



方み編 巻糸 敷瓶土

教科書文庫
4
710
31-1931
2000043535



工手新學小

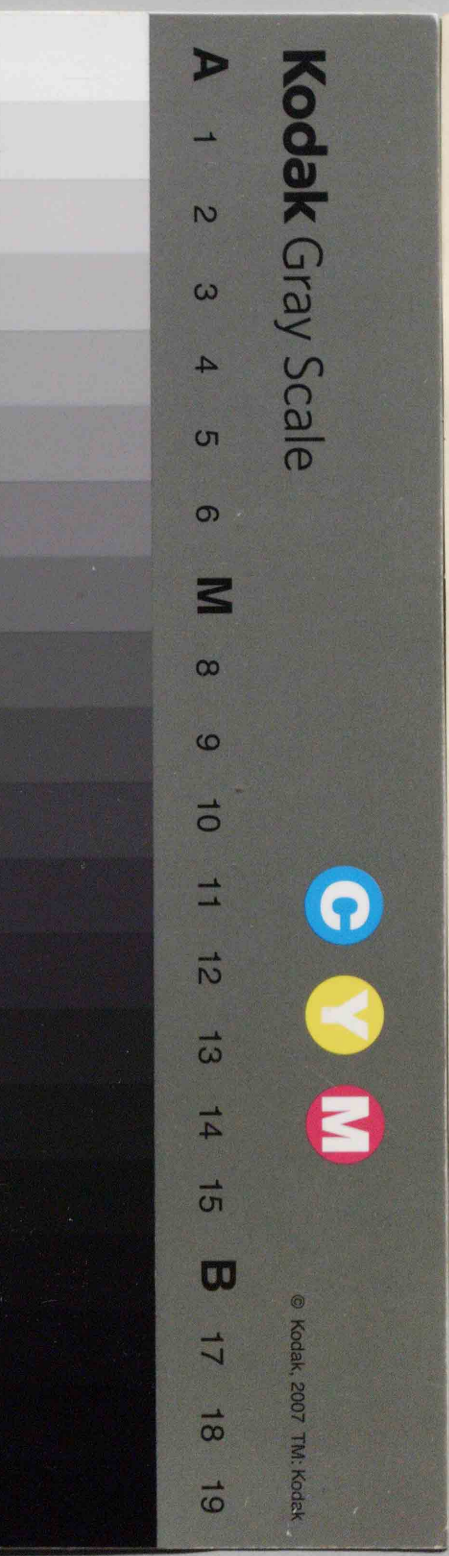
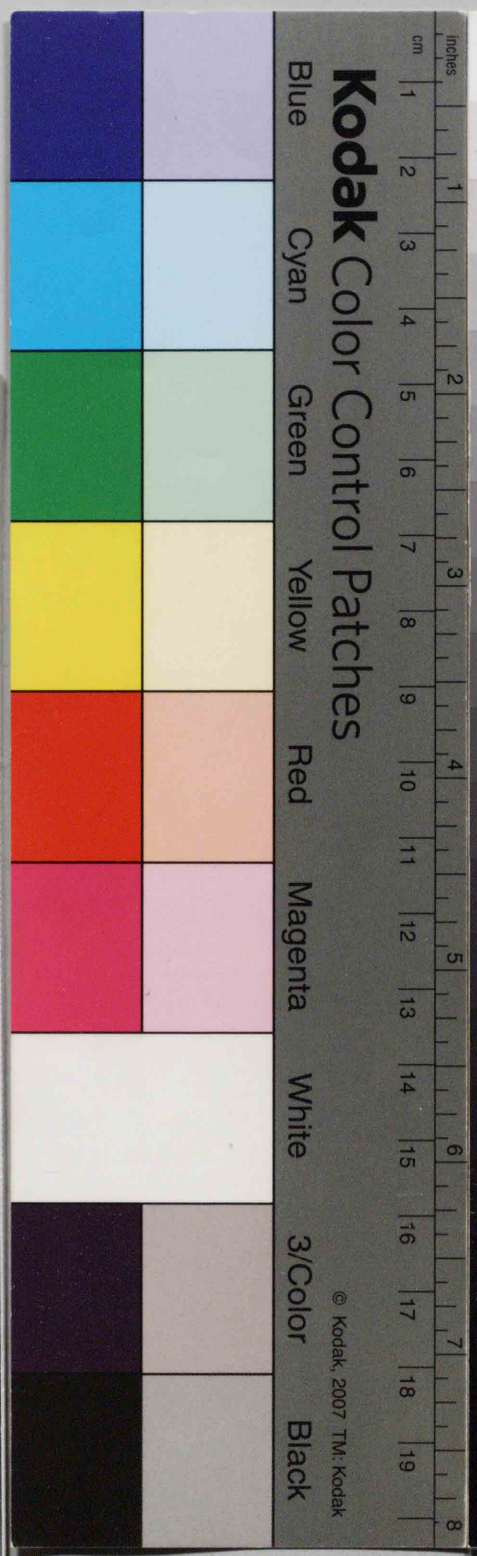
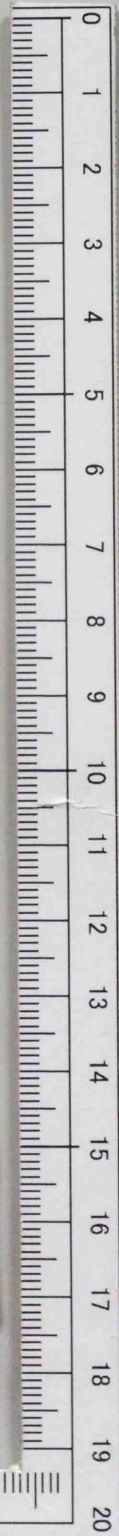
年六常尋
用子女



行發館文修京東



子帽 袋提手 立クソ-□ ヲシツク



43415
教科書文庫

4
710
31-1931
20000 43535



© Kodak, 2007 TM: Kodak



授教校學範師等高島廣

著郎治辰谷石

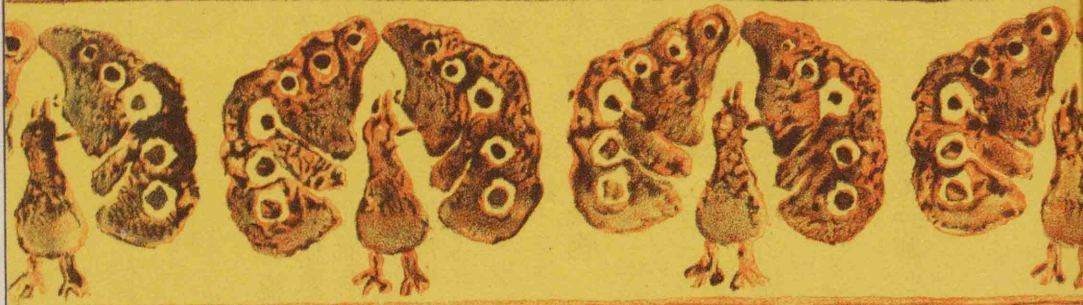
教科書文庫

4

710

31-1931

2000043535



小手新學工

尋常六年
用子女



広島大学図書

2000043535



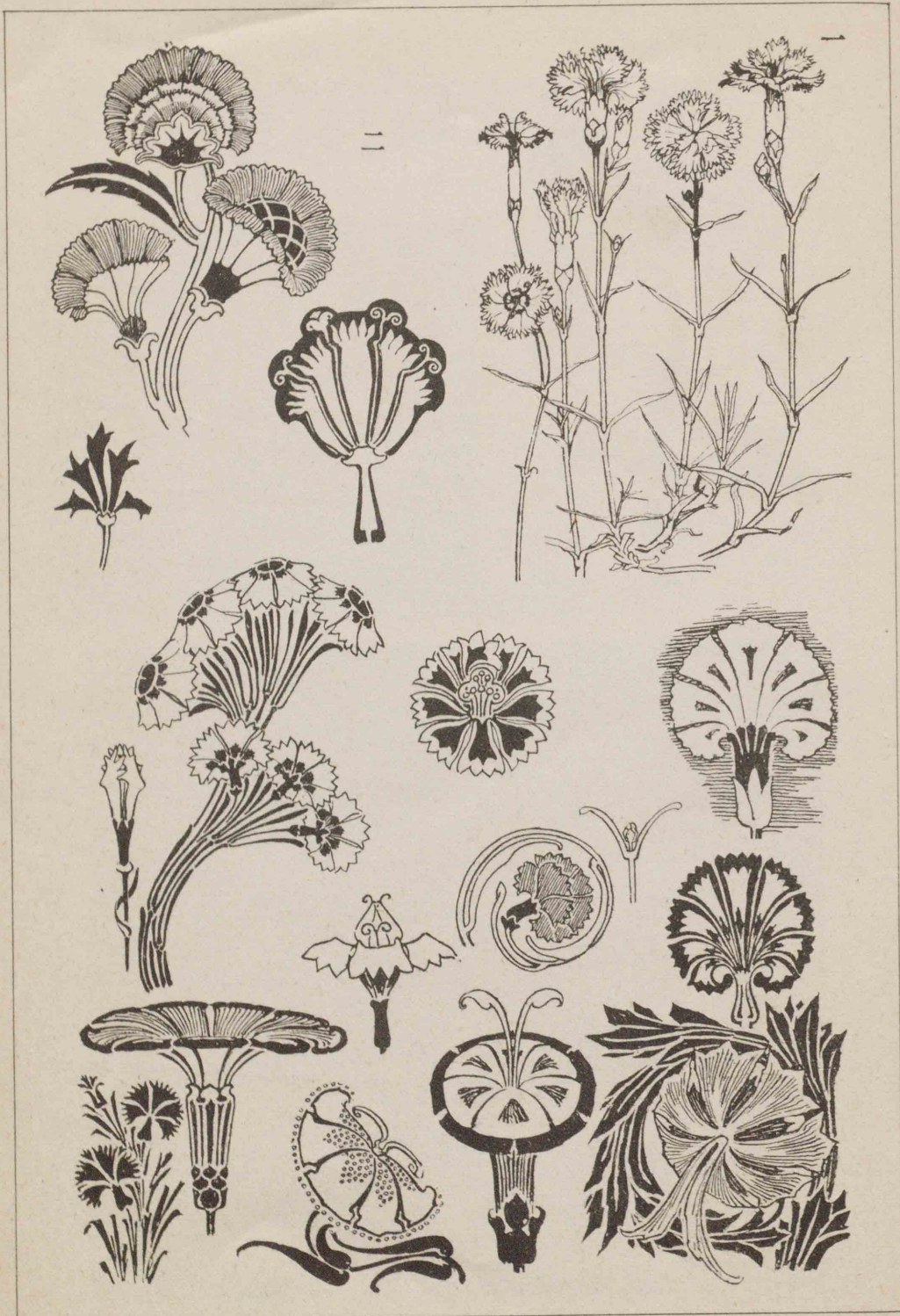
行發館文修京東

資料室
中央図書館

375.9
I88

兒童諸氏へ

- 一、手工の實習をなすときには、製作の順序方法を、よく考へ、綿密、正確に作業をなすこと。
- 二、絶えず事物を観察し、工夫考案をめぐらしつゝ、製作をなすこと。
- 三、常に用具を大切にし、材料を節約し、徒らに消費せざること。
- 四、實習の後始末をよくし、清潔整頓に留意すること。
- 五、協同一致の精神を發揚し、好んで作業に従ふこと。

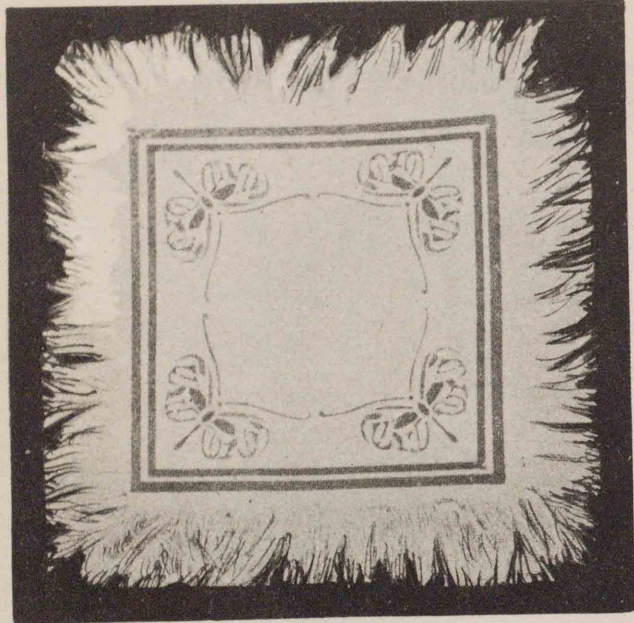


一・六女 圖 案 (花の様模の化)

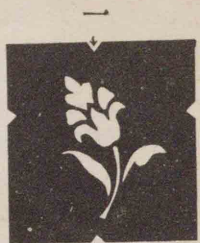
目次

一	布	糸	細	案	(花の様模化)
二	布	糸	細	工	花瓶敷(長短編)
三	布	糸	細	工	花瓶敷型紙圖案)
四	布	糸	細	工	袋物返し縫・平縫)
五	布	糸	細	工	袋物)
六	布	糸	細	工	(鎖縫・穴カマリ)
七	布	糸	細	工	テープル掛)
八	布	糸	細	工	(平縫・フランス結ビ玉)
七	布	糸	細	工	袋物)
八	布	糸	細	工	(カーテン・ハンカチーフ刺繡)
九	布	糸	細	案	(クッション圖案)
一〇	布	糸	細	工	クッション)
一一	布	糸	細	案	(四方連續模様)
一二	布	糸	細	工	(模様彫刻・メダル圖案と彫刻)
三	鑑	賞	用	工	(建築裝飾としての彫刻)
四	粘	土	細	工	(顔)

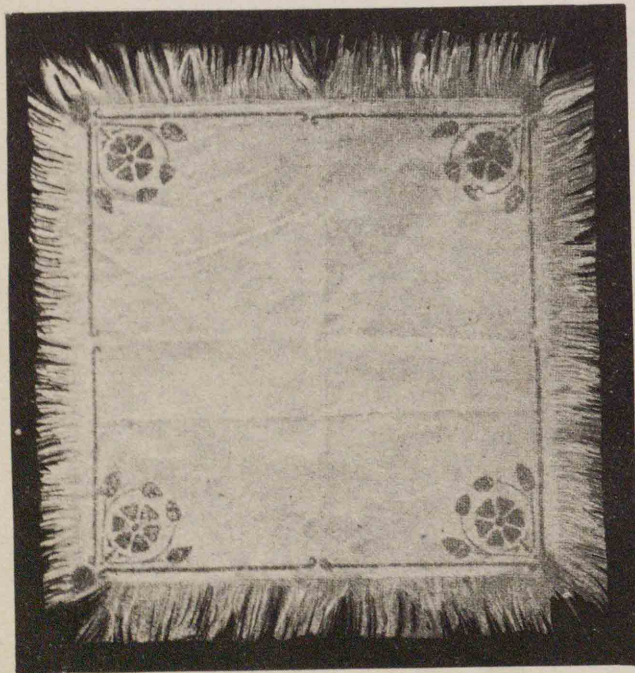
五	粘	土	細	工	(人物)
六	布	糸	細	工	(人物)鑑賞用(木彫)
七	布	糸	細	工	編物(表編)
八	布	糸	細	工	編物(裏編・ゴム編・平編)
九	布	糸	細	工	編物(レース編)
一〇	布	糸	細	工	(マクラメ)
一一	布	糸	細	工	(マクラメ)
一二	布	糸	細	工	(木材について)
一三	木	木	木	工	(木材について)
一四	木	木	木	工	(木材の種類構造等)
一五	木	木	木	工	(鉋の研ぎ方・砥石の種類等)
一六	木	木	木	工	(裁板・裁定規)
一七	木	木	木	工	(鉋削練習)
一八	木	木	木	工	(鋸・木矩の使用法)
一九	木	木	木	工	(多角形・橢圓の描方・削り方の方向)
二〇	木	木	木	工	(土瓶敷)
二一	木	木	木	工	(衣服掛・洋服掛)



四



型紙、

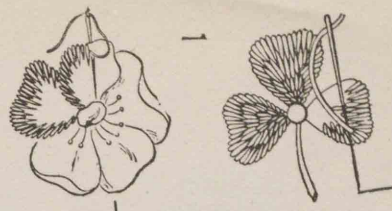


五

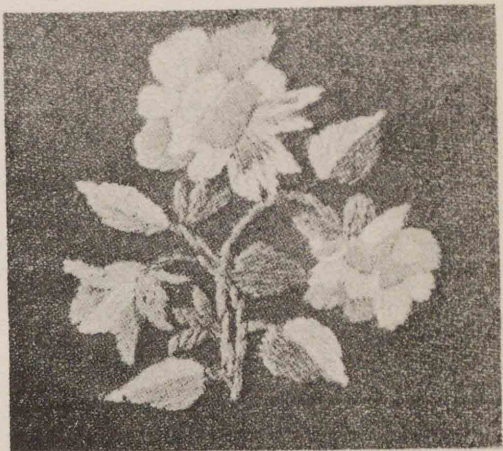
(案圖紙型) 敷瓶花

同

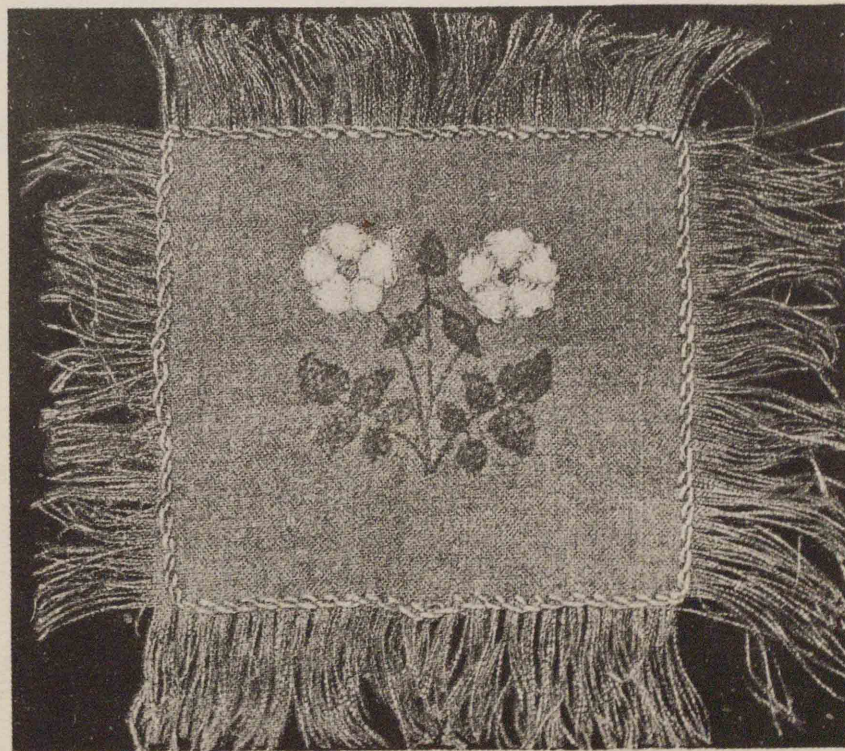
三・六女



長短縫、



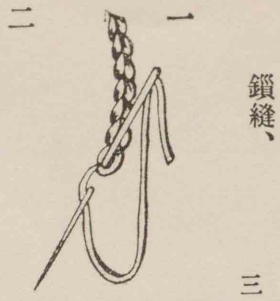
四



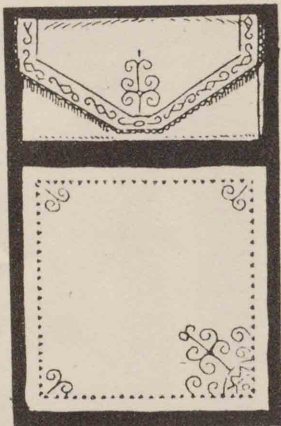
(縫短長) 敷瓶花

工細糸布

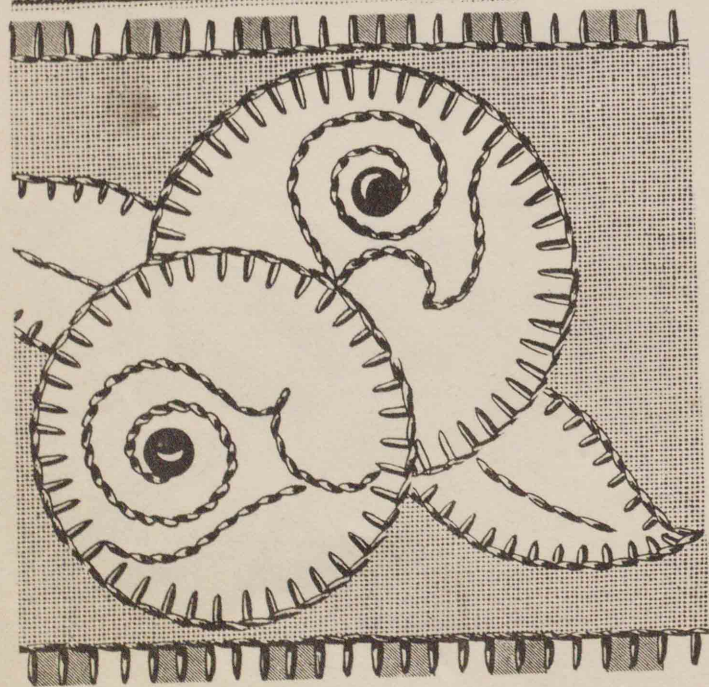
二・六女



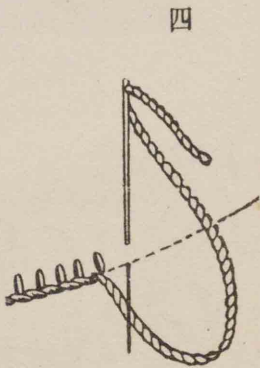
鎖縫、



三



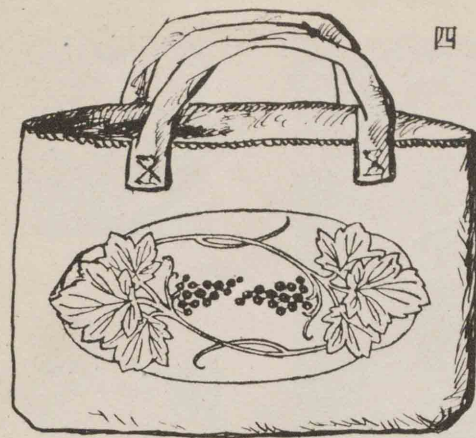
五



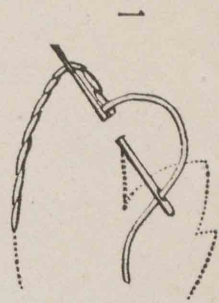
四

ボタン穴かぶり

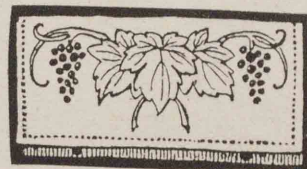
(りゝか穴ンタボ・縫鎖) 物袋 同 五・六女



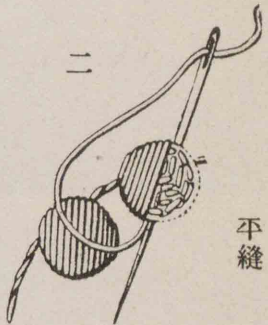
四



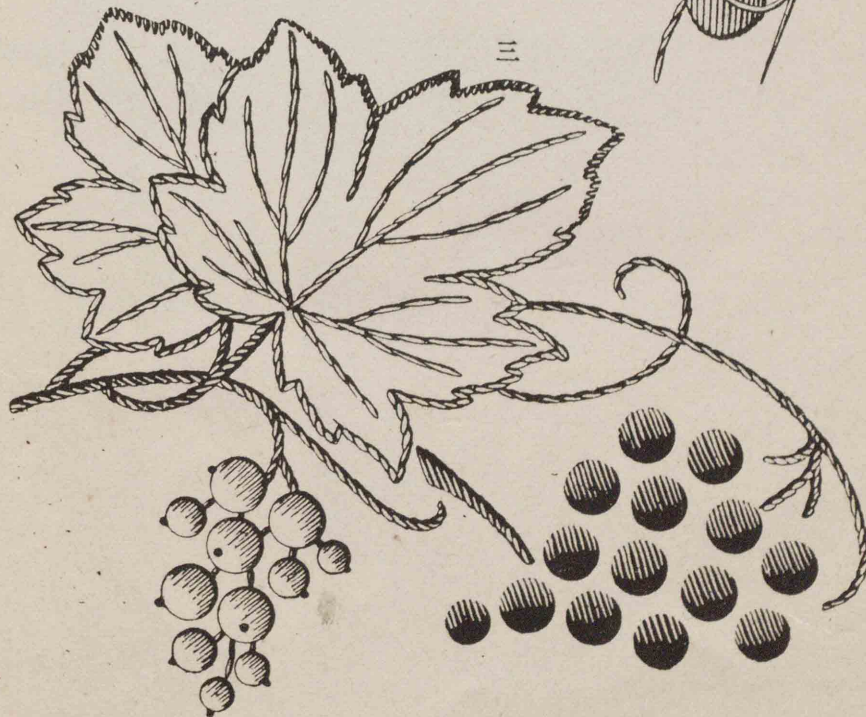
返し縫



五

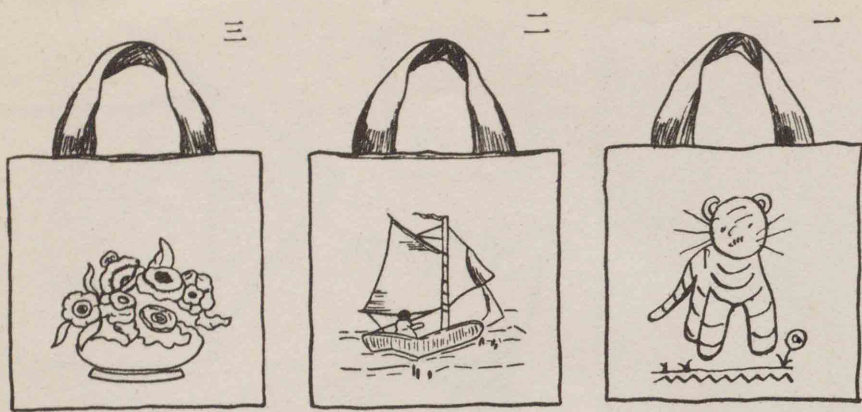


平縫

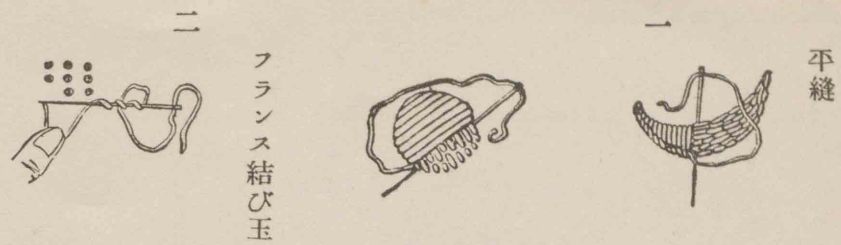


三

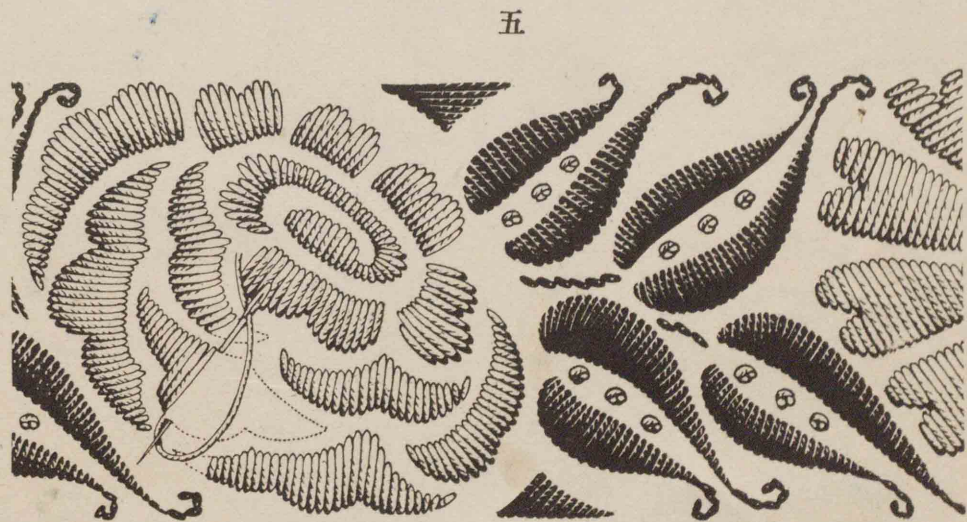
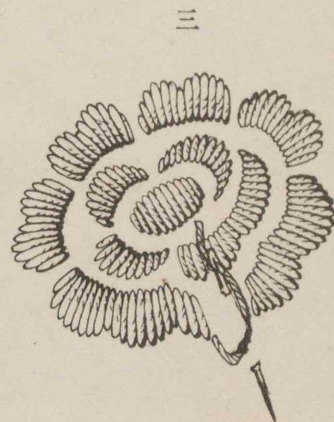
(縫平・縫し返) 物袋 工細糸布 四・六女



物袋同 七・六女

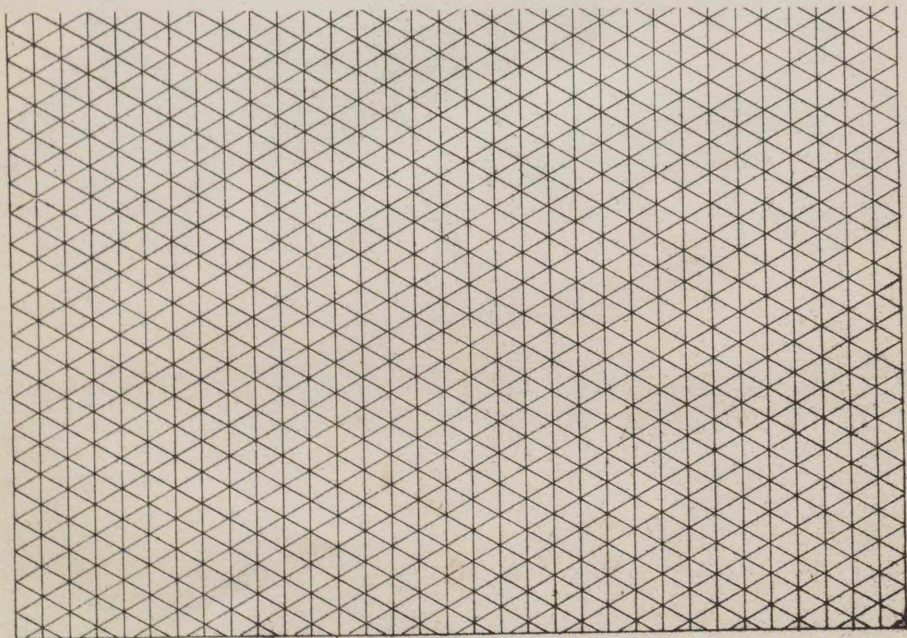
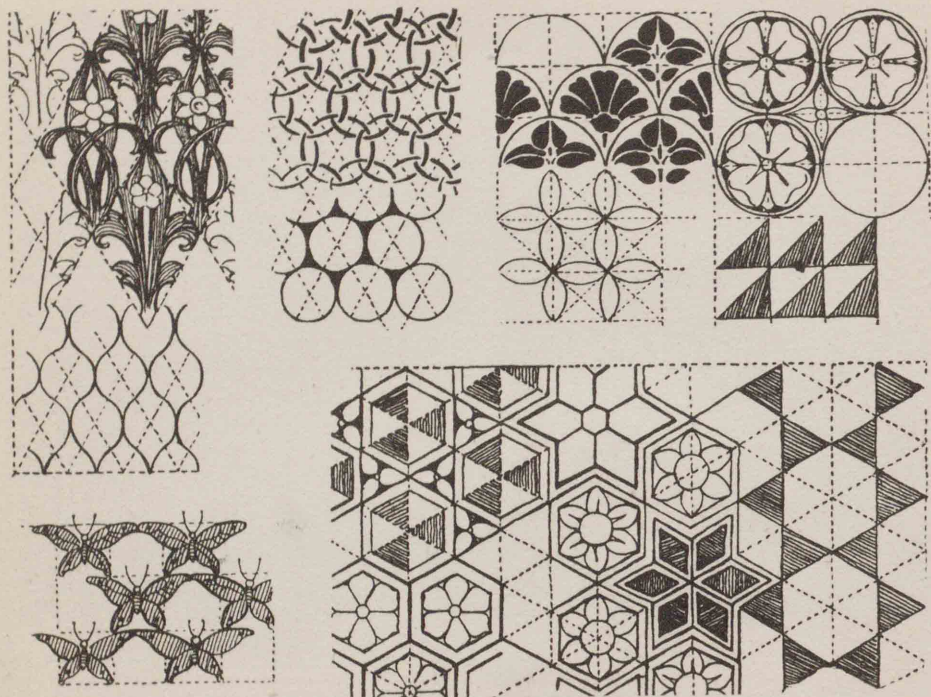


フランス結び玉

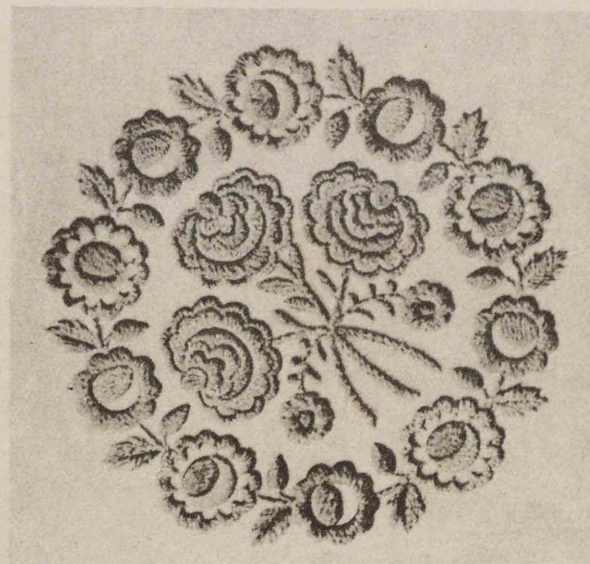
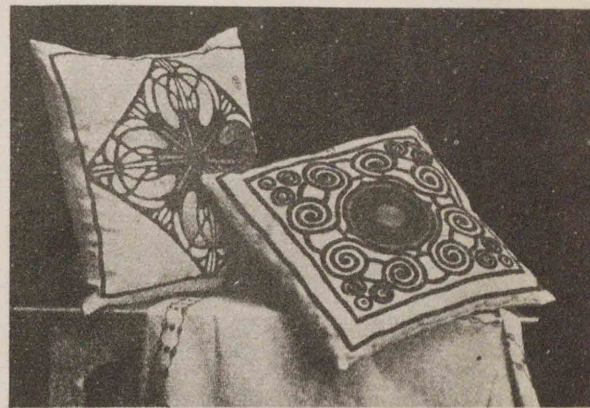
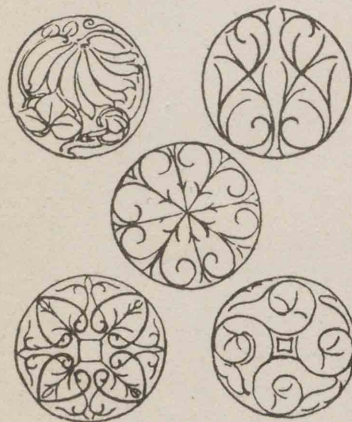
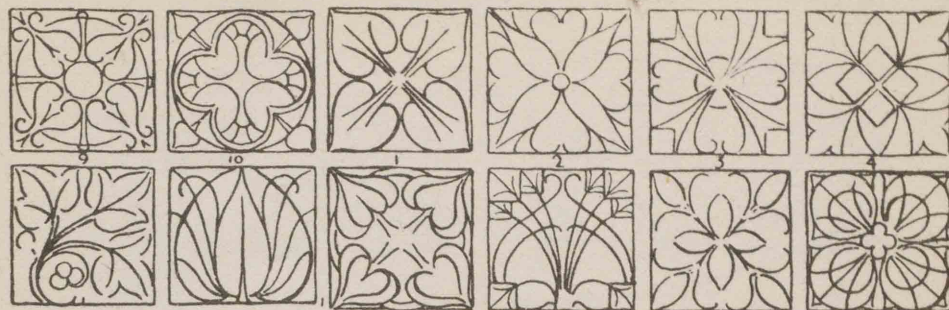


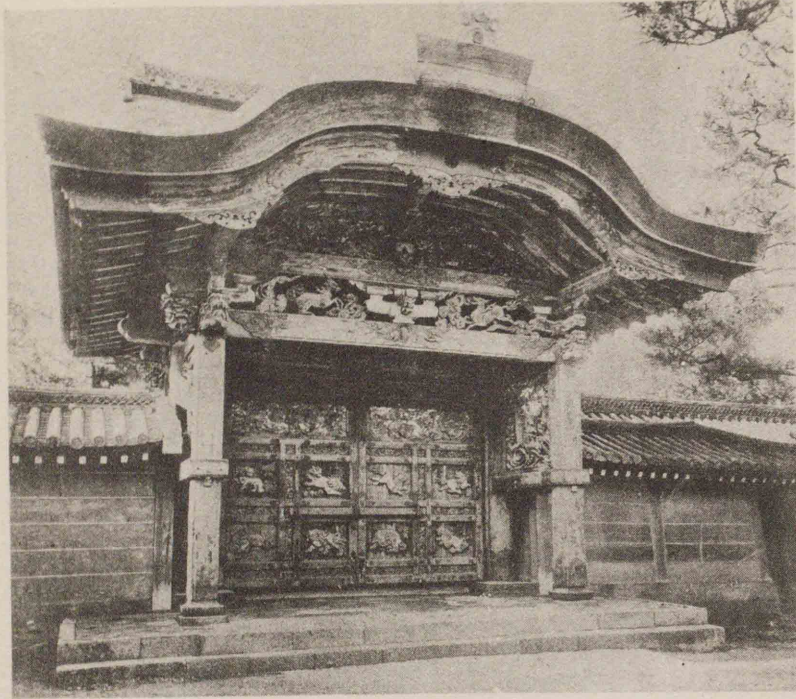
(玉結びスラフ・縫平) 掛ルプーテ 工細糸布六・六女

立み組の様模續連方四

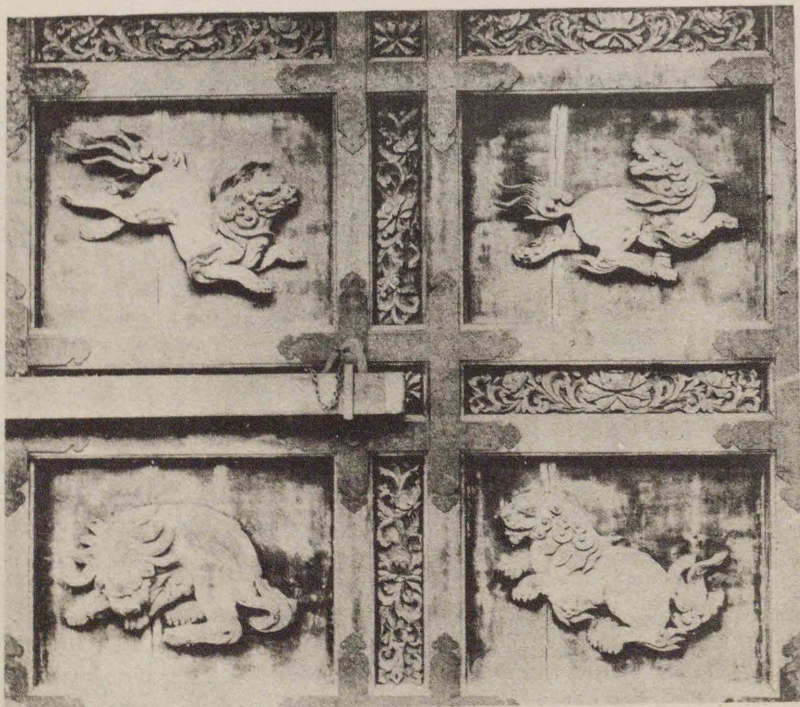


いさなし案考を様模續連方四





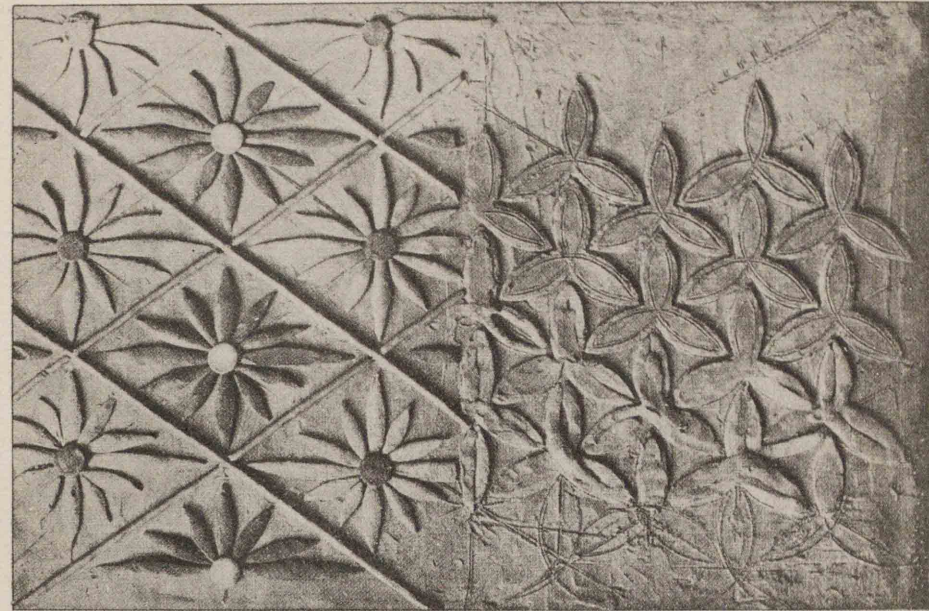
西本願寺唐門 (元桃山城内)



(刻彫のてしと飾装築建) 用 賞 鑑 三一・六女

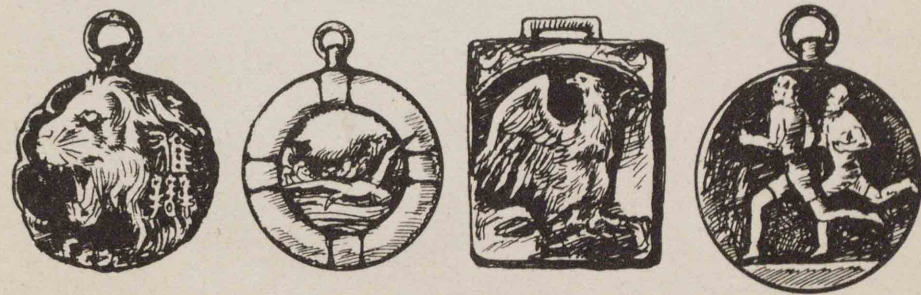
刻彫の様模續連方四

一



案圖ルダメ

二



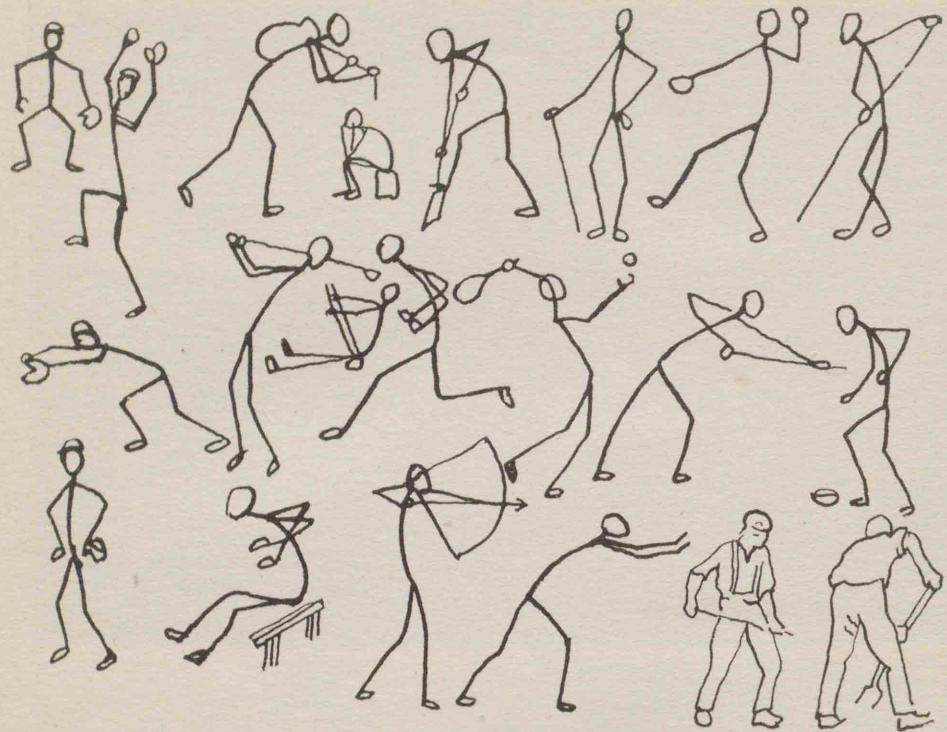
刻彫ルダメ

三



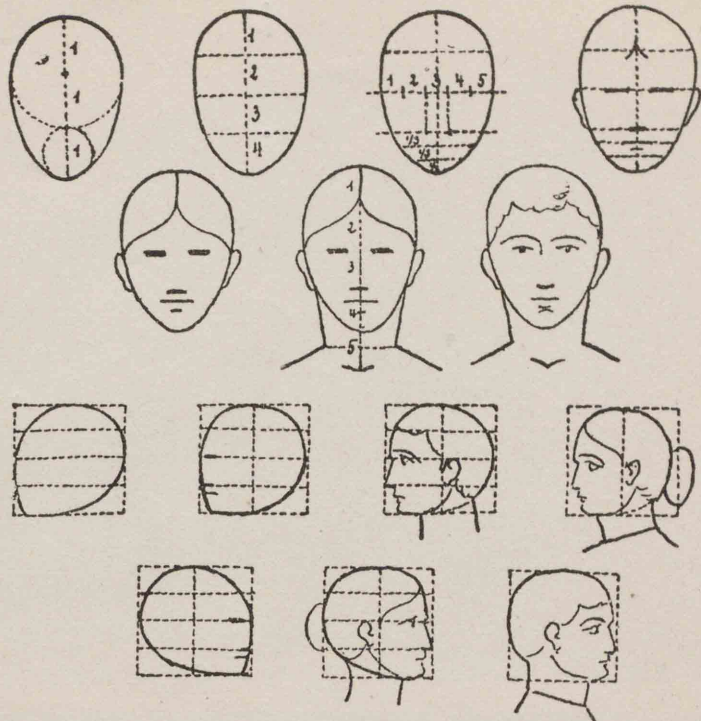
(刻彫と案圖ルダメ・刻彫様模) 工 細 土 粘 二一・六女

方描の物人るす動活

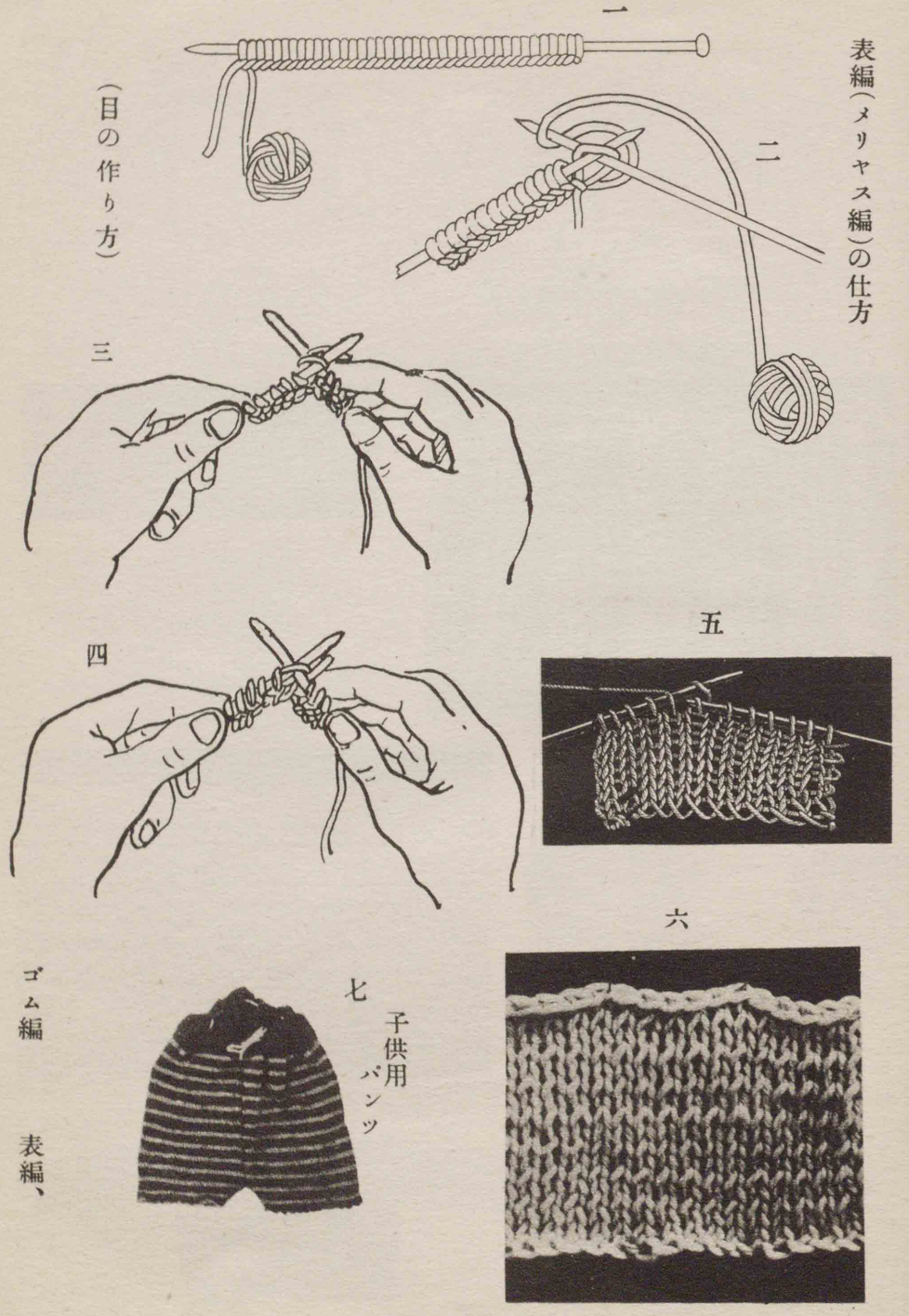


(物 人) 同 五一・六女

顔の描方



(顔) 工細土粘 四一・六女

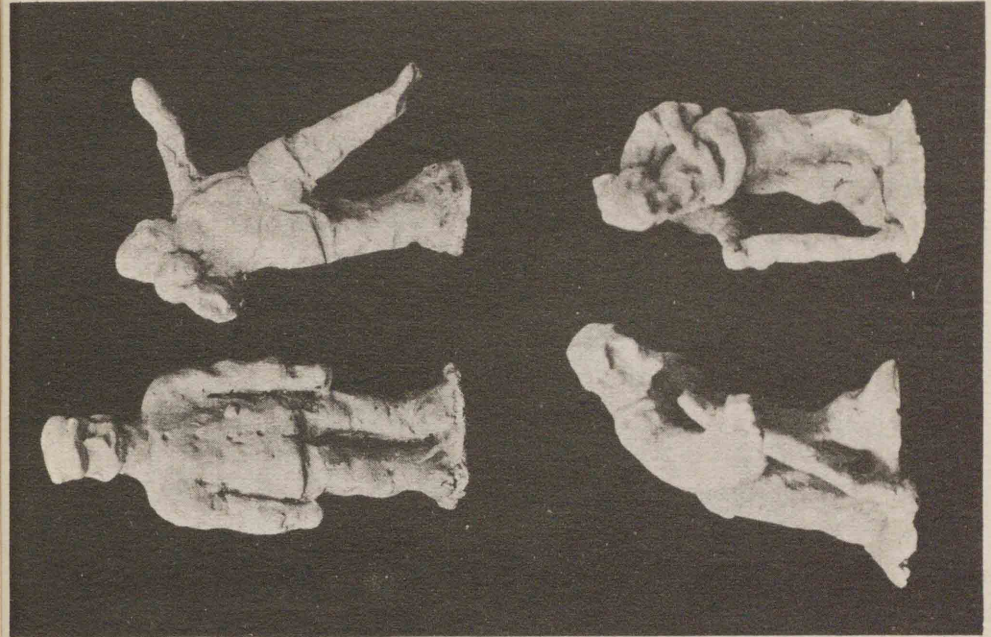


表編(メリヤス編)の仕方

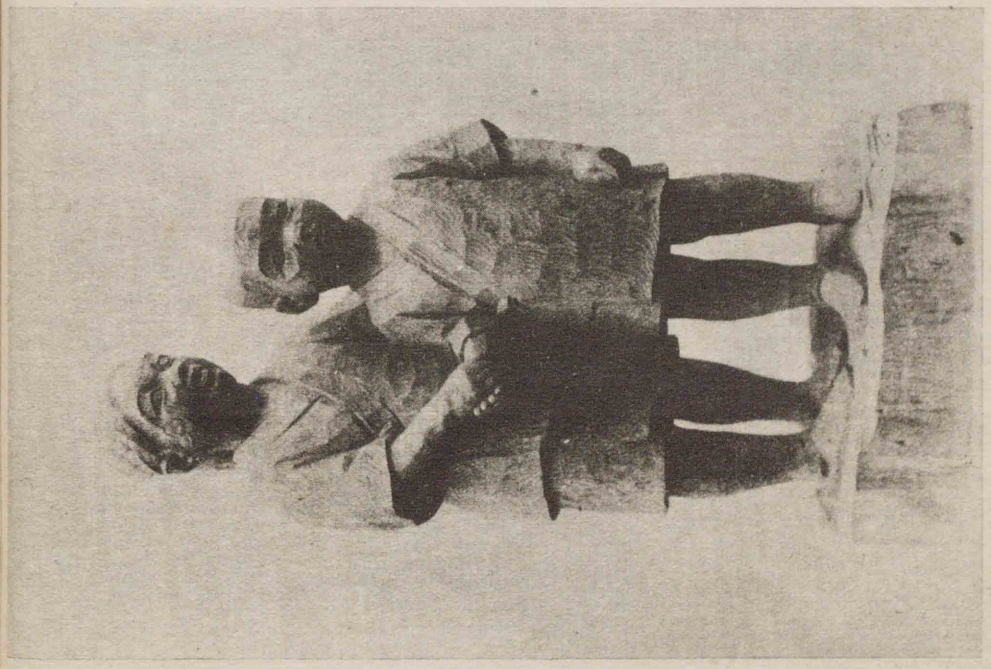
(目の作り方)

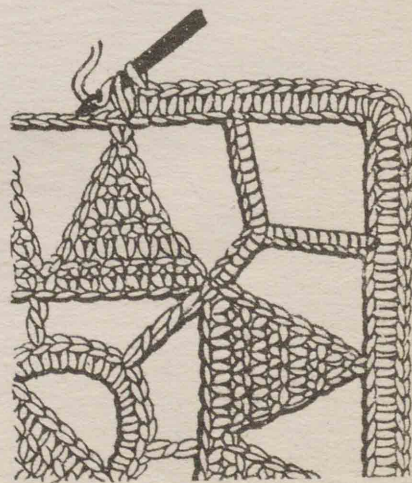
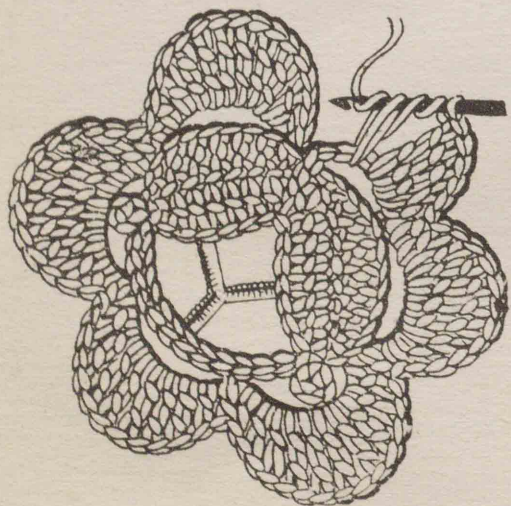
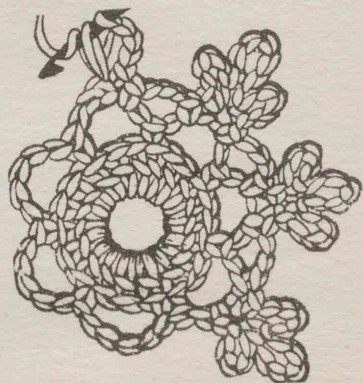
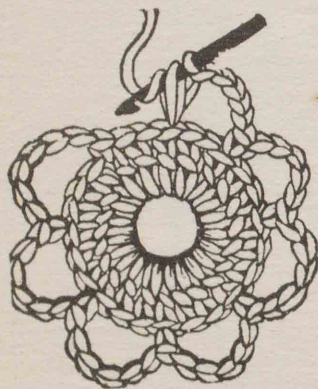
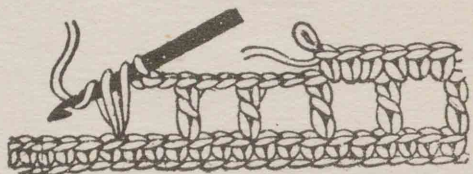
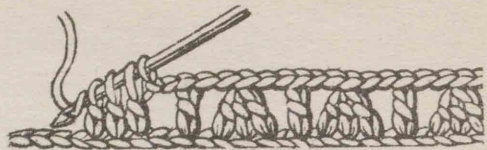
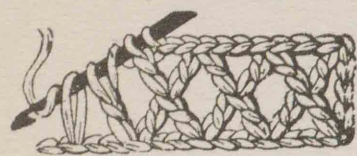
ゴム編
表編、

七
子供用
パンツ



木彫(鑑賞用)



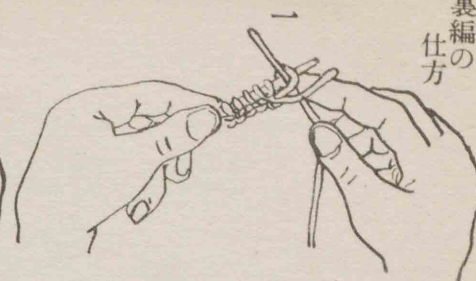
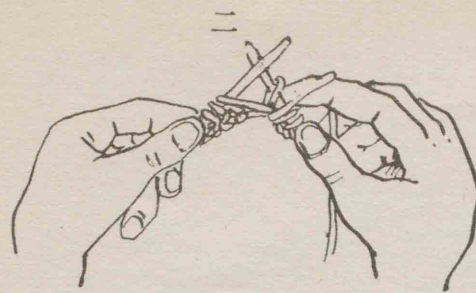


(編スーレ)物編

同

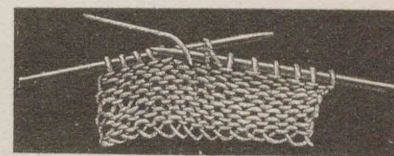
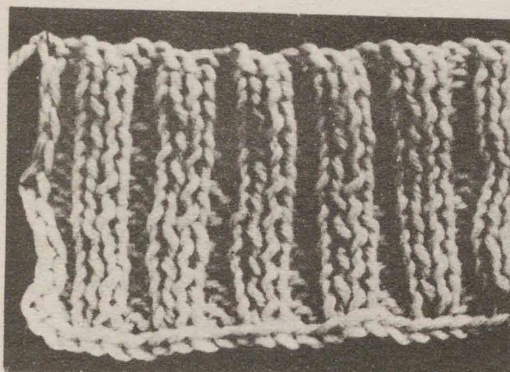
九一・六女

裏編の
仕方



編ムゴ 四

三

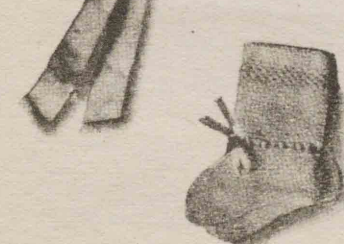
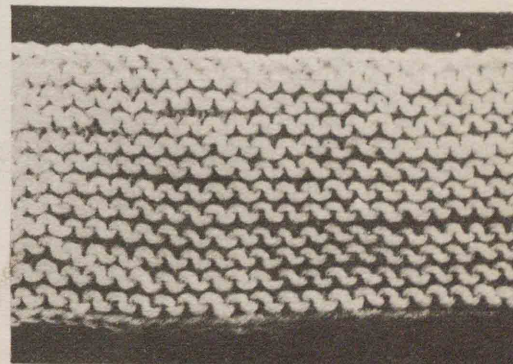
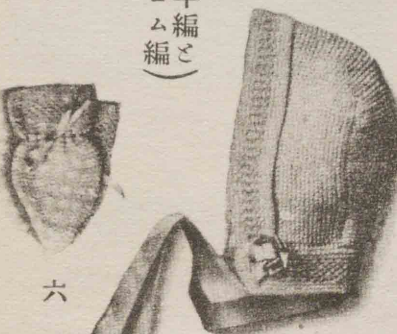


編平 五

(平編と
ゴム編)



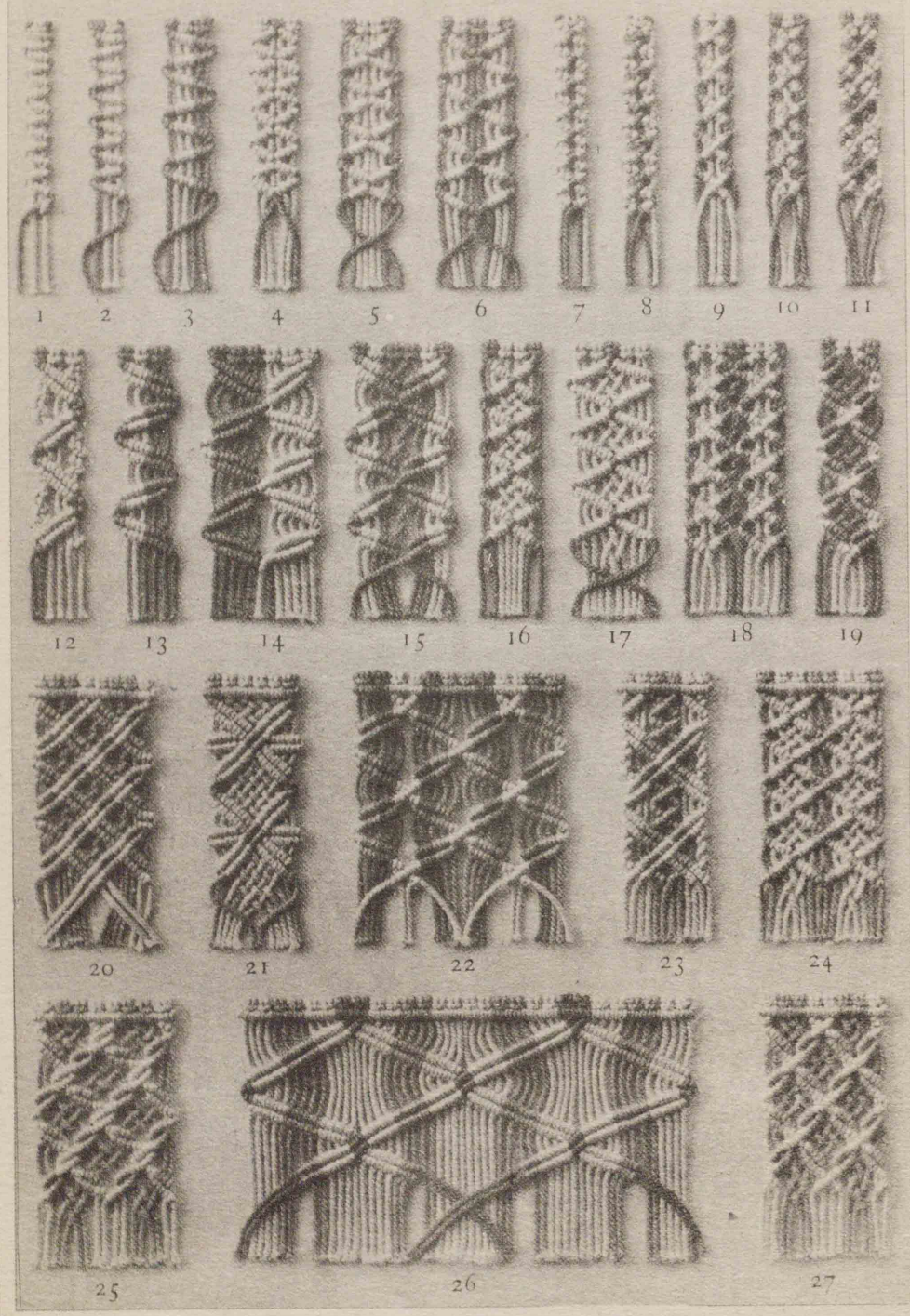
六



(編平・編ムゴ・編裏)物編

工細糸布

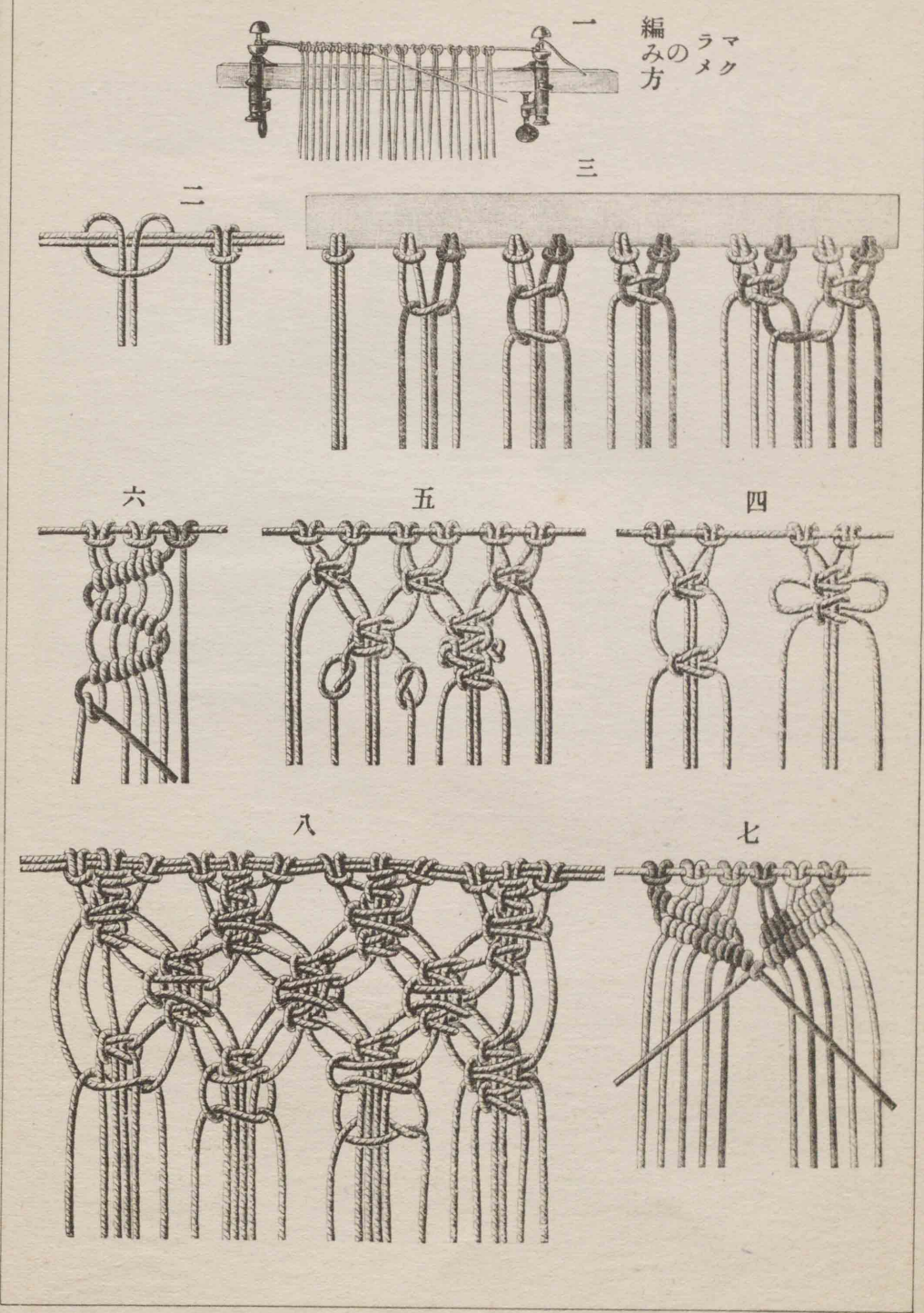
八一・六女



(メラクマ)

同

一ニ・六女



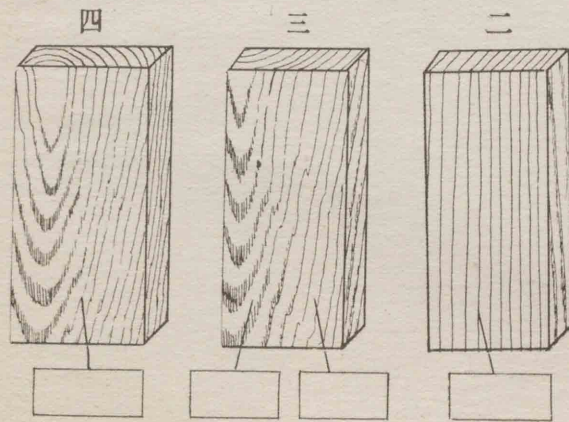
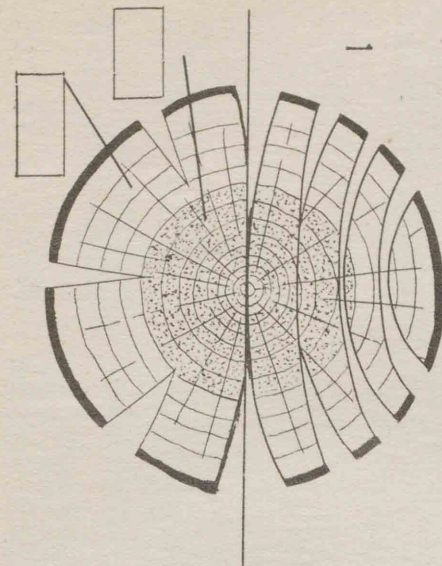
編みの方
ラマク

(メラクマ) 工細糸布

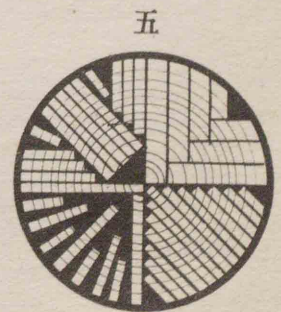
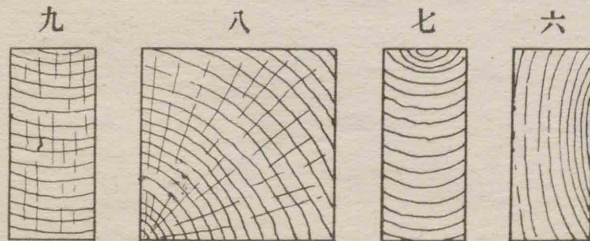
〇ニ・六女

木材について

- 一、年輪 赤身(心材) 白肌(邊材)
- 二、乾燥による形の變化
- 三、板目、柁目、木表、木裏
- 四、木取法(板、柱等)
- 五、板目、柁目板の用法

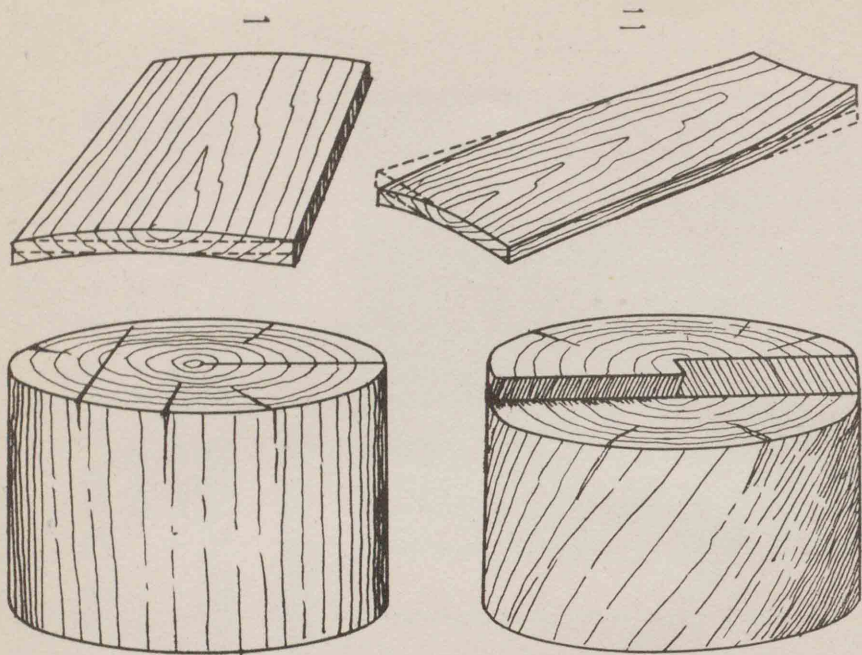


乾燥によつて何如なる形變をかる

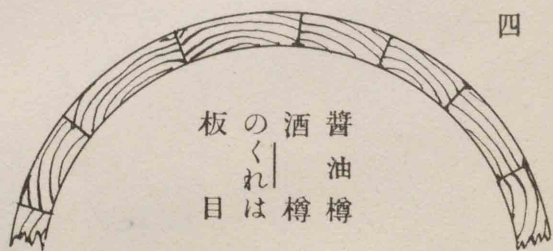


柁目の取法

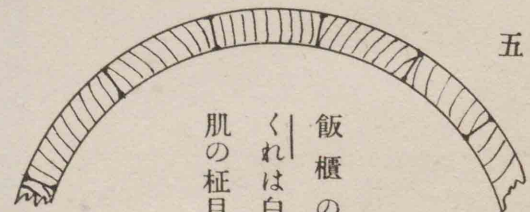
板の反り方



板の接ぎ方



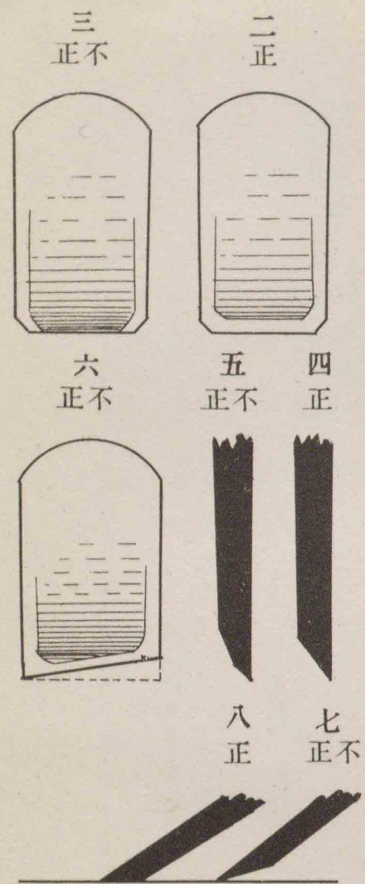
醬油樽の板目



飯櫃の板目

我國の木材 (國語讀本卷十二第十課)
我國に産する主要なる木材は、杉、檜、もみ、つが、ひば、松、落葉松、けやき、栗、かし、なら、くぬぎ、等である。
近時多くの亞米利加材(米松、米杉、米檜等)の輸入を見るに至つた。

一 研ぐ時の鉋の身の方持



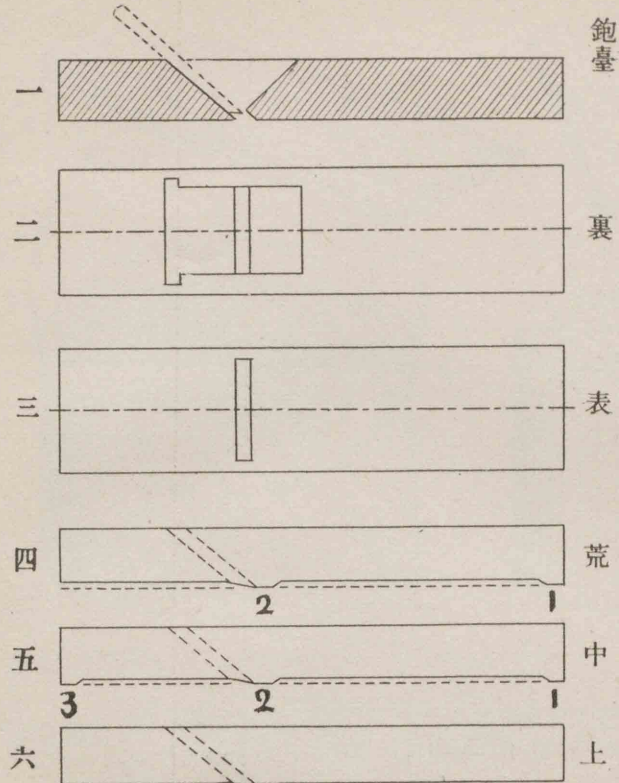
- 鉋身の研ぎ方について
- 一、鉋身のもち方
 - 二、切刃の角度
 - 三、砥石の種類
- (1) 荒砥
- イ 天草砥
 - ロ 大村砥
 - ハ 白砥
- (2) 中砥
- イ 青砥
 - ロ 浄慶寺砥
- (3) 仕上砥
- イ 合砥
 - ロ 名倉砥

(鉋の研ぎ方・砥石の種類等)

同 五二・六女

鉋

- 一、鉋の種類 平鉋、長臺鉋、臺有鉋、溝鉋、際鉋等
- 二、鉋の構造 鉋臺、鉋臺の表の高低



鉋臺

裏

表

荒

中

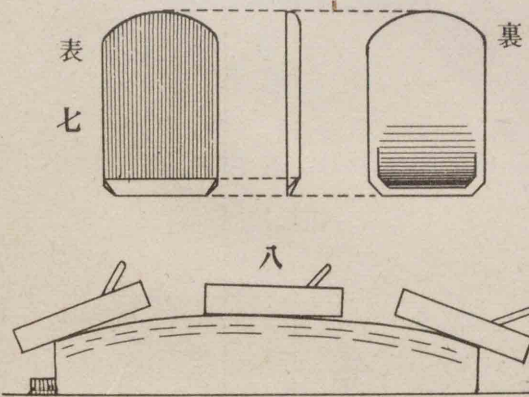
上

鉋

裏

表

鉋台の
検査法



平らに削
れない時
の鉋の動
き方

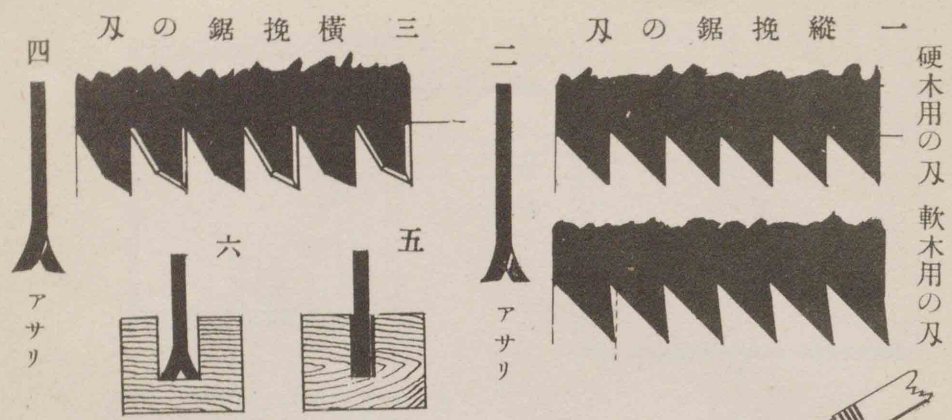


(鉋の種類構造等)

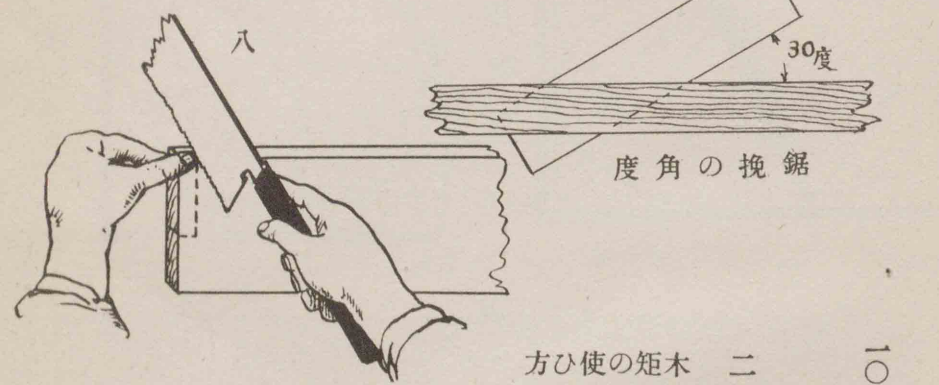
工

木

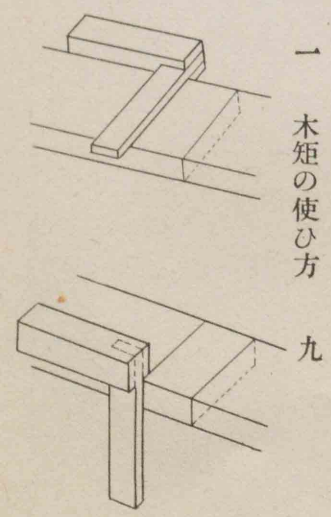
四二・六女



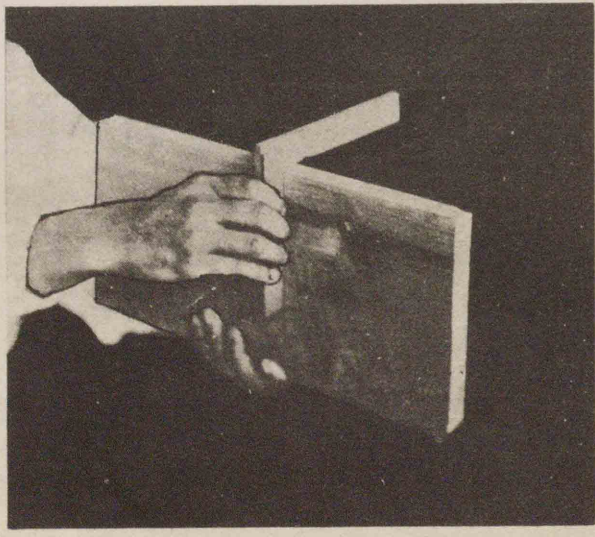
方ひ使の手左の時のめ始挽



方ひ使の矩木 二

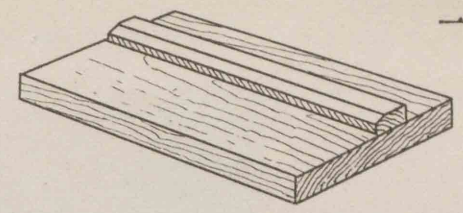


一 木矩の使ひ方

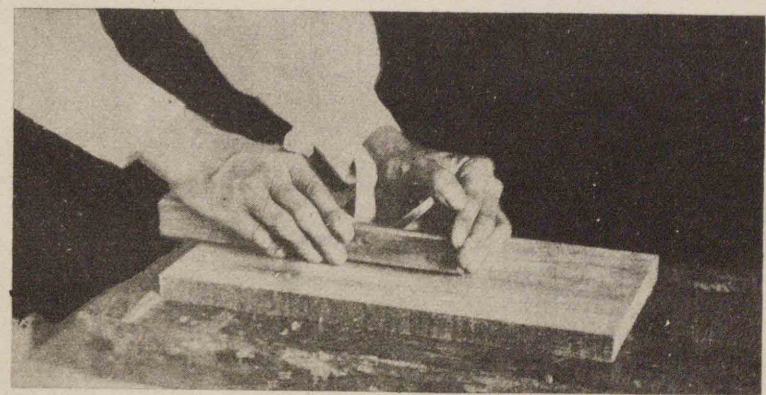
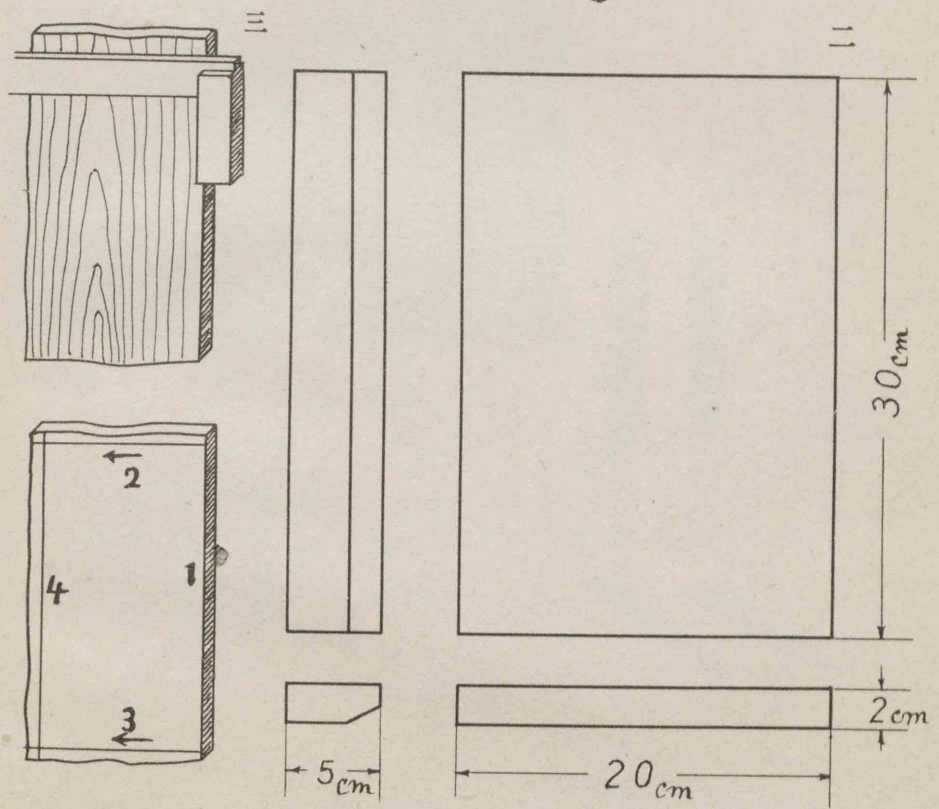


(法用使の矩木・鋸) 同 七二・六女

順り板の序方削

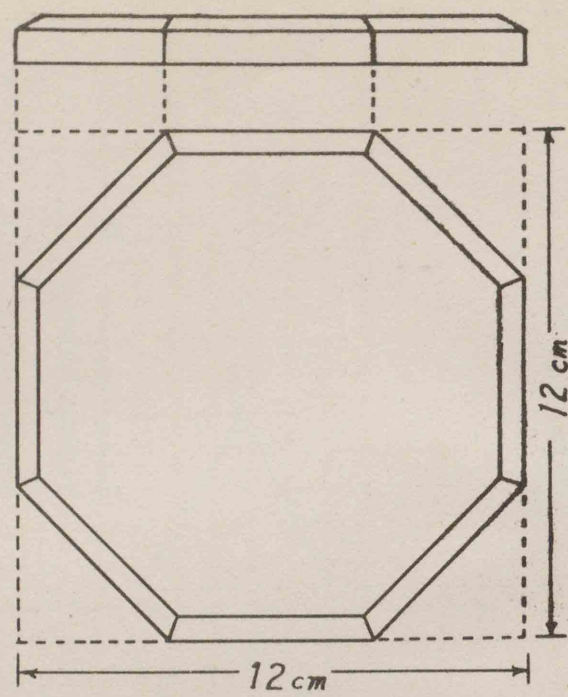


裁裁定規板



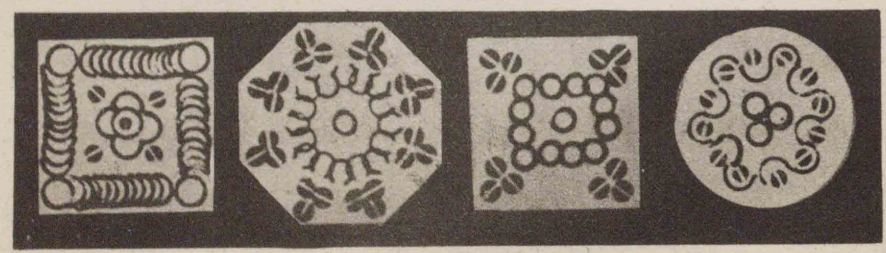
四 鉋のもち方

(習練削鉋) (規定裁・板裁) 工 木 六二・六女

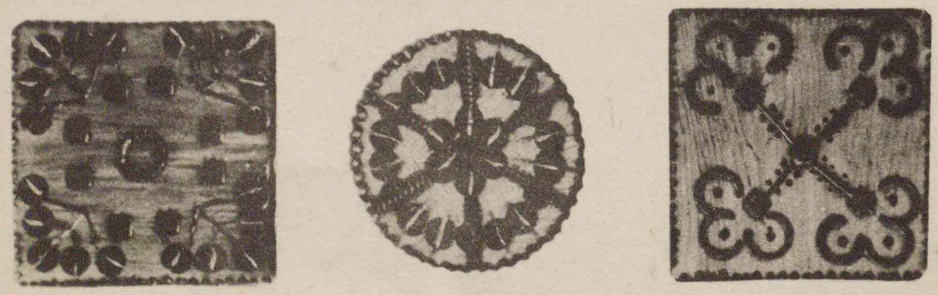


土瓶敷

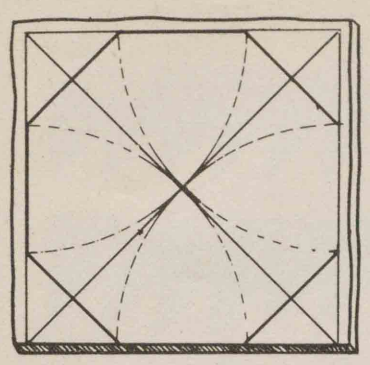
(てひ用を管鐵・釘ヂネ) 様模圍



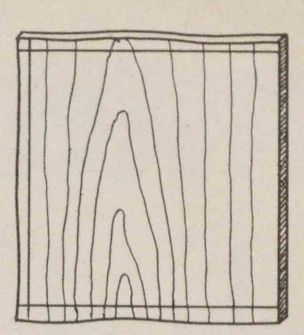
のもるたけ附焼



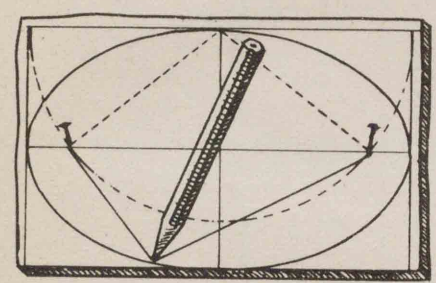
(敷瓶土) 同 九二・六女



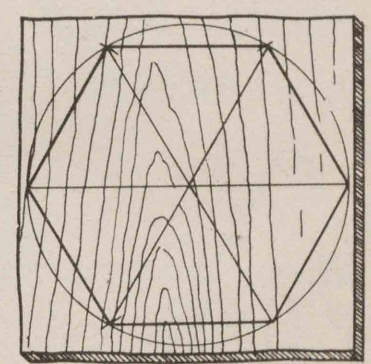
三 正八角形



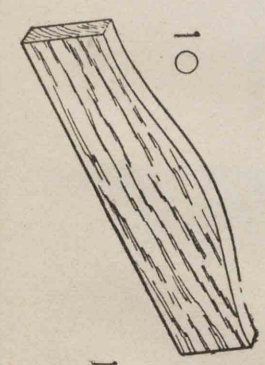
一 正方形



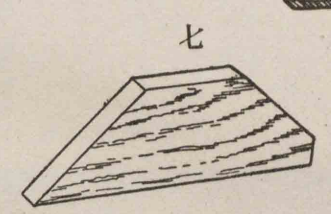
四 楕圓形



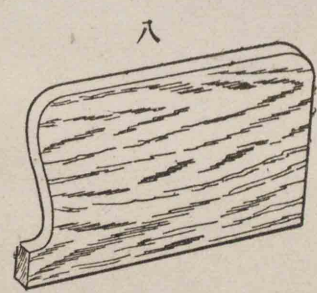
二 正六角形



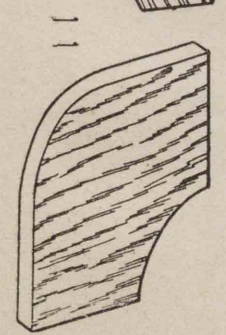
一〇



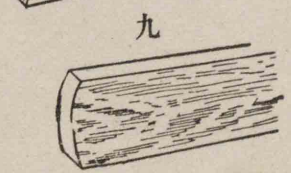
七



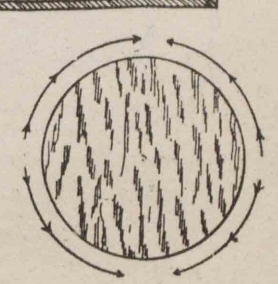
八



一一



九

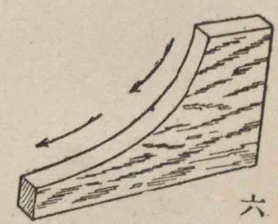


削り方の方向

圖に示す板の削り方の方向を示しなさい

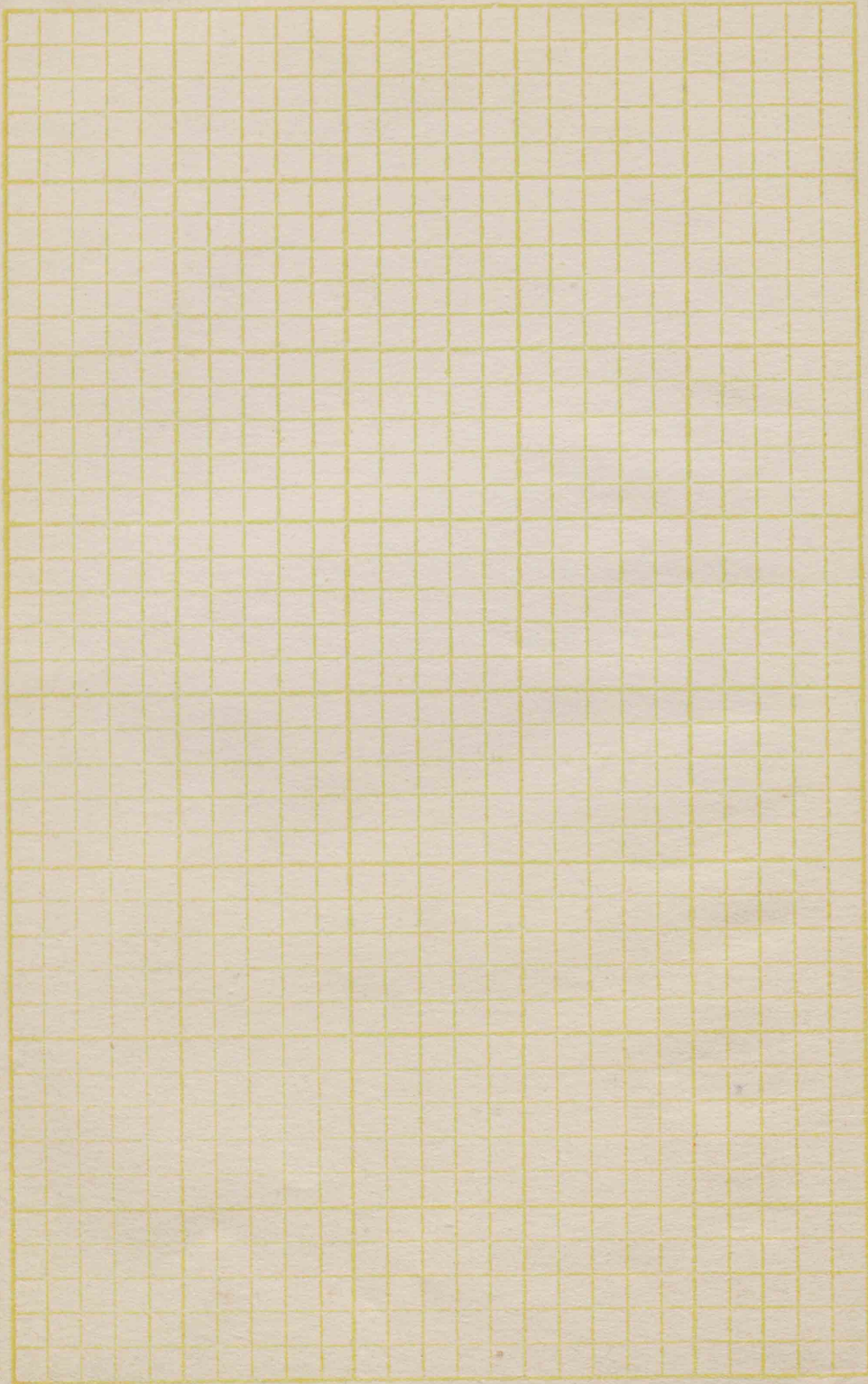


五

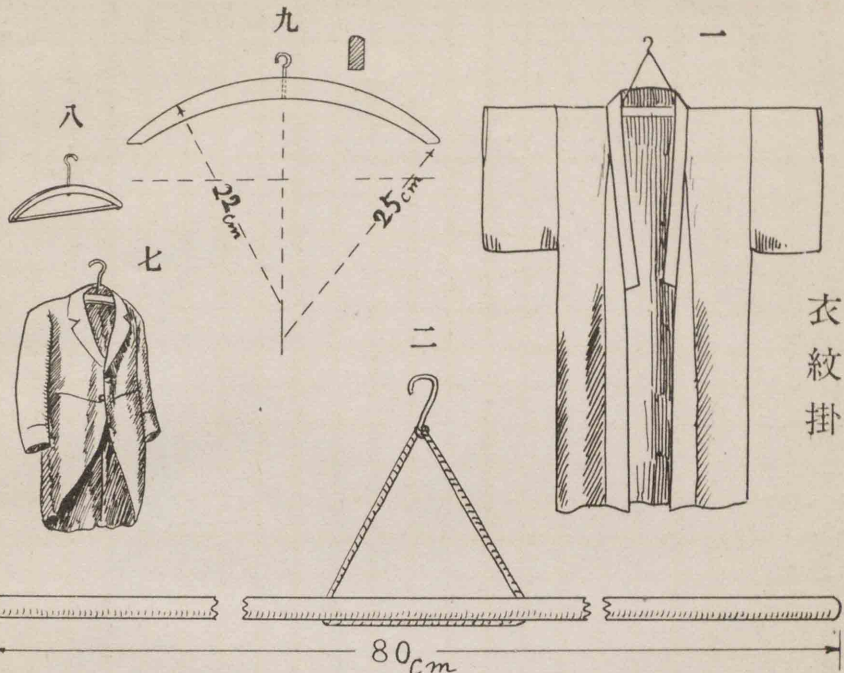


六

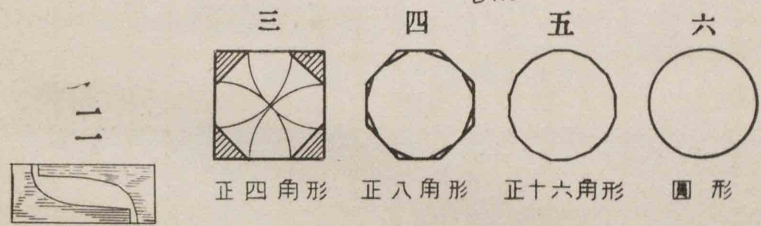
(向方の方削・方描の圓楕・形角多) 工 木 八二・六女



洋服掛

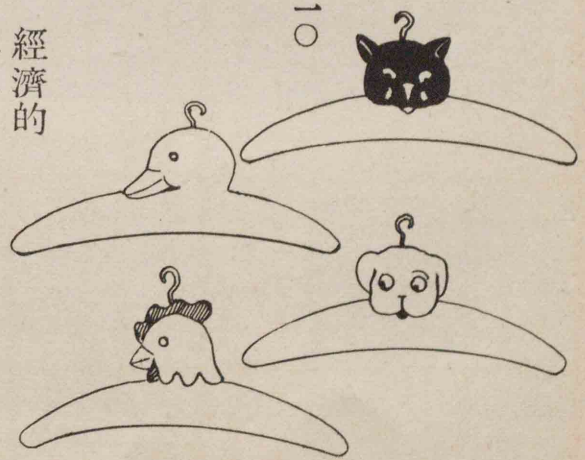
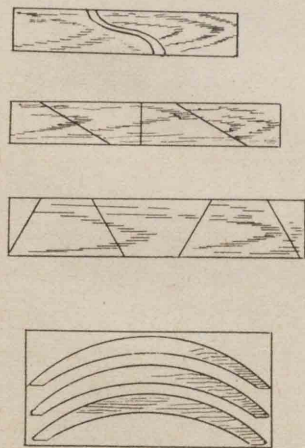


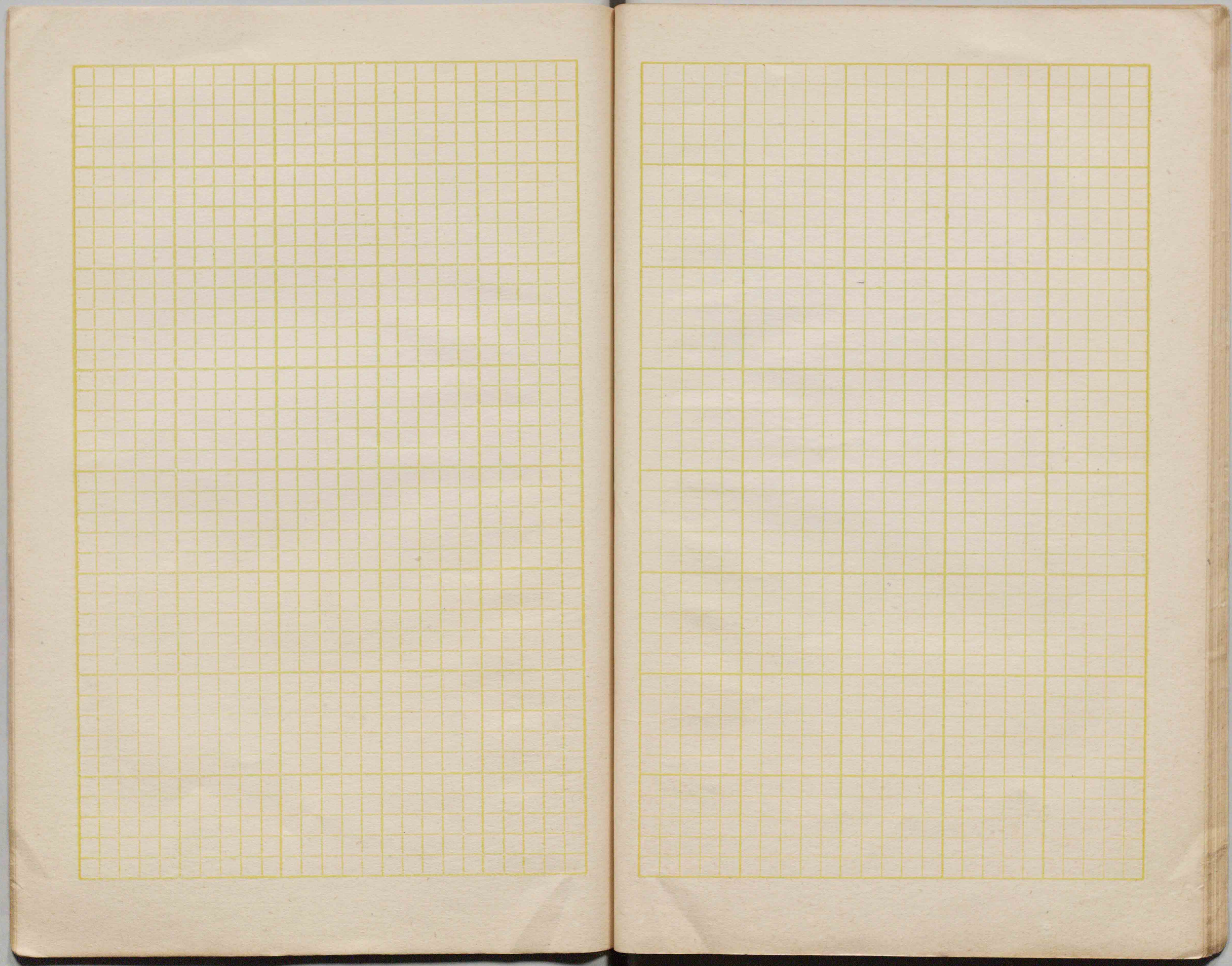
衣紋掛

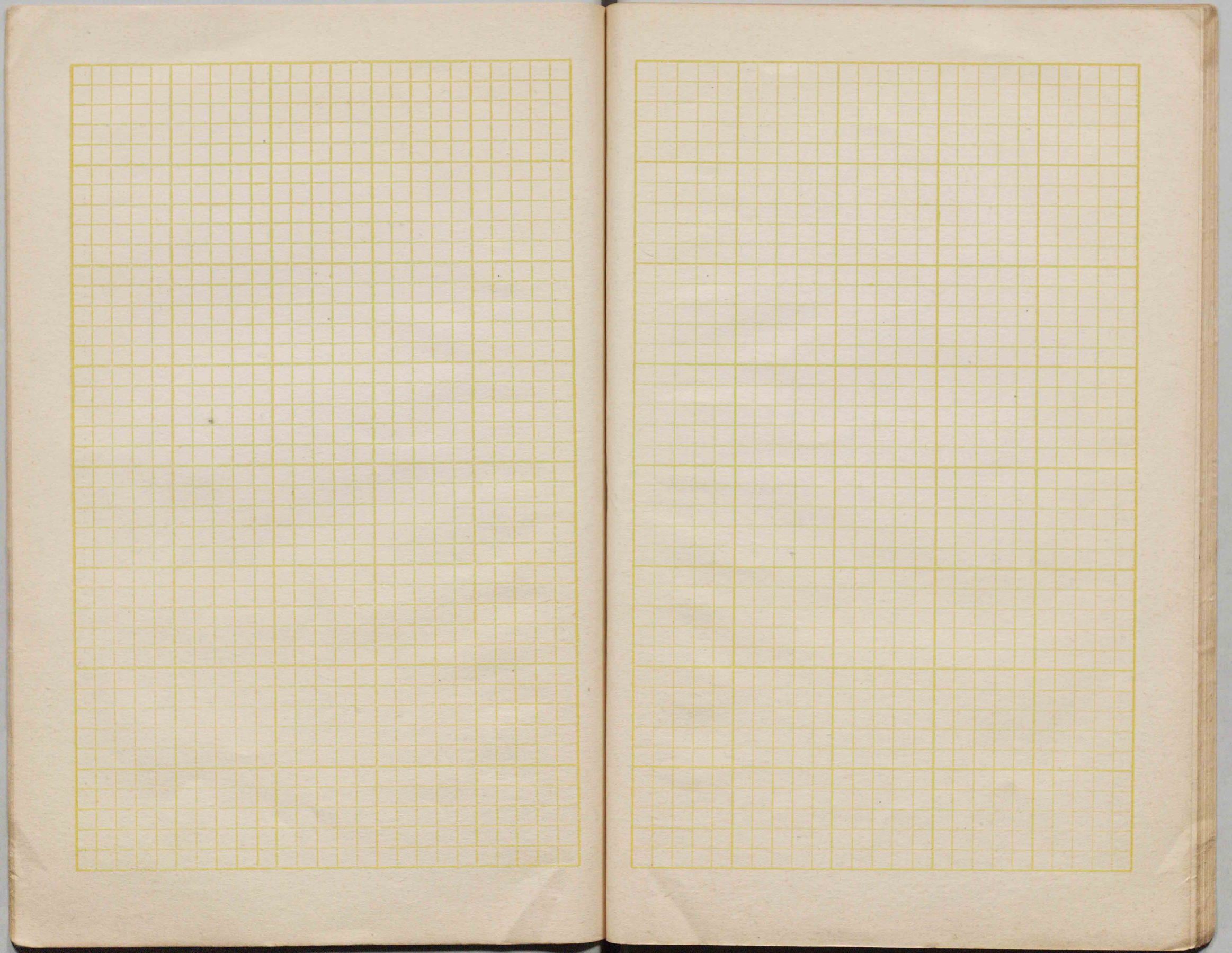


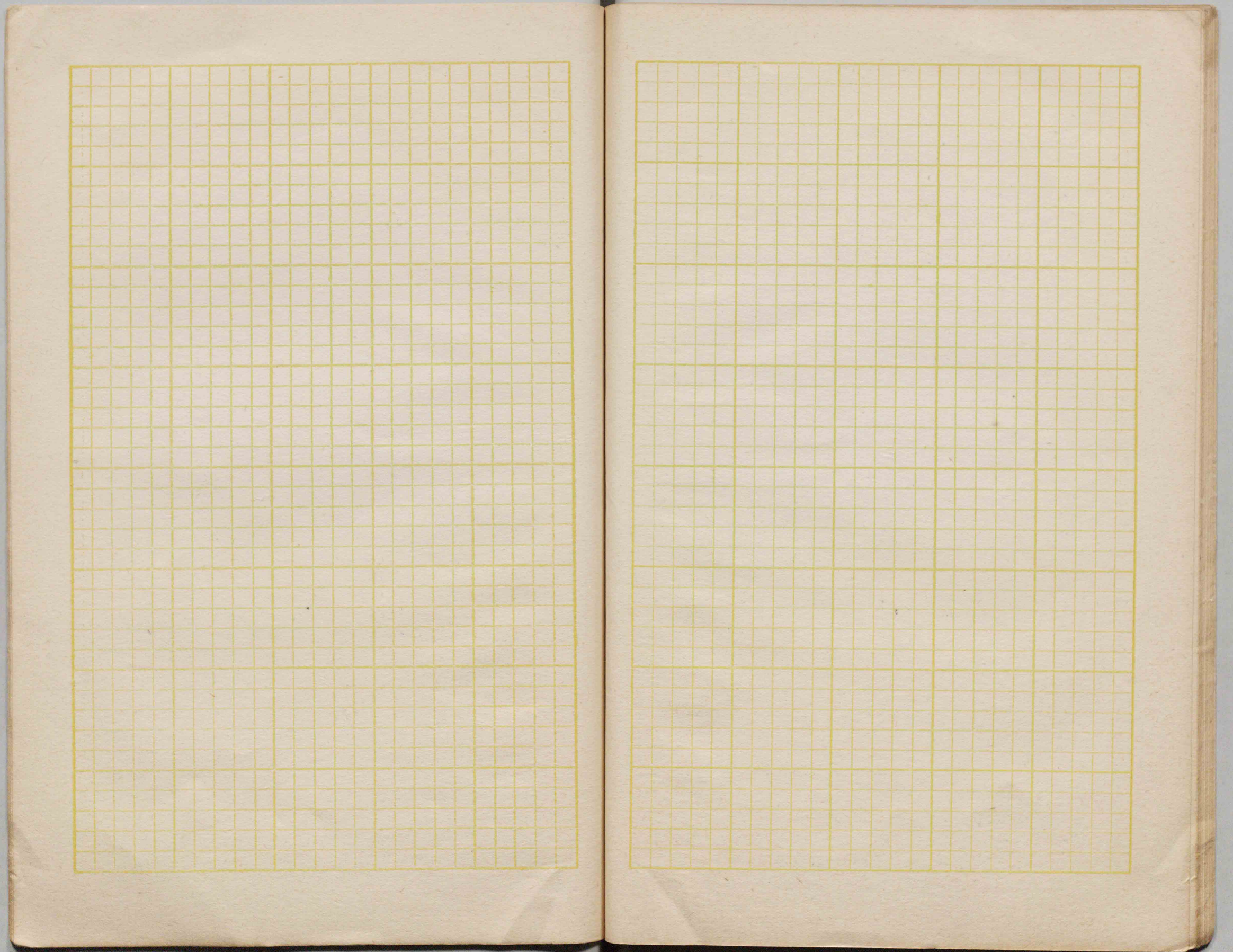
圓棒の削り方

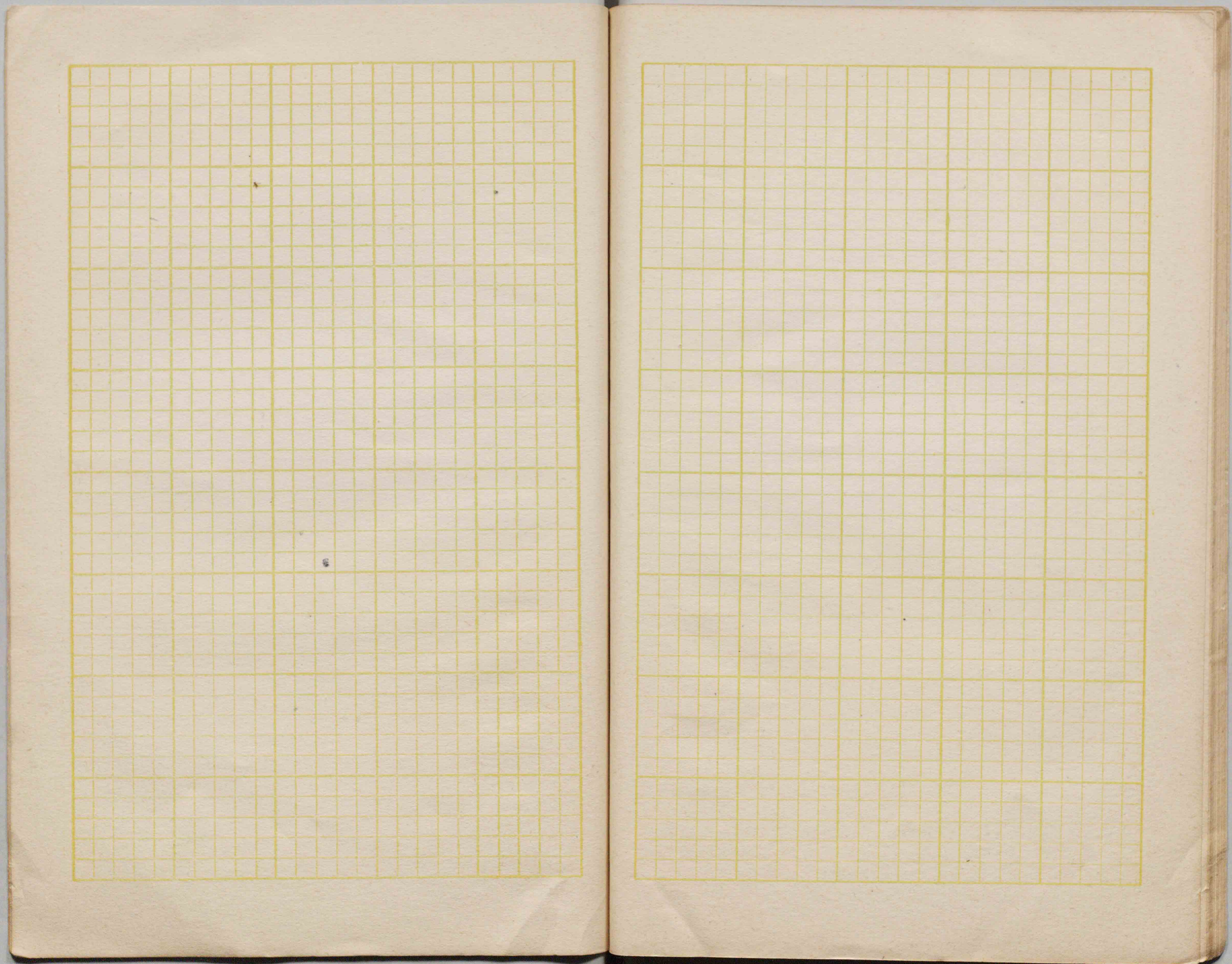
經濟的
木取法

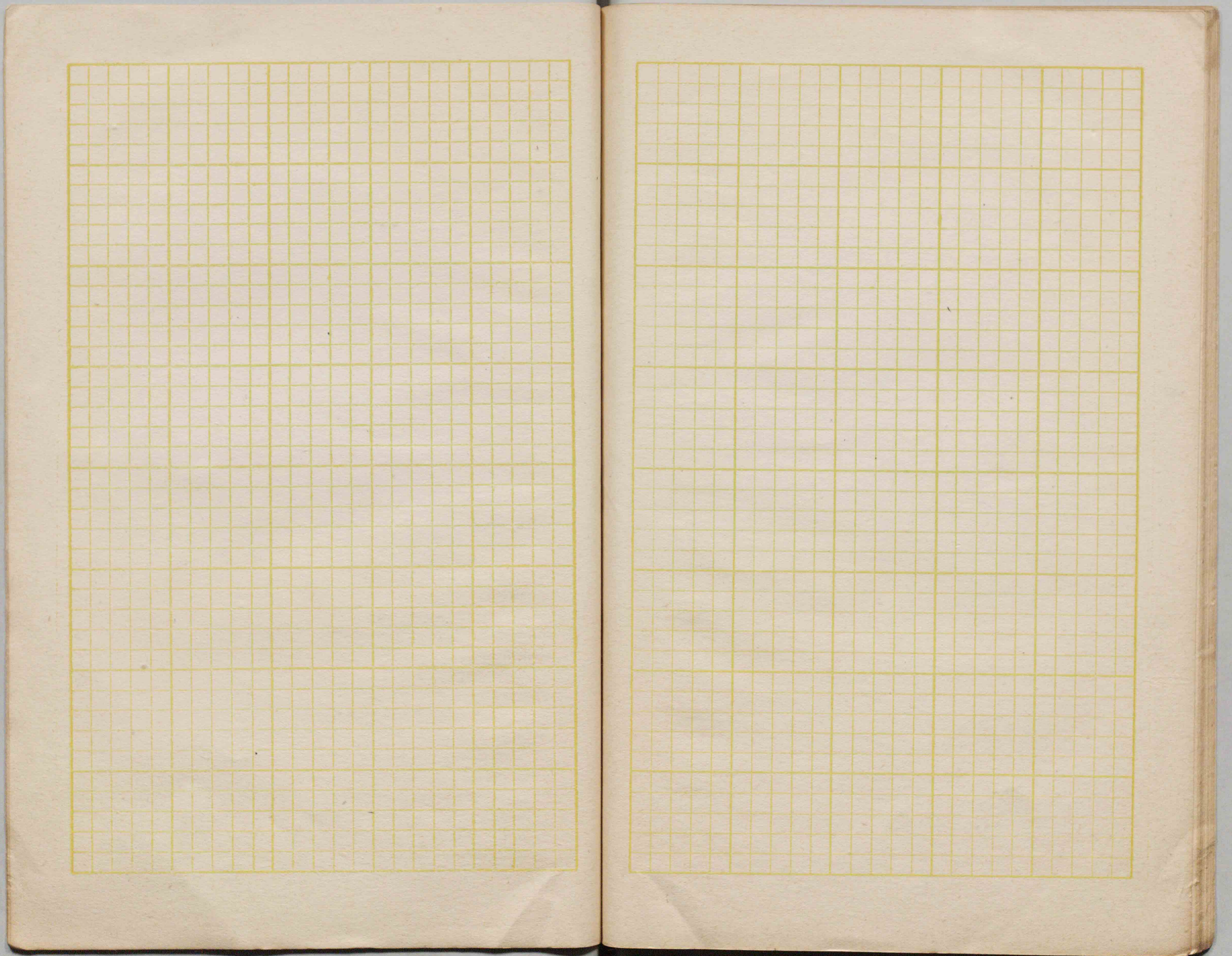


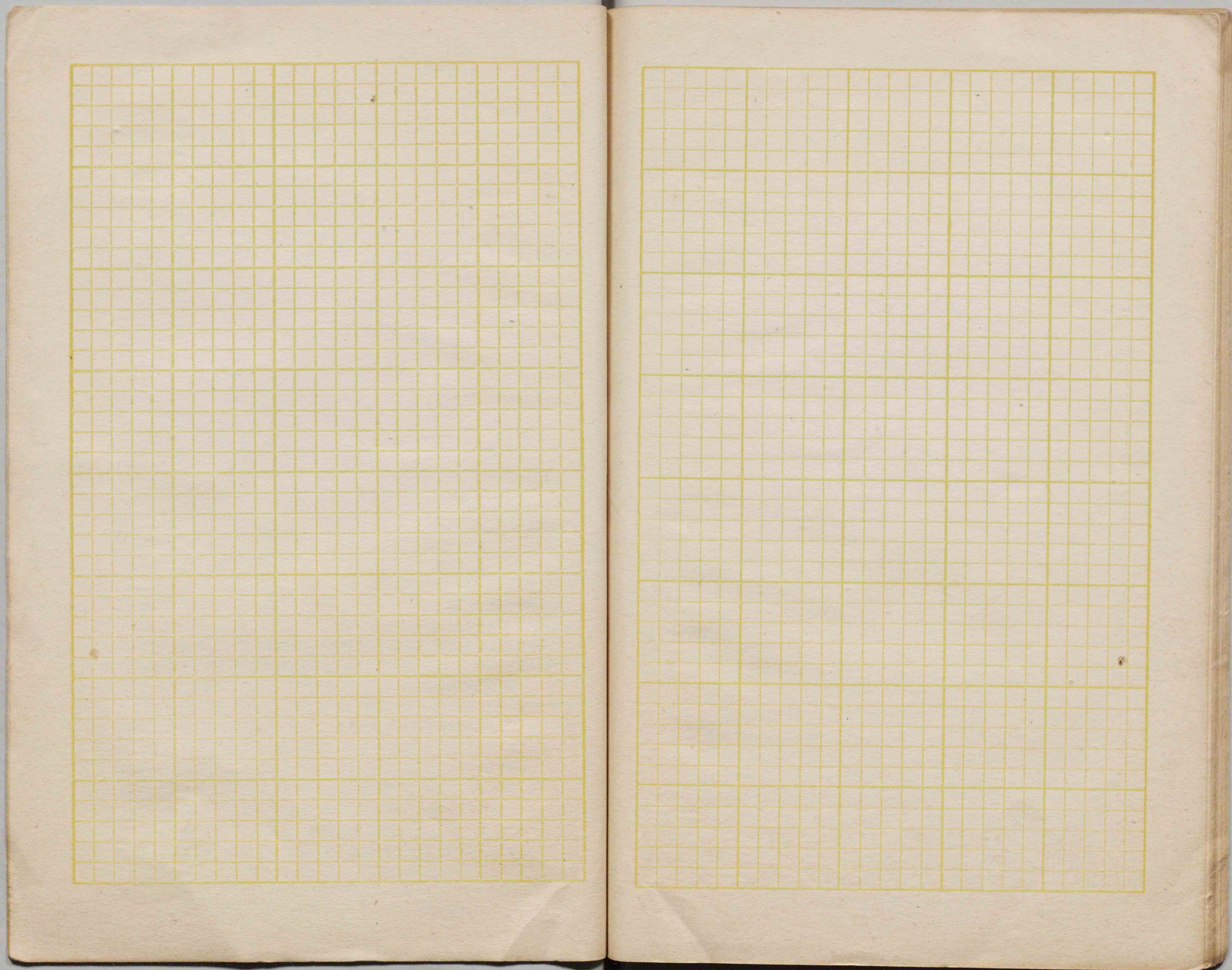












昭和六年二月十五日印刷
昭和六年二月十八日發行

小學新手工

尋常一年尋常二年
尋常三年尋常四年
尋常五年尋常六年
高等一年(男女)
高等二年(男女)

定價各金拾五錢

版權
所有

著者

廣島市白島東中町四七 石谷辰治郎

發行者

東京市神田區表神保町二 鈴木政雄

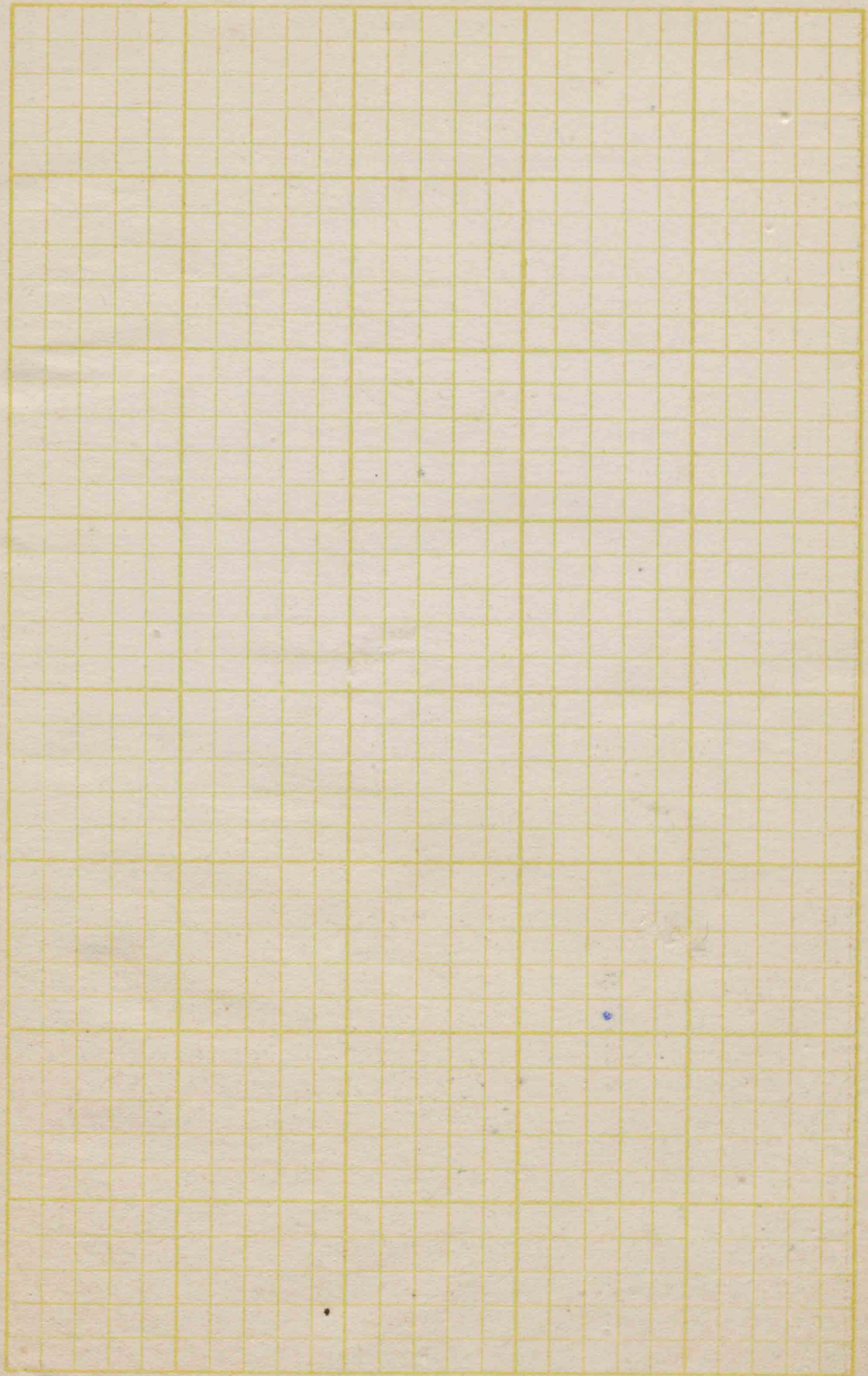
發行所

大阪市東區博勞町五丁目 鈴木常松

發兌

修文館

(振替東京二六四四番)
東京市神田區表神保町二
大阪市東區博勞町五丁目
(振替大阪四七一番)



主 持

第
學
年 學
校

広島大学図書

2000043535

