

43398

教科書文庫

4
920
31-1935
20000
21641

教科書文庫

4

920

31-1935

2000021641

廣鳴縣教育會編纂

裁縫學習帳

尋常科

第六學年用



広島大学図書

2000021641



鳴
館

東京
金港堂

發
兌

0 1 2 3 4 5 6 7 8 9 10 1 2 3 4 5 6 7 8 9 20 1

375.9
H118

資料室
中央圖書館

教科書文庫

4

920

31-1935

2000021641

教科書文庫

4

920

31-1935

2000021641

廣島縣教育會編纂

裁縫學習帳

尋常科第六學年用



廣島積善館發行
金港堂書籍株式會社

広島大学図書

2000021641

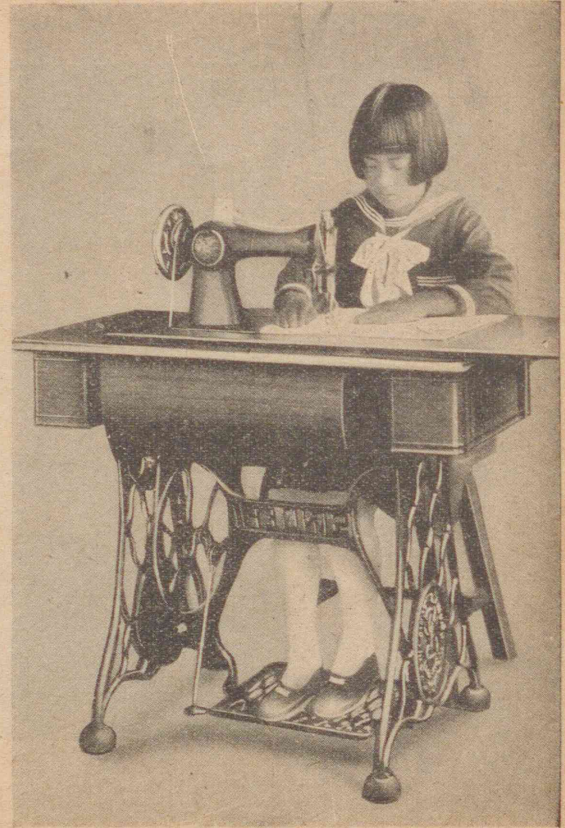
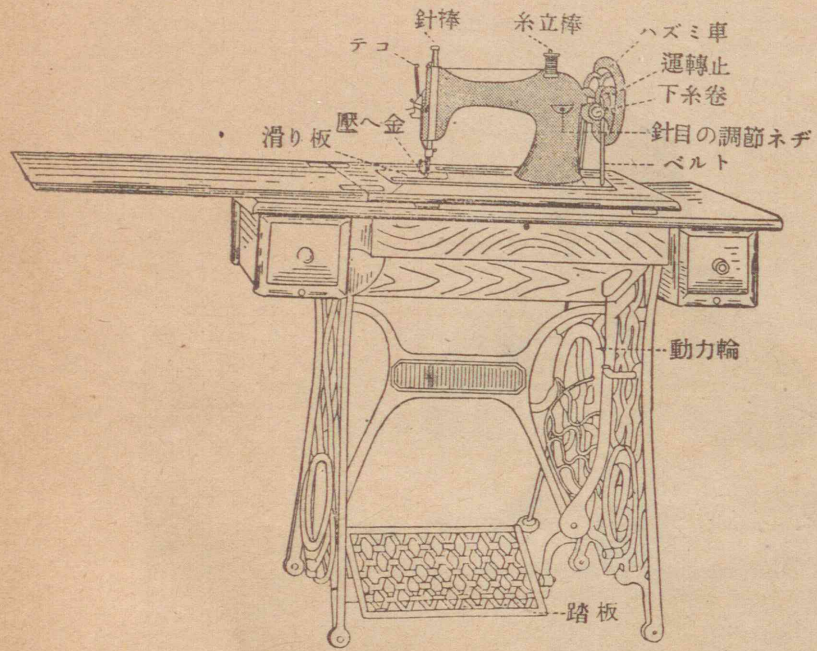


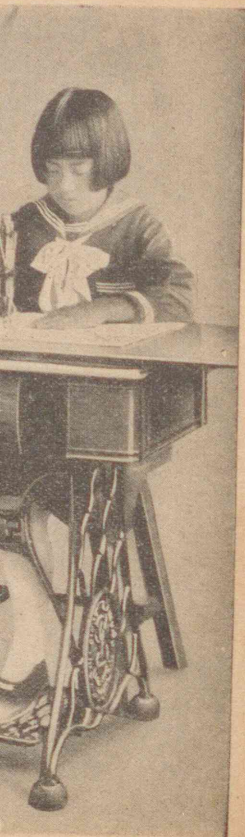
學 習 豫 定 表

第 一 學 期	第 二 學 期	第 三 學 期
學 習 材 料	學 習 材 料	學 習 材 料
	<p>廣島大學圖書印</p>  <p>21641</p> 	

學	期
材	料







目 次

1 大裁單長着(女物)	1
2 大裁單長着(男物)	10
3 衣類の整理と保存	12
4 洋 服	14
5 帽 子	28
6 エプロン	31
7 小裁裕長着	35
8 中裁裕長着	45
9 半巾帯	53
10 自由材料	64

裁縫する時の心得

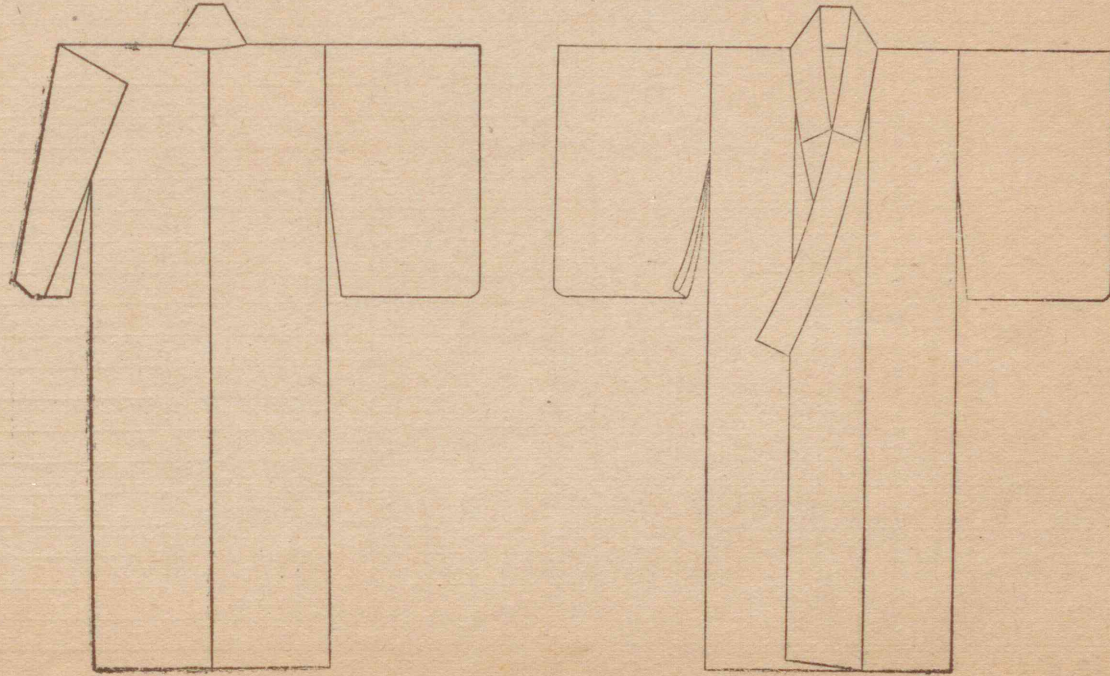
- 1 裁縫する前には手を洗ひませう。
- 2 姿勢をよくしませう。
- 3 用 具
 - イ どれにも名前をつけて正しく置ませう。
 - ロ 針は大切にし始と終りには必ず数を調^{しら}べませう。
 - ハ 運針用布は常に清潔にしませう。
 - ニ 折針や糸屑^{くず}のしまつをよくしませう。
- 4 裁 方
 - 裁切る時はよく調^{しら}べて切りませう。
- 5 標^{しら}附方
 - イ 布は正しく置いて動かさぬ様にしませう。
 - ロ 尺目をまちがはぬやう標^{しら}ははつきりと小さくつけませう。



1 大裁單長着 (女物)

形

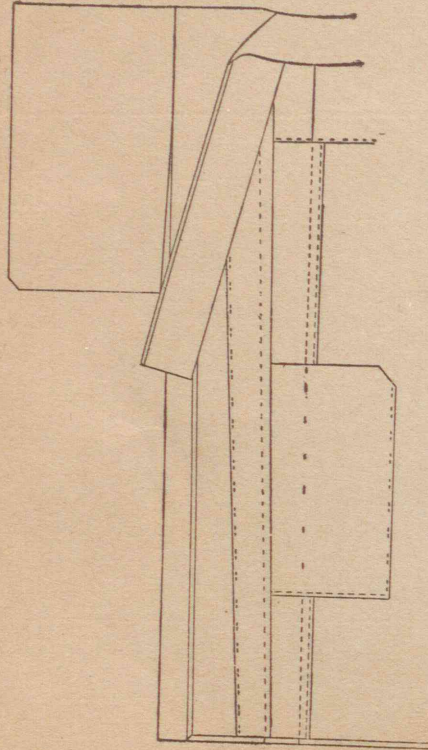
各部の名稱を入れませう



う。

—

出来上り寸法



名称	年齢	13,14才用	大人用	私の寸法
袖丈	長袖	65cm	58cm	
"	元祿袖	45"		
袖口		17"	23"	
袖付		18"	23"	
袖巾		30"	32"	
身丈		134"	148"	
身八ッ口		12"	13"	
衿肩	明	8"	8.5"	
後巾		27"	28"	
肩巾		27"	30"	
前巾		21"	23"	
衿下	リ	20"	23"	
衿下		55"	75"	
衿巾		15"	15"	
合襟巾		13"	13"	
衿巾	衿	5"	5.5"	
"	廣衿		11"	
衿		59"	62"	

中裁とちが

地質は

色合は

柄は

寸法の

中裁とちがつてゐるところは

地質は

色合は

柄は

私の材料

地質は ゆか左

色合は わてせ 白

柄は

幅は 340cm

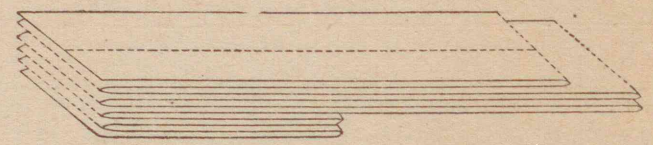
長さは 11m

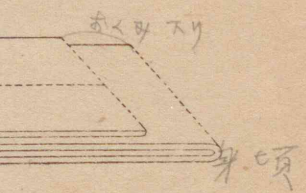
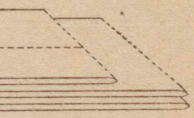
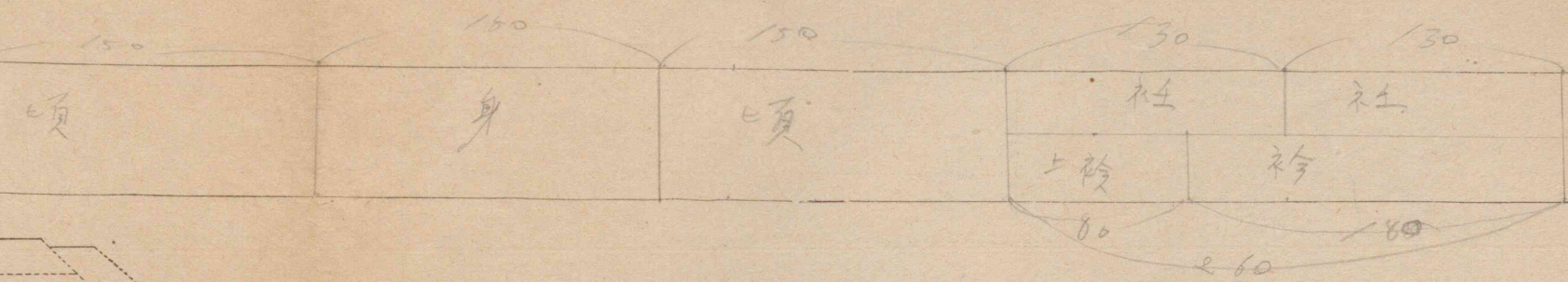
ねだんは

着る人は 祖奴

裁方積り方を考へませう

裁方積方 (1/20縮圖) ひまろじゆん寸法





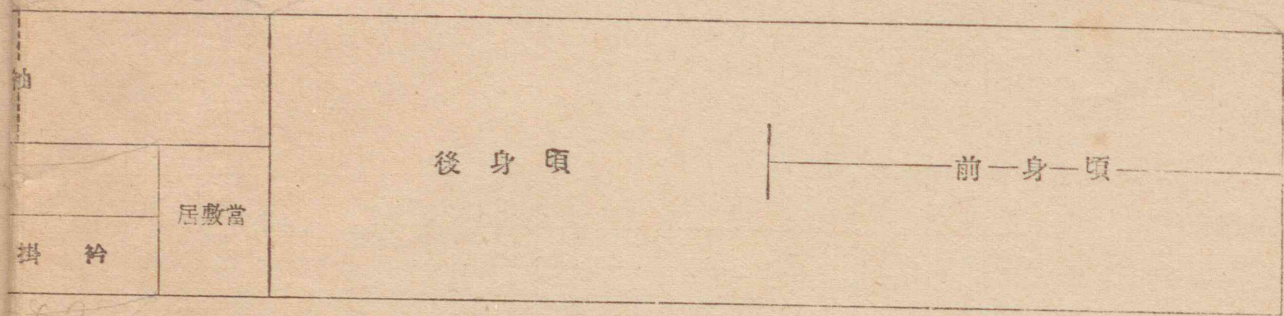
130

社

180

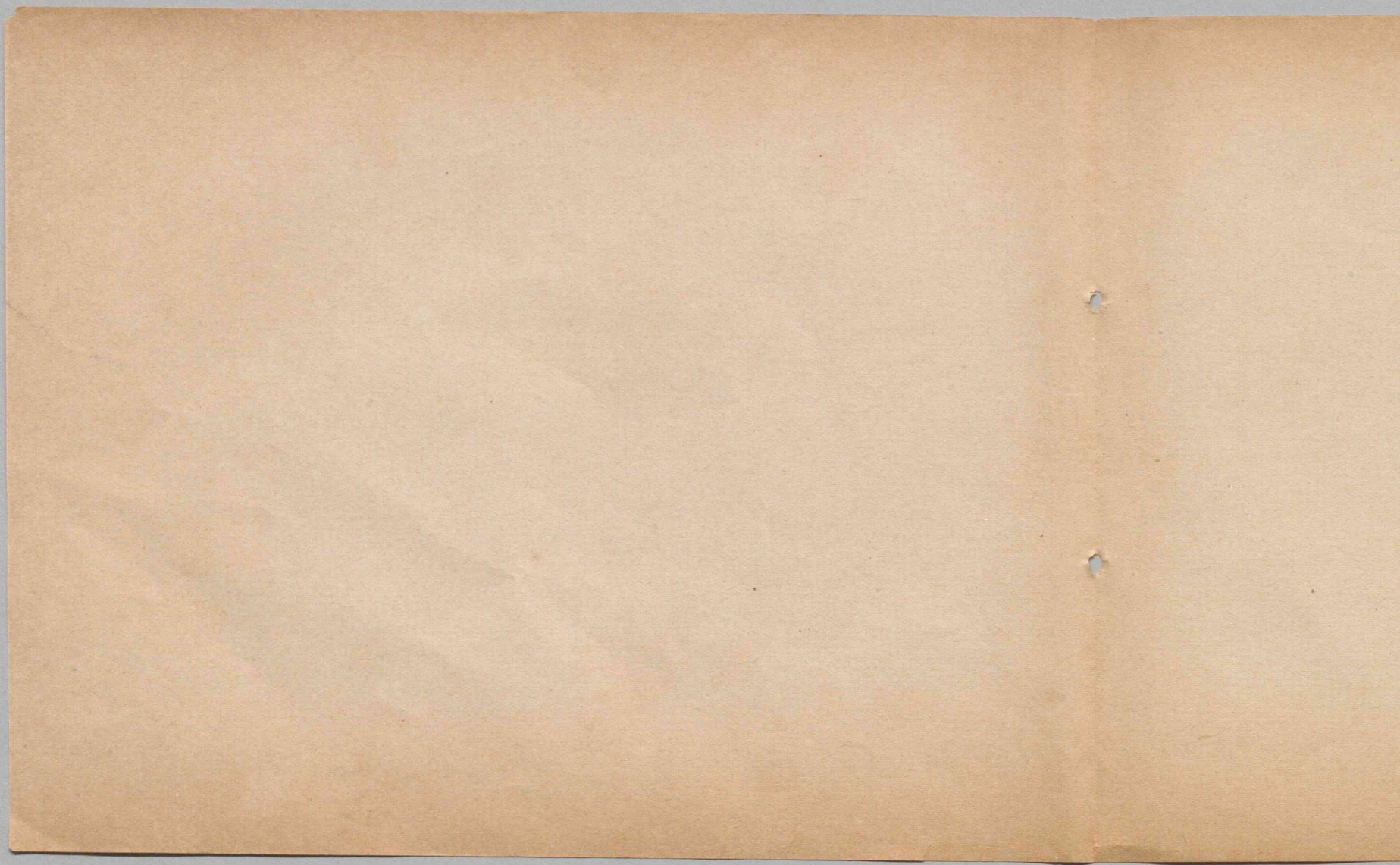
公方じゆん寸法

800

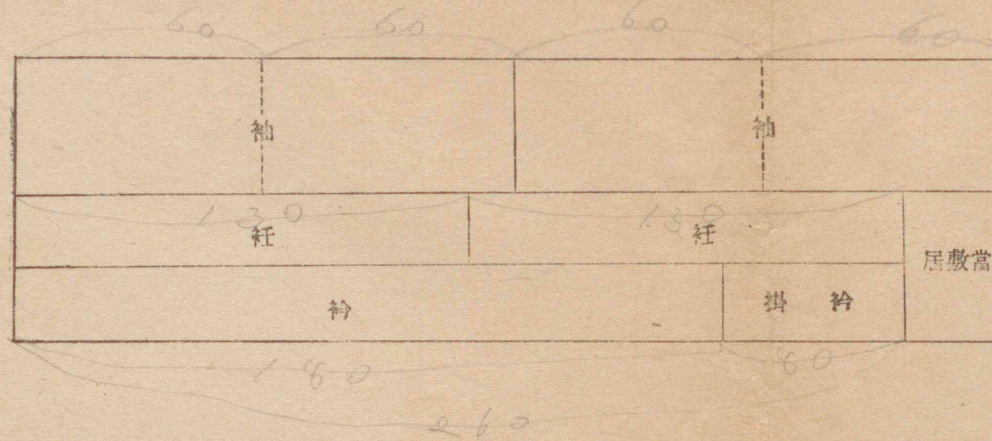


60





廣 巾 裁 (十五六才) ($\frac{1}{20}$ 縮圖)



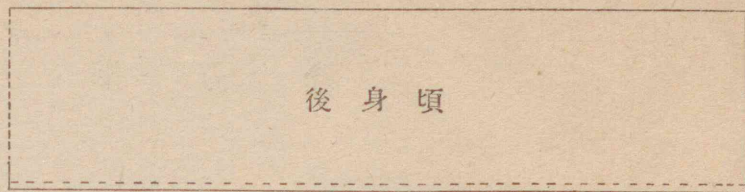
六才) ($\frac{1}{20}$ 縮圖)

おとうじゆん寸法 800





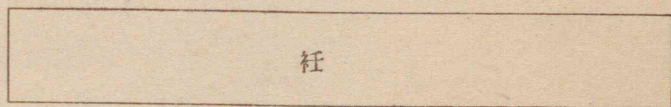
袖



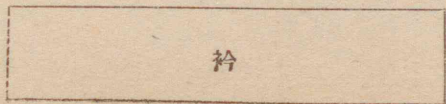
後身頃



前身頃

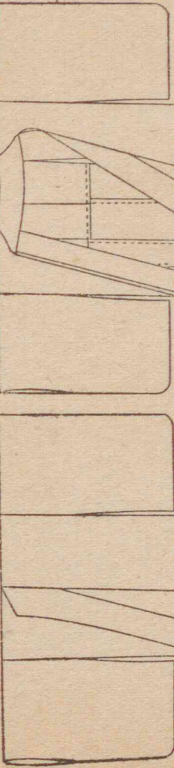


衿

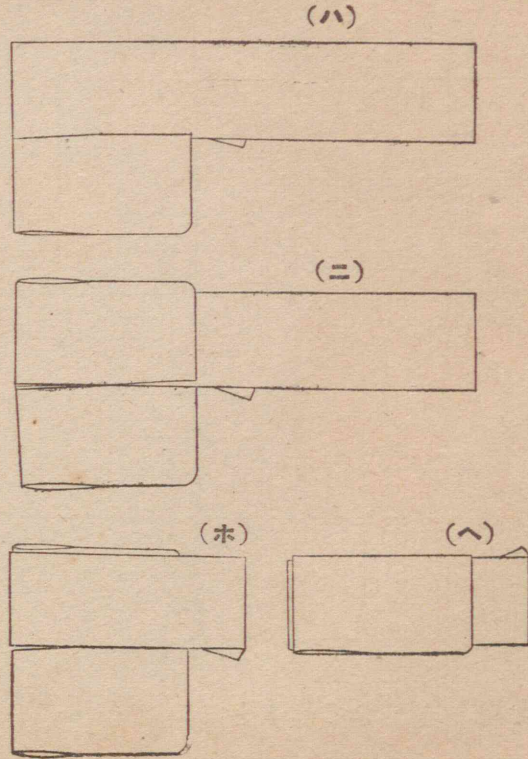
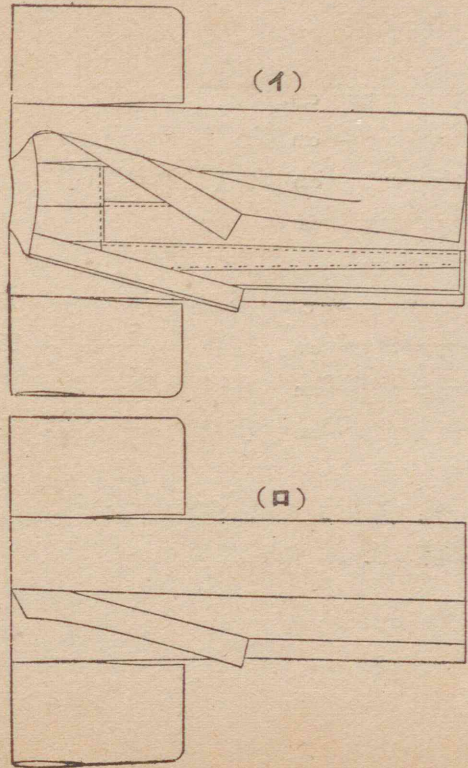


衿

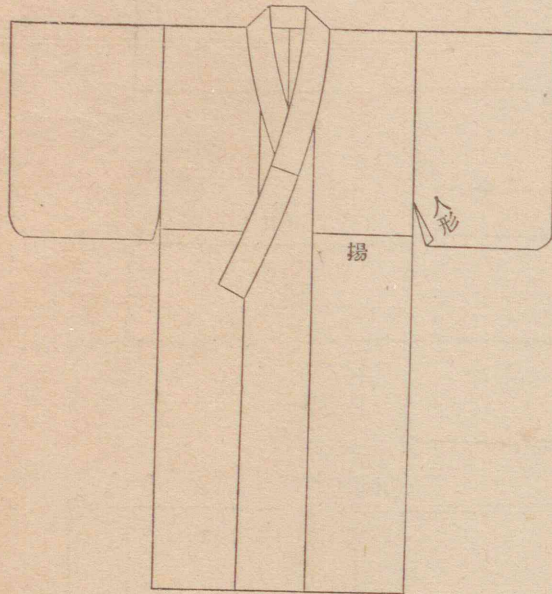
縫 方 順 序



本 だ た み



2 大裁 単長着 (男物)



出来上り寸法

- 袖丈.....53cm
- 袖口.....27cm^{28cm}
- 袖附.....43cm内外 (帯の高さ)
- 袖幅.....33cm
- 身丈.....138cm内外 (着丈)
- 衿肩明.....8.5cm 衿下.....65cm
- 後幅.....30cm 衿幅.....15cm
- 肩幅.....33cm 合づま幅.....13.5cm
- 前幅.....25cm ゆき.....66cm
- 衿下り.....21cm
- 揚の高さ...後...肩山より50cm(帯の下に)
前...後より4cm位低く

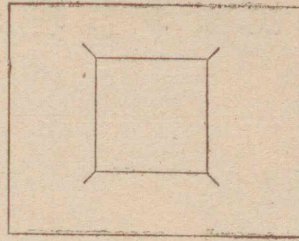
一〇

女物とちがつてゐるところは

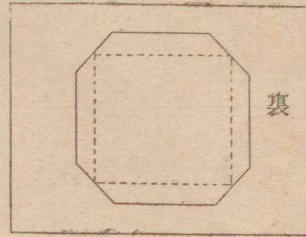
本裁單男物長着 解き方

繕方

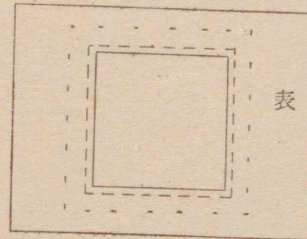
切込 1



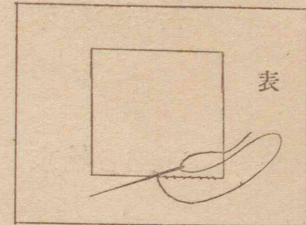
折方 2



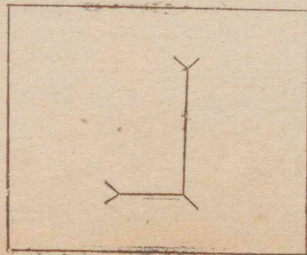
しつけ 3



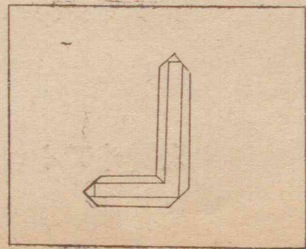
まつり縫 4



1



2



高さ)

)

-65cm
-15cm
-13.5cm
-66cm

(に)

3 衣類の整理と保存

1 日常の手入

衿垢の始末

汚點の始末

ブラツシのかけ方

火熨斗アイロンのかけ方

2 虫干

季節

天氣

時間

干方

藏め方

3 洗濯

器具

材料

イ 石鹼

ロ 水

洗ひ方

イ 丸洗ひ

ロ 解き洗ひ

ハ 毛織物

ニ 白布

4 張物

器具

材料

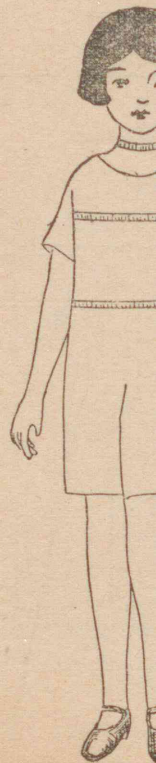
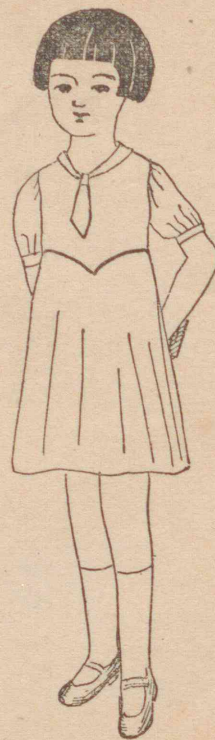
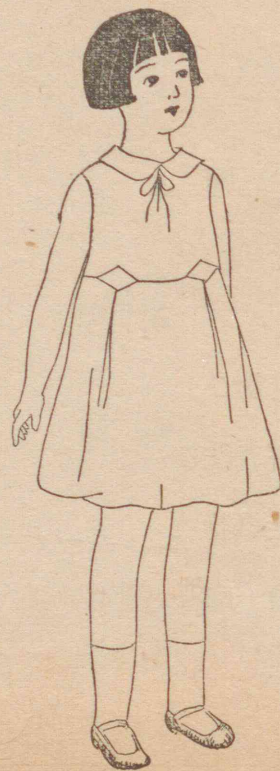
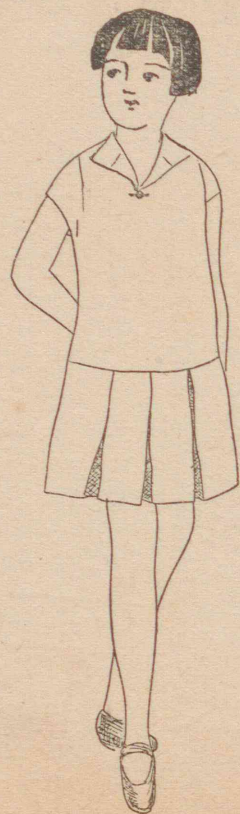
張り方

イ 板張

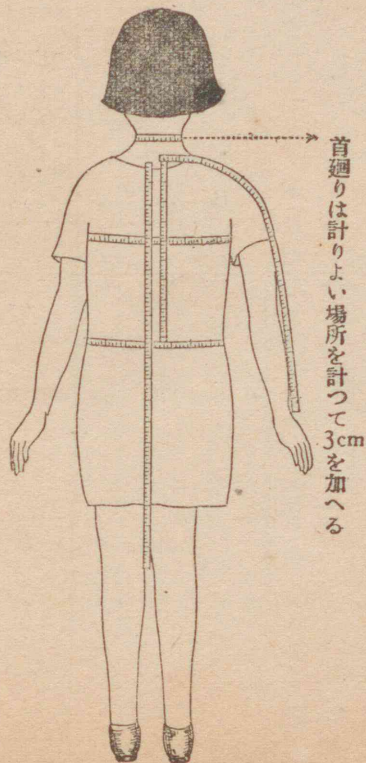
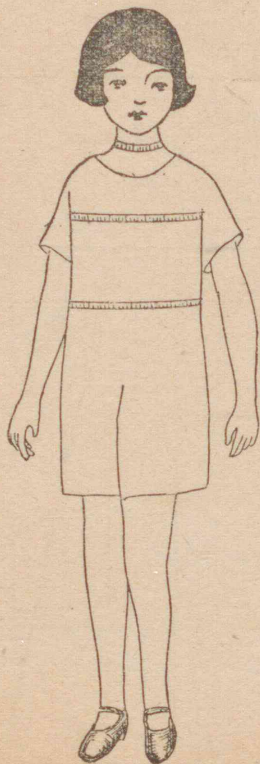
ロ 伸子張

4 洋 服

形



寸法の採り方



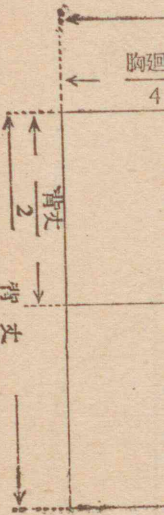
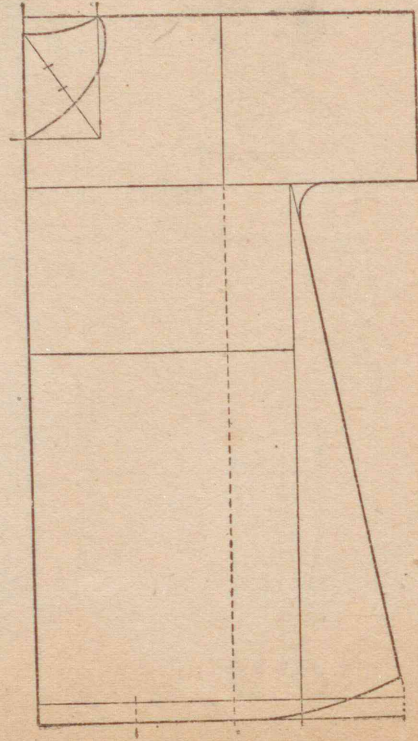
首廻りは計りよい場所を計つて3cmを加へる

標準寸法

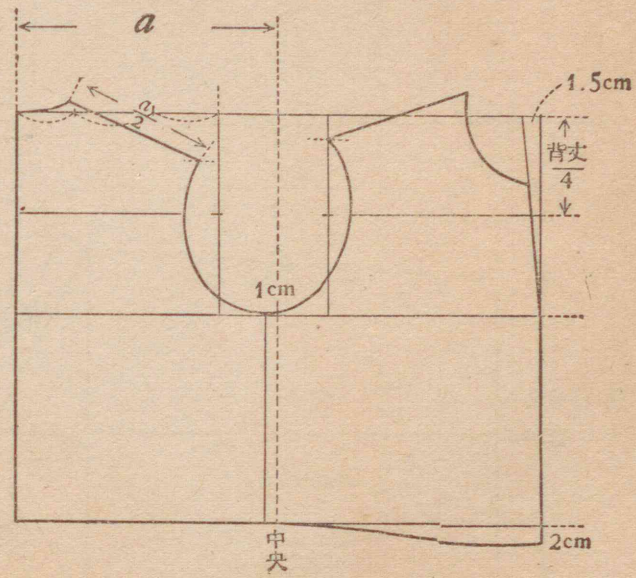
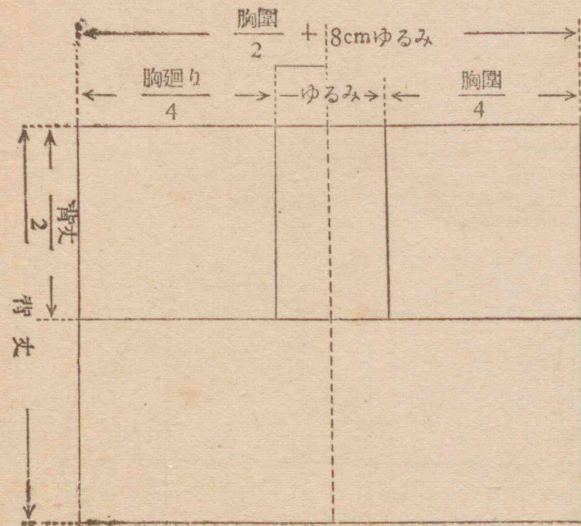
名称 年齢	脊丈	着丈	裾丈	胸廻	首廻
3. 4 才	25	50	42	53	27
5. 6 才	27	56	46	55	28
7. 8 才	29	61	50	57	29
9. 10才	31	67	54	62	30
11. 12才	33	75	58	66	31
13. 14才	35	85	62	72	32
15. 16才	37	90	66	75	33
私の寸法					

地質は

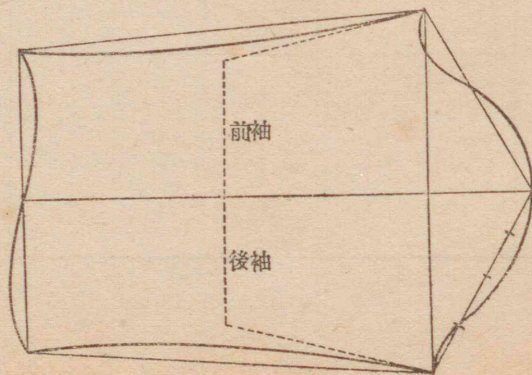
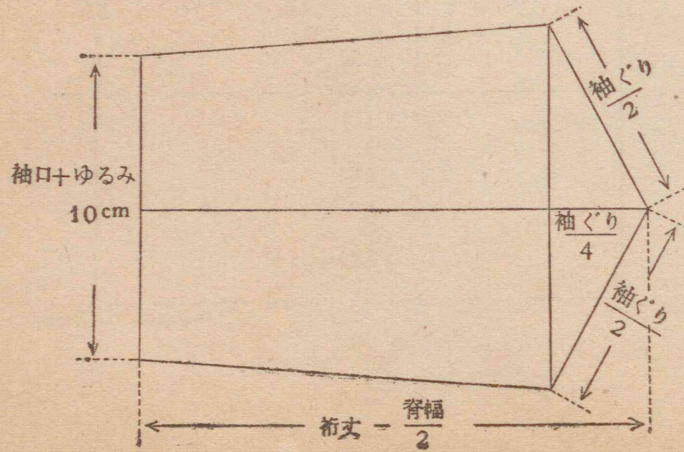
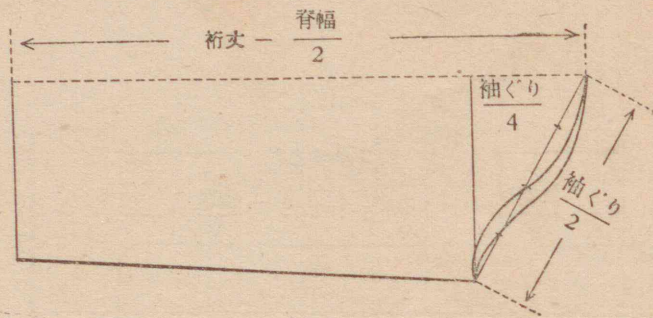
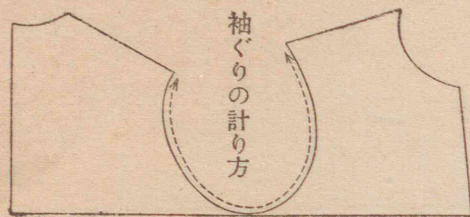
附属品は



原型製圖



袖の製圖



私 の 洋 服

形

地質は

色合は

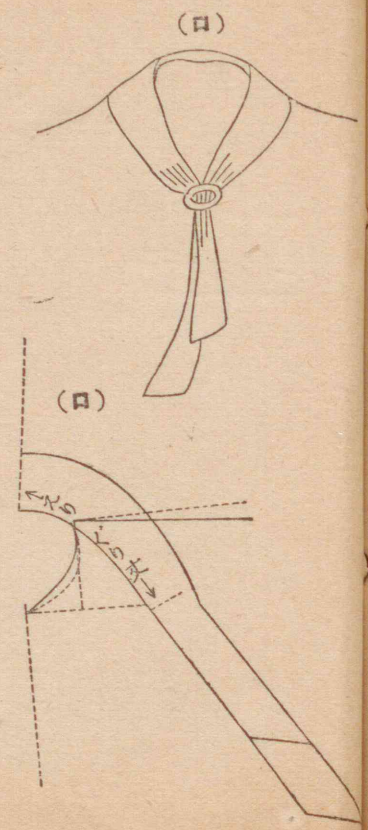
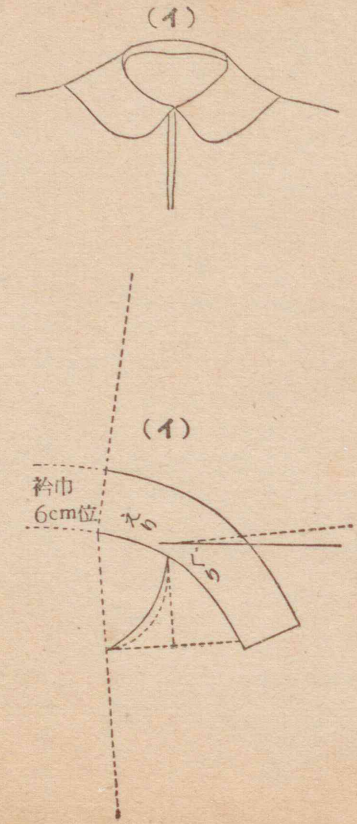
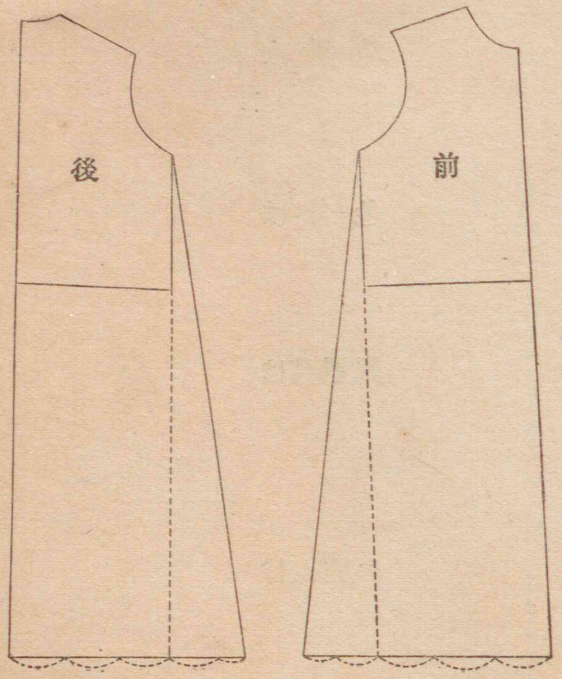
附属品は

ねだんは

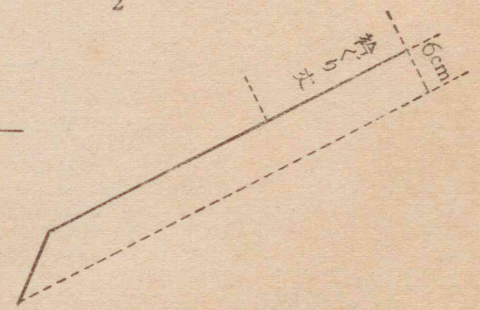
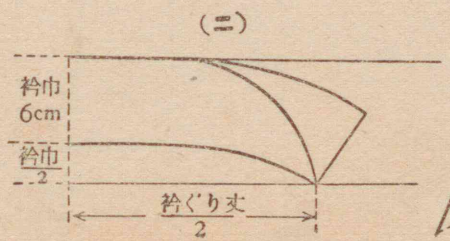
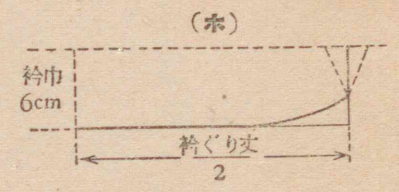
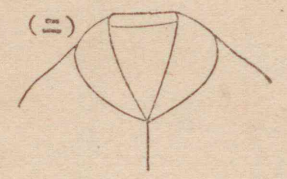
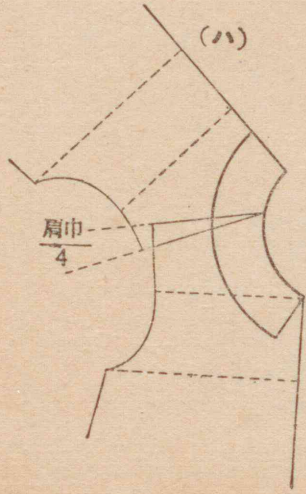
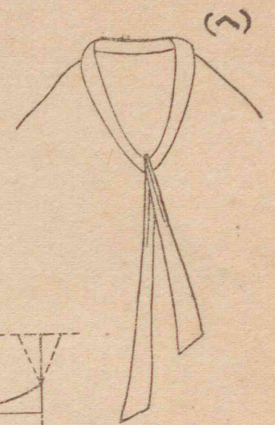
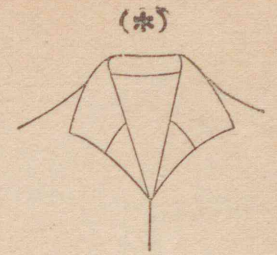
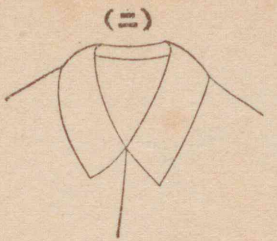
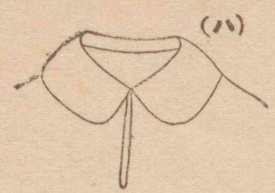
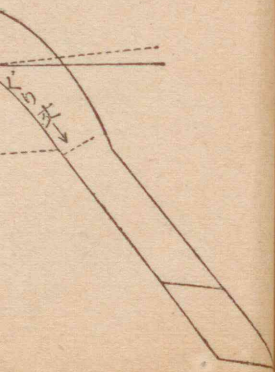
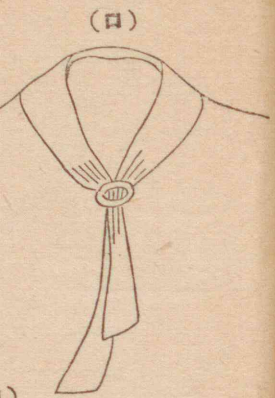


原型の引伸し方

衿の裁方



方



三

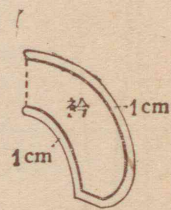
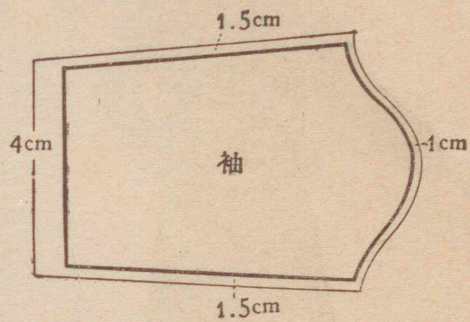
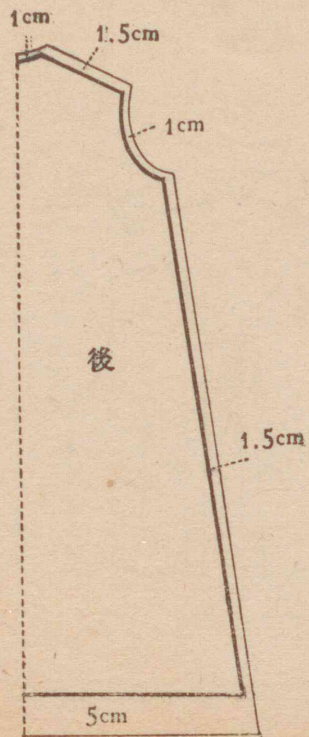
裁

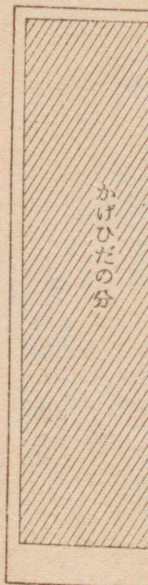
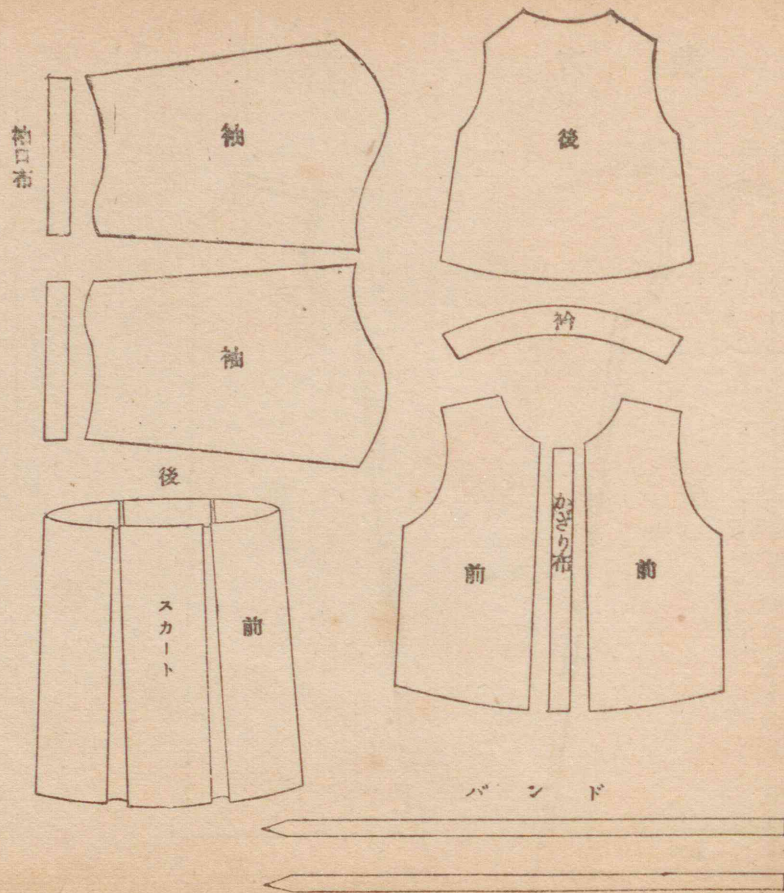
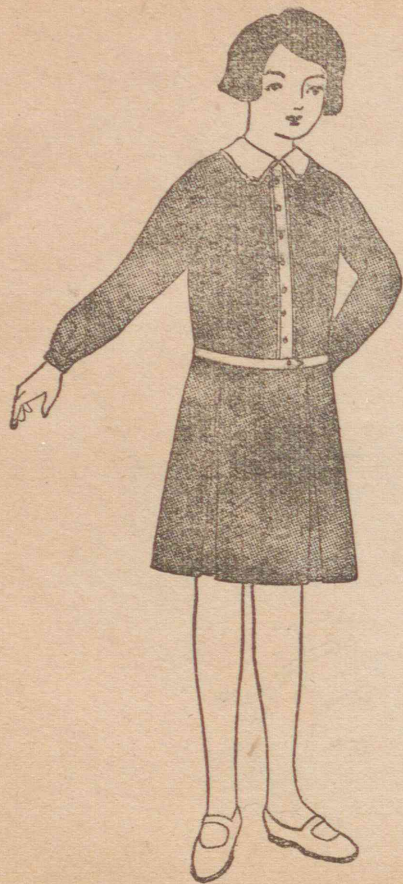


後

5cm

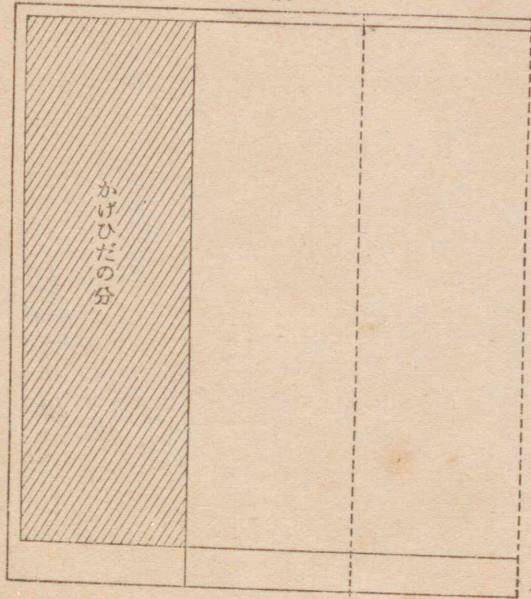
裁 方



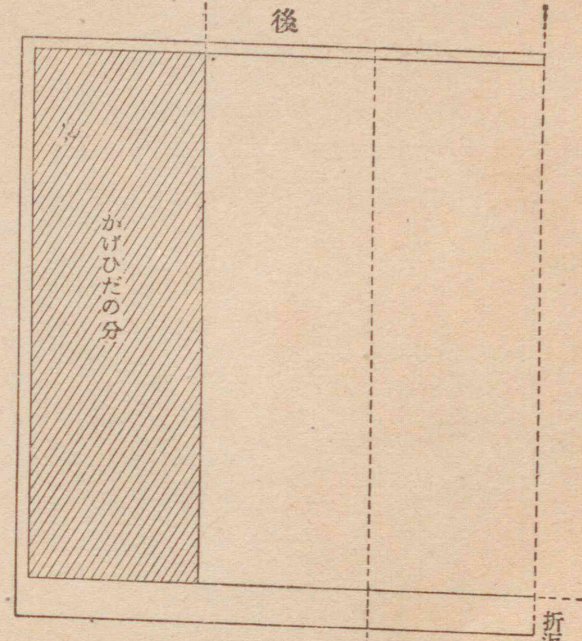


スカート

前



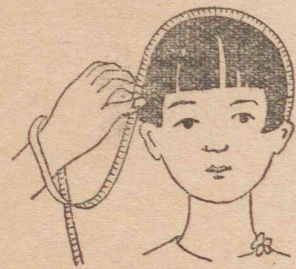
後



縫 方 順 序

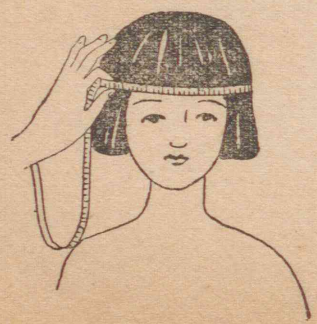
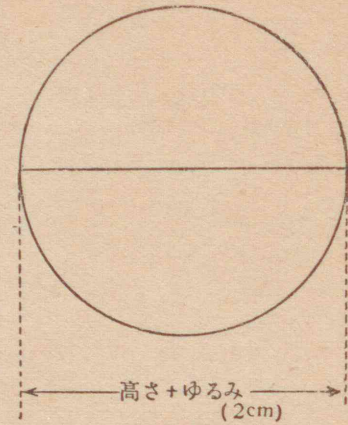
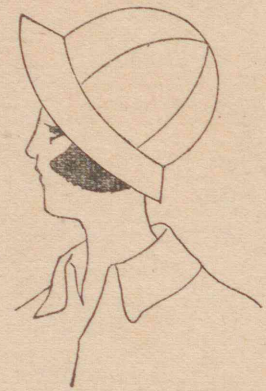
5 帽 子

寸法取方

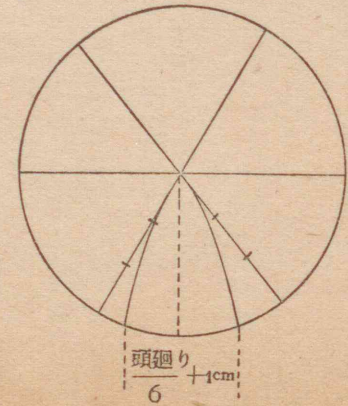
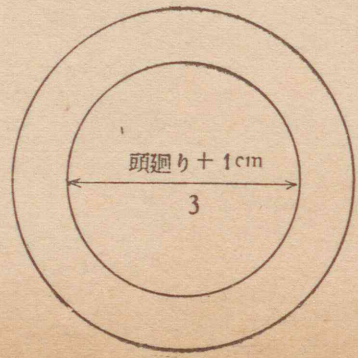


高さ

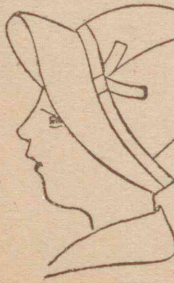
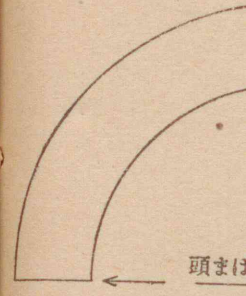
(1)



頭廻り

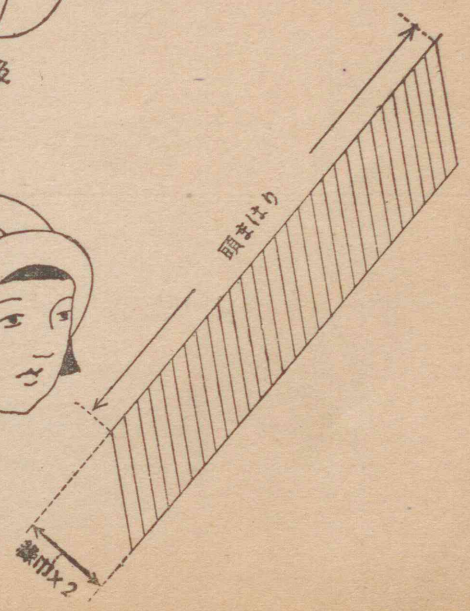
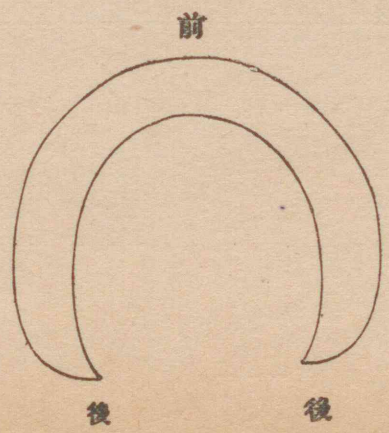
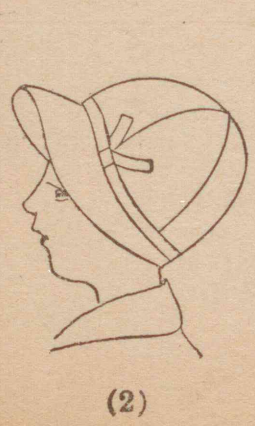
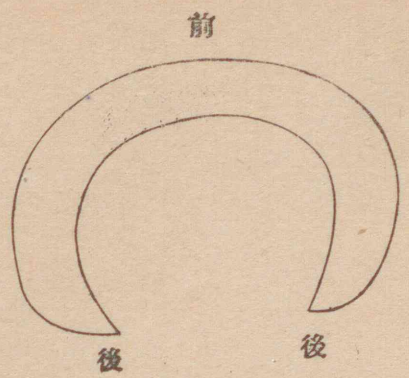
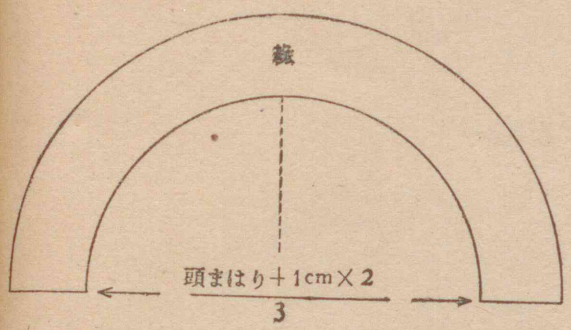


縁が23圖



(2)

縁が23圖のやうな場合



裁方

地質 表布

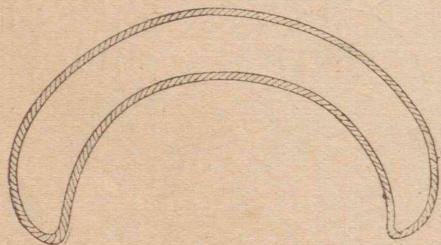
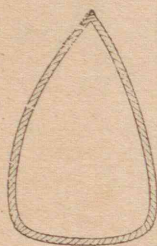
裏布

私の作る帽子

地質は

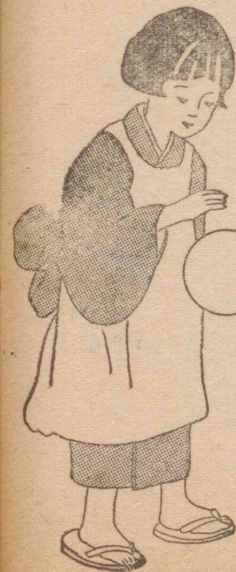
ねだんは

形は



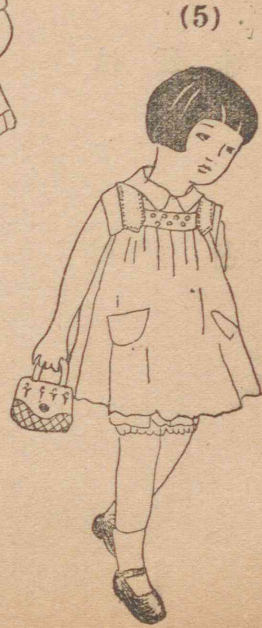
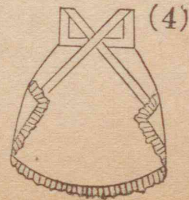
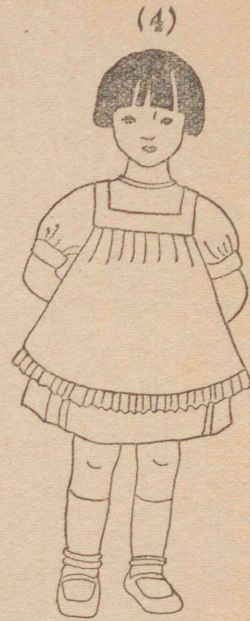
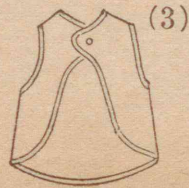
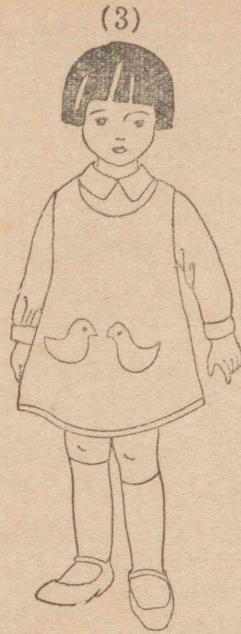
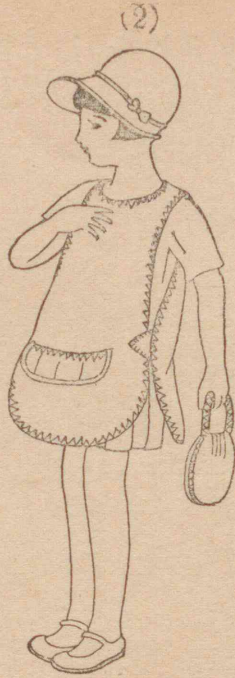
形

(1)



6 エ プ ロ ン

形



形の變つたエプロンを考へませう

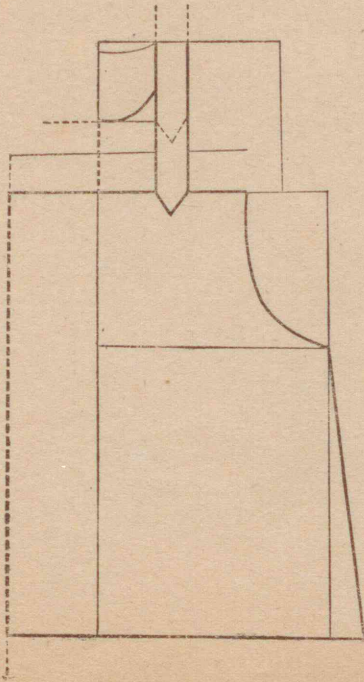
用途は

地質は

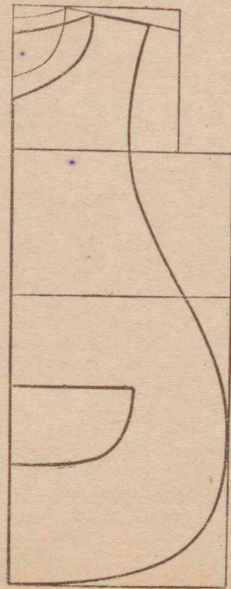
色は

型の作り方

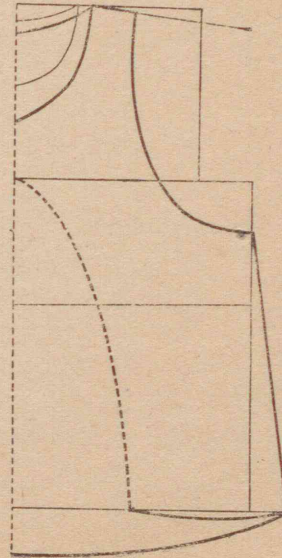
1と5の形のエプロン



2の形のエプロン



4の形のエプロン



私の作るエプロン

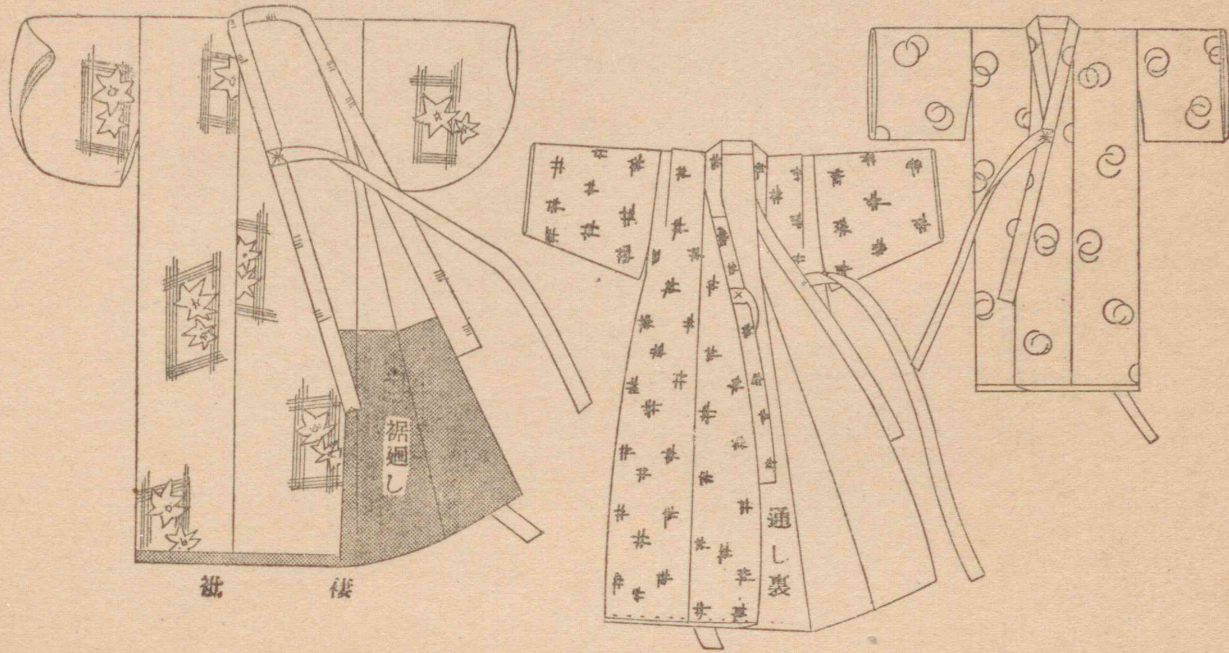
形

地質

ねだん



7 小裁 裕 長 着



1 単物とちがつてゐるところは

2 地質は { 表
裏

3 色合は { 表
裏

4 柄 は

私の材料

地質は { 表
裏

色合は { 表
裏

配合は

柄 は

長さ は

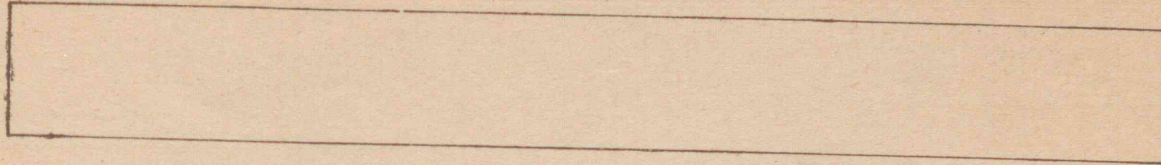
幅 は

ねだん は

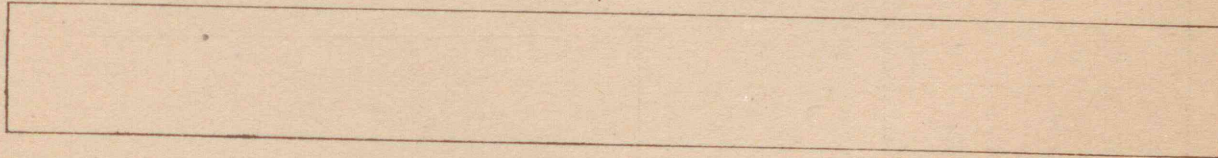
着る人 は

裁方積方 ($\frac{1}{20}$ 縮圖)

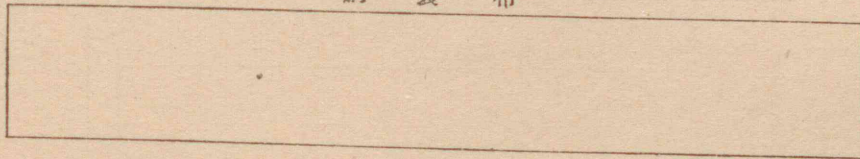
表布



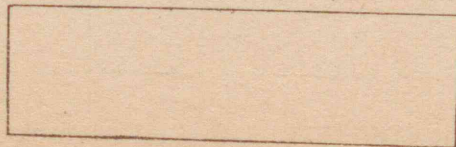
裏布



胴裏布

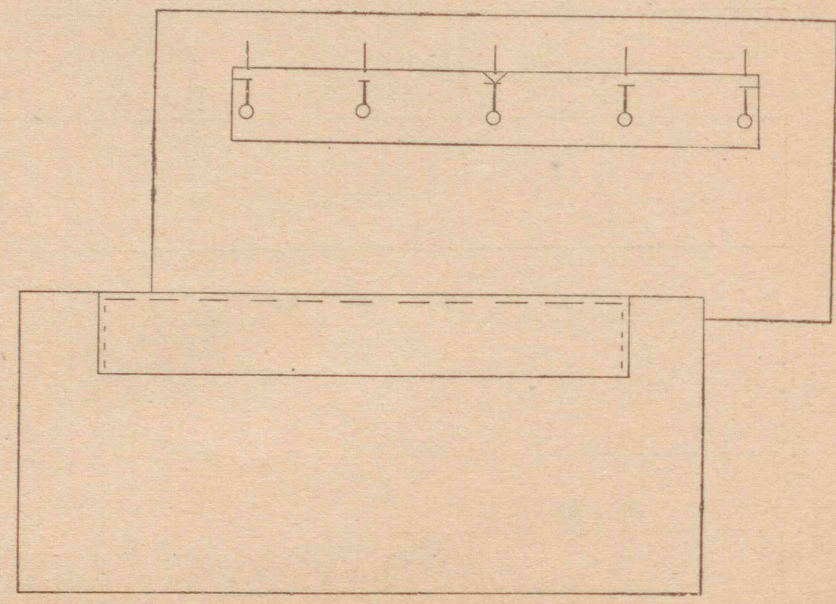
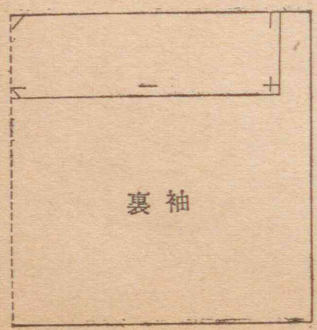
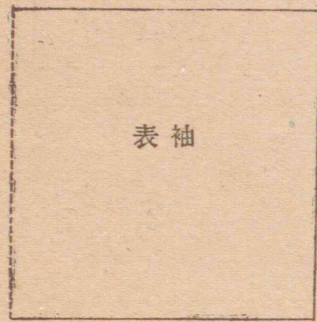


裾廻し巾

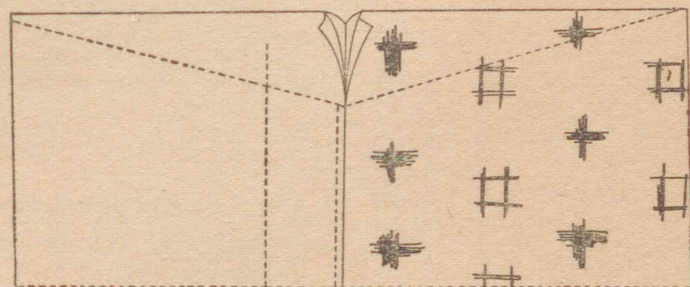
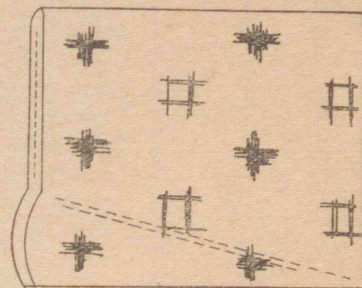
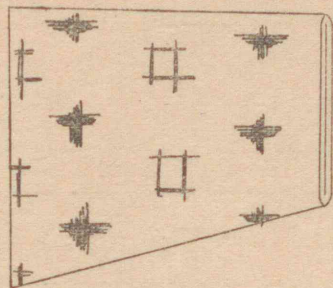


袖口布のかけ方

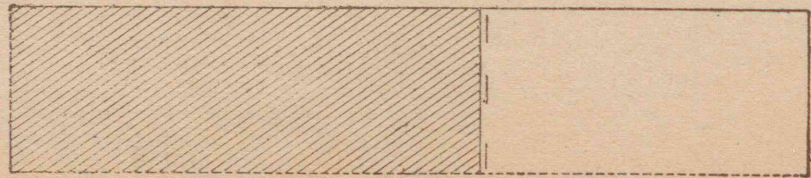
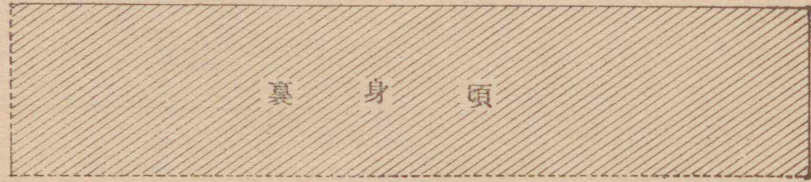
標 附

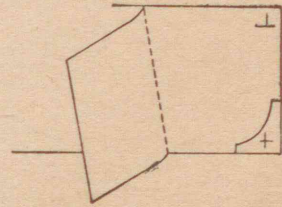
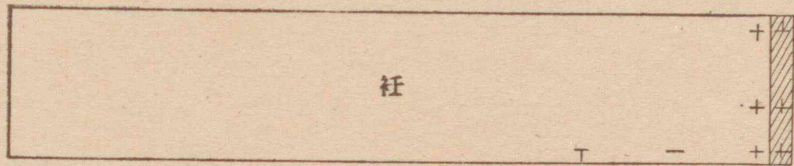
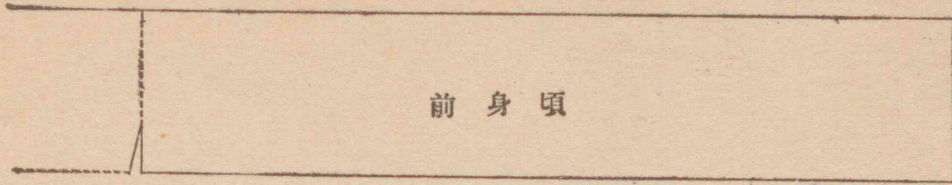


袖 縫 方



方 附 標

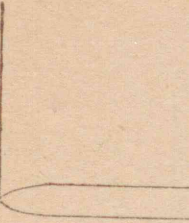




身頃縫方

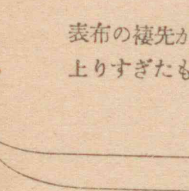
11

良い形

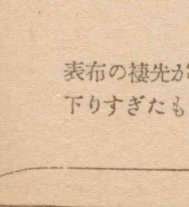


良くない形

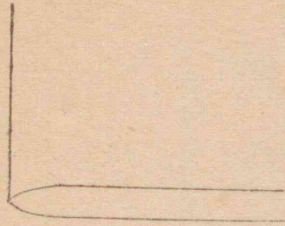
表布の襟先が
上りすぎたも



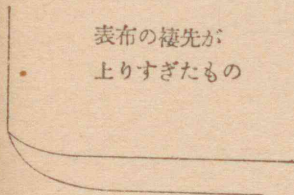
表布の襟先が
下りすぎたも



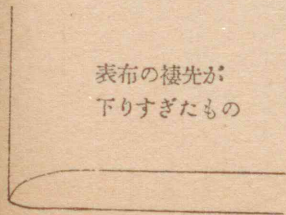
良い形の裓



良くない形の裓



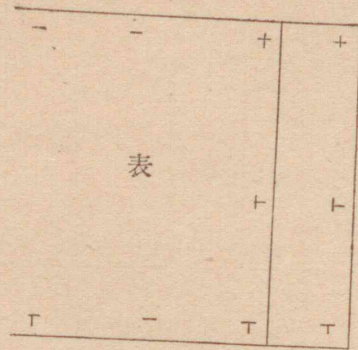
表布の裓先が
上りすぎたもの



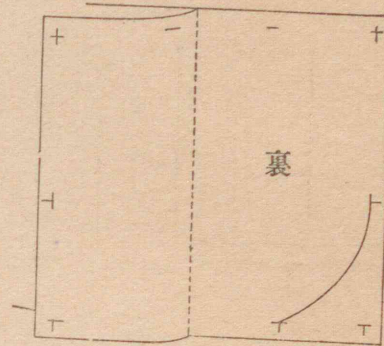
表布の裓先が
下りすぎたもの

裓縫ひ

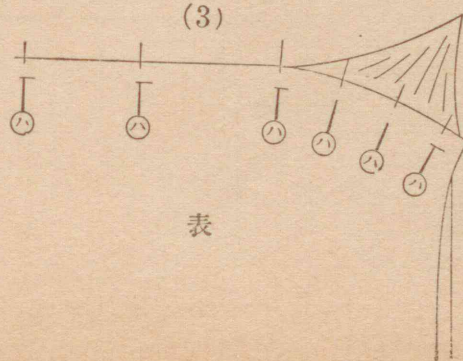
(1)



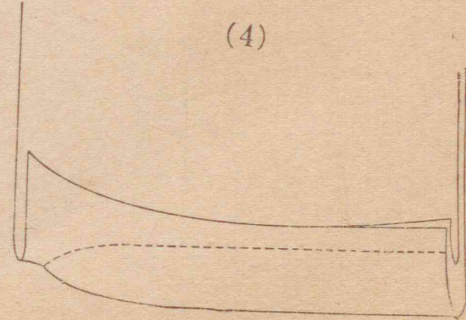
(2)



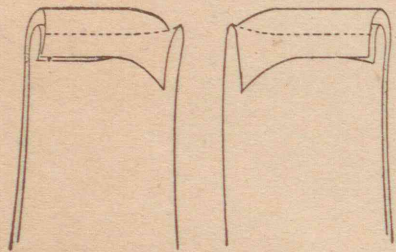
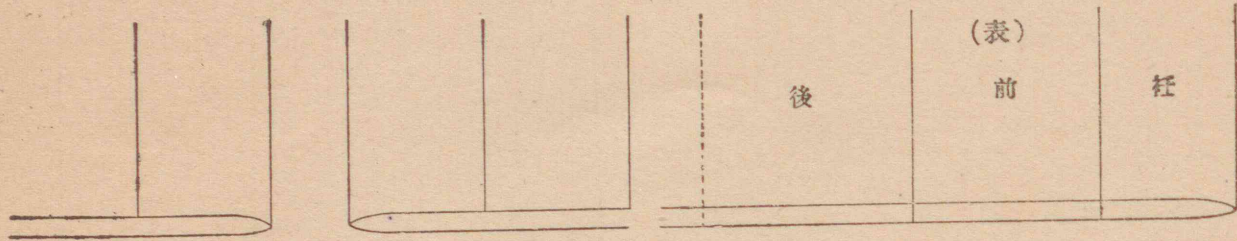
(3)



(4)



裾 綴



8 中 裁 裕 長 着



衿



衿

1 單物とちがつてゐるところは

2 地質は { 表
裏

3 色合は { 表
裏

4 柄 は

私の材料

地質は { 表
裏

色合は { 表
裏

配合は

柄 は

長さは

幅 は

ねだんは

着る人は

私の出来上

四八

四九

中裁拾長着裁方積方 ($\frac{1}{20}$ 縮圖)

表

--	--

裏

--	--

($\frac{1}{20}$ 縮圖)

表

裏

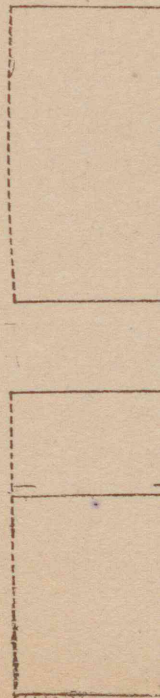
り 寸 法



私の出来上り寸法

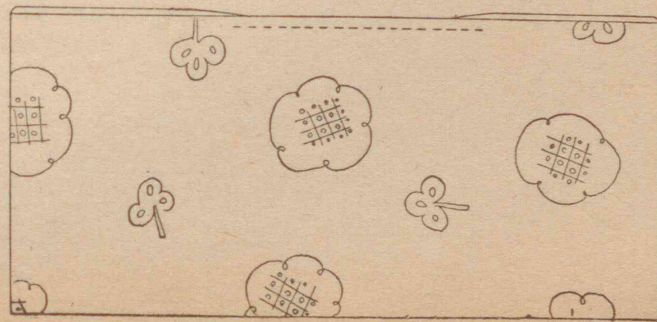
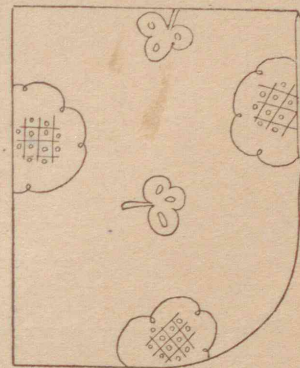
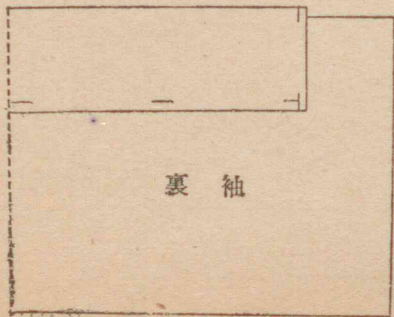
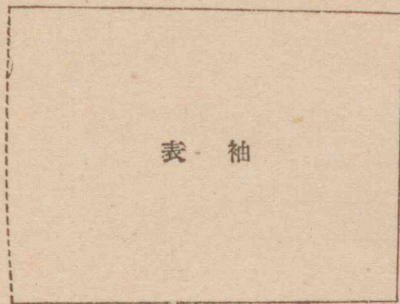
私の出来上り寸法

袖



元祿袖縫方

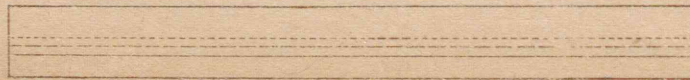
袖標附



標 附



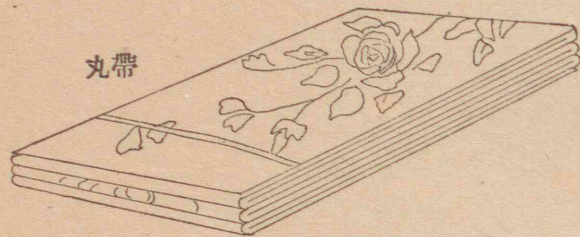
衿



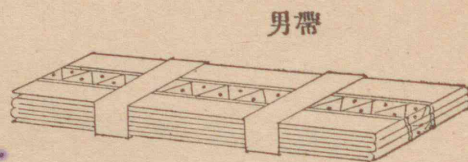
方 縫 頃 身



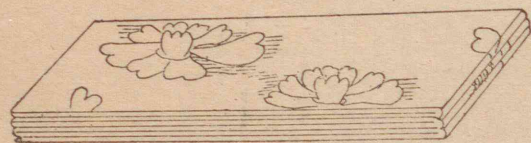
帯の種類



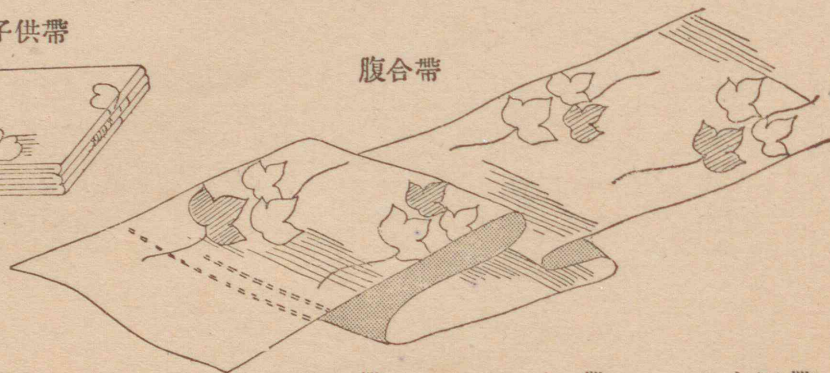
丸帯



男帯



子供帯



腹合帯

	子供帯	腹合帯	丸帯	男帯	兵古帯	名古屋帯
丈	300cm位	380cm位	420cm位	400cm位	{ 子供 250cm位 大人 350cm位	
幅	16cm位	30cm位	32cm位	10cm位	{ 子供 並巾 大人 65cm位	

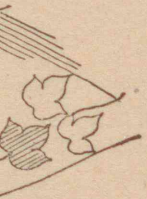
9 半 巾 帶

地 質

價 格

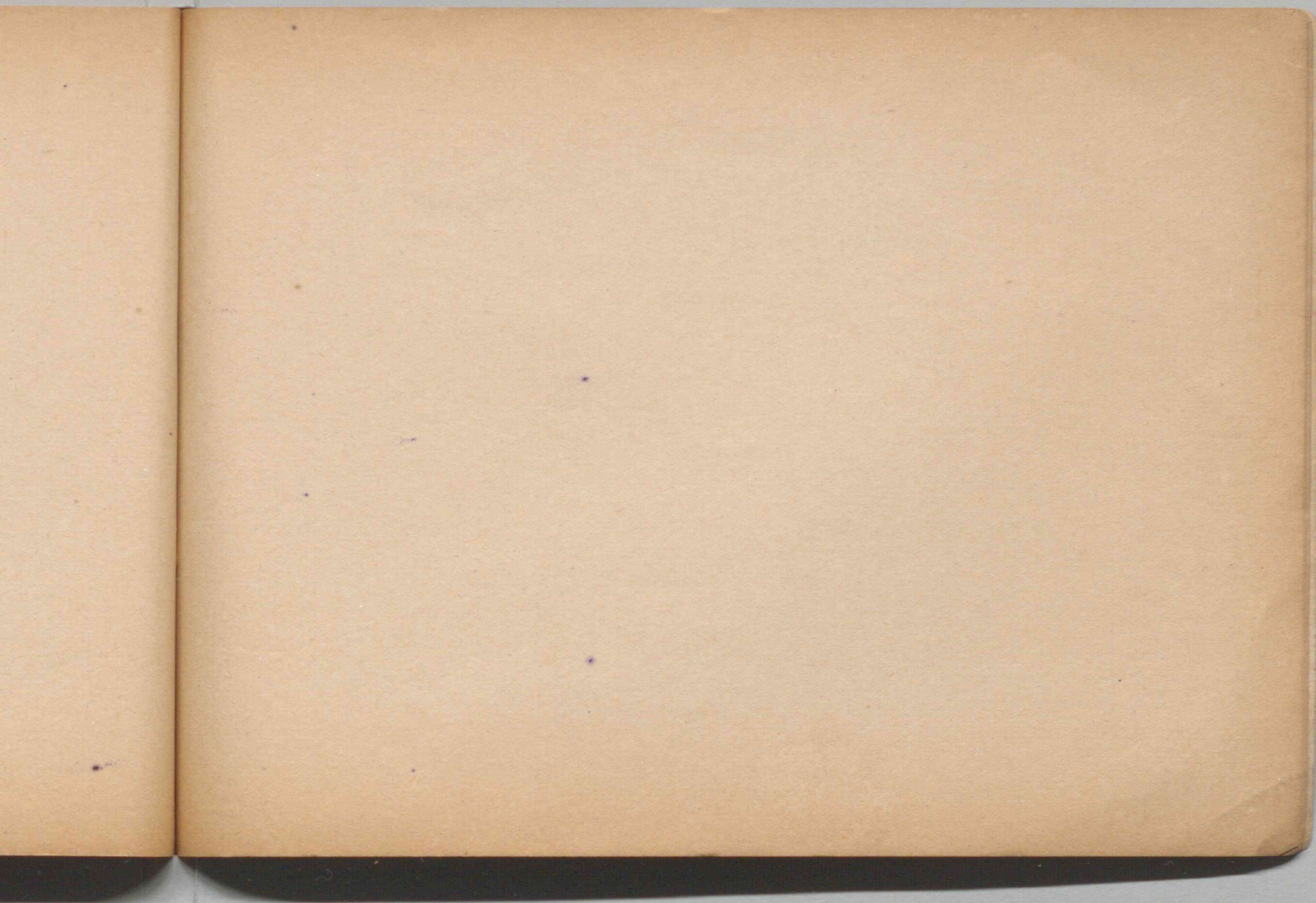
縫 方 順 序

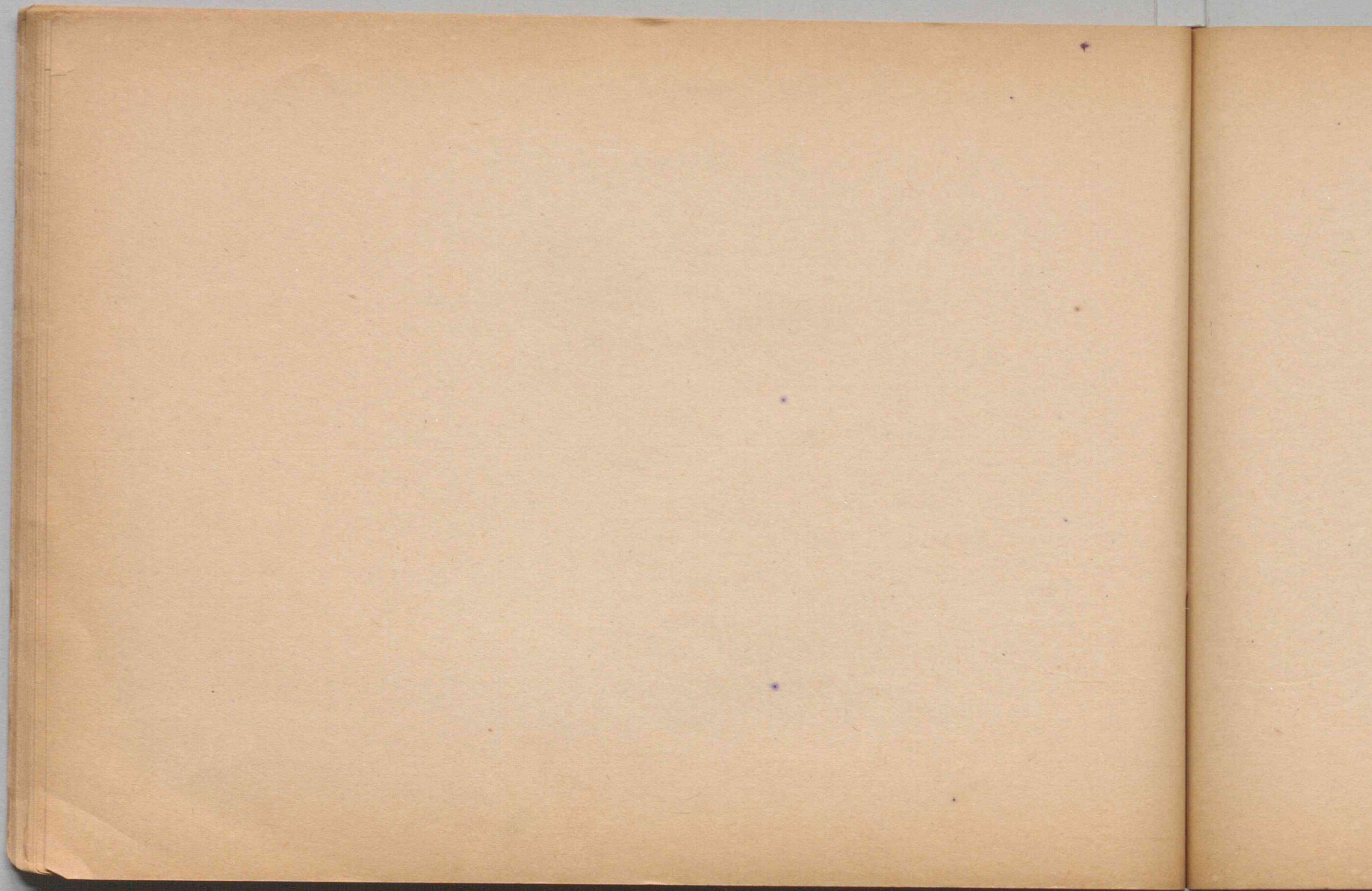
衣服との調和



名古屋帯

10 自由材料











成 績 表

題目		始めた日	月	日	題目		始めた日	月	日
		出来上つた日	月	日			出来上つた日	月	日
豫定時數	時間	評語							
實習時數	時間								
反省									
批評									
題目		始めた日	月	日	題目		始めた日	月	日
		出来上つた日	月	日			出来上つた日	月	日
豫定時數	時間	評語							
實習時數	時間								
反省									
批評									

題目		始めた日	月	日	題目		始めた日	月	日
		出来上つた日	月	日			出来上つた日	月	日
豫定時數	時間	評語							
實習時數	時間								
反省									
批評									
題目		始めた日	月	日	題目		始めた日	月	日
		出来上つた日	月	日			出来上つた日	月	日
豫定時數	時間	評語							
實習時數	時間								
反省									
批評									

成 績 表

題目		始めた日		月	日	題目		始めた日		月	日
		出来上つた日						出来上つた日			
豫定時數	時間	評語				豫定時數	時間	評語			
實習時數	時間					實習時數	時間				
反省						反省					
批評						批評					
題目		始めた日		月	日	題目		始めた日		月	日
		出来上つた日						出来上つた日			
豫定時數	時間	評語				豫定時數	時間	評語			
實習時數	時間					實習時數	時間				
反省						反省					
批評						批評					

洋

ク

ボ

ギ

キ

ト

紬

富

ボ

ビ

綿

月	日
月	日
月	日
月	日

用 布 の 種 類

洋 服 地	幅	1巻の長さ	和 服 地	巾	1反の長さ
ク レ ツ プ	74 cm位		晒 木 綿	34 cm	凡 9m
ポ プ リ ン	74 " "	27 m	天 竺 木 綿	74 "	22m〔1釜〕
ギ ン ガ ム	76 " "	27 m	緋	36 "	" "
キ ャ ラ コ	90 " "	36 m	染 緋	36 "	11 m
ト プ ラ ル コ	71 " "	27 m	縮	35 "	10.5 m
紬 ス ボ ン ジ	74 " "		絞	35 "	"
富 士 絹	74 " "		新 モ ス	35 "	11 m
ポ イ ル	68 " "	54 m	モ ス リ ン	75 "	22m〔1釜〕
ビ ケ	66 " "		銘 仙	36 "	11 m
綿 サ ー ジ	140 " "	41 m	綿 ネ ル	74 "	35 m

發賣所

鹽屋町四丁目

大坂三〇五二番

廣島積善館

昭和十年六月十日印刷
昭和十年六月十五日發行

裁縫學習帳與附

著者 廣島縣教育會

東京市神田區神保町三丁目八番地

定價
四年用 十一錢
五年用 十三錢
六年用 十三錢

發行者 金港堂書籍株式會社

代表者 原亮七郎

廣島市鹽屋町四番地

發行者 株式會社 廣島積善館

代表者 岡原佐太郎

東京市神田區三崎町二丁目四番地八

印刷者 安藤四郎



發賣所 廣島市鹽屋町四番地 振替貯金口座 大阪二〇五二番 廣島積善館

廣島縣立吉田高等女學校

第一學年一組 4

伊藤康子