

43396

教科書文庫

4
920
31-1935
20000
2/223

教科書文庫

4

920

31-1935

2000021223

廣鳴縣教育會編纂

裁縫學習帳

尋常科

第五學年用



広島大学図書

2000021223



廣鳴

積善館

東京

金港堂

發兌

JAPAN 3 4 5 1 2 3 4 5 6 7 8 9 10 1 2 3 4 5 6 7 8 9 10 1 2 3 4 5 6 7 8 9 10 1 2

0 1 2 3 4 5 6 7 8 9 10 1 2 3 4 5 6 7 8 9 10 1 2



375.9
H118

資料室
中央圖書館

教科書文庫
4
920
31-1935
2000021223

教科書文庫

4

920

31-1935

2000021223

廣島縣教育會編纂

裁縫學習帳

尋常科第五學年用

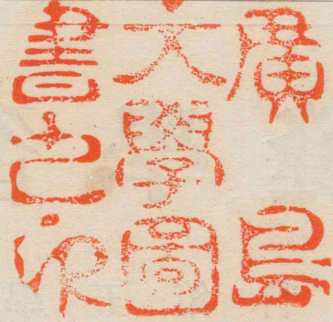

廣島積善館發行
金港堂書籍株式會社

広島大学図書

2000021223



學 習 豫 定 表

第 一 學 期	第 二 學 期	第 三 學 期
學 習 材 料	學 習 材 料	學 習 材 料
	<p style="text-align: center;">   </p>	

1 よ
2 小
3 ミ
4 簡
5 肌
6 中
7 寝
8 繕
9 ス
10 自

目 次

1	よだれかけ	1
2	小児用エプロン	5
3	ミシン使用法	8
4	簡単な洋服	10
5	肌襦袢(中小裁)	16
6	中小裁単長着	31
7	寝冷知らず	48
8	繕方	50
9	スリッパ	52
10	自由材料	55

學 期

材 料

裁縫する時の心得

1 裁縫する前には手を洗ひませう。

2 姿勢をよくしませう。

3 用具

イ どれにも名前をつけて正しく置ませう。

ロ 針は大切にし始と終りには必ず數を調^{しら}べませう。

ハ 運針用布は常に清潔にしませう。

ニ 折針や糸屑^{くづ}のしまつをよくしませう。

4 裁方

裁切る時はよく調^{しら}べて切りませう。

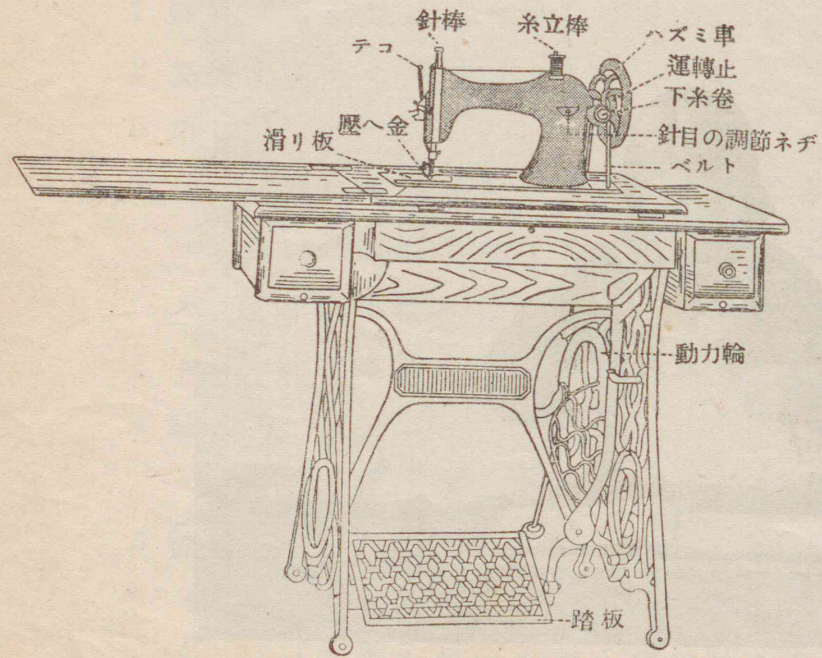
5 標^{しるし}附方

イ 布は正しく置いて動かさぬ様にしませう。

ロ 尺目をまちがはぬやう標^{しるし}ははつきりと小さくつけませう。

せう。



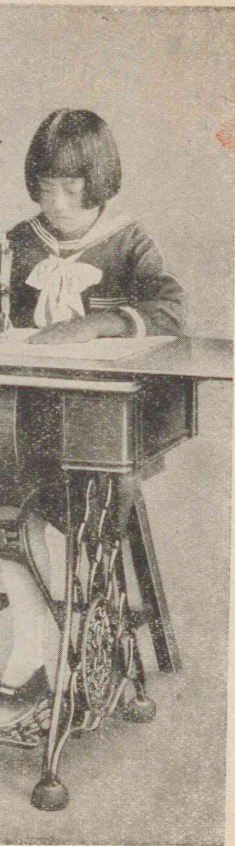
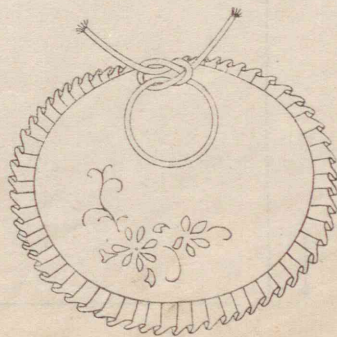
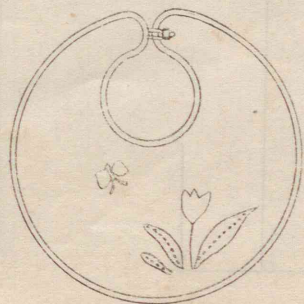
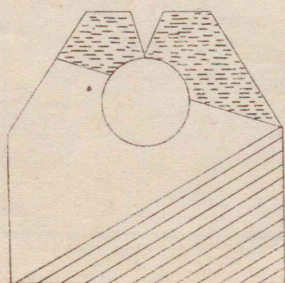
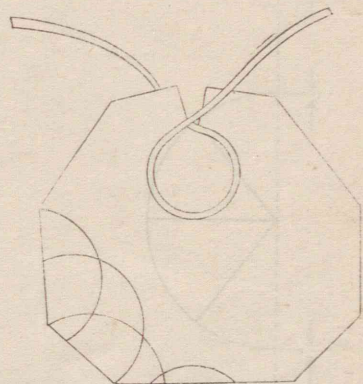
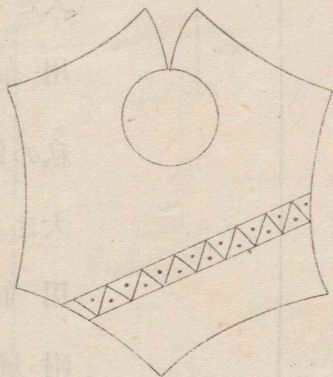
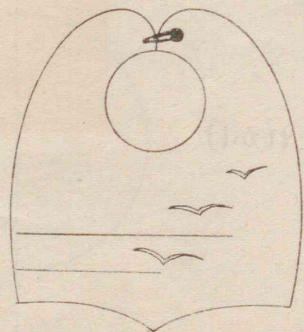


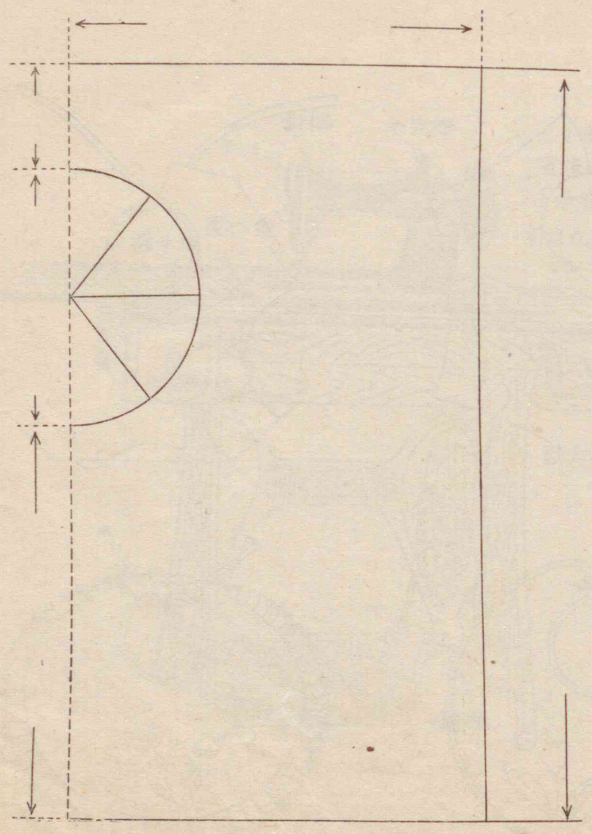
横島大學
 圖書印



青島大學
圖書印

1 よだれかけ

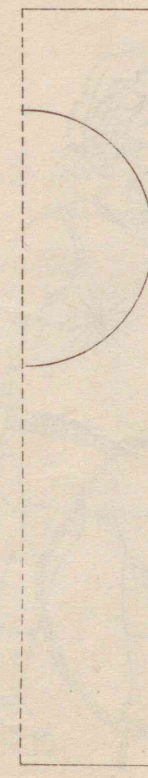




二

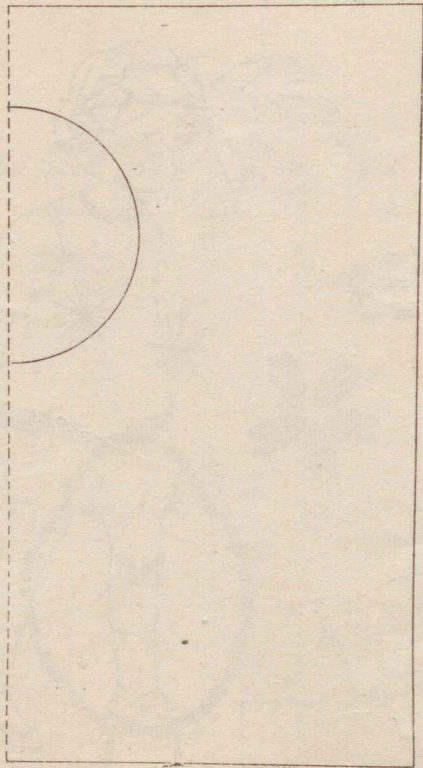
用途は
 大きさは 〔丈〕
 用布は
 私の作るよだれかけ
 大きさは 〔丈〕
 用布は
 附属品は
 ねだんは

京都大学
 蔵書印

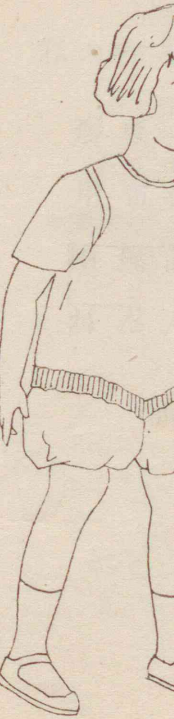


徳大寺

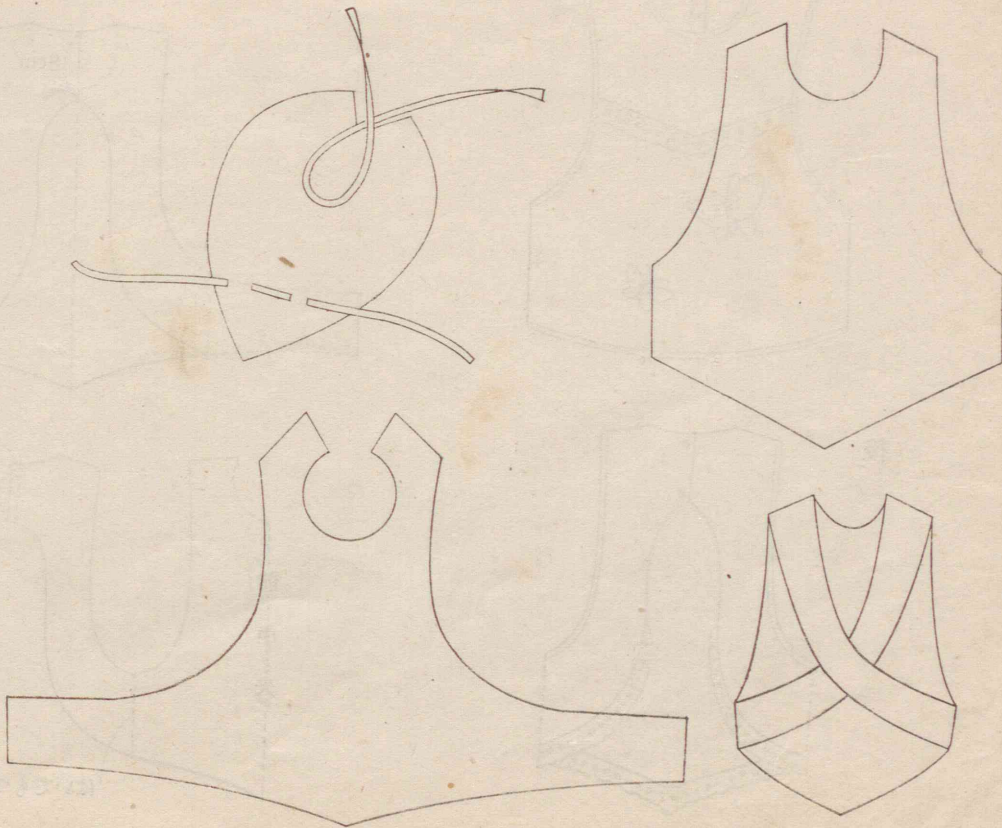
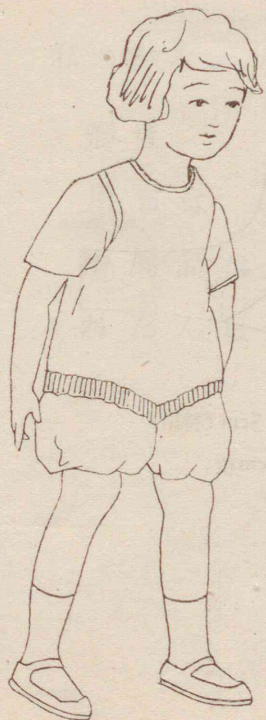
形とかざりをかきませう



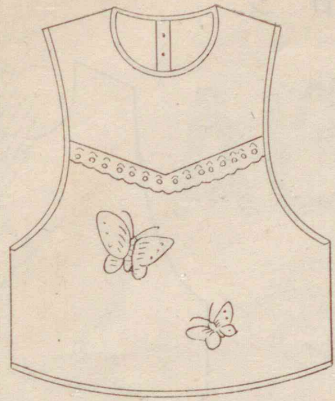
刺し方と圖案



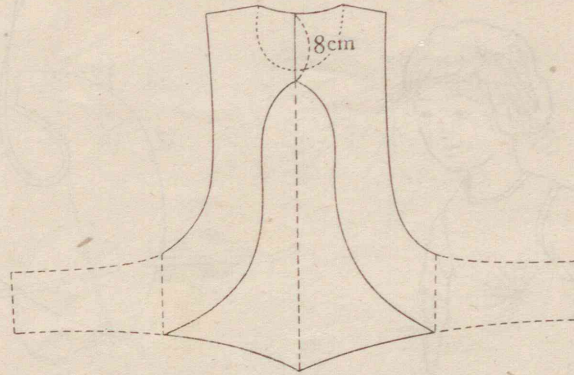
2 小兒用エブロン



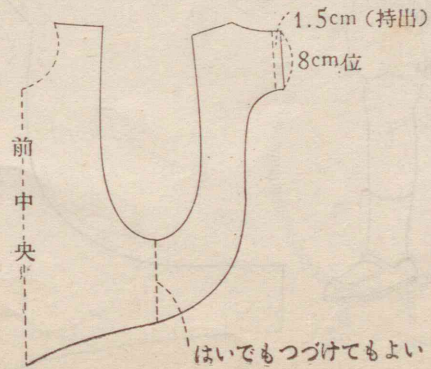
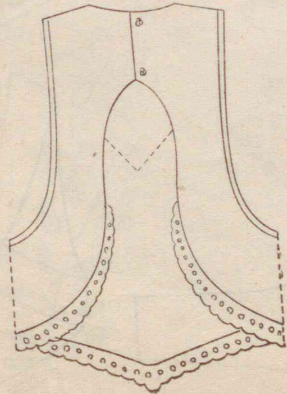
前



裁方



後



私の作るエ

形は

用布は

附属品

ねだん

私の作るエプロン

形は

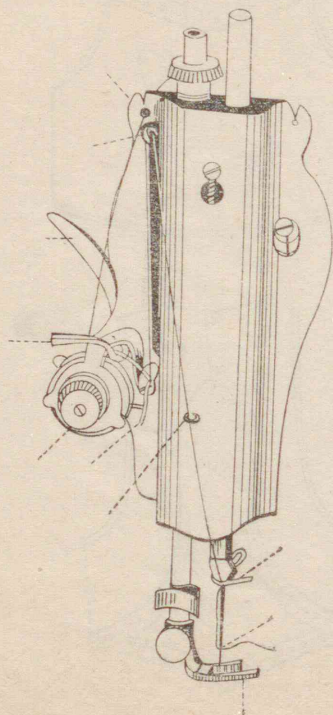
用布は

附属品は

ねだんは

3 ミシン 使用法

糸かけの順序



使用上の注意

1. 機械の手入れはていねいにませう
2. 使用の前後にはよく拭いておきませう
3. 無理な使ひ方はしないやうにませう
4. くるひのある時は直ぐに申出ませう
5. 後始末をていねいにしておきませう

布の種類

針の番號

糸の番號



壓へかれ



細い三卷

布と糸と針との関係

布の種類	薄地	並地	厚地
針の番號	9	11	14
糸の番號	羽二重糸	60. 80	50. 60

意

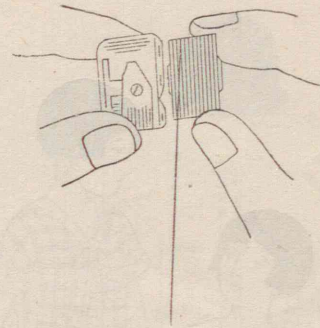
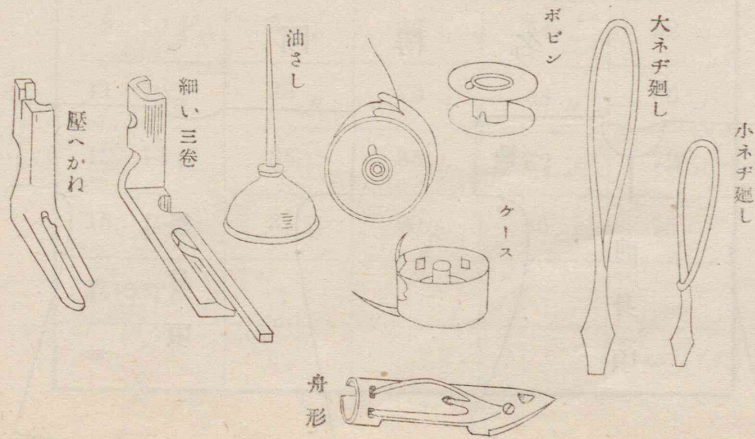
しませう

おさませう

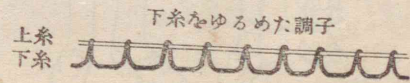
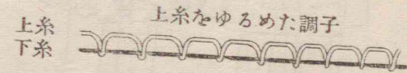
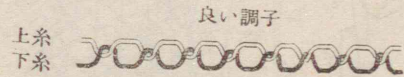
にしませう

出ませう

さませう



糸の調子

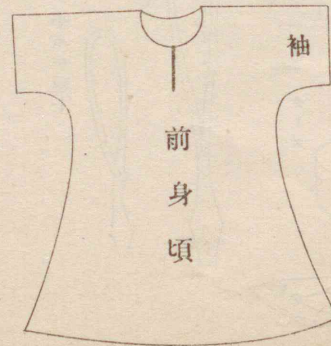


4 簡単な洋服



- 1 洋服の長所は
- 2 形は
- 3 地質は

名稱圖

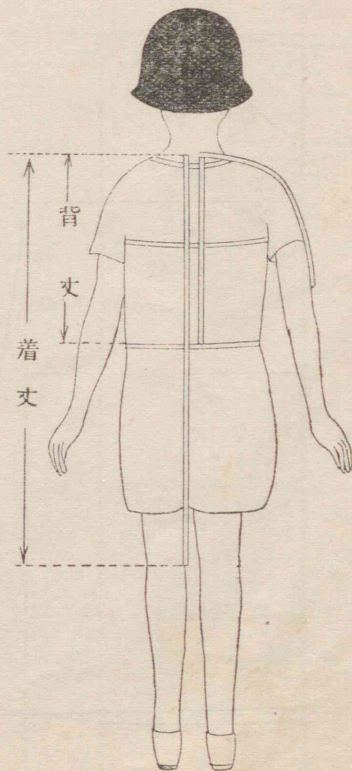


年齢	名稱
3. 4才	
5. 6才	
7. 8才	
9. 10才	
11. 12才	
13. 14才	
15. 16才	
私の寸法	

標準寸法

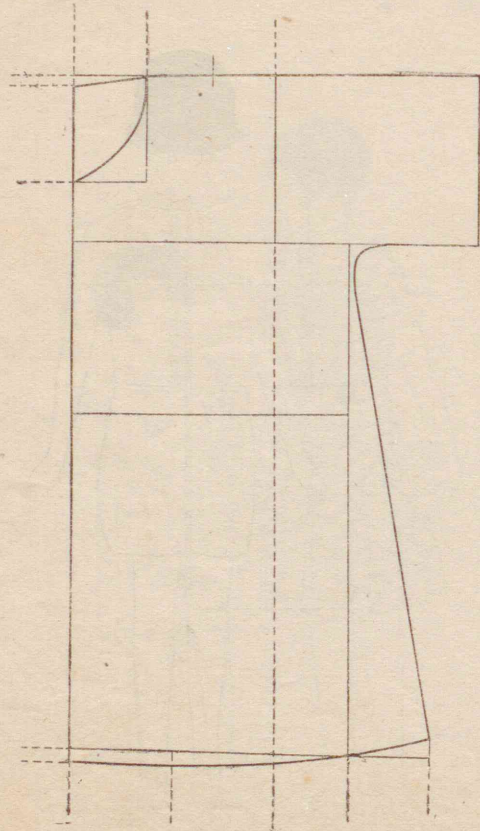
寸法の取り方

年齢	名稱	背丈	着丈	袖丈	胸圍
3. 4才		25 _{cm}	50 _{cm}	42 _{cm}	53 _{cm}
5. 6才		27 "	56 "	46 "	55 "
7. 8才		29 "	61 "	50 "	57 "
9. 10才		31 "	67 "	54 "	62 "
11. 12才		33 "	75 "	58 "	66 "
13. 14才		35 "	85 "	62 "	72 "
15. 16才		37 "	90 "	66 "	75 "
	私の寸法				



後身頃

製 圖



111

私 の 簡 單 服

出来上りの圖

用 布

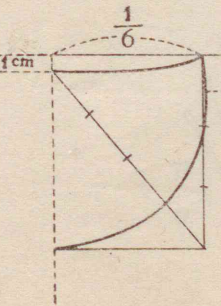
地 質 は

色 合 は

附 屬 品 は

ね だ ん は

丸 形



單服

用布

地質は

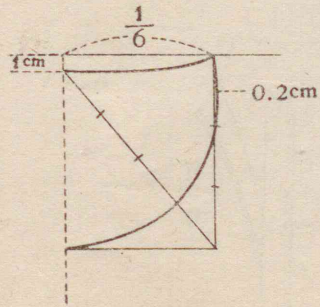
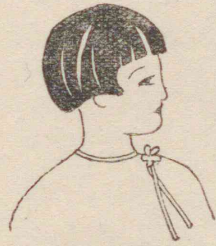
色合は

附屬品は

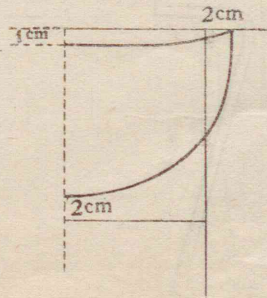
ねだんは

衿ぐりの形

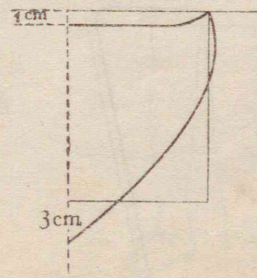
丸形



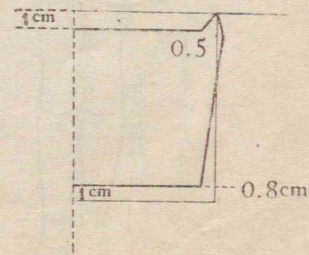
だえん形



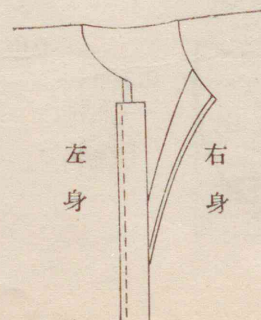
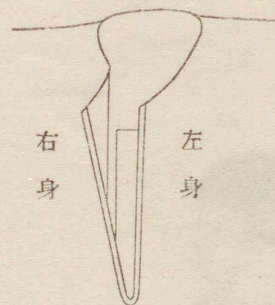
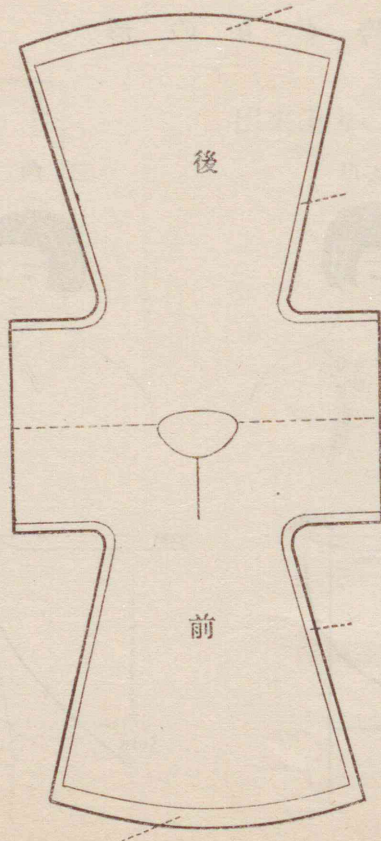
三角形



角形



裁方



縫方の順序

洋服の着方



左身

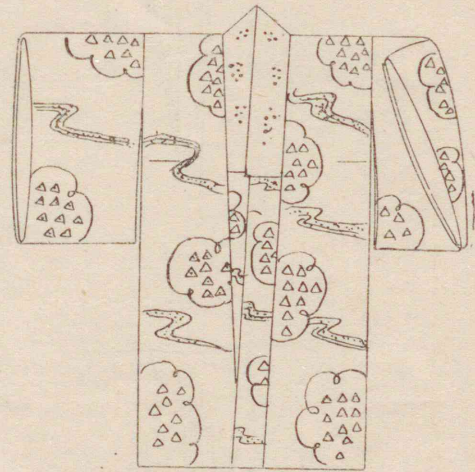
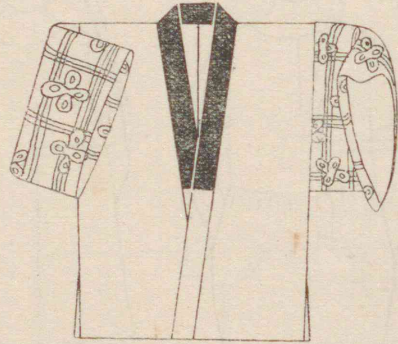
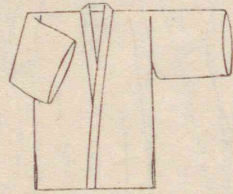
右身

5 肌襦袢
襦袢の種類

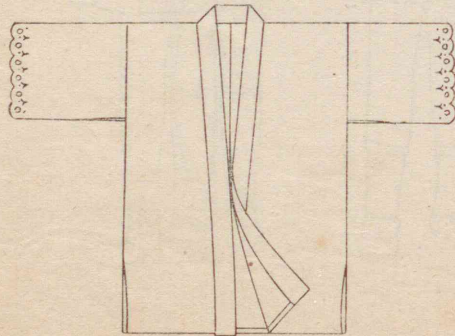
男物半襦袢

長襦袢

小裁肌襦袢



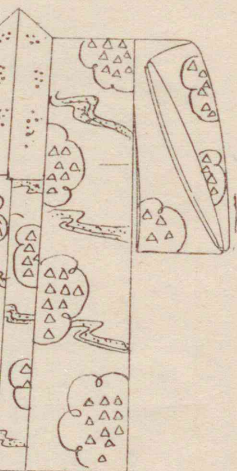
女物肌襦袢



種別 名稱	小
袖丈	1
袖巾	1
袖附	1

各種肌襦袢出来上り寸法

襦 袢

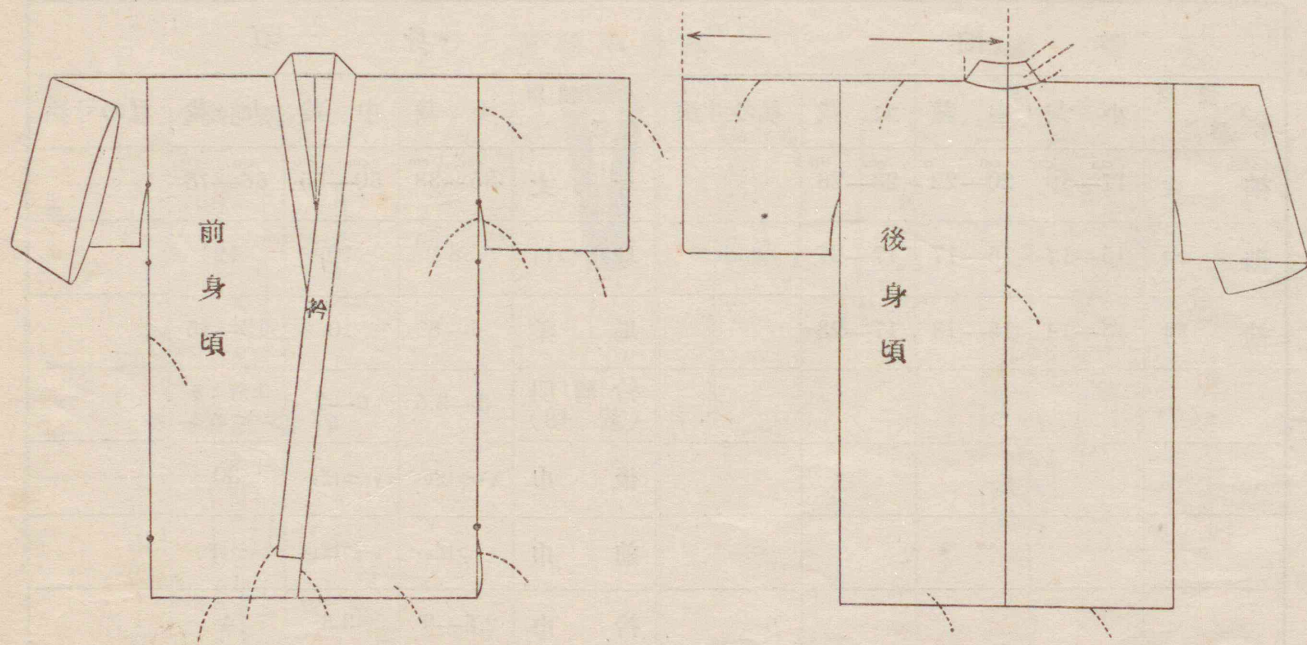


袖					身 頃				
種 別 名 稱	小 裁	中 裁	大 裁	私の寸法	種 別 名 稱	小 裁	中 裁	大 裁	私の寸法
袖 丈	^{cm} 17— ^{cm} 19	^{cm} 20— ^{cm} 22	^{cm} 23— ^{cm} 26		身 丈	^{cm} 35— ^{cm} 38	^{cm} 50— ^{cm} 55	^{cm} 66— ^{cm} 75	
袖 巾	15—17	15—17	17—27		身八つ口	8	10	12	
袖 附	13—14	15—18	17—23		馬 乘	6—8	10	13—15	
					衿肩明 (裁切)	3—3.5	6—7	上着より 0.6つめる	
					後 巾	いっぱい	いっぱい	30	
					前 巾	いっぱい	いっぱい	いっぱい	
					衿 巾	2.5—3	3.5	4	

肌襦袢の各部の名稱

前

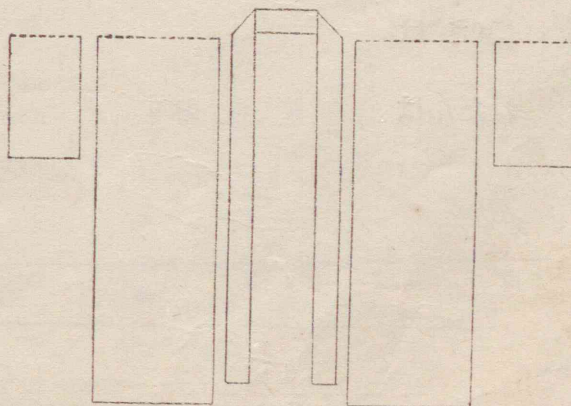
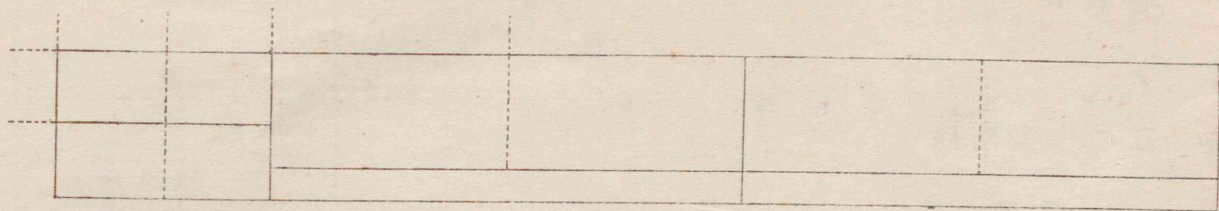
後



用途は

地質は

中裁襦袢の裁方積方 (1/5 縮圖)



地質は

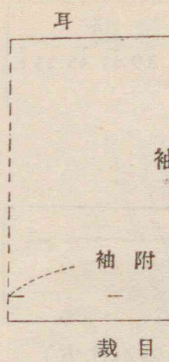
私の作るじゆはん襦袢

地質は

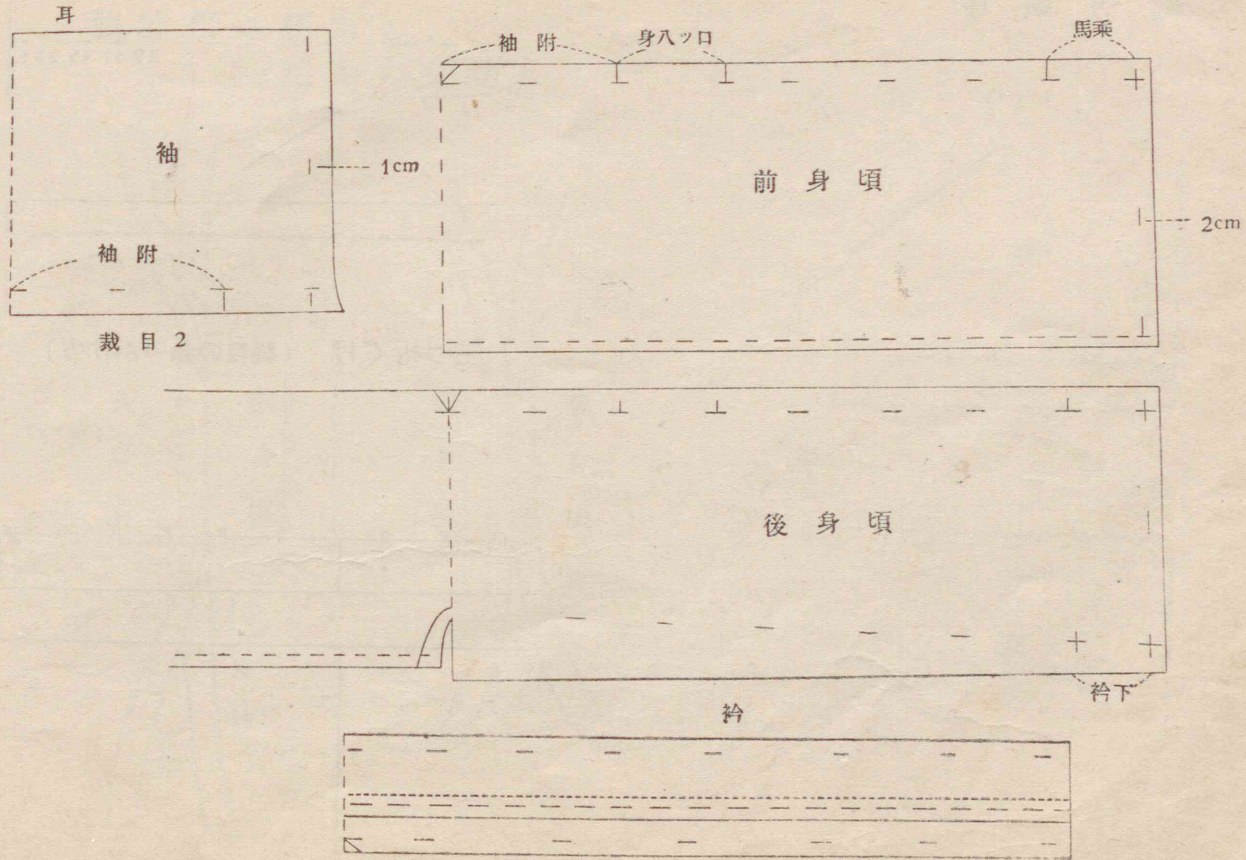
幅は

長さは

ねだんは

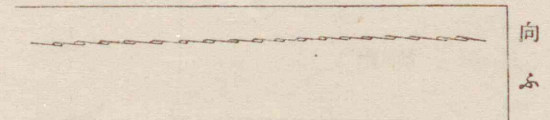
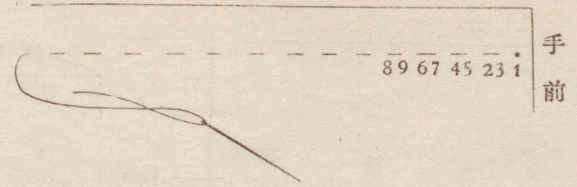


標 附

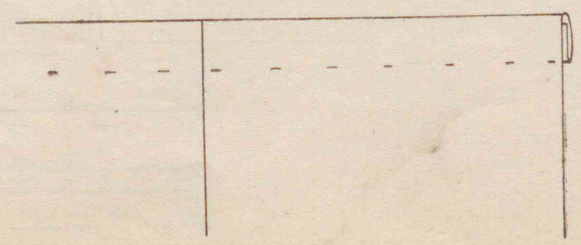
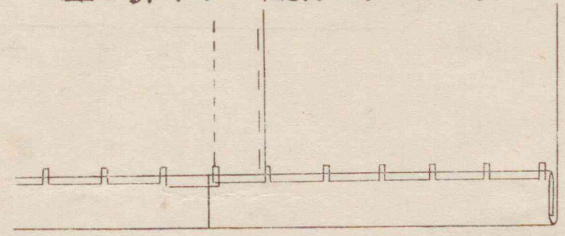


半返し縫

縫方順序



三つ折ぐけ (縫目の糸のかけ方)



脇縫

後身頃

黒頭

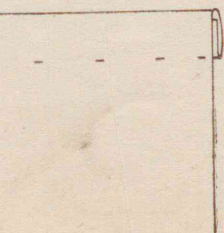
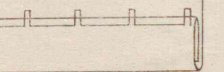
縫

89 67 45 23 1

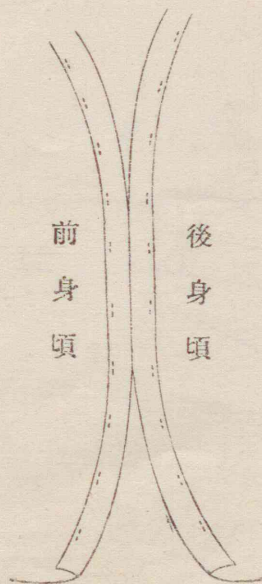
手前

向ふ

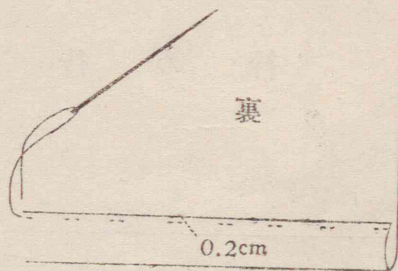
糸のかけ方)



脇縫代の始末と
馬乗の紬方



耳ぐけ



裏

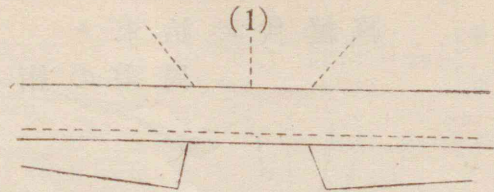
0.2cm



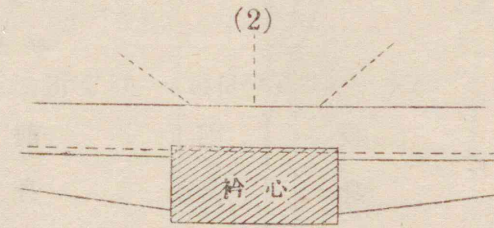
表

衿心の入れ方

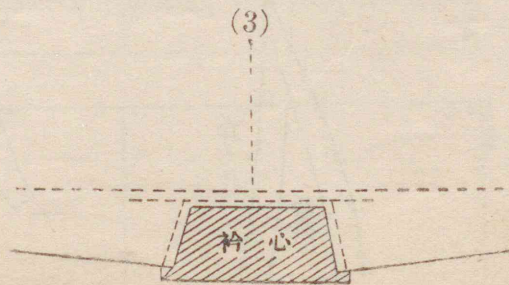
(1)



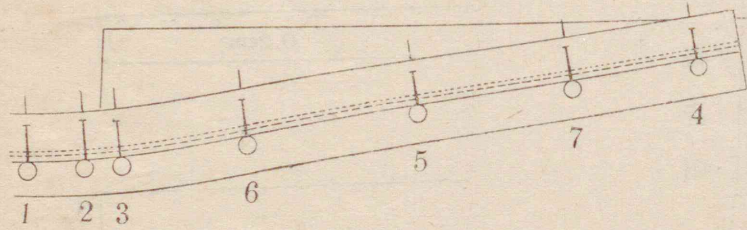
(2)



(3)



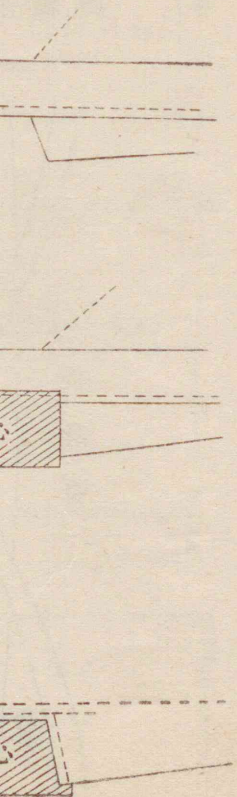
衿の待針



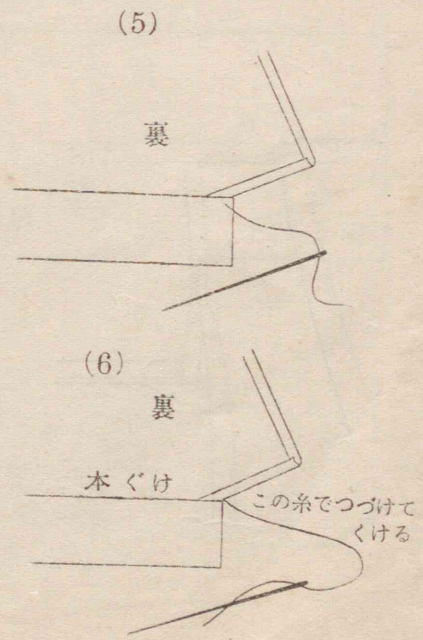
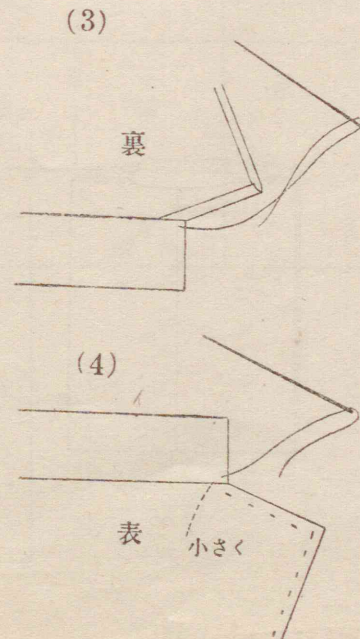
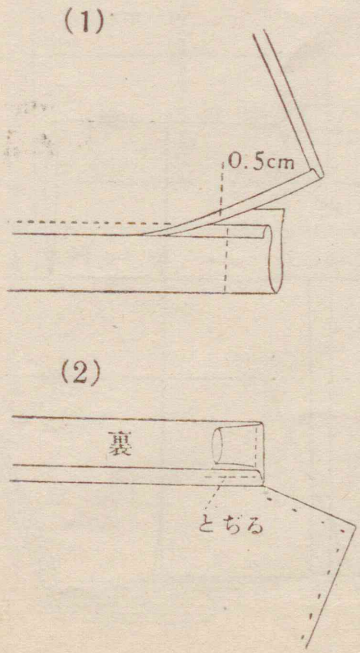
(1)

(2)

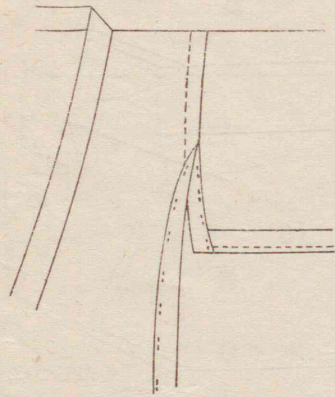
裏



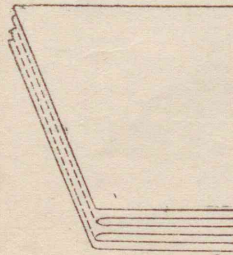
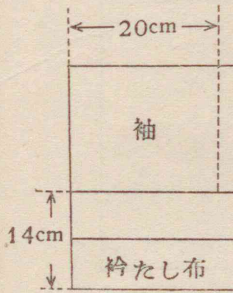
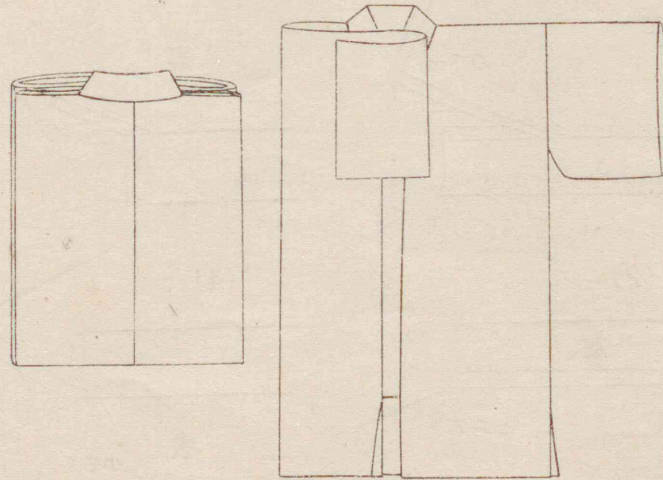
衿先の仕方



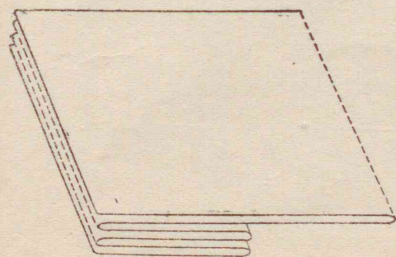
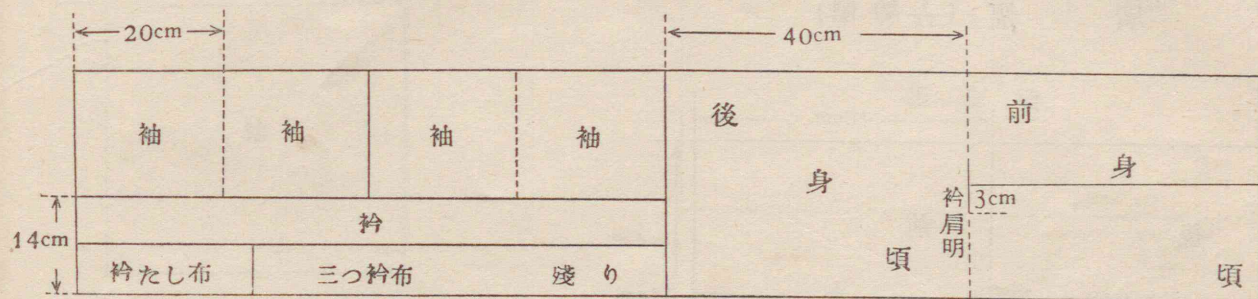
袖附のしまつ



たゝみ方

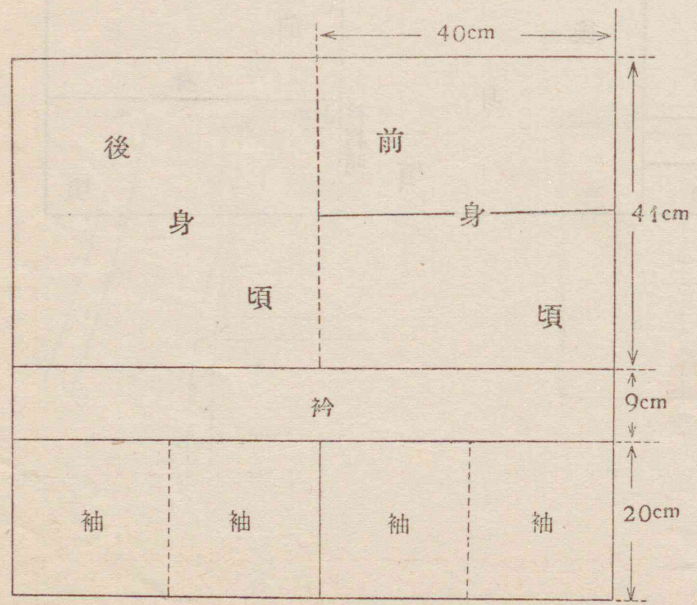


小裁襦袢裁方積方 ($\frac{1}{20}$ 縮圖)



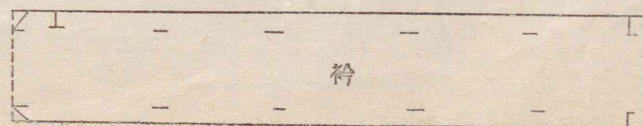
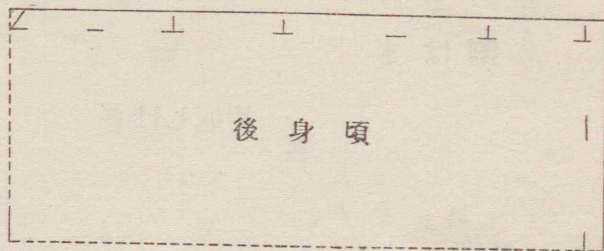
縫方順序

廣幅 ($\frac{1}{10}$ 縮圖)



標

附

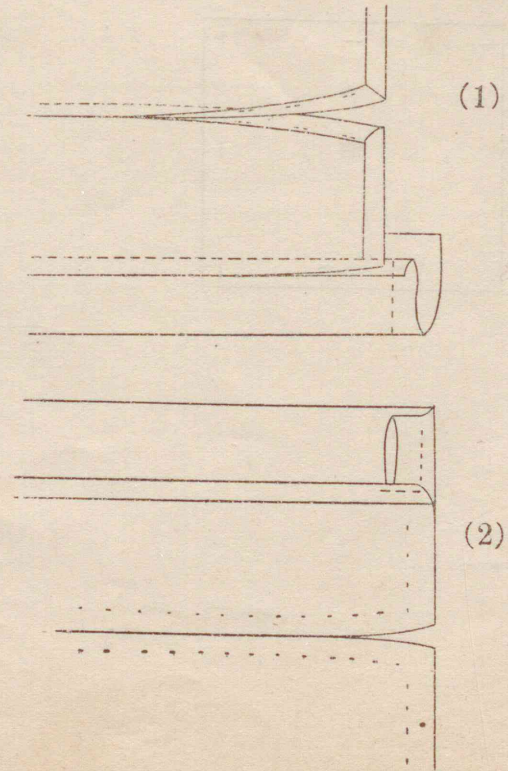
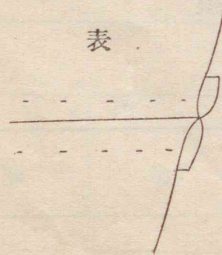
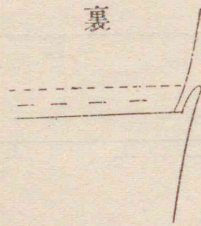
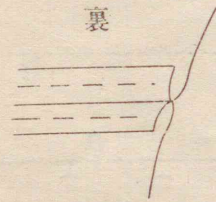


は ぎ 方

衿 先

割はぎ

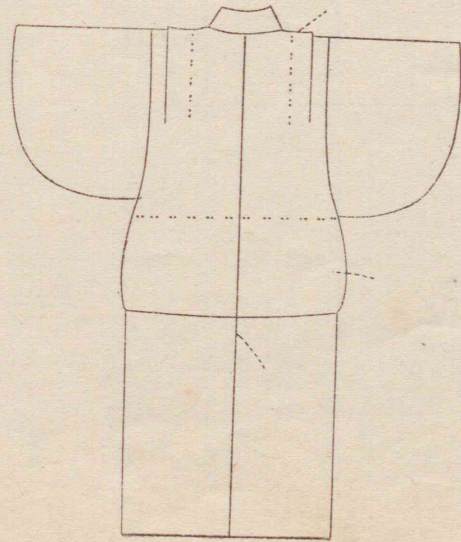
片返しはぎ



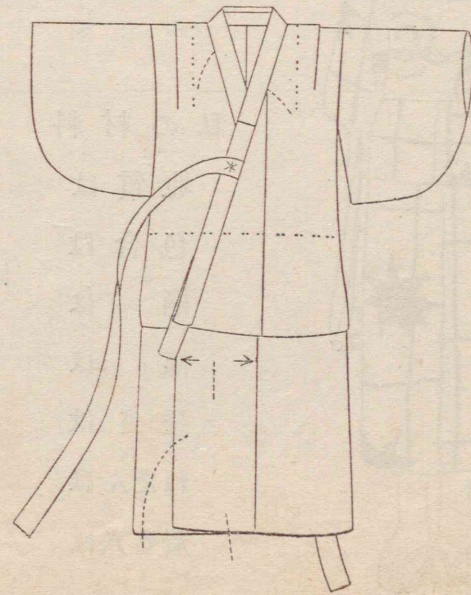
6 中裁単長着

各部の名稱

後



前



(1)

(2)

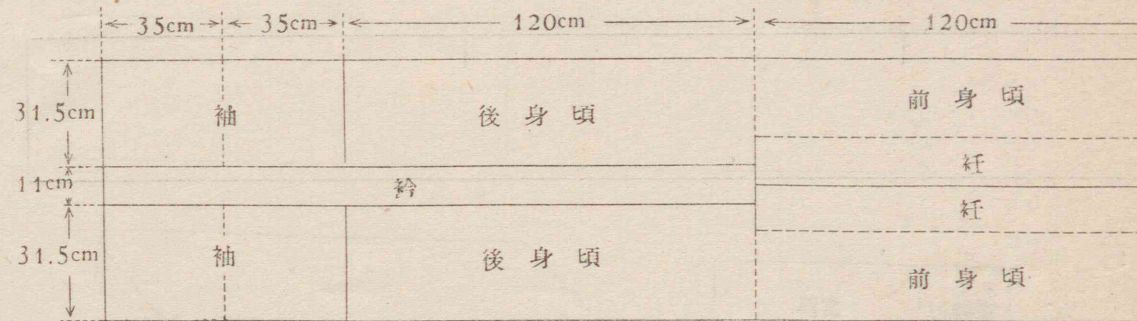


- 1 襦袢とちがつてゐるところは
- 2 地質は
- 3 色合は
- 4 柄は

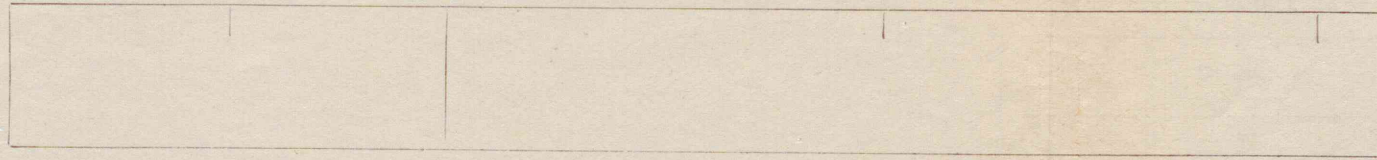
私の材料

地質は
色合は
柄は
幅は
長さは
ねだんは
着る人は

廣 幅 ($\frac{1}{20}$ 縮 圖) 中 裁 (小)



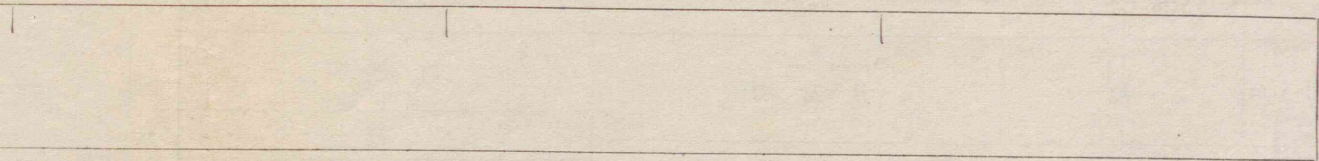
中裁單裁方積方 ($\frac{1}{20}$ 縮圖)



肩當 ┆	居數當
---------	-----



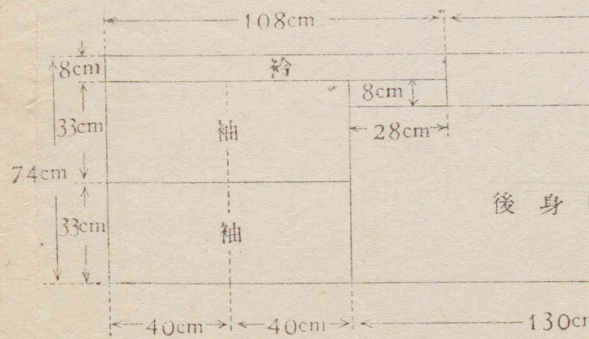
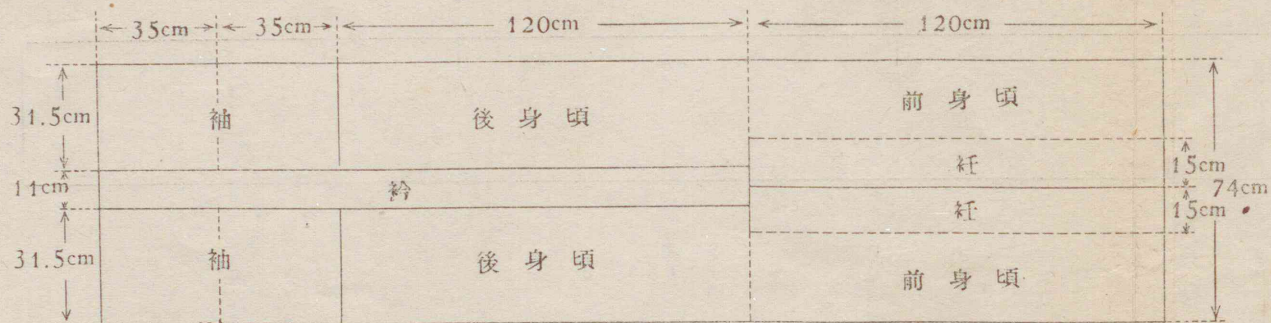
($\frac{1}{20}$ 縮圖)



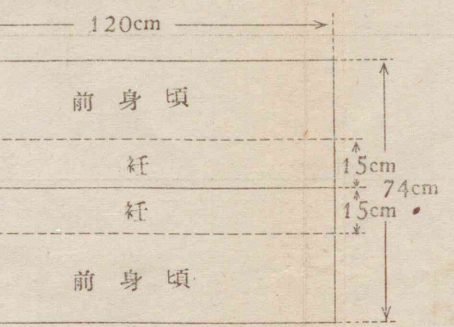
肩當	居敷當
----	-----

三三

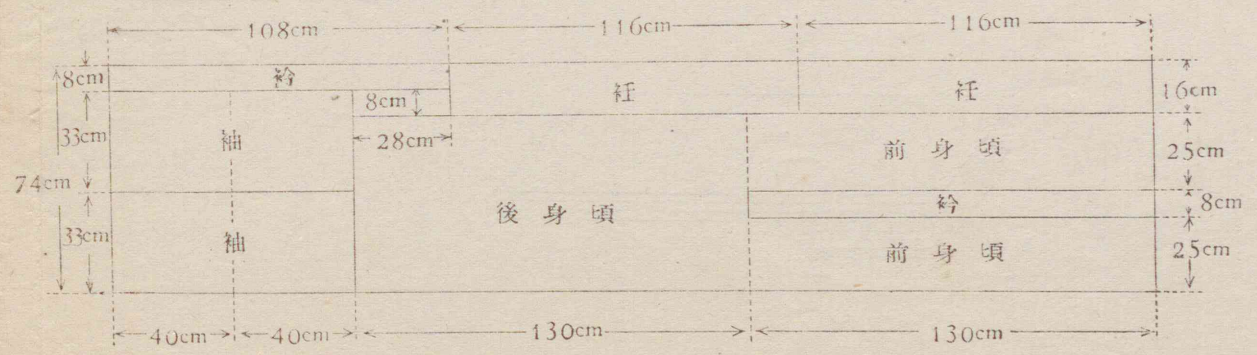
廣 幅 ($\frac{1}{20}$ 縮 圖) 中 裁 (小)



(小)



中 裁 (大)



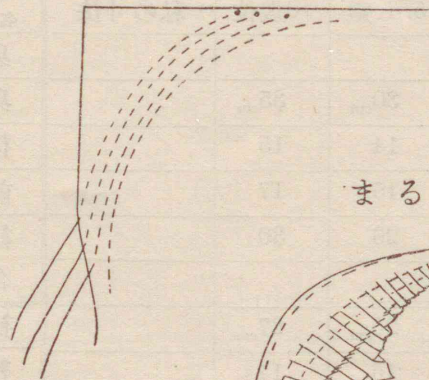
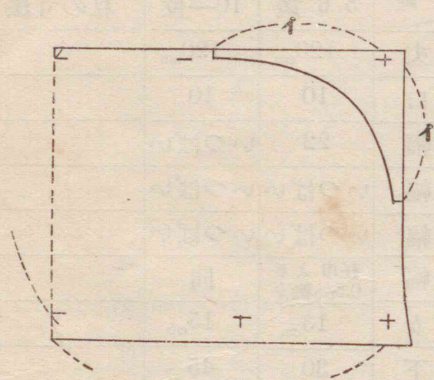
名稱	年 齡	5
元 祿 袖		
袖 丈		
袖 口		
袖 附		
袖 幅		
筒 袖		
袖 丈		
袖 口		
袖 附		
袖 幅		

中裁單長着出來上り寸法

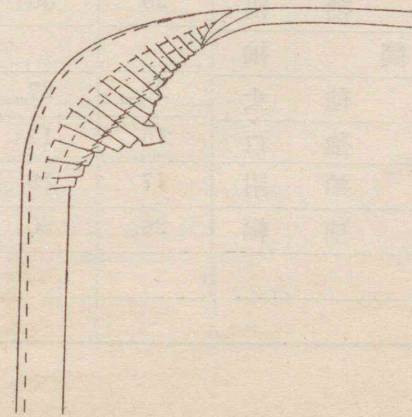
袖				身頃			
名稱	年 齡			名稱	年 齡		
	5.6 歳	10歳位	私の寸法		5.6 歳	10一位	私の寸法
元 祿 袖				身 丈	120 _{cm}	120 _{cm}	
袖 丈	30 _{cm}	35 _{cm}		身 八 つ 口	10	10	
袖 口	14	15		後 幅	22	いつぱい	
袖 附	15	17		前 幅	いつぱい	いつぱい	
袖 幅	26	30		衿 幅	いつぱい	いつぱい	
筒 袖				合 袂 幅	衿巾より 0.5 _{cm} 狭く	同	
袖 丈	25 _{cm}	27 _{cm}		衿 下 り	13 _{cm}	15 _{cm}	
袖 口	15	17		衿 下	30	45	
袖 附	17	19		衿 肩 明	5	6	
袖 幅	26	30		衿 幅	4	4.5	
				衿			
				着 丈			

標 附 け 方 丸 縫 方

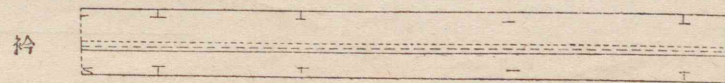
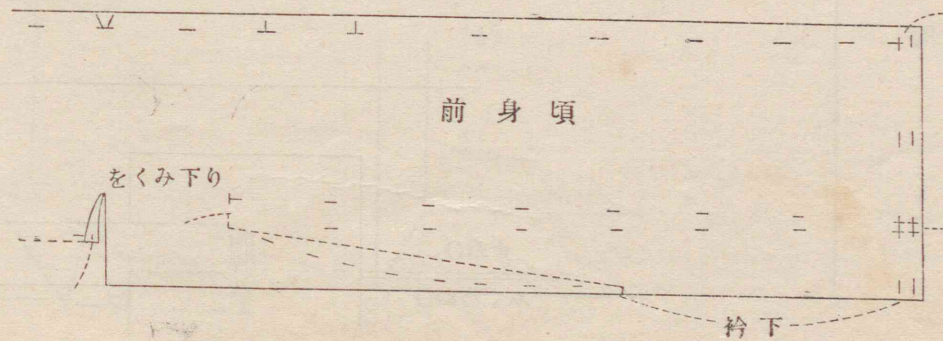
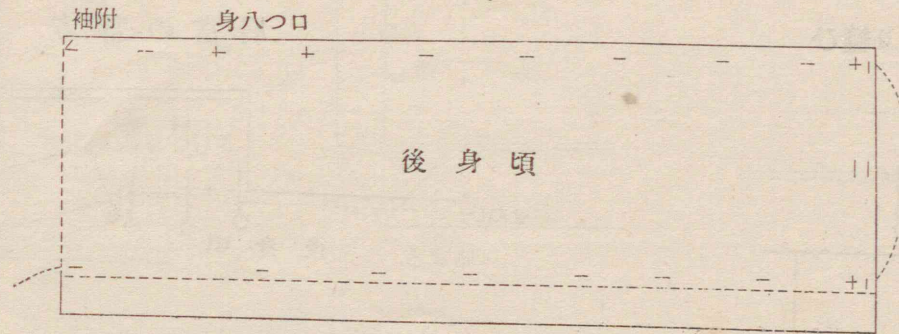
袖



丸 縫 方



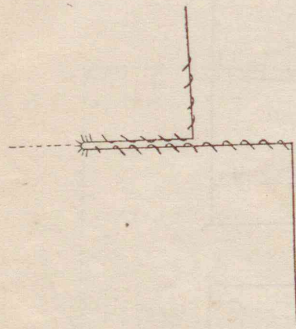
標 附



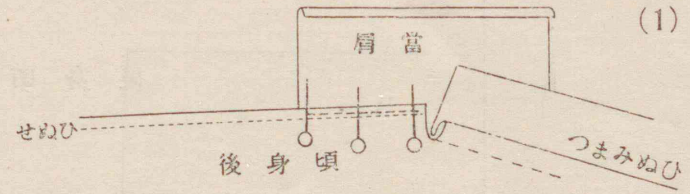
よせ

縫 方

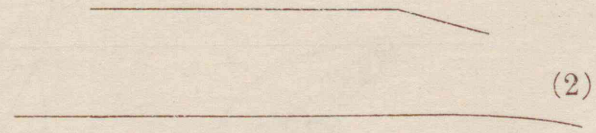
衿肩明かゞり縫ひ



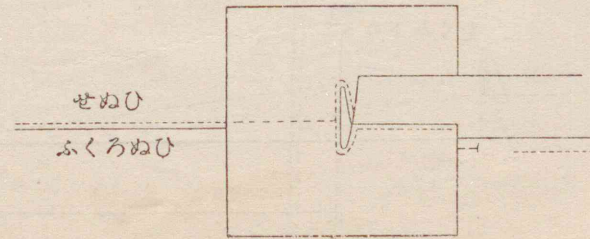
肩當の當方



(1)



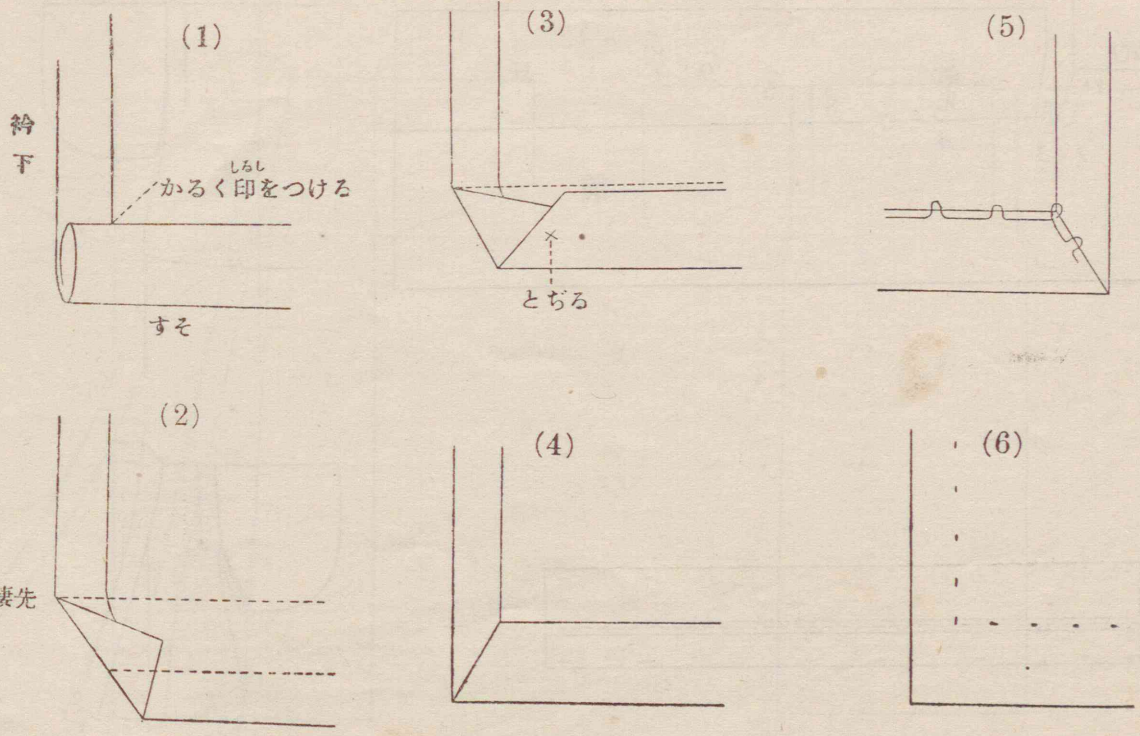
(2)



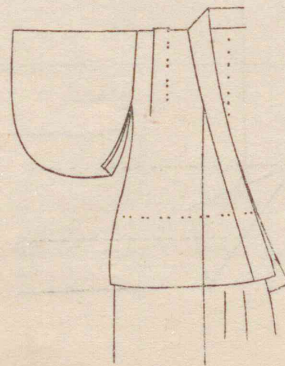
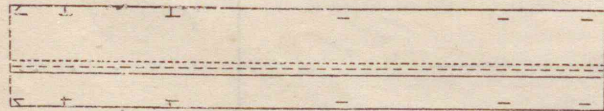
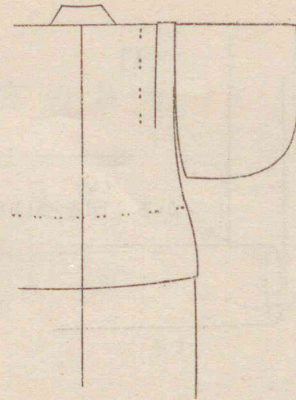
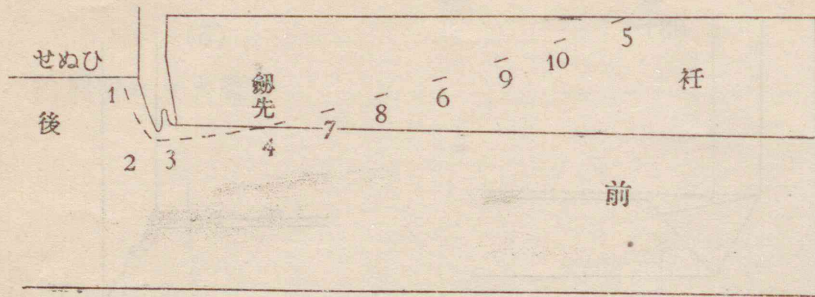
衿下

袷先

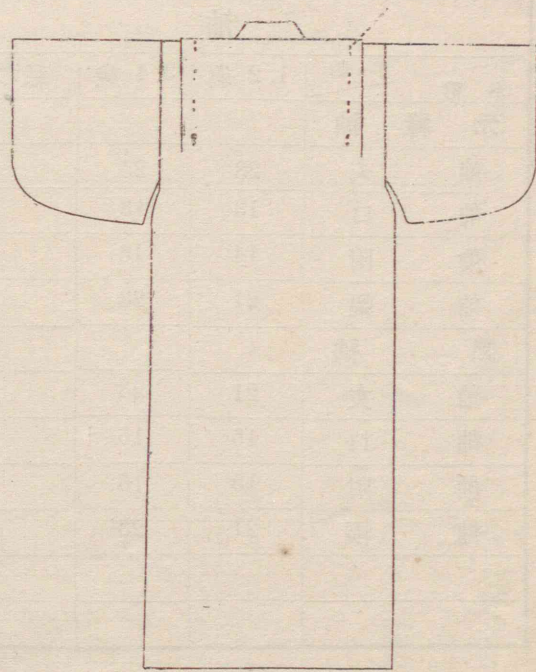
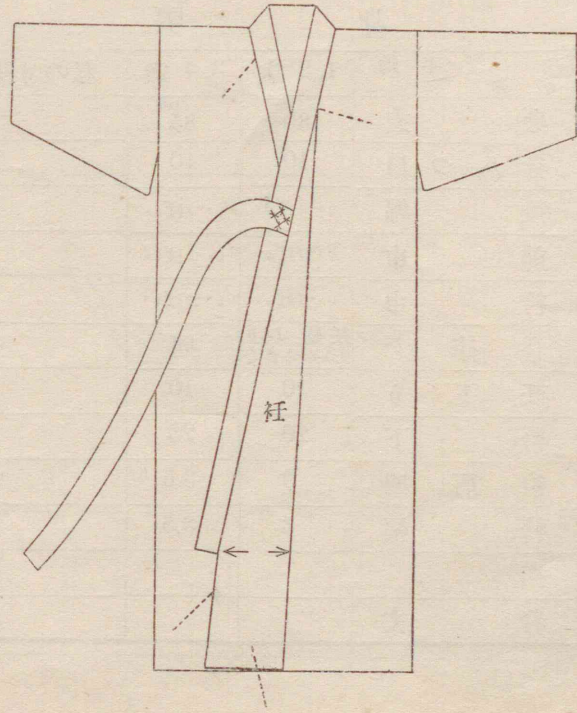
衿 下 衿下標より7cm上までくける



肩揚と腰揚



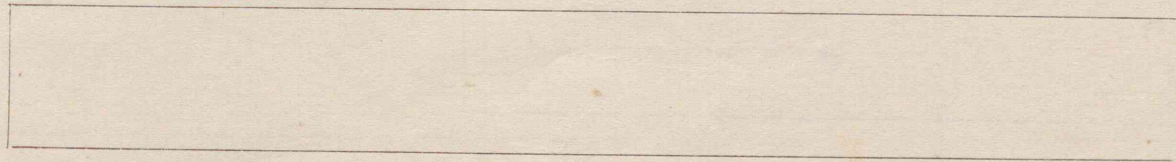
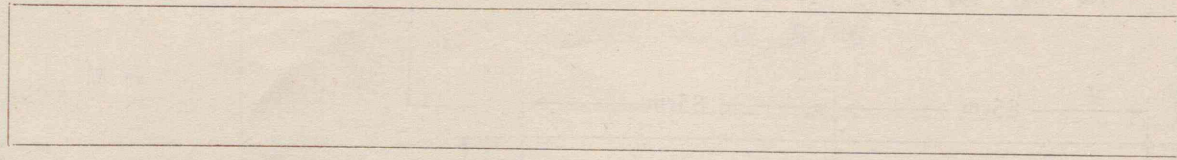
小裁單長着各部の名稱



小裁單長着出來上り寸法

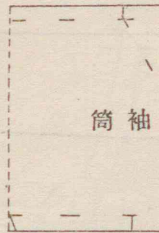
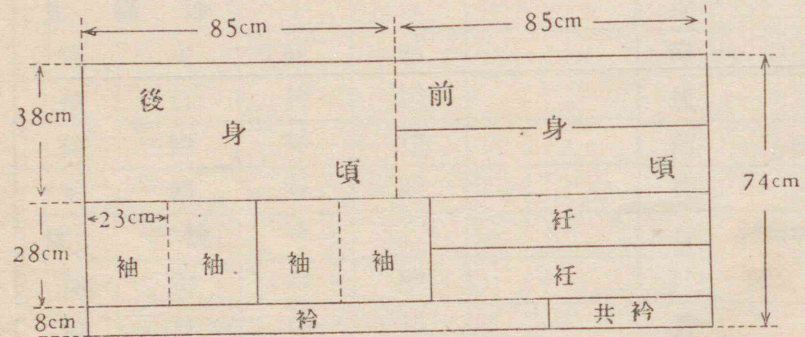
袖				身頃					
名稱	年 齡	1.2 歳	3.4 歳	私の寸法	名稱	年 齡	1.2 歳	3.4 歳	私の寸法
元 祿 袖					身 丈		80 ^{cm}	85 ^{cm}	
袖 丈		23 ^{cm}	25 ^{cm}		身 八 つ 口		10	10	
袖 口		13	13		後 幅		いづばい	いづばい	
袖 附		14	15		前 巾		いづばい	いづばい	
袖 幅		21	23		衿 巾		いづばい	いづばい	
筒 袖					合 褌 を		衿幅より 0.5cmせまく	同	
袖 丈		21	23		衿 下 り		10	10	
袖 口		15	15		衿 下		20	23	
袖 附		15	15		衿 肩 明		3	3.5	
袖 幅		21	23		衿 幅		3	3.5	
					衿				
					着 丈				

裁 方 積 方 ($\frac{1}{20}$ 縮 圖)

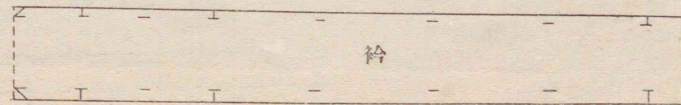
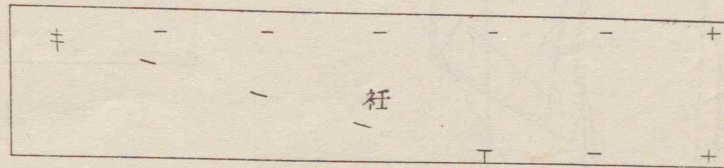
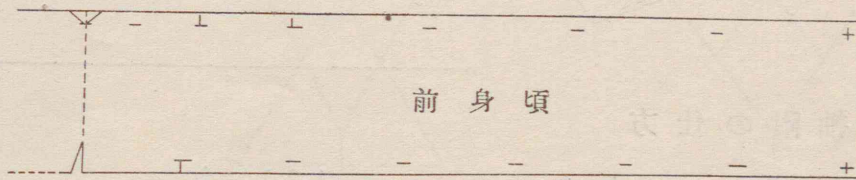
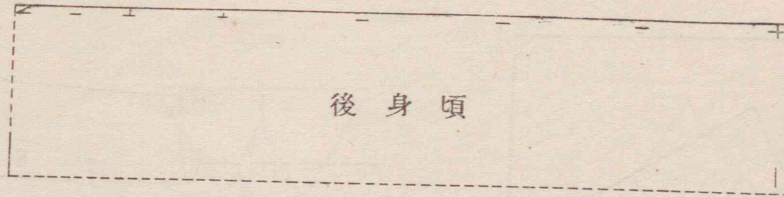
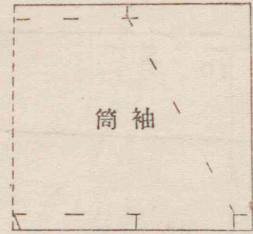


項	
歳	私の寸法
5	
0	
い	
い	
い	
]	
0	
3	
5	
5	

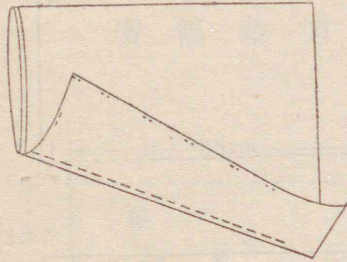
廣幅裁方 ($\frac{1}{20}$ 縮圖)



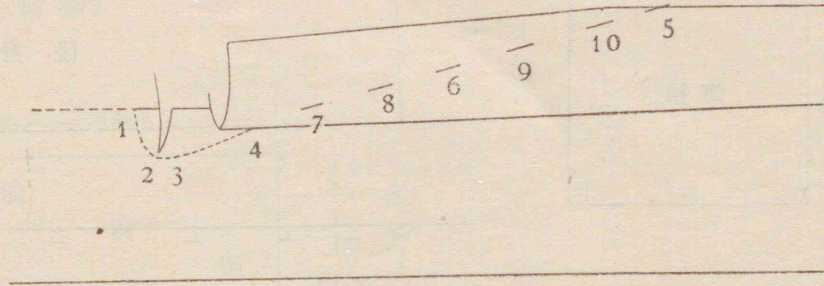
方 附 標



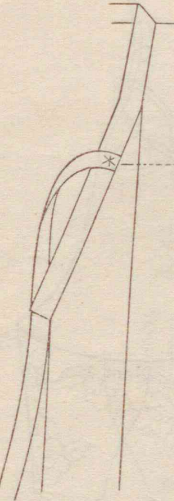
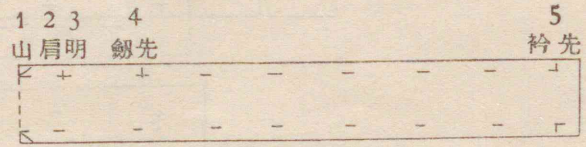
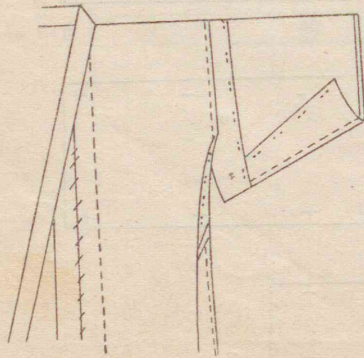
筒袖の仕方



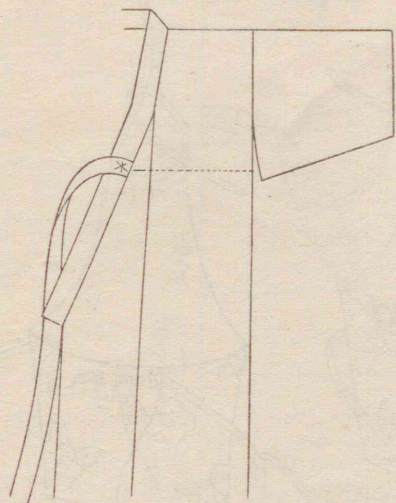
衿附の仕方



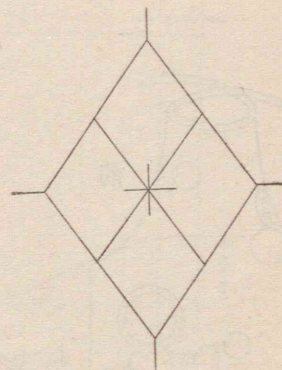
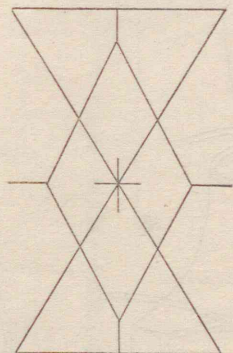
袖附の仕方



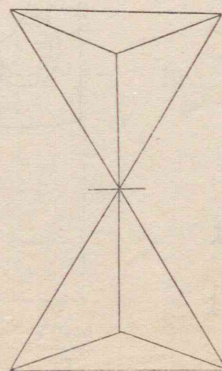
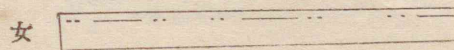
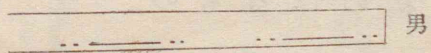
紐附けの位置



紐かざり



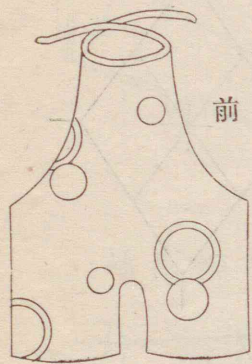
紐のしつけ



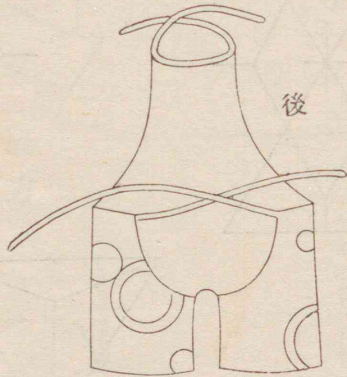
5

5
衿先

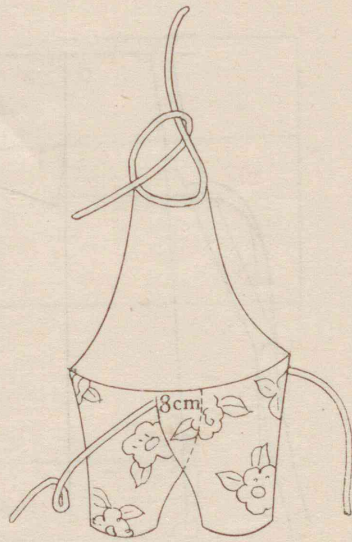
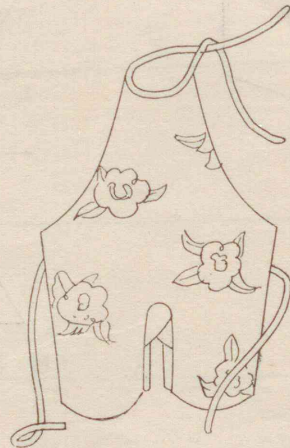
寝知らず 7



前

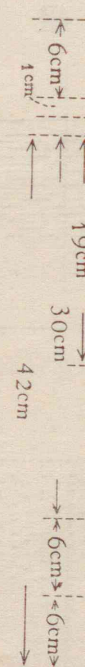


後

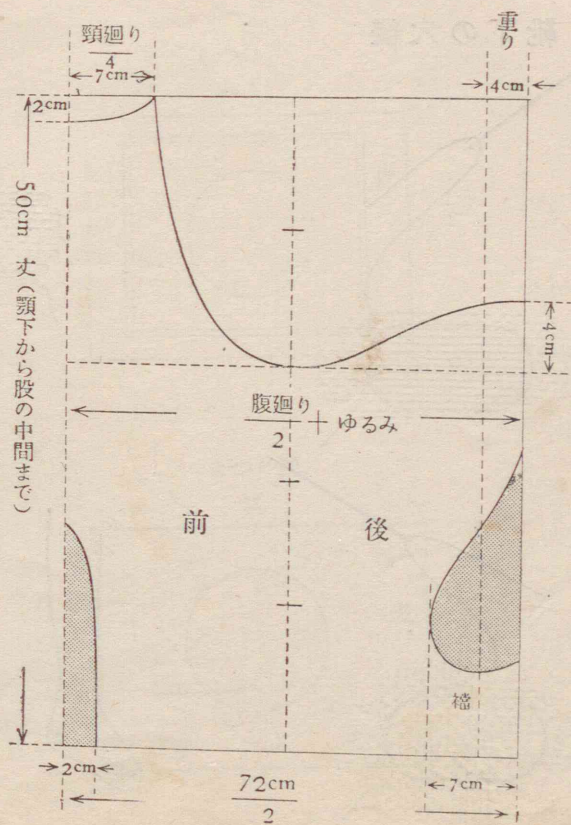
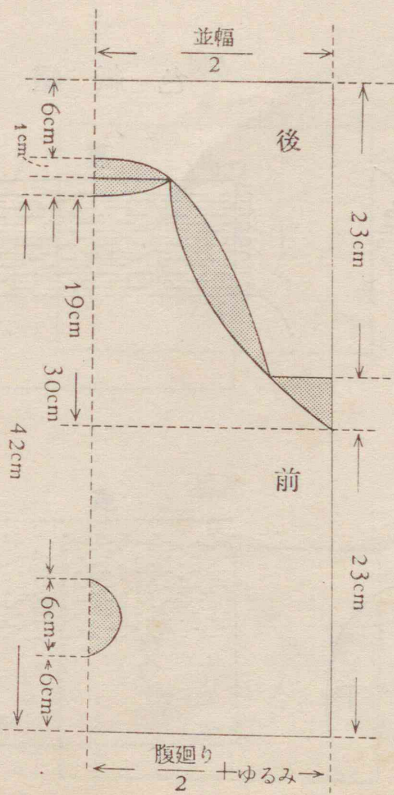
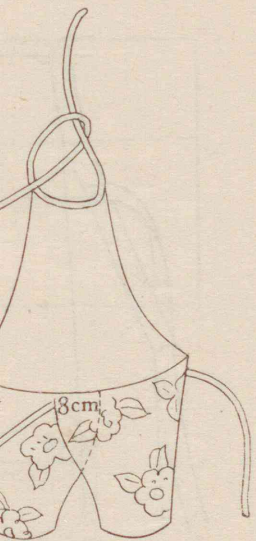


用途は
地質は

私の作るもの

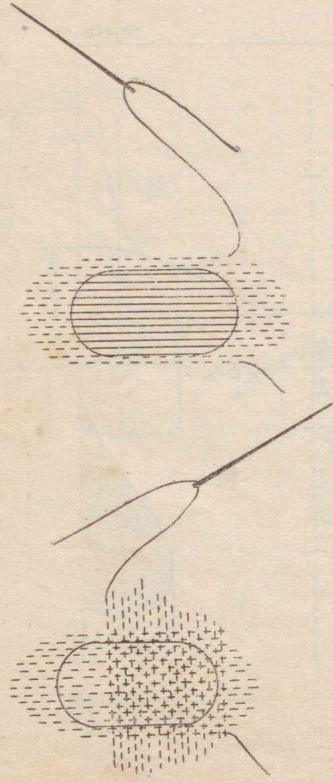


製 圖

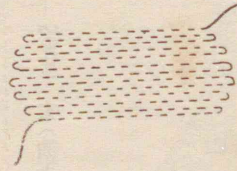


8 繕 方

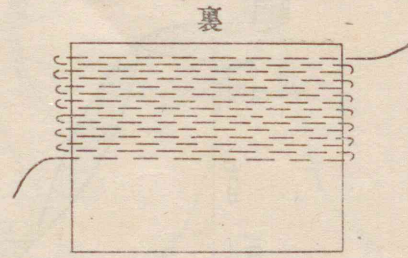
靴下の穴繕



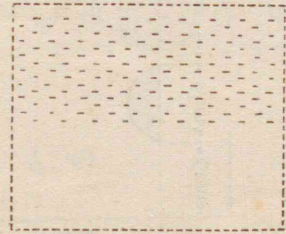
刺繕



色紙繕

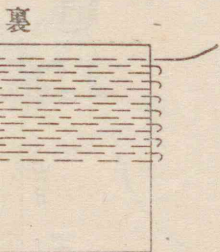


表

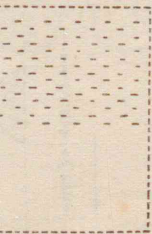


丸 穴 つ ぎ

紙 継

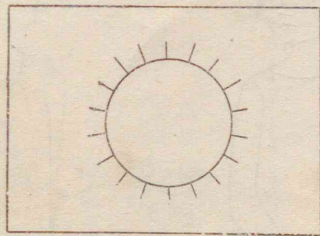


表



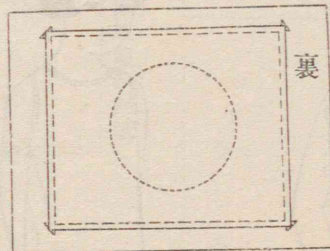
切込

イ



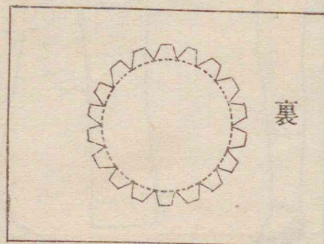
しつけ

ハ



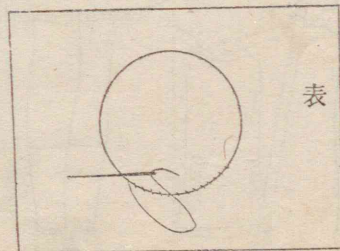
折方

ロ



まつり縫

ニ



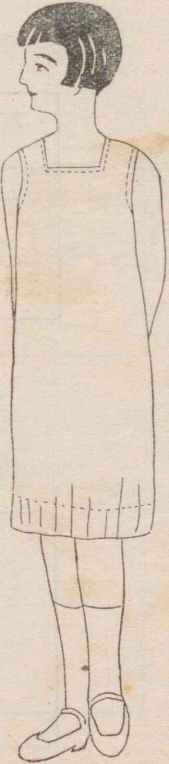
9 スリッパ



用布は下着
地質はヤラ

形はガレ
大きさは(丈幅)
地質は
附属品は
ねだんは

(4)



用布は下着

製 圖

布 の 裁 方

地質は ワタコ、天竺、ネル、カ、フジキス

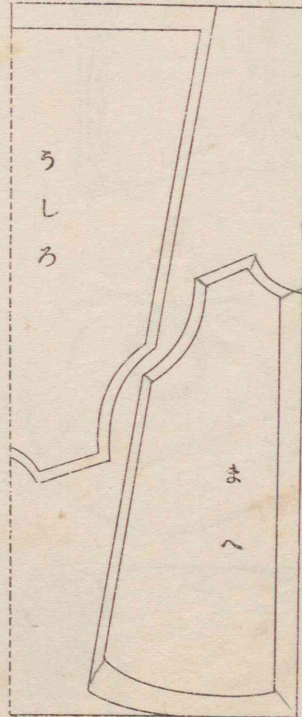
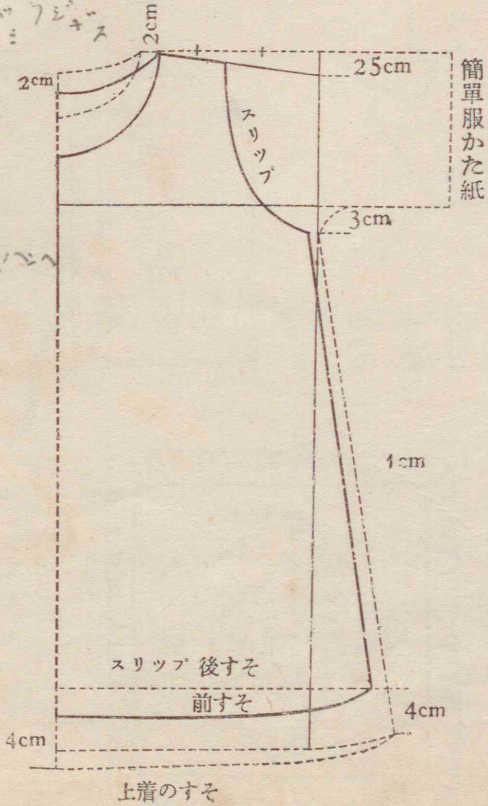
形 は ガク、バック、裾、腰、ハ

大きさは (丈幅)

地質は

附属品は

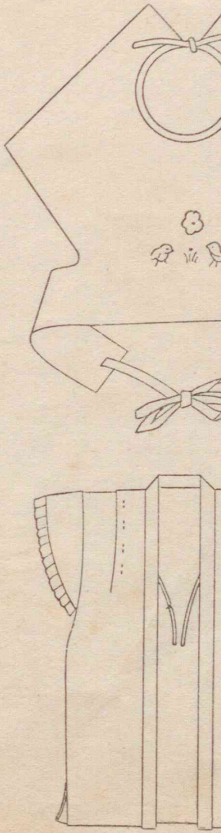
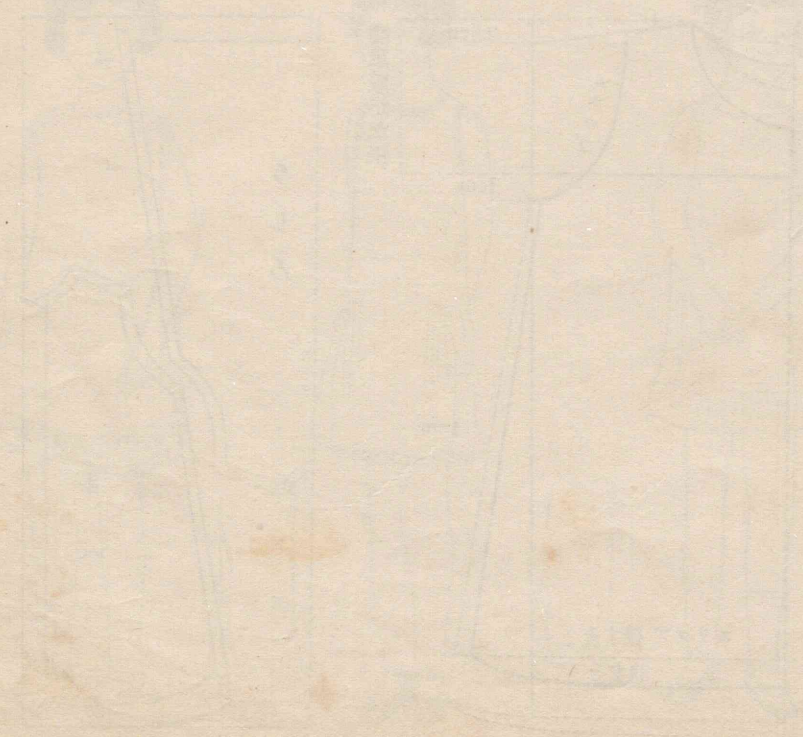
ねだんは



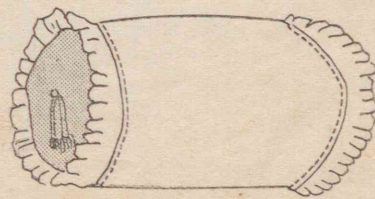
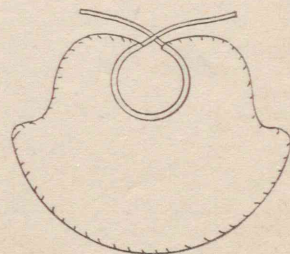
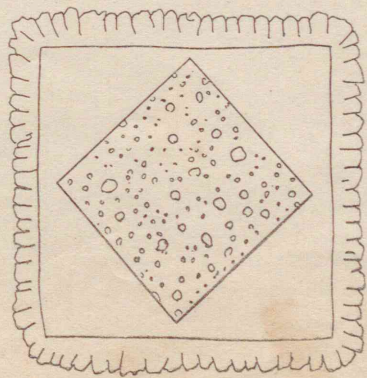
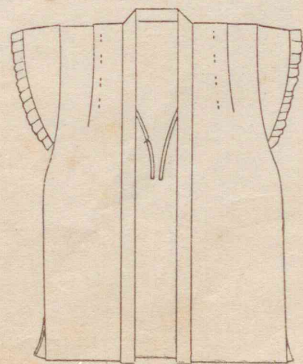
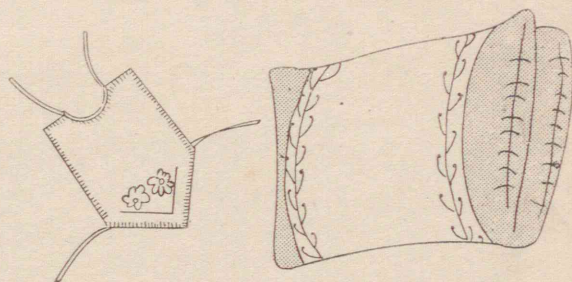
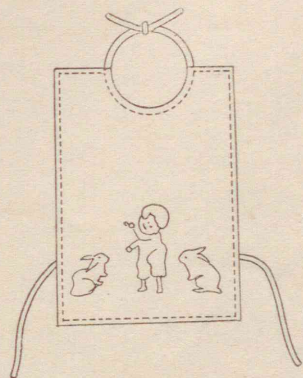
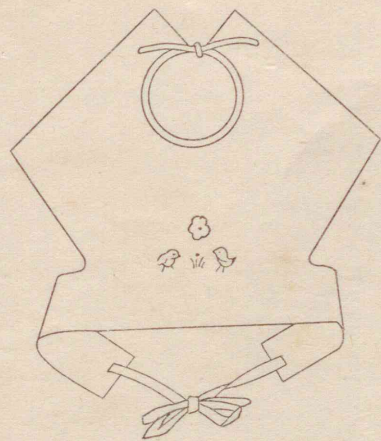
寸の取り方

1. 着丈 70cm
 2. 胸回り 61cm
 3. 袖丈 35cm
 丈 27

縫 方 順 序

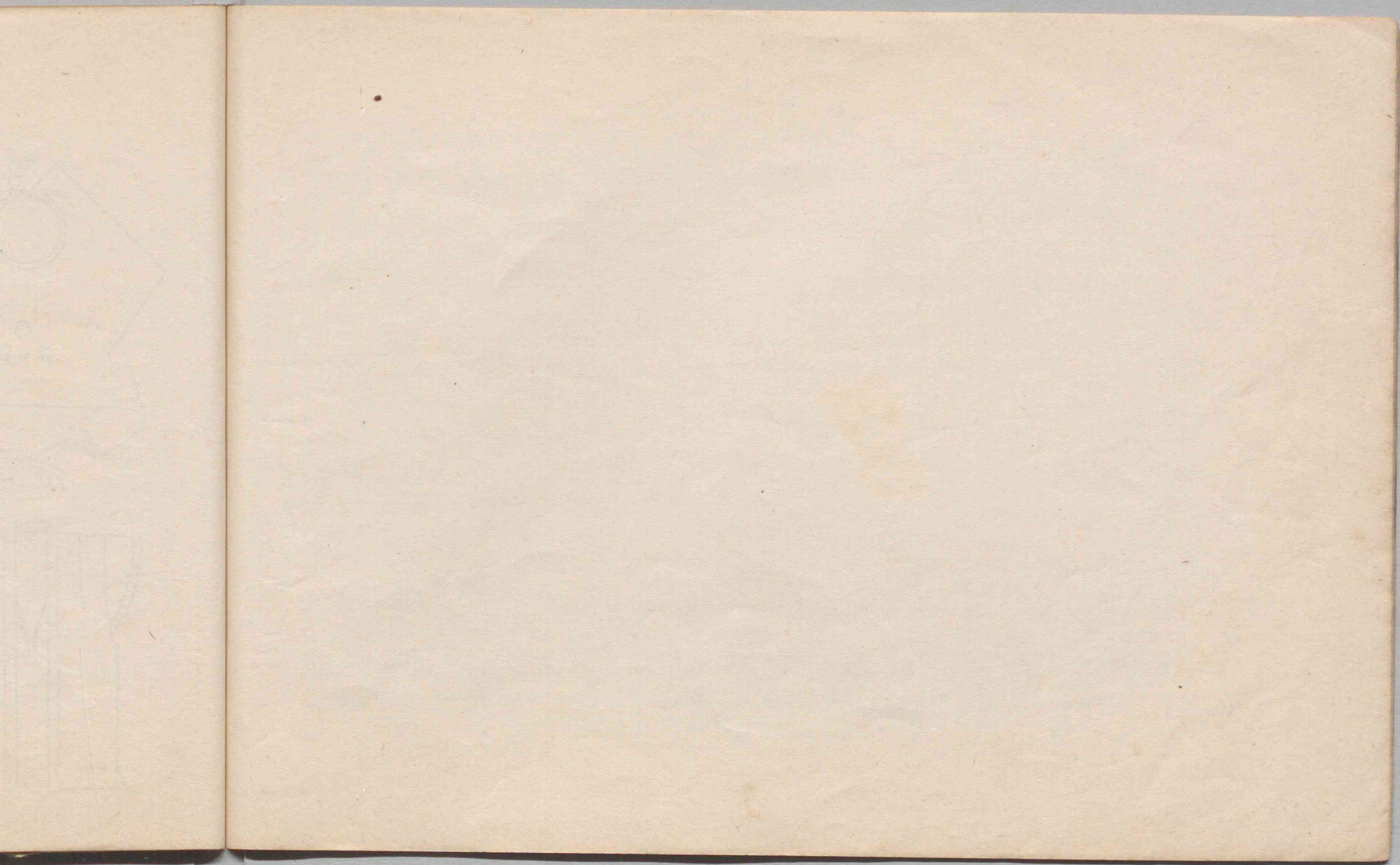


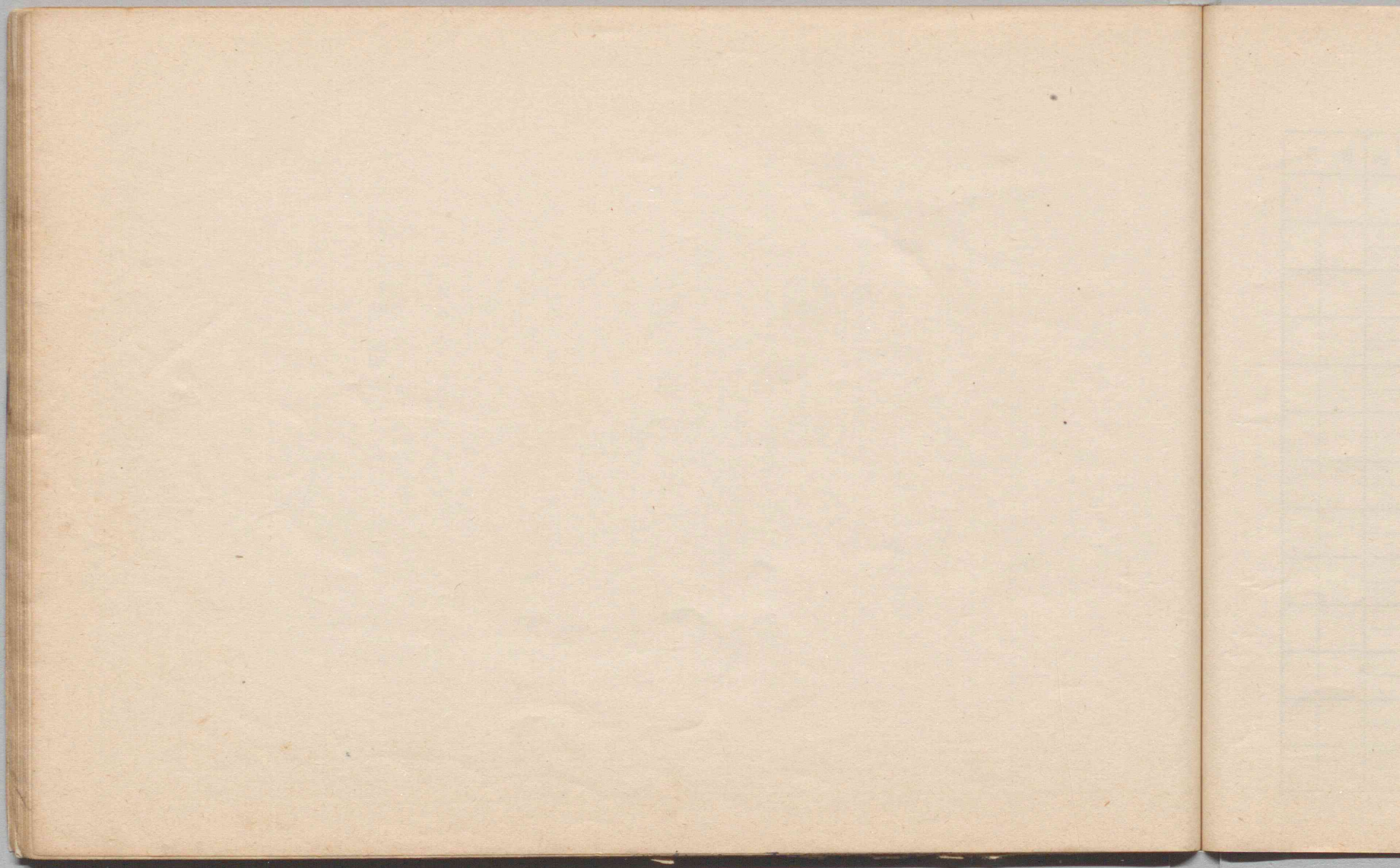
10 自由材料

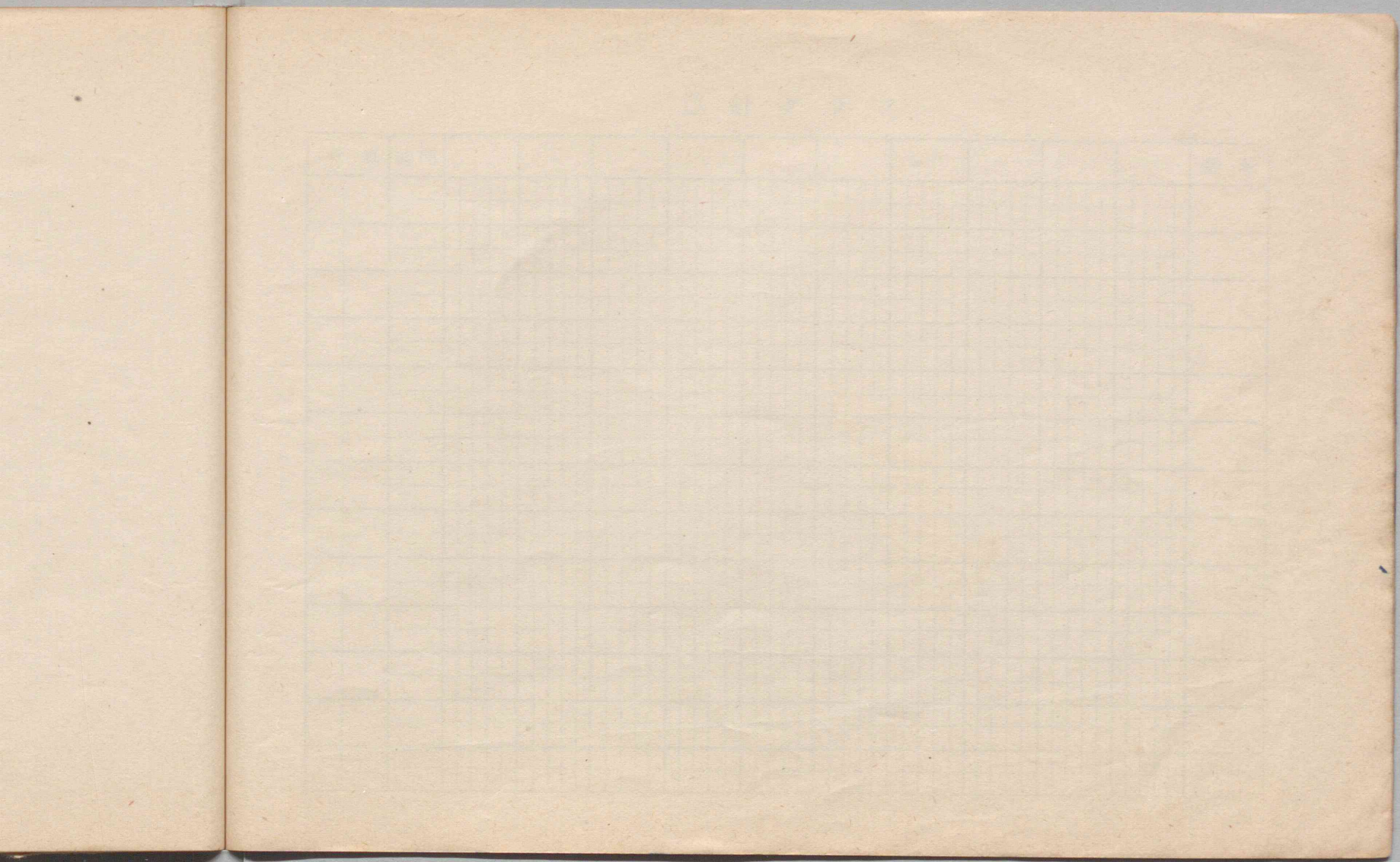


其 林 由 貞 山









成 績 表

題目		始めた日		月 日		題目		始めた日		月 日	
		出来上つた日		月 日				出来上つた日		月 日	
豫定時數	時間	評語		反省		豫定時數	時間	評語		反省	
實習時數	時間					豫定時數	時間				
批 評						批 評				<p style="text-align: center; color: gray;">二 三 時 間 以 上 行 動</p>	
題目		始めた日		月 日		題目		始めた日		月 日	
		出来上つた日		月 日				出来上つた日		月 日	
豫定時數	時間	評語		反省		豫定時數	時間	評語		反省	
實習時數	時間					豫定時數	時間				
批 評						批 評					

題目	
豫定時數	
實習時數	
反省	
批 評	
題目	
豫定時數	
實習時數	
反省	
批 評	

成 績 表

日	月	日
日	月	日
日	月	日
日	月	日

題目		始めた日	月	日	題目		始めた日	月	日
		出来上つた日	月	日			出来上つた日	月	日
豫定時數	時間	評語							
實習時數	時間		豫定時數	時間	評語				
反省									
批評									
題目		始めた日	月	日	題目		始めた日	月	日
		出来上つた日	月	日			出来上つた日	月	日
豫定時數	時間	評語							
實習時數	時間		豫定時數	時間	評語				
反省									
批評									

成 績 表

題目			始めた日	月	日	題目			始めた日	月	日		
			出来上つた日	月	日				出来上つた日	月	日		
豫定時數	時間	評語					豫定時數	時間	評語				
實習時數	時間		實習時數	時間									
反省													
批評													
題目			始めた日	月	日	題目			始めた日	月	日		
			出来上つた日	月	日				出来上つた日	月	日		
豫定時數	時間	評語					豫定時數	時間	評語				
實習時數	時間		實習時數	時間									
反省													
批評													

洋
ク
ポ
ギ
キ
ト
納
富
ボ
ビ
綿
サ

日	月	日
日	月	日

用 布 の 種 類

洋 服 地	幅	1 卷の長さ	和 服 地	巾	1反の長さ
ク レ ツ プ	74 cm位		晒 木 綿	34 cm	凡 9 m
ポ プ リ ン	74 " "	27 m	天 竺 木 綿	74 "	22 m〔1釜〕
ギ ン ガ ム	76 " "	27 m	緋	36 "	" "
キ ャ ラ コ	90 " "	36 m	染 緋	36 "	11 m
ト プ ラ ル コ	71 " "	27 m	縮	35 "	10.5 m
紬 ス ポ ン ジ	74 " "		絞	35 "	"
富 士 絹	74 " "		新 モ ス	35 "	11 m
ボ イ ル	68 " "	54 m	モ ス リ ン	75 "	22 m〔1釜〕
ビ ケ	66 " "		銘 仙	36 "	11 m
綿 サ ー ジ	140 " "	41 m	綿 ネ ル	74 "	35 m

日	月	日
日	月	日

昭和十年六月十日印刷
昭和十年六月十五日發行

裁縫學習帳奧附

著作者 廣島縣教育會

東京市神田區神保町三丁目八番地

發行者 金港堂書籍株式會社

廣島市鹽屋町四番地

代表者 原 亮七郎

發行者 株式會社 廣島積善館

東京市神田區三崎町二丁目四番地八

代表者 岡原佐太郎

印刷者 安藤四郎

定價
四年用 十三錢
五年用 十五錢
六年用 十五錢

不許	複製
----	----

發賣所

廣島市鹽屋町四

振替貯金口座
大阪二〇五二番

廣島積善館

尋五

濱田照代