



教科書文庫
4
710
31-1931
2000302873

小學生新工

尋常四年

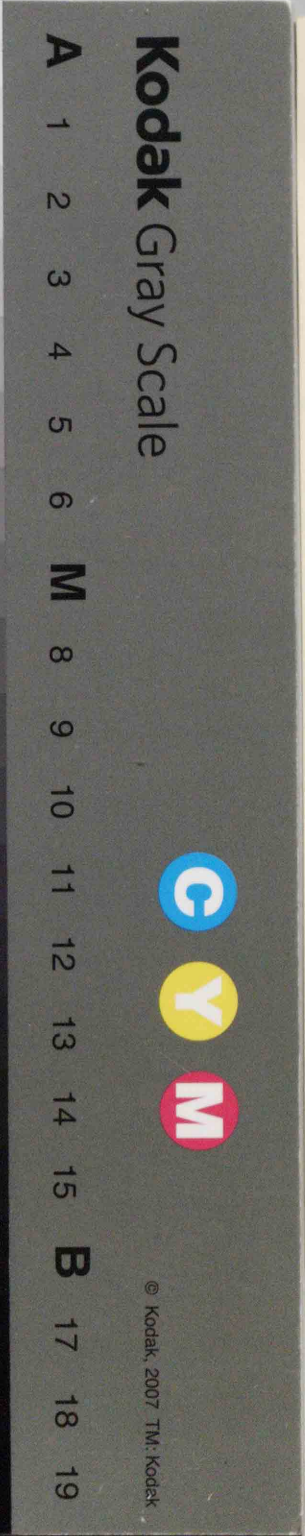
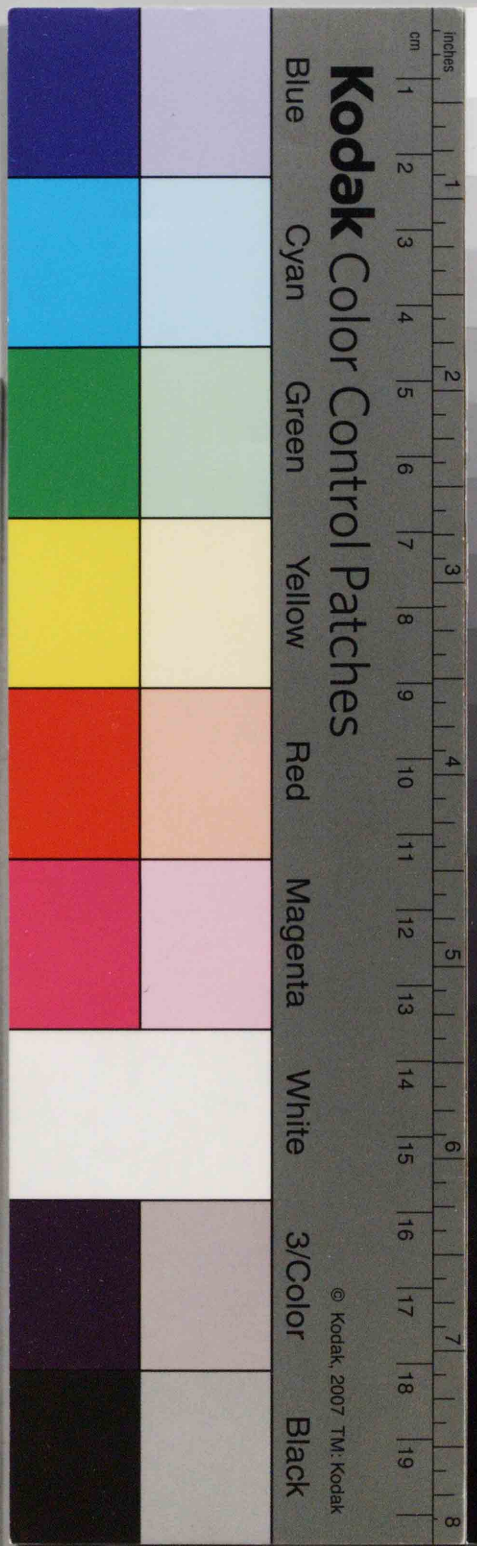
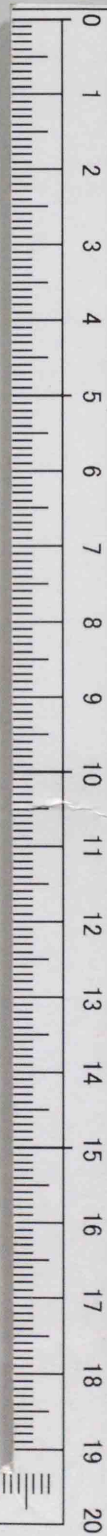
東京修文館發行

羊 木の葉 電燈 羊

43265

教科書文庫

4
710
31-1931
20003 02873



© Kodak, 2007 TM: Kodak



教科書文庫
4
710
31-1931
2000302873

廣島高等師範學校教授

石谷辰治郎著

小學生新手工

尋常四年

43534

東京修文館發行

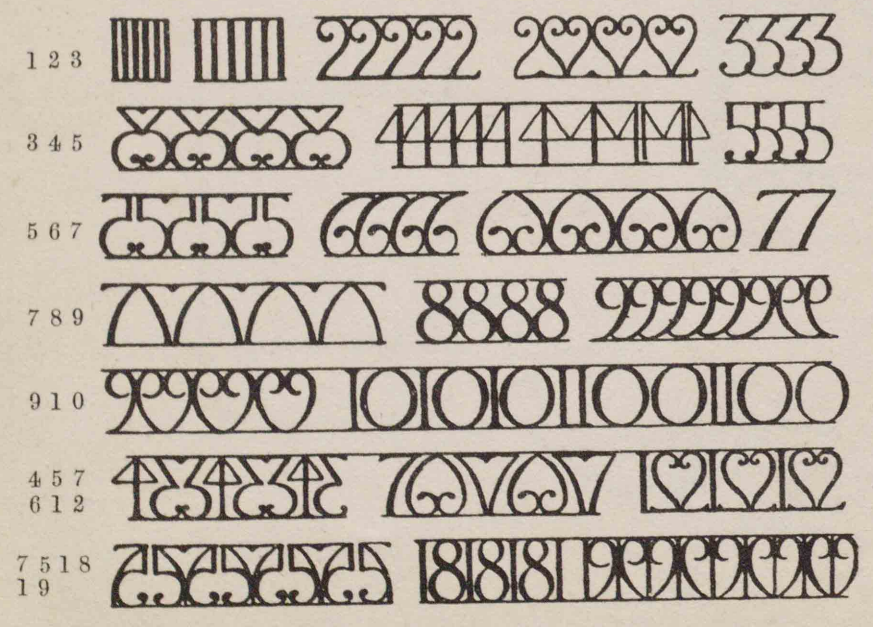
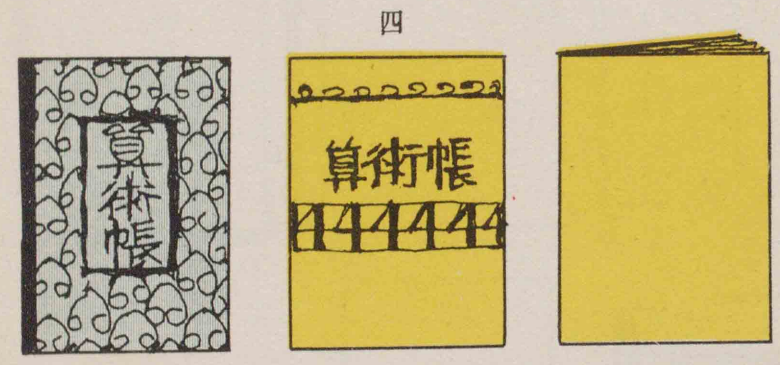
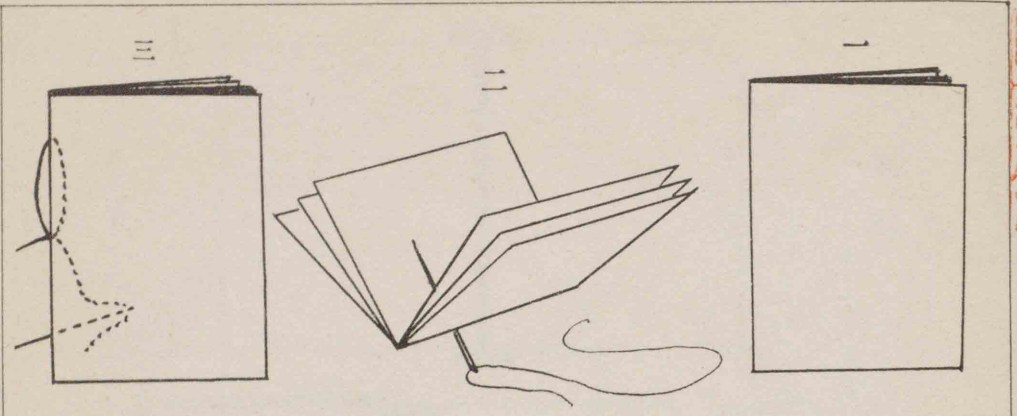
広島大学図書

2000302873



兒童諸氏へ

- 一、手工の實習をなすときには、作り方の順序や方法を、よく考へ、ていねいに仕事をしなさい。
- 二、なるべく工夫をこらして、種々のものを作りなさい。
- 三、常に用具を大切にし、材料をむだにしないやうに、實習しなさい。
- 四、實習の後かたづけをよくし、せいけつ、せいとんに注意しなさい。
- 五、協同一致を心がけ、ほねをしみをせず仕事をしなさい。



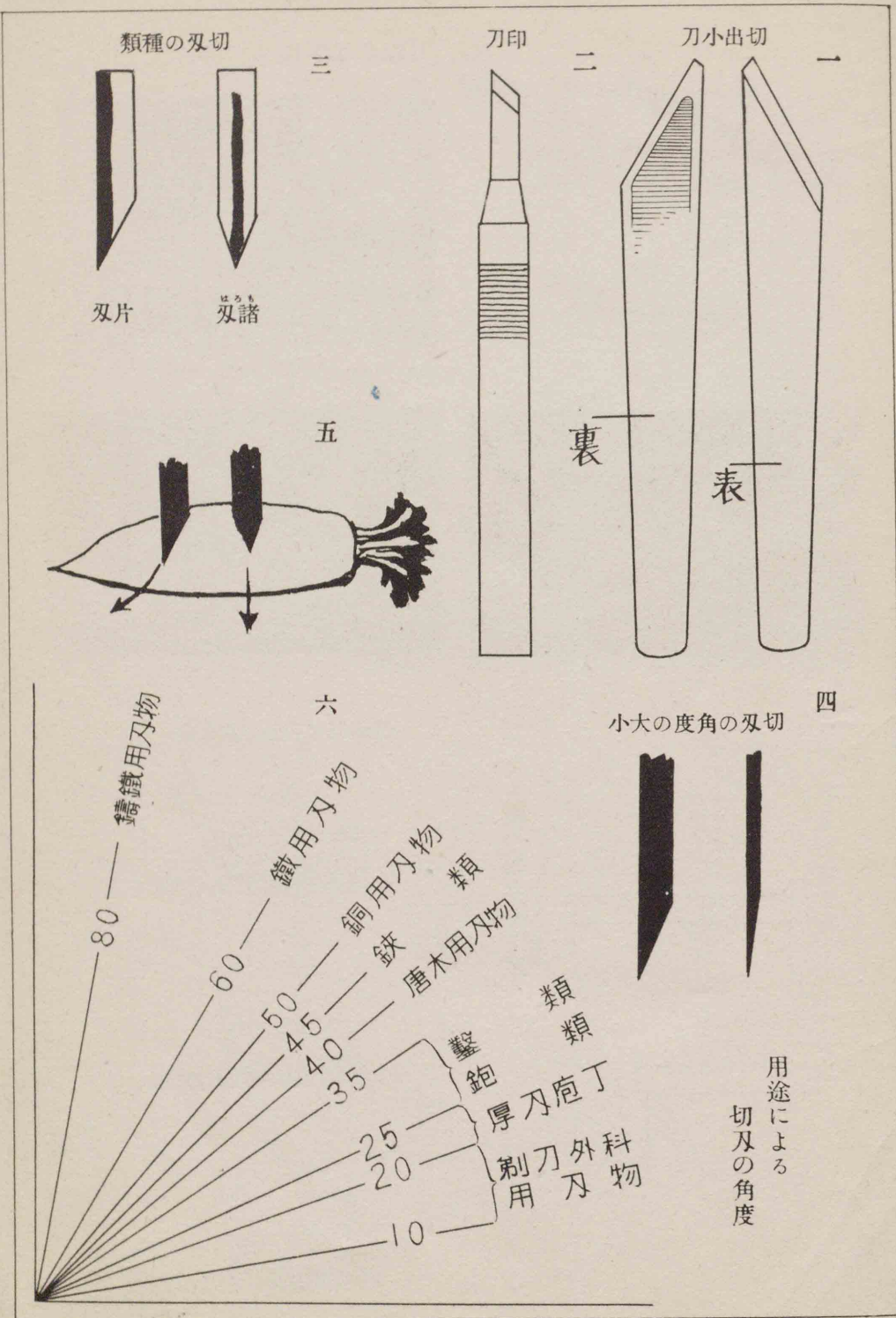
算術帳

五 數字模様

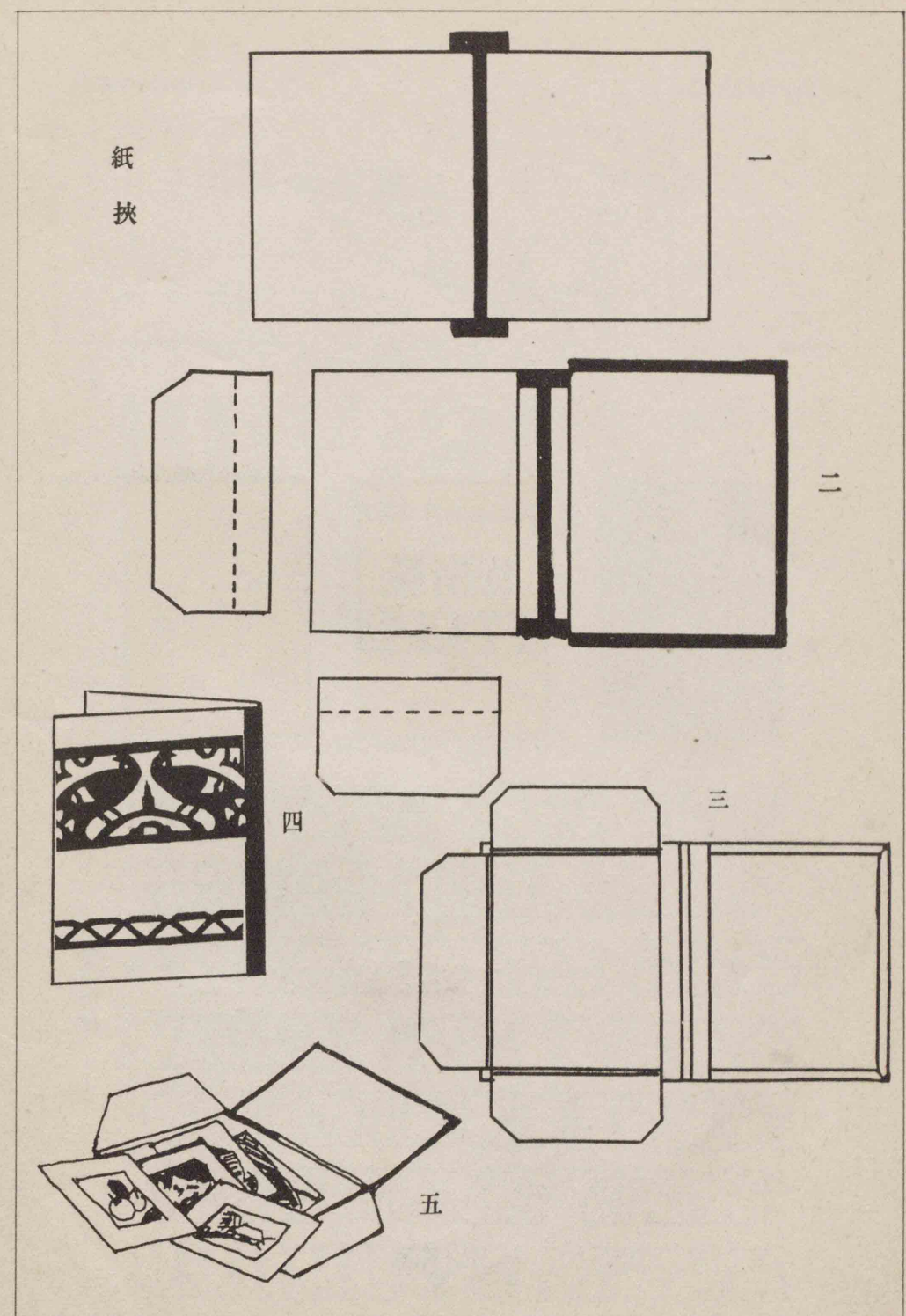
算術帳

一	紙細工	(製本) (算術帳)
二	紙細工	(紙挾)
三	及物の研磨法・小刀の使い方	
四	粘土細工	(薄肉彫) (木の葉)
五	粘土細工	(薄肉彫) (花)
六	粘土細工	(薄肉彫) (動物)
七	粘土細工	(薄肉彫) (動物)
八	紙細工	(雜記帳と紙挾)
九	圖案	(色糊圖案)
一〇	粘土細工	(圓彫) (鳥の嘴と脚)
一一	粘土細工	(薄肉彫) (犬の頭)
一二	粘土細工	(薄肉彫) (馬の頭)
一三	粘土細工	(薄肉彫) (犬)
一四	粘土細工	(模様)
一五	粘土細工	(薄肉彫) (帽章)
一六	製厚紙	(用具について)
一七	製厚紙	(投影圖法)
一八	製厚紙	(課題)
一九	製厚紙	(糸卷)
二〇	製厚紙	(時間割表・其他)
二一	製厚紙	(廢物利用と消費節約)
二二	製厚紙	(箱の作り方)
二三	製厚紙	(箱の作り方)
二四	製厚紙	(課題)
二五	製厚紙	(菓子皿と紙卷圖案)
二六	製厚紙	(各種の箱其他)
二七	製厚紙	(裝飾作例)
二八	製厚紙	(投影圖の描方)
二九	製厚紙	(投影圖の描方)
三〇	製厚紙	(鑑賞用)

目次

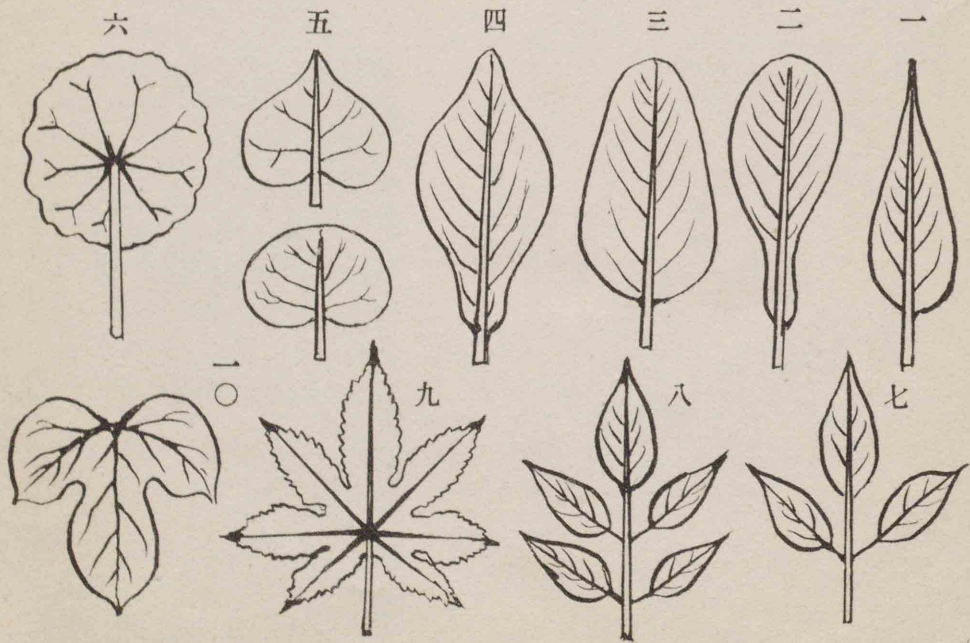
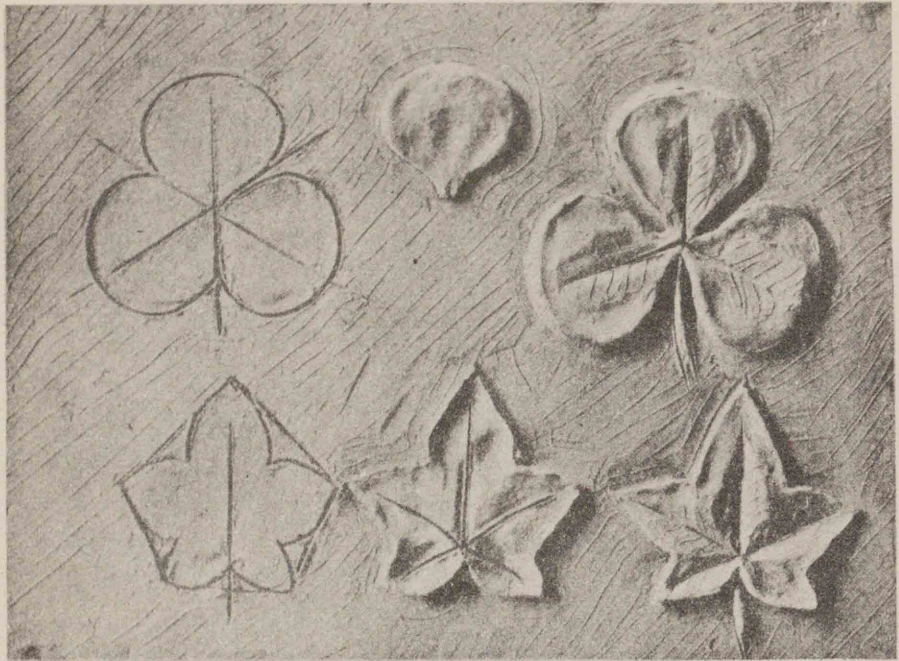


ていつに物双 三・四



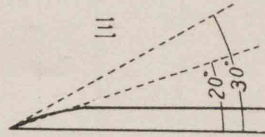
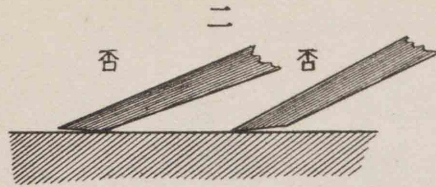
(挾紙)工細紙 二・四

序順の彫肉薄



(葉の木) (彫肉薄) 工細土粘 五・四

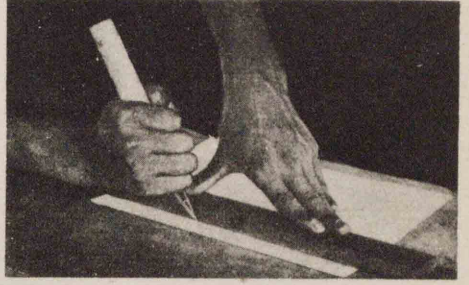
方ちもの刀小 一



五



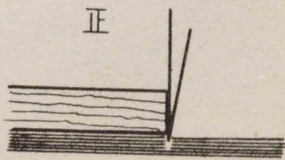
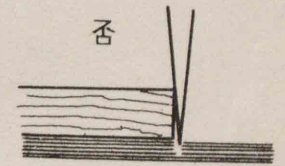
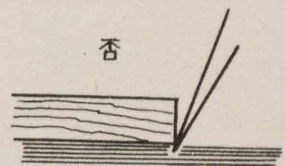
方截の紙ルーボ 四



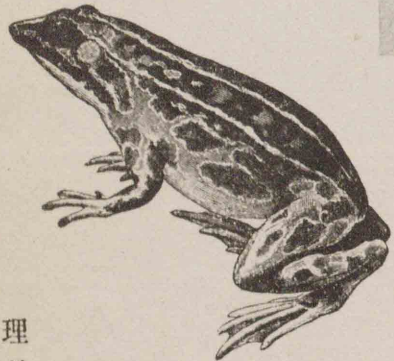
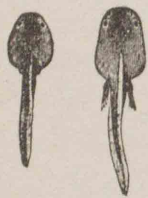
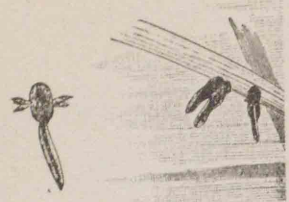
(一) 砥石の種類、荒砥、中砥、仕上げ
(二) 研き方の注意

(四) ボール紙の折り曲げ方

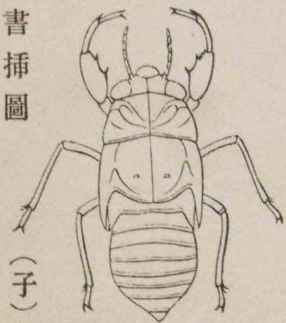
係關のミ刀小規定截(三)



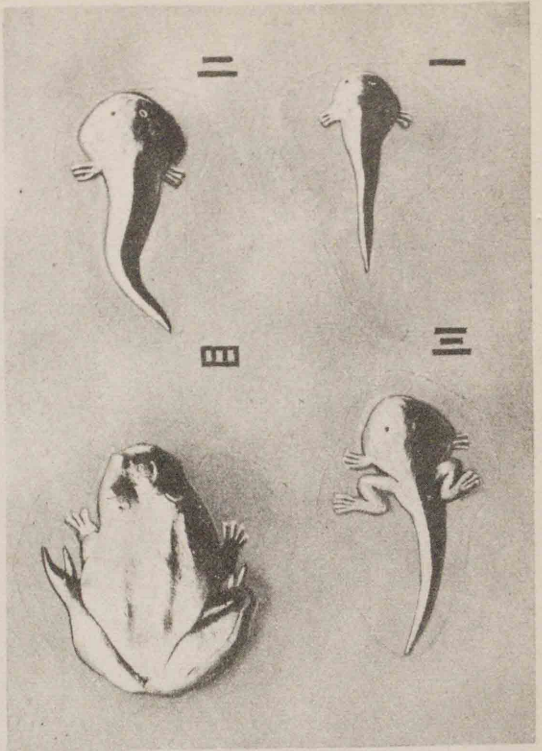
方ひ使の刀小・法磨研の物又



理科書挿圖



(子)

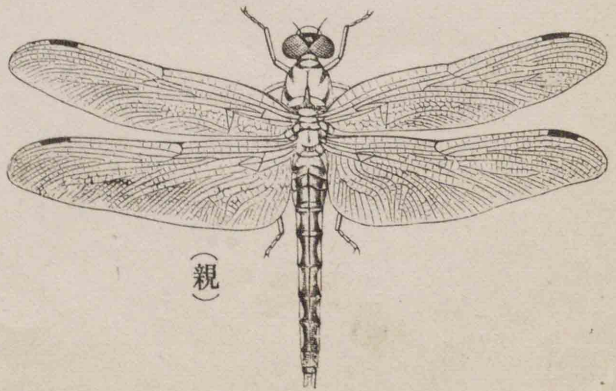


第八課 かへる

第十五課 さんぼ



(側横の子)



(親)

(物 動) (彫肉薄) 工細土粘 七・四

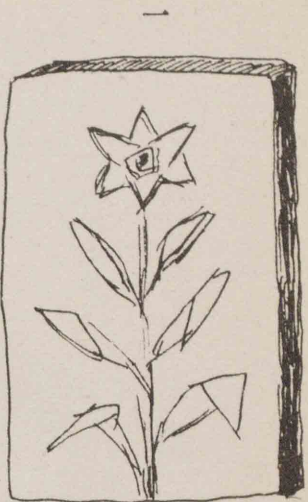
刻彫

彫肉薄(一)

彫肉高(二)

彫圓(三)

理科書挿圖



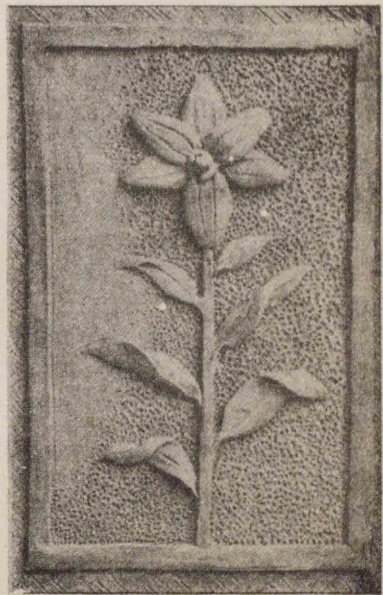
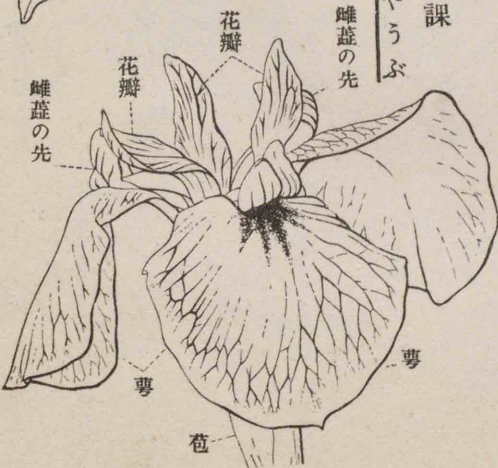
第二課 つばき

(葉・花を着けたる枝)

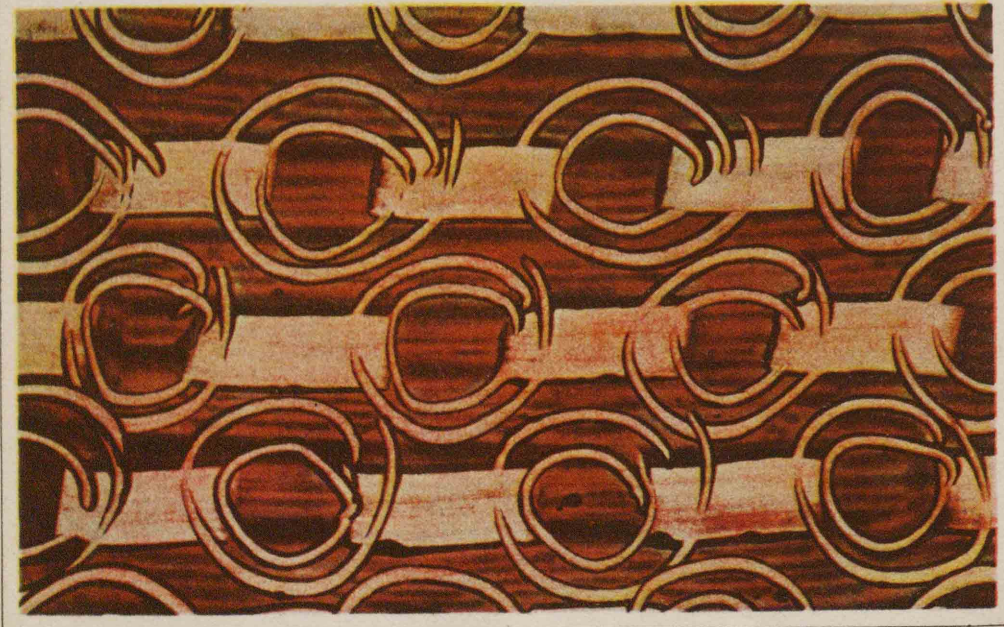
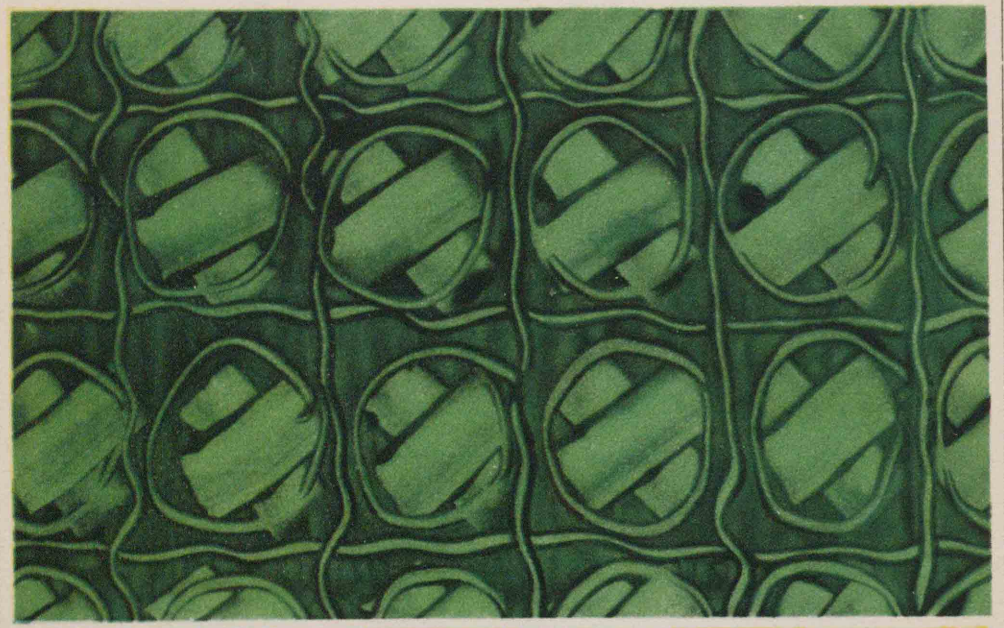
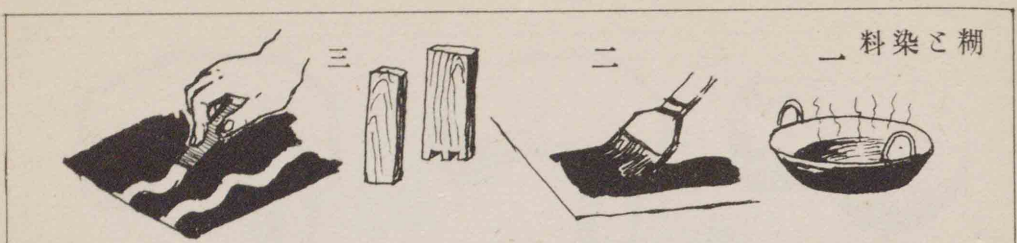


二

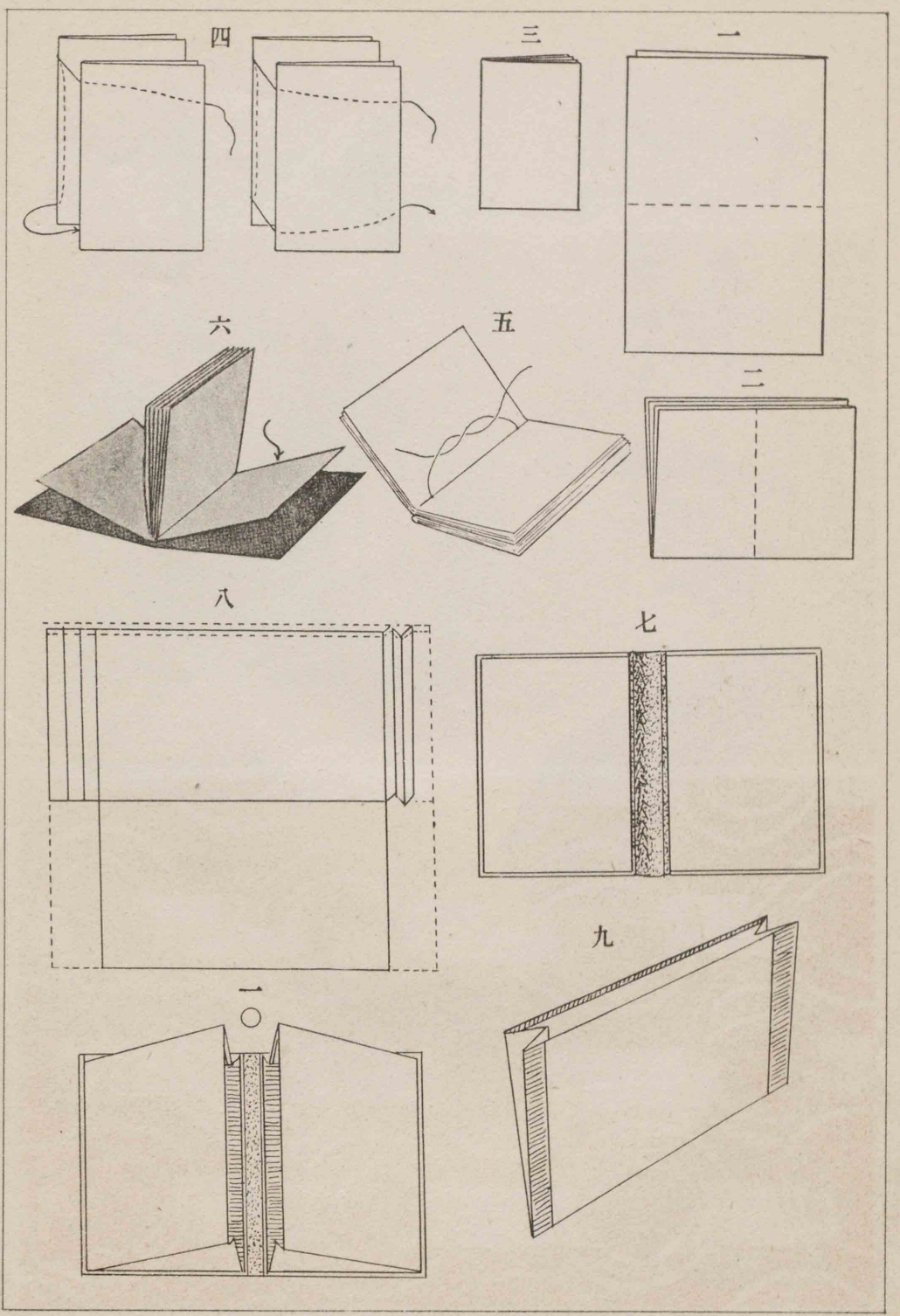
第十四課 はなしやうぶ



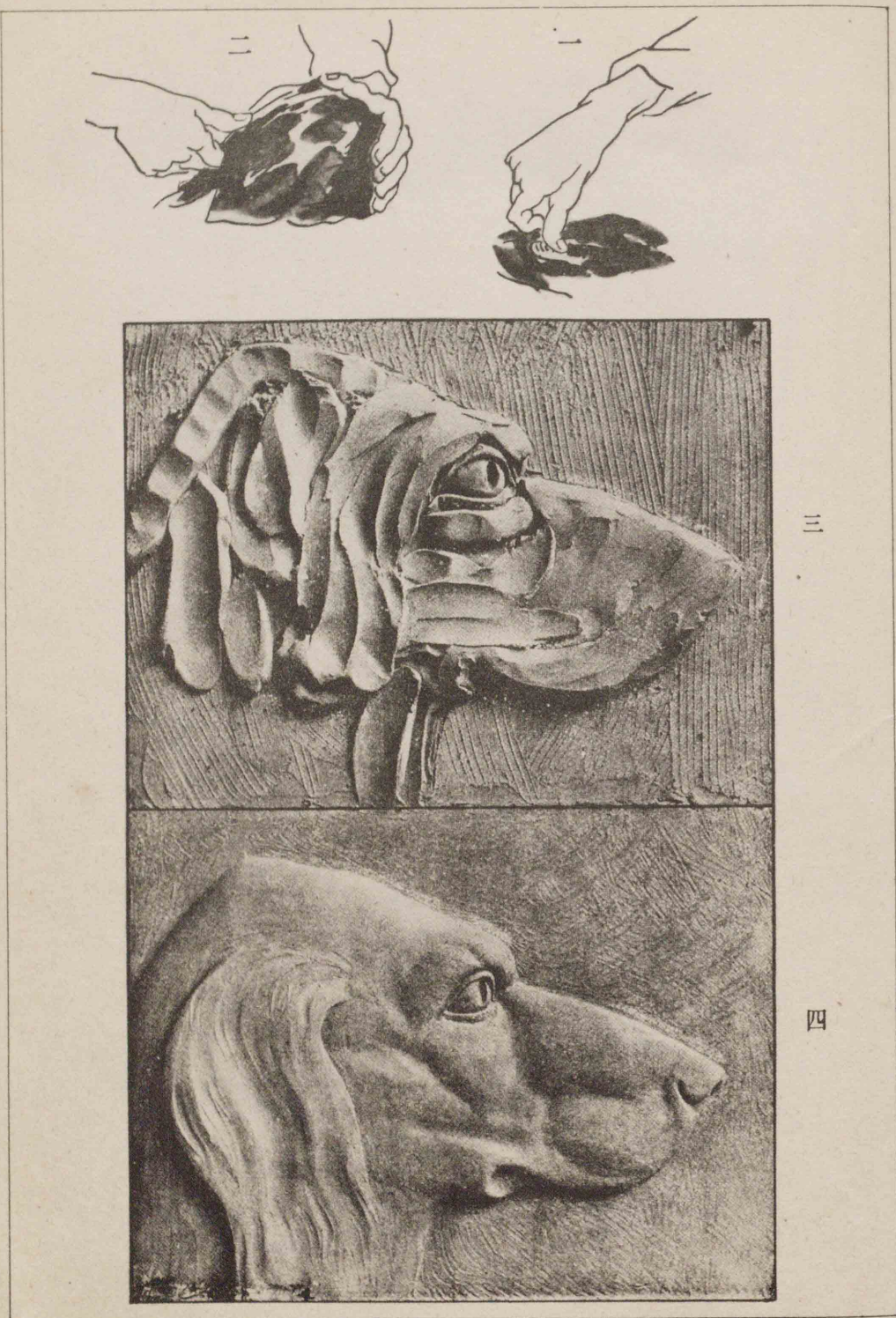
(花) (彫肉薄) 工細土粘 六・四



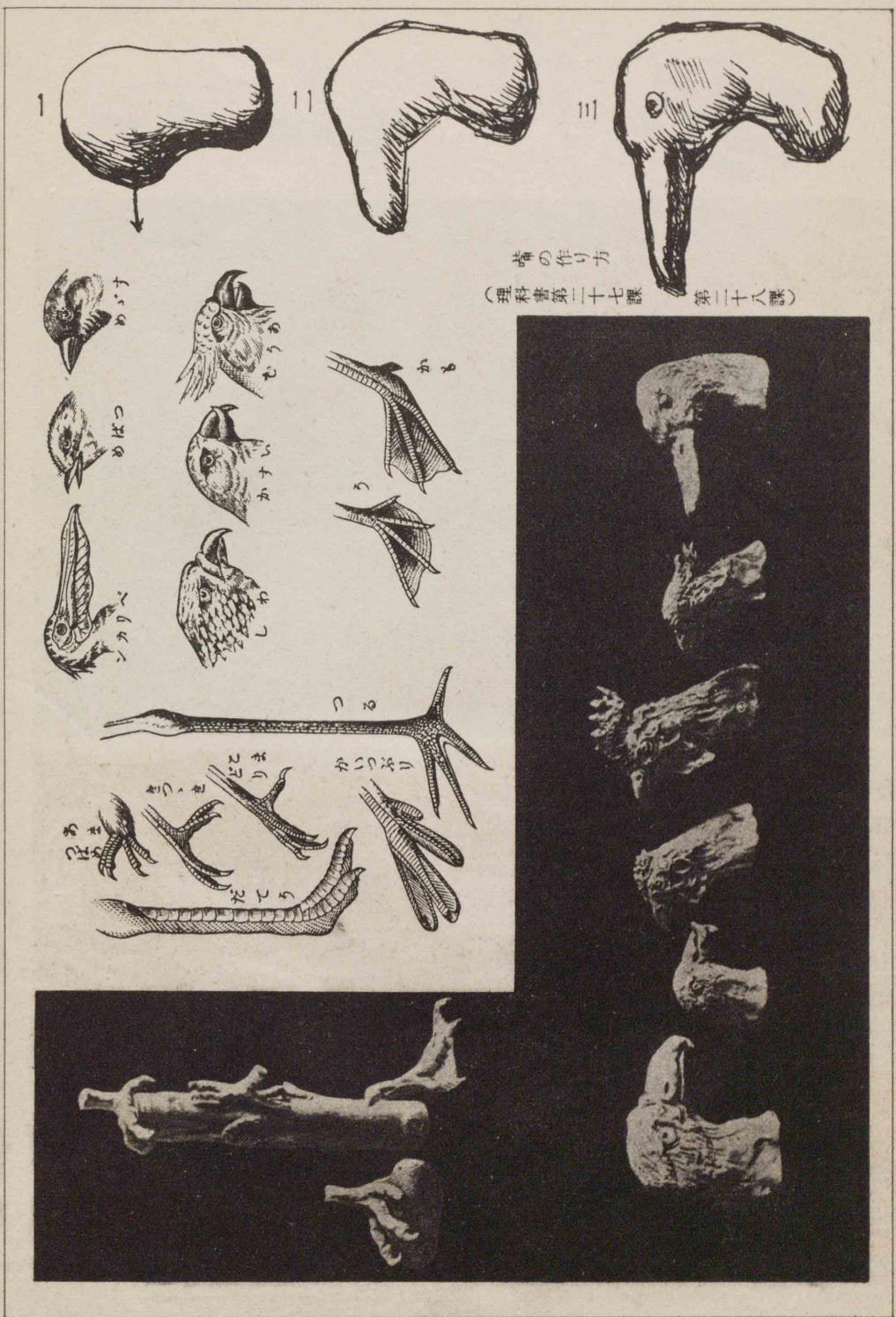
(案圖糊色) 案 圖 九・四



(挟紙と帳記雜) 工 細 紙 八・四

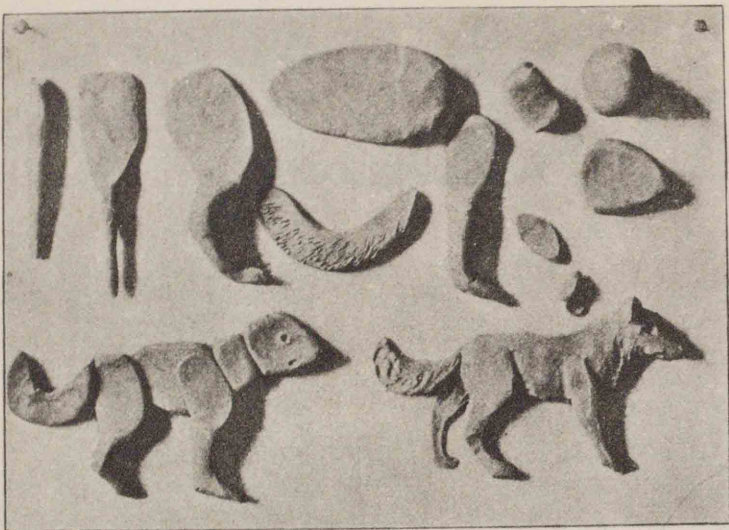


(頭 の 犬) (彫 肉 薄) 工細土粘 一一・四



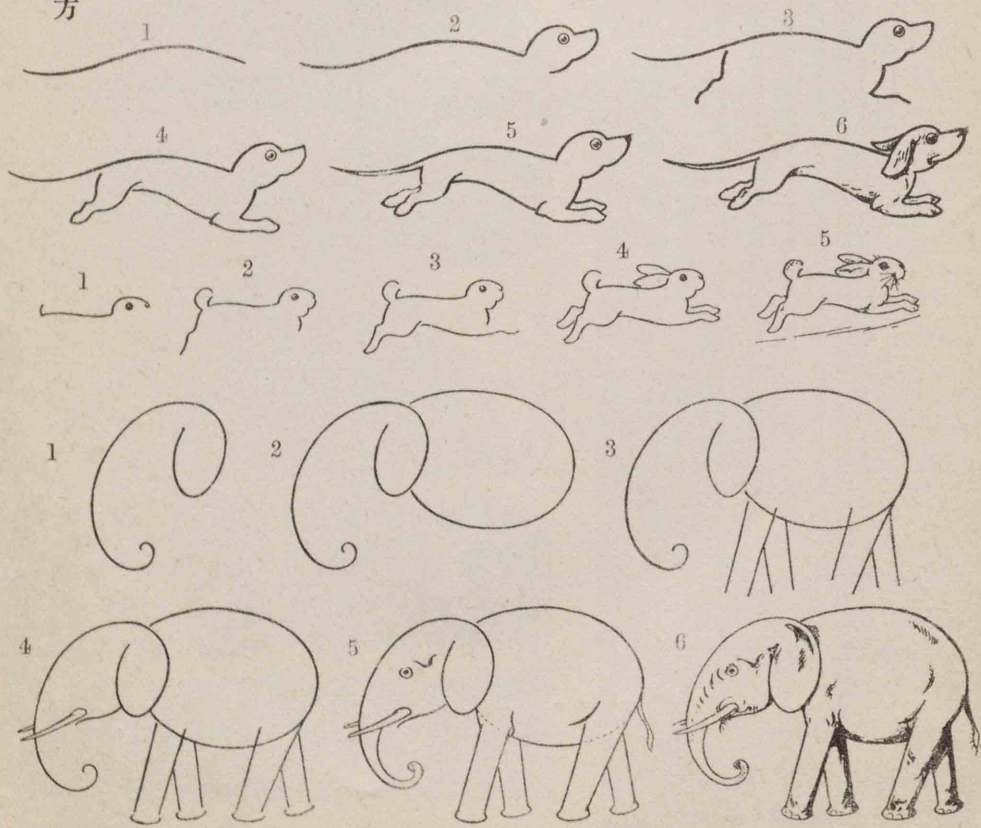
嘴の作り方
(理科書第二十七課 第二十八課)

〇一・四 (脚と嘴の鳥) (彫 工細土粘)

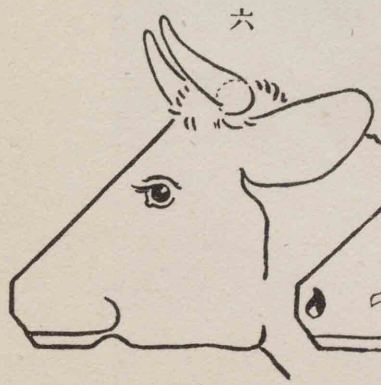
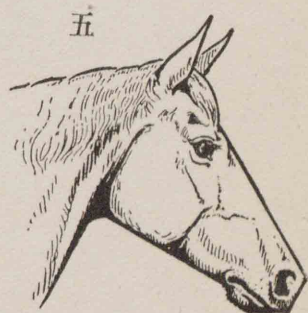
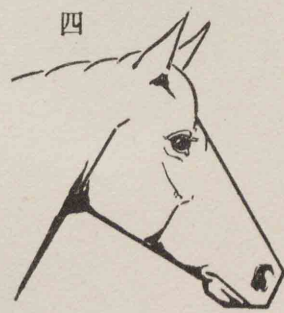
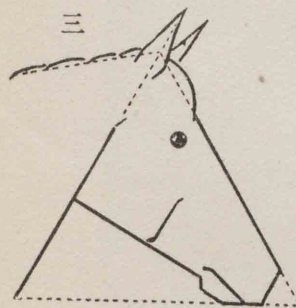
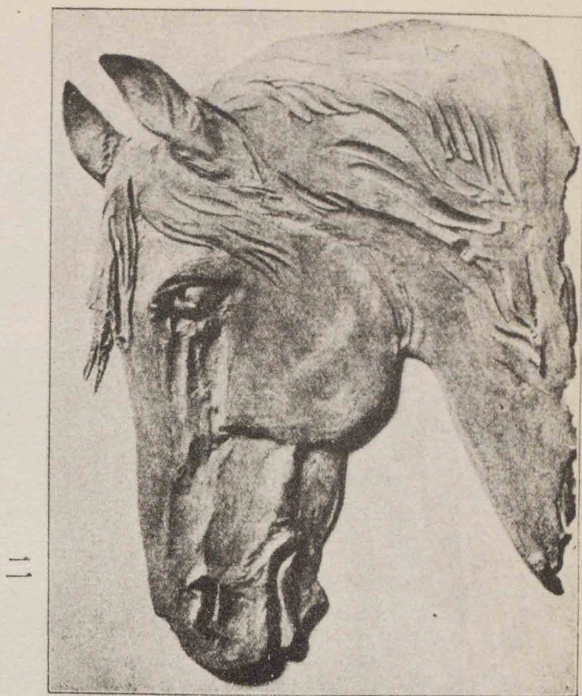
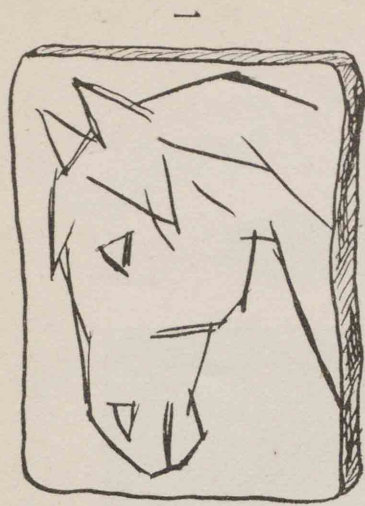


動物の作り方

動物の描方

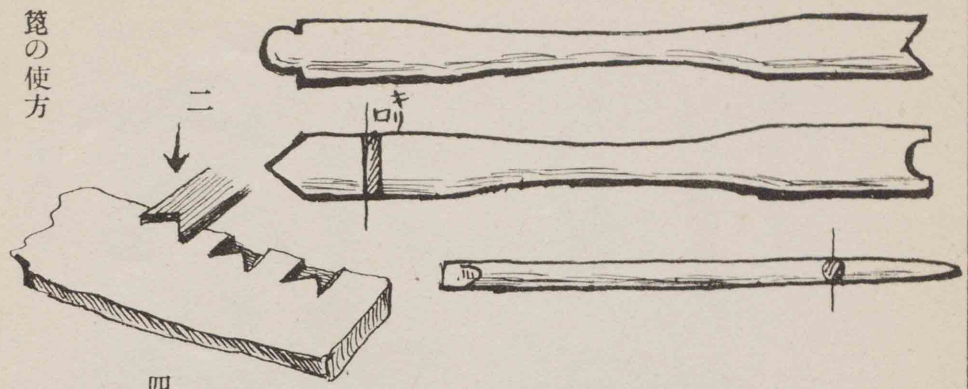


(犬) (彫肉薄) 工細土粘 三一・四



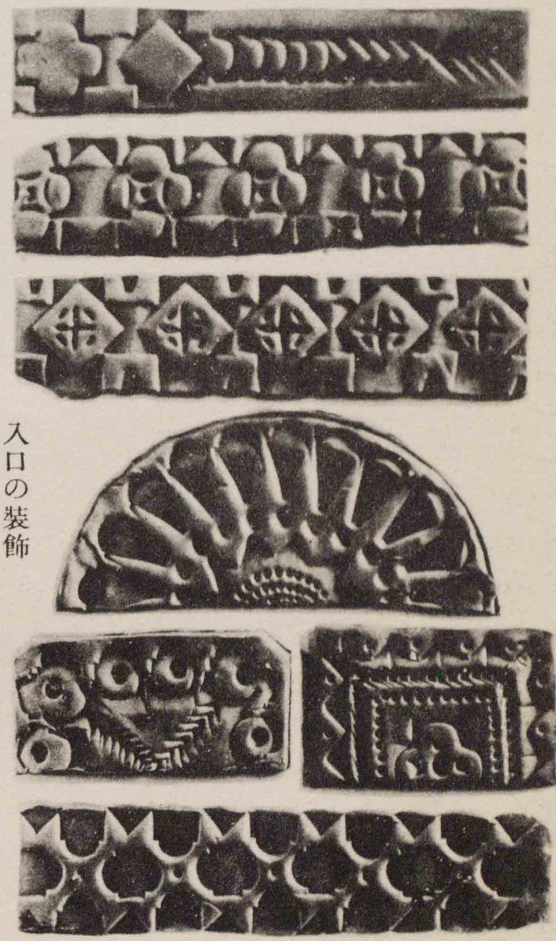
(頭 の 馬) (彫肉薄) 工細土粘 二一・四

種類の篋

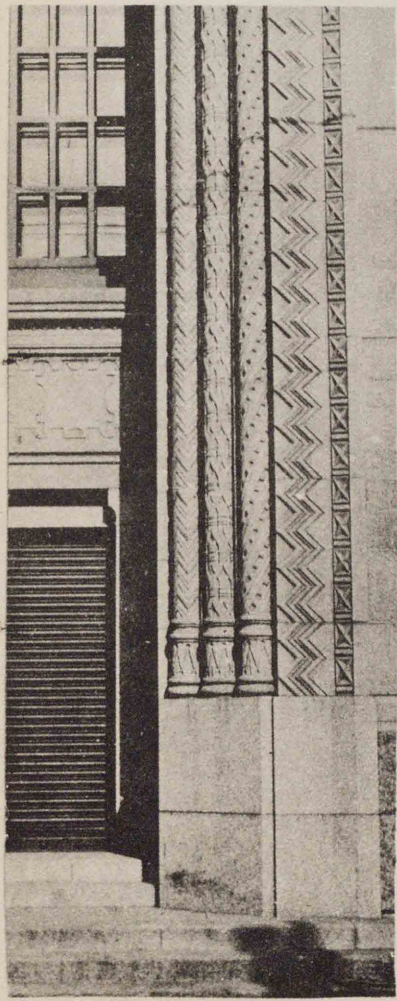


篋の仕方

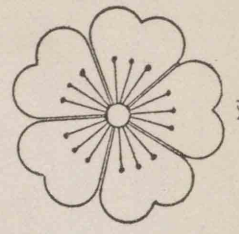
三



入口の装飾



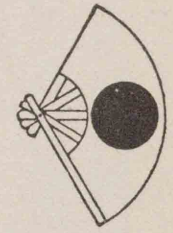
櫻



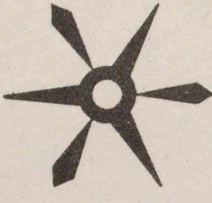
市戸神



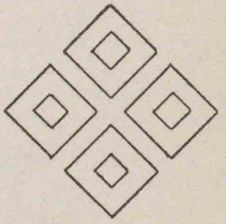
丸ノ日=扇



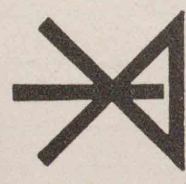
市都京



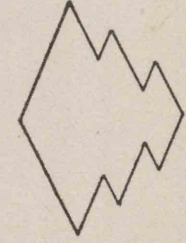
目ツ四立角



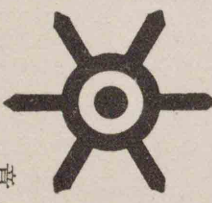
市阪大



菱階三



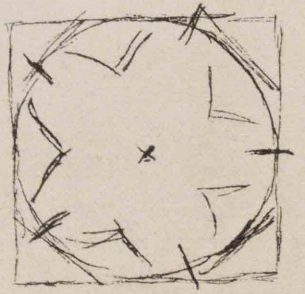
市京東



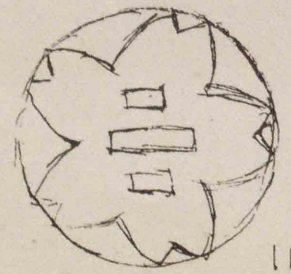
家 都市の紋章

章 帽

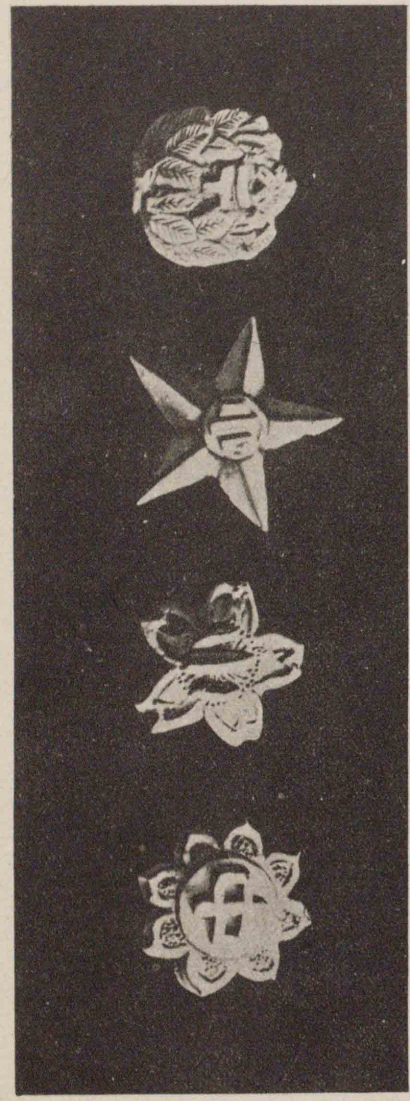
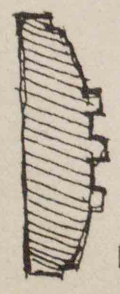
方作の章帽



二

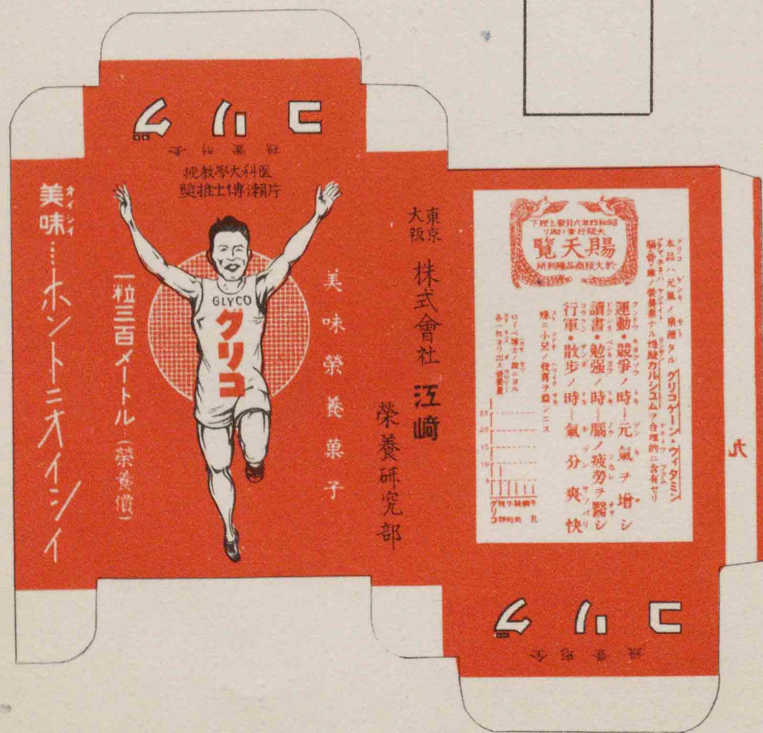
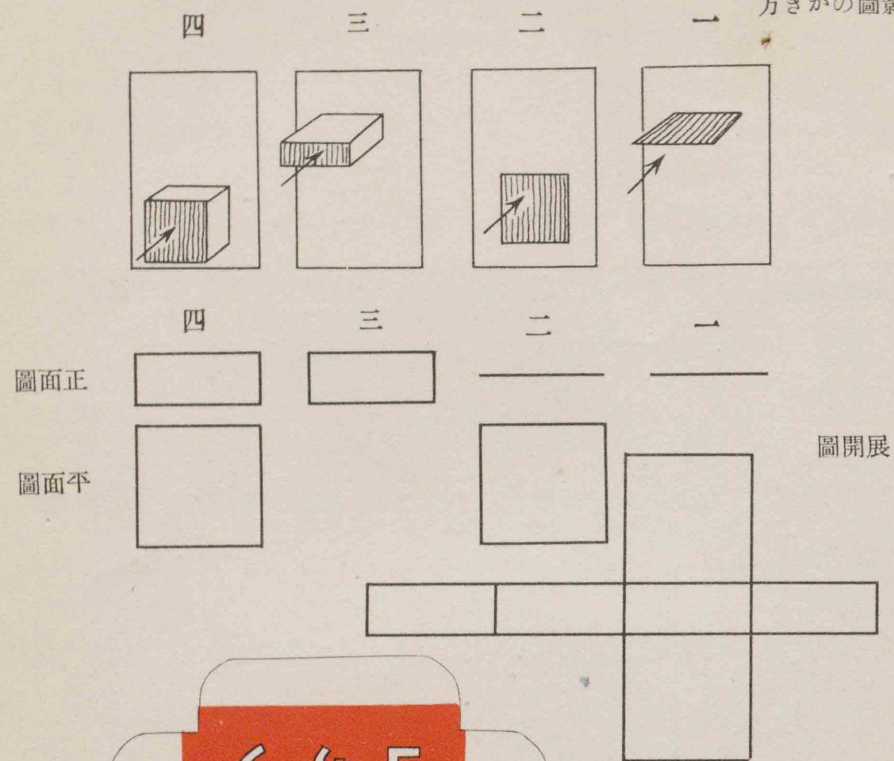


三



(章 帽) (彫 肉 薄) 工 細 土 粘

方きかの圖影投

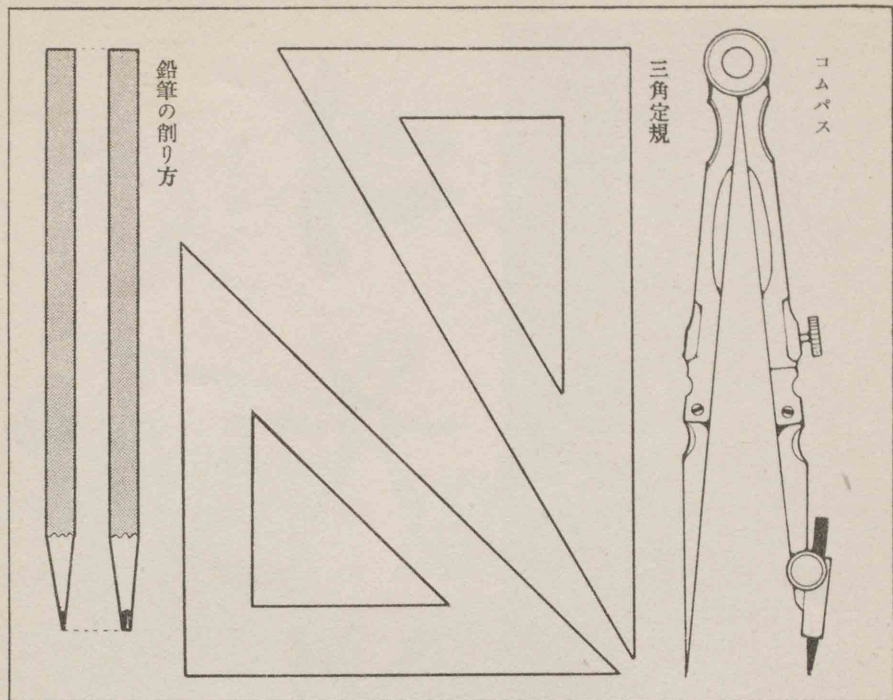


(法圖影投) 圖 製 七一・四

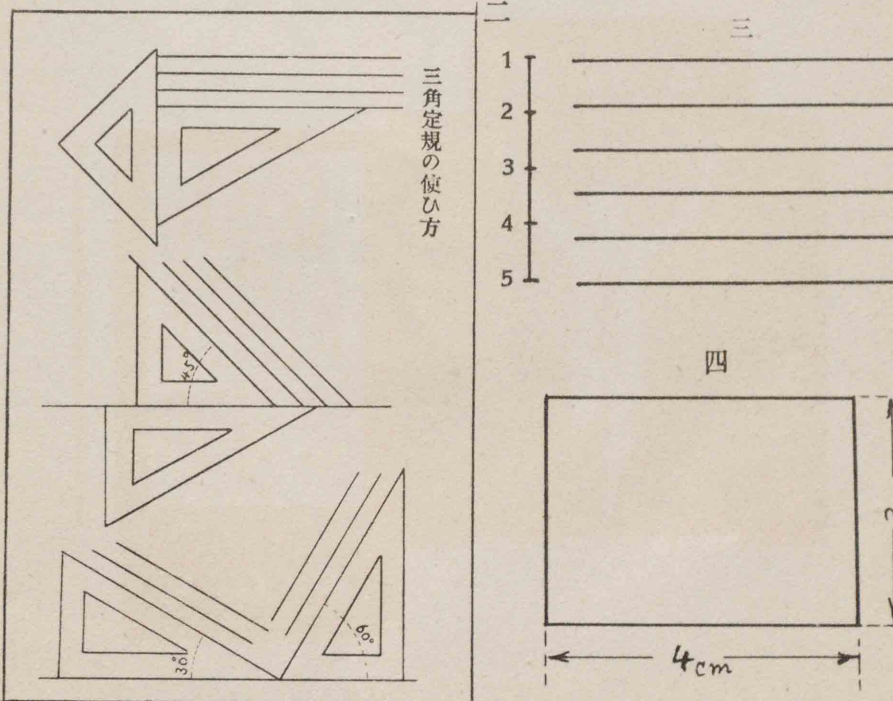
鉛筆の削り方

三角定規

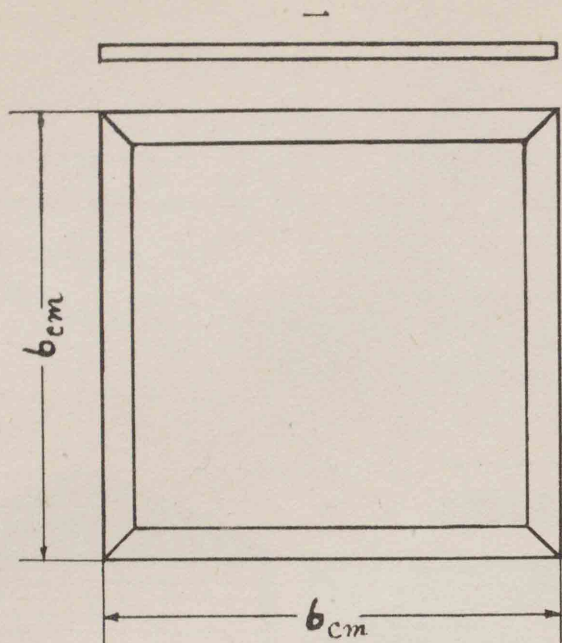
コンパス



三角定規の使い方



(ていつに具用) 圖 製 六一・四

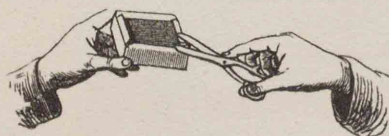


糸
卷

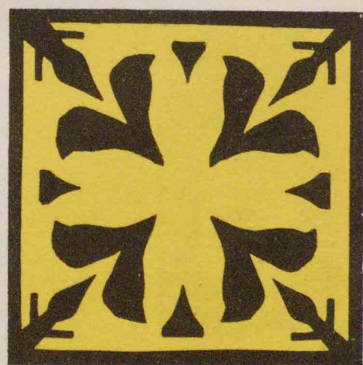
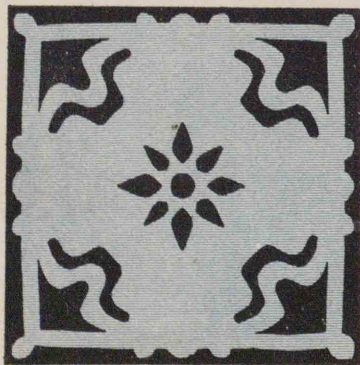
三



二



様模抜切 四



(卷 糸) 工 細 紙 厚

九一・四

課 題

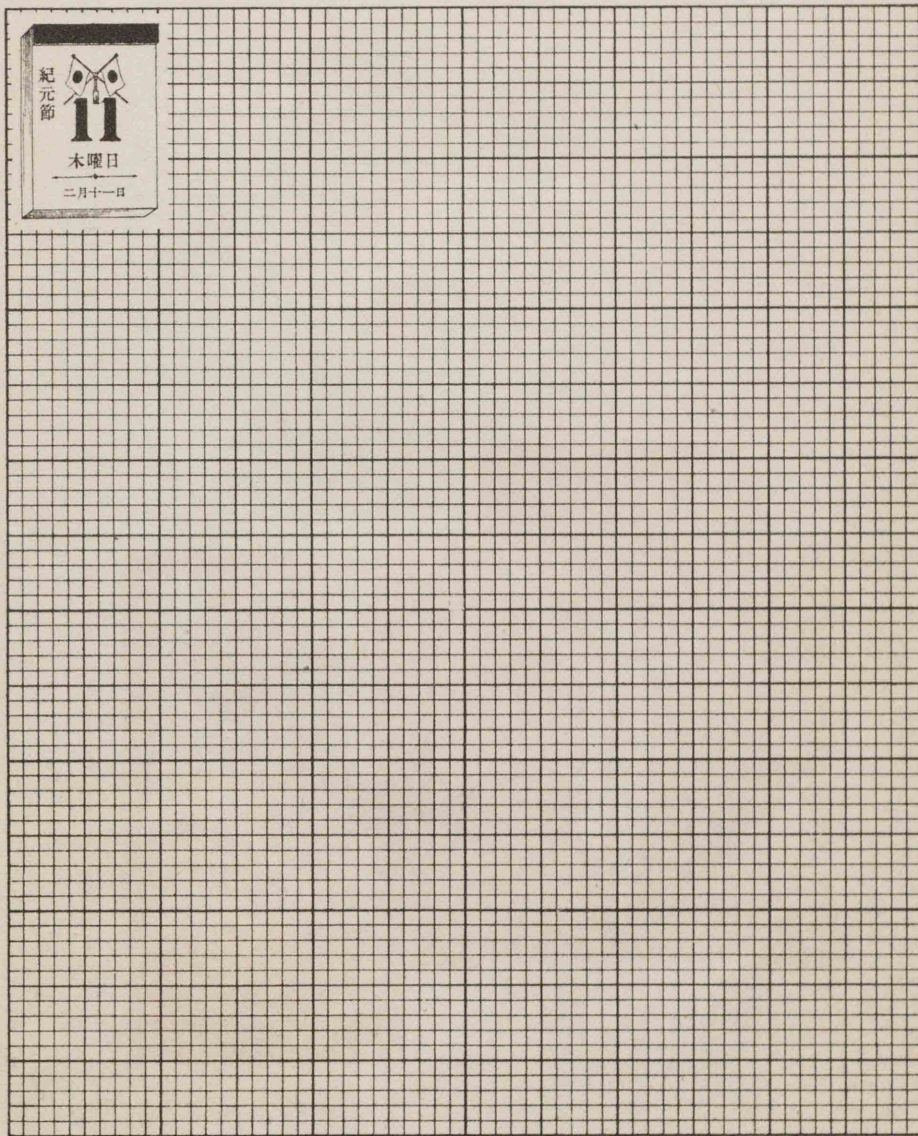
一 縦 5 cm. 横 3 cm. の矩形の投影圖を畫くこと

算術書 54 頁 (4)

二 縦 5 cm. 横 4 cm. 高サ 3 cm. の直方体の投影圖と展開圖を畫くこと

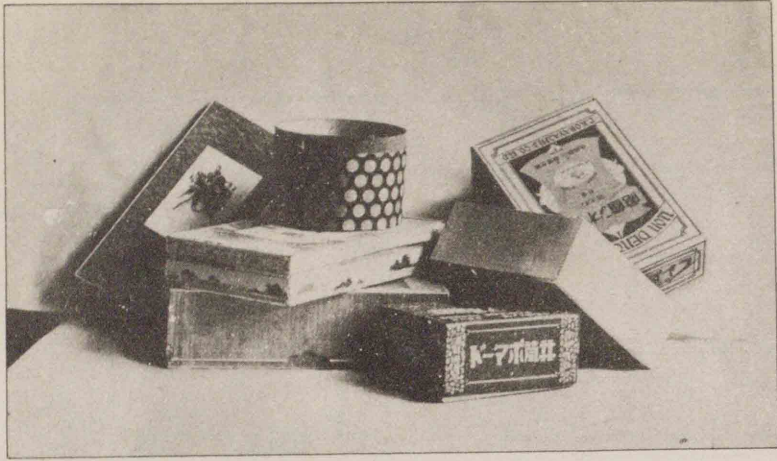
同 56 頁 (4)

三 圖の如きものの投影圖を畫くこと 縦 8 cm. 横 5 cm. 厚サ 3 cm.



(題 課) 圖 製

八一・四



空箱(廢物)利用

種大厚

類

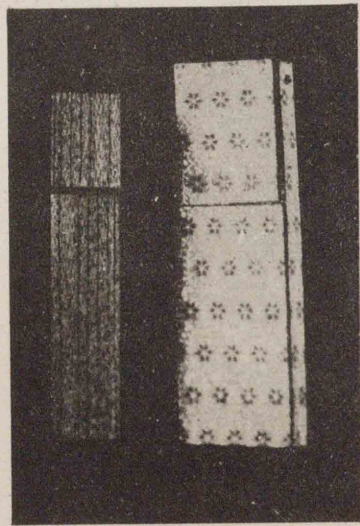
ボール紙(板紙・馬糞紙)

白ボール紙、黄ボール紙、茶ボール紙

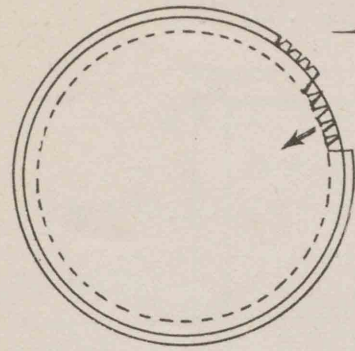
縦七十五センチメートル 横六十四センチメートル

一號から十二號まで、十二種あつて

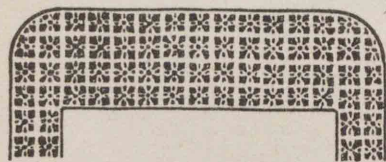
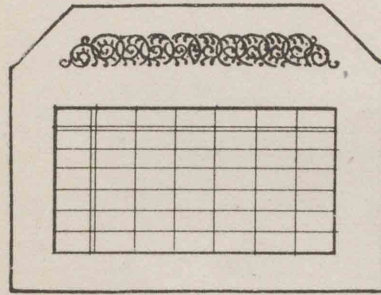
(一號の重さ 四オンス) 重さを(オンス)を以てあらはす



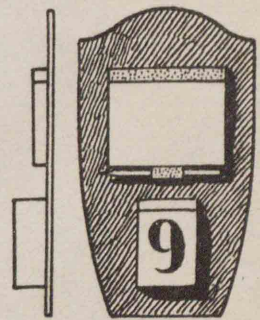
節約



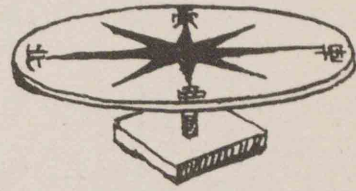
四



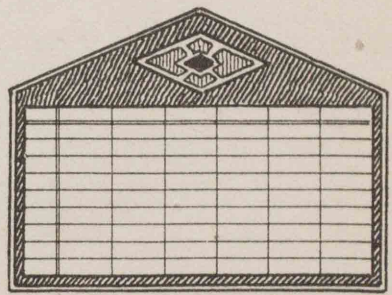
六



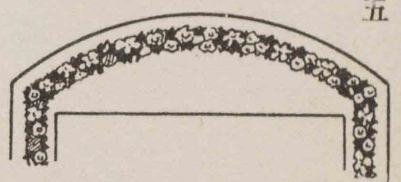
七



二

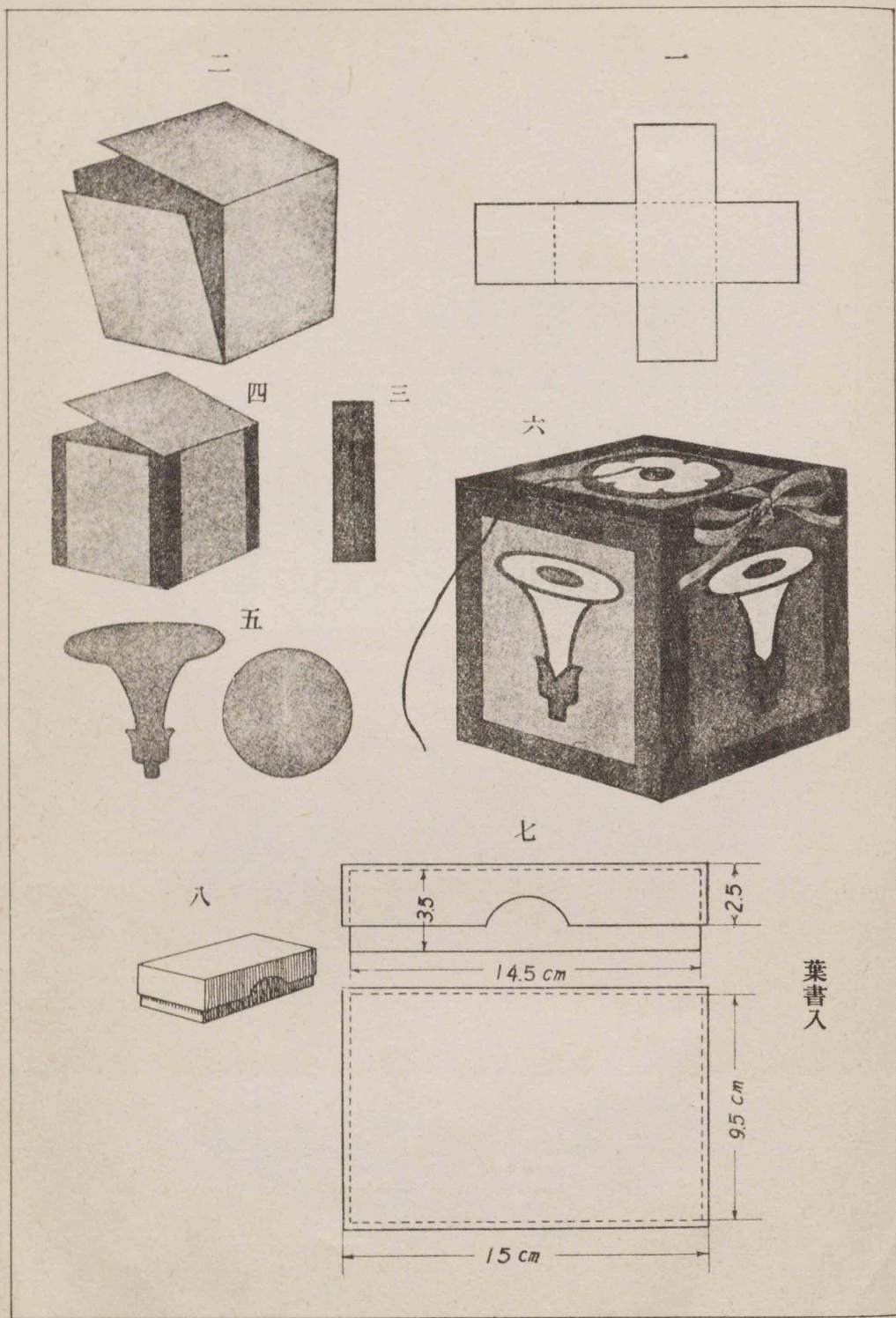


三

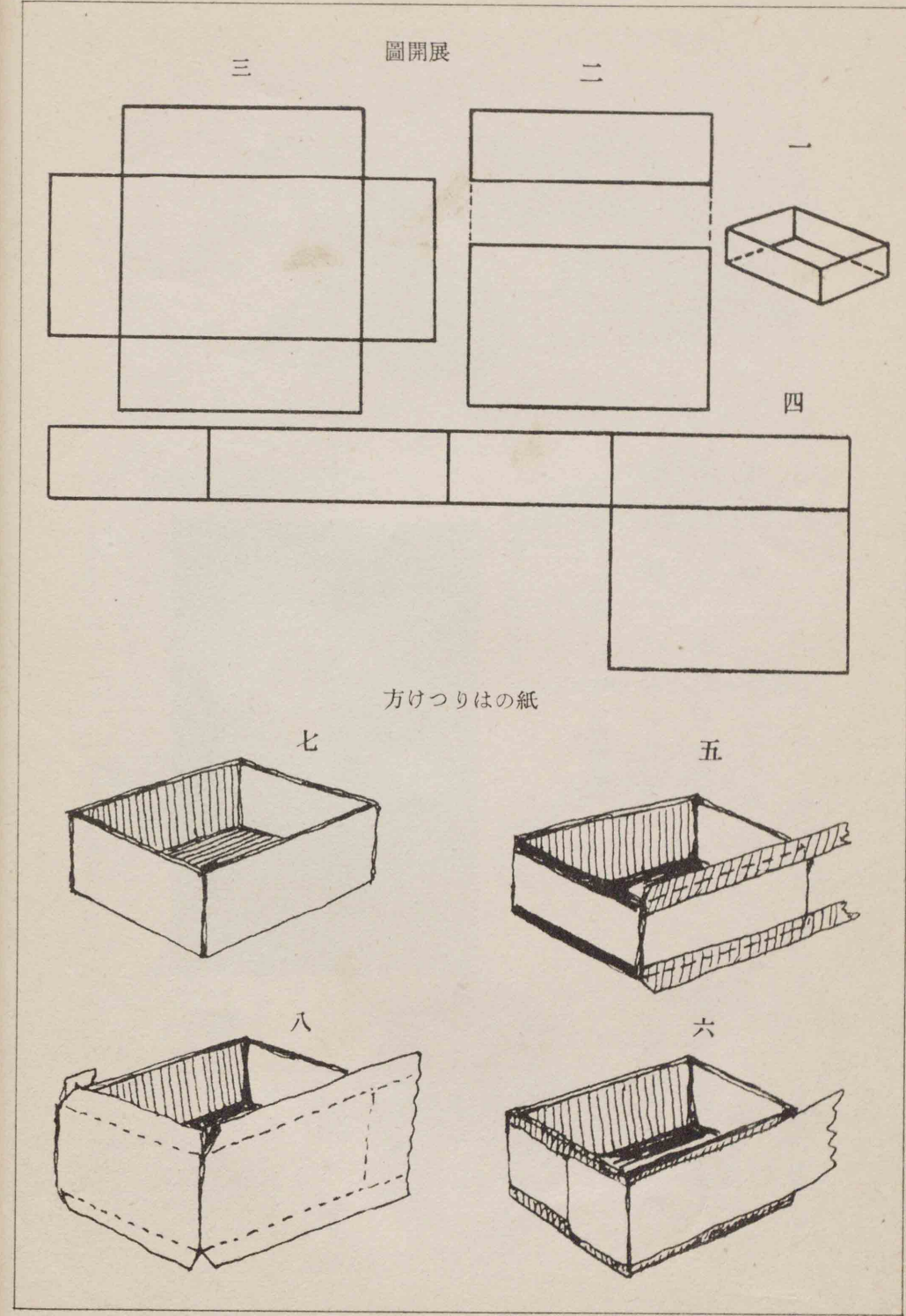


五

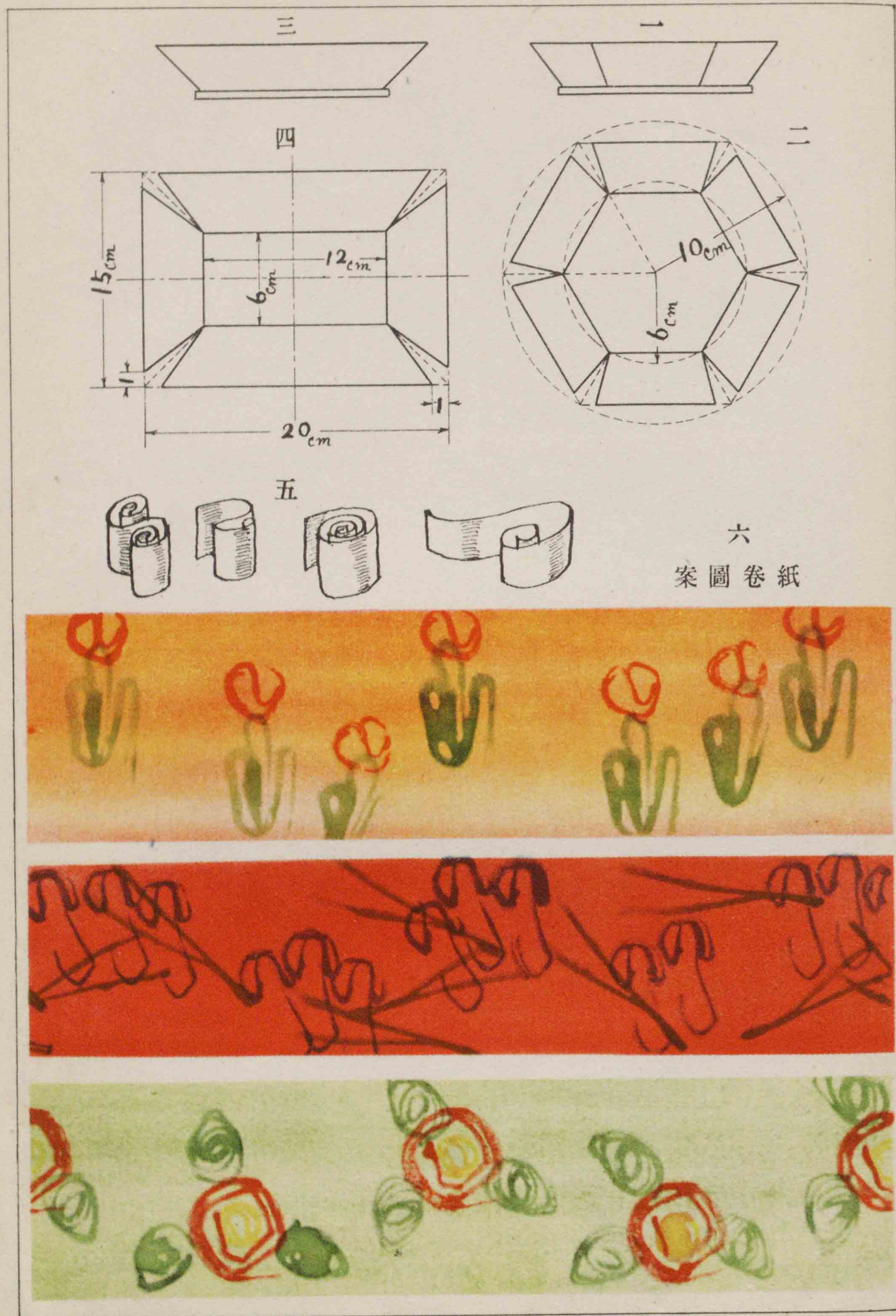
一錢を笑ふものは一錢に泣く



同 三二・四

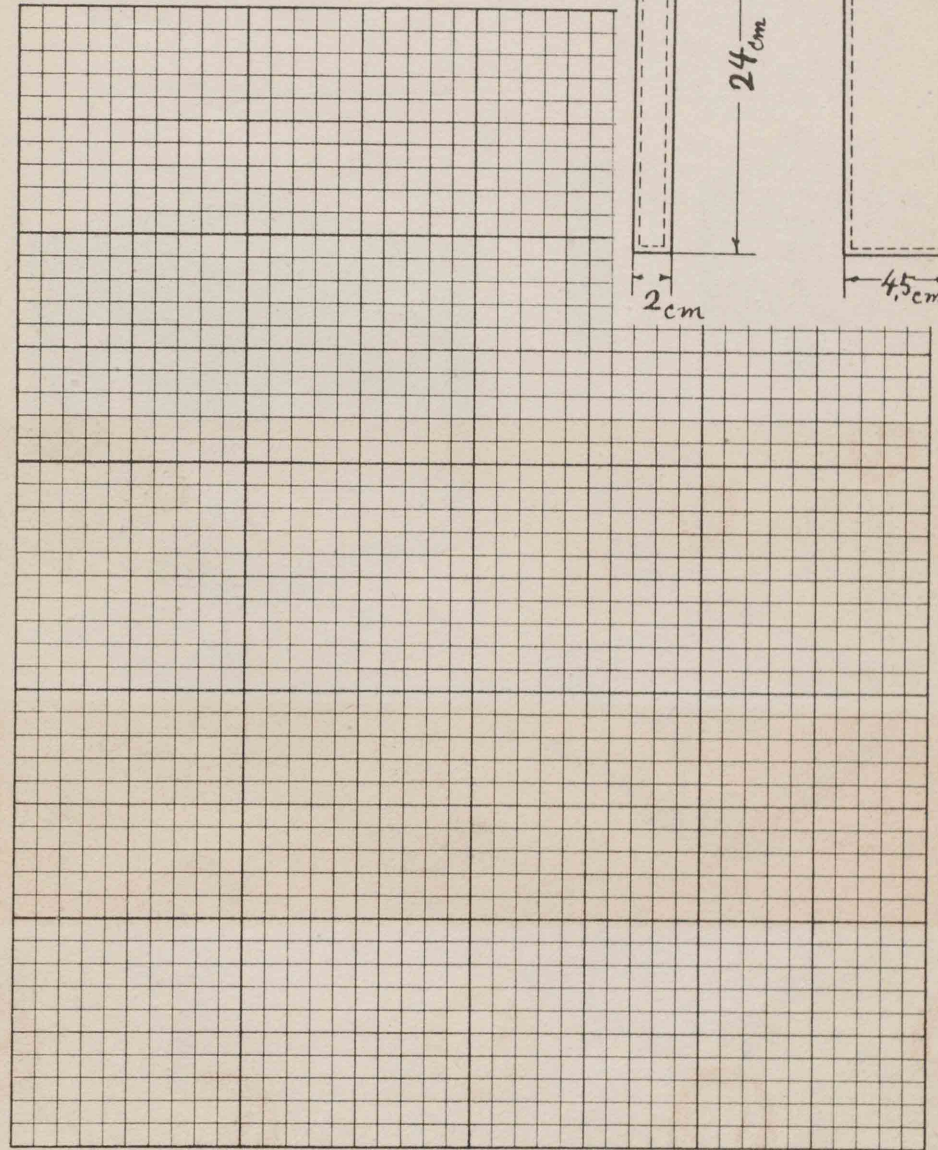
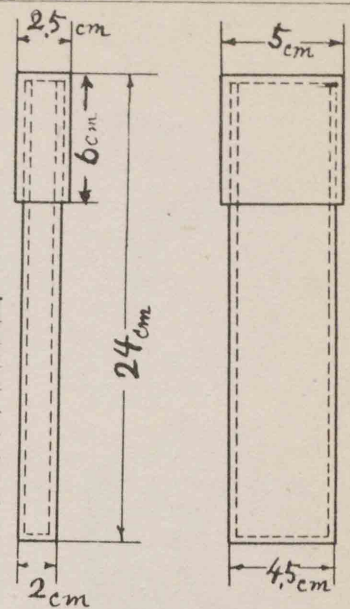


(方り作の箱) 工細紙厚 二二・四

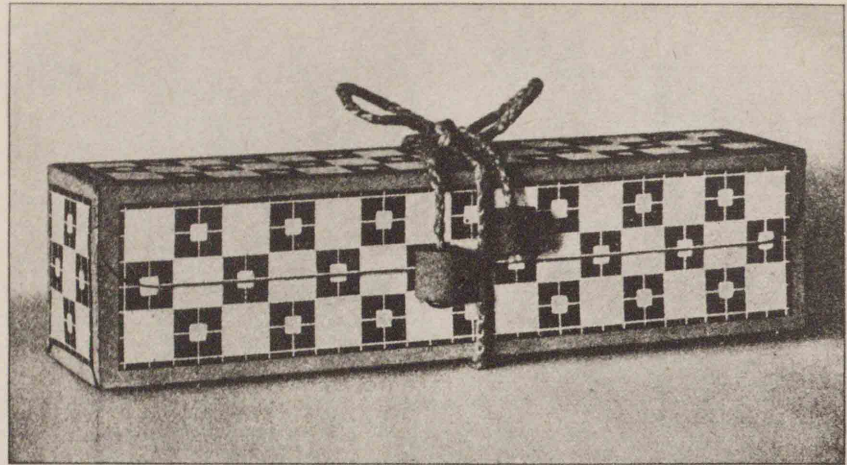


(案圖卷紙と皿子菓) 工細紙厚 五二・四

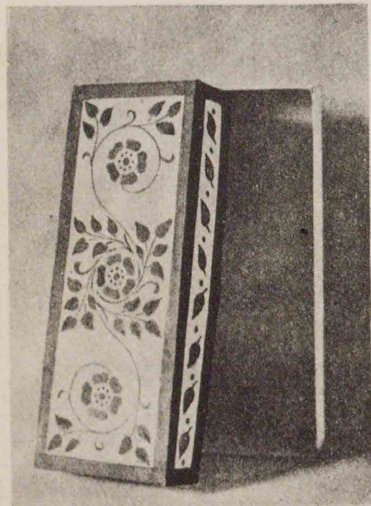
(すさ一分三尺縮) いさなきかを圖開展の入筆



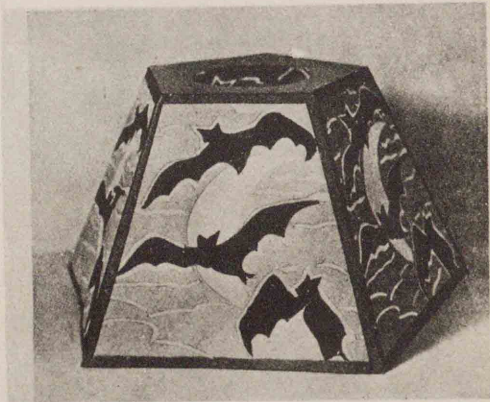
(題 課) 圖 製 四二・四



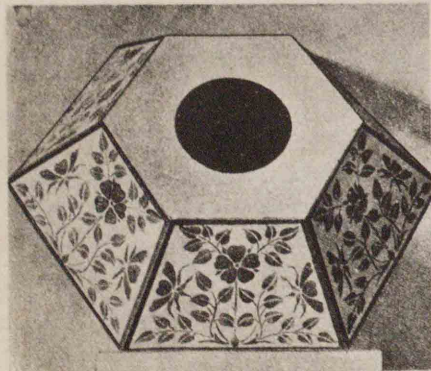
一



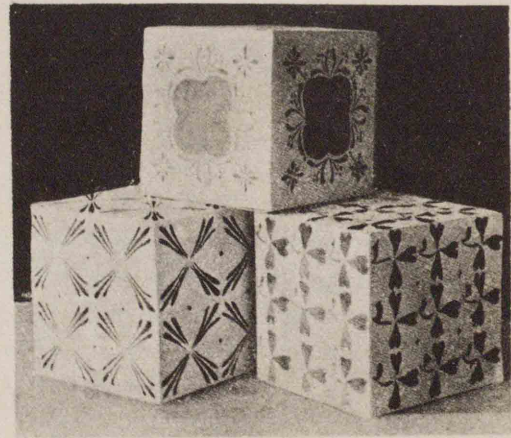
二



三

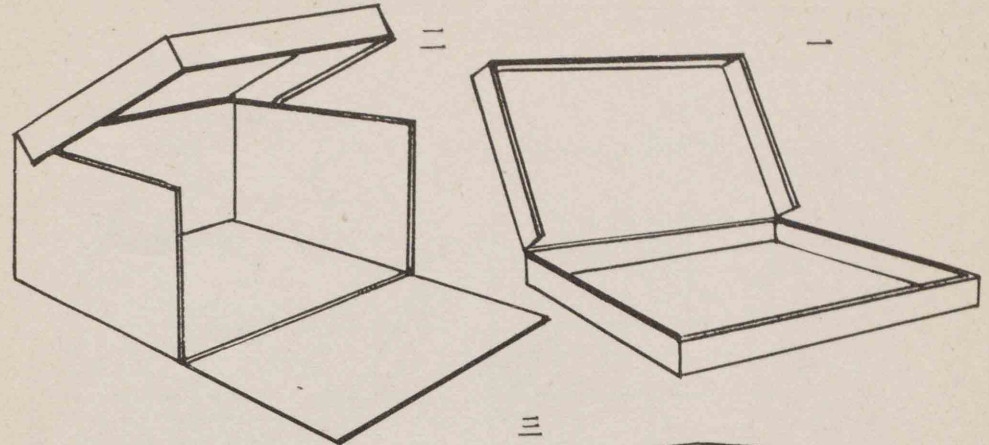


四



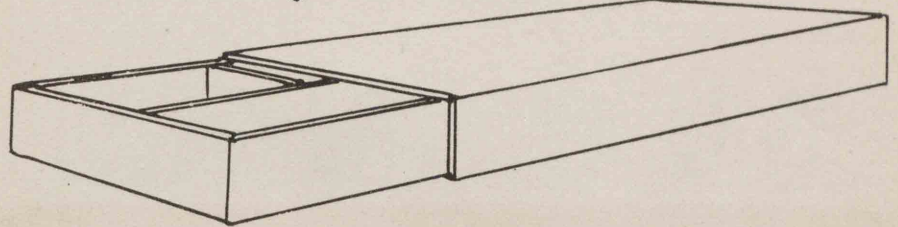
五

(例作飾装) 工細紙厚 七二・四



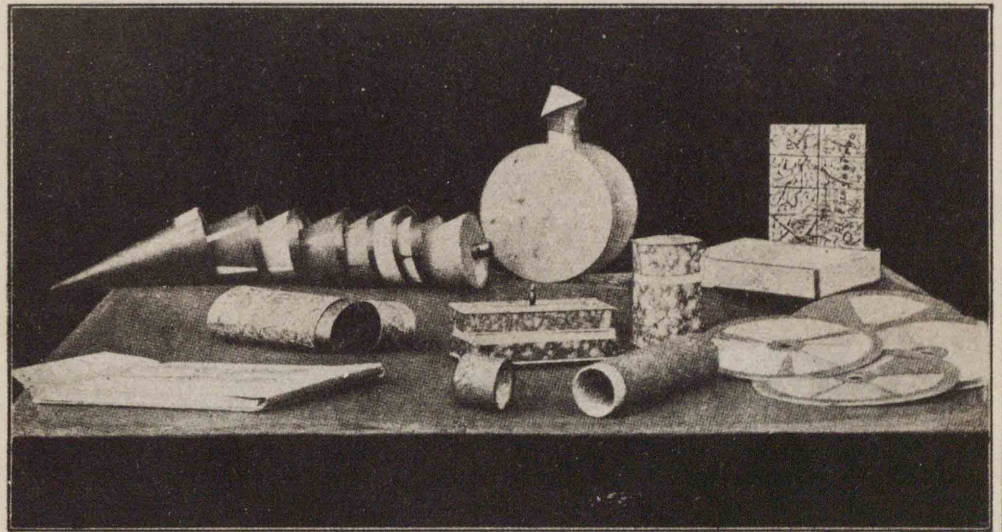
二

一

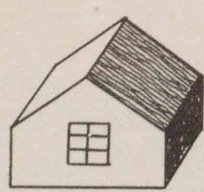


三

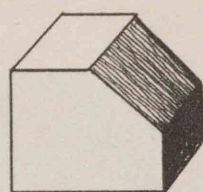
四



(他其箱の種各) 工細紙厚 六二・四

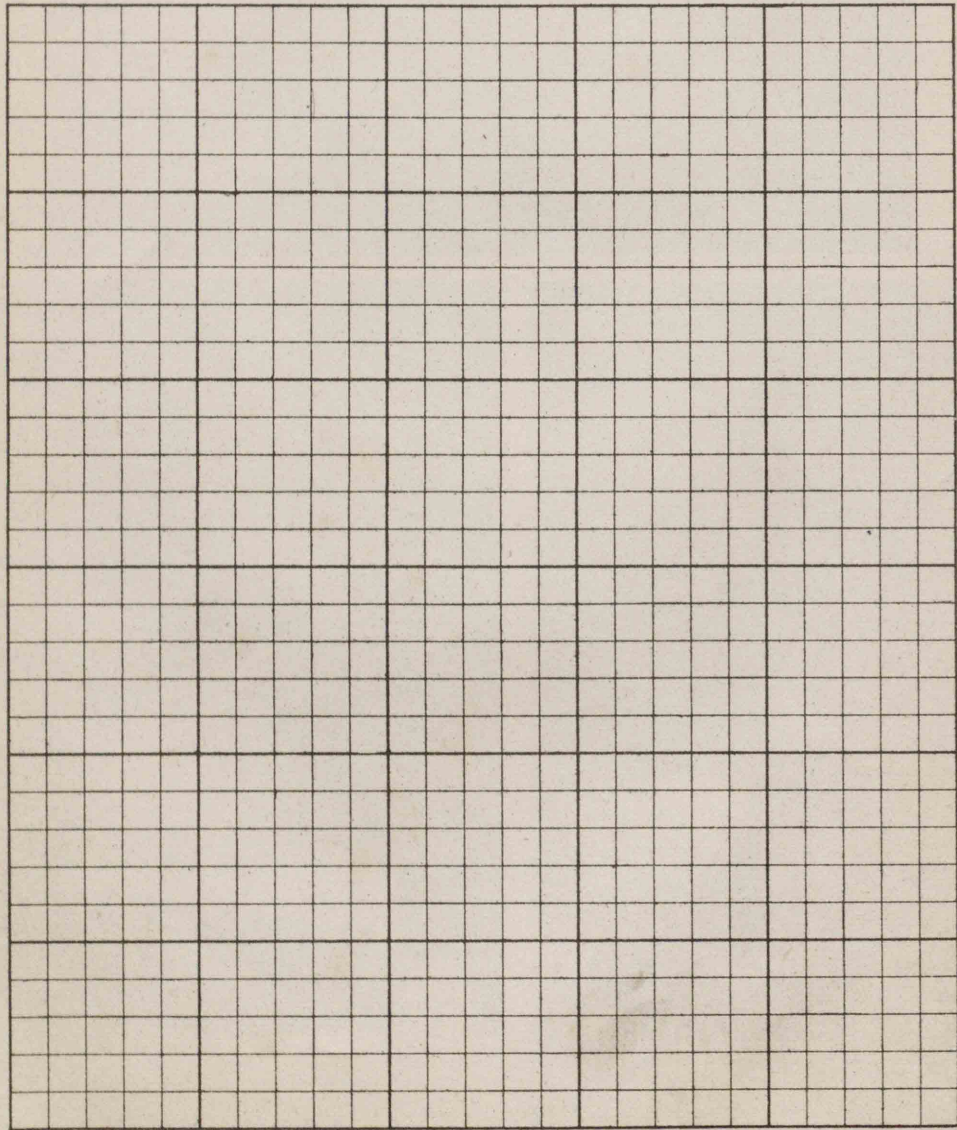


二



一

いさなきかを圖面平 圖面正の二、一 題 課



同

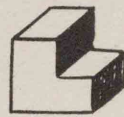
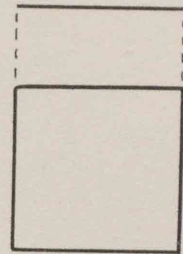
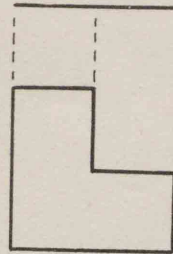
九二・四



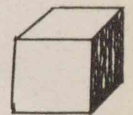
二



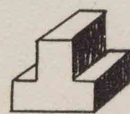
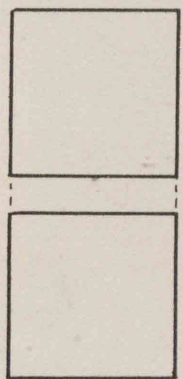
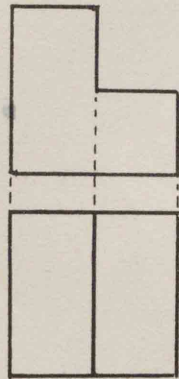
一



四



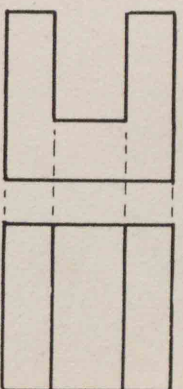
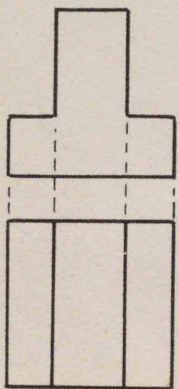
三



六



五

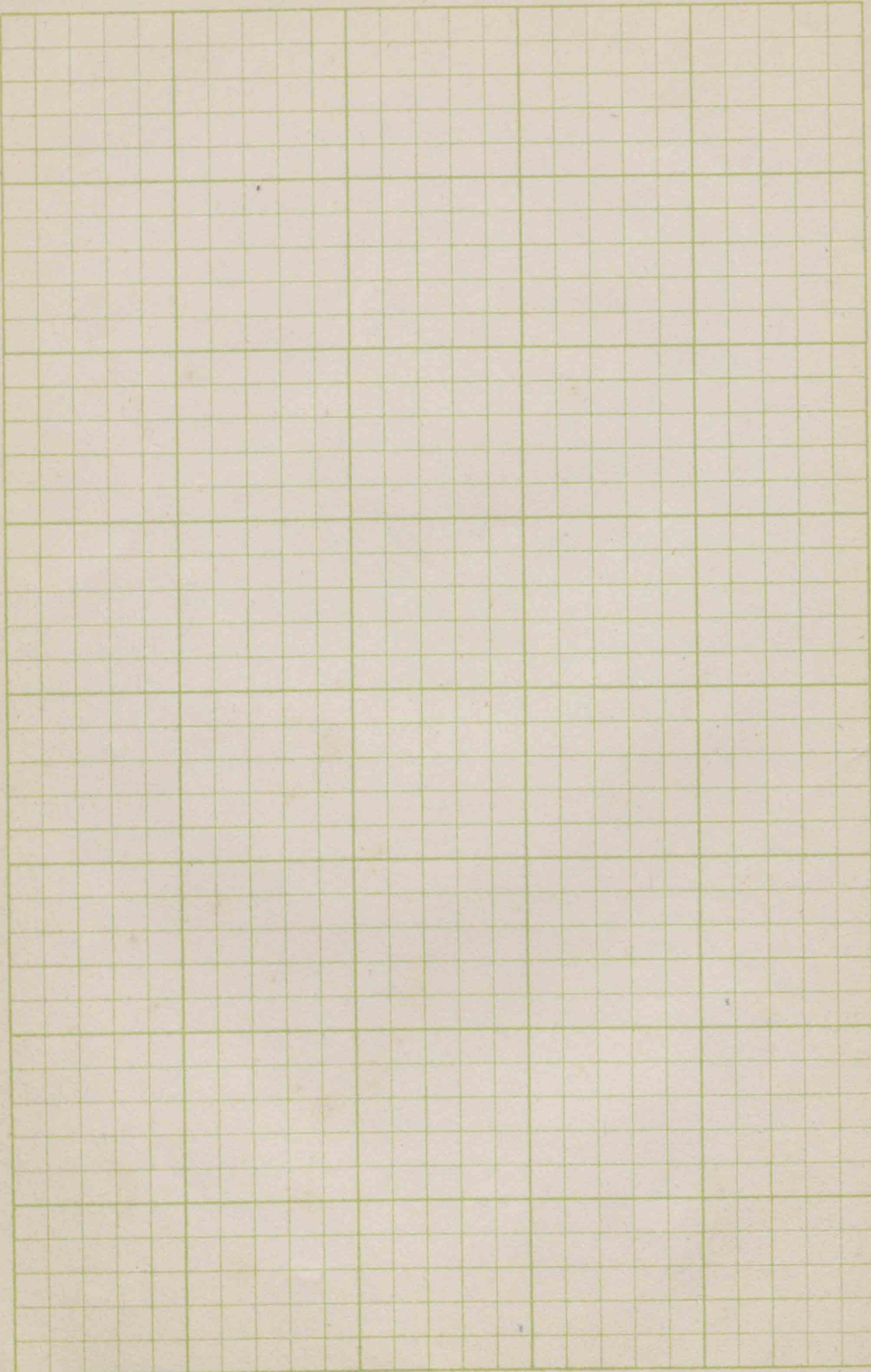


(方描の圖影投)

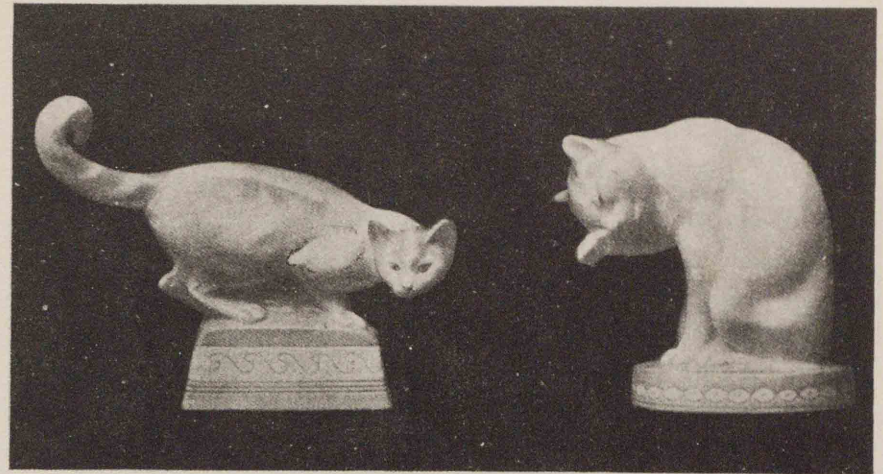
圖

製

八二・四



用賞鑑

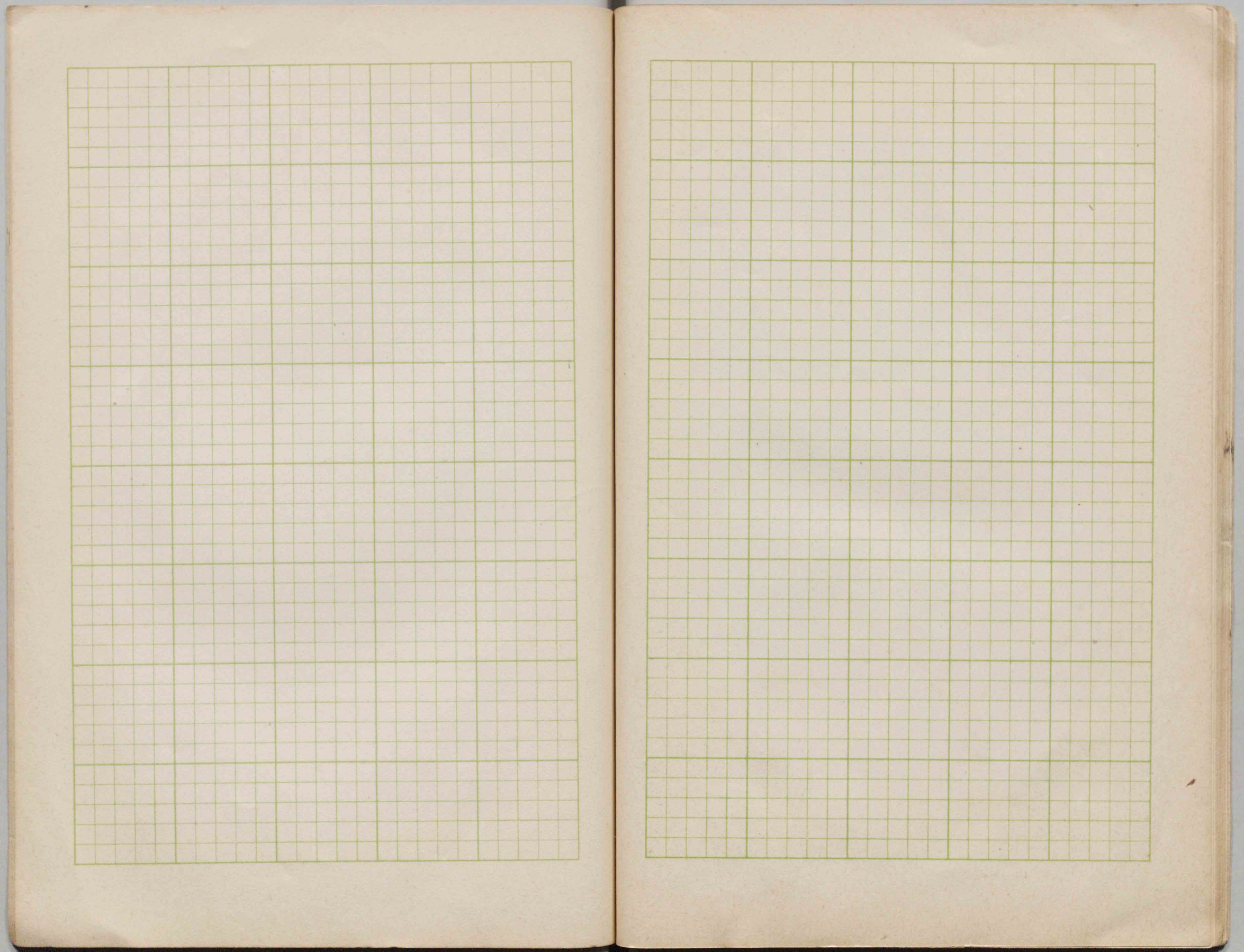


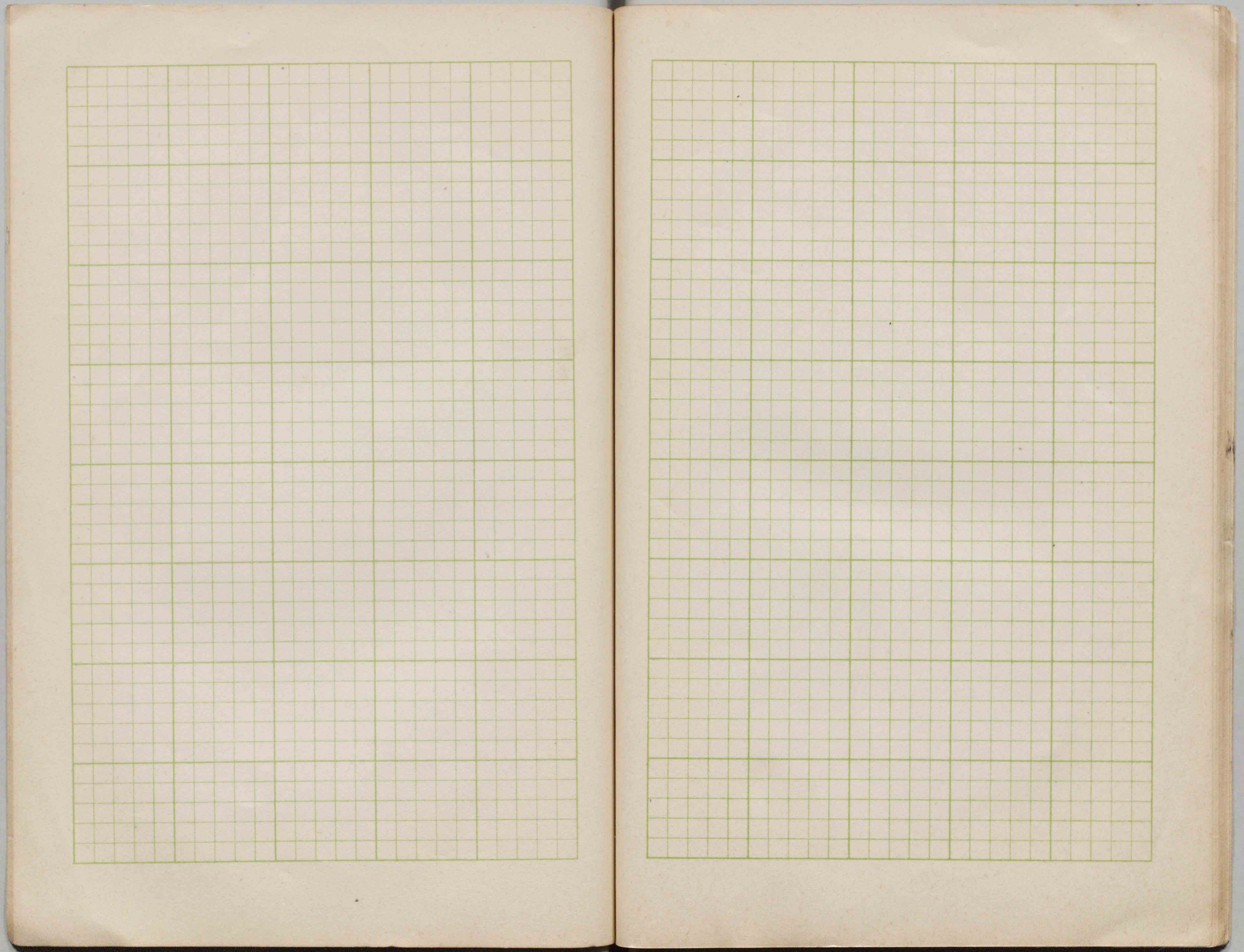
(石
骨)

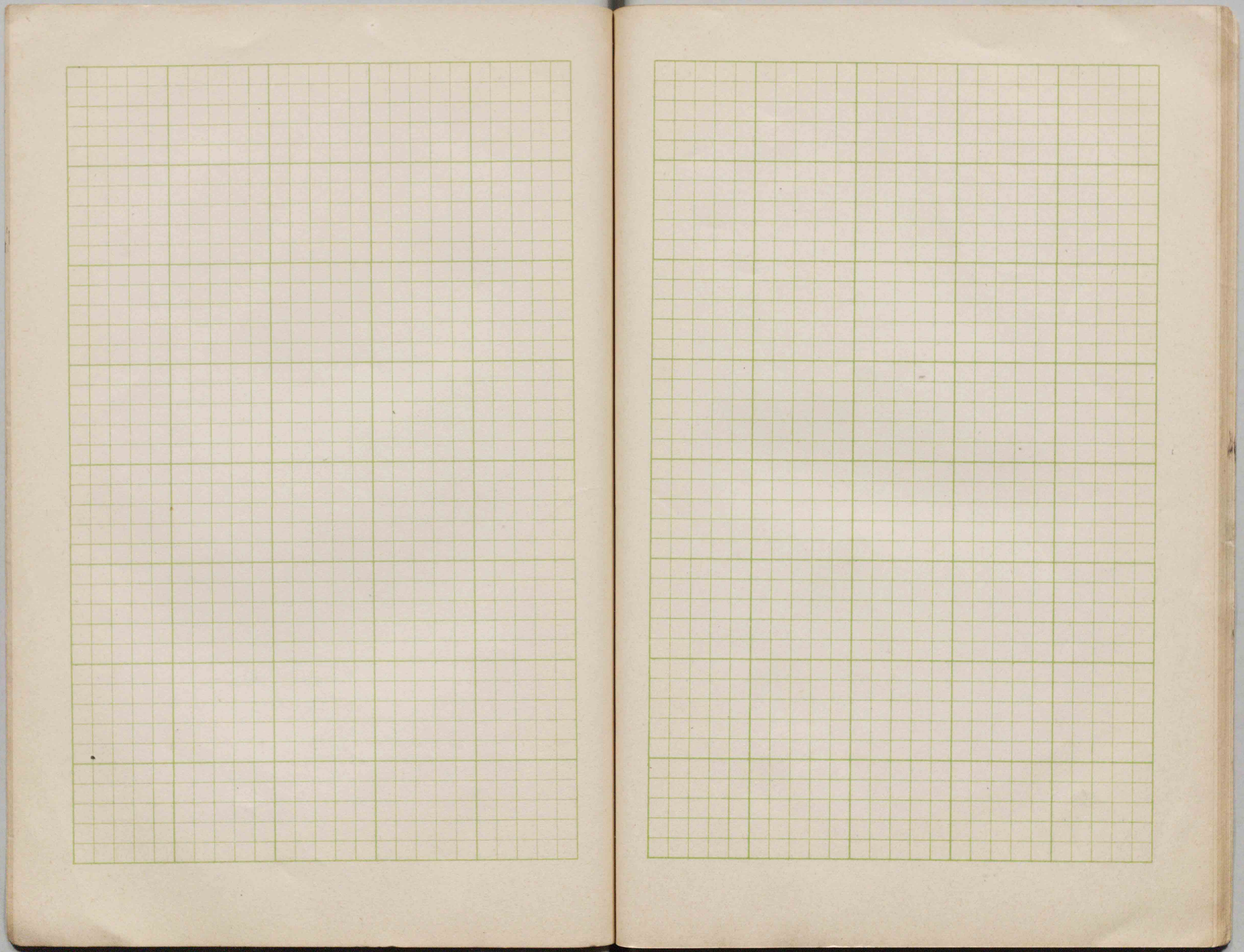


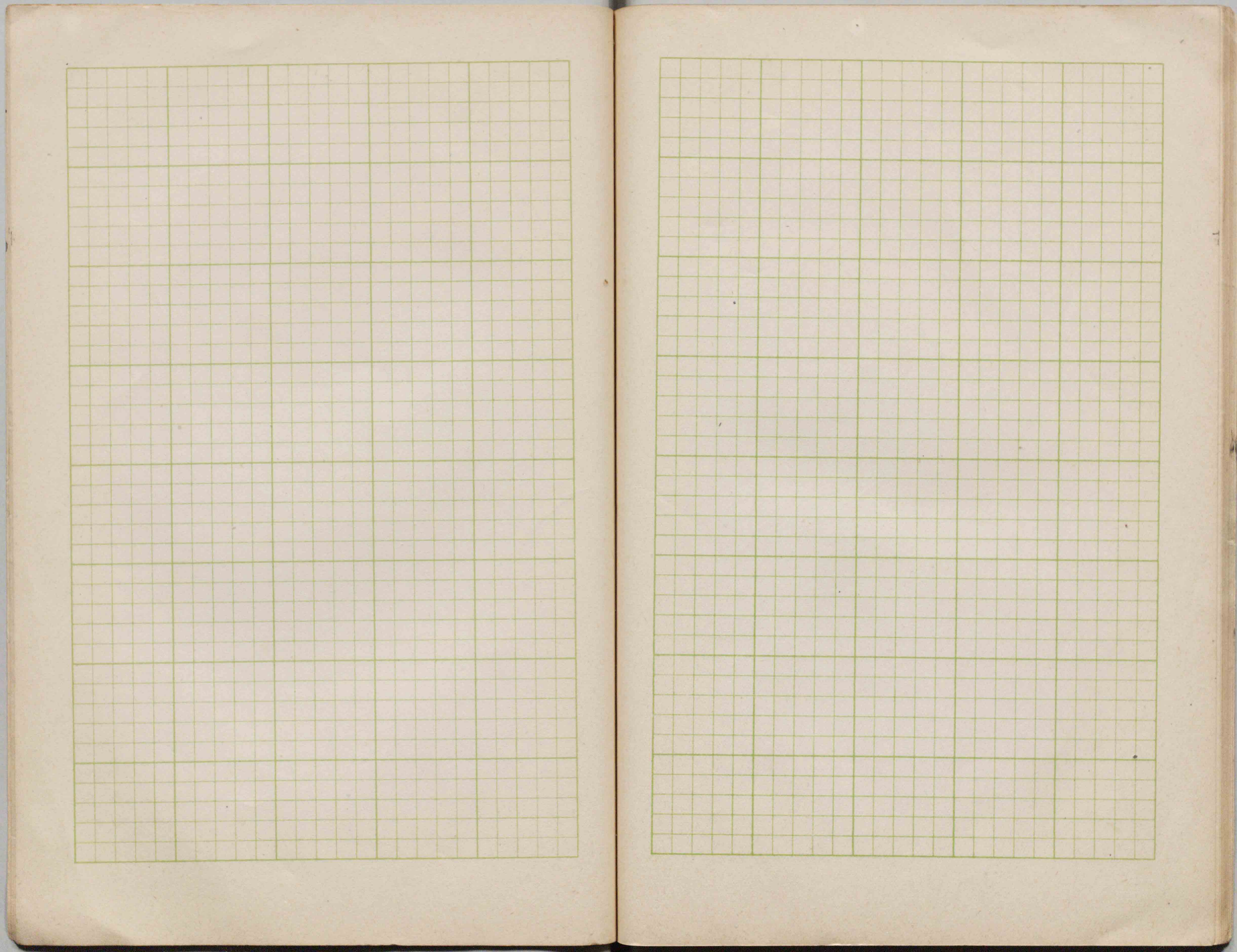
(彫
木)

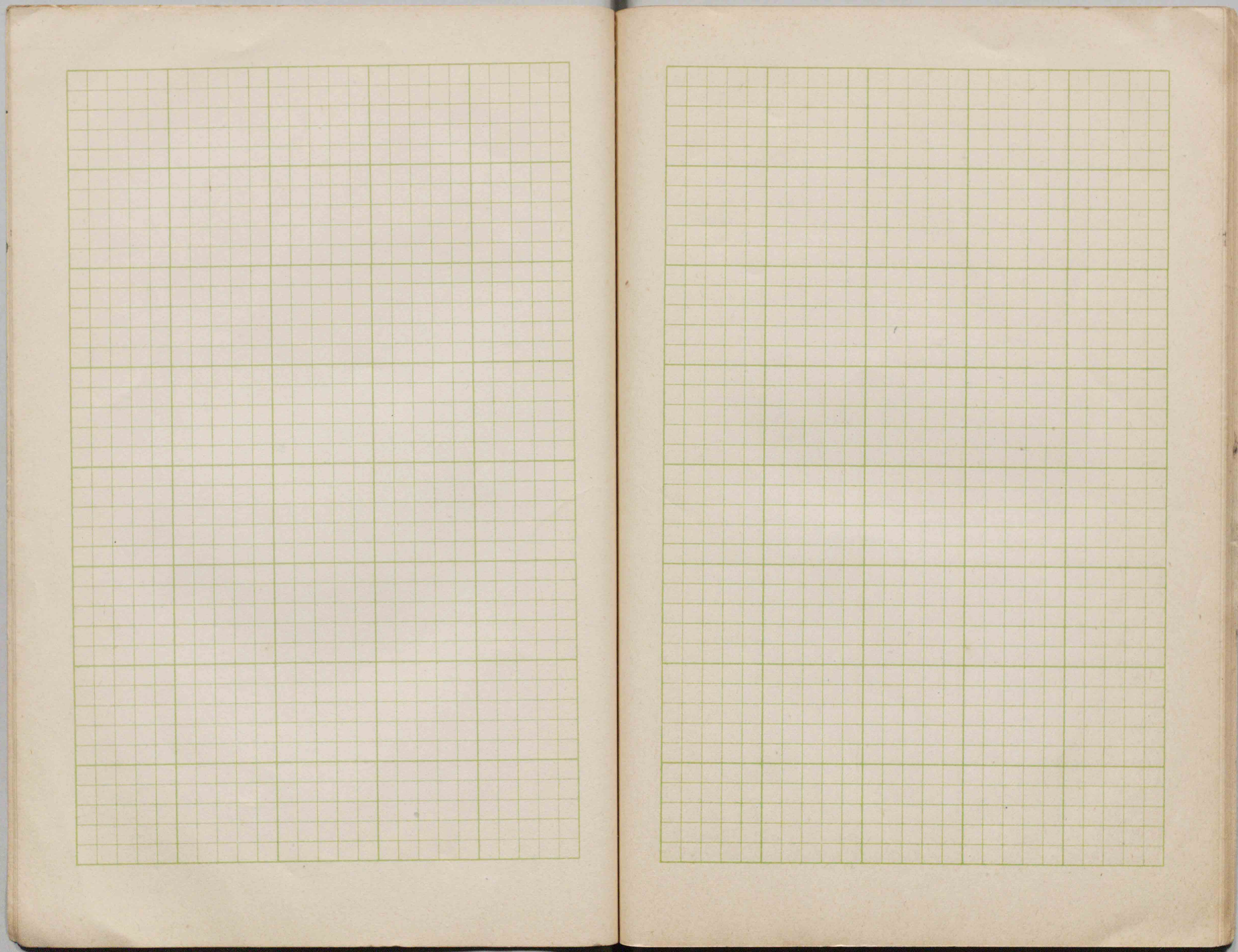
(用賞鑑) 刻 彫

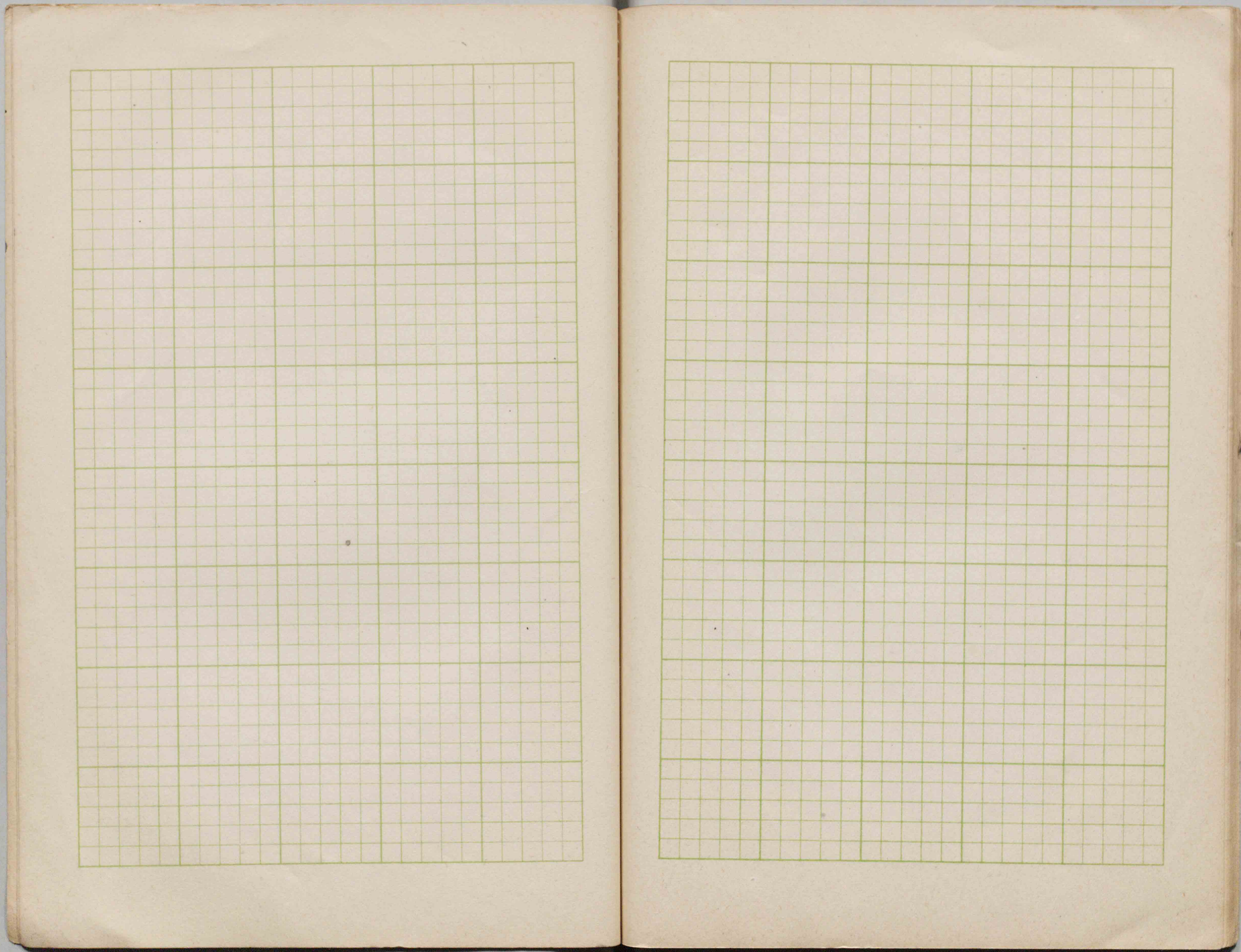


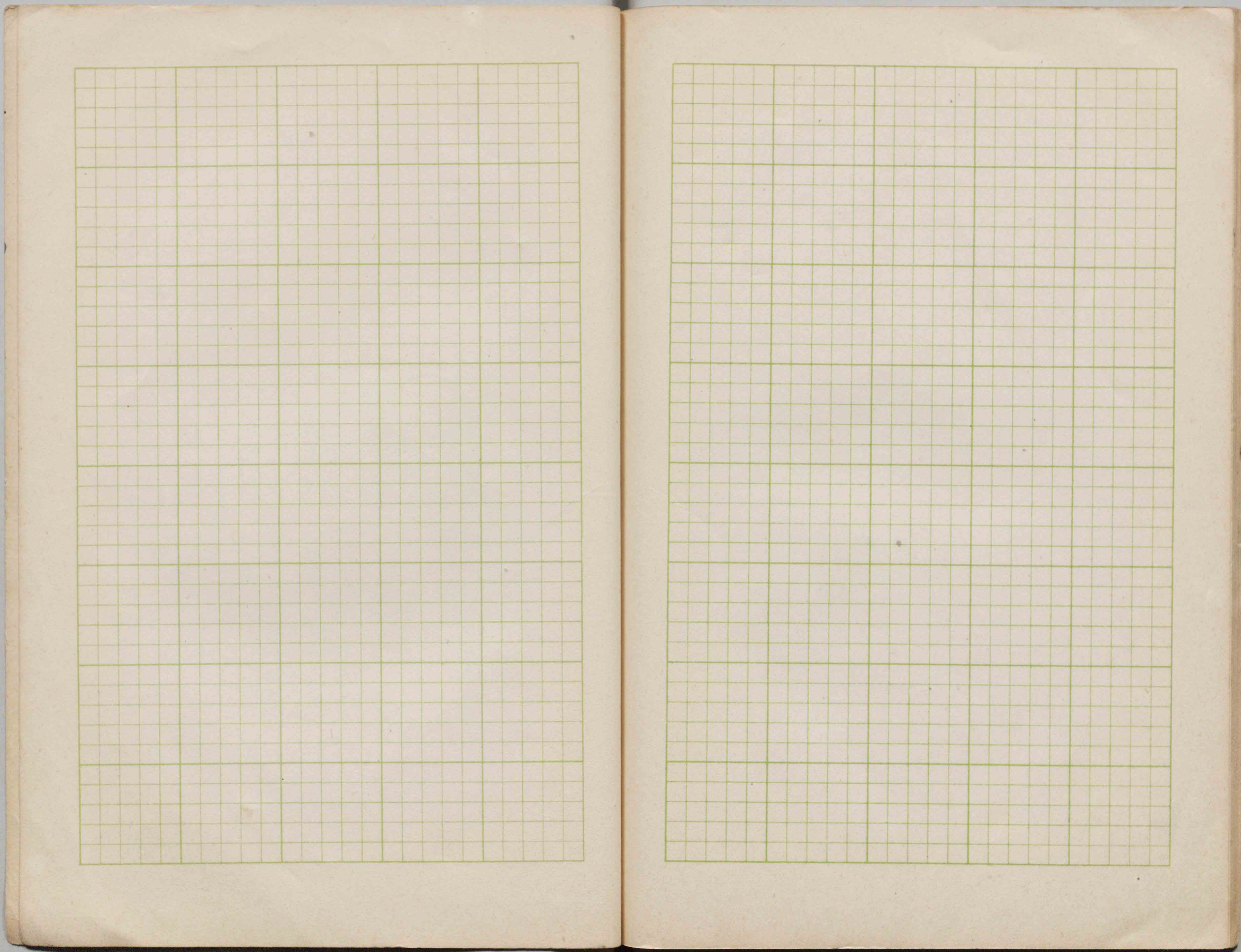












昭和六年二月十五日印刷
昭和六年二月十八日發行

版權
所有

小學新手工

尋常一年尋常二年
尋常三年尋常四年
尋常五年尋常六年
高等一年(男女)
高等二年(男女)

定價各金拾五錢

著者 廣島市白鳥東中町四七 石谷辰治郎

發印者兼 東京市神田區表神保町二 鈴木政雄

發行者 大阪市東區博勞町五丁目 鈴木常松

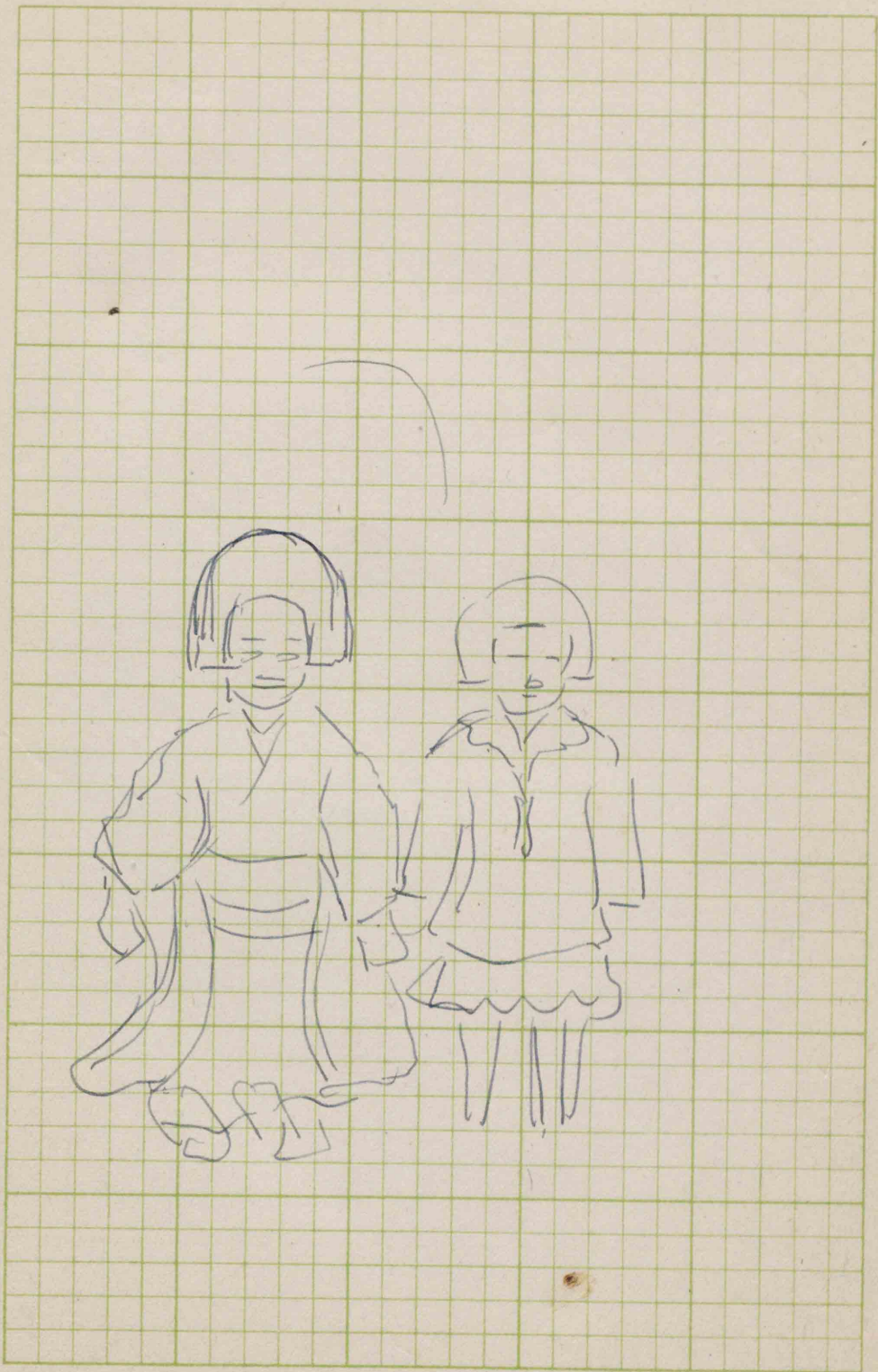
發兌

修

文

館

(振替東京二六四四番)
東京市神田區表神保町二
大阪市東區博勞町五丁目
(振替大阪四七一番)



主 持

第

學
年

學
校

広島大学図書

2000302873

