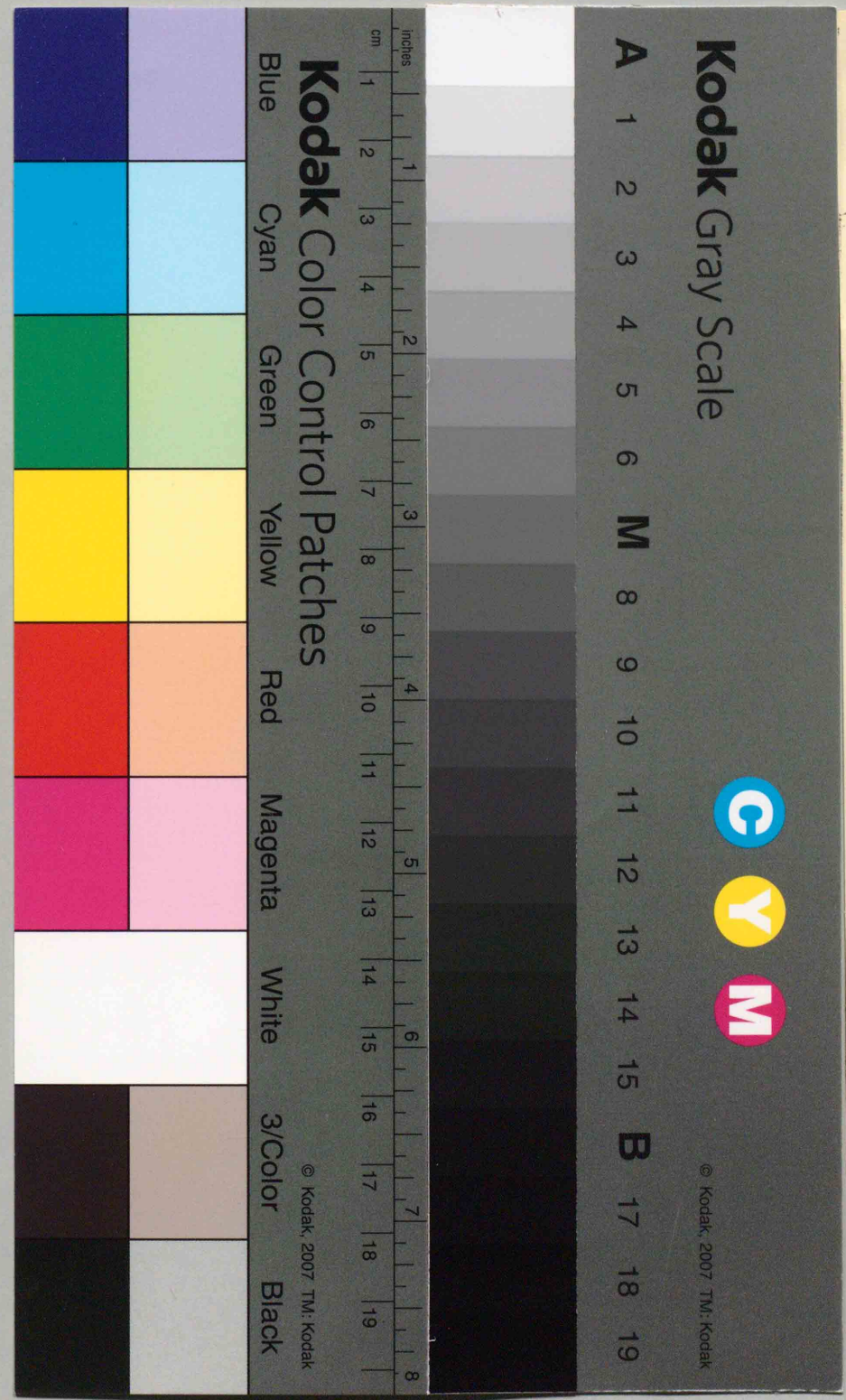
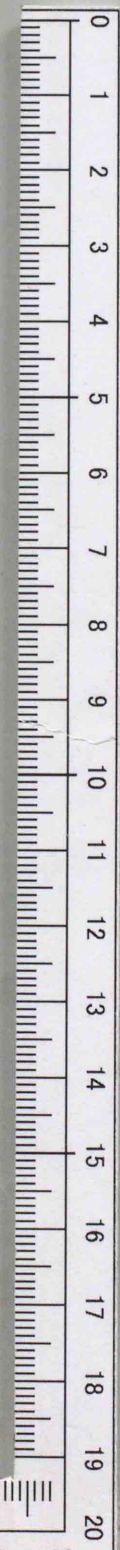




教科書文庫
4
299
41-1911
2000041349

最新
統合帝國地圖
全

明治十四年版



42864

教科書文庫

4
299
41-1911
20000 41349



教科書文庫
4
299
41-1911
2000041349

資料室

375.7
Yd13

文部省檢定濟

明治四十四年 中學師範學校・高等女學校

地理教科書 二月二十三日

理學士山上萬次郎撰

最新
統一帝國地圖

發兌 大日本圖書株式會社



広島大学図書

2000041349



著 郎 次 萬 上 山 士 學 理
 書 科 教 圖 地 及 理 地 合 統 近 最

師範學校用	女學校用	中學校用
一學年用	帝國地理	帝國地理
二·三學年用	外國地理	外國地理
全一冊	地文學	地文學
	全二冊	全三冊
	全一冊	全一冊
	全二冊	全四冊
	全一冊	全五冊

THE STUDENT'S ATLAS OF THE WORLD	中學校·師範學校 女學校·實業學校 共用	實業學校用
全一冊	帝國地理	帝國地理
	外國地理	外國地理
	全一冊	全一冊
	全一冊	全二冊
	全一冊	全三冊

最近 統合帝國地圖 目次

第一圖	日本帝國	第八圖	九州
第二圖	關東及本州中部	第九圖	臺灣及琉球諸島
第三圖	關東一部	第十圖	北海道
第四圖	奧羽	第十一圖	樺太
第五圖	近畿一部	第十二圖	朝鮮
第六圖	中國及四國	附圖	滿洲
第七圖	日本內海一部		



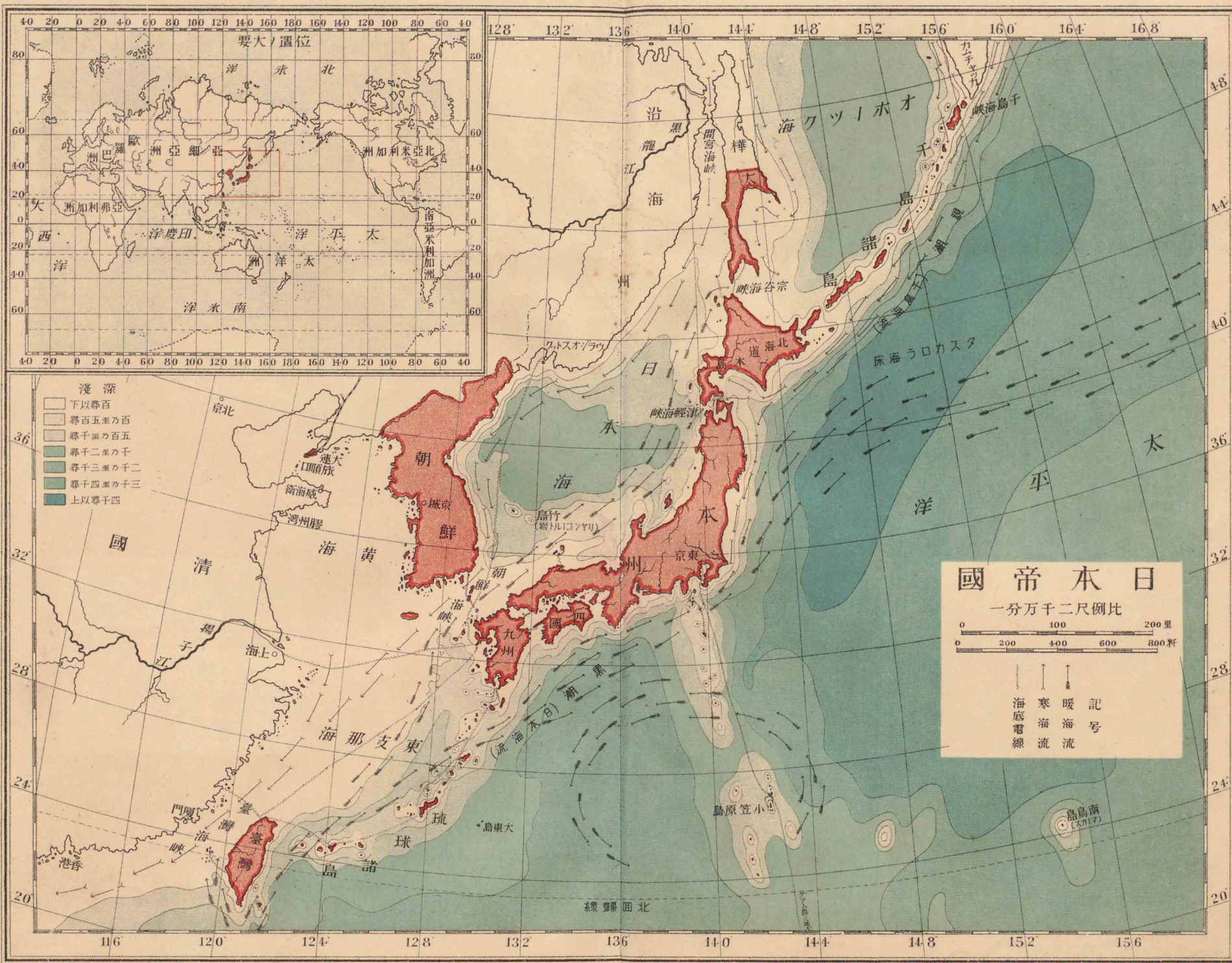
經合卷門地萬日

卷之四
經合卷門地萬日

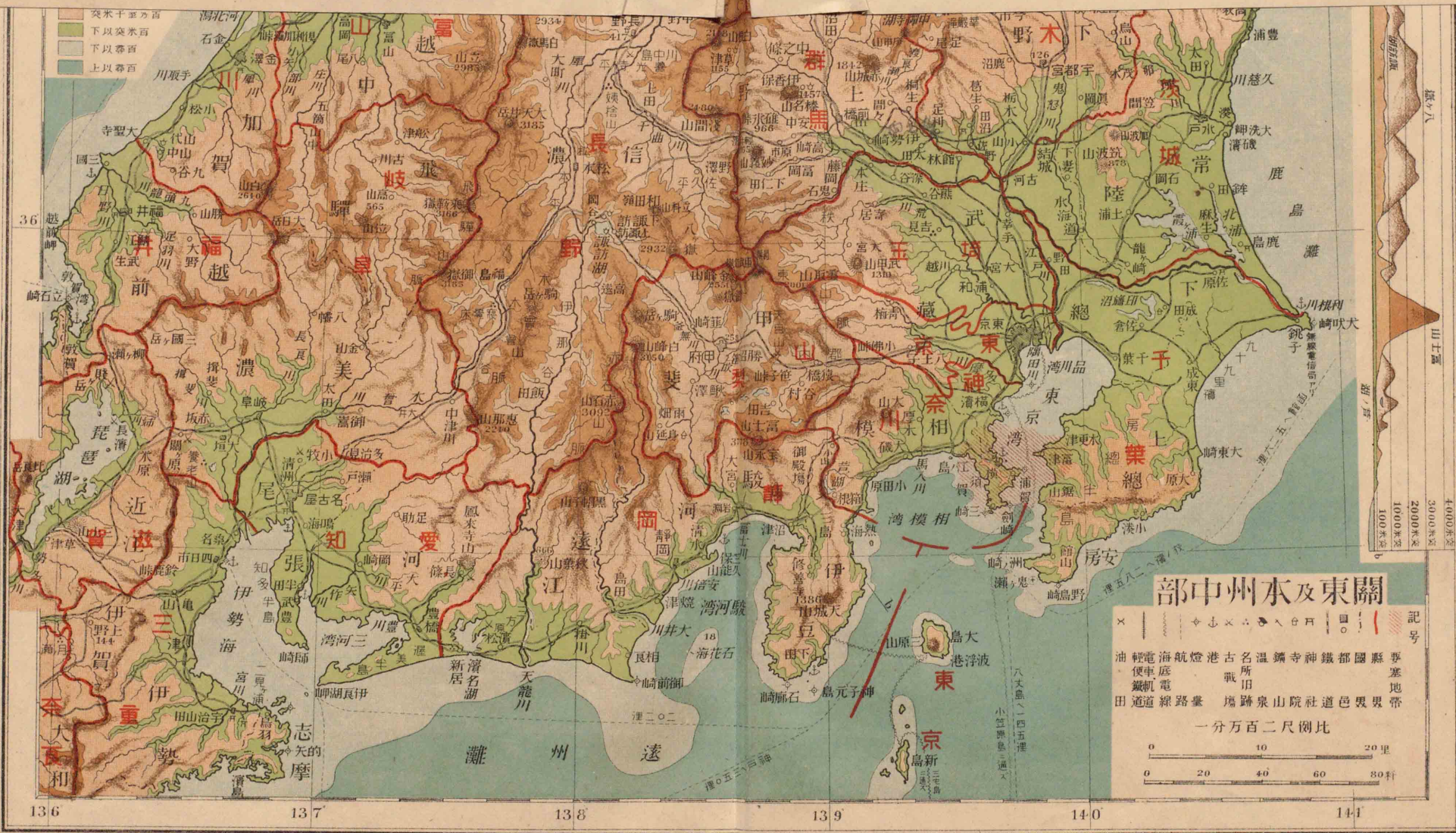
卷之四
經合卷門地萬日

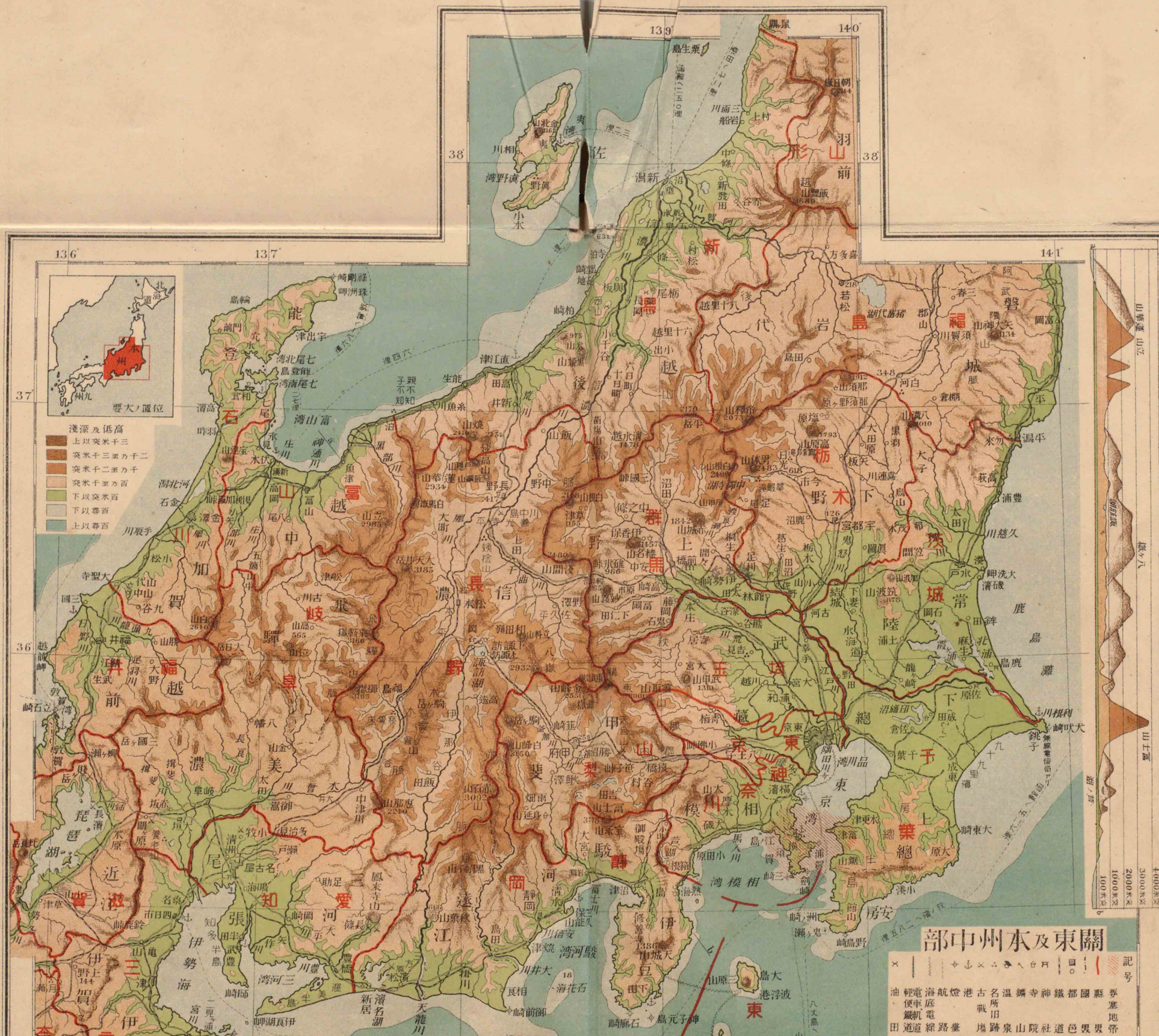
卷之四
經合卷門地萬日

卷之四
經合卷門地萬日



東京神田小柴印行

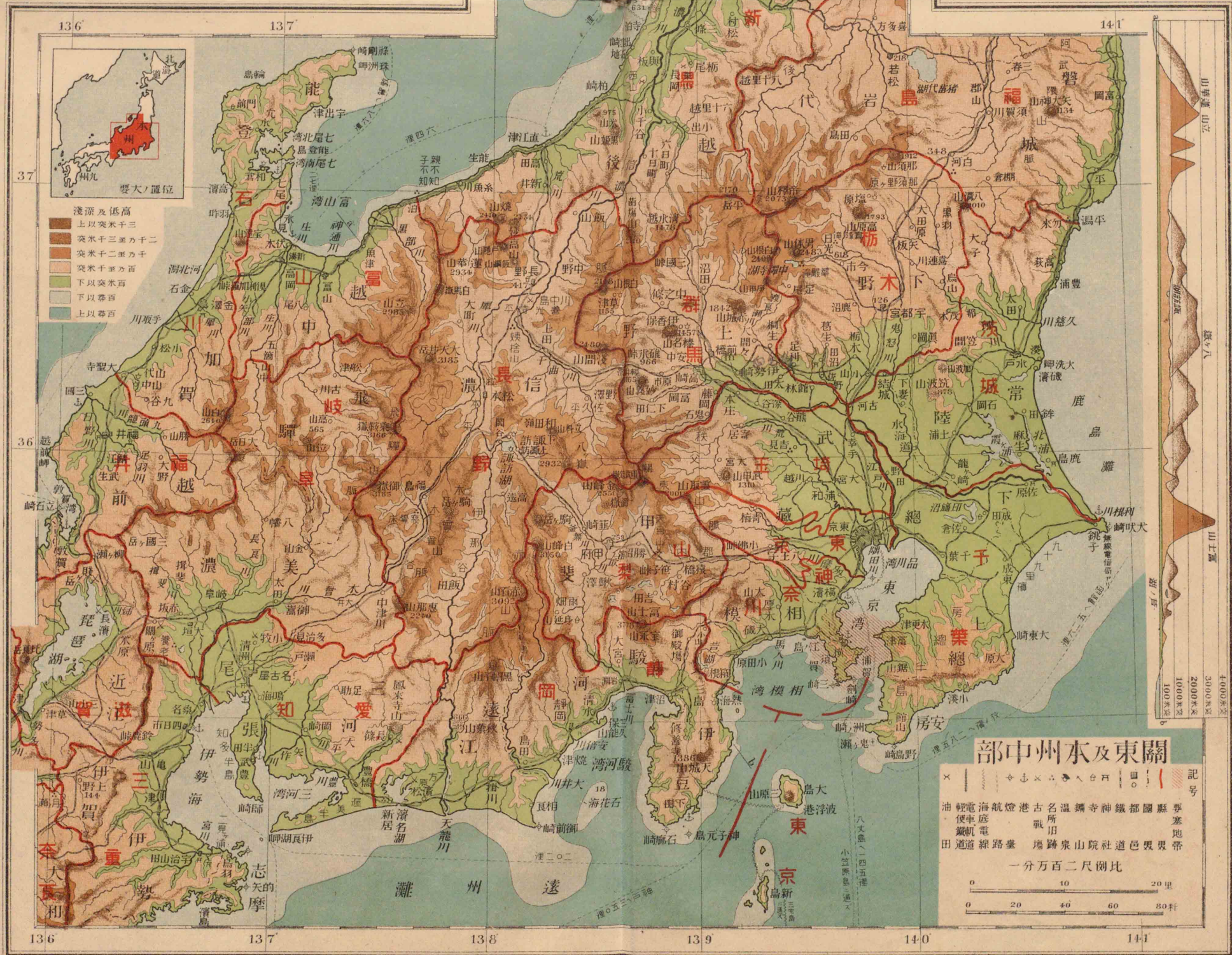


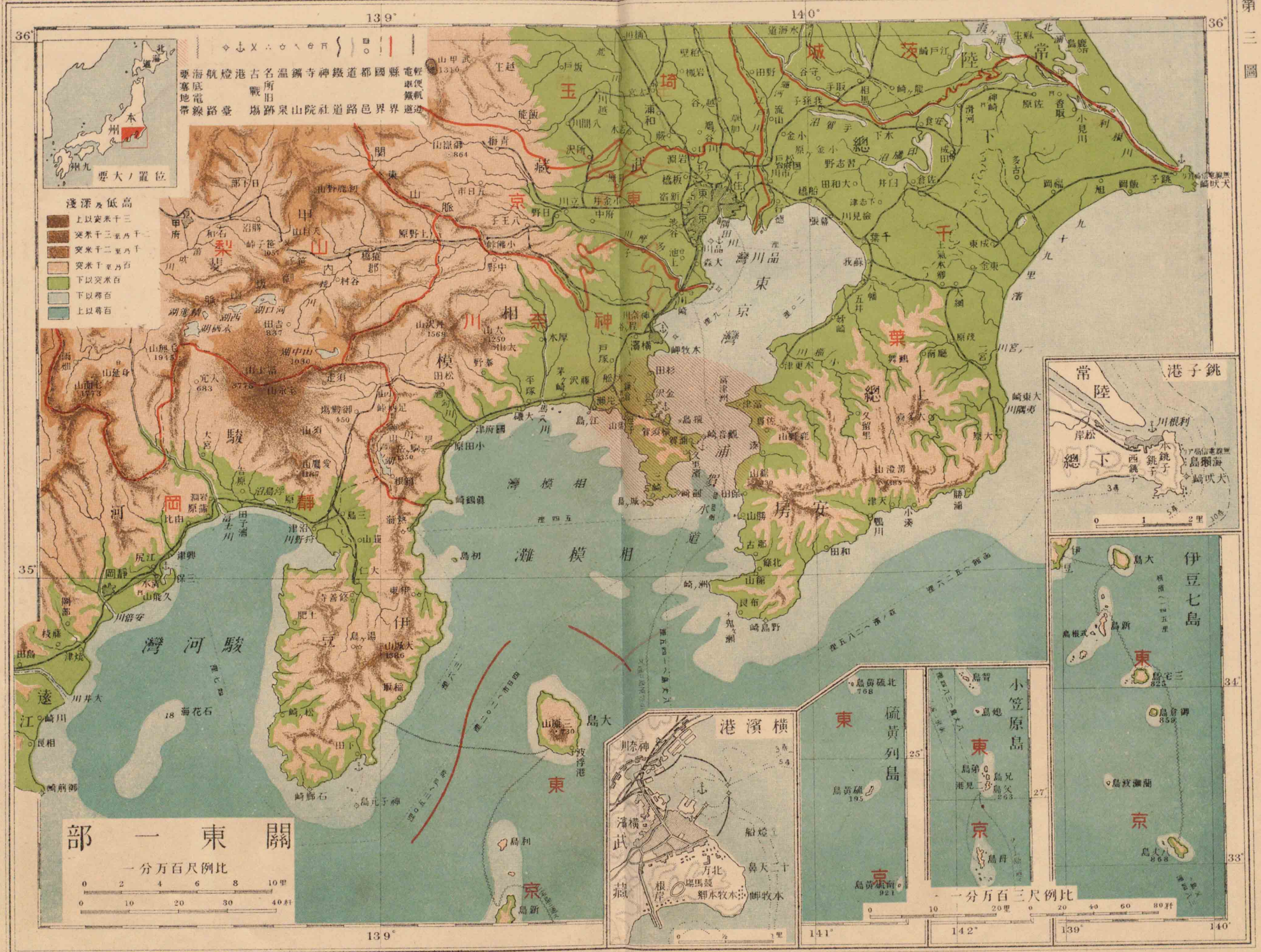


部中州本及東關

油 輕電海航燈港古名温鑛寺神鐵都國縣 記号
 便車 居 戰 所 田 道 道 線 路 臺 場 跡 泉 山 院 社 道 邑 界 界 帶

一分万百二尺測比





淺深及低高
 上以突米千三
 突米千三至乃千二
 突米千二至乃千一
 突米千至乃百
 下以突米百
 下以零百
 上以零百

部一東關
 一分万百尺例比
 0 2 4 6 8 10里
 0 10 20 30 40里

常陸 港口銚子
 岸松 川根利
 總下 西銚子 島嶼海
 0 1 2里

伊豆七島
 島大 島新
 島根式 島三
 島會 島八

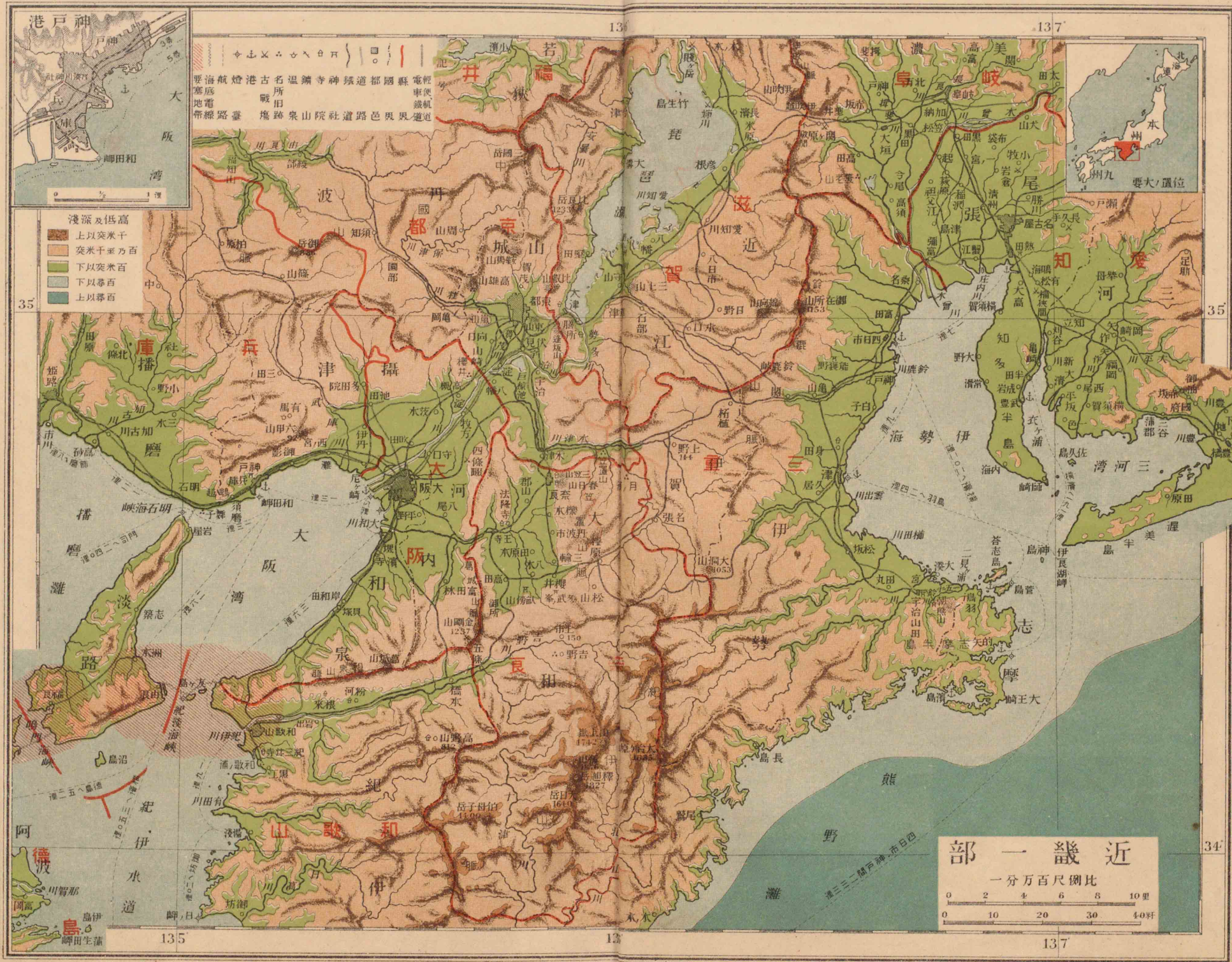
港濱橫
 川奈神 船船
 津橋 島天二十
 根 野馬 野木牧本 野木牧本 野木牧本

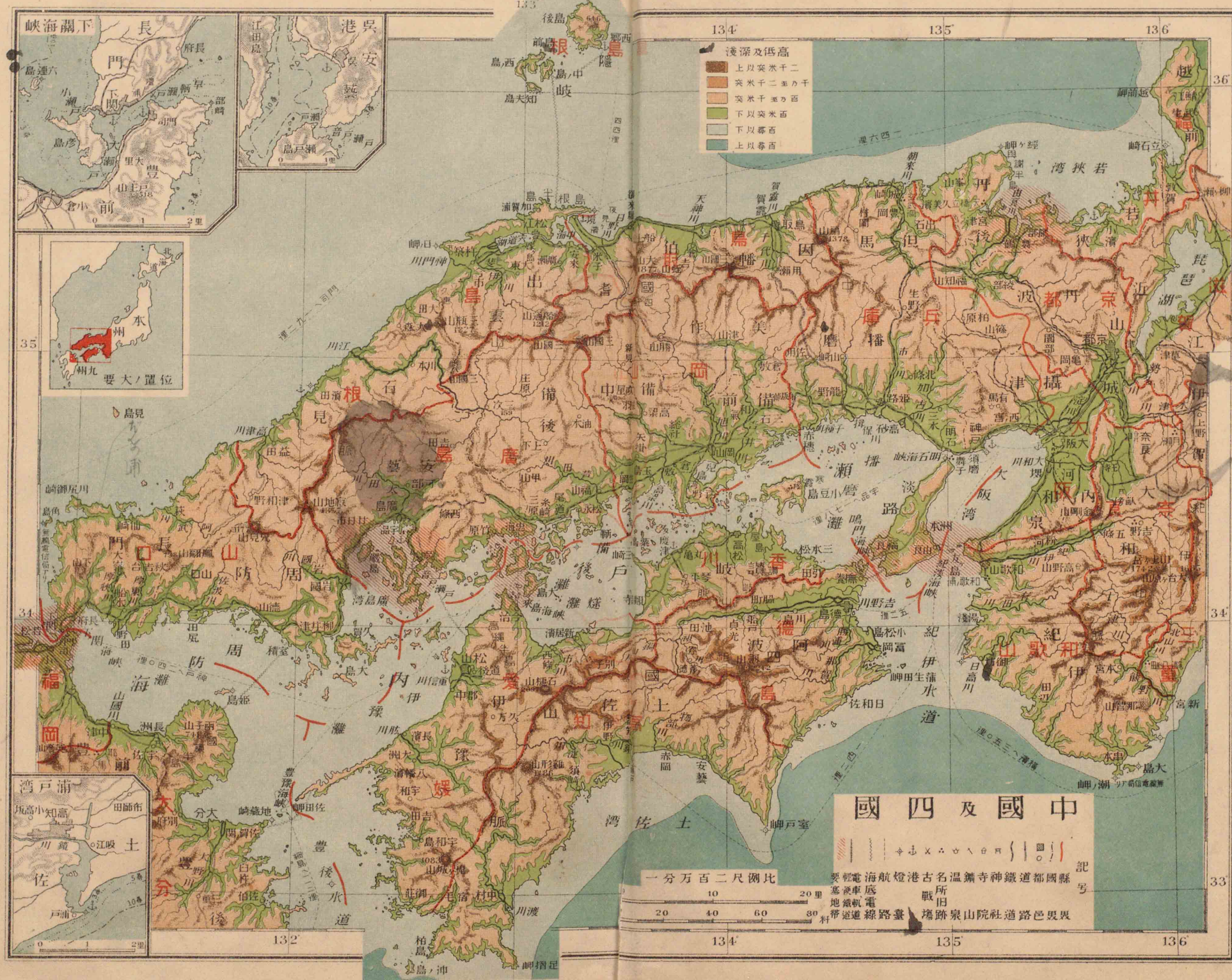
東 硫黃列島
 島嶼北 768
 島嶼南 195
 島嶼東 921
 島嶼西 253
 島嶼南 858
 島嶼北 868

小笠原島
 島嶼北 25
 島嶼南 27
 島嶼東 20
 島嶼西 20
 島嶼南 40
 島嶼北 80
 島嶼東 80
 島嶼西 80
 島嶼南 80



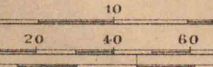




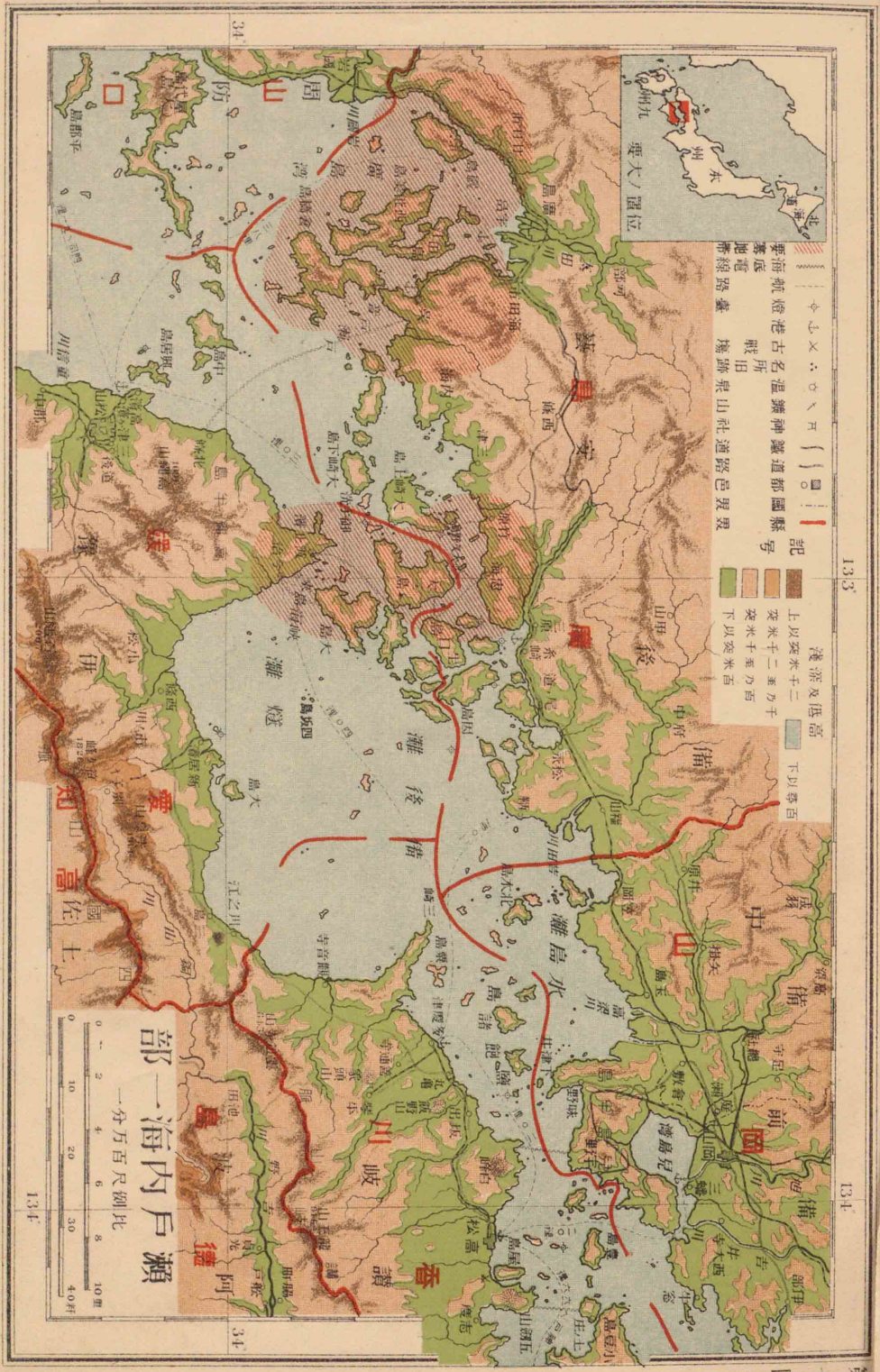


國中及四國

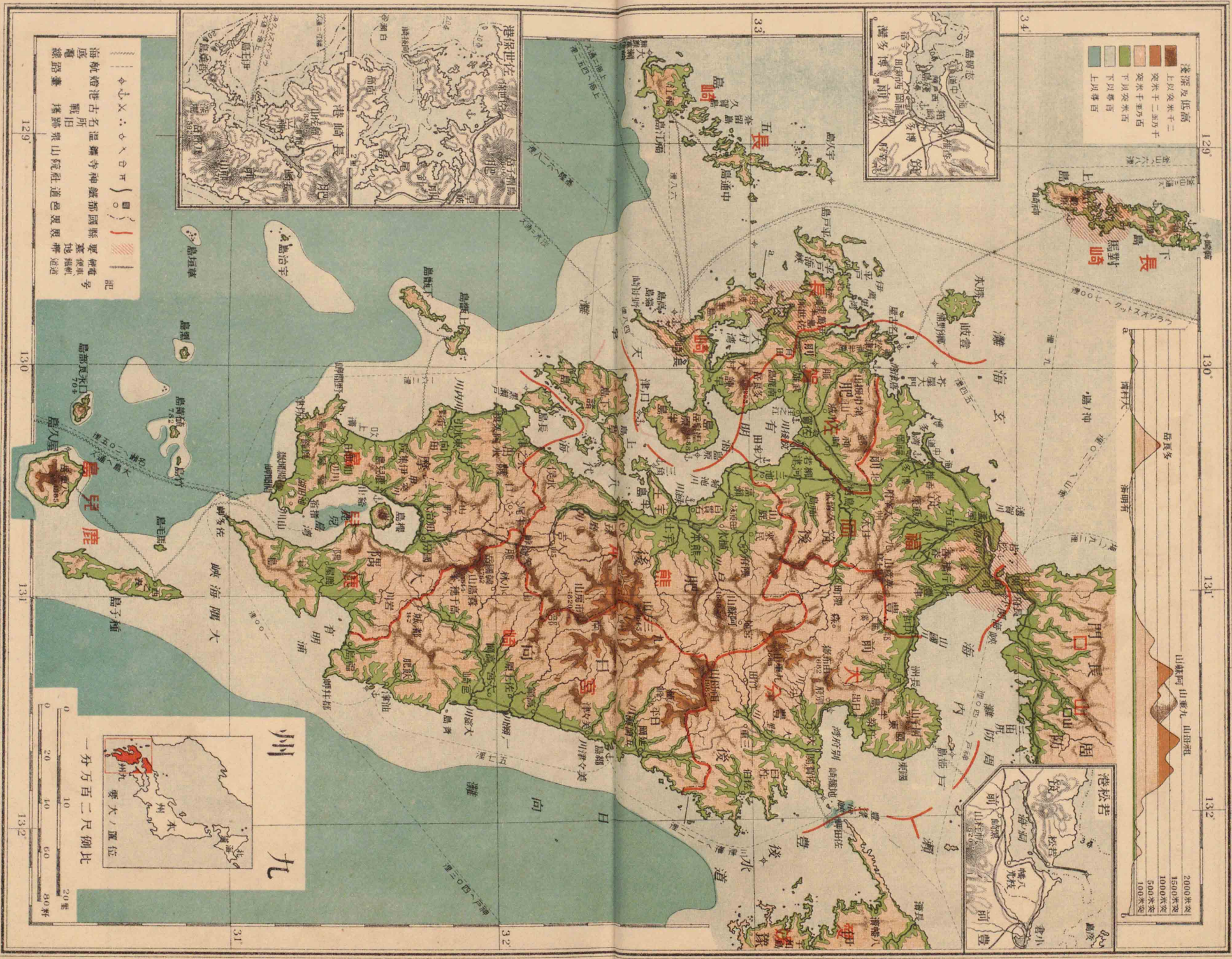
一分万百二尺測比

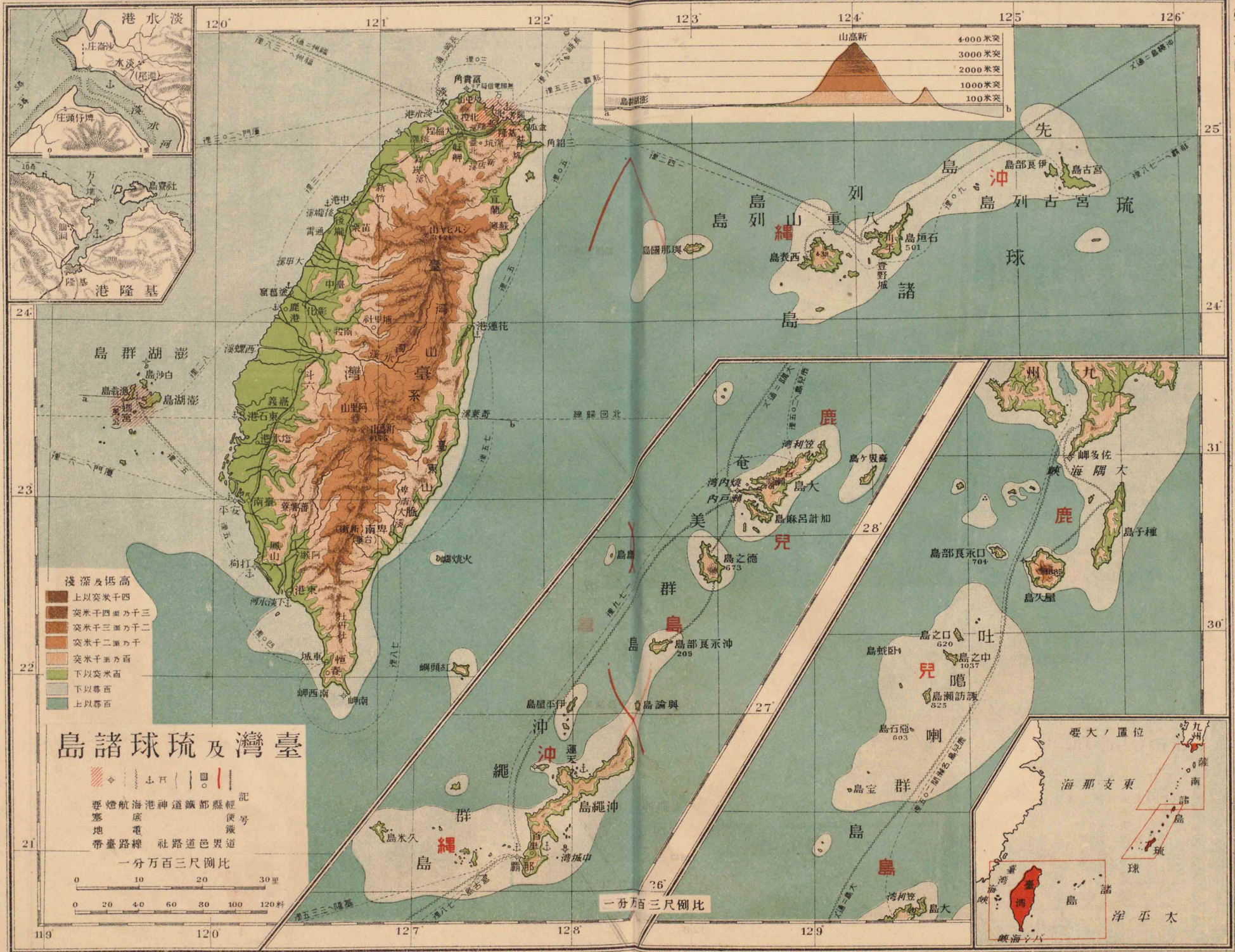


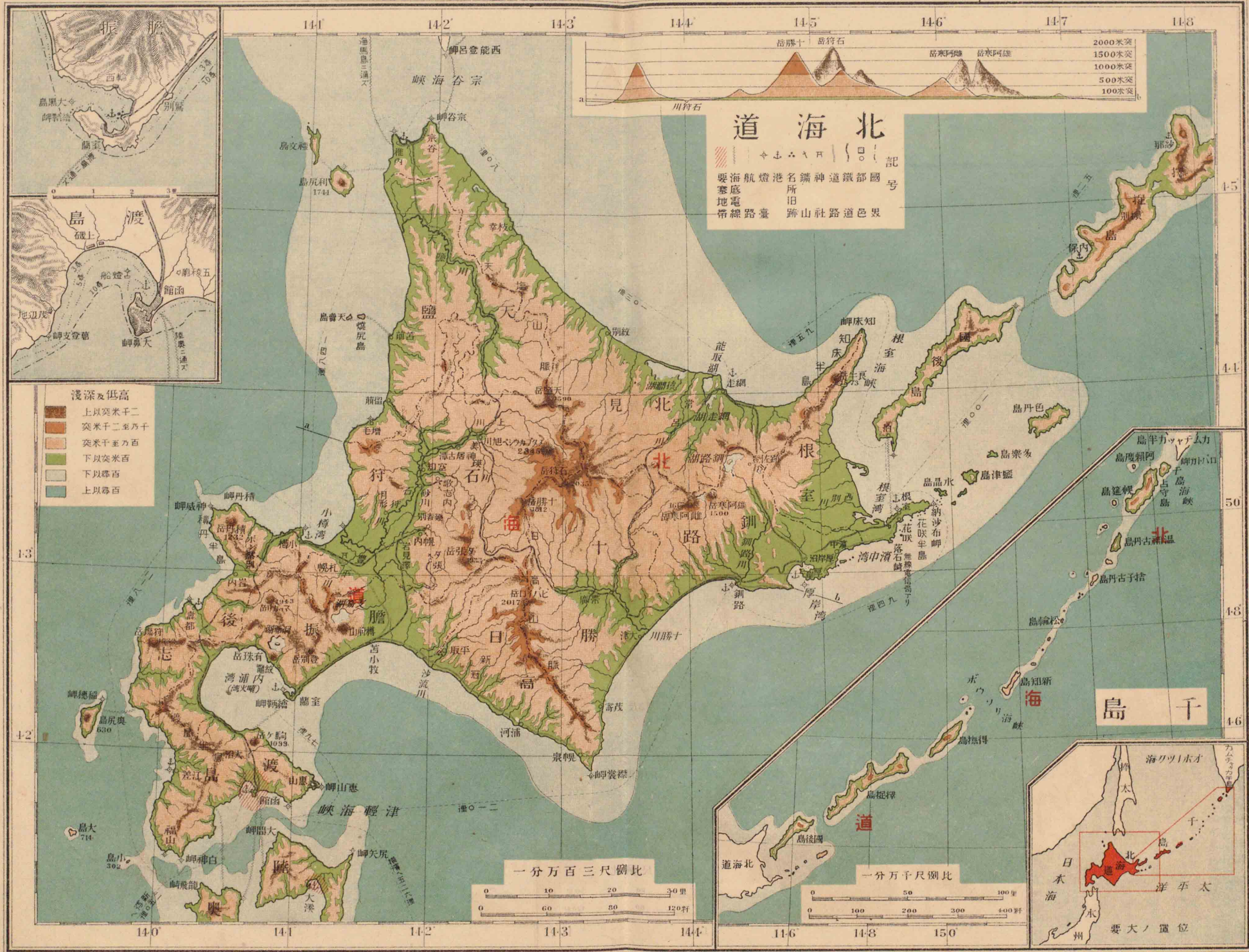
記号
 國縣都鐵道寺名古燈港航海電
 戰所 遺蹟 山院社 道路 邑界
 地 鐵 電 帶 運 線 路 臺 塙 跡 泉 山 院 社 道 路 邑 界

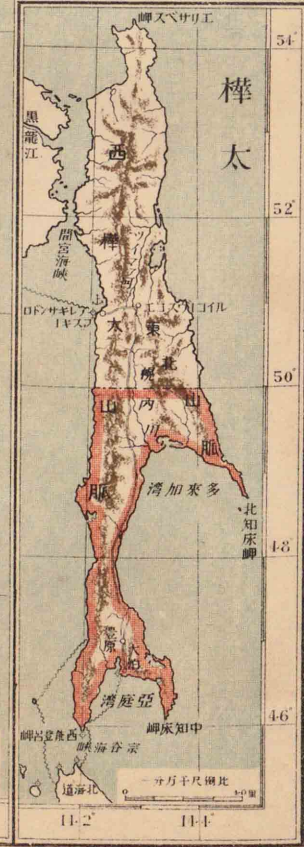
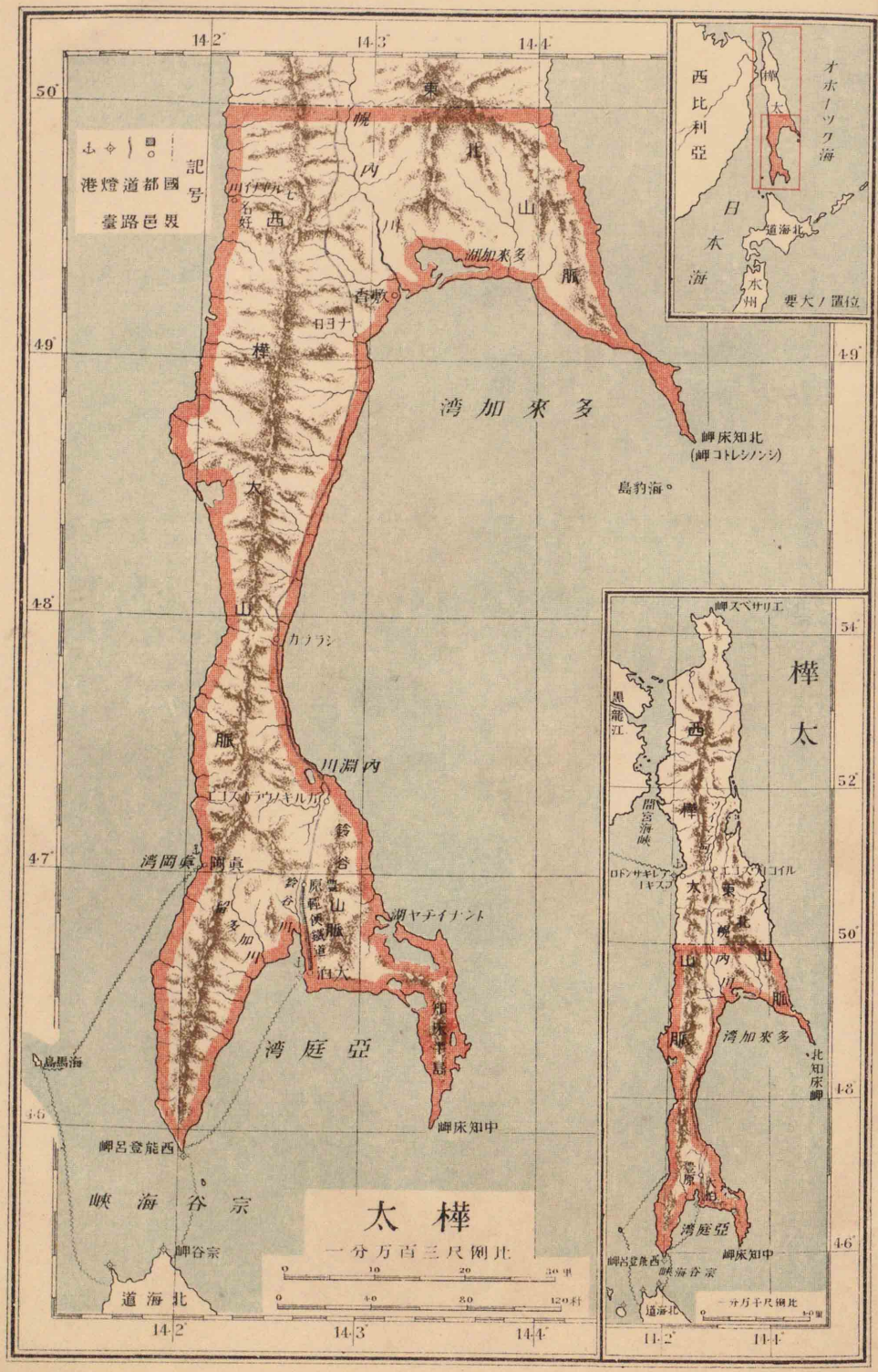


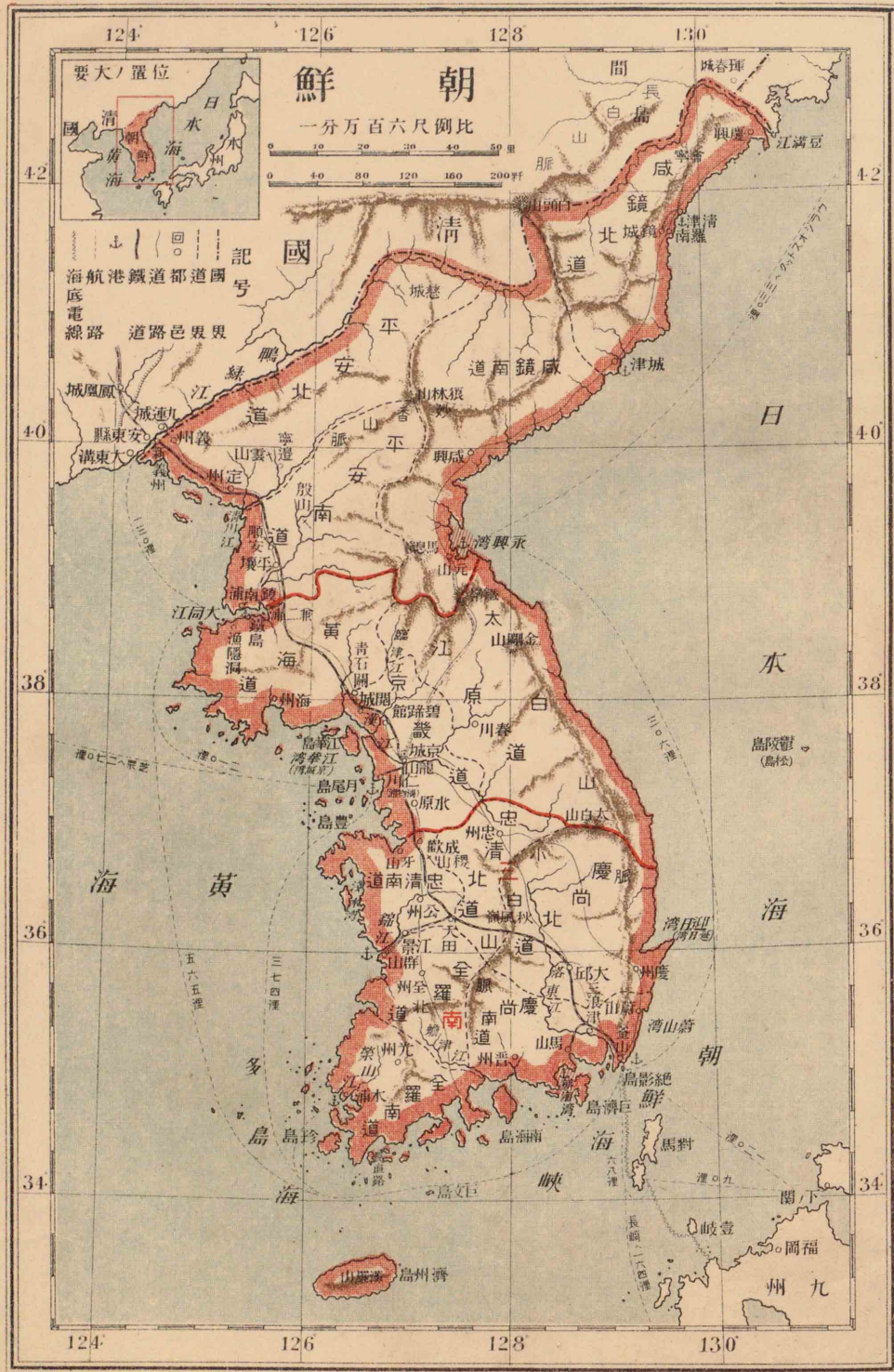
第七圖

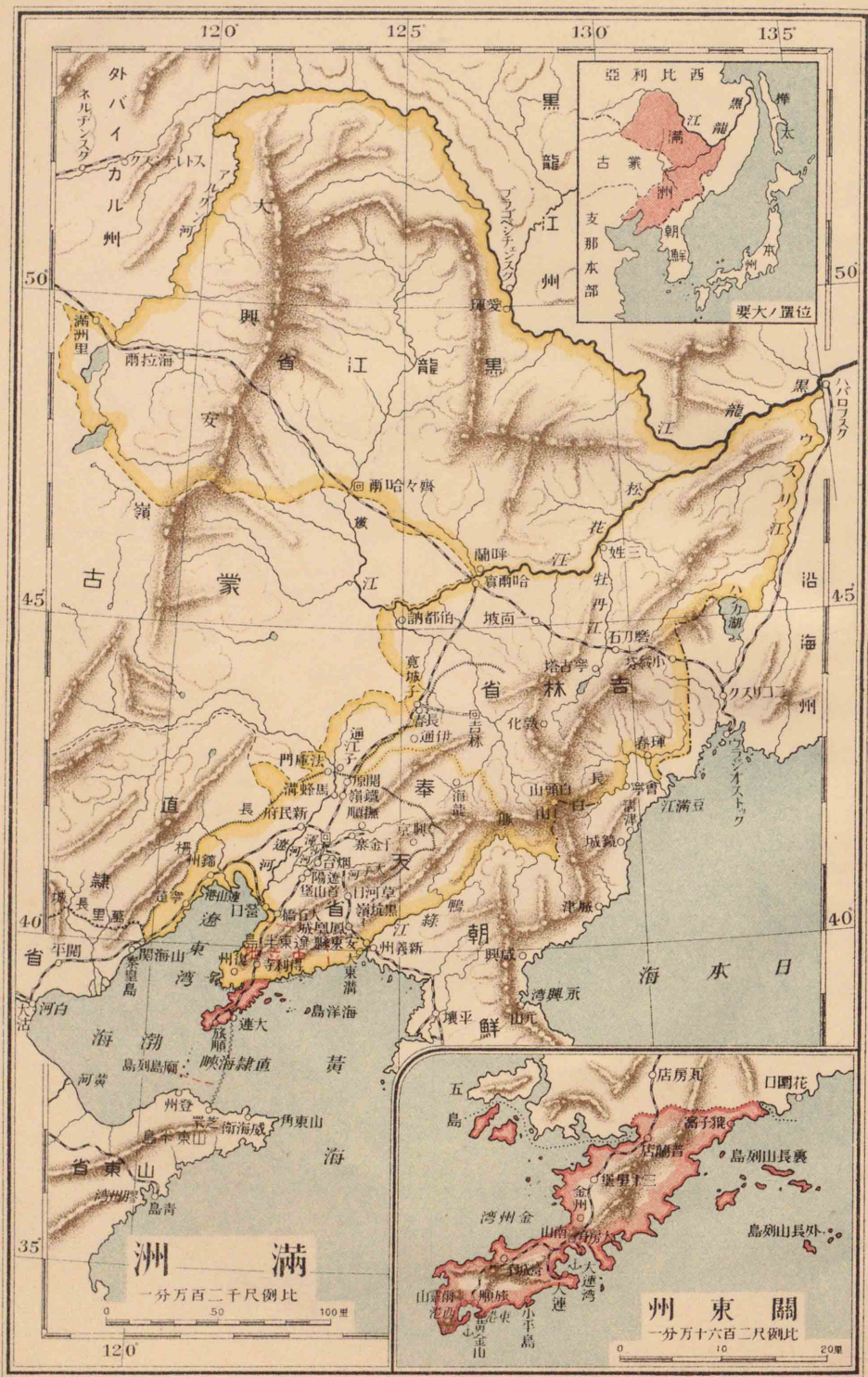












東京小田印行

明治廿九年一月十八日
 明治廿九年二月廿五日
 明治廿九年三月十八日
 明治廿九年四月廿五日
 明治廿九年五月十八日
 明治廿九年六月廿五日
 明治廿九年七月十八日
 明治廿九年八月廿五日
 明治廿九年九月十八日
 明治廿九年十月廿五日
 明治廿九年十一月十八日
 明治廿九年十二月廿五日

全全全全全
 年一年一年一年一年
 一月一月一月一月一月
 廿廿廿廿廿
 日日日日日
 訂訂訂訂訂
 正正正正正
 印印印印印
 刷刷刷刷刷
 一八日
 訂訂
 正正
 八八
 版版
 發發
 行行

(最近統合帝國地圖附)

 定價金五拾錢

山上萬次郎

大日本圖書株式會社

代表者 宮川保全

東京市京橋區銀座壹丁目廿二番地

大日本圖書株式會社

郵便振替貯金口座東京二二九番

各府縣下特約販賣所

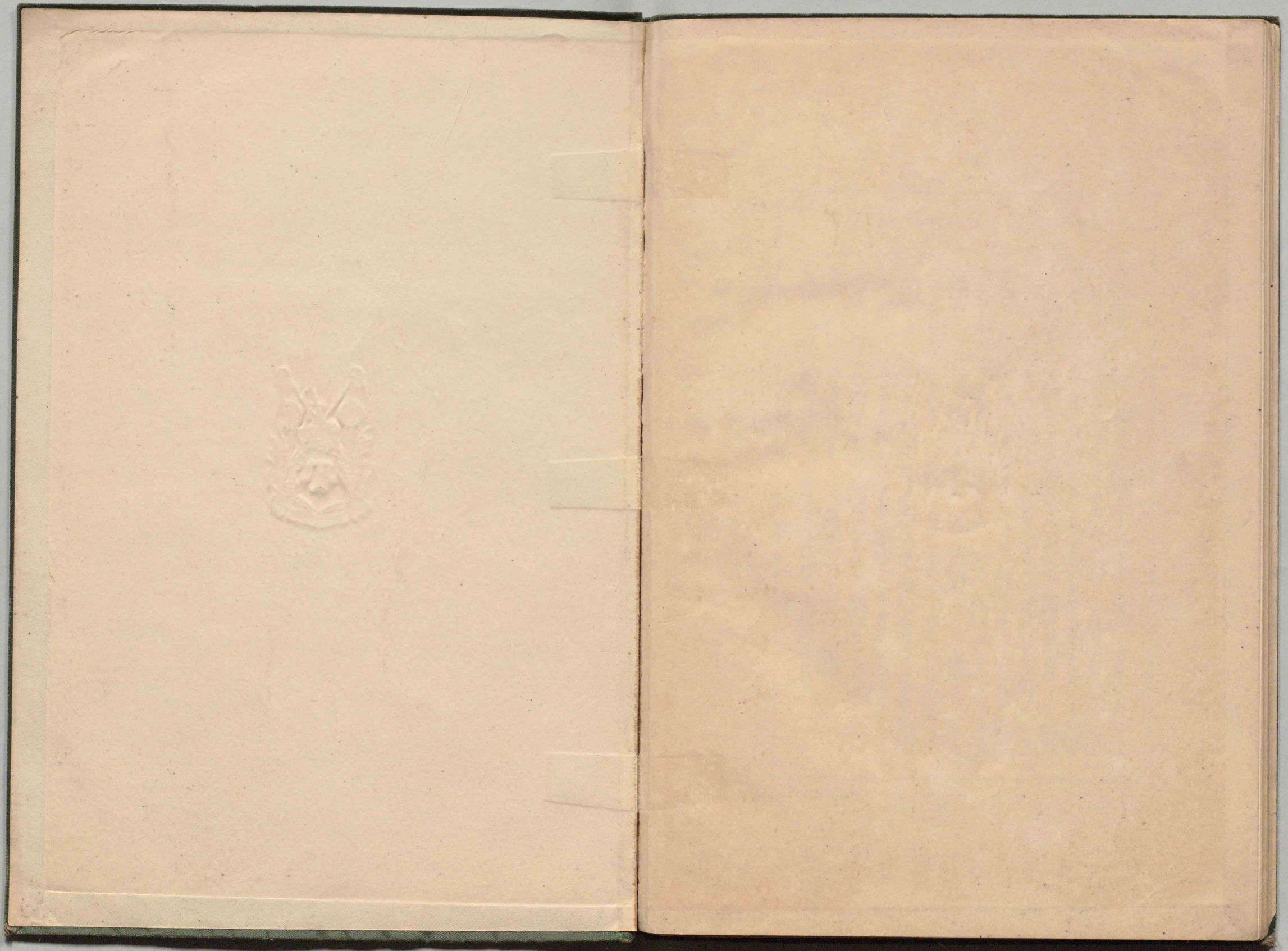


發行所

大日本圖書株式會社特約販賣所

北海道 魁文會。一二堂。富貴堂。川南。東京府 丸善。林平。大倉。水野。青野。三友。内田。杉本。文林堂。北澤館。文星堂。中西屋。東京堂。文會堂。勉強堂。二松堂。松島。東海堂。有隣堂。十字屋。良明堂。藤江。興和堂。弘集堂。勉強堂。新潟縣 北光社。高桑。覺張。目黒。野島。西村。萬松堂支店。埼玉縣 高野。新野。煥乎堂。千葉縣 多田屋。茨城縣 明文堂。川又。寺田。栃木縣 煥乎堂分館。青木。三重縣 岩田。安屋。愛知縣 川瀬。永東。靜岡縣 吉見。谷嶋屋。三原屋。大石。山梨縣 柳正堂。岐阜縣 郁文堂。郁文堂支店。長野縣 日新堂。水學堂。朝陽館。西澤。盛文堂。宮城縣 藤崎。英華堂。金港堂。福井縣 磐岳堂。富山縣 佐藤。文明堂。青森縣 青霞堂。今泉。今泉支店。山形縣 盛文堂。牧野。八文字屋。秋田縣 曙堂。東海林。藤島。富山縣 中田。學海堂。清明堂。京都府 若林。松田。大阪府 柳原。松村。開成館。寶文館。三宅。小谷。北村。今井。兵庫縣 熊谷。石田。福浦。竹内。樂師寺。中井。長崎縣 松崎。奈良縣 文進堂。滋賀縣 廣田。福井縣 品川。石川縣 宇都宮。鳥取縣 德岡。今井。久松堂。鳥根縣 川岡。岡山縣 山陽書齋會社。廣島縣 積善館。芸香堂。山口縣 含英堂。梅龍堂。日新堂。日新堂支店。超世館。和歌山縣 平安堂。德島縣 靜壽堂。香川縣 開益堂。開文會。愛媛縣 向井。土肥。足立。高知縣 富士越。福岡縣 佐野。積善館。博文社。金文堂。大分縣 甲斐。中園。梅津。佐賀縣 牧川。平井。五耶川。熊本縣 長崎。宮崎縣 修進堂。鹿兒島縣 吉田。金光堂。沖繩縣 小澤。臺灣 新高堂。

前田製本





新刊

広島大学図書

2000041349

