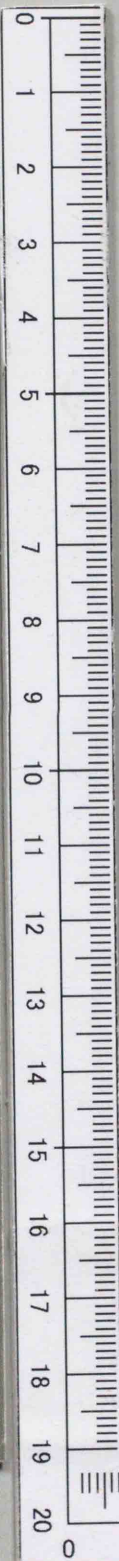


教育部審定

國民學校 春季始業
第六冊 學生用

共和國
教科書
新算術

(筆算) 商務印書館發行



Kodak Gray Scale



© Kodak, 2007 TM: Kodak

A 1 2 3 4 5 6 M 8 9 10 11 12 13 14 15 B 17 18 19

Kodak Color Control Patches

Blue Cyan Green Yellow Red Magenta White 3/Color Black

© Kodak, 2007 TM: Kodak

42095

教科書文庫

4
411
63-1917
200030 2654

目次

第一	課	習萬以內數之數法
第二	課	第一類括號用法,習加法
第三	課	續前,習乘法
第四	課	續前,加減合習
第五	課	續前,乘除合習
第六	課	續前,加乘合習,減乘合習
第七	課	續前,加除合習,減除合習
第八	課	應用雜題
第九	課	習除法布草,法有兩位者
第十	課	續前
第十一	課	續前
第十二	課	續前
第十三	課	第二類括號用法,習減法
第十四	課	續前,習除法
第十五	課	續前,加減合習,乘除合習
第十六	課	續前,加乘合習,減乘合習
第十七	課	續前,加除合習,減除合習
第十八	課	應用雜題

目次

教育部審定

共和國新算術教案筆批

查是書體例與教科書相
符應准作為國民學校教
授用書

民國六年四月十四日

商務印書館謹啓

共又(3)

千位數	百位數	十位數	個位數
1000	100	10	1
2000	200	20	2
3000	300	30	3
4000	400	40	4
5000	500	50	5
6000	600	60	6
7000	700	70	7
8000	800	80	8
9000	900	90	9

十千爲萬

試讀下之各數。

3000 2500 3330
5681 9002 8080
6308 7082
5000 3600 5690
7831 8009 9010
5206 6063

下之各數試寫出其數碼。

四千 三千九百 六千零七十
五千二百三十 七千三百零九
六千零零三 四千三百五十九
二千零五十八 八千一百零七
七千二百七十三 九千五百
六千零九十四 五千三百十三

() 括號

$$(567 + 783) + 842 = 2192$$

$$(1) 567 + 783 = 1350$$

$$(2) 1350 + 842 = 2192$$

$$567 + (783 + 842) = 2192$$

$$(1) 783 + 842 = 1625$$

$$(2) 567 + 1625 = 2192$$

$$(631 + 978) + 939 = \triangle$$

$$437 + (3257 + 641) = \triangle$$

$$(4372 + 651) + 904 = \triangle$$

$$526 + (384 + 759) = \triangle$$

$$(5032 + 345) + 588 = \triangle$$

$$709 + (846 + 707) = \triangle$$

昨日付筆錢 752 文。墨錢 586 文。
今日付紙錢 644 文。問昨日今日。共
用錢若干文。

昨日付柴錢 2460 文。今日付米錢
1700 文。鹽錢 2570 文。問昨日今日。共
用錢若干文。

趙甲買屋兩所。一所計價銀 789
圓。一所計價銀 1614 圓。後又買屋一
所。計價銀 2000 圓。問趙甲兩次。共用
銀若干圓。

兄有地兩塊。一塊值銀 1340 圓。一
塊值銀 1150 圓。弟有地兩塊。一塊值
銀 1200 圓。一塊值銀 1500 圓。問二人
之地。共值銀若干圓。

$$(25 \times 13) \times 19 = 6175$$

$$(1) 25 \times 13 = 325$$

$$(2) 325 \times 19 = 6175$$

$$25 \times (13 \times 19) = 6175$$

$$(1) 13 \times 19 = 247$$

$$(2) 25 \times 247 = 6175$$

$$(53 \times 14) \times 12 = \triangle$$

$$49 \times (15 \times 13) = \triangle$$

$$(72 \times 8) \times 13 = \triangle$$

$$59 \times (7 \times 21) = \triangle$$

$$(64 \times 12) \times 9 = \triangle$$

$$24 \times (27 \times 13) = \triangle$$

訂紙簿 18 本。每本用紙 32 張。每張價錢 2 文。問共該紙價錢幾文。

買布 12 匹。每匹長 6 丈。每丈價銀 16 角。問共該銀若干角。

白糖 32 包。每包 108 斤。每斤價銀 2 角。問共價銀若干角。

茶葉 24 箱。每箱 78 斤。每斤價銀 3 角。問共價銀若干角。

一星期有 7 日。一日走路 44 里。經過 4 星期。問可走路若干里。

有兄弟 5 人。各買田 63 畝。每畝價銀 24 圓。問各人所買之田。共該價銀若干圓。

$$(294 + 1032) - 541 = 785$$

$$(1) 294 + 1032 = 1326$$

$$(2) 1326 - 541 = 785$$

$$294 + (1032 - 541) = 785$$

$$(1) 1032 - 541 = 491$$

$$(2) 294 + 491 = 785$$

$$(756 + 839) - 442 = \triangle$$

$$534 + (789 - 651) = \triangle$$

$$(477 + 608) - 509 = \triangle$$

$$737 + (994 - 572) = \triangle$$

$$(808 + 496) - 392 = \triangle$$

$$234 + (1532 - 1340) = \triangle$$

帽價計錢 580 文。衣價計錢 2400 文。鞋價計錢 876 文。問衣帽之共價若干文。又問衣帽共價。比鞋價多若干文。

衣價 2160 文。鞋價 975 文。帽價比鞋價少 250 文。問帽價若干文。又問衣帽之價。共計若干文。

甲營有兵 884 名。乙營有兵 568 名。丙營有兵 484 名。問甲乙兩營之兵若干名。又問丙營之兵。比甲乙兩營少若干名。

前營有兵 1200 名。中營有兵 900 名。後營之兵。比中營少 200 名。問後營之兵若干名。又問前後兩營。共計若干名。

$$(83 \times 98) \div 7 = 1162$$

$$(1) 83 \times 98 = 8134$$

$$(2) 8134 \div 7 = 1162$$

$$83 \times (98 \div 7) = 1162$$

$$(1) 98 \div 7 = 14$$

$$(2) 83 \times 14 = 1162$$

$$(116 \times 81) \div 9 = \triangle$$

$$143 \times (88 \div 8) = \triangle$$

$$(234 \times 42) \div 6 = \triangle$$

$$219 \times (35 \div 7) = \triangle$$

$$(169 \times 56) \div 8 = \triangle$$

$$187 \times (45 \div 5) = \triangle$$

有茶葉 56 箱。每箱 72 斤。共計若干斤。若 9 人均分之。每人得幾斤。

茶葉 64 箱。8 人分買之。每人買幾箱。若每箱 96 斤。問每人買幾斤。

生漆 48 桶。每桶 88 斤。共計若干斤。以 8 日工夫售盡。每日售幾斤。

黃漆 12 斤。可換生漆 4 斤。問生漆一斤。可換黃漆幾斤。若黃漆每斤價錢 448 文。問生漆每斤值錢若干文。

生絲 123 包。每包 76 斤。共計若干斤。用 4 船分裝之。每船裝幾斤。

生絲 81 包。用 9 車裝運。每車裝幾包。若每包重 108 斤。問每車所裝。計重若干斤。

$$(78 \times 28) + 1456 = \triangle$$

$$789 + (128 \times 19) = \triangle$$

$$(69 \times 42) + 1508 = \triangle$$

$$2708 + (158 \times 34) = \triangle$$

買羊117隻。每隻價銀50角。又買牛一隻。價銀560角。問共用銀幾角。

買馬一匹。價銀49圓。買驢139匹。每匹價銀29圓。問共用銀幾圓。

前3日。每日走路120里。今日又走128里。問共走過若干里。

昨日已織布80尺。今日僱織工5人。每人各織布24尺。問昨今兩日。共織布若干尺。

$$(57 \times 61) - 2089 = \triangle$$

$$3409 - (64 \times 53) = \triangle$$

$$(123 \times 14) - 965 = \triangle$$

$$5681 - (133 \times 22) = \triangle$$

做衣28件。每件需布16尺。今祇有布335尺。問尙缺若干尺。

做衣需布552尺。今有布13匹。每匹長32尺。問尙缺若干尺。

酒142斤。以每斤56文售去。除本錢5360文。問賺錢幾文。

販來果子。計價錢1764文。除去腐壞。剩72個。每個以20文售去。問虧本幾文。

$$(369 \div 3) + 5042 = \triangle$$

$$846 + (2124 \div 9) = \triangle$$

$$(7357 \div 7) + 289 = \triangle$$

$$3104 + (2856 \div 8) = \triangle$$

鴨蛋每7個。價銀一角。今買鴨蛋1029個。該銀幾角。鴨蛋價付出之後。尚餘銀29角。問原有銀幾角。

原有銀345角。今又售雞蛋1428個。每6個售銀一角。問此時共有銀若干角。

牛8頭。值銀384圓。馬一匹。值銀66圓。問一牛一馬。共值銀幾圓。

驢一匹。值銀36圓。馬7匹。價值銀525圓。問一驢一馬。共值銀幾圓。

$$(6344 \div 8) - 512 = \triangle$$

$$4156 - (5138 \div 7) = \triangle$$

$$(2925 \div 9) - 168 = \triangle$$

$$574 - (2310 \div 5) = \triangle$$

銅錢1750文。爲5日間之進款。問每日進款若干文。若每日出款祇250文。問每日可積蓄若干文。

每日進款480文。而7日之出款。爲2520文。問每日可積蓄若干文。

某人以田1575畝。分給7子。問每子得若干畝。其自留之田。則比各子所得者少25畝。問自留者有若干畝。

江之此岸。有貨船 108 隻。江之彼岸。有漁船 183 隻。客船 97 隻。問江之兩岸。共有船若干隻。

某地方有學校 16 所。每一學校有學生 200 人。每一學生收學費銀 3 圓。問共收銀若干圓。

買米應付錢 5340 文。買鹽應付錢 3560 文。已付過 6000 文。問尙欠錢若干文。

買油付錢 398 文。買酒付錢 576 文。原有錢 1562 文。問付後應餘幾文。

買綢 4 丈。每丈需銀 36 角。今以此價改買細布 6 丈。問此細布每丈之價。計銀若干角。

販來果子 125 個。每個價錢 12 文。至售出時。除去腐壞。祇剩 100 個。若照原價售去。問須虧本幾文。

一小孩攜錢出遊。買皮球 2 個。每個價錢 130 文。回來尙餘錢 152 文。問原攜之錢。有若干文。

皮球每個。需價錢 124 文。如買 3 個。則所攜之錢。不足 122 文。問所攜之錢。有幾文。

甲每日之工資。比乙多 150 文。乙之工資。7 日得錢 2450 文。問甲之工資。每日得錢若干文。

9 人共織布 819 尺。問每人所織。比 100 尺尙少幾尺。

春季始業新算術第六册

第九課

$$\begin{array}{r} 6 \\ 12 \overline{)72} \\ \underline{72} \\ 0 \end{array}$$

$72 \div 18 = \triangle$

$91 \div 13 = \triangle$

$85 \div 17 = \triangle$

$$\begin{array}{r} 9 \\ 12 \overline{)108} \\ \underline{108} \\ 0 \end{array}$$

$175 \div 25 = \triangle$

$252 \div 28 = \triangle$

$238 \div 34 = \triangle$

$$\begin{array}{r} 4 \\ 20 \overline{)80} \\ \underline{80} \\ 0 \end{array}$$

$90 \div 30 = \triangle$

$80 \div 40 = \triangle$

$60 \div 20 = \triangle$

$$\begin{array}{r} 5 \\ 20 \overline{)100} \\ \underline{100} \\ 0 \end{array}$$

$100 \div 50 = \triangle$

$300 \div 60 = \triangle$

$400 \div 80 = \triangle$

十八

春季始業新算術第六册

第十課

$$\begin{array}{r} 13 \\ 23 \overline{)299} \\ \underline{23} \\ 69 \\ \underline{69} \\ 0 \end{array}$$

$$\begin{array}{r} 47 \\ 23 \overline{)1081} \\ \underline{92} \\ 161 \\ \underline{161} \\ 0 \end{array}$$

$672 \div 28 = \triangle$

$703 \div 19 = \triangle$

$954 \div 53 = \triangle$

$910 \div 26 = \triangle$

$731 \div 43 = \triangle$

$$\begin{array}{r} 21 \\ 30 \overline{)630} \\ \underline{60} \\ 30 \\ \underline{30} \\ 0 \end{array}$$

$$\begin{array}{r} 92 \\ 30 \overline{)2760} \\ \underline{270} \\ 60 \\ \underline{60} \\ 0 \end{array}$$

$690 \div 30 = \triangle$

$960 \div 40 = \triangle$

$650 \div 50 = \triangle$

$910 \div 70 = \triangle$

$880 \div 80 = \triangle$

$1872 \div 39 = \triangle$

$1520 \div 80 = \triangle$

$1512 \div 56 = \triangle$

$2160 \div 90 = \triangle$

$4473 \div 71 = \triangle$

$2730 \div 70 = \triangle$

$2442 \div 33 = \triangle$

$3180 \div 60 = \triangle$

十九

春季始業新算術第六册

第十一課

$$\begin{array}{r} 123 \\ 34 \overline{)4182} \\ \underline{34} \\ 78 \\ \underline{68} \\ 102 \\ \underline{102} \\ 0 \end{array}$$

$$\begin{array}{r} 324 \\ 30 \overline{)9720} \\ \underline{90} \\ 72 \\ \underline{60} \\ 120 \\ \underline{120} \\ 0 \end{array}$$

$$\begin{array}{r} 30 \\ 25 \overline{)750} \\ \underline{75} \\ 0 \end{array}$$

$8496 \div 24 = \triangle$

$5814 \div 18 = \triangle$

$6858 \div 27 = \triangle$

$8299 \div 43 = \triangle$

$7968 \div 32 = \triangle$

$7850 \div 50 = \triangle$

$8340 \div 60 = \triangle$

$9880 \div 40 = \triangle$

$7500 \div 60 = \triangle$

$9520 \div 80 = \triangle$

$520 \div 13 = \triangle$

$510 \div 17 = \triangle$

$920 \div 23 = \triangle$

$950 \div 19 = \triangle$

$840 \div 14 = \triangle$

春季始業新算術第六册

第十一課

$$\begin{array}{r} 90 \\ 29 \overline{)2610} \\ \underline{261} \\ 0 \end{array}$$

$3220 \div 46 = \triangle$

$3420 \div 38 = \triangle$

$4240 \div 53 = \triangle$

$4690 \div 67 = \triangle$

$6570 \div 73 = \triangle$

$$\begin{array}{r} 20 \\ 40 \overline{)800} \\ \underline{80} \\ 0 \end{array}$$

$600 \div 20 = \triangle$

$800 \div 20 = \triangle$

$600 \div 30 = \triangle$

$900 \div 30 = \triangle$

$400 \div 20 = \triangle$

$$\begin{array}{r} 50 \\ 80 \overline{)4000} \\ \underline{400} \\ 0 \end{array}$$

$2000 \div 50 = \triangle$

$4000 \div 50 = \triangle$

$3000 \div 60 = \triangle$

$2000 \div 40 = \triangle$

$3000 \div 50 = \triangle$

二十一

$\begin{array}{r} 209 \\ 31 \overline{)6479} \\ \underline{62} \\ 279 \\ \underline{279} \\ 0 \end{array}$	$6992 \div 23 = \triangle$ $7695 \div 19 = \triangle$ $8998 \div 22 = \triangle$ $7042 \div 14 = \triangle$ $7904 \div 13 = \triangle$
$\begin{array}{r} 307 \\ 30 \overline{)9210} \\ \underline{90} \\ 210 \\ \underline{210} \\ 0 \end{array}$	$8280 \div 40 = \triangle$ $5400 \div 50 = \triangle$ $8160 \div 80 = \triangle$ $7280 \div 70 = \triangle$ $6240 \div 30 = \triangle$
$\begin{array}{r} 140 \\ 28 \overline{)3920} \\ \underline{28} \\ 112 \\ \underline{112} \\ 0 \end{array}$	$9540 \div 53 = \triangle$ $7820 \div 34 = \triangle$ $6880 \div 43 = \triangle$ $9880 \div 26 = \triangle$ $7020 \div 18 = \triangle$

$\begin{array}{r} 190 \\ 50 \overline{)9500} \\ \underline{50} \\ 450 \\ \underline{450} \\ 0 \end{array}$	$8400 \div 70 = \triangle$ $9600 \div 60 = \triangle$ $6800 \div 40 = \triangle$ $7500 \div 50 = \triangle$ $8700 \div 30 = \triangle$
$\begin{array}{r} 300 \\ 28 \overline{)8400} \\ \underline{84} \\ 0 \end{array}$	$9900 \div 33 = \triangle$ $9600 \div 24 = \triangle$ $6800 \div 17 = \triangle$ $7800 \div 26 = \triangle$ $8700 \div 29 = \triangle$
$\begin{array}{r} 200 \\ 40 \overline{)8000} \\ \underline{80} \\ 0 \end{array}$	$6000 \div 20 = \triangle$ $8000 \div 20 = \triangle$ $6000 \div 30 = \triangle$ $9000 \div 30 = \triangle$ $4000 \div 20 = \triangle$

$$923 - 234 - 123 = 566$$

$$(1) 923 - 234 = 689$$

$$(2) 689 - 123 = 566$$

$$923 - (234 - 123) = 812$$

$$(1) 234 - 123 = 111$$

$$(2) 923 - 111 = 812$$

$$872 - 431 - 264 = \triangle$$

$$564 - (328 - 173) = \triangle$$

$$1887 - 878 - 513 = \triangle$$

$$999 - (674 - 323) = \triangle$$

$$1842 - (993 - 560) = \triangle$$

$$1821 - 934 - 765 = \triangle$$

$$5335 - 2198 - 1350 = \triangle$$

有兵 1350 名。內砲兵 560 名。餘爲馬兵步兵。問馬兵步兵。共若干名。

又知馬兵爲 380 名。問步兵幾名。

步兵 1350 名。砲兵 560 名。馬兵比砲兵少 180 名。問馬兵有若干名。

又問馬兵比步兵少若干名。

上米之價。每斗 678 文。中米之價。每斗 584 文。次米之價。每斗比中米賤 64 文。問每斗價若干文。又問每斗比上米價賤若干文。

第一匹布。長 4 丈 6 尺 5 寸。第二匹布。長 3 丈 9 尺 8 寸。第三匹布。比第二匹短 4 尺 8 寸。問長若干。又問第三匹布。比第一匹布短若干。

$$2304 \div 96 \div 8 = 3$$

$$(1) 2304 \div 96 = 24$$

$$(2) 24 \div 8 = 3$$

$$2304 \div (96 \div 8) = 192$$

$$(1) 96 \div 8 = 12$$

$$(2) 2304 \div 12 = 192$$

$$4116 \div 84 \div 7 = \triangle$$

$$7956 \div (78 \div 6) = \triangle$$

$$7623 \div 99 \div 11 = \triangle$$

$$9801 \div (99 \div 9) = \triangle$$

$$8624 \div 56 \div 7 = \triangle$$

$$9072 \div (72 \div 9) = \triangle$$

$$8232 \div (84 \div 14) = \triangle$$

有米48袋。共76石8斗。問每袋容米若干。若每袋米分給兵4名。問每兵一名得米若干。

有米56袋。共78石4斗。每袋米分給兵7名。問每兵一名得米若干。

有豆36袋。共540斗。每2袋裝一車。問可裝若干車。又問每車所裝豆若干斗。

有豆42袋。共630斗。每3袋裝一車。問每車裝豆若干斗。

甲於6日內。走路720里。甲走一日。乙須走2日。問乙每日走若干。

張於28日內。走路2156里。以7日爲星期計之。問每星期走路若干。

$$5341 - 2160 + 138 = 3319$$

$$5341 - (2160 + 138) = 3043$$

$$3089 - 284 + 756 = \triangle$$

$$1897 - (899 + 753) = \triangle$$

$$4433 - 2257 + 189 = \triangle$$

$$5083 - (3408 + 973) = \triangle$$

$$5907 - (3452 + 1872) = \triangle$$

原有兵 1200 名。因戰事調出 350 名。後又新招 480 名。問共有兵幾名。

原有錢 1460 文。買書用 490 文。買筆用 380 文。問尚餘錢若干文。

有馬 2400 匹。其中黃色者 860 匹。黑色者 945 匹。餘皆為白色者。問白色之馬。有若干匹。

$$7047 \div 27 \times 3 = 783$$

$$7047 \div (27 \times 3) = 87$$

$$1456 \div 13 \times 7 = \triangle$$

$$2205 \div (21 \times 3) = \triangle$$

$$2652 \div (17 \times 4) = \triangle$$

$$4899 \div 23 \times 3 = \triangle$$

$$3895 \div (19 \times 5) = \triangle$$

黃酒 28 斤。值錢 2688 文。今買 3 斤。該錢若干文。

每 16 兩為一斤。白酒 3 斤。其價值錢 576 文。問白酒一兩。值錢幾文。

有呢 5 匹。每匹長 12 丈。共價值銀圓 1440 角。問每呢一丈。價值銀圓若干角。

$$253 + 312 \times 12 = 3997$$

$$(253 + 312) \times 12 = 6780$$

$$25 \times 161 + 217 = 4242$$

$$25 \times (161 + 217) = 9450$$

$$208 + 192 \times 13 = \triangle$$

$$(187 + 228) \times 14 = \triangle$$

$$306 + 218 \times 15 = \triangle$$

$$(187 + 195) \times 23 = \triangle$$

買橘子 168 個。每個價錢 14 文。又付生梨價錢 864 文。問共用錢幾文。

男孩 152 人。女孩 144 人。每人給以餅乾 16 片。問共該餅乾若干片。

工廠 26 所。每所有男工 186 人。女工 128 人。問共有男女工若干人。

$$5341 - 2189 \times 2 = 963$$

$$(5341 - 2189) \times 2 = 6304$$

$$96 \times 97 - 75 = 9237$$

$$96 \times (97 - 75) = 2112$$

$$4475 - 1373 \times 3 = \triangle$$

$$(2489 - 583) \times 4 = \triangle$$

$$38 \times 76 - 32 = \triangle$$

$$89 \times (64 - 15) = \triangle$$

買生梨 188 個。每個價錢 22 文。原有錢 6930 文。應尙餘幾文。

買梨 218 個。買橘 134 個。每個價錢均 15 文。問梨價比橘價多幾文。

男工 186 人。女工 128 人。26 日之內。男比女多之工數。共計若干。

$$288 + 444 \div 12 = 325$$

$$(288 + 444) \div 12 = 61$$

$$3888 \div 36 + 12 = 120$$

$$3888 \div (36 + 12) + 81$$

$$833 + 901 \div 17 = \triangle$$

$$(957 + 2697) \div 29 = \triangle$$

$$3168 \div 33 + 15 = \triangle$$

$$1872 \div (26 + 22) = \triangle$$

舊有書360本。今又買紙8100張。

每45張訂成書一本。共有書幾本。

紅茶6664斤。綠茶2744斤。每茶葉

98斤裝成一箱。問可裝幾箱。

織出手巾。先3072方。又3936方。每

12方包成一打。問共有幾打。

$$646 - 459 \div 17 = 619$$

$$(646 - 459) \div 17 = 11$$

$$7728 \div 84 - 38 = 54$$

$$7728 \div (84 - 38) = 168$$

$$2088 - 1176 \div 24 = \triangle$$

$$(2272 - 1088) \div 32 = \triangle$$

$$2584 \div 34 - 15 = \triangle$$

$$4928 \div (56 - 12) = \triangle$$

販到茶葉792箱。售價每箱12圓。
已售銀456圓。問未售者幾箱。

8日之內。應寫字4000個。今少寫
1088個。問每日所寫幾個。

豫算24日之用。需錢8736文。今不
足3日。錢已用完。問每日用若干文。

有18人合本經商。賺利銀2088圓。
問每人應得若干圓。

招工人84名。共付工價銀1008圓。
問每人得銀若干圓。

有羊三羣。第一羣793隻。第二羣
比第一羣少216隻。第三羣比第二
羣少133隻。問第三羣有幾隻。

第一日寫字2345個。第二日寫字
2165個。第三日比第二日少寫90字。
問比第一日少寫若干字。

買石榴48個。計價錢2256文。今分
給12童。問每童所得。值錢幾文。

有路380里。昨日走124里。今日走
132里。欲明日走到。問須走幾里。

有6人做工9日。共得工資計錢
6480文。問每人每日。得錢幾文。

雞卵120個。每個值錢17文。再加
錢460文。可換麥一石。問麥一石之
價。該錢幾文。

買鉛筆112枝。毛筆128枝。每枝之
價。均36文。問共該錢幾文。

有玻璃瓶208個。運往某地。震破
33個。餘以每個57文售出。得錢若干。

某衣店有布衣884件。綢衣748件。
若每日售出17件。問幾日售盡。

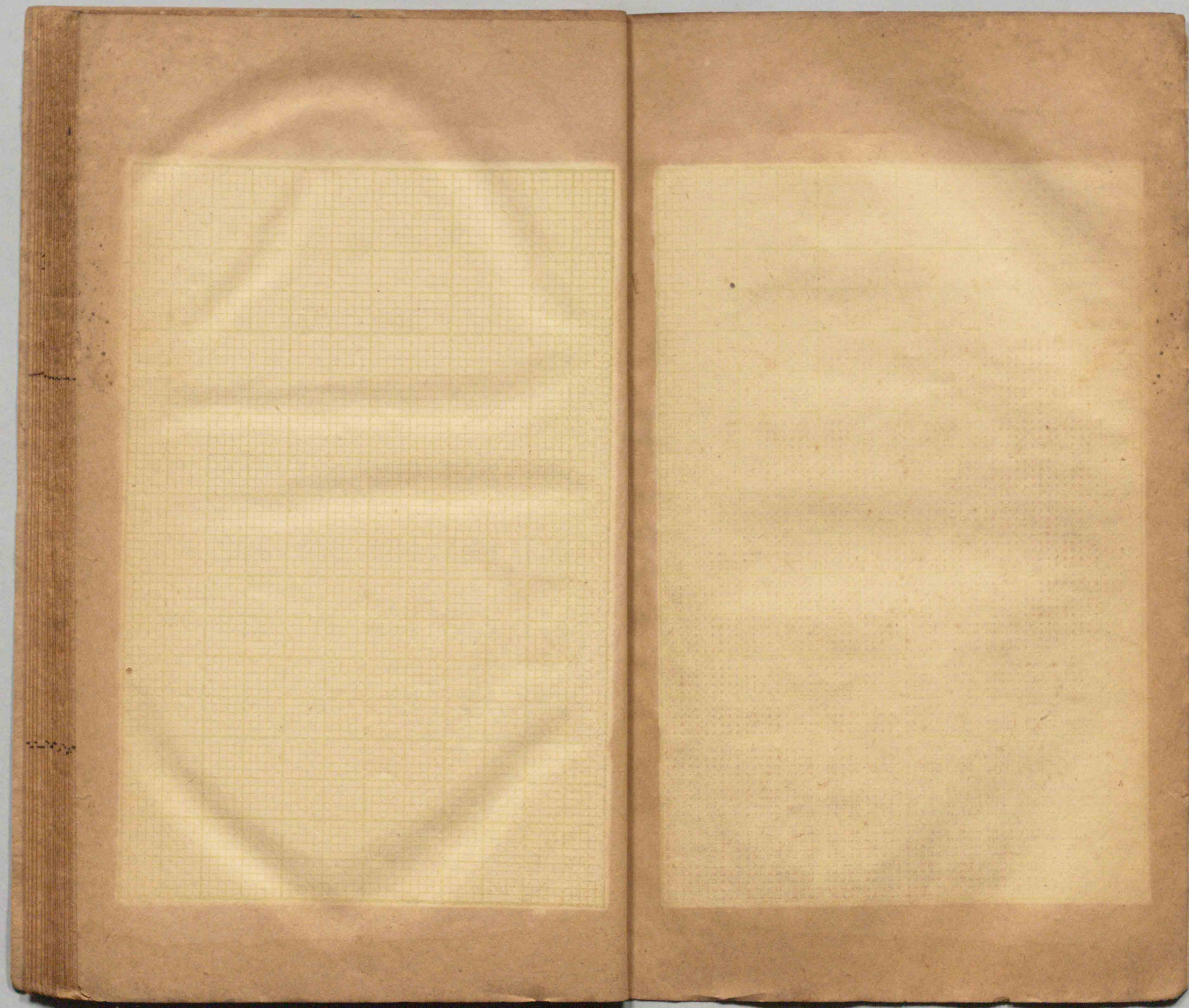
買糙米72石。計價銀403圓2角。
舂成白米。損耗9石。問白米一石。價
值銀幾圓幾角。

加法練習表

12	60	408	396	384	72
360	96	336	108	132	300
216	240	180	192	276	228
288	204	252	264	168	156
84	312	120	324	348	144
372	420	36	48	24	432

附

錄



教育部審定批詞

春季始業

國民學校和國教科書

新算術教科書及教授法

教科書批

列式繪圖及
所取教材之
繁簡尚屬適
當

教授法批

採用三段法
納比較總括
兩段於提示
練習之中并
加應將考證
之項別列注
意一欄編纂
尚屬合法

部又(51)

REPUBLICAN SERIES
ARITHMETIC
For Lower Primary Schools
(for Two Semesters)
Approved by the Board of Education
Commercial Press, Ltd.

中華民國七年六月一六三版 春季

(國民學校用)

(共和國新算術筆算八册)

(第六册定價大洋五分 外埠酌加 運費匯費)

編纂者 紹興 壽孝天

校訂者 商務印書館編譯所

發行者 商務印書館

印刷所 商務印書館

總發行所 商務印書館

分售處 商務印書館

上海棋盤街中市
北京天津保定奉天吉林龍江
濟南東昌太原開封洛陽西安
南京杭州蘭谿吳興安慶蕪湖
南昌九江漢口武昌長沙寶慶
常德衡州成都重慶達縣福州
廈門廣州潮州香港桂林梧州
雲南貴陽張家口哈爾濱
新嘉坡

中華民國元年十月十九日稟部註冊
十一月十九日領到文字第五號執照

