

42076

教科書文庫

4
720
31-1910
200030
2573

Kodak Gray Scale



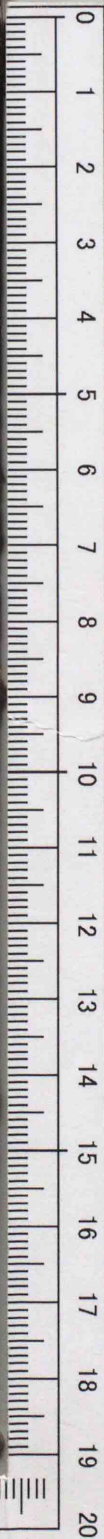
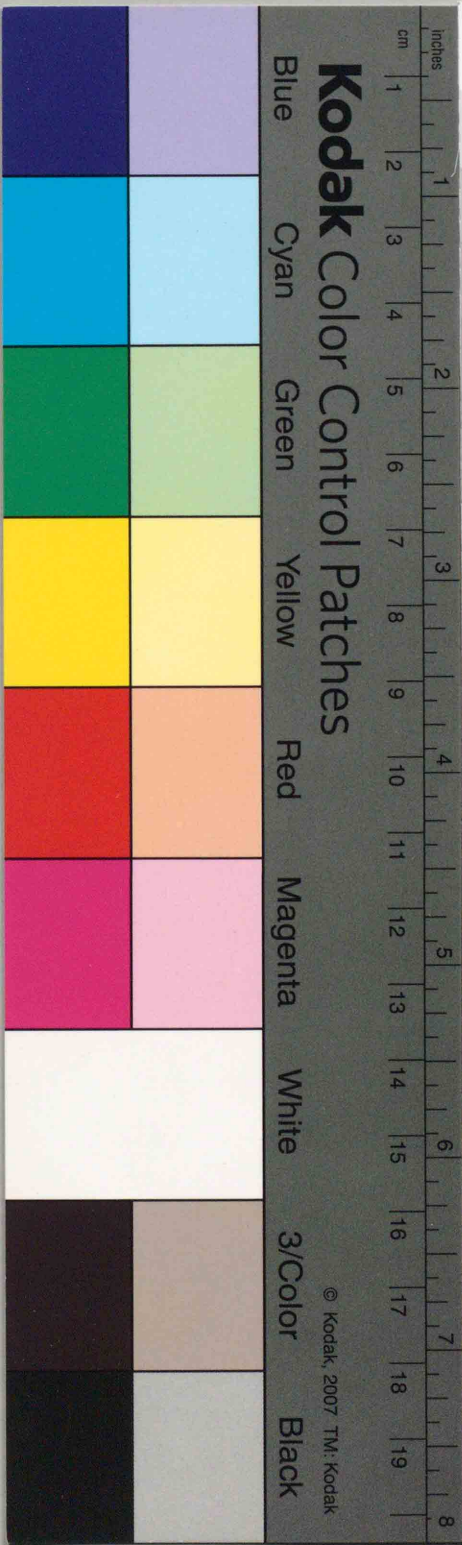
© Kodak, 2007 TM: Kodak

A 1 2 3 4 5 6 M 8 9 10 11 12 13 14 15 B 17 18 19

Kodak Color Control Patches

Blue Cyan Green Yellow Red Magenta White 3/Color Black

© Kodak, 2007 TM: Kodak



教科書文庫
4
720
31-1910
2000302573

尋常小學書方手本
第六學年用上甲種



教科書文庫
4
720
31-1910
2000302573

資料室 75.9
MoKp

尋常小學書方手本
第六學年用上甲種
文部省

広島大学図書

広島大学
教
18415
図書

広島大学図書
2000302573


もろこしの人に見せばやみ吉野の

吉野の山の山櫻花。



敷島の大和心を人問はば

朝日ににほふ山櫻花。

群集團結分業。

三

尋六甲上
尋六甲上

勞役防禦攻擊。

四

楠木正成新田

五

尋六甲上

義貞兒島高德

六

瀨戶海峽港灣。

七

學六甲上

浦岬半島航路。

八

手習は坂に車をおす如し

九

油断をすれば後へもどるぞ

○

尋六甲上

十

巡洋艦驅逐艦。

十一

皇六甲上

潛水艇給炭船。

十二

本島産物の重なるものは御承知の樟脳
米・茶・砂糖等にて樟脳は世界産額の
八分の五を占むる由に在り、茶は主と

して北部に産し、其の外金材・木塩等も
年々其の産額を増加する模様にて、産
米田は全平地の二分の一を占め居り

養育恩愛義理。

十五

人情約束信實。

十六

尋六甲上

公明正大にして一點の曇なきものはよく
笑ふ。内に省みてやましきことあれば勉めて
面に笑ふとも心中の苦を如何にせん。

よく笑はんと欲するものは常に其の行を
つしむ上天に恥ぢず下地に恥ぢず外人に
恥ぢず内己に恥ぢざる工夫をなすべし。

少年鼓手突貫

十九

學六甲上

將軍異口同音

二十

健勝清適。壯健安心。休神謹賀。
出產誕生。祝賀死去。年忌通知。

招待案內。誘合來車。光臨出席。
準備都合。差支万障。折返返事。

料理。献立。配合。

滋养。卫生。经济。

寢食遊戲談話。

訪問集會應接。

盛年重ねて来らず。
一日再びあしたなり難し。

時に及んで勉勵すべし。
歲月は人を待たず。

是非善惡曲直。

賢愚優劣長短。

紡。織。縫。釀。塗。耕。

熟。練。機。敏。巧。妙。

需。要。供。給。物。價。

高。低。利。得。損。失。

村役場と學校とは相並びて村の中
央に在り。村長は村の舊家に生れ極めて
親切公平なる人なれば深く村民に敬

愛せられ幾度の改選にも常に選挙
せられて二十餘年間勤續せり。校長も
着實温厚なる人にして生徒を愛

すること子の如く生徒も亦校長を
したふこと父母の如し。其の他の教員も
校長を模範として職務に勉勵

するが故に児童は皆よく之になつ
きて學校を思ふ心厚く卒業後も
尚學校の門に出入するを樂みとせり。

明治四十三年三月一日翻刻印刷
明治四十三年三月二十日翻刻發行

著作權所有



明治四十三年三月三日
文部省檢査濟

發賣所

東京市日本橋區新
右衛門町十六番地

尋常小學書キ方手本
第六學年用上甲種

定價金三錢

著者兼
發行所

文部省
高部秩父

翻刻發行
兼印刷者

東京市小石川區指ヶ谷町百三十六番地
東京書籍株式會社

代表者

原亮一郎

印刷所

東京市小石川區指ヶ谷町百三十六番地
東京書籍株式會社工場

株式會社
國定教科書共同販賣所

広島大学図書

2000302573

