

初等科裁縫下



文部省

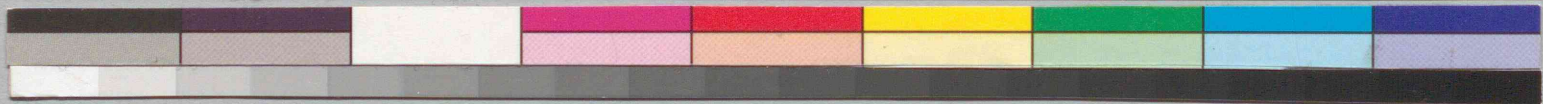
教科書文庫
4
920
33-1943
0130449278

41264

教科書文庫

4
920
33-1943
01304 49278

518
1947



教科書文庫

4

920

33-1943

0130449278

資料室

中央図書館

375.9
Mo14

文
部
省

広島大学図書

0130449278



資

教科書文庫

4

920

33-1943

0130449278

初等科裁縫下

文部省

広島大学図書

0130449278



目

録

広島大学図書印

一 うは着

二 織物

三 せんたく

四 じゆばん

五 虫干し

ふろしき

六 作業前掛け

七 たび靴下のつくろひ

八 衣類生活

運針記録



十五

十六

十七

二十六

二十七

三十一

三十九

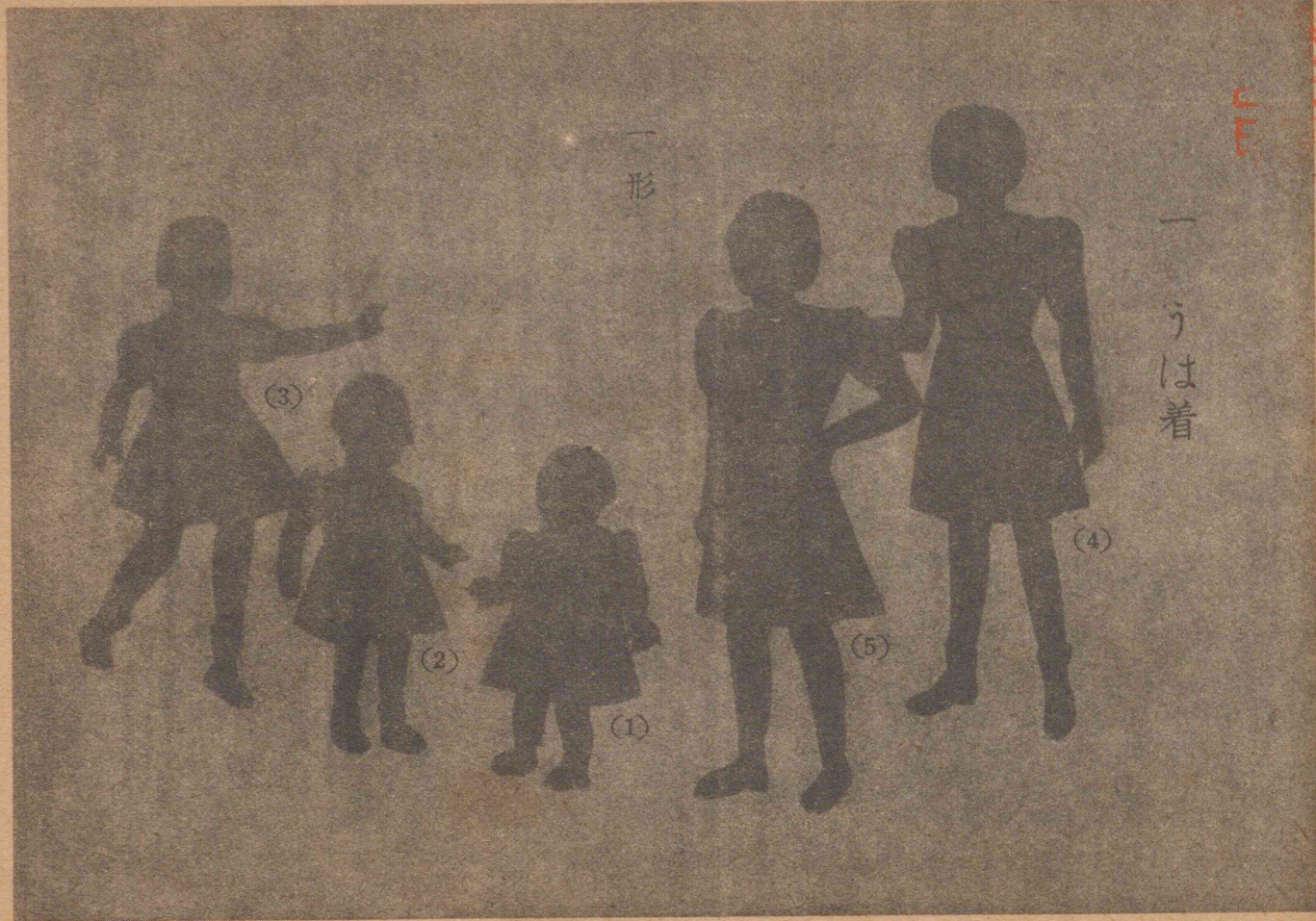
四十二

四十四

一 うは着

(4)

一
うは着



一
形

一
うは着

二
材 料
1
用 布



その
二



その
一



一
う
は
着

二

二 材料

1 用布

2 附屬品

一 着

三



三寸法

身長

胸まはり

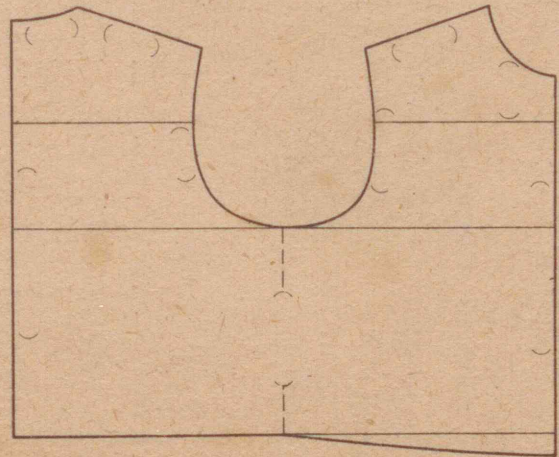
着丈

ゆき

四型紙

1もと型

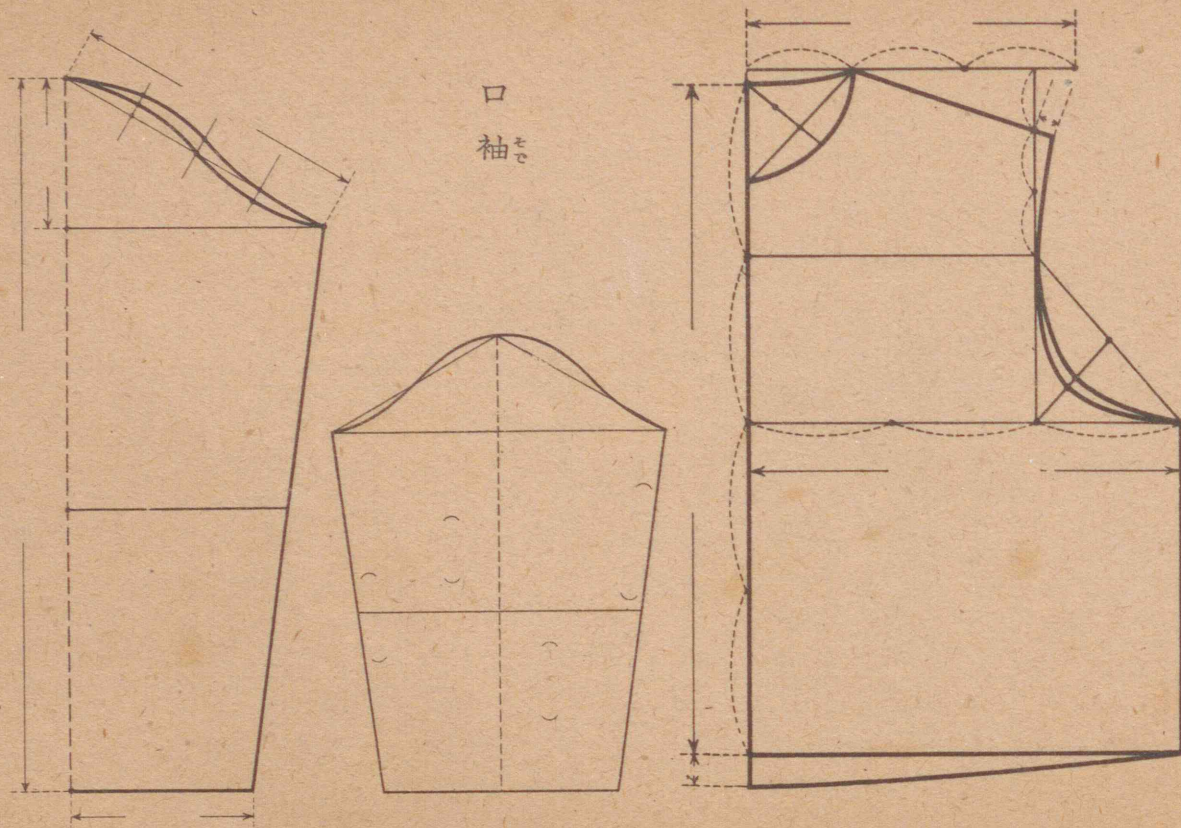
イ身ごろ



一
う
は
着

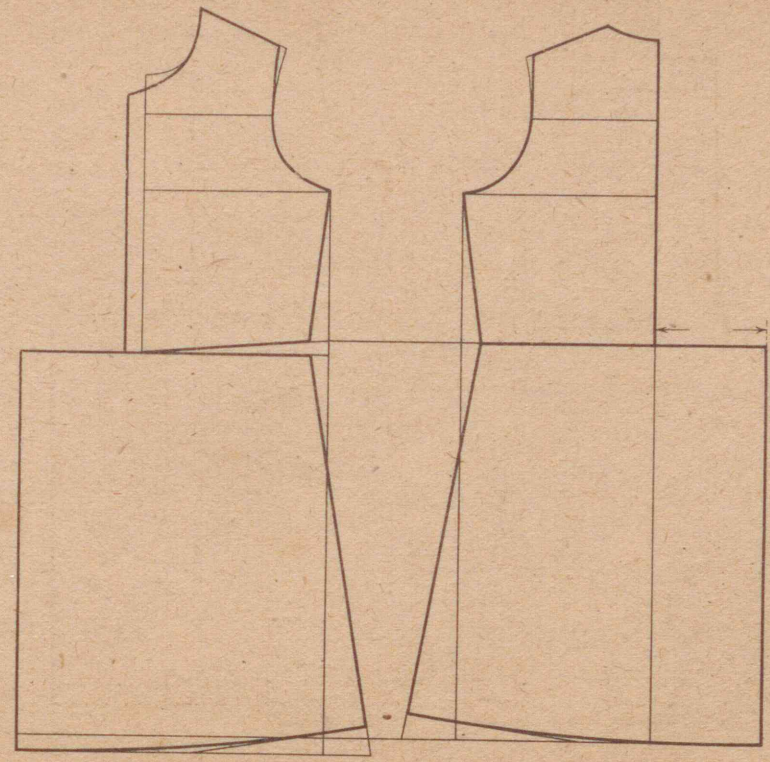
口
袖そで

五



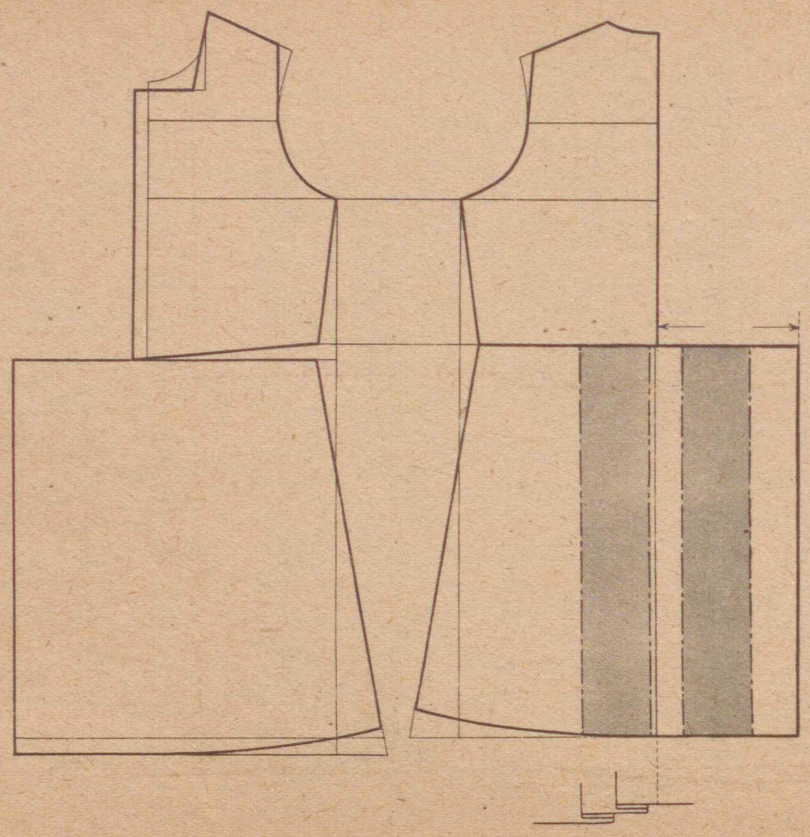
2
もと型から引伸ばし方

その一



その二

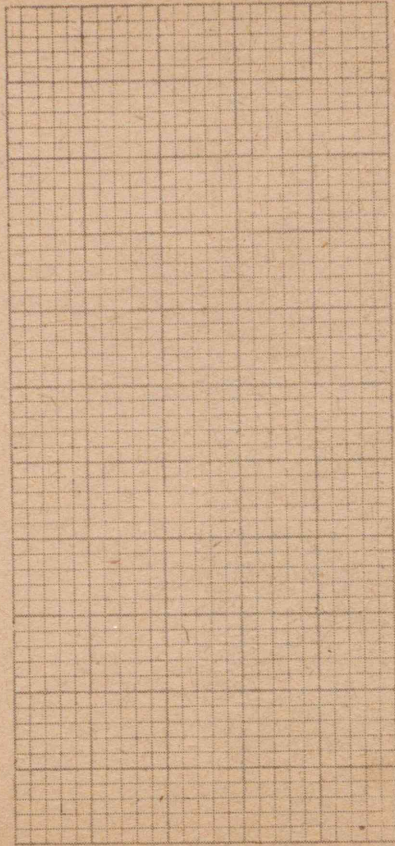
一
う
は
着



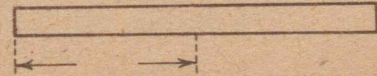
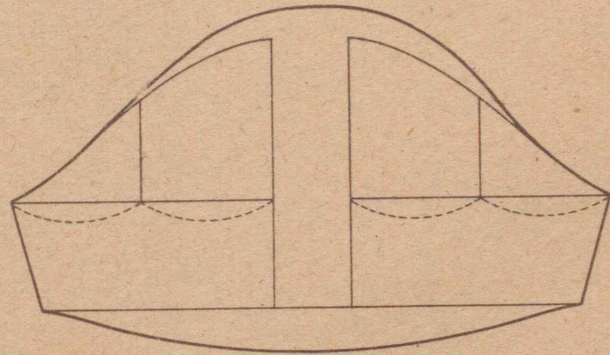
そ
の
二

七

3
型紙の組合はせ



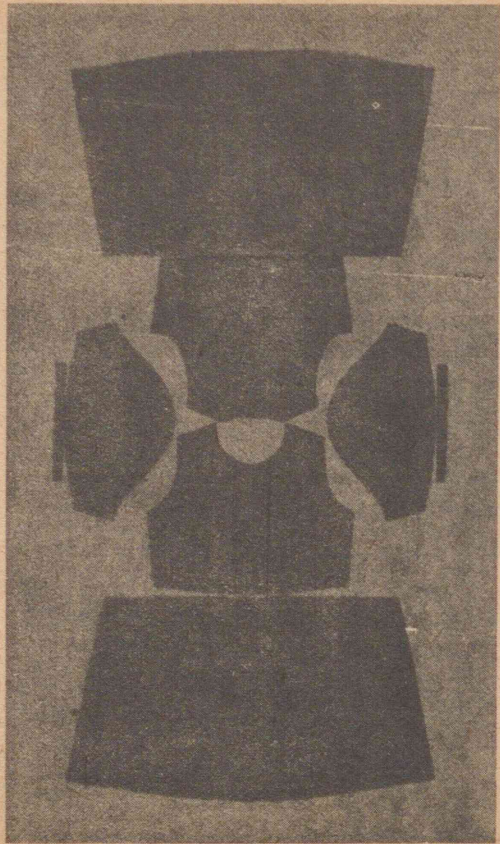
袖



一
うは着

八

3 型紙の組合はせ



五布の裁ち方としるしのつけ方

1 縫ひ代

イ 肩わき袖下

ロ えりぐり

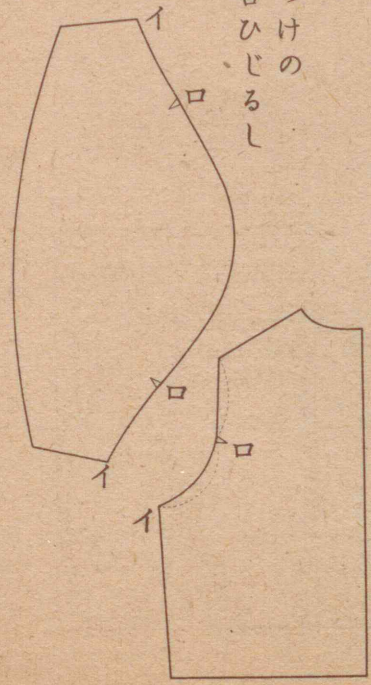
ハ 袖口

- ニ 身ごろの下の端
- ホ 前身ごろの端
- ヘ すそ
- ト スカートの上の端
- チ 袖口布のまはり
- リ 見返しのまはり

2 型紙の置き方

3 しるしのつけ方

袖つけの
合ひじるし

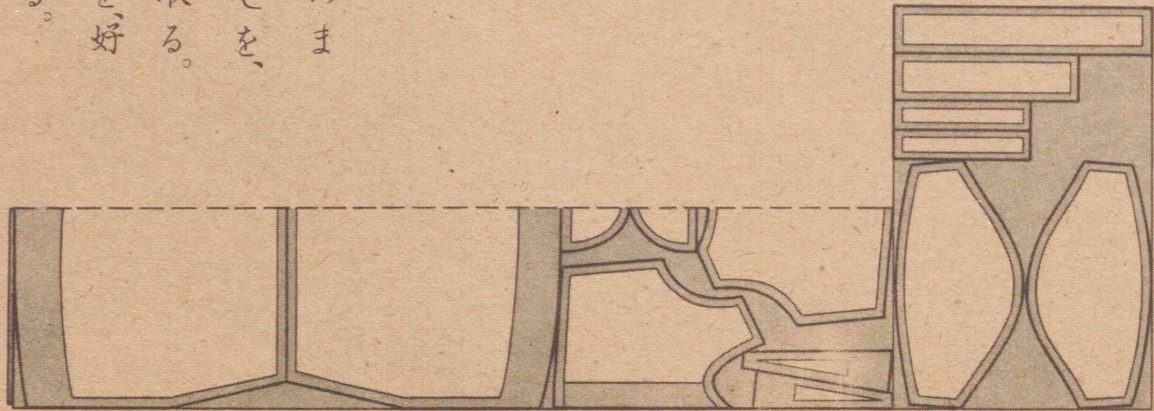


4 「その一」の裁ち方例



4「その一」の裁ち方例

裁ち落としから、
イ えりぐりのま
はりの見返しを、
ななめ布に取る。
ロ ポケツトを、好
きな形に取る。



六縫ひ方

イ 身ごろの前の見返し

ロ 肩

ハ えりぐり

ニ ポケット

ホ ポケットつけ(かり縫ひ)

ヘ スカートと身ごろの縫合はせ(かり

縫ひ)

ト わき(かり縫ひ)

チ すそ(かり縫ひ)

リ 袖

ヌ 袖つけ(かり縫ひ)

ル 袖口(かり縫ひ)

ヲ 着てみて着丈、ベルトポケットの位置、袖の形などをしらべる。

ワ ポケットつけ、スカートと身ごろの縫合はせ、すそ、わき、袖つけ、袖口

カ 仕あげ

ヨ ボタン・スナップつけ

七着方

置、袖の形などをしらべる。

ワ ポケットつけ、スカートと身ごろの
縫合はせ、すそ、わき、袖つけ、袖口

カ 仕あげ

ヨ ボタン・スナップつけ

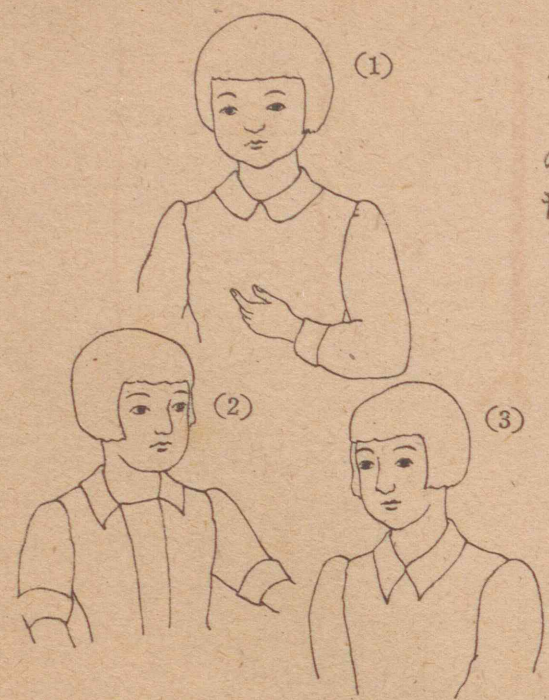
七着方

夏

冬

つれたり

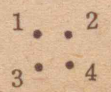
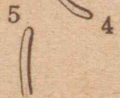
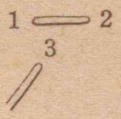
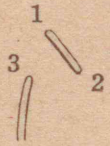
1えりの形



一うは着

地質のいろいろ

二 織物

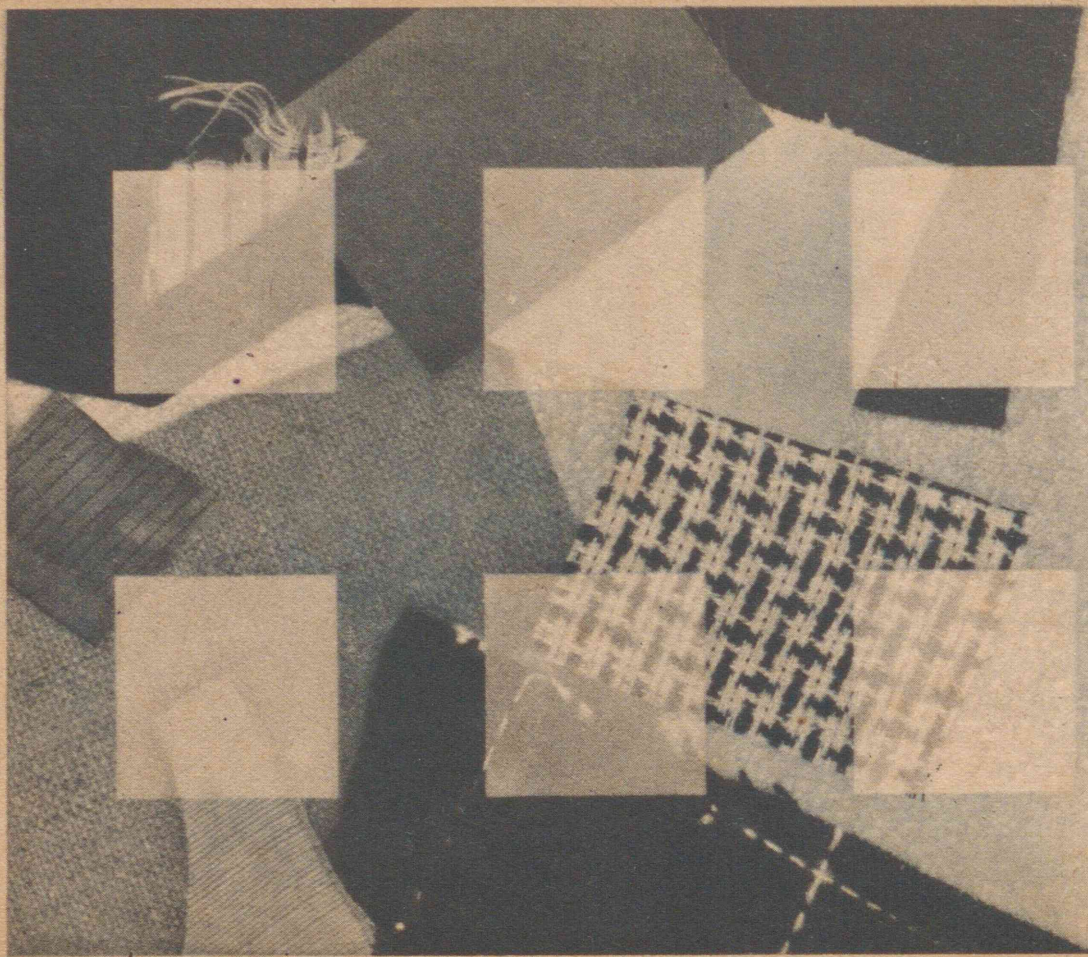


2 かざり縫ひ

一 うは着

十四

二織物



地質のいろいろ

二織物

十五



三 せんたく

一 用意

二 洗ひ方

イ 下洗ひ

ロ 本洗ひ

ハ すすぎ

三 干し方

イ 形をととのへて干す。

ロ 山を伸ばささないやうにする。

四 仕上げ

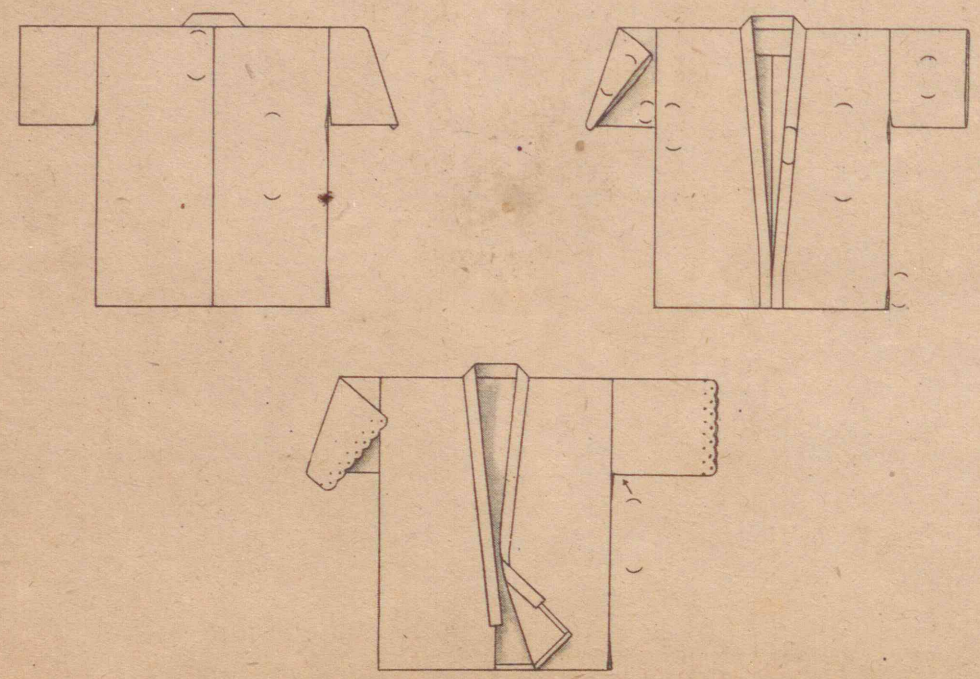
布を正しい形にととのへながら、手で伸ばしてたたむ
また、きりをふいて、白い布かごぎの上
で小じわを伸ばしてたたみつけ、おし
をかけてからかわかす。

四 じゆばん

また、きりをふいて、白い布かざぎの上
 で小じわを伸ばしてたたみつけ、おし
 をかけてからかわかす。

四 じゆばん

一形



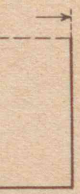
四 じゆばん

二用布

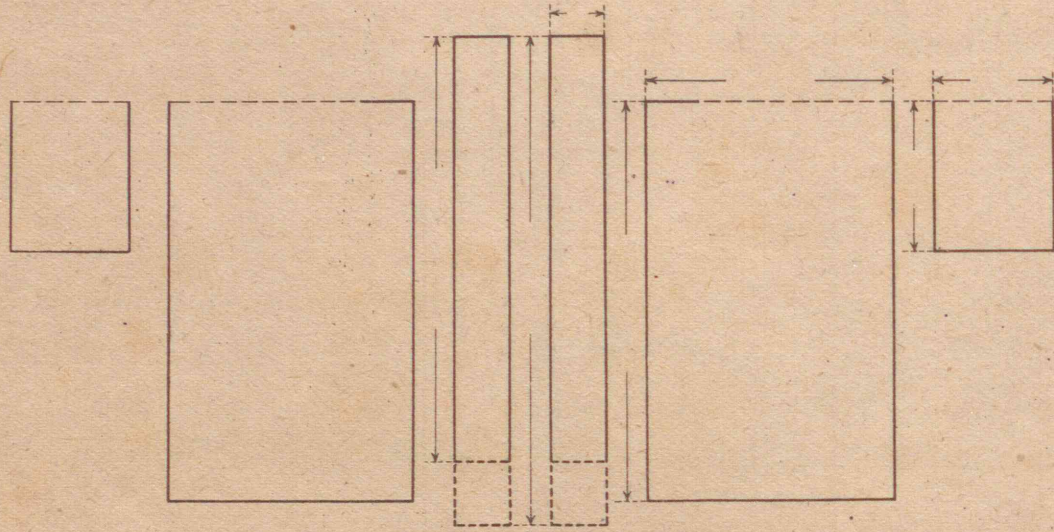
三寸法

身丈	十二歳ぐらゐ	成人
	四八センチ	五四センチ
身幅 後	二七	二九
前	二四・五	二六
袖丈	二一	二三
袖つけ	一七	二一
袖幅	一五	一七
わきあけ	九	一〇
馬乗り	九	一〇
えり幅	二・五	三
えり肩あき	七	八・五

四裁ち切り寸法



四
じ
ゆ
ば
ん

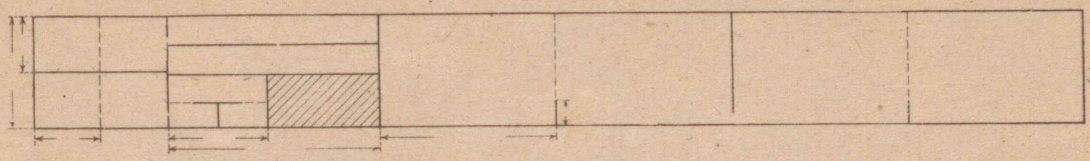


四
裁
ち
切
り
寸
法

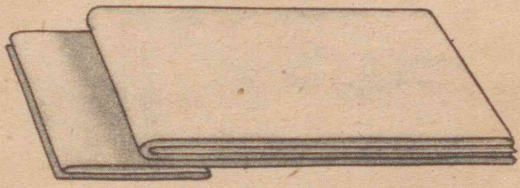
十
九

えり 肩 あ き	えり 幅	馬 乗 り
七	二・五	大
八・五	三	一〇

五裁ち方
その一



折り方



積り方

その二

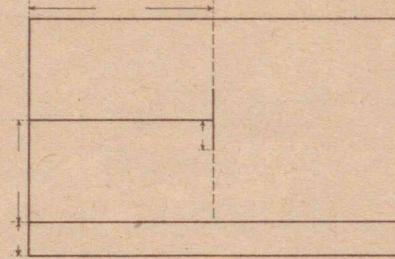


折り方



四
じゆばん

積り方



その二



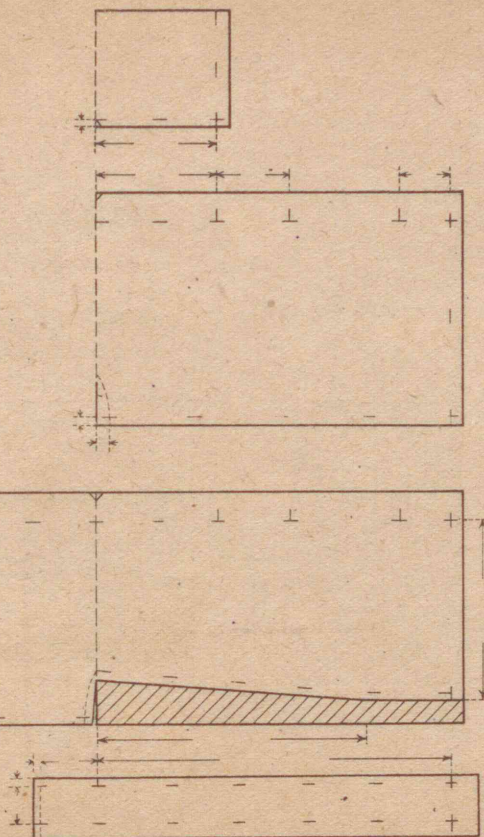
折り方

二十一

六しるしつけ

1 布の置き方

2 できあがり寸法ときせ



七縫ひ方

1 袖

イ 袖下

七縫ひ方

1 袖

イ 袖下

ロ (袖口)

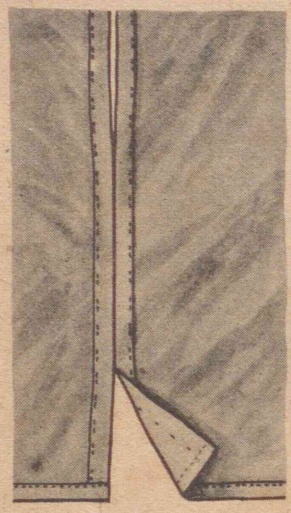
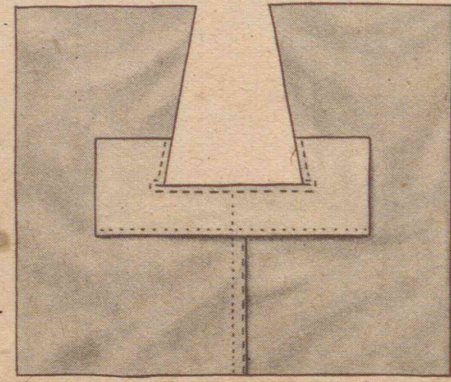
2 身ごろ

イ 背縫ひ

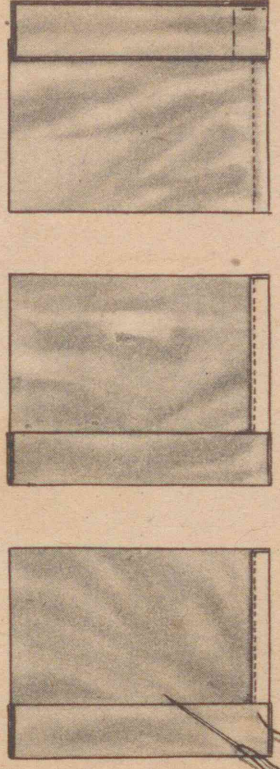
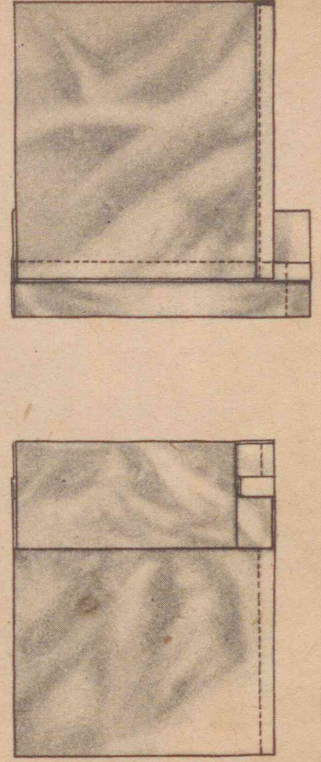
肩あて

ロ わき縫ひ

馬乗りすそ



ハ えりつけ、えり先、えりくけ

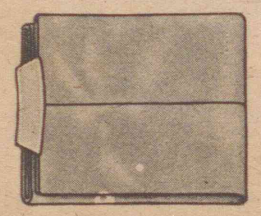
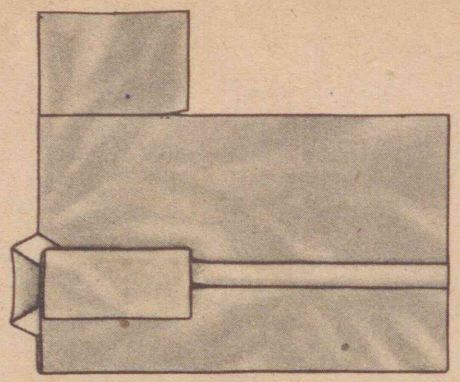


ニ 袖つけ
 ホ わきあけ
 ヘ 仕あげ

八 たたみ方

ホ わきあけ
へ 仕あげ

八 たたみ方



九 着方

イ うは着を着たとき目だたないやう
に着る。

ロ いつも清潔にしておく。

ハ 汗になつたり、雨にぬれたりしたら、
早く着かへる。

五 虫干し

一 季節

二 天候

三 場所

四 方法

五 しまひ方

イ 入れ物と入れ方

ロ たたみ方

ハ ぼうちゆうざい 防虫劑

ふろしき

ふろしき



一 用布と寸法

二 圖案

ふろしき

三用意

イ 染料など

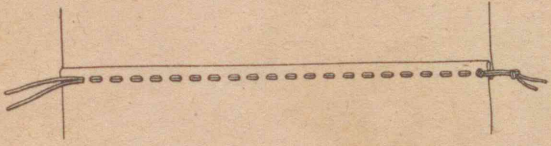
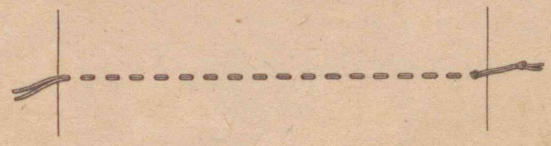
ロ 道具

ハ ふち縫ひ

ニ 下繪

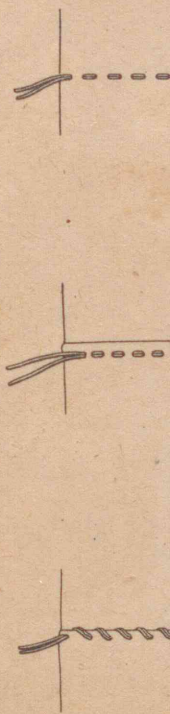
四 しぼり方

イ 縫ひしめしぼり

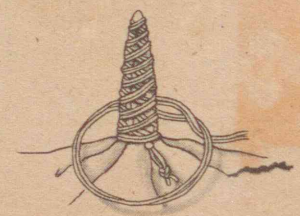
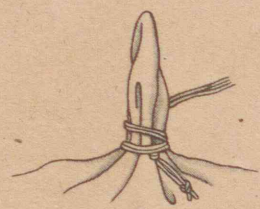
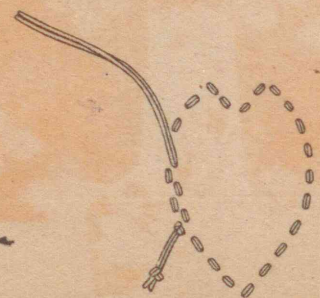
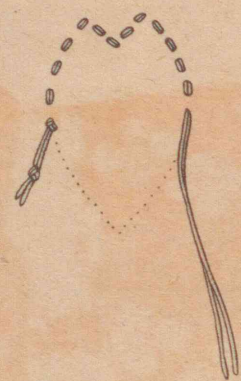


口 巻き上げしぼり



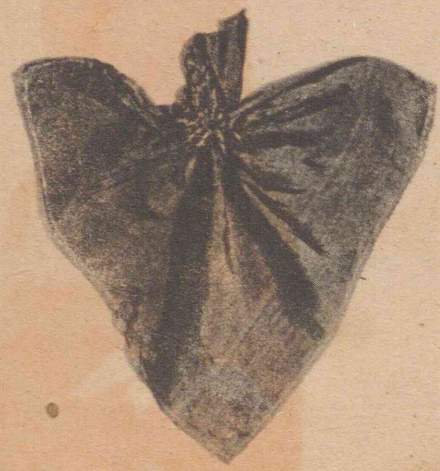


口 巻き上げしぼり



五 染め方

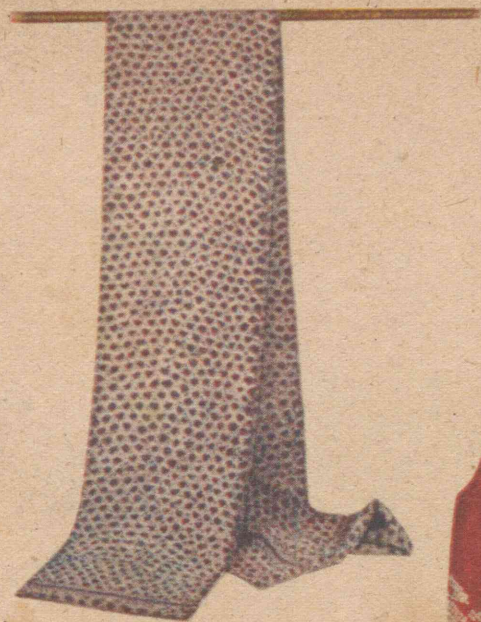
六 仕あげ



ふるしき

二十九

六 作業前掛け



ふるしき

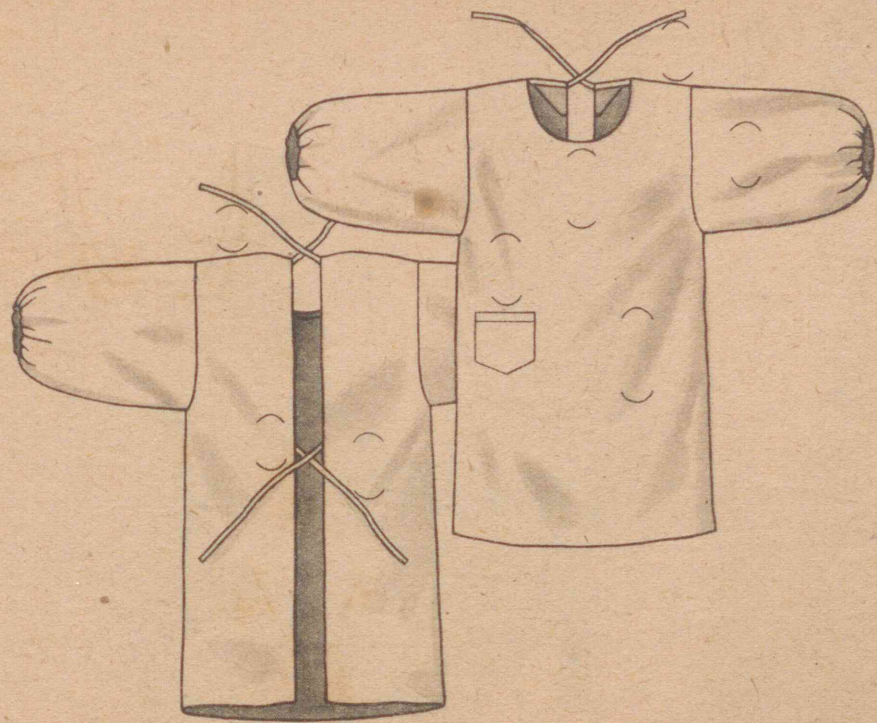
六 作業前掛け



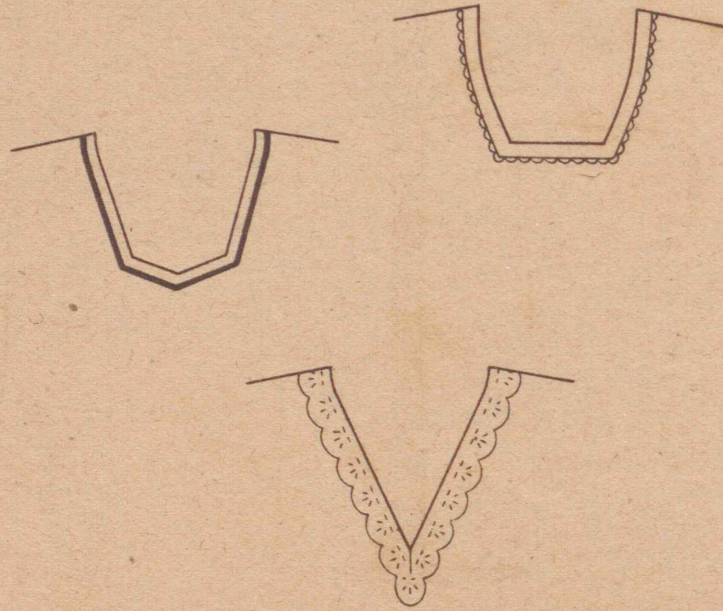
六 作業前掛け



一形



二材料



六 作業前掛け

三寸法

イ 身丈

ロ 背丈

ハ 胸まはり

ニ ゆき

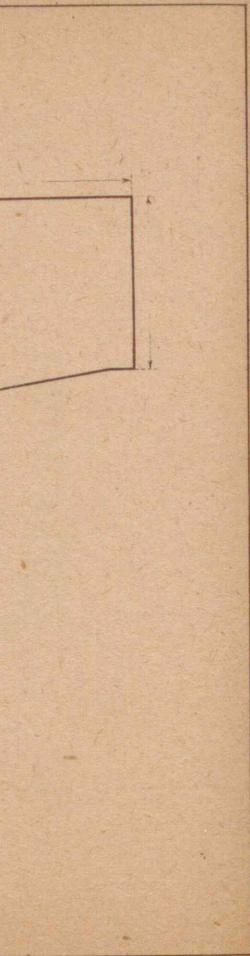
ひも

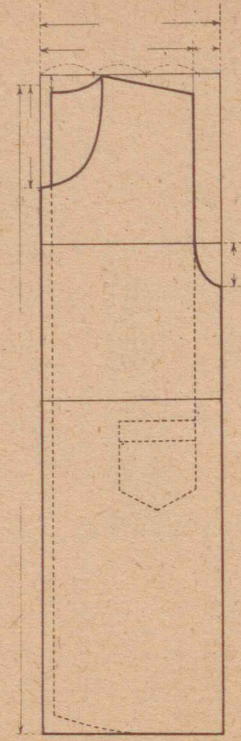
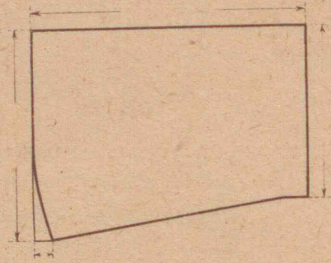
えりひも

後ひも

ポケット

四型紙





五裁ち方

1 縫ひ代

イ 袖下

ロ えりぐり・袖ぐり・肩

ハ すそ

ニ 袖口

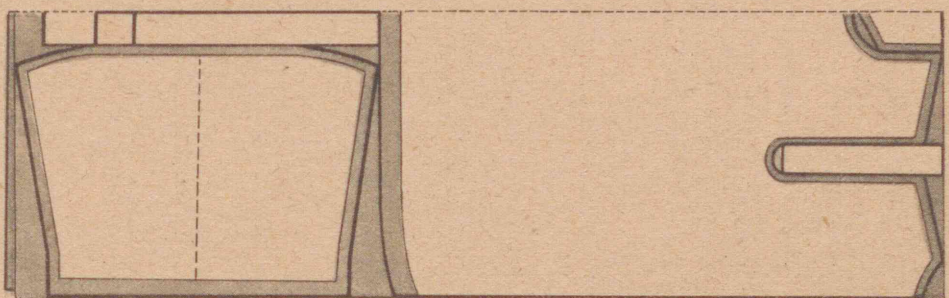
ひも

ポケット

六 作業前掛け

2 裁ち方の例

六 縫ひ方
1 袖



2 身ごろ

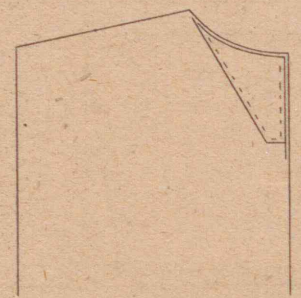
イ 肩合はせ

六 縫ひ方
1 袖



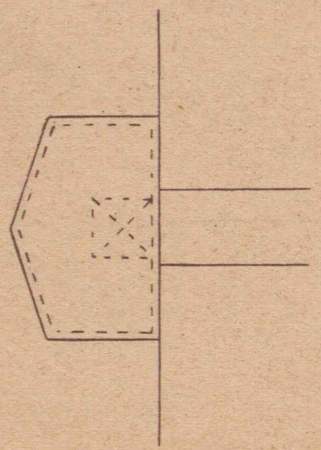
2 身ごろ

イ 肩合はせ
口 あてぎれ



ハ えりぐり
ニ ひも

ホ すそ



六 作業前掛け

- 3 袖つけ
- 4 ポケットつけ
- 5 仕あげ
- 6 袖口にゴムひもを通す
- 7 たたみ方

七 着方

七 たび靴下のつくろひ

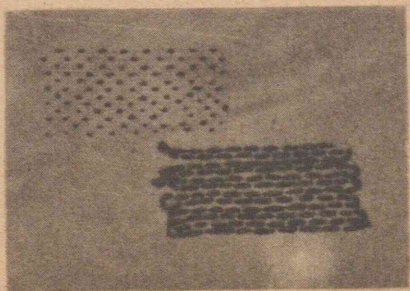
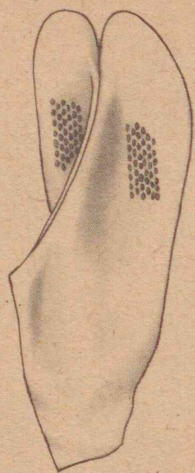
一 たび

七 たび靴下のつくりひ

一 たび

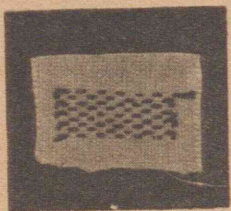
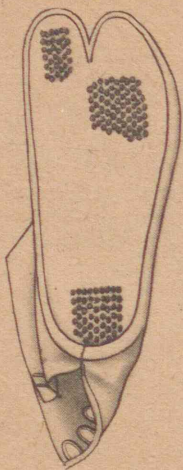
1 甲

糸 縫ひ糸一本



2 底

糸 縫ひ糸二本

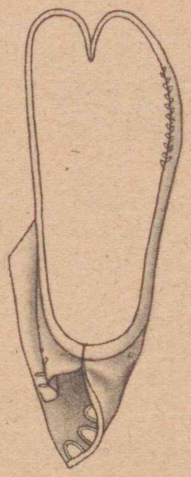


七 たび靴下のつくりひ

穴になつてゐない部分

穴になつた部分

3 甲と底との縫ひ合はせ目



二 靴下

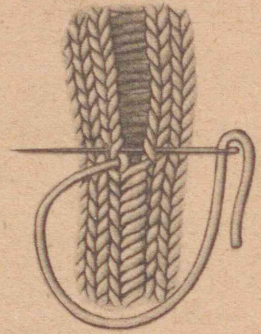
1 目はづれ

糸 共色の細い糸や、古靴下のほぐし糸。

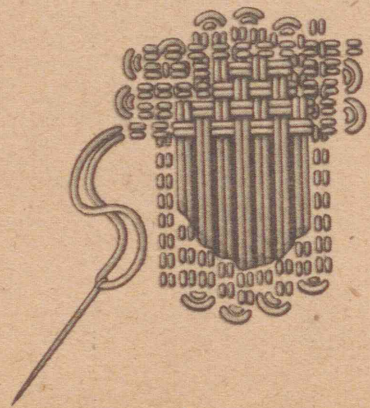
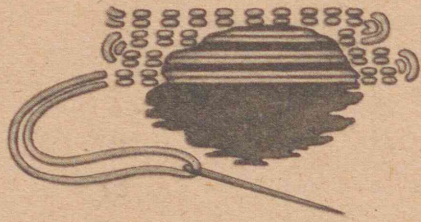
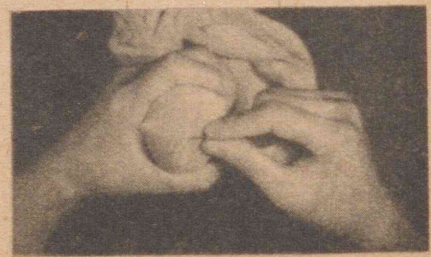


1 目はつれ

糸 共色の細い糸や、古靴下のはぐし糸。



2 底・爪先など



三 たび・靴下のはき方

七 たび・靴下をつくろひ

八 衣類生活

十月	九月	八月	七月	六月	五月	四月	年

十一月

--

三 月	二 月	一 月 年	十 二 月	十 一 月

十 月	九 月

運針記録 (その一)

110	月日	月日	月日	月日	月日	月日	月日	月日	月日	月日	月日	月日	月日	月日	110
100															100
90															90
80															80
70															70
60															60
50															50
40															40
30															30
20															20

(右) 一分間に縫へた長さ
 (左) 一分間に縫へた針目の数

運針記録 (その二)



昭和十八年二月二十日
文部省檢査濟



昭和十八年二月十五日
昭和十八年二月十九日
昭和十八年二月十九日
昭和十八年三月十五日
印刷
發行
翻刻
翻刻
翻刻
發行

初等科裁縫下

定價 金拾七錢

著作權所有

著作兼
發行者

文 部 省

東京市京橋區銀座一丁目五番地

翻刻
發行者 大日本圖書株式會社

代表者 杉山常次郎

東京市小石川區久堅町百八番地

印刷者 大橋光吉

東京市小石川區久堅町百八番地

印刷所 共同印刷株式會社

發行所

大日本圖書株式會社

広島大学図書

01 0130449278

