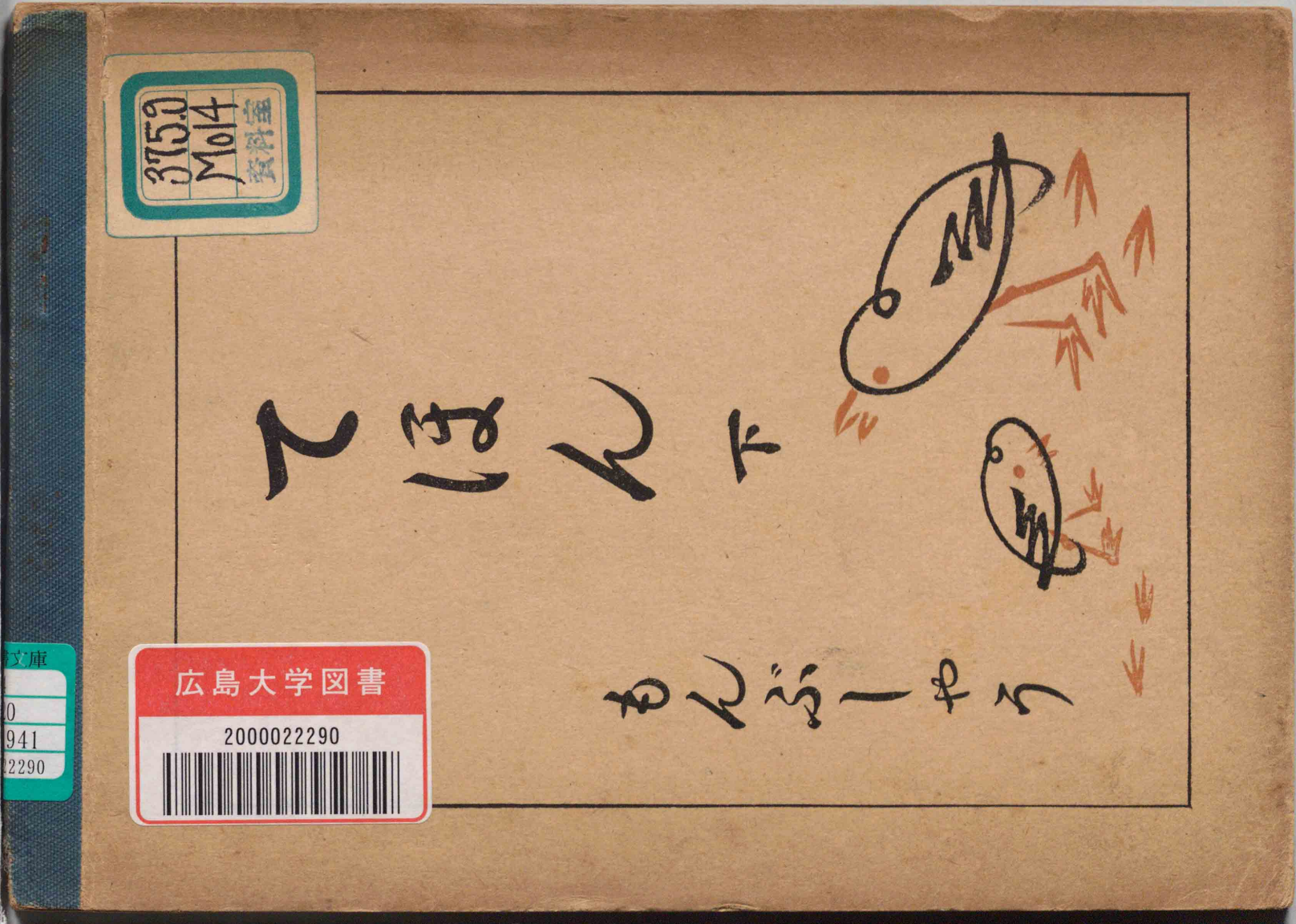
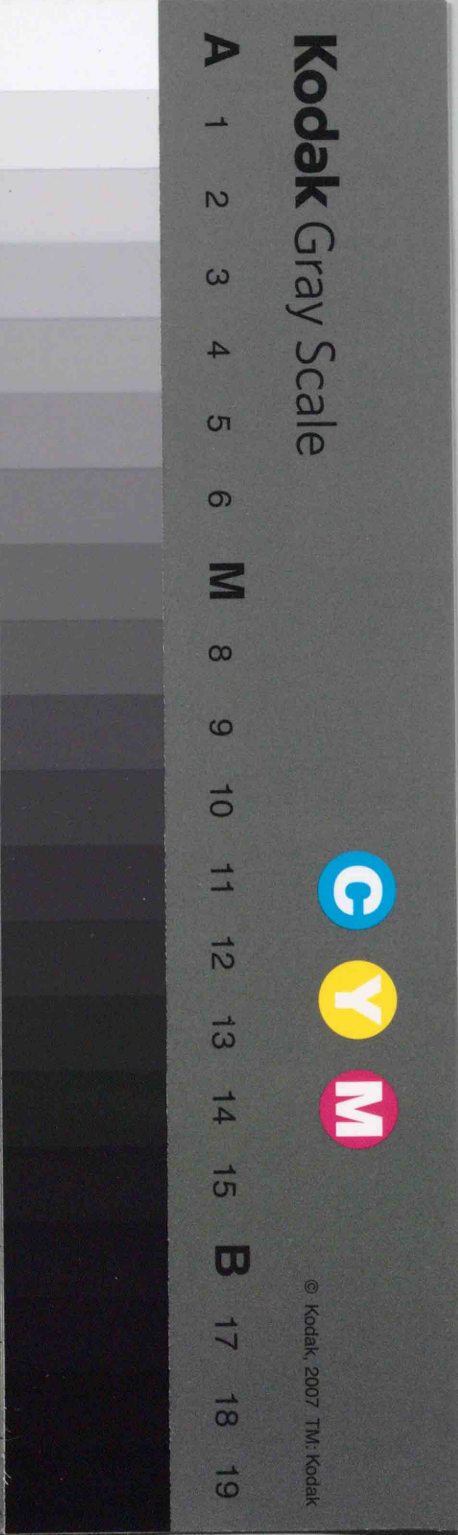
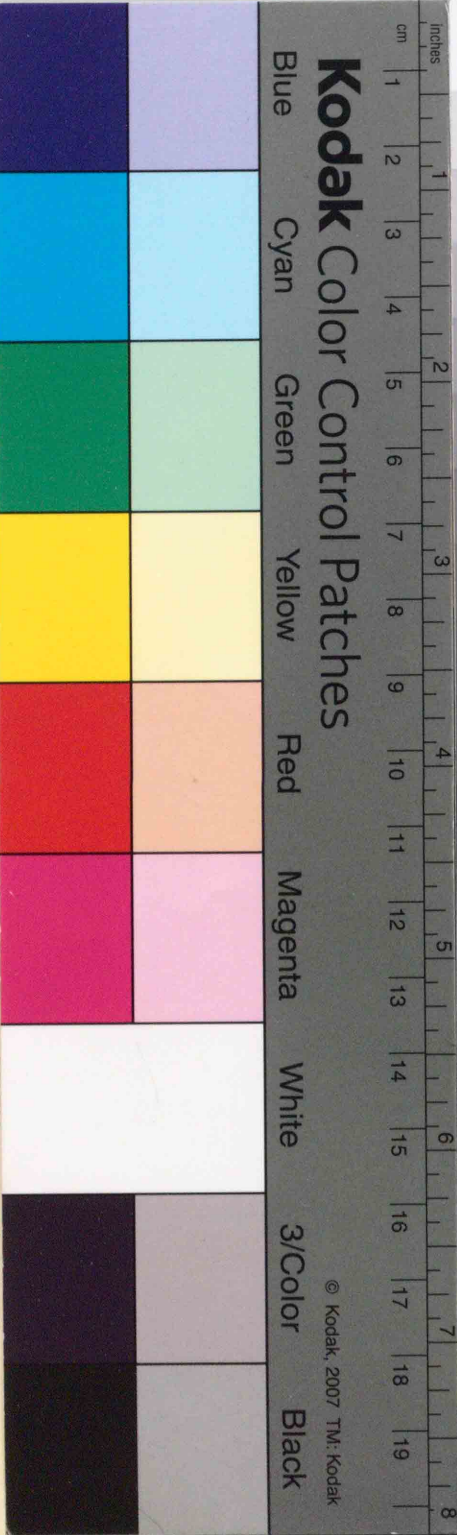


41169

教科書文庫

4
720
33-1941
20000 22298





3759  
M014

資料室

教科書文庫

4

720

33-1941

2000022290

乙ほん 下

もんごーや

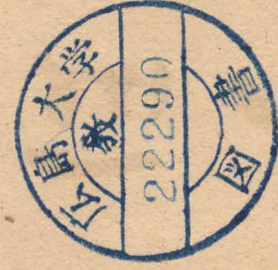
広島大学図書

2000022290





東京大学  
文学部  
図書印



東京大学  
文学部  
図書印

ノ

ハ

ヘ

ニ

ク



心 寸  
心 寸



世  
女  
心  
月  
為



子 乃 心  
力 乃 心



如字  
如字



有 人 子  
ん 母 子



木子心  
瓜川奴



秋は礼  
山は礼



大正九年  
一月九日



古書子

之

+



たは  
ねの音





九 如 水

心 也 共



有付花  
有付花



三 四 五  
六 七 八



天 人 羽  
衣 松 原



方 大 如  
心 之 有



世心并

自心并



1721天保元

光 昭 和 〇

正月書之由

二年 林はる元



朝 露  
冬 日  
白 雪



太平洋  
日本海



いゝはにほゝ  
とちりぬるを  
わかよたれそ  
つねならむ



わの おく やま  
けふ こゑ 丁 あ  
たき ちゆ めみ し  
急 ひ も せ す ん



昭和十六年二月五日印刷  
昭和十六年二月七日發售  
昭和十六年三月七日翻刻發行

てほん下

新 定價金拾錢 か

著作權所有 發行者 兼 文 部 省

昭和十六年六月三十日  
文部省檢査日



東京都王子區堀船町一丁目八百五十七番地  
翻刻發行 東京書籍株式會社  
兼印刷者 代表者 井上源之丞

東京都王子區堀船町一丁目八百五十七番地  
印刷所 東京書籍株式會社工場

發行所 東京書籍株式會社





教科  
33-  
2000