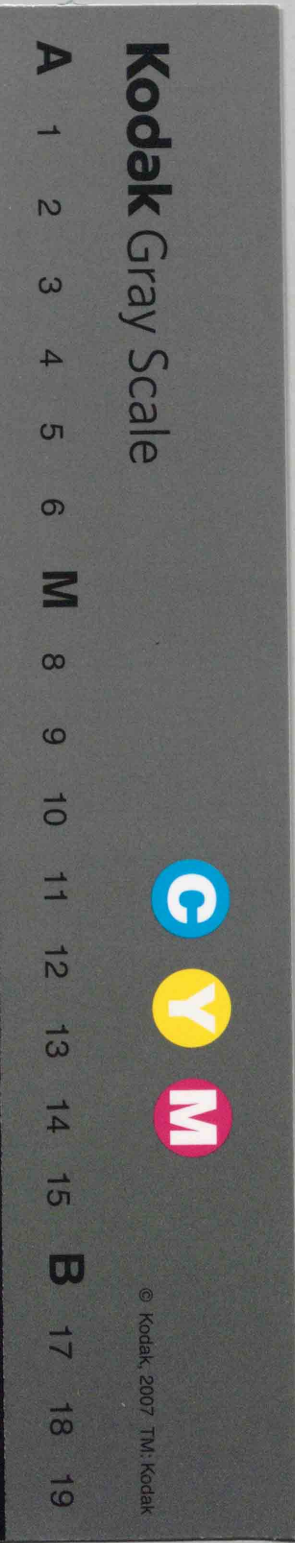


375.9  
Chuo  
資料室

道一書

中等學校  
女子用

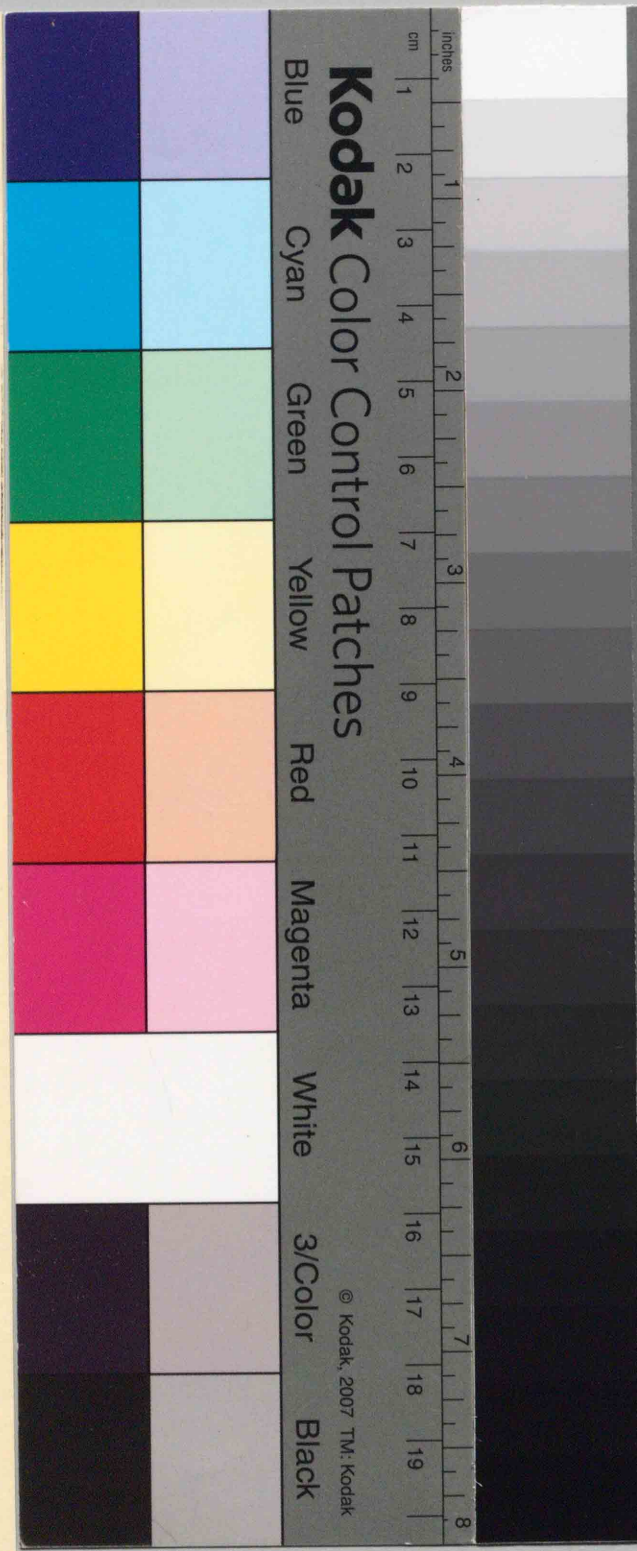
中等學校教科書株式會社



Kodak Gray Scale



© Kodak 2007 TM: Kodak



Kodak Color Control Patches

Blue Cyan Green Yellow Red Magenta White 3/Color Black

© Kodak, 2007 TM: Kodak

41148

教科書文庫

4
1720
42-1999
20000 26360

200030  
2745



資料室  
資料室

3759  
Class 20

文部省檢定濟  
昭和十九年二月五日 高等女學校・實業學校藝能科用

資料室

書道一

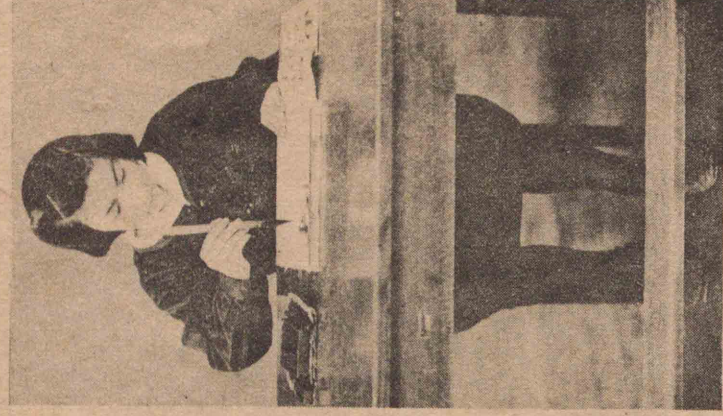
東京女子大學圖書印



中等學校  
女子用



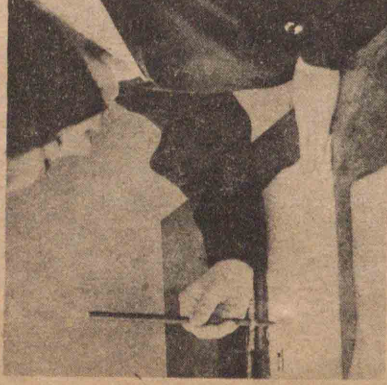
腰掛けた姿勢



懸腕



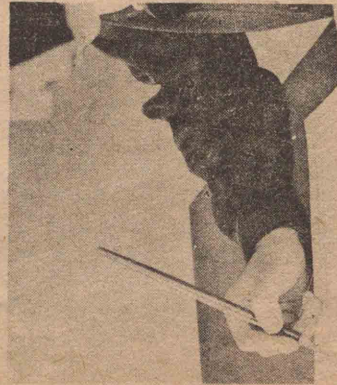
提腕



枕腕



硬筆の持ち方



東京大学  
圖書印

虞世南書 夫子廟堂碑

揚師道等偃玄風  
於聖世聞至道於  
先師仰彼高山顛  
宣盛德昔者楚國



書冊易帝東鄉  
風關孝宇功飛  
浮月炎精三臨  
漢樂命不玄承



界不靜不着眼識界空不着  
不着耳鼻舌身意識界空不着  
識界不空不着眼識界无相不  
相不着耳鼻舌身意識界无相不  
身意識界有相不着眼識界无  
界有願不着耳鼻舌身意識界



數億萬在果  
三千二百音利  
益無限無邊



女の心、之母は又、乃  
たは又、口を笑、一、清念に

美家、其、心、又、折、下

藤原河衡朝書

其、心、又、折、下  
其、心、又、折、下  
其、心、又、折、下











阪正臣書

草書片断

大口綱二書

何年 草書片断

小野鷺堂書

雪中 草書片断



州川  
川水



大志立  
世承成



溫良真

淑和順





創 造 建  
設 開 拓



端 正 簡  
素 優 雅



白雲明月  
高山流水



調 理 清 掃

育 兒 保 健



人倫子孫慈愛呼吸飲食

生產勤務當番運輸船舶

基地強弱波浪遠近日時

霜雪神社設計客室開閉



朕惟フニ我カ皇祖皇宗國ヲ肇ムルコト宏遠  
ニ德ヲ樹ツルコト深厚ナリ我カ臣民克ク忠ニ克  
ク孝ニ億兆心ヲ一ニシテ世々厥ノ美ヲ濟セルハ此レ  
我カ國體ノ精華ニシテ教育ノ淵源亦實ニ此ニ  
存ス爾臣民父母ニ孝ニ兄弟ニ友ニ夫婦相和シ  
朋友相信シ恭儉己レヲ持シ博愛衆ニ及ホシ學  
ヲ修メ業ヲ習ヒ以テ智能ヲ啓發シ德器ヲ成  
就シ進テ公益ヲ廣メ世務ヲ開キ常ニ國憲



ヲ重シ國法ニ遵ヒ一旦緩急アルハ義勇公ニ奉  
シ以テ天壤無窮ノ皇運ヲ扶翼スヘシ是ノ如  
キハ獨リ朕カ忠良ノ臣民タルノミナラス又以テ  
爾祖先ノ遺風ヲ顯彰スルニ足ラン  
斯ノ道ハ實ニ我カ皇祖皇宗ノ遺訓ニシテ子  
孫臣民、俱ニ遵守スヘキ所之ヲ古今ニ通シテ謬  
ラス之ヲ中外ニ施シテ悖ラス朕爾臣民ト俱ニ  
拳々服膺シテ咸其徳ヲ一ニセンコトヲ庶幾フ



いふ語はるるに  
下ははるるに  
ちるるに  
るるに  
るるに



予予不控つ所收也

たふしから己程毛止

世蘇子名ぬき井の

乃の若くく見如也

也至まも万南けふ



市小物布二部之記

丁二部向大其作其書

記之由其始其之記三

一志志其以記其書

平其也之其其其其



たのむに、たのむに、たのむに

たのむに、たのむに、たのむに

たのむに、たのむに、たのむに

たのむに、たのむに、たのむに

たのむに、たのむに、たのむに



長生殿裏春秋富

不老門前日月遲



本枯の字はあ

多如油たおら

書中ふふふふ

下書是付



明治天皇御製

あまのりやうに

たふたふの度かき

のこり



南海の空に毎日雄々しく銀翼を連ね、ふつふつと兵

隊をお之氣にお遣ふの事と急かに内地からお喜び申

上げ、私も女學生として「撃ちて止む」の意氣で

勉學に勤勞に一生懸命、心身を鍛へて居ります。鏡像

は私もが腕を自分一つから護る事だ。さういふ事

どうぞ、心配なく十分に歩み進ませ、さういふ事は、機嫌よく



書道 一 女子用 備考

(一) 楊師道等。偃玄風於聖世。聞至道於先師。仰彼高山。願宣盛德。昔者楚國……

(虞世南書 夫子廟堂碑)

(二) 書 冊。易……(楷書結體法)

(三) 界不寂靜……(寫經 天平時代)

(四) ……數億萬。世界三千。一音利益。無限無邊。

(傳小野道風書 道澄寺鐘銘)

(五) 女八のみこ元良のみこのために四十賀し侍けるに菊花をかざしに折て 藤原伊衡朝臣  
よるづよのしもにもかれぬしら

ぎくをうしろやすくもかざしつ  
るかな(近衛家照書 萬代帖)

(六) 人日詠山家若菜歌

正八位 源親愛

やまざとのしづがかきねにおひ  
出る若なつみつよをやすくへ  
む(多田親愛書)

(七)

望東尼

君こすば山のたきつせ山櫻心の  
まゝにことしみましたや

(野村望東尼書)

(八)

みかどをがむひとのよそひもは  
なくととしたちわたるさくら  
だのはし 正臣(阪正臣書)  
海邊冬月 うなばらはしほけけ  
ぶりてあらいそのなみのみしろ



しふゆのよのつき 周魚

(天口鯛二書)

雪中松 いろかへぬためしにな  
れて鉢うゑのまつをもゆきにま  
かせけるかな 鶯堂(小野鶯堂書)

(九) 一。三。主。六。千。川。

(十) 立志。大成。永世。

(十一) 温良。貞淑。和順。

(十二) 創造。建設。開拓。

(十三) 端正。簡素。優雅。

(十四) 白雲明月。高山流水。(嵯遂良書)

(十五) 調理。清掃。育兒。保健。

(十六) 人倫。子孫。慈愛。呼吸。飲食。

生産。勤務。當番。運輸。船舶。

基地。強弱。波浪。遠近。日時。

霜雪。神社。設計。客室。開閉。

(十七)(六) 教育ニ關スル勅語

(十九)(辛)(三十一) い以以ろ(呂路)は波者

盤)に仁尔耳は(保保本)へ(皿?遍

と(止登)ち(知知千運)り(利利里)ぬ

(奴)る(留流)を(遠越)む(和和主)か(加

可)よ(与与)た(太多多)堂(れ)礼(連)そ

(會會所楚)つ(川?徒)ね(祿年)な(奈

奈那)ら(良良羅)む(武武無舞)う(宇

宇)る(爲遺井)の(乃乃能)お(於於)く

(久久具九)や(也也屋)ま(末末萬滿)

け(計介希)ふ(不婦布)こ(己故)え(衣

江)て(天天)あ(安阿)さ(左左佐)き(幾

幾)起(支)ゆ(由遊)ぬ(女免)み(美美三)

し(之志)る(意衝)ひ(比飛悲)も(毛毛

茂)せ(世世勢)す(寸春須)

(三十一) はる かすみ さくら ちり

ほたる うれし あふぎ けふ

おのれ おもふ のはら こよ

ひ ふゆ やま こほり ゆき

みる まさる なり きのふ

あした

(三十二) 長生殿(裏)春秋(寅)

不老門前(日月)運。(和漢朗詠集)

(三十三) 木枯のはてはありけり海のおし

(池西言水)

霜やけの手をふいてやる雪まろ

げ (野澤羽紅)

(三十四) 明治天皇御製

あさみどり澄みわたりたる大空

の廣さをおのが心ともがな

(三五) 南海の空に……(書翰)



(解名) 中教普通女 1

昭和十九年一月二十八日印刷  
昭和十九年二月一日發行

書道一 (中等學校用)

定價三十八錢

著作權  
所有

東京都神田區岩本町三番地  
發行者 中等學校教科書株式會社

代表者 山本慶治

東京都芝區愛宕町二丁目十四番地  
印刷者 愛宕印刷株式會社

代表者 谷本正

東京都神田區澁原町二丁目九番地  
配給元 日本出版配給株式會社

東京都神田區岩本町三番地

發行所 中等學校教科書株式會社

日本出版協會登記證第一七五三



吳市灯  
一年不組番  
池田麗子