

41147

教科書文庫

4
1720
41-1905
20000 21217

Kodak Gray Scale



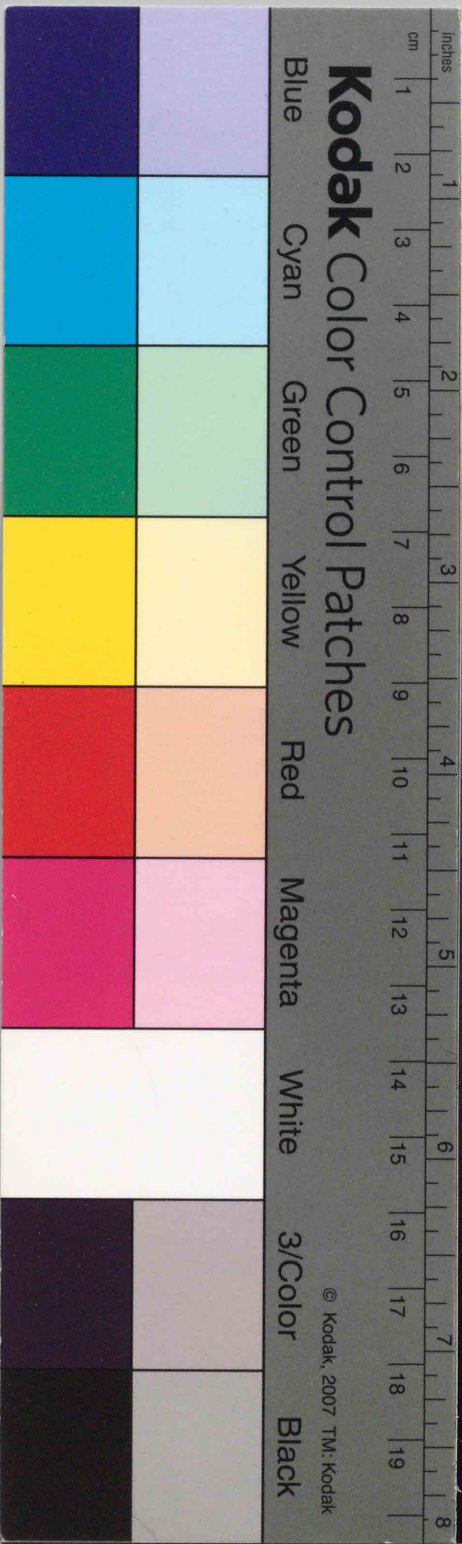
© Kodak, 2007 TM: Kodak

A 1 2 3 4 5 6 M 8 9 10 11 12 13 14 15 B 17 18 19

Kodak Color Control Patches

Blue Cyan Green Yellow Red Magenta White 3/Color Black

© Kodak, 2007 TM: Kodak



375.0
Tall
資料室

中等習字帖 中



資料室

375.9
Tall

廣島
大學
圖書
印



武島又次郎編
日高秩父書

中等習字帖 中

東京 修文館發行



廣島大學
圖書印

善
勤
善
遊
是

為
學
之
要
訣

不登高山不

知天之高也

不臨深谿不

知地之厚也

明日は日曜樂しき日 一週間のうきけらし
山に遊ば、兔かり 川に遊ば、ボート漕ぎ

勇む心に打ち見れば 常には暗き此のランプ
今宵ばかりは光るなり

君子交淡如水

小人交甘若蜜

世人結交須黃金
黃金不多交不深

縱令然諾暫相許
終是悠悠行路心

上野公園ハ不忍池ヲ擁シテ風景絶佳ナ
リ園内博物館動物園等アリテ美術會

園藝會ヲ始メ其他種種ノ展覽會交々
開カレ四時遊覽ノ客絶ユルコトナシ

青出於藍而青於藍

冰水爲之而寒於水

雨の面白きは菖蒲燕子花などの咲き
出づる五月雨の頃なるべし降るかと思へば

晴れ晴るかと思へば又降り出で、其の度
毎に花の艶麗を増す

精忠感於天地

至誠通於神明

管原道真在配所閉門不出託文墨
自遣雖謫居無摻未嘗忘忠愛
之意

去年今夜侍清涼秋思詩篇獨斷腸
恩賜御衣今在此捧持每日拜餘香

身體髮膚受之父母

不敢毀傷孝之始也

立身行道揚名於後世

以顯父母孝之終也

仙客來遊雲外巔
神龍老栖洞中淵

雲如紈素烟如栢
白扇倒懸東海天

富士山、我國第一ノ名山ナリ、玲瓏タル山頂ニハ
千古ノ雪ヲ戴キ、縹緲タル山脈ニ五彩ノ雲ヲ帶ブ

姿勢高潔ニシテ威儀儼然、海拔一千二百丈悠然
トシテ東海ノ天ニ屹立ス、實ニ千山万峯ノ宗タリ

肉腐生蟲
魚枯生蠹

怠慢忘身
禍災乃作

羊在屋上狼過其下羊
極口罵之狼冷笑曰怯夫

敢然抑罵我者非汝也
汝所立之地位也

白石ハ峻嚴ニシテ秋霜ノ如ク宣長ハ温
厚ニシテ春風ノ如シ故ニハ廟堂ニ立テ堂

堂ノ議ヲナシテ君ノ忌諱ニ觸ルヲ辭セズハ
世外ニ庵ヲ結ビ鈴ヲ鳴ラシテ從容自適ス

士行以質實不欺為

要以巧詐文過為恥

瞽者板鼻檢校過信濃姨捨山山
以月著或人問曰月色如何檢校
輒誦古歌曰

吾心慰免加禰都更科也姨捨
山爾照留月遠見傳

明治三十三年八月十一日
師範學校及中學練習字科用
文部省檢定

不許複製

明治三十三年八月廿六日印刷
明治三十三年六月十三日發行
明治三十三年八月二十日訂正再版印刷
明治三十三年八月十六日訂正再版發行

中等習字帖

上中下定價各金拾五錢

編纂者 武島又次郎

書者 日高秩父

關西販賣所 大阪市東區南久太郎町三丁目

關東販賣所 東京市神田區今川小路二丁目

修文館 修文館

發行者 東京市神田區錦町二丁目十番地 鈴木種次郎

發行者 大阪市南區通三丁目八十番屋敷 鈴木常松

印刷者 東京市京橋區松川町一番地 宮田六左衛門

明治三十三年春日

梅谷日高秩父書



宮田六左衛門刻

中二平三

廣島縣山縣郡成安村