

41127

教科書文庫

4
1720
41-1927
25000 27195

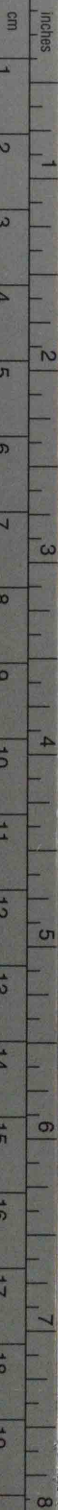
S2
1927

Kodak Gray Scale



© Kodak, 2007 TM: Kodak

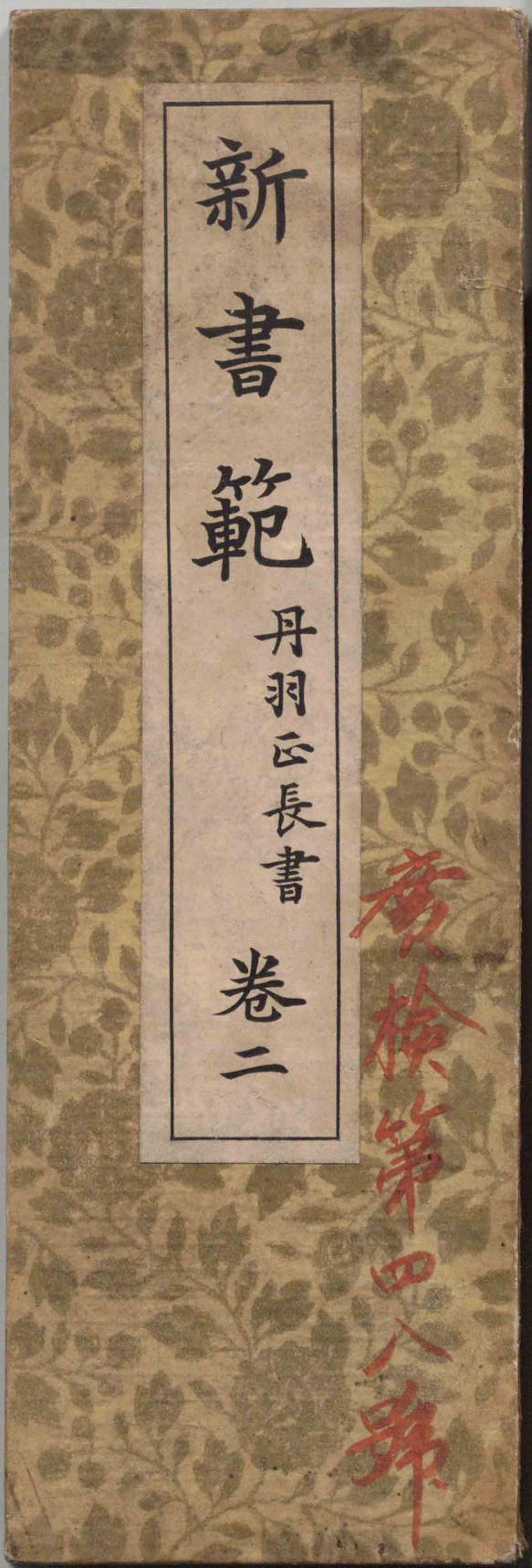
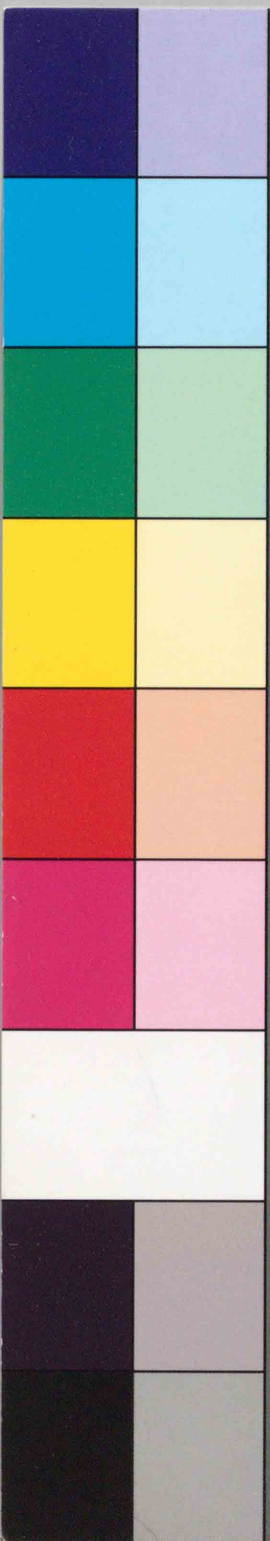
A 1 2 3 4 5 6 M 8 9 10 11 12 13 14 15 B 17 18 19



Kodak Color Control Patches

© Kodak, 2007 TM: Kodak

Blue Cyan Green Yellow Red Magenta White 3/Color Black



新書

範

丹羽正長書

卷二

廣檢第四八號



廣島縣立
東雲分校
圖書之印

新書 以範

原簿番號第 2719 號
函 370 類
第 3386 冊
校友 冊 / 丙

卷二

廣島縣

昭和二年十二月十日
文部省檢定
中華學校國語科
師範學校習字科

本書中にある漢文

不獨益於他人亦能利於國家
櫻花爛漫如紅雲湧出實壯觀
善惡應報殃慶立至願再思之
晉作任才不羈元瑞守其教攻苦
契濶久矣今八日相遇何奇也
崎皆入海且八九町青松被之
盛者必衰佛且力不回天事奈空
報國丹心嗟獨力回天事業奈空

御祖白王

孫寶祚

淡
路
筑

紫
臺
岐

不獨益

於他人

六能利

于國家

櫻
花
爛

漫
如
紅

雲

湧

出

寶

壯

觀

遍

路

功

德

參

拜

千石船

金比羅

善惡應

報殃慶

立至願

再思之

佳境熟

視鼓吹

孤月輪

一
浮城

晉作任

才不羈

元

瑞

守

教

政

苦

芒
柳
竹

露
稻
沙

燈

火

月

光

金

風

契

濶

久

矣

今

日

相
遇
何

其
奇
也

嶠

蒼

斗

入

海

八

九

町

青

松

被

之

盛者必衰佛且

不免况人間乎

報國丹心嗟獨力

回天事業奈空拳

若い人よ君たちの
その敏感さを守る

がい、力を盡して
清浄に進むがい、

人格を重厚雄大なら
しむるには史傳に親

しみ偉人に感染する
に若くはなりと存候

春の歩みの着くところ
地に花かをり草いろひ

はるのいぶきの行く所
そらに蝶まひ鳥うたふ

昭和二年七月

海鶴書



古人之名蹟

東晉王羲之書喪亂帖

羲

之

義之頓首喪亂之

頓

首

喪

亂

之

先

墓

再

離

荼

毒

先墓再離荼毒

東晉王羲之書蘭亭序

湍

暎

帶

左

右

引

以

爲

流

湍暎帶左右引以爲流

列

坐

其

次

雖

無

絲

竹

管

列坐其次雖無絲竹管

東晉王羲之書集字聖教序

顯

揚

正

教

非

智

無

以

顯揚正教非智無以

崇

闡

微

言

非

賢

莫

能

崇闡微言非賢莫能

日本釋空海書風信帖

御

香

兩

表

及

御香兩表及

督

尊

書

狀

並

督尊書狀並

元趙子昂書歸去來辭

憂農

人

告

余

以

春

夏農人告余以春

及

將

有

事

于

西

疇

及將有事于西疇

昭和二年九月二十一日印
昭和二年九月二十四日發行

新書範 全三冊

定價各冊金貳拾四錢



發行所

東京市神田區通神保町

書者
發行兼
印刷者

東京市神田區通神保町九番地

丹羽正長

合資會社

代表者
富山房
坂本嘉治馬

富山房

電話神田、二四・二四・二四・二四番
振替口座東京五〇一番

昭和四年四月
臨時定價
金拾四錢



370

3386

校友