

第二學年用

高等小學國語書本
本方手

省 文 部

資料室
M014
375.9

広島大学図書
2000021224

文庫
0
933
21224



Kodak Gray Scale

A 1 2 3 4 5 6 M 8 9 10 11 12 13 14 15 B 17 18 19

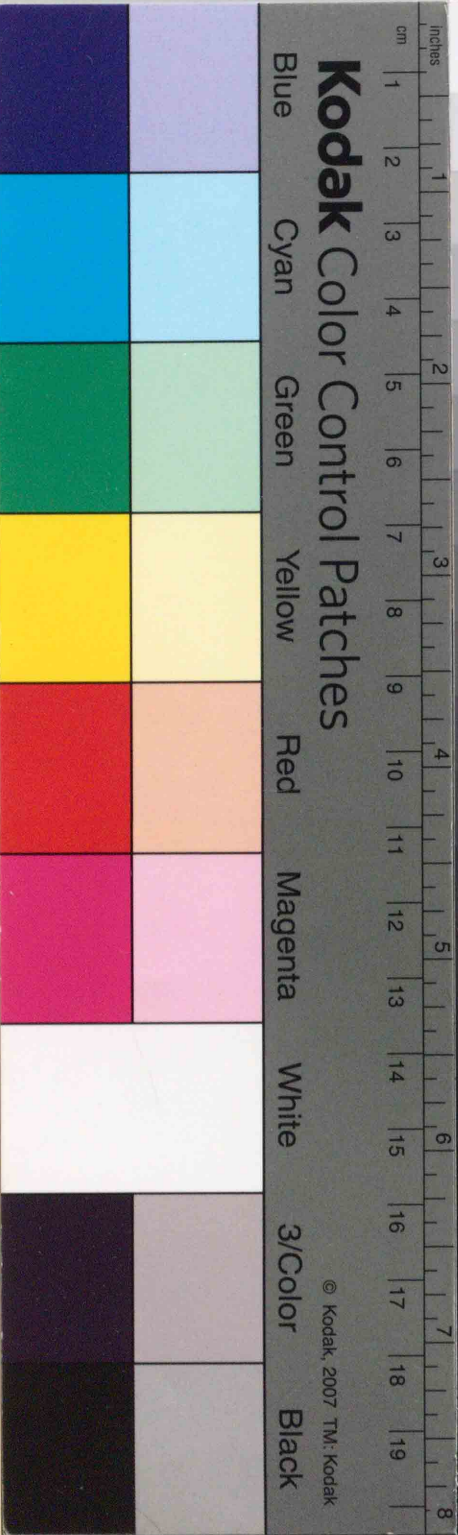


© Kodak, 2007 TM; Kodak

Kodak Color Control Patches

Blue Cyan Green Yellow Red Magenta White 3/Color Black

© Kodak, 2007 TM; Kodak



41121

教科書文庫

4
1720
32-1933
20000 21224

58

1720

3759
Mo14

資料室

教科書文庫

4

720

32-1933

2000021224

第二學年用

小學國語書本方手本

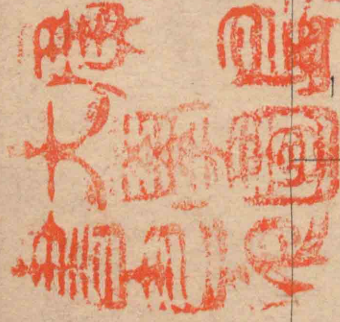


文部省

広島大学図書

2000021224





凡例

一、本書ノ漢字ハ、古人ノ筆蹟、世間ノ慣用等ヲ参酌シテ、書寫ニ便ナル體ヲ選ベリ。タメニ字典ニ載スル所ノモノト體ヲ異ニセルモノモ少カラザルヲ以テ、別ニ字典所載ノ體ヲ掲ゲテ之ガ異同ノ比較ニ資セリ。

二、本書ハ、毎卷、和漢古人ノ名筆ヲ選ビ、鑑賞資料トシテ卷末ニ附載セリ。

野 煙、 春 光
山 霞、 晚 色。

(新撰朗詠集ニ據ル)

高國二



高國二

野 煙 春 光
山 霞 晚 色



澄神靜慮

具在筆端

澄^ニ 神^ヲ 靜^{カニスル} 慮^ヲ

具^ヲ 在^ニ 筆^ニ 端^ニ

(宋太宗ノ語ニ據ル)

國破山河在

城春草木深

國破山河在

城春草木深

(杜詩二據ル)

顯微鏡細菌

繁殖腐敗物

顯微鏡細菌。

繁殖腐敗物。

拜啓至急御相談相願度

儀、此より明後日午後二時

此間致度候御都合如何にや

折返し御一報願上候草々

拜啓至急御相談相願度

儀、これより明後日午後二時

御同致度候御都合如何にや

折返し御一報願上候草々

天地正大氣

粹然鍾神州

天 地 正 大 氣

粹 然 鍾 神 州

(東湖遺稿二據也)

鳥路含梅雨

蟬聲送麥秋

鳥路含梅雨

蟬聲送麥秋

(和漢朗詠集二律九)

租 稅。 收 入。 經

費。 稅 率。 變 更。

8

高國一

高國一

租 稅 收 入 經

費 稅 率 變 更

八

残れる月の影ふみで
 歌ふ唱歌もさわやかに
 小川のほとり牛飼へる
 村の男の子が胸の邊を
 吹くや朝風そよくと
 働く身には憂なし

残れる月の影ふみで、
 歌ふ唱歌もさわやかに、
 小川のほとり牛飼へる
 村の男の子が胸の邊を、
 吹くや朝風そよくと。
 働く身には憂なし。

明 月 隱 高 樹

長 河 沒 曉 天

(唐詩選二據)

高國二

10

明月隱高樹

長河沒曉天

高國二

+

去 年 今 夜 侍
清 涼 秋 思 詩
篇 獨 斷 腸

去年今夜侍

清涼秋思詩

篇獨斷腸

恩賜御衣今
在此捧持每
日拜餘香

(菅家後集二據九)

恩賜御衣今
在此捧持每
日拜餘香

拜啓過日は参堂色々御馳走に
 相成り有難く御禮申上候其の際御約
 束致候寄附金別紙爲替を以て
 御送申上候間御手数敷ながら然る
 べく御取計下され度願上候敬具

拜啓過日は参堂色々御馳走に
 相成り有難く御禮申上候其の際御約
 束致候寄附金別紙爲替を以て
 御送申上候間御手数敷ながら然る
 べく御取計下され度願上候敬具

書	信。	簡	潔。
緊	要。	慰	問。
慶	弔。	親	展。

書	信	簡	潔
緊	要	慰	問
慶	弔	親	展

山 川 草 木 轉
荒 涼 十 里 風
腥 新 戰 場。

山 川 草 木 轉
荒 涼 十 里 風
腥 新 戰 場

征	馬	不	前	人
不	語	金	州	城
外	立	斜	陽	

(乃木希典ノ詩ニ據ル)

征馬不前人
不語金州城
外立斜陽

葉凋山寺出

溪瘦石橋高

葉 凋 山 寺 出

溪 瘦 石 橋 高

(國放翁詩集二據九)

高國二

制	裁。	訴	訟。
遵	奉。	違	犯。
法	律。	命	令。

高國二

18

制	裁	訴	訟
遵	奉	違	犯
法	律	命	令

十八

高國二

長々と川一筋や雪の原 凡兆

旅人の外は通らず雪の朝 去來

長々と川一筋や雪の原 凡兆

旅人の外は通らず雪の朝 去來

東岸西岸之柳遲

速不同南枝北枝

之梅開落已異

東岸西岸之柳遲

速不同南枝北枝

之梅開落已異

(和漢朗詠集二據ル)

背_レ燭_ヲ共_ニ憐_ム深
夜_ヲ月_ヲ踏_ム花_ヲ同_シ
惜_ム少_シ年_ヲ春_ヲ

(和漢朗詠集二據九)

背燭共憐深

夜月踏花同

惜少年春

履歷書

本籍 何縣何郡何村何字何番地

現住所 何縣何郡何町何丁目何番地

戶主伊平長男

矢野市太郎

大正十年三月十日生

一 昭和二年四月何縣何郡何村何尋

常小學校ニ入學シ昭和八年三月卒業

履歷書

本籍 何縣何郡何村何字何番地

現住所 何縣何郡何町何丁目何番地

戶主伊平長男

矢野市太郎

大正十年三月十日生

一 昭和二年四月何縣何郡何村何尋

常小學校ニ入學シ昭和八年三月卒業

一 昭和八年四月何縣何郡何町何
尋常高等小學校高等科第一
學年ニ入學シ昭和十年三月卒
業ノ見込
一 賞罰ナシ

右ノ通相違無之候也

昭和十年三月十五日

右
矢野市太郎 印

23

高國二

高國二

一 昭和八年四月何縣何郡何町何
尋常高等小學校高等科第一
學年ニ入學シ昭和十年三月卒
業ノ見込
一 賞罰ナシ

右ノ通相違無之候也

昭和十年三月十五日

右
矢野市太郎

二十三

晉 王羲之書 九月十七日帖

九月十七日羲之報且因
孔侍中，信書想必至不
云領軍疾復問。
憂懸不能須臾忘心。
故肯遣取消息羲之
報。

24

流三

高國二

九月十七日羲之報且因
孔侍中，信書想必至不
云領軍疾復問。
憂懸不能須臾忘心。
故肯遣取消息羲之
報。

114

風 亦 雲 自 天 翔 臨
披 之 閱 之 如 揭 雲 霧

背 燭 共 憐 深 夜 月 踏 花 同 惜 少 年 春 白
はるのよのやみはあやなしむめのは
ないろこそみえねかやはかくるゝ躬恒

釋空海書 風信帖

風 信 雲 書 自 天 翔 臨
披 之 閱 之 如 揭 雲 霧

傳藤原行成書 和漢朗詠集

背 燭 共 憐 深 夜 月 踏 花 同 惜 少 年 春 白
はるのよのやみはあやなしむめのは
ないろこそみえねかやはかくるゝ躬恒

昭和八年五月十五日印刷
昭和八年五月十九日發行
昭和八年五月廿二日翻刻
昭和八年十月九日翻刻發行

高等小學國語
書 * 方 手 本 第二學年用

昭和十三年
臨時定價 金九錢 七

著作權所有

著作兼
行者

文 部 省

昭和八年五月廿四日
文部省檢査日

東京市王子區堀船町一丁目八百五十七番地

翻刻發行 東京書籍株式會社

兼印刷者代表者 石 川 正 作

東京市王子區堀船町一丁目八百五十七番地

印刷所 東京書籍株式會社工場

東京市王子區堀船町一丁目八百五十七番地

東京書籍株式會社

發行所

高二光因

教科
7
32-
2000