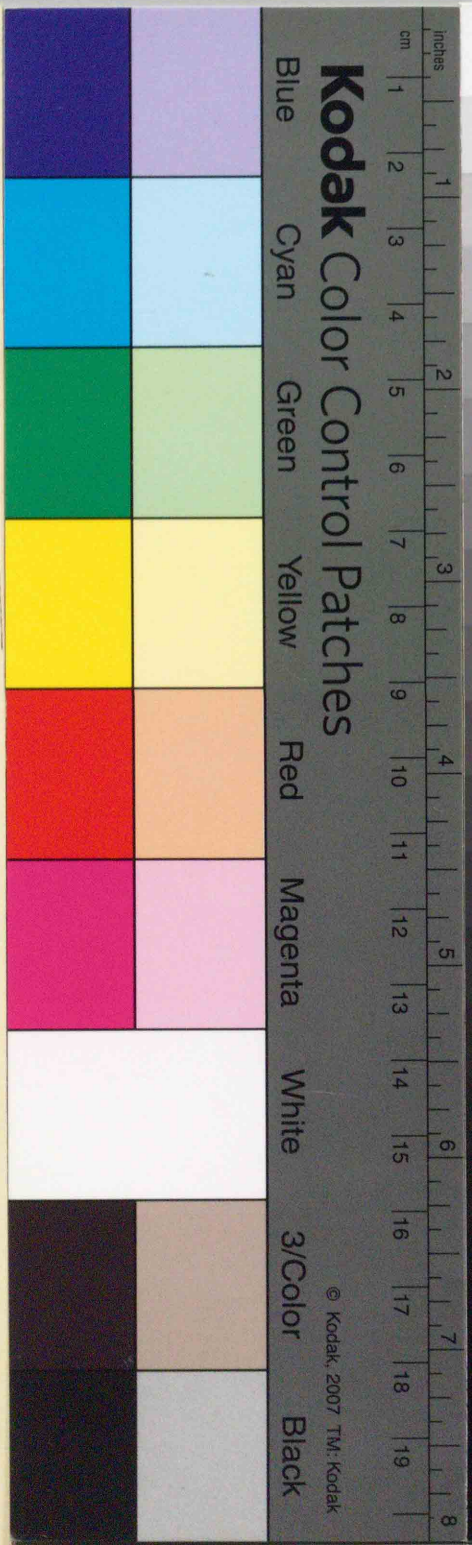


41027

教科書文庫

4
760
42-1934
01304
49445



Blue
Cyan
Green
Yellow
Red
Magenta
White
3/Color
Black

© Kodak, 2007 TM: Kodak

Kodak Gray Scale

A 1 2 3 4 5 6 M 8 9 10 11 12 13 14 15 B 17 18 19



© Kodak, 2007 TM: Kodak



教科書文庫
4
760
42-1934
0130449445

昭和實科
女子音楽教科書
卷之一

広島大学図書
0130449445



中央図書館

昭和九年 月十三日 昭和一十一年八月八日
文 部 省 檢 定 濟 文 部 省 檢 定 濟
高 等 女 學 校 音 樂 科 用 實 業 學 校 音 樂 科 用

昭和實科
女子音楽教科書

卷 之 一

教科書文庫

4

760

42-1934

0130449445

永 井 幸 次
田 中 銀 之 助
共 編

広島大学図書

0130449445



大阪音楽學校樂友會

出版部藏版

広島大学図書

0130449445



緒 言

本書は四ヶ年制の高等女學校及實業女學校の音楽教科書として編纂したのである。

由來高等女學校並に實業女學校は各々其特色立場を異にして居るが編者は此の點を十分考慮して其の何れにも適應する様周到なる注意を拂つて茲に其の完成を見たのである。

即本書は第三卷を以て一先づ完結し、尙進んで學ばんとする人々(第四學年)のために第四卷をも編纂し其の相互の連絡を計つたのである。

故に修業年限三ヶ年の實業に關する女學校としても、修業年限四ヶ年の高等女學校並に實業女學校としても共に本書を採用して音楽教育の實を擧げる事が出来るのである。

編 者 識

昭和實科
女子音樂教科書
卷之一

目次

第一學期

(一) 音樂	一
(二) 音名	一
(三) 階名	一
(四) 音符	二
(五) 休止符	三
(六) 譜表	四
(七) 音部記號	五
(八) 高音部譜表	五
(九) 低音部譜表	五
(一〇) 大譜表	六
(一一) 拍子	六
(一二) 口形圖	八
(一三) 發聲練習	九
(一四) 發想記號并發想標語(其の一)	九
(一五) 延長記號	一〇

目次

一

(一六) 長音階	一〇
(一七) 音階練習(其の一)	一〇
(一八) 結合線	一一
(一九) 音階練習(其の二)	一二
(二〇) 音程	一三
(二一) 音程練習(二度音程)	一三
國旗	一四
(二二) 強起、弱起	一四
雲のいろ	一六
春の歌	一八
(二三) 音階練習(其の三)	二〇
春の夜	二〇
(二四) 發想記號并=發想標語(其の二)	二一
曉	二二
(二五) 發想記號并=發想標語(其の三)	二二
(二六) 連結線	二三
樂しき家	二四
洗濯	二六
水泳	二八
登山の歌	三〇
給日傘	三二
(二七) 發想記號并=發想標語(其の四)	三二

第二學期

(二八) 三度音程	三四
(二九) 音程練習(三度音程)	三五
鎮守の森	三六
(三〇) 臨時記號(其の一)	三七
夕映	三九
(三一) 反復記號省略記號	三九
(三二) 轉調	三九
(三三) ♯調長音階圖解	四〇
(三四) ♯調長音階説明	四一
(三五) 調子記號	四一
(三六) ♯長調讀譜練習	四一
花賣女	四二
私の針箱	四四
(三七) 圓點垂點	四七
豊年	四七
幸の一日	四八
美はしき日の本	五〇
星	五二
今年も暮れぬ	五四

第三學期

目次

	(三八) 臨時記號(其の二).....	五六
級	會.....	五六
	(三九) 轉調.....	五七
	(四〇) へ調長音階圖解.....	五八
	(四一) へ調長音階説明.....	五九
	(四二) 調子記號.....	五九
	(四三) へ長調讀譜練習.....	五九
	雪のあした.....	六〇
	梅.....	六二
	水 車.....	六四
	行く手は遠し.....	六六
	送別の歌.....	六八
	樂典總括.....	七〇

四

(一) 音 樂

高き或は低き、長き或は短き種々の音を適宜な方法によつて組合せそれに強弱を附けたりして人々の思考感情を表はした音の流れを音樂といふ。

●(二) 音 名

音樂に用ふる音は其數が甚だ多いが、つまり七つの高さの異なつた音の一行が、上に又は下に反復せられたものである。それ等の七音はイロハ歌の首句七文字を次の如く並べて音の名とする。これを音名といふ。

日本.....	ハニホヘトイロ
英國.....	C D E F G A B シーディーイーエフジーエービー
獨逸.....	C D E F G A H チエーデーエーエフゲーアハー

以上の音名は單に各音の名稱であつて音樂を歌ふときには又別の唱へ方がある。之れを階名といふ。

即ち

(三) 階 名

Do Re Mi Fa Sol La Si Do¹
ド レ ミ ファ ソー ラー シー ドー

音樂、音名、階名

一

(四) 音 符

音の長短を表はす符號を音符といふ。普通用ふる音符には普通音符と附點音符とがある。其の形狀歷時名稱等を次に示す。

普通音符 (單純音符)

音符の 形狀	○	ρ	ρ	ρ	ρ
音符の 歷時	四拍	二拍	一拍	$\frac{1}{2}$ 拍	$\frac{1}{4}$ 拍
音符の 名稱	全音符	二分音符	四分音符	八分音符	十六分音符



附 點 音 符

音符の形狀	○ [・]	ρ [・]	ρ [・]	ρ [・]
音符の歷時	○+ρ	ρ+ρ	ρ+ρ	ρ+ρ
	六拍	三拍	一拍と $\frac{1}{2}$	一拍の $\frac{3}{4}$
音符の名稱	附點全音符	附點二分音符	附點四分音符	附點八分音符

尙此の外に複附點音符と稱するものがあるが之を略す。

(五) 休 止 符 (默符)

聲音を默止する個所並に其歷時を示す符號を休止符といふ其の形狀歷時名稱は次に示す。

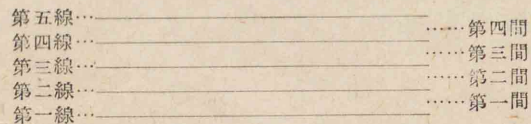
休 止 符 (默符)

休止符の 形狀	—	—	⌋又⌋	7	7
音符との 比較	○	ρ	ρ	ρ	ρ
休止符の 歷時	四拍	二拍	一拍	一拍の $\frac{1}{2}$	一拍の $\frac{1}{4}$
休止符の 名稱	全 休止符	二分 休止符	四分 休止符	八分 休止符	十六分 休止符

尙此の外に附點休止符があるけれども其の歷時は附點音符の場合と同様である。

(六) 譜表

記されたる音符の位置によつて音の高低を知るに用うるものを譜表といふ。譜表は五本の並行横線を基礎とし其の線及間を用ひ之れに第一線より第五線第一間より第四間の名稱を附ける。



尚ほ譜表の上又は下に加線といふ短線を引きて音符の位置を増設する事が出来る。其の位置の名稱は次に示す通りである。

加線



(七) 音部記號

譜表の首端には次の様な記號の何れかが必ず記される。之れを音部記號といふ。



高音部記號 (ト音記號)



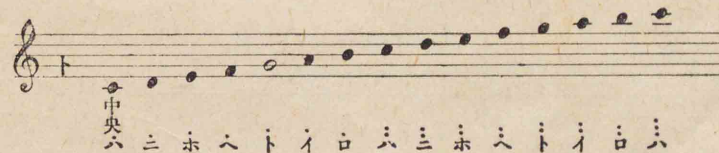
低音部記號 (ヘ音記號)

尚此の外に中音部記號があるけれども普通には必要がないから之を略す。

此の音部記號によつて七音(ハニホヘトイロ)の位置が定まる。

(八) 高音部譜表

高音部記號の記されたる譜表を高音部譜表といふ。



(九) 低音部譜表

低音部記號の記されたる譜表を低音部譜表といふ。



(一〇) 大 譜 表

以上説明したる高低兩譜表を重ね弧線と縦線とを以て次の圖の如く結合したものを大譜表といひ、混聲合唱或は有鍵樂器(オルガン、ピアノ)等の樂譜を記載するに用ひる。



(一一) 拍 子

音の強弱を劃別するために縦線を以て樂曲を等一なる拍數の小部分に分つ。此の小部分を小節といふ。



複縦線は樂曲の段落結尾又は調子、拍子變更等の場合に用ひる。縦線の右にある音符は常に強部であつて左のは弱部である。

其の強部弱部が規則正しく一定の時間に表はれるものを拍子といひ一見して之を判明ならしめるために、樂曲の始めに分數形の數字又はC或は

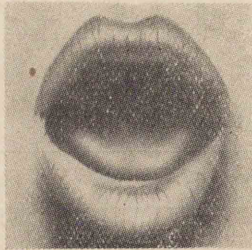
Cの記號を記す。之れを拍子記號といふ。

分數形の數字の中、其の分母に當る數字は一拍に數ふる音符の種類を表はし、分子の數字は一小節内の拍數を示す。たとへば $\frac{2}{4}$ 拍子の場合、其分母4は四分音符を一拍に數ふべき事を表はし、分子2は一小節を二拍到數ふべき事を表はす。普通用ふる拍子の種類を次に示す。

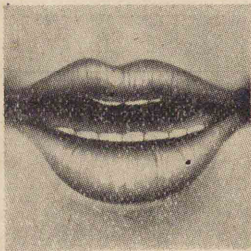
拍子の種類	拍子記號	拍子の強弱
二拍子	$\frac{2}{4}$	1 2 強 弱 ♩ ♩
	$\frac{2}{2}$ 又ハ C	♩ ♩
四拍子	$\frac{4}{8}$	1 2 3 4 強 弱 中強 弱 ♩ ♩ ♩ ♩
	$\frac{4}{4}$ 又ハ C	♩ ♩ ♩ ♩
三拍子	$\frac{3}{8}$	1 2 3 強 弱 弱 ♩ ♩ ♩
	$\frac{3}{4}$	♩ ♩ ♩
	$\frac{3}{2}$	♩ ♩ ♩
六拍子	$\frac{6}{8}$	1 2 3 4 5 6 強 弱 弱 強 弱 弱 ♩ ♩ ♩ ♩ ♩ ♩
	$\frac{6}{4}$	♩ ♩ ♩ ♩ ♩ ♩

(一二) 口形圖

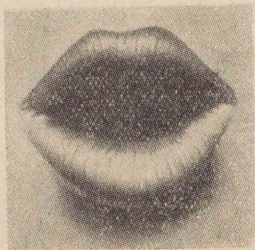
ア



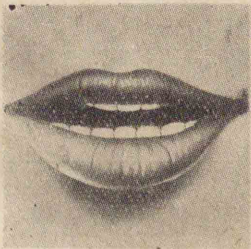
エ



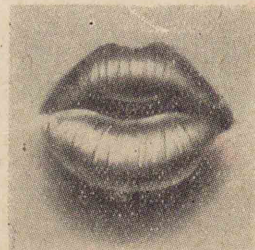
オ



イ



ウ



(一三) 發聲練習

發聲練習、發想記號發想標語

ア エ イ オ ウ

ア エ イ オ ウ

ア エ イ オ ウ

ア エ イ オ ウ

ア エ イ オ ウ

ア エ イ オ ウ

ア エ イ オ ウ

ア エ イ オ ウ

發聲練習、發想記號發想標語

(一四) 發想記號并發想標語 (其の一)

- 又は Cresc. (クレスセンド) 漸次に強く (Crescendo)
- Decresc. (デクレスセンド) 漸次に弱く (Decrescendo)
- 又は Dim. (デイミニエンド) (Diminuendo)

○ (一五) 延長記號 (ボース)

音符或は休止符の固有の時間を其曲趣に應じて適宜に延長す。

(一六) 長音階

長音階は圖の如く五つの全音と二つの半音とよりなる。

(一七) 音階練習 (其の一)

(一八) 結合線 (或は) 結合線 或は帶タイ

高さを同じくして相隣接せる二個の音符に孤線の施してある場合は、その音符を別々に唱ふる事なく、二個の音符の有する歴時を持続する。その孤線を結合線と云ふ。

(一九) 音階練習 (其の二)

Musical score for exercise (19) consisting of two systems of four staves each. The first system contains four staves of music with various note values and rests, including a fermata on the second staff. The second system contains four staves of music, also with various note values and rests. The key signature is one flat (B-flat) and the time signature is common time (C).

(二〇) 音程

或る音より他の音に至る高低の距たりを音程といひ其距たりの如何によつて種々の名稱がある。

二度音程

二度音程には長短の二種ありて、ド-レ、レ-ミ、ファ-ソ、ソ-ラ、ラ-シの如き全音の距たりを長二度音程と云ひ、ミ-ファ、シ-ドの如き半音の距たりを短二度音程といふ。

短二度	半	ド	シ	(全)	長二度
		ド	レ	(全)	長二度
		ド	ミ	(全)	長二度
短二度	半	ファ	ミ	(全)	長二度
		レ	ド	(全)	長二度

(二一) 音程練習 (二度音程)

Musical score for exercise (21) consisting of six staves of music. The first three staves show intervals between notes, and the last three staves show a sequence of notes with interval markers. The key signature is one flat (B-flat) and the time signature is common time (C).

雲のいろ

田中銀之助

雲のいろ

♩ = 120.

1. エ フ ビ ハ ヤ ク モ
2. ひ か し に つ き か げ

ガ アー ッ(ハ) ッ(ハ) エフ エー アイ ガー
ニ シ ノ ヤ マ ニ カ ク エレ
し ろ が ね の べ た る

ガ アー エフ エー アイ エー アイ ッ(ハ)
ク モ ノ イ ろ さ や 加

一六

雲のいろ

雲のいろ

前田純孝

一七

一、夕日ははやくも
錦を張りたる
西の山にかくれ
雲のいろ映えぬ

二、東に月かげ
山の端こそ越えね

銀しろがねのべたる
雲のいろさやか

春の歌

獨逸民謡

春の歌

♩ = 108

1. ハナ-サキ ニ-ホ-フ タノ-シキ ハル
 2. もも-どり う-た-ふ のぞ-みの はる
 3. モノ-ミナ ト-モ-ニ サカ-ユク ハル

アカ-シロ ミド-リ ムラ-サキ キイ-ロ
 たに-まに-かな-で みそ-らに-どな-へ
 ヒハ-ウラ ラカ-ニ カゼ-アタ-タカ-ク

ノヤ-マヲ カ-ザ-ル タノ-シキ ハル
 ひに-ひに す-す-む のぞ-みの はる
 アメ-ツチ ス-ベ-テ サカ-ユク ハル

春の歌

春の歌

三、	二、	一、
天地すべて	百鳥うたふ	花咲きにほふ
風あたくかく	谷間に奏で	紫紅白黄色
日は麗かに	御空に唱へ	野山をかざる
ものみな共に	日に進む	野山をかざる
日に進む	日に進む	野山をかざる
希望の春	希望の春	希望の春
榮行く春	榮行く春	榮行く春
榮行く春	榮行く春	榮行く春

足立貞一

(二三) 音階練習 (其の三)

A 


B 

C 


春の夜

ウイリアム・


$\text{♩} = 100.$

p 

1. ハ ル カ セ ソ ヨ フ キ
2. つ き か げ お ぼ ろ に
3. ツ キ カ ケ タ タ ヨ フ

pp 

オ ホ ロ ニ ツ キ イ テ テ
つ ら な る や ま や ま の
ノ カ ハ ノ セ セ ラ キ ノ

mf 

コ テ フ モ エ ヘ ル カ
か な た は い づ こ ど
ユ ク ヘ ハ イ ツ コ ソ

mp 

ヲ ノ ノ ホ ソ ミ チ
お も ひ は る け し
オ モ ヒ ハ ル ケ シ

三、 月か げ た ャ よ ふ
行方 は い づ こ ぞ
想 ひ は る け し

二、 月か げ お ぼ ろ に
彼方 は い づ こ ぞ
想 ひ は る け し

一、 春風 そ よ ふ き
胡蝶 も 酔 へ る か
小野 の 細 道
お ぼ ろ に 月 出 で て

山 岡 利 生

春 の 夜

(二四) 發想記號 發想標語 (其の二)

pp (ピアニツスイモ) 最も弱く。
(Pianissimo)

p (ピ ア ノ) 弱く。
(Piano)

mp (メツゾオピアノ) 中庸の弱さに。
(Mezzo fiano)

$\text{♩} = 100.$ **曉** 田中銀之助

(二五) 發想記號并=發想標語 (其の三)

- mf* (メツツオ フオルテ) (Mezzo Forte) 中庸の強さに。
- f* (フオルテ) (Forte) 強く。
- ff* (フオルティツスイモ) (Fortissimo) 最も強く。

(二六) (或ハ) 連結線 (スラー)

高さを異にして相隣接せる二個以上の音符に孤線の施してある場合は、其の孤線内の各音符の連絡を圓滑に奏する、其の孤線を連結線と云ふ。

三、	二、	一、	
をがみまつらん	勝 <small>勝ち</small> 関 <small>くわん</small> 高く	うす紅 <small>くれなゐ</small> の	天地いまし
覺めし吾は	高き希望の	霧は消えて	漲りわたる
あゝ曉の	空は晴れぬ	朝雲射貫 <small>いぬ</small> く	あさの力
尊さよ	四方 <small>よも</small> に響けばしづく	あゝ曉の	あゝ曉の
	登る	金の矢並	曙
	朝 <small>ひ</small> の日影 <small>かげ</small>	野邊に山に	清き

安東正郎

樂しき家

ネーゲリー

♩ = 76
mp

1. ケフモウ レシク ツトメヲ ヘターリ
2. こころの どかに かたるは らーかーら
3. アスノヨ ロコビ ムネニエ ガーキーテ

mp f mp

イソギテ ユーカーン タノシキ ワガヤ
ふけゆく よーはーの たのしき つどひ
ネムリニ イーラーン タノシキ コヨヒ

樂しき家

松岸寛一

一、 けふもうれしく 務め終へたり
急ぎて行かん たのしきわが家

二、 こゝろのどかに 語るはらから
ふけゆく夜半の たのしき集ひ

三、 あすのよろこび 胸にゑがきて
眠りに入らん たのしきこよひ

洗濯

永井幸次

♩ = 88.
mf

1. ヒカゲモ ササヌ ウシロノ ニーハ
2. よくひの あたる みなみの にーは

スエタル ダラヒニ ミツクミ イレテ
すゑたる たらひに ゆをくみ 入れて

サブサブ アラフ イシャウノ オモテ
さらさら あらふ いしやうの けがれ

タマナス ミナワ ココチヨ ヤ
あどをも どめぬ こちよ や

ア ア コ コー チ ヨ ヤ
あ あ こ こー ち よ や

洗濯

一、 日光も射さぬうしろの庭
ざぶく 洗ふ衣裳の面
玉なす水泡心地やや

犬 童 球 溪

二、 よく日のあたる南の庭
さらく 洗ふ衣裳の汚れ
据ゑたる盥に湯をくみ入れて
あとをもとめぬ心地やや

あゝ心地やや

水 泳

永井幸次

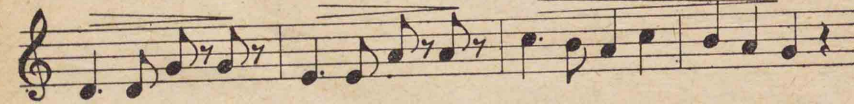
♩ = 116.



1. テリソフ ヒーカケノ マナツノ アツサ
 2. さんぶど どびこむ からたも かろく
 3. ミワタシ ハルケキ ミツヨリ ミツニ



ミノモハ スズシク ナミサヘ シツカ
 しぶきは ましらく ちりては ひかる
 マカセテ コーコロノ オモムク ママニ



オヨゲヤ オヨゲヤ カヒナヲ フルヒ
 およげや およげや いさみに いさみ
 オヨゲヤ オヨゲヤ カセサヘ ソヨク



ススメヤ ススメヤ チカラノ カギリ
 すすめや すすめや みつをば わけて
 ススメヤ ススメヤ ナミチハ ヒロシ

水

泳

二八

三

進めや 見渡してはるけき
 まかせて心の
 泳げや 泳げや
 風さへ 勇みに
 進めや 進めや

二

飛沫はましろく
 さんぶと飛びこむ
 泳げや 泳げや
 進めや 進めや

一

照りそふ日かげの
 水面は涼しく
 泳げや 泳げや
 かひなを 進めや

水

泳

浪路は廣し
 そよぐ およげや
 おもむくまゝに
 水より水に
 水をばわけて
 勇み およげや
 散りては光る
 からだも軽く
 力のかぎり
 ふるひ およげや
 波さへしづか
 眞夏の暑さ

松

岸

寛

一

水

泳

二九

繪 日 傘

獨逸民謡

繪日傘、發想記號

♩ = 100

1. ア ク サ ノ ニ ホ ツ ツ ミ ニ エ
 2. ま な つ び の て ら す な ぎ さ に ゑ

ヒ ガ サ ヒ ガ サ ガ ナ ラ ン テ ヲ
 ひ が さ ひ が さ が な ら ん て

カ コ エ ノ コ エ テ ム カ フ ラ ミ テ 井 ル ト
 み を ば み て ゐ る う み を ば み て ゐ る ど

ホ ク ト ホ ク キ シ ャ ガ エ ク
 ほ い ど ほ い う み の は て

三二

(二七) 發想記號并=發想標語 (其の四)

> < ^ (アクセント) 特に強く。
 (Accento)

二

眞夏の日がさ
 遠く遠く
 汽車が行く
 並んで

一

青草の
 丘がさ
 日にほふ
 野が
 並んで

遠い海をば
 遠い海をば
 海のはて

繪日傘
 がさ
 日照らす渚に
 が
 並んで

遠く遠く
 むかふを
 汽車が行く
 見えて

繪日傘
 がさ
 日にほふ
 野が
 並んで

繪 日 傘

松 岸 寛 一

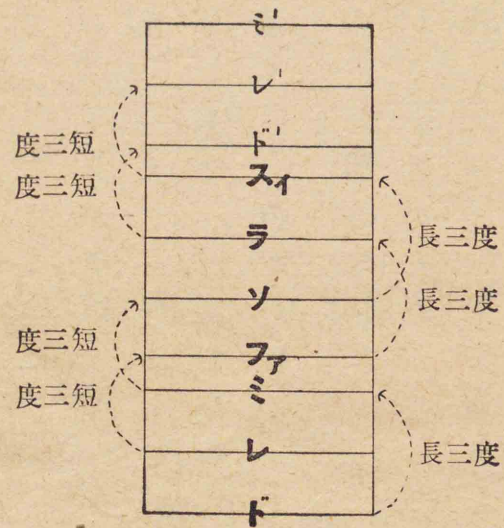
繪 日 傘

三三

(二八) 三度音程

長三度 = 二全音.

短三度 = 一全音半.



長三度 短三度 短三度 長三度 長三度 短三度 短三度 長三度

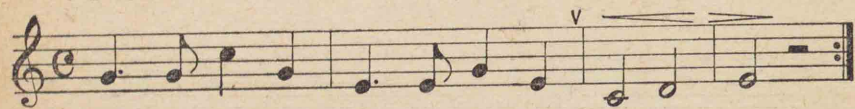
(二九) 音程練習

(三度音程)

鎮守の森

アルント

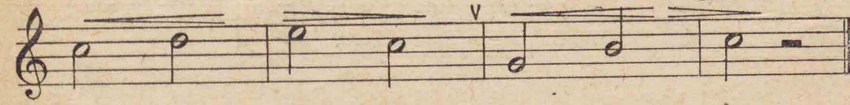
♩ = 104.



1| ホノホノヨアケニナレバ
 2| カラハスハネグシラチハナレハ
 3| アイアカシハハコミマエニヒカテリ



ミアカシウストラギカグラノツツミハ
 かしこきみかみのみいづぞかかや
 タヒラニヤスケキヨノマクオホヘリ



サヤカニヒビク
 タムシカどきもりよ
 ヤシシロノモリニ

鎮守の森

一、

からのぼの
 みあかし
 うすらぎ

二、

天^{あま}ふりにし
 かしこき
 み神の

三、

あいら日は
 平^{なみら}かしは
 安^{やす}けき

宮協義臣

夜あけに
 ねぐらを
 はなれば
 ながれ
 つかみは

やしろの
 日影を
 木々は
 御稜威^{みりょうい}ぞ
 かがやく

木ずるに
 み前
 おちて
 ひかり
 夜^よの幕^{まくら}
 おほへり

(三〇) 臨時記號 (其の一)

(或は變化記號)

嬰^エ (シャープ)

♮ 本位記號 (ナチュラル) b (フラット)

(半音高クナル)

{ #リノツク者ヲモトノ音 } (半音低ナ
ニモトヨマス) }

豫備練習

Three staves of musical notation in treble clef, 4/4 time. The first staff starts with a treble clef and a common time signature. The second and third staves continue the melody with various notes and rests. There are some handwritten annotations like 'V' and 'ス' on the staves.

♩ = 104.

夕映

ケルン.

Musical notation for the first part of '夕映'. It includes a treble clef, a common time signature, and a dynamic marking of *mf*. The melody is written on a staff with lyrics underneath. There are two lines of lyrics: 1. アメツチモユルカカノユフバー 2. いまよりよろこぶあすのひよー

Musical notation for the second part of '夕映'. It includes a treble clef, a common time signature, and a dynamic marking of *mf*. The melody is written on a staff with lyrics underneath. There are two lines of lyrics: 1. エソナシヨ ラモベテハクモ イエエイゲ マモア タイイ ヤ 2. エソナシヨ ラモベテハクモ イエエイゲ マモア タイイ ヤ

Musical notation for the third part of '夕映'. It includes a treble clef, a common time signature, and a dynamic marking of *mf*. The melody is written on a staff with lyrics underneath. There are two lines of lyrics: 1. ユムヒトモ 2. ユムヒトモ

(三一) 反復記號、省略記號

Diagram showing musical symbols for repeat and first/second endings. The first symbol is a double bar line with two dots, labeled '反復記號'. The second symbol is a double bar line with two dots and a bracket underneath, labeled '省略記號'. Below the bracket are the numbers '1' and '2'.

(三二) 轉調

Two staves of musical notation demonstrating modulation. The first staff shows a melody in a key with a treble clef and a common time signature. The second staff shows the same melody in a different key, with a treble clef and a common time signature. There are some handwritten annotations like 'V' and 'ス' on the staves.

夕映

一、天地燃ゆるか
空も野山も
なべてくれなる
あゆむ人も
かのゆふばえ
武島羽衣

二、いまよりよろこぶ
次第に赤き
色うすらぎ
あすの日和
ゆふべの空

(三三) ト調長音階圖解

ソ	ド	ド	ス
フ	ハ	ハ	ス
ミ	ホ	ホ	ラ
レ	ニ	ニ	ソ
ド	ハ	ハ	フ
ス	ロ	ロ	ミ
ラ	イ	イ	レ
ソ	ト	ト	ド
フ	ハ	ハ	(#)ス
ミ	ホ	ホ	ラ
レ	ニ	ニ	ソ
ド	ハ	ハ	フ

ハ長調

ト長調

(三四) ト調長音階說明

(三五) 調子記號 (ト長調)

(三六) ト長調讀譜練習

讀譜練習を終りたる後この譜に音名を記入せよ

花 賣 女

犬 童 球 溪

一、 さ枝もたわゝに咲ける

小萩の花籠さげて

やちまたをちこち

花よや 花よと

呼び来る 少女子 あはれ

二、 白菊黄菊をもちて

聞くからやさしき聲に

やちまたあちこち

花よや 花よと

呼びゆく 少女子 あはれ

花 賣 女

獨 逸 民 謡



♩ = 132.



1.	サ	エ	ダ	モ	タ	ワ	ワ	ニ	サ	ケ	ル
	コ	ハ	ギ	ノ	ハ	ナ	カ	ゴ	サ	ケ	テ
2.	し	ら	ぎ	く	き	ぎ	く	を	も	ち	て
	き	く	か	ら	や	さ	し	き	こ	る	に



ヤ	チ	マ	タ	ヲ	チ	コ	チ	ハ	ナ	ヨ	ヤ
ヤ	チ	マ	タ	ヲ	チ	コ	チ	ハ	ナ	ヨ	ヤ



ハ	ナ	ヨ	ト	ヨ	ビ	ク	ヲ	メ	ゴ	ア	ハ	レ
ハ	ナ	ヨ	ト	ヨ	ビ	ク	ヲ	メ	ゴ	ア	ハ	レ

私の針箱

犬童球溪

一、我が膝に 睦び馴れたる此針箱

蓋とる毎に申すやう

「それ縫へ 　それさせ

それ縫へ 　それさせ」

二、^{まなびや}學校に 我的伴ふ此針箱

蓋とる毎に申すやう

「それ縫へ 　それさせ

それ縫へ 　それさせ」

三、貴しや 我に鞭うつ此針箱

蓋とる毎に申すやう

「それ縫へ 　それさせ

それ縫へ 　それさせ」

私の針箱

永井幸次

♩ = 104.



1. ワ　ガ　ヒ　ー　ザ　ー　ニ　ム　ツ　ビ
 2. ま　な　び　ー　や　ー　に　わ　れ　の
 3. タ　フ　ト　ー　シ　ー　ヤ　ワ　レ　ニ



ナ　レ　タ　ル　コ　ノ　ハ　リ　バ　コ
 こ　も　な　ふ　こ　の　は　り　ば　こ
 ム　チ　ウ　ツ　コ　ノ　ハ　リ　バ　コ



フ　タ　ト　ル　ゴ　ト　ニ　マ　ウ　ー　ス　ヤ　ウ
 ふ　た　と　る　ご　と　に　ま　う　ー　す　や　う
 フ　タ　ト　ル　ゴ　ト　ニ　マ　ウ　ー　ス　ヤ　ウ



ソ　レ　ヌ　へ　ソ　レ　サ　セ　ソ　レ　ヌ　へ　ソ　レ　サ　セ
 そ　れ　ぬ　へ　そ　れ　さ　せ　そ　れ　ぬ　へ　そ　れ　さ　せ
 ソ　レ　ヌ　へ　ソ　レ　サ　セ　ソ　レ　ヌ　へ　ソ　レ　サ　セ

豊年

豊年

♩ = 120. ブルーム

mf

1. サヤニ フケル イネノ ハカゼ
2. つぎに ふくる よるの しじま

p

ミツホ ユレテ ネニナル クロニ
ひける うすはねになる もみの

vmf

タテル カカシ サヘモ トシラー ホケル
にほひ よねの にほひ みよーやー あきの

pp

スカタ ヨ ソラモ ハレテ ヒロキ
ゆたけ さ やまど つめる のきの

vf

ニハニ イサヤー ツドヒ ウタハム
たはら どもに みあげ うたはむ

四六

(三七) 圓點、垂點

(スタッカート) (スタッカティツスイモ)

記法 奏法 記法 奏法

二、

と	山	見	扱	挽	月	い	空	年	畔	瑞	さ
も	と	よ	の	け	に	ざ	も	を	に	穂	や
に	積	や	に	る	ふ	や	は	ほ	立	ゆ	に
見	め	秋	ほ	白	く	つ	れ	げ	て	れ	吹
上	る	の	ひ	は	る	ど	て	る	る	て	け
げ						ひ					る

歌	軒	ゆ	米	音	夜	歌	ひ	姿	案	音	稻	今
は	の	た	の	に	の	は	ろ	山	か	に	の	中
む	俵	け	に	鳴	し	む	き	子	か	鳴	葉	楓
		さ	ほ	る	じ		庭	さ	さ	る	風	溪
			ひ	ま	ま		に	へ	も			

圓點、垂點、豊年

豊年

四七

美はしき日の本

スコットランド民謡

美はしき日の本

♩ = 96. *mf*

1 テシマヤマデハレテウララノハルノア
2 おほうちやまのまつかせたかくせ
3 アメツチトモニカギリモナクテミ

ハハアハゲアハアゲエエテテ
ラナミカスミニクダケテテ
んニのひびきををしまにつたへ
クニノホマレハイヨヨタカシ

ハハバアハハハアゲアハハハ
ヒガシノウミヤミナミノイソベ
かはらぬそらのひのかげ、まも
シラナミヨスルイハネモカタク

ハハアリゲアハゲエエアテ
サチアルクニノスガタナリ
たふさきくニのひかりナ
ユルガヌクニノホコリナ

五〇

美はしき日の本

一、

島山はれて
青波かすみ
東の海や
幸ある國の
うらゝの春の
くだけて散る
南のいそべ
すがたなり

二、

大内山の
千古の響を
變らぬ空の
尊き國の
松風高く
今につたへ
日のかげ今も
光りなり

三、

天地ともに
國の譽れは
白波よする
ゆるがぬ國の
限りもなく
いよゝ高し
巖根もかたく
ほこりなり

大井廣

美はしき日の本

五一

星

獨逸民謡



1. ヨ ハ ノ ソ ラ ノ ナ ガ レ ホ シ ナ
 2. あ け の そ ら の ひ と つ ぼ し ひ
 3. ウ ミ ノ ソ ラ ノ マ ヨ ビ ホ シ マ



ガ レ ホ シ アー ハ レ チ マ タ ノ チ リ ラ
 と つ ぼ し あー は れ あ し た の か ぜ を
 ヨ ビ ホ シ アー ハ レ ヨ ノ ソ ト オ ホ ナ



シ ツ メ ヤ ミ ラ ヨ キ リ ヒ カ レ リ
 き よ め み づ を す ま し き ら め く
 ミ ノ ヘ タ ダ サ ビ シ ク マ タ タ ク

星

一、 夜半の空の

あはれ巷の

ながればし
塵をしづめ

ながればし

平 峠

茂

一

二、 あけの空の

あはれあしたの

暗さをよぎり
風を清め

ひとつぼし

ひかれり

三、 海の空の

あはれ世の外
大波の上

たださびしく

水をすまし
まよひぼし

またさびしく
まよひぼし

きらめく

今年も暮れぬ

スコットランド民謡

今年も暮れぬ

$\text{♩} = 92.$

1. イツ シカコノ トシーモ クレユー ク スギ
 2. はつ ひの あけ ぼのーは ち かづー く きば

ニ シ ツ キ ヒー ラー バ カヘリミスレ バ オモ
 うにかが やーけーる ゆくてのそら よ ひこ

ヒ デーノー ターネーハ ツーキーセーズ カヘ
 とせーのー よーはーひー かーさーねー て あし

ラ ス ハ ル アーキーノ イマモユカシ キ
 ざり かり やーかーに とも に す す ま へ

五四

今年も暮れぬ

今年も暮れぬ

足立貞一

五五

	一、	いつしか	此の年も	暮れ行く
		すぎにし	月日をば	かへりみすれば
		思ひ出の	種は	つきせず
		かへらぬ	春秋の	いまもゆかしき
二、		初日の	曙は	近づく
		希望に	かゝやける	行手の空よ
		一歳の	齢	重ねて
		あしどり	かるやかに	ともに進まん

(三八) 臨時記號 (其の二)

(或ハ變化記號)

b 變 (フラット)

級 會

獨逸民話

♩ = 108.



1. オ ナ ジ ク ラ ス ノ ケ フ ノ ツ ド ヒ コ
2. ひ ど つ お も ひ の け ふ の つ ど ひ こ



コ ロ ヘ タ テ ヌ ヨ ロ コ ビ ニ ミ チ テ タ
の ま な び や に ど も ど も に あ ひ て た



ノ シ タ ノ シ ワ レ ラ ノ サ チ ケ
の し た の し わ れ ら の さ ち り



フ ラ ウ タ ハ ン タ カ ラ カ ニ イ ザ ヤ
ふ を す ご さ ん じ つ ま じ く い ざ や

(三九) 轉 調



級 會

松 岸 寛 一

一、	同じクラスの	けふのつどひ
こゝろへだてぬ	喜びにみちて	われらのさち
楽し樂し	高らかにいざや	
けふをうたはん		
二、	ひとつ思ひの	けふのつどひ
このまなびやに	ともどもにあひて	われらの幸
たのしたのし		むつまじくいざや
けふをすごさん		

(四〇) へ調長音階圖解

ド ¹	ファ ¹ へ
ス ₁	ミ ¹ ホ
ラ	レ ¹ ニ
ソ	ド ¹ ハ
♭ファ	ス ₁ ロ
ミ	ラ イ
レ	ソ ト
ド	ファ ¹ へ
ス ₁	ミ ¹ ホ
ラ	レ ¹ ニ
ソ	ド ¹ ハ

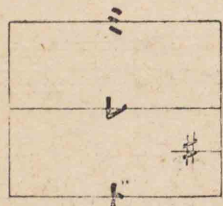
へ長調

ハ長調

(四一) へ調長音階説明

(四二) 調子記號 (へ長調)

(四三) へ長調讀譜練習



梅

コンバース.

♩ = 66.



1. ミユキーフリ ツム アサノニハ
2. おぼろーにに ほふ きさらぎの



コホレールエタニ シラターマラ
そらこそかすめ うめのはな



ツラネーテニホフ ウメノハナ
しもゆきしのぎ さきいでし



キヨキースカタゾ アフガールル
たかきみさをぞ あふがるる

梅

一、み雪ふりつむ

凍れる枝に

白玉を

大桑いよ子

つらねてにほふ

梅の花

清き姿ぞ

仰がるゝ

二、おぼろににほふ

きさらぎの

空こそかすめ

梅の花

霜雪しのぎ

さきいでし

高き操ぞ

仰がるゝ

水 車

スコットランド民謡

水
車

♩ = 120

1. オホロニ クレユク ヲガハノキシ ミ
2. しらじら あけゆく さとのをがはみ
3. シダイニ キエユク カハノサギリ ミ
4. のやまは しろかね ゆきのあしたみ

ツクルマ ユタリト メグリメグル
づぐるま すずしく めぐりめぐる
ツクルマ メグリテ ミナワシロシ
づぐるま おとなく めぐりめぐる

エフベカニ カネノ カスカニ ナレバ
あかつき つぐる ざりのねきこえ
アキノミー ノリヲ ツクヤヒ ネモス
あひるしー づかに みのもに うけば

六四

サクラーハ ヒーラーヒラ ハナノ シグレ
ありあけ ほのかに みづに うつる
コトリコ コトリコ ヒビキ サヤカ
しるくも かかやく きしの けやき

水
車

水 車

六五

一、 臙に暮れゆく 小川の岸
水車寛りと めぐり廻る
夕べの鐘の かすかに鳴れば
櫻はヒラ／＼ 花のしぐれ

二、 しらじら明けゆく 里の小川
水車涼しく 鶏の音きこえ
曉 つぐる 水に映る

三、 しだいに消えゆく 川のさ霧
水車めぐりて 水泡白し
秋のみのりを つくや終日
ことりこ ことりこ ひびき爽か

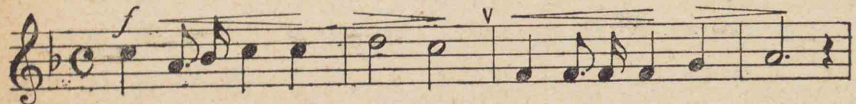
四、 野山は白銀 雪の旦
水車音なく めぐり廻る
家鴨 静かに 水面に浮けば
白くも 耀く 岸の櫂

安
東
正
郎

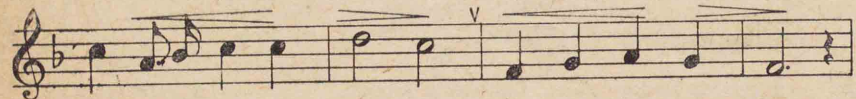
行く手は遠し

メーソソ

♩ = 116.



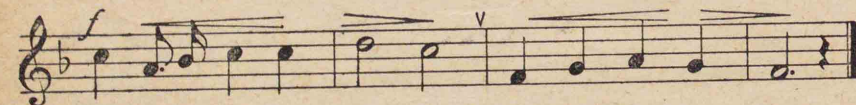
1. ヒノチルギハミツキサスハテ
 2. そどにあふるるまこどもちて
 3. タダサウキヤクチイツポイツポト



ユクテハトホシカギリナシ
 さへぎるくもをほらふべし
 ダイチニカタクフミシメテ



マナビノトモヨイサヤイサヤ
 うちにこもれーるあいをもちて
 ツネニタカキーヲメサシツー



ススミススマシニ
 どざせるやみをモロトモ
 ススミススママシニ

行く手は遠し

六六

行く手は遠し

一、 日の照るきはみ
 行く手はとほし
 学びの友よ
 進み進まん
 外にあふるゝ
 さへぎるくもを
 うちにこもれる
 とぎせるやみを

二、 月さすはて
 かぎりなし
 いざやいざや
 もろとも
 まこともちて
 拂ふべし
 愛をもちて
 照すべし

三、 踏みしめて
 めざしつゝ
 もろとも
 一歩々々と
 踏みしめて
 めざしつゝ
 もろとも

平 峠 茂

行く手は遠し

六七

送別の歌

大桑いよ子

一、朝な夕なに おこたらず

勉め勵みし そのいさを

今日あらはれて 月の桂かづら

手折り得まし、めでたさよ

二、さはれいくとせ へだてなく

睦ちかびかはし、このたもと

わかたんことの いとほしき

なごりをわれや いかにせん

三、あはれわが友 み 教しゆの

道をまもりて 折りえつる

月の桂の そのかをり

世にいやたかく はなてかし

送別の歌

バーンス。



1. ア サ ナユ フ ナニ オー コ タラ ズ ツ
2. さ あ れい く と せ へー だ て な く む
3. ア ハ レ ワ ガ ト モ ミー チ シ へ ノ ミ



トーメハ ゲミシソー ノイサー チケ
つーびか はししこー のたもー どわ
チーラマ モリテラー リエツー ル



フアラハ レーテツ キノカツ ラ タ
かたんこ とーのい どーほし き な
キノカツ ラーノソ ノーカラ リ ヨ



ラーリエ マシシメー デタサー ヨ
ごりをわれーやいー かにせー ん
ニイヤタ カークハー ナテカ シ

本學年に
學び得た 樂典の總括

第一章 音樂音名階名

(一頁參照)

第二章 音符

(二頁參照)

第三章 休止符

(三頁參照)

第四章 譜表加線音部記號

(四頁五頁參照)

第五章 拍子 (七頁參照)

強起. 弱起 (一四頁參照)

第六章 音階轉調

長音階 (一〇頁參照)

轉調 ハ長調よりト長調に (三九頁參照)

ハ長調よりヘ長調に (五七頁參照)

第七章 音程

一度音程 完全一度といひ同音のもの

二度音程 (一三頁參照)

三度音程 (三四頁參照)

第八章 臨時記號

♯ 嬰 (シャープ) (三七頁參照)

♮ 本位記號 (ナチュラル) (三七頁參照)

♭ 變 (フラット) (五六頁參照)

第九章 發想記號并=發想標語

其の 一 (九頁參照)

其の 二 (二一頁參照)

其の 三 (二二頁參照)

其の 四 (三二頁參照)

第十章 雜記號

延長記號 (ホース) (一〇頁參照)

結合線 (タイ) (一一頁參照)

連結線 (スラー) (二三頁參照)

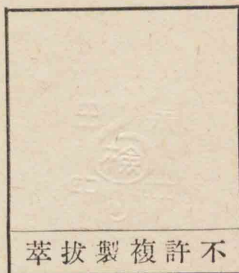
圓點 (スタツカート) (四七頁參照)

垂點 (スタツカティツスイモ) (四七頁參照)

反復記號 (三九頁參照)

省略記號 (三九頁參照)

昭和七年九月二十日印刷
昭和七年九月二十五日發行
昭和八年三月二十日修正再版印刷
昭和八年五月五日修正再版發行



不許複製拔萃

編纂者

永井幸次

編纂者

田中銀之助

發行者

永井幸次

印刷者

山中壽一

發行所

大阪音樂學校樂友會

大阪市東區味原町九九

大阪市東區唐物町一丁目三七

山中金龍堂

發賣所

三木

樂器店

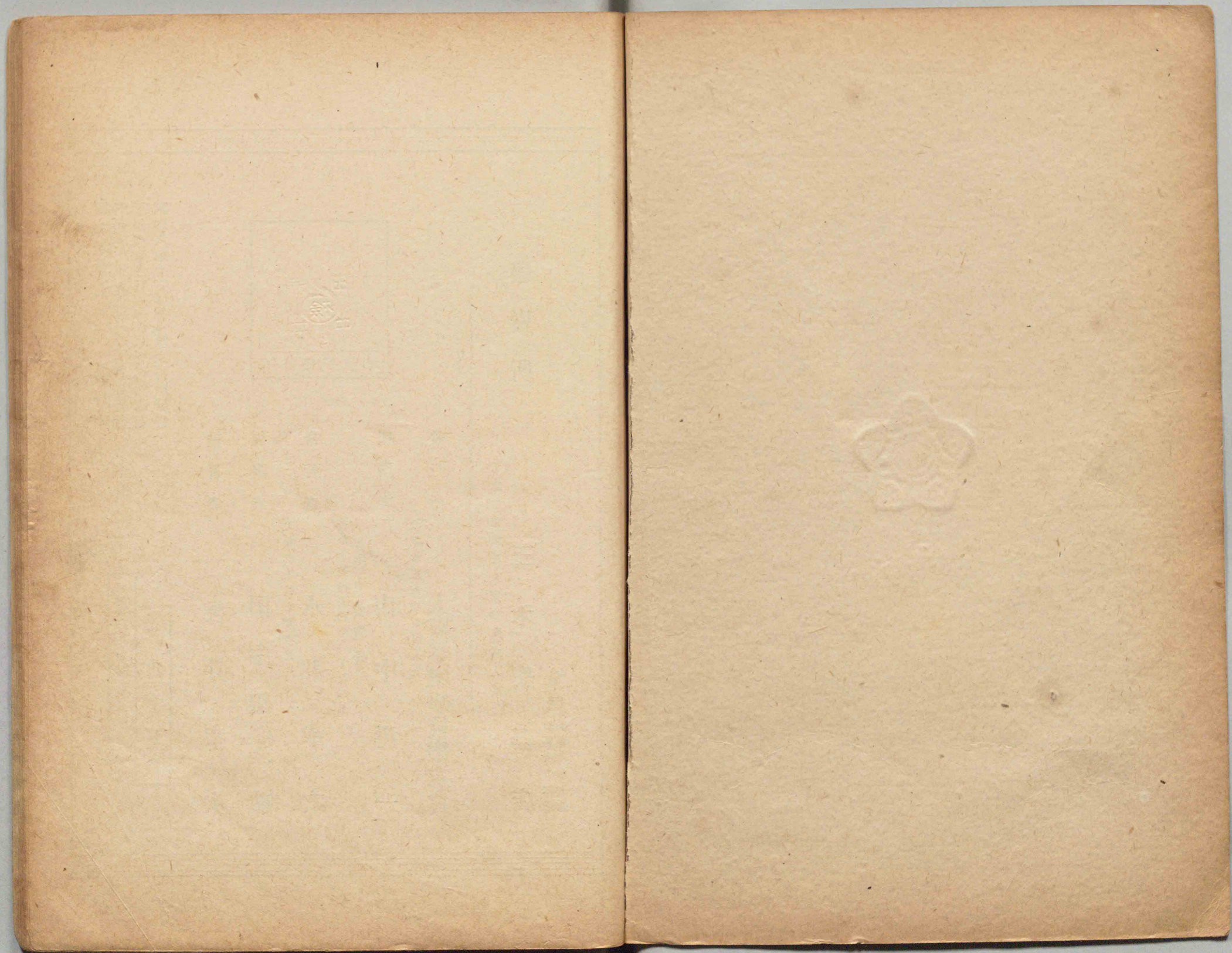
大阪市東區北久寶寺町四丁目

電話 船場八〇七番

昭和實科女子音樂教科書卷ノ一

定價 金四拾錢

1980.1.2





第一學年梅組
平野 鈴子

広島大学図書
0130449445
