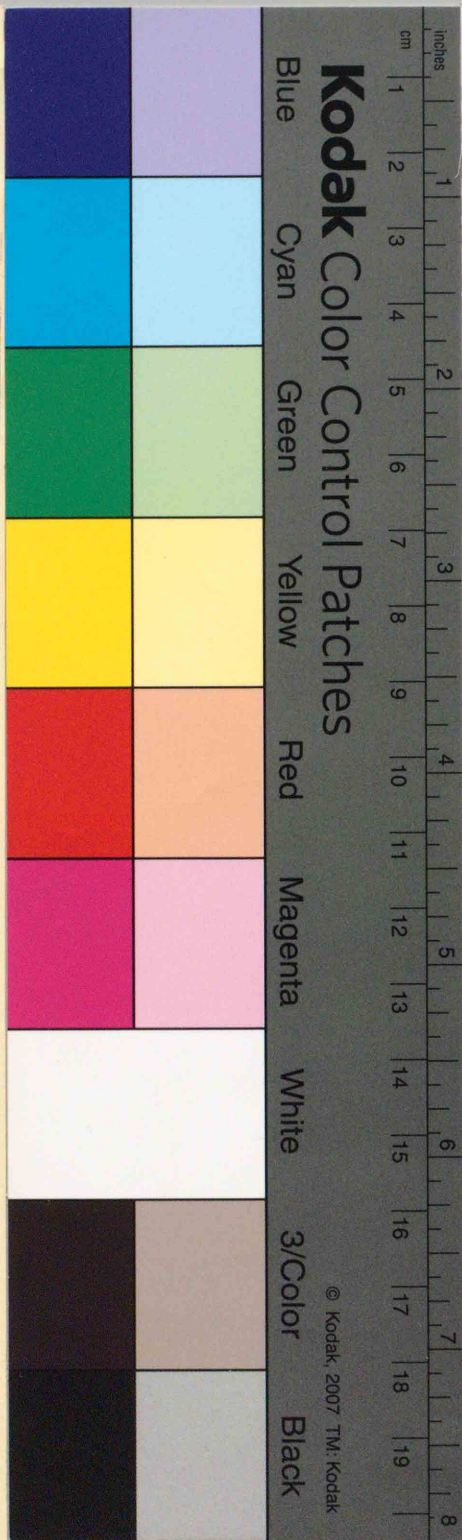


40765

教科書文庫

4
710
51-1938
20000 73207

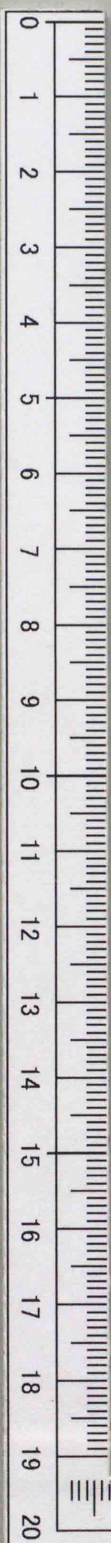


A 1 2 3 4 5 6 M 8 9 10 11 12 13 14 15 B 17 18 19

Kodak Gray Scale



© Kodak, 2007 TM: Kodak



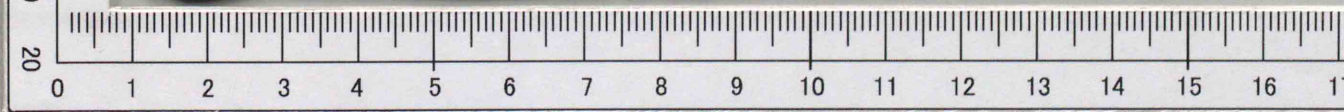
教科書文庫
4
710
51-1938
2000073207

實用女子圖法



広島大学図書
2000073207

編者 教育畫圖會
東京三省堂出版



46
210
BB13

教科書文庫
4
710
51-1938
2000073207

資料室

昭和十三年二月十六日

文部省檢定濟

師範學校・高等女學校・實業學校圖畫科用

實用女子圖法



圖畫教育研究會編

東京三省堂大阪

緒 言

1. 本書ハ高等女學校、及ビ、之ト同程度ノ女學校ニ於ケル用器畫ノ教科用トシテ編纂シタルモノナリ。
2. 女學校ニ於ケル用器畫教授ノ目的ハ、番ニ、圖法ノ原則ヲ授クルニ止マラズ、寧ロ、其ノ應用ヲ主體トシ、日常生活ノ向上ニ資スベキ一般圖案ノ基礎トシテ授クベキモノトス。
3. 女學校ニ於ケル圖畫科ノ教授時數ハ極メテ少ナク、隨ツテ、之ヲ用器畫ニ充ツベキモノハ更ニ僅少ナリ。故ニ、如上ノ目的ヲ達センガ爲ニハ、主トシテ基本的圖法ヲ選ビ、其ノ應用ニ關係ナキモノハナルベク之ヲ省キ、力メテ内容ノ簡明ナランコトヲ要ス。本書ハ、最モ、コノ點ニ意ヲ用ヒタルモノナリ。
4. 本書、載スルトコロノ參考圖ハ用器畫ノ應用トシテ、特ニ女子ニ適切ナリト認ムルモノノミヲ選擇セリ。
5. 本書ハ之ヲ二卷ニ分チ、上卷ハ高等女學校第三學年以下ニ、下卷ハ同第四學年以上ニ配當スベク編纂セリ。其ノ他ノ女學校ニ於テハ、適宜之ニ準ジテ配當スベキモノトス。

昭和十二年九月

圖畫教育研究會

広島大学図書

2000073207



上 卷 目 次



平 面 幾 何 圖 法

製圖用文字其ノ他.....	1—3
直線ニ關スル圖法.....	4—7
圖 題 1.....	5
平面形ニ關スル圖法.....	6—9
圖 題 6.....	10
圓ニ關スル圖法.....	8—11
圖 題 11.....	12
接觸形ニ關スル圖法.....	10—17
圖 題 13.....	20
面積ニ關スル圖法.....	16—19
圖 題 21.....	23
曲線ニ關スル圖法.....	18—25
圖 題 24.....	32
參考圖.....	26—41

製圖用文字

GOTHIC.

A B C D E F G H I

J K L M N O P Q R

S T U V W X Y Z.

1 2 3 4 5 6 7 8 9 0

FREE HAND GOTHIC.

A B C D E F G H I J

K L M N O P Q R S

T U V W X Y Z. &

1 2 3 4 5 6 7 8 9 0

製圖用文字ハ製圖ヲ整フル上ニ於テ最モ重要ナルモノナリ。其ノ字體ノ様式ハ多種アレドモ現今普通ニ使用セラル、モノノミヲ表示セリ。

線ノ種類ハ其ノ用途及ビ性質ニヨリ次ノ如ク分類セリ。

實線 (Full Line)

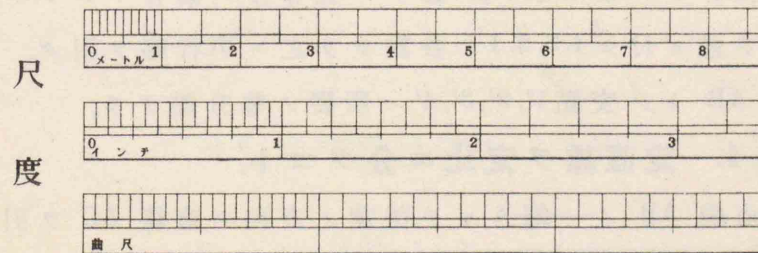
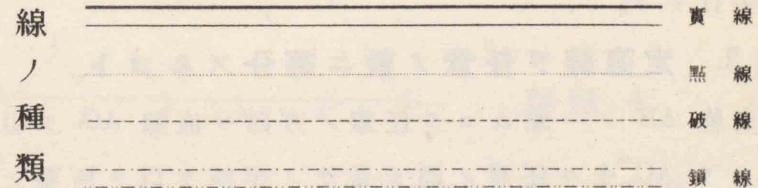
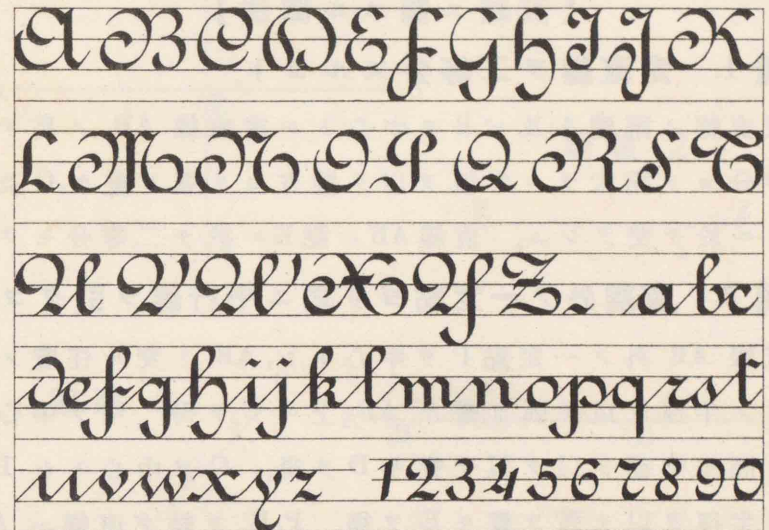
破線 (Broken Line)

點線 (Dotted Line)

鎖線 (Chain Line)

尺度ハ從來ノ慣例ニヨリ三種ヲ載セタリ。コレガ實際ノ學習ニ對シ本書ニ於テハ主トシテメートル尺ヲ使用セリ。

RUNDSCHRIFT.



平面幾何圖法

【直線ニ關スル圖法】

圖題 1. 定直線ヲ二等分スルコト。

定直線ノ兩端 A 及ビ B ヲ中心トシ、定直線 AB ノ長サノ半分ヨリ稍大ナル半徑ヲ以テ雙方ヨリ弧ヲ畫キ、C 及ビ D ニ於テ交ラシム。直線 AB ハ點 E ニ於テ二等分セラル。

圖題 2. 直線外ノ一定點ヨリ之ニ平行線ヲ引クコト。

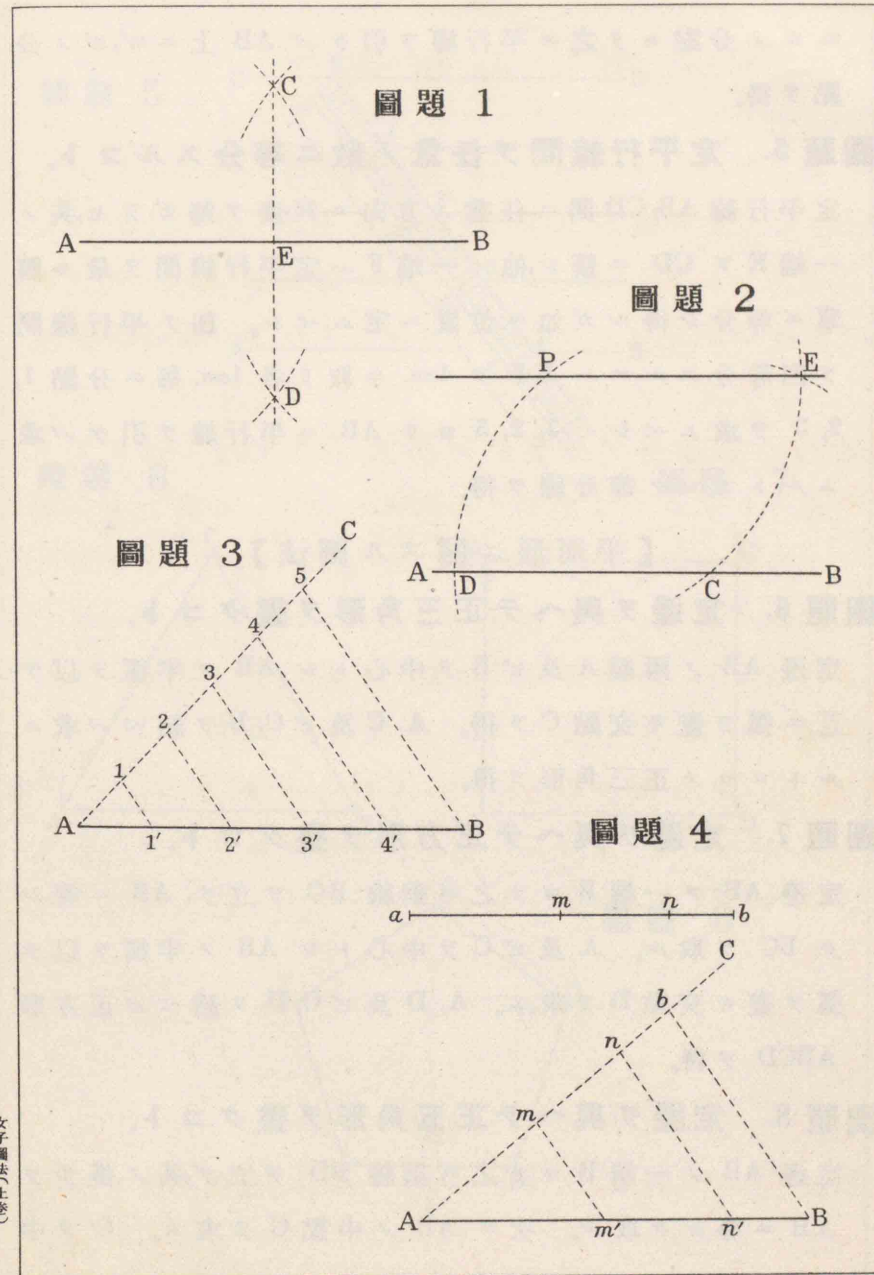
直線 AB 外ノ一定點 P ヲ中心トシ、AB ト交ル任意ノ長サノ半徑ヲ以テ弧ヲ畫キ AB 上ニ C ヲ得。C ヲ中心トシ同ジ半徑ヲ以テ弧ヲ畫キ D ヲ得。C ヲ中心トシ DP ノ半徑ヲ以テ弧ヲ畫キ E ヲ得。P, E ヲ結ブ直線ハ AB ニ平行ナリ。

圖題 3. 定直線ヲ任意ノ數ニ等分スルコト。

定直線 AB ノ一端 A ヲリ任意ノ方向ニ直線 AC ヲ引キ、A ヲリ AC 上ニ任意ノ同ジ長サノ半徑ヲ以テ所要ノ等分數ダケヲ切り取ル。假リニ五等分ノ場合トスレバ、5 B ヲ結ビ付ケ 4, 3, 2, 1 ノ各點ヨリ之ニ平行線ヲ引ク。直線 AB トノ交點 1', 2', 3', 4' ハ所要ノ等分點ナリ。

圖題 4. 定直線ヲ定比ニ分ツコト。

定直線 AB ノ一端 A ヲリ任意ノ方向ニ直線 AC ヲ引キ、ab ノ長サニ等シク Ab ヲ取り之ニ m, n ヲ移ス。bB ヲ結ビ



m, n の分点ヨリ之ニ平行線ヲ引ケバ AB 上ニ m', n' の分点ヲ得。

圖題 5. 定平行線間ヲ任意ノ數ニ等分スルコト。

定平行線 AB, CD 間ニ任意ノ方向ニ尺度ヲ跨ガラセ、其ノ一端 E ヲ CD ニ接シ、他ノ一端 F ハ定平行線間ヲ最モ簡單ニ等分シ得ルガ如キ位置ニ定ムベシ。即チ平行線間ヲ四等分スルニハ EF ヲ 4cm. ニ取り各 1cm. 毎ニ分点 1, 2, 3 ヲ求ムベシ。1, 2, 3 ヲヨリ AB ニ平行線ヲ引ケバ求ムルトコロノ等分線ヲ得。

【平面形ニ關スル圖法】

圖題 6. 定邊ヲ與ヘテ正三角形ヲ畫クコト。

定邊 AB ノ兩端 A 及ビ B ヲ中心トシ AB ノ半徑ヲ以テ互ニ弧ヲ畫キ交點 C ヲ得。A, C 及ビ C, B ヲ結ベバ求ムルトコロノ正三角形ヲ得。

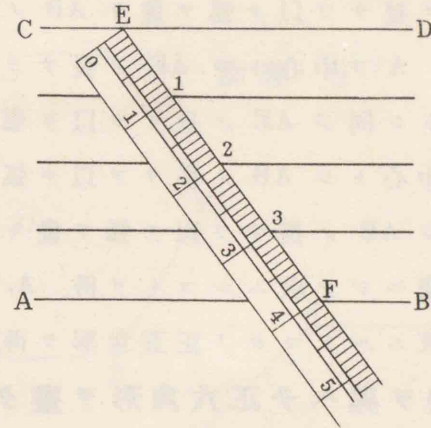
圖題 7. 定邊ヲ與ヘテ正方形ヲ畫クコト。

定邊 AB ノ一端 B ヲヨリ之ニ垂線 BC ヲ立テ、AB ニ等シク BC ヲ取ル。A 及ビ C ヲ中心トシ AB ノ半徑ヲ以テ弧ヲ畫キ交點 D ヲ求ム。A, D 及ビ C, D ヲ結ベバ正方形 ABCD ヲ得。

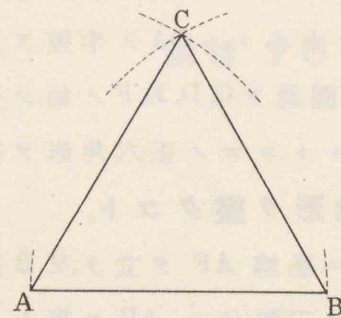
圖題 8. 定邊ヲ與ヘテ正五角形ヲ畫クコト。

定邊 AB ノ一端 B ヲヨリ之ニ垂線 BD ヲ立テ、其ノ長サヲ AB ニ等シク取ル。次ニ AB ノ中點 C ヲ求ム。C ヲ中

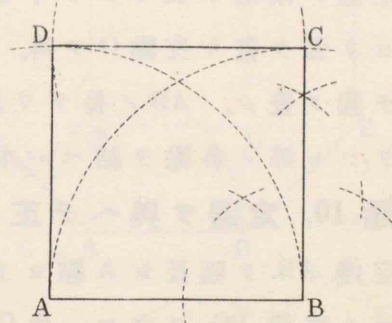
圖題 5



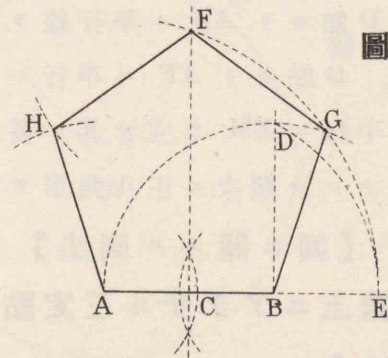
圖題 6



圖題 7



圖題 8



女子圖法(上巻)

心トシ CD ノ長サヲ以テ弧ヲ畫キ AB ノ延長ト Eニ於テ交ラシム。 Aヲ中心トシ AEノ長サヲ以テ弧ヲ畫キ、又 Bヲ中心トシ同ジ AEノ長サヲ以テ弧ヲ畫キ交點 Fヲ得。 Fヲ中心トシ ABノ長サヲ以テ弧ヲ畫キ、又 Bヲ中心トシ同ジ ABノ長サヲ以テ弧ヲ畫キ交點 Gヲ得。 H點モ亦同様ニシテ求ムルコトヲ得。 A, B, G, F, Hヲ結びツクレバ求ムルトコロノ正五角形ヲ得。

圖題 9. 定邊ヲ與ヘテ正六角形ヲ畫クコト。

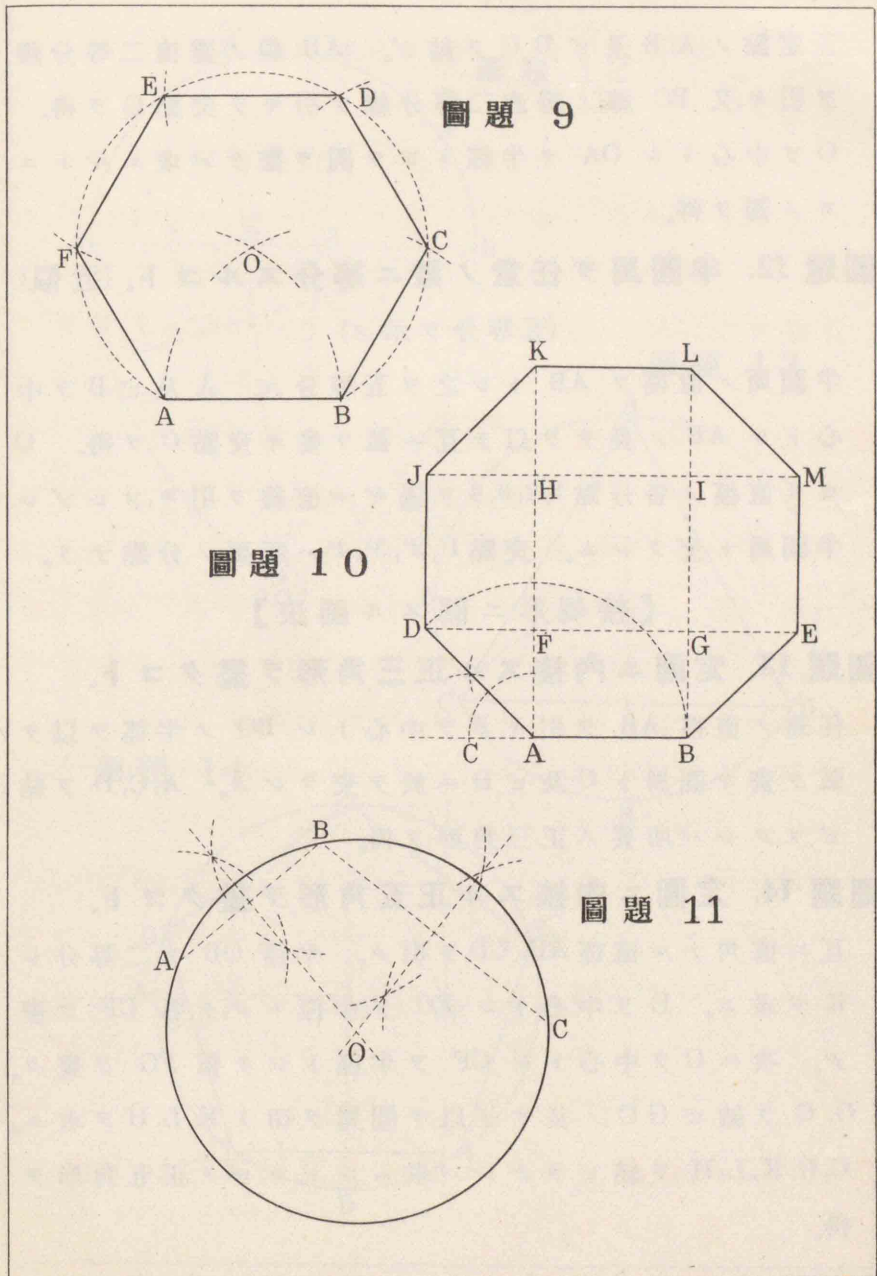
定邊ノ兩端 A 及ビ Bヲ中心トシ ABノ半徑ヲ以テ雙方ヨリ弧ヲ畫キ交點 Oヲ得。 Oヲ中心トシ OAノ半徑ヲ以テ圓ヲ畫シ。 ABノ長サヲ以テ圓周ヲ C, D, E, Fノ如ク切り、ソレ等ノ各點ヲ結びツクレバ求ムルトコロノ正六角形ヲ得。

圖題 10. 定邊ヲ與ヘテ正八角形ヲ畫クコト。

定邊 ABヲ延長シ A點ヨリ之ニ垂線 AFヲ立テ、又 B點ヨリ垂線 BGヲ立ツ。角 CAFヲ二等分シ、ABニ等シク ADヲ取ル。 D點ヨリ ABニ平行線ヲ引キ ADニ等シク BEヲ取ル。 D點ヨリ AFニ平行ニ DJヲ立テ又 E點ヨリ BGニ平行ニ EMヲ立テ其ノ長サヲ ABニ等シカラシム。カクシテ順次ニ正八角形ヲ畫クコトヲ得。

【圓ニ關スル圖法】

圖題 11. 一直線上ニアラザル三定點ヲ通ジテ圓ヲ畫クコト。



圖題 9

圖題 10

圖題 11

女子圖法(上卷)

三定點ノ A, B 及 B, C ヲ結ブ。 AB 線ノ垂直二等分線ヲ引キ, 又 BC 線ノ垂直二等分線ヲ引キテ交點 O ヲ得。 O ヲ中心トシ OA ヲ半徑トシテ圓ヲ畫ケバ求ムルトコロノ圓ヲ得。

圖題 12. 半圓周ヲ任意ノ數ニ等分スルコト。(近似)
(五等分ヲ示ス)

半圓周ノ直徑ヲ AB トシ之ヲ五等分ス。 A 及 B ヲ中心トシ AB ノ長サヲ以テ互ニ弧ヲ畫キ交點 C ヲ得。 C ヲヨリ直徑ノ各分點 1, 2, 3, 4 ヲ過ギル直線ヲ引キ, ソレゾレ半圓周ト交ラシム。 交點 $1', 2', 3', 4'$ ハ所要ノ分點ナリ。

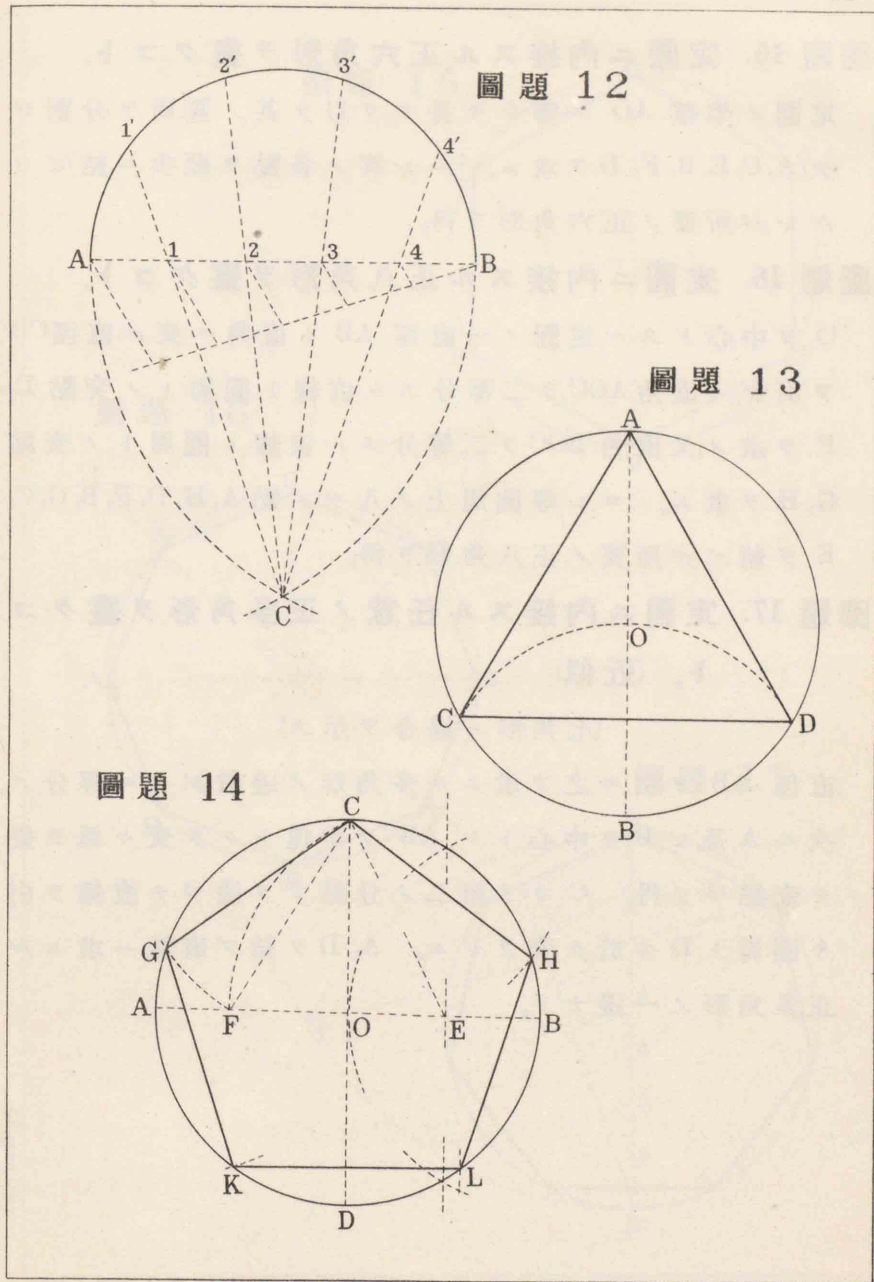
【接觸形ニ關スル圖法】

圖題 13. 定圓ニ内接スル正三角形ヲ畫クコト。

任意ノ直徑 AB ヲ引キ B ヲ中心トシ BO ノ半徑ヲ以テ弧ヲ畫キ圓周ト C 及 D ニ於テ交ラシム。 A, C, D ヲ結ビツクレバ所要ノ正三角形ヲ得。

圖題 14. 定圓ニ内接スル正五角形ヲ畫クコト。

互ニ直角ナル直徑 AB, CD ヲ引ク。 半徑 OB ヲ二等分シ E ヲ求ム。 E ヲ中心トシ EC ヲ半徑トシテ弧 CF ヲ畫ク。 次ニ C ヲ中心トシ CF ヲ半徑トシテ弧 FG ヲ畫ク。 G, C ヲ結ビ GC ノ長サヲ以テ圓周ヲ切リ K, L, H ヲ求ム。 C, G, K, L, H ヲ結ビツクレバ求ムルトコロノ正五角形ヲ得。



圖題 12

圖題 13

圖題 14

女子圖法(上卷)

圖題 15. 定圓ニ内接スル正六角形ヲ畫クコト。

定圓ノ半徑 AO ニ等シキ長サヲ以テ其ノ圓周ヲ分割シテ A, C, E, B, F, D ヲ求ム。コレ等ノ各點ヲ順次ニ結ビツクレバ所要ノ正六角形ヲ得。

圖題 16. 定圓ニ内接スル正八角形ヲ畫クコト。

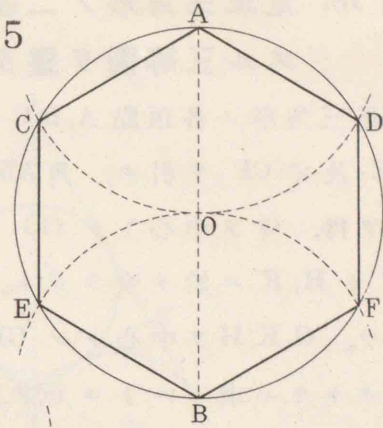
O ヲ中心トスル定圓ノ一直徑 AB ト直角ニ交ル直徑 CD ヲ引ク。直角 AOC ヲ二等分スル直線ト圓周トノ交點 E, F ヲ求メ、又直角 BOC ヲ二等分スル直線ト圓周トノ交點 G, H ヲ求ム。コレ等圓周上ノ八ツノ點 A, H, D, F, B, G, C, E ヲ結ベバ所要ノ正八角形ヲ得。

圖題 17. 定圓ニ内接スル任意ノ正多角形ヲ畫クコト。(近似)

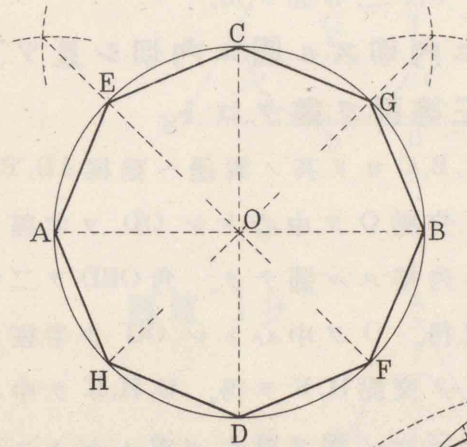
(七角形ノ場合ヲ示ス)

直徑 AB ヲ引キ之ヲ求ムル多角形ノ邊數ダケニ等分ス。次ニ A 及ビ B ヲ中心トシ AB ヲ半徑トシテ交々弧ヲ畫キ交點 C ヲ得。C ヲリ第二ノ分點 2 ヲ通ジテ直線ヲ引キ圓周ト D ニ於テ交ラシム。A, D ヲ結ブ直線ハ求ムル正多角形ノ一邊ナリ。

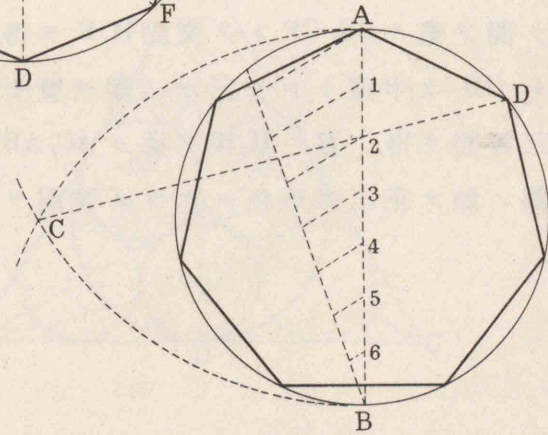
圖題 15



圖題 16



圖題 17



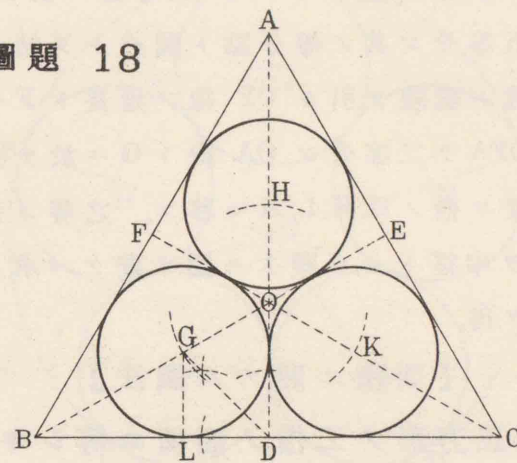
圖題 18. 定正三角形ノ二邊ニ内切シ且ツ互ニ外切スル三等圓ヲ畫クコト。

定正三角形ノ各頂點 A, B, C ヨリ其ノ各對邊へ垂線 AD, BE 及ビ CF ヲ引ク。角 ADB ヲ二等分シ BE トノ交點 G ヲ得。O ヲ中心トシ OG ヲ半徑トシテ圓ヲ畫キ AD, CF ト H, K ニ於テ交ラシム。G ヨリ BC へ垂線 GL ヲ立ツ。G, K, H ヲ中心トシ GL ヲ半徑トシテ三ツノ圓ヲ畫クトキハ求ムルトコロノ三等圓ヲ得。

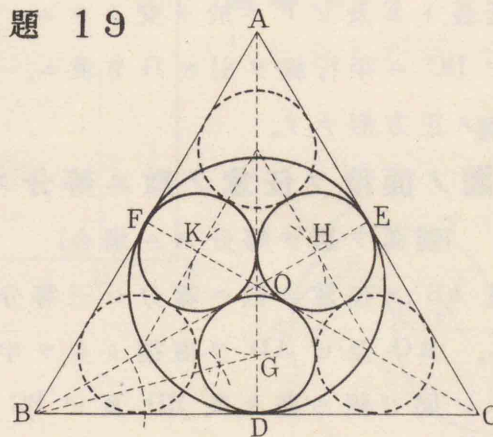
圖題 19. 定正三角形ニ内切スル圓ニ内切シ且ツ互ニ外切スル三等圓ヲ畫クコト。

定正三角形ノ各頂點 A, B, C ヨリ其ノ對邊へ垂線 AD, BE, CF ヲ引ク。三垂線ノ交點 O ヲ中心トシ OD ヲ半徑トスル圓ハ定正三角形ニ内接スル圓ナリ。角 OBD ヲ二等分シ OD トノ交點 G ヲ得。O ヲ中心トシ OG ヲ半徑トシテ圓ヲ畫キ BE, CF トノ交點 H, K ヲ得。G, H, K ヲ中心トシ GD ヲ半徑トシテ三ツノ圓ヲ畫ケバ求ムルトコロノ三等圓ヲ得。更ニ H, K ヲ通シ AC, AB へ平行線ヲ引キテ圖ノ如ク正三角形内ニ六ツノ等圓ヲ畫クコトヲ得。

圖題 18



圖題 19



圖題 20. 定圓ニ内切シ且ツ互ニ外切スル任意ノ數ノ等圓ヲ畫クコト。(五等圓ノ場合)

定圓周ヲ五等分シ其ノ等分點ト圓心トヲ結ブ。分點 A ヨリ OA 線ニ垂線ヲ引キ OF 線ノ延長ト Fニ於テ交ラシム。角 OFA ヲ二等分シ OA 線ト Gニ於テ交ラシム。OG ノ位置ヲ他ノ H, K, L, Mニ移ス。之等ノ各點ヲ中心トシ GA ヲ半徑トシテ順次ニ圓ヲ畫ケバ求ムルトコロノ五等圓ヲ得。

【面積ニ關スル圖法】

圖題 21. 定正方形ノ二倍ノ面積ニ等シキ正方形ヲ畫クコト。

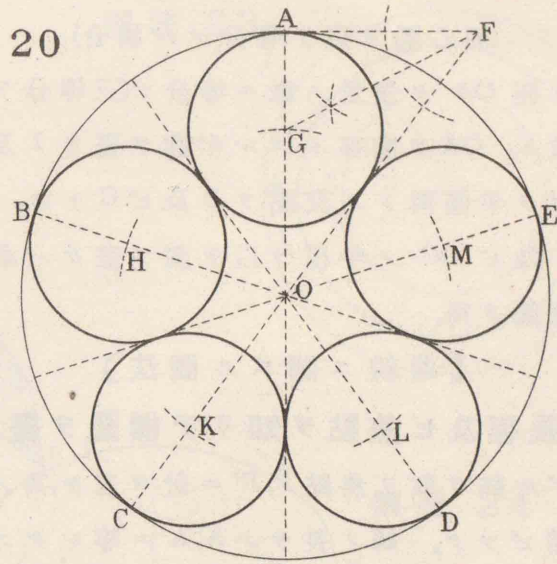
A ヲ中心トシ對角線 AC ノ半徑ヲ以テ弧ヲ畫キ AB 及ビ AD ノ延長ト E 及ビ Fニ於テ交ラシム。E 及ビ F ヨリ BC 及ビ DC ニ平行線ヲ引キ Gヲ求ム。AEGF ハ求ムルトコロノ正方形ナリ。

圖題 22. 定圓ノ面積ヲ任意ノ數ニ等分スルコト。

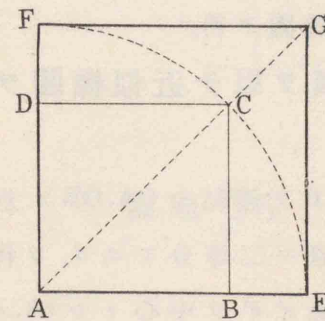
(圓弧ヲ以テ等分スル場合)

定圓ノ直徑 AB ヲ任意ノ數ニ等分シ(三等分ヲ示ス)分點 C, D ヲ求ム。AC 及ビ AD ヲ直徑トシテ半圓 AEC 及ビ AFD ヲ AB ノ同ジ側ニ畫キ, 又 BD 及ビ BC ヲ直徑トシテ半圓 BGD 及ビ BHC ヲ反對ノ側ニ畫ケバ定圓ハ曲線 A EHB, AFGB ニヨリテ所要ノ數ニ等分セラル。

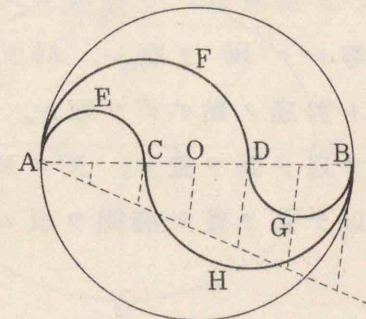
圖題 20



圖題 21



圖題 22



圖題 23. 別 法.

(同心圓ヲ以テ等分スル場合)

定圓ノ半徑 OA ヲ任意ノ數ニ等分シ(三等分ヲ示ス)分點 $1, 2$ ヲ求ム。 OA ヲ直徑トスル半圓ヲ畫キ 1 及ビ 2 ヨリ垂線ヲ立テ半圓周トノ交點ヲ B 及ビ C トス。 O ヲ中心トシ OB 及ビ OC ノ半徑ヲ以テ圓ヲ畫ケバ求ムルトコロノ分割圓ヲ得。

【曲線ニ關スル圖法】

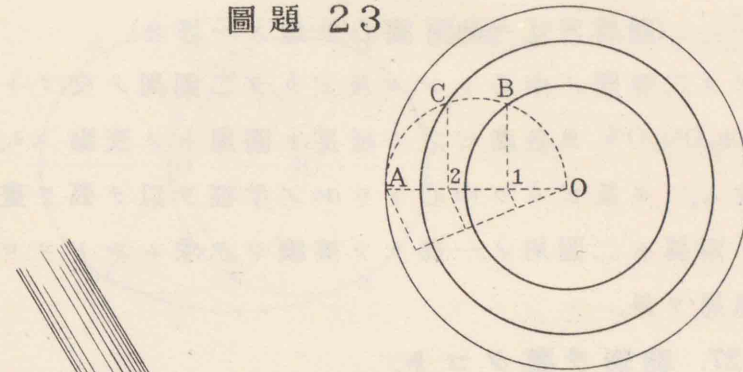
圖題 24. 長徑及ビ焦點ヲ知リテ橢圓ヲ畫クコト。

伸縮セザル絲ヲ取リ焦點 F, F' ニ針ヲ立テ, 其ノ絲ノ兩端ヲ之ニ結ビツク。 絲ノ長サハ A, A' ニ等シクス。 而シテ圖ノ如ク絲ノ一點ニ鉛筆ヲ添ヘ絲ノ緩マザルヤウニ之ヲ運ブトキハ求ムルトコロノ橢圓ヲ得。

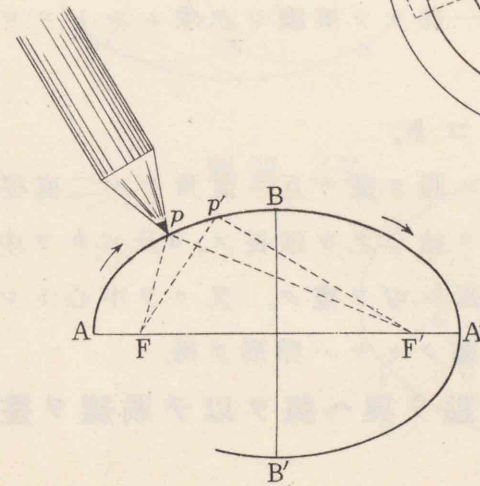
圖題 25. 長短兩徑ヲ知リ圓弧ヲ以テ近似橢圓ヲ畫クコト。

AA' ヲ長徑 BB' ヲ短徑トス。 AB ヲ連結シ OA, OB ノ差 Aa ニ等シク Bb ヲ取ル。 Ab ヲ垂直ニ二等分シ e, d ヲ得。 之ト對應ノ點 e', d' ヲ取ル。 e 及ビ e' ヲ中心トシ cA ノ半徑ヲ以テ弧ヲ畫ク。 又 d 及ビ d' ヲ中心トシ dB ノ半徑ヲ以テ弧ヲ畫キ橢圓ヲ求ムルトコロヲ得。

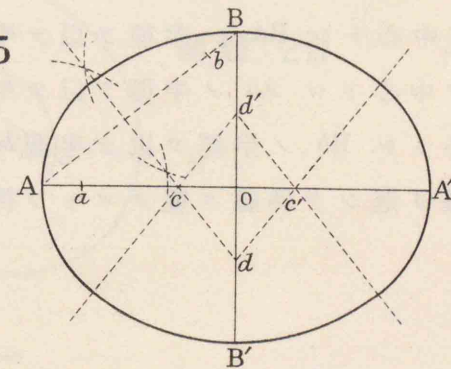
圖題 23



圖題 24



圖題 25



圖題 26. 二等圓ニヨリテ近似橢圓ヲ畫クコト.

(圓周ガ互ニ他ノ圓心ヲ通ズル場合)

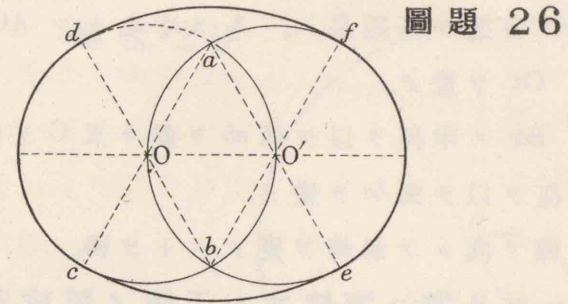
O, O' ヲ二等圓ノ中心トシ、 a 及ビ b ヲ二圓周ノ交リトス。
 $Oa, Ob, O'a, O'b$ ヲ各結ビ之ガ延長ト圓周トノ交點 c, e, f, d
 ヲ求ム。 a 及ビ b ヲ中心トシ ac ノ半徑ヲ以テ弧ヲ畫キ、
 コノ兩弧ト二圓周ノ一部トヲ接續シテ求ムルトコロノ
 橢圓周ヲ得。

圖題 27. 卵形ヲ畫クコト.

O ヲ中心トスル任意ノ圓ヲ畫キ互ニ直角ナル二直徑 $ab,$
 cd ヲ引ク。 ac 及ビ bc ヲ結ビ之ヲ延長ス。 a 及ビ b ヲ中心
 トシ ab ノ半徑ヲ以テ弧 be, af ヲ畫ク。又 c ヲ中心トシ ce
 ノ半徑ヲ以テ弧 ef ヲ畫クトキハ卵形ヲ得。

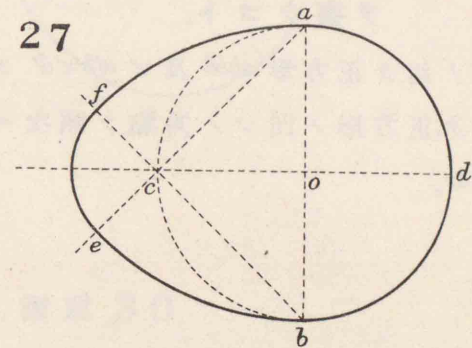
圖題 28. 直線上ニ二點ヲ與ヘ弧ヲ以テ渦線ヲ畫ク
 コト.

MN ヲ直線トシ AB ヲ與ヘラレタル二點トス。
 B ヲ中心トシ BA ノ半徑ヲ以テ半圓 Aa ヲ畫ク。次ニ
 A ヲ中心トシ Aa ノ半徑ヲ以テ半圓 ab ヲ畫ク。又 B ヲ
 中心トシ Bb ノ半徑ヲ以テ半圓 bc ヲ畫ク。以下同方法
 ヲ繰リ返シテ渦線ヲ畫クコトヲ得。

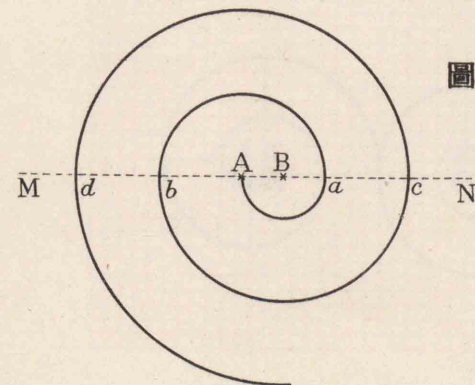


圖題 26

圖題 27



圖題 28



圖題 29. 正三角形ヲ與へ弧ヲ以テ渦線ヲ畫クコト。

正三角形 ABC ノ各邊ヲ各延長ス。A ヲ中心トシ AC ノ半徑ヲ以テ弧 Ca ヲ畫ク。

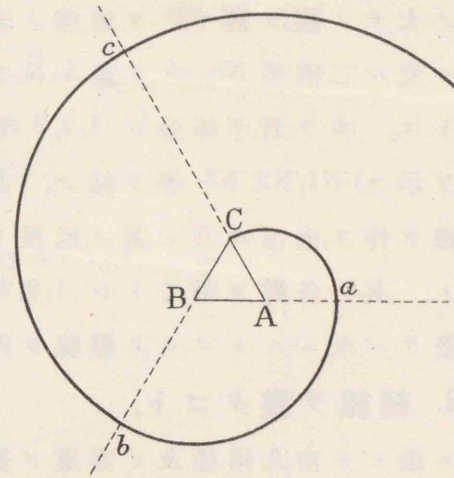
B ヲ中心トシ Ba ノ半徑ヲ以テ弧 ab ヲ畫キ又 C ヲ中心トシ Cb ノ半徑ヲ以テ弧 bc ヲ畫ク。

以下同方法ヲ繰リ返シテ渦線ヲ畫クコトヲ得。

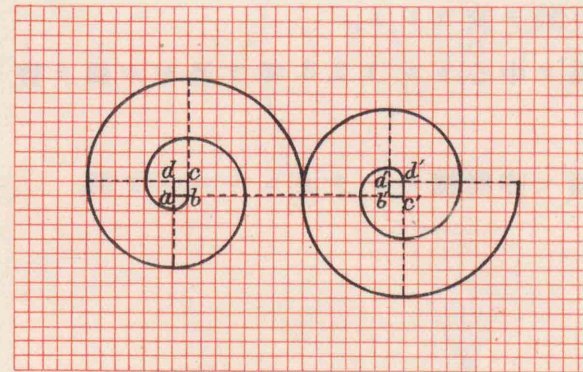
圖題 30. 方眼ニヨリ逆ニ連結スル二箇ノ弧成渦線ヲ畫クコト。

圖ノ如ク正方形 $abcd$ 及ビ $a'b'c'd'$ ヲ基トシテ、前圖題ト同ジク、正方形ノ四ツノ角點ヲ順次ニ中心トシテ弧ヲ畫クベシ。

圖題 29



圖題 30



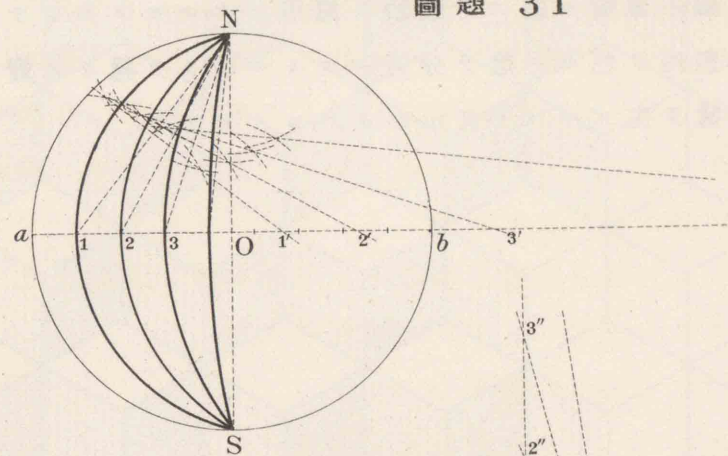
圖題 31. 經線ヲ畫クコト。

任意ノ大サノ圓ヲ畫キ之ヲ地球ノ表面トス。次ニ互ニ
 直角ニ交ル二直徑 NS , ab ヲ畫キ N ヲ北極 S ヲ南極 ab ヲ
 赤道トス。 ab ヲ若干等分シ $1, 2, 3$ 等トス。(假ニ九等分ノ
 場合ヲ示ス) $N1, N2, N3$ 等ヲ結ブ。其ノ各直線ノ垂直二
 等分線ヲ作り、直徑 ab 及ビ其ノ延長ト $1', 2', 3'$ 等ニ於テ交
 ラシム。其ノ各點ヲ中心トシ $1, 2, 3$ 等ノ各點ヲ過ギル
 弧ヲ畫ケバ求ムルトコロノ經線ヲ得。

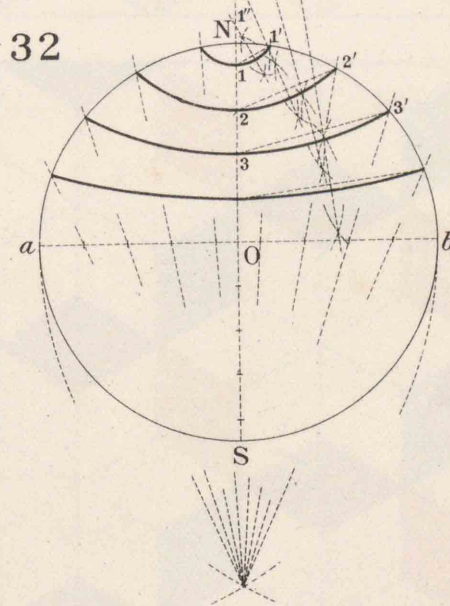
圖題 32. 緯線ヲ畫クコト。

前法ニ倣ヒテ南北兩極及ビ赤道ヲ畫ク。
 NS 及ビ aNb 弧ヲ若干數ニ等分ス。(假ニ九等分ノ場合ヲ
 示ス)
 $11', 22', 33'$ 等ヲ求メ各之ヲ結ブ。
 カクテ其ノ各線ノ垂直二等分線ヲ引キ NS ノ延長ト $1'',$
 $2'', 3''$ 等ニ於テ交ラシム。
 其ノ各點ヲ中心トシ $1, 2, 3$ 等ヲ過ギル弧ヲ畫ケバ緯線
 ヲ得。
 他ノ半面モ亦同様ニシテ求ムルコトヲ得。

圖題 31

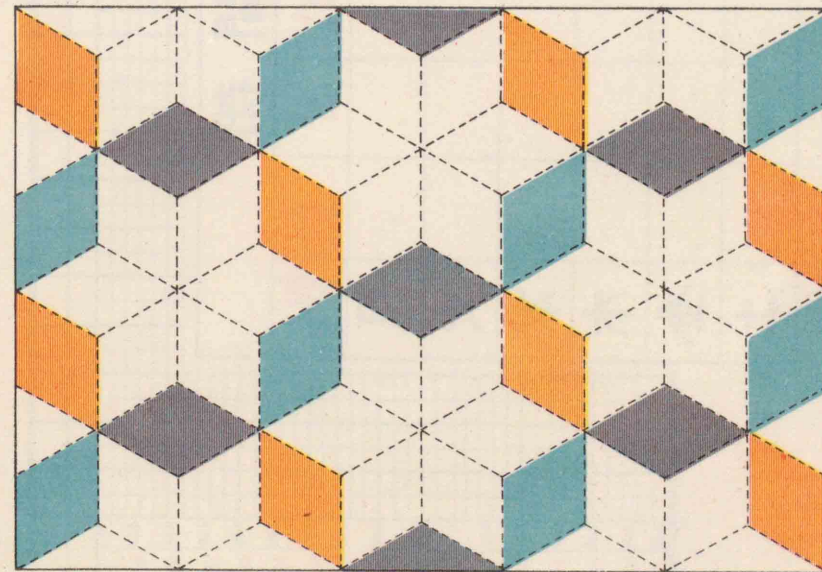
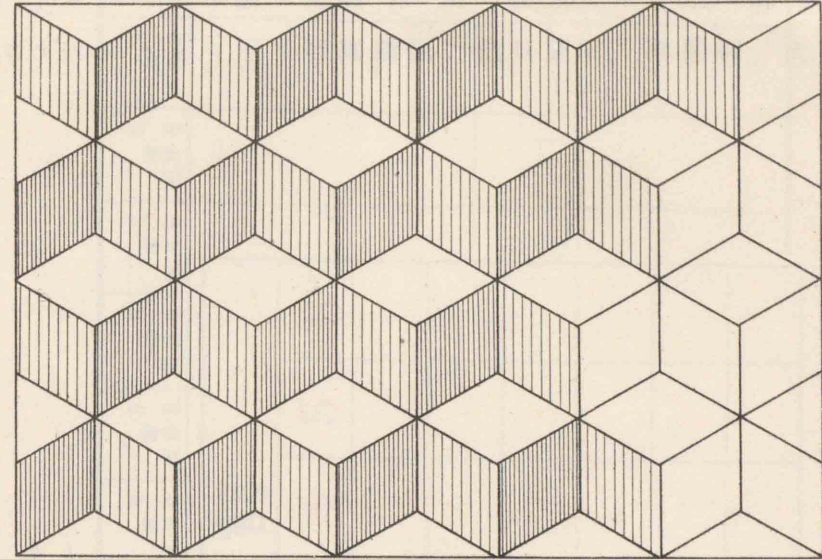


圖題 32

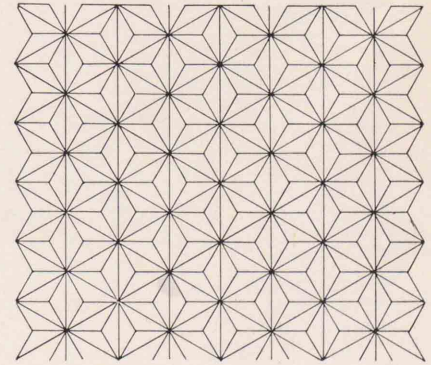
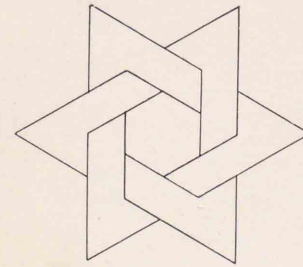
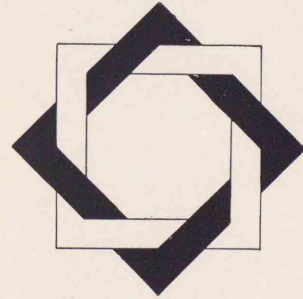
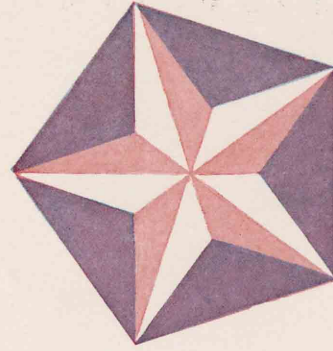
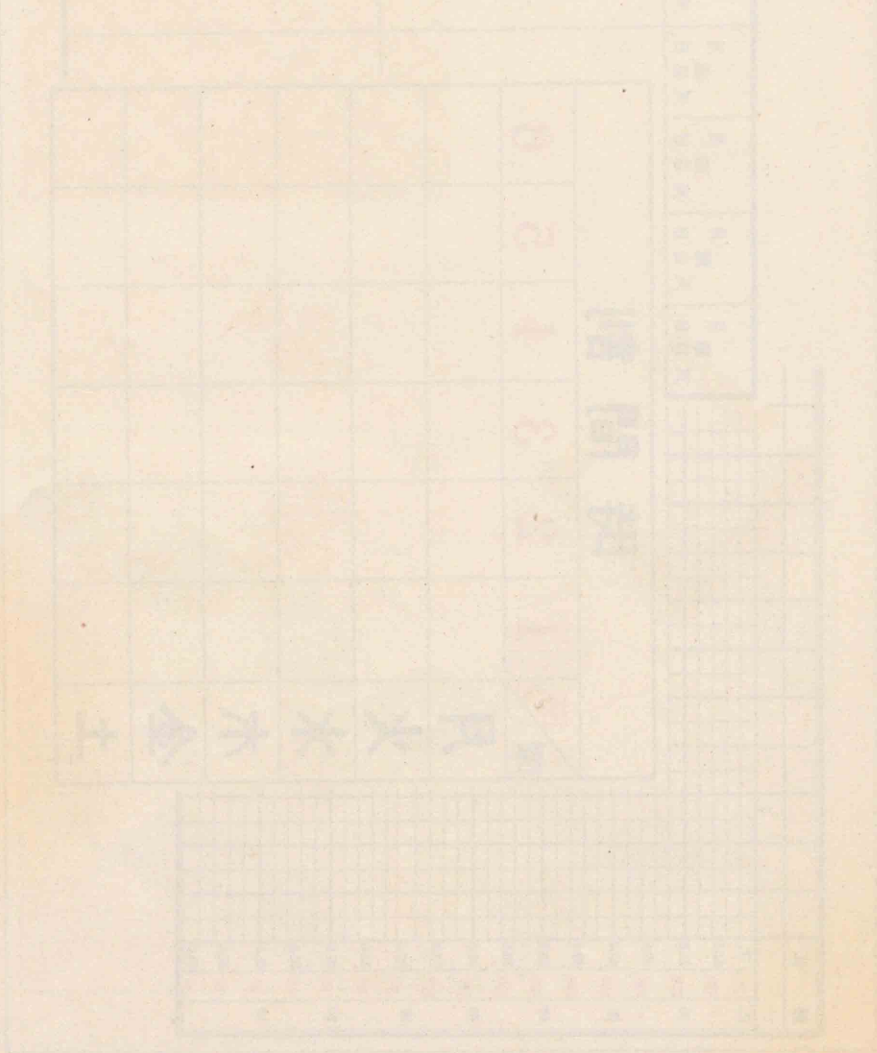


【参考圖】

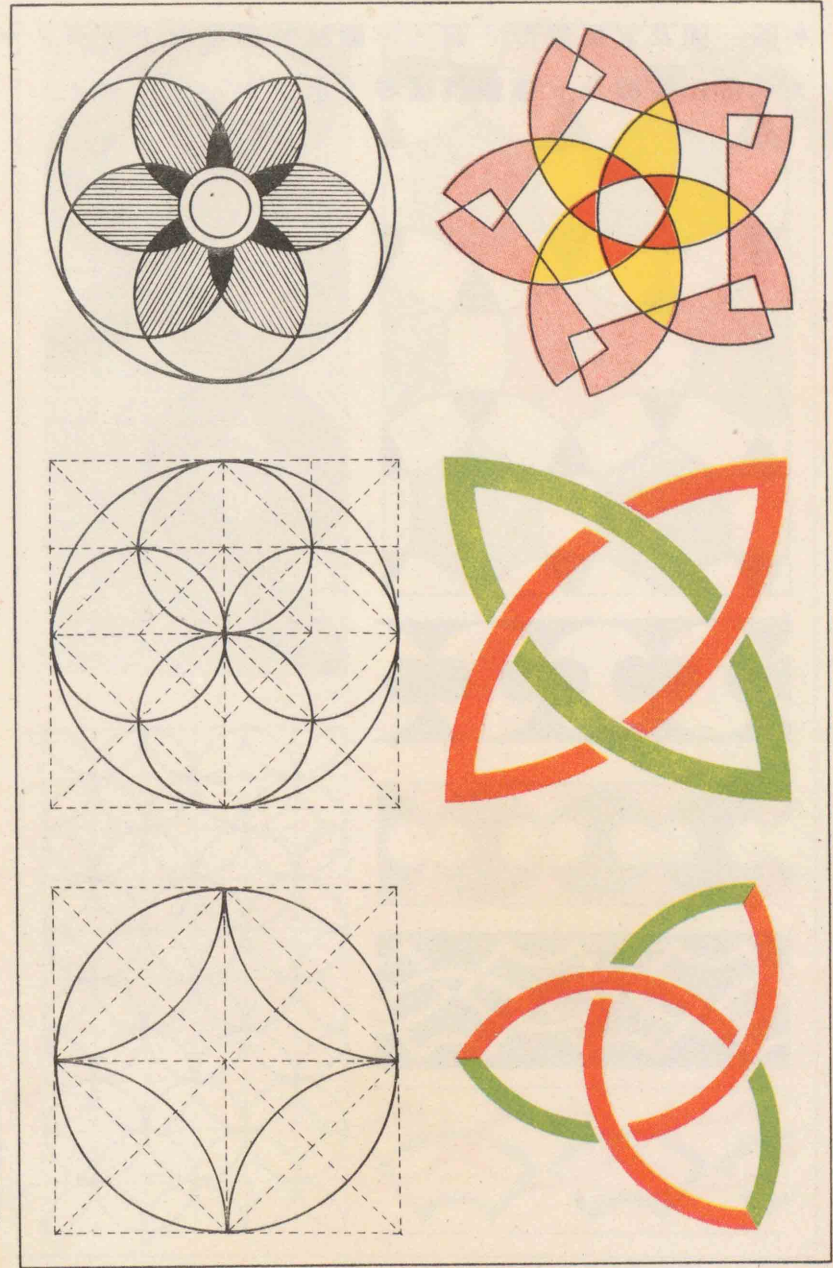
本圖ハ直線ニ關スル圖法ヲ應用シタルモノニシテ其ノ各區劃内ヲ色々ニ塗り分クルコトニヨリテ種々ノ變化アル模様ヲ生ズルコトヲ示シタルモノナリ。



本圖ハ主トシテ平面形ニ關スル圓法ヲ應用シタルモノニシテ 敷物 衣服其ノ他ニ使用セラル、單獨模様及ビ連續模様等ヲ示シタルモノナリ。

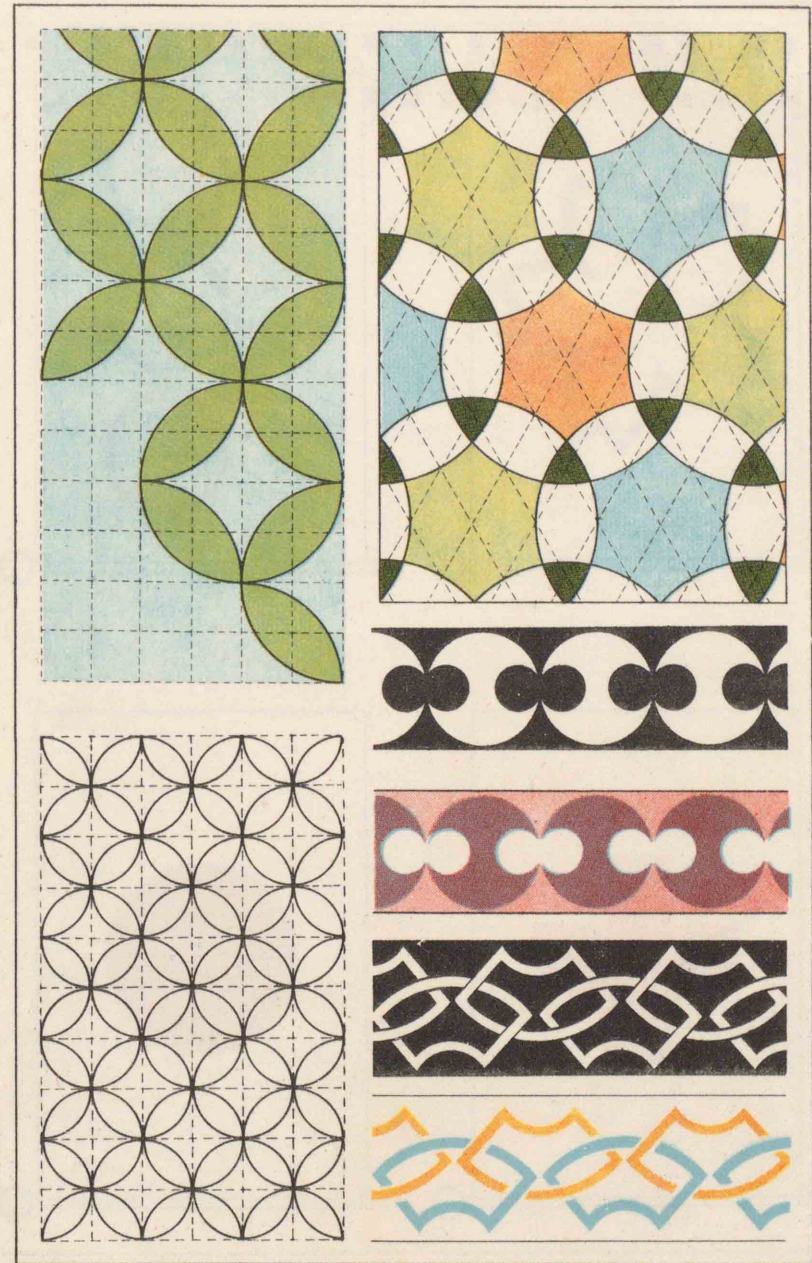
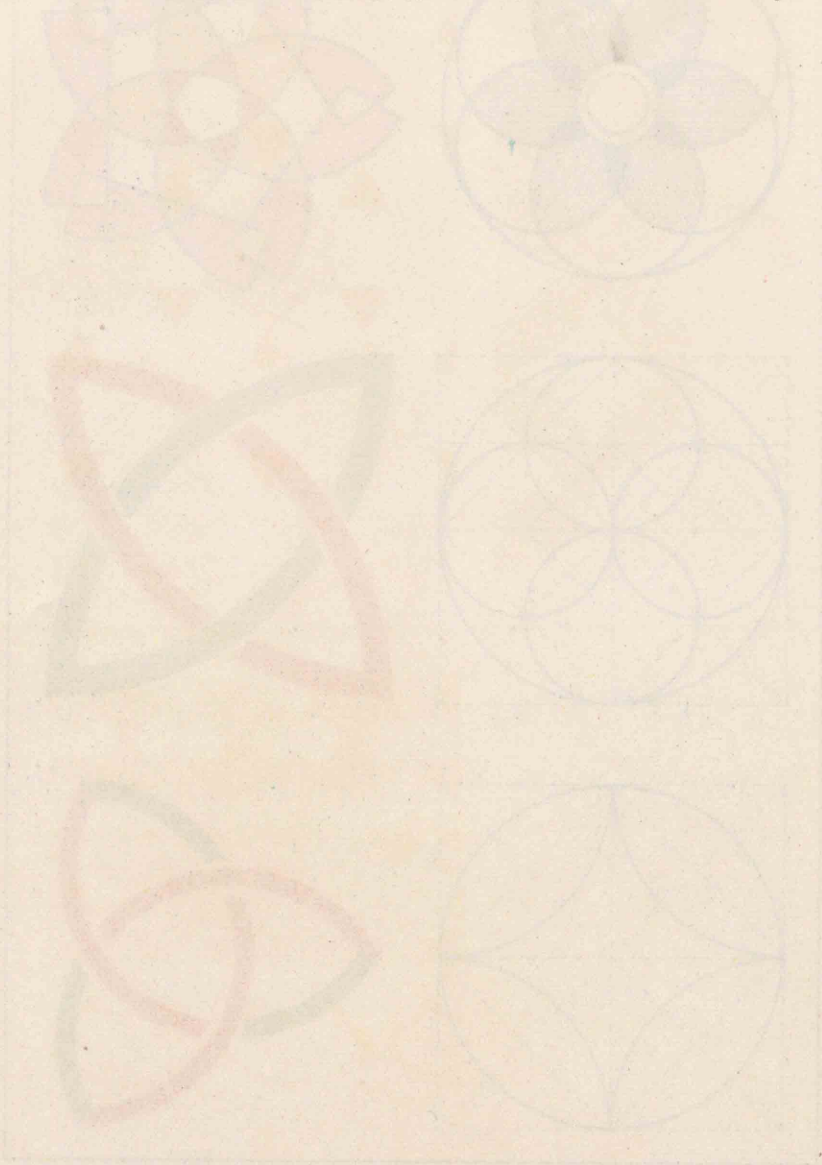


本圖ハ圓及ビ接觸形ニ關スル圖法ヲ應用シタルモノニシテ 單獨模様ヲ示シタルモノナリ。



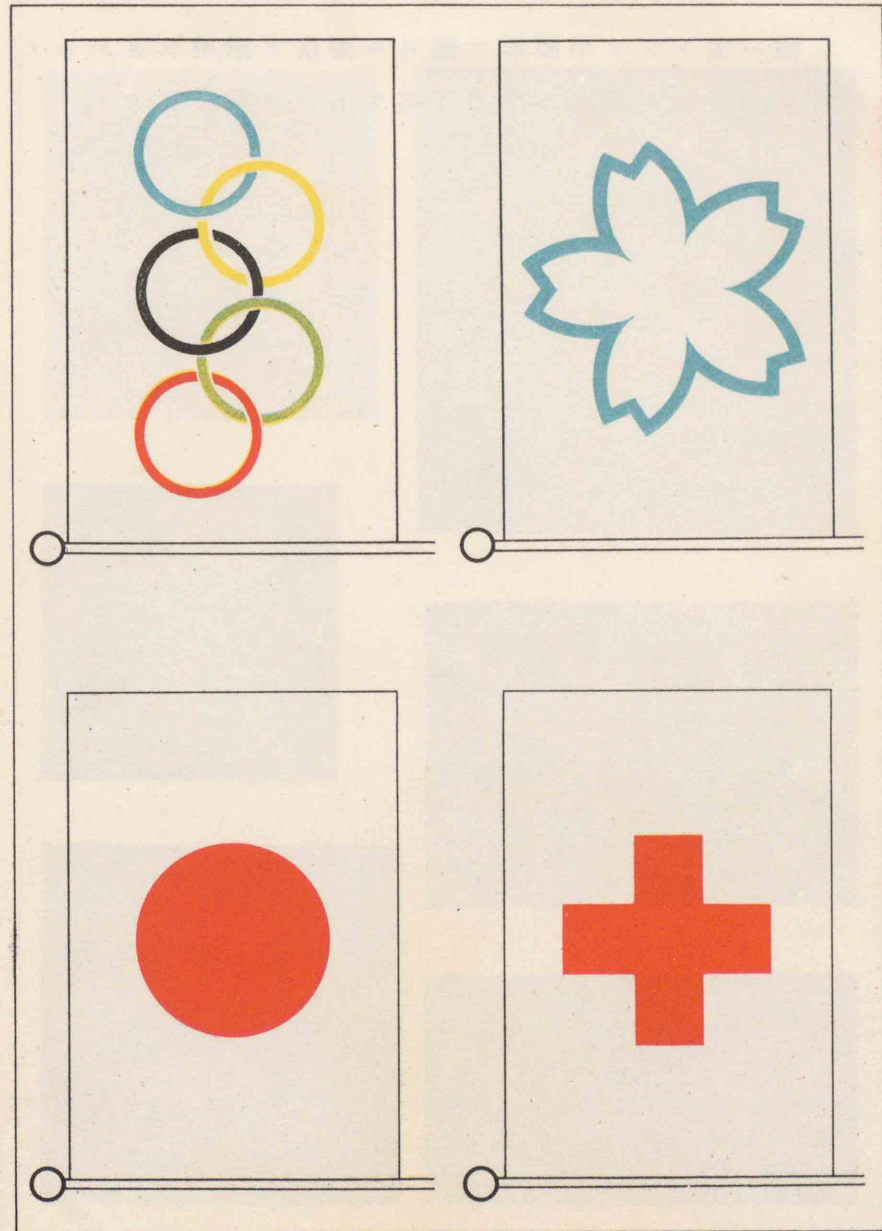
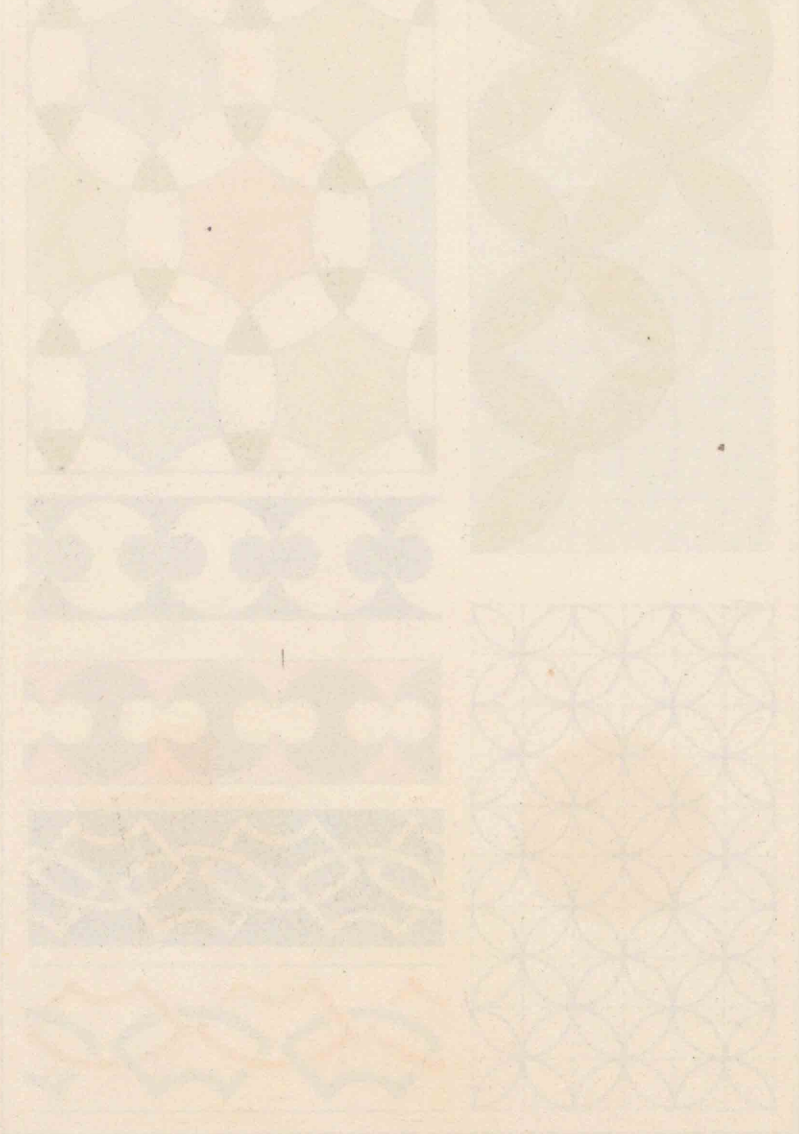
女子圖法(上卷)

本圖ハ圓及ビ接觸形ニ關スル圖法ヲ應用シタルモノニシテ 帶狀模様及ビ連續模様等ヲ示シタルモノナリ。

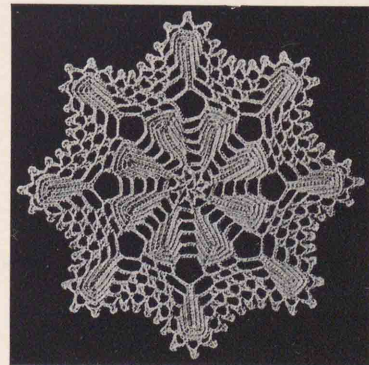
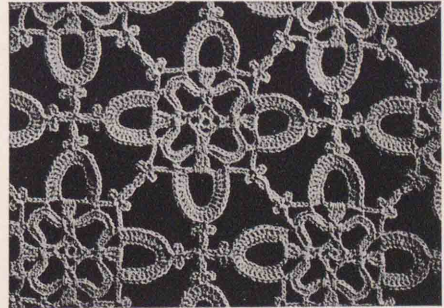
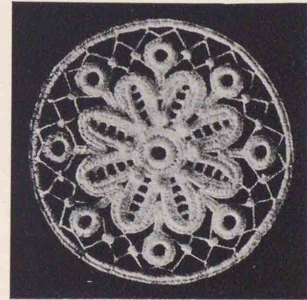
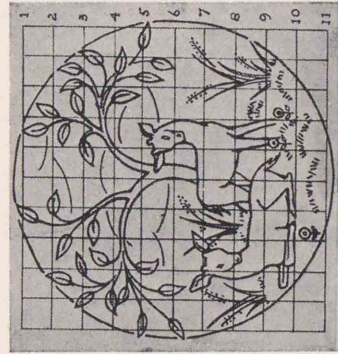
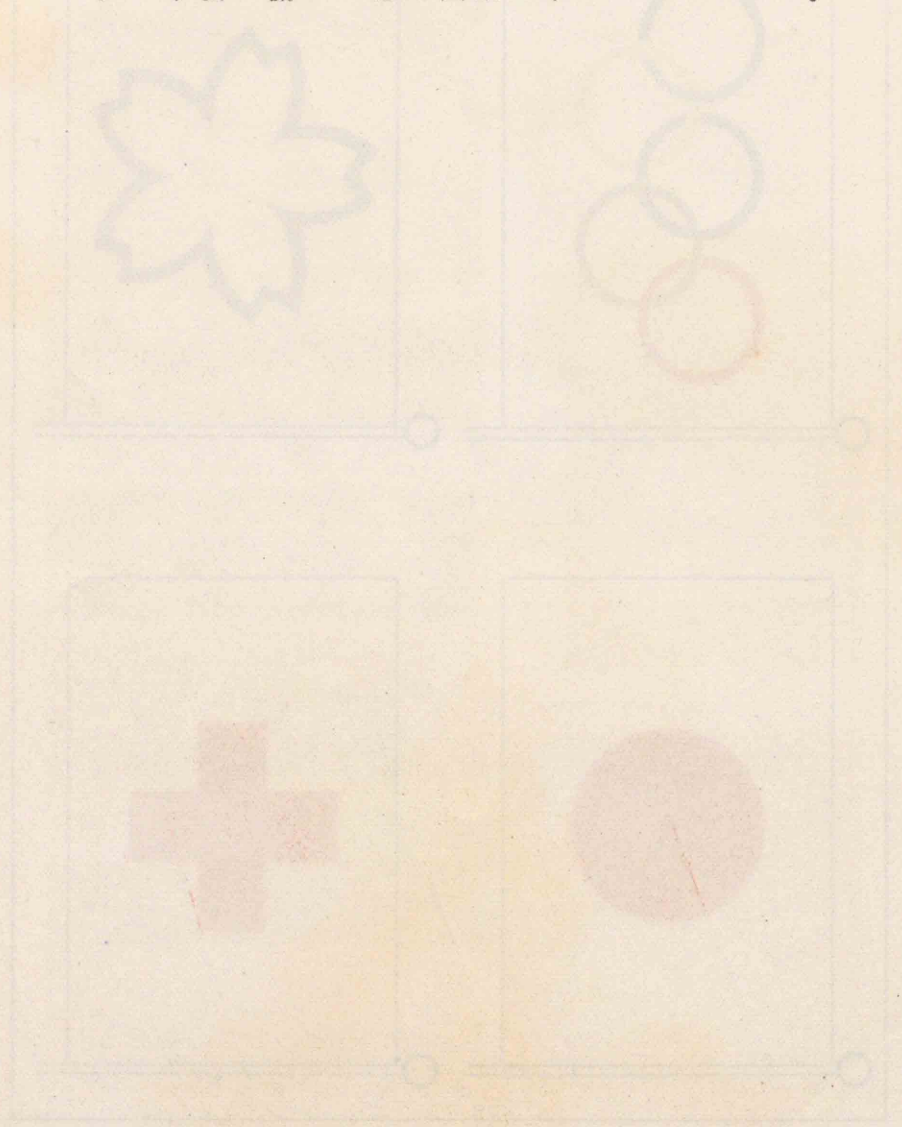


女子圖法(上卷)

本圖ハ直線 平面形及ビ圓等ニ關スル圖法ヲ應用シタルモノニシテ 各種ノ旗ノ圖案ヲ示シタルモノナリ。

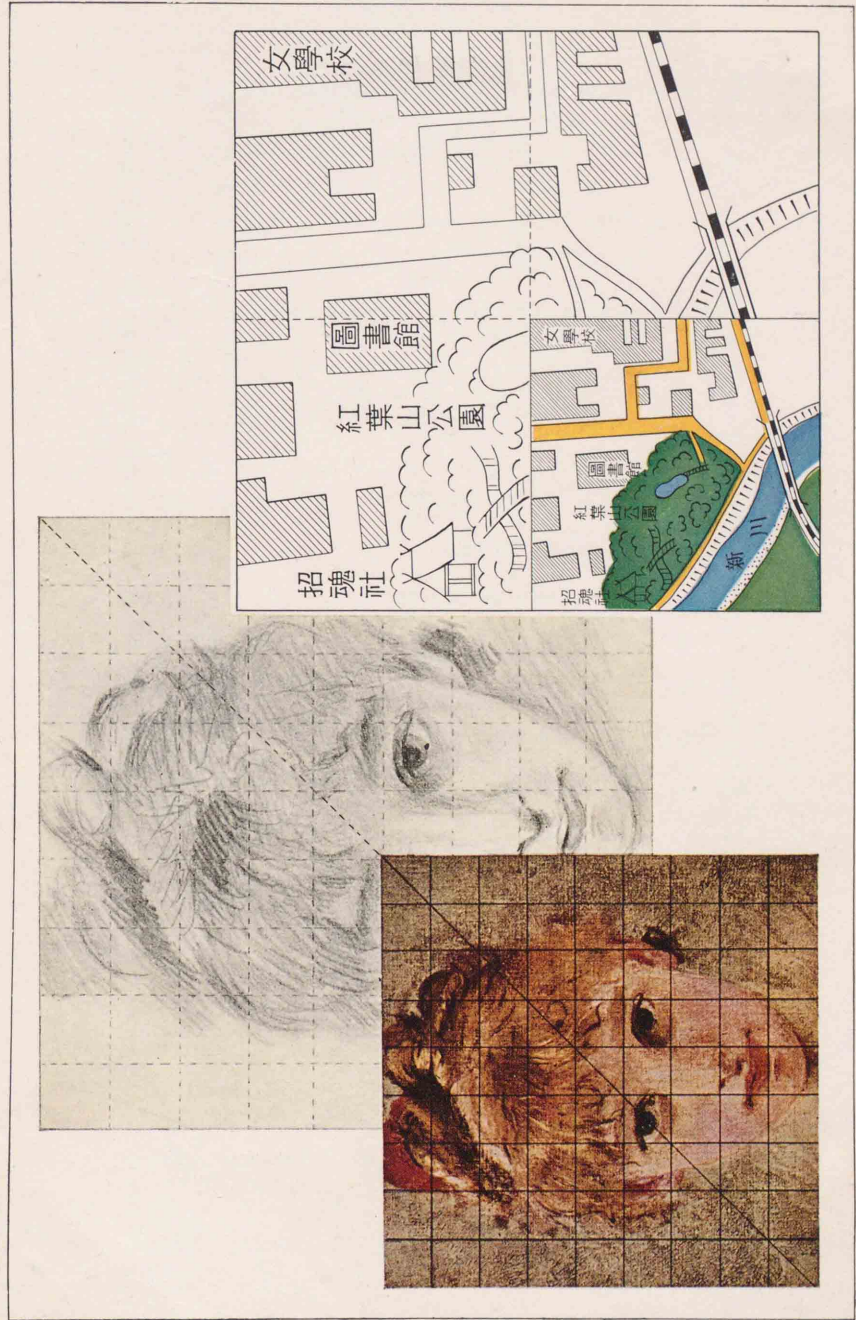


本圖ハ主トシテ平面形ニ關スル圖法ヲ應用シタルモノ
ニシテ 手藝ニ關スル應用圖案ヲ示シタルモノナリ。



女子圖法(上卷)

本圖ハ面積ニ關スル圖法ヲ應用シタルモノニシテ地圖
及ビ繪畫ノ擴大圖ヲ示シタルモノナリ。



女子圖法(上卷)



昭和十二年九月廿九日 印刷
 昭和十二年十月四日 發行
 昭和十三年一月卅一日 修正再版印刷
 昭和十三年二月五日 修正再版發行

不許 實用女子圖法上 複製
 定價金四十五錢

著者 圖畫教育研究會
 代表者 我妻榮吉

發行者 株式會社 三省堂
 代表者 龜井寅雄

印刷者 株式會社 三省堂蒲田工場
 代表者 龜井豐治

發行所 株式會社 三省堂
 東京市神田區神保町一丁目一番地
 (振替東京三一五五五)

株式會社 三省堂大阪支店
 大阪市西區阿波座下通二丁目六番地
 (振替大阪八一三〇〇)

女子圖法(上)

中華民國二十六年
 十一月二十日
 行政院
 財政部
 稅務司
 第一〇〇〇號
 稅務司
 第一〇〇〇號
 財政部
 稅務司
 第一〇〇〇號
 財政部
 稅務司
 第一〇〇〇號

第一	第二	第三
第四	第五	第六

A 北 金口美代子

