

文部省檢定

375.9  
Hal8  
資料室

中 等

# 圖畫新教本

原貫之助・石谷辰治郎共編

第一卷

東京 文藝館 發兌

40749

教科書文庫

4  
710  
51-1923  
2009.0  
26418

Kodak Gray Scale

A 1 2 3 4 5 6 M 8 9 10 11 12 13 14 15 B 17 18 19

C  
Y  
M

© Kodak, 2007 TM: Kodak

Kodak Color Control Patches

Blue Cyan Green Yellow Red Magenta White 3/Color Black

© Kodak, 2007 TM: Kodak

Inches 1 2 3 4 5 6 7 8  
cm 1 2 3 4 5 6 7 8 9 10 11 12 13 14 15 16 17 18 19 20

0 1 2 3 4 5 6 7 8 9 10 11 12 13 14 15 16 17 18 19 20

37.9  
Ha18

資料室



### 緒言

方今文運の隆昌と共に教育の進歩發展著しく中にも我圖畫教育界に在つては幾多の革新更正行はれてその効果の見るべきもの尠からず殊に舊來の模倣教授を排し臨本を廢止せんとするが如きは吾人の賛意を表する所なり。只奈何せん目下一般中等圖畫教育の現状は施設經費等諸種の點に於て未だ遽に其の理想を實現し得べくものあらず何等かの參考用書を要すべきは已を得ざる所ならん。云ひ代ふれば生徒の徒らに形式的なる臨書模倣に流れず能く其の理解と自己の表現とを助長するに適切なる好指導者即ち良教科書を需むること之れ圖畫教育現下の急務なるが如し果して然らば此意味に於ける教科書の編纂は最も慎重緊密なる工夫と考慮とを要すべきは勿論なり。世上既に這般の教科書一にして足らず此間に在て吾等は自ら揣らす爰に又新なる本書を公けにする所以は世運の進歩と圖畫教育の現状とに鑑み併せて吾等多年の經驗に徴し聊か芻蕘の微言默し難きものあればなり。

本書は大體に於ては豫め文部省教授要目に準據し傍ら生徒心身の發達に順應し又他學科との聯絡をも考へ以て教材の選擇と配列とを工夫したり而して其の特異の點を掲ぐれば次の如し。

- 一 本書の第一行程としては輪廓法、遠近法、陰影法等一步一步階段的教授法をとり以て技術の基礎的練習を確實にせること。
- 二 本書の第二行程としてスケッチ練習を加へ生徒の觀察力を鋭敏にして手腕の運動を自由にし以て基礎的練習の應用と興味とを加へたること。
- 三 圖案は主として原則の理解と創作並鑑賞の養成とに力め以て日常生活と接密の關係を知らしめしこと。

四 美術品と鑑賞教材を添へ(別巻東西美術提要)其の由來傳統を明にし以て生徒をして美術品に對する知識の修得と鑑賞力の涵養とに資せること。

編纂要旨  
 技術 第一行程 基礎練習  
 第二行程 スケッチ練習  
 鑑賞 美術鑑賞 案

以上は本書趣旨の概要とす若しそれ用紙印刷上の諸點につきては最善の努力を拂ひたり幸に圖畫教育上萬一を補裨するを得ば當に識者の喜のみにあらざるなり。

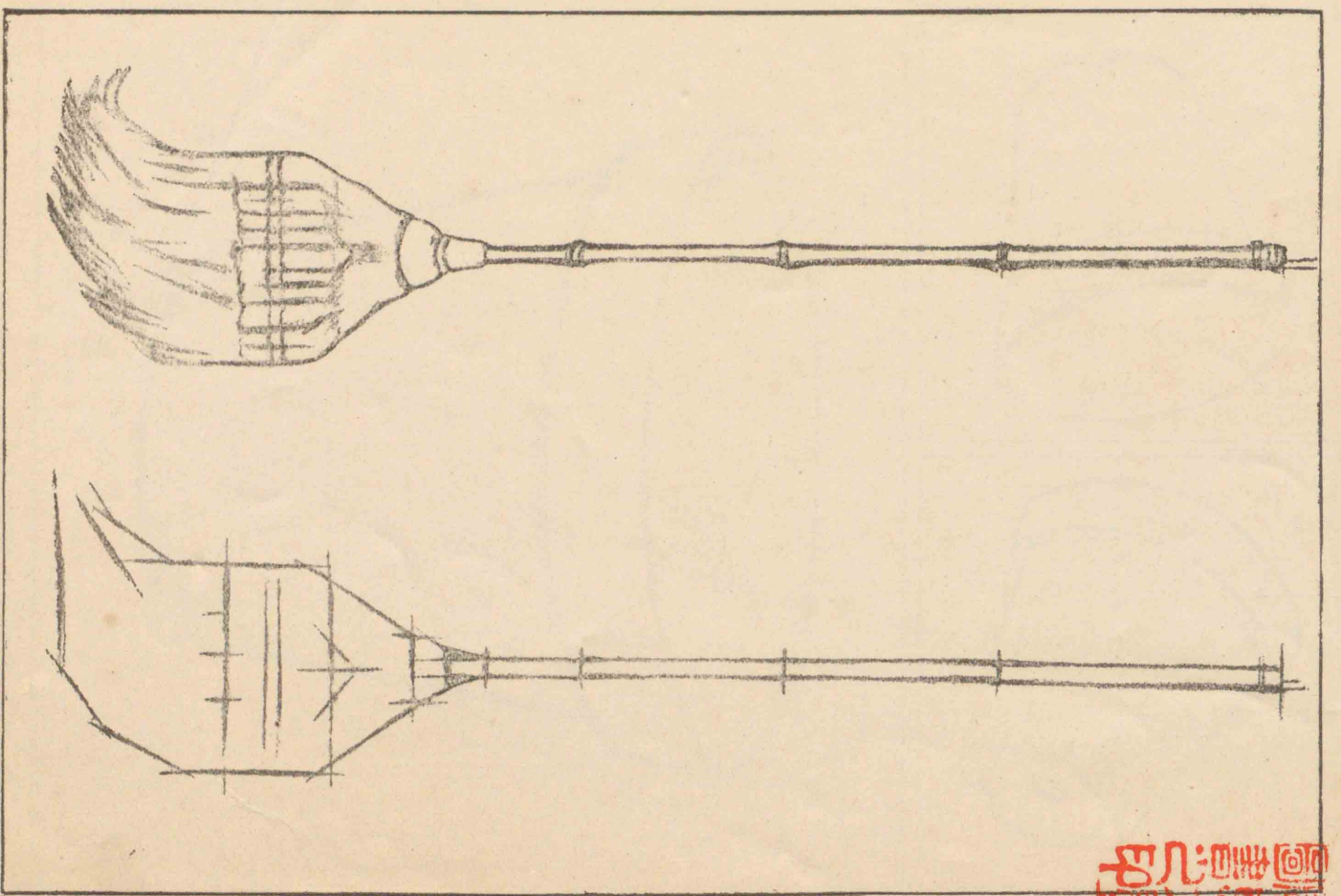
大正十一年十月

編者識

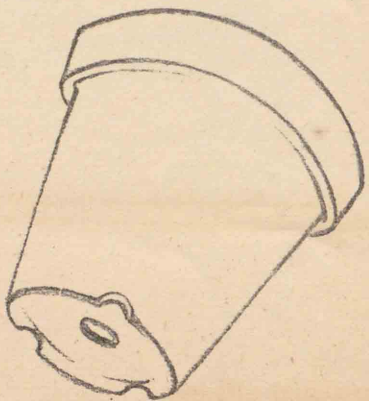
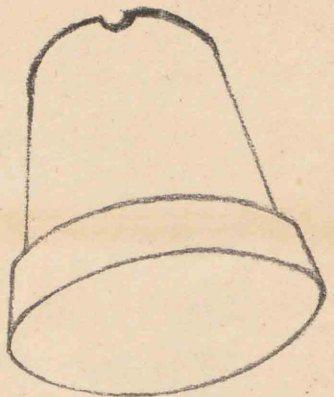
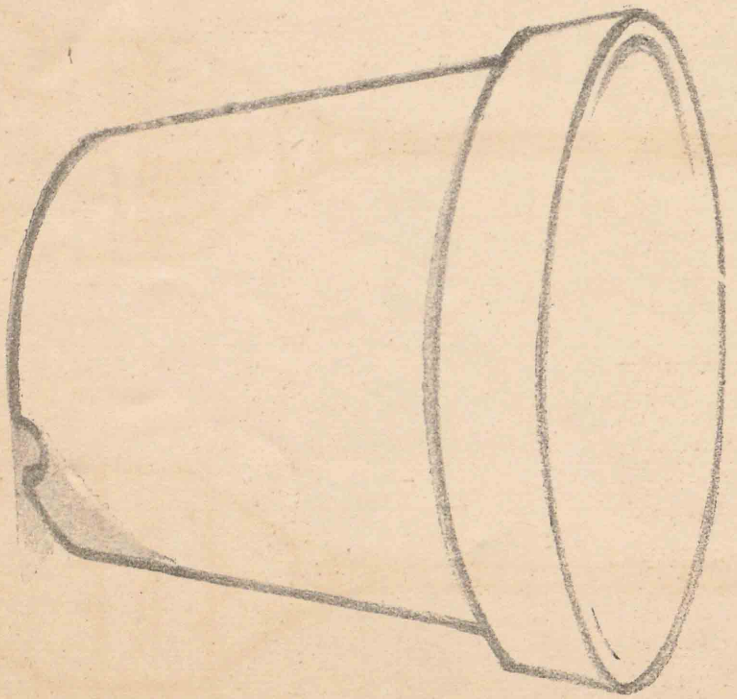
中等圖畫新教本 第壹卷目次

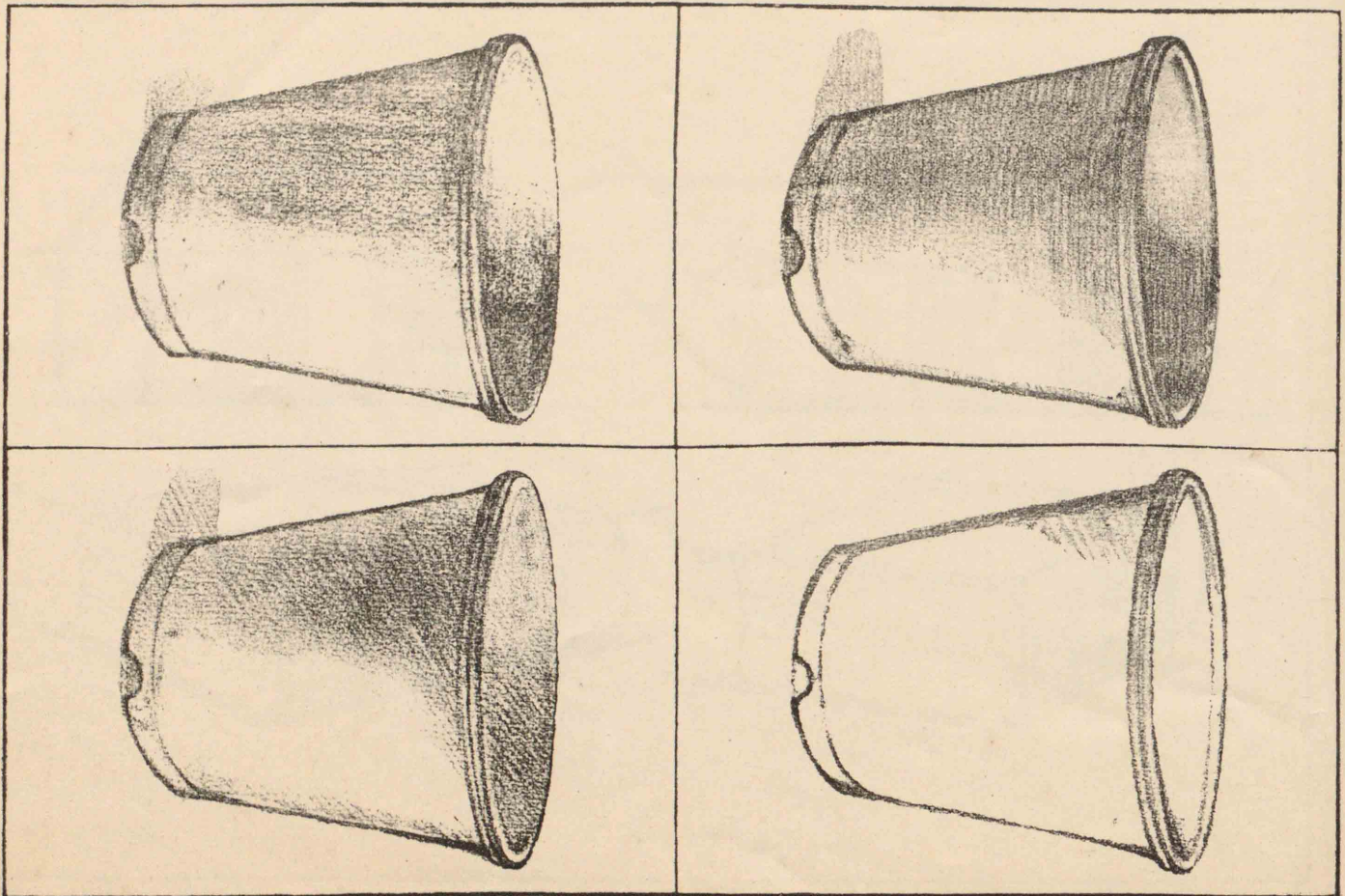
第一圖	輪廓のとり方
第二圖	圓竝圓錐形の描方の應用
第三圖	陰影の描方
第四圖	立方體の描方の應用 (其一)
第五圖	立方體の描方の應用 (其二)
第六圖	立方體の描方の應用 (其三)
第七圖	位置のとり方
第八圖	立方體竝球形の描方の應用
第九圖	バツクのつけ方
第十圖	光澤面の描方
第十一圖	透明體の描方
第十二圖	凹凸面の描方
第十三圖	色の種類
第十四圖	色彩の變化 (其一)
第十五圖	色彩の變化 (其二)
第十六圖	色の變化と塗方
第十七圖	赤色の明暗 (其一) 描方順序
第十八圖	赤色の明暗 (其二)
第十九圖	褐色の明暗
第二十圖	花のスケッチ (其一) 各種の描方
第二十一圖	花のスケッチ (其二)
第二十二圖	花のスケッチ (其三)
第二十三圖	風景スケッチ (其一)
第二十四圖	風景スケッチ (其二)
第二十五圖	風景スケッチ (其三)
第二十六圖	簡易なる連續(二方四方)模様
第二十七圖	二方連續模様(切抜應用)
第二十八圖	四方連續模様(版應用)
第二十九圖	植物の模様化と色彩の配合 (其一)
第三十圖	植物の模様化と色彩の配合 (其二)
第三十一圖	植物の模様化と其の應用
第三十二圖	模様 の 應用

Faint, illegible text, likely bleed-through from the reverse side of the page.



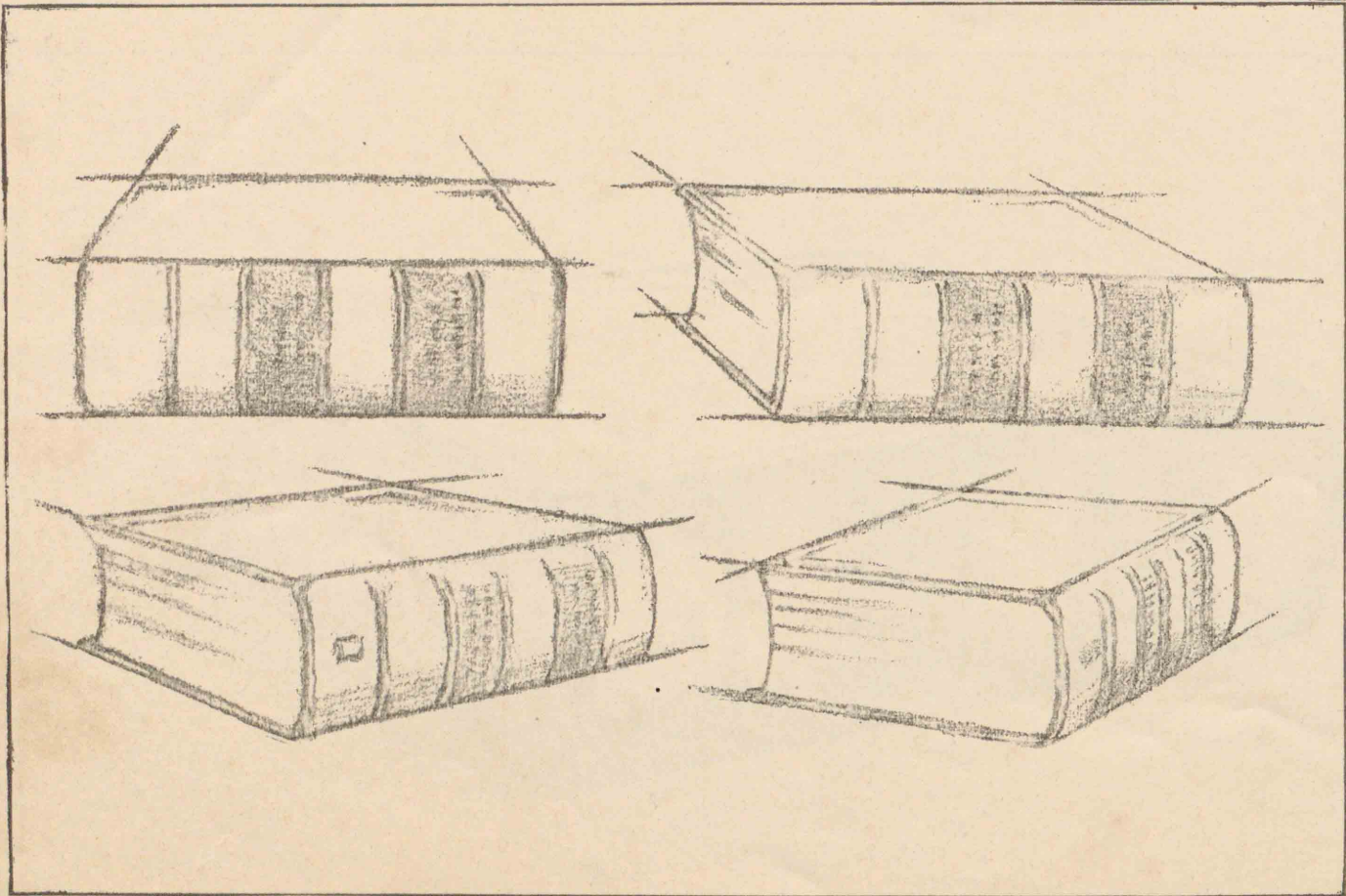
東京大学図書印



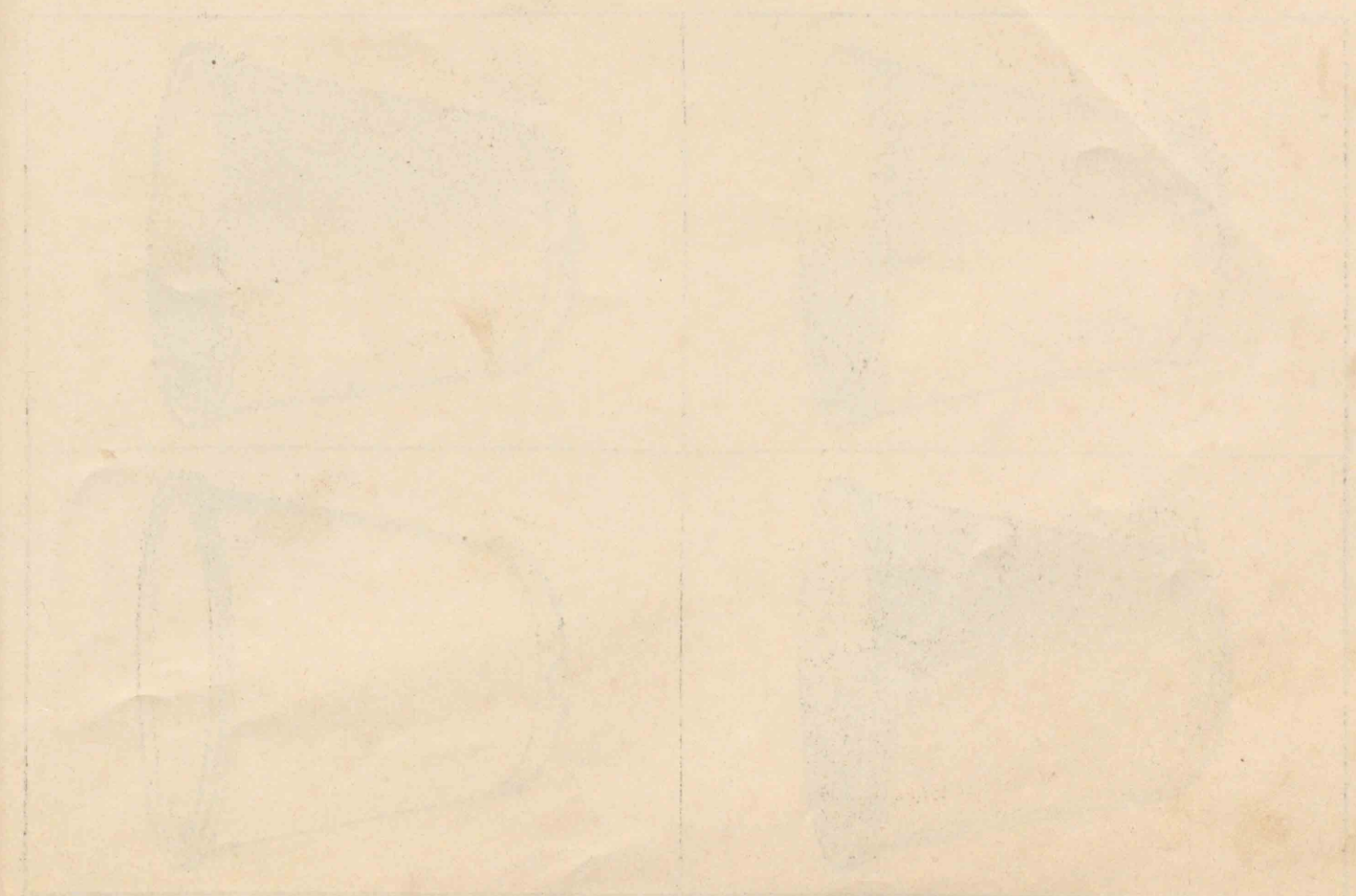


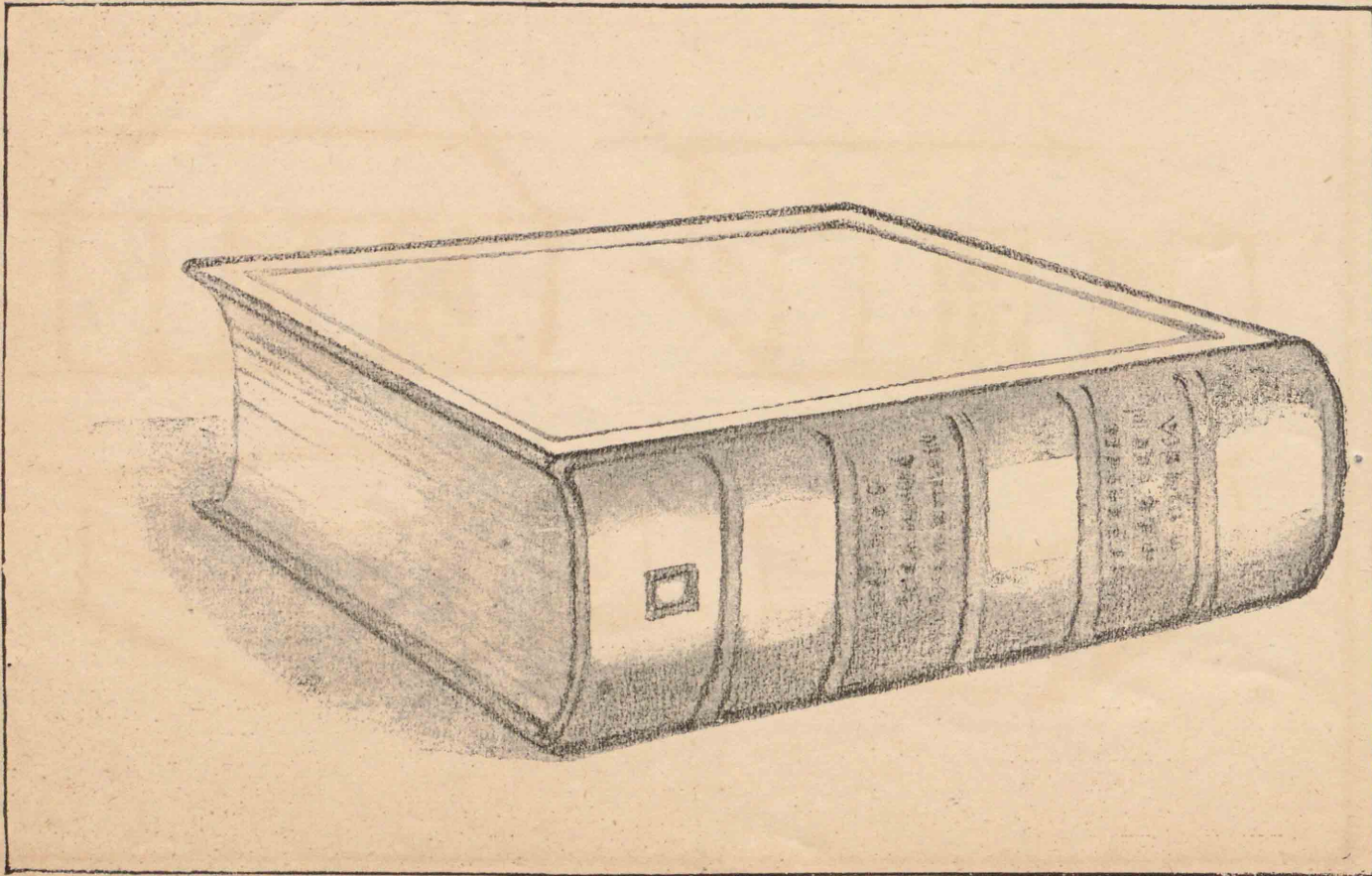
方描の影陰 圖三第 卷一第





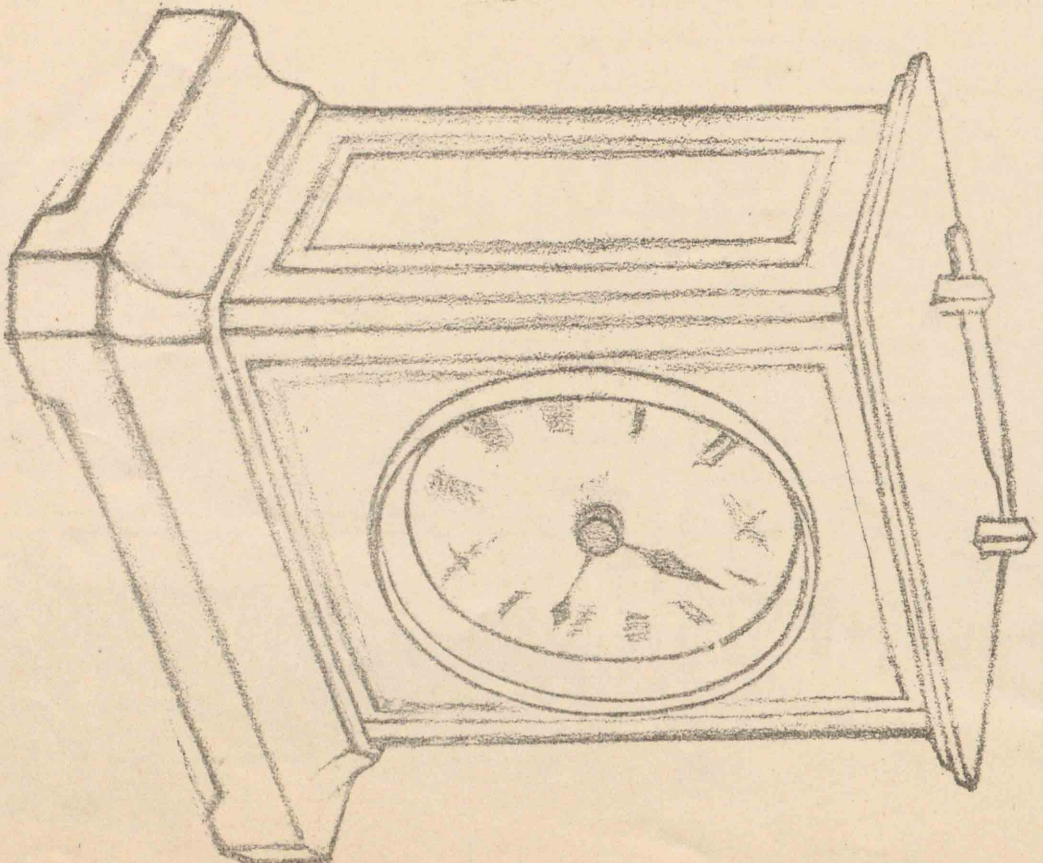
第一卷 第四圖 立方體の描方 (一)





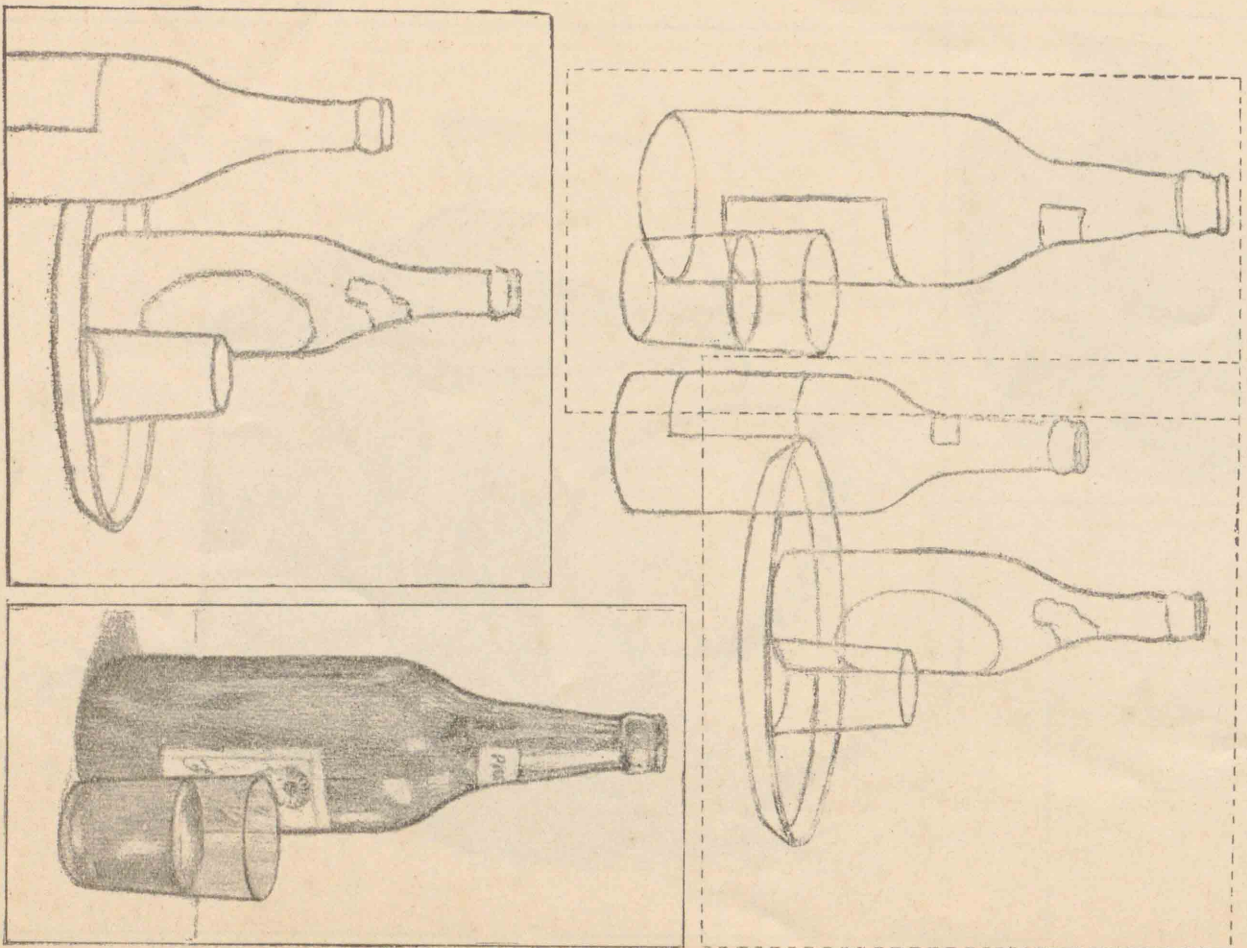
(二 共)方描の體方立 圖五第 卷一第



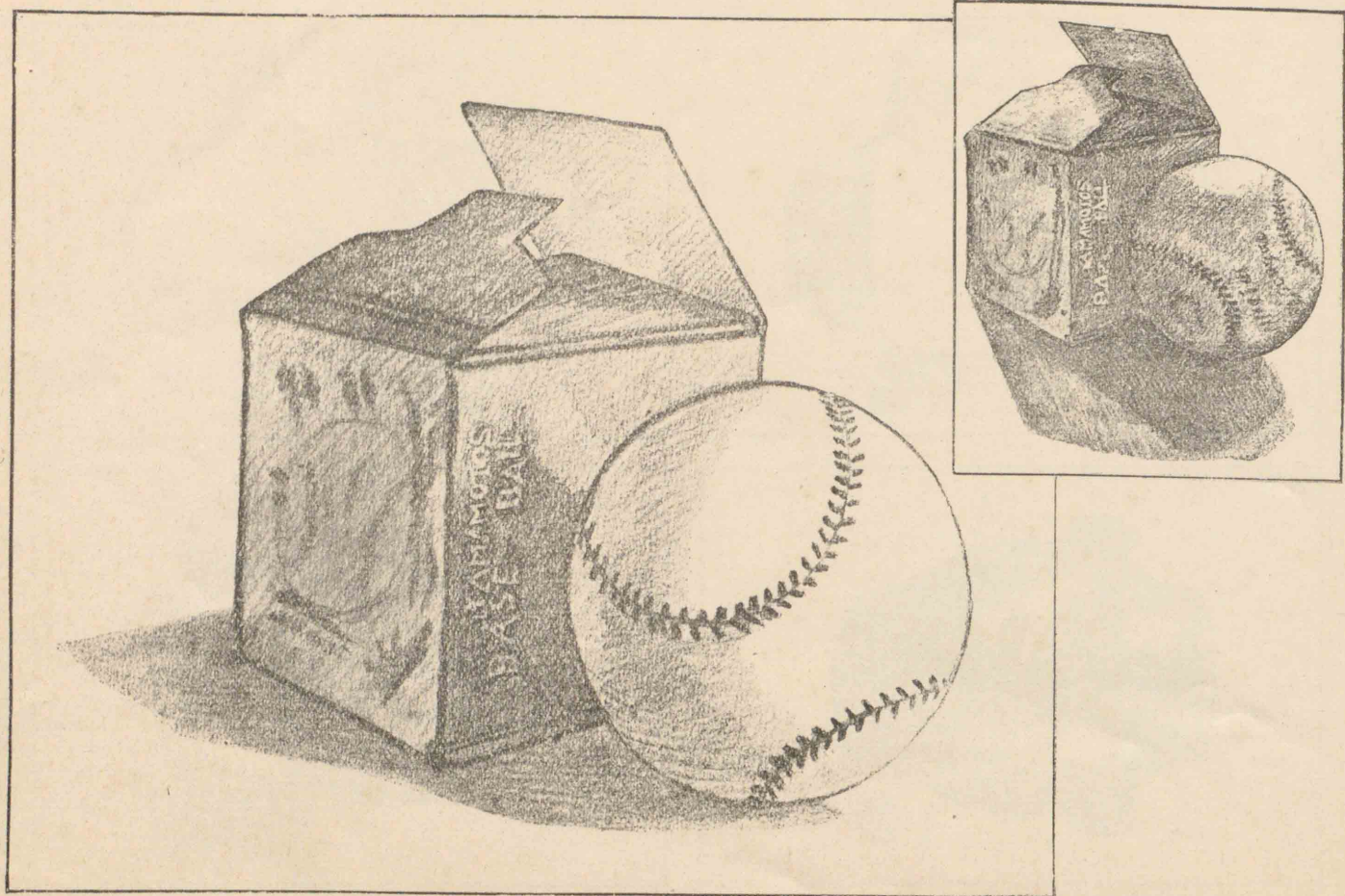


第一卷 第六圖 立方描の方(三)

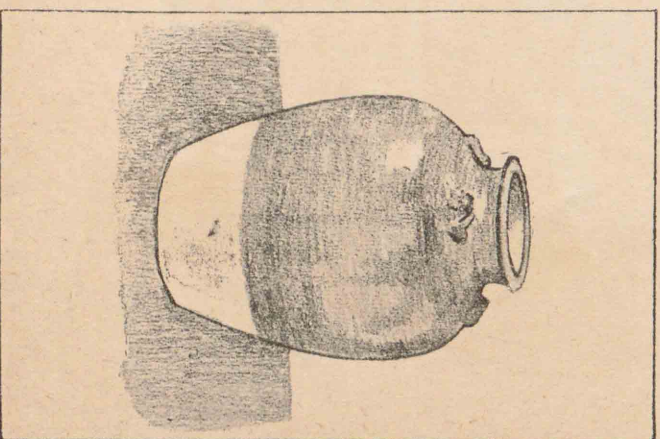
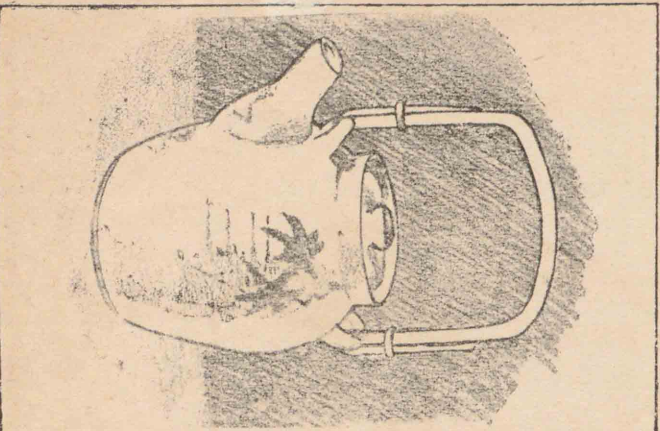
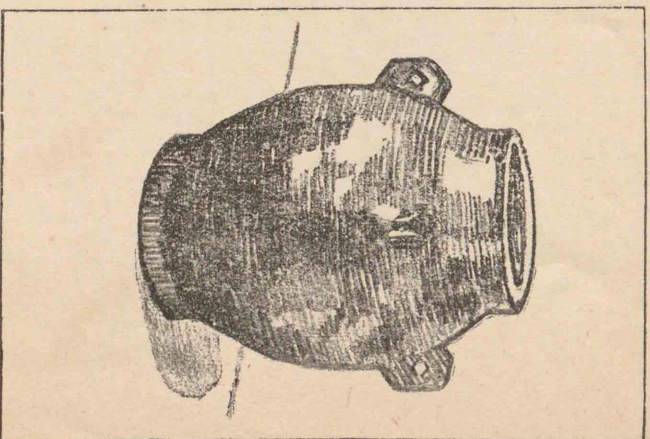
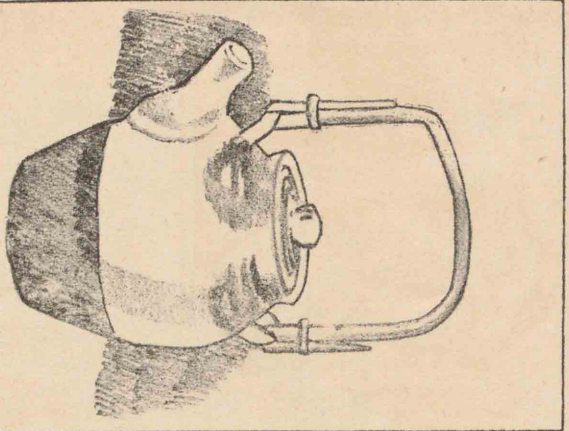


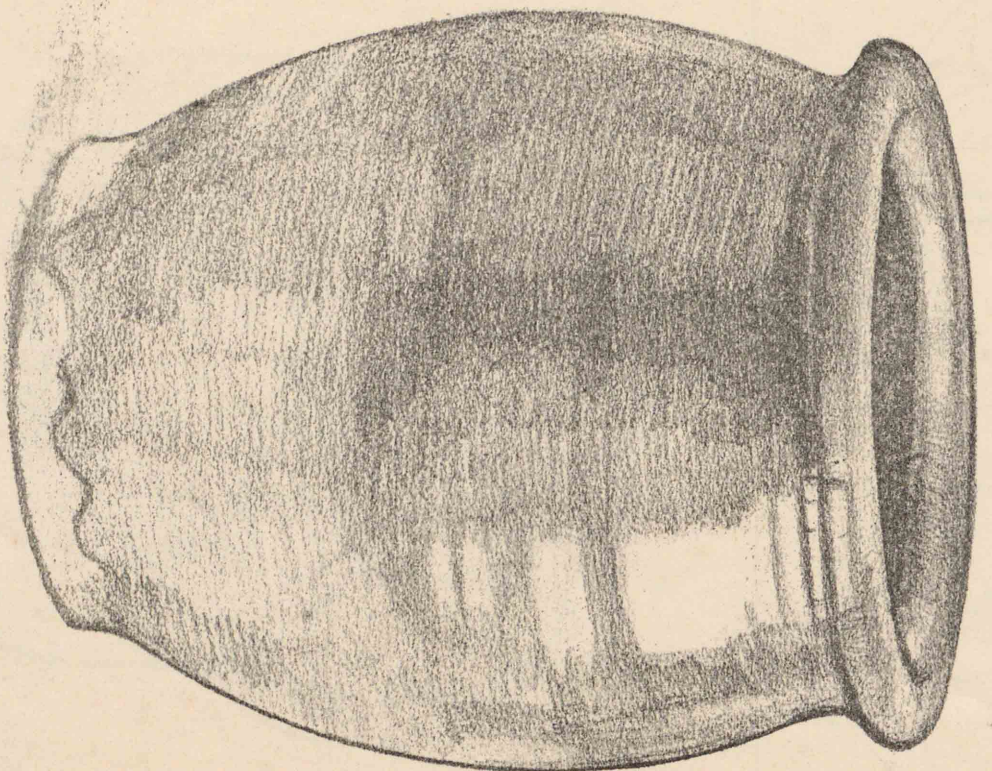


方りとの置位 圖七第 卷一第

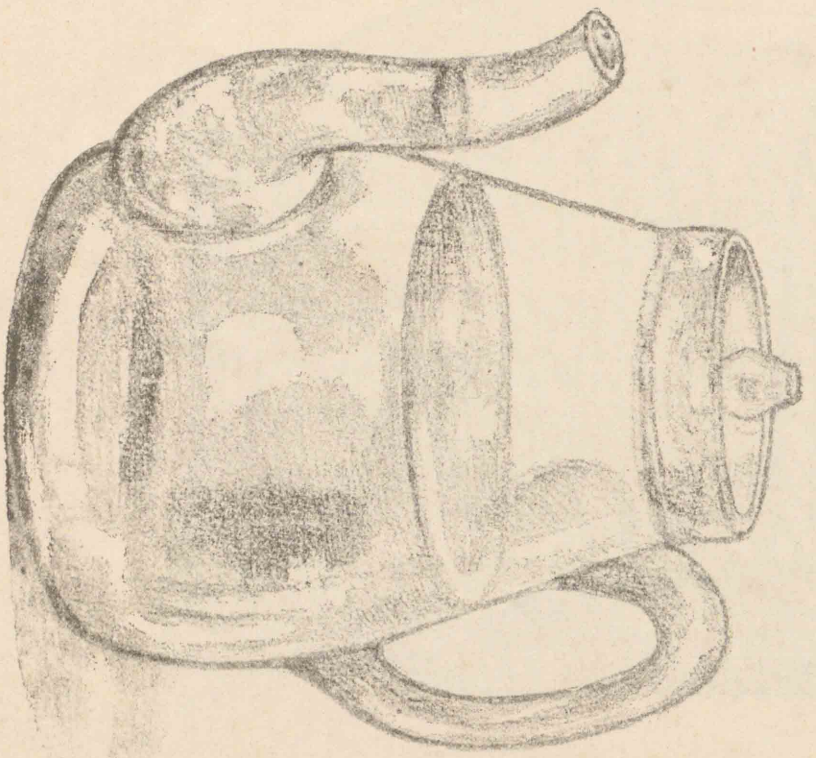
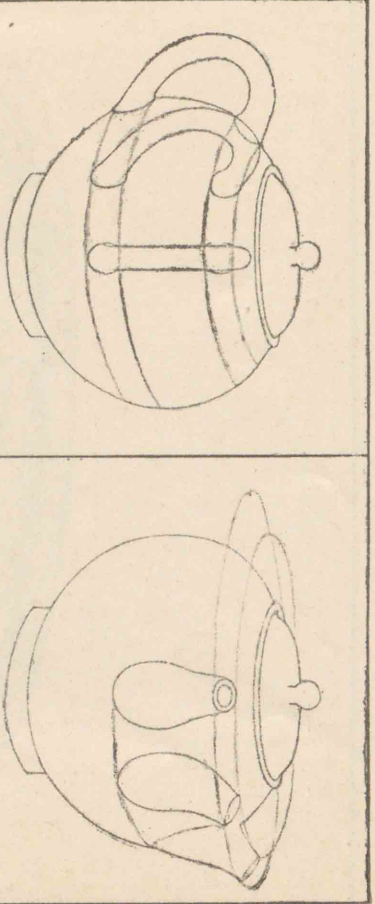


第一卷 第八圖 立方體並球形描方應用

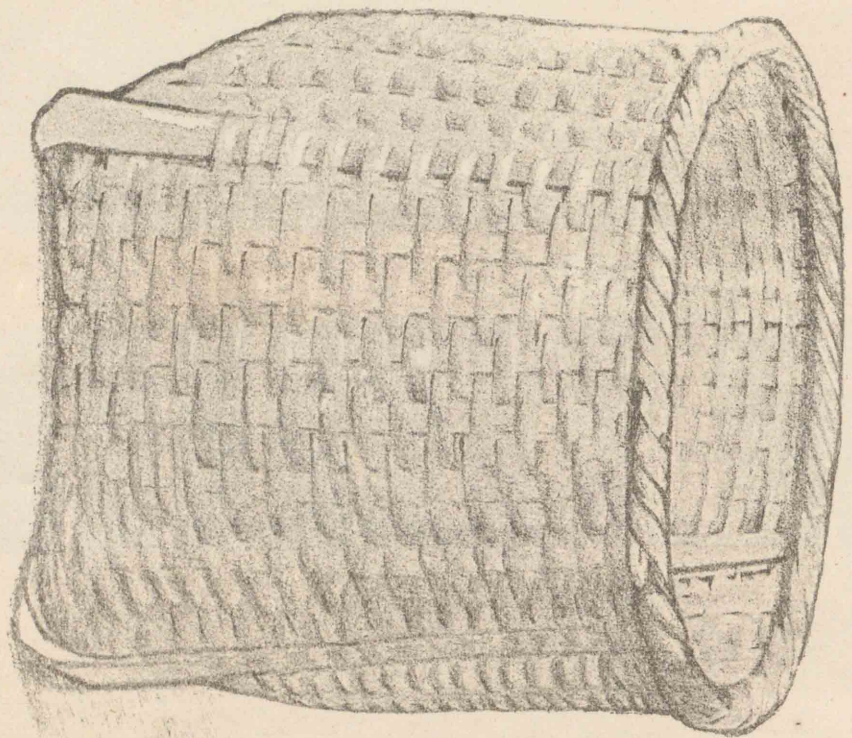




方描の面澤光 圖十第 卷一第



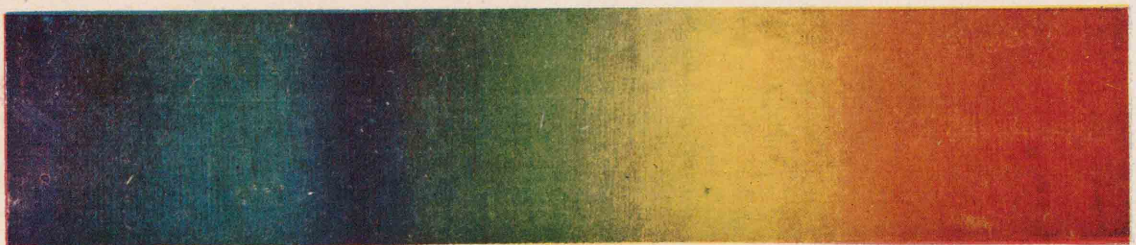
第一卷 第十圖 透明體の描方



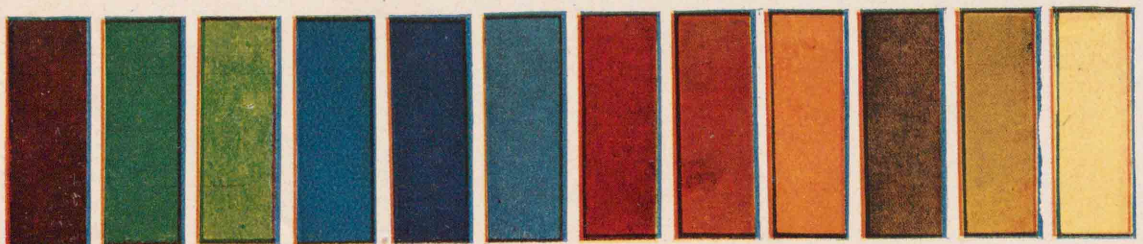
方描の面凸凹 圖二十第 卷一第



スペクトラム



繪具の色



レモンエルロー

カンボージ

エルローカー

オレンジ

ターミリアン

グリアンソレーキ

コバルトグリーン

ネルトラマリン

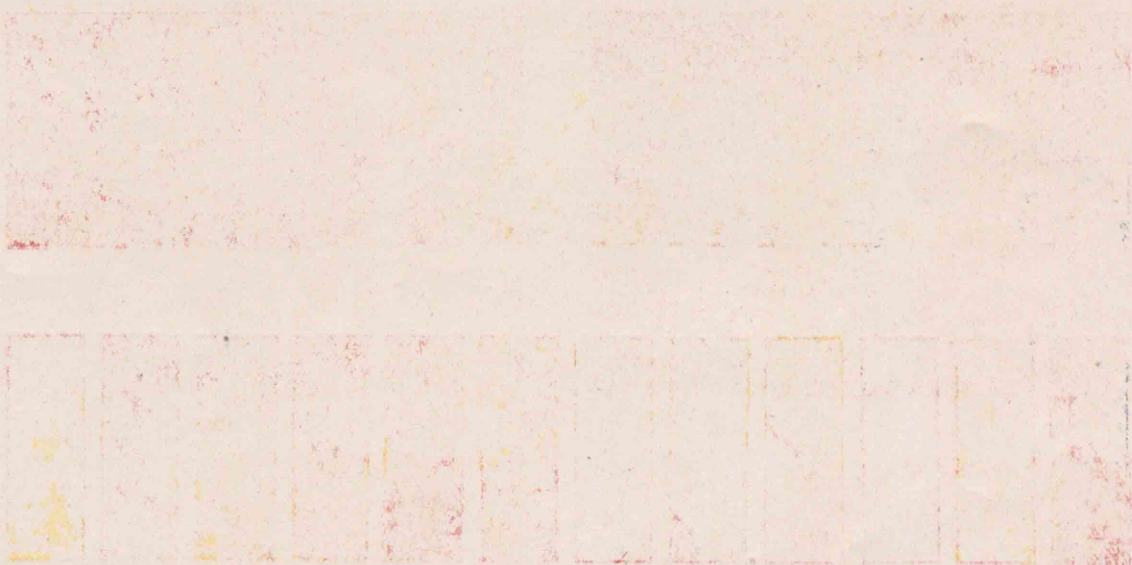
ナルゲンアリュウ

エメラルドグリーン

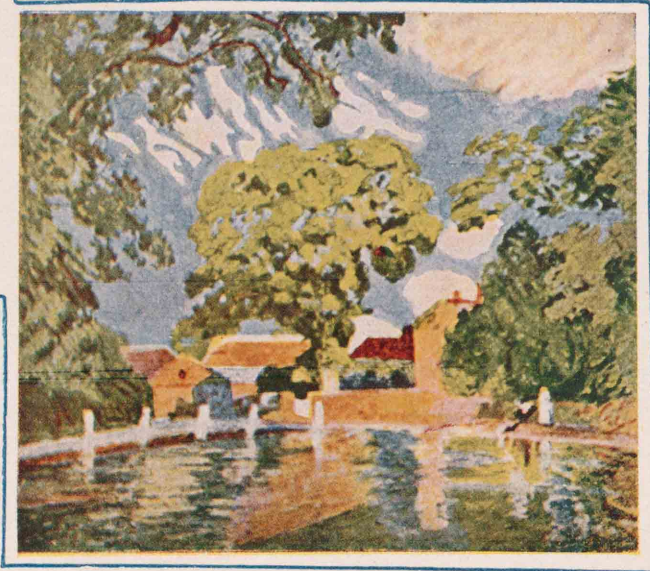
ターシアン

バーントシナ





加藤の水彩画



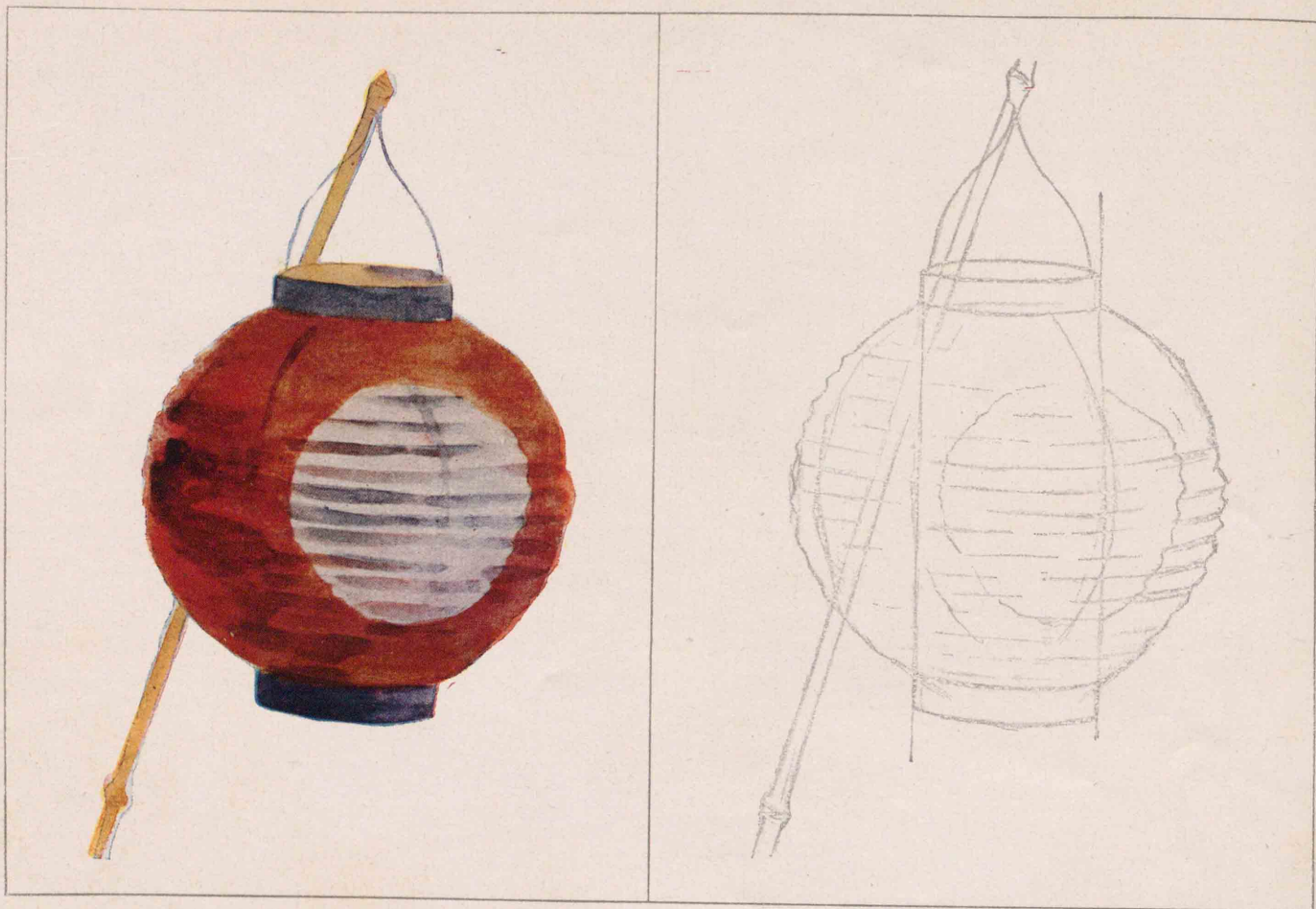
(二 其) 化變の彩色 圖五十第 卷一第



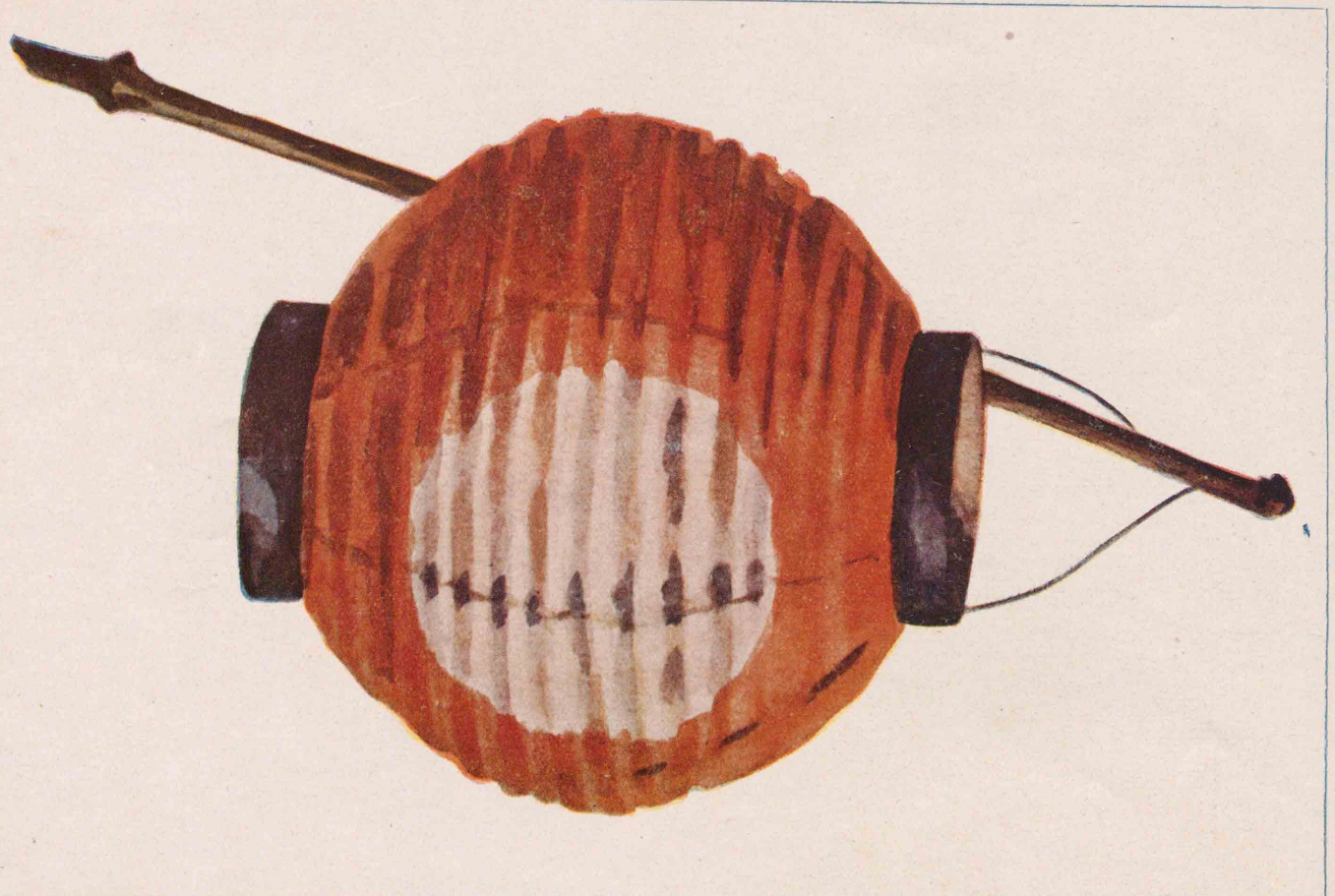


方塗と化變の色 圖六十第 卷一第

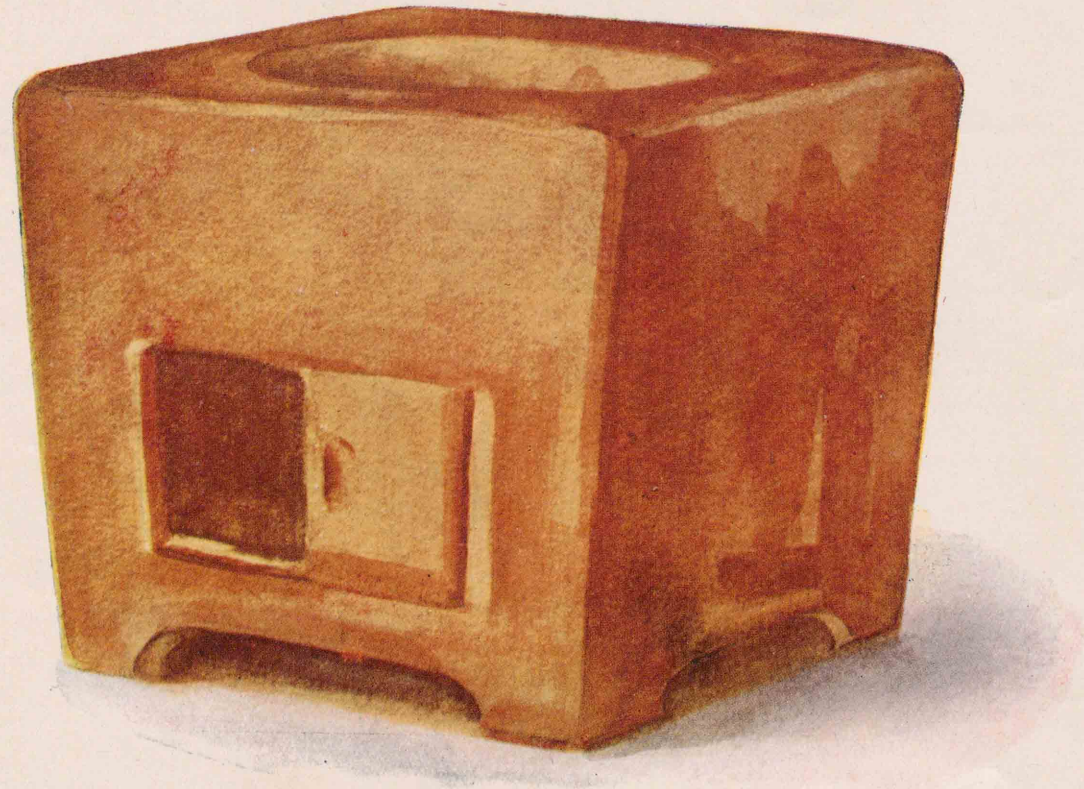




第一卷 第七十圖 赤色の明暗 (一) 描方順序



(二 其) 暗明の色赤 圖八十第 卷一第

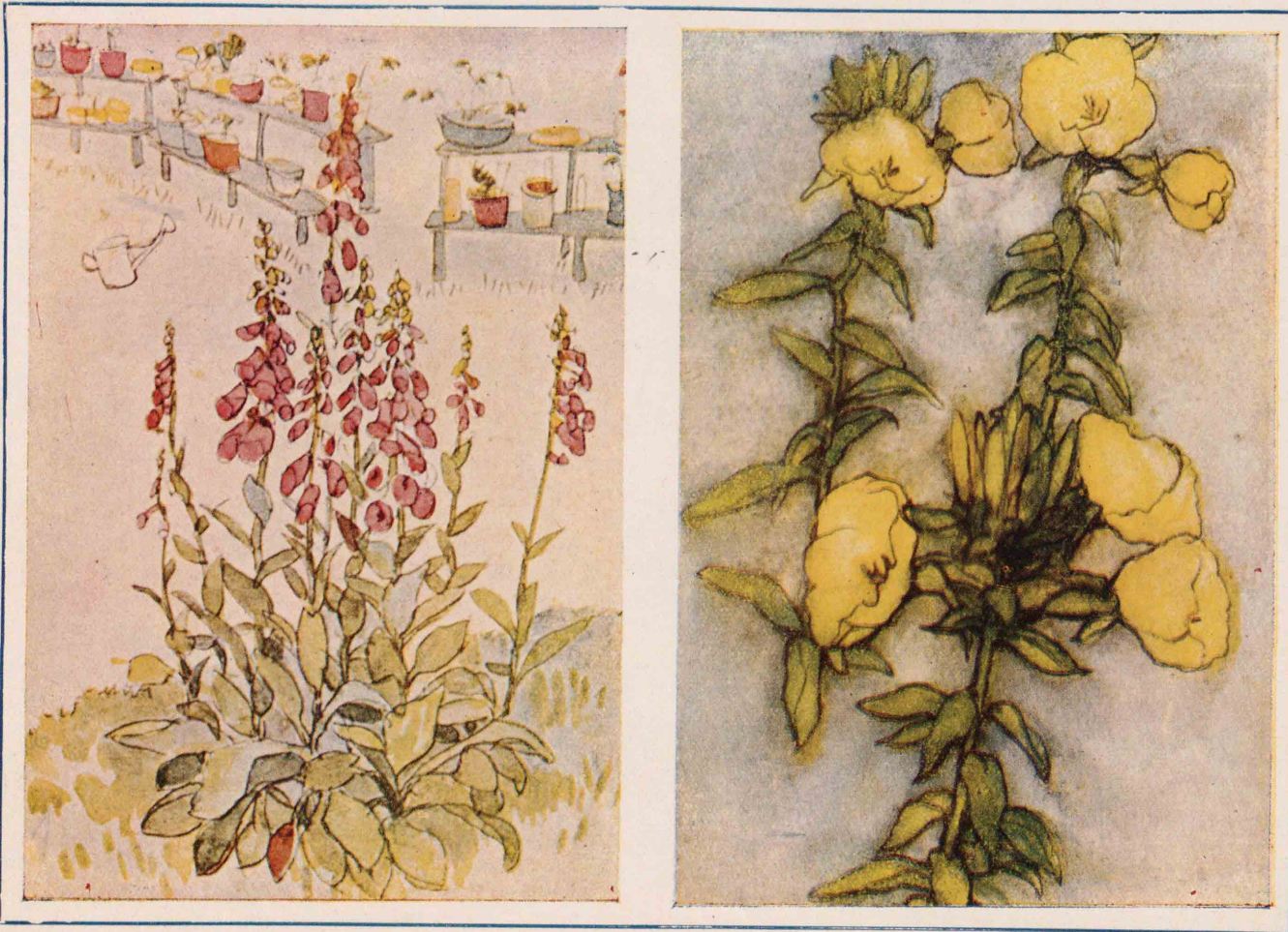


暗明の色褐 圖九十第 卷一第



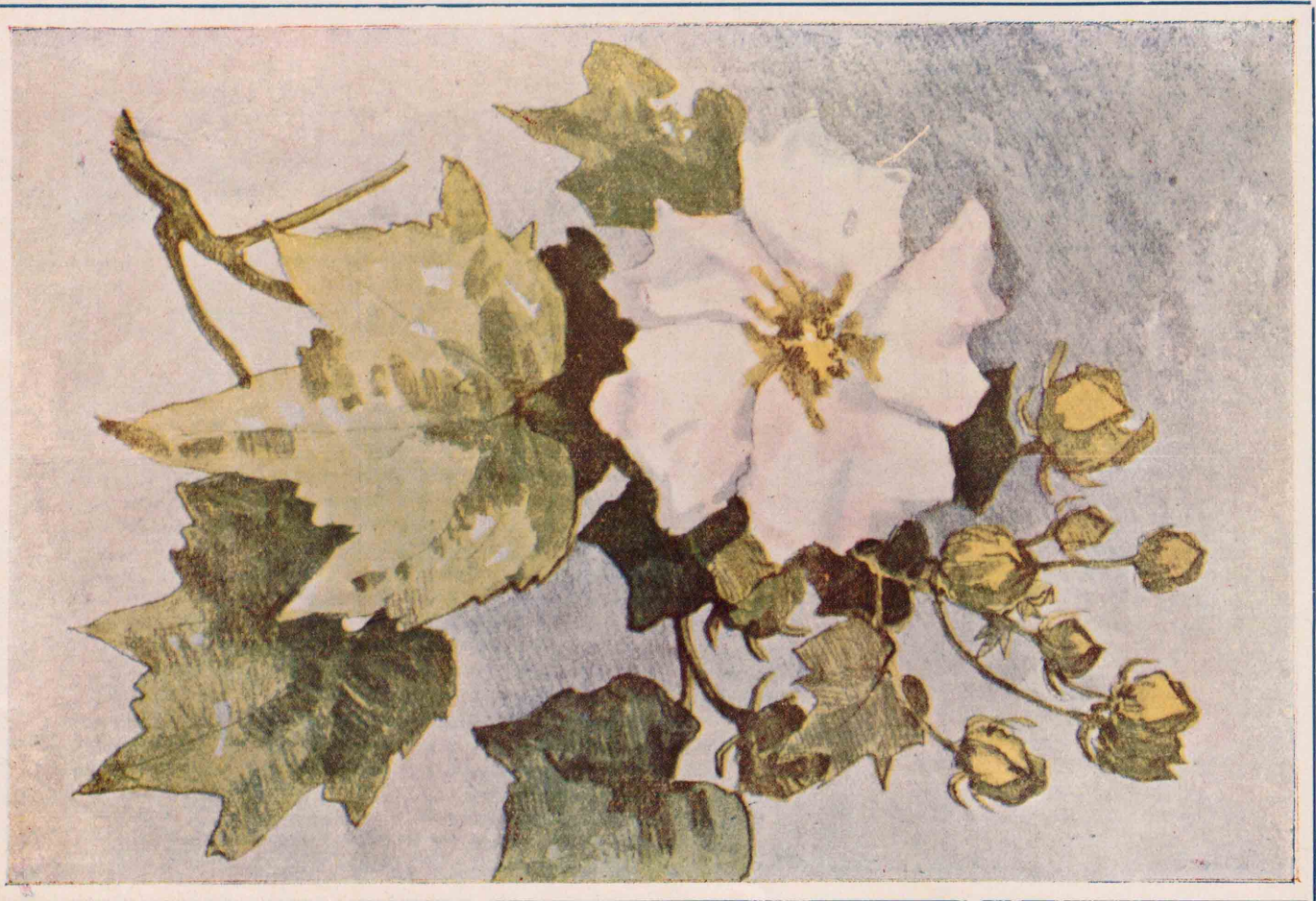
第一卷 第十二圖 花のチツケス(其)各種の描方



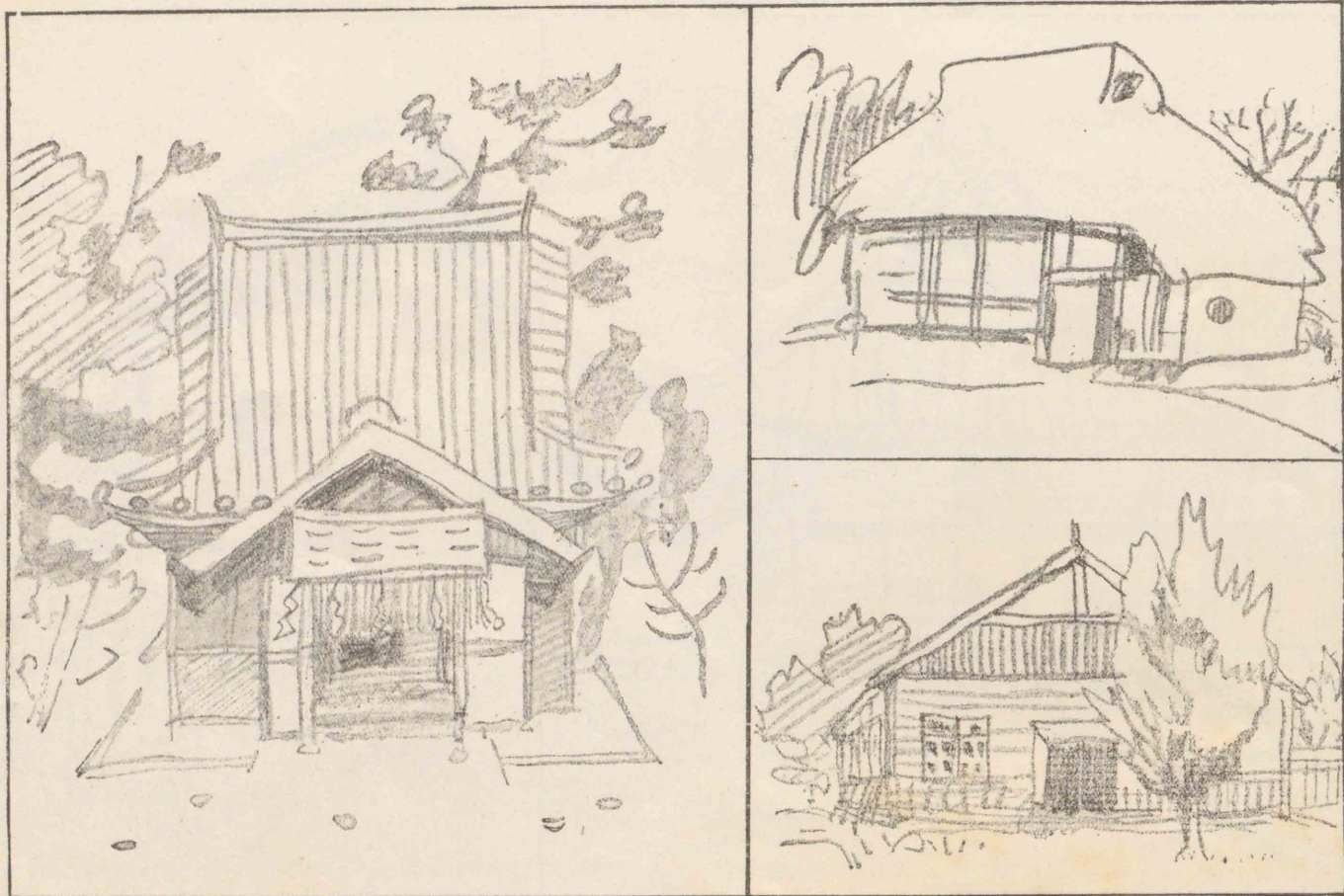


(ニ 其) チツケスの花 圖一十二第 卷一第

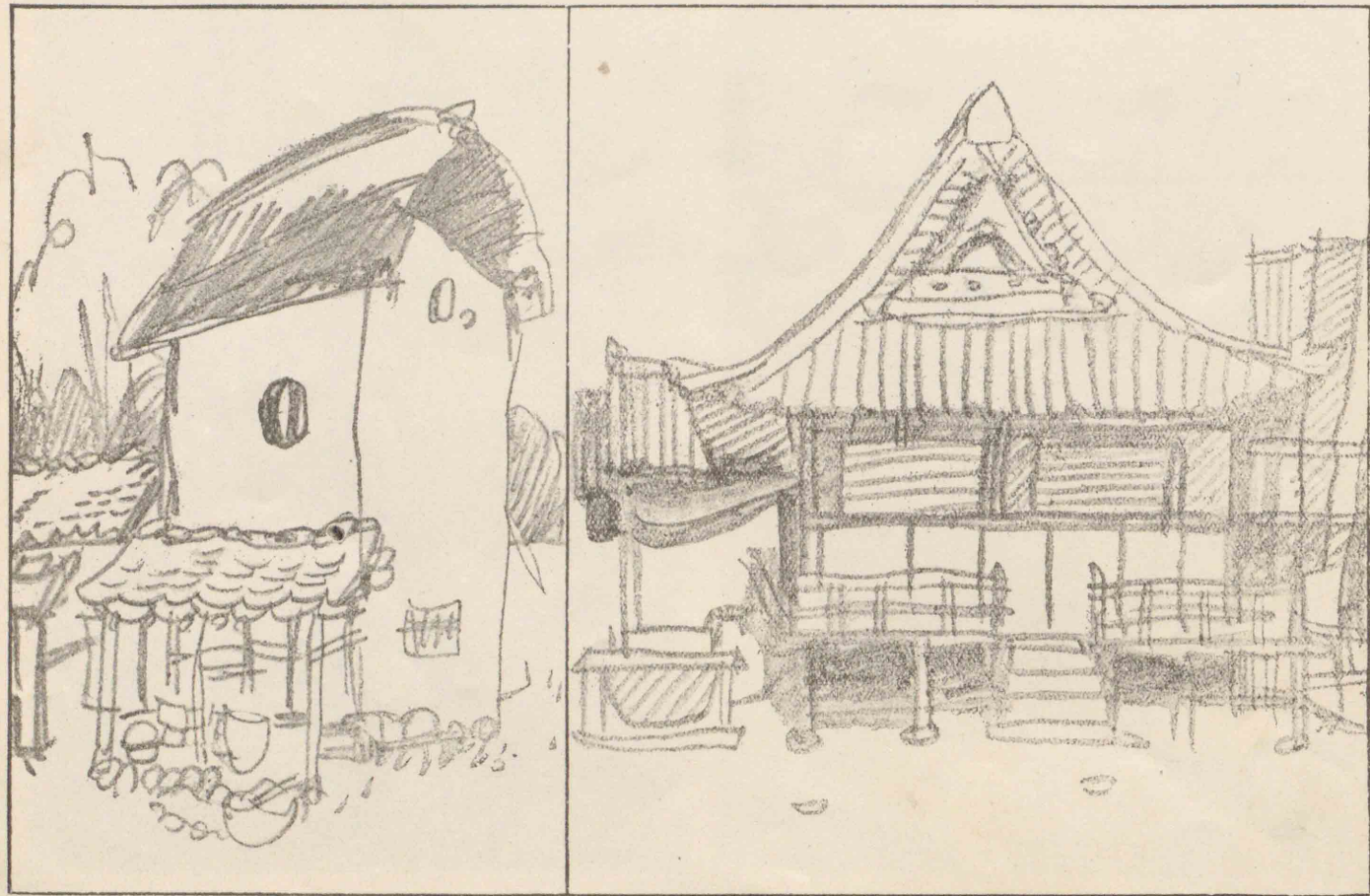




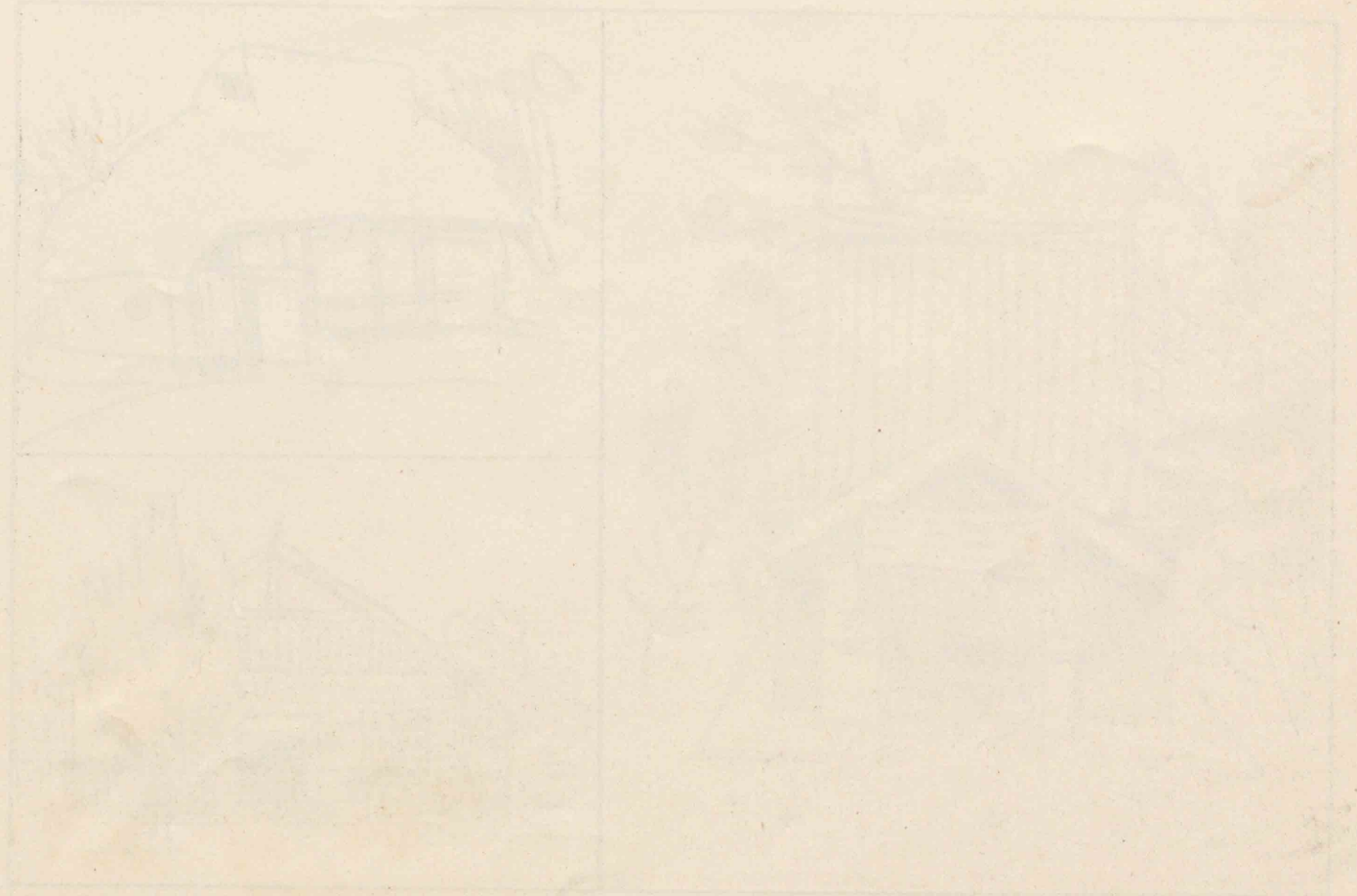
第一卷 第二十二圖 花のツクサ (其三)

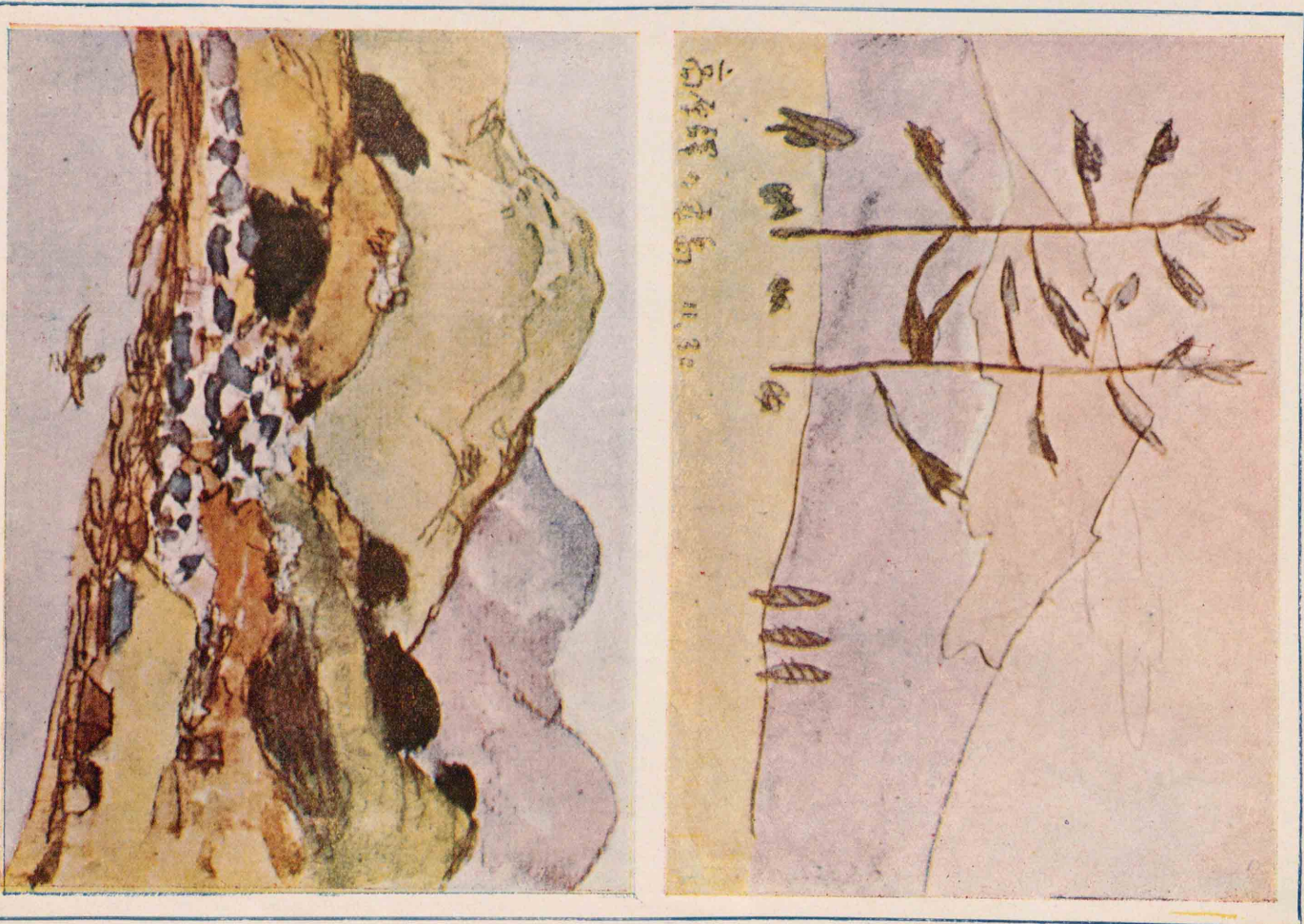


(一 其) チツクス景風 圖三十二第 卷一第

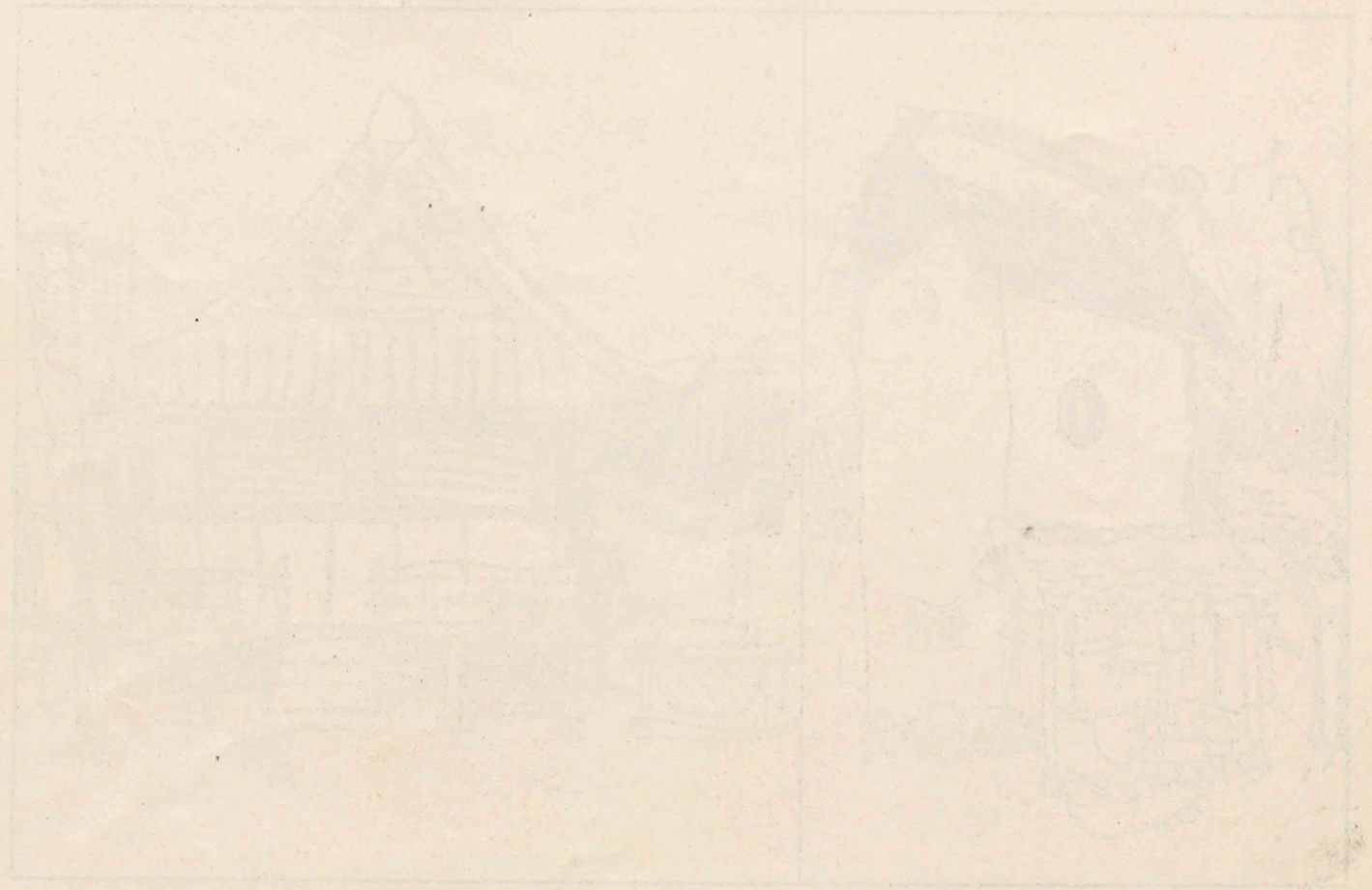


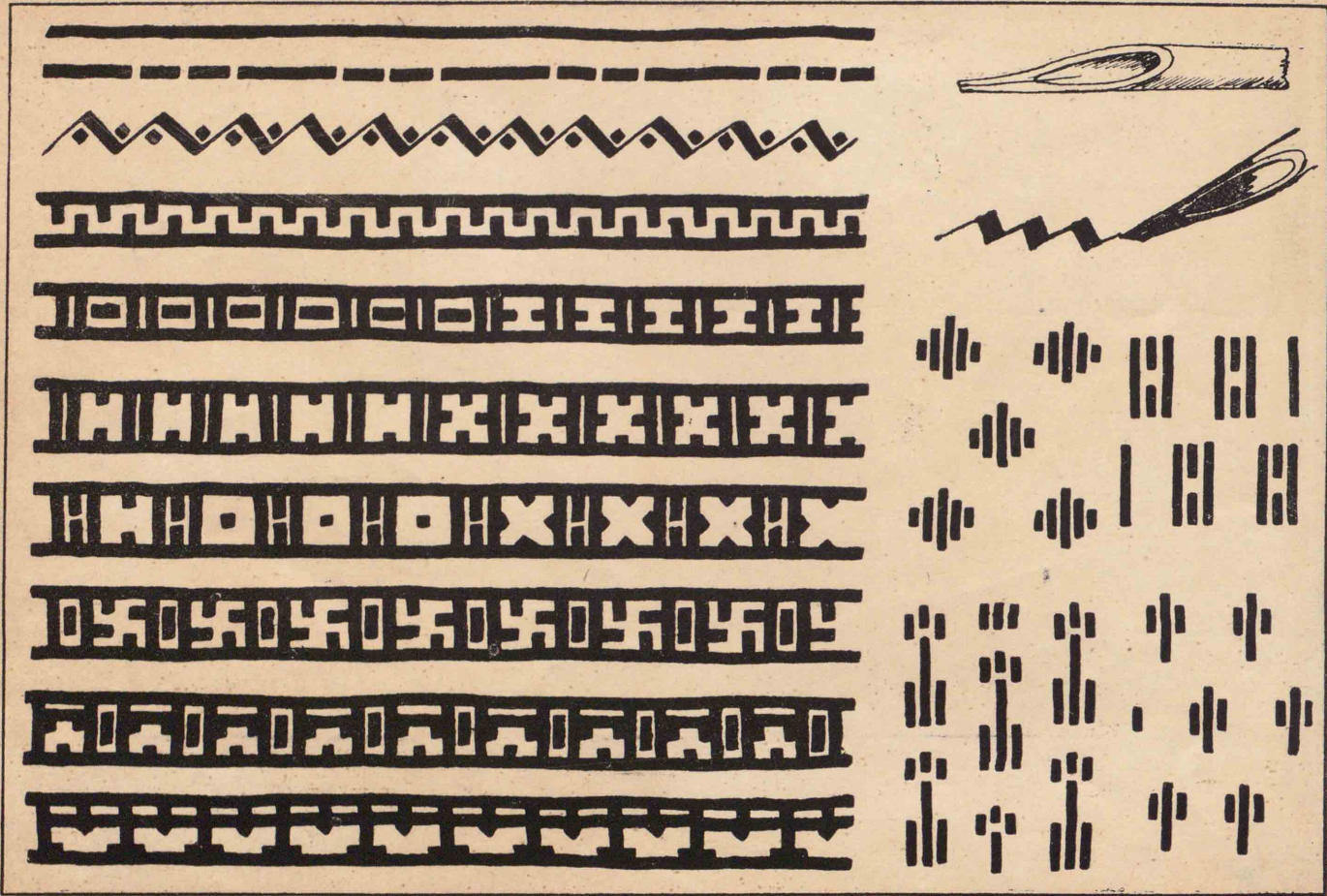
(二 其) チツクス景風 圖四十二第 卷一第



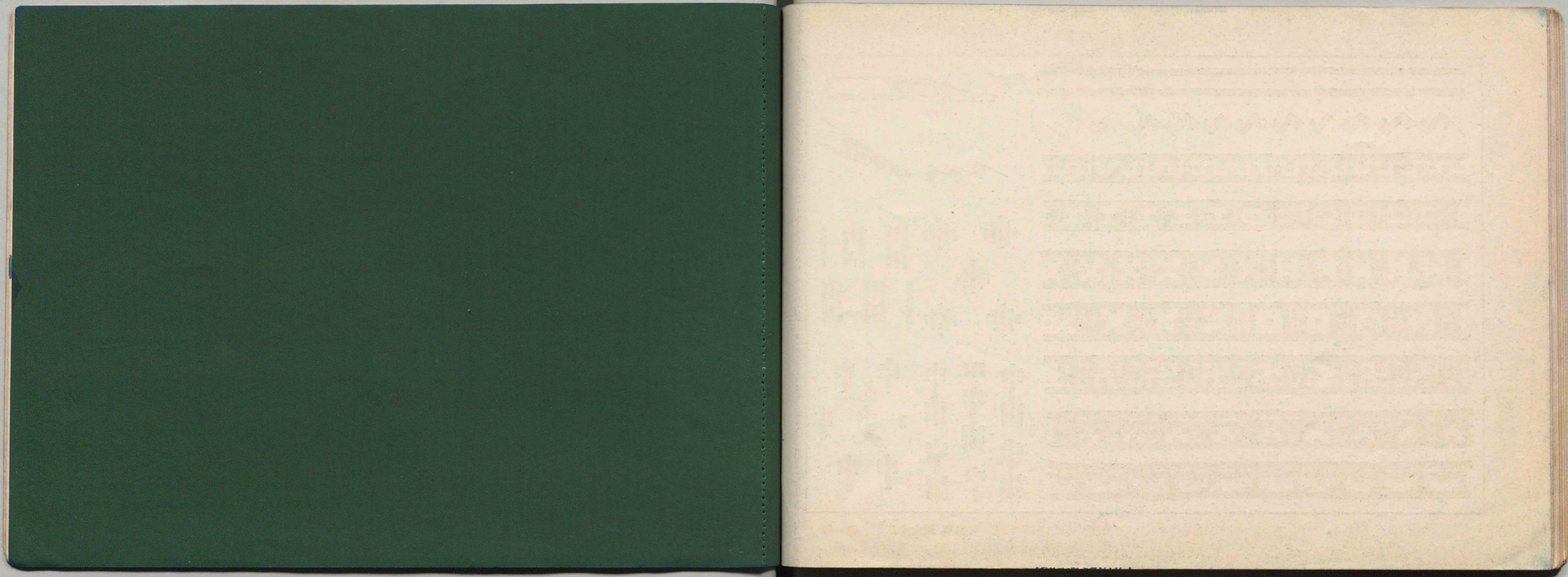


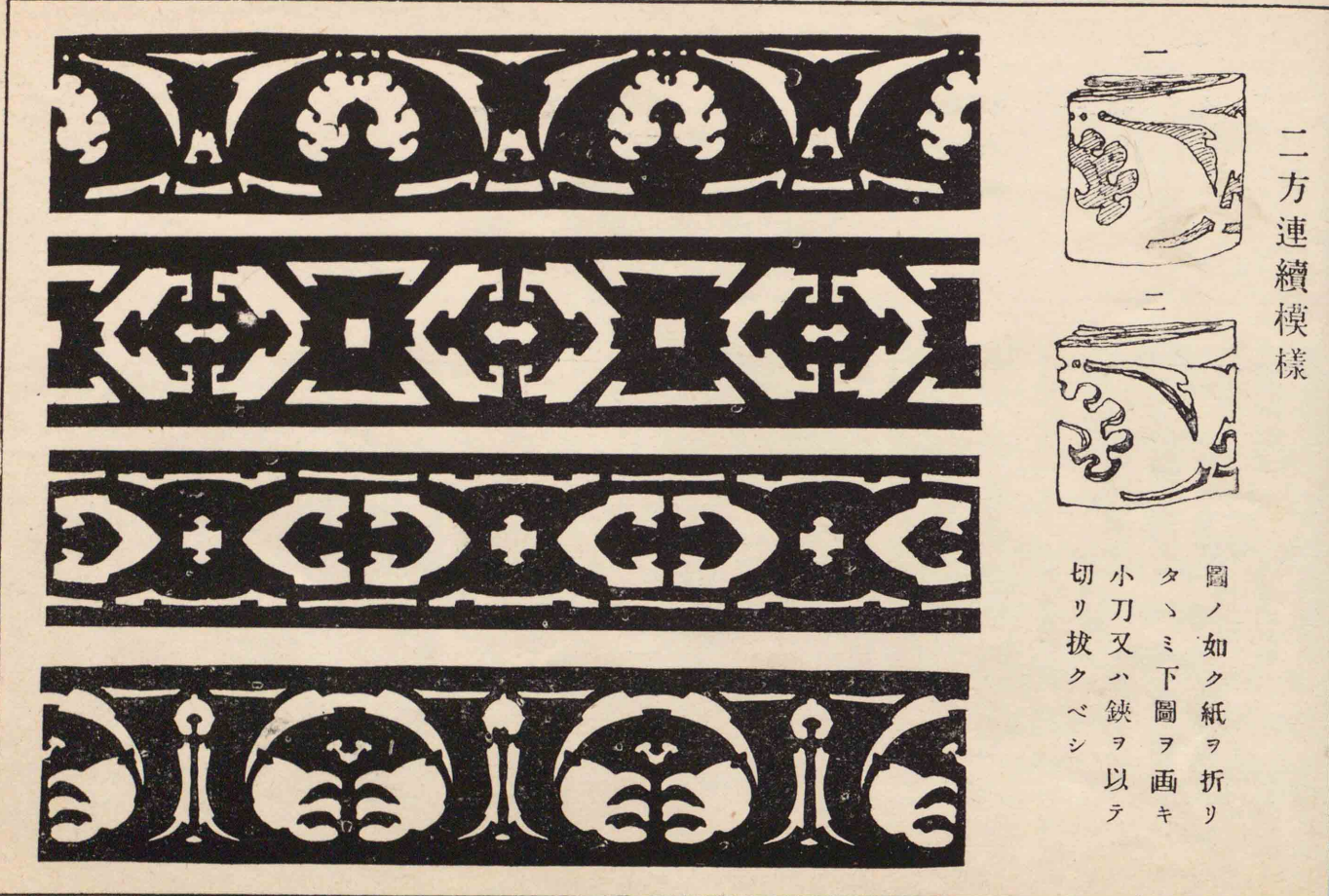
(三其)チツクス景風 圖五十二第 卷一第





様模(方四方二)續連るな易簡 圖六十二第 卷一第



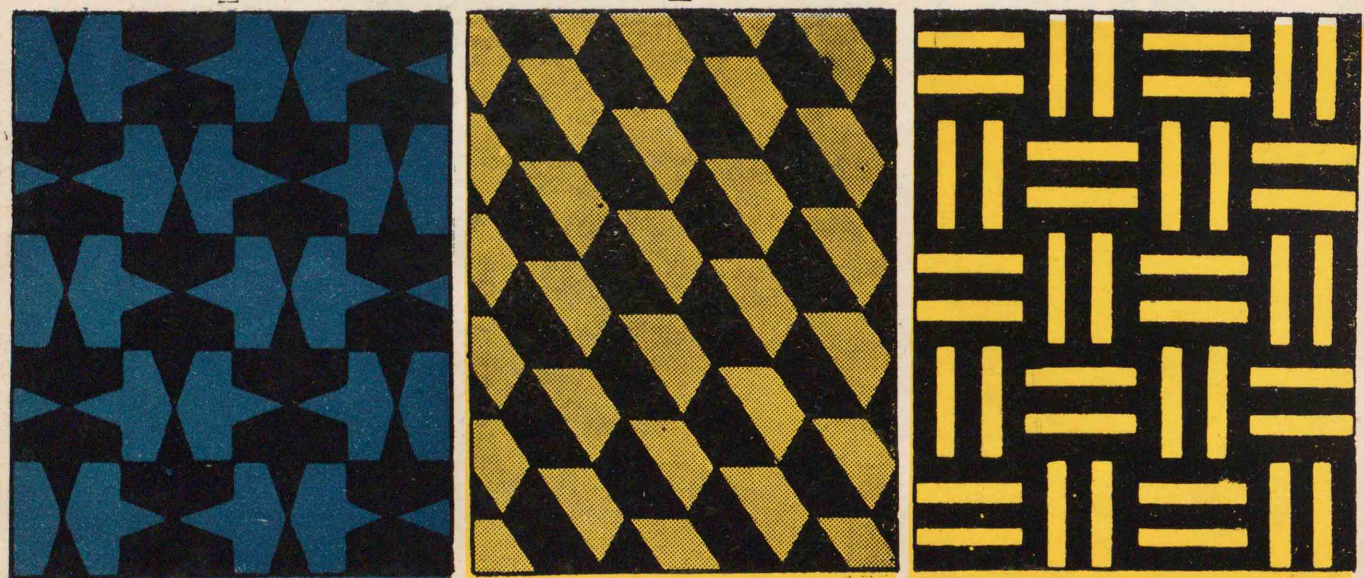
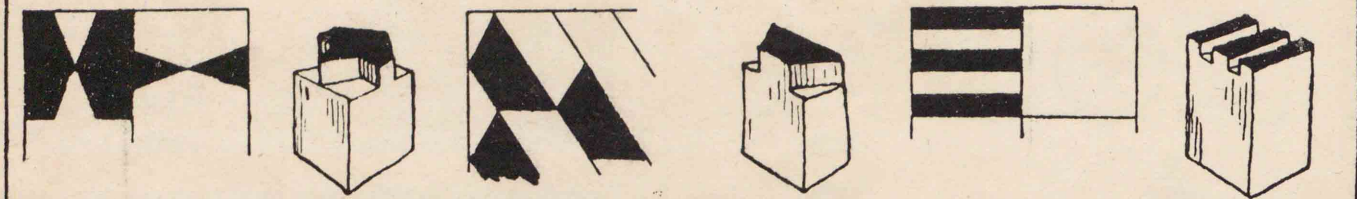


二方連續模様

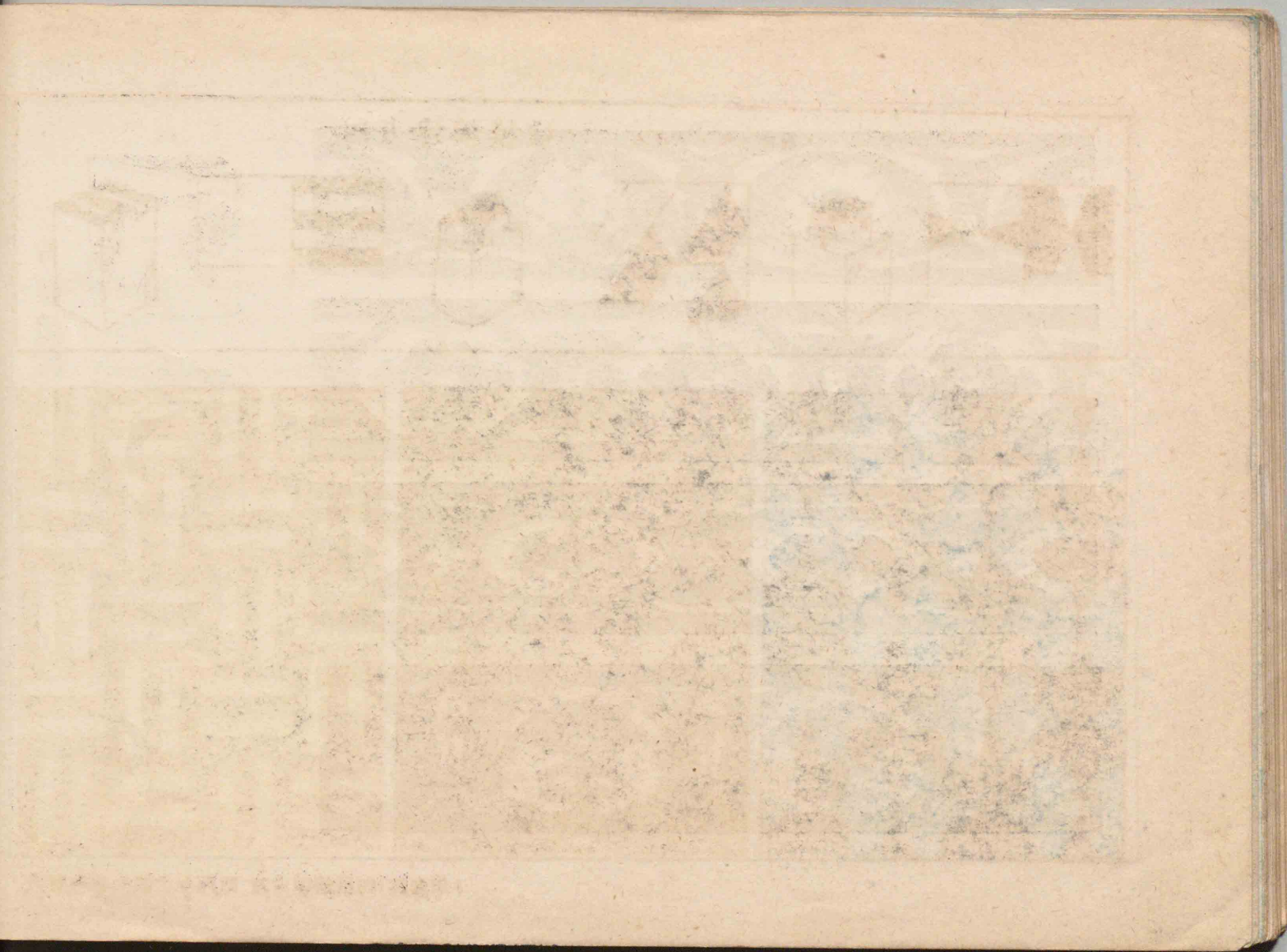
圖ノ如ク紙ヲ折リ  
 タミ下圖ヲ画キ  
 小刀又ハ鋏ヲ以テ  
 切り抜クベシ

四方連續模樣

又刻彫ニ芋ハ又片木



第一卷 第二十八圖 四方連續模樣(用應版)





(位單ルタリ作テキ卷ヲ片紙) 様模續連方四



位單ノ様模

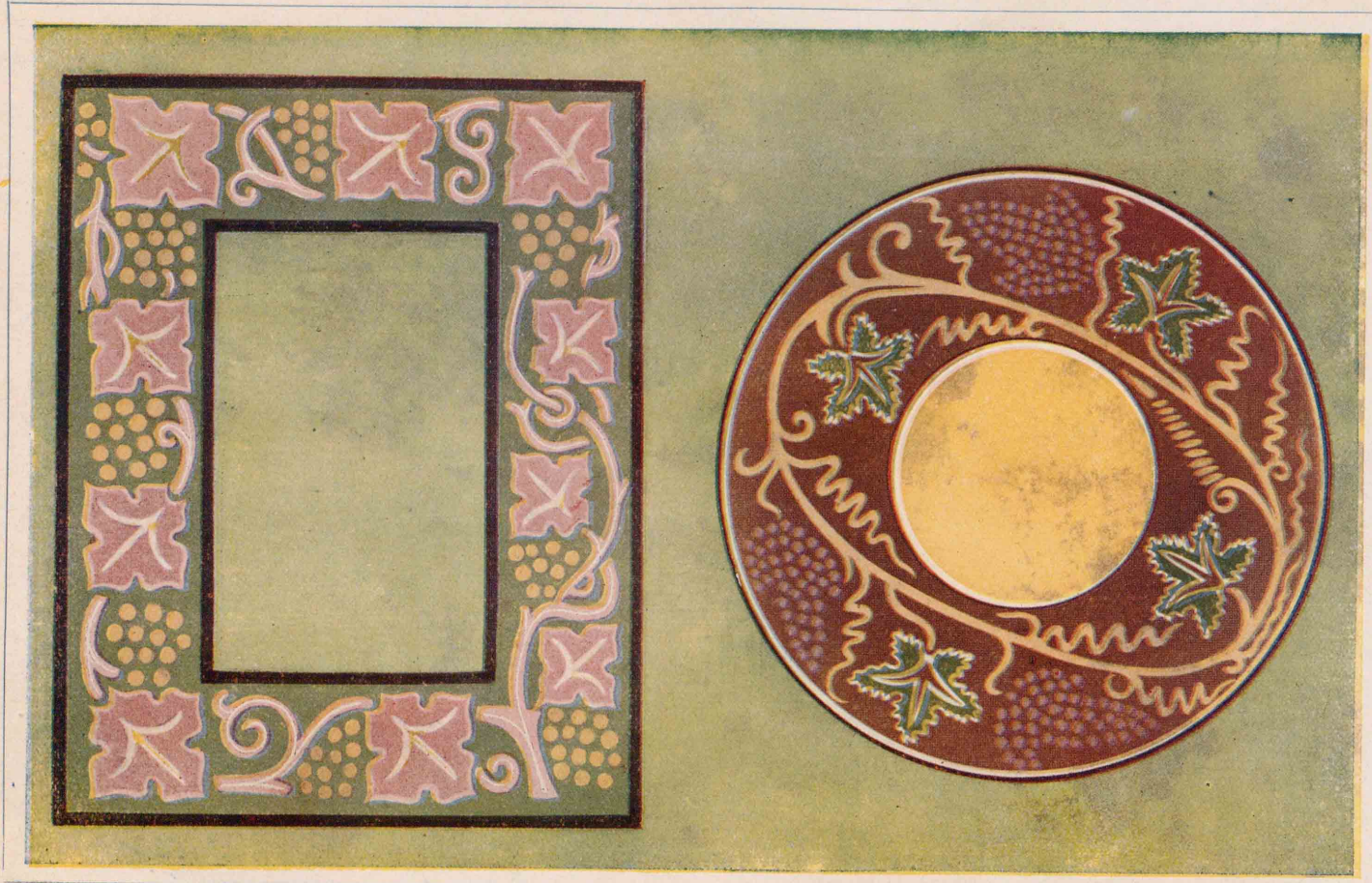


(一其)合配の彩色と化様模の物植 圖九十二第 卷一第





(二 共)和調の彩色の花様模の物植 圖十三第 卷一第 /



第一卷 第十三圖 植物模様の其の應用



用應の様模 圖二十三第 卷一第



文 部 省 檢 定 濟

大正十二年一月十八日師範學校等中等學校圖書科用

大正十一年十月廿五日印  
 大正十一年十月廿八日發  
 大正十一年十二月廿六日訂正再版印刷  
 大正十一年十二月廿八日訂正再版發行



圖畫新教本

定 價	大正十三年度 臨時定價
第一卷 五拾貳錢	金九十四錢
第二卷 五拾錢	金九十錢
第三卷 四拾參錢	金七十七錢

著 者 原 貫 之 助

著 者 石 谷 辰 治 郎

東京市神田區表神保町二番地

發 行 兼 印 刷 者 鈴 木 常 次 郎

大阪市東區博勞町五丁目五十六番地

發 行 者 鈴 木 常 松

東京市神田區表神保町二番地

東 京 修 文 館

振替口座東京二六四四番

大阪市東區博勞町五丁目五十六番地

大 阪 修 文 館

振替口座大阪四七一番

發 行 所

發 行 所

一年  
地組  
29  
林

廿  
林

