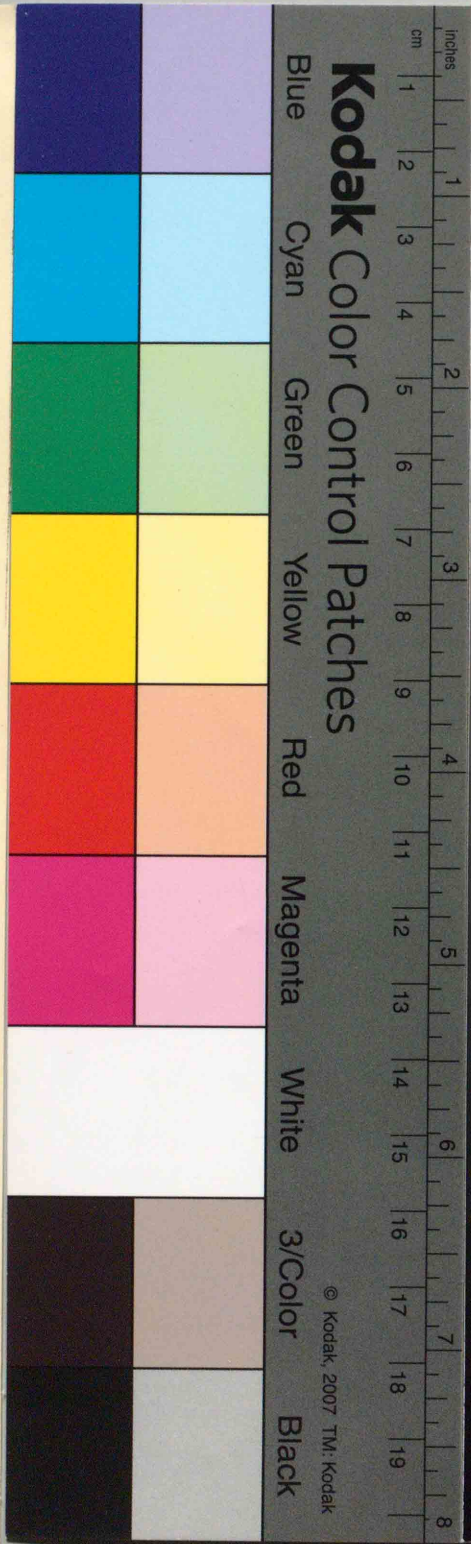


40746

教科書文庫

4
710
42-1944
2000.0 73218

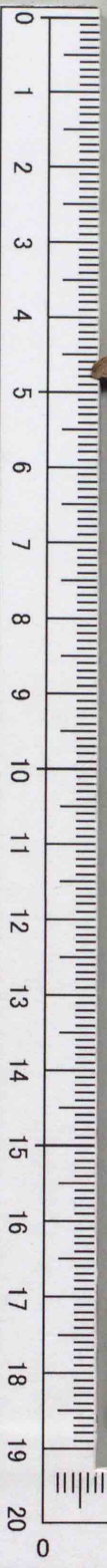


Kodak Gray Scale

A 1 2 3 4 5 6 M 8 9 10 11 12 13 14 15 B 17 18 19



© Kodak, 2007 TM: Kodak



教科書文庫
4
710
42-1944
2000073218

# 圖畫

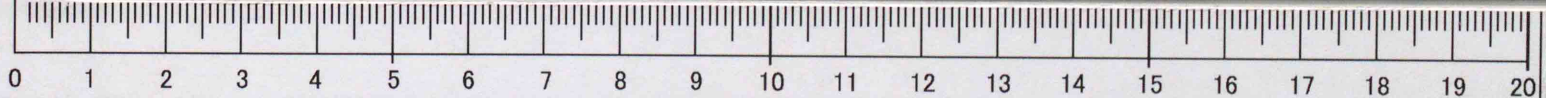
二

広島大学図書

2000073218

中等學校教科書株式會社

中等學校女子用



46  
710  
B818

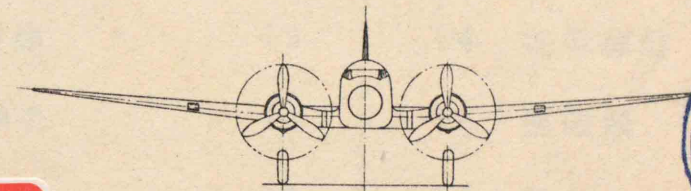
教科書文庫  
4  
710  
42-1944  
2000073218

資料室

文部省檢定済  
昭和十九年一月十日 高等女學校・實業學校藝能科用

# 圖畫

2



広島大学図書  
2000073218



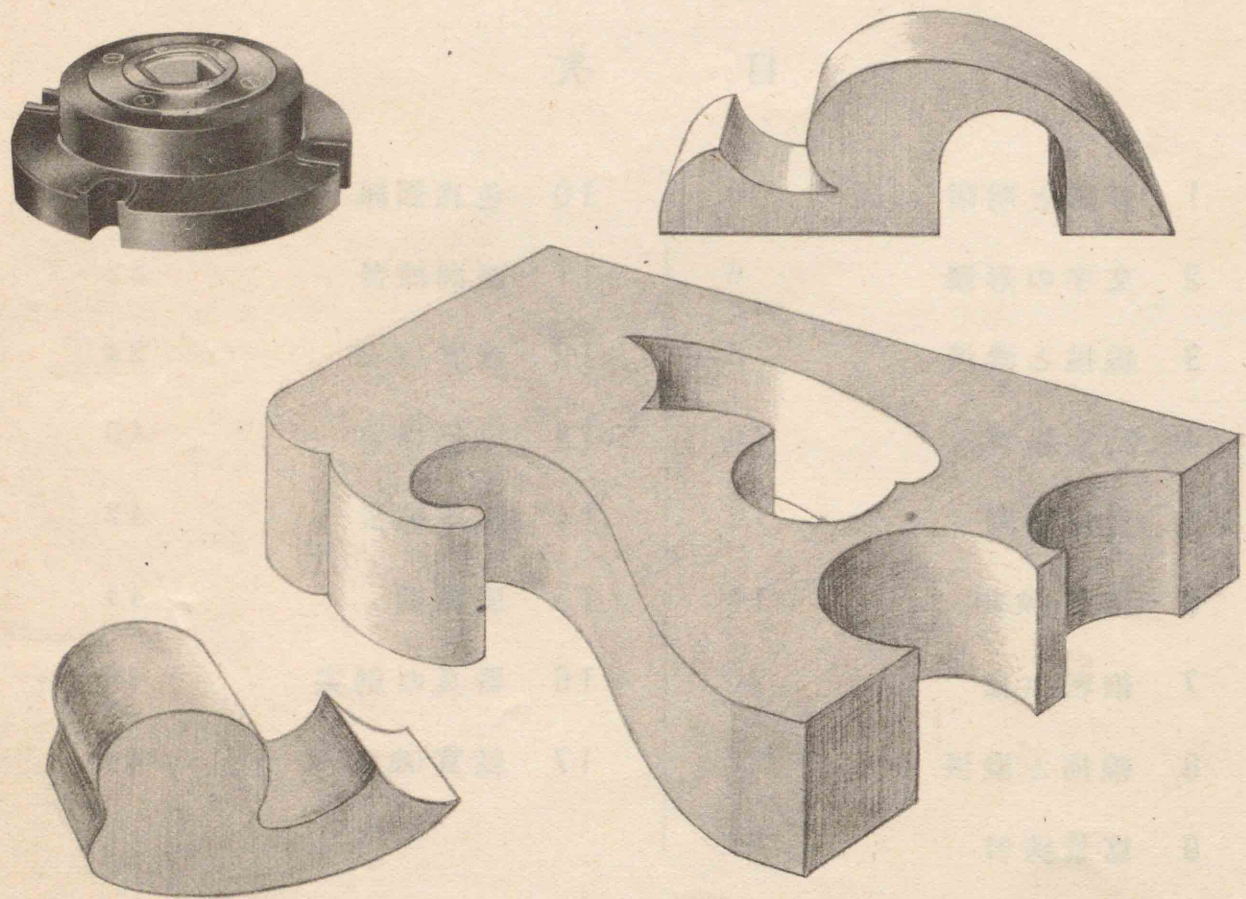
中等學校女子用

書 圖

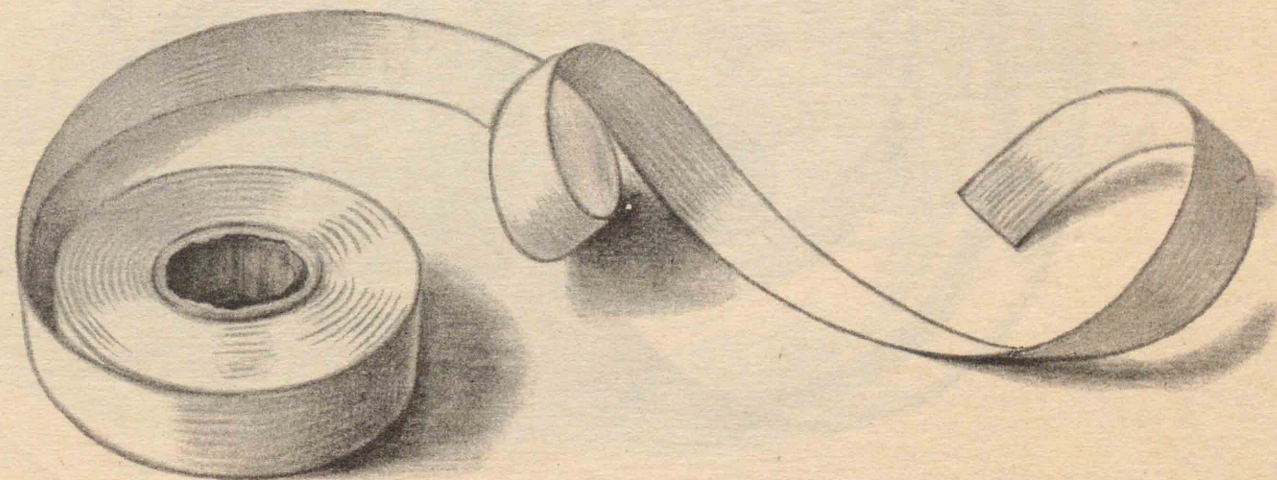
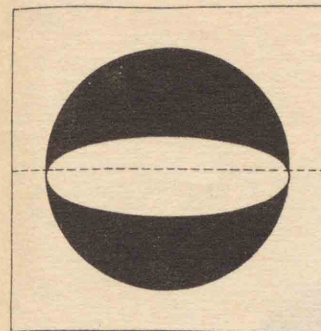
目 次

1 形體と明暗	2	10 色感訓練	26
2 文字の形體	6	11 讀圖練習	32
3 線描と濃淡	8	12 鑑賞(工藝)	34
4 動態描寫	10	13 單化描寫	40
5 實測製圖	12	14 運筆練習	42
6 鑑賞(繪畫)	14	15 展開圖	44
7 細密描寫	20	16 器具の創案	46
8 線描と濃淡	22	17 鑑賞(建築)	48
9 寫景練習	24		

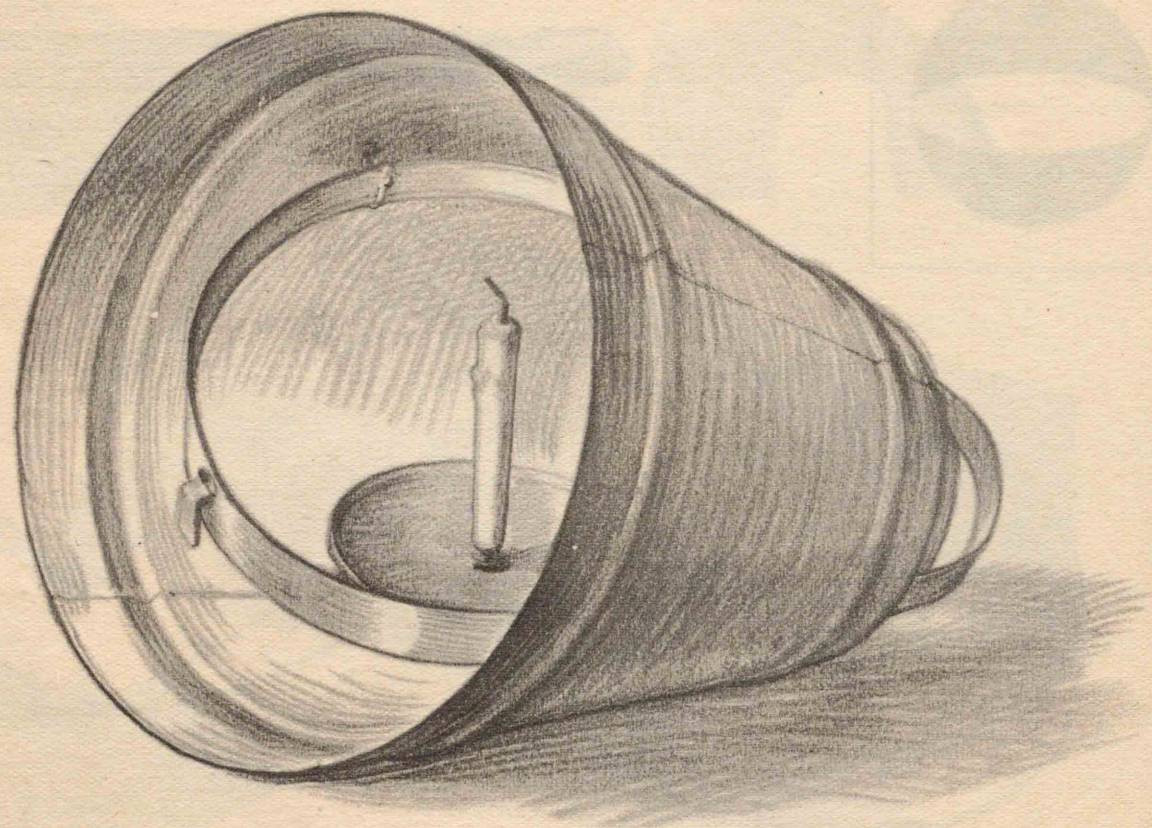
1 形體と明暗 (一)



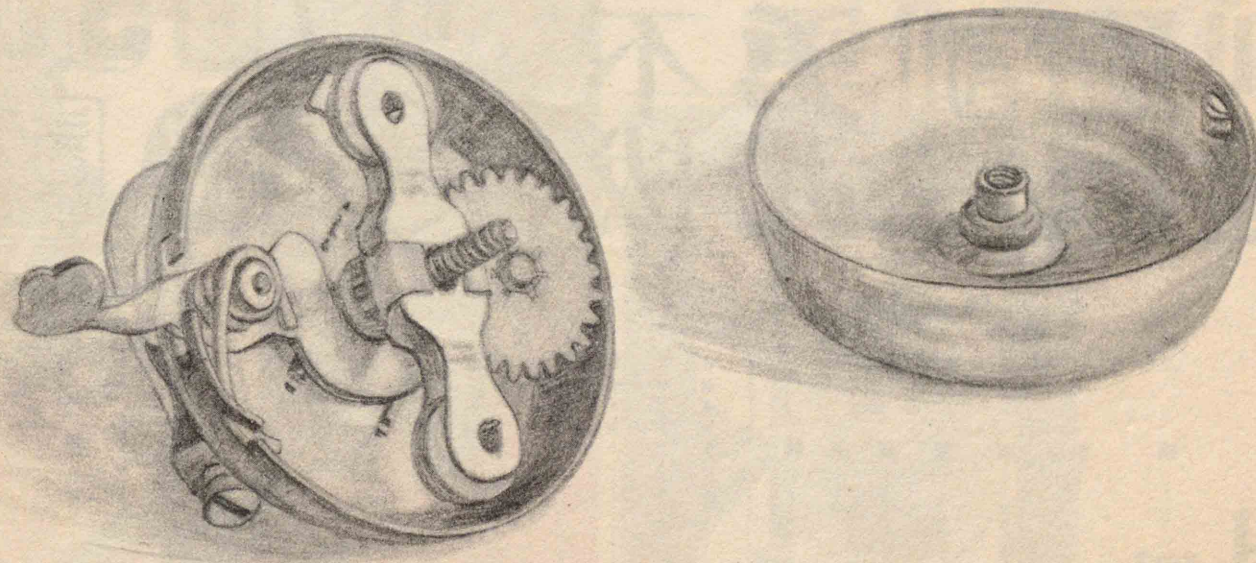
1 形體と明暗 (二)



1 形體と明暗 (三)



1 形體と明暗 (四)



2 文字の形體 (一)

質實剛健 率先躬行 千磨訓練 忠孝勇武 牢固不拔

1 2 3 4 5  
6 7 8 9 0



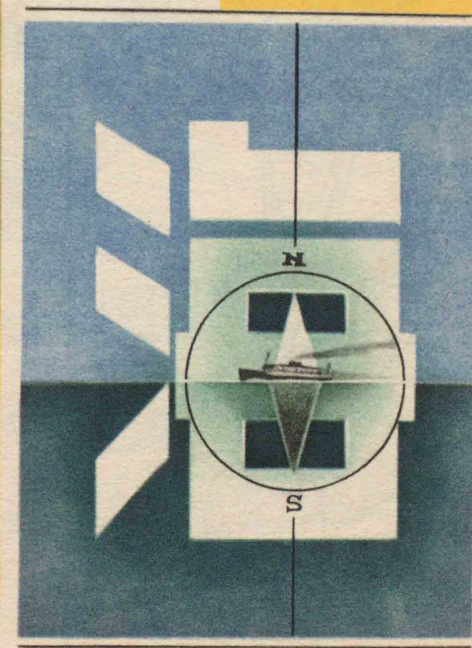
活字の大小

初	一	二	三	四	五	六	七	6	8	9	12	18	24	30	36
號	號	號	號	號	號	號	號	ポイント	ポイント	ポイント	ポイント	ポイント	ポイント	ポイント	ポイント
圖畫	圖畫	圖畫	圖畫	圖畫	圖畫	圖畫	圖畫	圖畫	圖畫	圖畫	圖畫	圖畫	圖畫	圖畫	圖畫

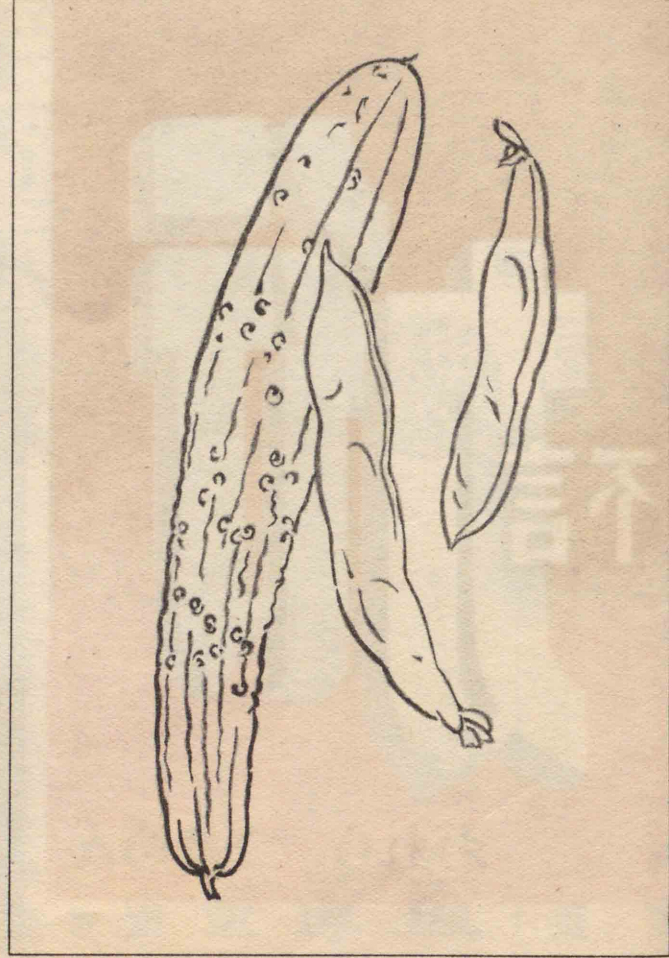
2 文字の形體 (二)



毎日が  
決戦だ!



3 線描と濃淡(一)



3 線描と濃淡(二)



4 動態描寫 (一)

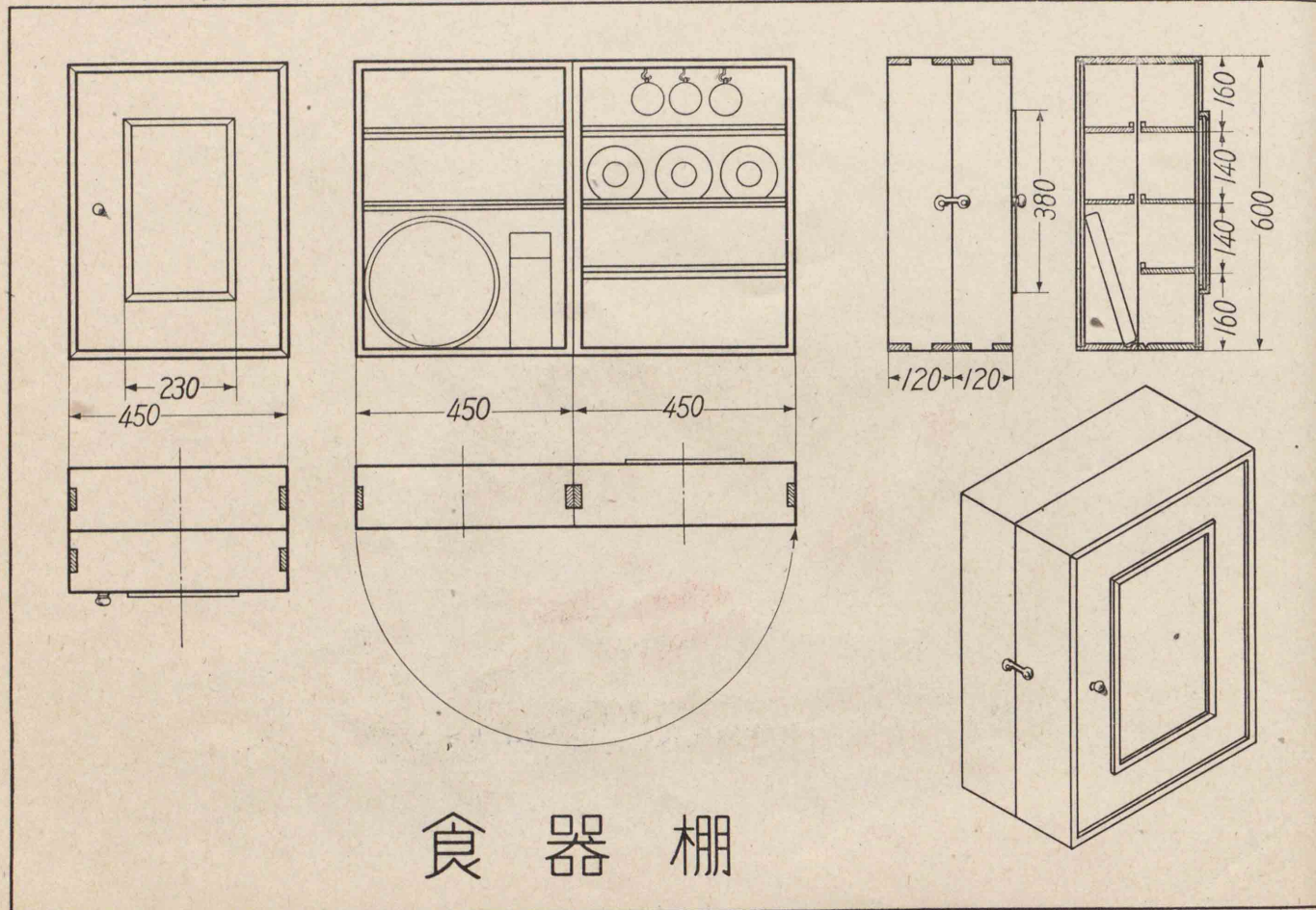


4 動態描寫 (二)



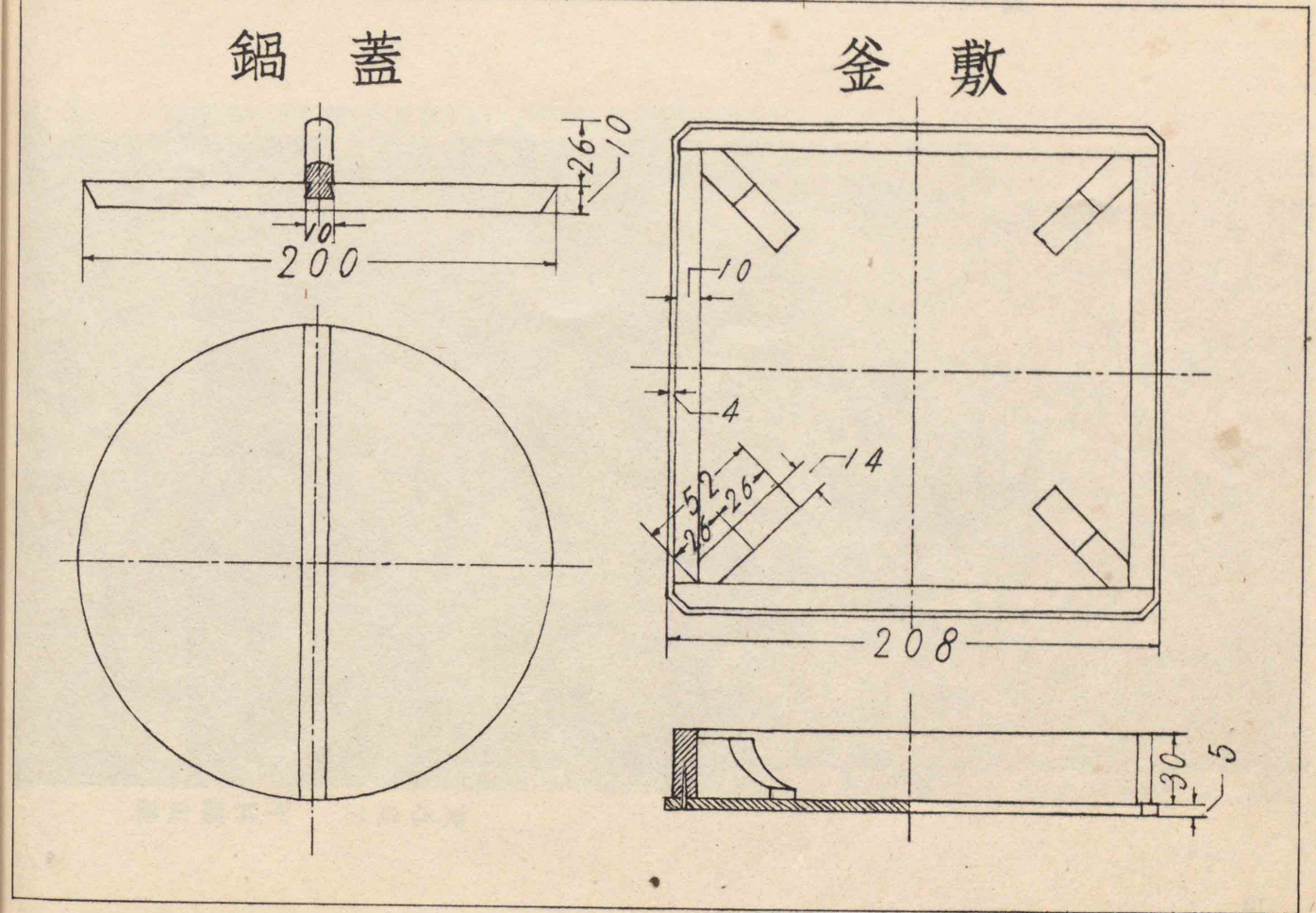


5 實測製圖 (一)



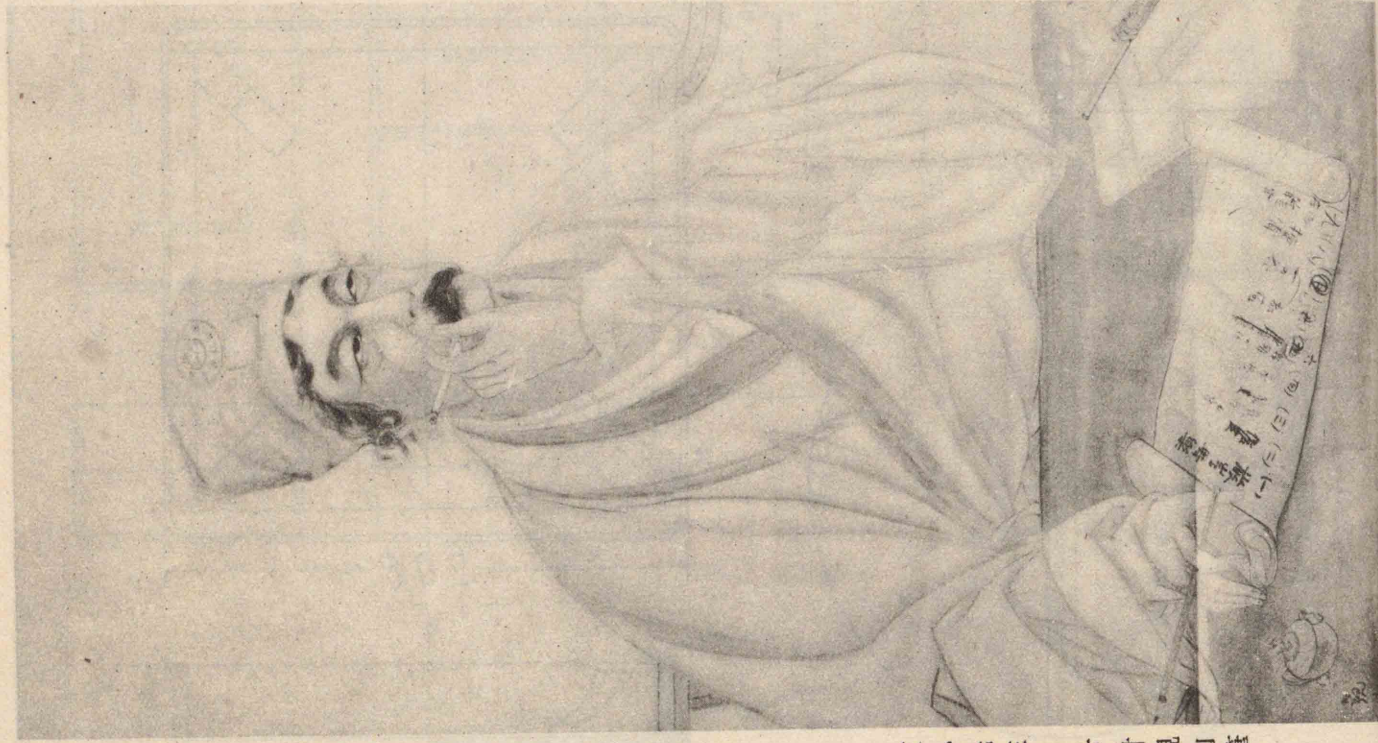
食器棚

5 實測製圖 (二)



鍋蓋

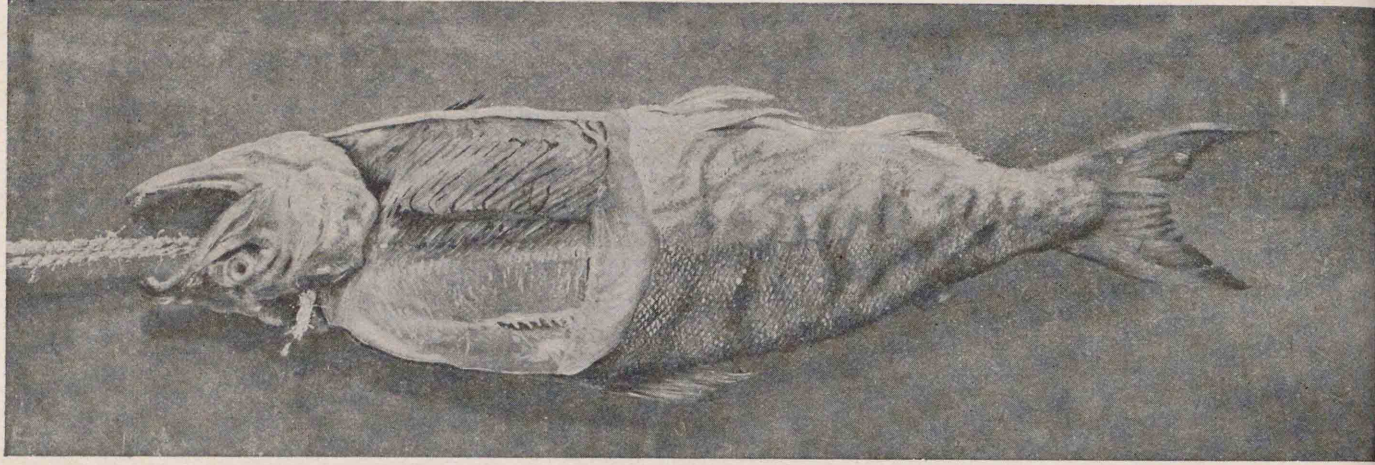
釜敷



天心先生 下村觀山筆



悲母觀音 狩野芳崖筆



鮭 高橋由一筆



百合 黒田清輝筆

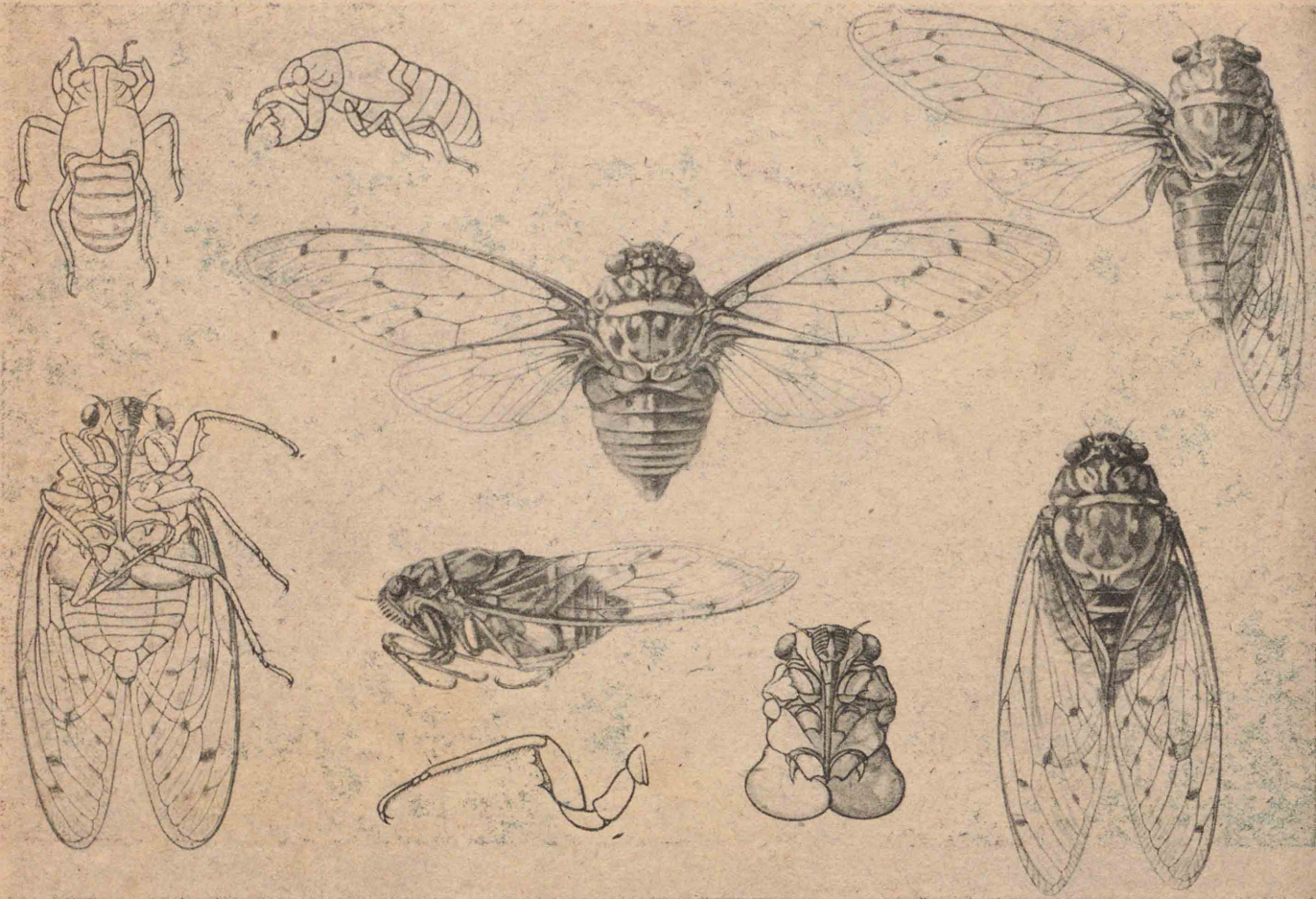


海棠樹 滿谷國四郎筆



初冬晚暉 岡田三郎助筆

7 細密描寫(一)



7 細密描寫(二)



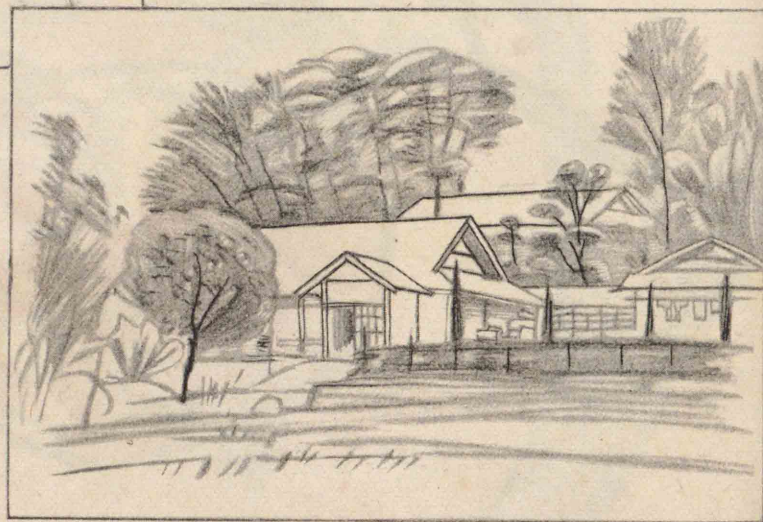
8 線描と濃淡 (一)



8 線描と濃淡 (二)



9 寫景練習 (一)

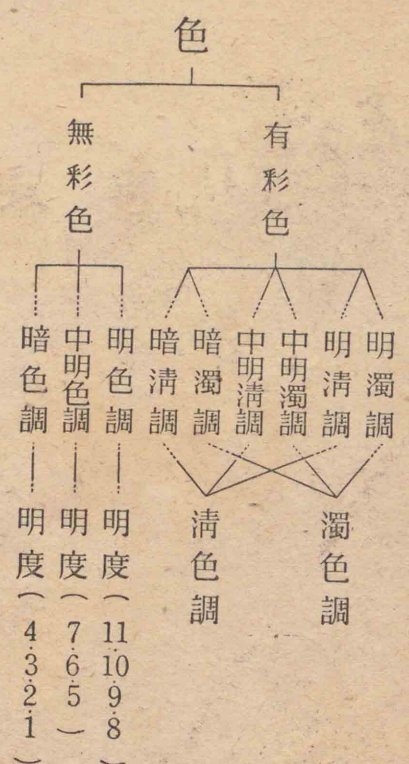
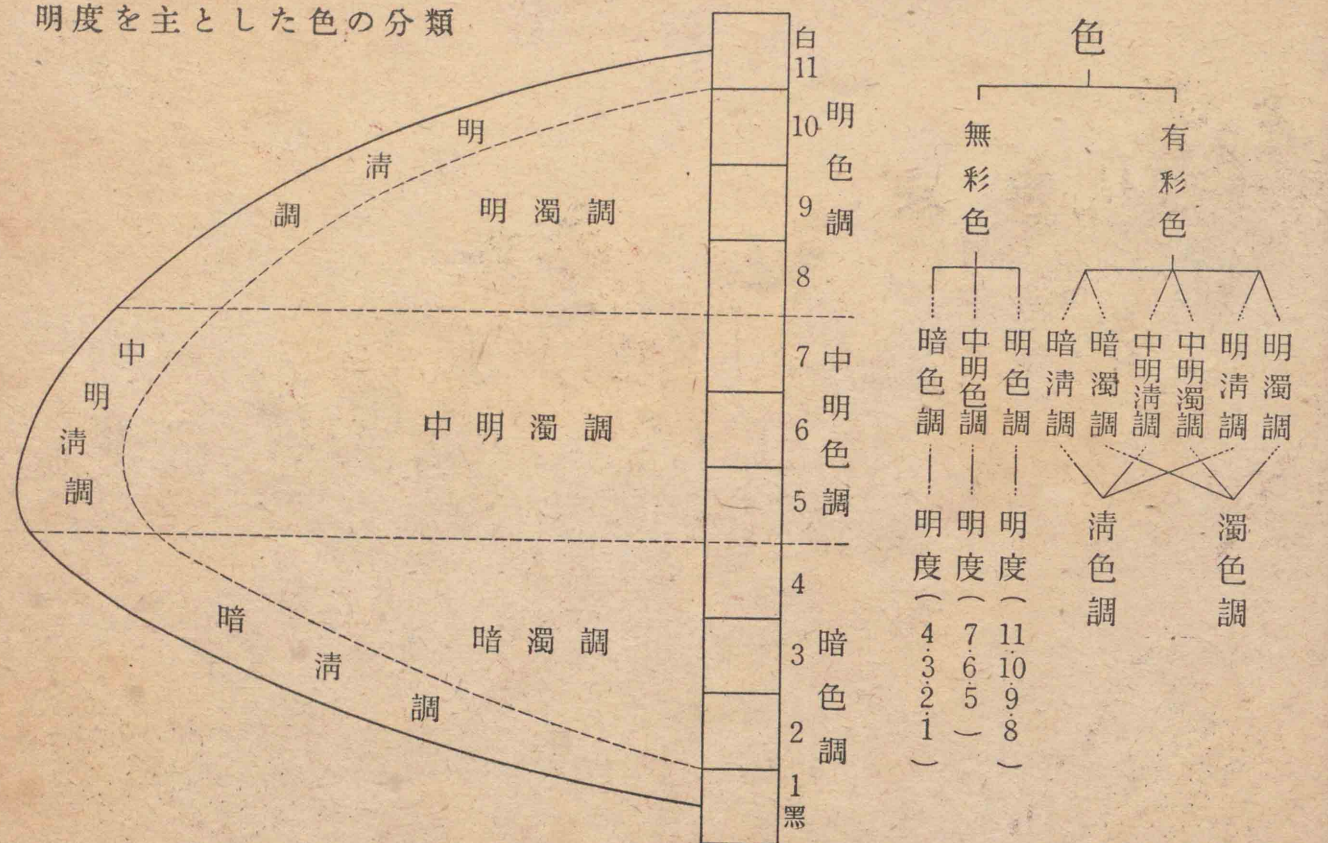


9 寫景練習 (二)



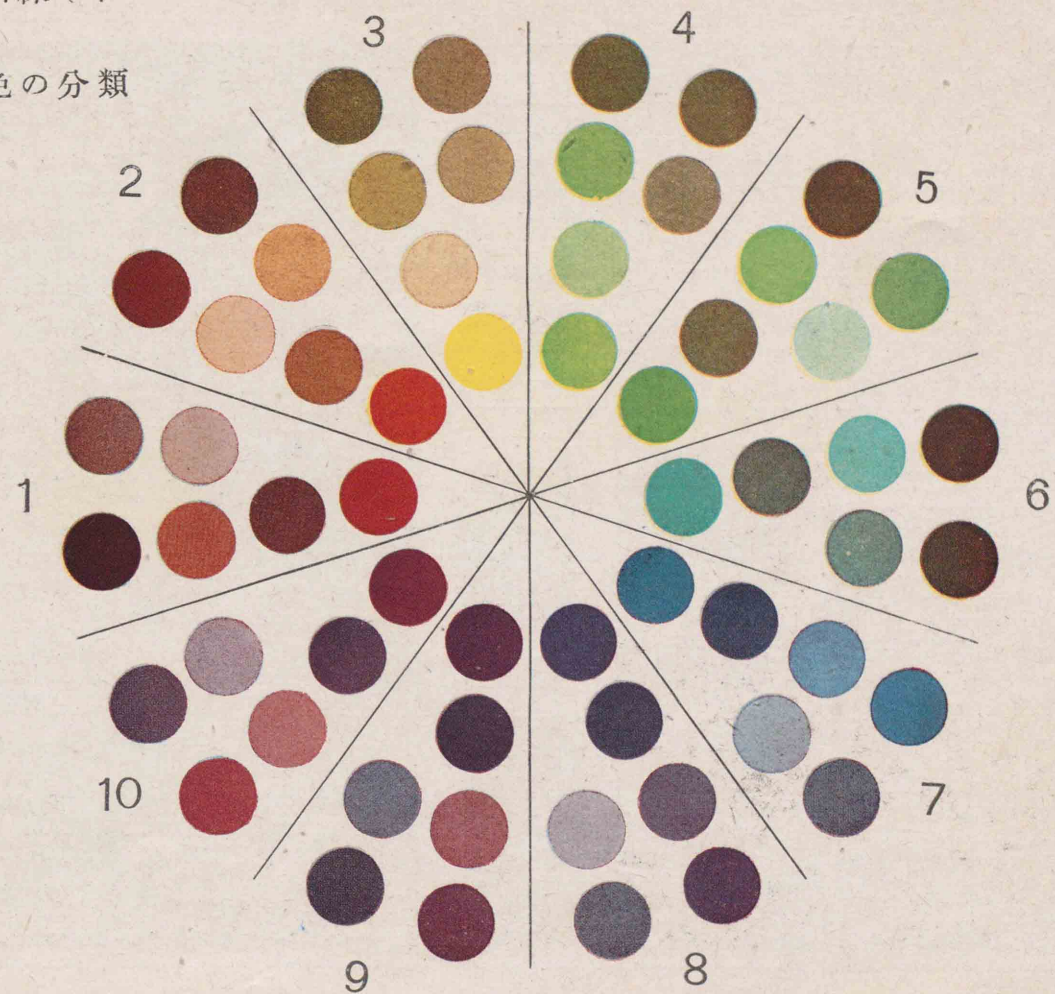
10 色感訓練 (一)

明度を主とした色の分類



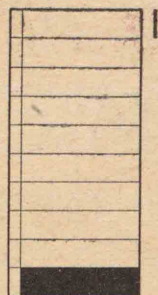
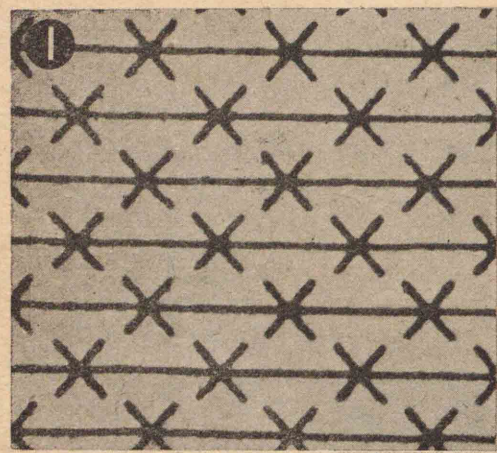
10 色感訓練 (二)

色相による色の分類





10 色感訓練 (三)

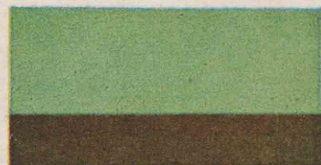


10 色感訓練 (四)

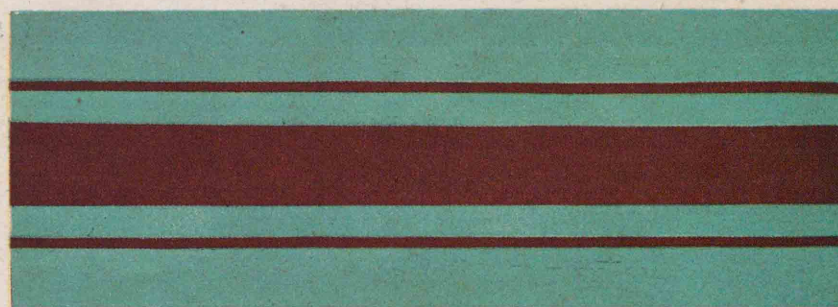
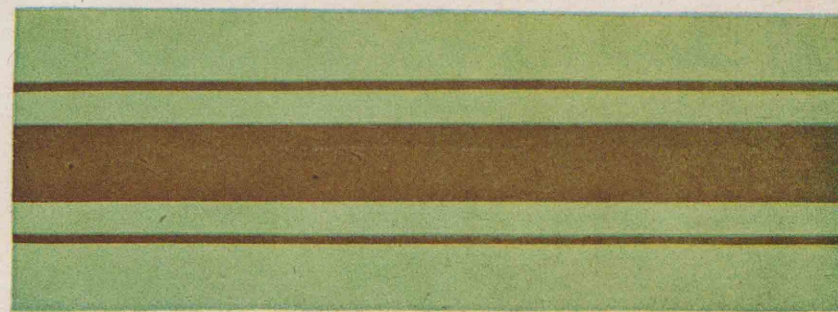
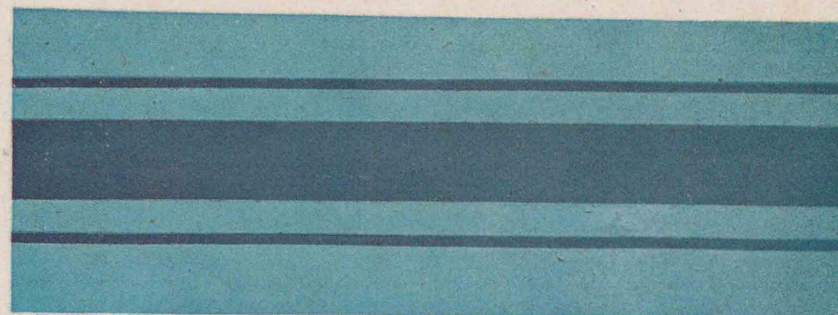
配色 同色相



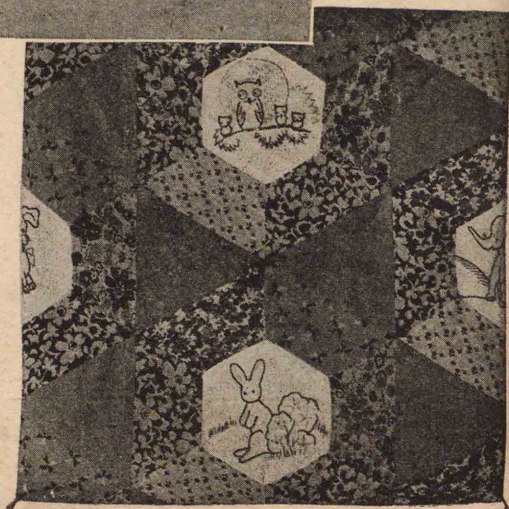
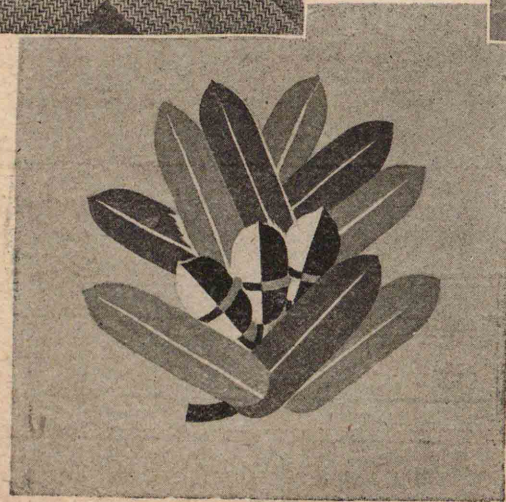
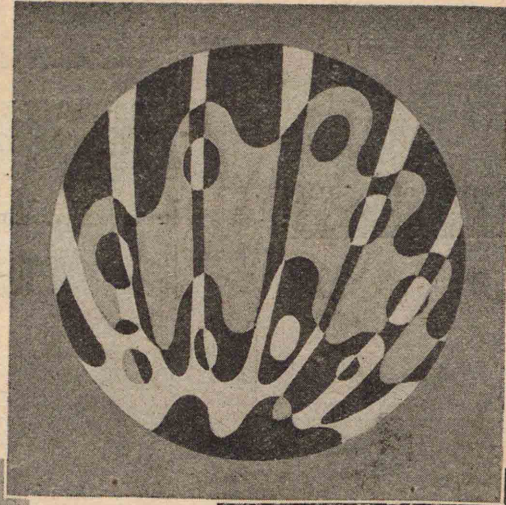
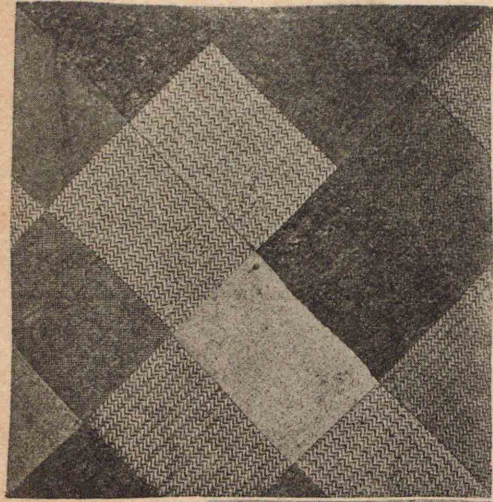
近距離色相



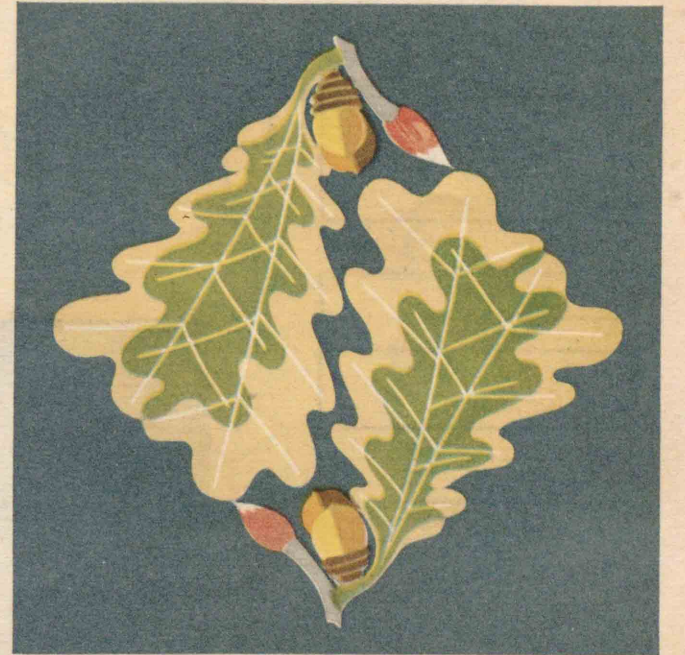
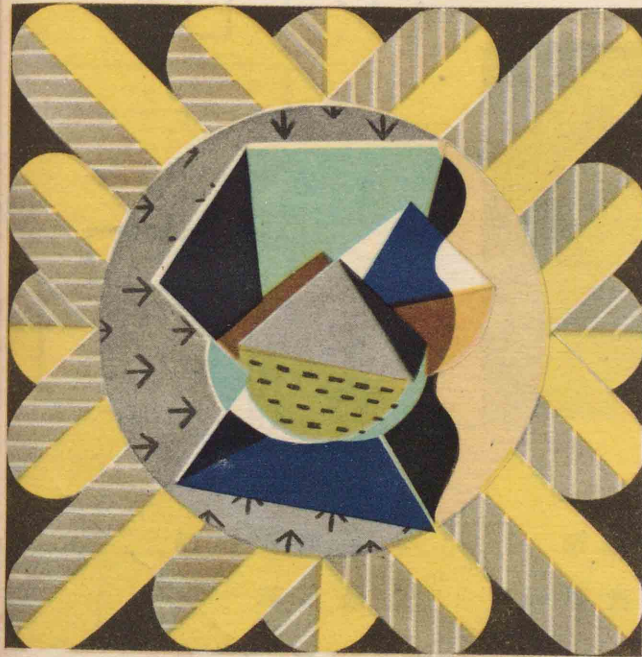
遠距離色相



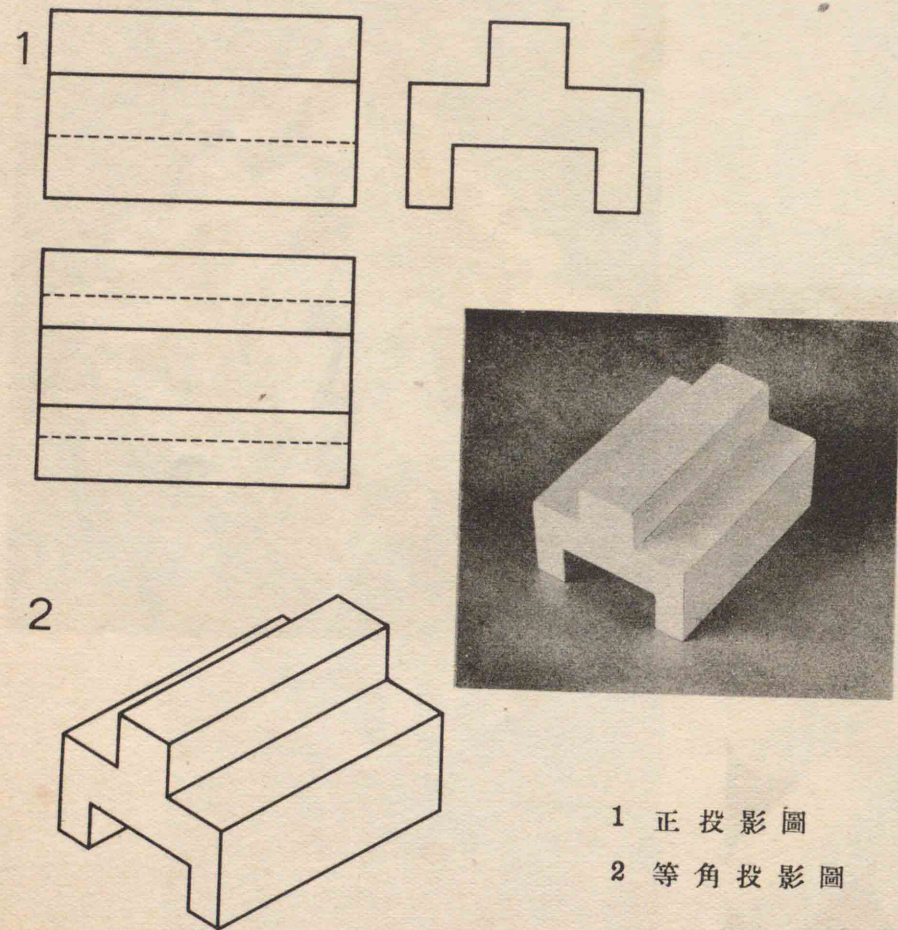
10 色感訓練 (五)



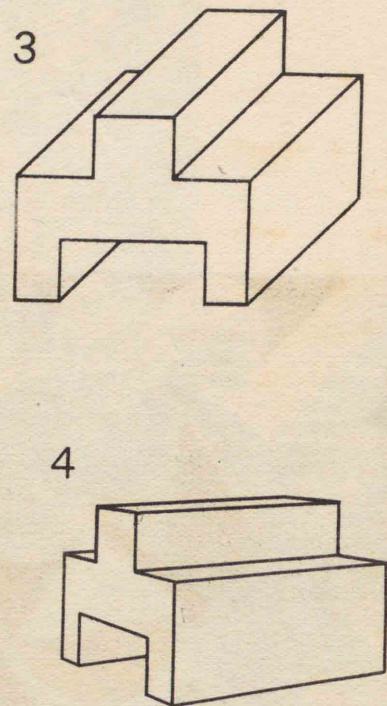
10 色感訓練 (六)



11 讀圖練習 (一)

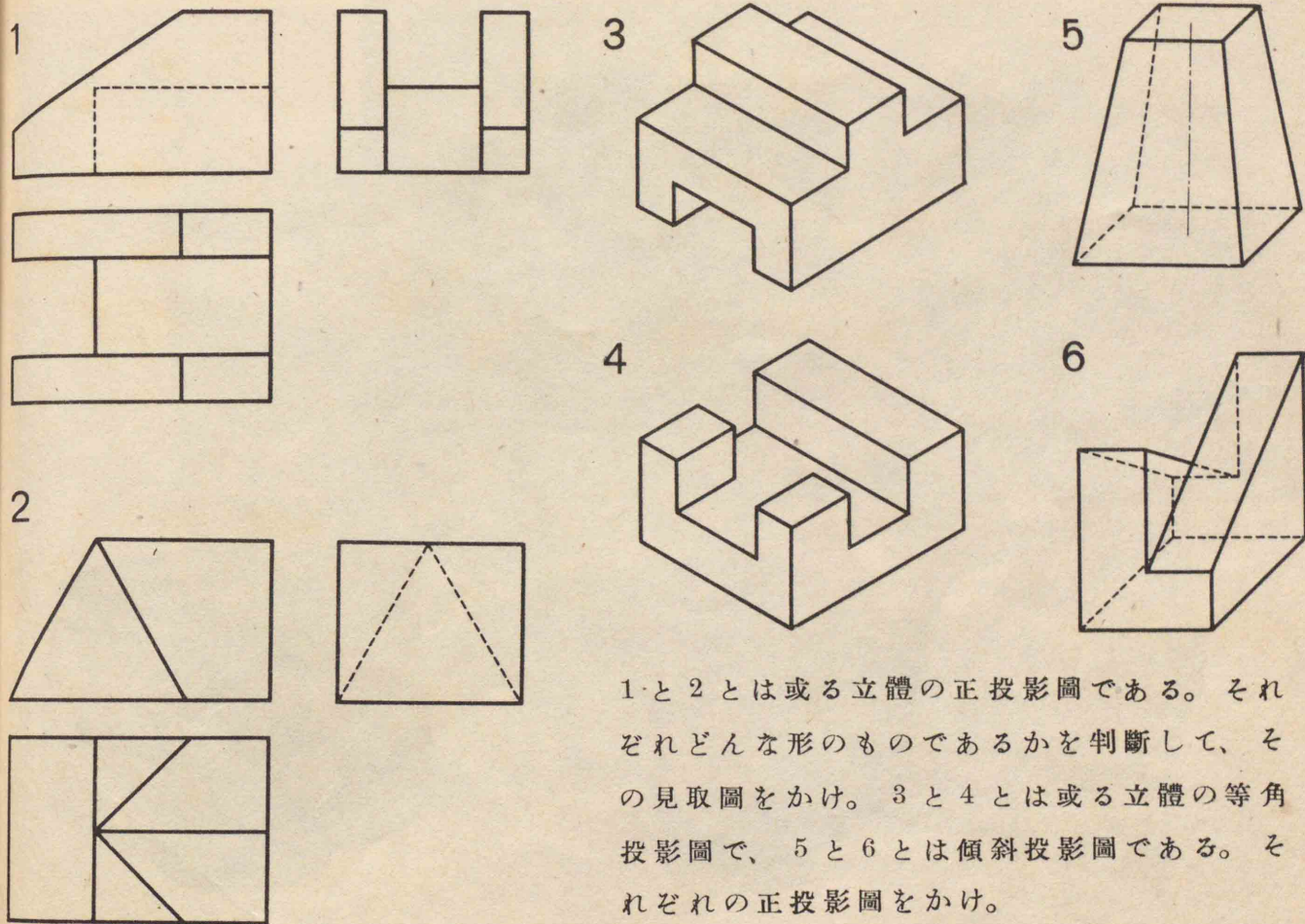


1 正投影圖  
2 等角投影圖

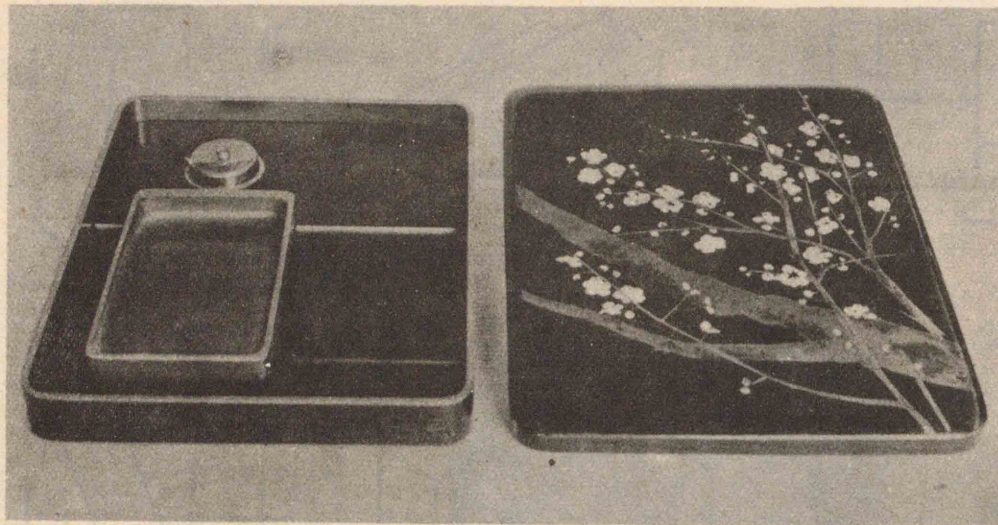


3 傾斜投影圖  
4 透視圖

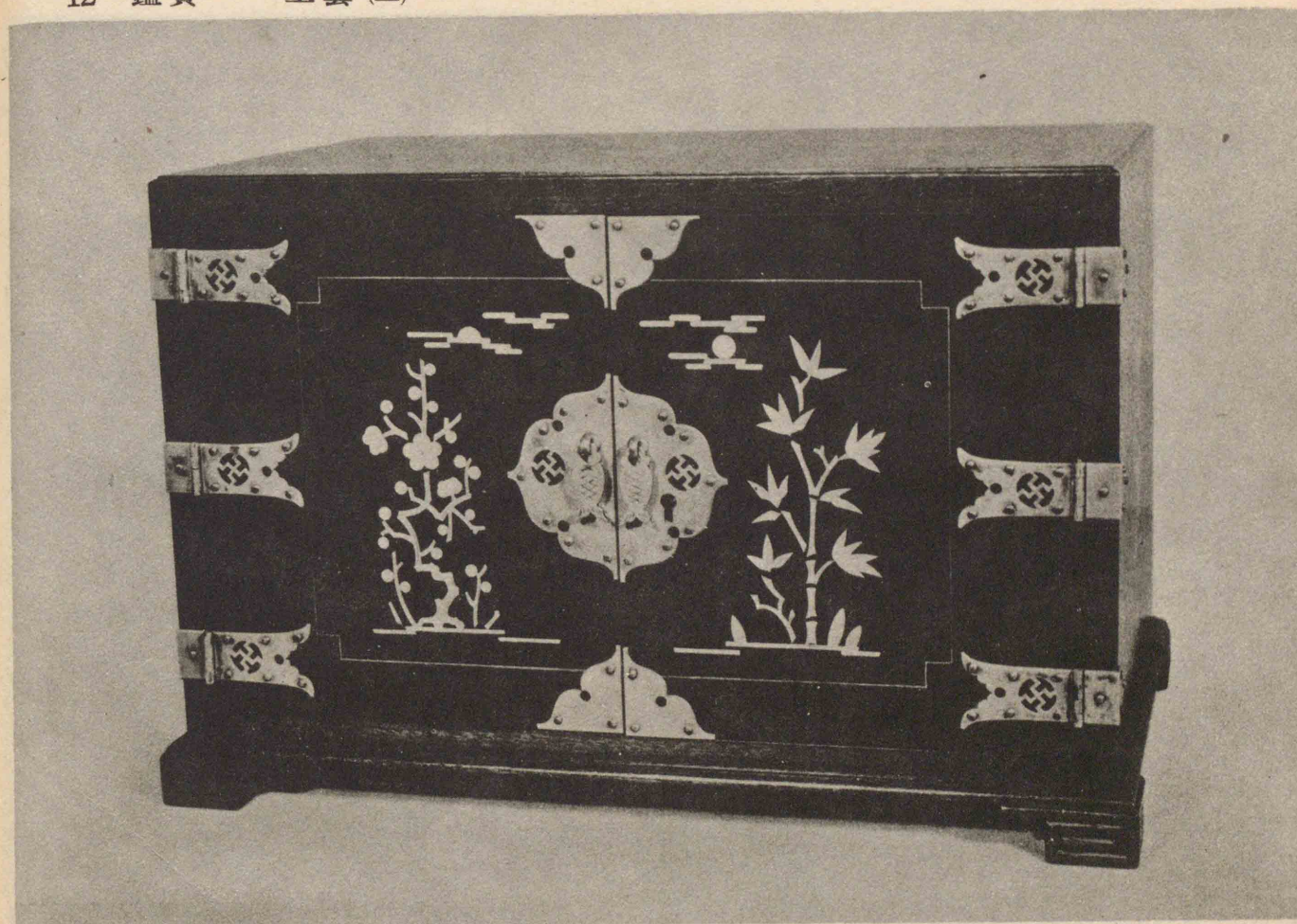
11 讀圖練習 (二)



1と2とは或る立體の正投影圖である。それ  
 ぞれどんな形のものであるかを判断して、そ  
 の見取圖をかけ。3と4とは或る立體の等角  
 投影圖で、5と6とは傾斜投影圖である。そ  
 れぞれの正投影圖をかけ。



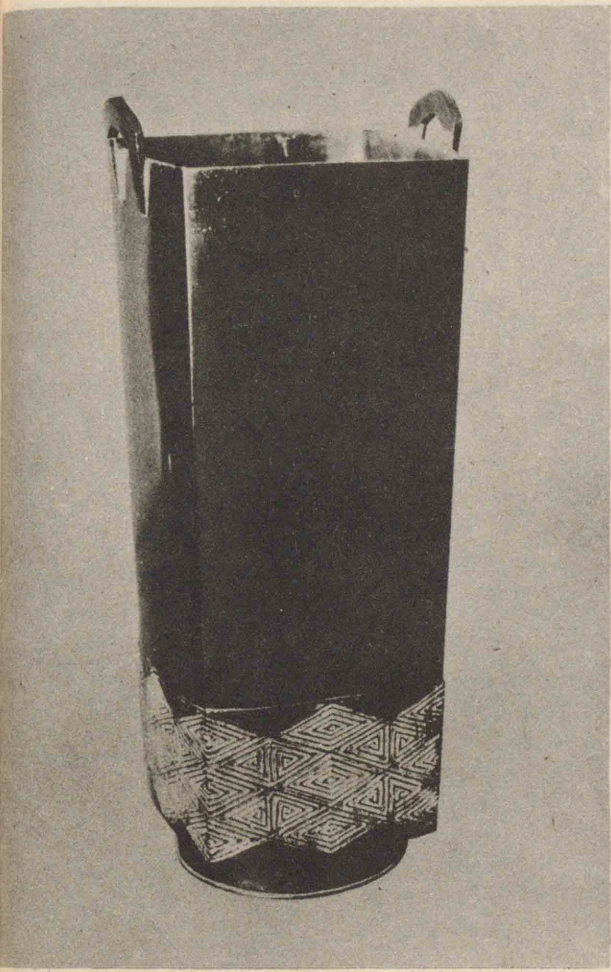
漆器・陶器



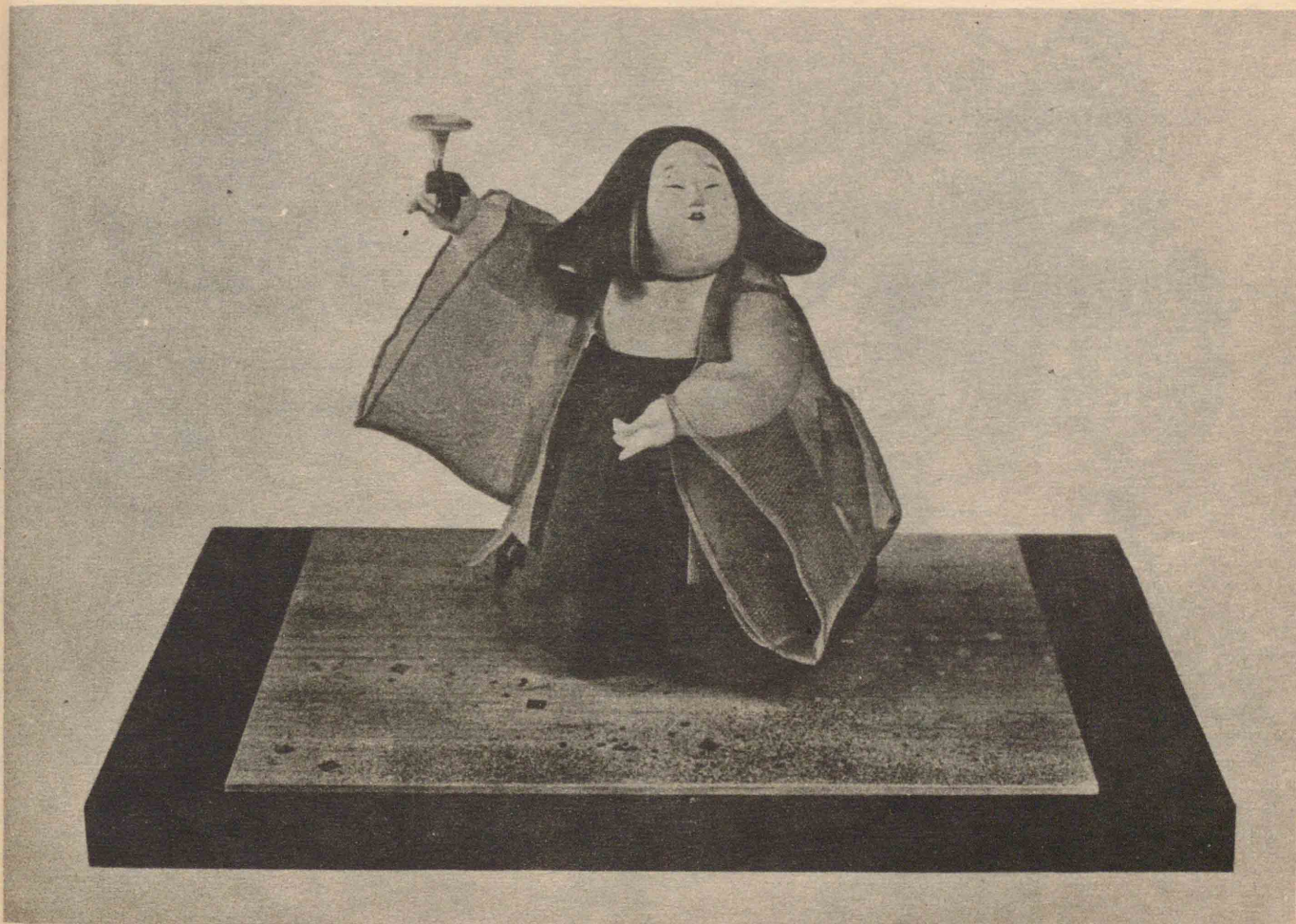
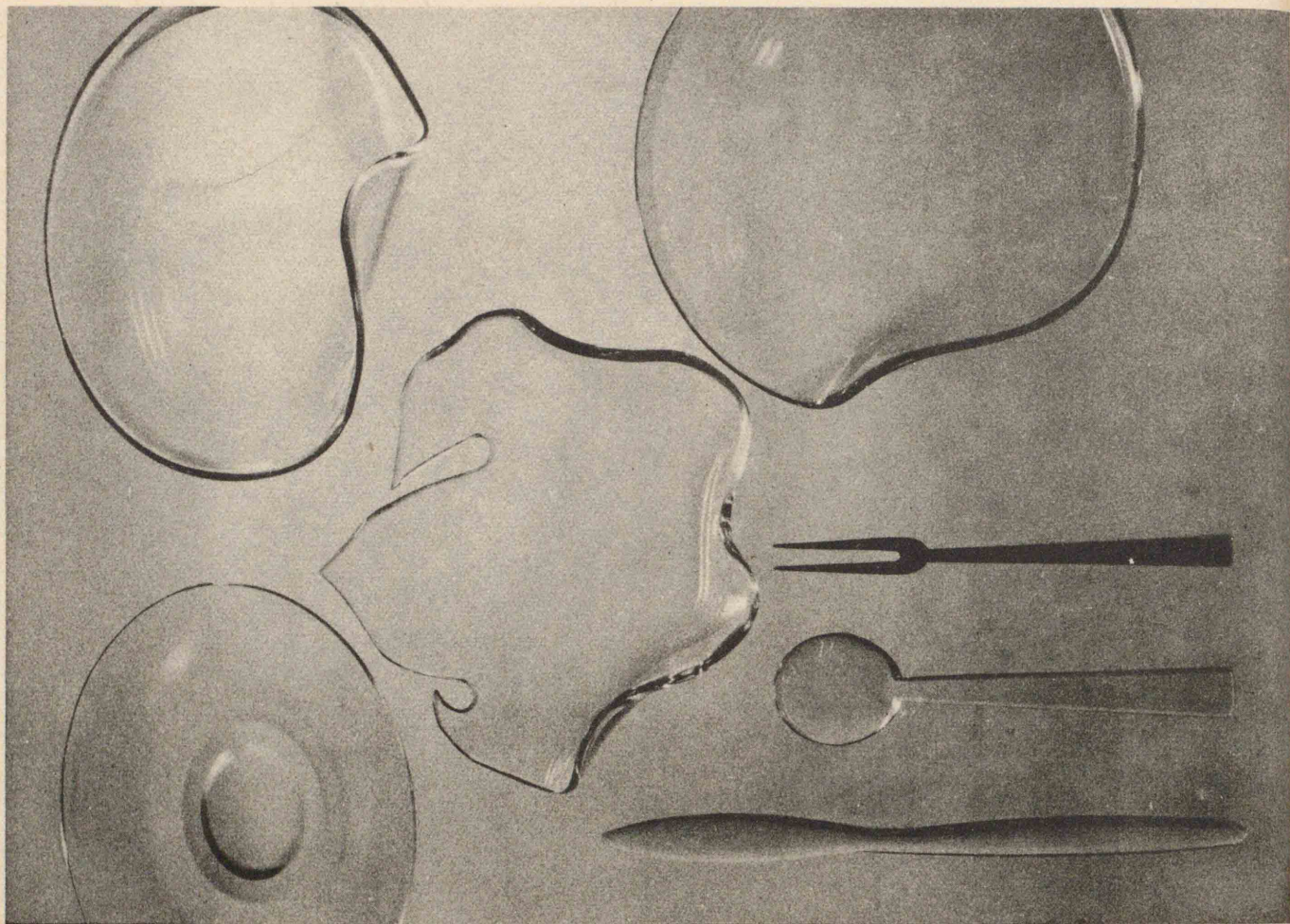
木工品 35



ガラス器



金工品 37



13 單化描寫 (一)

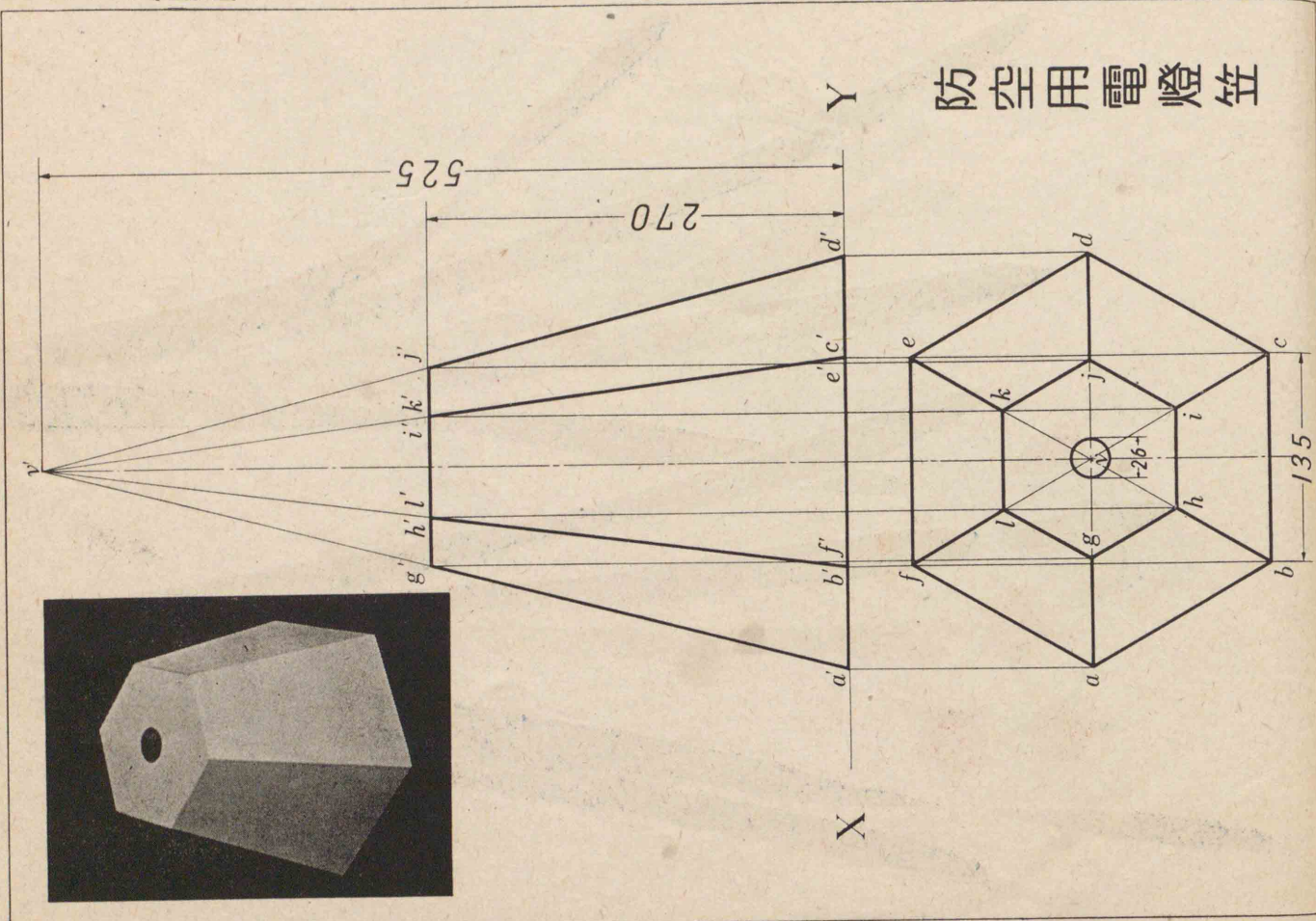


13 單化描寫 (二)

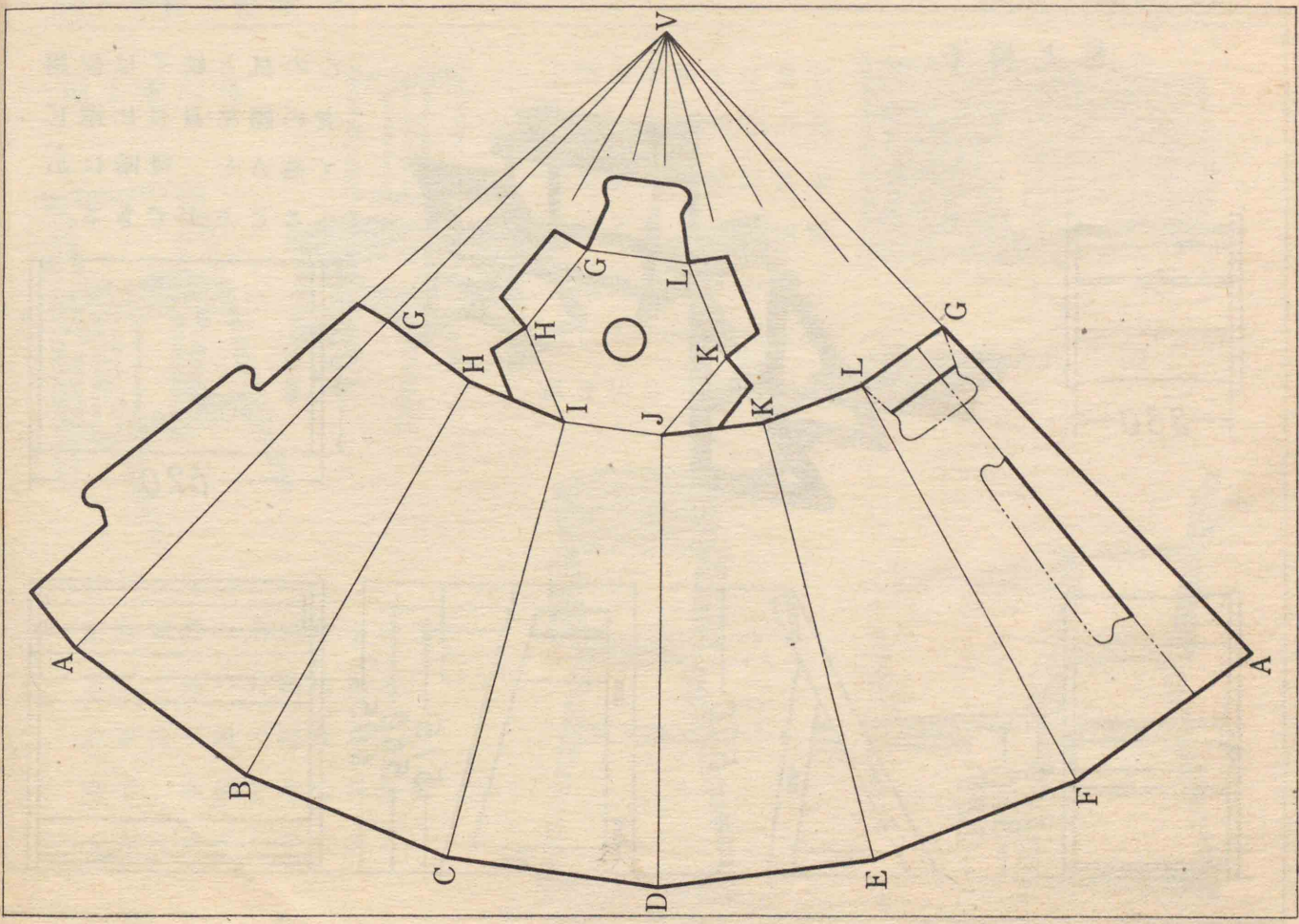
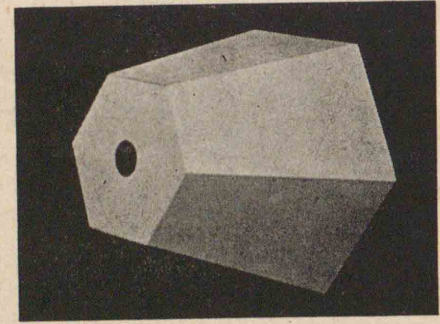






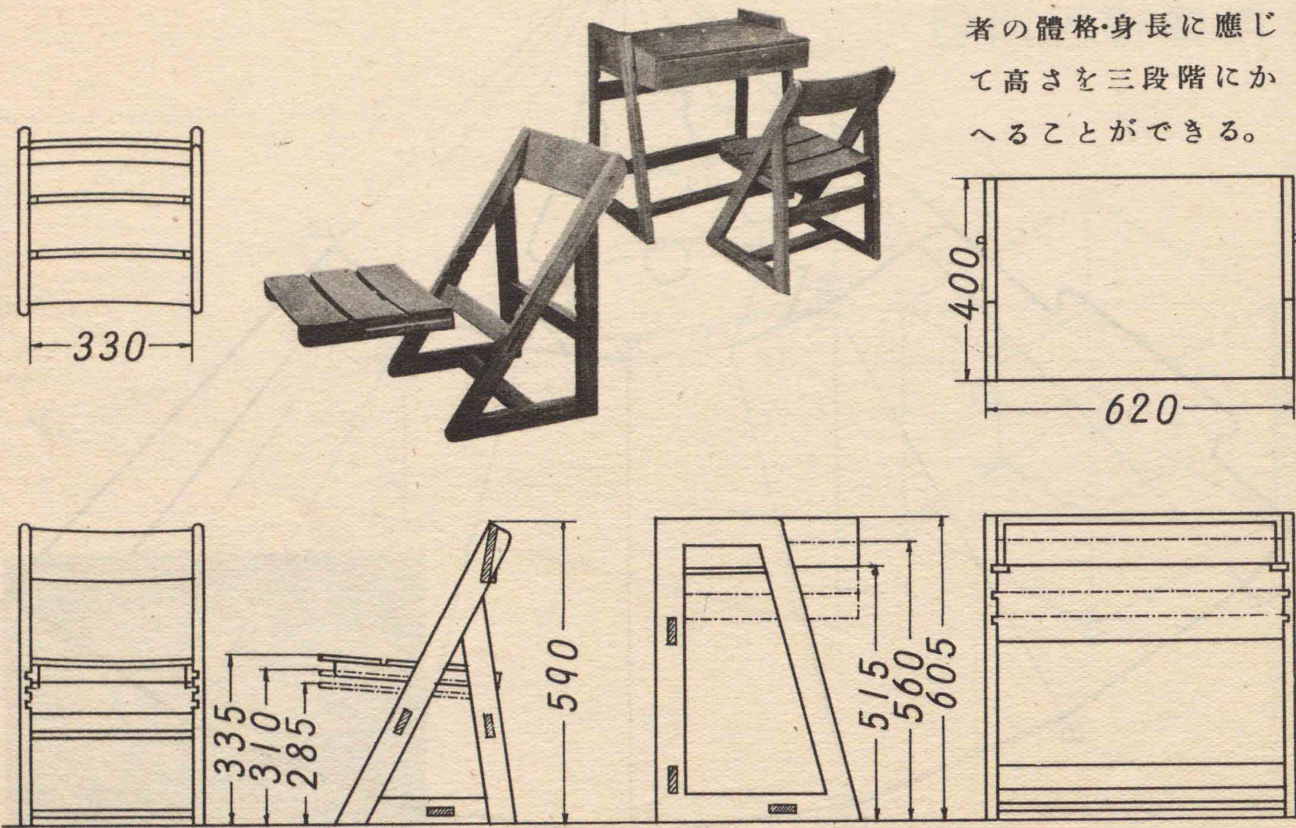


防空用電燈笠



16 器具の創案 (一)

机と椅子



この机と椅子は使用者の體格・身長に應じて高さを三段階にかへることができる。

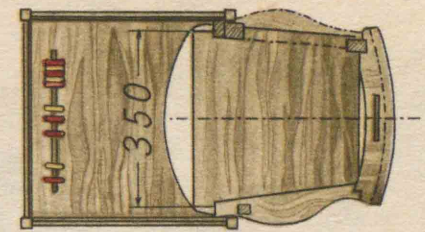
16 器具の創案 (二)

椅子兼踏臺

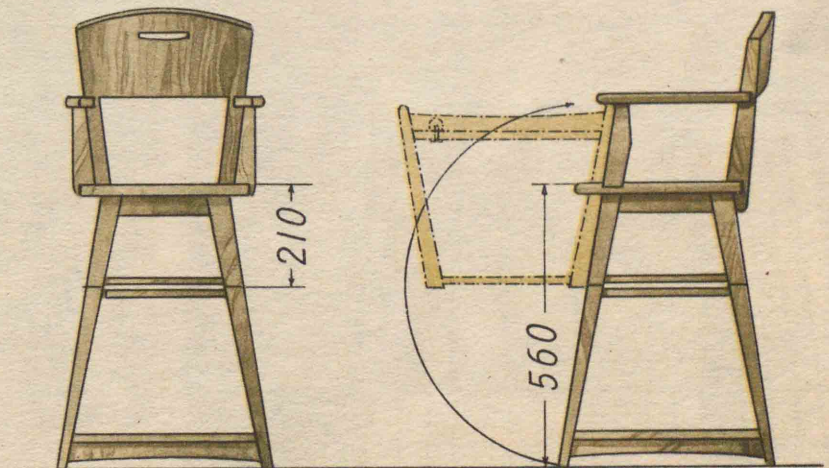


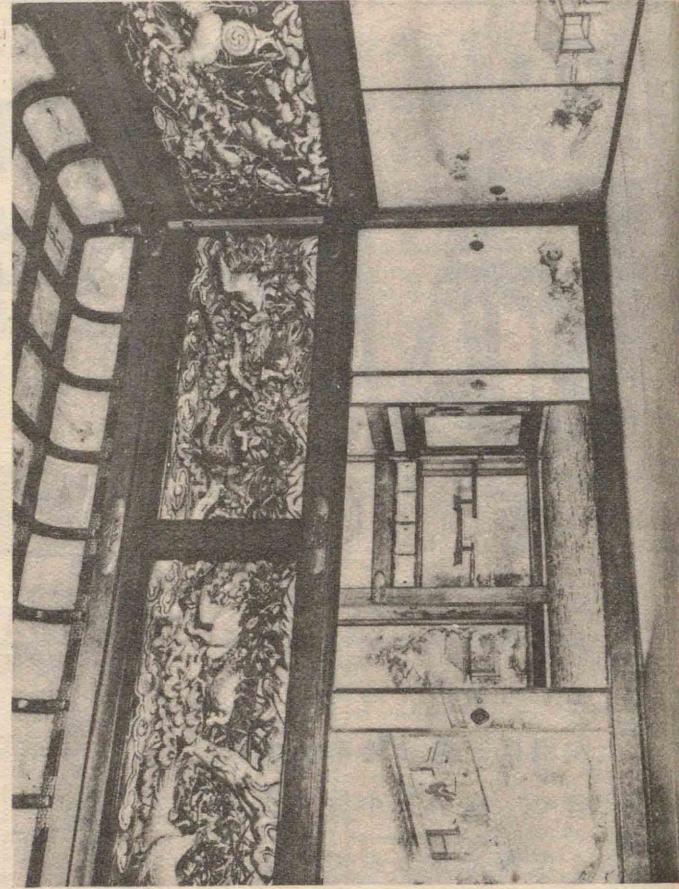
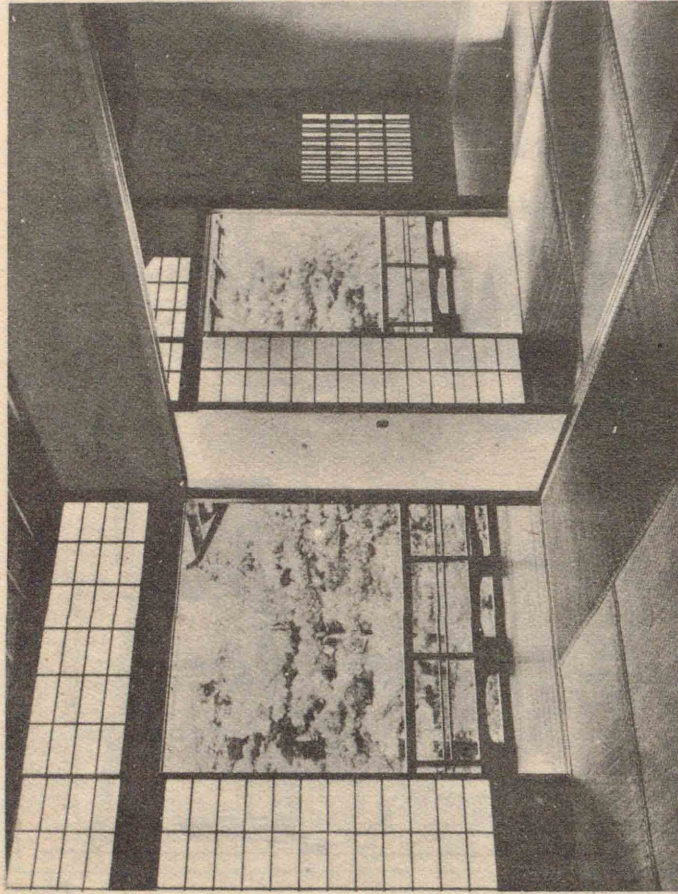
上圖寫眞の右圖は小椅子として使つた時である。左圖は三段の踏臺とした時で、座板を半分から折りたたんだものである。

子供用小椅子は通常は210mm(0.693尺)の高さで遊戯に使ひ、食事をする時などは前面の遊戯板を下の方に廻し、560mm(1.848尺)の高さにして使用する。

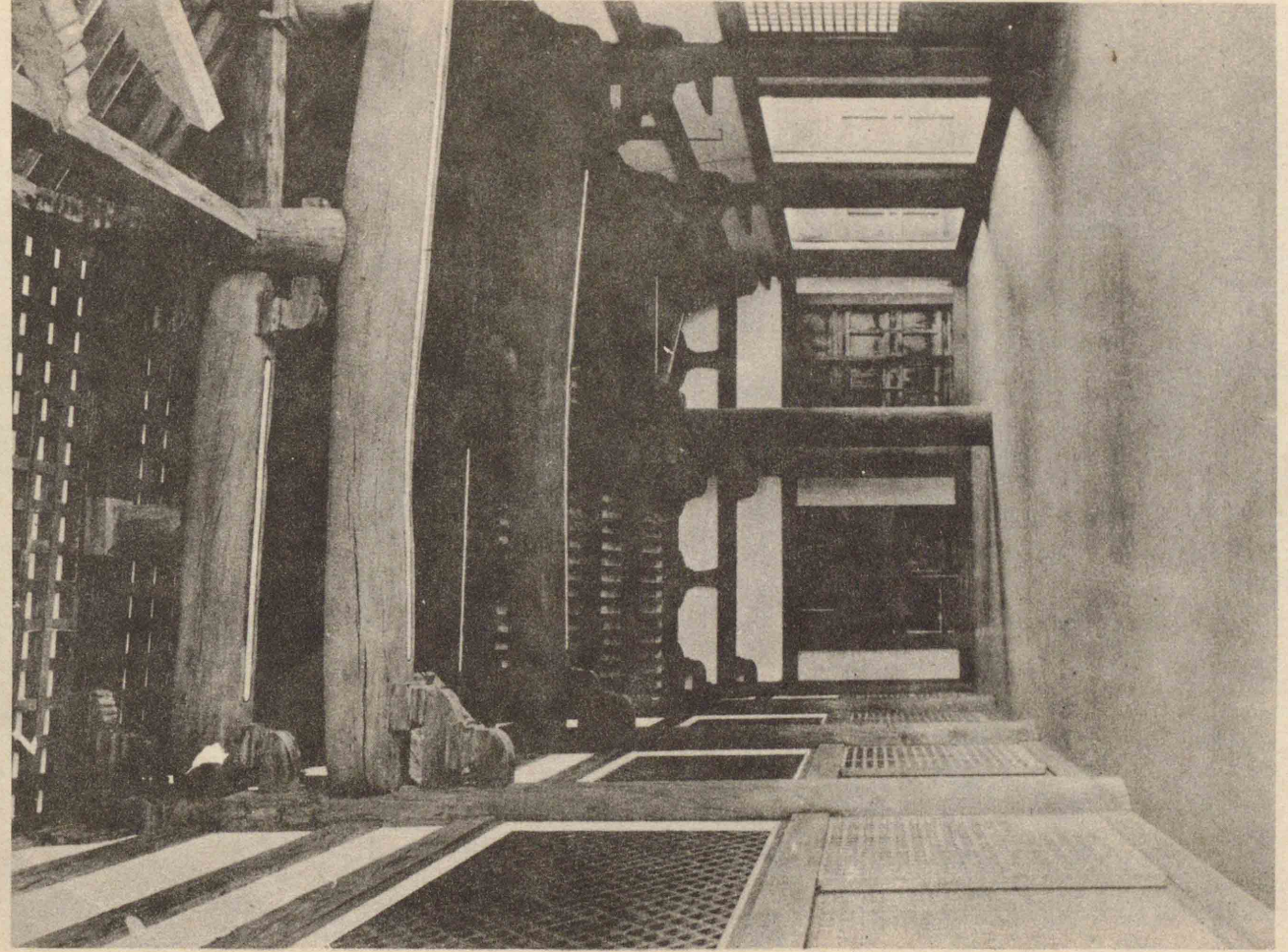


子供用小椅子

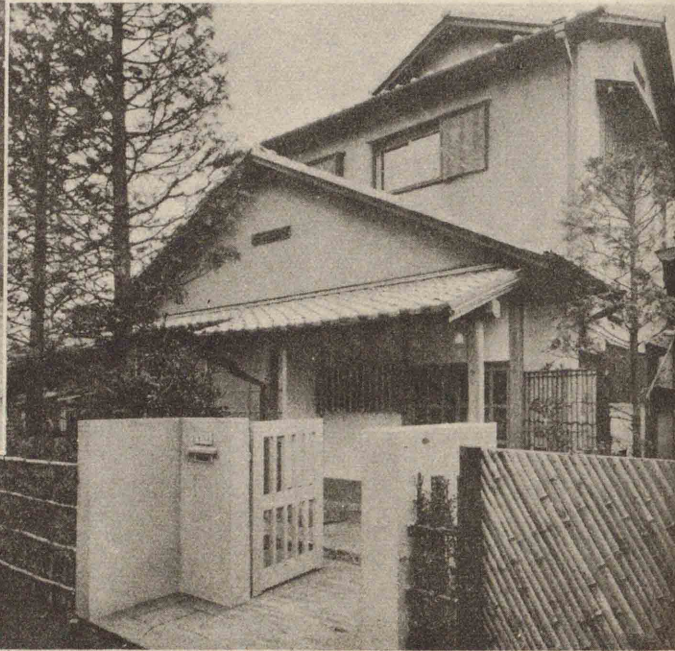
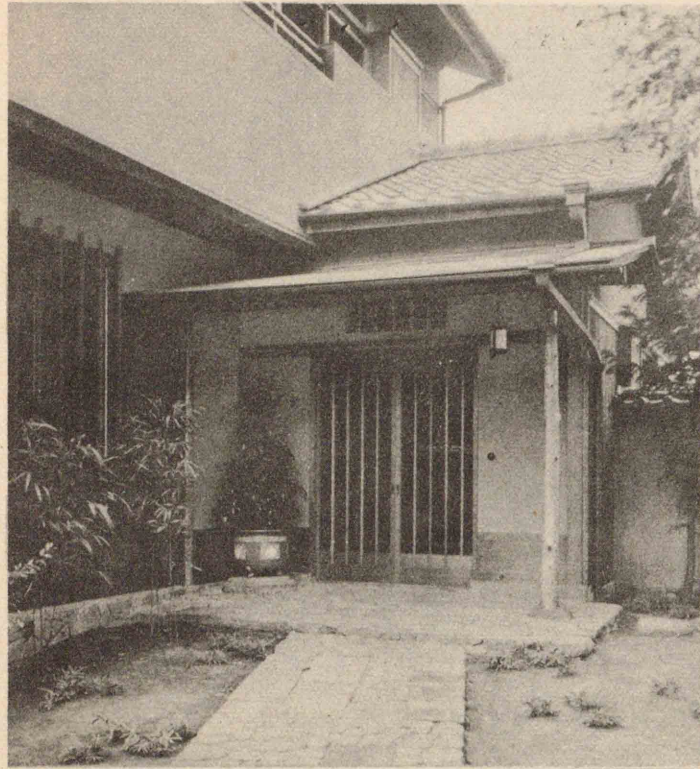




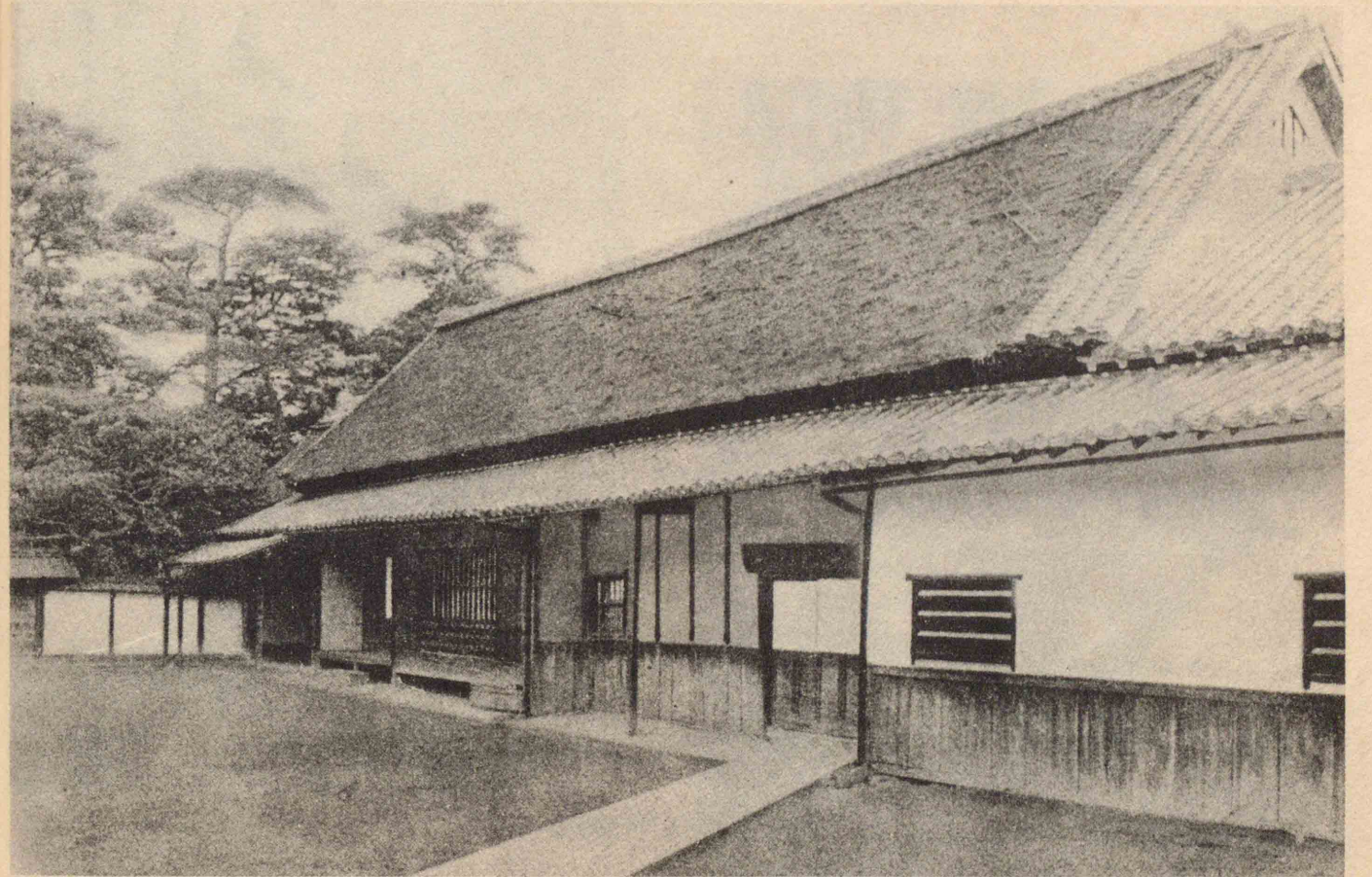
障子・欄間



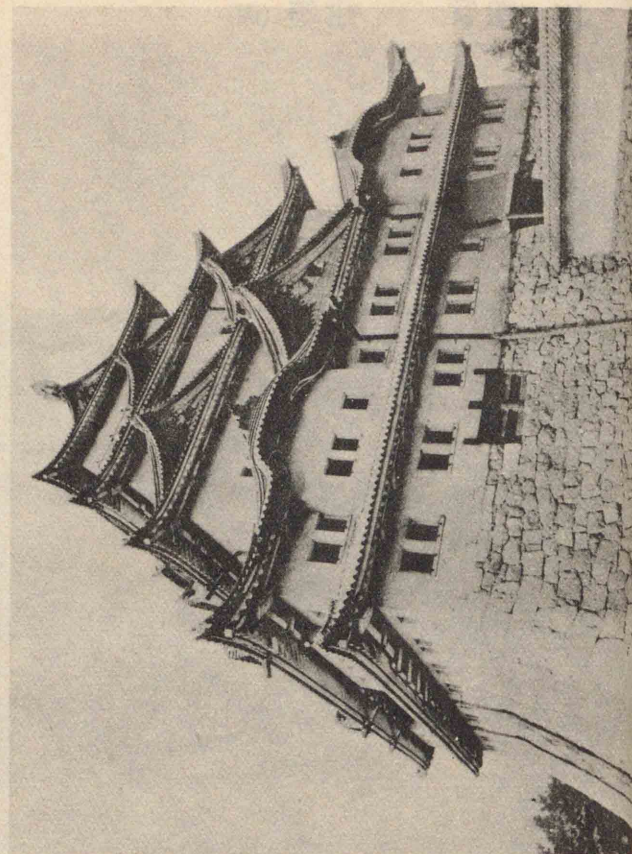
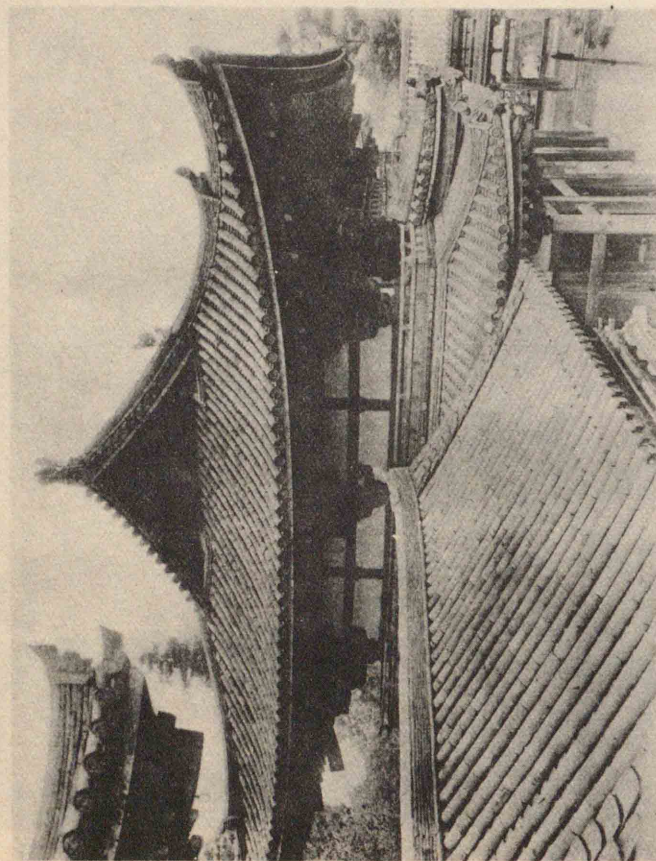
軸部



玄 關



屋 根・壁 51



屋根

圖 畫 2 (中等學校女子用)

昭和18年12月27日印刷  
昭和18年12月31日發行

定價 56 錢

著作權所有

著作兼發行者

東京都神田區岩本町三番地  
中等學校教科書株式會社  
代表者 山本慶治

印刷者

東京都牛込區市谷加賀町一丁目十二番地  
大日本印刷株式會社  
(東京一) 代表者 佐久間長吉郎

配給元

東京都神田區渡路町二丁目九番地  
日本出版配給株式會社

發行所

東京都神田區岩本町三番地  
中等學校教科書株式會社  
日本出版會會員番號 117522

(略名) 中教圖畫女2

繪畫寫眞の複寫複製は海軍省檢閱濟(第1002號)

