

4b
710
BB5

國圖女子

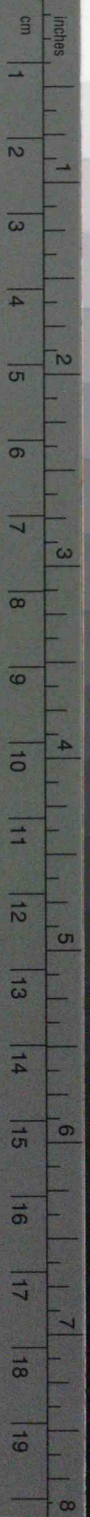
編會樂齋美

Kodak Gray Scale

A 1 2 3 4 5 6 M 8 9 10 11 12 13 14 15 B 17 18 19



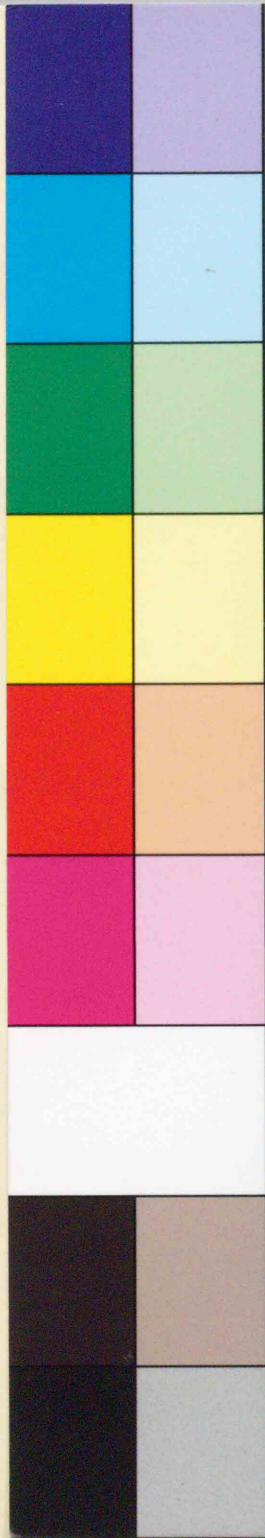
© Kodak, 2007 TM: Kodak



Kodak Color Control Patches

Blue Cyan Green Yellow Red Magenta White 3/Color Black

© Kodak, 2007 TM: Kodak



40740

教科書文庫

4
710
42-193
2000.0
67014

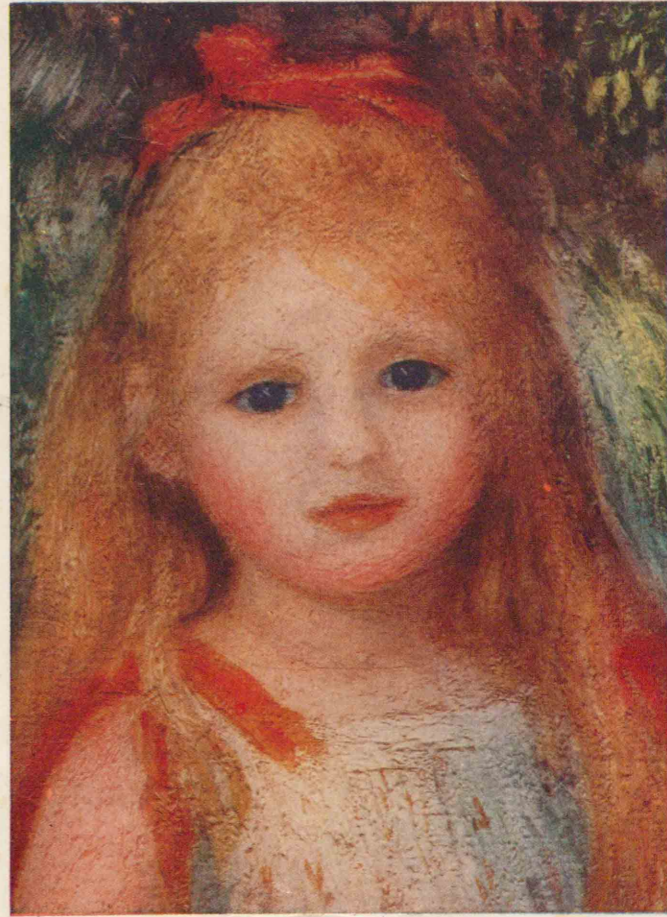
46

710

985

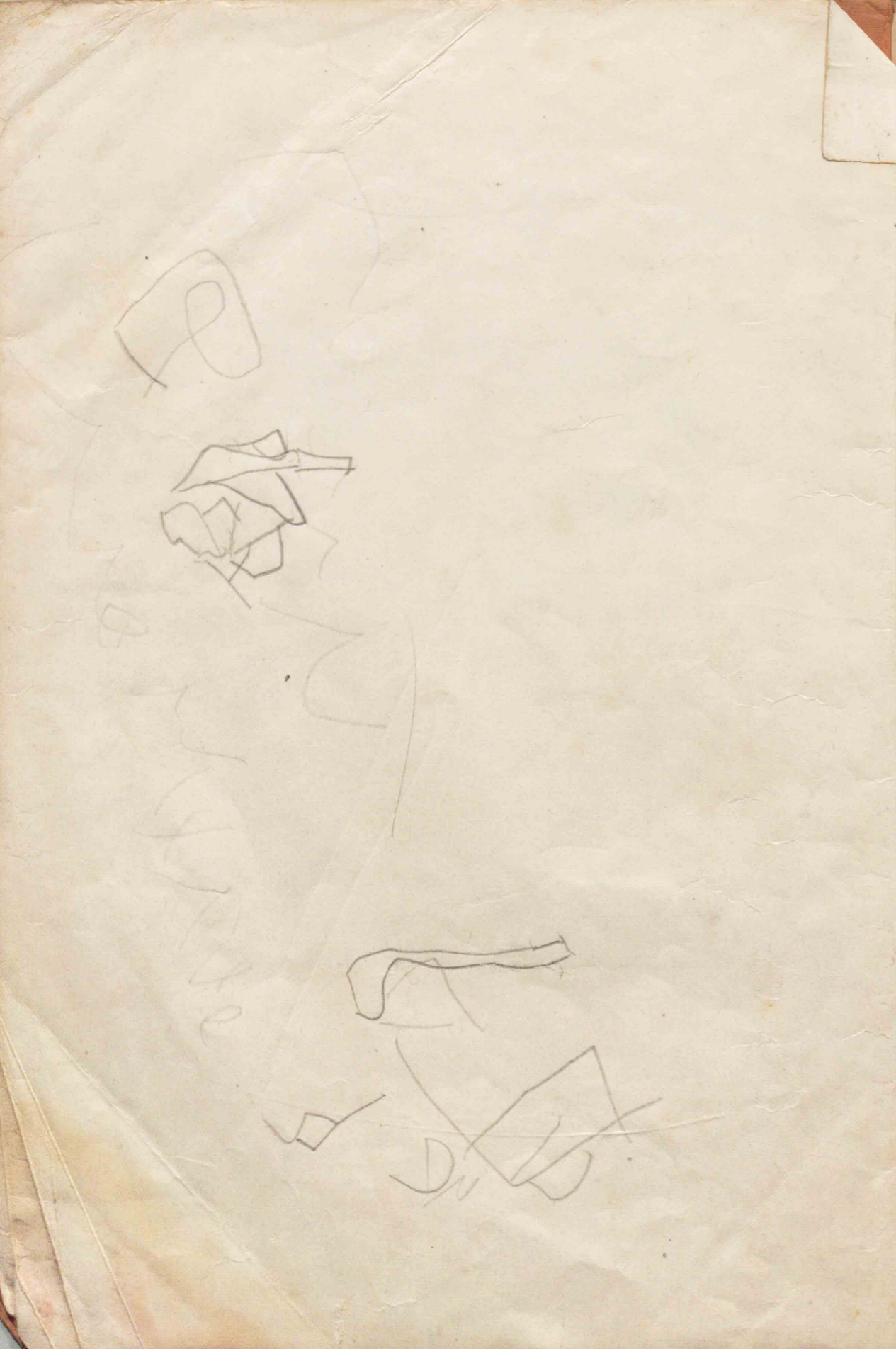
資料室

女子圖画



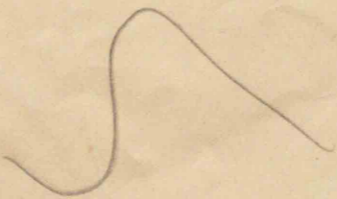
美育振興會





卷 壹

1 コーヒー注	石井 柏 亭	鉛 筆 畫
2 封筒と便箋	清 水 良 雄	鉛筆淡彩畫
3 書籍	松 村 巽	鉛筆淡彩畫
4 紙風船	桑 重 儀 一	鉛筆淡彩畫
5 人形と福雀(参考用)	西 澤 笛 畝	毛 筆 畫
6 あをき	佃 武 昭	鉛筆淡彩畫
7 野の草(参考用)	渡 邊 香 涯	毛 筆 畫
8 ボンボンダーリア(参考用)	板 倉 賛 治	水 彩 畫
9 バナナ	松 村 巽	鉛筆淡彩畫
10 燕苔(参考用)	桑 重 儀 一	鉛筆淡彩畫
11 林檎とレモン(参考用)	松 村 巽	水 彩 畫
12 人參と慈姑(参考用)	松 島 白 虹	毛 筆 畫
13 貝殻(参考用)	清 水 良 雄	鉛筆淡彩畫
14 三色版の構成(説明用)		
15 色圖(説明用)		
16 圖案の表現技法(説明用)	古 田 立 次	圖 案
17 幾何的模様	上 野 正 之 助	圖 案
18 カットとカード	岸 秀 雄	圖 案
19 タイル其他		圖 案
20 リボンと伊達巻		圖 案
21 裝飾文字	金 田 德 郎	圖 案



Handwritten notes on the left page, including the name "Aizawa" and a signature "Munetaka".



Ha Kutsu

石井柏亭

1 コーヒー注

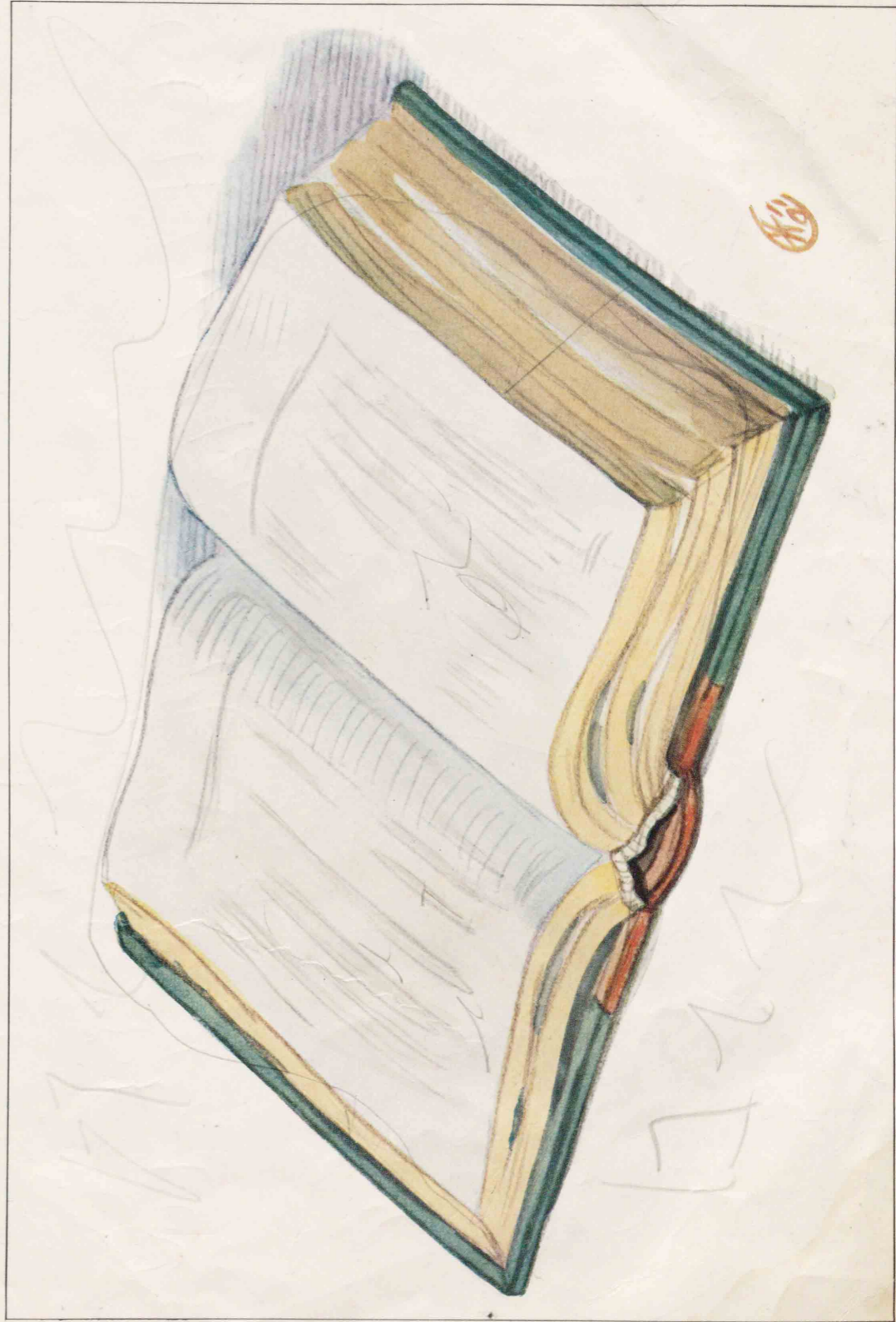
1774-1775
 1776-1777
 1778-1779
 1780-1781
 1782-1783
 1784-1785
 1786-1787
 1788-1789
 1790-1791
 1792-1793
 1794-1795
 1796-1797
 1798-1799
 1800-1801
 1802-1803
 1804-1805
 1806-1807
 1808-1809
 1810-1811
 1812-1813
 1814-1815
 1816-1817
 1818-1819
 1820-1821
 1822-1823
 1824-1825
 1826-1827
 1828-1829
 1830-1831
 1832-1833
 1834-1835
 1836-1837
 1838-1839
 1840-1841
 1842-1843
 1844-1845
 1846-1847
 1848-1849
 1850-1851
 1852-1853
 1854-1855
 1856-1857
 1858-1859
 1860-1861
 1862-1863
 1864-1865
 1866-1867
 1868-1869
 1870-1871
 1872-1873
 1874-1875
 1876-1877
 1878-1879
 1880-1881
 1882-1883
 1884-1885
 1886-1887
 1888-1889
 1890-1891
 1892-1893
 1894-1895
 1896-1897
 1898-1899
 1900-1901
 1902-1903
 1904-1905
 1906-1907
 1908-1909
 1910-1911
 1912-1913
 1914-1915
 1916-1917
 1918-1919
 1920-1921
 1922-1923
 1924-1925
 1926-1927
 1928-1929
 1930-1931
 1932-1933
 1934-1935
 1936-1937
 1938-1939
 1940-1941
 1942-1943
 1944-1945
 1946-1947
 1948-1949
 1950-1951
 1952-1953
 1954-1955
 1956-1957
 1958-1959
 1960-1961
 1962-1963
 1964-1965
 1966-1967
 1968-1969
 1970-1971
 1972-1973
 1974-1975
 1976-1977
 1978-1979
 1980-1981
 1982-1983
 1984-1985
 1986-1987
 1988-1989
 1990-1991
 1992-1993
 1994-1995
 1996-1997
 1998-1999
 2000-2001
 2002-2003
 2004-2005
 2006-2007
 2008-2009
 2010-2011
 2012-2013
 2014-2015
 2016-2017
 2018-2019
 2020-2021
 2022-2023
 2024-2025

Shimizu Yoshio.
 Showa 5 or 4th.

1774-1775
 1776-1777
 1778-1779
 1780-1781
 1782-1783
 1784-1785
 1786-1787
 1788-1789
 1790-1791
 1792-1793
 1794-1795
 1796-1797
 1798-1799
 1800-1801
 1802-1803
 1804-1805
 1806-1807
 1808-1809
 1810-1811
 1812-1813
 1814-1815
 1816-1817
 1818-1819
 1820-1821
 1822-1823
 1824-1825
 1826-1827
 1828-1829
 1830-1831
 1832-1833
 1834-1835
 1836-1837
 1838-1839
 1840-1841
 1842-1843
 1844-1845
 1846-1847
 1848-1849
 1850-1851
 1852-1853
 1854-1855
 1856-1857
 1858-1859
 1860-1861
 1862-1863
 1864-1865
 1866-1867
 1868-1869
 1870-1871
 1872-1873
 1874-1875
 1876-1877
 1878-1879
 1880-1881
 1882-1883
 1884-1885
 1886-1887
 1888-1889
 1890-1891
 1892-1893
 1894-1895
 1896-1897
 1898-1899
 1900-1901
 1902-1903
 1904-1905
 1906-1907
 1908-1909
 1910-1911
 1912-1913
 1914-1915
 1916-1917
 1918-1919
 1920-1921
 1922-1923
 1924-1925
 1926-1927
 1928-1929
 1930-1931
 1932-1933
 1934-1935
 1936-1937
 1938-1939
 1940-1941
 1942-1943
 1944-1945
 1946-1947
 1948-1949
 1950-1951
 1952-1953
 1954-1955
 1956-1957
 1958-1959
 1960-1961
 1962-1963
 1964-1965
 1966-1967
 1968-1969
 1970-1971
 1972-1973
 1974-1975
 1976-1977
 1978-1979
 1980-1981
 1982-1983
 1984-1985
 1986-1987
 1988-1989
 1990-1991
 1992-1993
 1994-1995
 1996-1997
 1998-1999
 2000-2001
 2002-2003
 2004-2005
 2006-2007
 2008-2009
 2010-2011
 2012-2013
 2014-2015
 2016-2017
 2018-2019
 2020-2021
 2022-2023
 2024-2025

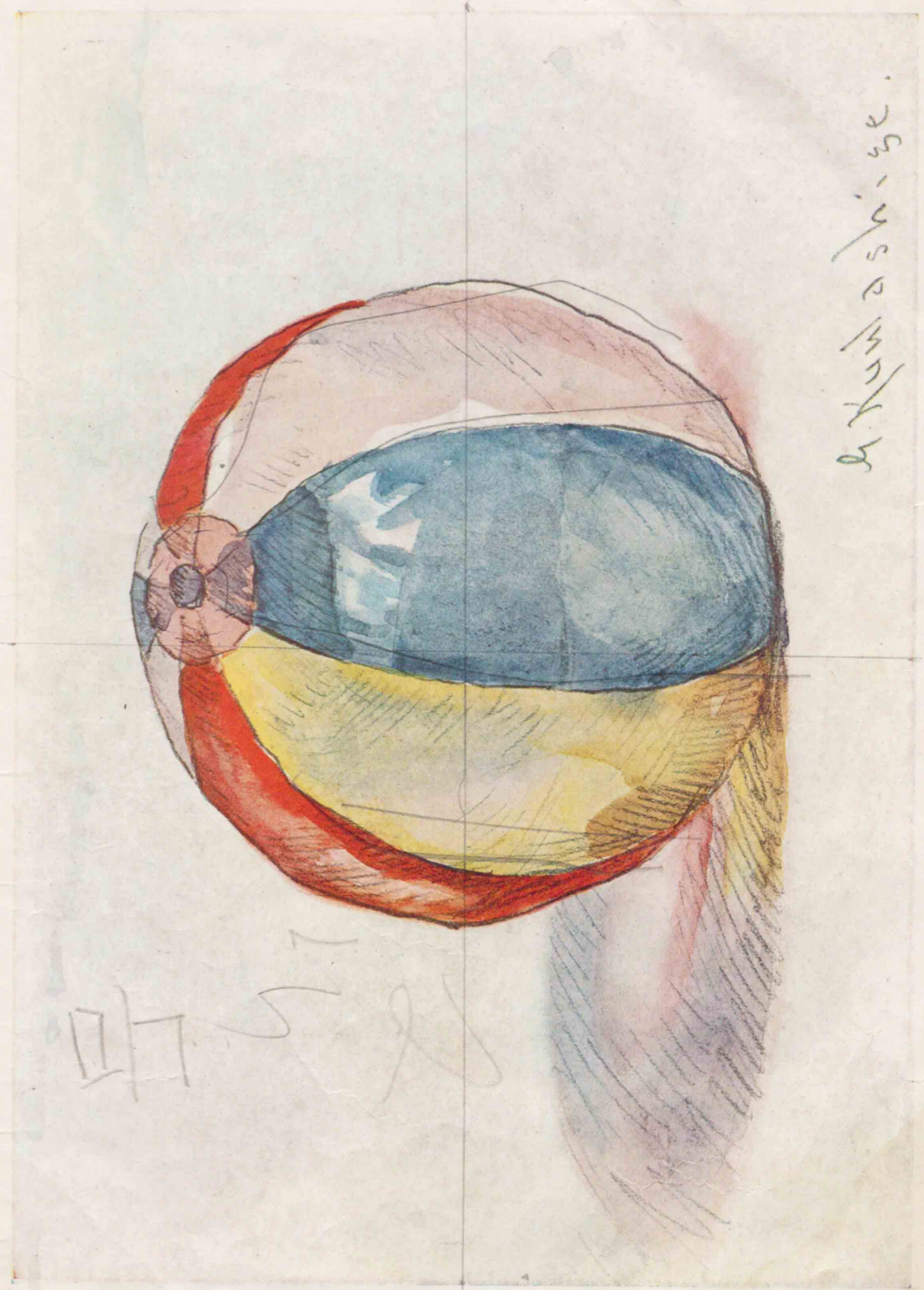


Handwritten text in a cursive script, likely a letter or a journal entry, covering the entire left page. The text is written in dark ink on aged, slightly yellowed paper. The script is dense and fills most of the page area.



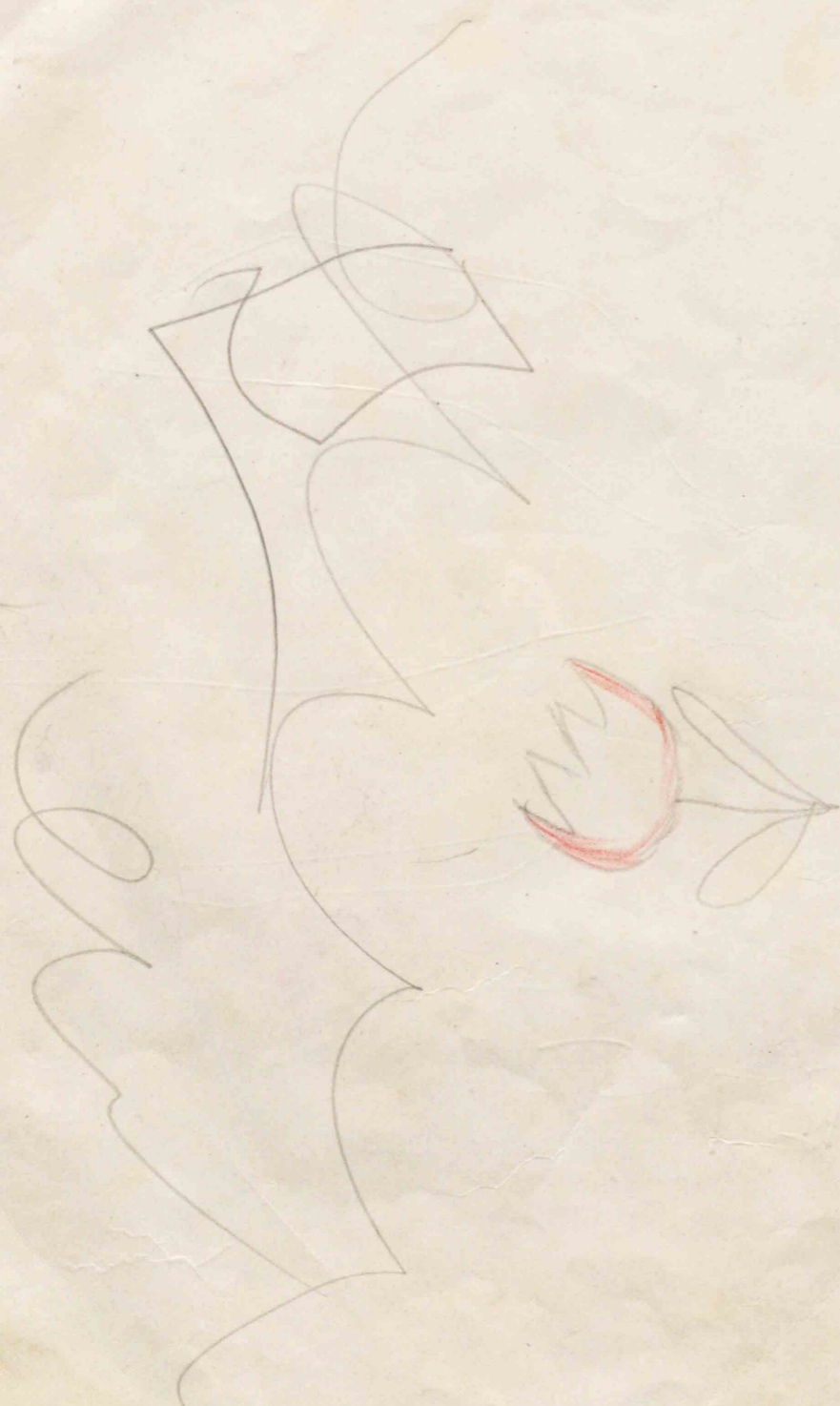
1. 2. 3. 4. 5. 6. 7. 8. 9. 10. 11. 12. 13. 14. 15. 16. 17. 18. 19. 20. 21. 22. 23. 24. 25. 26. 27. 28. 29. 30. 31. 32. 33. 34. 35. 36. 37. 38. 39. 40. 41. 42. 43. 44. 45. 46. 47. 48. 49. 50. 51. 52. 53. 54. 55. 56. 57. 58. 59. 60. 61. 62. 63. 64. 65. 66. 67. 68. 69. 70. 71. 72. 73. 74. 75. 76. 77. 78. 79. 80. 81. 82. 83. 84. 85. 86. 87. 88. 89. 90. 91. 92. 93. 94. 95. 96. 97. 98. 99. 100.

1. 2. 3. 4. 5. 6. 7. 8. 9. 10. 11. 12. 13. 14. 15. 16. 17. 18. 19. 20. 21. 22. 23. 24. 25. 26. 27. 28. 29. 30. 31. 32. 33. 34. 35. 36. 37. 38. 39. 40. 41. 42. 43. 44. 45. 46. 47. 48. 49. 50. 51. 52. 53. 54. 55. 56. 57. 58. 59. 60. 61. 62. 63. 64. 65. 66. 67. 68. 69. 70. 71. 72. 73. 74. 75. 76. 77. 78. 79. 80. 81. 82. 83. 84. 85. 86. 87. 88. 89. 90. 91. 92. 93. 94. 95. 96. 97. 98. 99. 100.



1. 2. 3. 4. 5. 6. 7. 8. 9. 10. 11. 12. 13. 14. 15. 16. 17. 18. 19. 20. 21. 22. 23. 24. 25. 26. 27. 28. 29. 30. 31. 32. 33. 34. 35. 36. 37. 38. 39. 40. 41. 42. 43. 44. 45. 46. 47. 48. 49. 50. 51. 52. 53. 54. 55. 56. 57. 58. 59. 60. 61. 62. 63. 64. 65. 66. 67. 68. 69. 70. 71. 72. 73. 74. 75. 76. 77. 78. 79. 80. 81. 82. 83. 84. 85. 86. 87. 88. 89. 90. 91. 92. 93. 94. 95. 96. 97. 98. 99. 100.

3



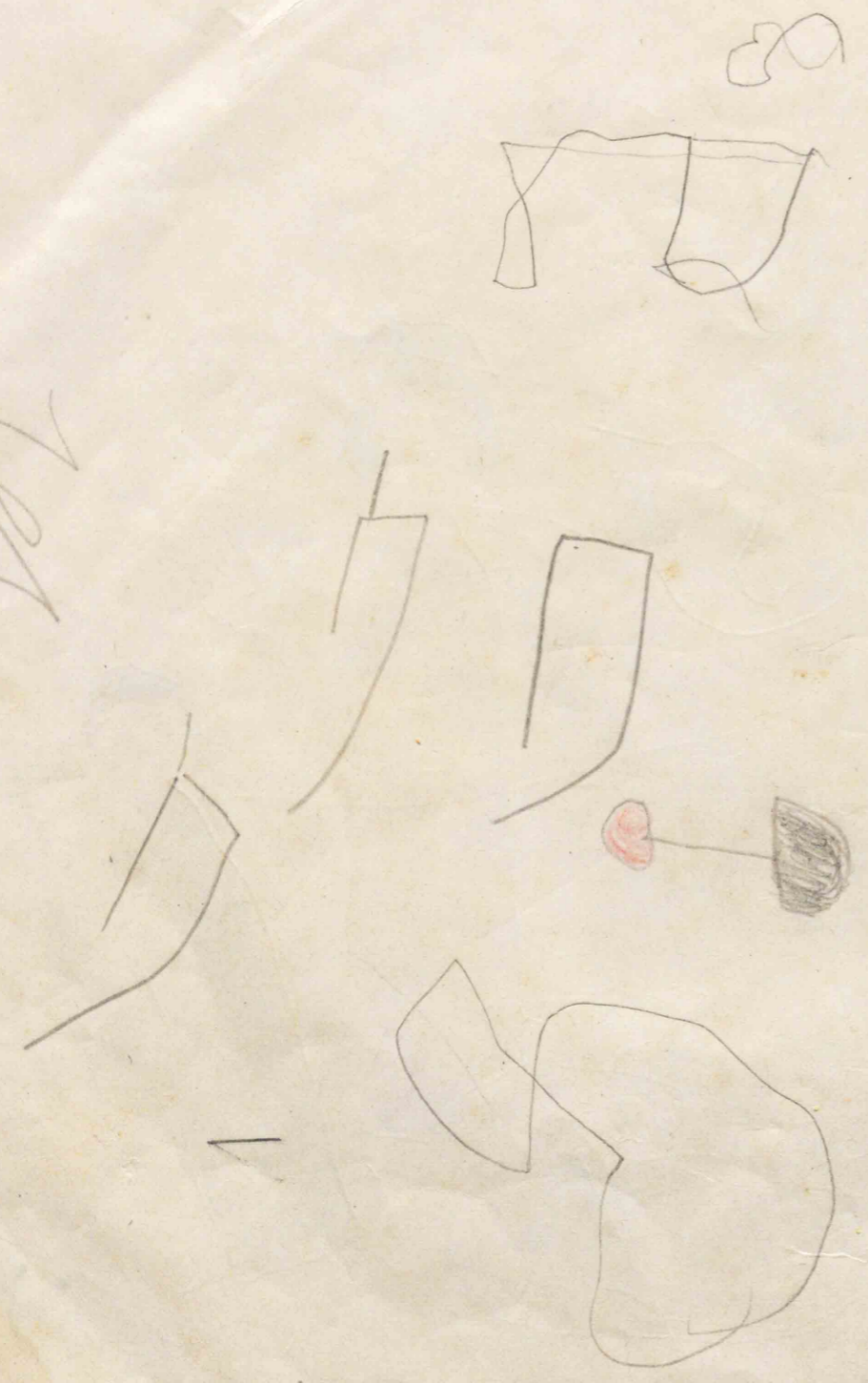
2/26
73



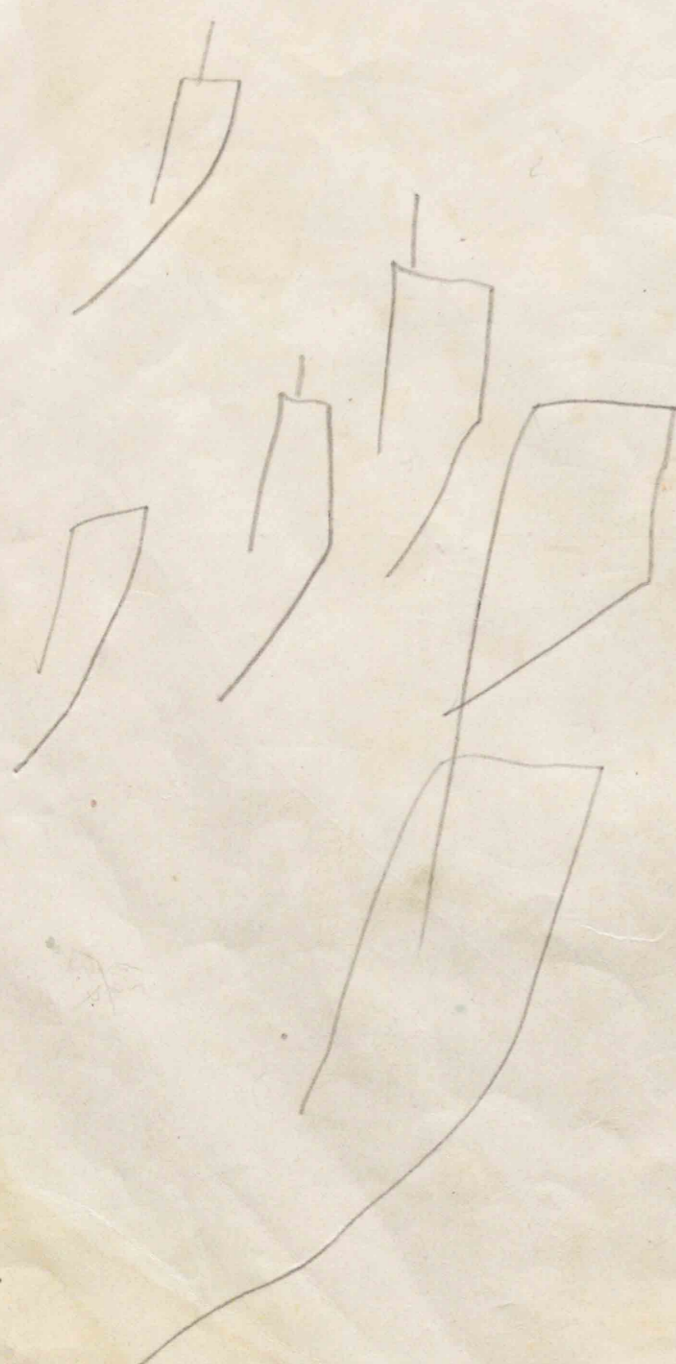
5 人形と福雀 (参考用)

西澤 笛 敏

Vol. 100



T. Bunkuda.



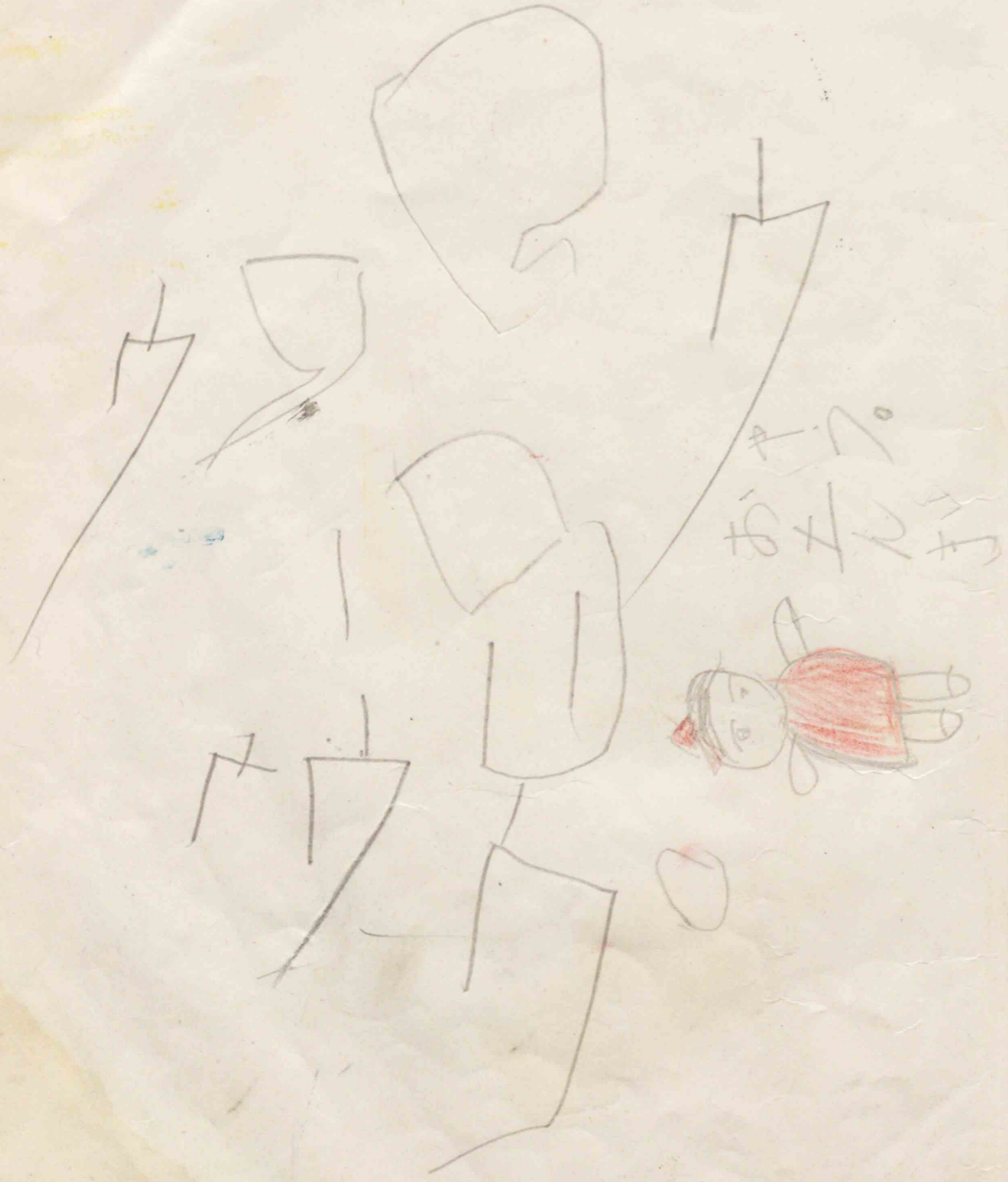
7 野の草(参考用)

渡邊香涯

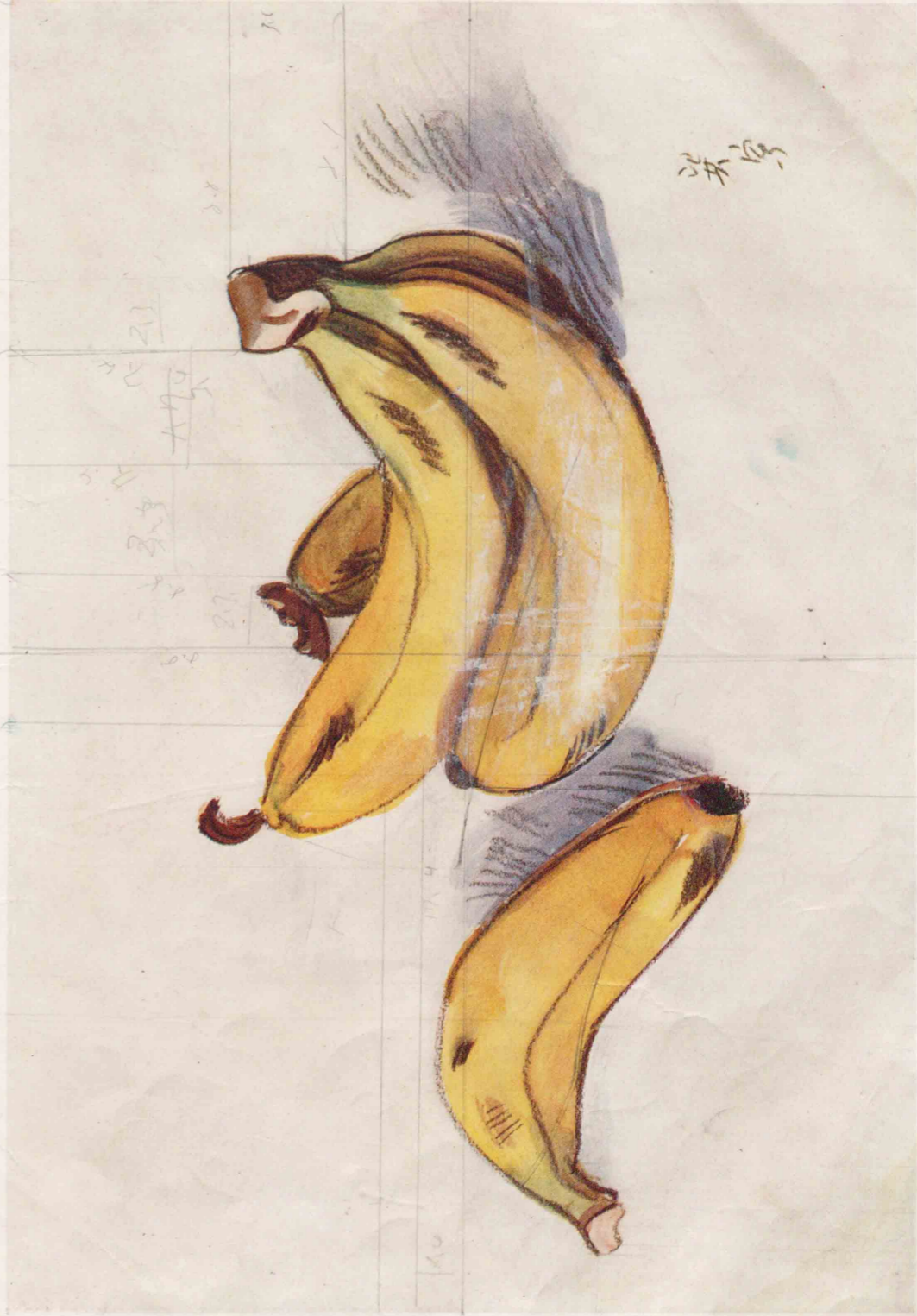


8 ポンボンダーリア (参考用)

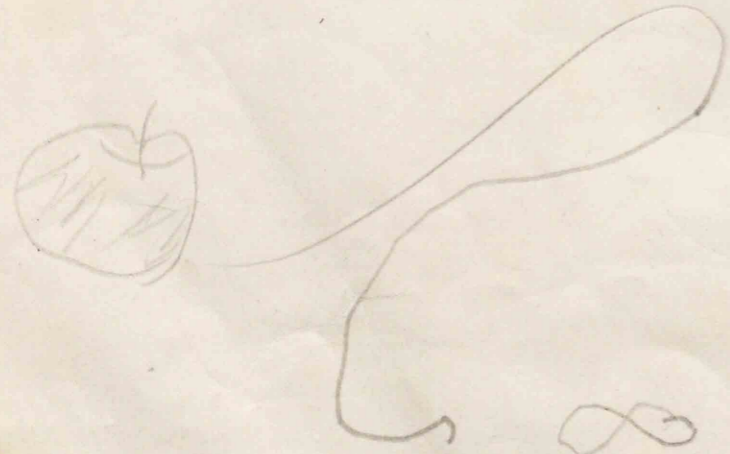
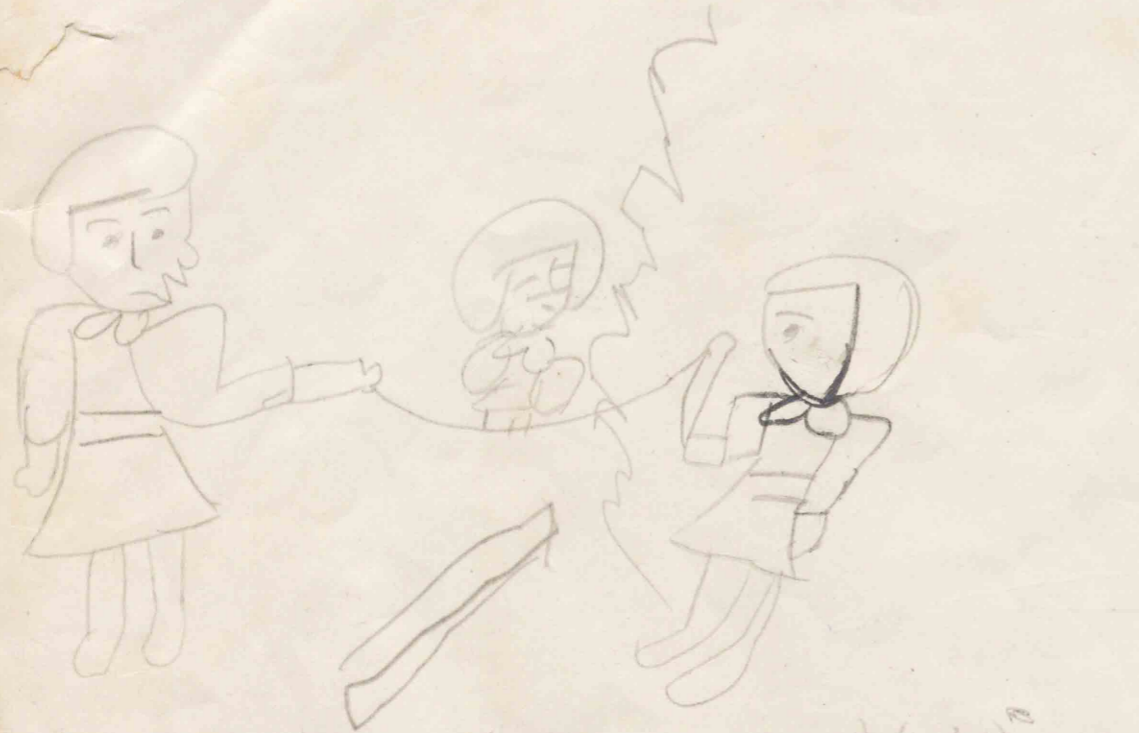
板倉 賛治



おんなさん



バナナ



はた

87 321

8 321



1001/30/2/2/5



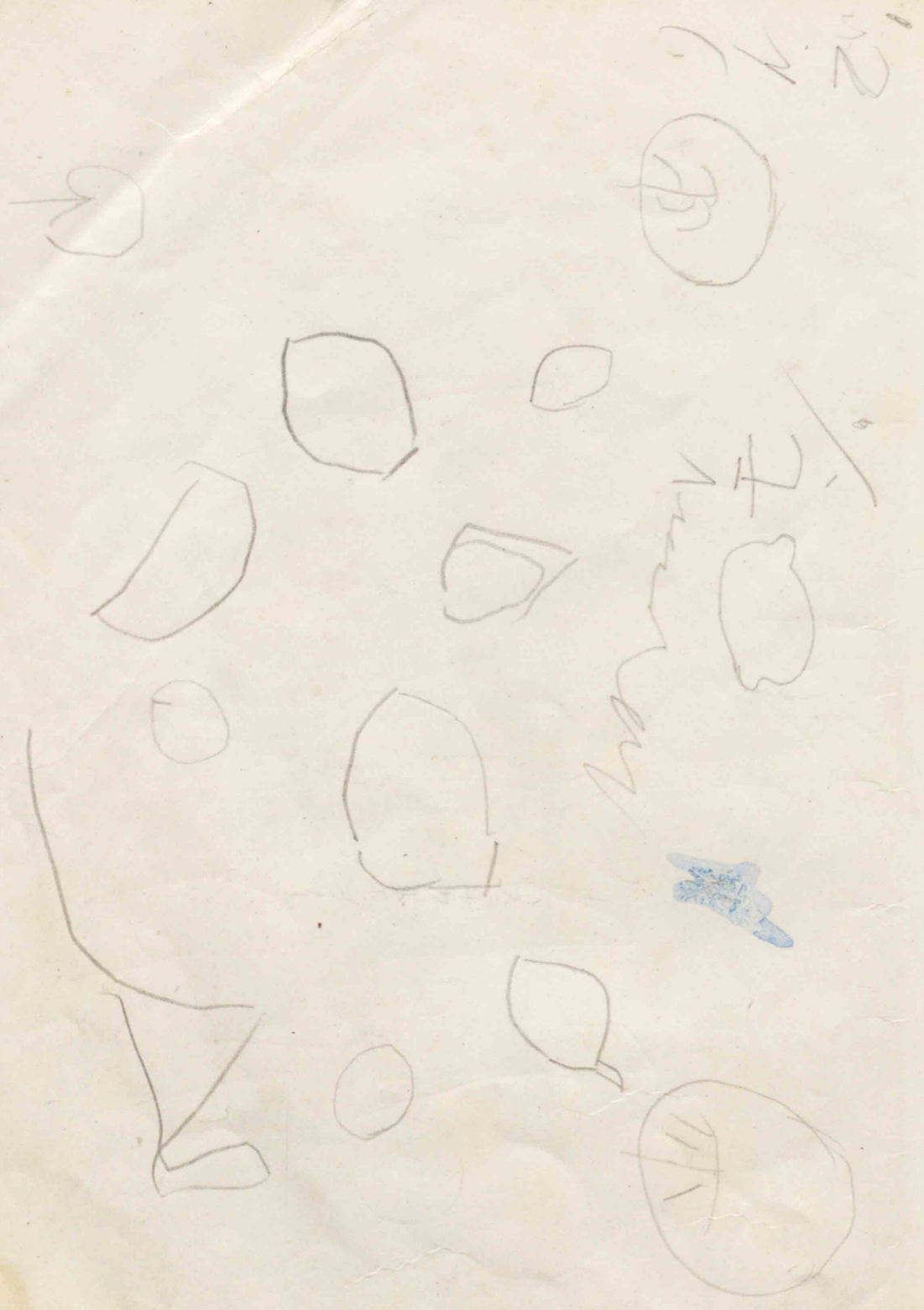
11 林檎とレモン (参考用)

宿題

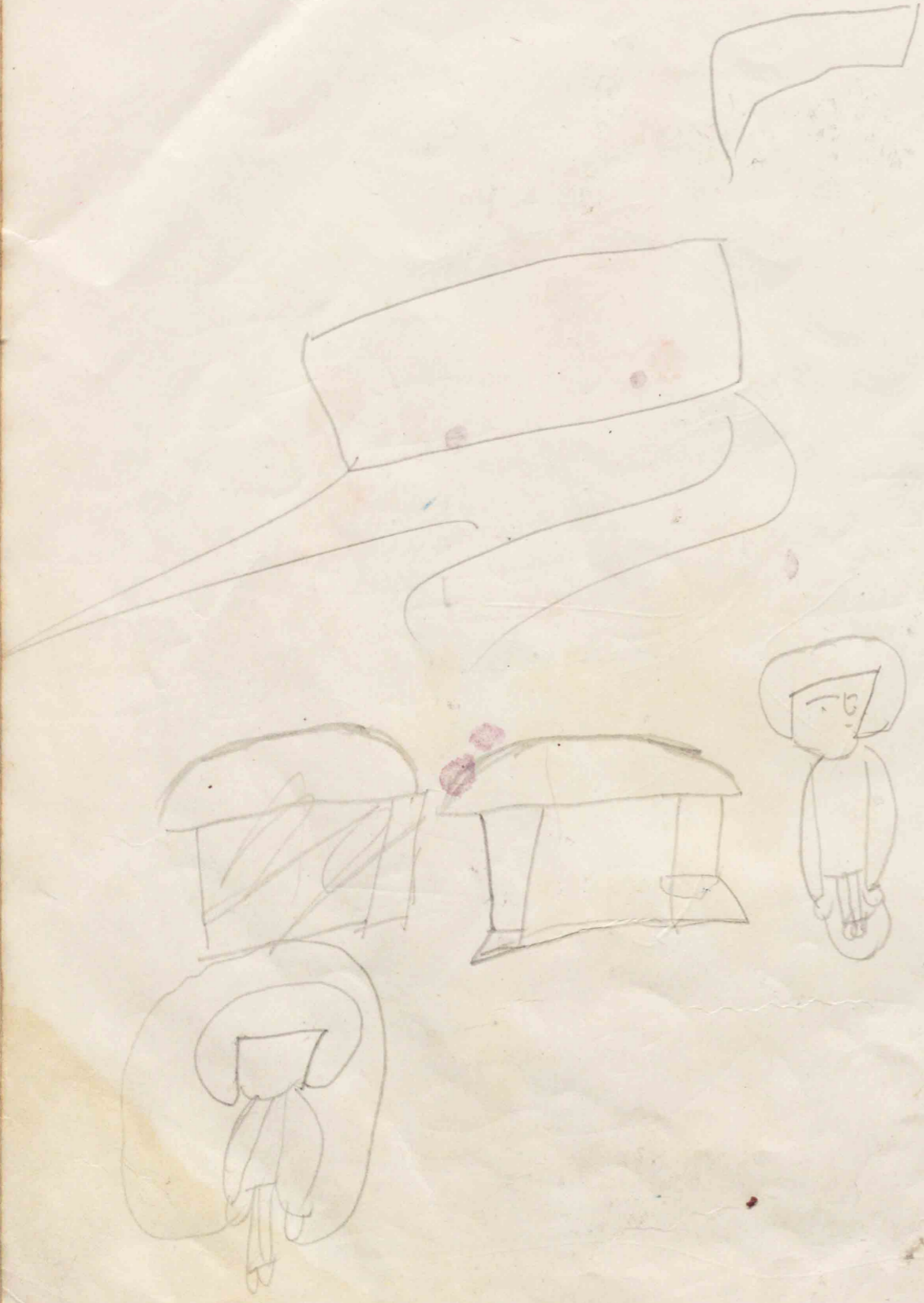
丸形の器物ヲ寫生

但シ寫生ノ上ニ

模範本有リ



12



松島白虹

12 人參と慈姑 (參考用)

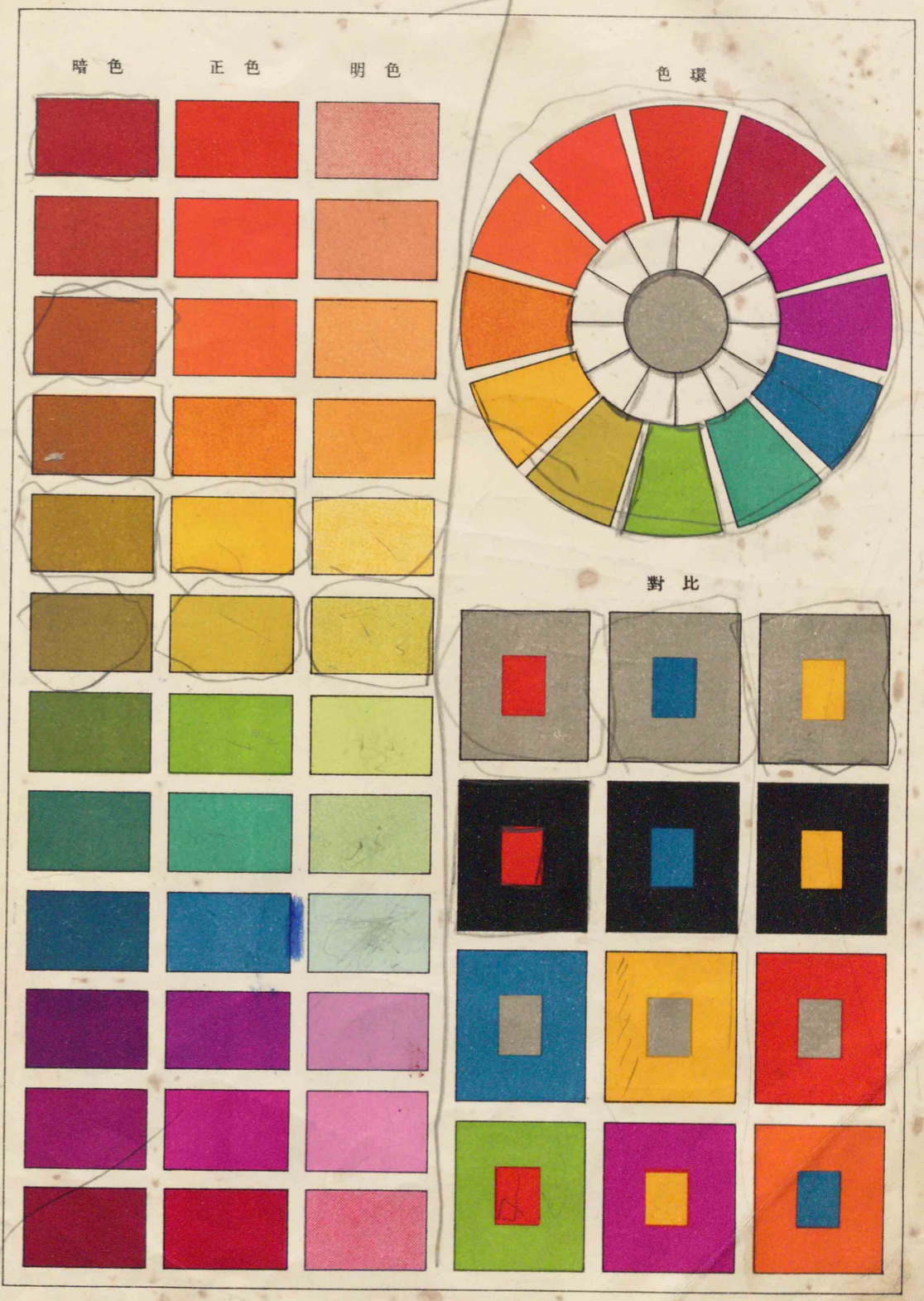
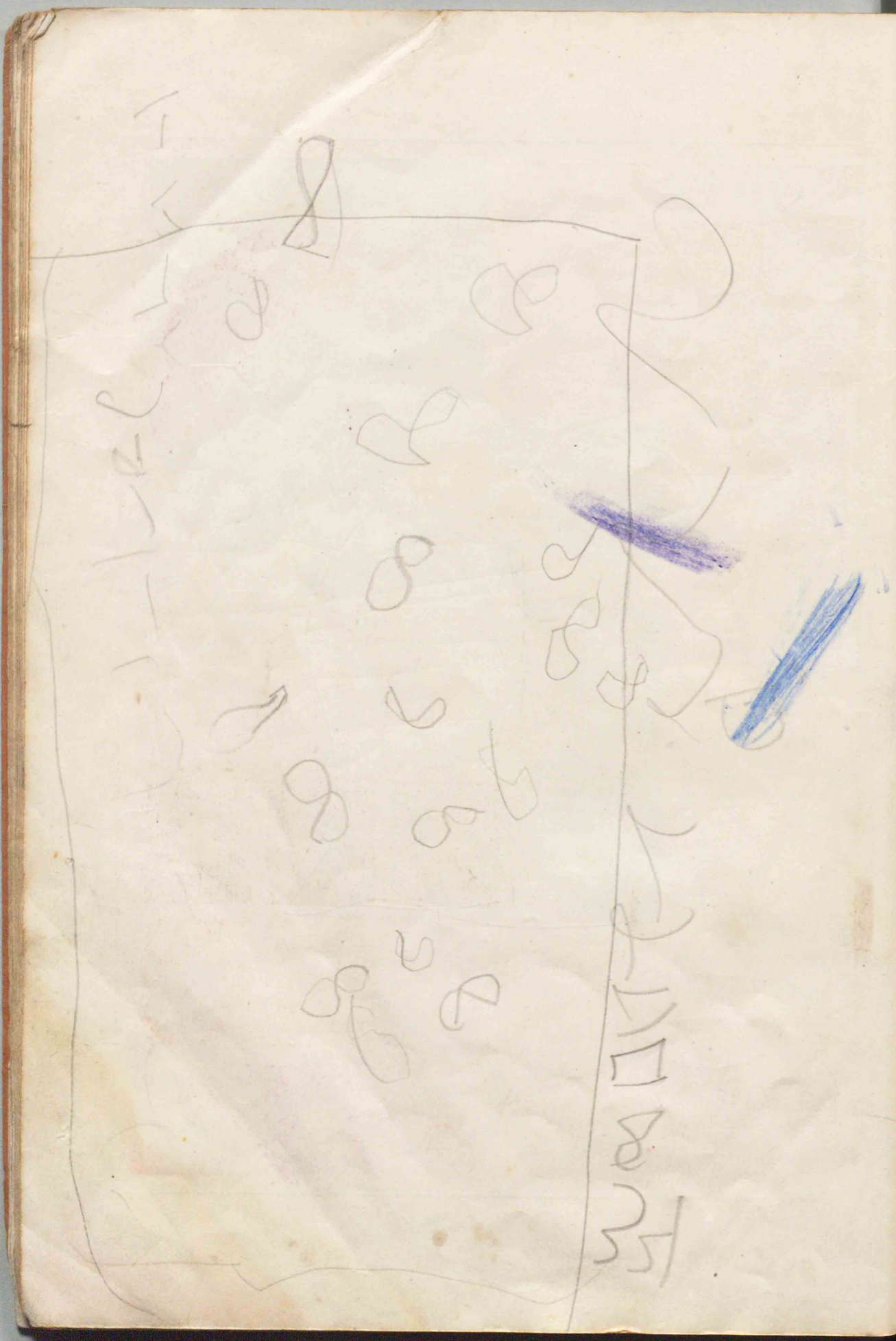




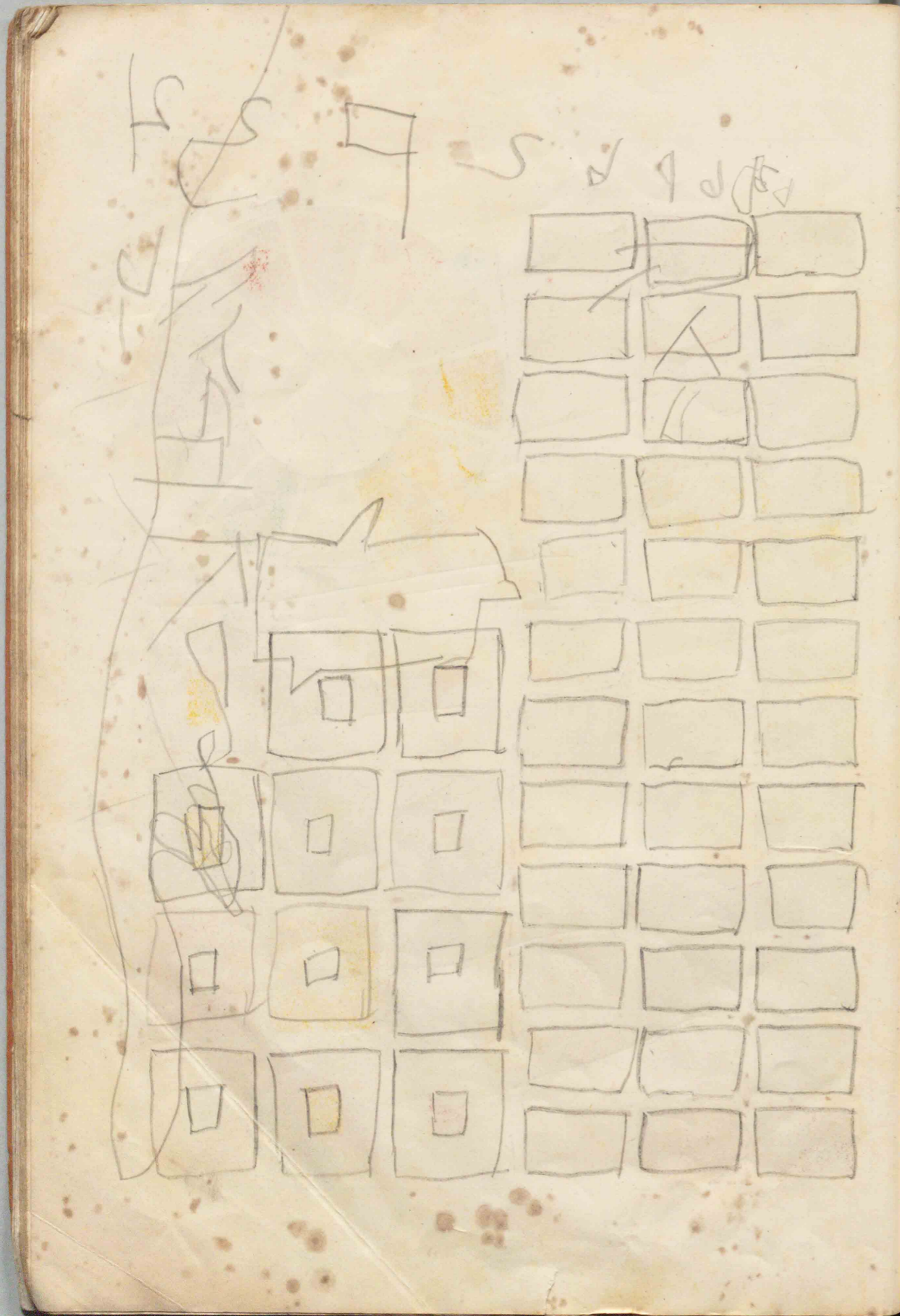
14 三色版の構成 (説明用)



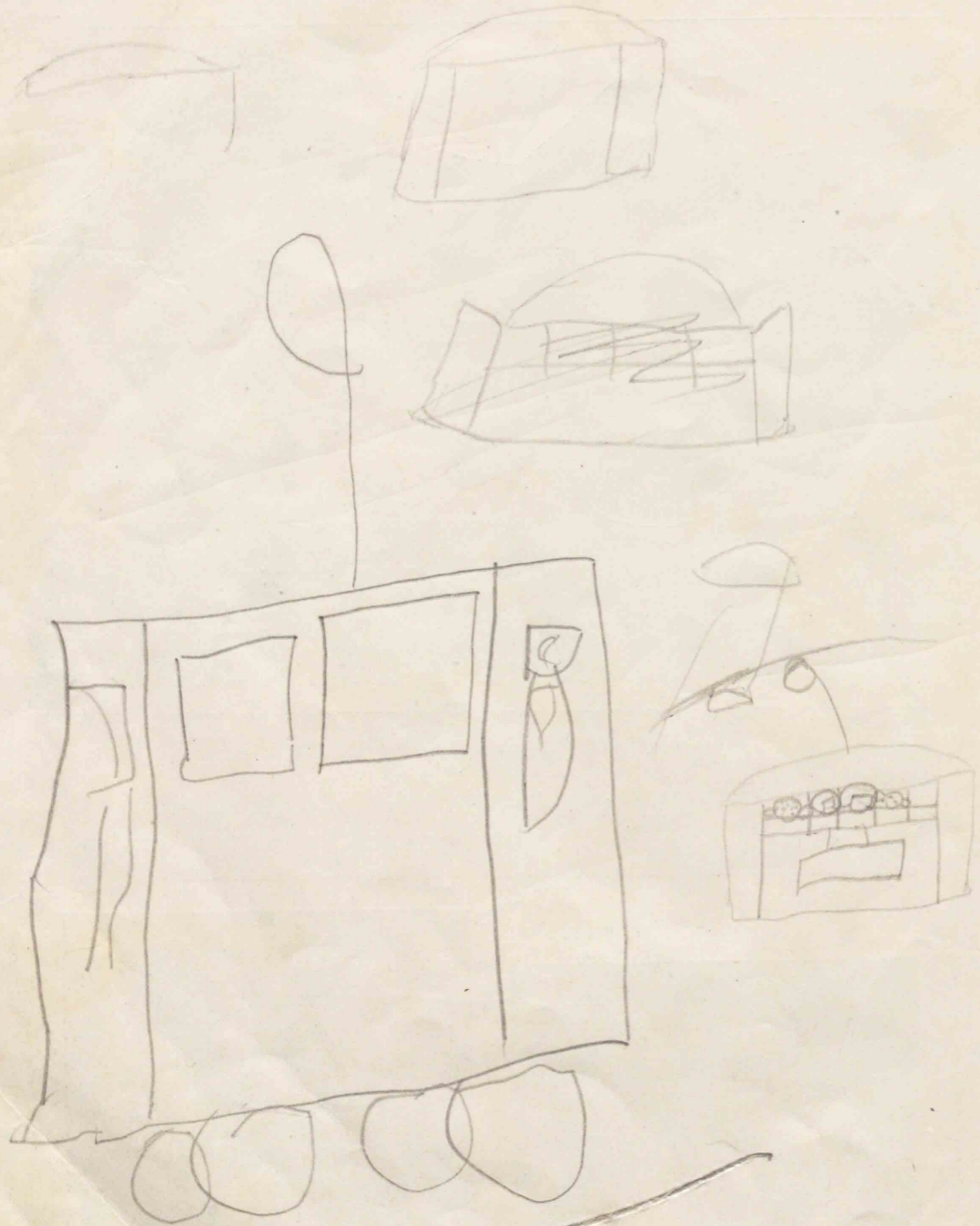
Handwritten signature or scribble in cursive script at the bottom of the page.



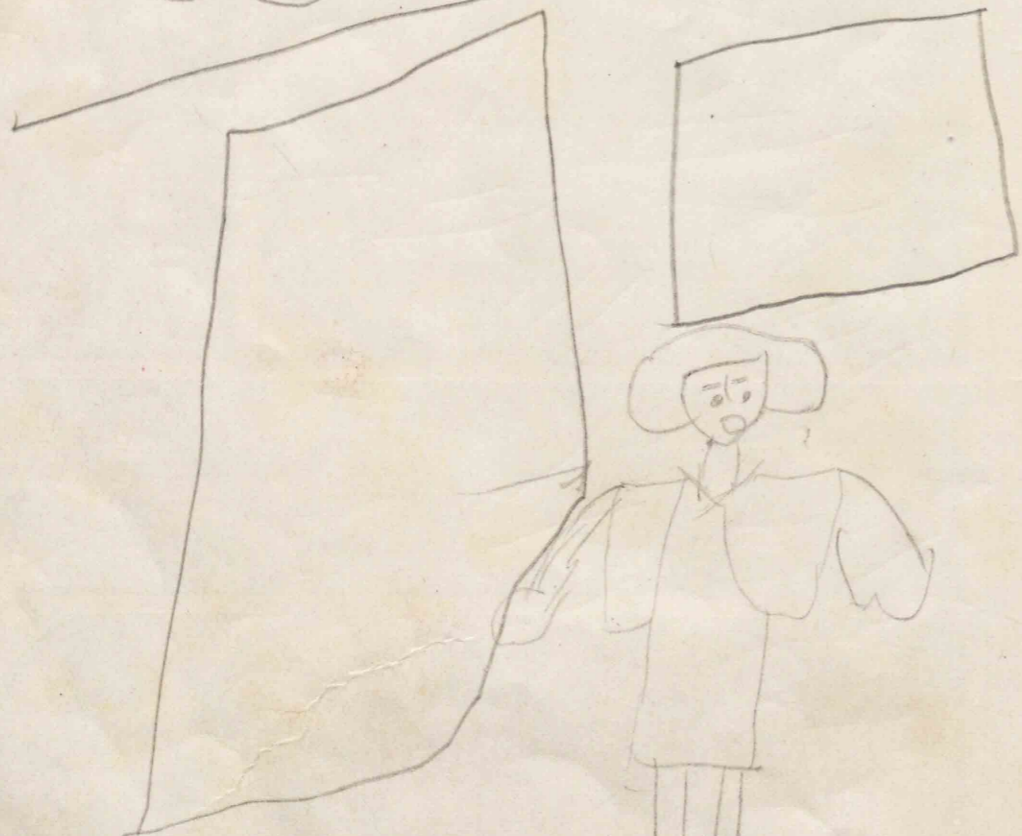
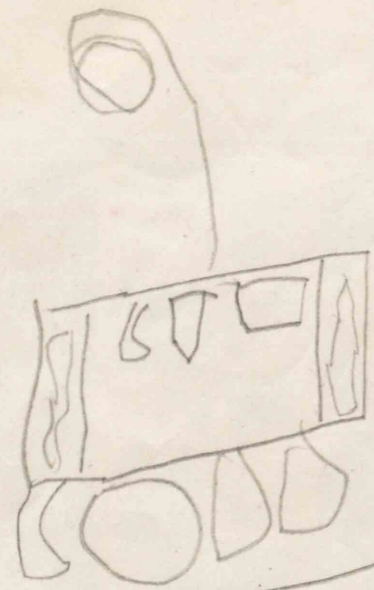
15 色圖 (說明用)



イ霧吹法 ロ型置法 ハ貼付法 ニホ押捺法 ヘ色糊法



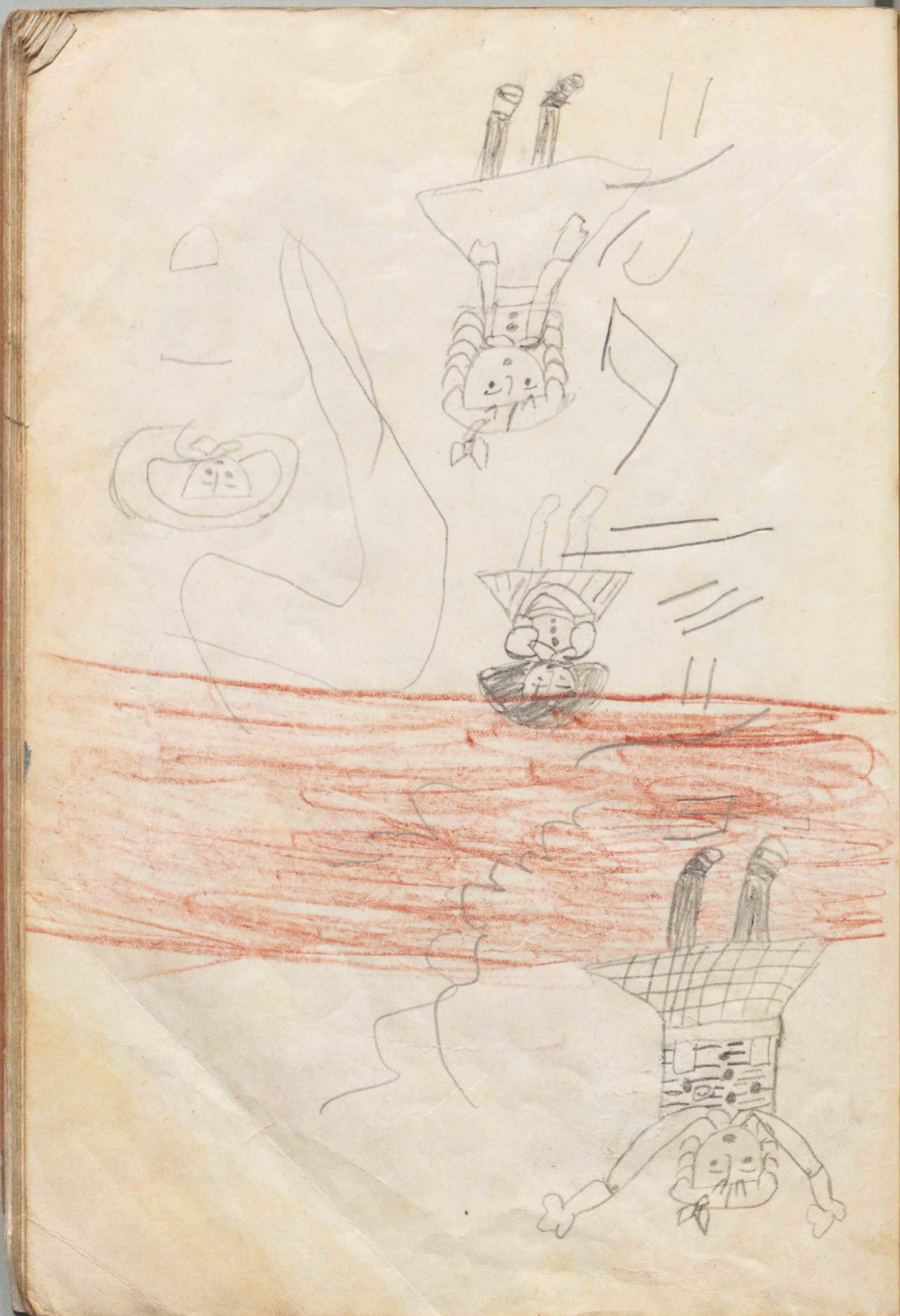
才
才
才



H.Kisy

Handwritten Japanese text and sketches on the left page. The text includes the characters 'ツツ', 'ルル', 'タタ', and 'ニニ' repeated in various orientations. There are also several simple line drawings of geometric shapes and figures, including what appears to be a stylized figure or object in the lower half.





1932...

JAPAN

スポーツ

1234567890



No.45

Menu

New Fashion

Modern Art



Christmas

展覧會

旅日記
まろ道



音楽

画



Bonton

濟 定 檢 省 部 文

昭和六年一月八日高等女學校圖畫科教科用

昭和五年十二月二十五日
昭和五年十二月二十五日
昭和五年十二月二十五日
印發訂正再版印刷

發 售 所
發 行 所
印 刷 者
發 行 者
著 者

目 黑 書 店
東京市神田區駿河臺三丁目

晚 成 處
東京市下谷區櫻木町貳番地

田 中 松 太 郎
東京市品川區大崎本町三丁目

岩 田 櫻 太 郎
東京市下谷區櫻木町貳番地

美 育 振 興 會



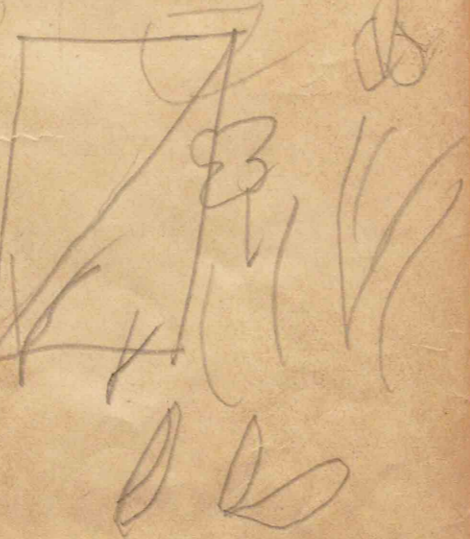
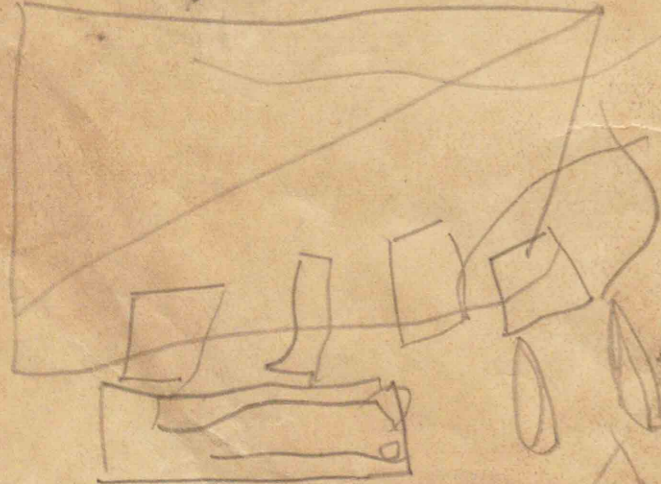
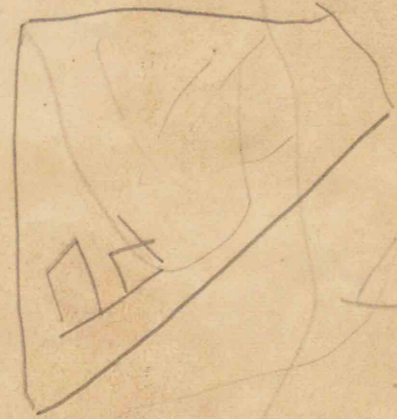
東京市下谷區櫻木町貳番地

女子圖畫
(著作權所有)

| 定 價 | | | |
|------|-----------|------|-----------|
| 卷 1. | 金 八 拾 壹 錢 | 卷 3. | 金 七 拾 八 錢 |
| 卷 2. | 金 七 拾 八 錢 | 卷 4. | 金 六 拾 七 錢 |

$$12 + 44 =$$

~~40~~ * 45





紙皮

釣谷良子

二年三月

