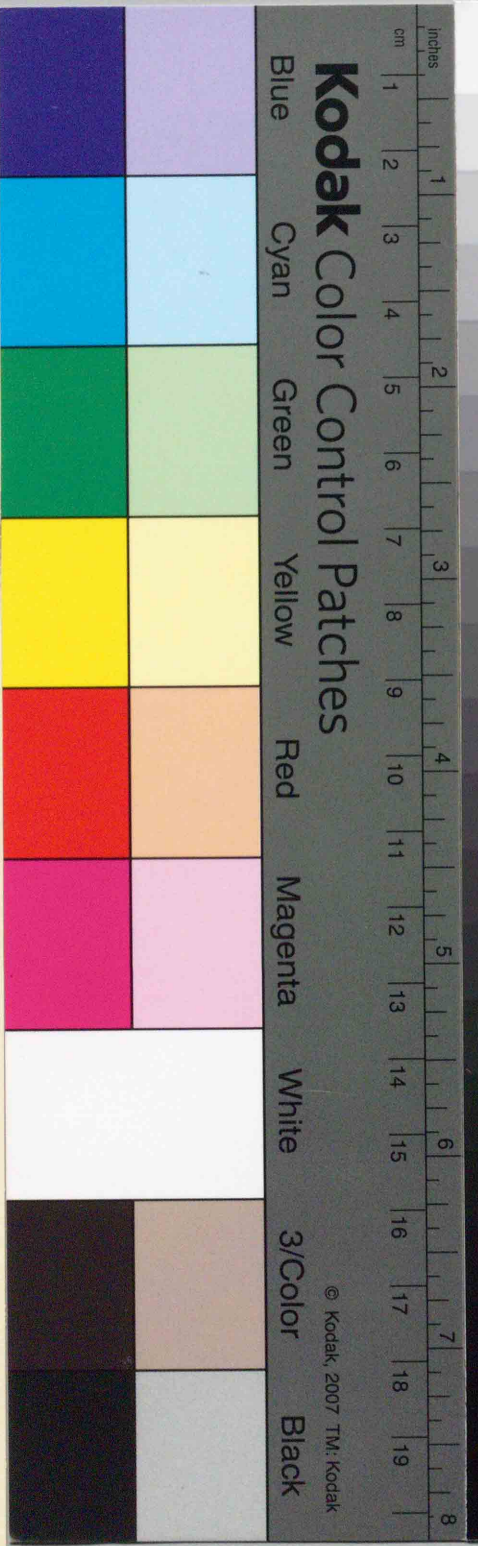


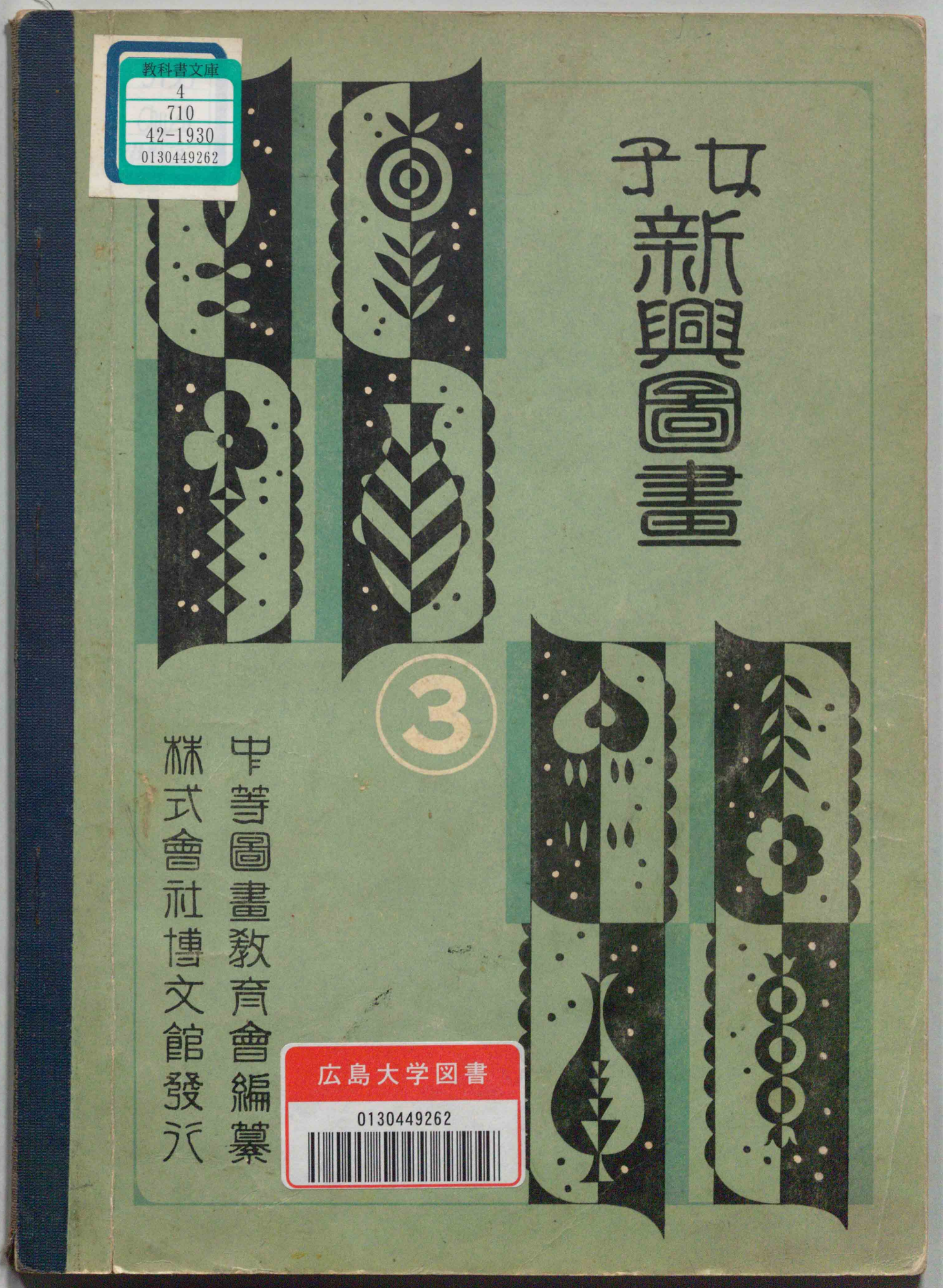
40734
教科書文庫

4
710
42-1930
01304 49262



Kodak Color Control Patches
 Blue Cyan Green Yellow Red Magenta White 3/Color Black
 © Kodak, 2007 TM: Kodak

Kodak Gray Scale
 A 1 2 3 4 5 6 M 8 9 10 11 12 13 14 15 B 17 18 19
 © Kodak, 2007 TM: Kodak



教科書文庫
 4
 710
 42-1930
 0130449262

子女
 新興圖書

3

中等圖畫教育會編纂
 株式會社博文館發行

広島大学図書
 0130449262



350.9
Chu 20

資料室

教科書文庫

4

710

42-1930

0130449262

昭和五年十二月二十六日

文 部 省 檢 定 濟

高 等 女 學 校 圖 畫 科 用

女 子 新 興 圖 畫

中 等 圖 畫 教 育 會 編 纂



3

広島大学図書

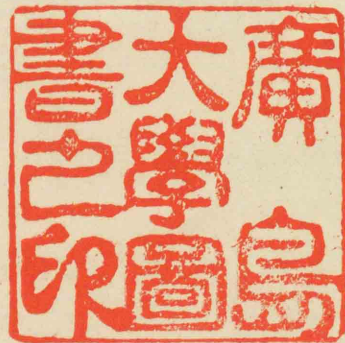
0130449262



東 京

株 式 會 社 博 文 館

發 行



広島大学図書

0130449262



緒言

本書は、我が女子中等教育に於ける圖畫科の使命を一層堅實に實現せしむることを旨とし、多年の経験によりて極めて剴切に實地教授に活用せしむるやうに編纂したものである。従つて本書の巻別及び教材別は、修業年限、授業時数並に土地の情況に應じ、教授者に於て適宜に運用し得られるやうになつて居る。茲に、これが特色と信する數項を掲げて、其の意のあるところを明かにしたいと思ふ。

- 1 本書は高等女學校令施行規則に示されたる教授要目に準據し、之を現代教育思潮に順應せしめ、よく其の要旨を貫徹せしむるやうに努力してある。
- 2 本書の教材選擇に就いては、觀察、描寫、鑑賞、創作等、圖畫科の目的を達成せんが爲めに極めて細心の留意をなし、之を臨畫、參考圖、説明圖、圖案等の各種に別ちて、各其の取扱の便に供へてある。
 - イ 臨畫及び參考圖に於ては、先づ圖畫科の主要目的たる描寫能力の養成に適する材料を精選し、つとめて着實穩健なる描寫法により、而も藝術味あるものにつき採擇してある。
 - ロ 説明圖は描寫及び考案等に関する諸種の理論的方面の説明用に供するものにて、之によりて基本知識の養成に努め、一層教授に系統あらしめんことを考慮してある。
 - ハ 圖案に於ては、特に實際生活への緊密を顧慮し、これが基礎能力を作り創作力涵養に資するため、初學年より序を逐ひ其の理を辨じ、専ら應用練習を圖つてある。従つて圖案描寫の基礎となるべき一般圖法をも加へてある。
- 3 本書は、現下の經濟界の情勢に鑑みて、紙數を制限せるは勿論、更に定價を低廉にし、以て國民の負擔輕減を圖り得たることは、編者の最も欣びとするところである。
- 4 本書の印刷は極めて精巧なる製版によりて全く原畫と異ならざるやうに複製せられてある。之は本書の如き情操陶冶の學科に於ける教科書として、遺憾なく其の特色を發揮せるものと信するのである。

昭和五年九月三十日

中等圖畫教育會

卷 三 目 次

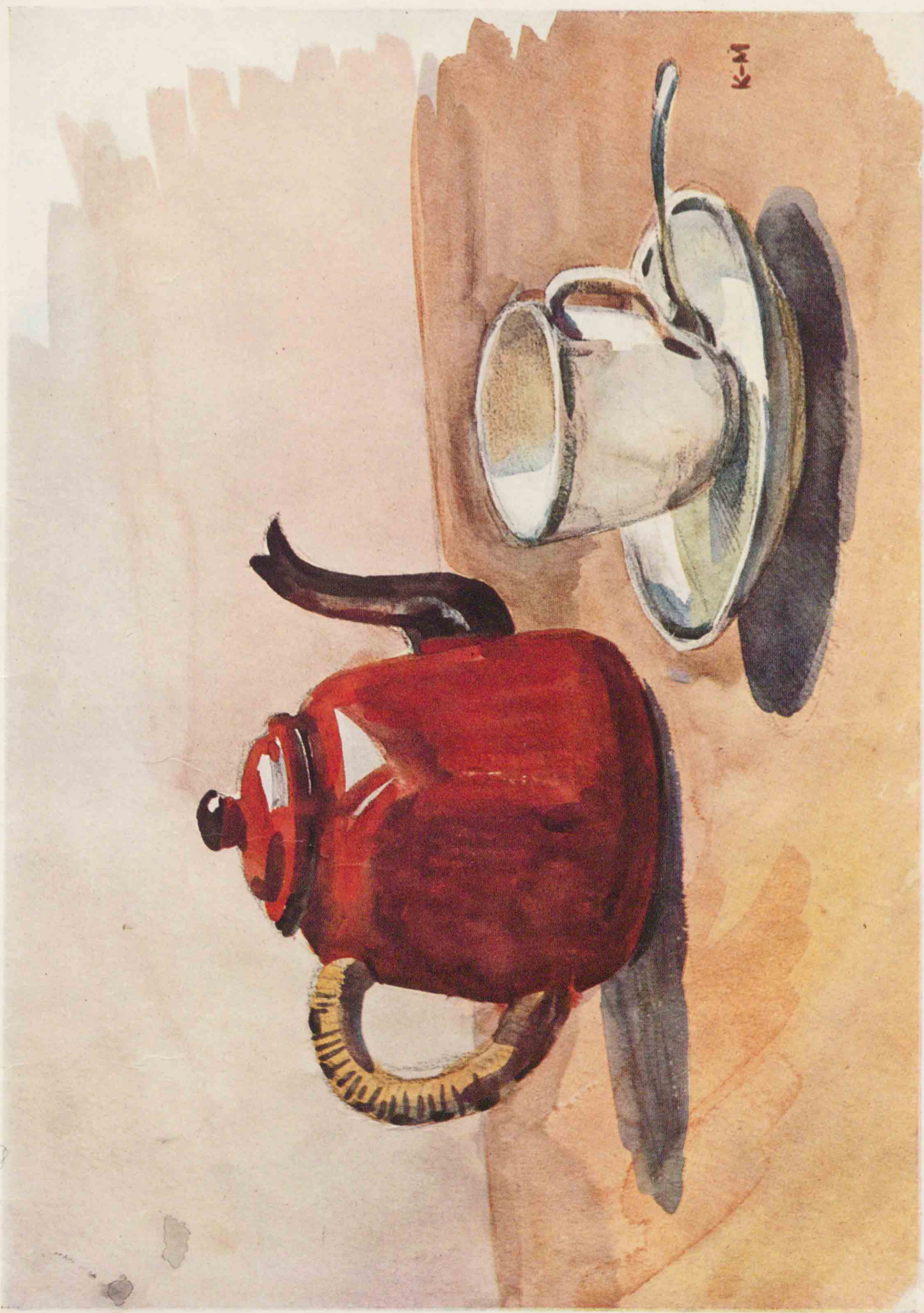
1	花 瓶		神 津 港 人
2	紅 茶 器		南 薰 造
3	ひ な け し		太 田 秋 民
4	柘 榴		永 田 春 水
5	赤 蕪 と 白 菜	(参考圖)	五 味 清 吉
6	鯛		香 田 勝 太
7	犬		深 澤 省 三
8	獸 類 スケッチ	(参考圖)	吉 田 秋 光
9	構 圖	(説明圖)	
10	船	(参考圖)	小 林 萬 吾
11	田 家	(参考圖)	大 貫 鐵 心
12	風 景 スケッチ	(参考圖)	今井伴次郎・中田恭一
13	校 庭	(参考圖)	中 田 恭 一
14	人 體 部 分 圖	(参考圖)	清 水 良 雄
15	石 膏 半 肉 像	(参考圖)	香 田 勝 太
16	少 女	(参考圖)	清 水 良 雄
17	羽 子 板 圖 案	(圖 案)	
18	ポ ス タ ー 圖 案	(圖 案)	玉 生 寛 治
19	手 藝 圖 案	(圖 案)	
20	刺 繡 圖 案	(圖 案)	
21	袋 物 の 圖 案	(圖 案)	藤 崎 邁 象
22	立 體 圖 案	(圖 案)	塚 本 閑 治
23	陶 器 圖 案	(圖 案)	森 田 武

花瓶の素描

廣島大學
圖書印



神
代
人
畫



紅茶器







赤蕪と白菜（参考圖）

35

10

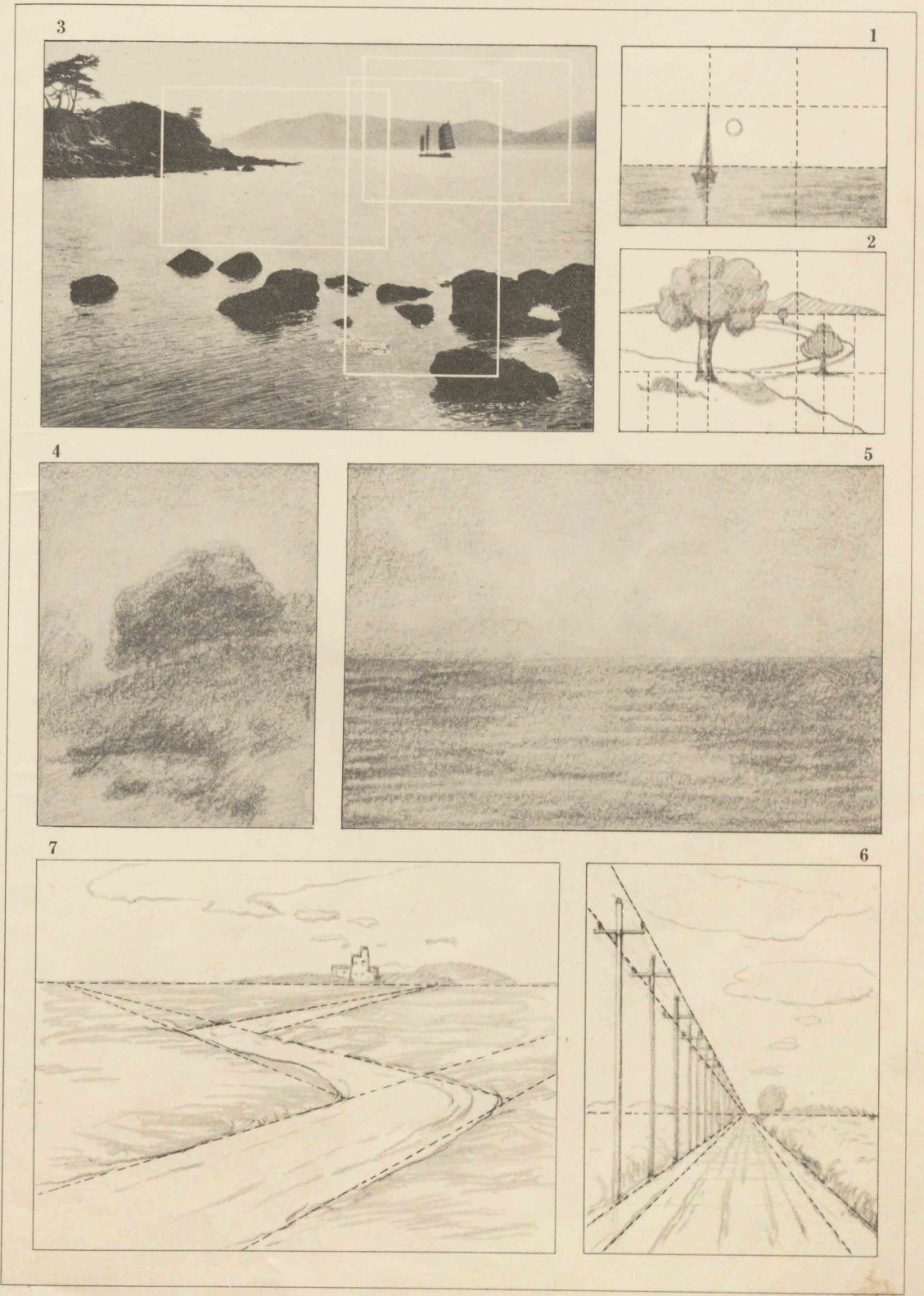


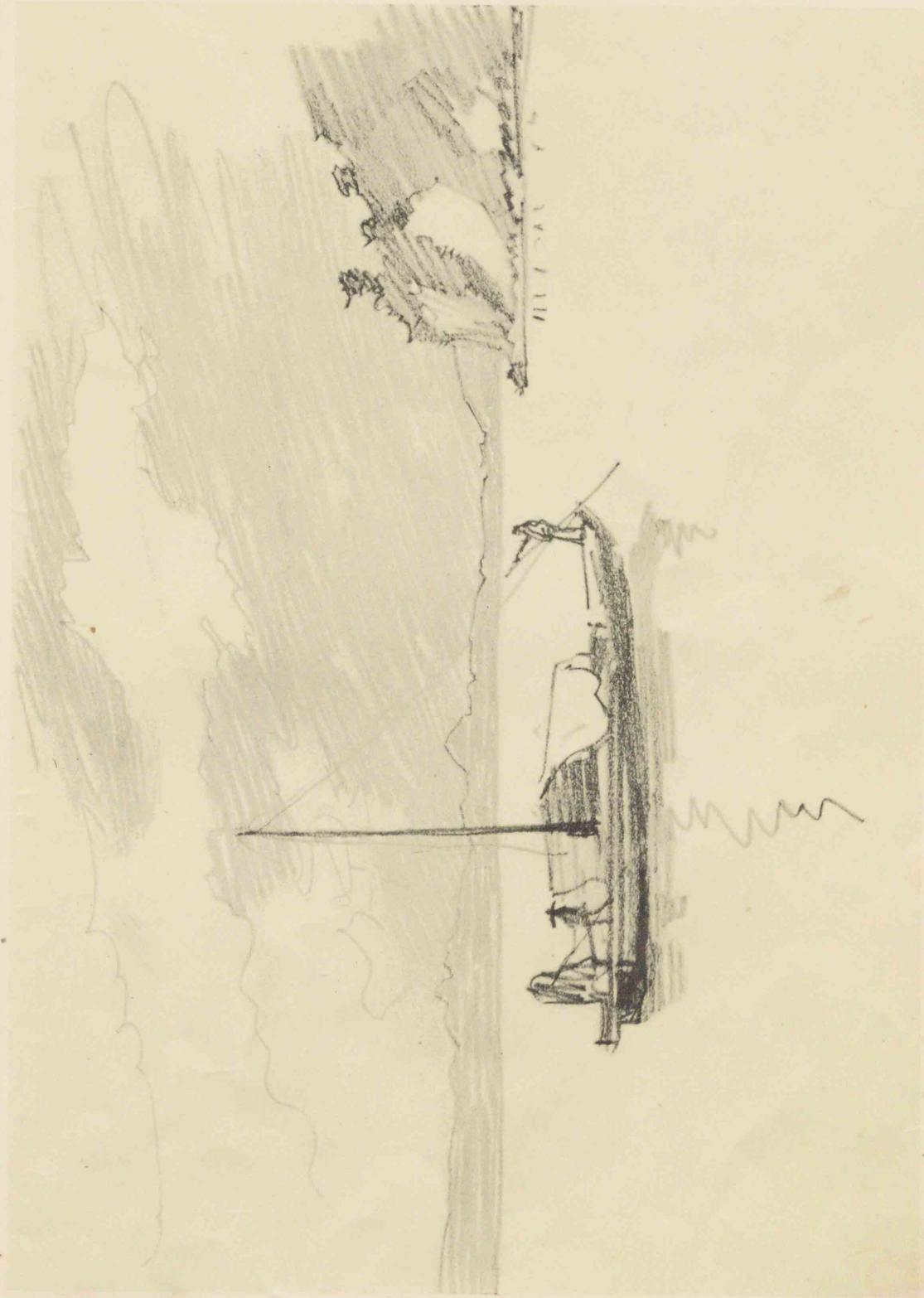
Rhoda

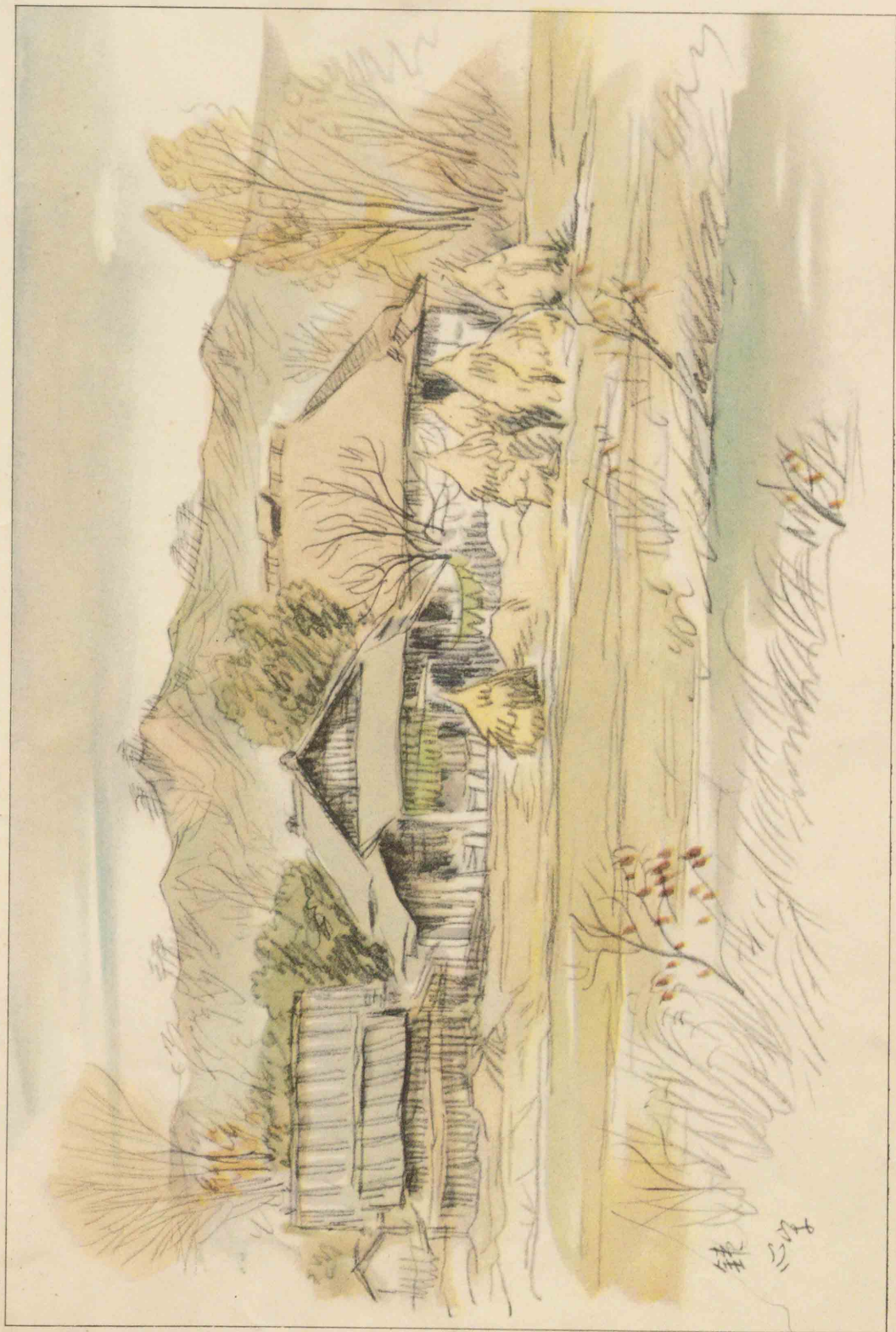


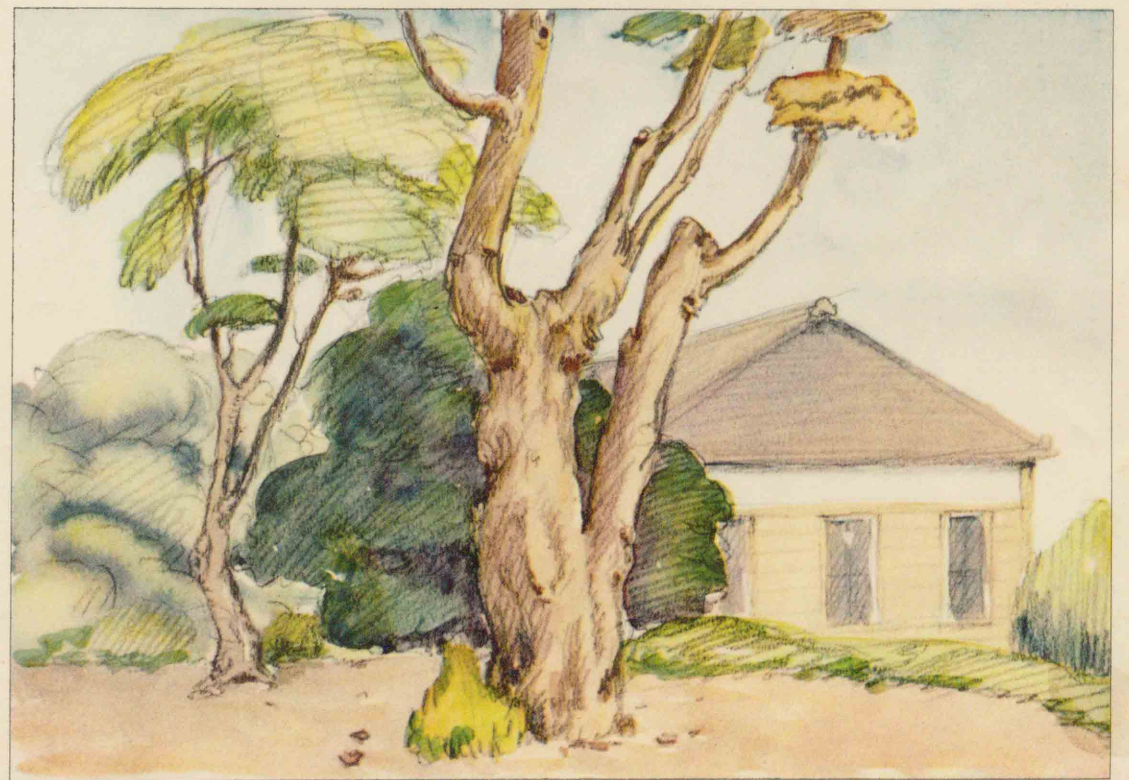
犬





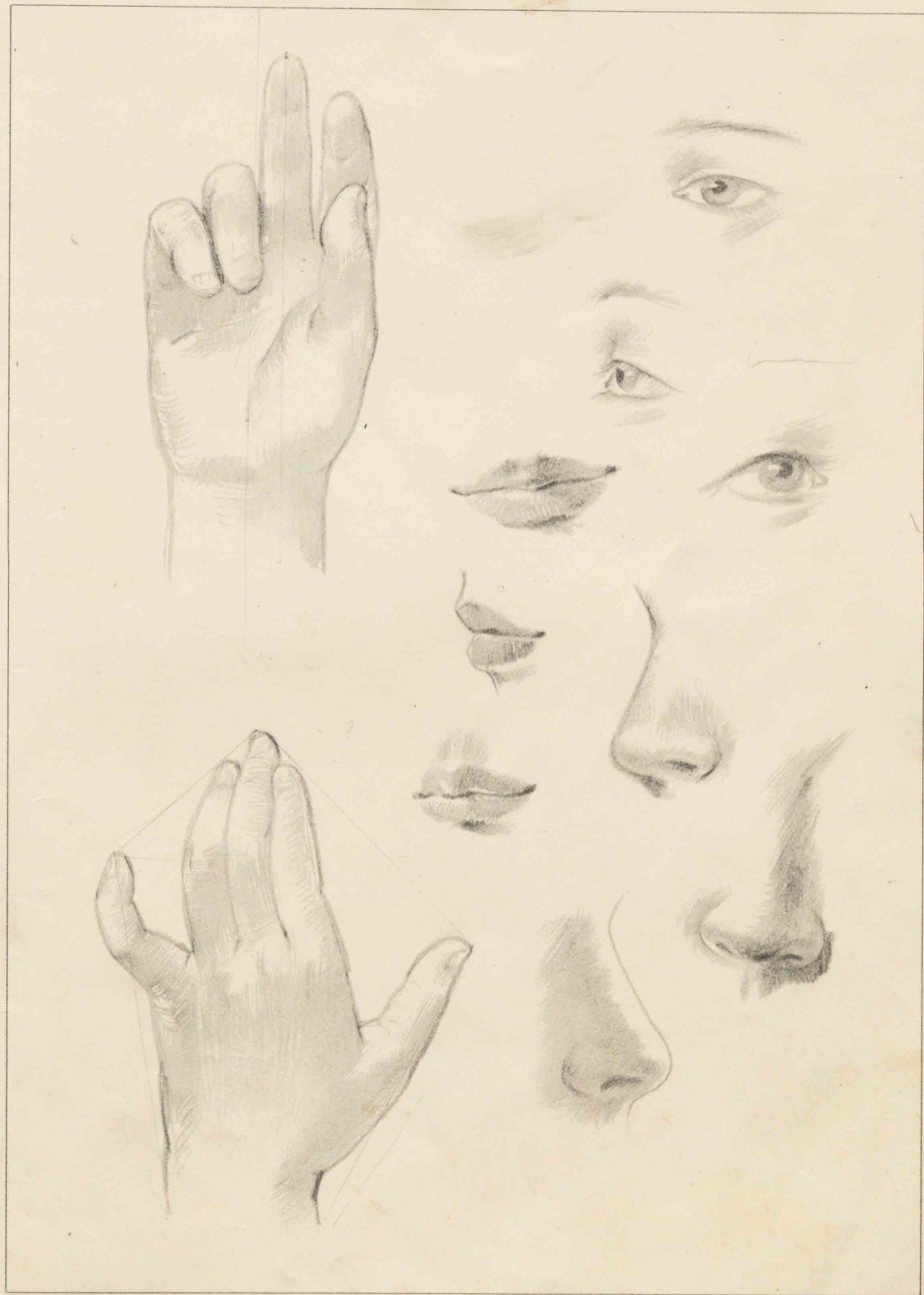








校庭（参考圖）

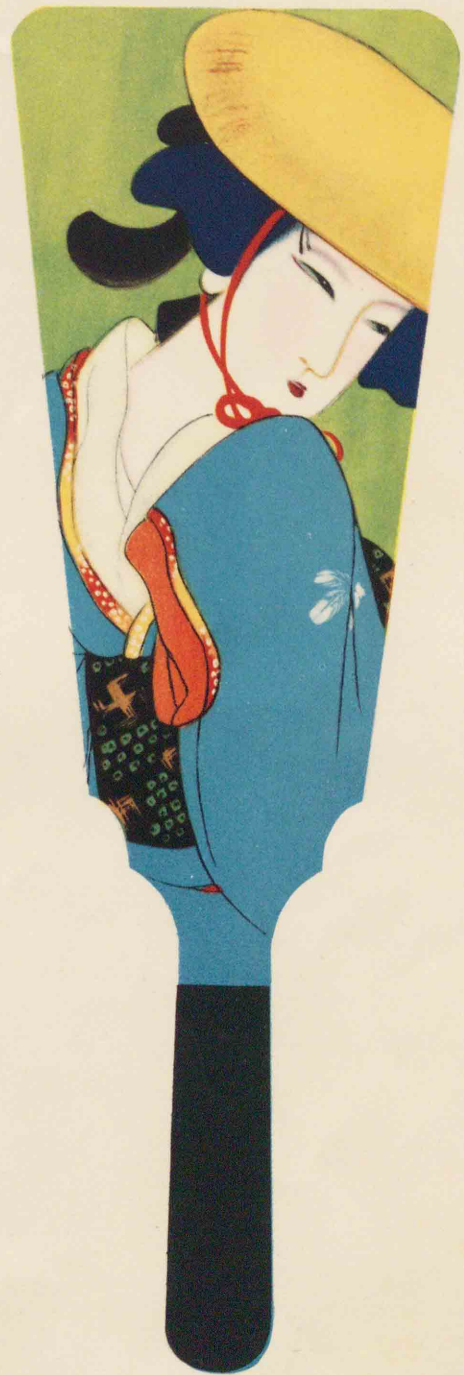
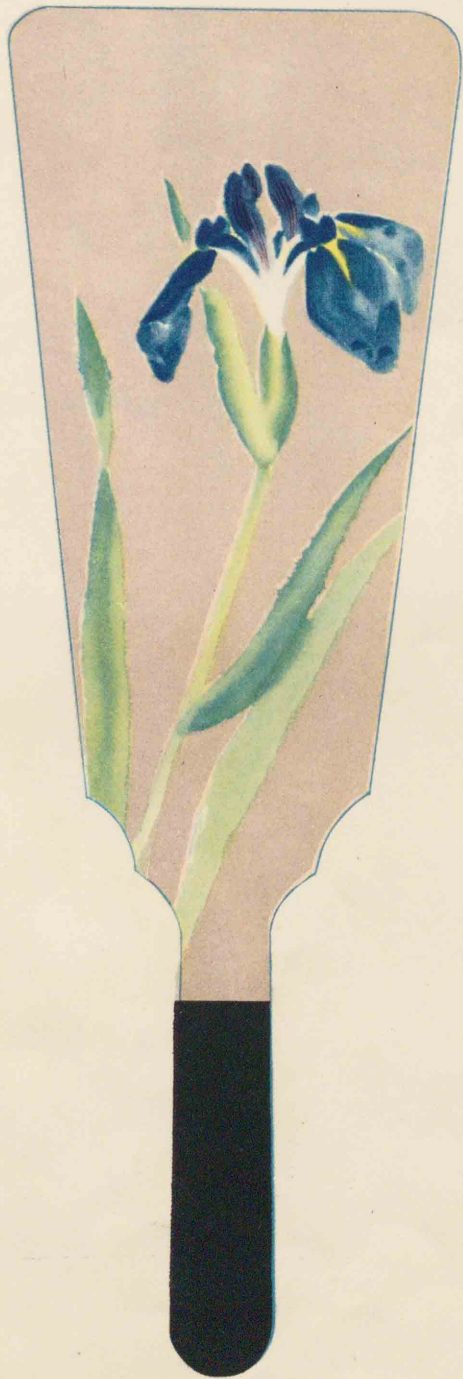


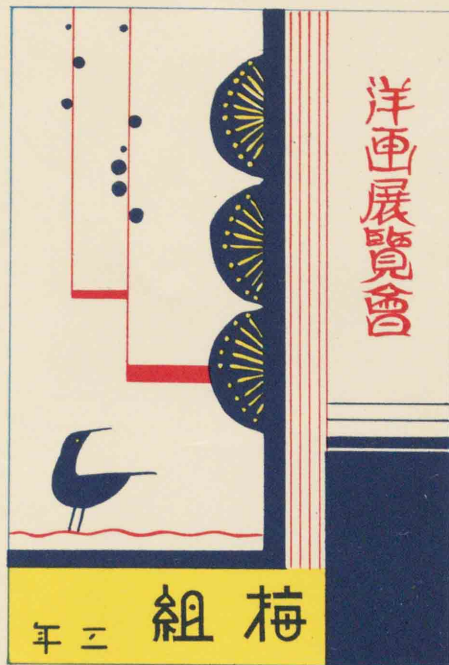


3-15

石膏半肉像 (參考圖)



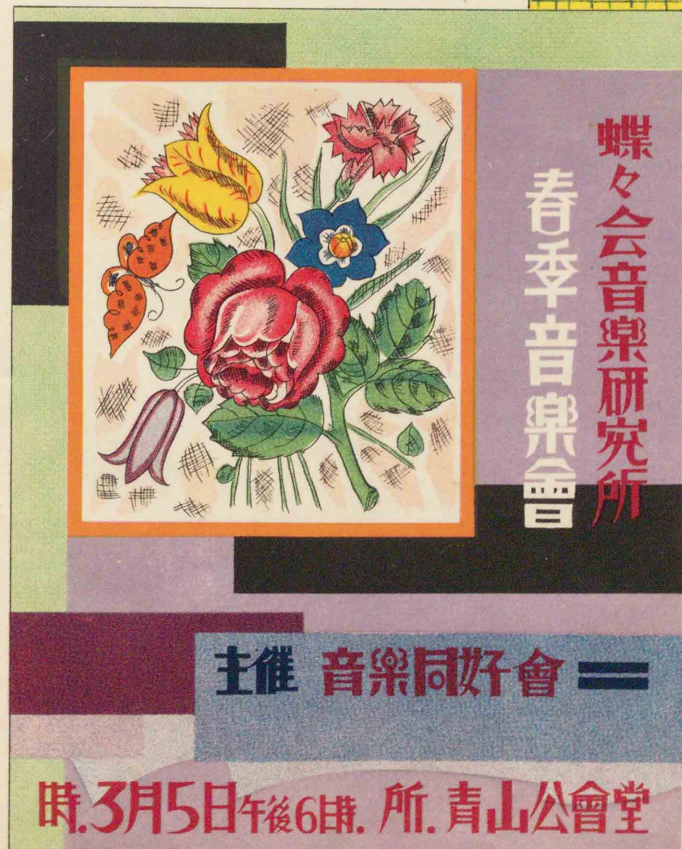




梅組 二年



時. 昭和5年10月7日ヨリ.
所. 東京目白女子大学コート.
主催日本体育協会.



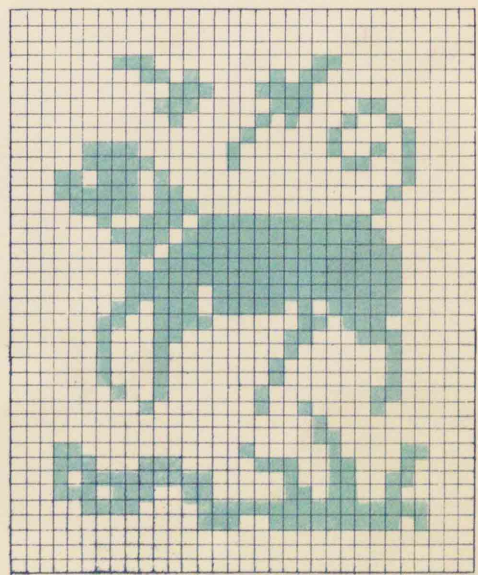
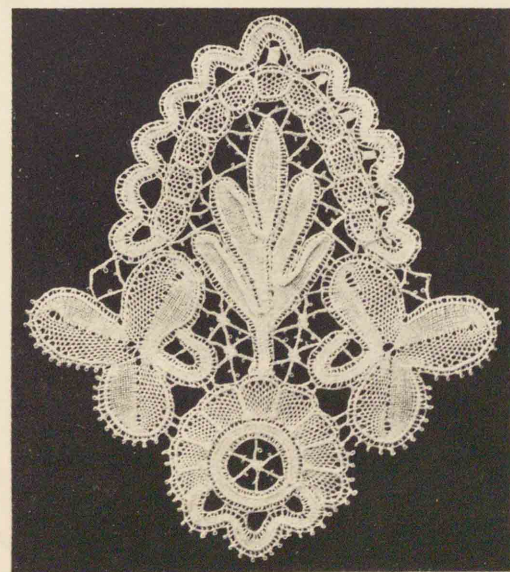
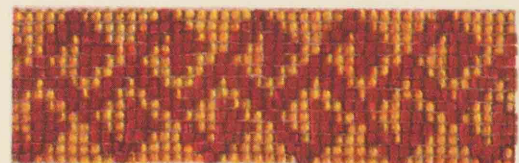
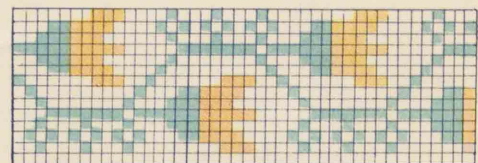
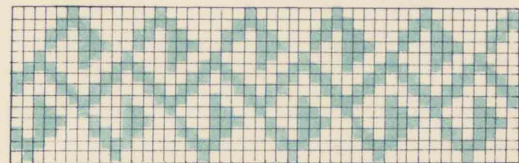
主催 音楽同好會

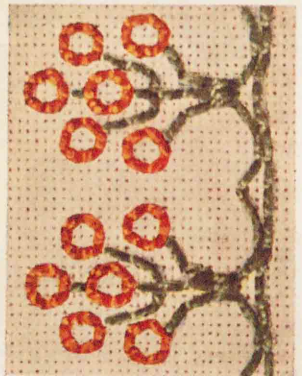
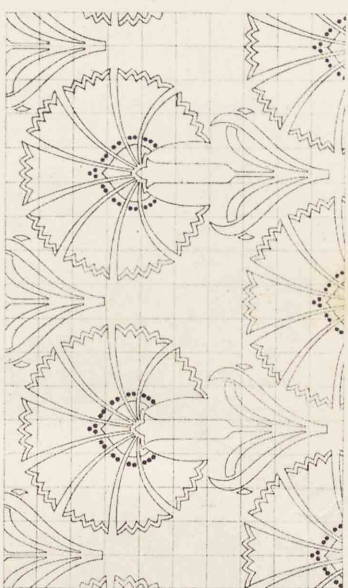
時. 3月5日午後6時. 所. 青山公會堂



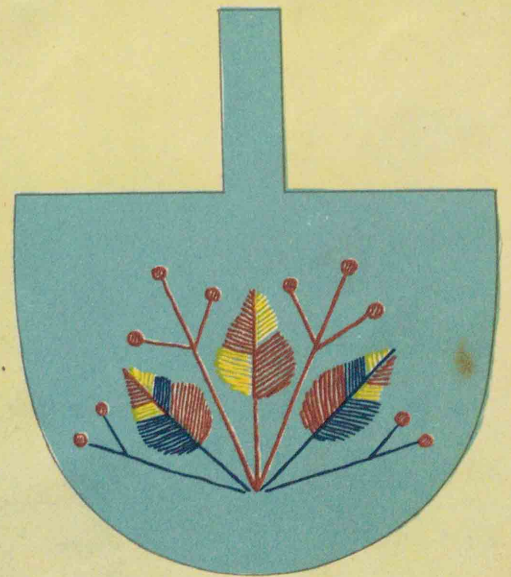
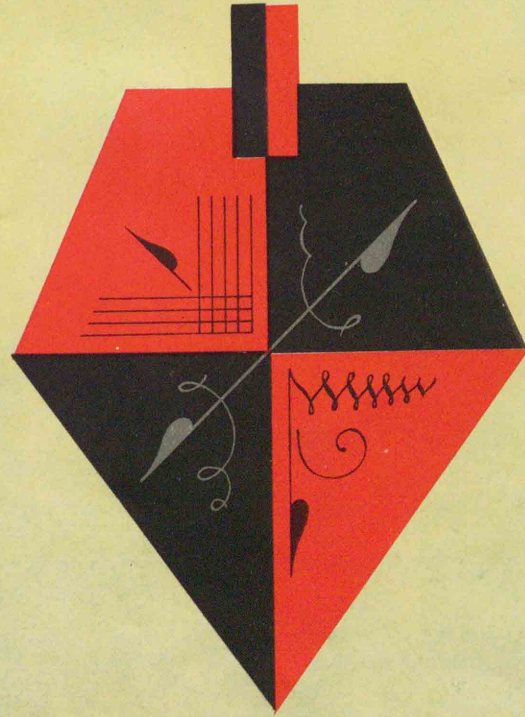
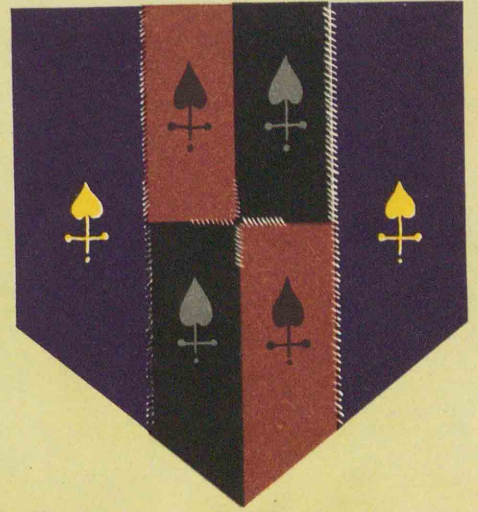
會場

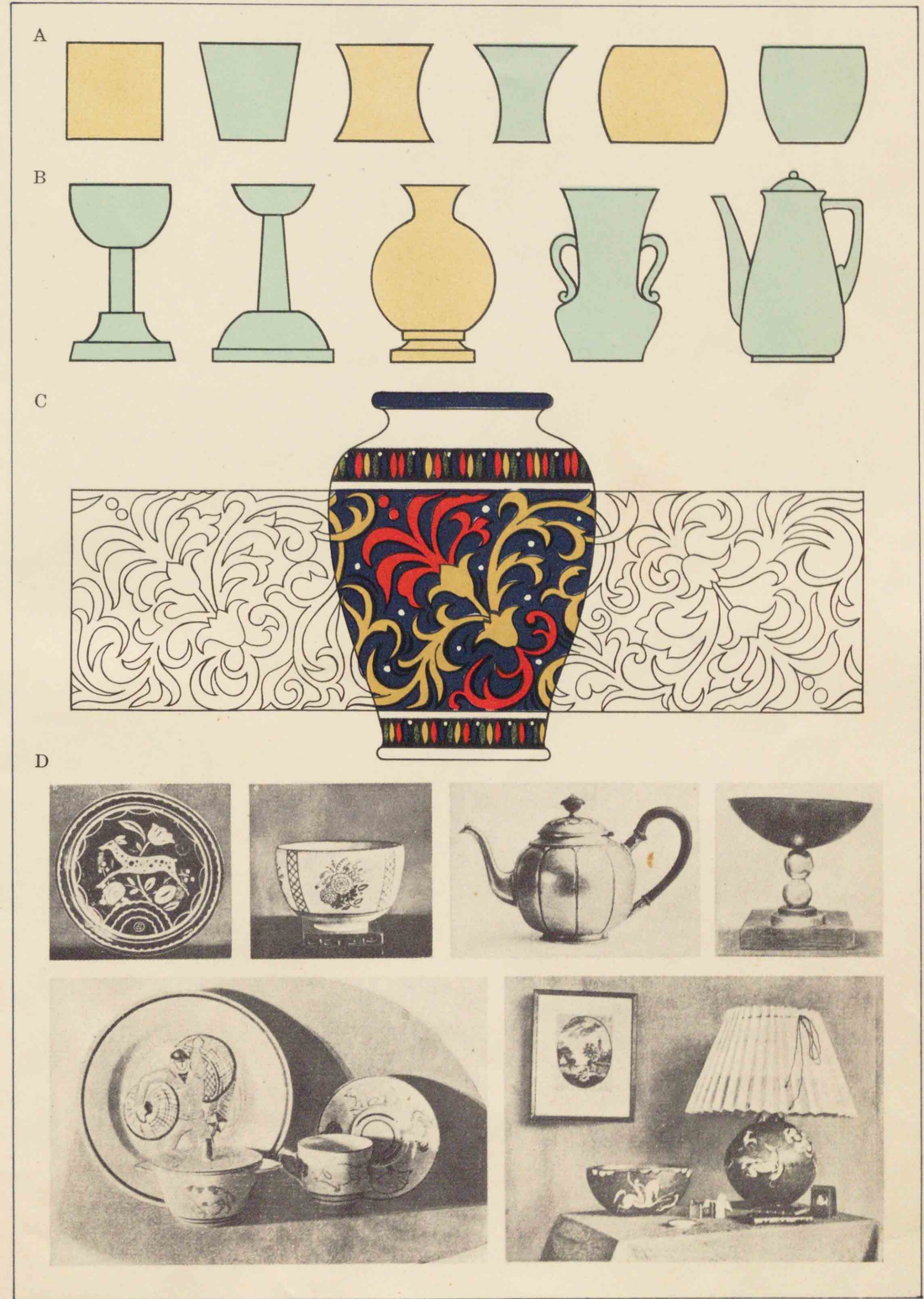
ロダン社
—東京白町—





刺繡圖案(圖案)







昭和五年十二月二十六日
文 部 省 檢 定 濟
高 等 女 學 校 圖 畫 科 用

高等女學校用

——(新 興 圖 畫)——



昭和五年十月二十一日印刷 昭和五年十月二十五日發行
昭和五年十二月十五日訂正再版印刷
昭和五年十二月二十日訂正再版發行
昭和七年三月一日訂正三版發行

昭和七年度	卷 一	卷 二	卷 三	卷 四
定 價	金七拾五錢	金七拾八錢	金八拾壹錢	金六拾九錢

著 作 者 中 等 圖 畫 教 育 會
東 京 市 日 本 橋 區 本 町 三 丁 目 八 番 地

株 式 會 社 博 文 館

發 行 者 代 表 者
大 橋 進 一
東 京 市 下 谷 區 二 長 町 一 番 地

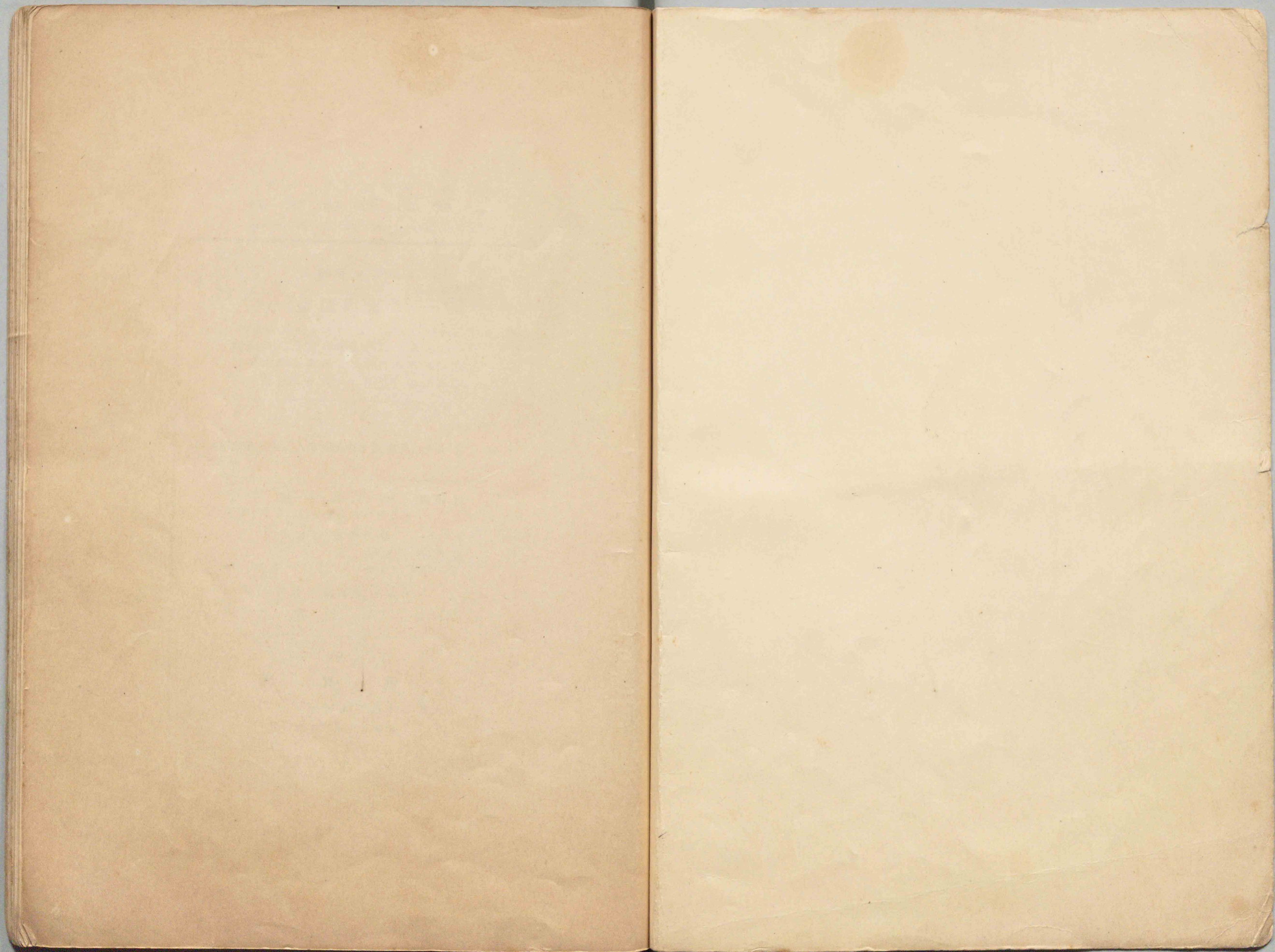
印 刷 者 井 上 源 之 丞

發 行 所

株 式 會 社 博 文 館

東 京 市 日 本 橋 區 本 町 三 丁 目 八 番 地
振 替 口 座 東 京 二 四 〇 番

(西 版 印 刷 株 式 會 社 印 刷)





広島大学図書

0130449262

