

40732

教科書文庫

4
710
42-1939
2000 302546

Kodak Gray Scale

A 1 2 3 4 5 6 M 8 9 10 11 12 13 14 15 B 17 18 19

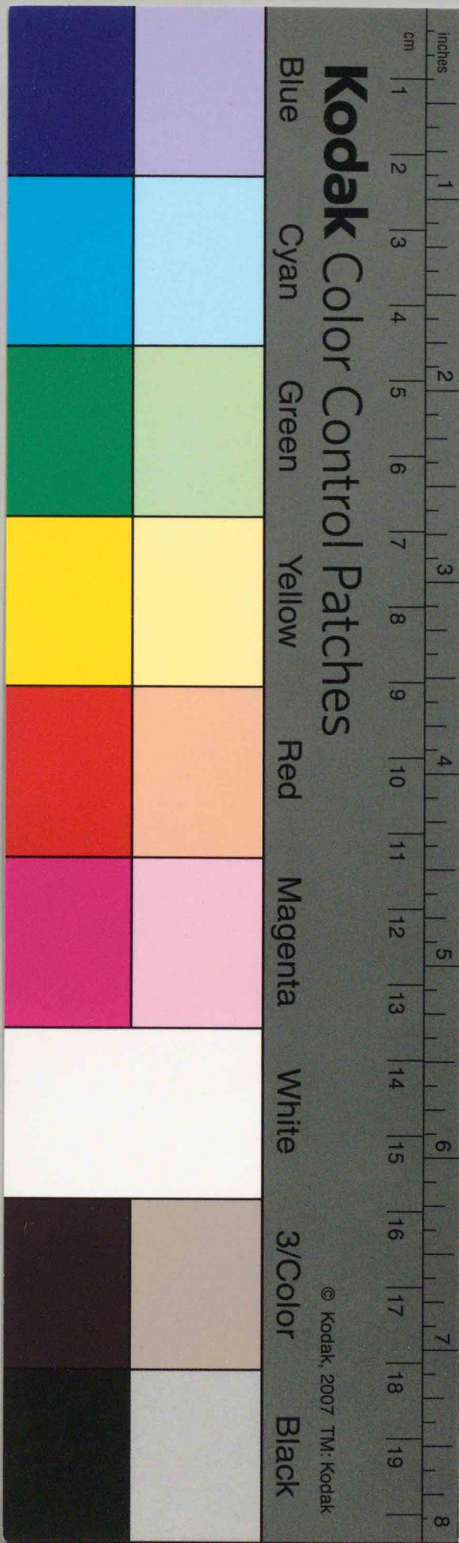


© Kodak, 2007 TM: Kodak

Kodak Color Control Patches

Blue Cyan Green Yellow Red Magenta White 3/Color Black

© Kodak, 2007 TM: Kodak



375.9  
Gall  
資料室



標準女子圖畫及科書 卷四

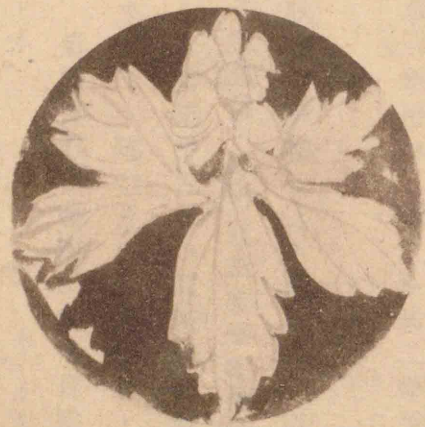


學美術協會編



科畫圖校學女等高日八十二月一年四十和昭濟定檢省部文

準 標  
書 科 畫 圖 子 女  
四 卷



會 協 術 美 校 學

資 料 室

395.2

Gall

廣島大學図書印

緒言

本書は、文部省令高等女學校圖畫科教授要目に準據し、更に圖畫科に對する時代の要求に留意して編纂した。

本書は、日本精神の涵養と、皇國女性の藝能陶冶を目指し、自在畫にありては、範畫と共に参考品・スケッチ・製作上の各種理論・製作過程を示すもの等を多數収録し、圖案に於ては實際生活との緊密なる連絡を圖り、その範例を收むるの外、圖案構成の各種理論・製作技法等を多數提示して、工夫・創作・應用への途をひらく等、圖畫教科書として及ぶ限り周到懇切なるを期した。

本書は、主として、卷一を第一學年に、卷二を第二學年、卷三を第三學年、卷四を第四學年以上に用ふるものとして編纂した。

編者識

昭和十三年八月



卷四 目次

一	富士山(参考用)	横山大觀	二一	石膏・胸像(参考用)	伊原宇三郎
二	薔薇の鈎勒描法		二二	表裝の種類	
三	薔薇(参考用)	藤田嗣治	二三	白菜と玉葱(参考用)	竹内栖鳳
四	青寫眞による構成		二四	風景四趣	
五	馬鈴薯(参考用)	赤津隆助	二五	雪景(参考用)	中西利雄
六	獸類のスケッチ		二六	版畫の用具及作り方	
七	兎(参考用)	水平讓	二七	城(参考用)	平塚運一
八	人物のスケッチ		二八	線を主とせる構成	羽野禎三
九	寫生する少女(参考用)	宮本三郎	二九	漆器(圖案)	關口謙輔
一〇	鳥五題	小杉放庵	三〇	看板と店頭	
一一	瑠璃鳥(参考用)		三一	看板と飾窓(圖案)	田原利一
一二	獸四題		三二	色糊其の他による表現	
一三	犬(参考用)	寺内萬治郎	三三	服飾(圖案)	松田義之
一四	婦女四題	橋本明治	三四	机と椅子の構成	
一五	和服の少女(参考用)		三五	家具(圖案)	水谷武彦
一六	人物其の他の略畫		三六	和洋建築	
一七	菊(参考用)	吉田秋光	三七	室内(圖案)	水谷武彦
一八	風景四題		三八	和洋庭園	
一九	秋の山(参考用)	岡田三郎助	三九	庭園(圖案)	水谷武彦
二〇	手と足		四〇	名所圖繪	



大観  
印

大観  
印

四・一 富士山(参考用)

横山大観

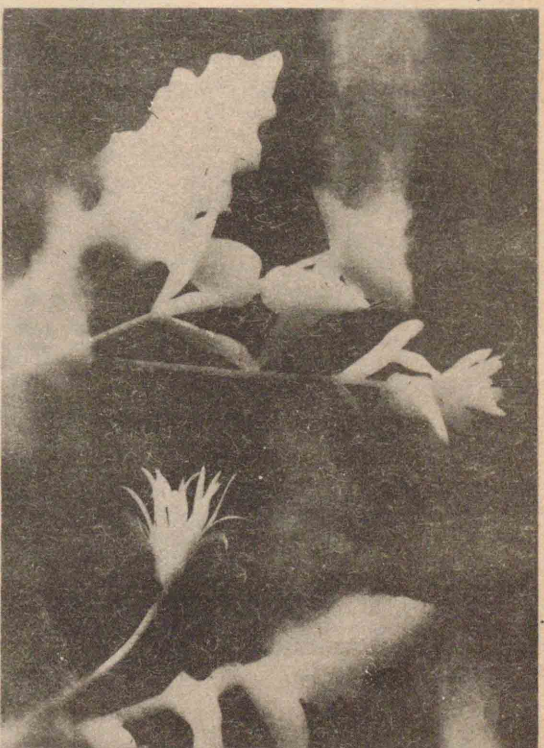
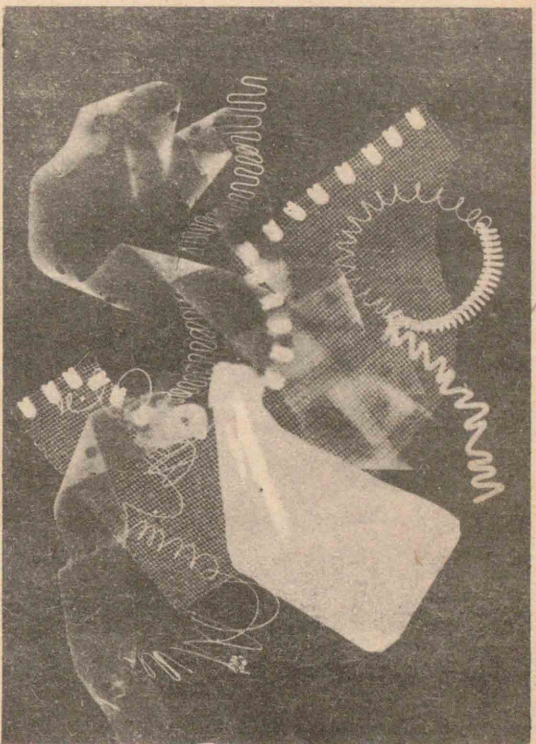


治嗣田藤

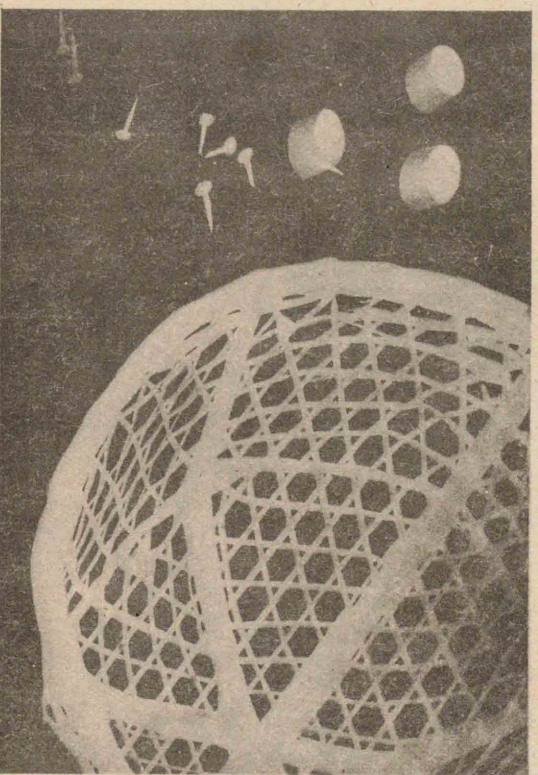
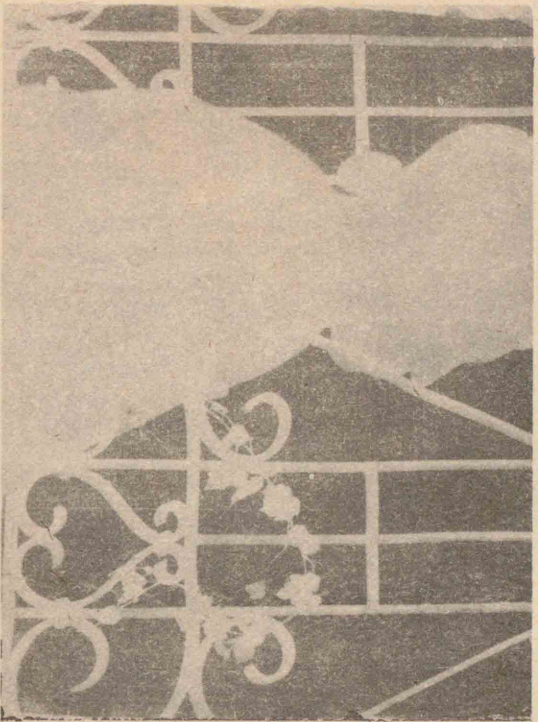
(用参考) 薔 薔 三・四



法描勒鈎の薔薔 二・四

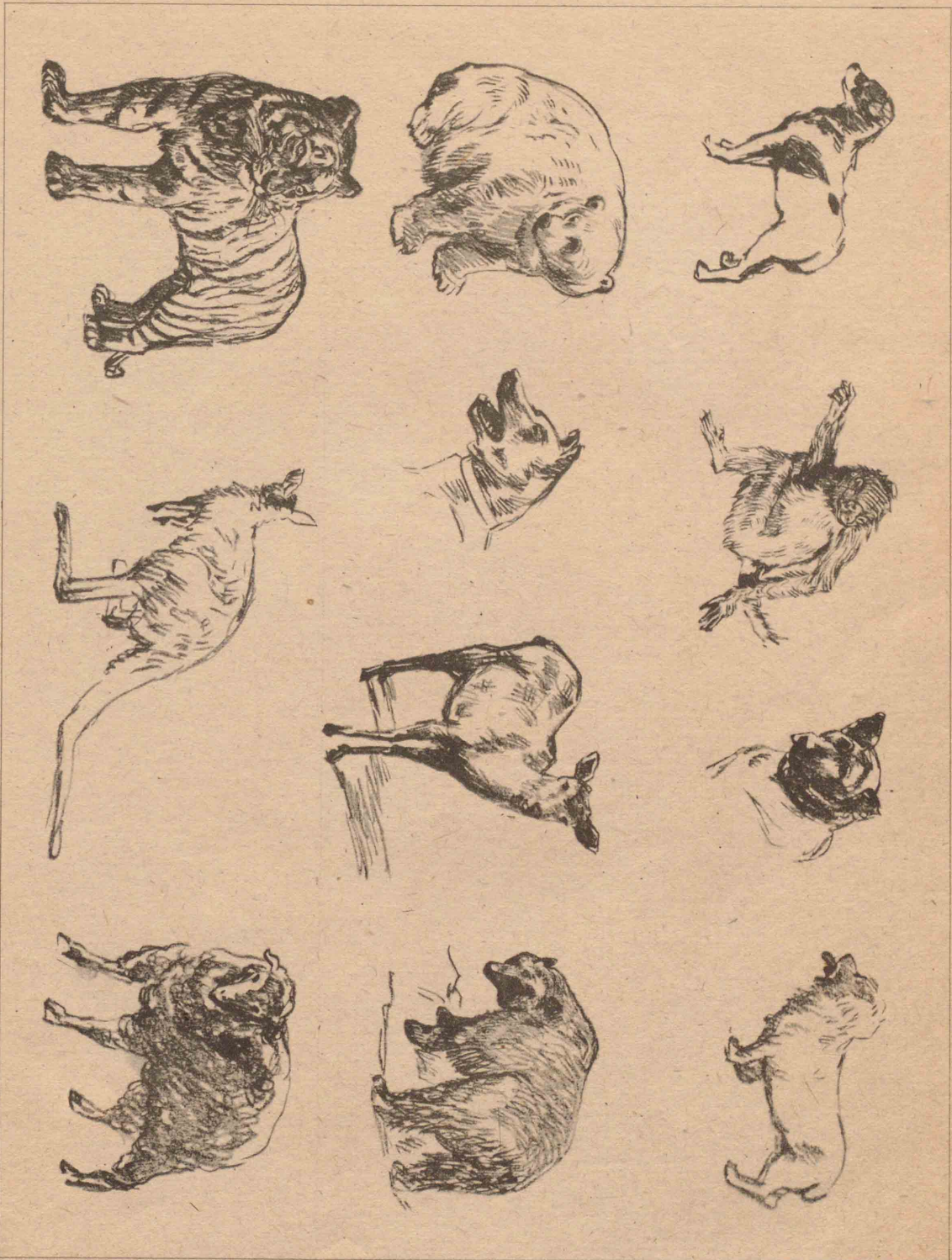


四・四 青寫真による構成



四・五 馬鈴薯(参考用)

赤津隆助



四・六 獸類のスケッチ



四・七 兎 (参考用)

水 平 讓

平水



郎三本宮

(用考参)女少るす生寫 九・四



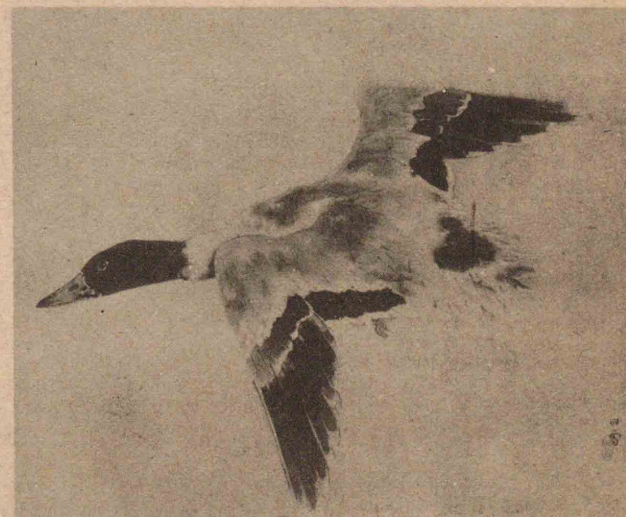
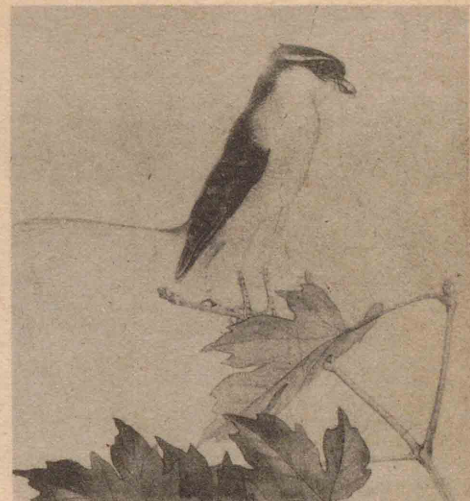
チッケスの物人 八・四





小杉放庵

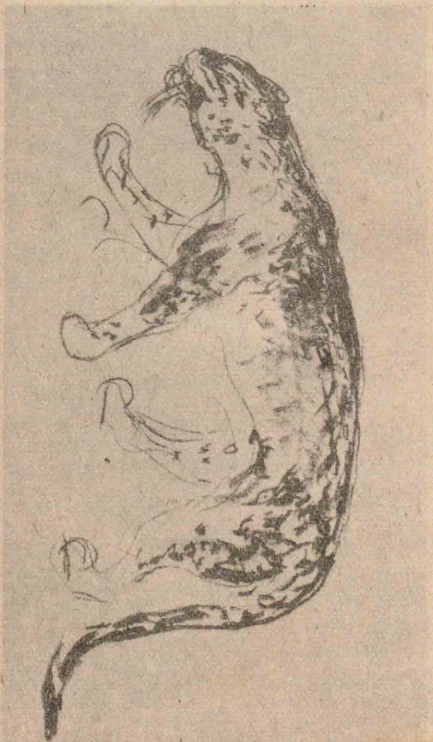
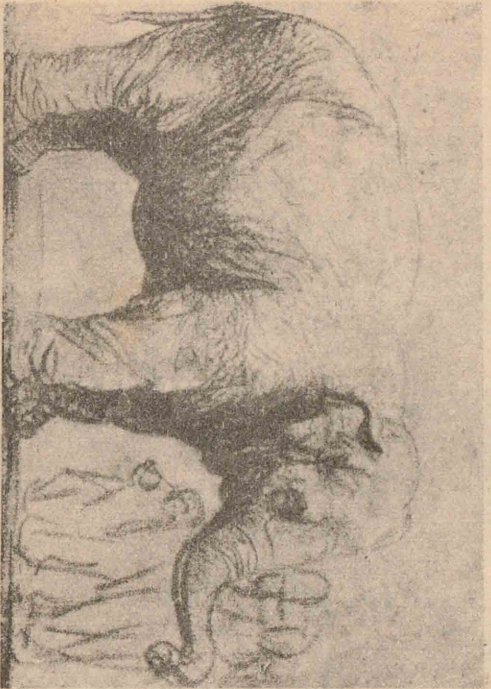
(用考參)鳥 璃 瑠 一一·四



鳥 五 題 〇一·四



四・二 歌四題



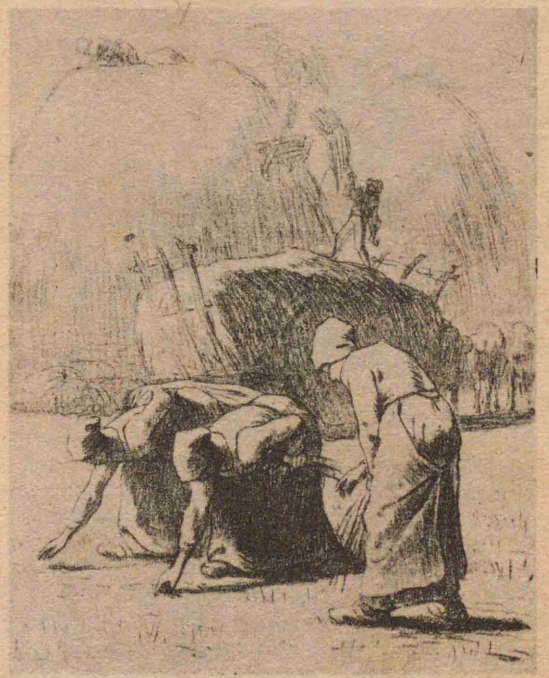
四・三 犬(参差用) 寺内萬治郎



明  
汽  
画

治明本橋

(用考參)女少の服和 五十一・四



題四女婦 四一・四

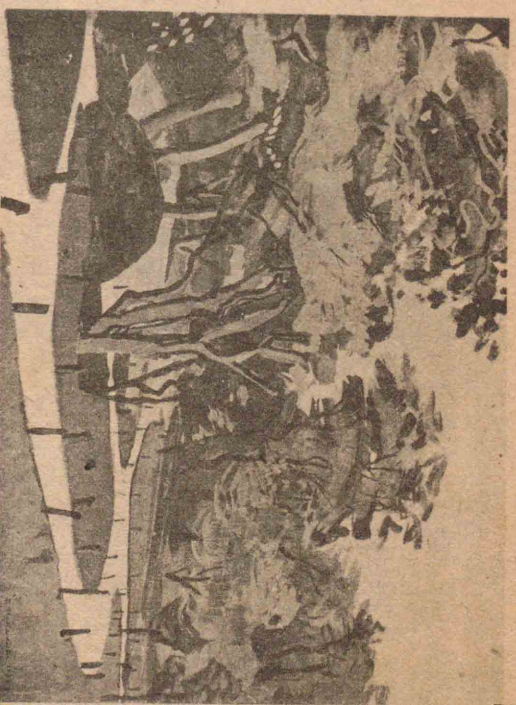
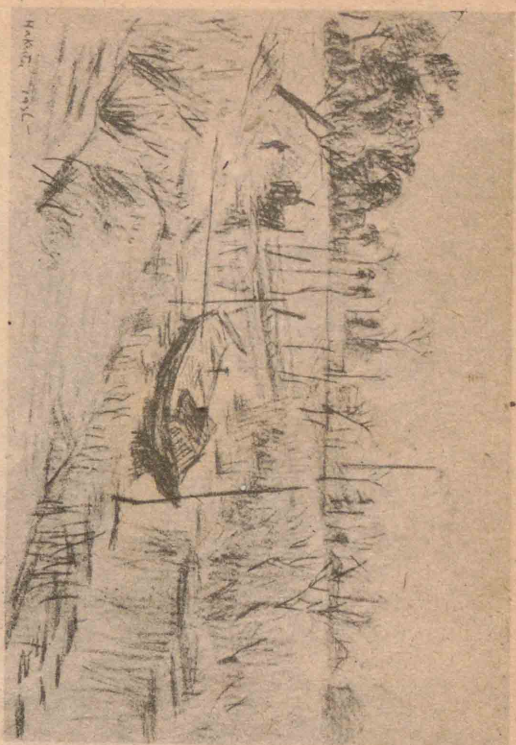


光秋田吉

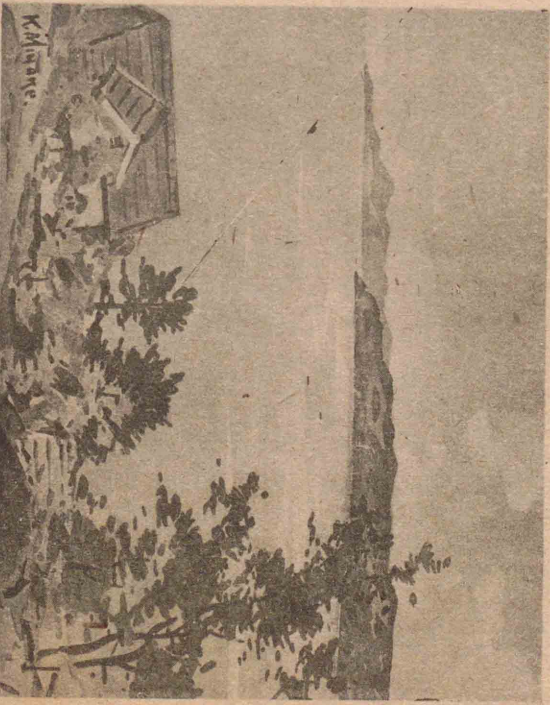
(用考参) 菊 七一・四



畫略の他の其物人 六一・四



四・一八 風景四題



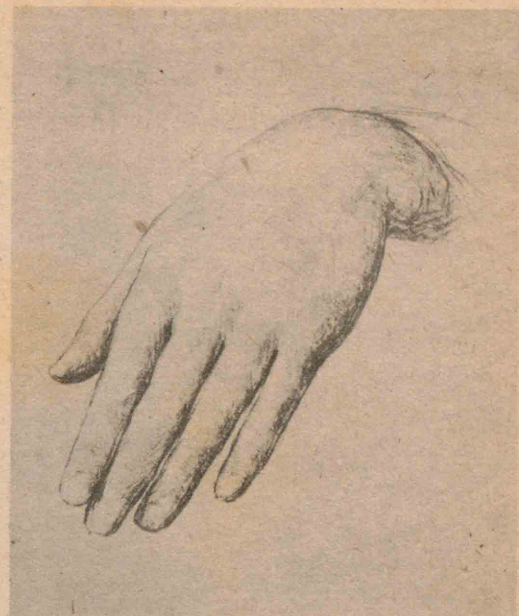
四・一九 秋の山(参考用)

岡田三郎助

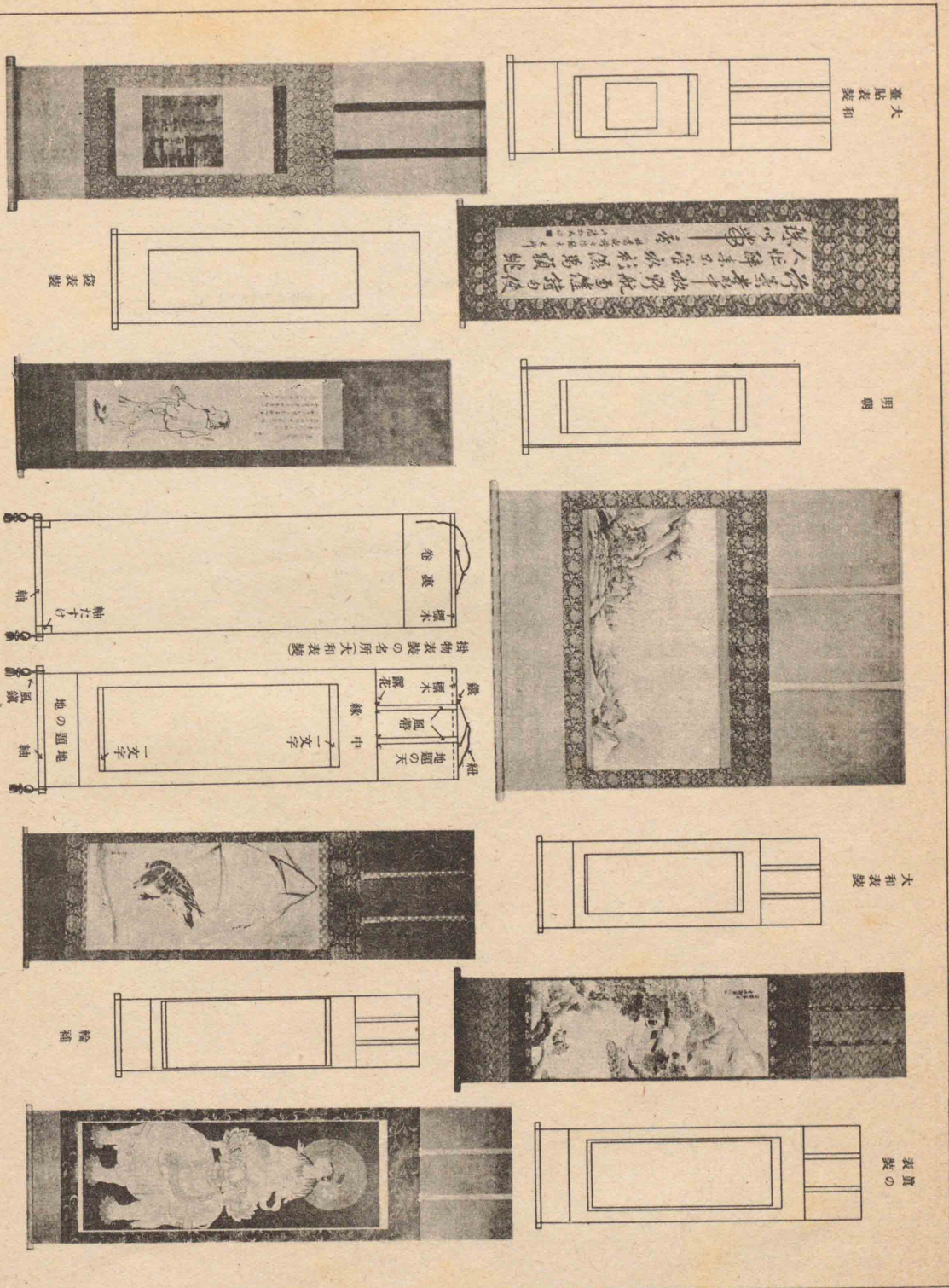


郎三字原伊

(用考参)像胸・膏石 一二・四

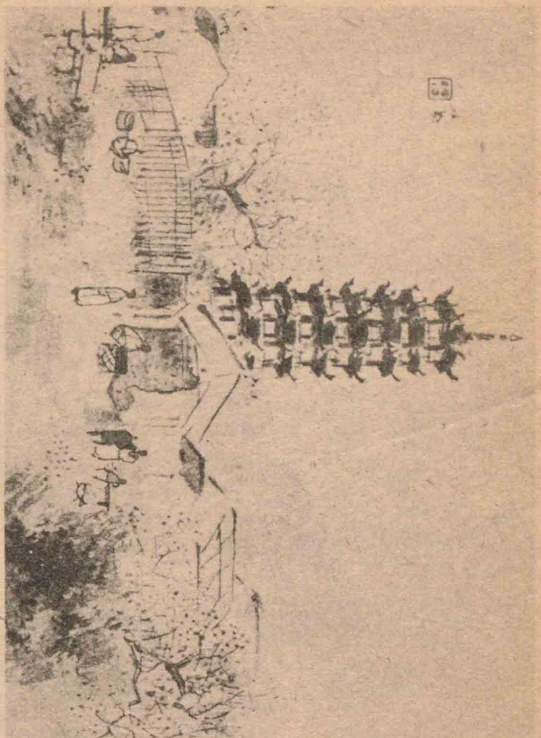


足と手 〇二・四

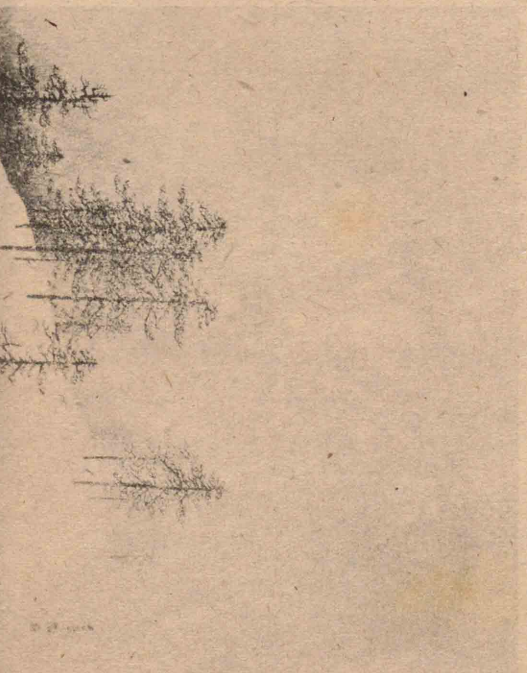


四・三三 白菜と玉葱(参考用)

竹内 玉葱



四·二四 風景四趣

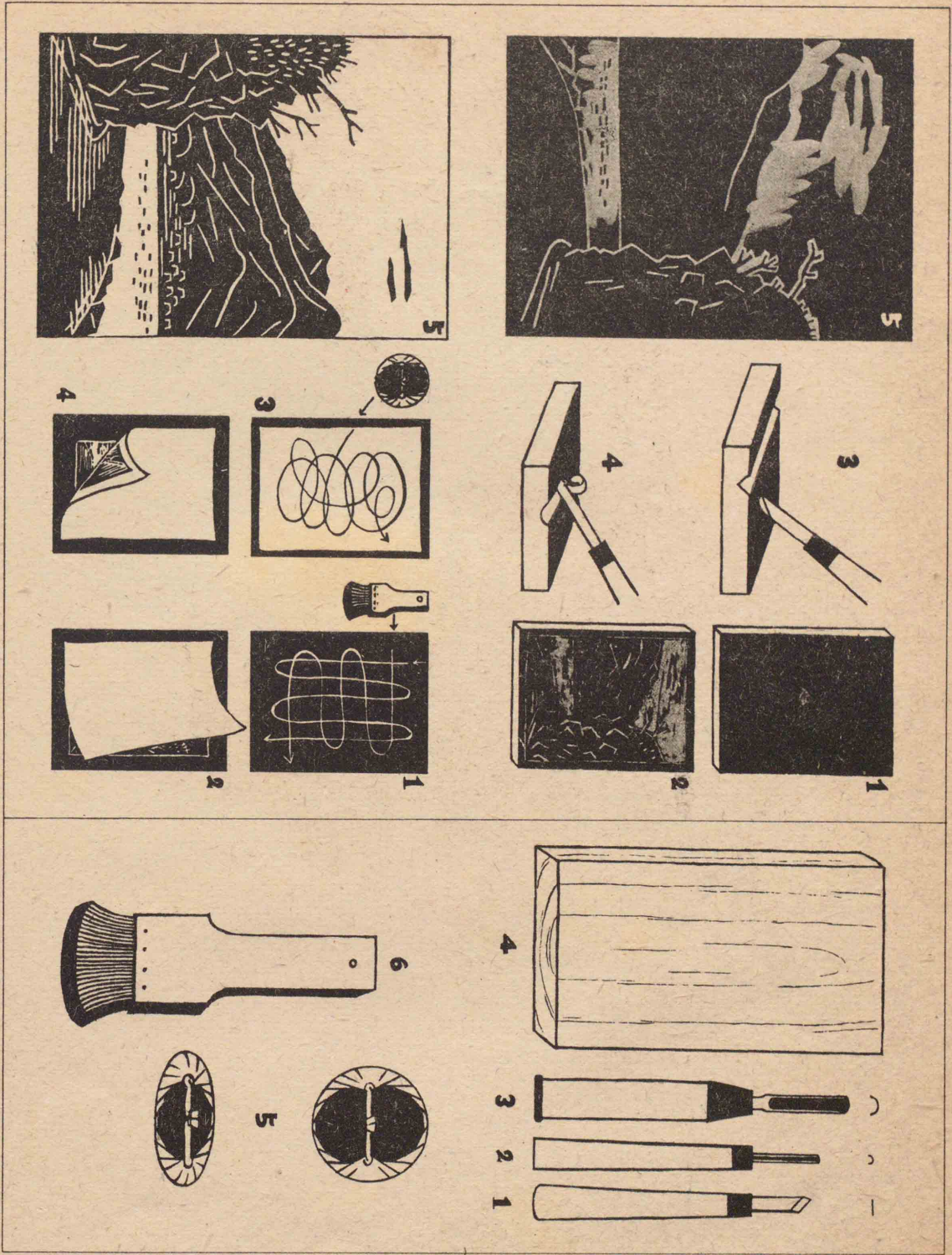


四·二五 專景(參考用)

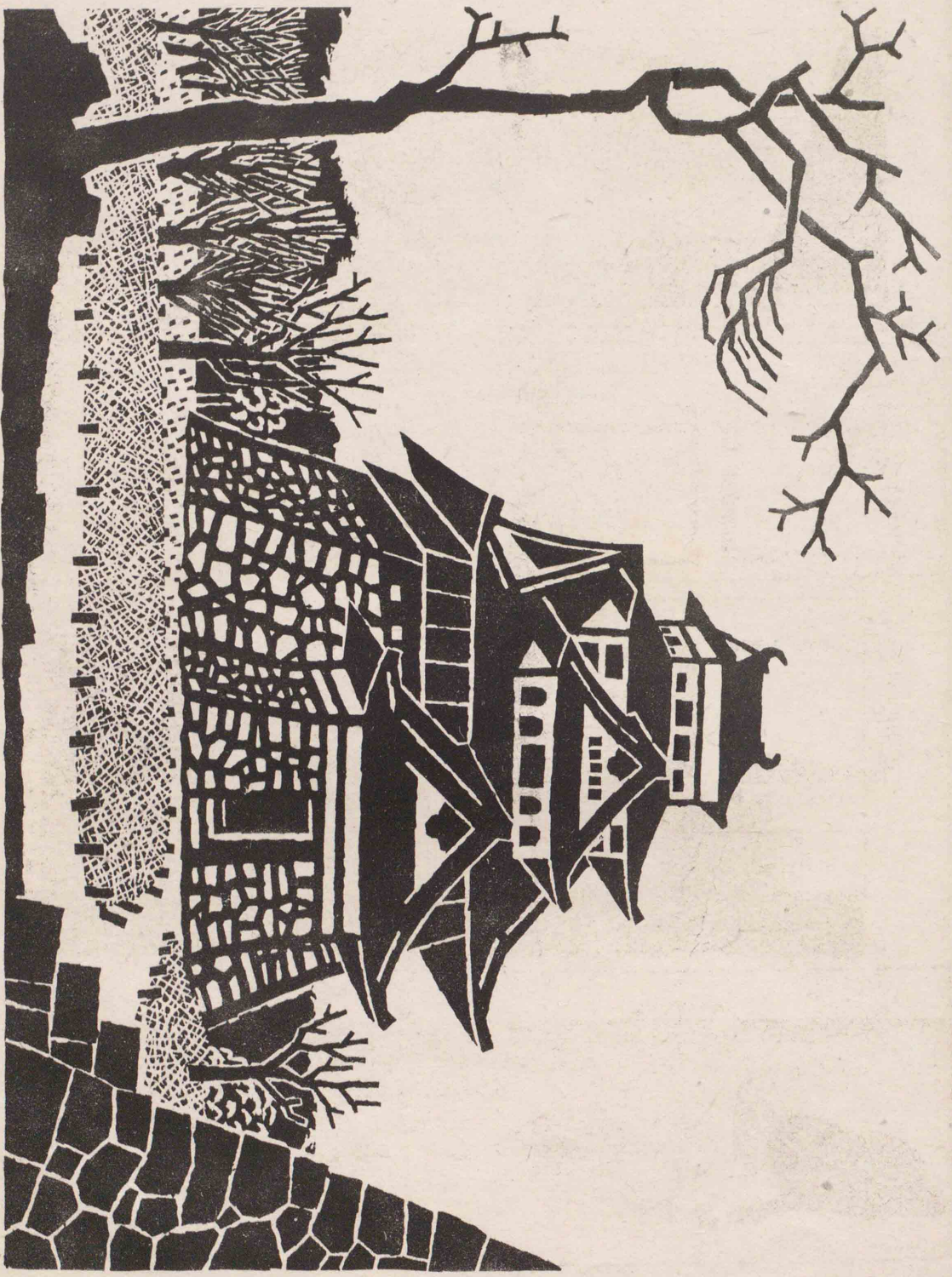
中西利雄



四・二六 版畫の用具及び作り方



四・二七 城 (参考用)

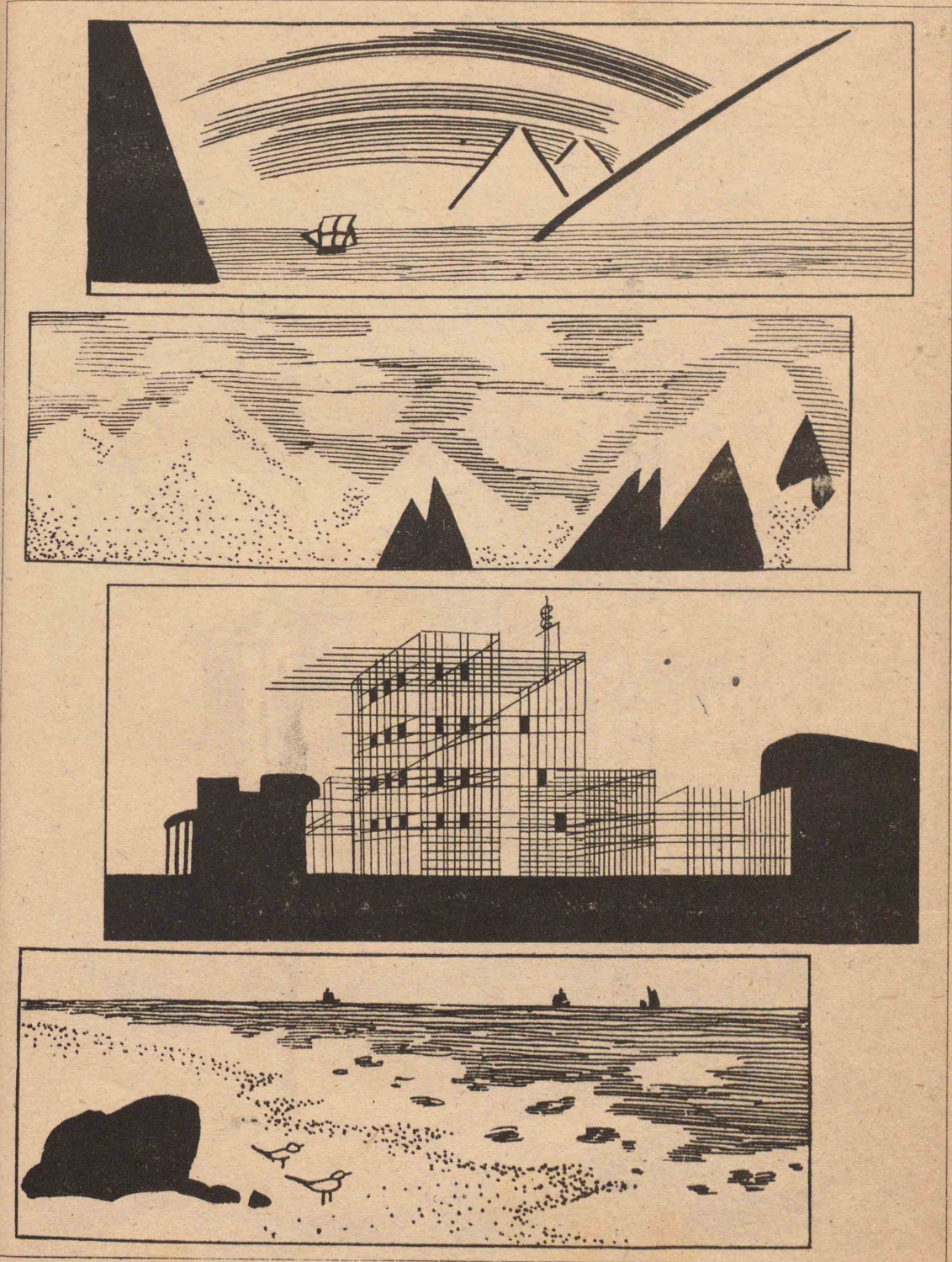


平塚運一



三禎野羽

器漆 九二・四

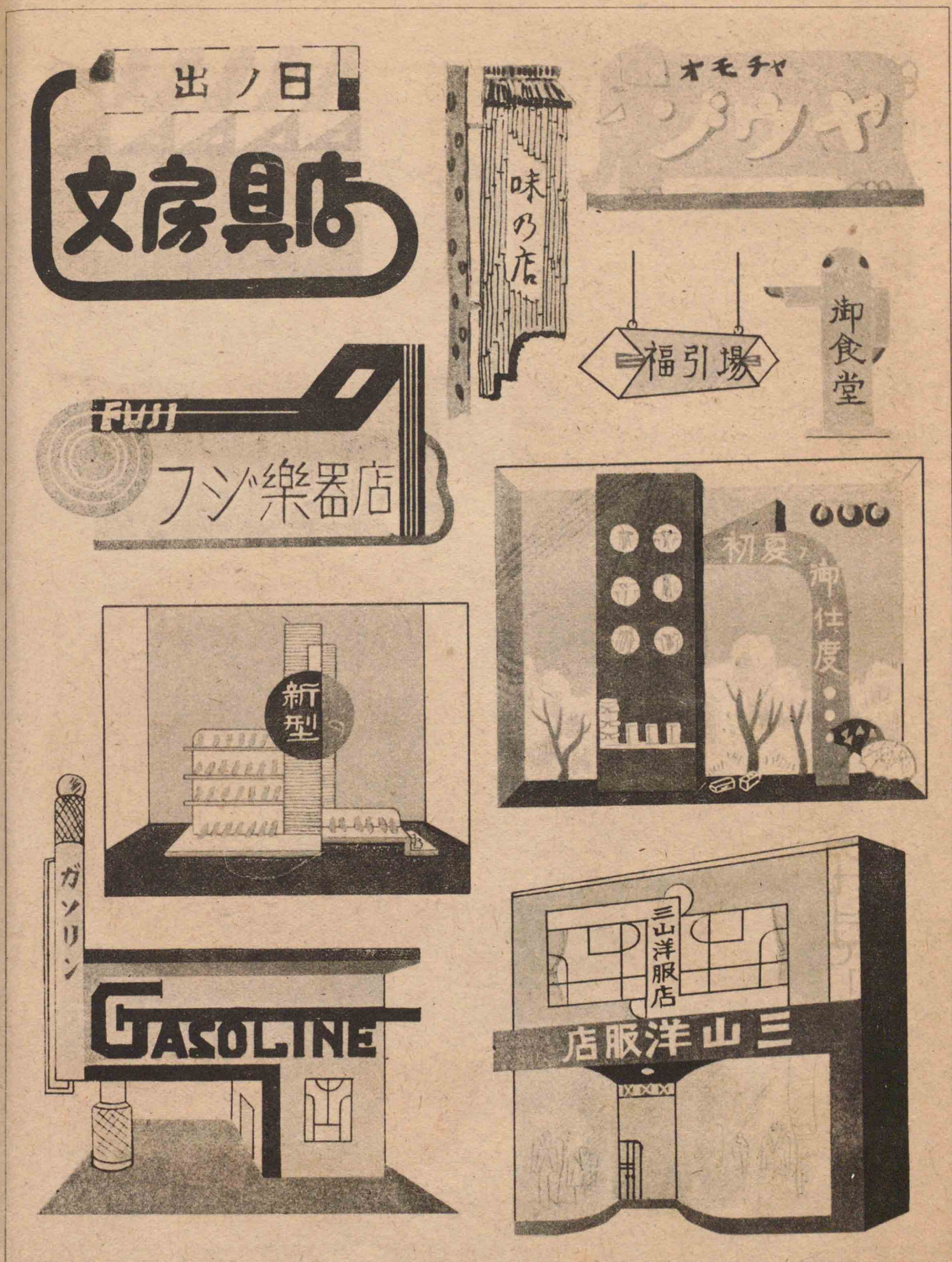


成構るせと主を線 八二・四



輔謙口關

窓飾と板看 一三・四

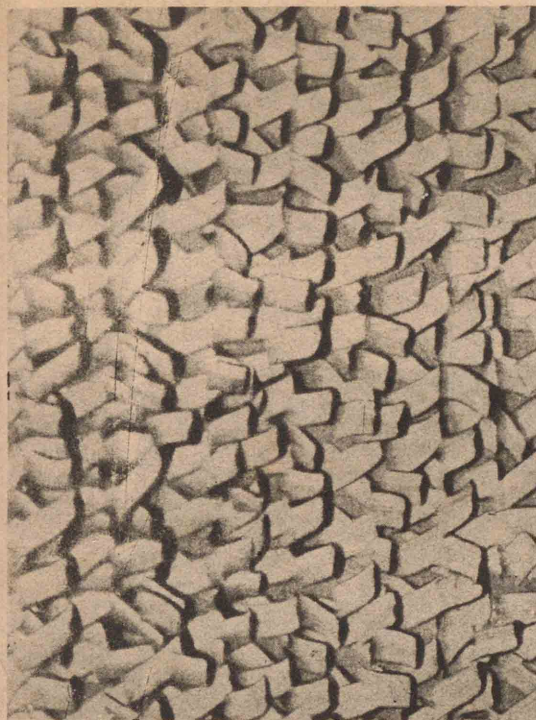


頭店と板看 〇三・四



一利原田

飾服三三・四

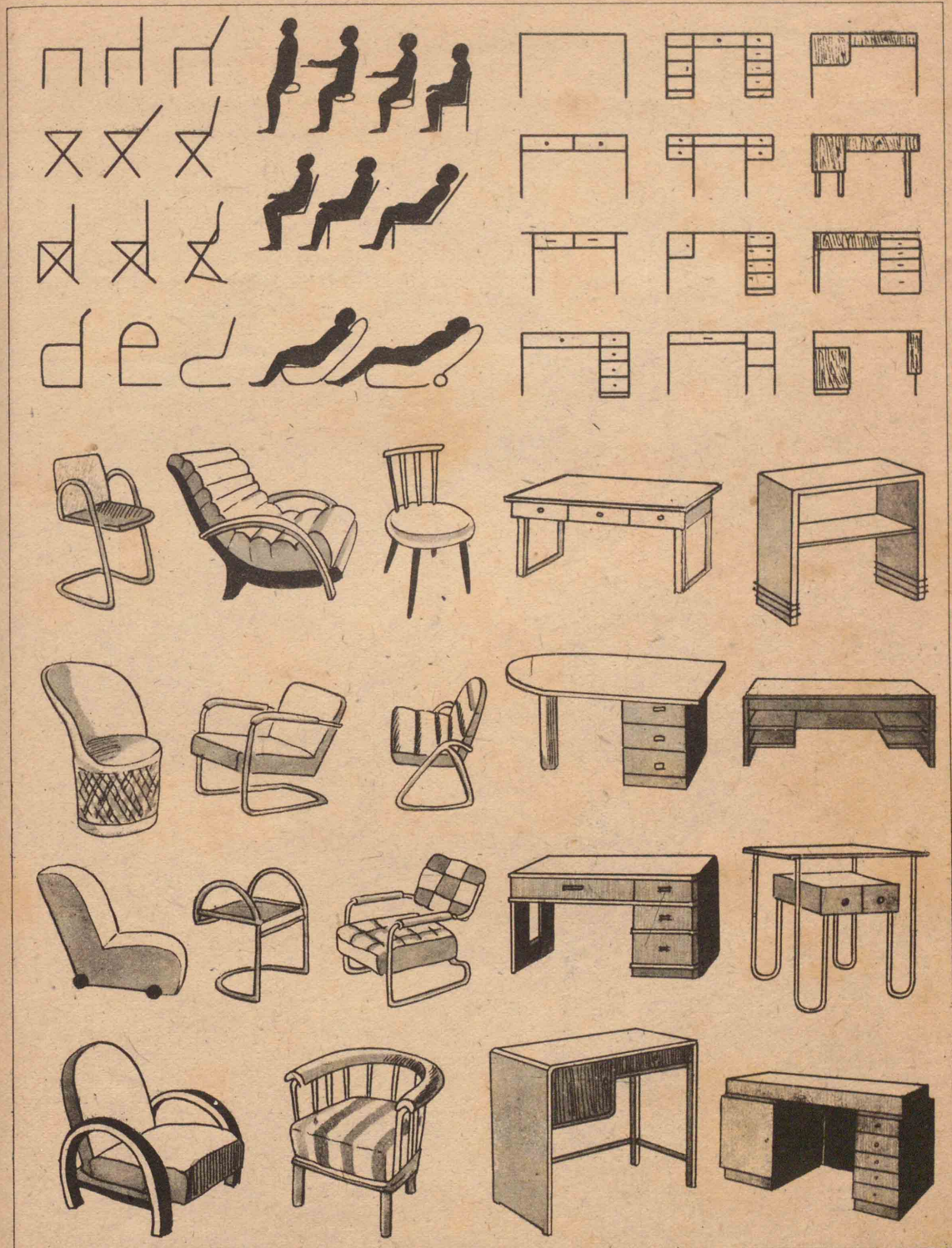


現表るよに他の其糊色 二三・四

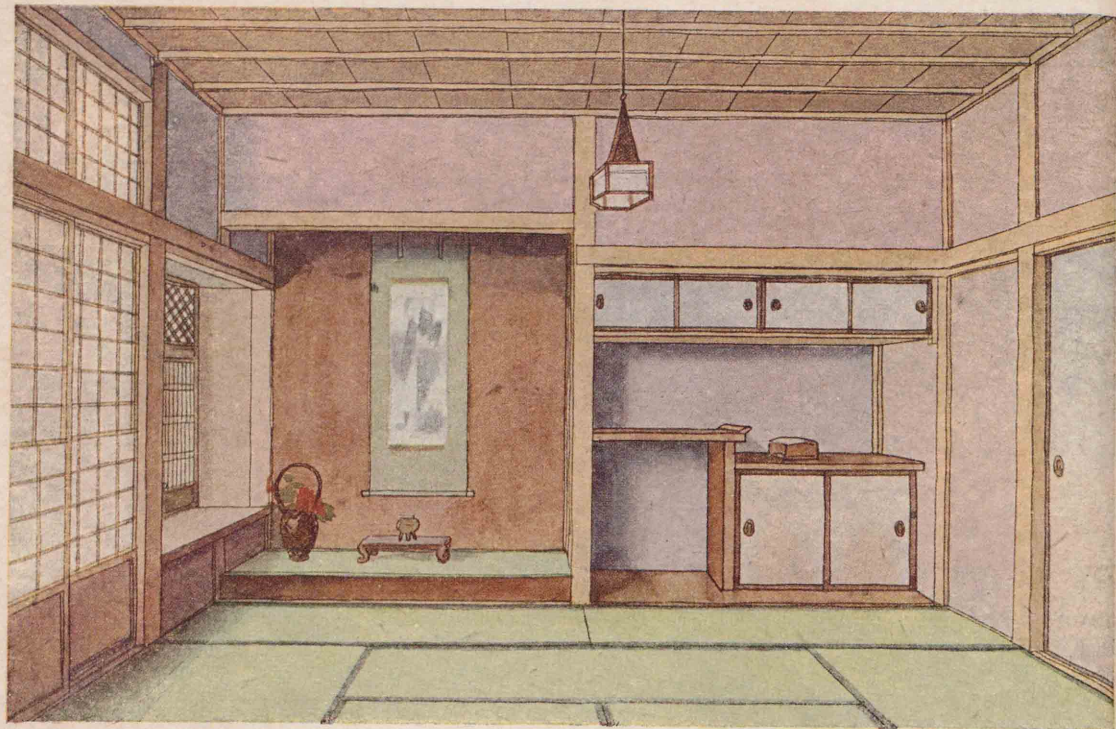


之義田松

具家五三四

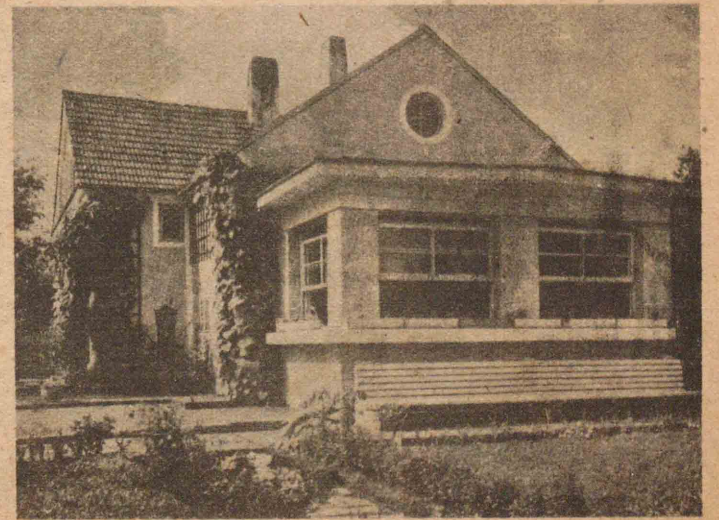
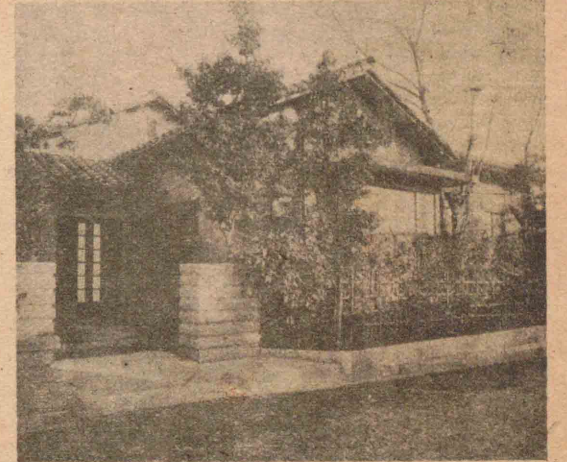
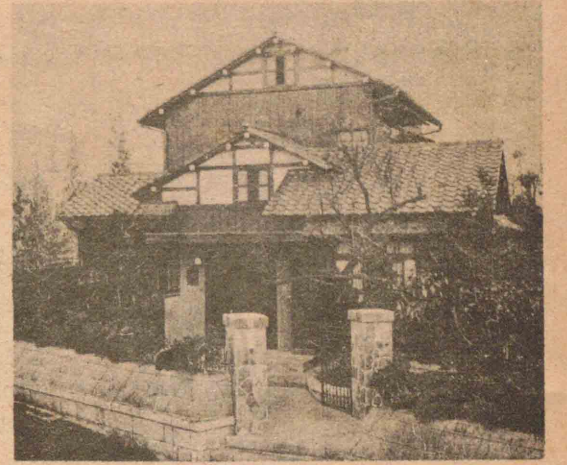
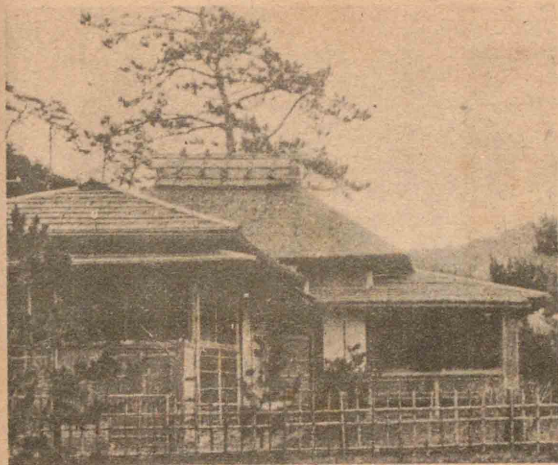


成構の子椅と机 四三・四

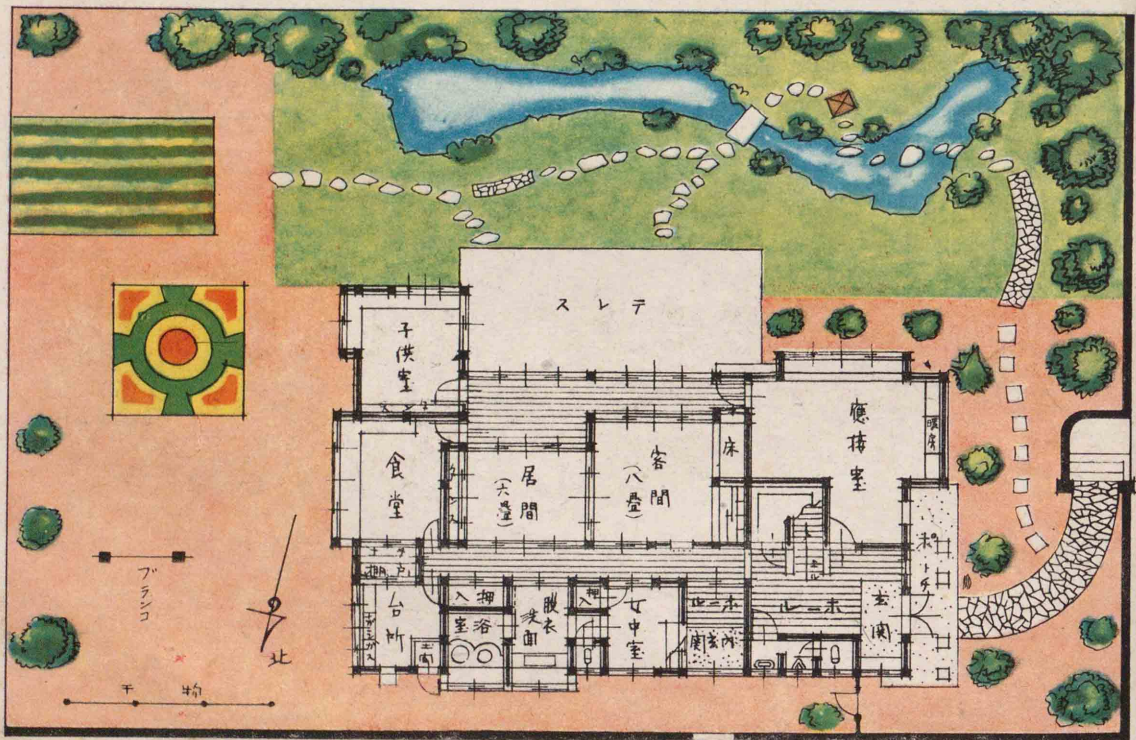
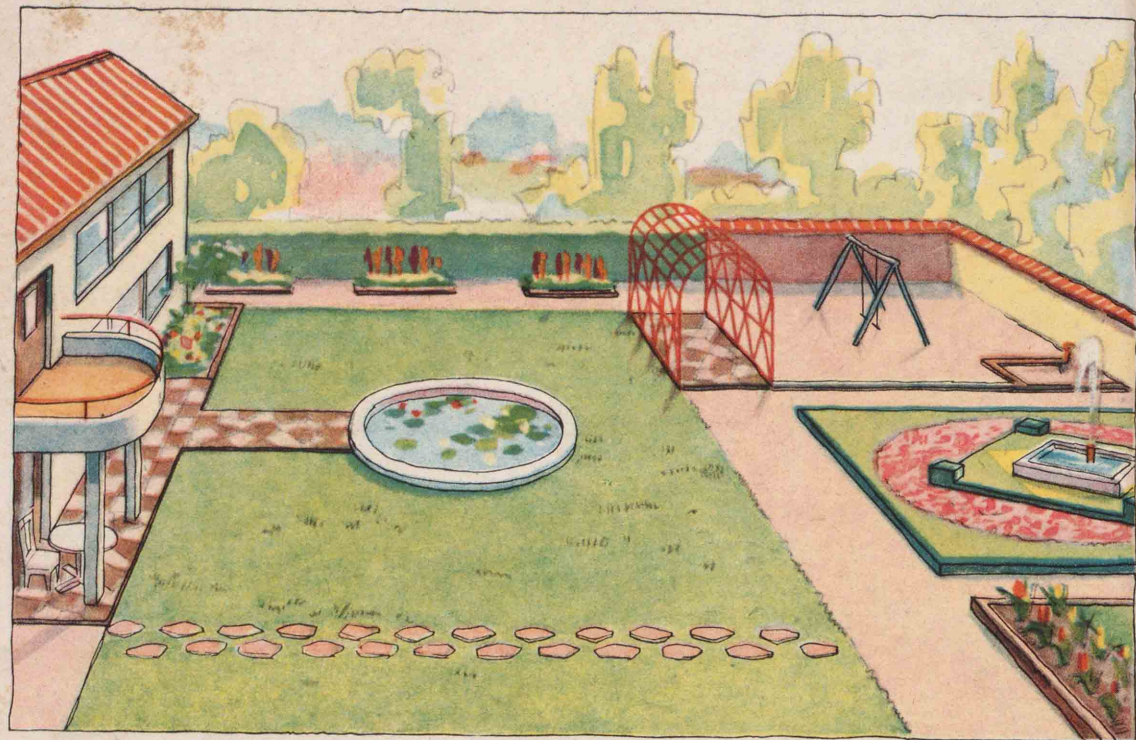


彦武谷水

内室 七三・四

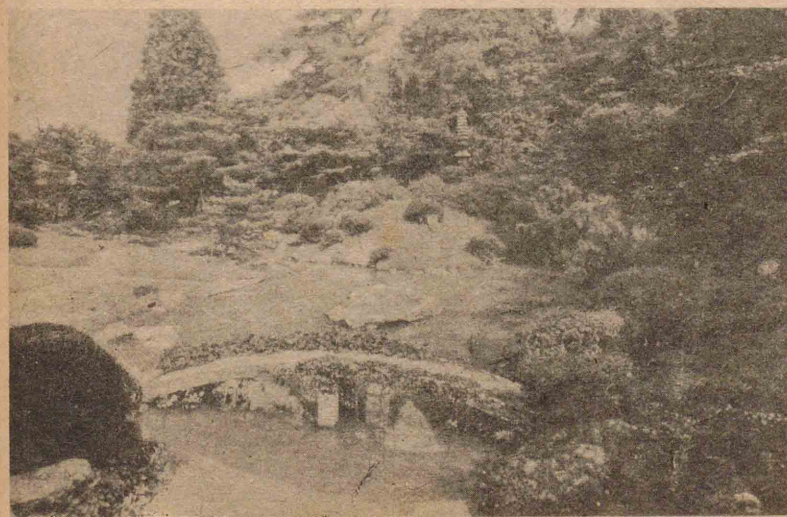
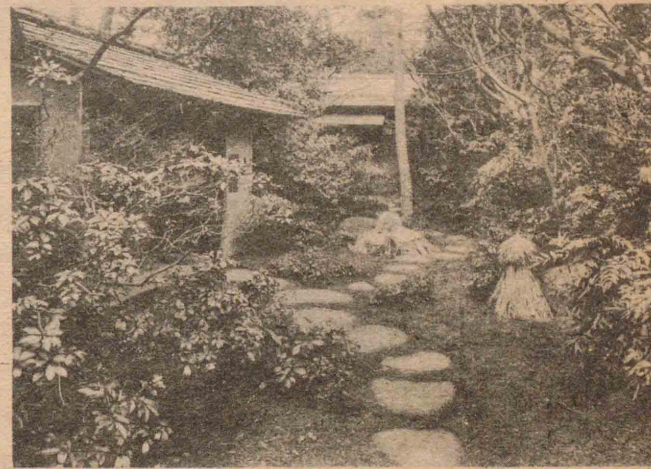
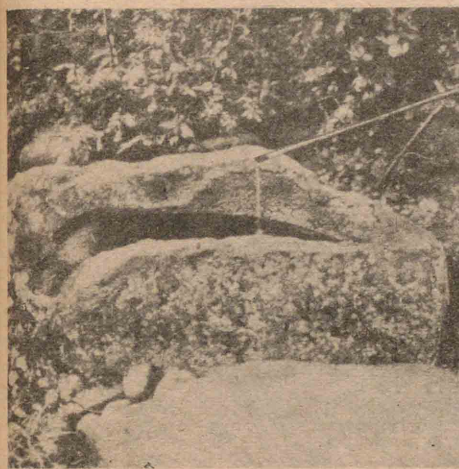
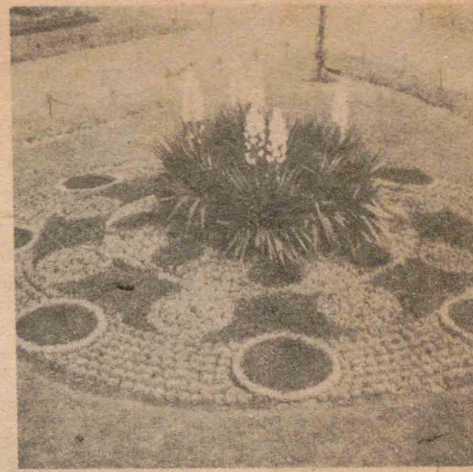
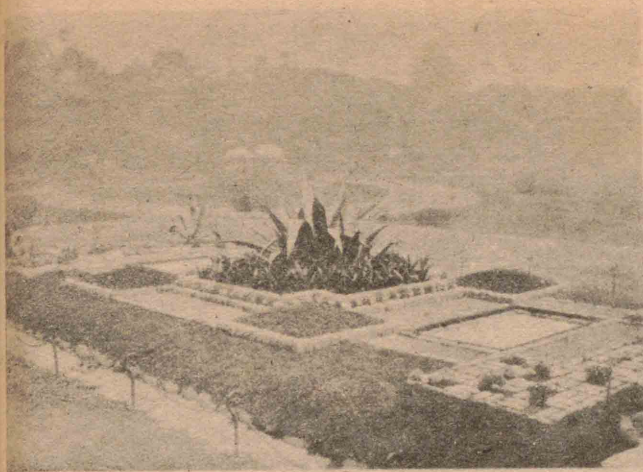


築建洋和 六三・四



彦武谷水

園庭九三・四



園庭洋和 八三・四



印發行  
刷行  
發行  
印刷  
訂正再版發行

昭和十三年九月十五日  
昭和十三年九月二十日  
昭和十四年一月十五日  
昭和十四年一月十八日

標準  
女子圖畫教科書

定價  
卷一 六十八錢  
卷二 七十一錢  
卷三 七十錢

著作者 學校美術協會  
代表者 後藤福次郎

發行者 東京市麹町區飯田町二丁目二〇番地  
中等學校教科書株式會社  
代表者 山本慶治

印刷者 東京市小石川區久堅町一〇八番地  
共同印刷株式會社  
代表者 古川一郎

發行所 東京市麹町區飯田町二丁目二〇番地  
中等學校教科書株式會社



繪圖所名 〇四・四



