

40731

教科書文庫

4
710
47-1939
2000 302545

Kodak Gray Scale

A 1 2 3 4 5 6 M 8 9 10 11 12 13 14 15 B 17 18 19

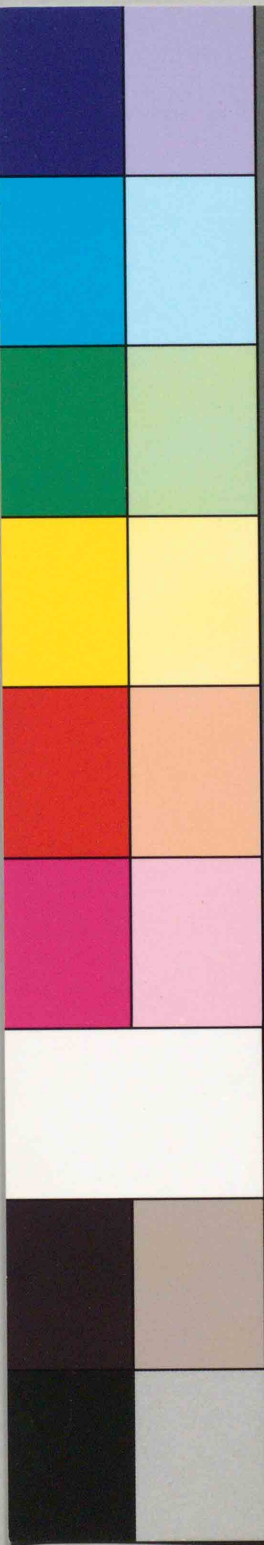
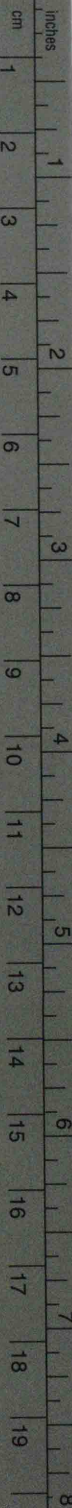


© Kodak, 2007 TM: Kodak

Kodak Color Control Patches

Blue Cyan Green Yellow Red Magenta White 3/Color Black

© Kodak, 2007 TM: Kodak



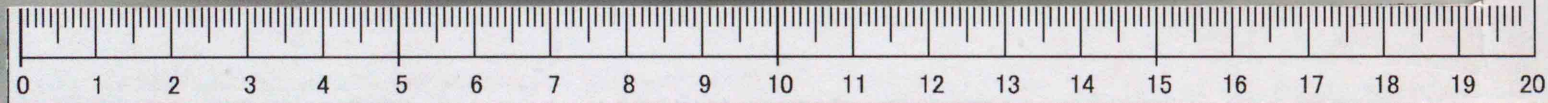
375.9
Gall
資料室



標準女子圖書及教科書 卷三

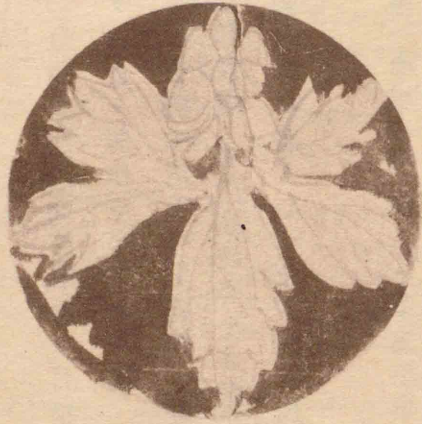


學美術協會編



科畫圖校學女等高日八十二月一年四十和昭濟定檢省部文

標準
書科及畫圖子女
三卷



會協術美校學

資料室

3959
Goll

緒言

本書は、文部省令高等女學校圖畫科教授要目に準據し、更に圖畫科に對する時代の要求に留意して編纂した。

本書は、日本精神の涵養と、皇國女性の藝能陶冶を目指し、自在畫にありては、範畫と共に参考品・スケッチ・製作上の各種理論・製作過程を示すもの等を多數収録し、圖案に於ては實際生活との緊密なる連絡を圖り、その範例を收むるの外、圖案構成の各種理論・製作技法等を多數提示して、工夫・創作・應用への途をひらく等、圖畫教科書として及ぶ限り周到懇切なるを期した。

本書は、主として、卷一を第一學年に、卷二を第二學年、卷三を第三學年、卷四を第四學年以上に用ふるものとして編纂した。

昭和十三年八月

編者識

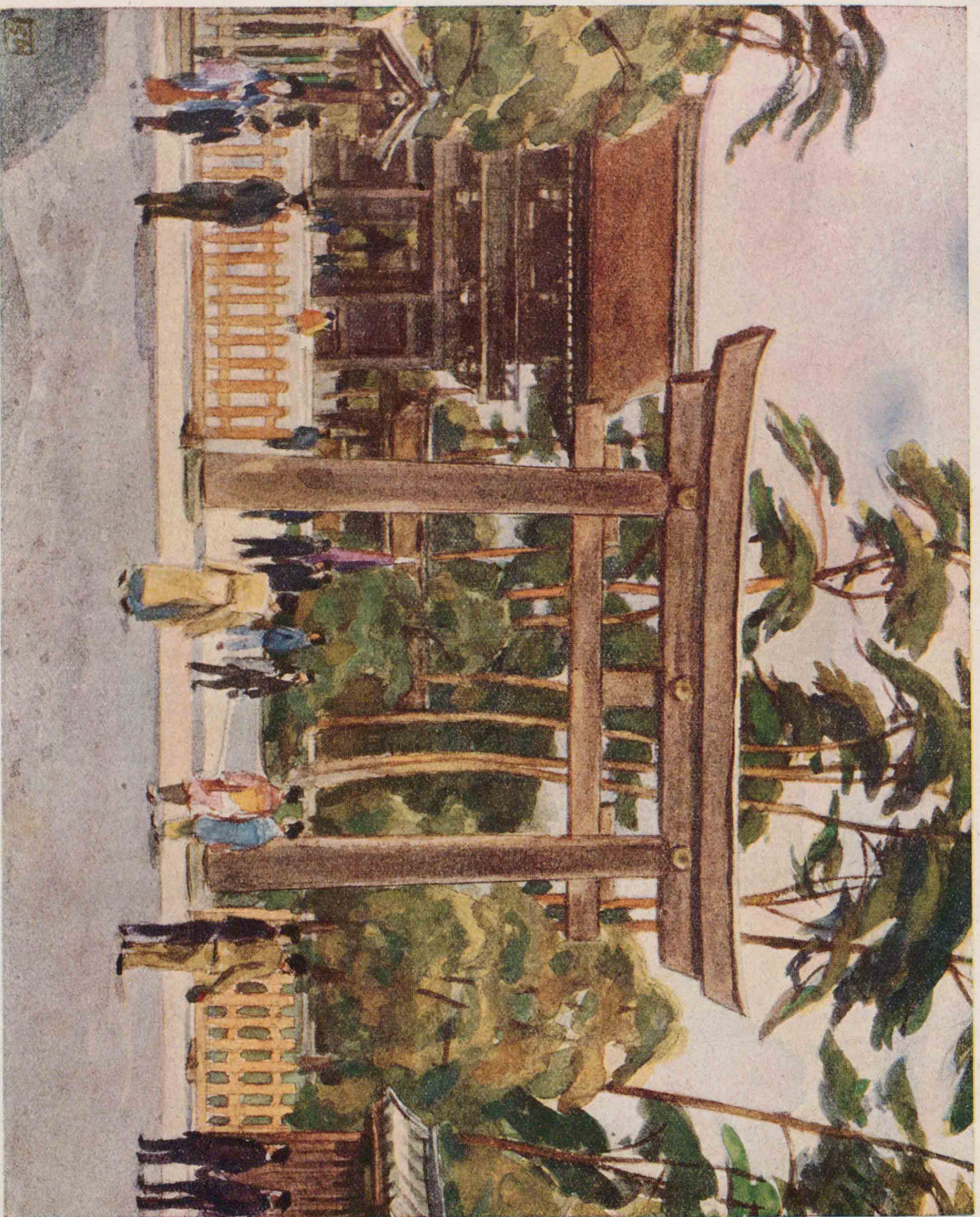


卷三 目次

一	明治神宮	中澤弘光	二一	少女(参考用)	木下孝則
二	手と少女の明暗單化		二二	動物の略畫	
三	人形(参考用)	岩清水義見	二三	鶴	荒木十畝
四	花と建物の明暗單化		二四	風景四題	
五	ゼラニウム(参考用)	古屋浩藏	二五	雜木林の一隅(参考用)	松田義之
六	鈎勒と没骨		二六	鯉其の他	
七	枇杷	小林古徑	二七	ひらめ(参考用)	伊原宇三郎
八	倒像		二八	フォト・モンタージュによるポスター	多田北鳥
九	陰影の色(説明用)	後藤福次郎	二九	ポスター(圖案)	
一〇	躑躅の各種畫き方		三〇	ポスター四種	廣川松五郎
一一	木槿(参考用)	川合玉堂	三一	染色(圖案)	
一二	顔の畫き方		三二	團扇其の他	岡登貞治
一三	石膏・頭像(参考用)	小林萬吾	三三	刺繡(圖案)	
一四	鳥類のスケッチ		三四	霧吹其の他による表現	
一五	鴨(参考用)	赤津隆助	三五	小箱(圖案)	山形寛
一六	風景の構圖		三六	本立其の他	
一七	海	石井柏亭	三七	木工品(圖案)	松田義之
一八	濃淡の大きな調子		三八	花瓶其の他	
一九	吸取紙(参考用)	板倉賛治	三九	陶磁器(圖案)	田原利一
二〇	少女の素描	長谷川昇			

帝國大學圖書印

三・一 明治神宮



中澤弘光



見義水清岩

(用考參)形 人 三・三



化單暗明の女少と手 二・三

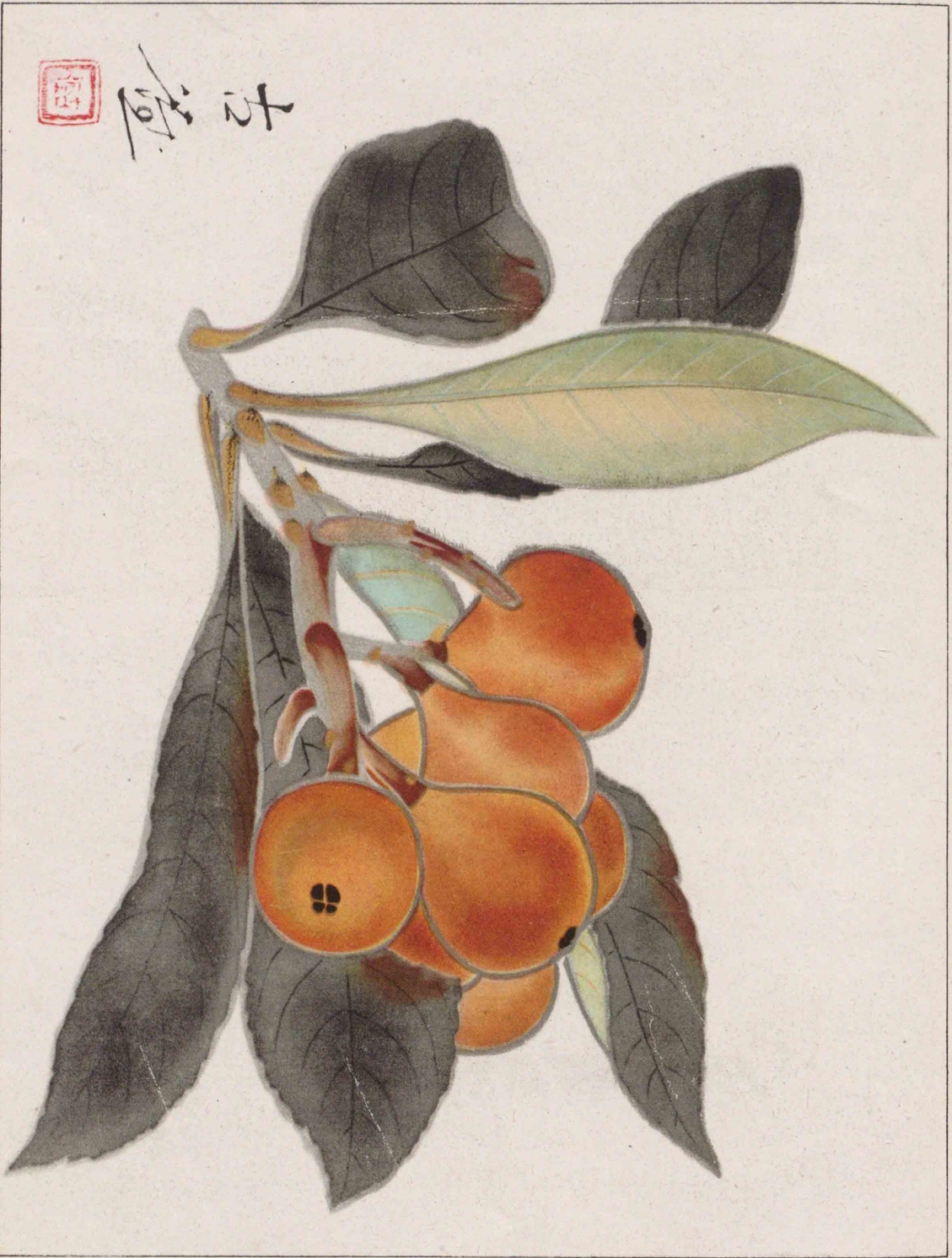


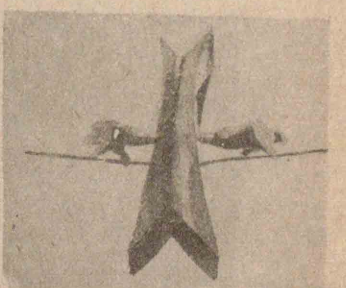
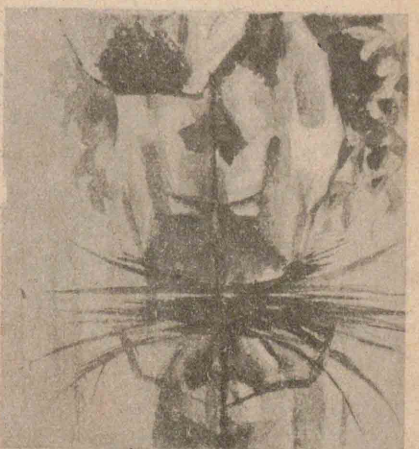
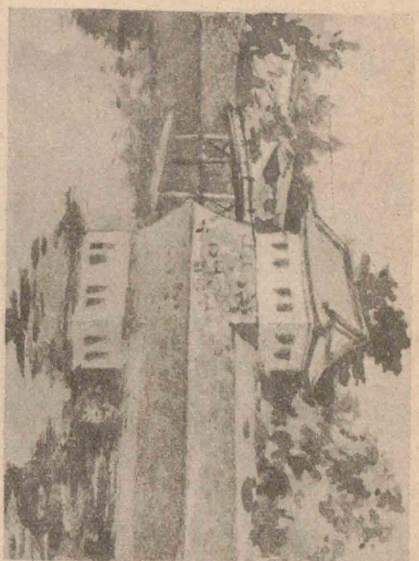
藏浩屋古

(用考参)ムウニラゼ 五・三

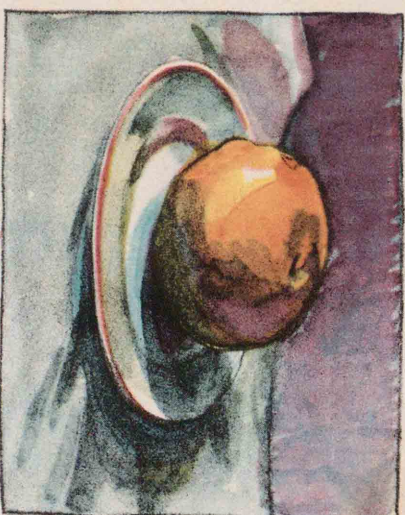
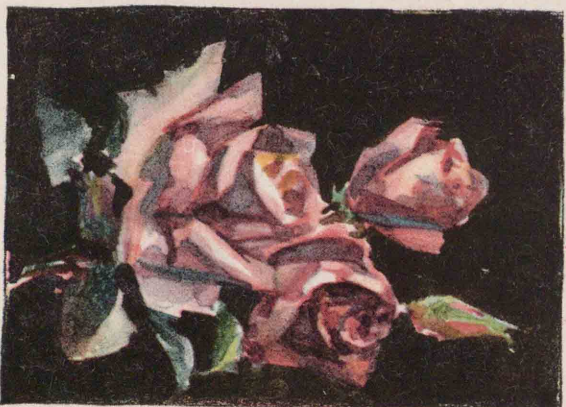
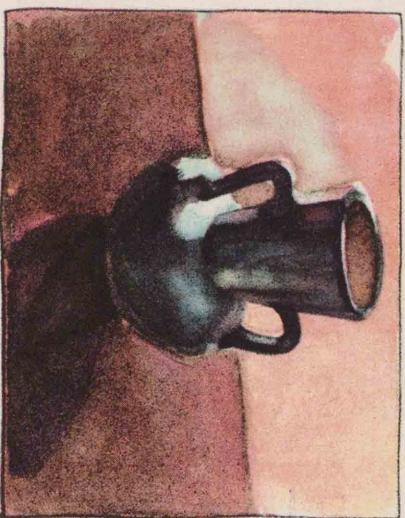
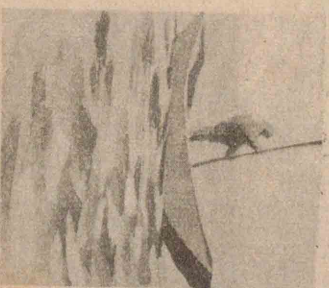
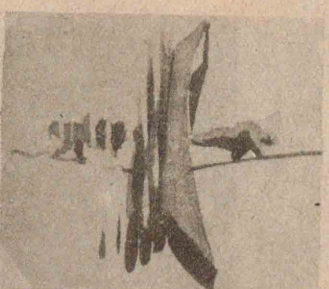
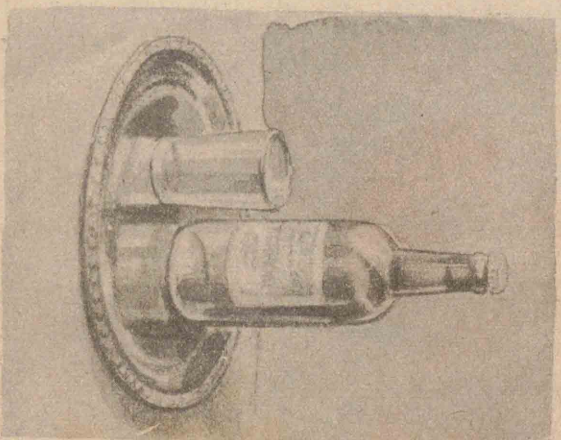
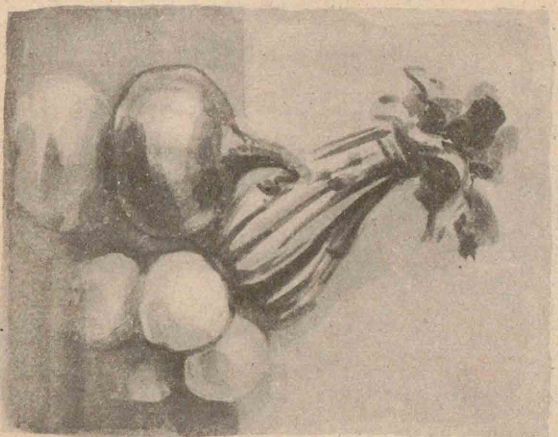


花單暗明の物建と花 四・三





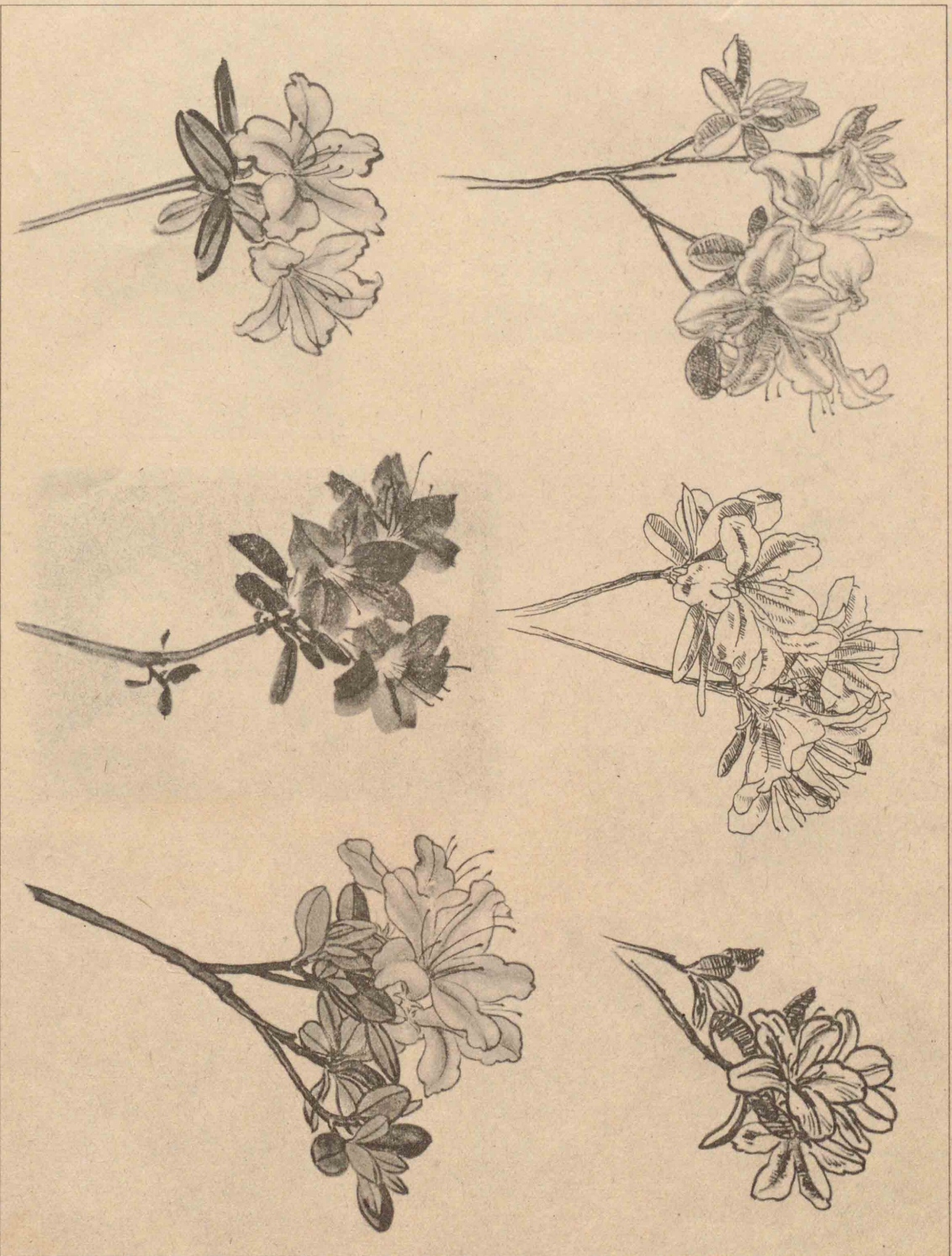
三・八 倒像



三・九 陰影の色(説明用)




後藤福次郎



三・一〇 躑躅の各種畫き方



玉生


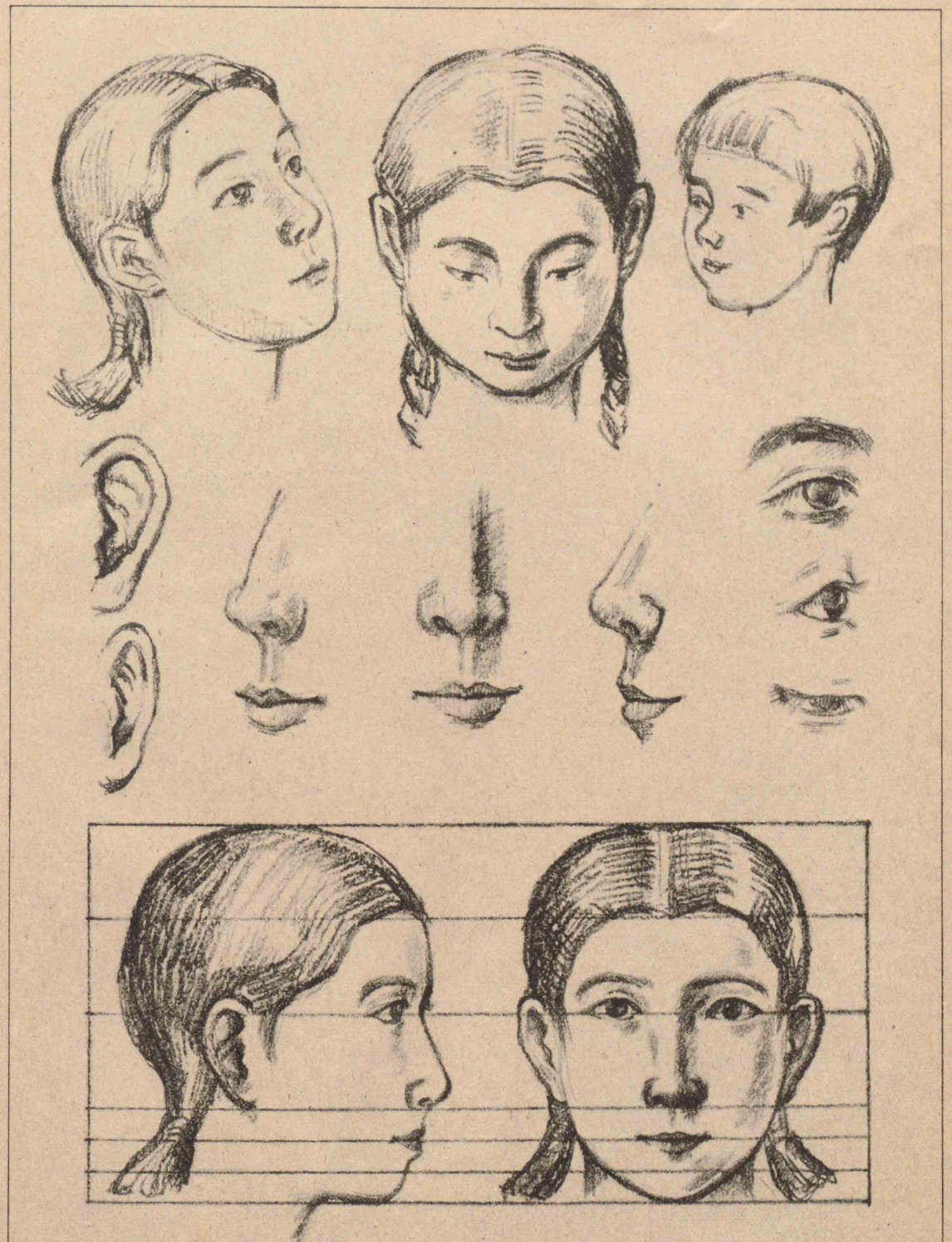
三・一一 木 槿 (参考用)

川合玉堂



小 林 萬 吾

(用考參) 像頭・膏石 三一・三

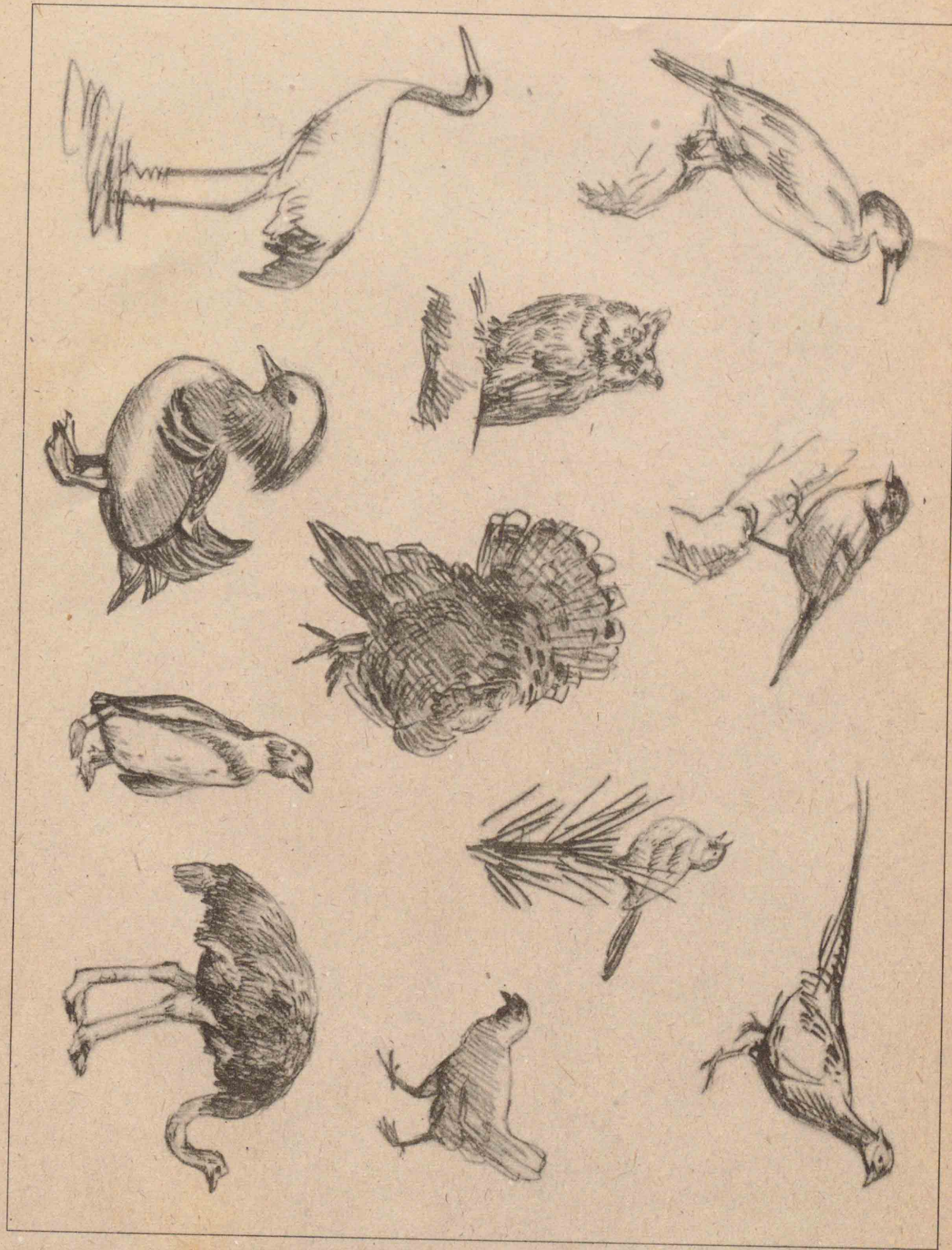


方き畫の顔 二一・三

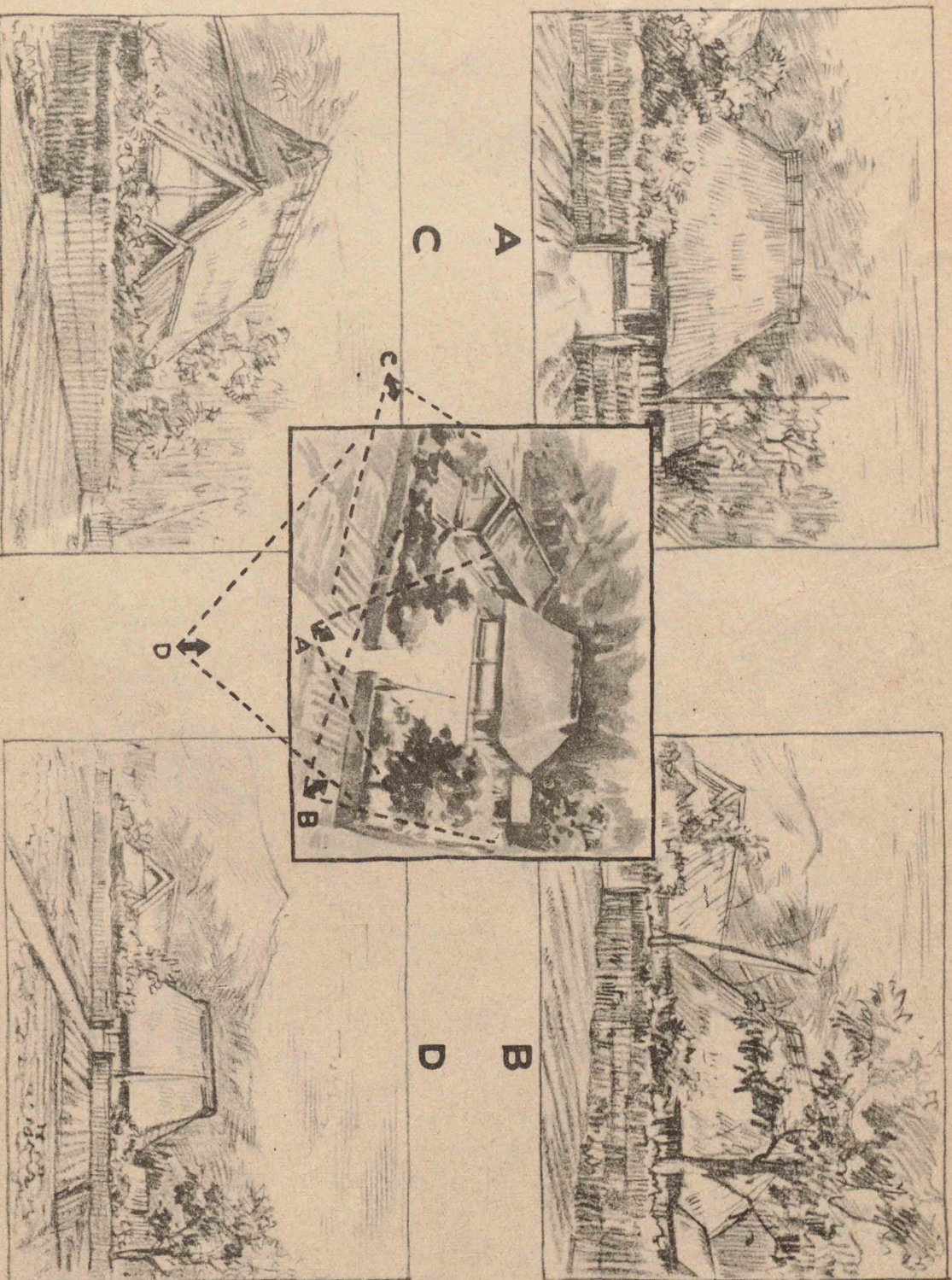


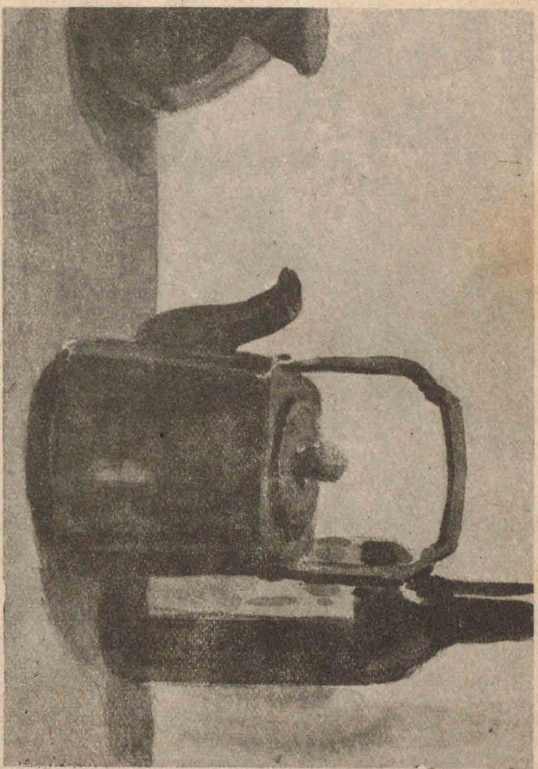
赤津隆助

三・二五 鴨 (参考用)

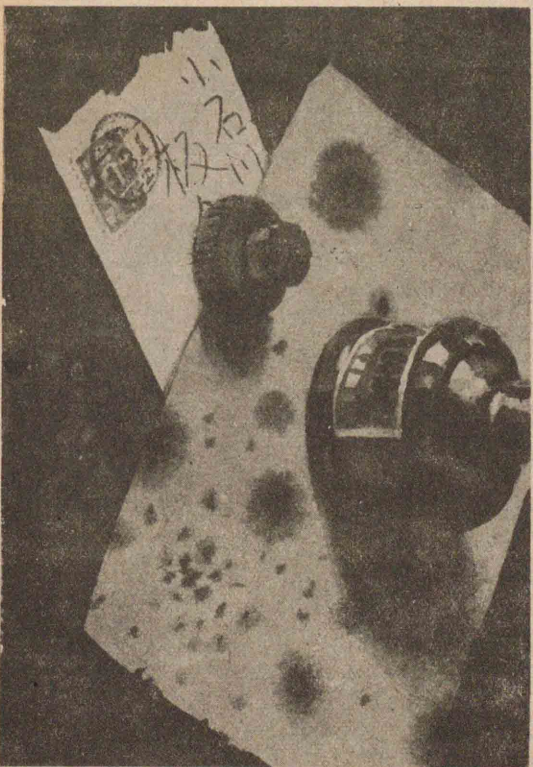
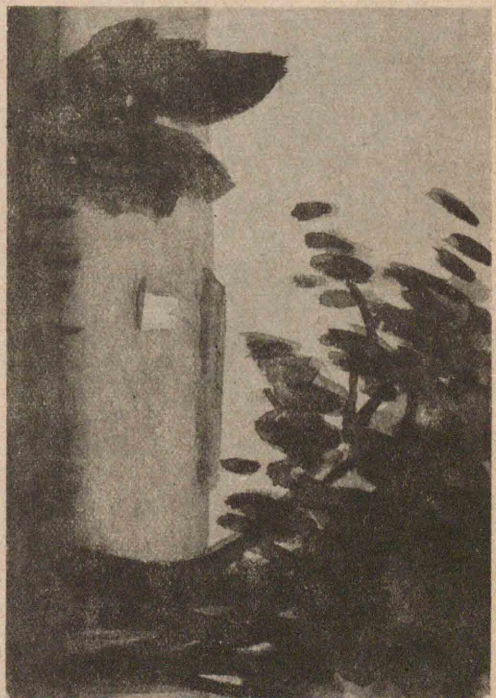


三・二四 鳥類のスケッチ

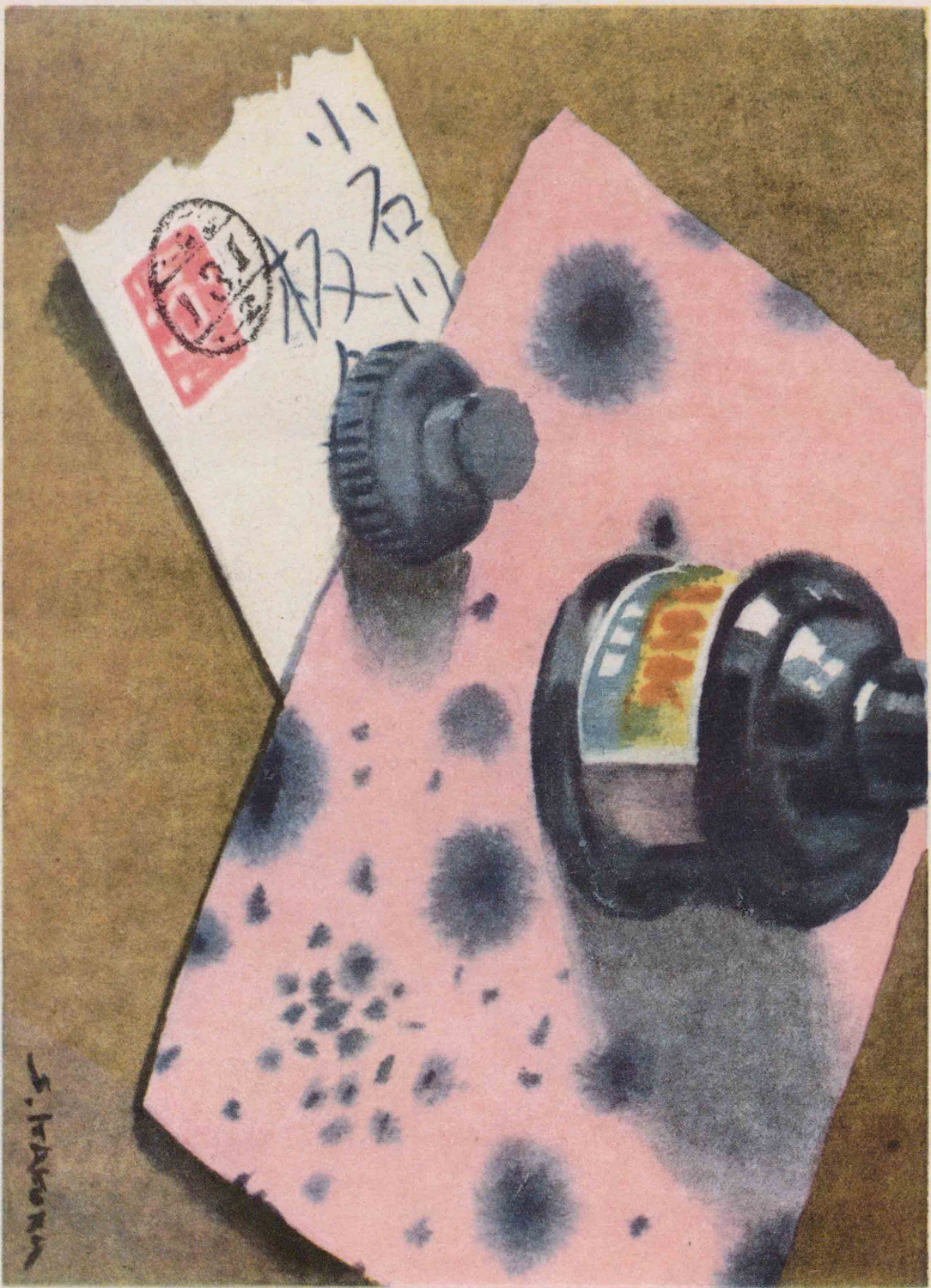




三・一八 濃淡の大きな調子



三・一九 吸取紙(参考用)



板倉賛治



則孝下木

(用考參) 女 少 一・二・三



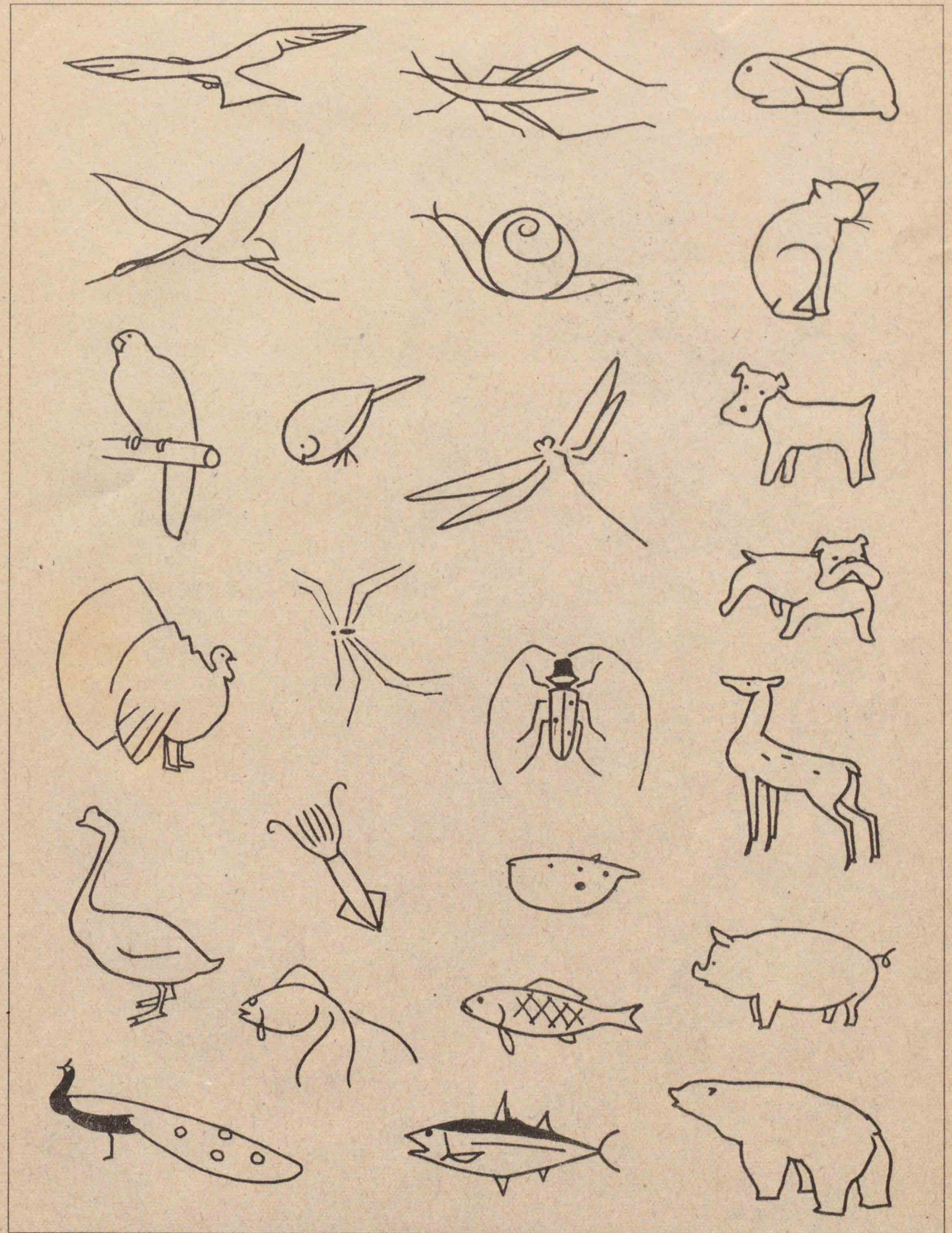
昇 川谷長

描素の女少 〇二・三

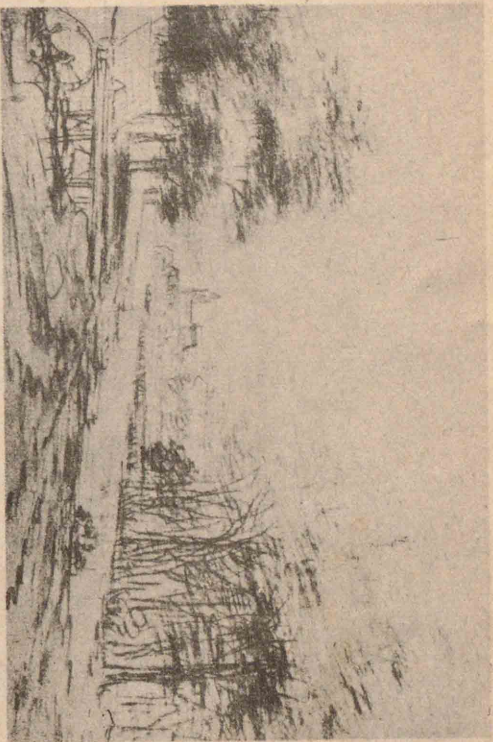


畝十木荒

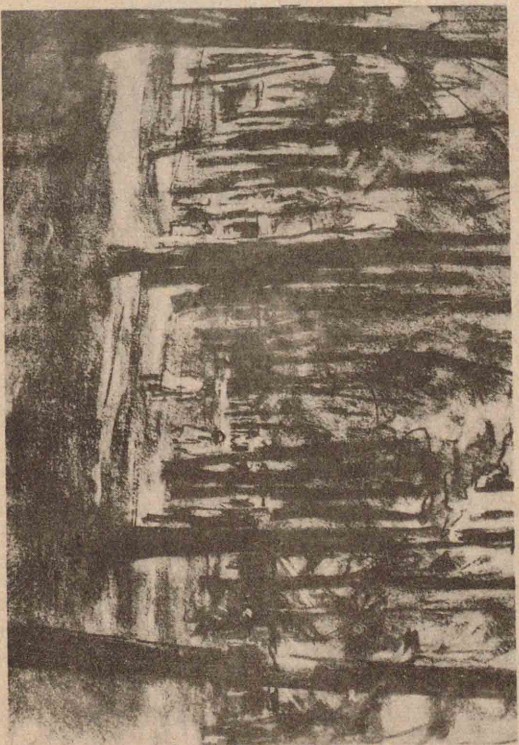
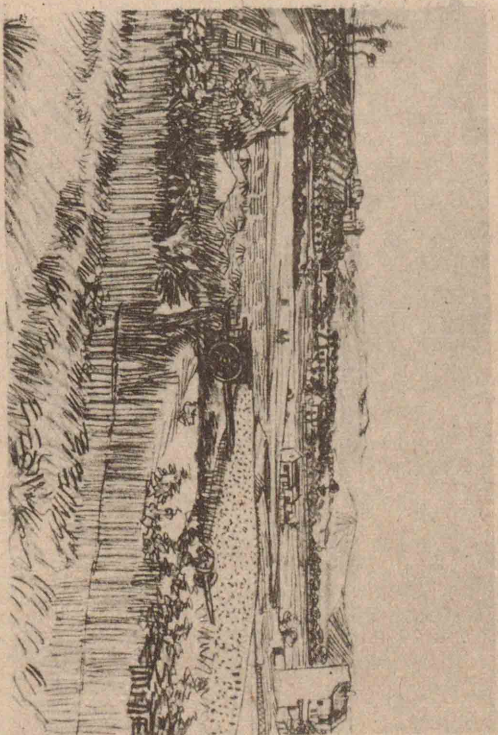
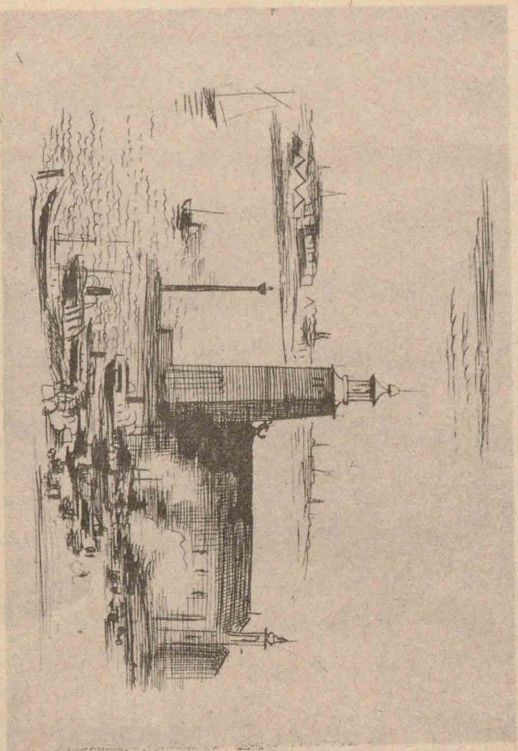
鶴 三二・三



畫略の物動 二二・三



三・二四 風景四題

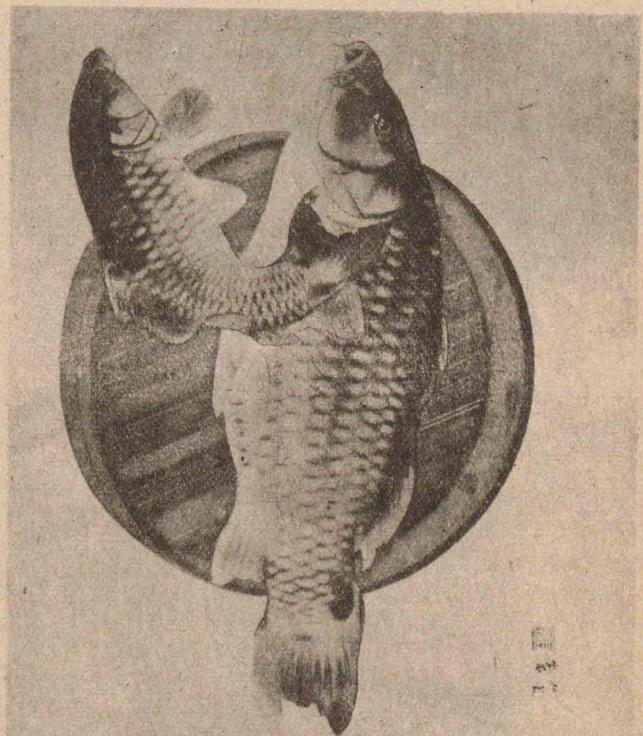
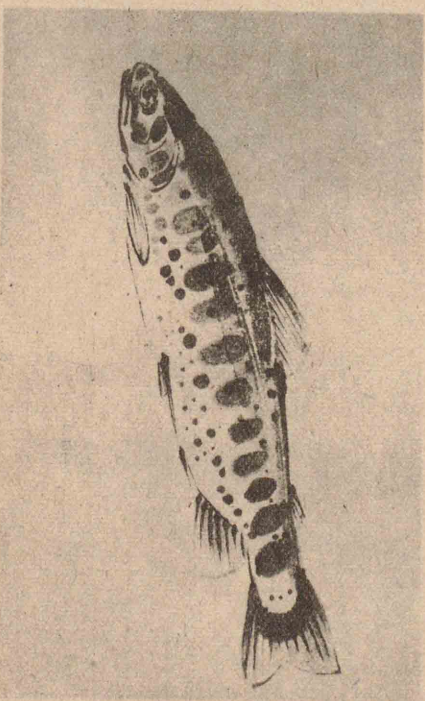
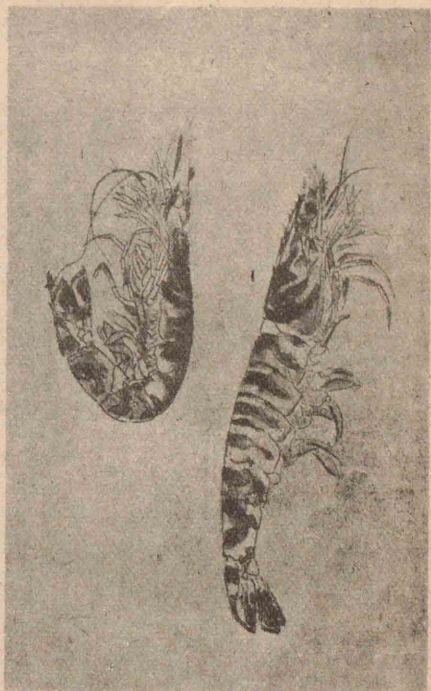
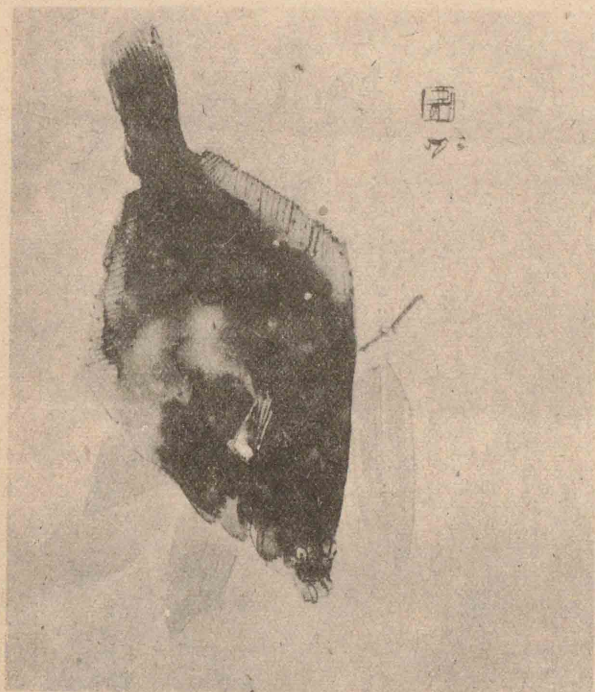


三・二五 雑木林の一隅(参考用)

松田義之



三・二七 ひらめ (参考用) 伊原宇三郎

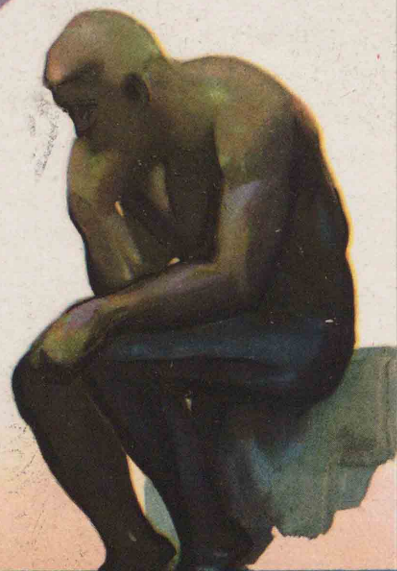


三・二六 鯉 其の他

日八十一日五十月十 日期

會覽展

品作徒生



園學穗瑞



日一十月二 日期

祭國建

鳥北田多

一タスポ 九二・三

生活に



せは現



せか活



日本精神



空襲警報

及新空襲を免れたい場合は自ら防護せねばなりません

空襲警報

瓦斯警報

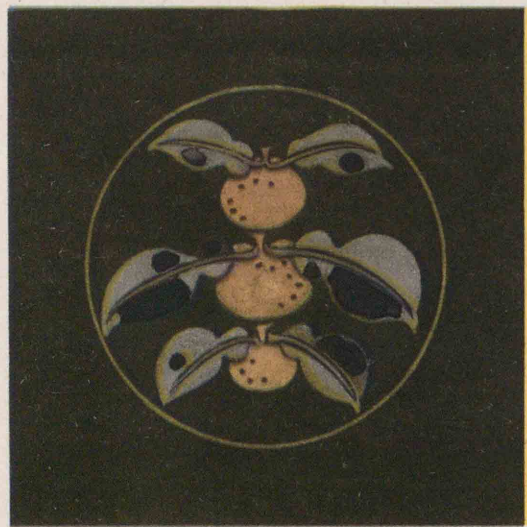
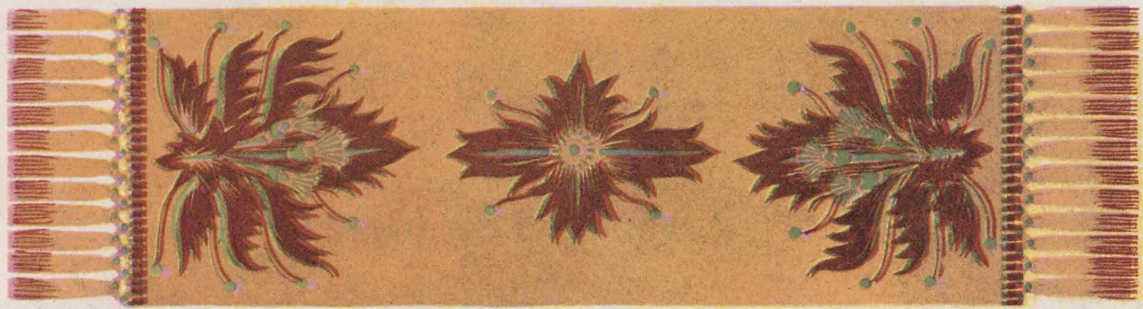
焼夷弾落下

一タスポるよにユジータンモ・トオフ 八二・三

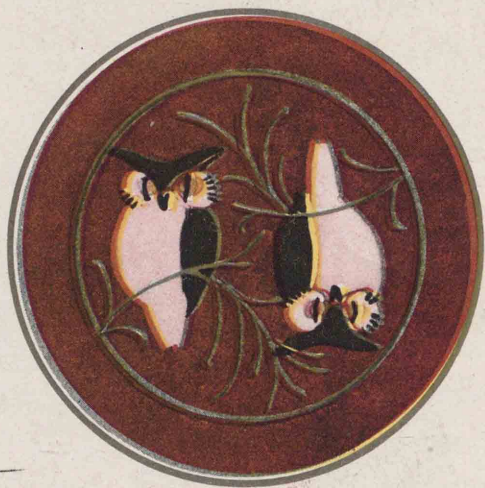
燈火管制



夜間の電燈の管理
 夜間に電燈の管理
 夜間に電燈の管理
 夜間に電燈の管理



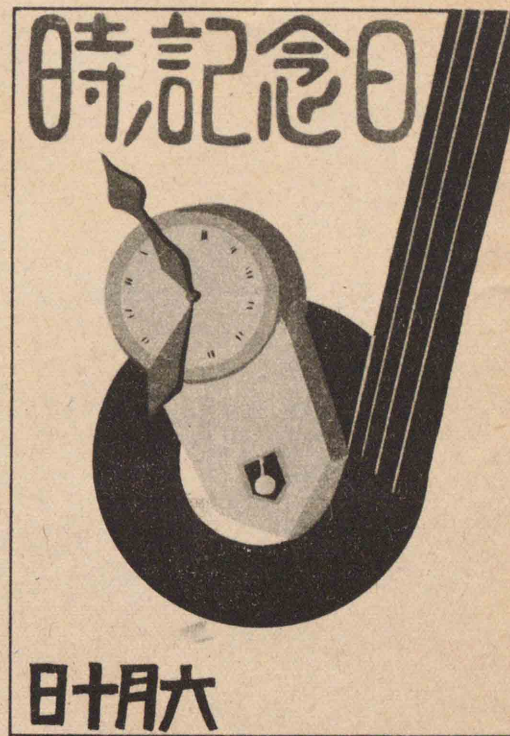
松川五郎



郎五松川廣



色 染 一三・三

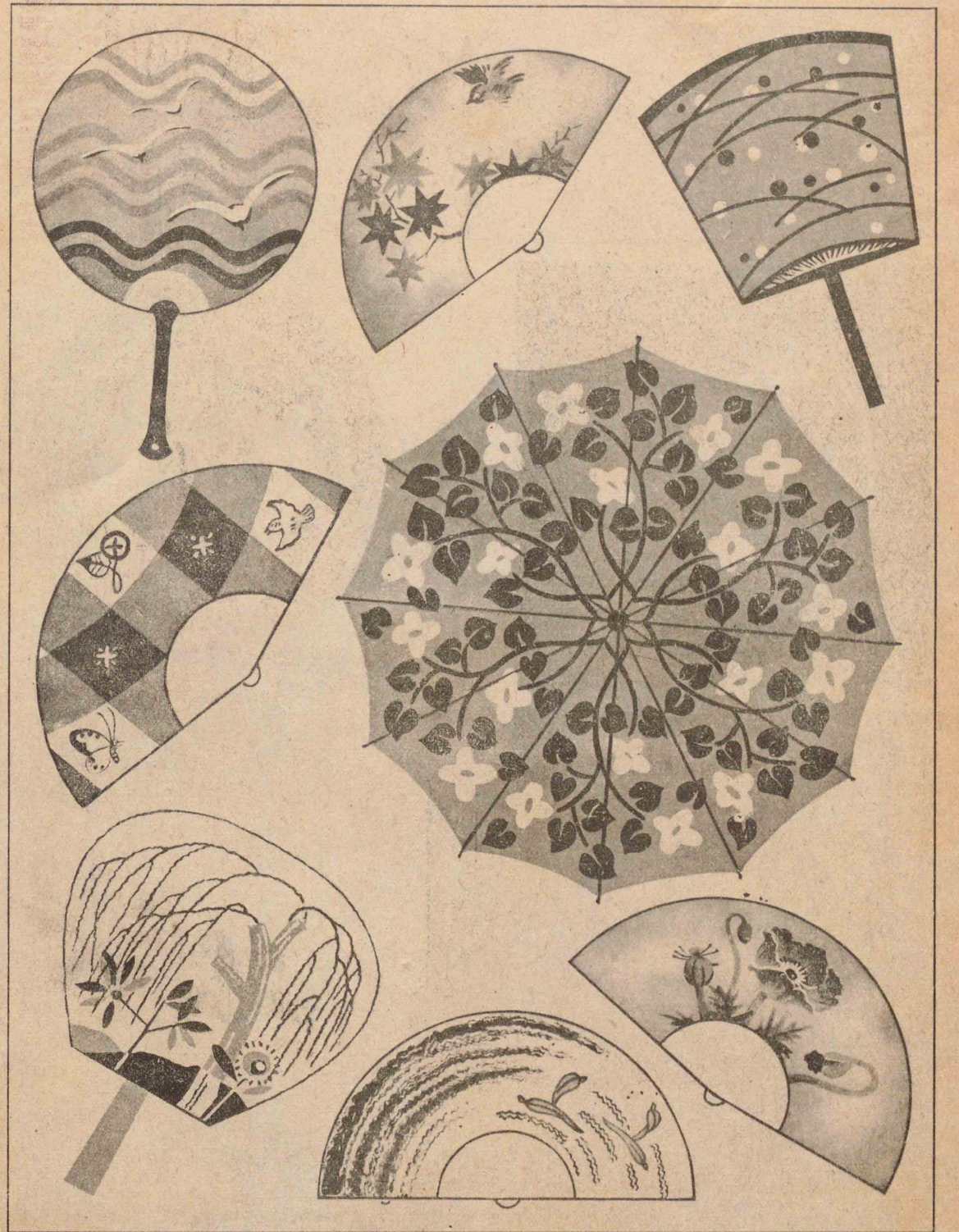


種四一タスポ ○三・三



岡登貞治

三三・三 刺繡

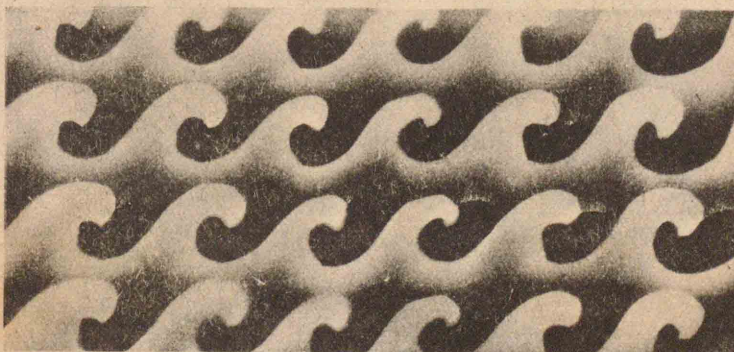
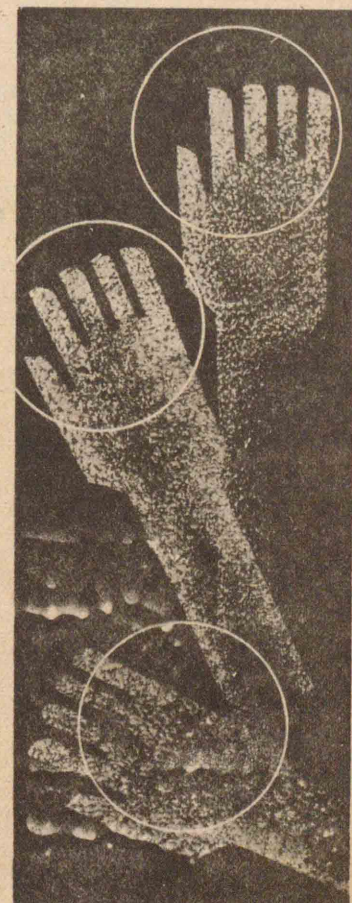
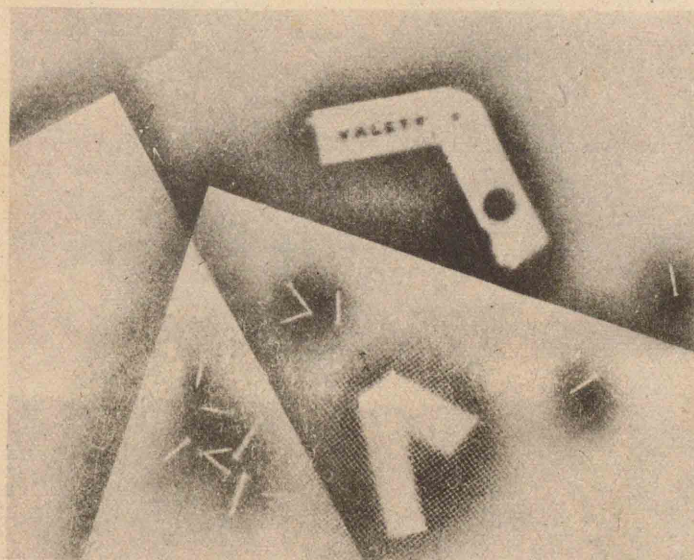
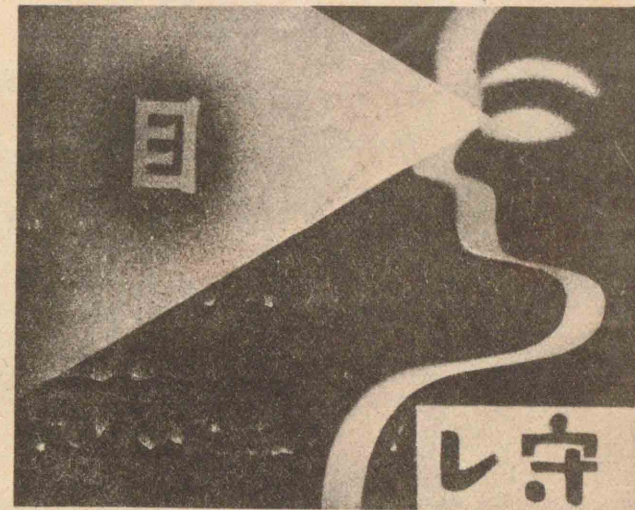
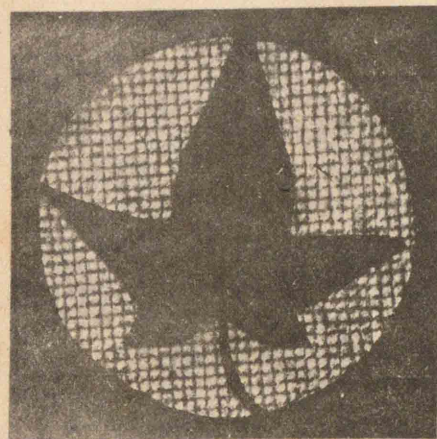


三三・二 團扇其の他



寛形山

箱小五三・三



現表るよに他の其吹霧 四三・三



之義田松

品工木 七三・三



他の其立本 六三・三



一利原田

器磁陶 九三・三



他の其瓶花 八三・三



印發行
刷行
刷行
刷行
刷行

昭和十三年九月十五日
昭和十三年九月二十日
昭和十四年一月十五日
昭和十四年一月十八日



標準
女子圖畫教科書

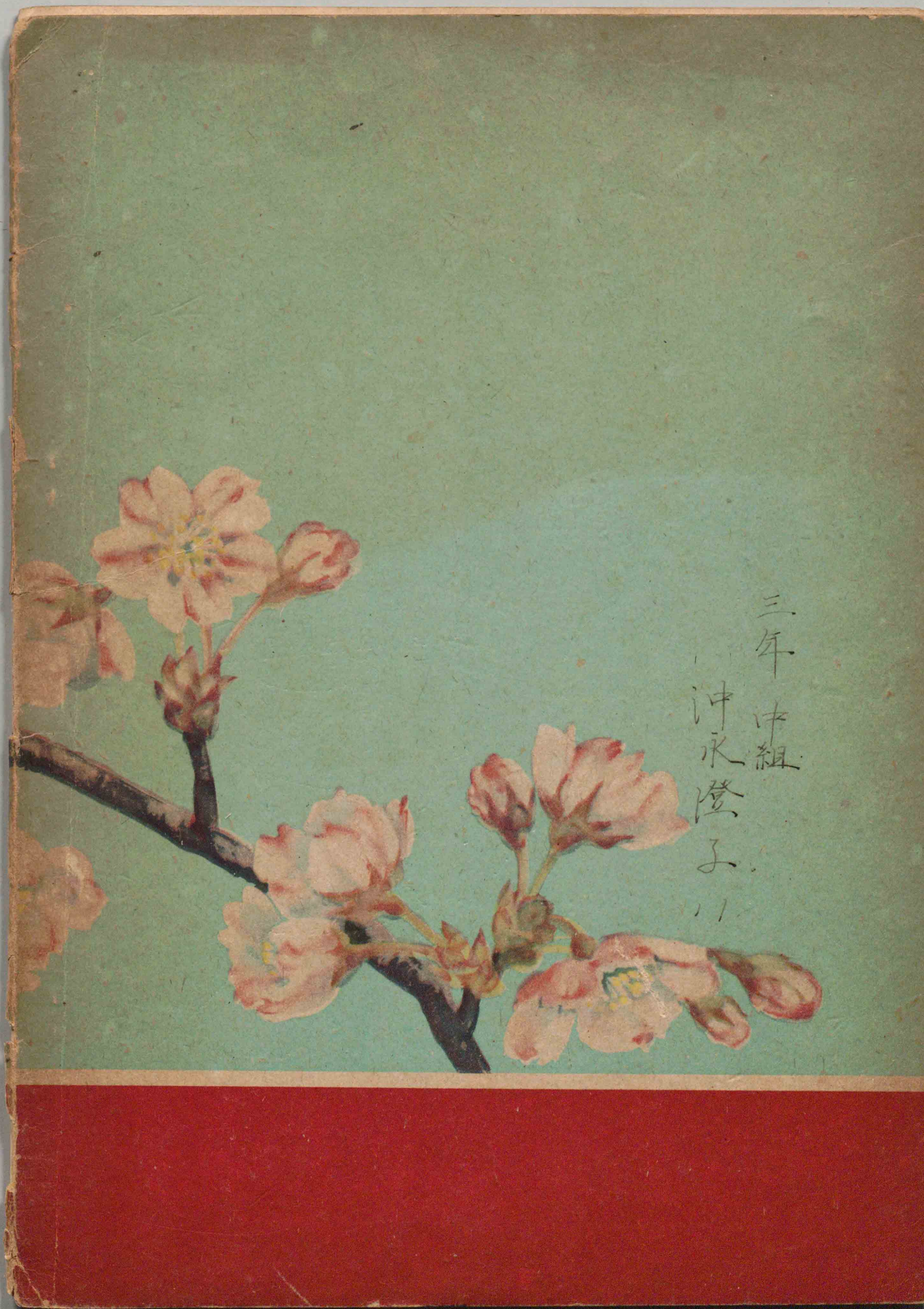
定價
卷一 六十八錢
卷二 七十一錢
卷三 七十一錢
卷四 七十錢

著者 學校美術協會
代表者 後藤福次郎

發行者 東京市麹町區飯田町二丁目二〇番地
中等學校教科書株式會社
代表者 山本慶治

印刷者 東京市小石川區久堅町一〇八番地
共同印刷株式會社
代表者 古川一郎

發行所 東京市麹町區飯田町二丁目二〇番地
中等學校教科書株式會社



三年
沖中組
永澄子
川