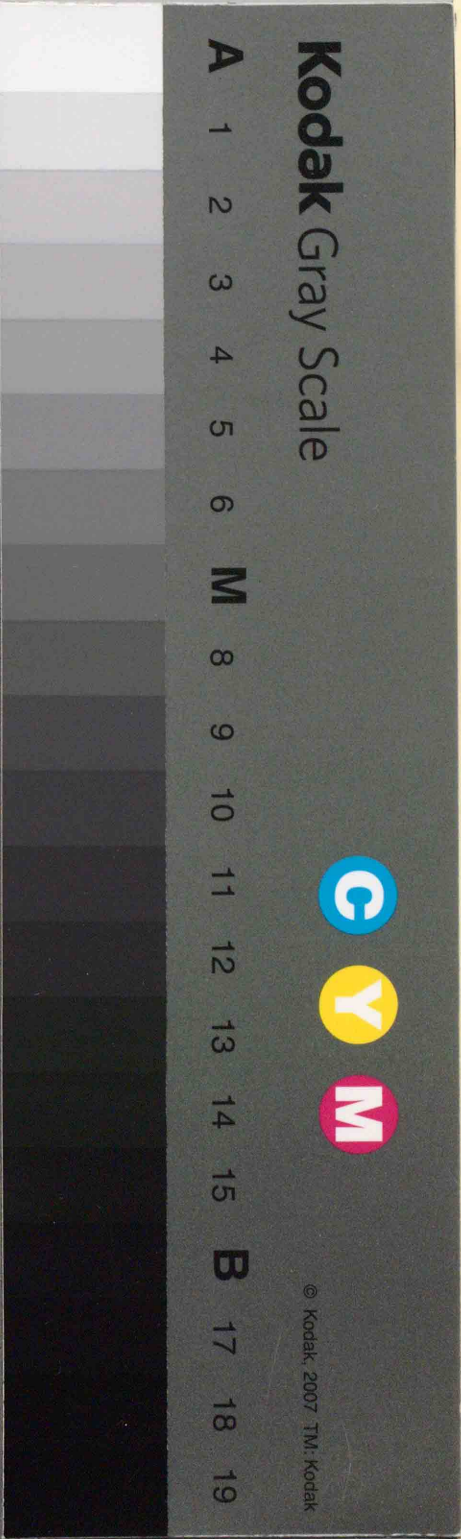
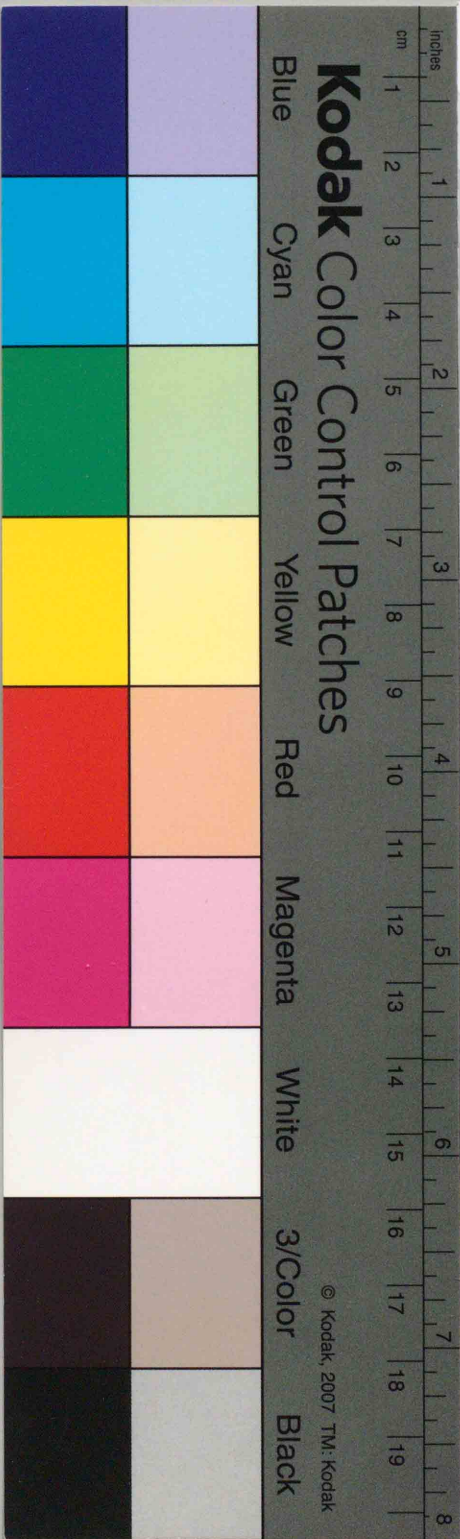
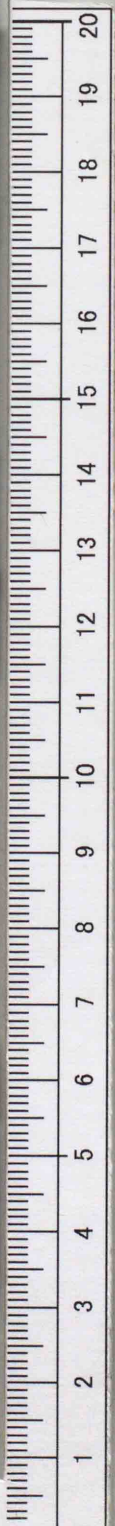


標準
女子圖書及教科書
卷二

375.9
Call
資料室



編會協術美校學



40730

教科書文庫

4
710
42-1939
2000 302544

C
Y
M

© Kodak, 2007 TM: Kodak

© Kodak, 2007 TM: Kodak

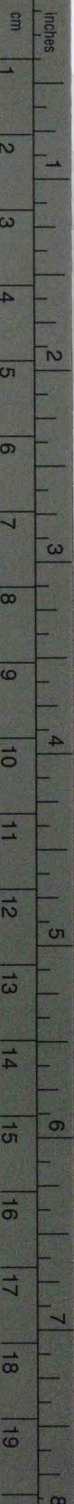
Kodak Gray Scale

A 1 2 3 4 5 6 M 8 9 10 11 12 13 14 15 B 17 18 19

Kodak Color Control Patches

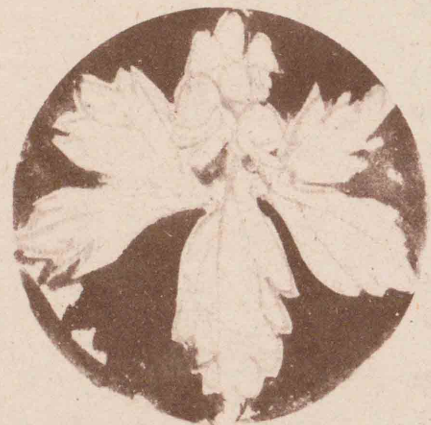
Blue Cyan Green Yellow Red Magenta White 3/Color Black

© Kodak, 2007 TM: Kodak



濟定檢省部文日八十二月一年四十和昭

標準
女子園畫教科書
二卷



學校美術協會

資料室

3759
929

緒言

本書は、文部省令高等女学校圖畫科教授要目に準據し、更に圖畫科に對する時代の要求に留意して編纂した。

本書は、日本精神の涵養と、皇國女性の藝能陶冶を目指し、自在畫にありては、範畫と共に参考品・スケッチ・製作上の各種理論・製作過程を示すもの等を多數収録し、圖案に於ては實際生活との緊密なる連絡を圖り、その範例を收むるの外、圖案構成の各種理論・製作技法等を多數提示して、工夫・創作・應用への途をひらく等、圖畫教科書として及ぶ限り周到懇切なるを期した。

本書は、主として、卷一を第一學年に、卷二を第二學年、卷三を第三學年、卷四を第四學年以上に用ふるものとして編纂した。

昭和十三年八月

編者識



卷二 目次

一	山 櫻	荒木十畝
二	石膏像の書き方	
三	石膏・子供の顔(参考用)	宮本三郎
四	書き方の順序	
五	靴と木(参考用)	山形 寛
六	透明の物と光る物	
七	苺	望月省三
八	毛筆の線各種	
九	百合	寺内萬治郎
一〇	菜果四題	
一一	たうもろこし(参考用)	川端龍子
一二	蟲類いろいろ	
一三	蜻 蛉(参考用)	新田維義
一四	草花五題	
一五	カーネーション(参考用)	板倉賛治
一六	植物の略畫	
一七	人參と慈姑	常岡文龜
一八	植物のスケッチ	
一九	樹 木(参考用)	島野重之
二〇	想像による立體の描寫	
二一	洗面器(参考用)	橋本はち
二二	物固有の明暗	
二三	壺と蜜柑(参考用)	山本 鼎
二四	郷土玩具	
二五	三春駒	東谷桃園
二六	貝類其の他のスケッチ	
二七	蟹	南 薫造
二八	十二支	
二九	年賀繪葉書(圖案)	關口謙輔
三〇	文字の模様化	
三一	表 紙(圖案)	杉浦非水
三二	浴衣と手拭の構成	
三三	浴衣と手拭(圖案)	岩崎喜久雄
三四	ハンドバッグの構成	
三五	ハンドバッグ(圖案)	岡登貞治
三六	皿各種	
三七	皿(圖案)	田原利一
三八	カ ッ ト	
三九	プログラム其の他(圖案)	羽野禎三



十秋
[Red Seal]

國立中央圖書館
[Red Seal]

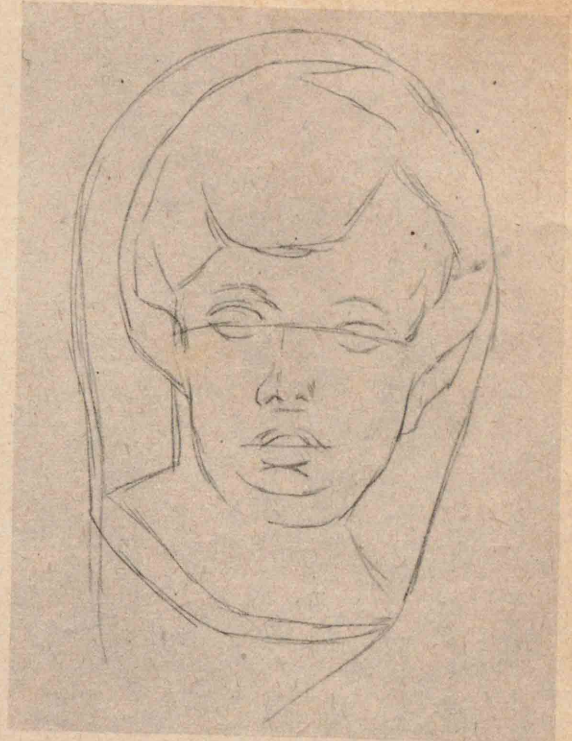
二一山櫻

荒木十敏

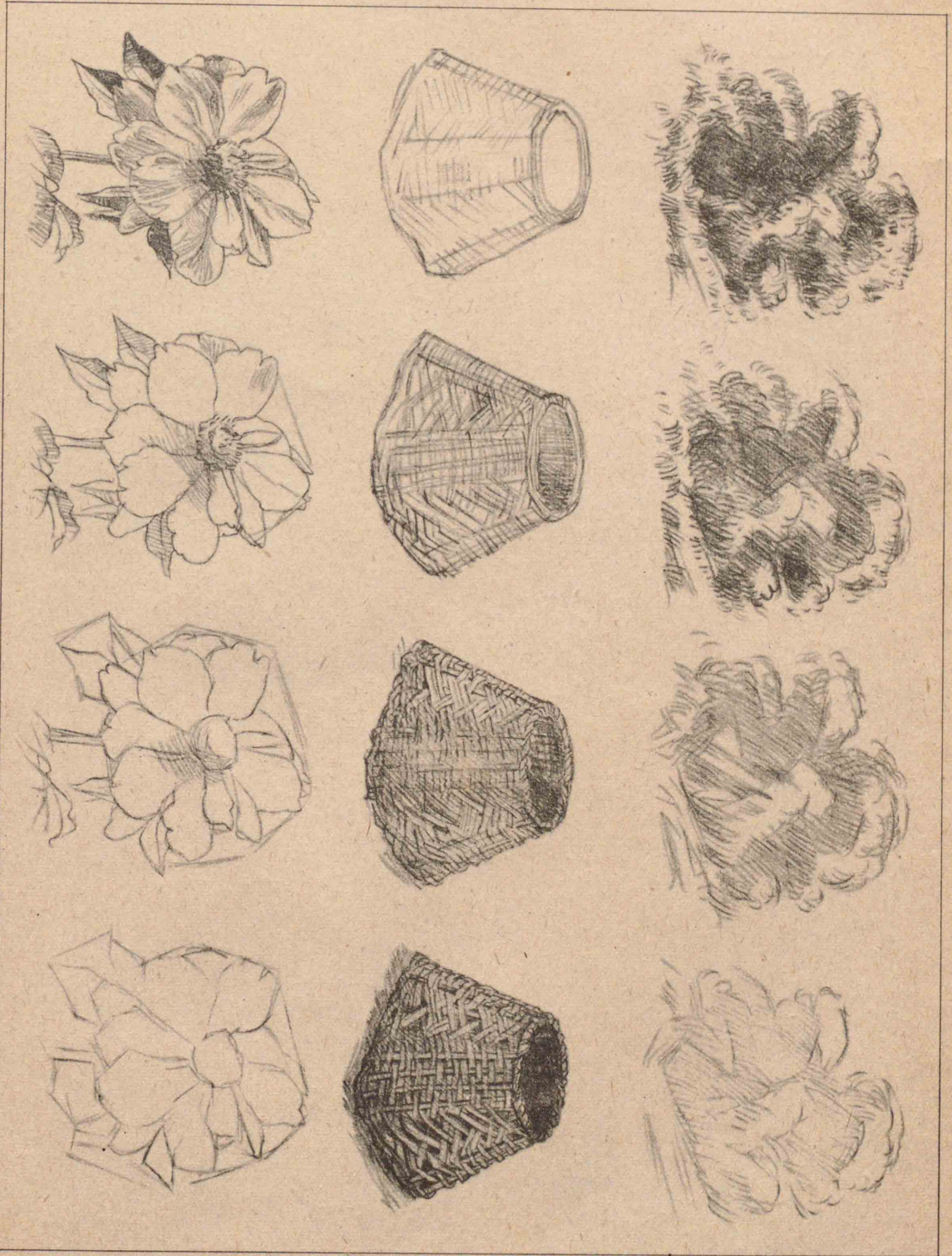


郎三本宮

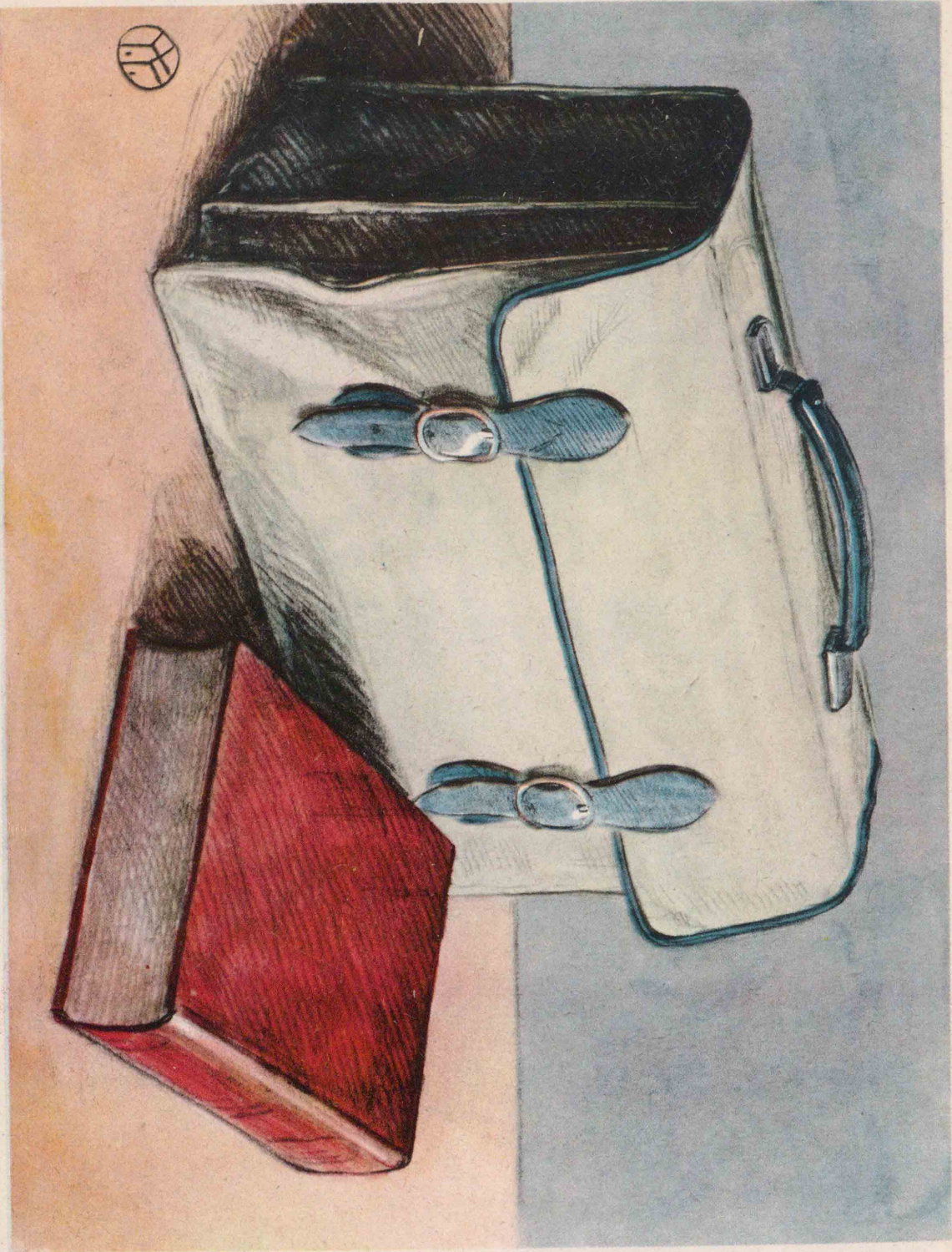
(用考參)顔の供子・膏石 三・二



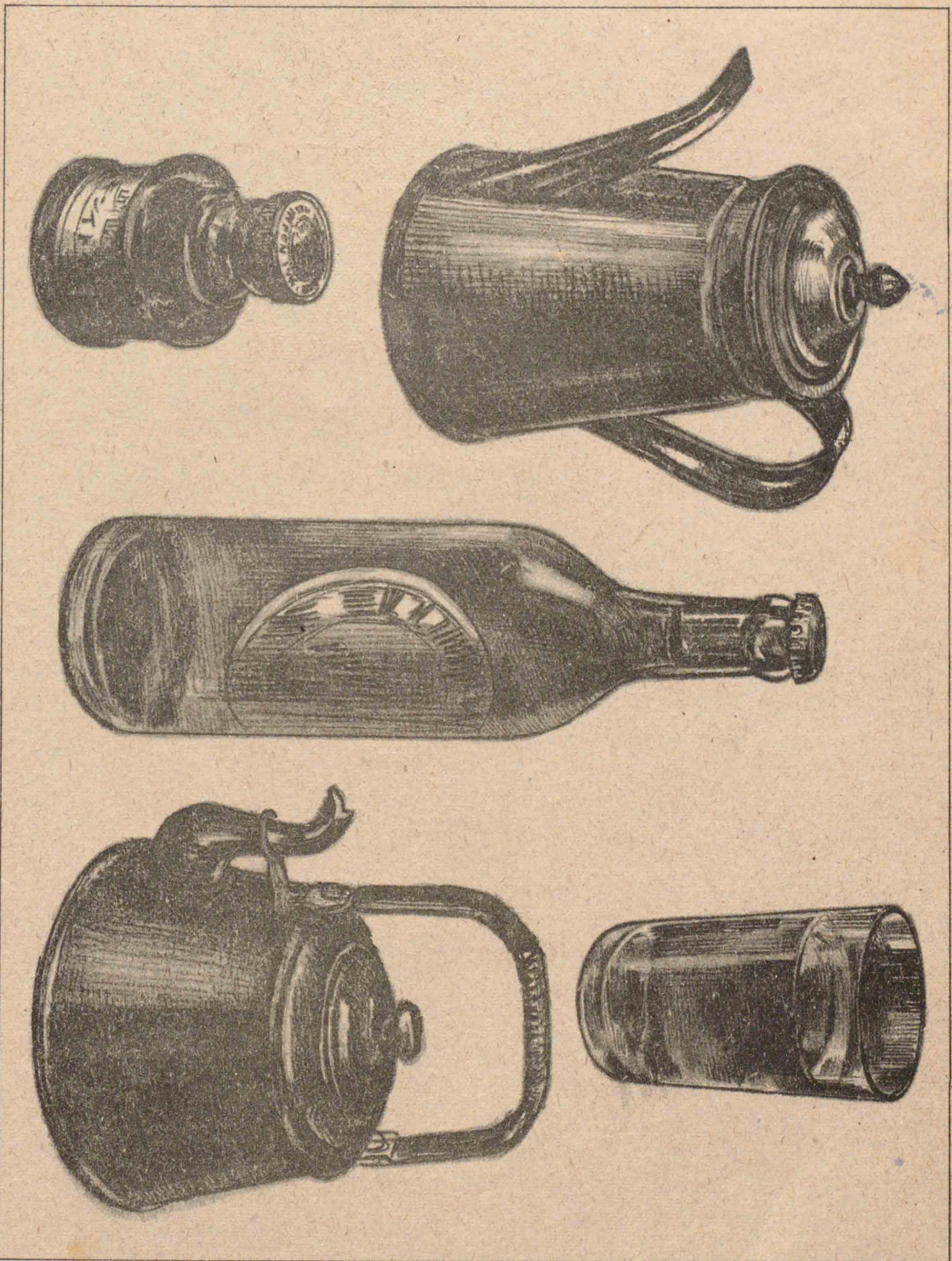
万き畫の像膏石 二・二



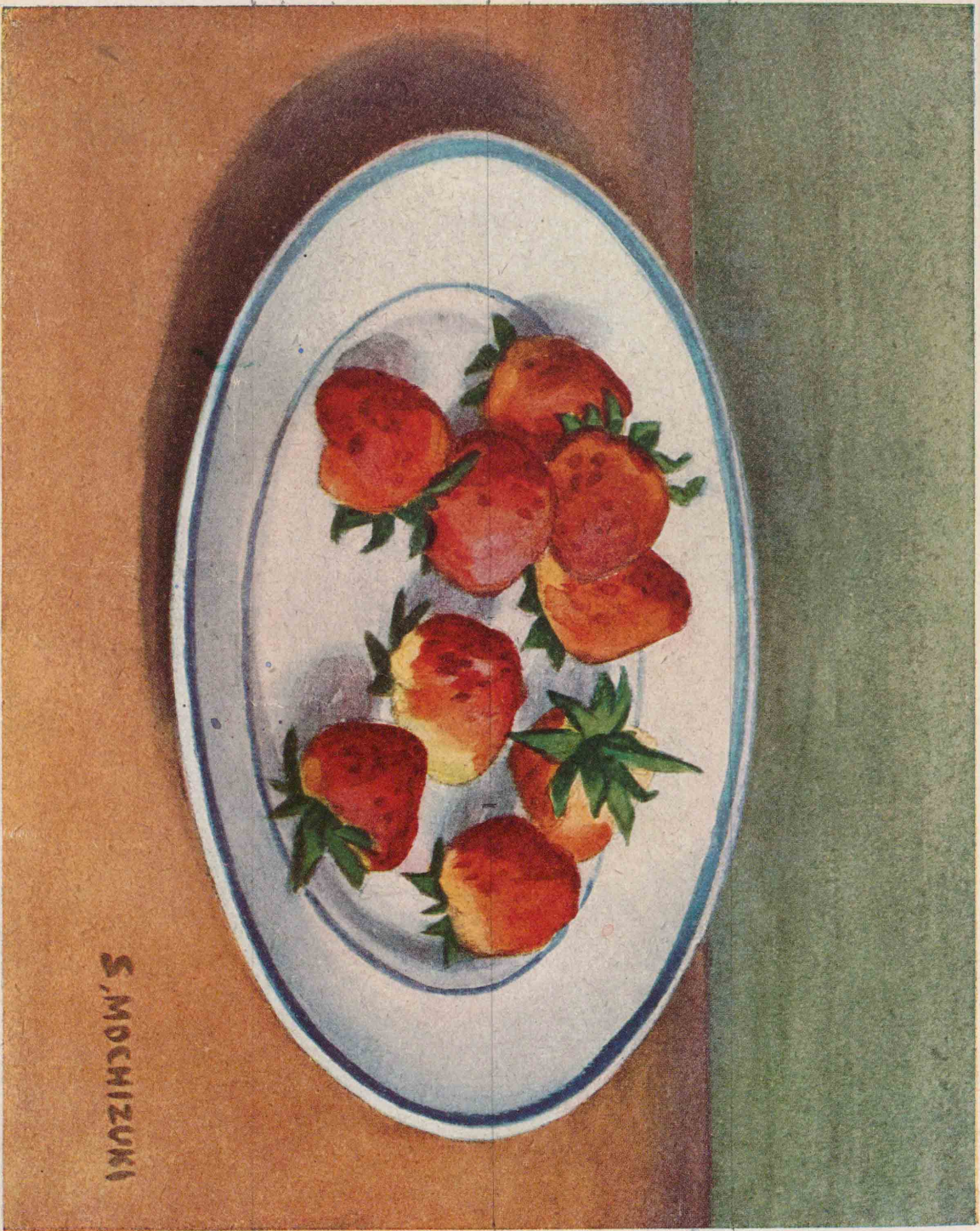
二・四 畫き方の順序



二・五 鞆と本(参考用) 山形 寛



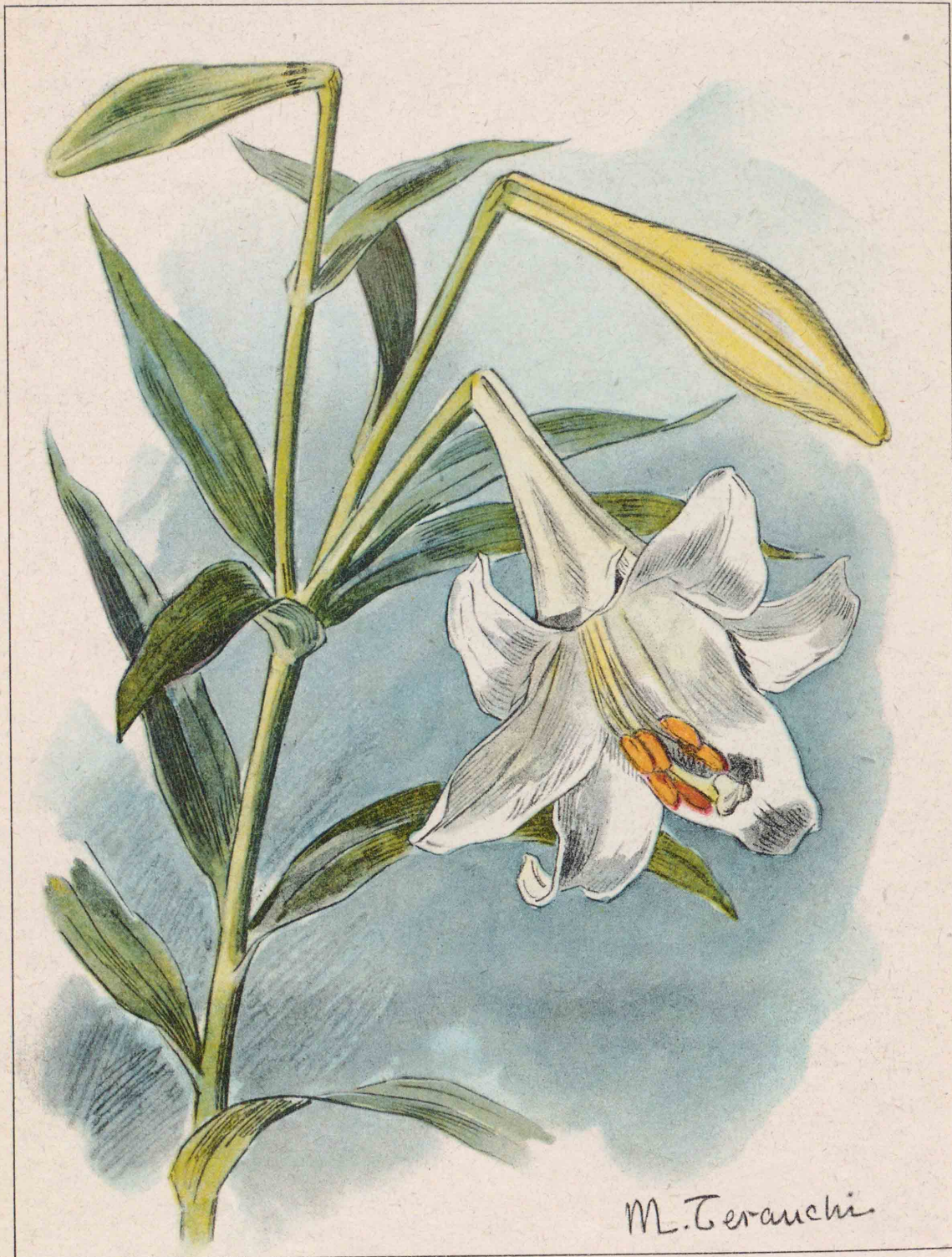
二・六 透明の物と光る物



S. MOCHIZUKI

二・七 莓

望月省三

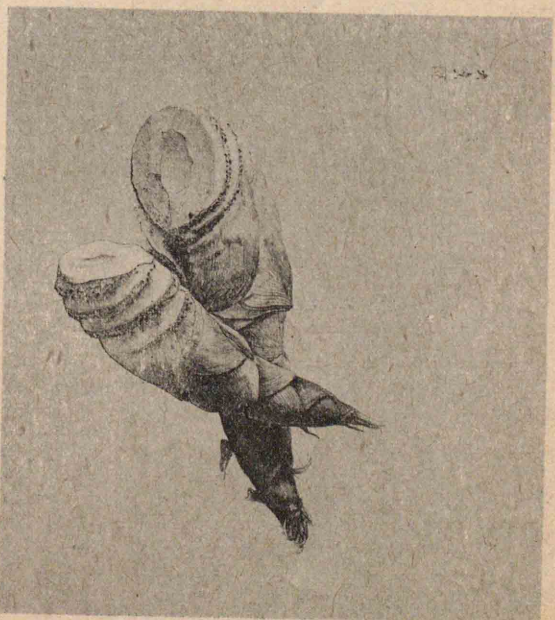
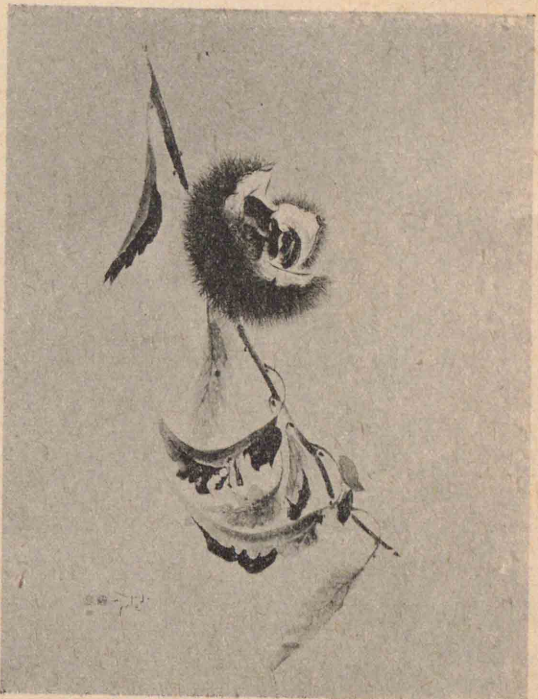


郎治萬内寺

M. Terachi



種各線の筆毛 八・二

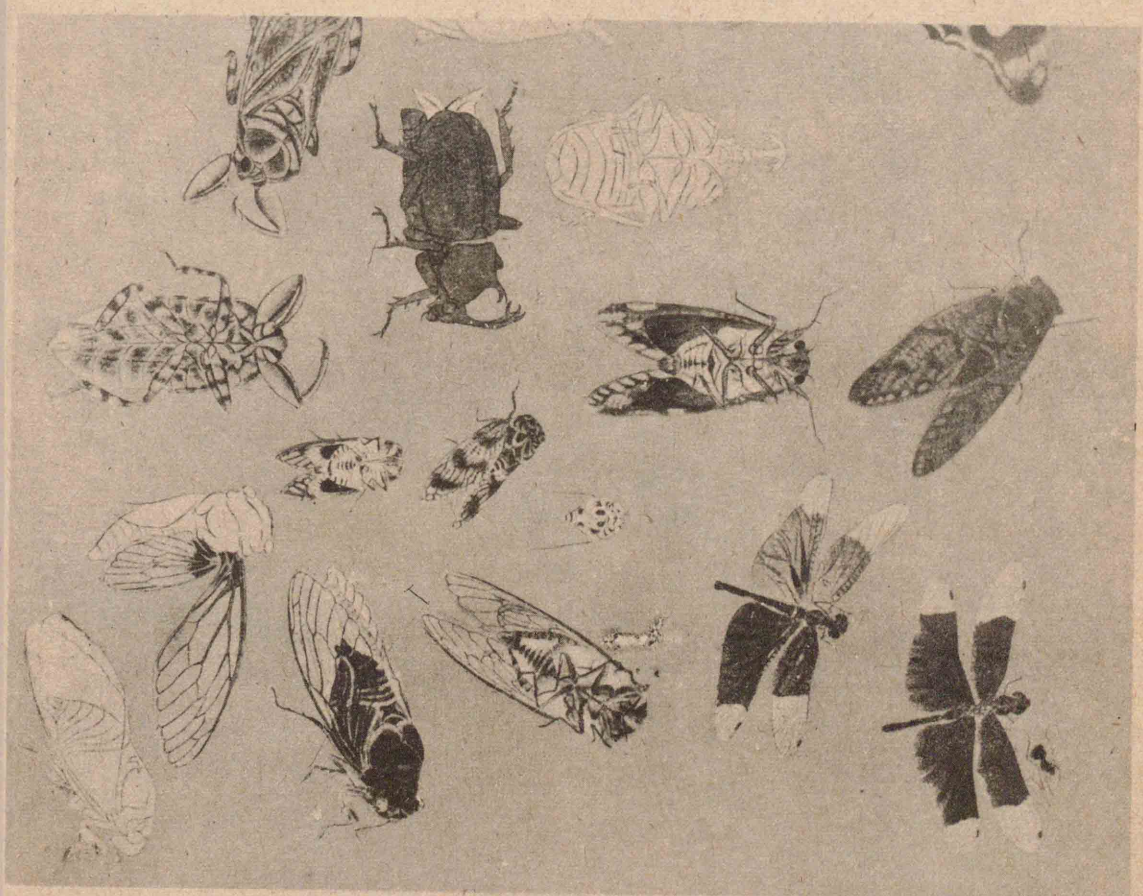
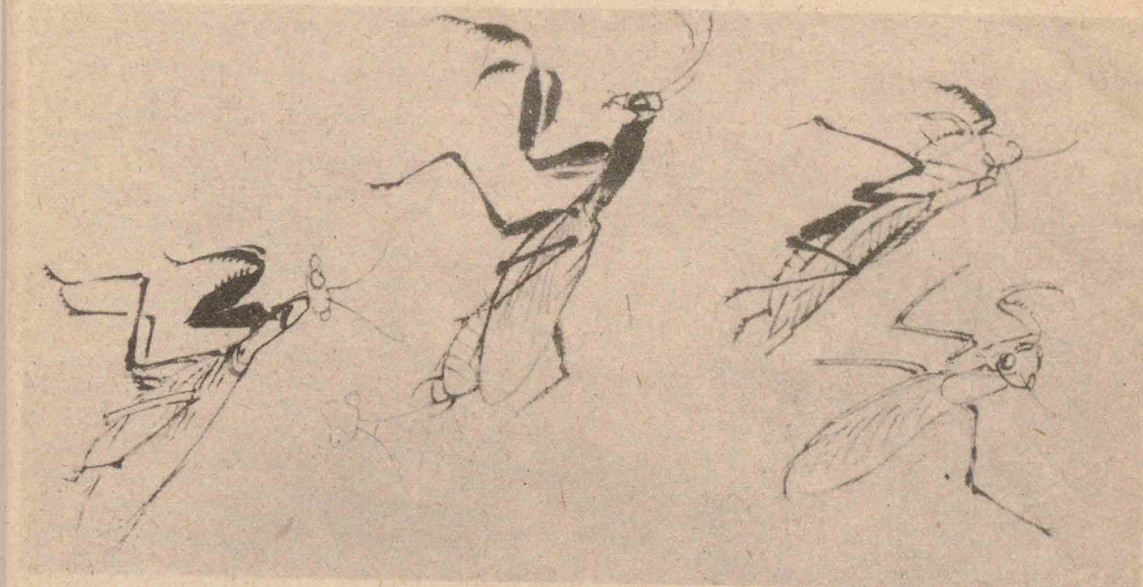


二・一〇 菜果四題



二・一一 たうもろこし(参考用)

川端龍子



一一二 蟲類いろいろ



尾

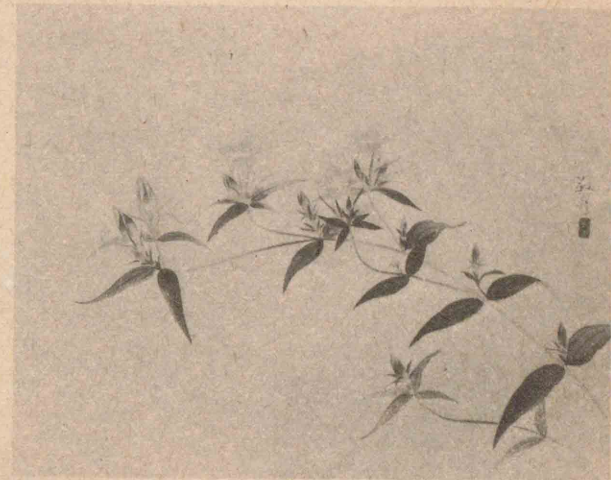
一一三 蜻蛉 (参考用)

新田維義

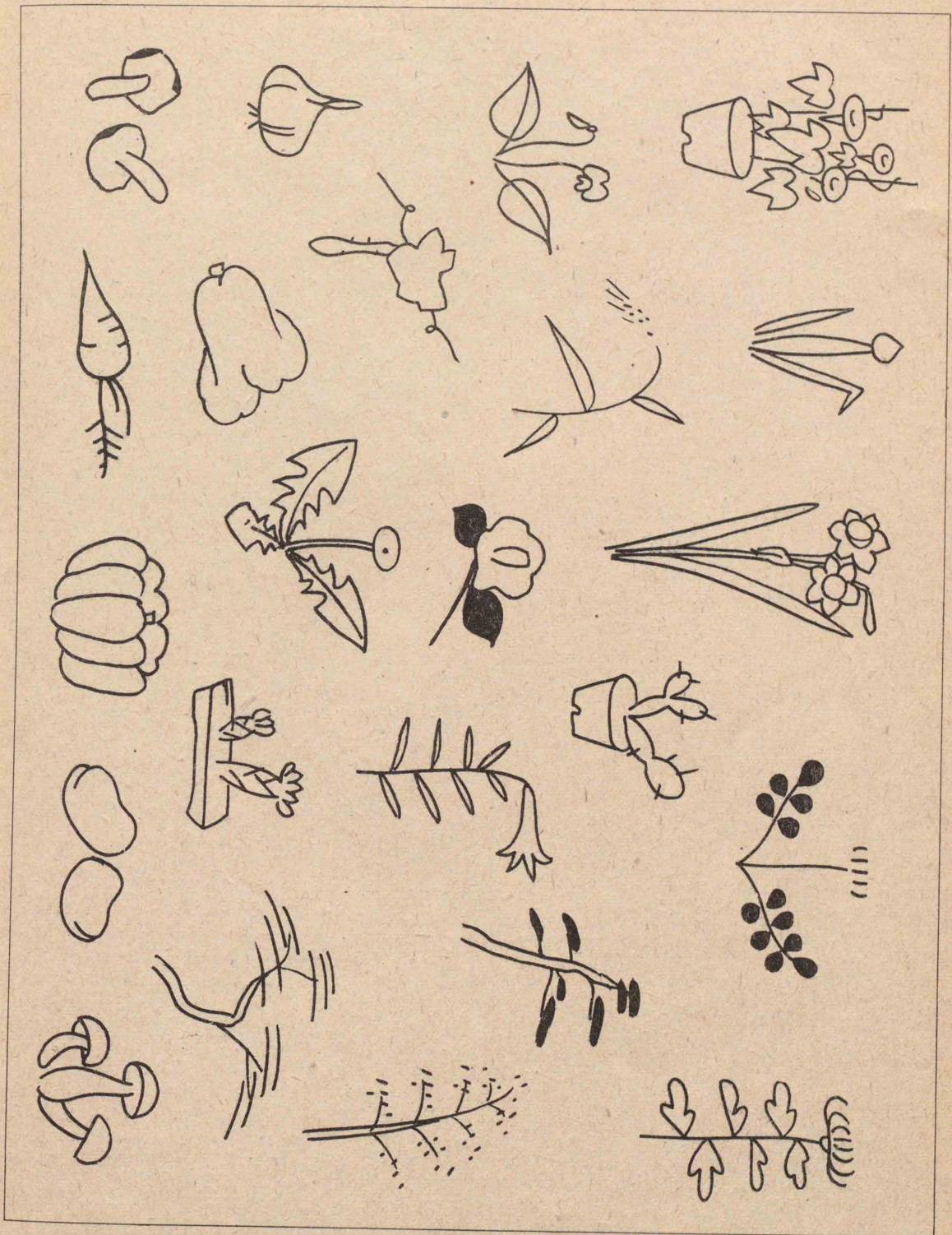


治賛倉板

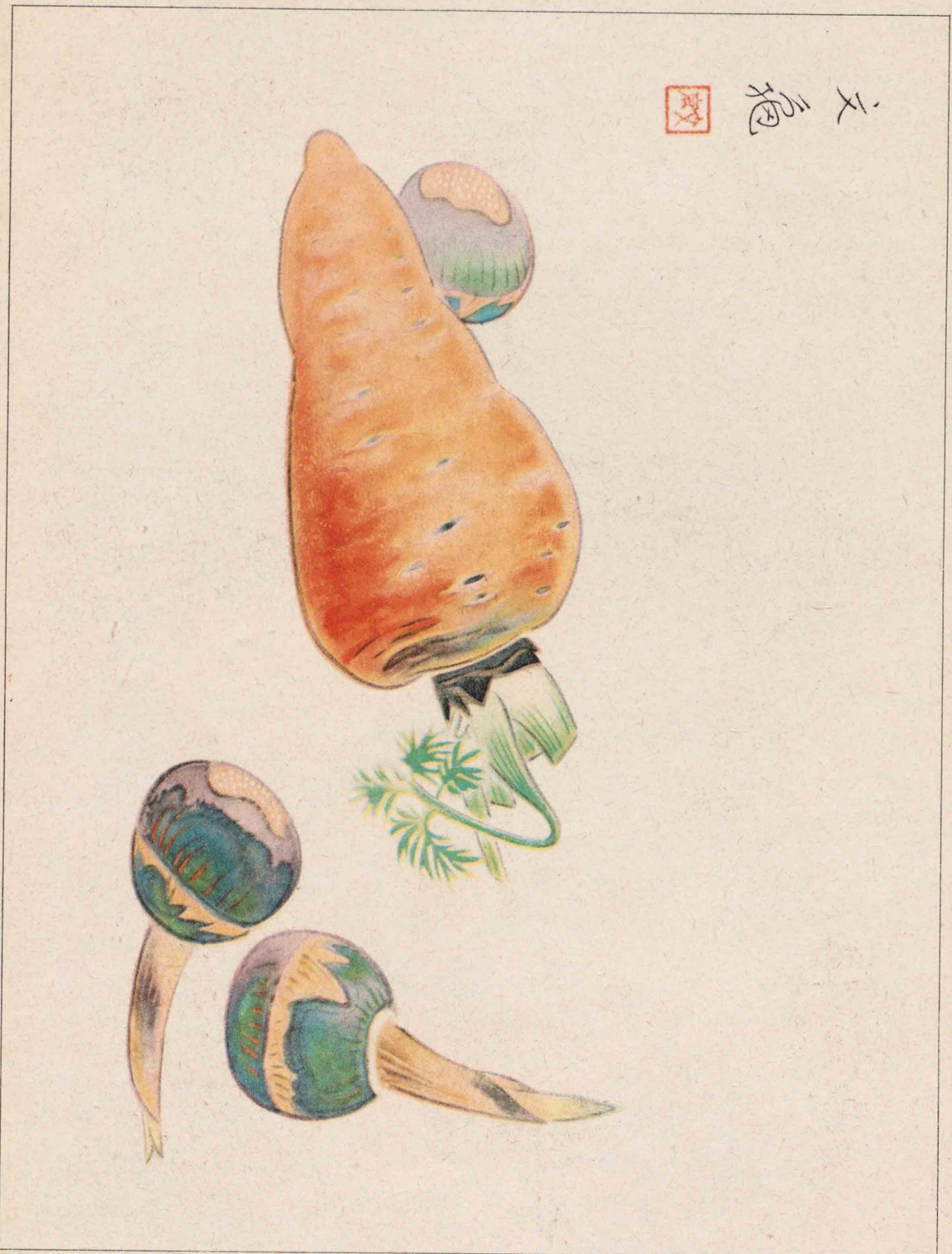
(用考參) ショシーネーカ 五一・二



題五花草 四一・二



文龜





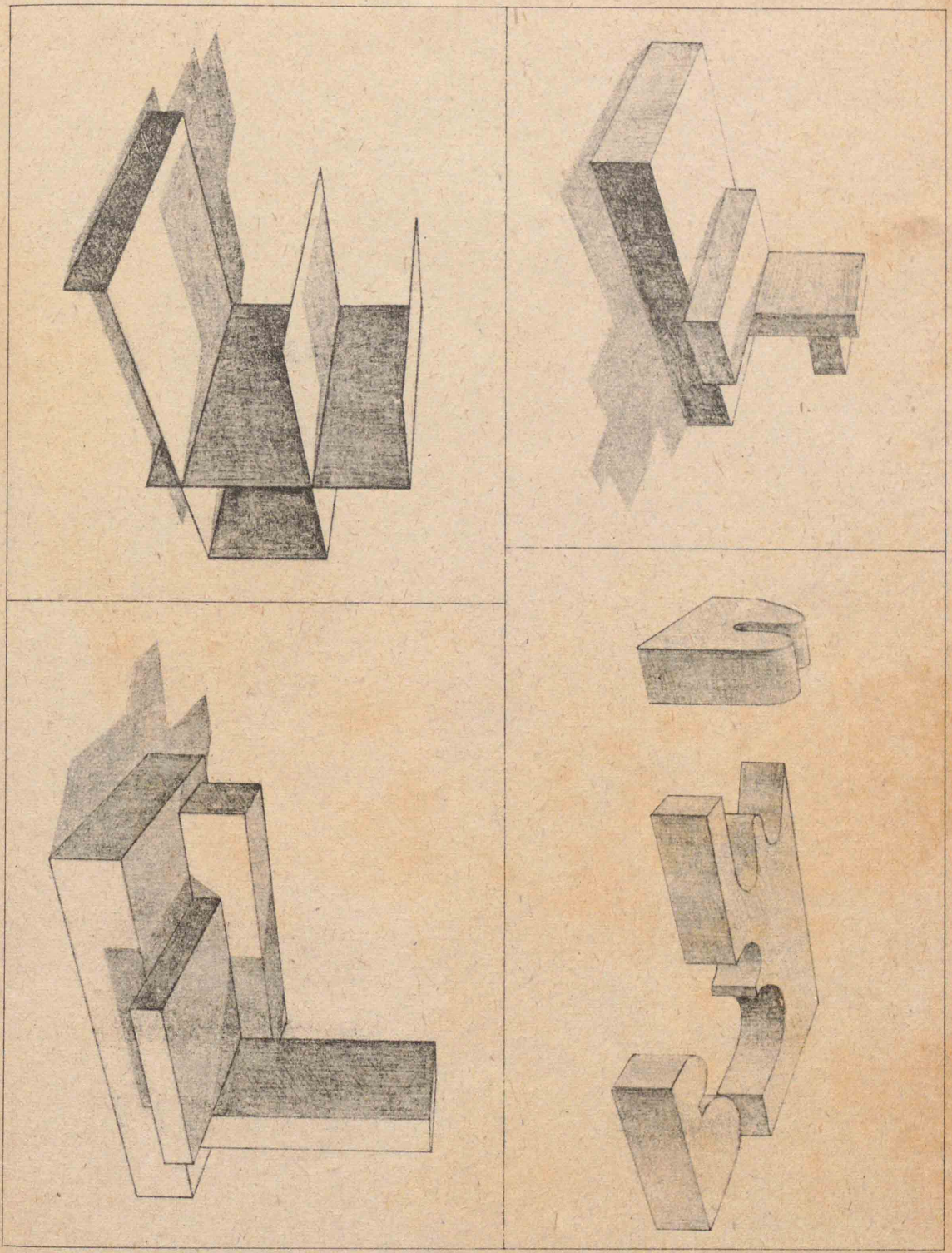
之重野島

(用考參)木 樹 九一・二

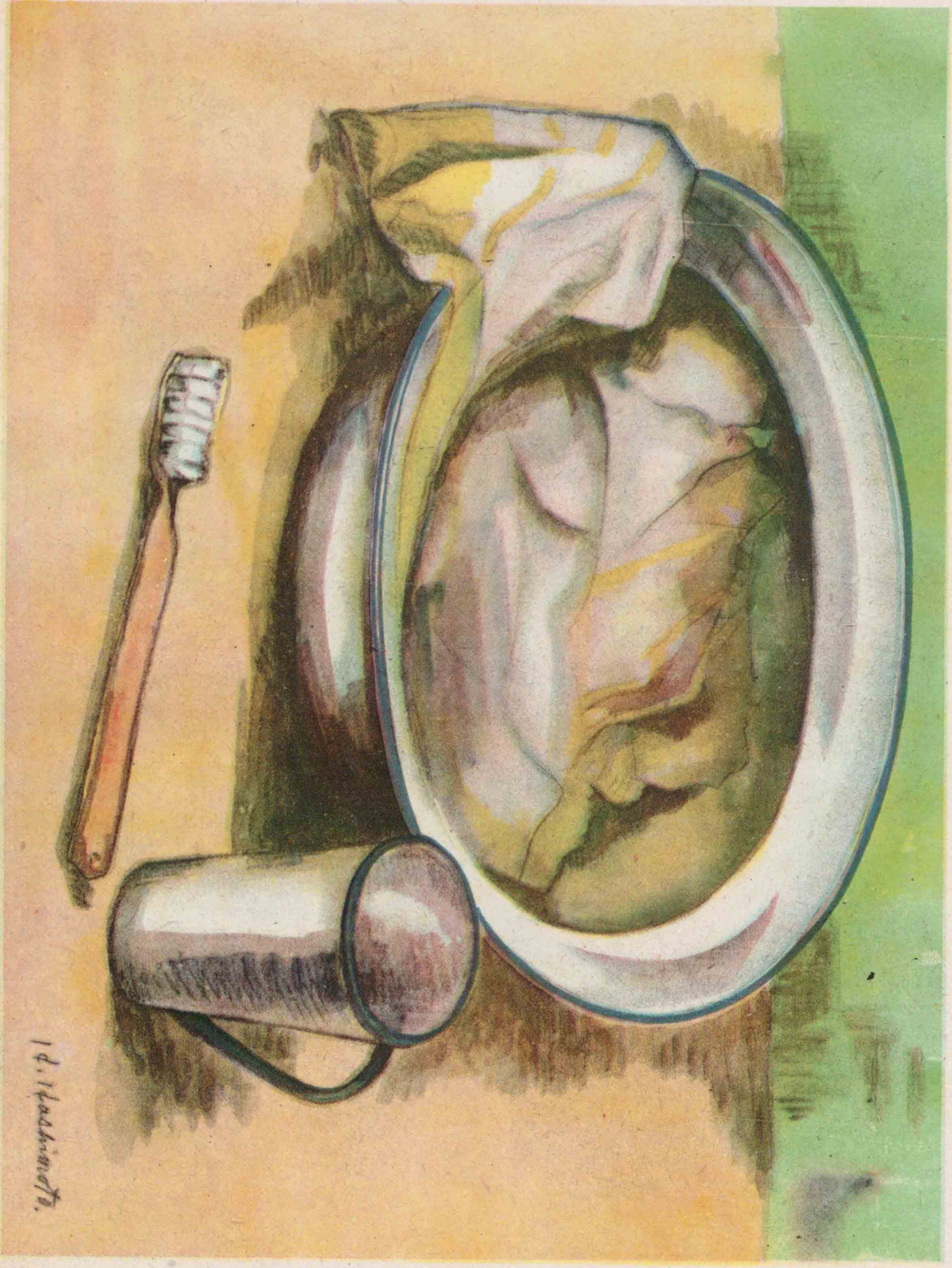


チッケスの物植 八一・二

二・二〇 想像による立体の描寫

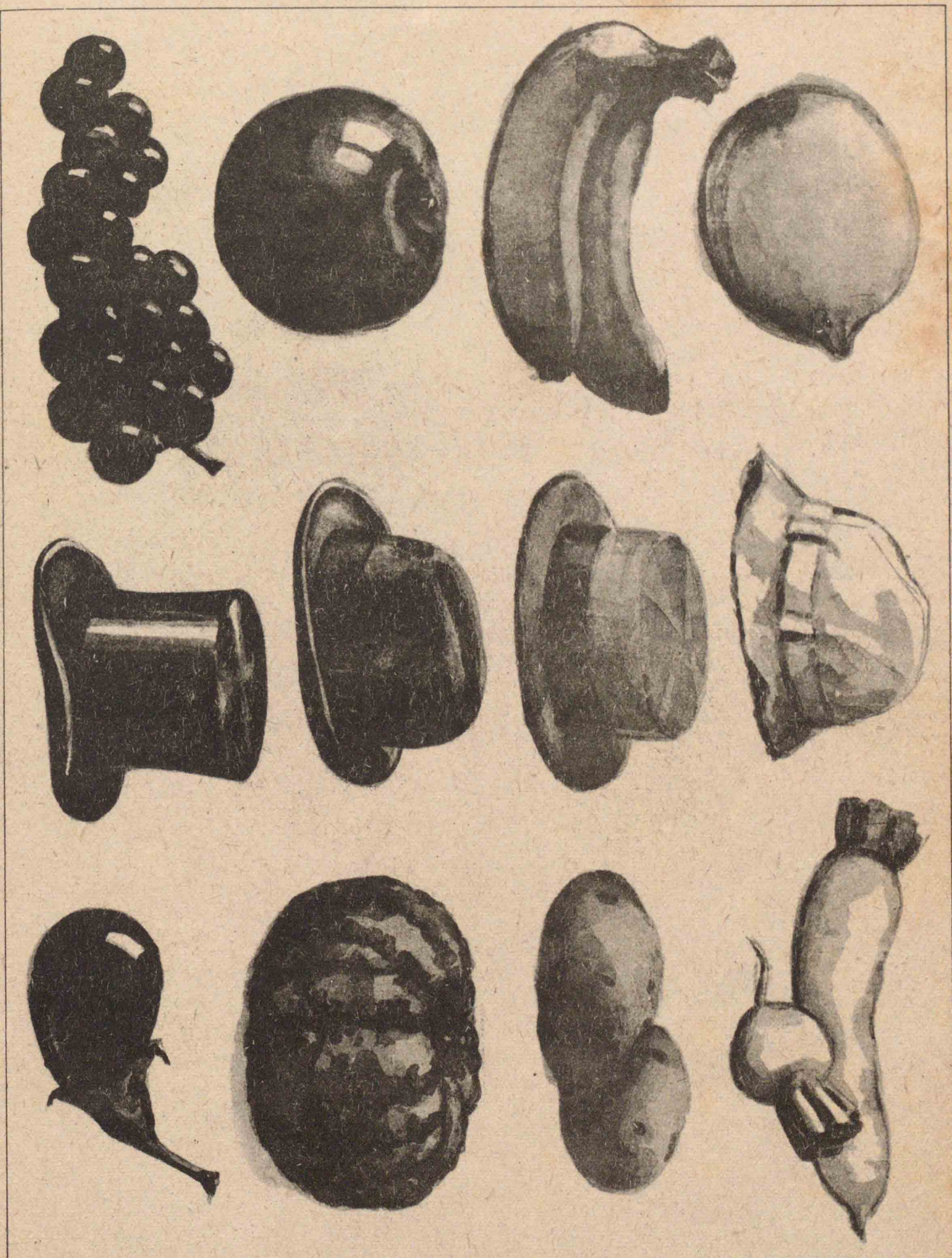


二・二二 洗面器(参考用)

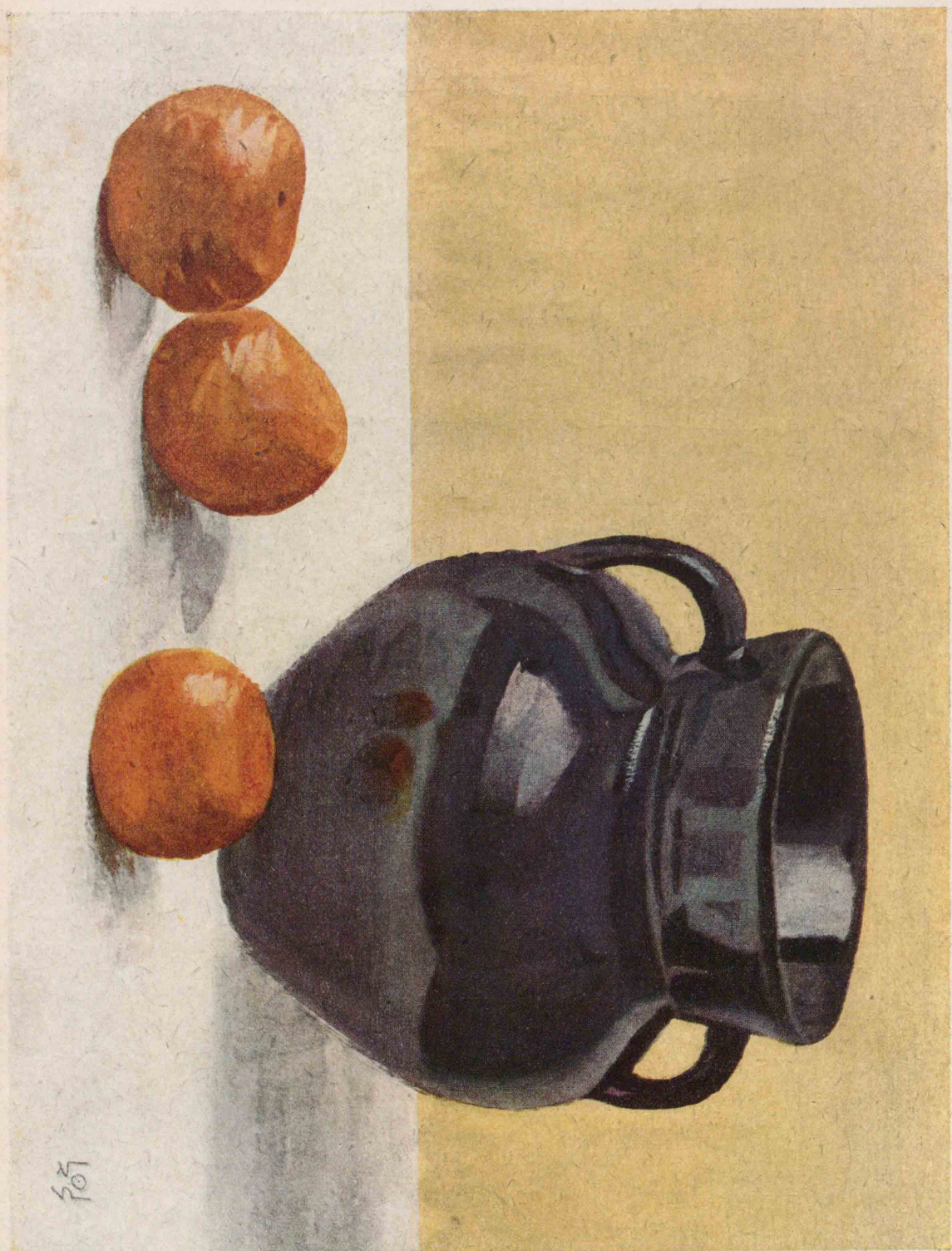


橋本はか

14. Washbasin etc.



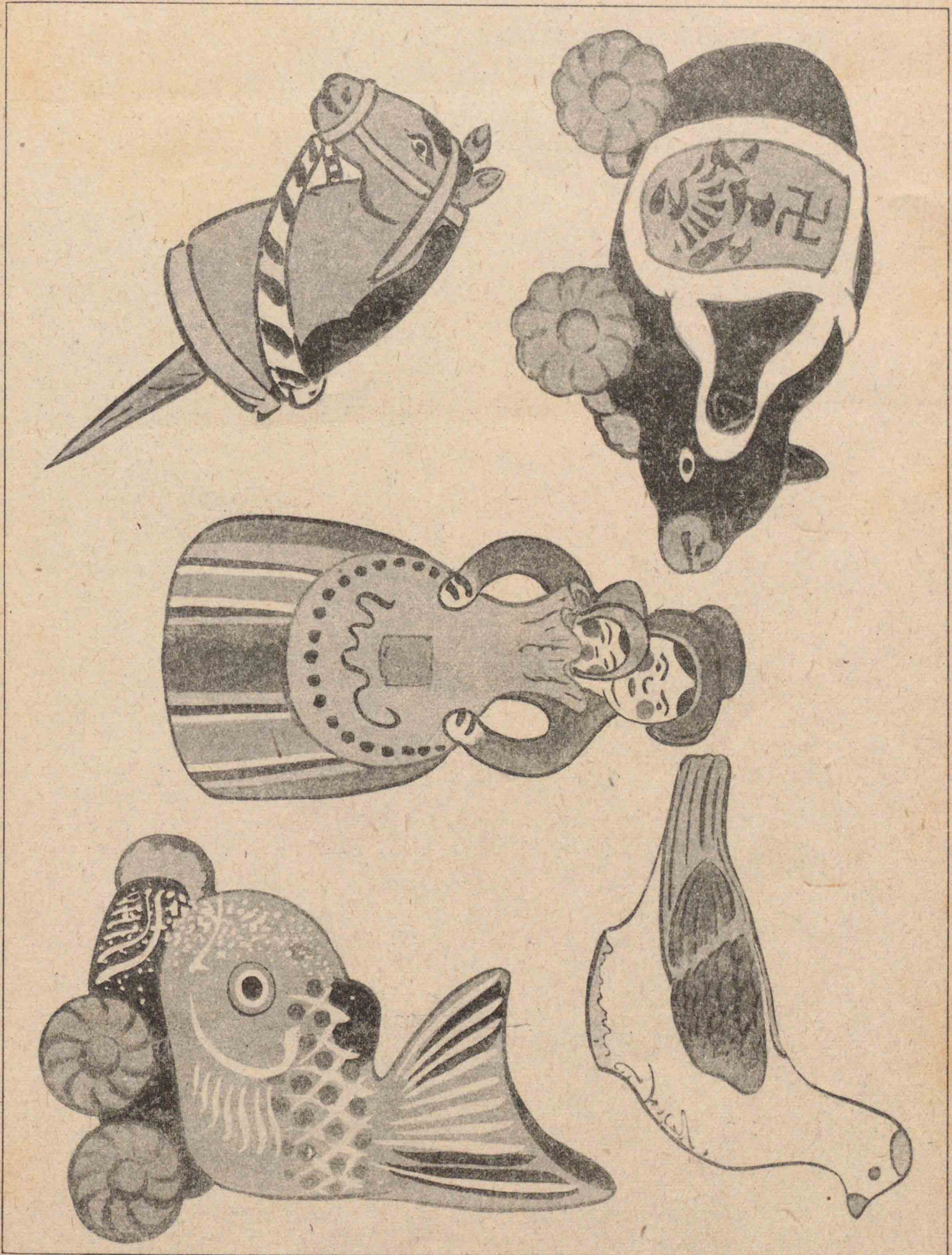
11. 11 物固有の明暗



10

11. 11 壺と蜜柑 (参考用)

山本鼎



二·二四 郷土玩具



桃園
東谷

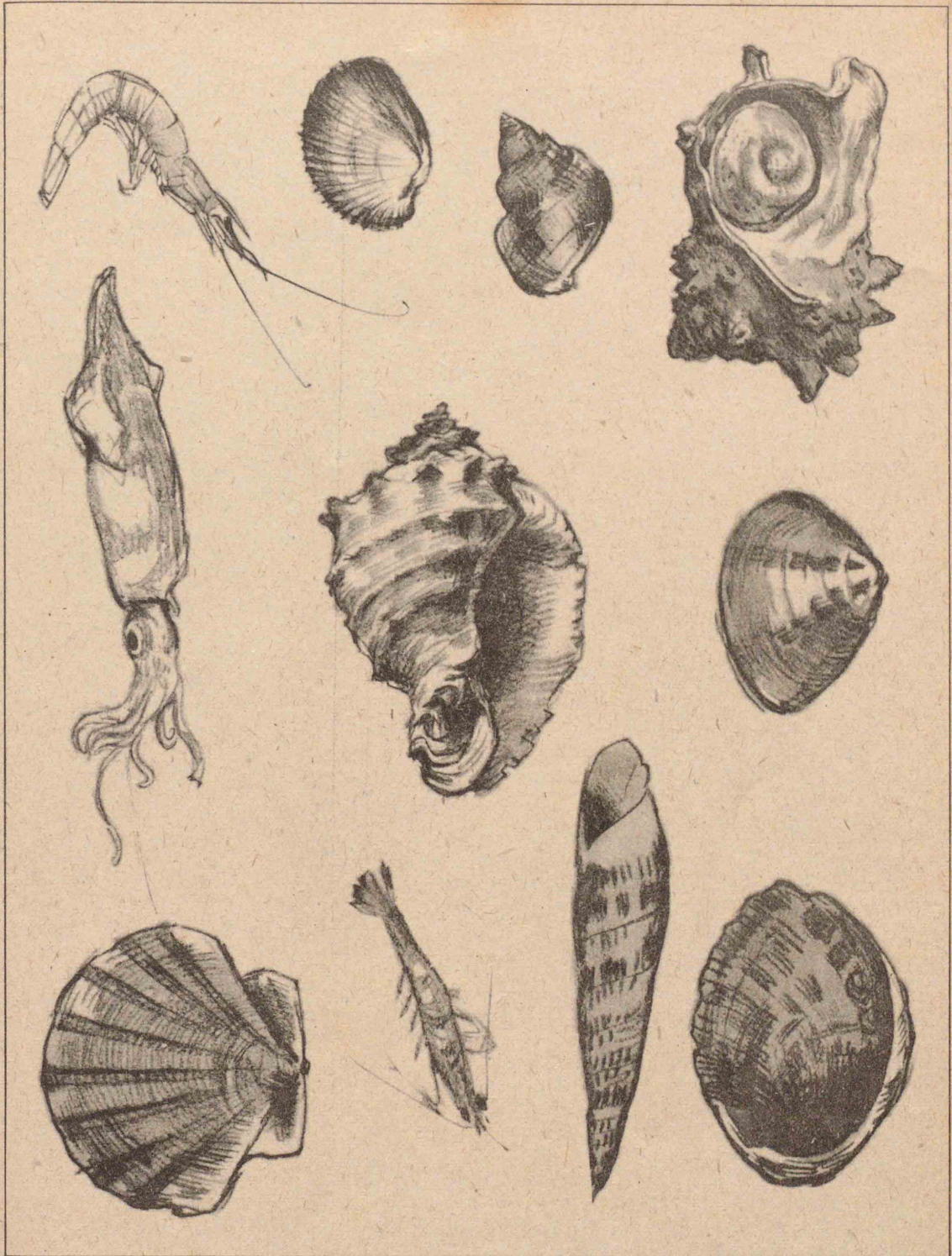
東谷桃園

二·二五 三春駒



二・二七 蟹

南 燕 造



二・二六 貝類其の他のスケッチ



輔謙口關

書葉繪賀年 九二·二



支二十 八二·二



水非浦杉

紙表 一三・二

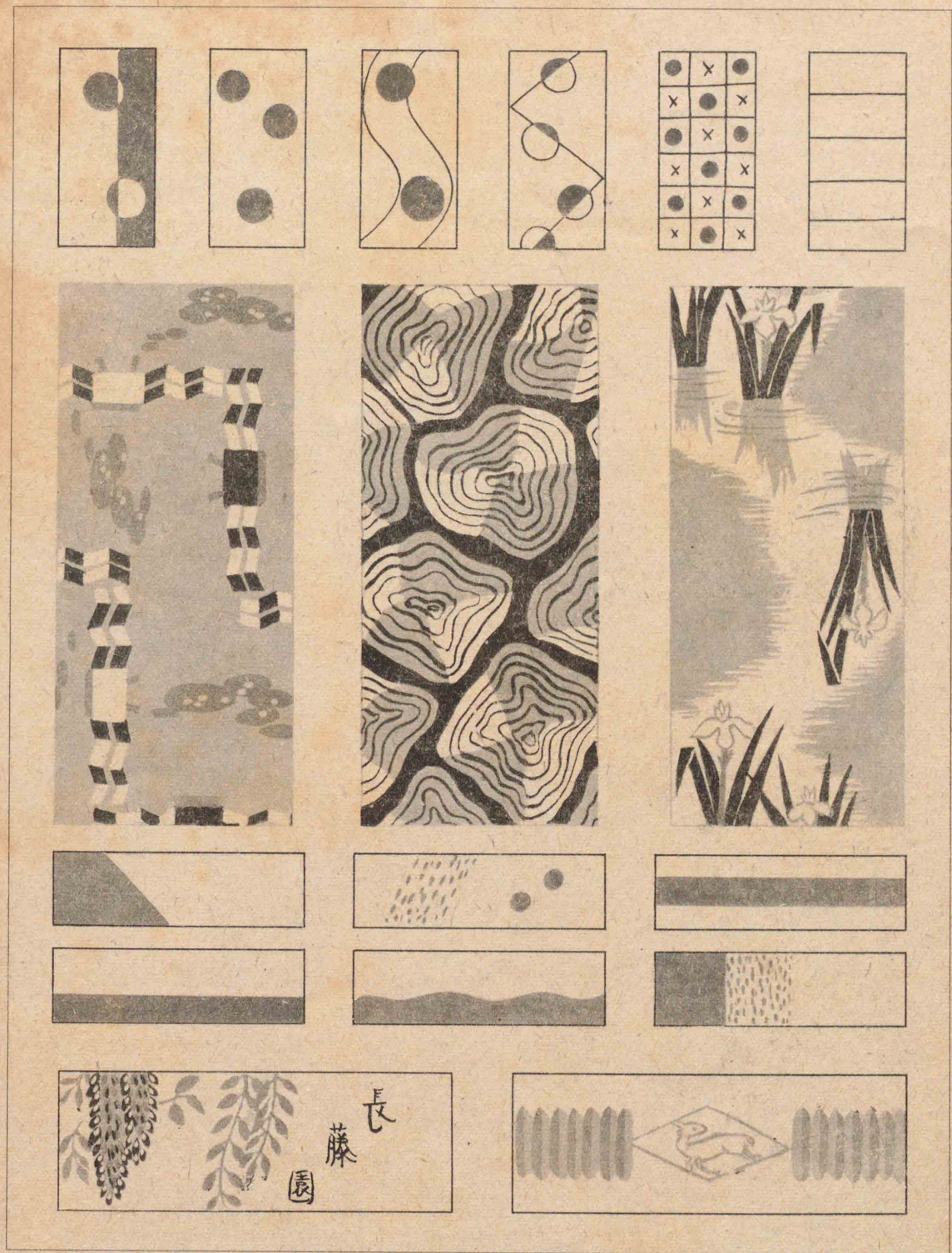
123456789 12345
 新 123456789 6789
 綴 糸の 街 土
 ツーポス 南 西 東
 札正 冬秋夏春 熨 機
 火之用心
 全安通文
 標 舊呈進本見
 贈
 新刊
 A B C D E F G A B
 H I J K L M
 N O P Q R S
 T U V W X Y Z C D

化様模の字文 〇三・二



雄久喜崎岩

拭手と衣浴 三三・二



成構の拭手と衣浴 二二・二

園 藤 長



治貞登岡

グッパドンハ 五三・二



成構のグッパドンハ 四三・二



一利原田

皿 七三・二

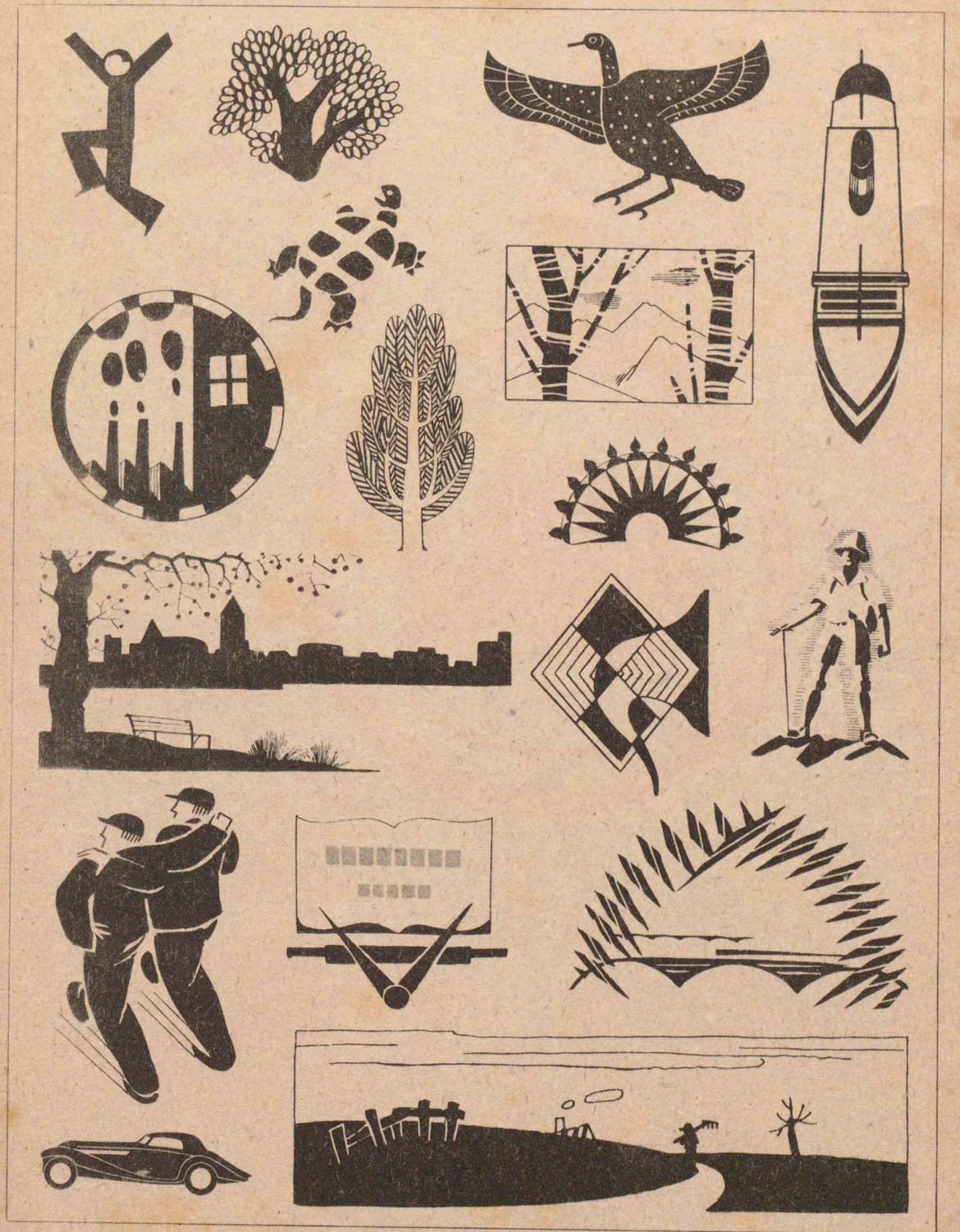


種各皿 六三・二

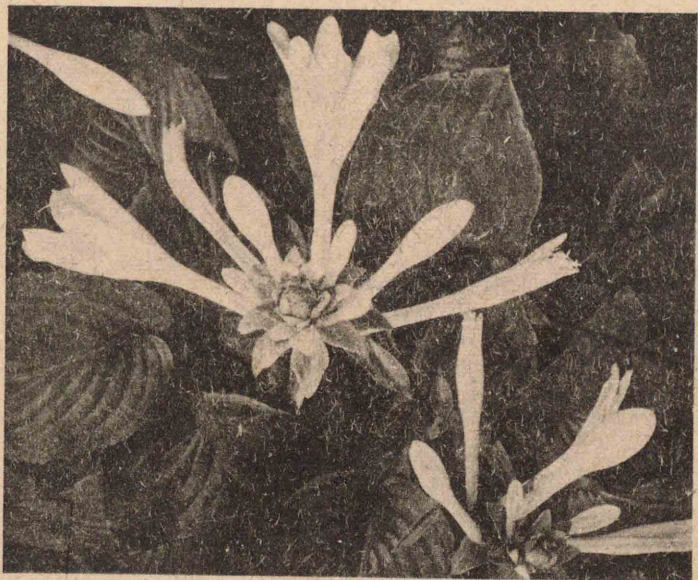


三嶺野羽

他の其ムラダロブ 九三・二



トッカ 八三・二



印 行 刷
發 行 刷
訂 正 再 版 印 刷
訂 正 再 版 發 行

昭和十三年九月十日
昭和十三年九月十五日
昭和十四年一月十五日
昭和十四年一月十八日



標準
女子圖畫教科書

定價
卷一 六十八錢
卷二 七十一錢
卷三 七十一錢
卷四 七十錢

著作者 學校美術協會
東京市荒川區日暮里町三

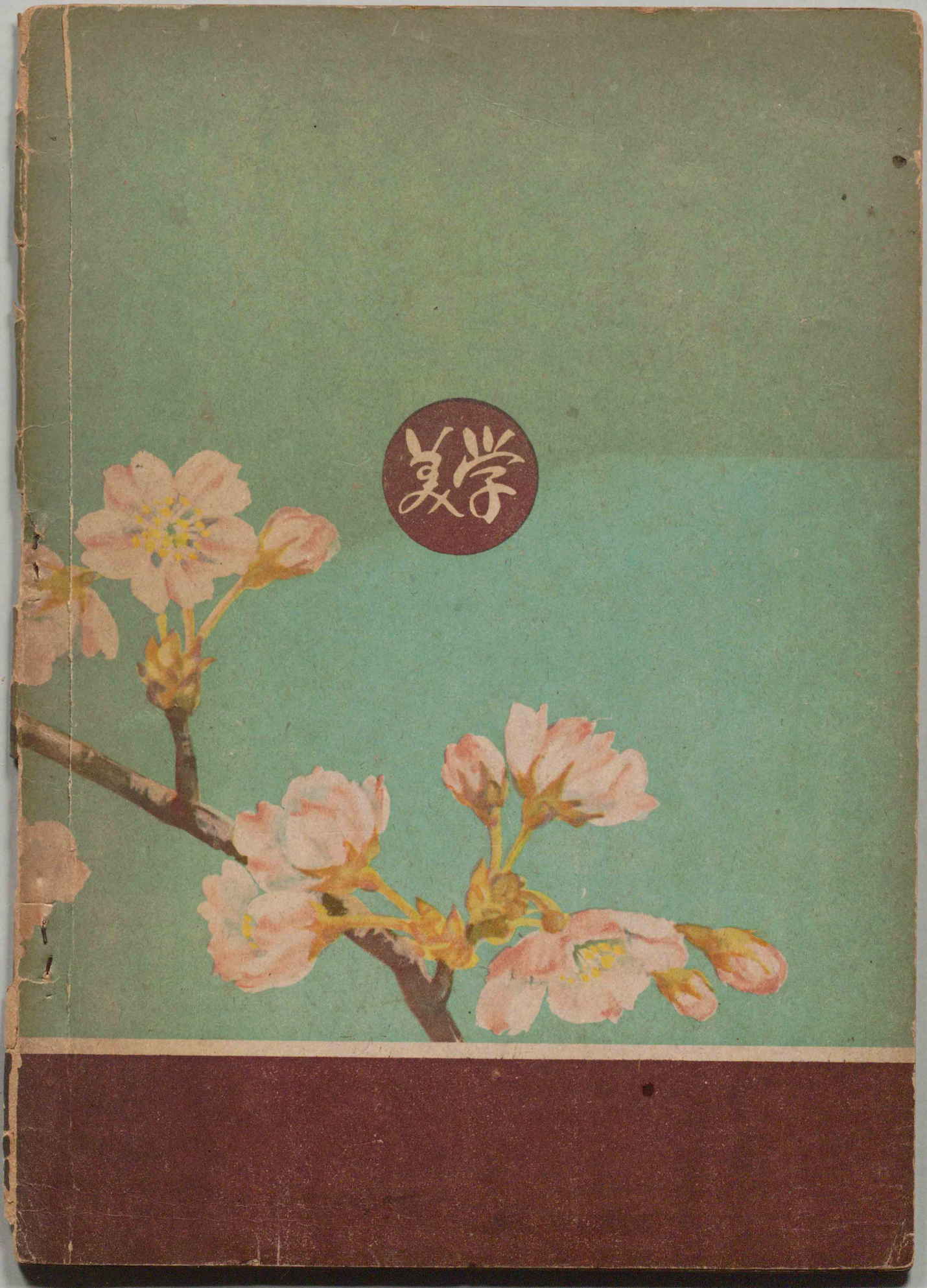
發行者 後藤福次郎
東京市小石川區久堅町一〇八

印刷者 共同印刷株式會社
東京市荒川區日暮里町三

發行所 學校美術協會
東京市神田區錦町一ノ二一

發賣所 照林堂
大阪市東區北久太郎町四
柳原書店

B中
沖永澄子



美学