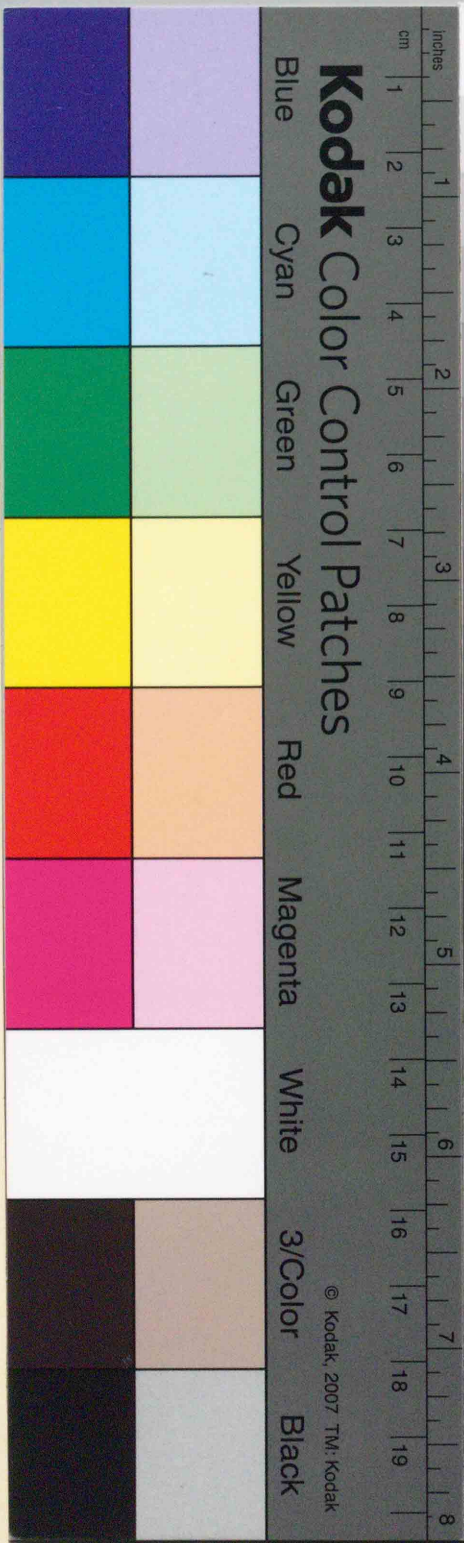


40727

教科書文庫

4
710
42-1924
01304 49442



A 1 2 3 4 5 6 M 8 9 10 11 12 13 14 15 B 17 18 19

Kodak Gray Scale

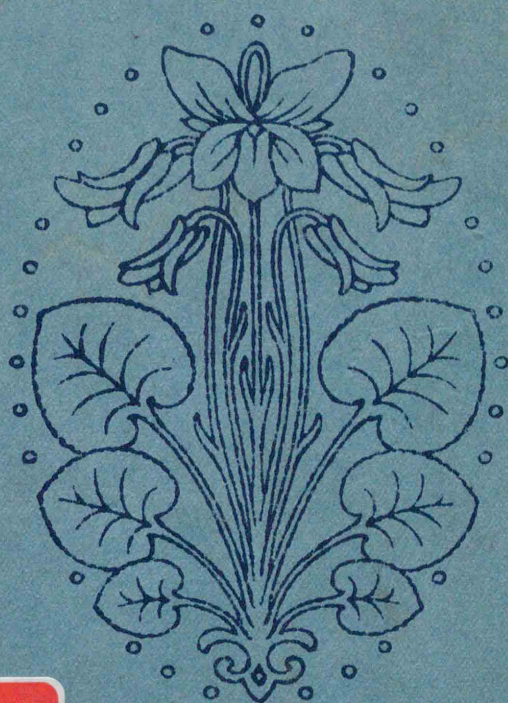


© Kodak, 2007 TM: Kodak

教科書文庫

4  
710  
42-1924  
0130449442

高等女學校用  
現代圖画

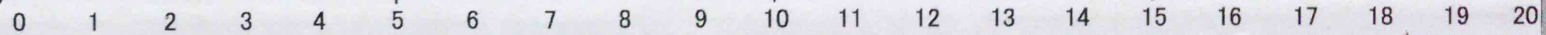


広島大学図書

0130449442



圖画教育研究会編





中央図書館

現代に於ける凡ゆる文化の進歩發達に對してこれに適應すべき教育教授の實際を攻究することは最も眞剣にして緊急なる問題なりこの意味に於いて圖畫教育の如きは實に現代に於ける日常生活の上に極めて密接なる關係を有する教科にしてこれが調査研究は一日も忽諸に附すべからざるところのものたり本會茲に省みるところありて新に本書を編纂し聊か時代の刷新と要求とに應ぜんと欲するものなり

1. 教材の種類及びその排列につきては文部省の教授要目に準據し更に現代思潮の變遷と傾向とを省察して慎重考慮の上之を決定したり殊に圖案竝に參考畫の種類及びその選擇につきては特に意を現代社會の人文と生活との上に用ひ而も百般工藝に對してこれが教養上力めて遺漏なからんことを期せり
2. 教法の種類及びその範圍につきては寫生畫臨畫考案畫乃至これ等に關する參考圖竝に説明圖等の各種を網羅し更に鑑賞教授に資せんが爲め東西古今の優秀なる作品を挿入せり而してこれが教授の實際に關しては凡て教授者の取捨選擇に一任するものなり
3. 描法の種類及びその順序につきては多年教授の體驗上最も便利にして有效と認むるものを選択し鉛筆畫鉛筆淡彩畫水彩畫及び毛筆畫を主としてこれにペン畫クレヨン畫を加へこれを疎密の階段によりて排列し更に木炭畫油繪木版畫エッチング等をも添へて一般美術の參考に資したり

教科書文庫

4

710

42-1924

0130449442

大正十三年八月二十八日

圖畫教育研究會

広島大学図書

0130449442



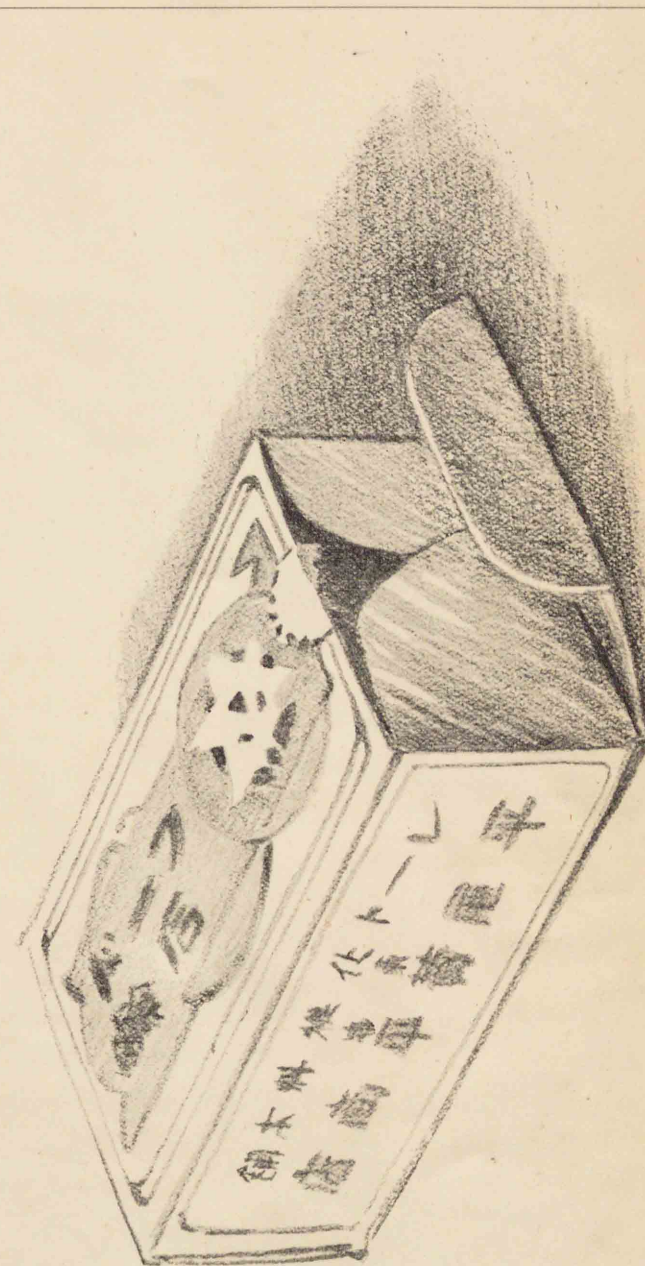
広島大学図書

0130449442

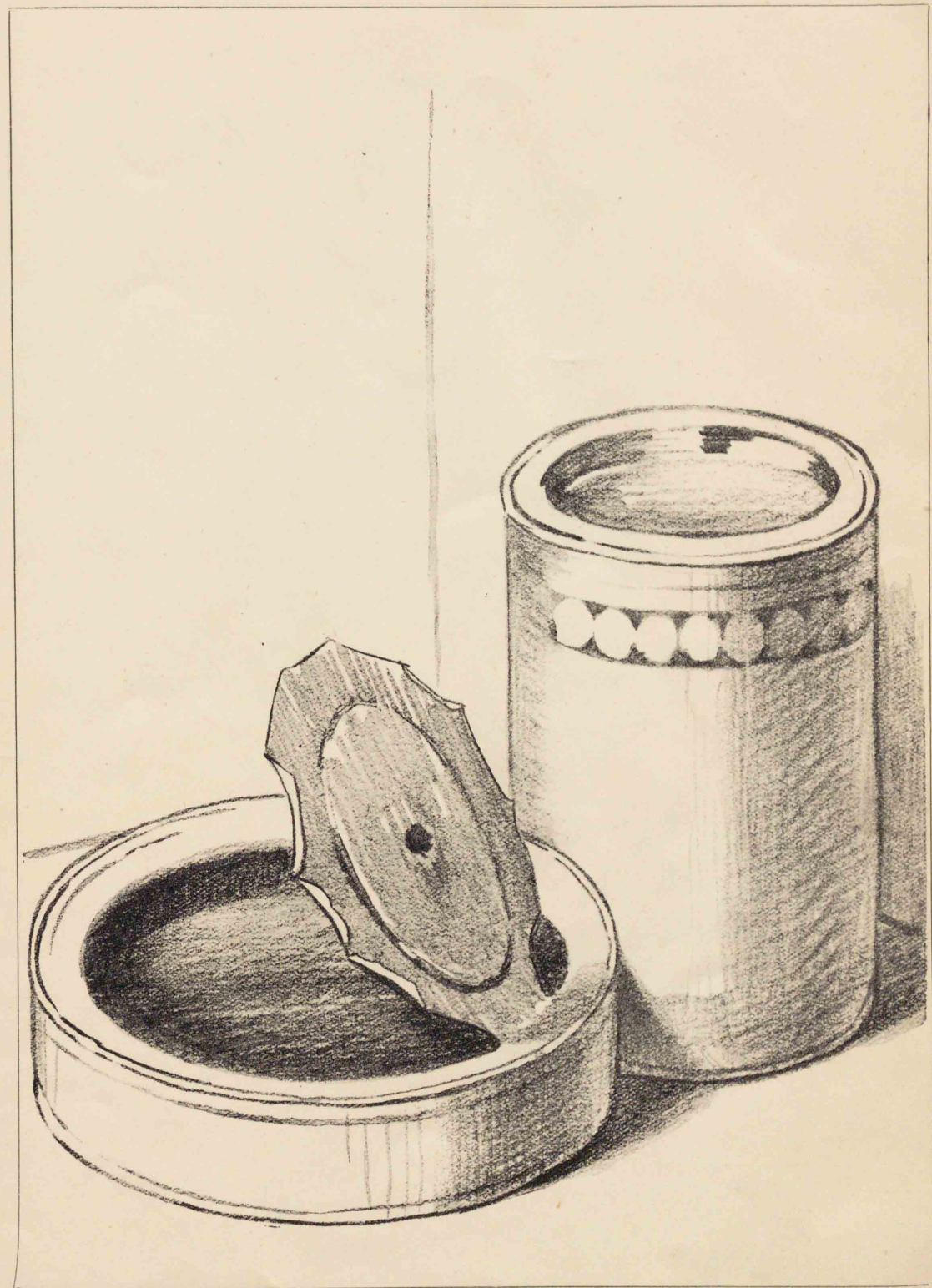




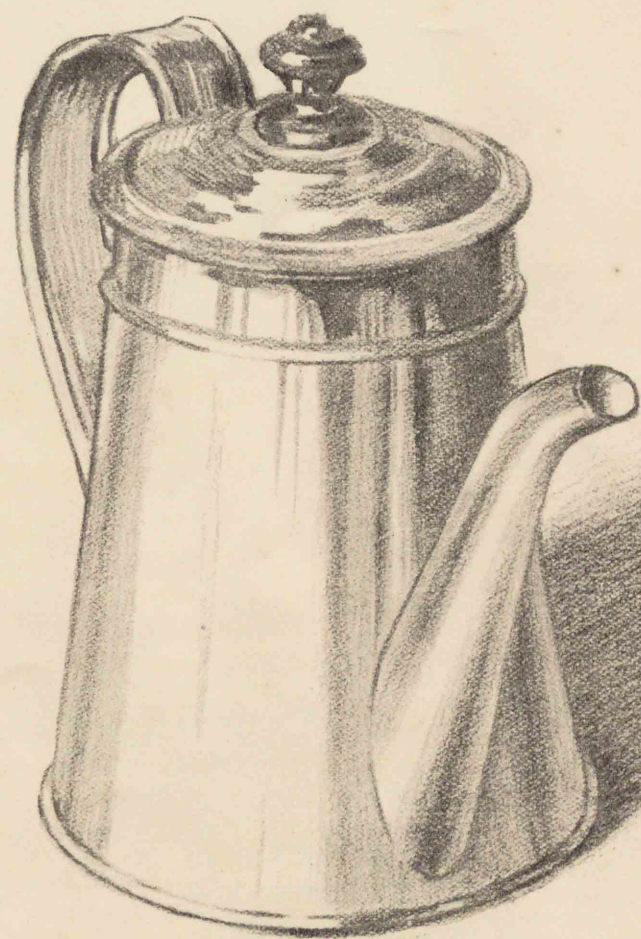
卷一	卷二	卷三	卷四
1 ボール箱	1 蝶	1 ミシン器械	1 吸入器
2 プリキ鑑	2 髪飾品	2 吉野雛	2 寫真機
3 コーヒー沸し	3 ラケット	3 椿	3 千両
4 提灯	4 ヴァイオリン	4 薔薇	4 花瓶とダリヤ
5 玩具	5 三色堇	5 林檎	5 山茶花
6 チューリップ	6 山百合	6 金魚	6 鸚鵡
7 躑躅	7 鯛	7 牝鶏と雞	7 犬
8 薊	8 小禽	8 小猫	8 少女像
9 野菜	9 兎	9 女學生	9 人物寫
10 柿	10 手と足	10 人物スケッチ	10 塔
11 紅葉	11 顔	11 校門	11 土山
12 蜻蛉と蟬	12 姥車	12 朝夕	12 堀留河岸
13 雑誌	13 鳥類スケッチ	13 晝夜	13 南國の海邊
14 貝	14 獸類スケッチ	14 春夏	14 天津日本租界
15 小動物スケッチ	15 レッテル其他	15 秋冬	15 婦人
16 幾何模様	16 招待券其他	16 山	16 椅子其他
17 自然模様	17 ハンケチ其他	17 河	17 臺所
18 裝飾文字	18 半襟其他	18 海	18 店頭裝飾
19 ステンシル	19 陶磁器	19 風景スケッチ	19 更紗
20 スチックプリント	20 漆器	20 裝飾畫	20 木判
21 基本形態	21 陰影	21 袋物	21 玉川
22 葉	22 遠近	22 ホスター 其一	22 エツチング
23 構圖 其一	23 配色 其一	23 ホスター 其二	23 住宅
24 構圖 其二	24 配色 其二	24 鏡臺其他	24 建築畫
25 色圖 其一	25 器物の形態	25 装身具	25 人物素描
26 色圖 其二	26 菊	26 客室	26 名畫 其一
27 平面模様例	27 魚と鳥	27 風景 其一	27 名畫 其二
28 靜物	28 雀と犬	28 風景 其二	28 名畫 其三
29 花鳥 其一	29 顔と手足	29 人物 其一	29 名畫 其四
30 花鳥 其二	30 少女	30 人物 其二	30 名畫 其五











1—3 コーヒー沸し



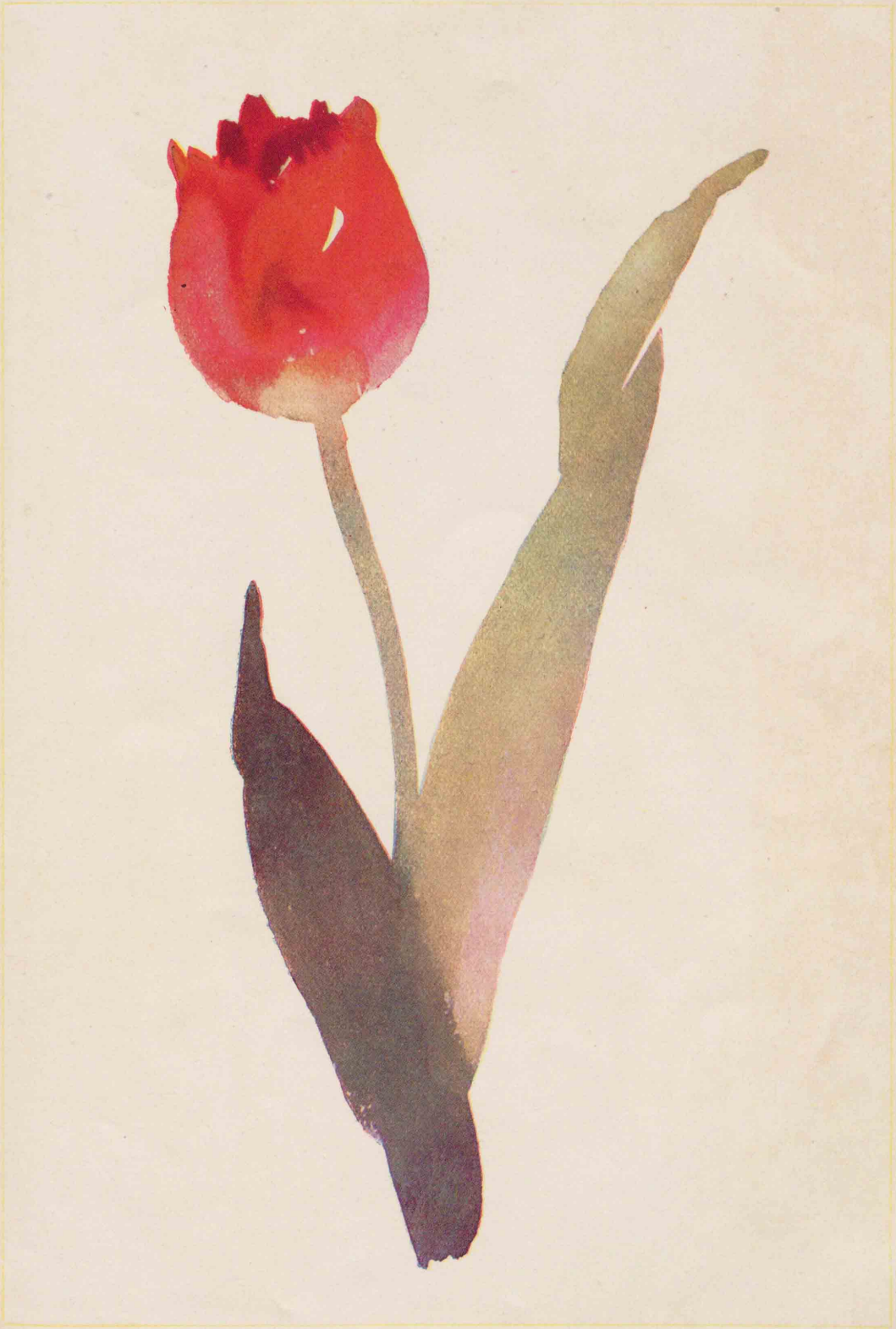


1—4 提灯























































1234567890.&.E.

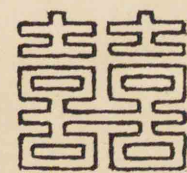
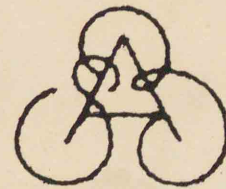
一 二 三 四 五 六 七 八 九 十

A B C D E F G H I J

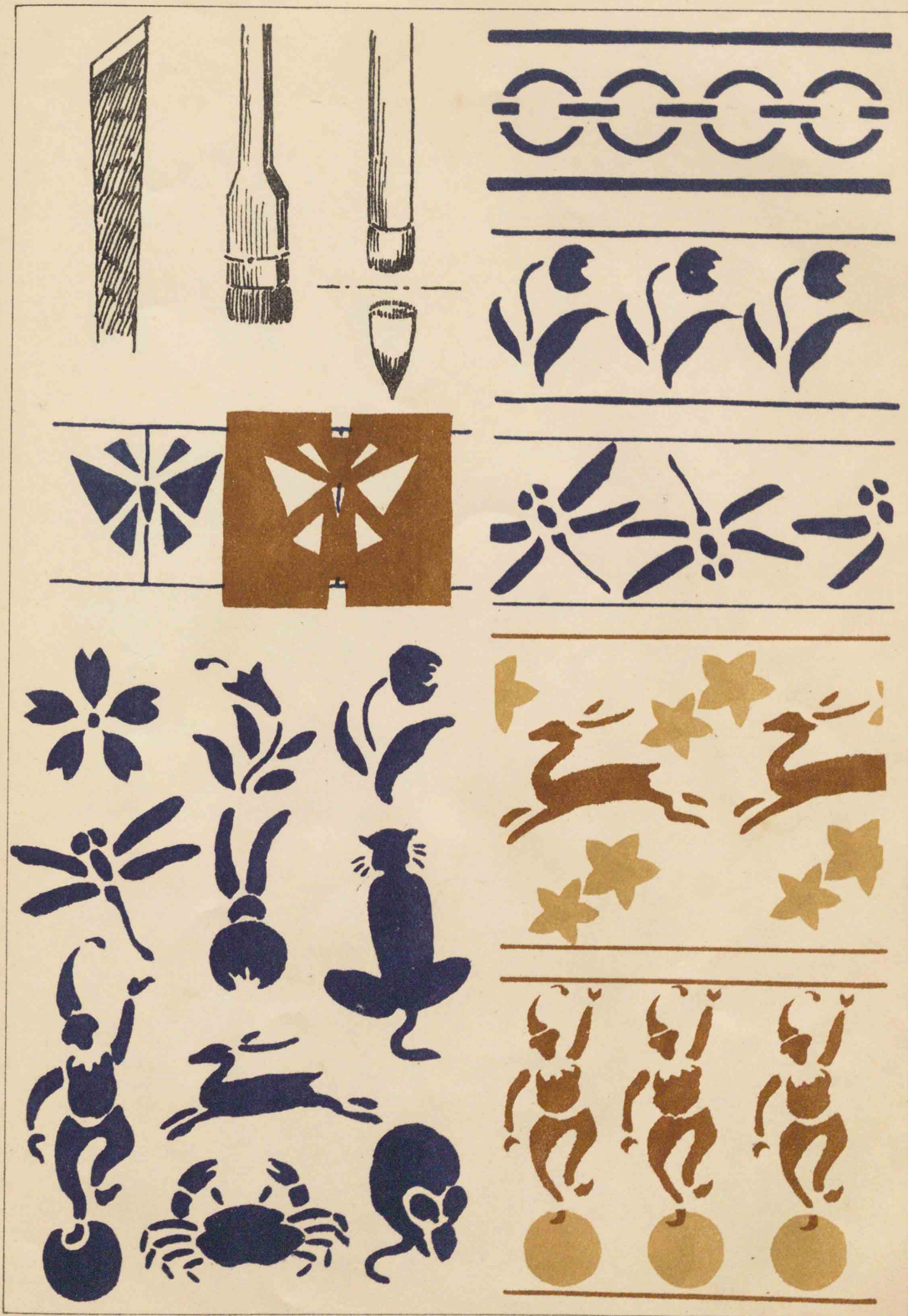
k l m n o p q r s t u v w x y z.

ア イ ウ エ オ カ キ ク ケ コ

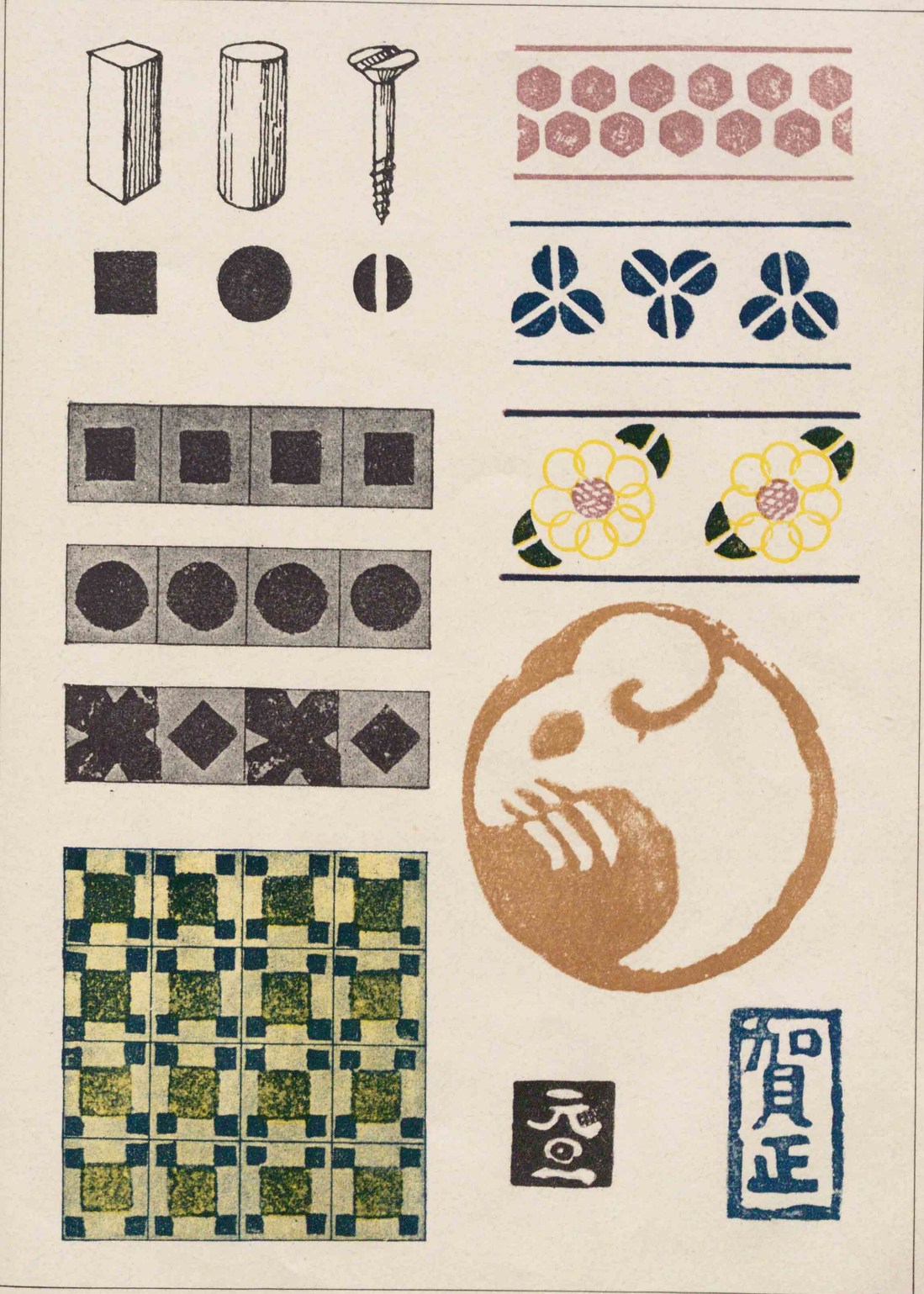
いろ は に ほ へ と ち り め る



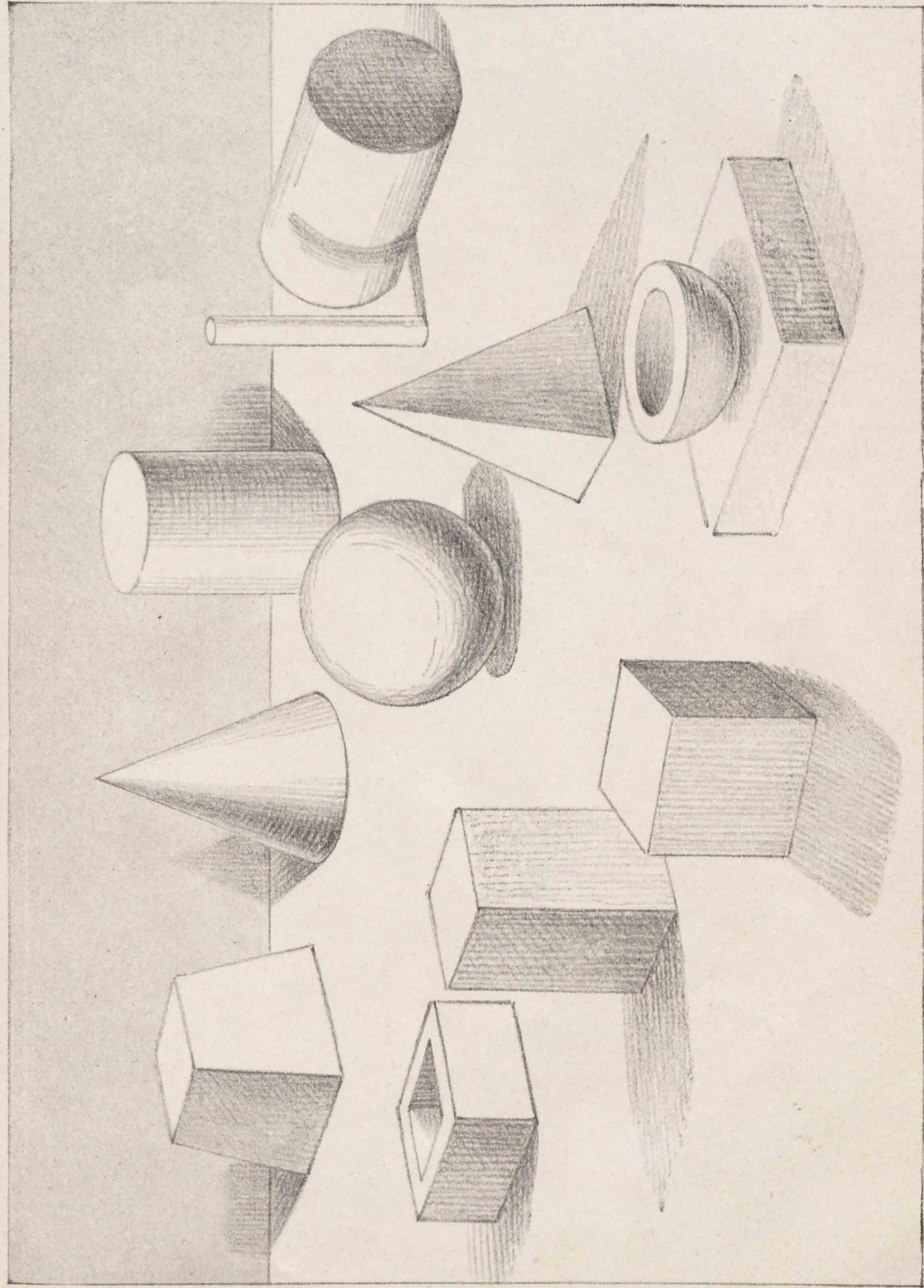




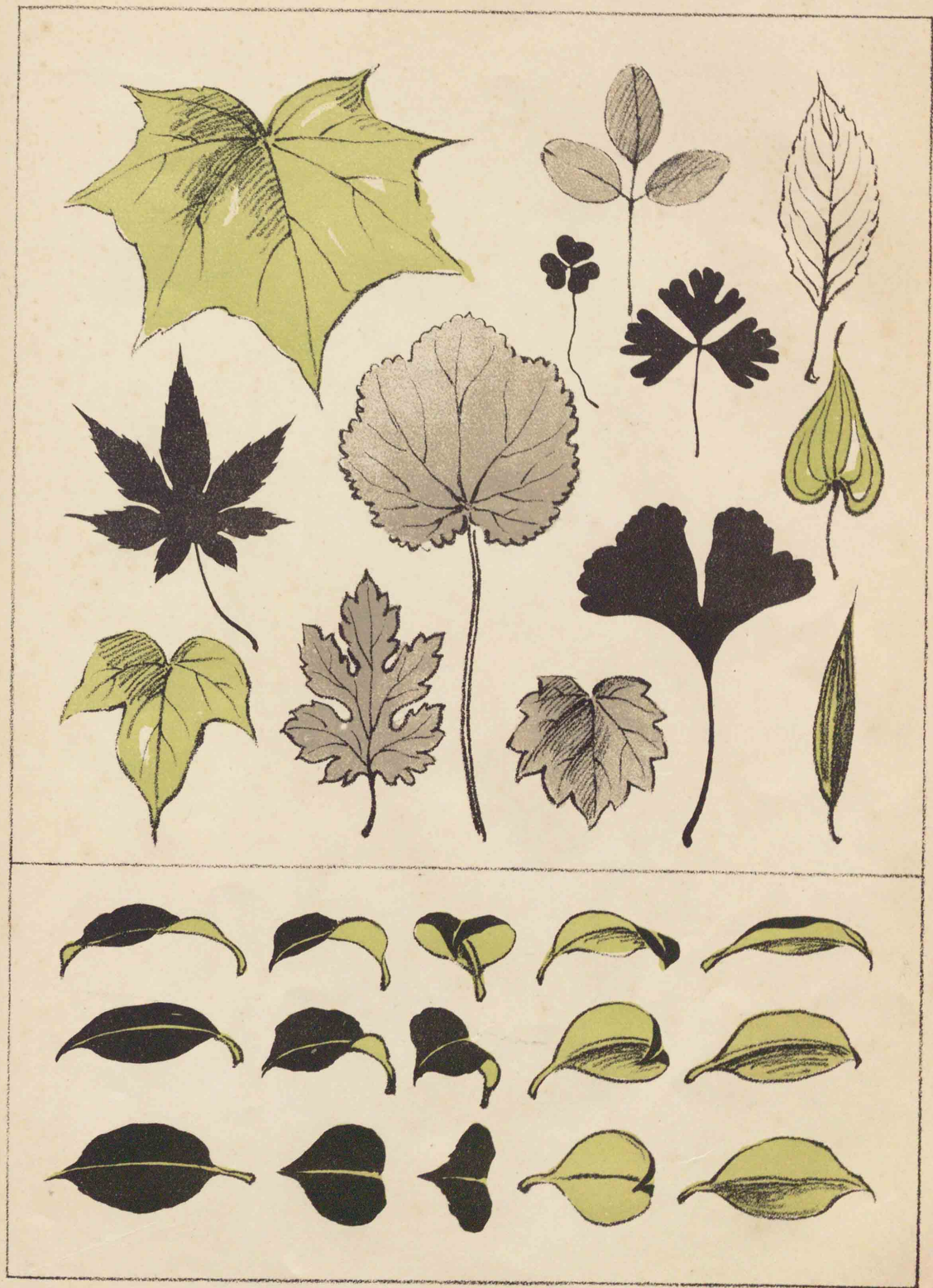








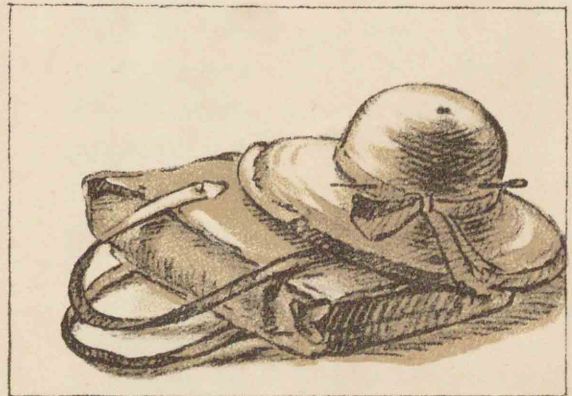
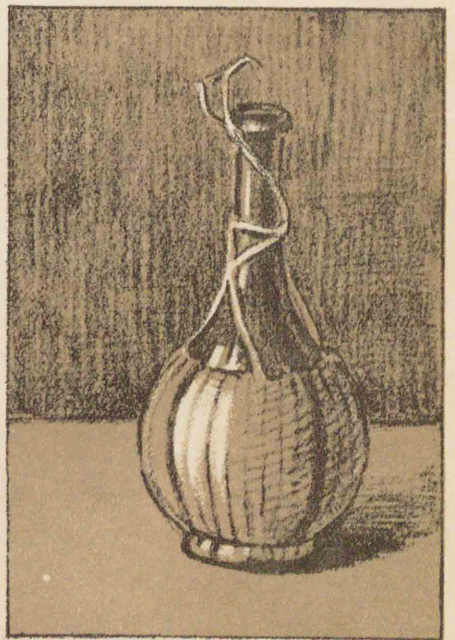
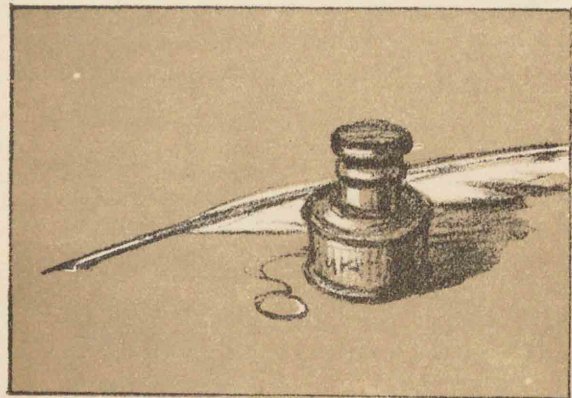
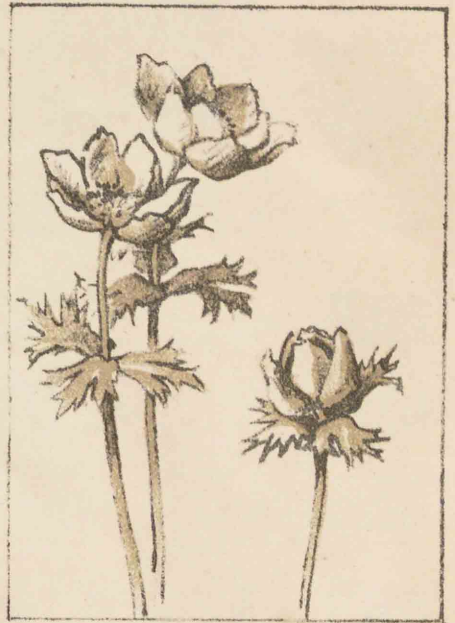
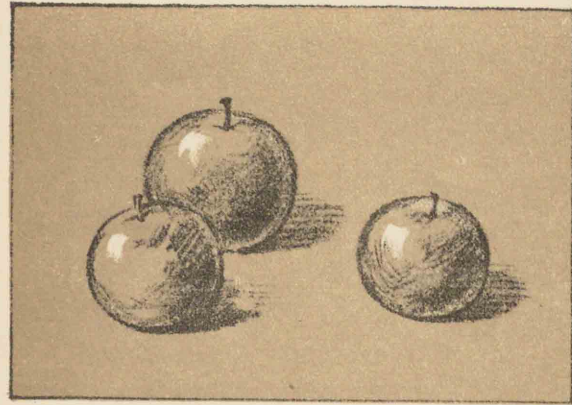






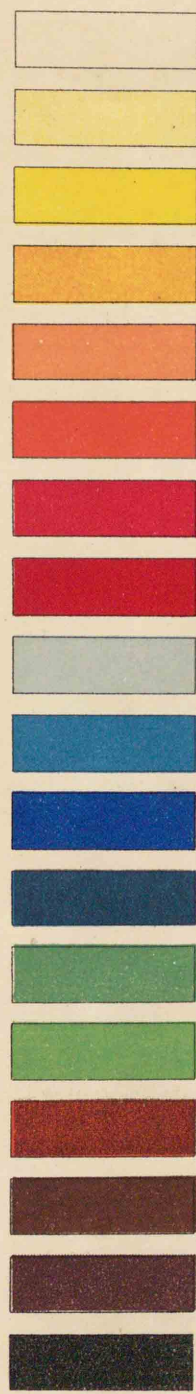






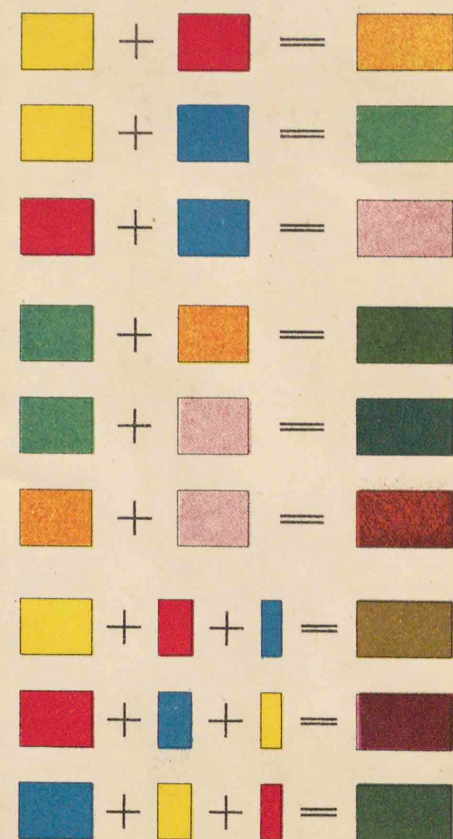


色ノ名稱



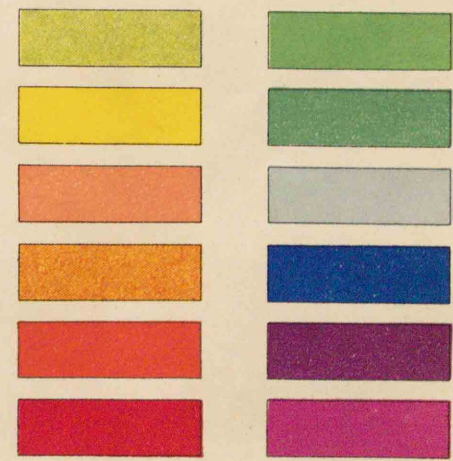
White.  
Lemon Yellow.  
Camboge.  
Yellow Ochre.  
Light Red.  
Vermilion.  
Carmine.  
Crimson Lake.  
Cobalt Blue.  
Prussian Blue.  
Ultramarine.  
Indigo.  
Hooker's Green.  
Emerald Green.  
Burnt Sienna.  
Vandyke Brown.  
Sepia.  
Ivory Black.

色ノ混合

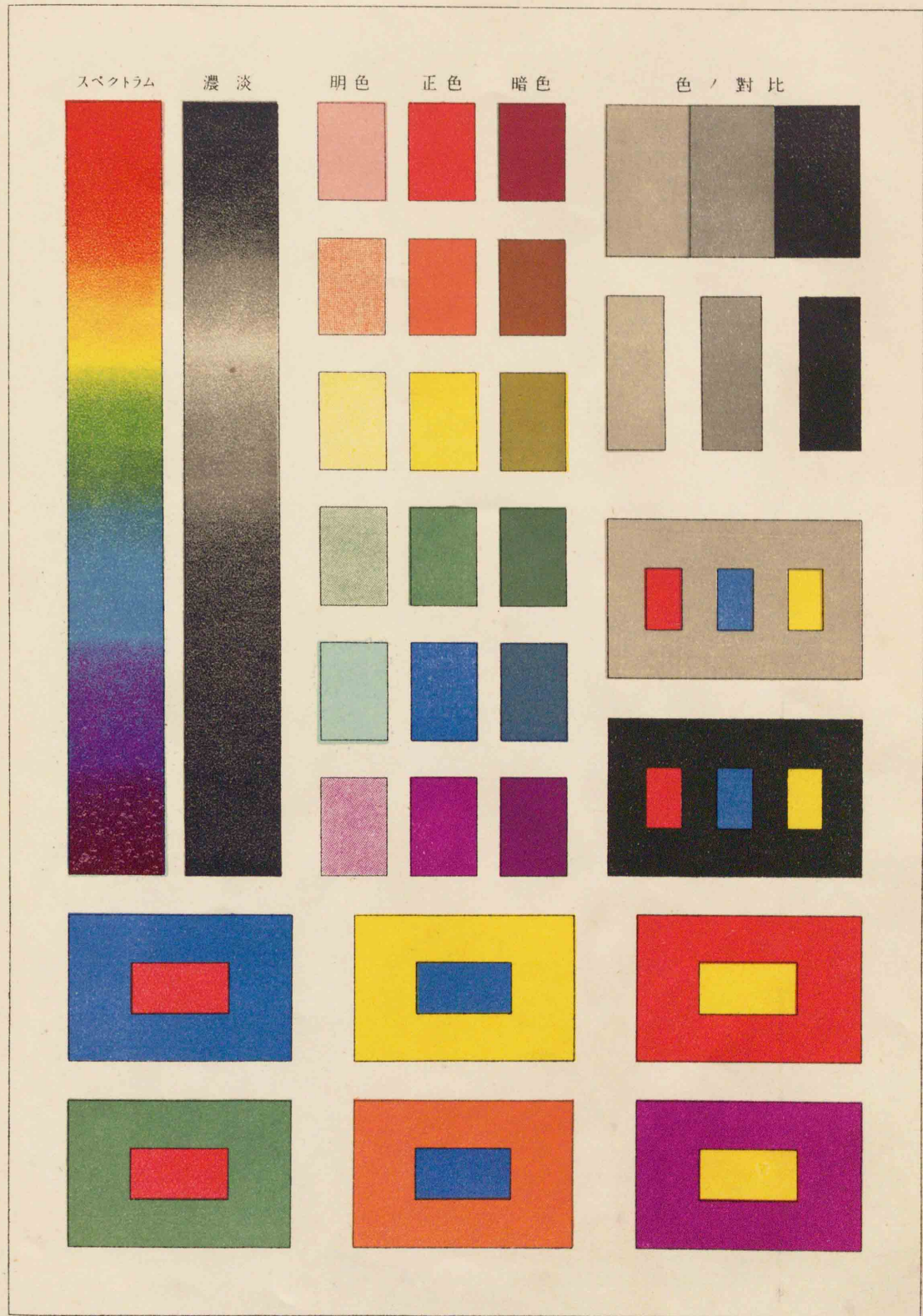


暖色

寒色



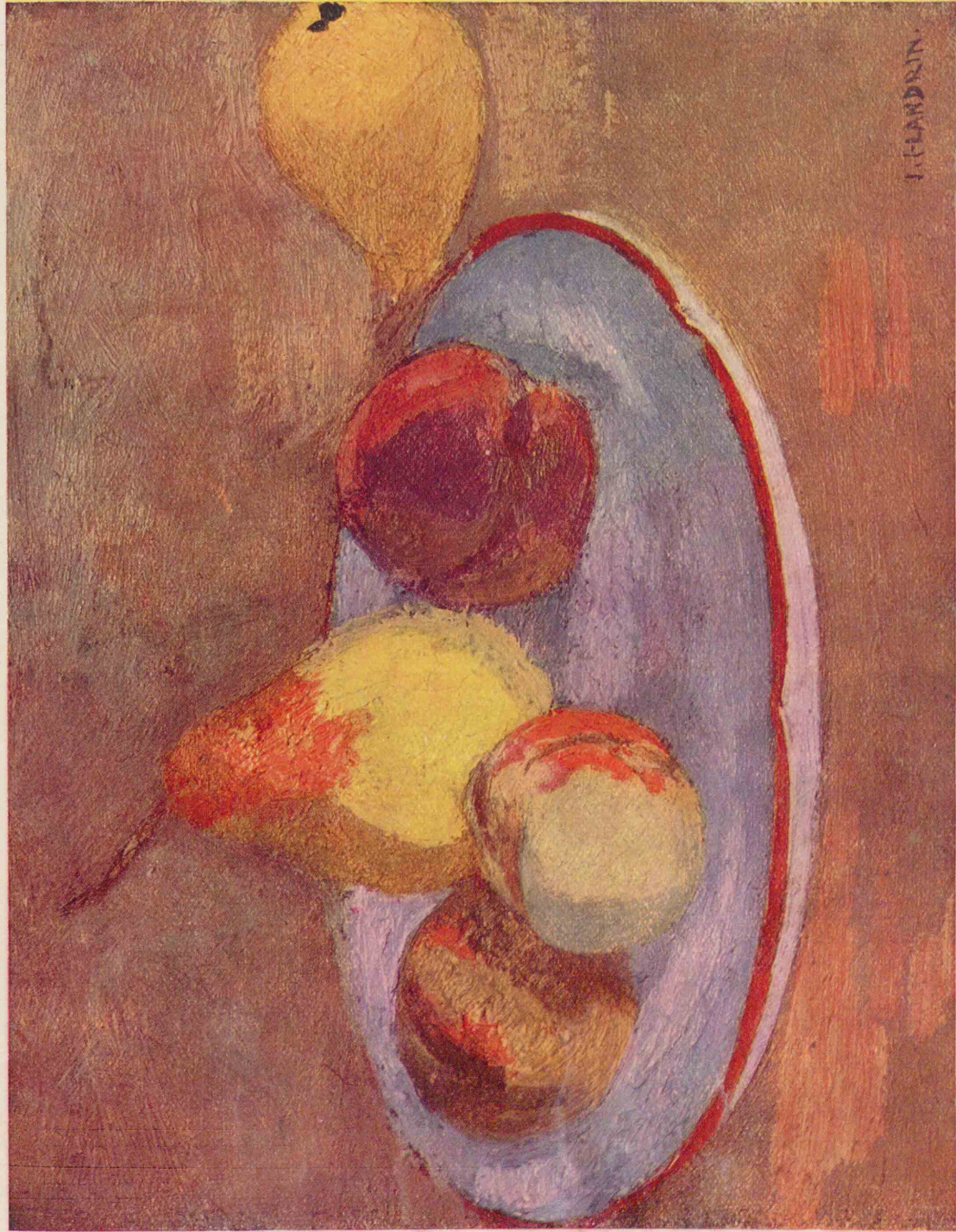
















大觀  
御筆  
天







文 部 省 檢 定 濟

大正十三年十一月十九日高等女學校圖畫科教科用

大正十三年九月三十日發行  
大正十三年九月廿五日印刷

著 作 者	發 行 者	印 刷 者	發 行 所	發 賣 所
-------------	-------------	-------------	-------------	-------------

東京市下谷區櫻木町貳番地 圖畫教育研究會	東京市下谷區櫻木町貳番地 岩田 僊太郎	東京市神田區東松下町拾六番地 小 柴 錦 侍	東京市下谷區櫻木町貳番地 晚 成 處	東京市京橋區南傳馬町貳丁目 目 黒 書 店
-------------------------	------------------------	---------------------------	-----------------------	--------------------------

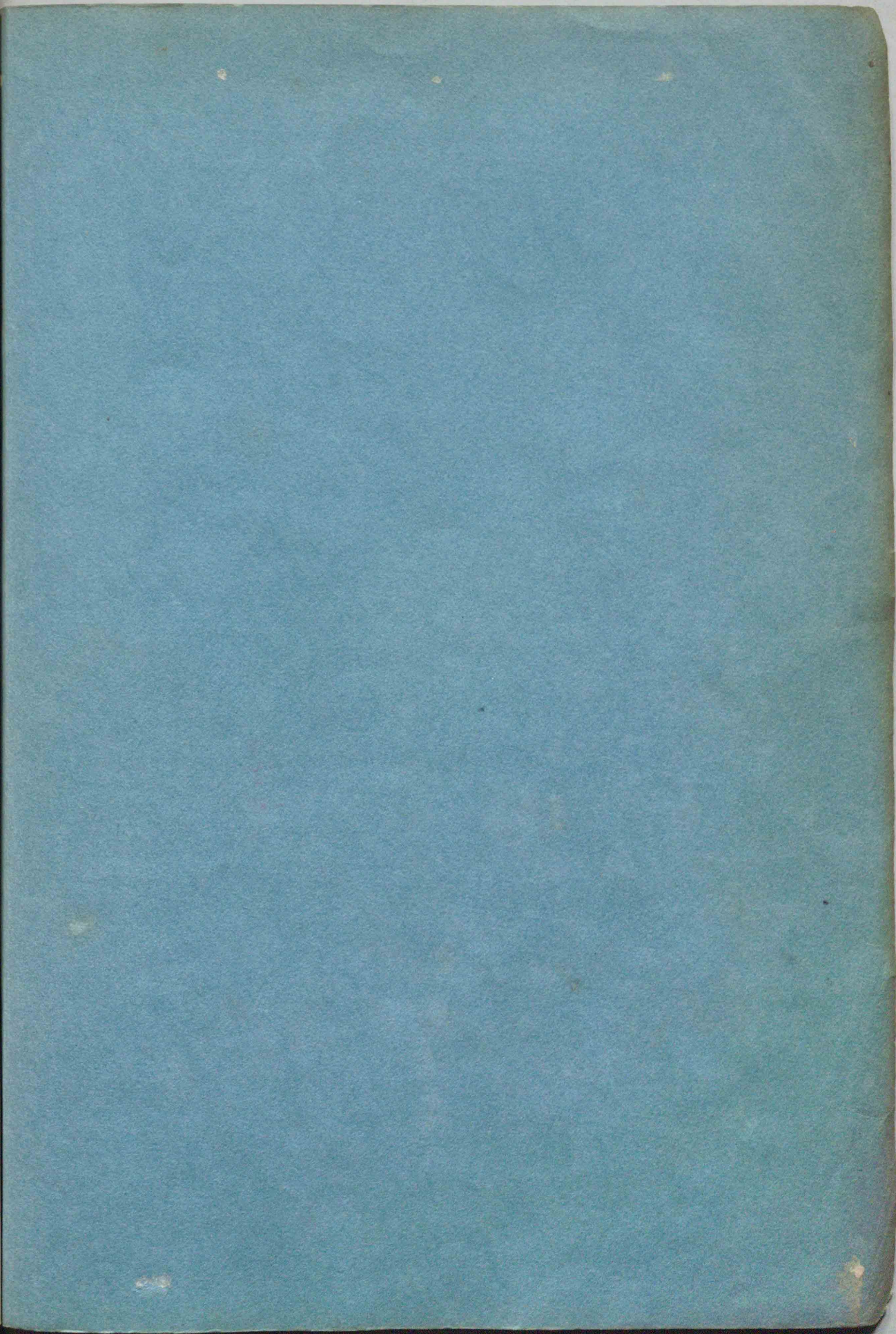
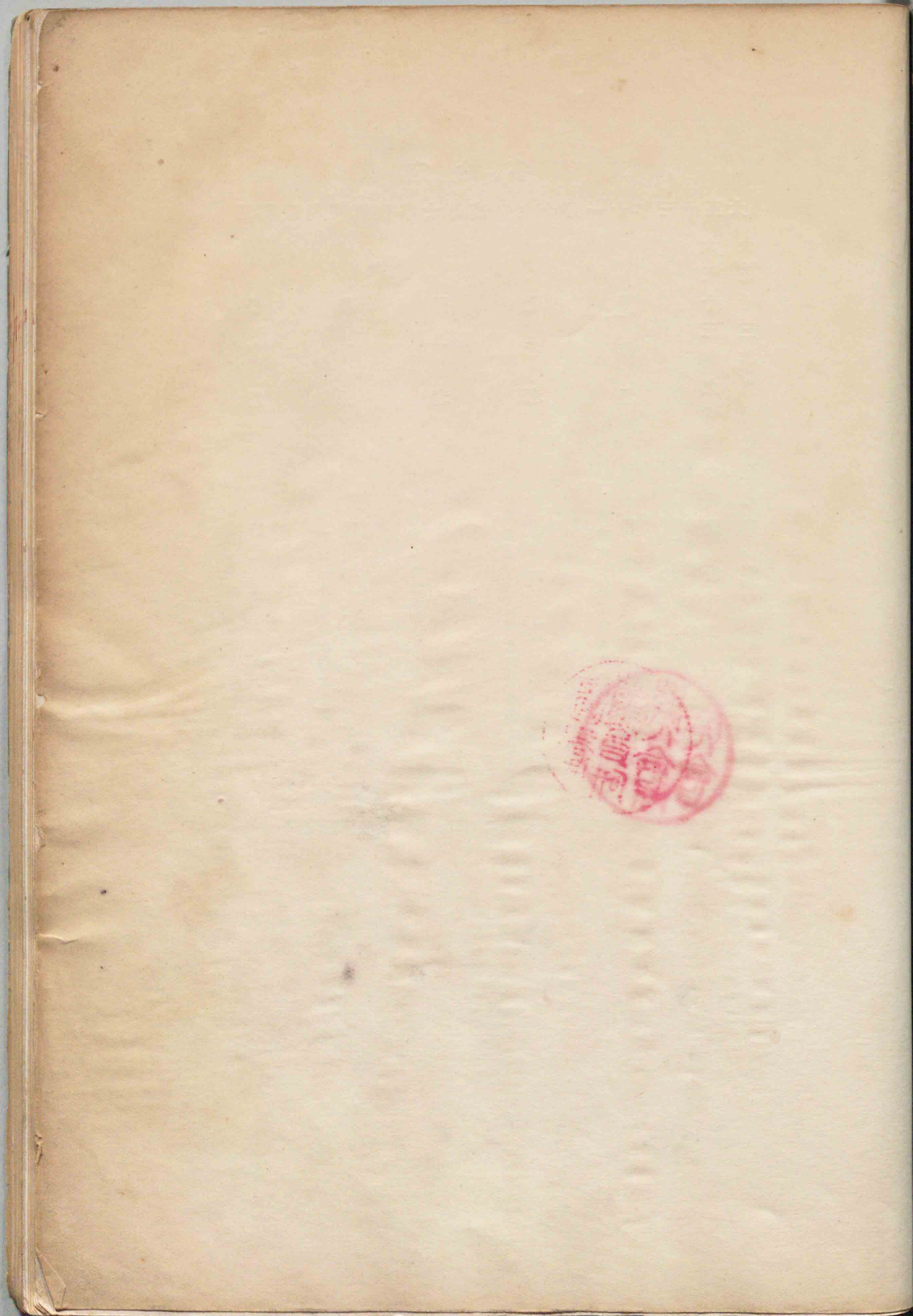
高等女學校用  
(著作權所有)



定價 卷一 卷二 卷三 卷四 各 金 七 拾 貳 錢

大正十四年度臨時定價 卷一 卷二 卷三 卷四 各 金 壹 圓 參 拾 錢







神元千鶴

広島大学図書

0130449442

