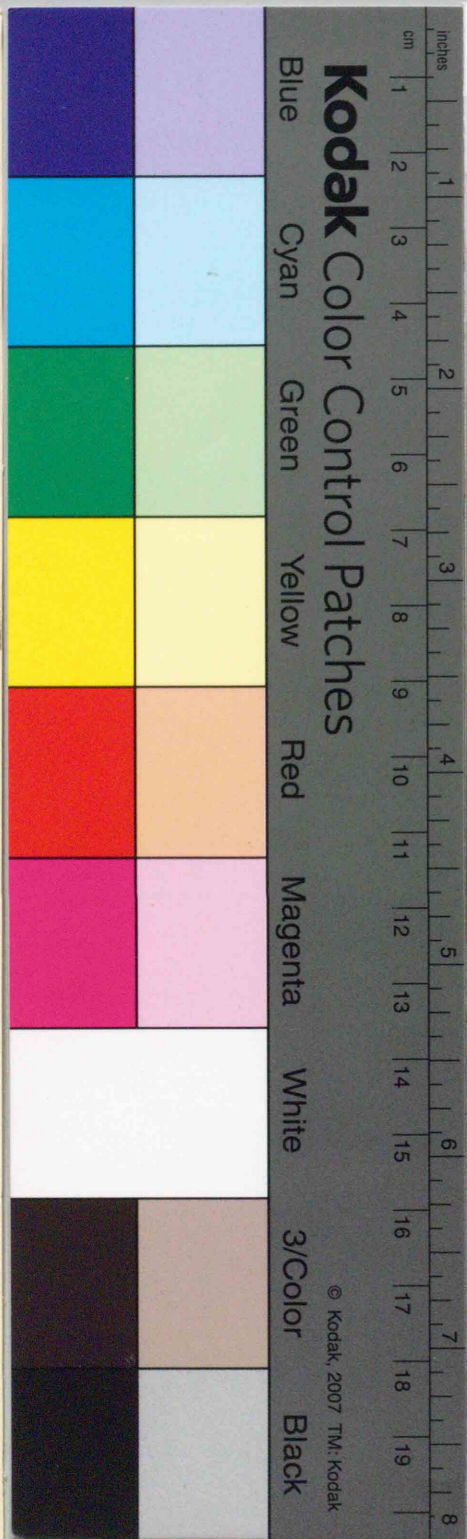


40718

教科書文庫

4
710
41-1936
2000.0 67007

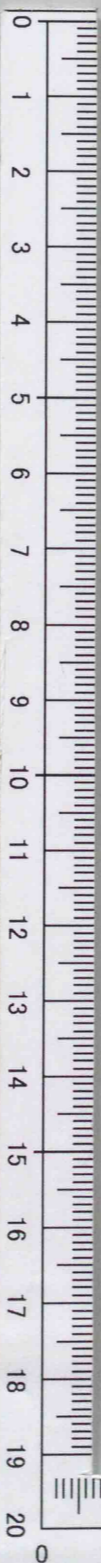


A 1 2 3 4 5 6 M 8 9 10 11 12 13 14 15 B 17 18 19

Kodak Gray Scale



© Kodak, 2007 TM: Kodak



圖書

田邊至著

教科書文庫
4
710
41-1936
2000067007



広島大学図書
2000067007

3



42
710
#811

教科書文庫
4
710
41-1936
2000067007

資料室
文部省檢定済

昭和11年11月18日 中學校圖畫科用
昭和12年1月23日 實業學校圖畫科用

圖畫

東京美術學校教授
田邊至
著



広島大学
教
67007
圖書

広島大学図書
2000067007

東京開成館

圖 畫

(卷 三)

目 次

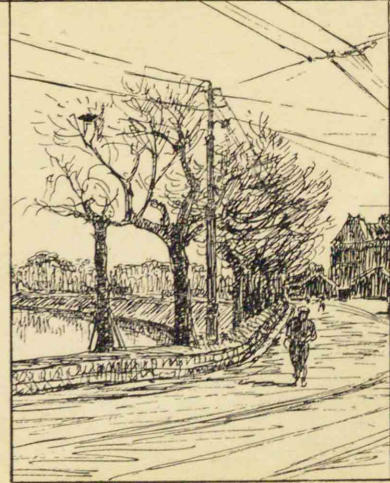
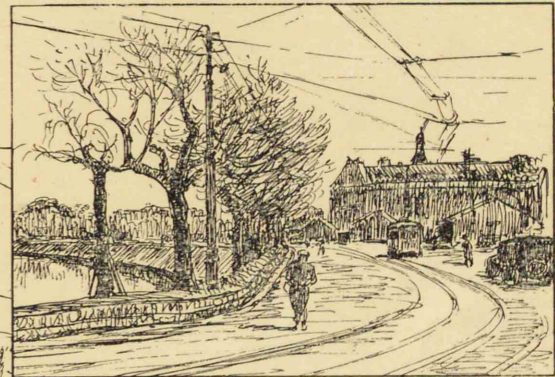
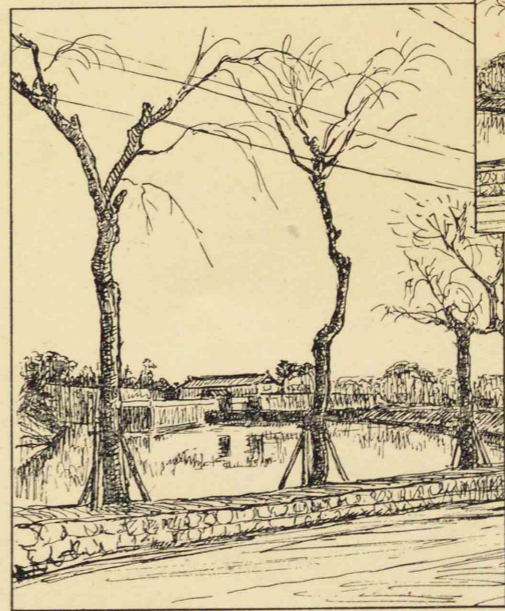
卓上静物	… … … … [臨 畫]	… … 1
構 圖	… … … … [説明畫]	… … 2
山 門	… … … … [臨 畫]	… … 3
椿の花	… … … … [参考畫]	… … 4
人物素描	… … … … [説明畫]	… … 5
中學生	… … … … [参考畫]	… … 6
陶 器[圖案]	… … … …	… … 7
犬	… … … … [参考畫]	… … 8
陶 器[圖案]	… … … …	… … 9
海(ペン淡彩)	… … … … [臨 畫]	… … 10
サンルーム	… … … … [参考畫]	… … 11
鳥類スケッチ	… … … … [参考畫]	… … 12
牛	… … … … [臨 畫]	… … 13
人物スケッチ	… … … … [参考畫]	… … 14
男子胸像(石膏)	… … … … [参考畫]	… … 15
ポスター[圖案]	… … … …	… … 16
田舎家	… … … … [参考畫]	… … 17
秋の山	… … … … [参考畫]	… … 18
雪の湖	… … … … [参考畫]	… … 19
ポスター[圖案]	… … … …	… … 20



2-6

I-III

卓上静物 (臨畫)



構圖 (説明畫)



2-6

8-III

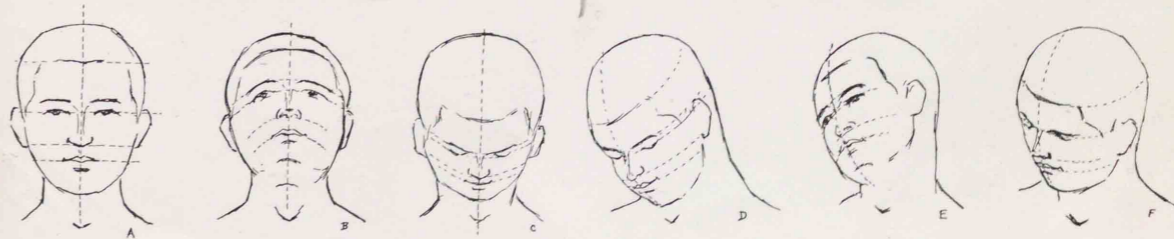
山門 (臨畫)



椿の花 (参考画)



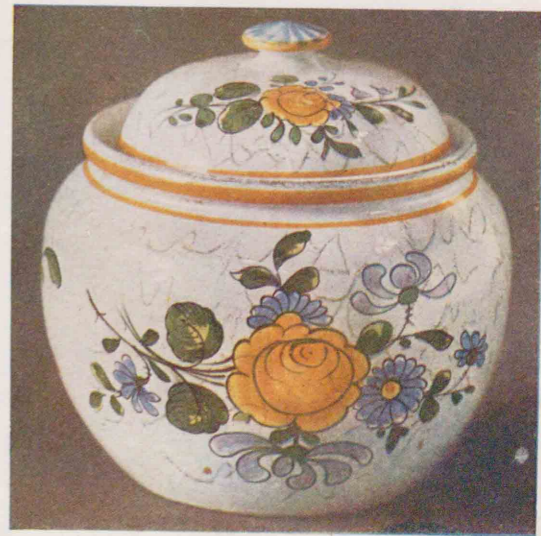
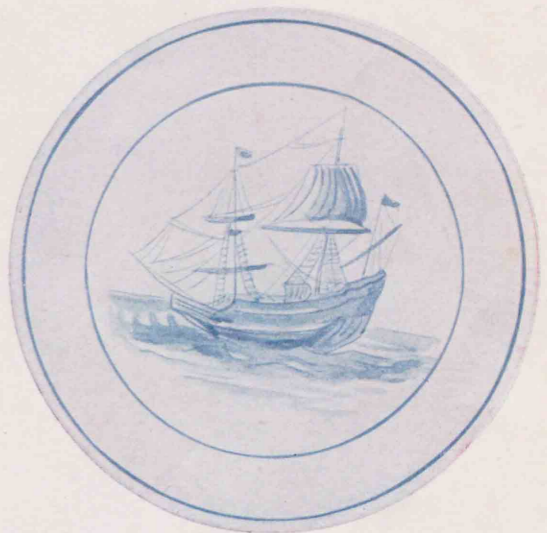
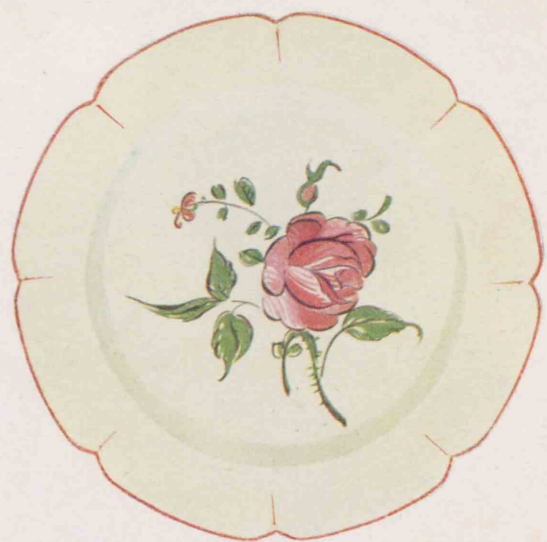
9.2



人物素描 (說明畫)



中學生 (參考畫)



陶器 (圖案)



犬 (参考畫)



陶器 (圖案)



海 (臨)



サンルーム (参考畫)



鳥類スケッチ (参考画)



牛 (臨畫)

11



人物スケッチ (参考畫)

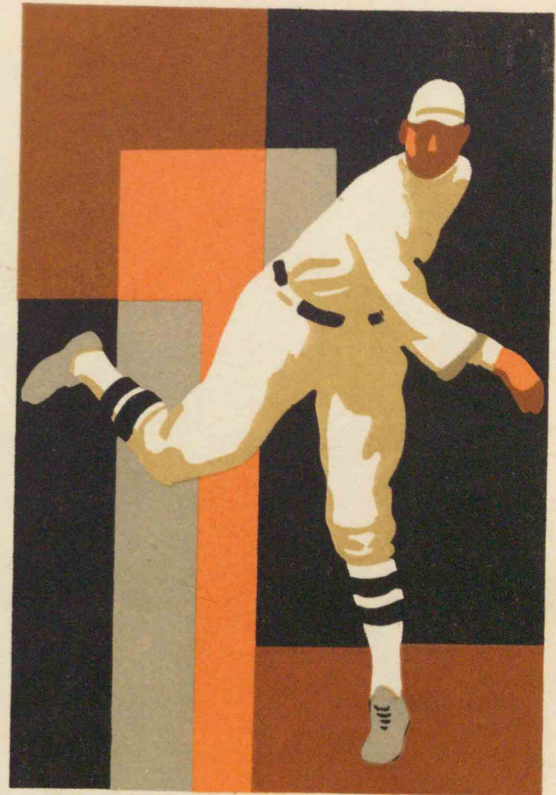


III-14



2.7

男子胸像 (石膏) (参考畫)



ポスター (圖案)



田舎家 (参考画)



秋の山 [参考畫]

III-18

517

11-30-11

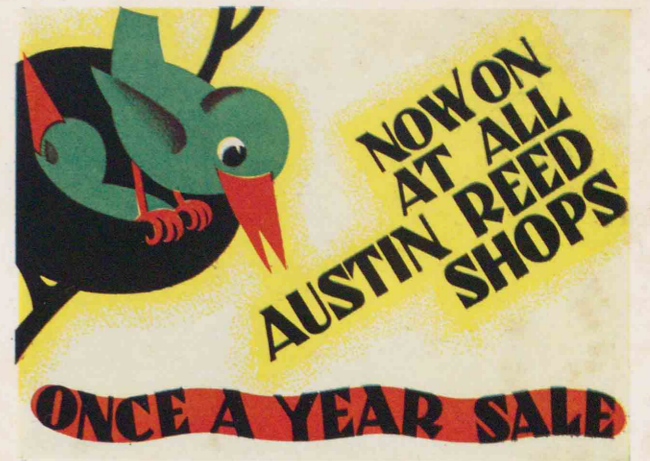


9.6

雪の湖 (参考畫)



DUBROVNIK
LA VILLE ENCHANTÉE DE L'ADRIATIQUE YOUUGOSLAVE



NOW ON
AT ALL
AUSTIN REED
SHOPS

ONCE A YEAR SALE



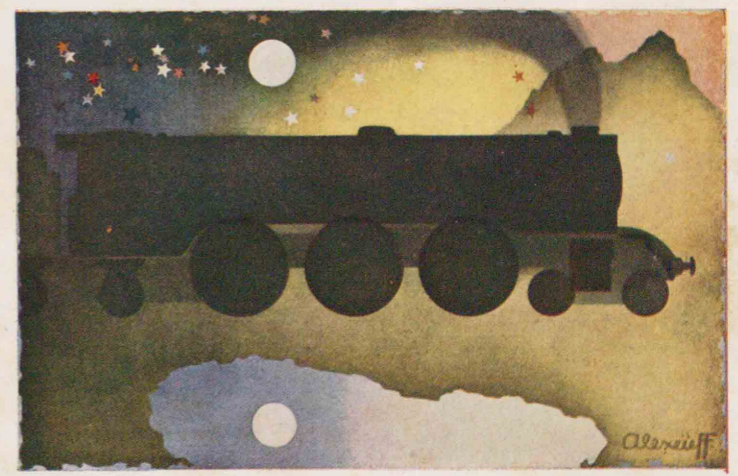
ARABIA 232 GREY FLANNELS

WON'T
FADE

YOSEMITE
AND THE
MARIPOSA BIG TREES



FIRST AMONG ALL
CALIFORNIA
VACATIONS



THE NIGHT SCOTSMAN
Leaves King's Cross nightly at 10.25.

圖畫

(全三冊)

各卷 定價金七拾錢



昭和五年九月廿四日印 刷
 昭和五年九月廿七日發 行
 昭和六年一月廿日訂正再版印刷
 昭和六年一月廿三日訂正再版發行
 昭和十一年六月四日修正三版印刷
 昭和十一年六月九日修正三版發行
 昭和十一年十月六日訂正四版印刷
 昭和十一年十月十日訂正四版發行

著 作 者 田 邊 至

東京市小石川區小日向水道町八十四番地

發 行 者 株式會社 東京開成館
代表者 渡 部 涉

印 刷 所 東京市品川區大崎本町三丁目五百八十二番地
半七寫真製版印刷所
代表者 田中松太郎

販 賣 所 東京市日本橋區吳服橋二丁目五番地
林 平 書 店

販 賣 所 大阪市東區北久寶寺町心齋橋筋角
三 木 佐 助

發 行 所 東京市小石川區小日向水道町八十四番地
株式會社 東京開成館

日本畫

長門 赤間石
近江 高島石
大印 端溪石

硯

唐墨 (支印墨)
和墨 (日本墨) 松煙墨
池煙墨

刷用中

線描

則妙 (面相)

彩色筆

隈取筆

美濃紙

畫笈紙

烏子

麻紙

紙

了都

日本畫

一 東京都

東京都 澁谷区

東

一 東

市 東京

者

一 都

信 信子 信 信 彼 波 和 浮
 信子 信子 信 會 彼 波
 手 手 手 手 手 手 手 手 手 手
 目 目 目 目 目 目 目 目 目 目
 紙 紙 紙 紙 紙 紙 紙 紙 紙 紙
 心 心 心 心 心 心 心 心 心 心
 口 口 口 口 口 口 口 口 口 口
 貴 謹 啓 啓 啓 啓 啓 啓 啓 啓
 波 波 波 波 波 波 波 波 波 波



第三中隊第一小队
 奈良長之