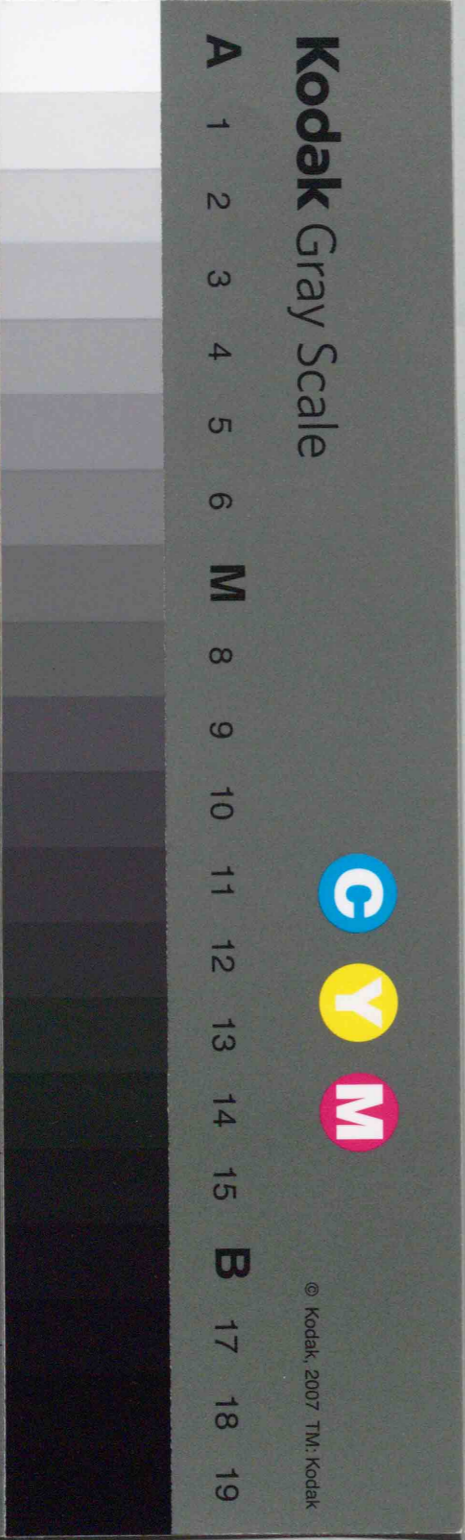
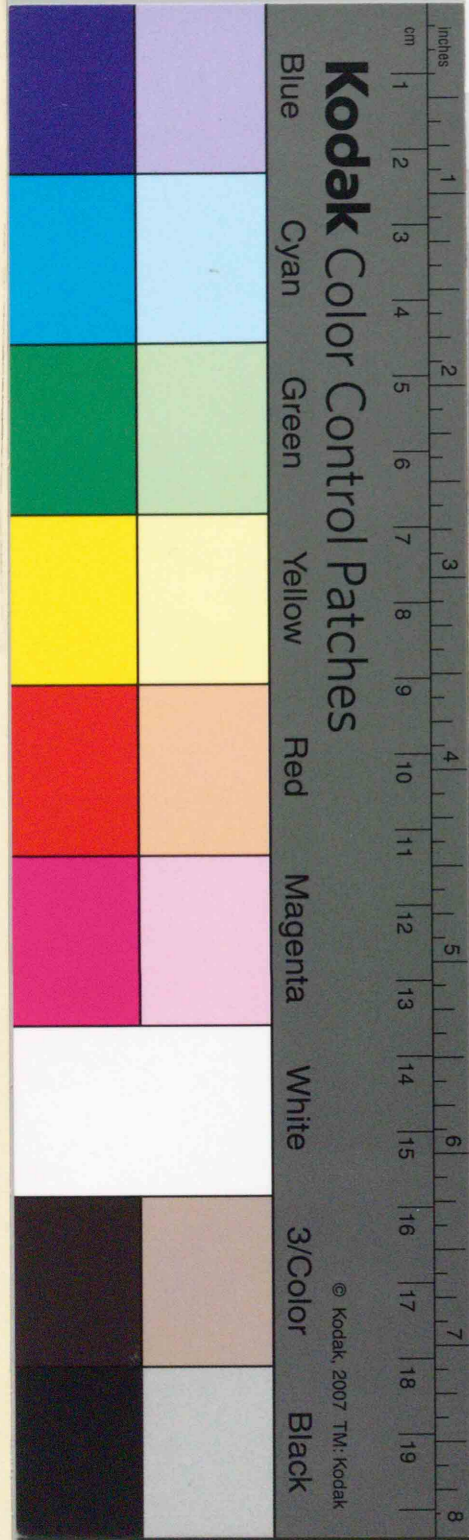


40717

教科書文庫

4
710
41-1932
2000 301409



教科書文庫
4
710
41-1932
2000301409

新制中等圖畫

第三卷

広島大学図書
2000301409

資料室

教科書文庫

4

710

41-1932

2000301409

文部省檢定済

昭和七年十二月二十一日 中學校圖畫科用

昭和八年九月六日 實業學校圖畫科用

新制中等圖畫

第三卷

廣島高等師範學校講師

原貫之助

廣島高等師範學校教授

石谷辰治郎

共編

広島大学図書

2000301409



修文館發兌



緒 言

本書ハ中學校新教授要目ニ準據シ圖畫科教科書トシテ編纂セリ。

近時教育思潮ノ推移ハ自ラ圖畫教授ノ改善進歩ヲ促スニ至ル。從來ノ藝術教育主義ノ主張ハ勞作教育郷土教育主義ノ勃興ニヨリ教育ノ實際化生活化ノ叫ビト變リ、從ツテ藝術至上主義ノ圖畫教授モコ、ニ描寫ヲ通ジテノ體驗ニヨル廣汎ナル教育的價值ヲ尊重スルニ至リ、教材ノ選擇排列實際教授ノ方法等全ク轉換期ヲ劃スルニ至ル。此ノ時ニ當リ新進眞摯ナル教育實際家ノ御高見ト編者多年ノ經驗トヲ融合シ以テ新圖畫教授ニ適應スベク本書ヲ編纂シ教授ノ實績ノ顯著ナルコトヲ期シタリ。其ノ重ナル點ヲ列舉スレバ

- 一 教材ノ排列ハ主トシテ階段的形式ヲトリ以テ技術ノ確實ナル基礎的練習ヲ計リシコト。
- 二 教材ハナルベク卑近ナル材料ヲ撰定シ、鉛筆畫、水彩畫、毛筆畫等各種ノ描法ヲ用ヒ以テ描寫能力ノ養成ヲ計リシコト。
- 三 圖案ハ郷土的資料ニヨル構成其ノ適用ヲ多クシ原則ノ理解ト創作並ニ鑑賞力ノ養成ニツトメ以テ日常生活ト密接ナル關係アルコトヲ知ラシメントセシコト。
- 四 各圖毎ニ練習問題ヲ掲ゲ生徒ノ自發活動ニヨル各種ノ研究ニ便ナラシメシコト。

本書ハ主トシテ第一卷ヲ第一學年用第二卷ヲ第二學年用第三卷ヲ第三學年用トシテ編纂セリ。本書成ルニ臨ミ斯道教育者諸賢ノ同情助言ニ負フ所頗ル多大ナリ。茲ニ明記シテ謝意ヲ表ス。

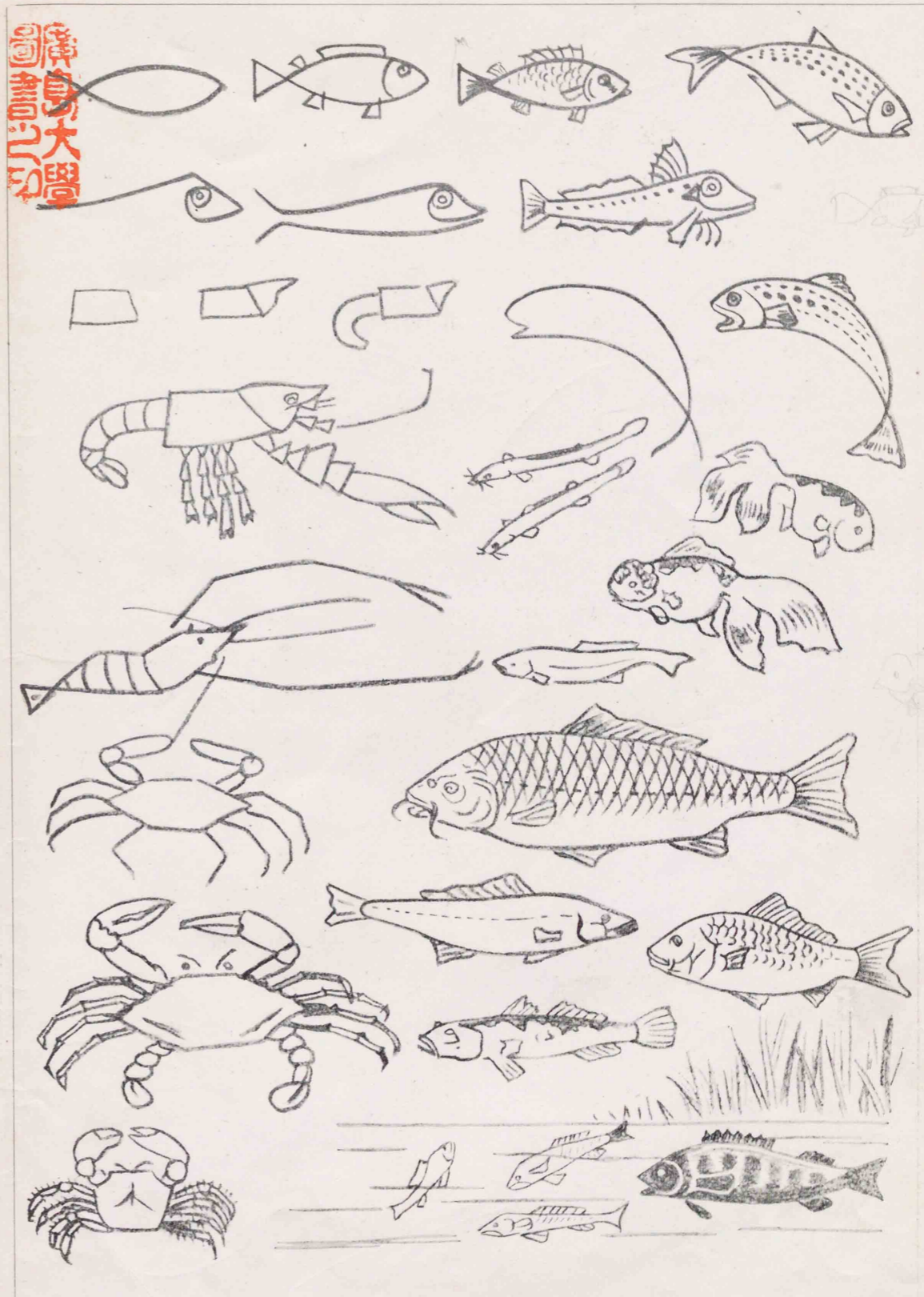
昭和七年八月

編 者 識

第三卷 目次

1	略畫の描方	其の一	(説明圖)
2	同	其の二	(説明圖)
3	鳥類の描方	其の一	(臨畫)
4	同	其の二	(參考畫)
5	獸類の描方	其の一	(説明圖)
6	同	其の二	(説明圖)
7	同	其の三	(參考畫)
8	同	其の四	(説明圖)
9	同	其の五	(參考畫)
10	風景の描方	其の一	(臨畫)
11	同	其の二	(參考畫)
12	同	其の三	(參考畫)
13	同	其の四	(參考畫)
14	名勝記念スタンプ, 郵便切手, 繪葉書圖案		(考案畫)
15	風景を資料とする圖案		(考案畫)
16	人物の描方	其の一	(説明圖)
17	同	其の二	(參考畫)
18	同	其の三	(説明圖)
19	同	其の四	(臨畫)
20	同	其の五	(參考畫)
21	花瓶類の圖案	其の一	(考案畫)
22	同	其の二	(考案畫)
23	同	其の三	(考案畫)

東京
帝國
大學
圖書
印



(問題) 魚類の略畫を畫け



(問題) 鳥類の略畫を畫け



(問題) 鳥類を寫生せよ

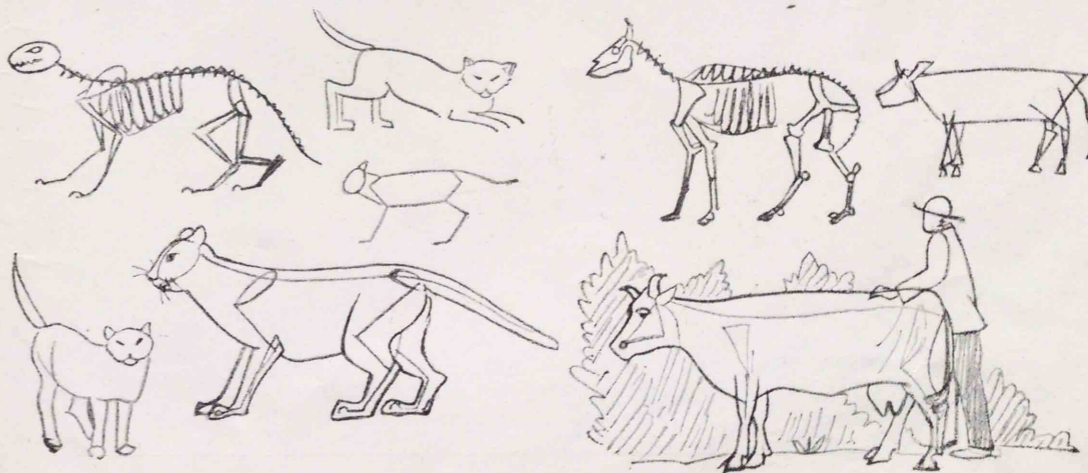
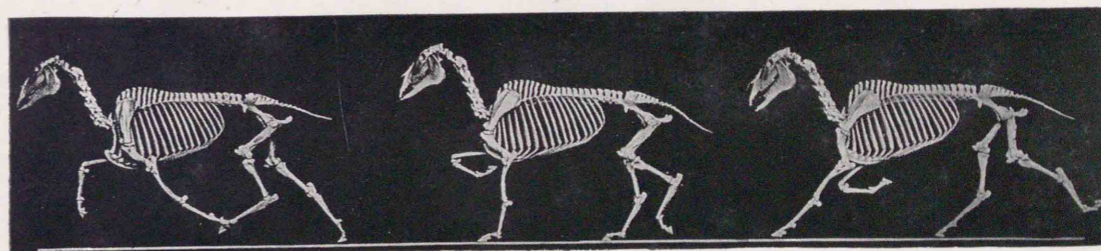
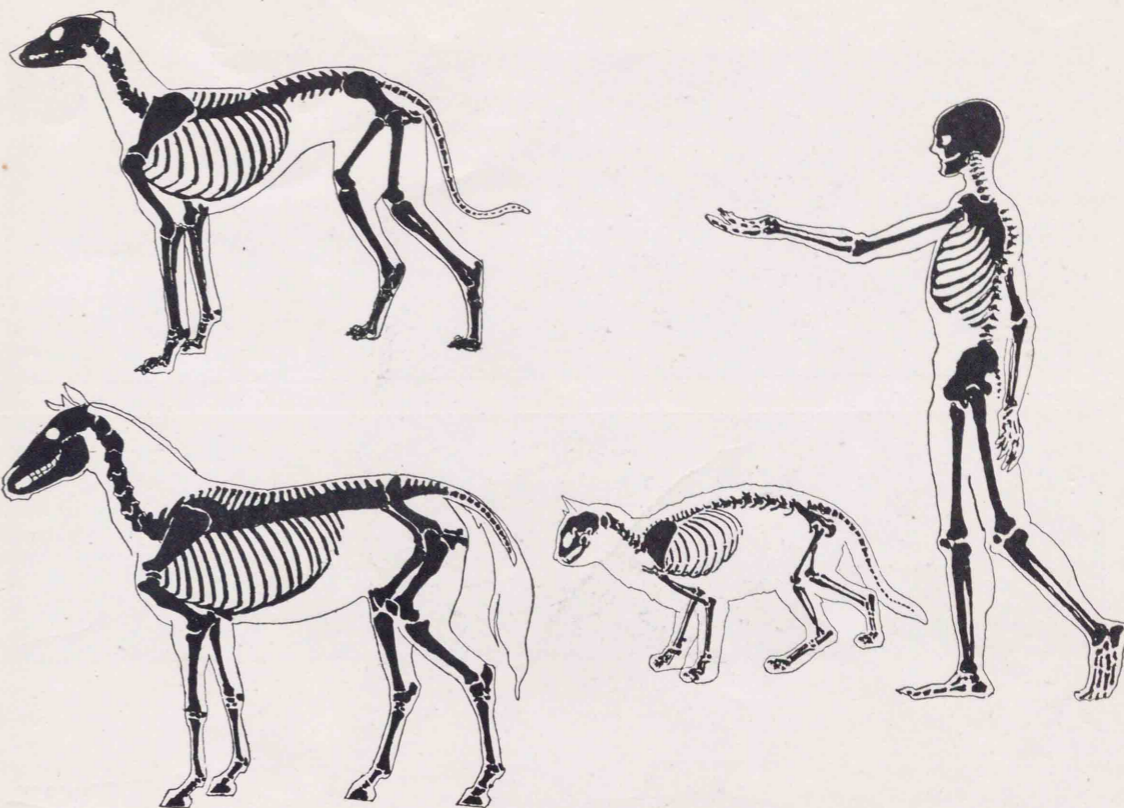


大胸実

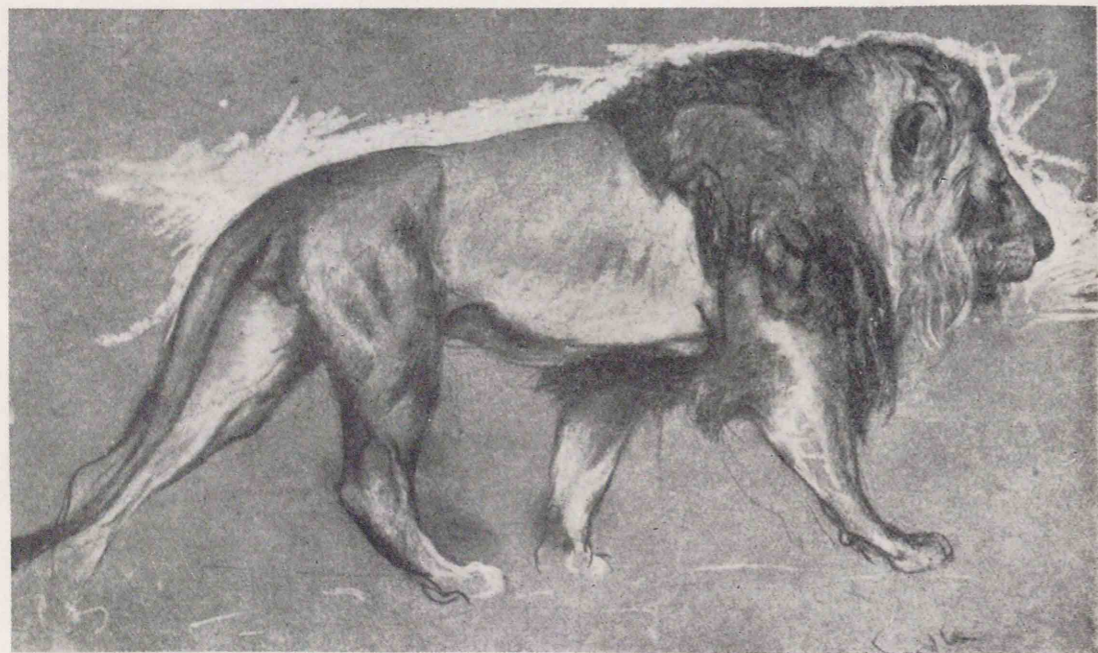
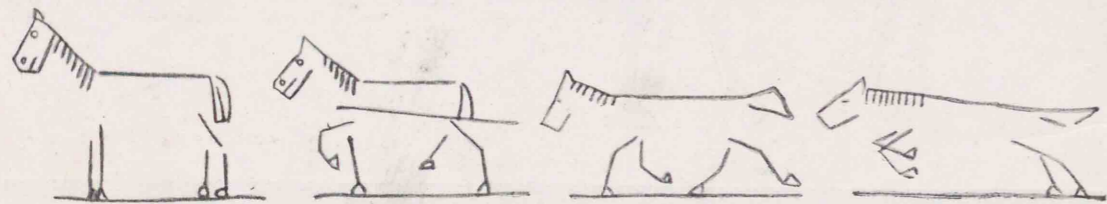
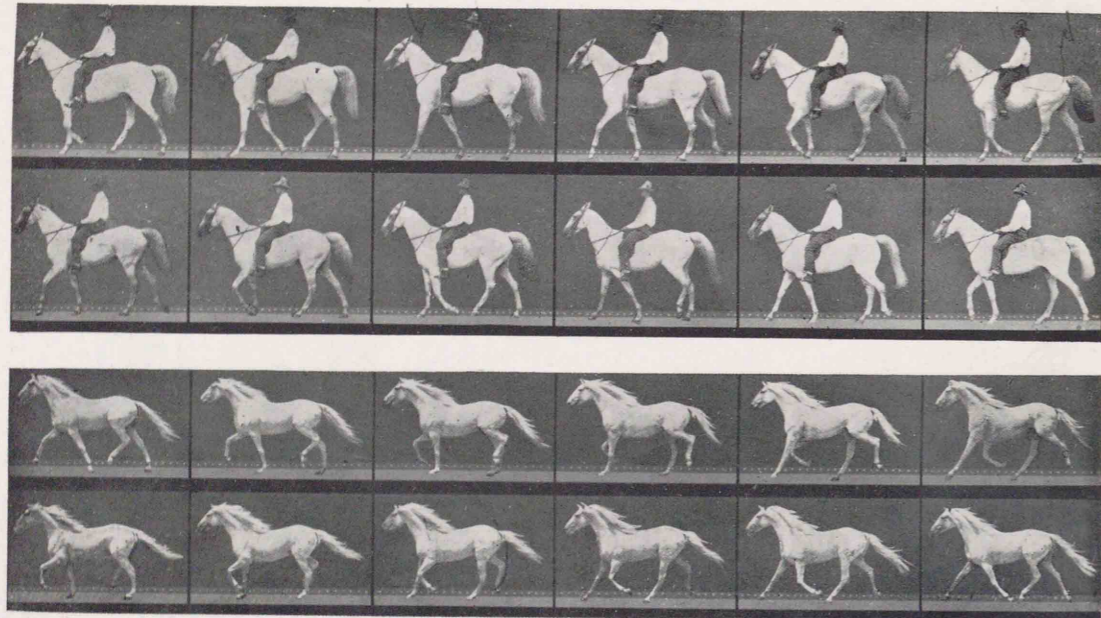


(問題) 鳥類を寫生せよ

a.



(問題) 各種の獸類の形態を研究せよ

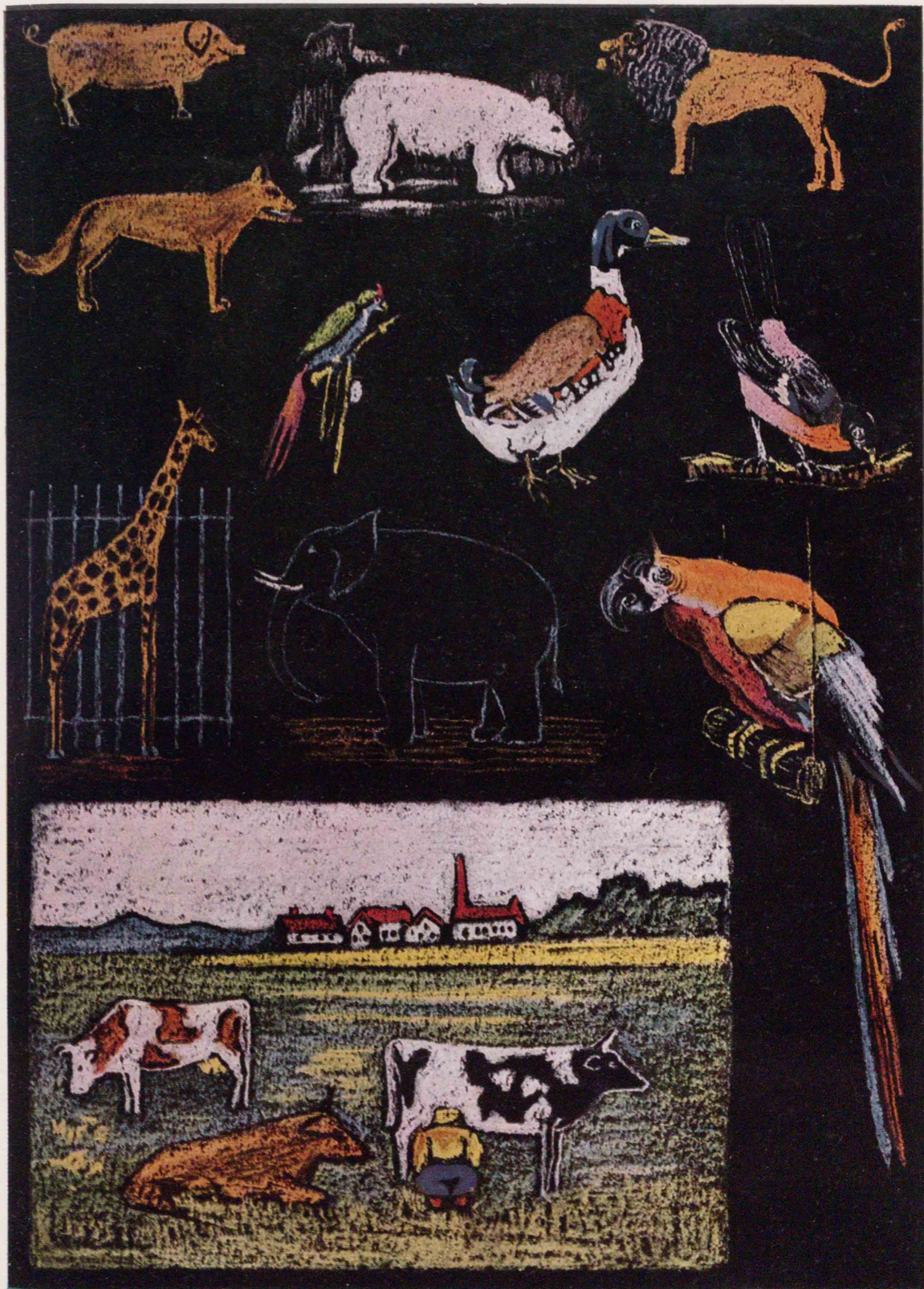


(問題) 馬の略畫を畫け



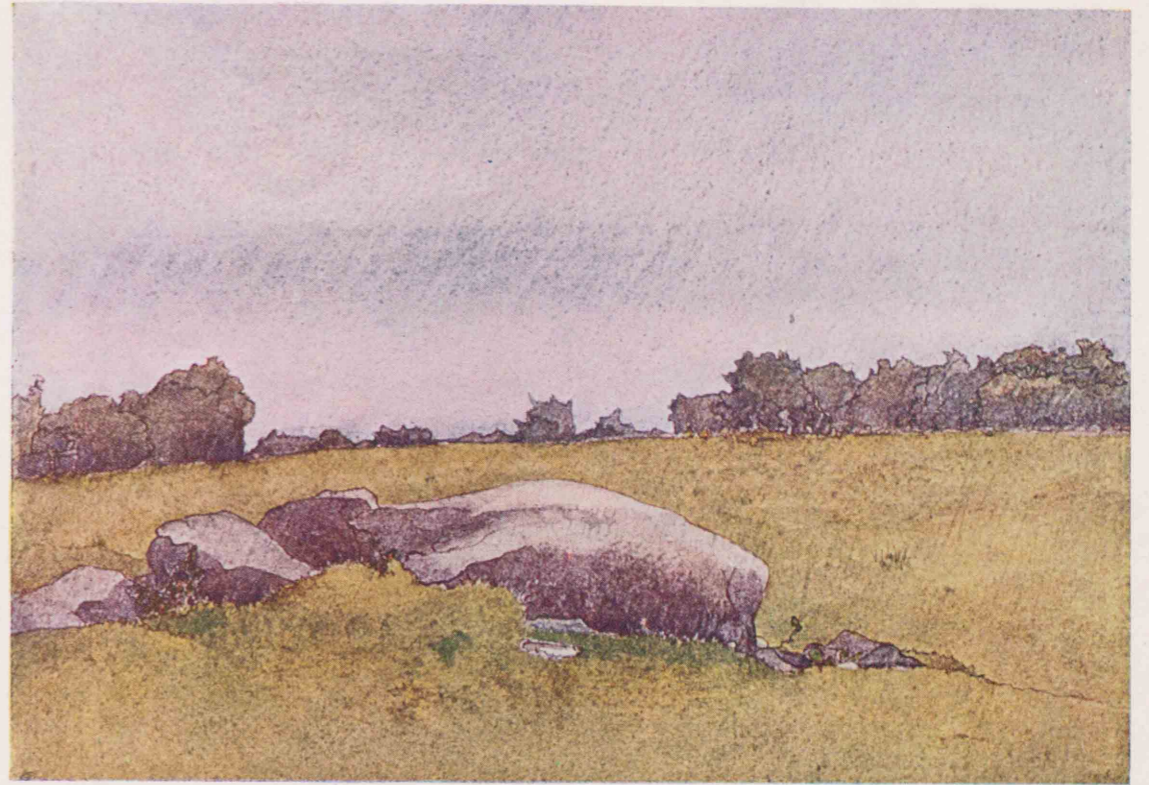
(問題) 獣類を寫生せよ

ト Miyakami.



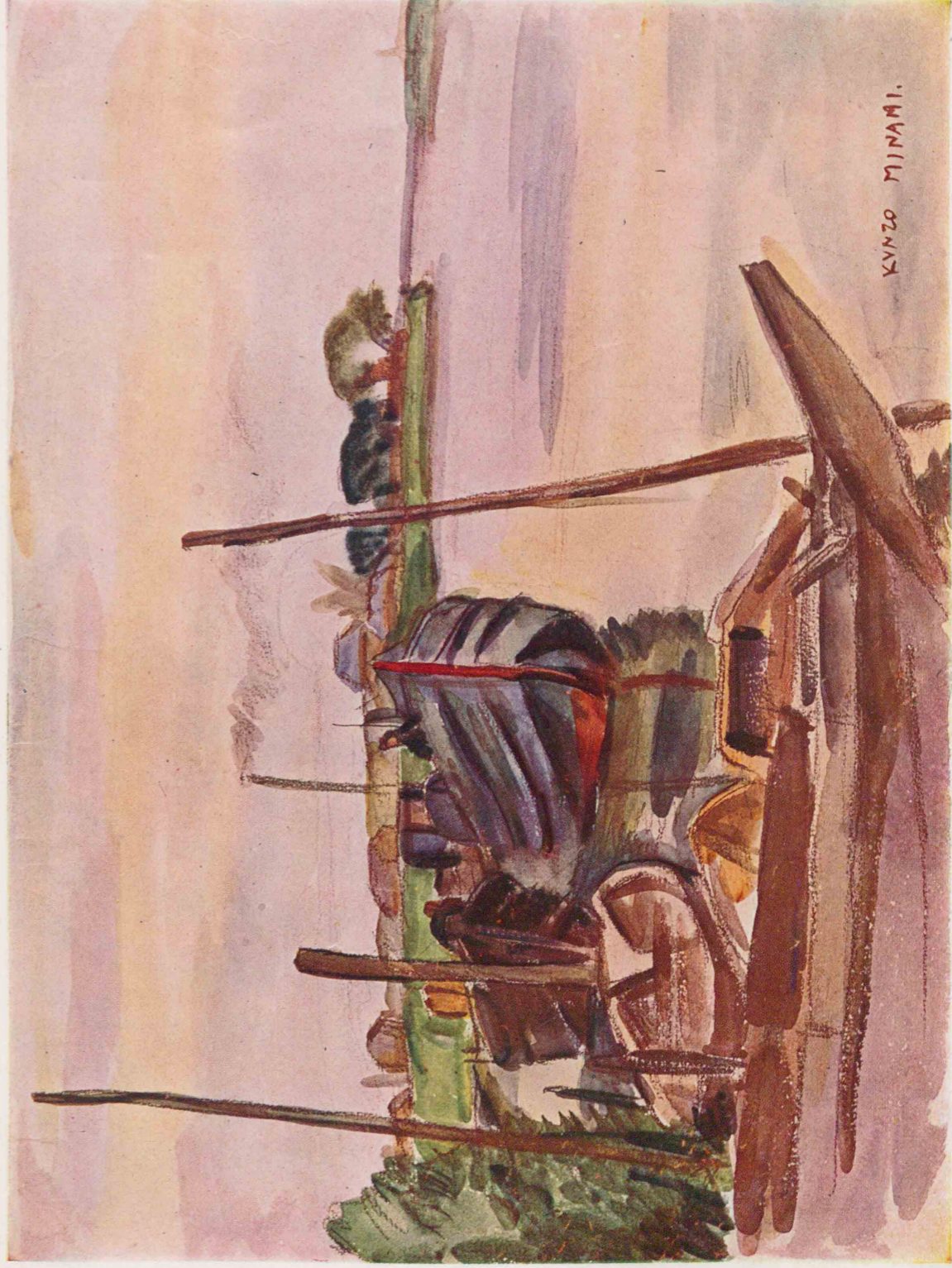
(問題) 獸類の略畫を畫け



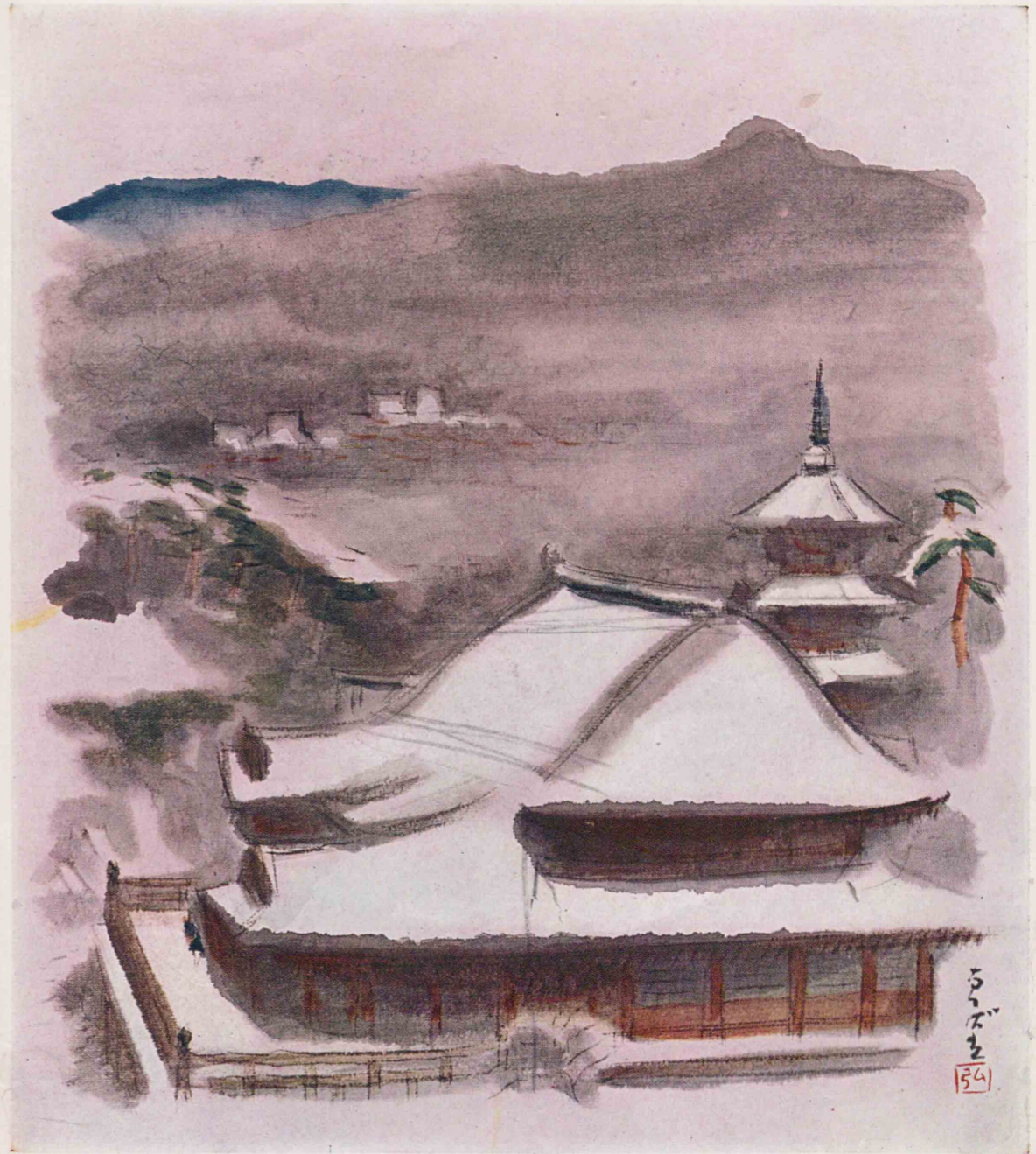


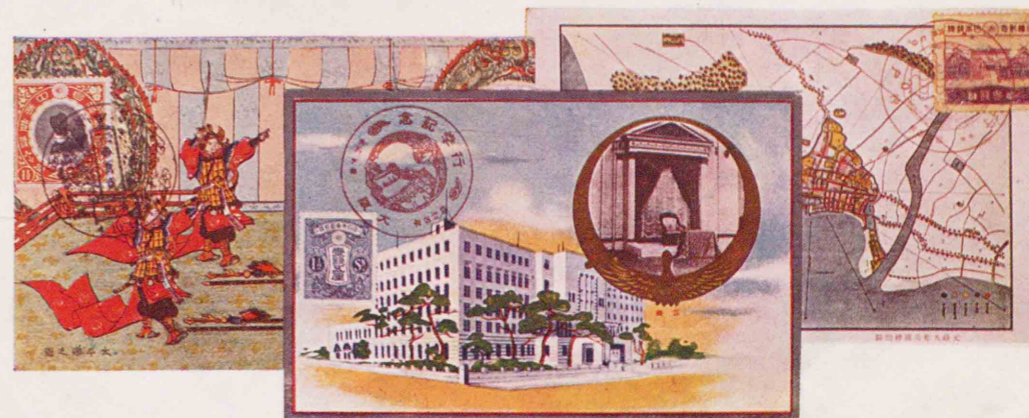
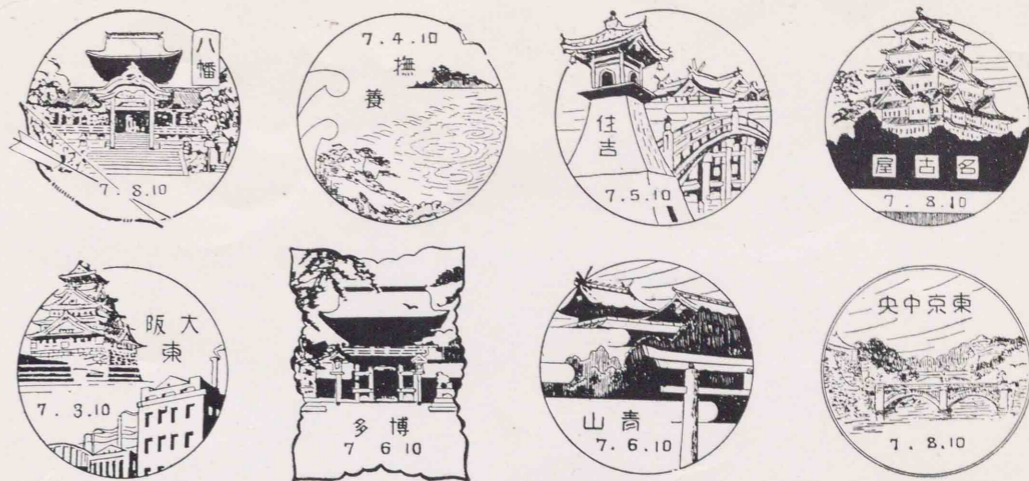
(問題) 風景畫を畫け

3-11 風景の描方 其二 (参考畫)





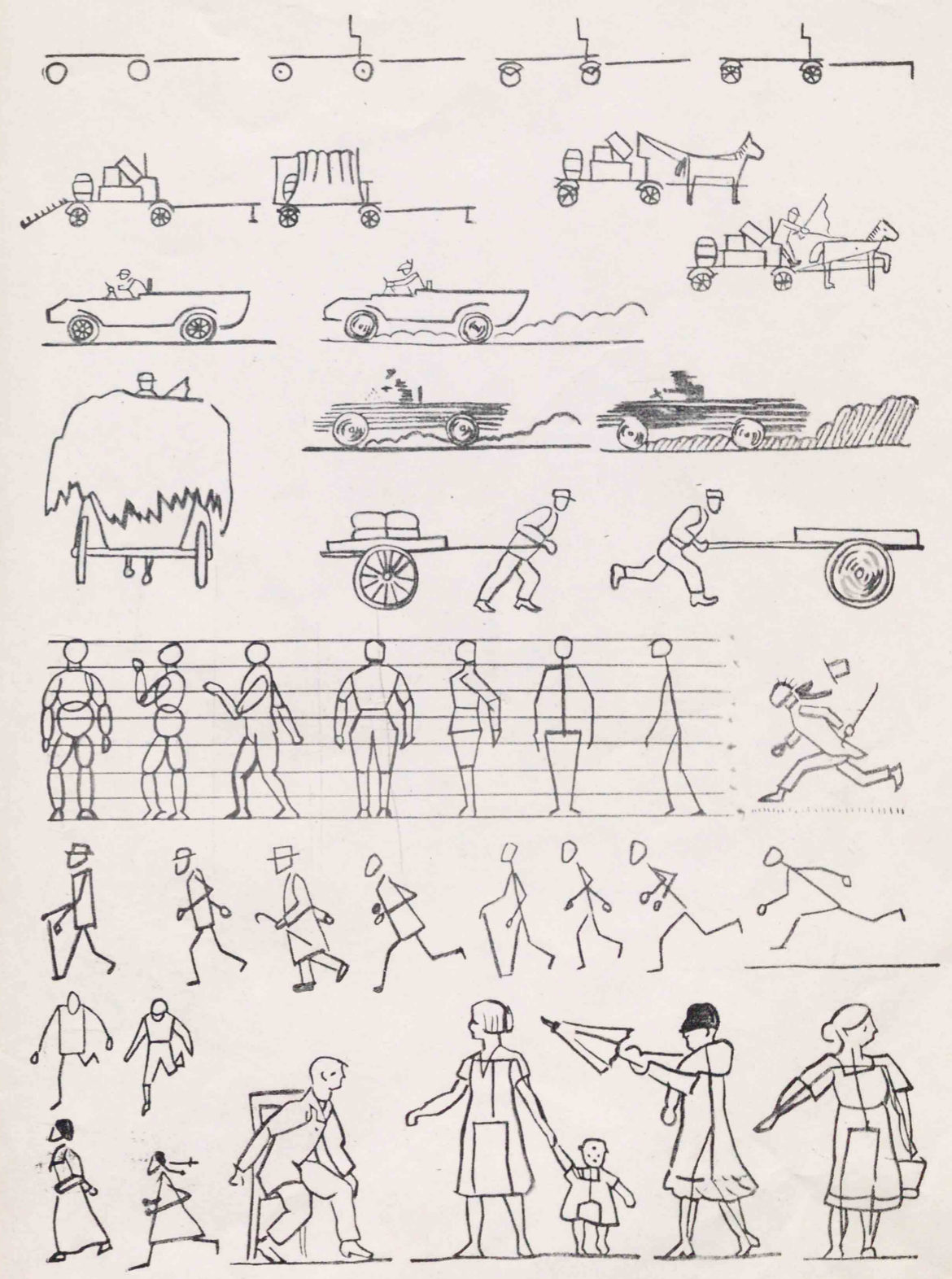




(問題) 名勝スタンプ圖案を畫け



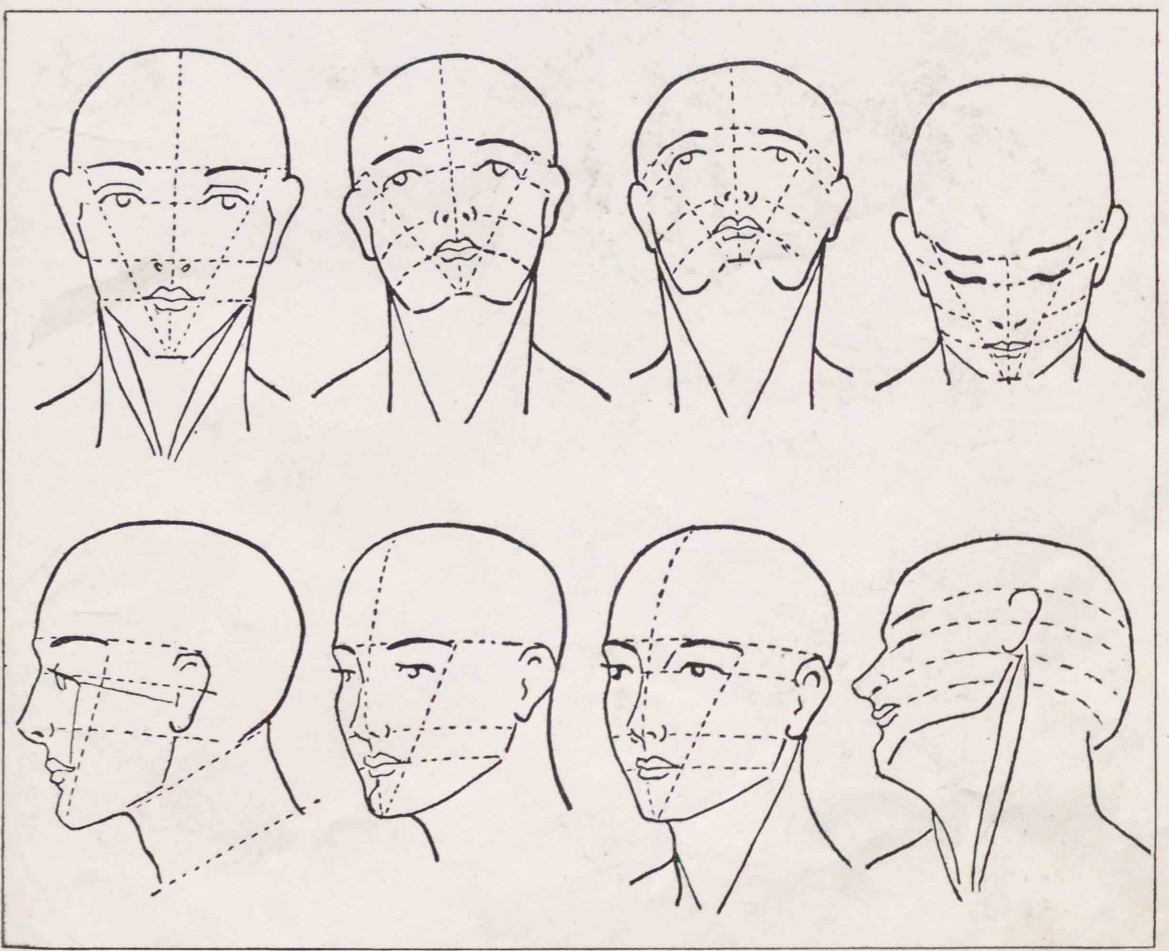
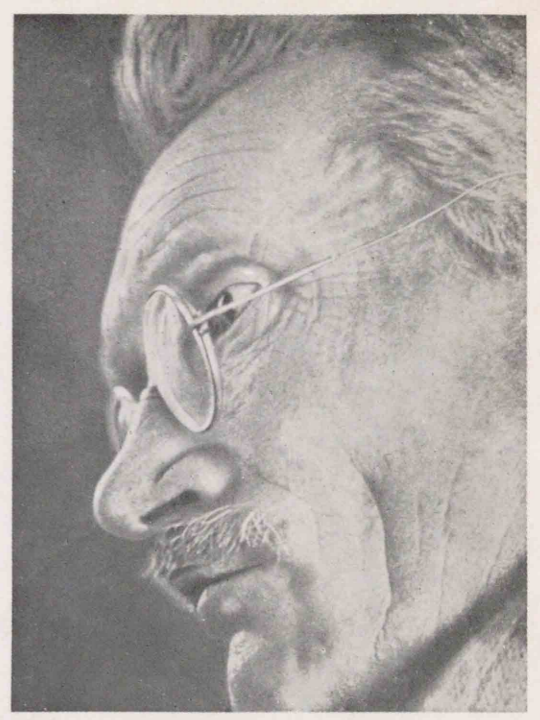
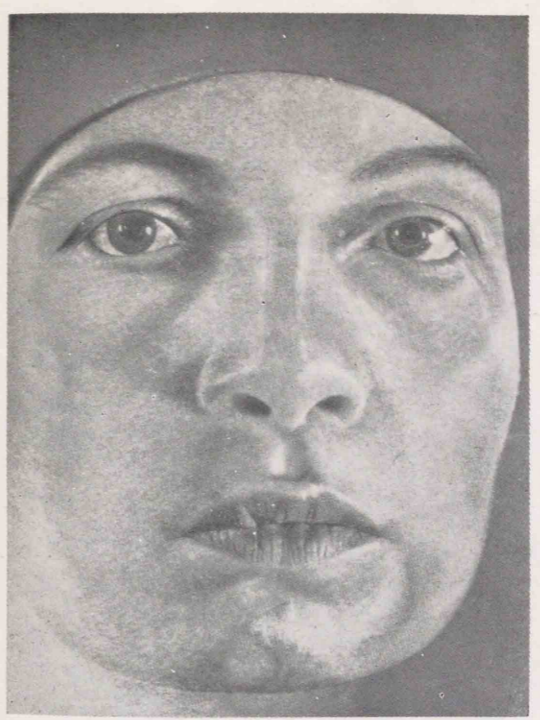
(問題) 風景を資料として圖案を畫け



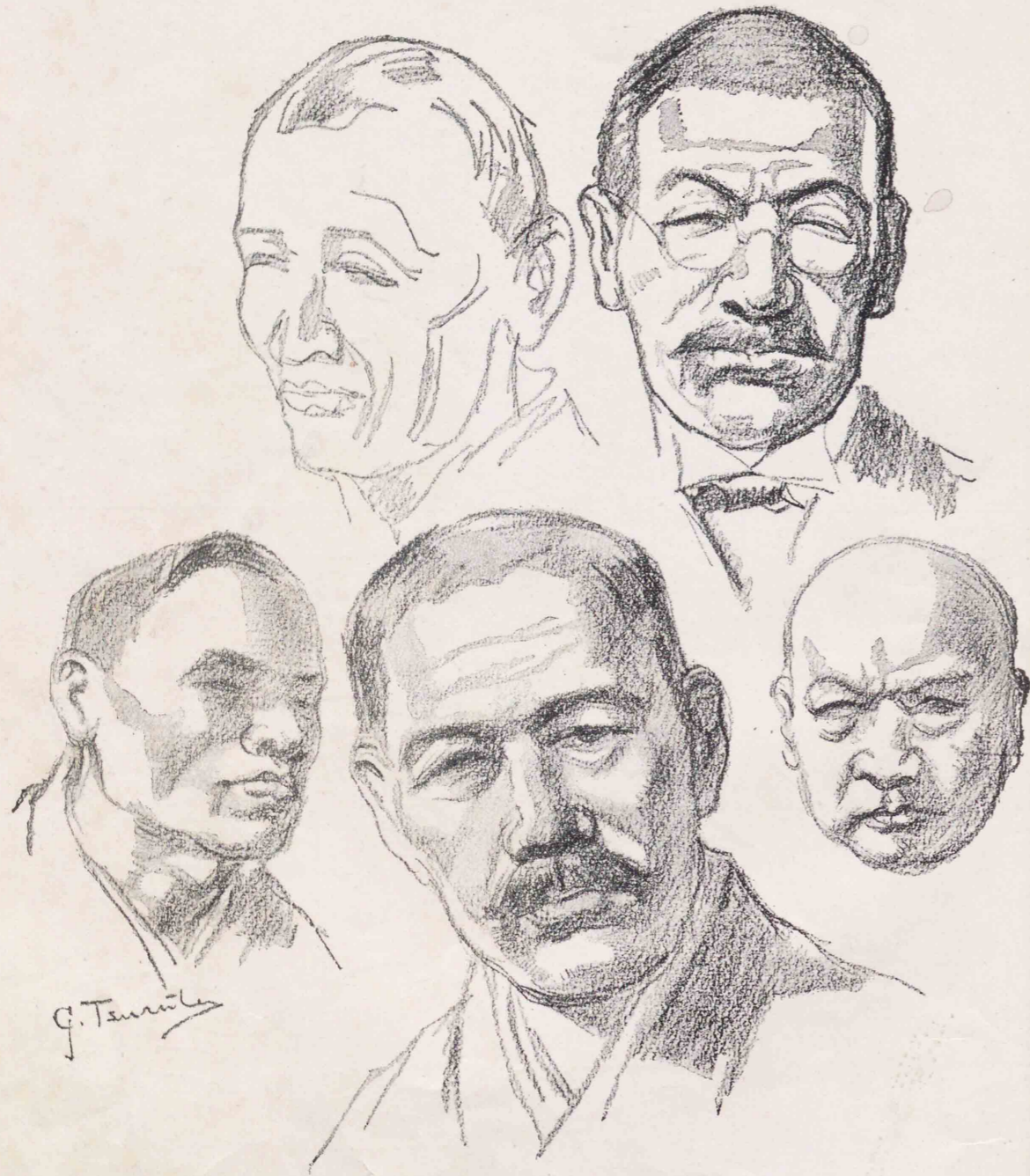
(問題) 各種の器物、人物等の略畫を畫け



(問題) 各種の人物を畫け



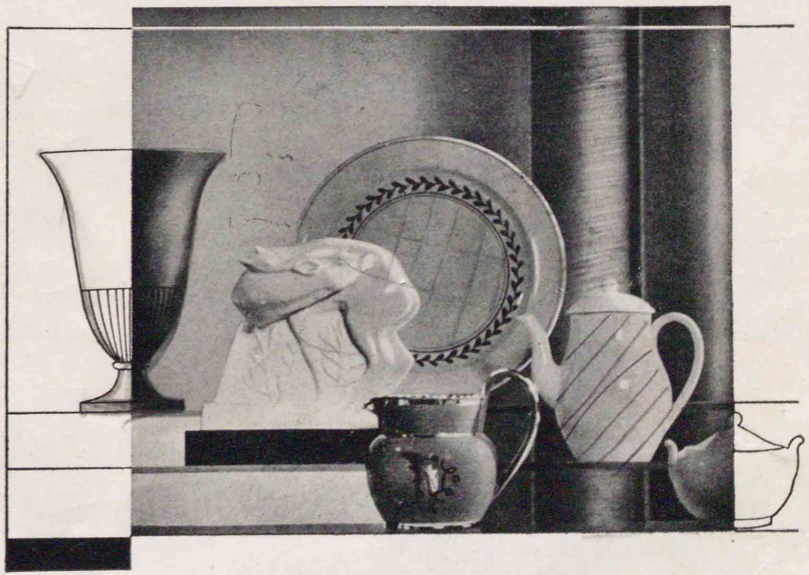
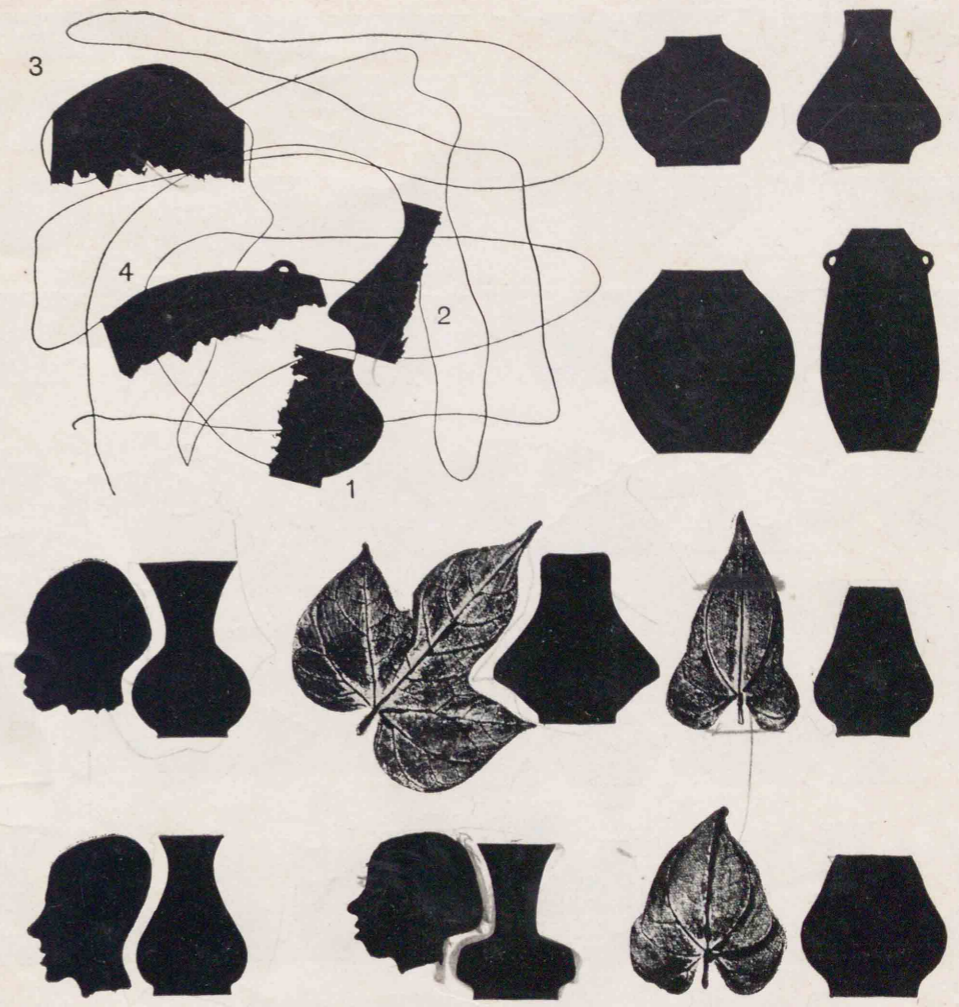
(問題) 頭を左右、上下に廻轉したときの顔を畫け



(問題) 老若男女の顔を畫け



(問題) 人物を畫け





(問題) 種々の花瓶圖案を畫け



(問題) 花瓶、茶碗、湯呑等の模様を寫生せよ

文 部 省 檢 定 濟

昭 和 七 年 十 二 月 一 日
 昭 和 八 年 九 月 六 日
 中 學 圖 畫 科 用
 實 業 學 校 圖 畫 科 用



昭 和 七 年 十 月 十 八 日 發 行
 昭 和 七 年 十 月 十 三 日 再 版
 昭 和 七 年 十 二 月 二 十 五 日 再 版
 昭 和 八 年 七 月 七 日 再 版
 昭 和 八 年 八 月 二 十 五 日 再 版
 昭 和 八 年 八 月 二 十 五 日 再 版
 昭 和 八 年 八 月 二 十 五 日 再 版
 昭 和 八 年 八 月 二 十 五 日 再 版

發
兌

新 制 中 等 圖 畫 冊 三 全

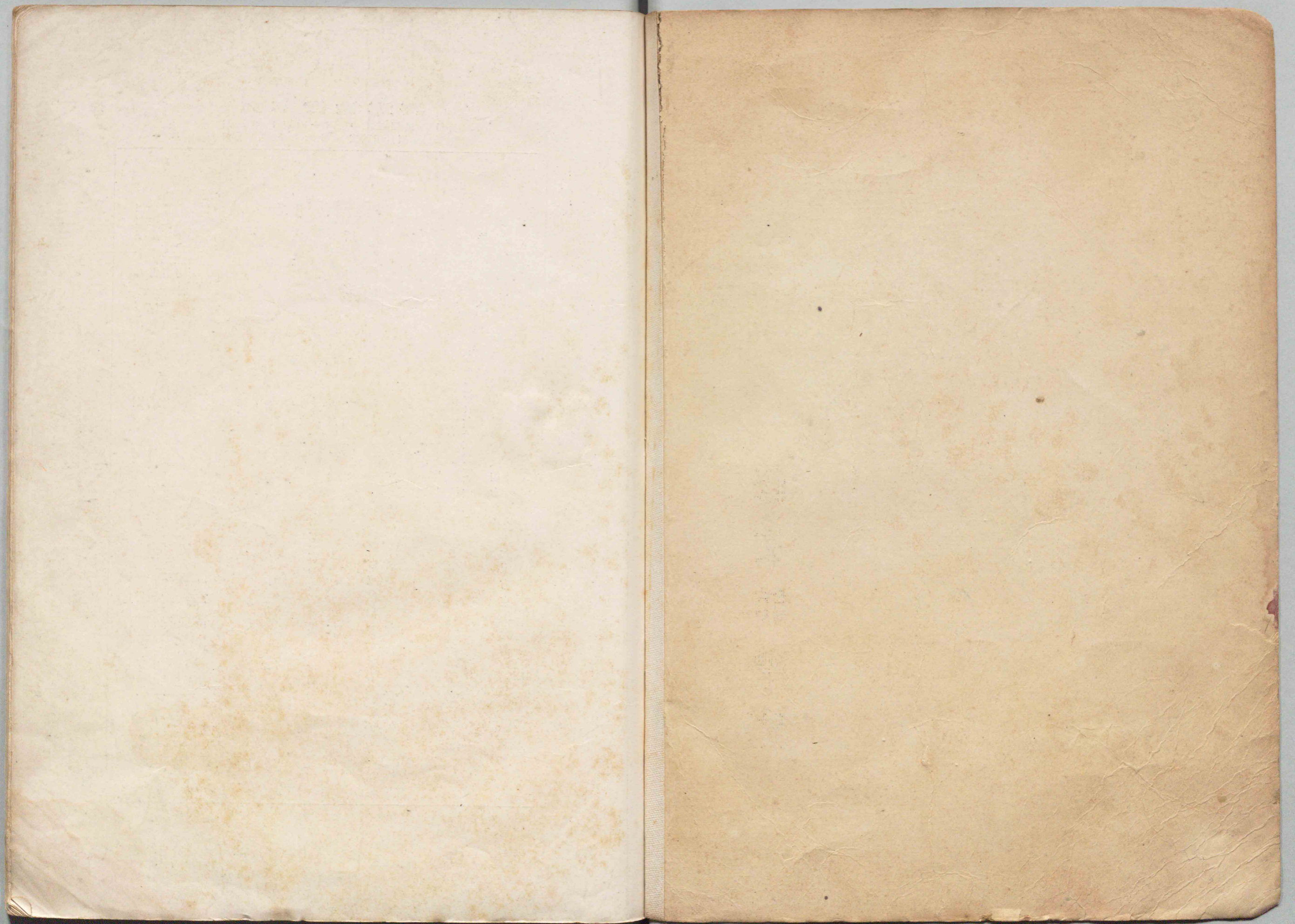
著 者
 發 行 者
 印 發 者
 刷 行 者

振替口座東京二六四四番
 振替口座大阪四七一番

價 定		
一	二	三
金五十一錢	金五十六錢	金五十六錢

原 貫 之 助
 石 谷 辰 治
 鈴 木 政 雄
 鈴 木 常 松

東京市神田區神保町一丁目二五ノ一
 大阪市東區博勞町五丁目五六
 修 文 館



修文館發兌

