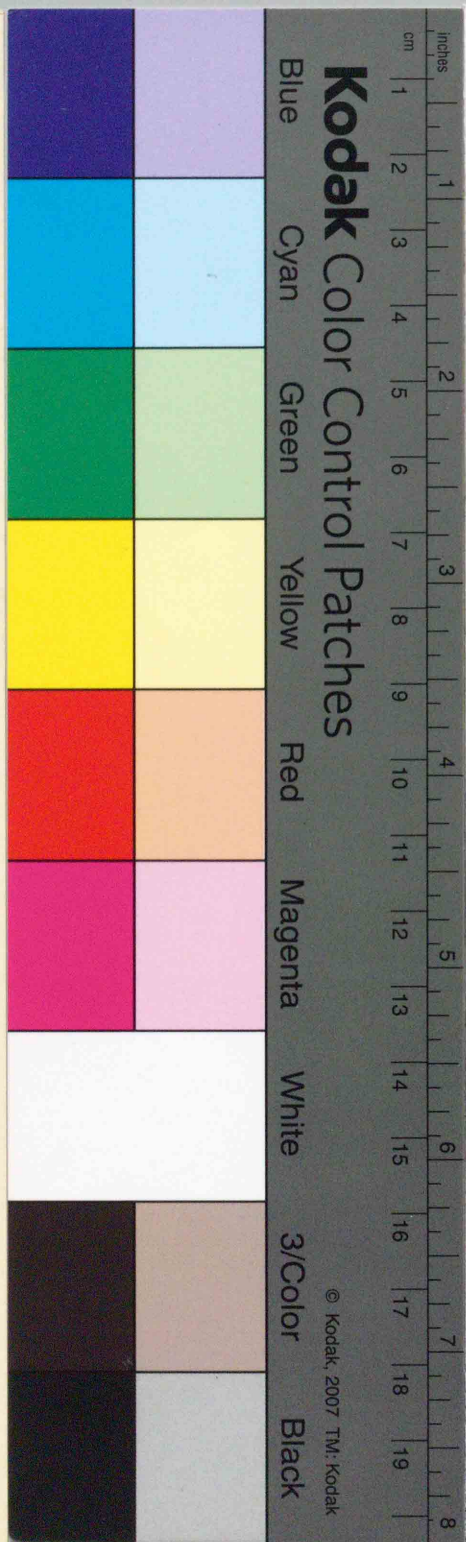


40716

教科書文庫

4
710
41-1932
2000
301408



Kodak Gray Scale

A 1 2 3 4 5 6 M 8 9 10 11 12 13 14 15 B 17 18 19



© Kodak, 2007 TM: Kodak



新制中等圖畫

第二卷



資料室

新制中等圖畫

教科書文庫
4
710
41-1932
2000301408

文部省檢定済

昭和七年十二月二十一日 中學校圖畫科用

昭和八年九月六日 實業學校圖畫科用

新制中等圖畫

第二卷

廣島高等師範學校講師

原貫之助

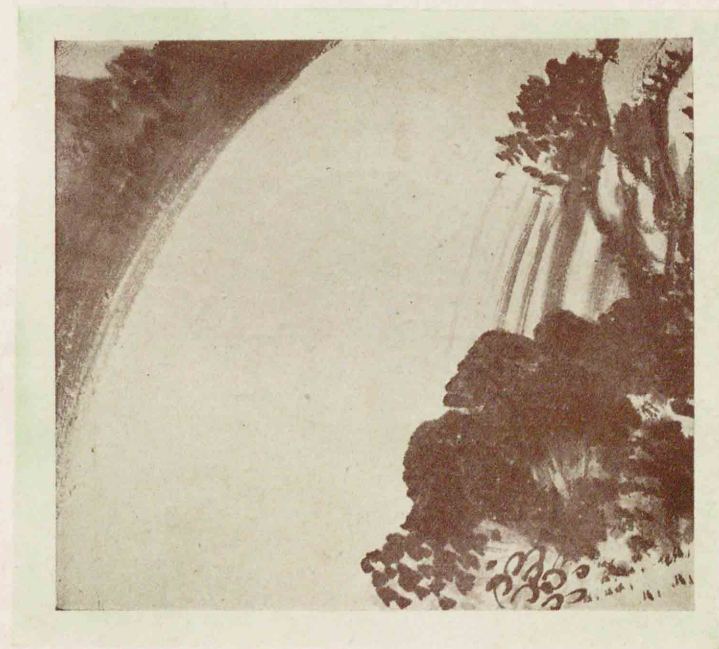
廣島高等師範學校教授

石谷辰治郎

共編

広島大学図書

2000301408



修文館發兌



緒 言

本書ハ中學校新教授要目ニ準據シ圖畫科教科書トシテ編纂セリ。

近時教育思潮ノ推移ハ自ラ圖畫教授ノ改善進歩ヲ促スニ至ル。從來ノ藝術教育主義ノ主張ハ勞作教育郷土教育主義ノ勃興ニヨリ教育ノ實際化生活化ノ叫ビト變リ、從ツテ藝術至上主義ノ圖畫教授モコ、ニ描寫ヲ通ジテノ體驗ニヨル廣汎ナル教育的價值ヲ尊重スルニ至リ、教材ノ選擇排列實際教授ノ方法等全ク轉換期ヲ劃スルニ至ル。此ノ時ニ當リ新進眞摯ナル教育實際家ノ御高見ト編者多年ノ經驗トヲ融合シ以テ新圖畫教授ニ適應スベク本書ヲ編纂シ教授ノ實績ノ顯著ナルコトヲ期シタリ。其ノ重ナル點ヲ列舉スレバ

- 一 教材ノ排列ハ主トシテ階段的形式ヲトリ以テ技術ノ確實ナル基礎的練習ヲ計リシコト。
- 二 教材ハナルベク卑近ナル材料ヲ撰定シ、鉛筆畫、水彩畫、毛筆畫等各種ノ描法ヲ用ヒ以テ描寫能力ノ養成ヲ計リシコト。
- 三 圖案ハ郷土的資料ニヨル構成其ノ適用ヲ多クシ原則ノ理解ト創作並ニ鑑賞力ノ養成ニツトメ以テ日常生活ト密接ナル關係アルコトヲ知ラシメントセシコト。
- 四 各圖毎ニ練習問題ヲ掲ゲ生徒ノ自發活動ニヨル各種ノ研究ニ便ナラシメシコト。

本書ハ主トシテ第一卷ヲ第一學年用、第二卷ヲ第二學年用、第三卷ヲ第三學年用トシテ編纂セリ。本書成ルニ臨ミ斯道教育者諸賢ノ同情助言ニ負フ所頗ル多大ナリ。茲ニ明記シテ謝意ヲ表ス。

昭和七年八月

編 者 識

第二卷 目次

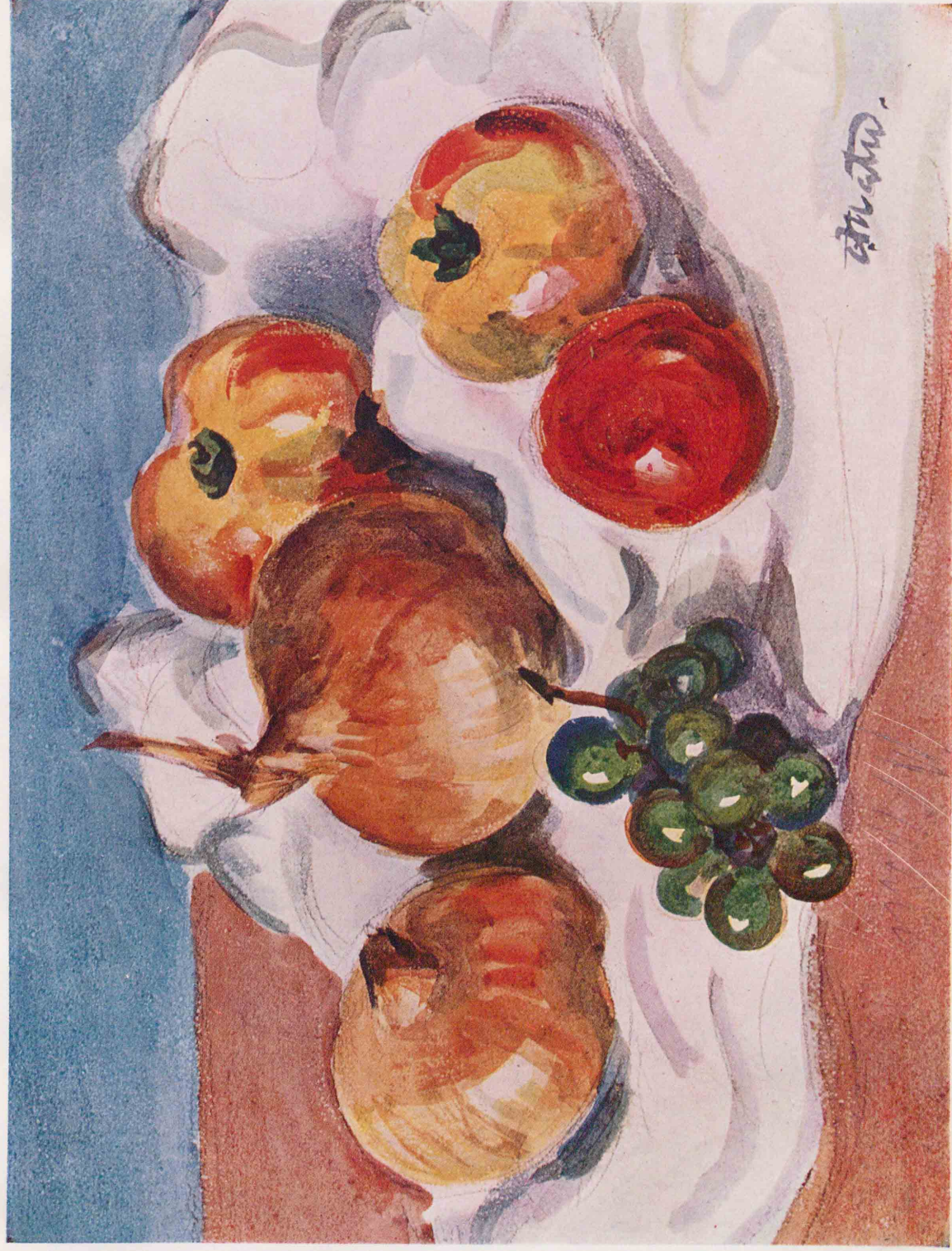
1 野菜類の描方	其の一	(参考 畫)
2 同	其の二	(臨 畫)
3 同	其の三	(参考 畫)
4 建築物の描方	其の一	(説明 圖)
5 同	其の二	(説明 圖)
6 同	其の三	(参考 畫)
7 同	其の四	(参考 畫)
8 同	其の五	(参考 畫)
9 電燈器具の圖案		(考案 畫)
10 硝子戸・門の扉・戸障子の圖案		(考案 畫)
11 椅子と卓子の圖案		(考案 畫)
12 玩具の描方		(臨 畫)
13 魚類の描方	其の一	(臨 畫)
14 同	其の二	(参考 畫)
15 樹木の描方	其の一	(説明 圖)
16 同	其の二	(説明 圖)
17 花類の描方	其の一	(説明 圖)
18 同	其の二	(臨 畫)
19 同	其の三	(参考 畫)
20 同	其の四	(参考 畫)
21 植物・動物を資料とする圖案		(考案 畫)
22 表紙・レツテル圖案		(考案 畫)

2-1 野菜類の描方 其の一 (参考畫)



(問題) 本圖の野菜を組合せ構圖の研究をなし一圖を作れ

2-2 野菜類の描方 其二 (臨畫)

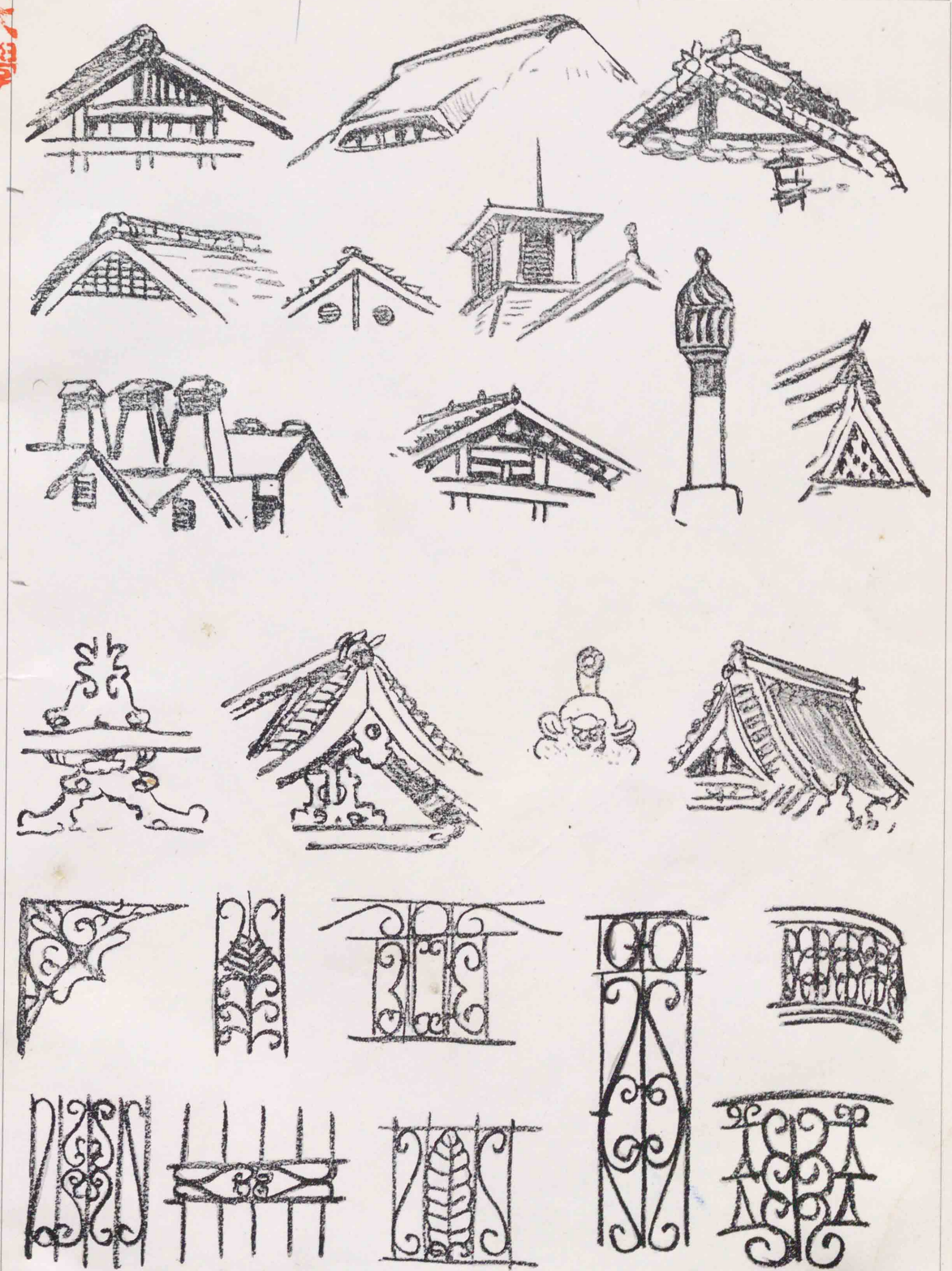


2-3 野菜類の描方 其三 (参考畫)



(問題) 野菜類を寫生せよ

廣島大學
圖書印





(問題) 屋根の形状について研究せよ

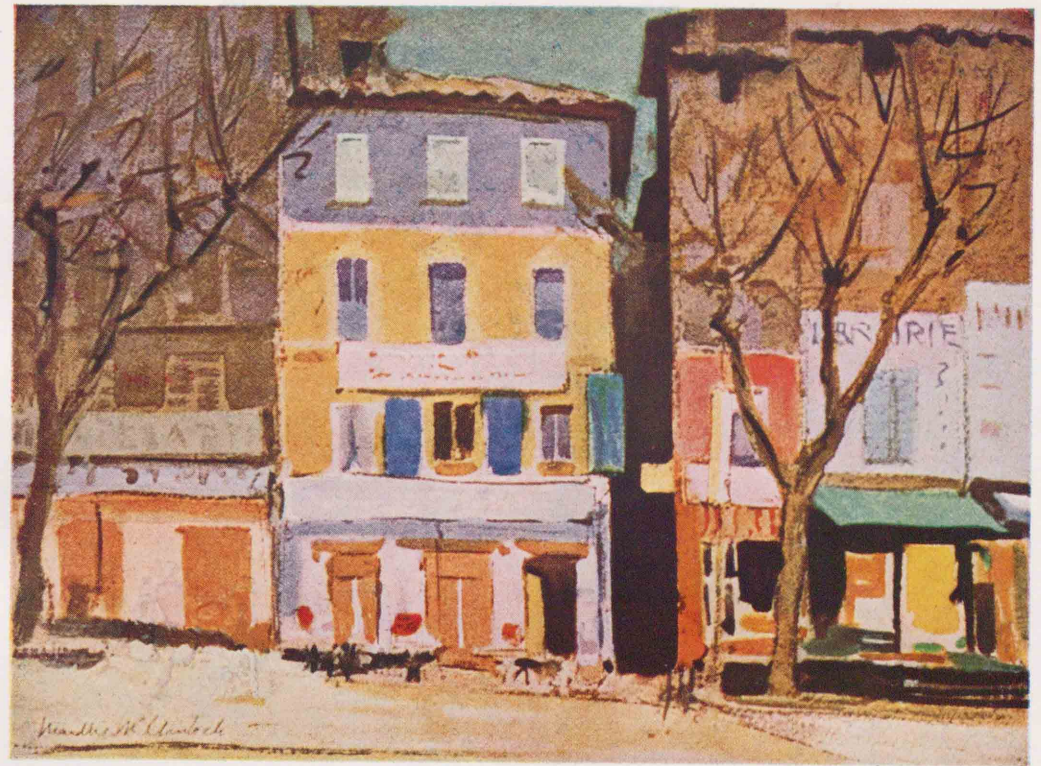


(問題) 建築物を寫生せよ

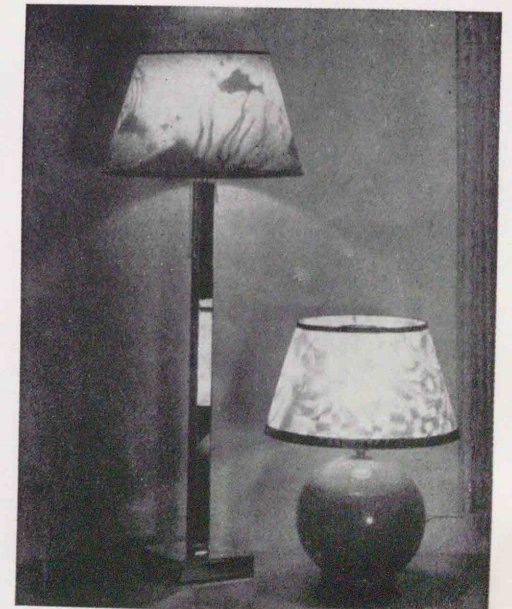
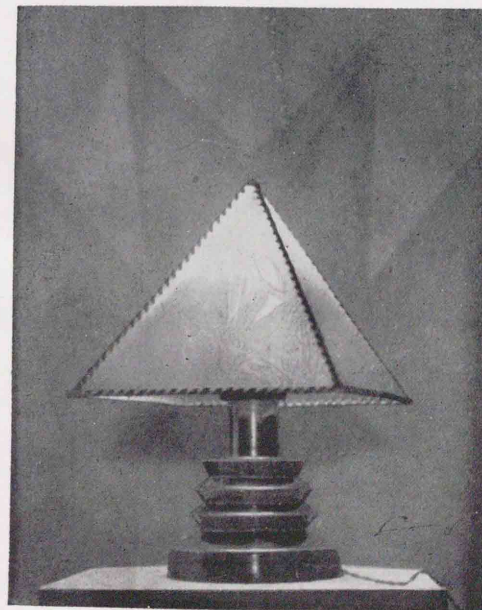
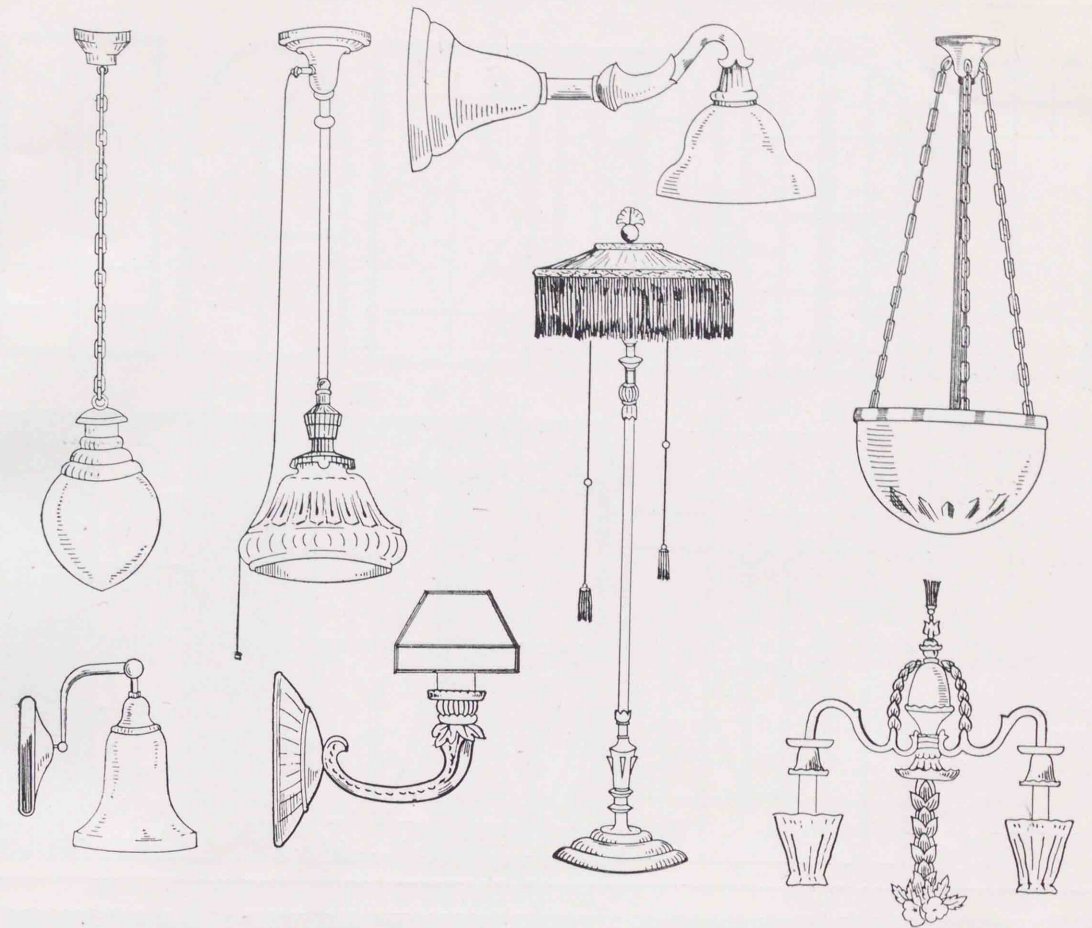
2-7 建築物の描方 其の四 (参考畫)



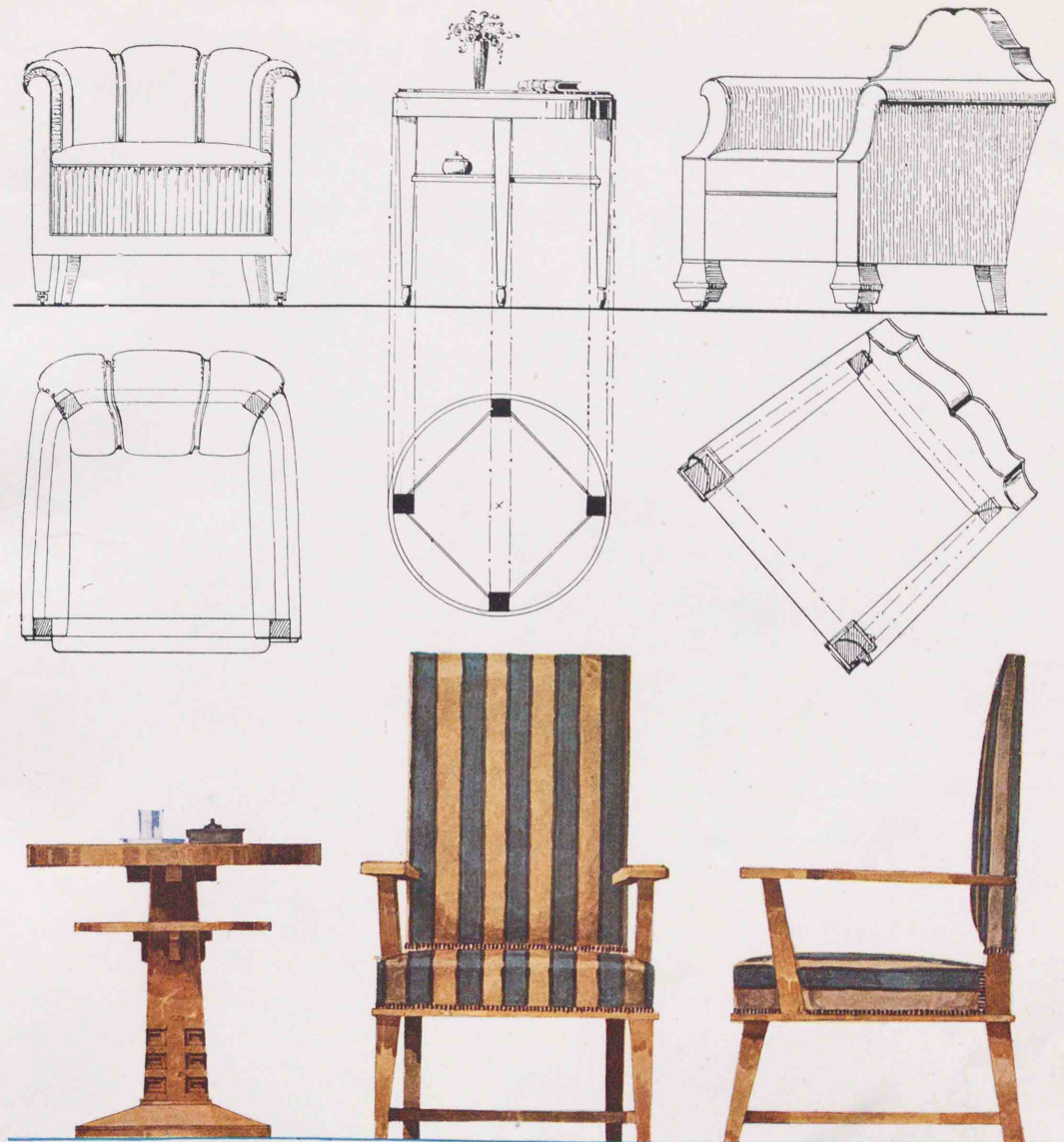
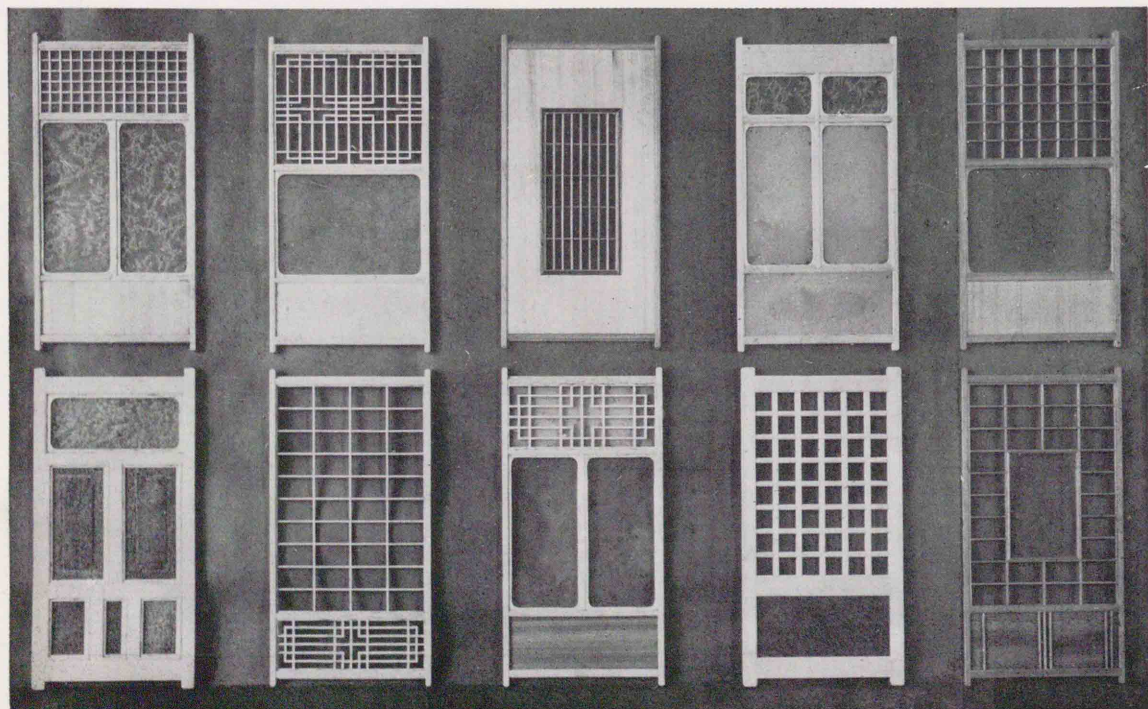
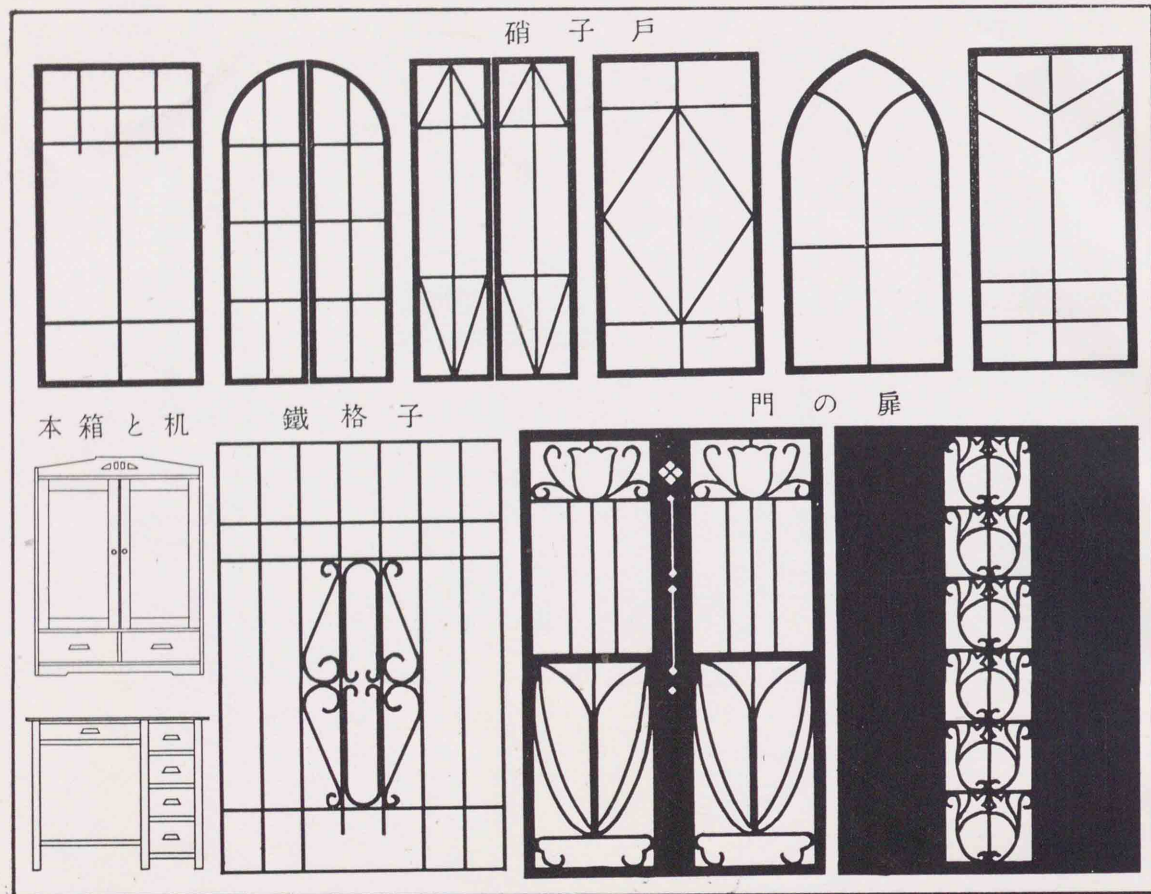
2-8 建築物の描方 其の五 (参考畫)



(問題) 建築物を畫け



(問題) 電燈器具の圖案を畫け

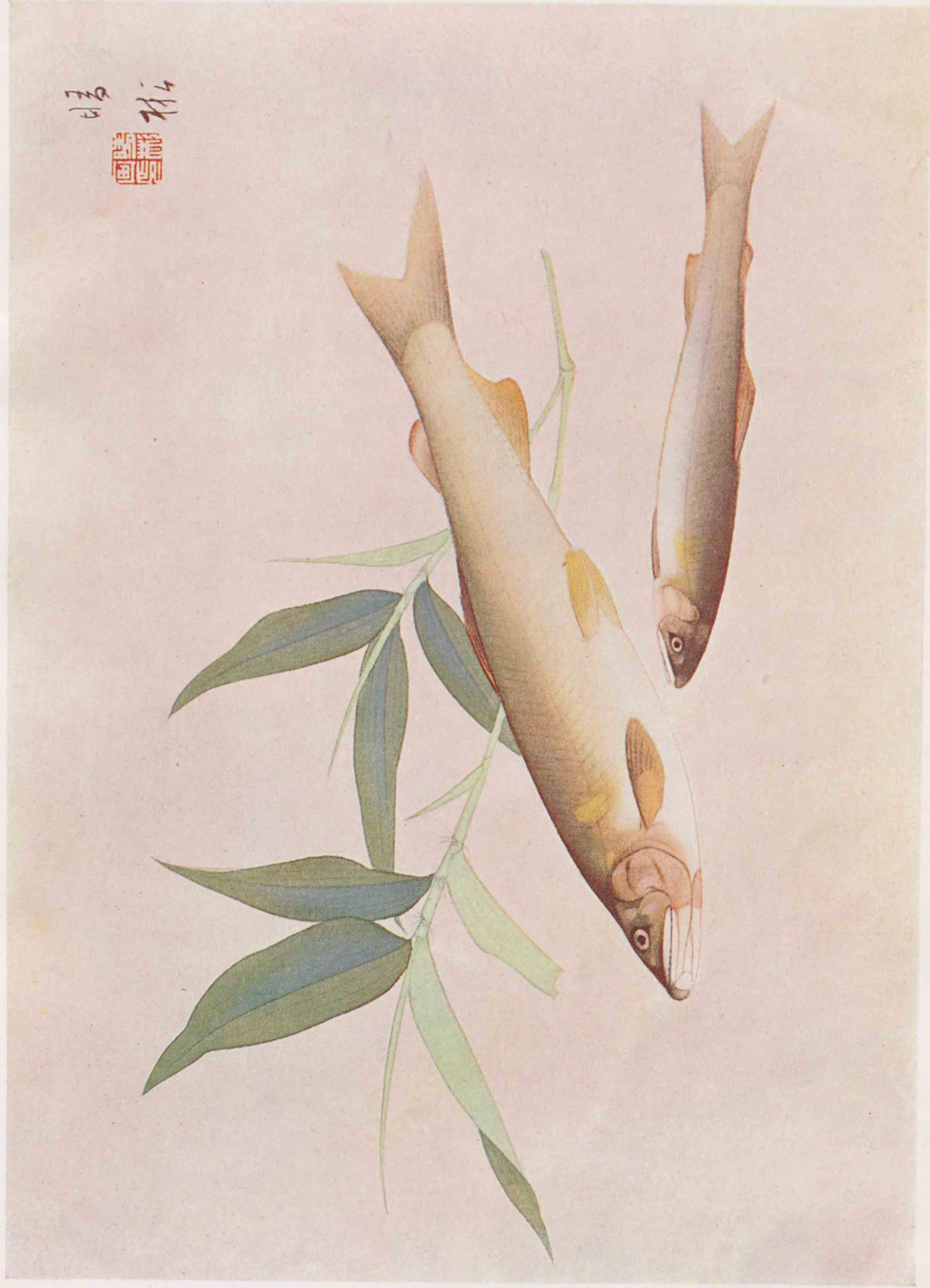


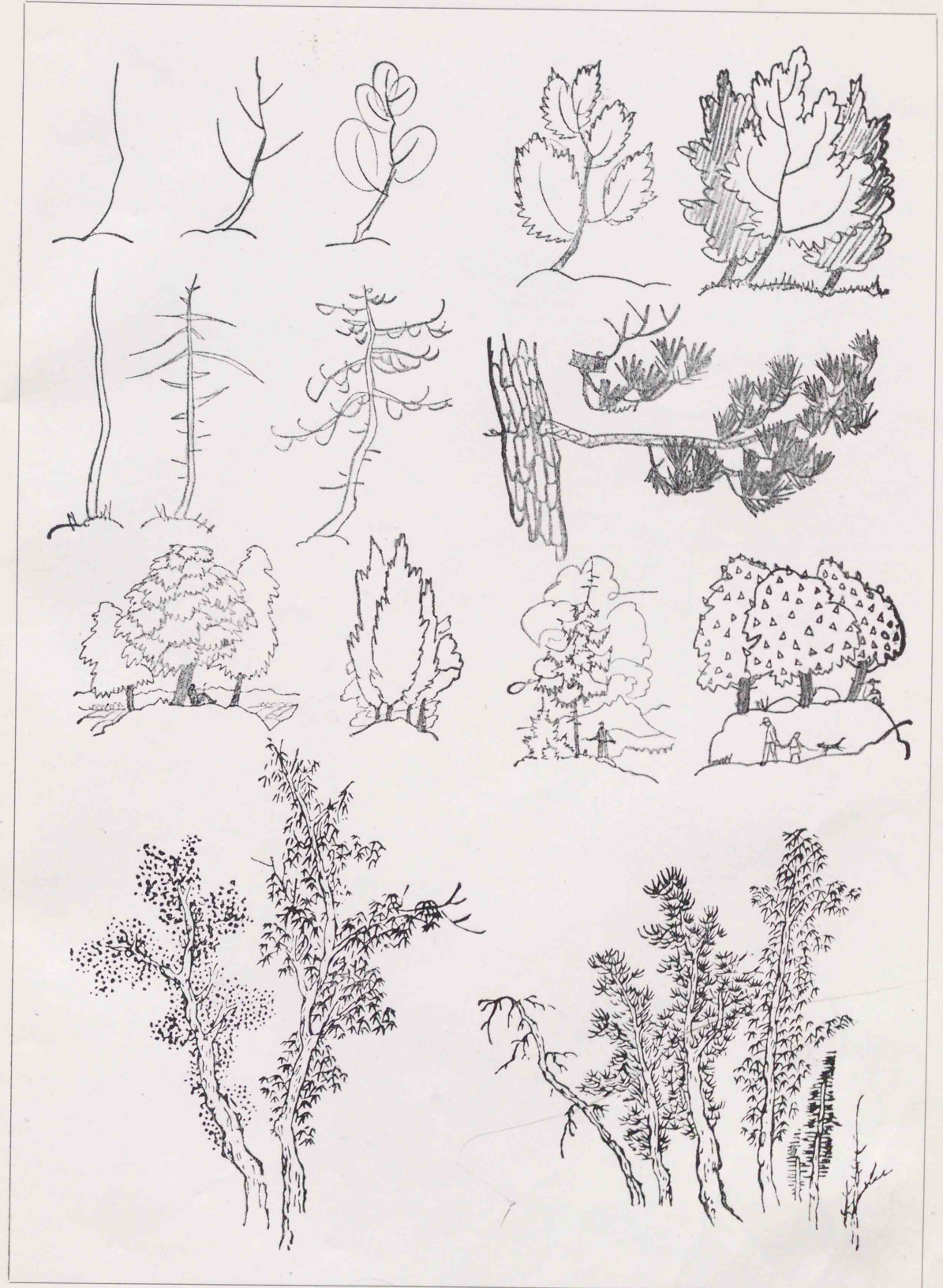


(問題) 玩具を寫生せよ

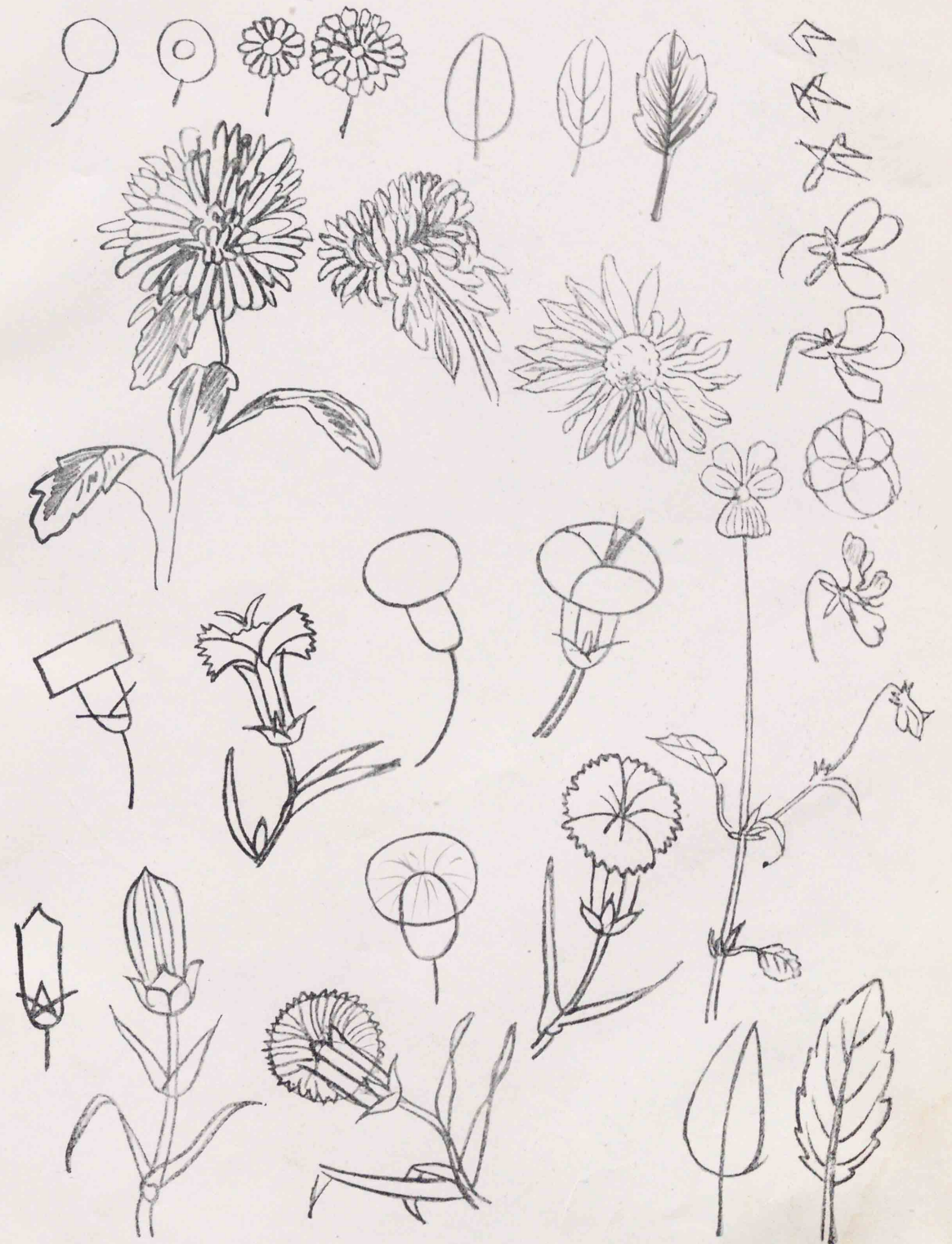
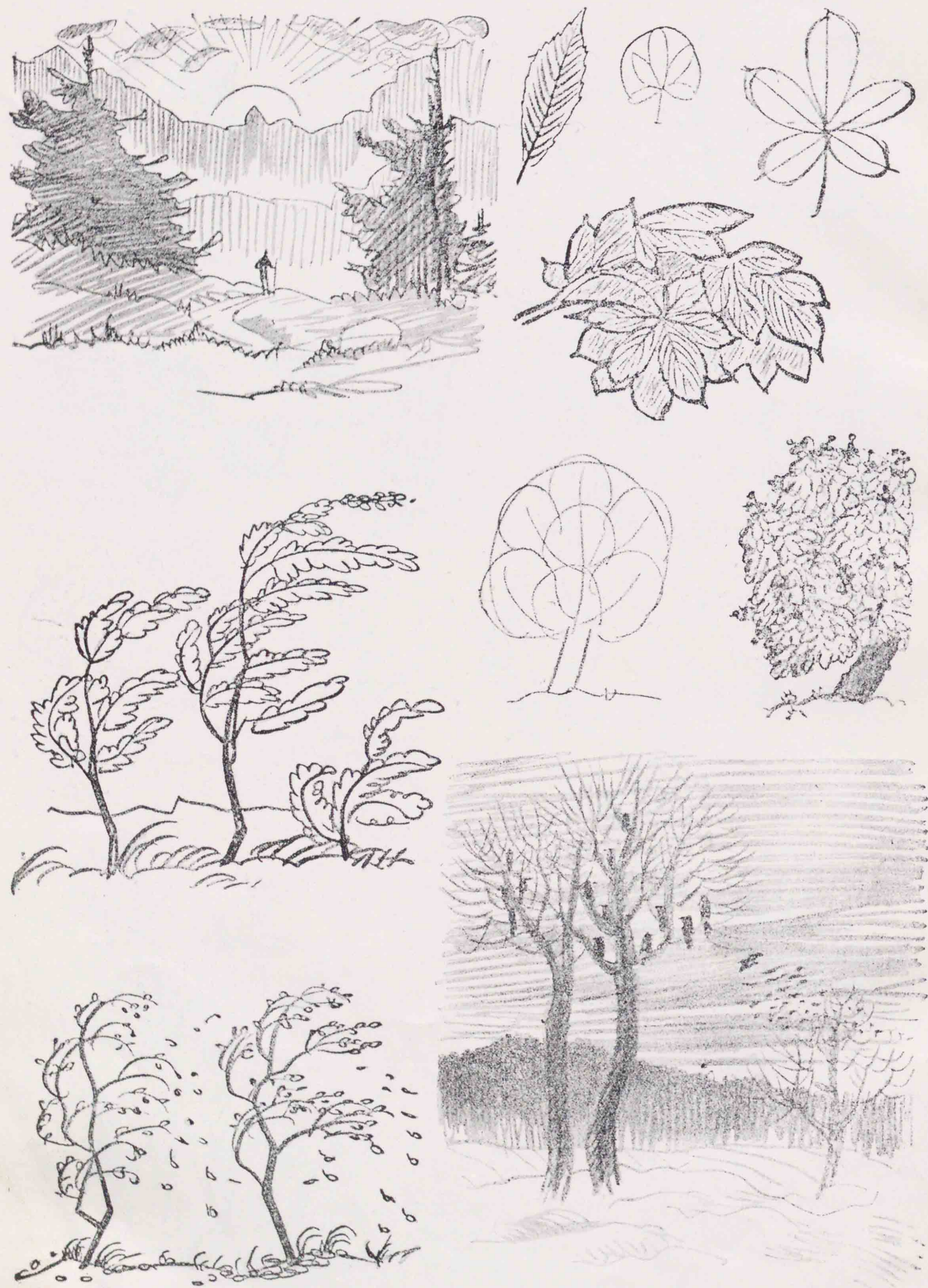


2-14 魚類の描方其二(参考畫)





(問題) 各種の樹木を畫け



(問題) 花類の略畫を畫け

2-18 花類の描方其二(臨畫)



(問題) 花を寫せよ

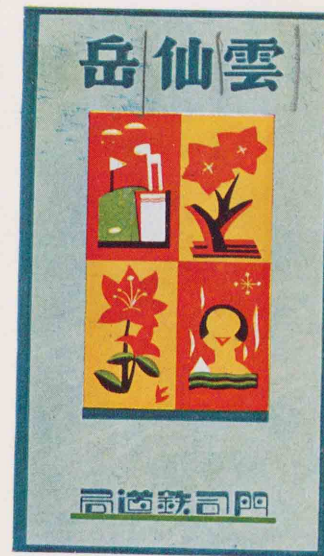
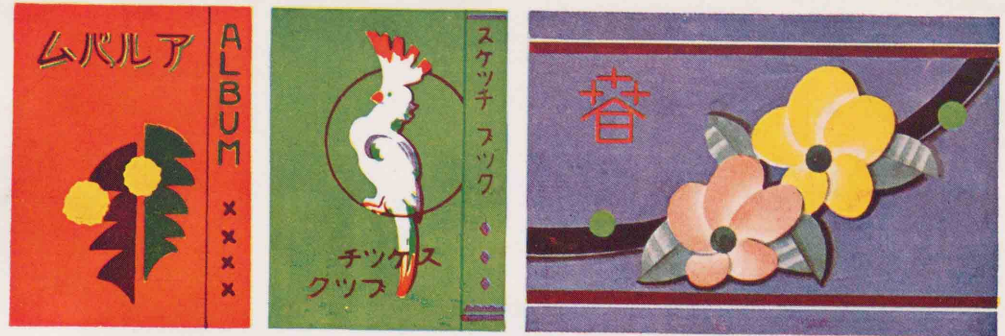


(翻・部)





(問題) 各種の表紙圖案を畫け



(問題) 運動會・學藝會のポスター・プログラムの表紙圖案を畫け

文部省檢定濟

用科畫圖校學中 日一十二月二十年七和昭
用科畫圖校學業實 日六月九年八和昭



昭和七年七月十八日發行
昭和七年七月十八日發行
昭和七年七月十八日發行
昭和七年七月十八日發行
昭和七年七月十八日發行
昭和七年七月十八日發行
昭和七年七月十八日發行
昭和七年七月十八日發行
昭和七年七月十八日發行
昭和七年七月十八日發行

新制中等圖畫

全三冊

著者 發行 發行者
者兼 者兼 者兼

定價		
一	二	三
金五十一錢	金五十六錢	金五十六錢

原貫之助
石谷辰治郎

東京市神田區神保町一丁目二五ノ一
鈴木木政雄

大阪市東區博勞町五丁目五六
鈴木木常松

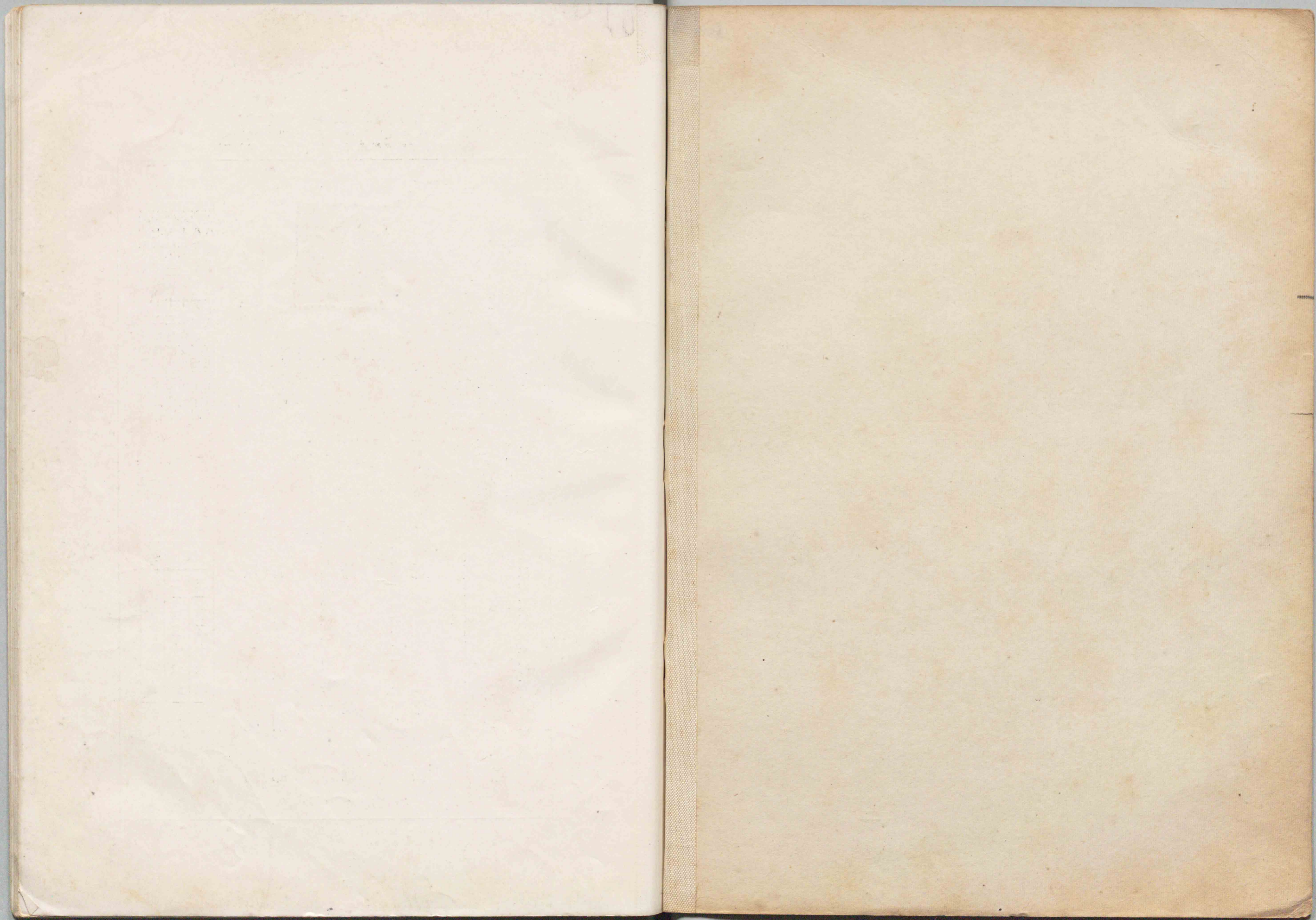
東京市神田區神保町一丁目二五ノ一

修文館

大阪市東區博勞町五丁目五六

發兌

振替口座東京二六四四番
振替口座大阪四七一番



修文館發兌

