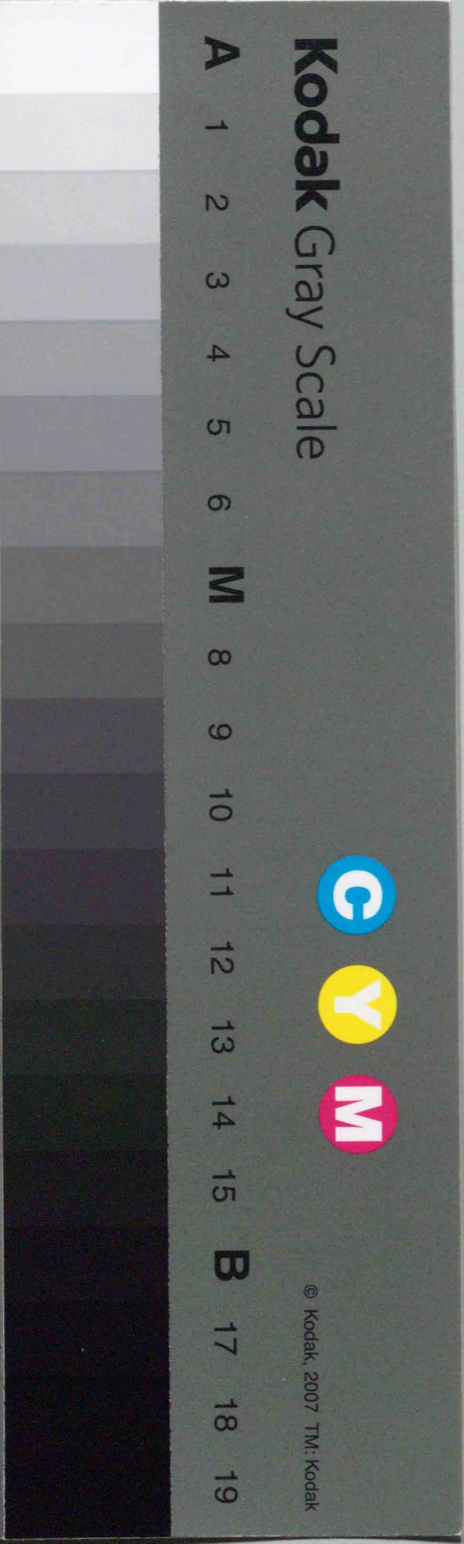
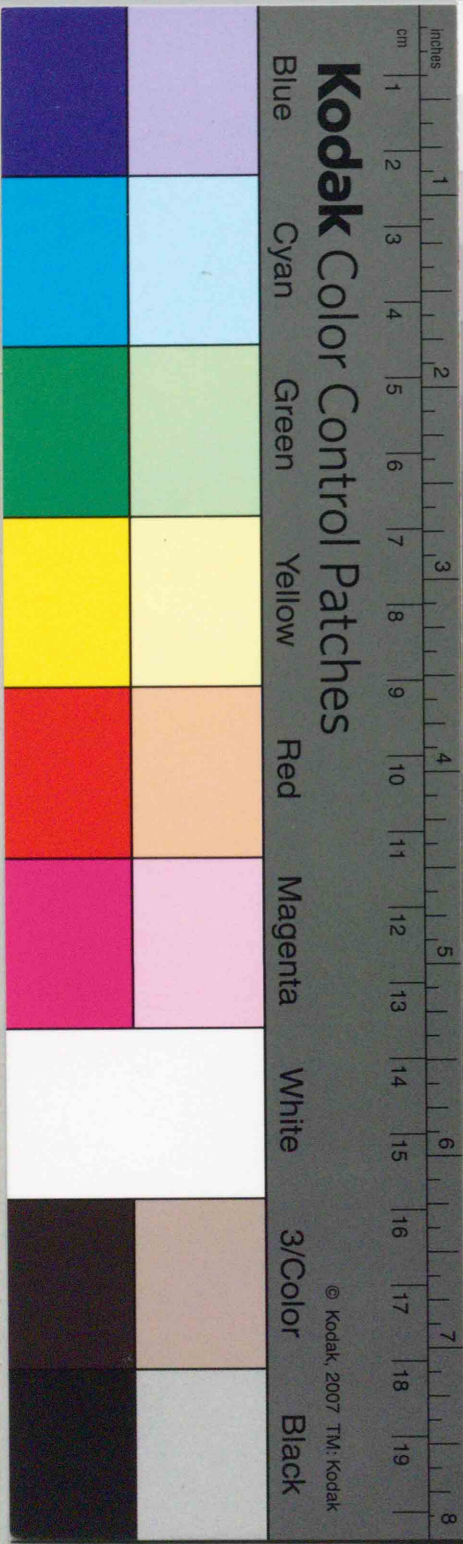


40715

教科書文庫

4
710
41-1932
2000 301407



新制中等圖畫

第一卷



3759
Ha18

資料室

教科書文庫
4
710
41-1932
2000301407

文部省檢定済
昭和七年十二月二十一日 中學校圖畫科用
昭和八年九月六日 實業學校圖畫科用

新制中等圖畫

第一卷

廣島高等師範學校講師

原貫之助

廣島高等師範學校教授

石谷辰治郎

共編

広島大学図書

2000301407



修文館發兌



緒 言

本書ハ中學校新教授要目ニ準據シ圖畫科教科書トシテ編纂セリ。

近時教育思潮ノ推移ハ自ラ圖畫教授ノ改善進歩ヲ促スニ至ル。從來ノ藝術教育主義ノ主張ハ勞作教育郷土教育主義ノ勃興ニヨリ教育ノ實際化生活化ノ叫ビト變リ、從ツテ藝術至上主義ノ圖畫教授モコ、ニ描寫ヲ通ジテノ體驗ニヨル廣汎ナル教育的價值ヲ尊重スルニ至リ、教材ノ選擇排列實際教授ノ方法等全ク轉換期ヲ劃スルニ至ル。此ノ時ニ當リ新進眞摯ナル教育實際家ノ御高見ト編者多年ノ經驗トヲ融合シ以テ新圖畫教授ニ適應スベク本書ヲ編纂シ教授ノ實績ノ顯著ナルコトヲ期シタリ。其ノ重ナル點ヲ列舉スレバ

- 一 教材ノ排列ハ主トシテ階段的形式ヲトリ以テ技術ノ確實ナル基礎的練習ヲ計リシコト。
- 二 教材ハナルベク卑近ナル材料ヲ撰定シ、鉛筆畫、水彩畫、毛筆畫等各種ノ描法ヲ用ヒ以テ描寫能力ノ養成ヲ計リシコト。
- 三 圖案ハ郷土的資料ニヨル構成其ノ適用ヲ多クシ原則ノ理解ト創作並ニ鑑賞力ノ養成ニツトメ以テ日常生活ト密接ナル關係アルコトヲ知ラシメントセシコト。
- 四 各圖毎ニ練習問題ヲ掲ゲ生徒ノ自發活動ニヨル各種ノ研究ニ便ナラシメシコト。

本書ハ主トシテ第一卷ヲ第一學年用、第二卷ヲ第二學年用、第三卷ヲ第三學年用トシテ編纂セリ。本書成ルニ臨ミ斯道教育者諸賢ノ同情助言ニ負フ所頗ル多大ナリ。茲ニ明記シテ謝意ヲ表ス。

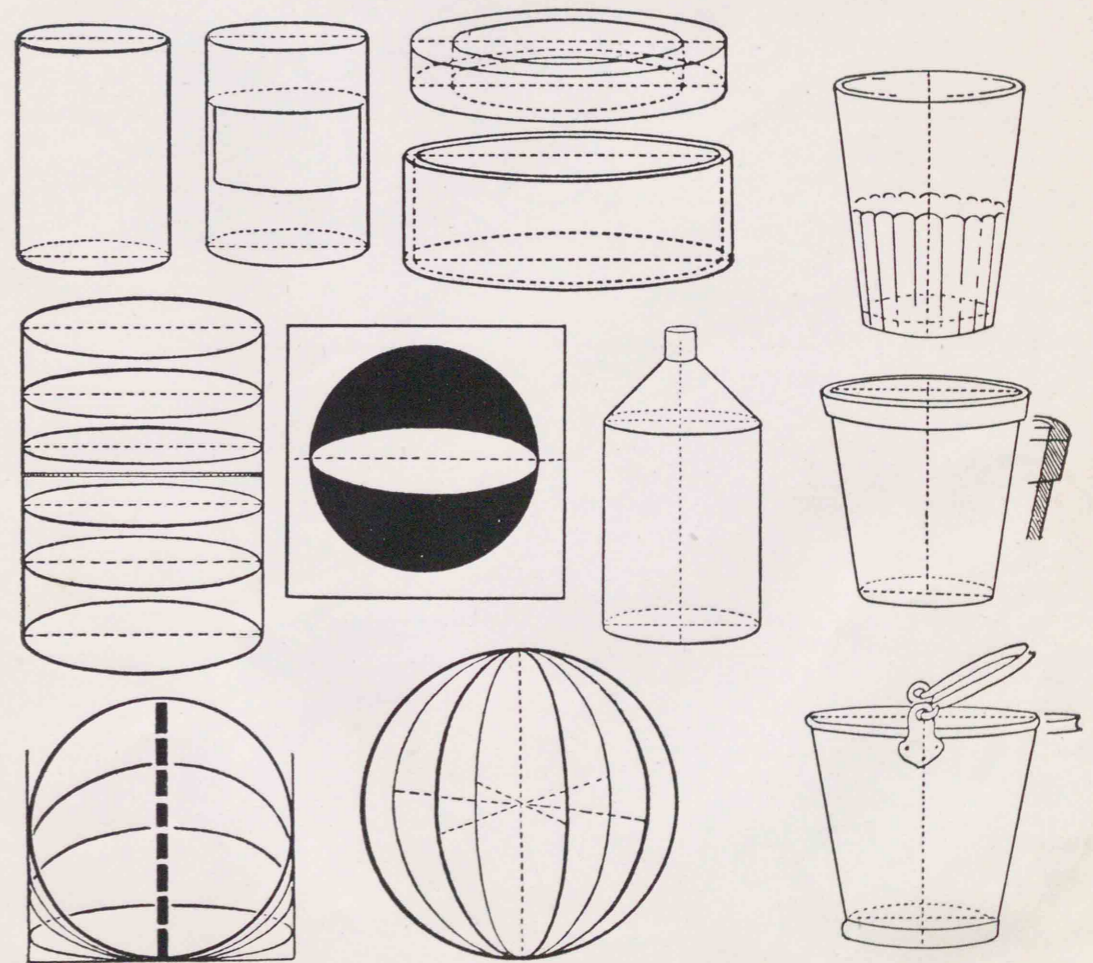
昭和七年八月

編 者 識

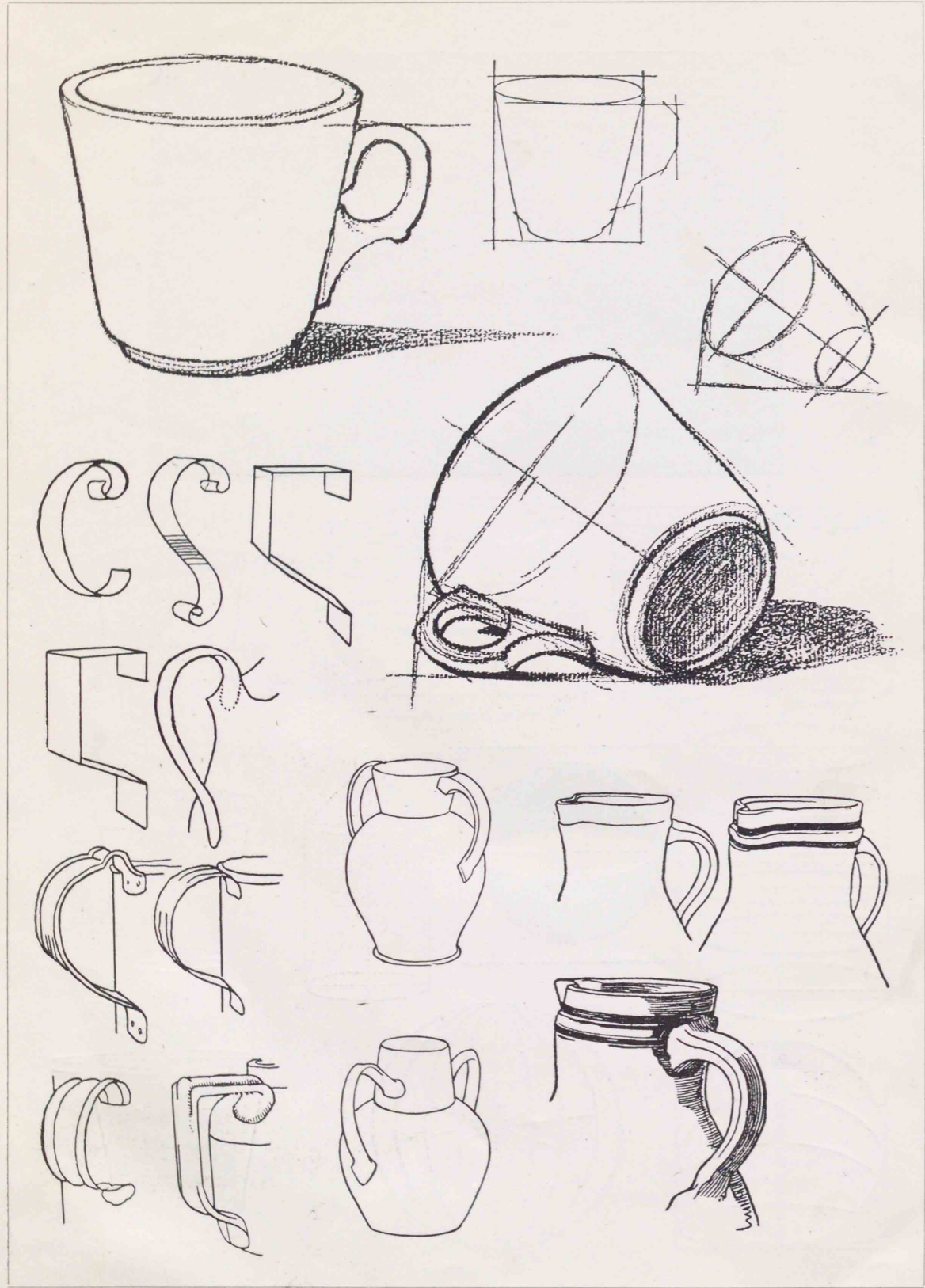
第一卷 目次

1 圓・圓錐等に屬するものの描方	其の一	(説明圖)
2 同	其の二	(説明圖)
3 同	其の三	(臨畫)
4 同	其の四	(參考畫)
5 明暗陰影の描方	其の一	(説明圖)
6 同	其の二	(説明圖)
7 立方體に屬するものの描方	其の一	(説明圖)
8 同	其の二	(參考畫)
9 同	其の三	(參考畫)
10 簡易なる器物を資料とする模様		(考案畫)
11 模様化の例		(考案畫)
12 連続模様と其の適用		(考案畫)
13 球に屬するものの描方		(臨畫)
14 果物類の描方		(參考畫)
15 書物と果物類との描方		(參考畫)
16 構圖		(説明圖)
17 光澤面の描方	其の一	(説明圖)
18 同	其の二	(臨畫)
19 同	其の三	(參考畫)
20 玩具の描方		(臨畫)
21 花類の描方	其の一	(説明圖)
22 同	其の二	(參考畫)
23 松葉松毬を資料とする模様		(考案畫)
24 圍模様の基本		(考案畫)
25 圍模様の適用		(考案畫)
26 色の採集と其の適用		(考案畫)

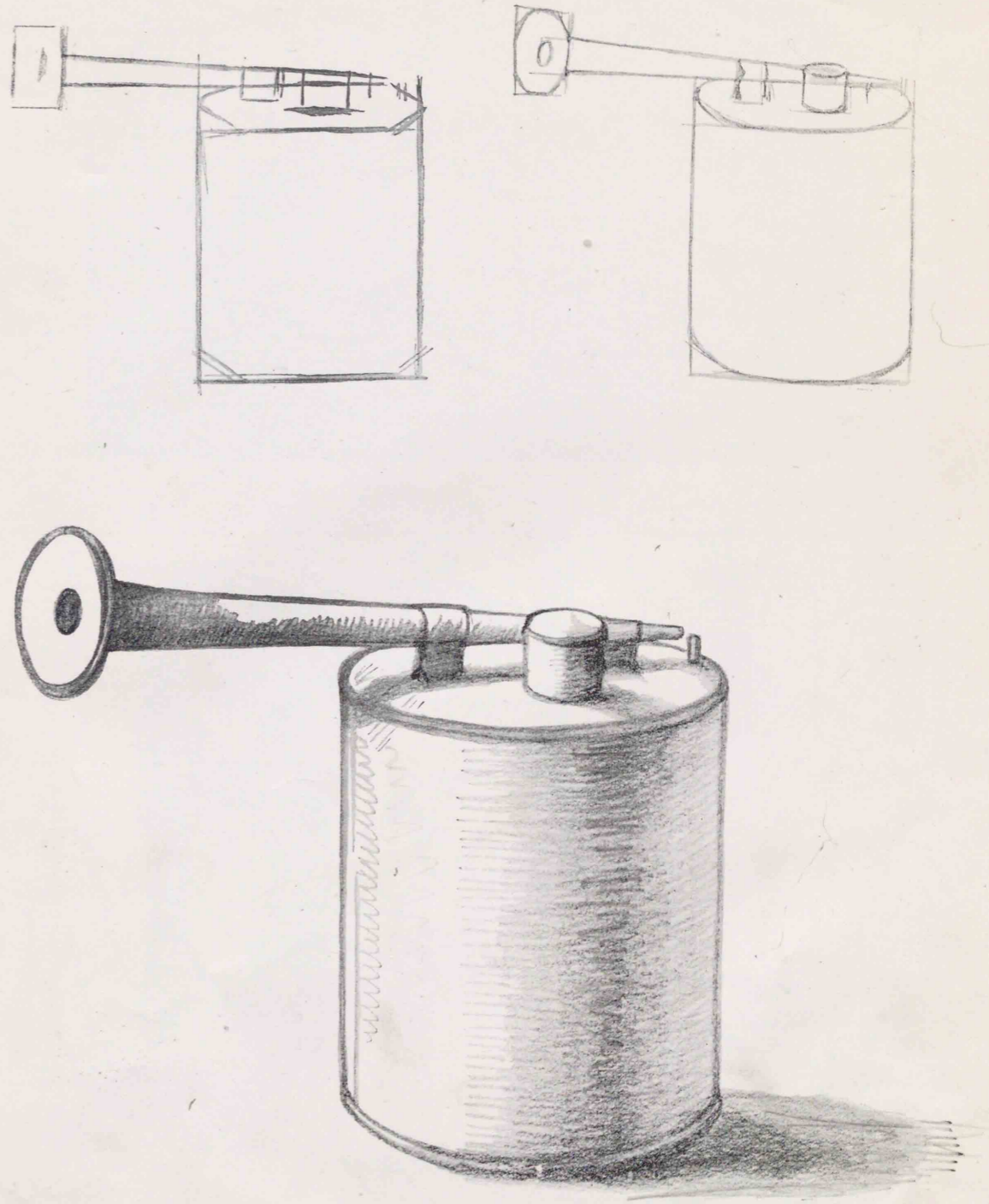
青島大學
圖書印

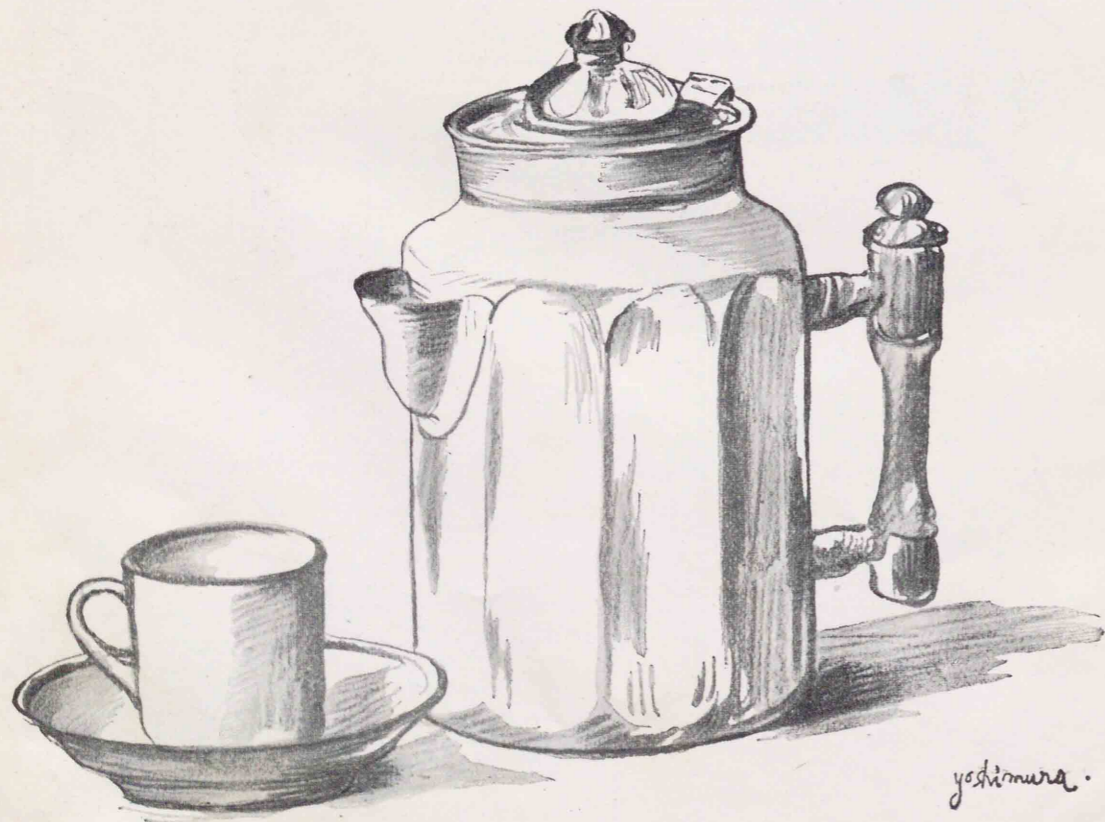
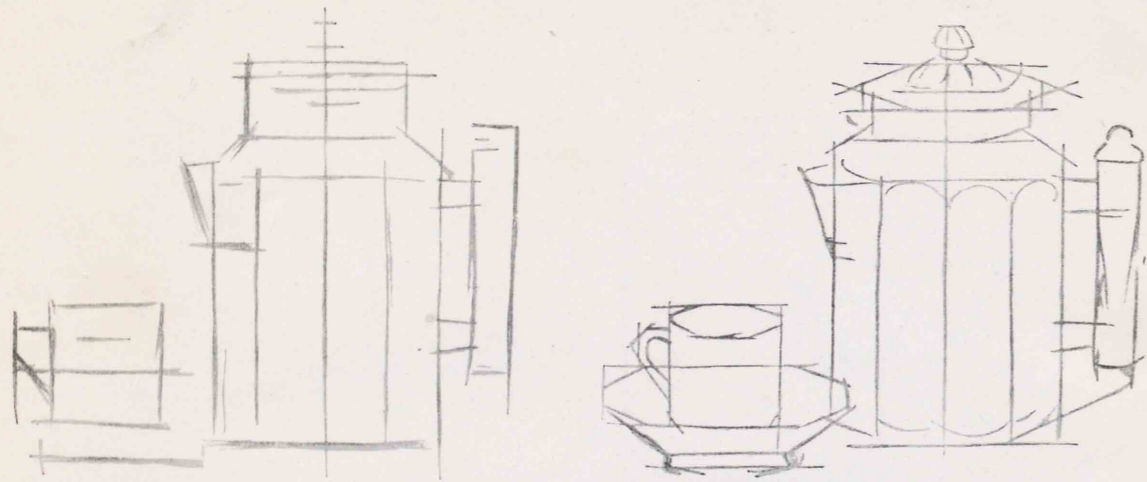


1-2 圓・圓樽等に屬するものの描方 其の二 (説明圖)

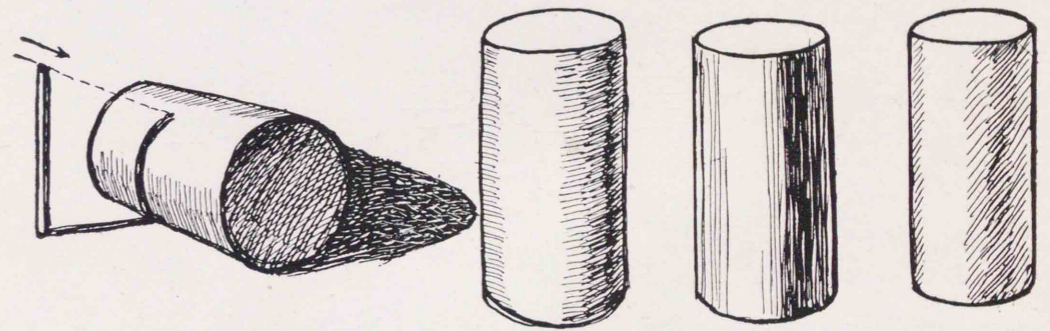


1-3 圓・圓樽等に屬するものの描方 其の三 (臨畫)

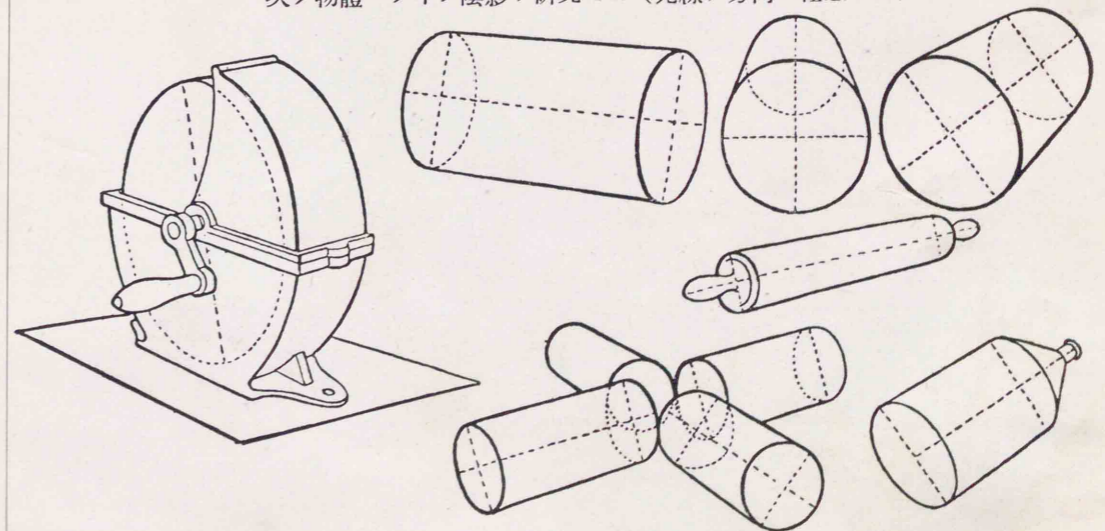


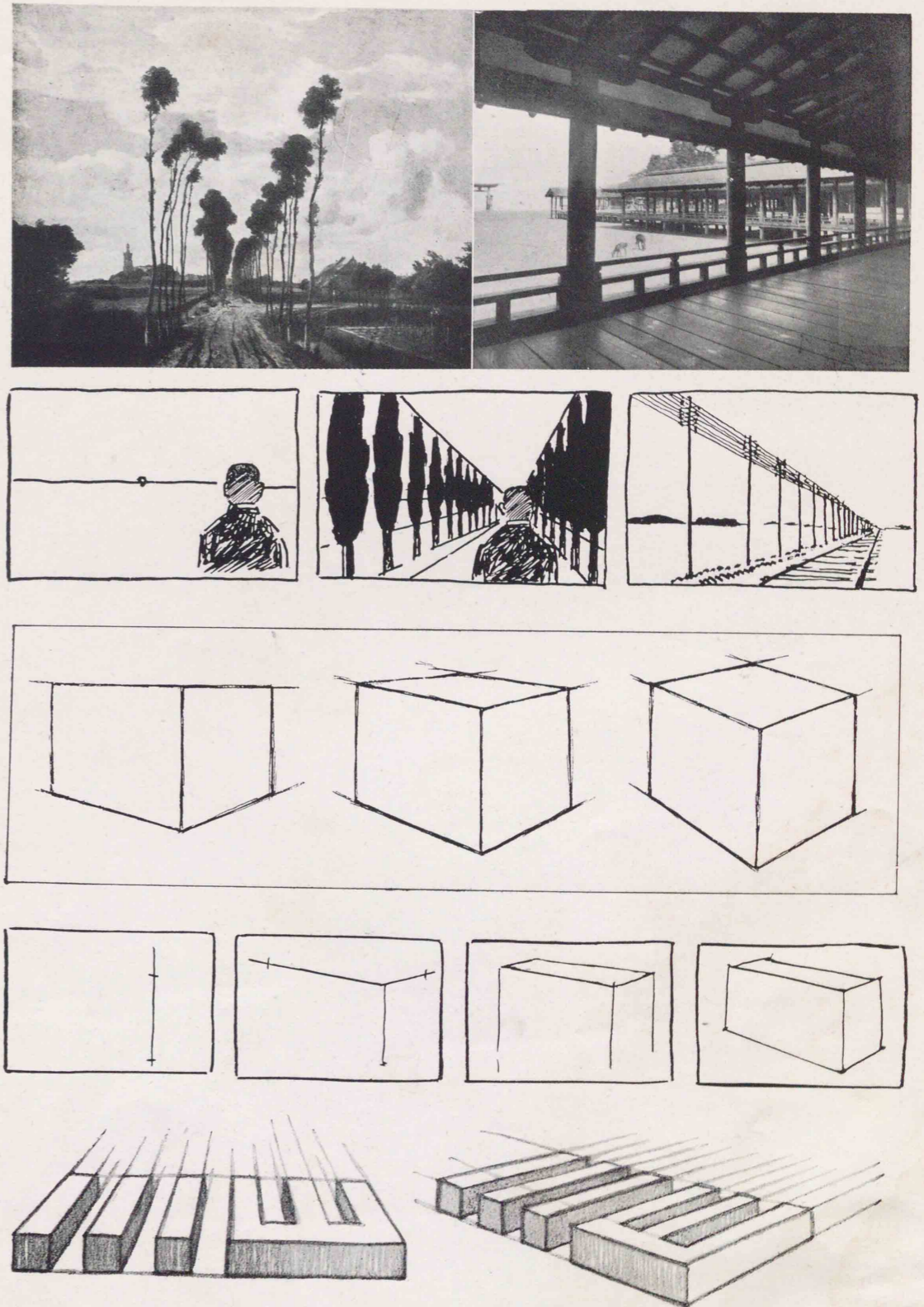
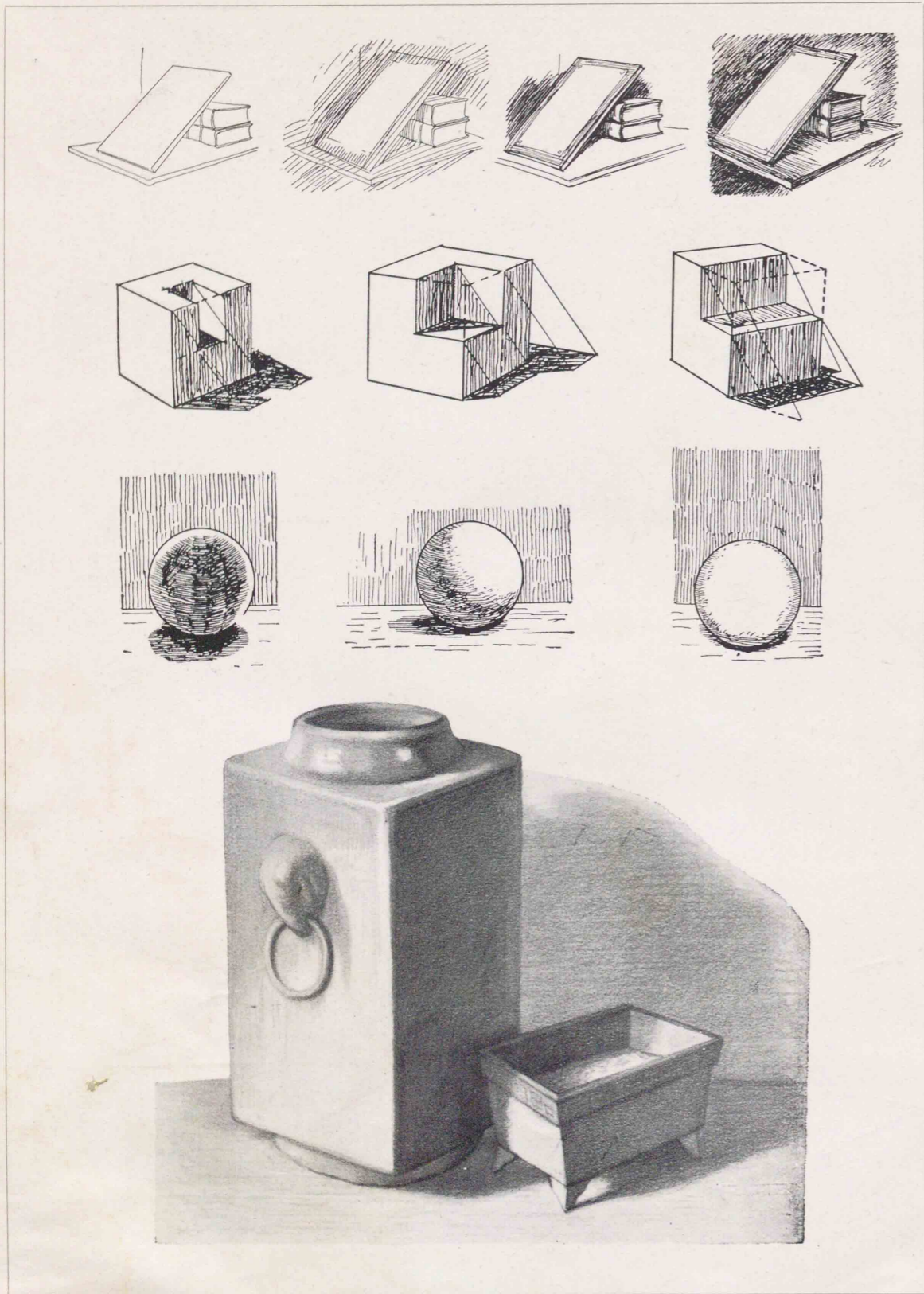


(問題) バケツ又は植木鉢(丸形)を寫生せよ



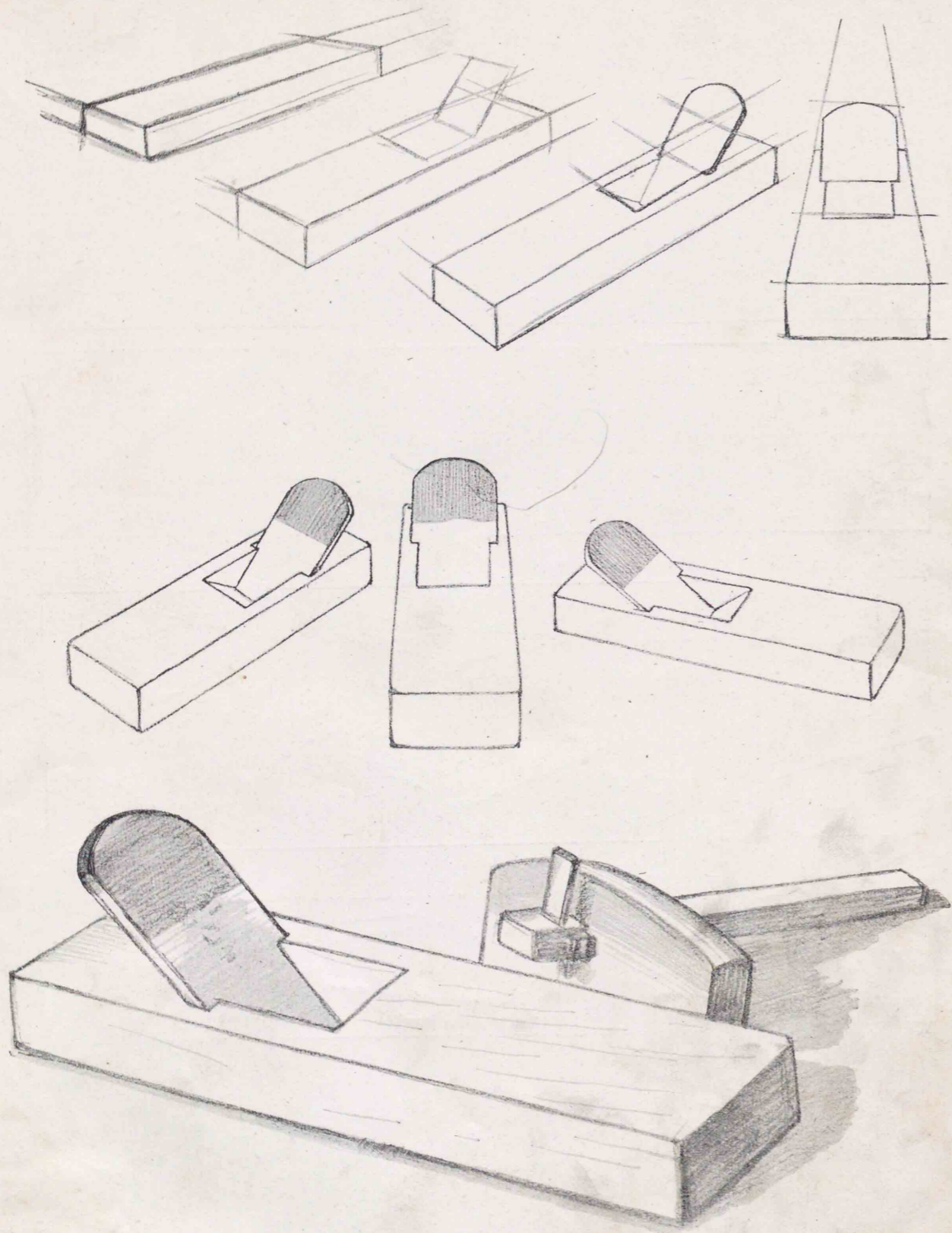
次ノ物體ニツイテ陰影ヲ研究セヨ (光線ノ方向ハ任意トス)





1-8

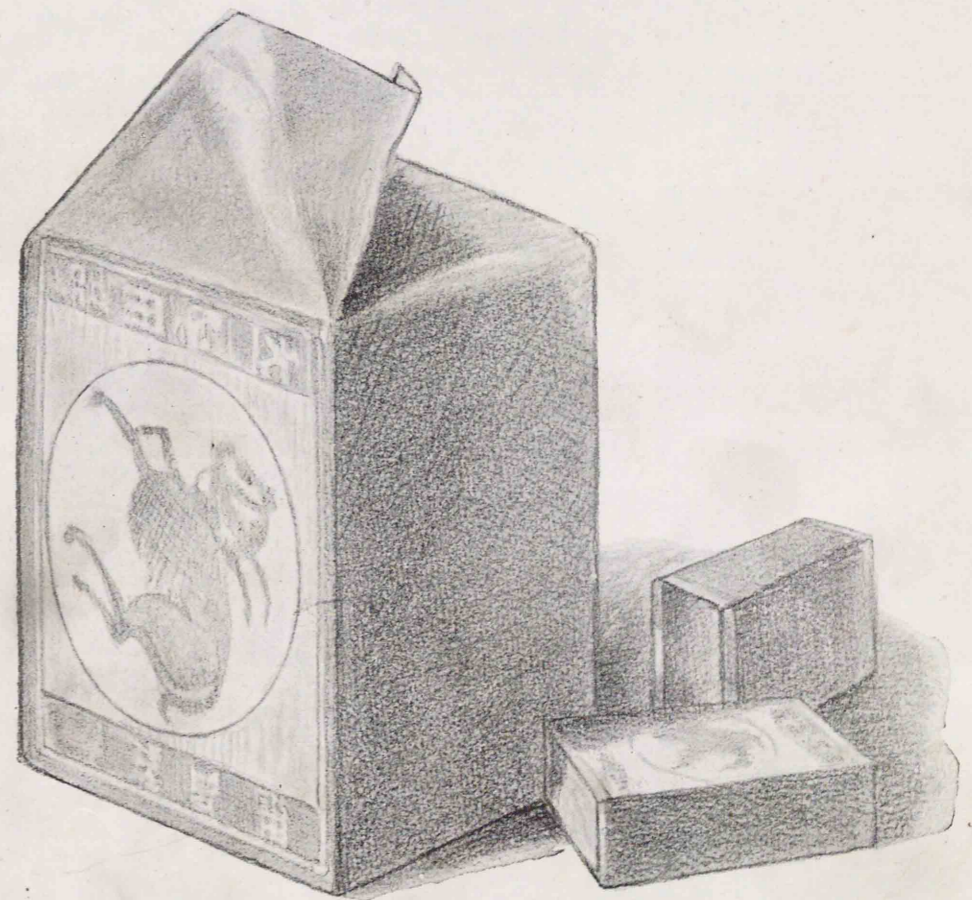
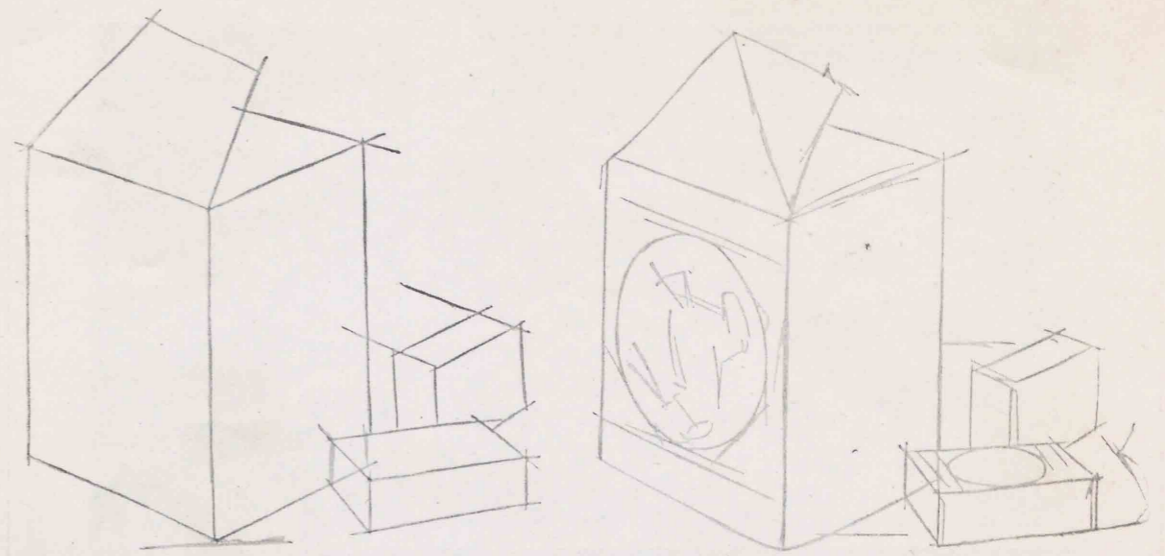
立方體に屬するものの描方 其の二 (参考畫)



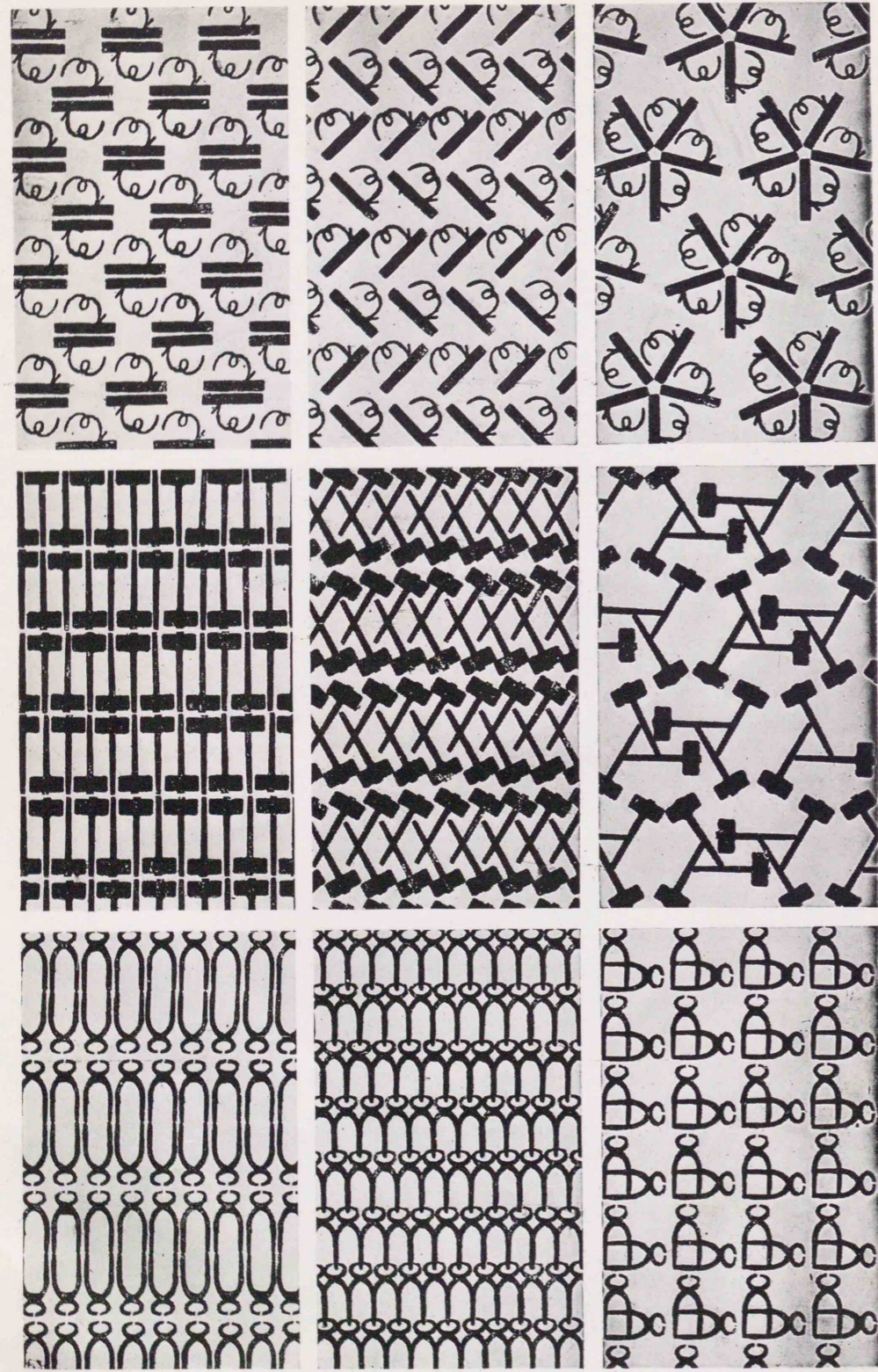
(問題) 鋸・木槌又は椅子を寫生せよ

1-9

立方體に屬するものの描方 其の三 (参考畫)



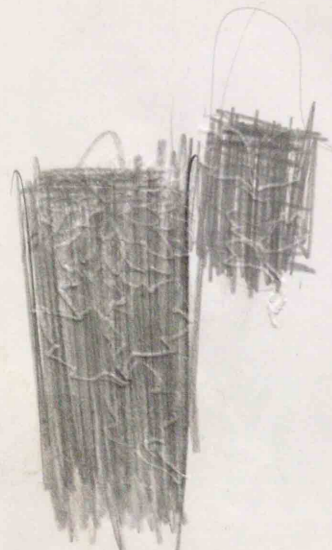
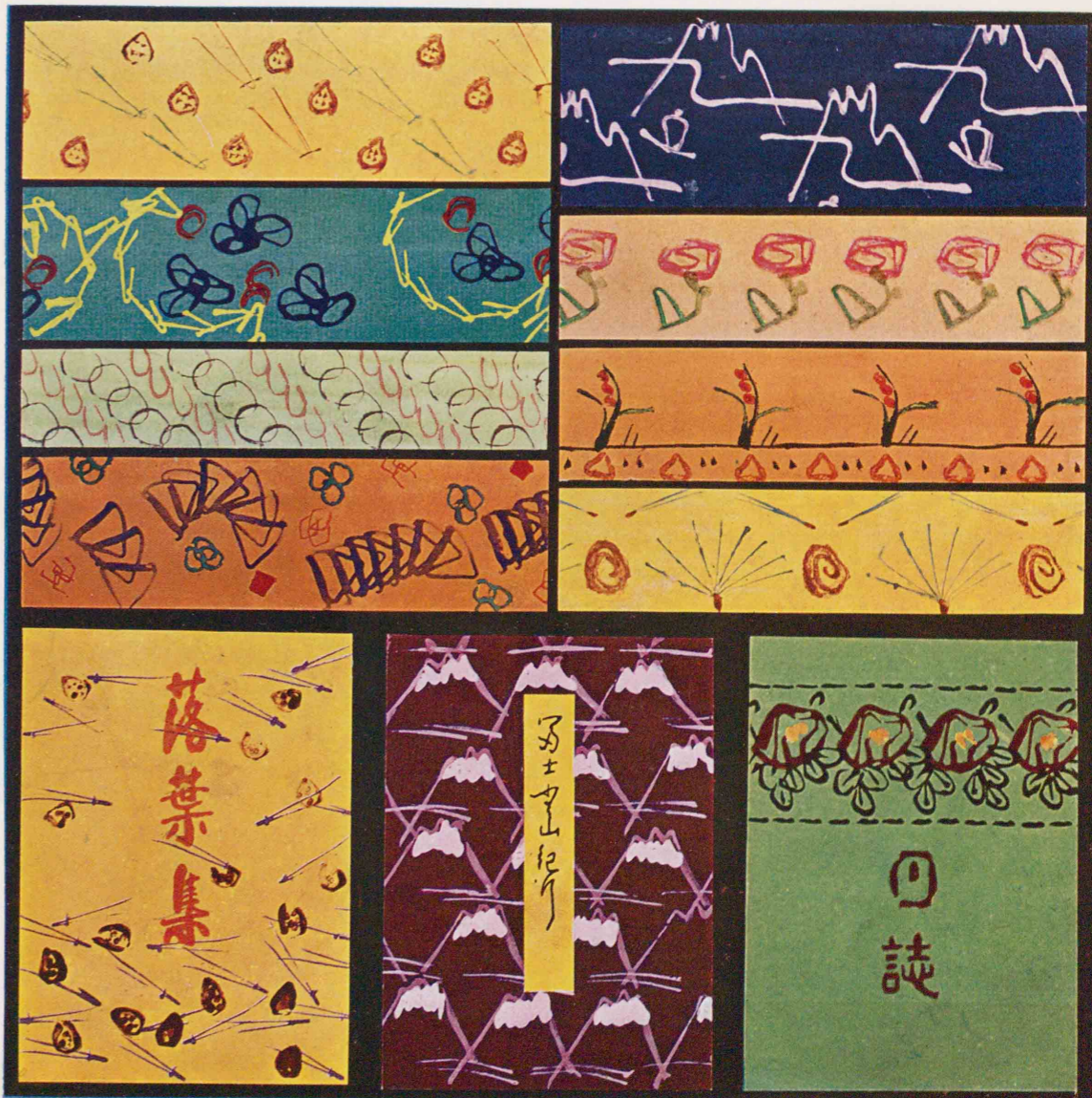
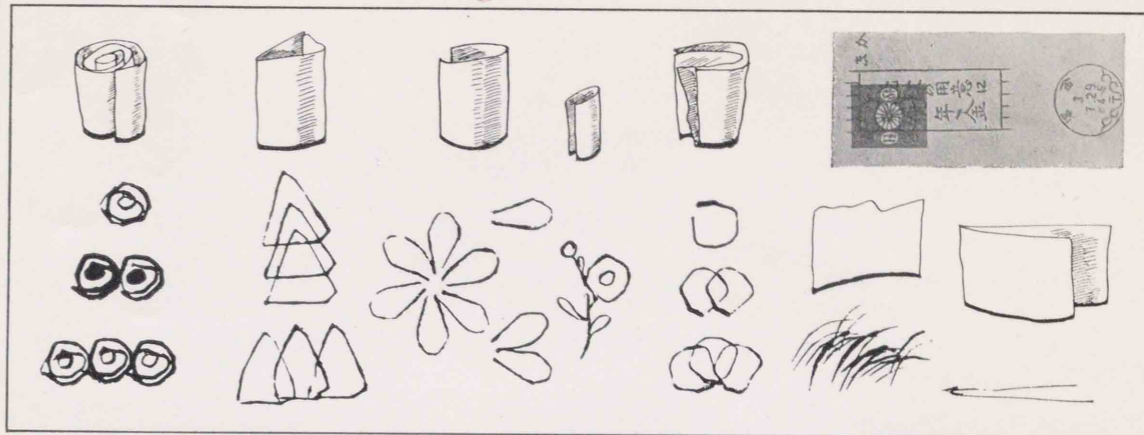
(問題) 書物又は筆立を寫生せよ



(問題) 三角定規・分度器・曲尺・茶碗等を資料として模様を畫け



(問題) 着物・蒲團・陶磁器の模様中より其の單位を畫け



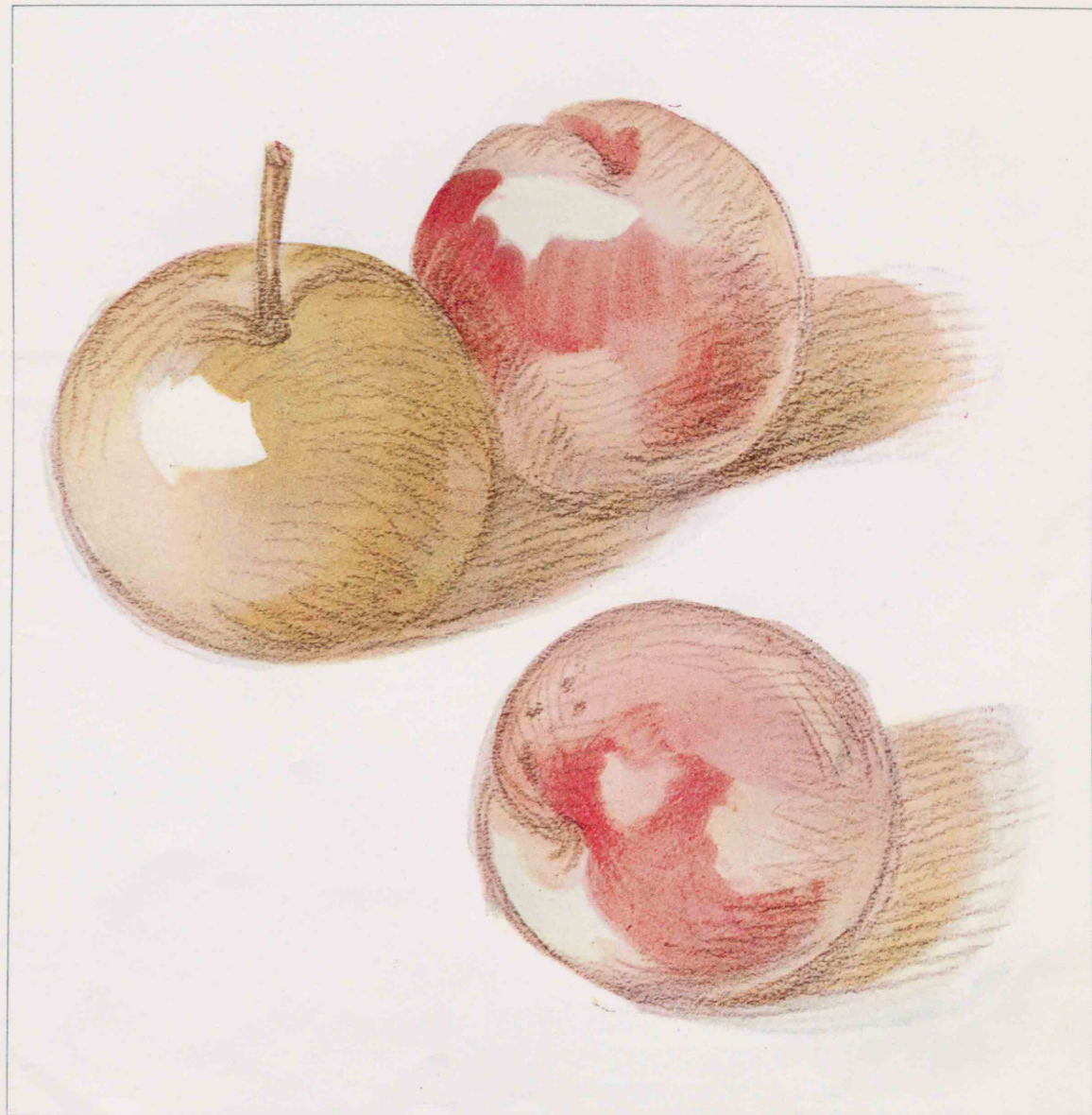
落葉集

了士山行

目誌

繪具の色

White	胡粉	Vermilion	朱	Hookers Green	草色
Lemon Yellow	橙黄	Crimson Lake	洋紅	Cobalt Blue	白群青
Gamboge	雌黄	Burnt Sienna	岱赭	Ultramarine	群青
Yellow Ochre	黄土	Emerald Green	綠青	Ivory Black	黒



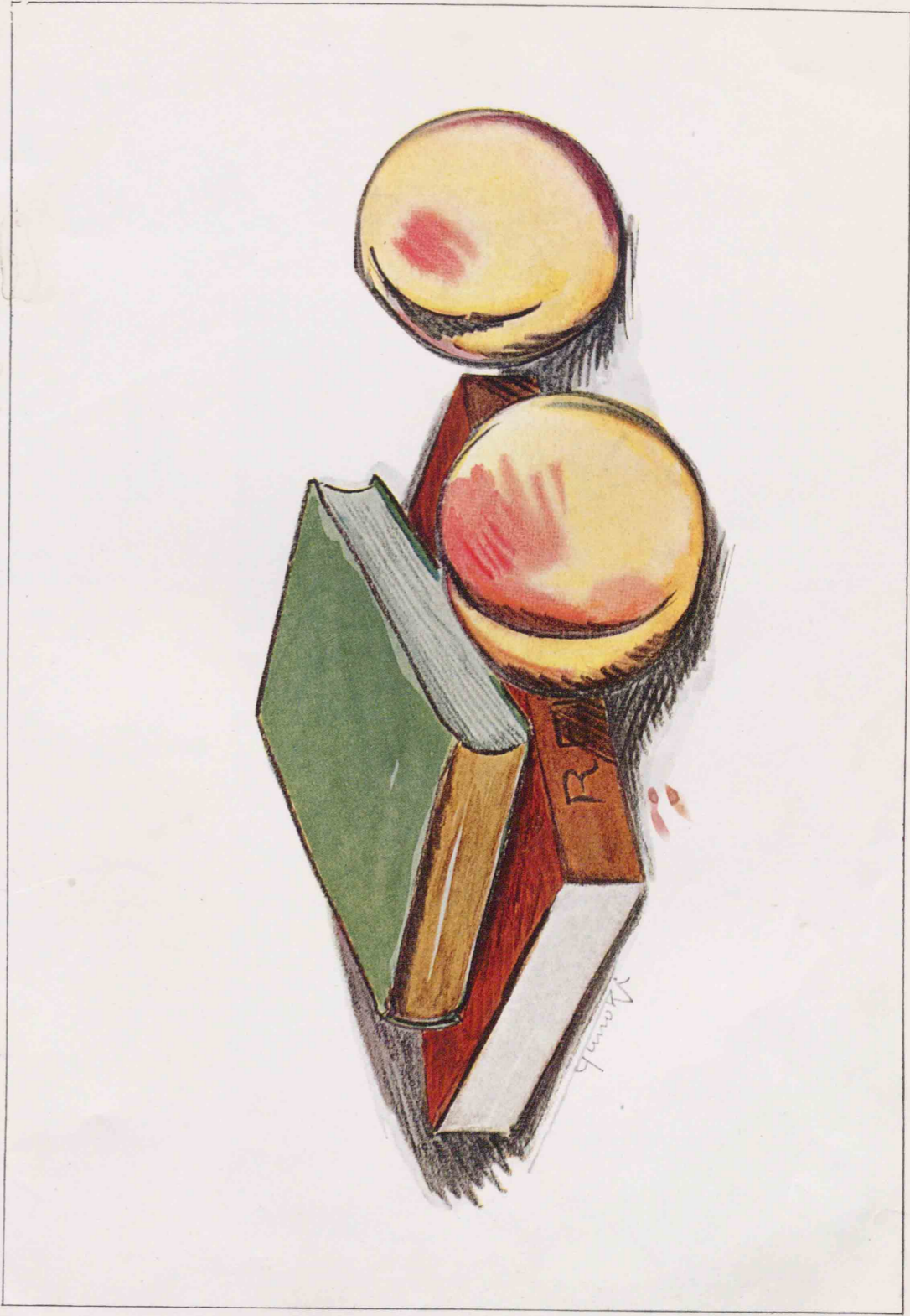
(問題) 梨・桃・林檎等を寫生せよ

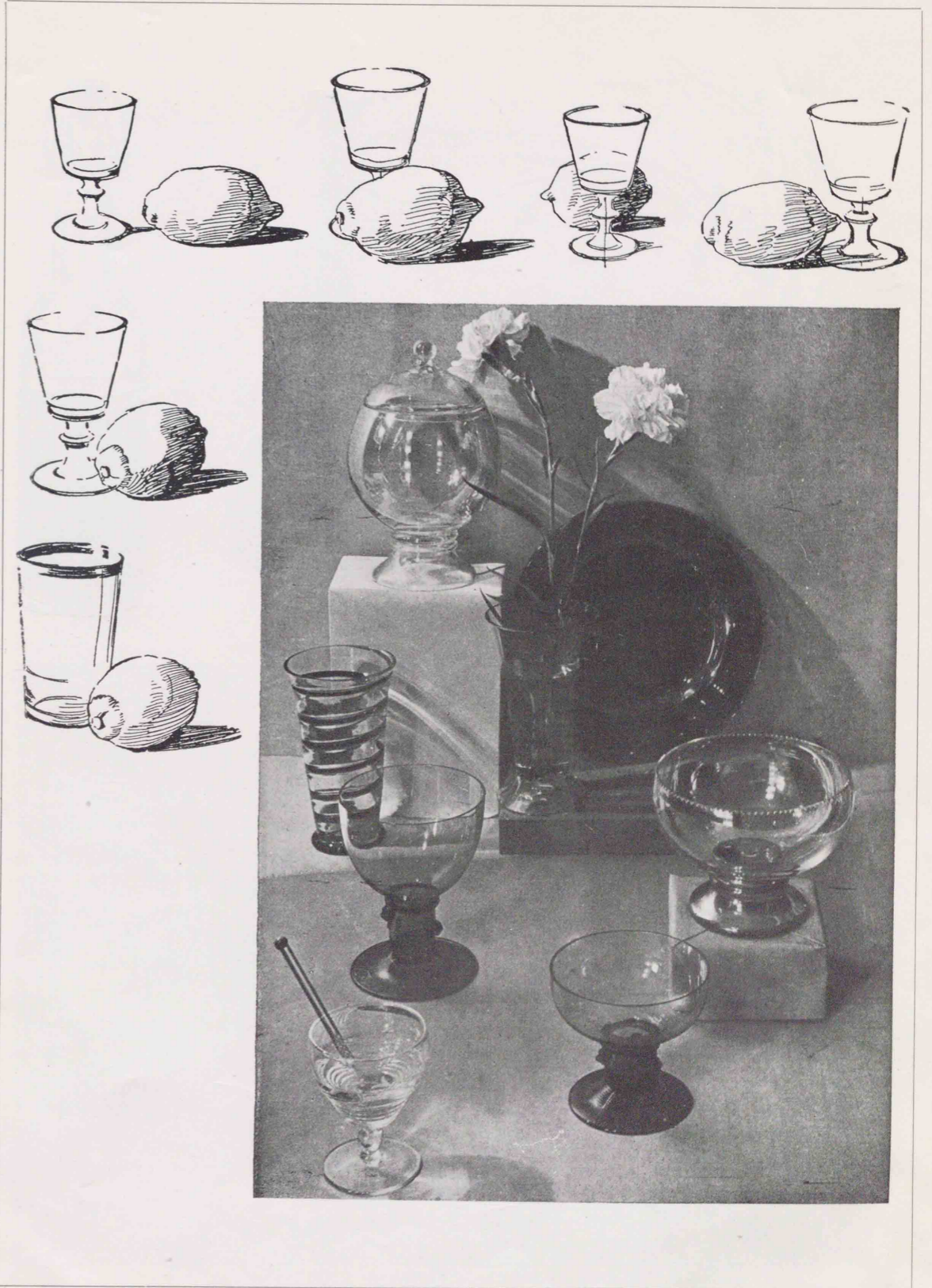


(問題) 本圖の果物を組み合せ構圖せよ

~~Q 2 12211~~
~~h 6.6 12211~~

1-15 書物と果物類との描方 (参考畫)





(問題) 上の寫眞により構圖上よき部分を區劃せよ

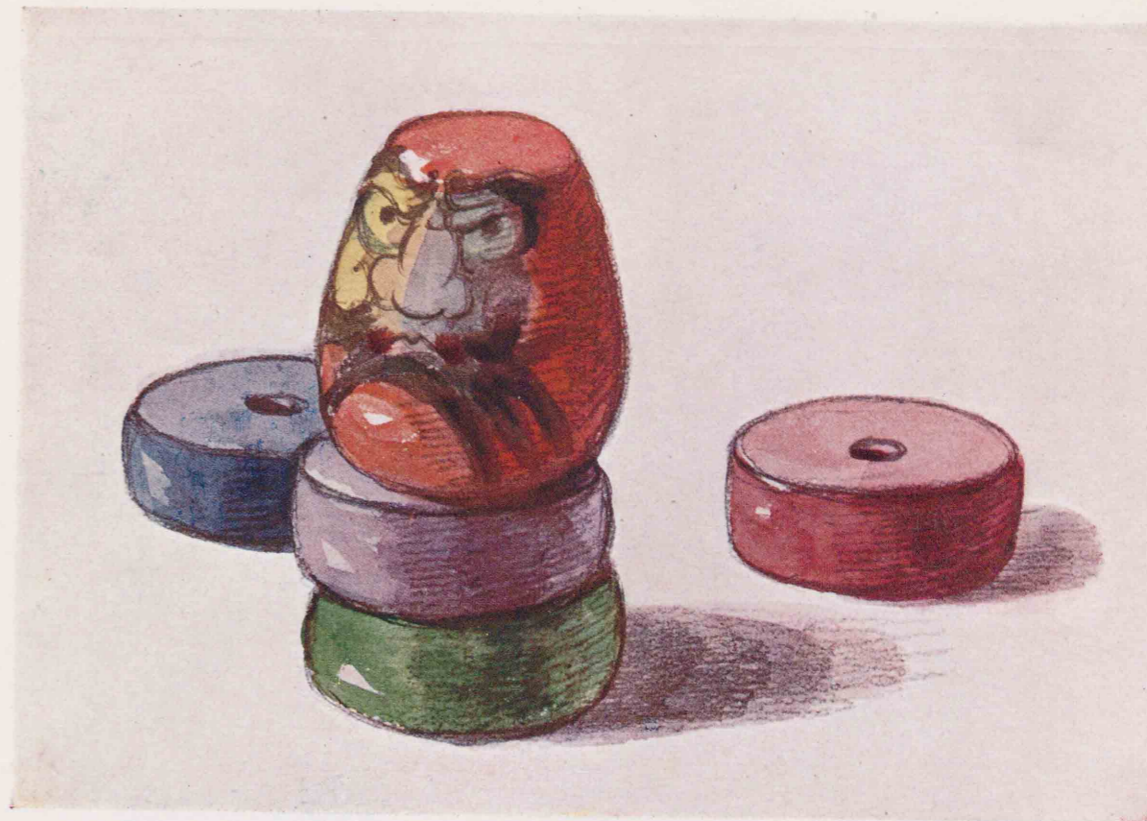


(問題) 光澤ある陶磁器を寫生せよ

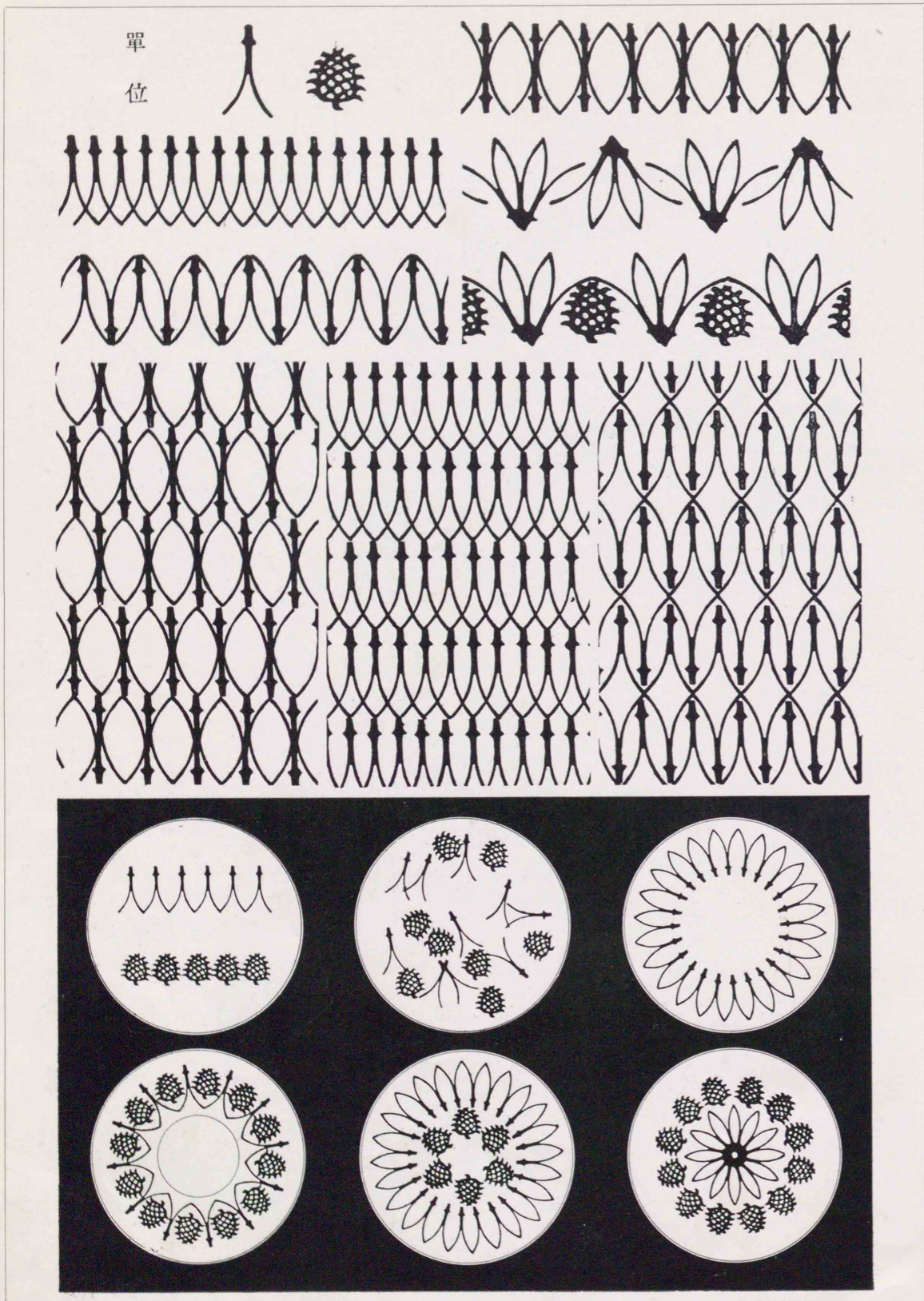


(問題) 光澤ある陶磁器を寫生せよ (水彩畫)

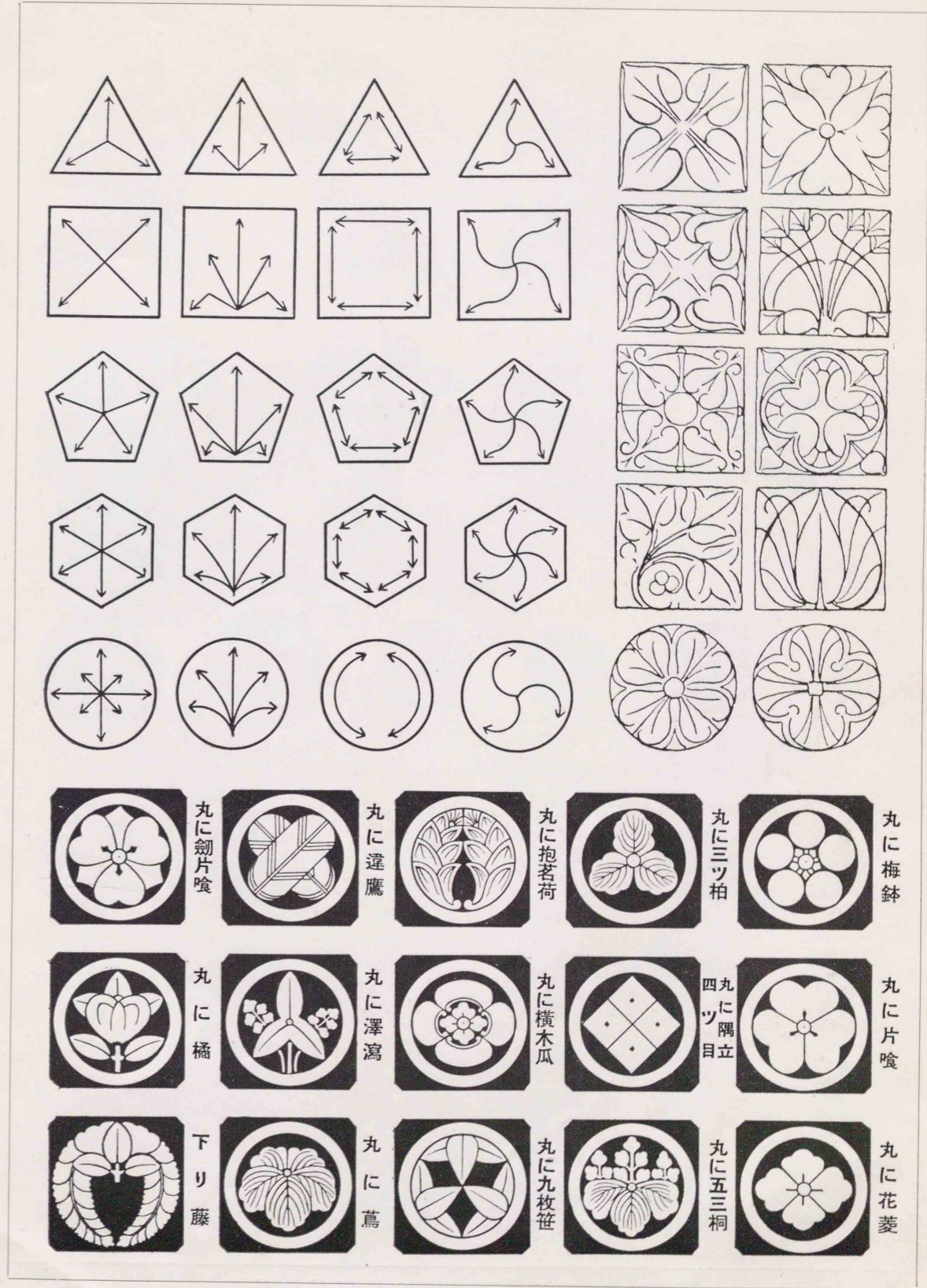






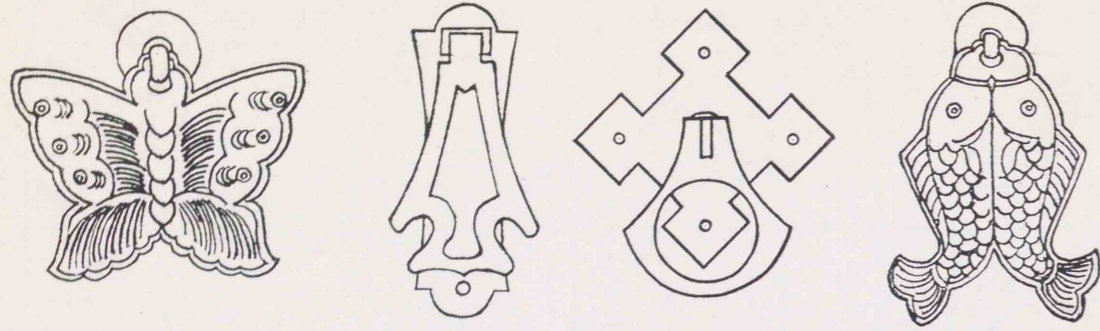


(問題) 同一単位により二方・四方連続模様・圓模様を畫け

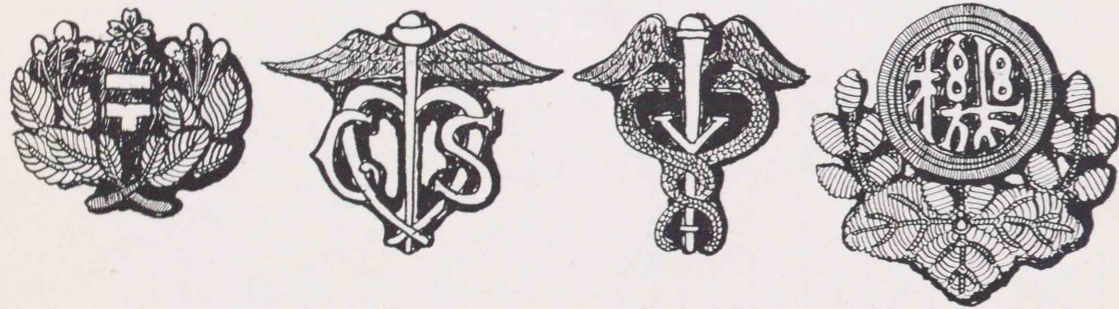


(問題) 商店のマーク, 家の紋等を畫け

建具金物(ツマミ)圖案



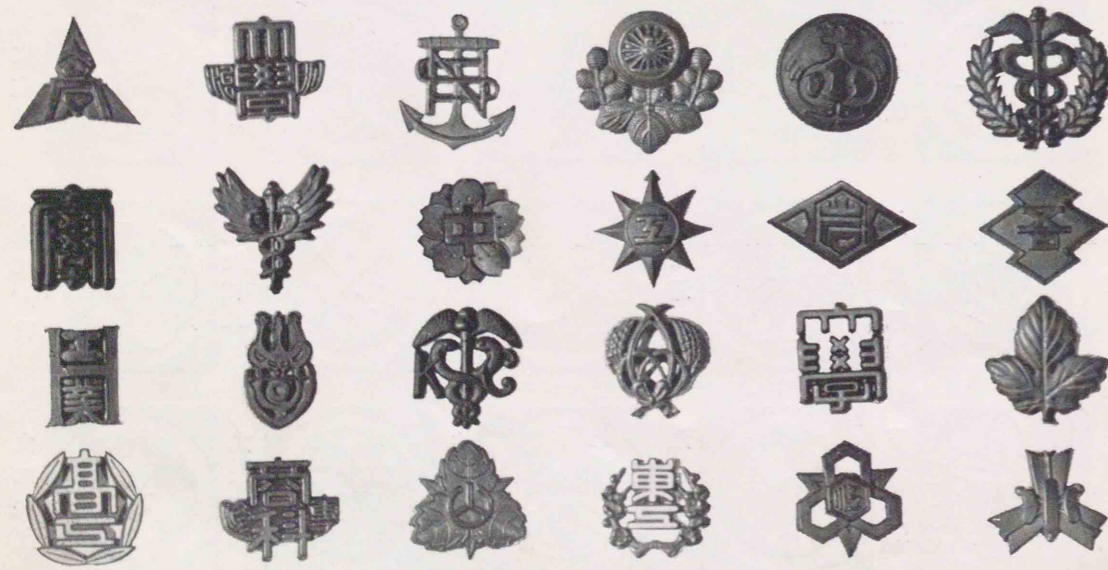
帽章圖案



ボタン, 鍵座



帽章



(問題) 帽章, 釘隠し, ボタン, 鍵座等を畫け



(問題) 布切れ・動物・植物について色彩を研究せよ

文部省檢定濟

昭和中七年十二月二十一日
昭和中八年九月六日

中學圖畫科用
實業學校圖畫科用

昭和七年十月十八日
昭和七年十一月十三日
昭和七年十二月八日
昭和八年一月三日
昭和八年一月十八日
昭和八年一月二十三日
昭和八年一月二十八日



新制中等圖畫
全三冊

發
兌

振替口座東京二六四四番
振替口座大阪四七一番

著者
發行者
印發者兼
刷行者

價 定		
一	二	三
金五十一錢	金五十六錢	金五十六錢

原貫之助
石谷辰治郎

東京市神田區神保町一丁目二五ノ一
鈴木政雄

大阪市東區博勞町五丁目五六
鈴木常松

東京市神田區神保町一丁目二五ノ一
修文館
大阪市東區博勞町五丁目五六

THE UNIVERSITY OF CHICAGO
LIBRARY
CHICAGO, ILL.

TABLE I	
Year	Value
1880	100
1881	105
1882	110
1883	115
1884	120
1885	125
1886	130
1887	135
1888	140
1889	145
1890	150
1891	155
1892	160
1893	165
1894	170
1895	175
1896	180
1897	185
1898	190
1899	195
1900	200

CHICAGO, ILL.



修文館發兌

沖清人