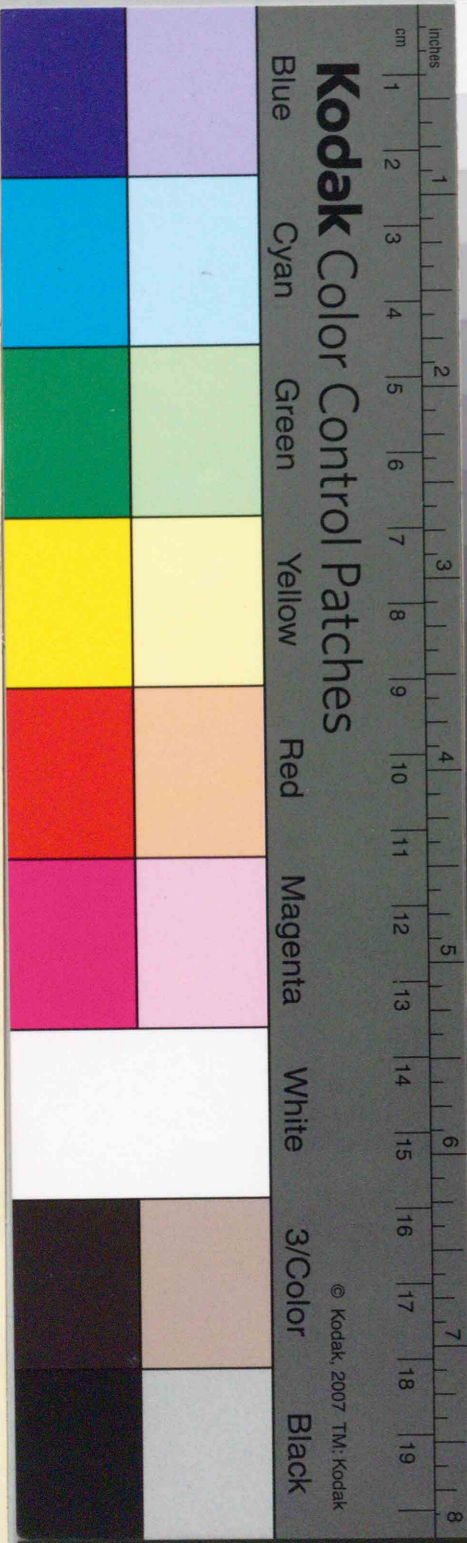


40710

教科書文庫

4
7/0
41-1936
2000.0 67011



Kodak Gray Scale

A 1 2 3 4 5 6 M 8 9 10 11 12 13 14 15 B 17 18 19



© Kodak, 2007 TM: Kodak



# 圖、畫

田邊至著



2





4a  
710  
5811

教科書文庫

4

710

41-1936

2000067011

資料室

文部省檢定済

昭和11年11月18日 中學校圖畫科用

昭和12年1月23日 實業學校圖畫科用

# 圖畫

東京美術學校教授

田邊至

著



東京開成館

広島大学図書

2000067011





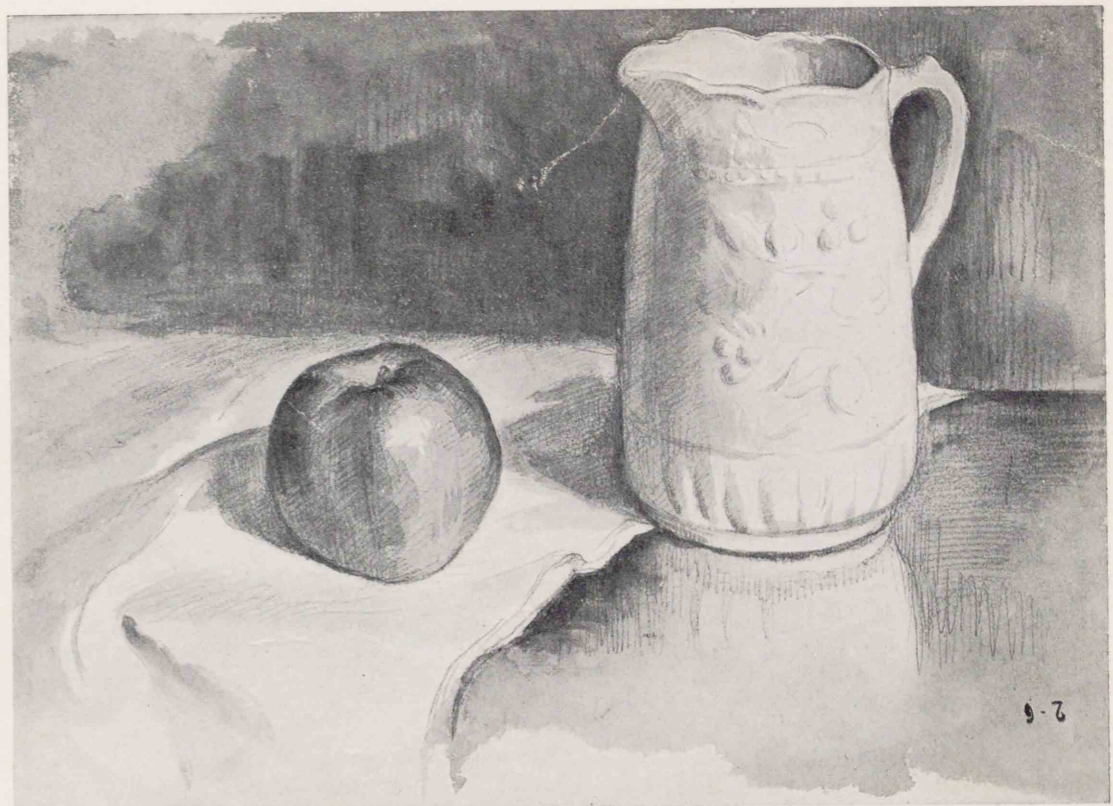
圖 畫

(卷 二)

目 次

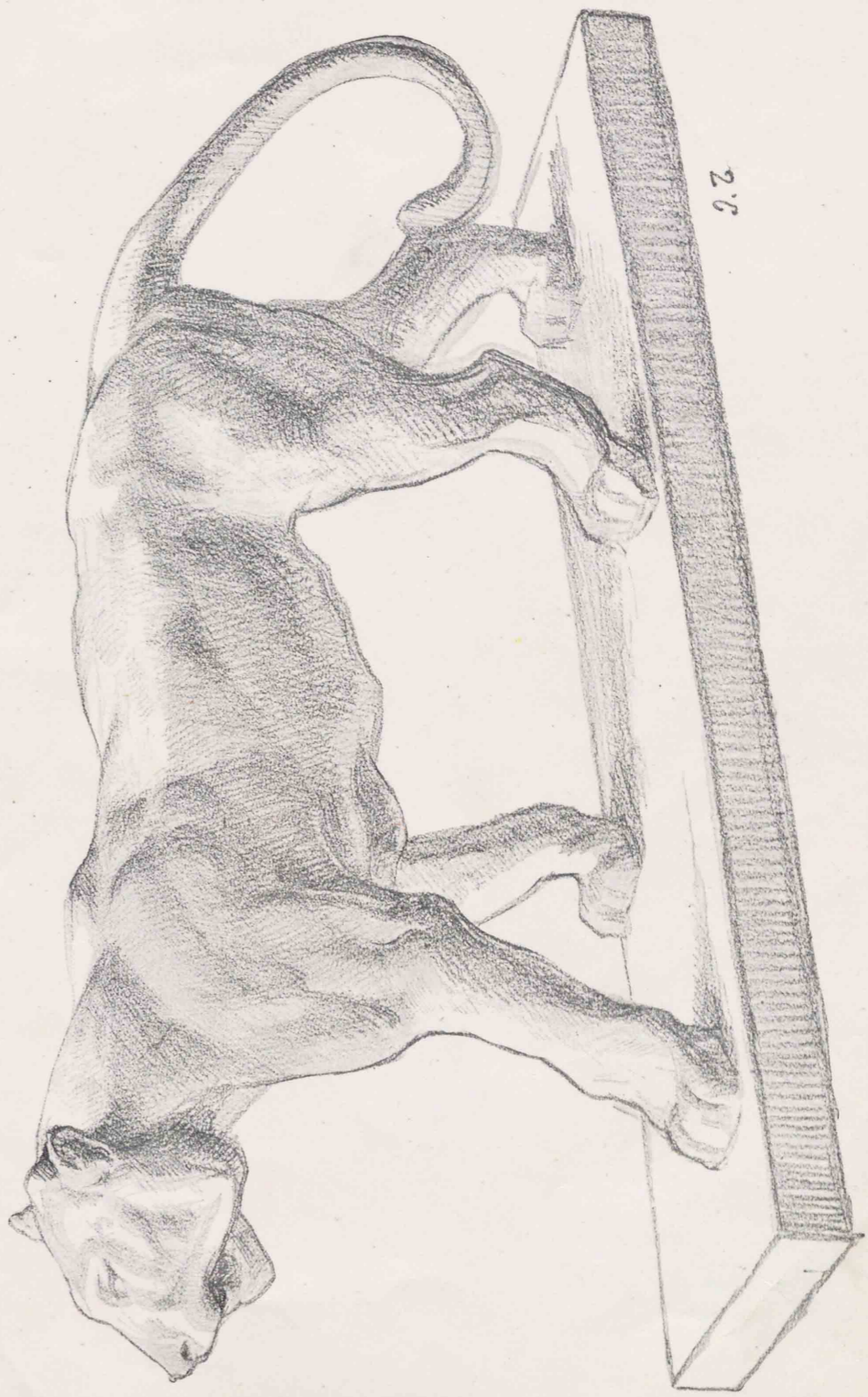
明暗の對照	… … … … [説明畫]	… … 1
虎(石膏)	… … … … [臨畫]	… … 2
建築物スケッチ	… … … … [説明畫]	… … 3
菜の花の便化と其應用(圖案)	… … … …	… … 4
植 物(圖案)	… … … …	… … 5
乳鉢と瓶	… … … … [臨畫]	… … 6
昆 蟲(標本)	… … … … [參考畫]	… … 7
野 菜(ペン淡彩)	… … … … [參考畫]	… … 8
勇 士(石膏)	… … … … [臨畫]	… … 9
蝦	… … … … [臨畫]	… … 10
平面圖案	… … … …	… … 11
魴 鱒	… … … … [臨畫]	… … 12
色の對比	… … … … [説明畫]	… … 13
ダーリヤ	… … … … [參考畫]	… … 14
階 段	… … … … [參考畫]	… … 15
樹木スケッチ(ペン淡彩)	… … [參考畫]	… … 16
樹 木	… … … … [臨畫]	… … 17
装 幀(圖案)	… … … …	… … 18
山茶花	… … … … [參考畫]	… … 19
木 工 品(圖案)	… … … …	… … 20
器 物(圖案)	… … … …	… … 21





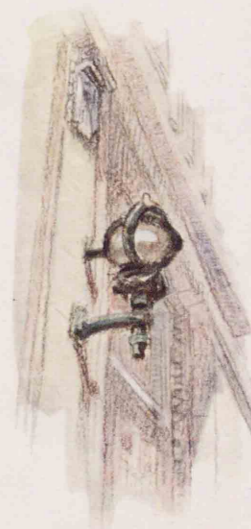
明暗の對照 (説明畫)





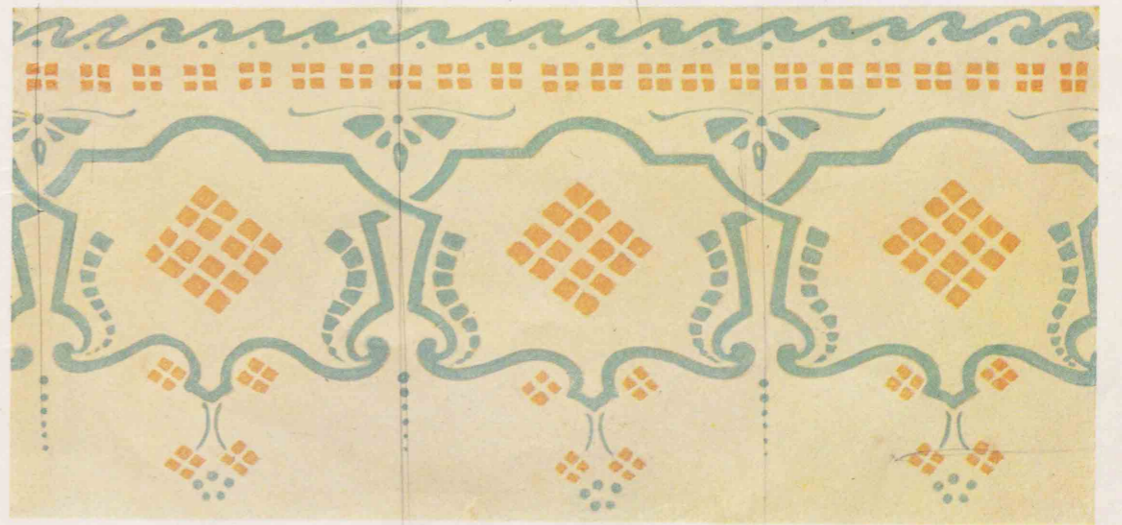
虎(石簪) (臨畫)





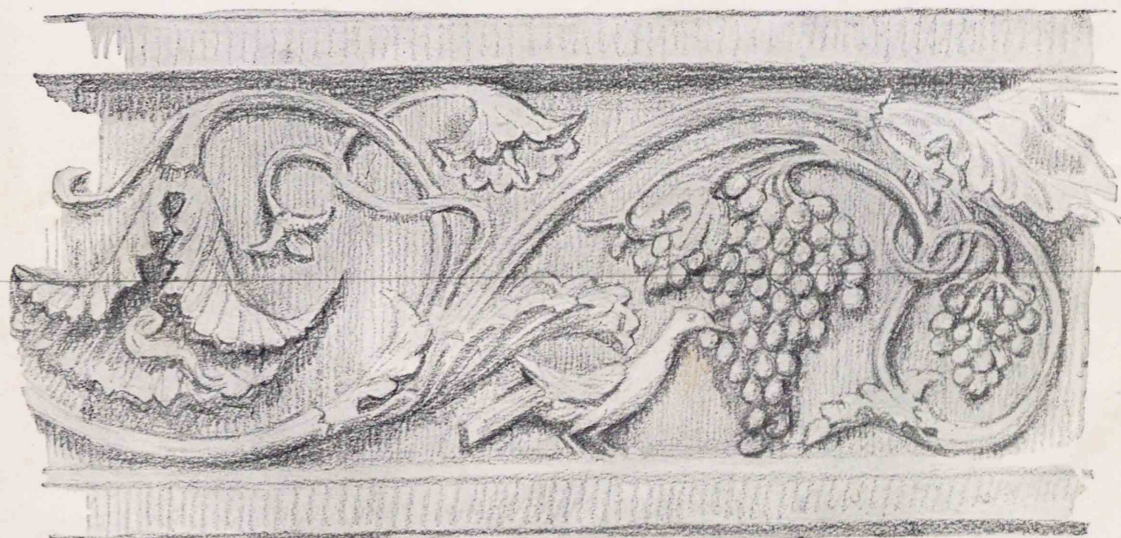
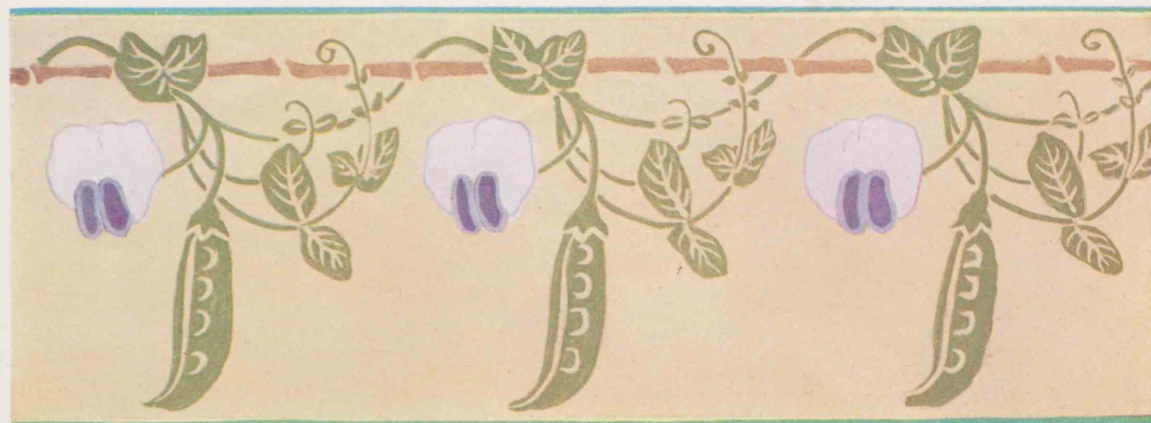
建築物スケッチ (説明書)





菜の花の便化と其應用 (圖案)



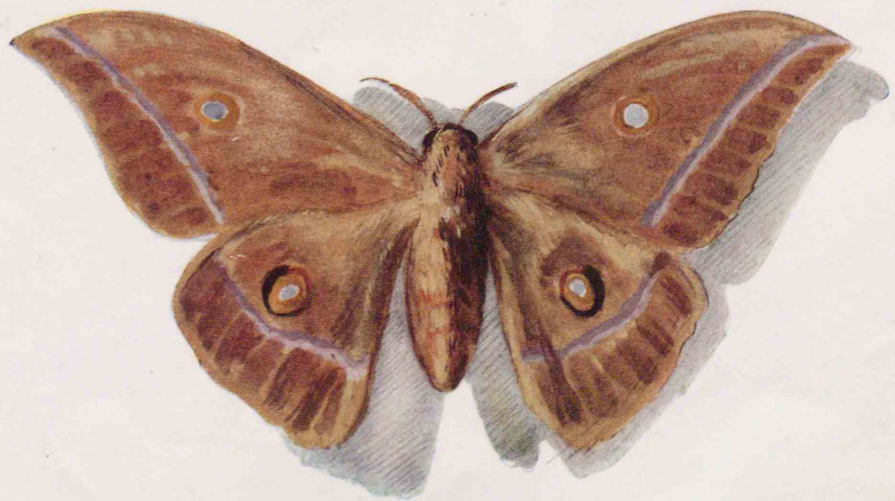
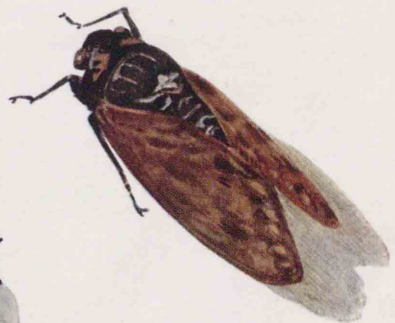






乳鉢と瓶 (臨畫)





昆 蟲 (標 本) (參 考 畫)





野菜 (参考畫)





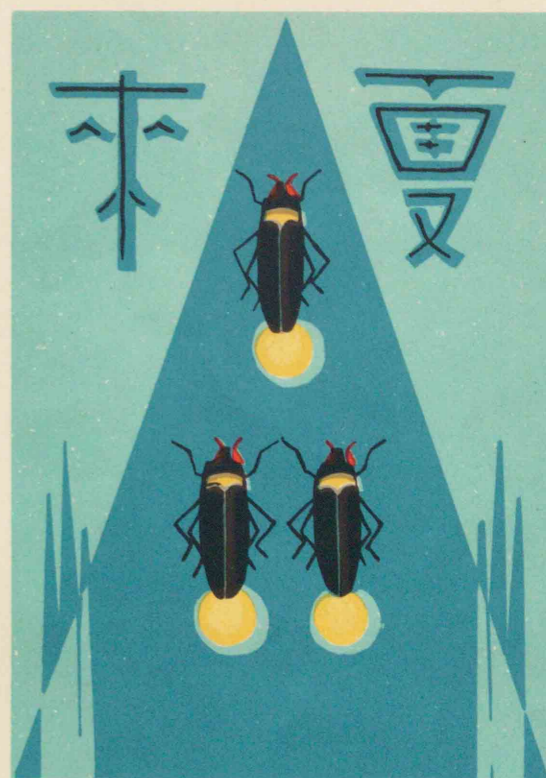
勇士(石膏) (临画)





蝦 (臨畫)





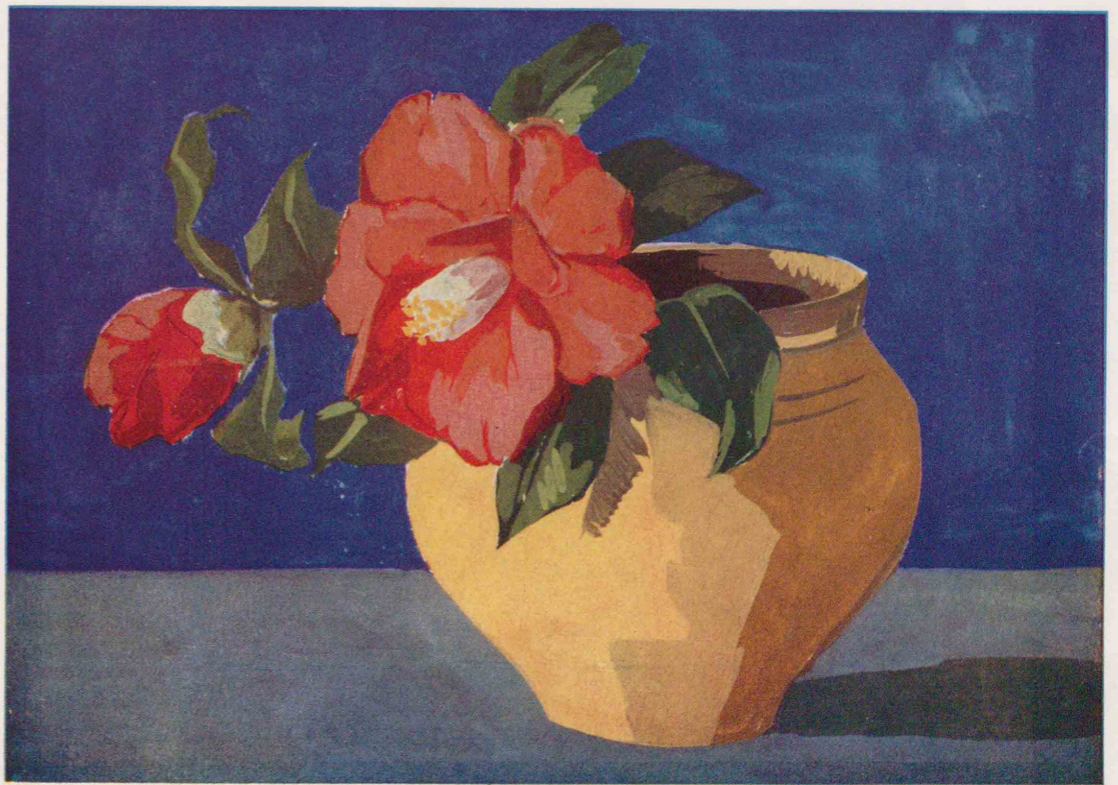




魴 鯉 (臨畫)

9-6





色の對比 (説明畫)





ダーリヤ (参考書)





階段 (參考畫)









樹木 (臨畫)





裝 幀 (圖 案)



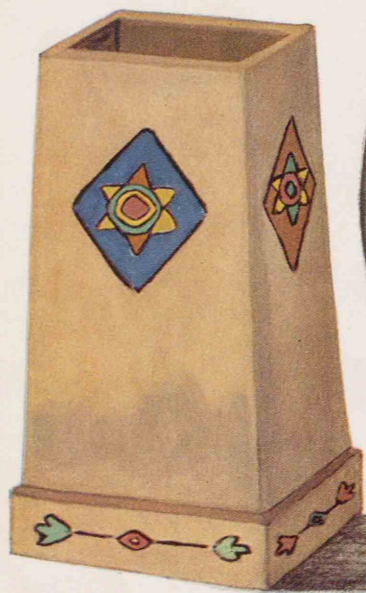


山茶花 (參考畫)





*abedef*



2-7





器物 (圖案)



圖畫

(全三冊)

各卷 定價金七拾錢



昭和五年九月廿四日印刷  
 昭和五年九月廿七日發行  
 昭和六年一月廿日訂正再版印刷  
 昭和六年一月廿三日訂正再版發行  
 昭和十一年六月四日修正三版印刷  
 昭和十一年六月九日修正三版發行  
 昭和十一年十月六日訂正四版印刷  
 昭和十一年十月十日訂正四版發行

著 者 者 田 邊 至

東京市小石川區小日向水道町八十四番地

發 行 者 株式會社 東京開成館  
代表者 渡 部 涉

東京市品川區大崎本町三丁目五百八十二番地

印 刷 所 半七寫真製版印刷所  
代表者 田中松太郎

東京市日本橋區吳服橋二丁目五番地

販 賣 所 林 平 書 店

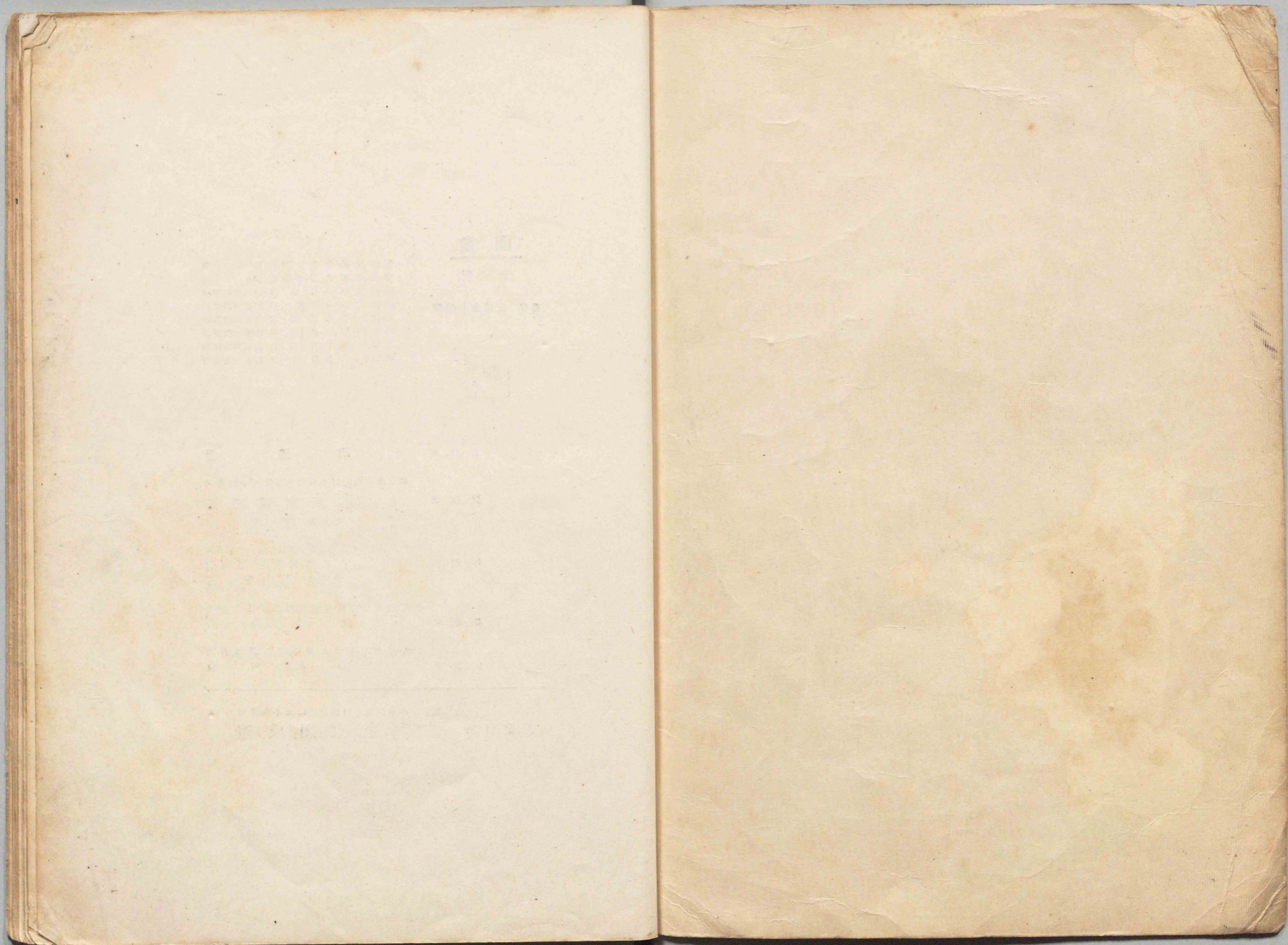
大阪市東區北久寶寺町心齋橋筋角

販 賣 所 三 木 佐 助

東京市小石川區小日向水道町八十四番地

發 行 所 株式會社 東京開成館







Handwritten text in Chinese characters, possibly a title or author's name, located at the top of the cover.

