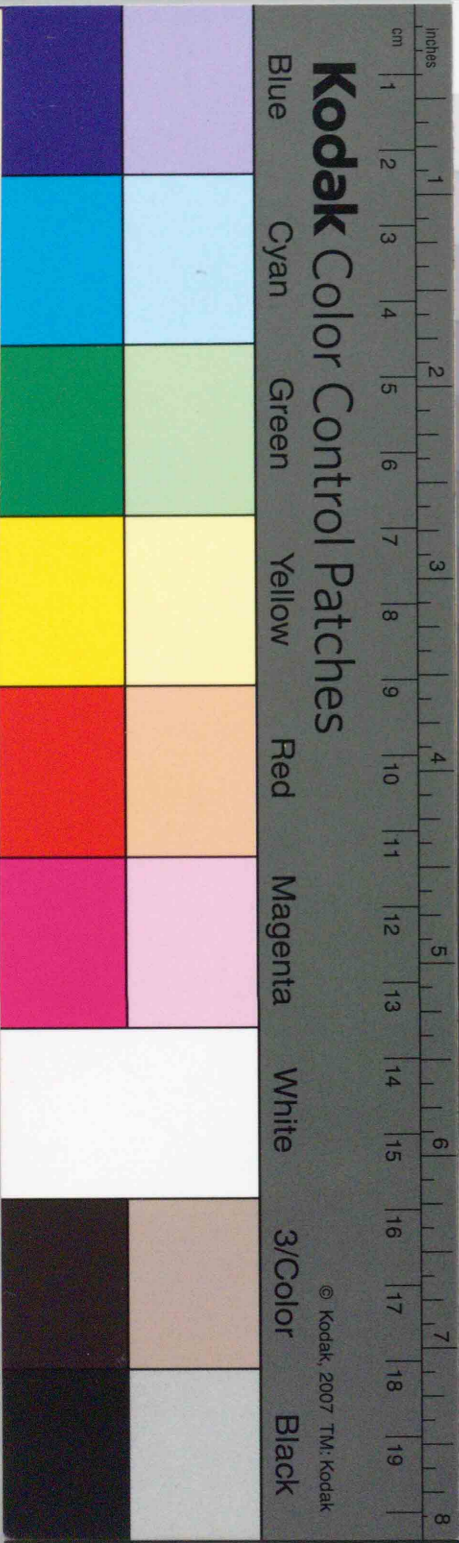


40708

教科書文庫

4
710
41-1926
2000.0 66834



Kodak Gray Scale

A 1 2 3 4 5 6 M 8 9 10 11 12 13 14 15 B 17 18 19



© Kodak, 2007 TM: Kodak



教科書文庫
4
710
41-1926
2000066834

広島大学図書
2000066834



4a
710
+15

教科書文庫
4
710
41-1926
2000066834

資料室

生徒諸子へ

- この本に依つて圖畫を學ばれるには、凡そ四つの大事な方法があります。
 1. この本の畫に倣うて、その通り描いて見るこゝ。
 2. この本の畫に自分の工夫を加へて、直ほして描いて見るこゝ。
 3. この本の畫の描方を參考として、自分の寫生なり圖案なりを描いて見るこゝ。
 4. この本の畫をよく觀て味ふこゝ。
- この本の中には、日本畫西洋畫の差別、又はきつい描方やはらかい描方の相違等、種種必要な畫法が限なく載せてあります。諸子はよくそれ等の區別を了解するやうに努力なさい。それによつて諸子は廣い會得が出來て來ます。圖畫に對する廣い會得、それは人間生活の大事な基礎なるものです。
- 諸子がこの本に依つて圖畫を學ばれるには、努力をいふこゝが何より大事な要素です。自己の努力の乏しい畠には、どんな良い種も、決して芽生えるものでも、育つものでもありません。

著者

目次

特圖		五	ポスター	25	
一	卷物(草花画卷 渡邊南岳)	1	六	模様二種	27
二	ばらさ錦欄(ツエームス)	3	七	模様二種	29
本圖		八	水邊	31	
三	風景の描方	5	九	廢墟	33
四	問屋街 たそがれ	6	一〇	赤の反映	35
五	宿場	7	一一	涼味	37
六	丘への道	8	一二	胸像	39
七	新開地	9	一三	夜汽車 遠足	40
八	高原	11	一四	登山	41
九	入り日	13	一五	白熊	42
一〇	ナイル河のほそり	15	一六	猫	43
一一	案内書三種	17	一七	蟲捕り	45
一二	團扇	19	一八	模様十種	47
一三	紅蜀葵	21	一九	模様三種	49
一四	さうもろこし	23			

(挿画の油繪は鑑賞用参考圖)

広島大学図書
2000066834





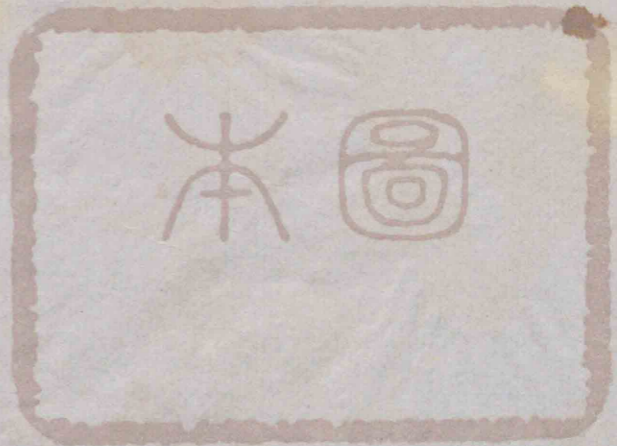
菫圖

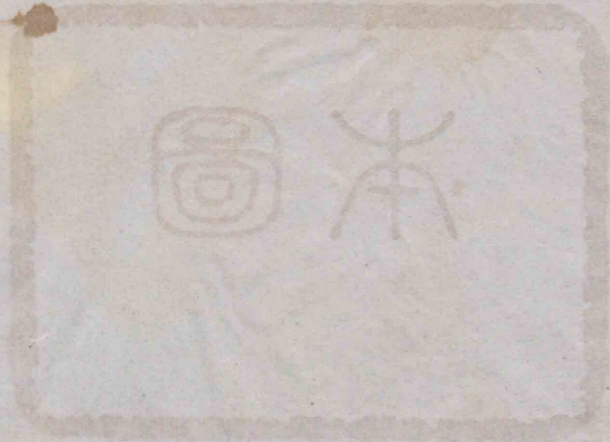


卷物
(草花畫卷 波邊南岳)



はらと錦権(ジエームス)



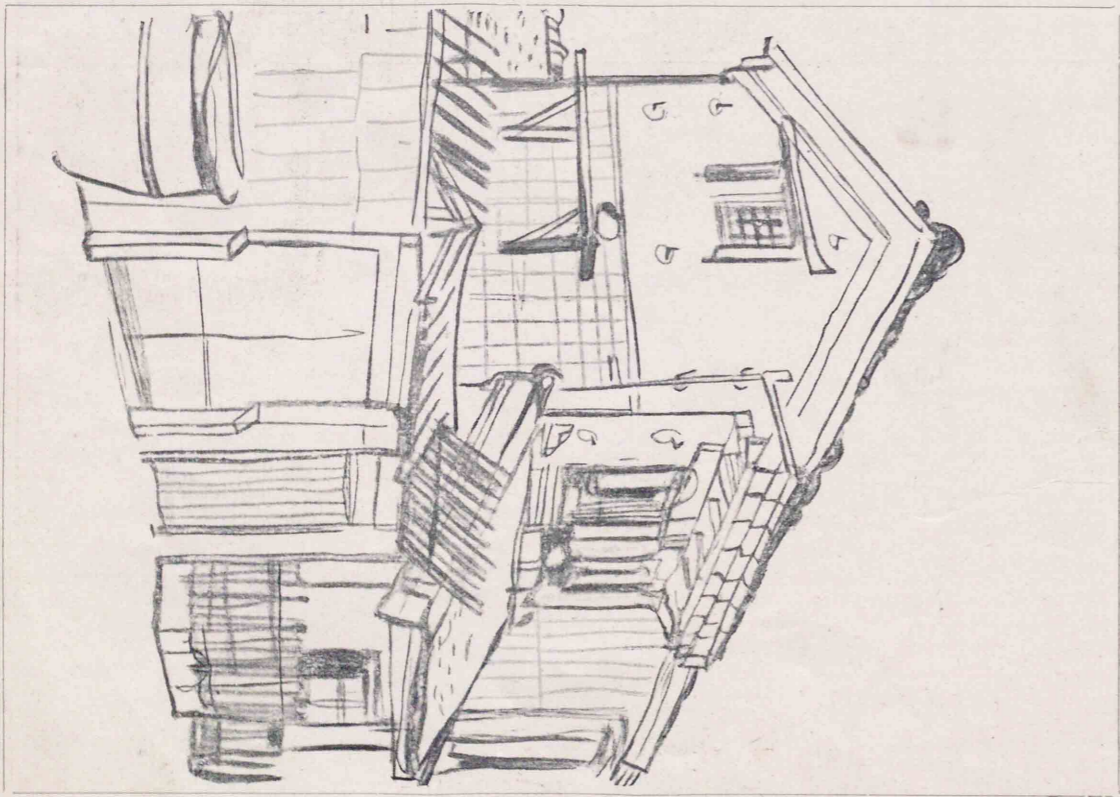


風景の描方

たそがれ

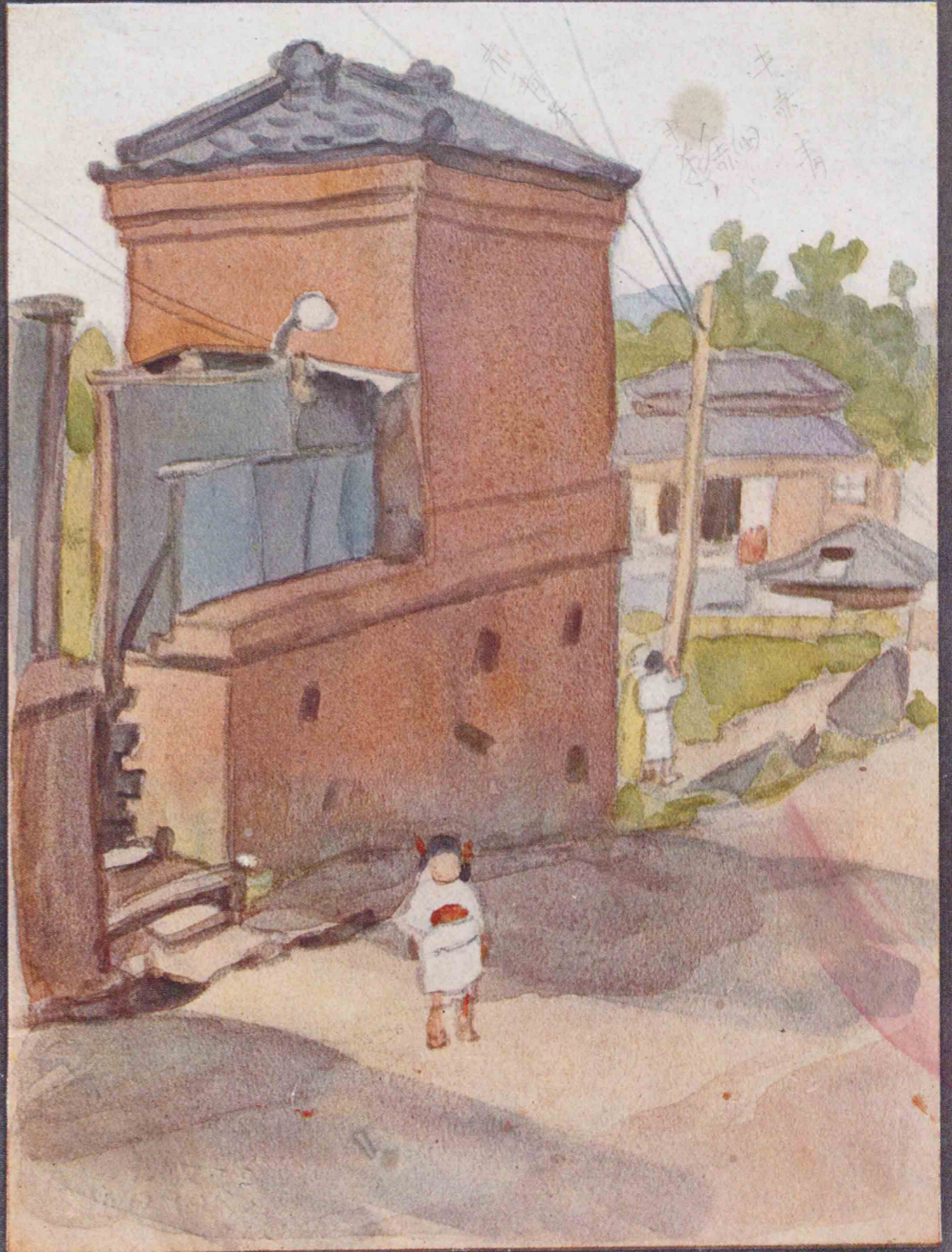


間屋街



宿場
D
C
B
A

B C D E
A



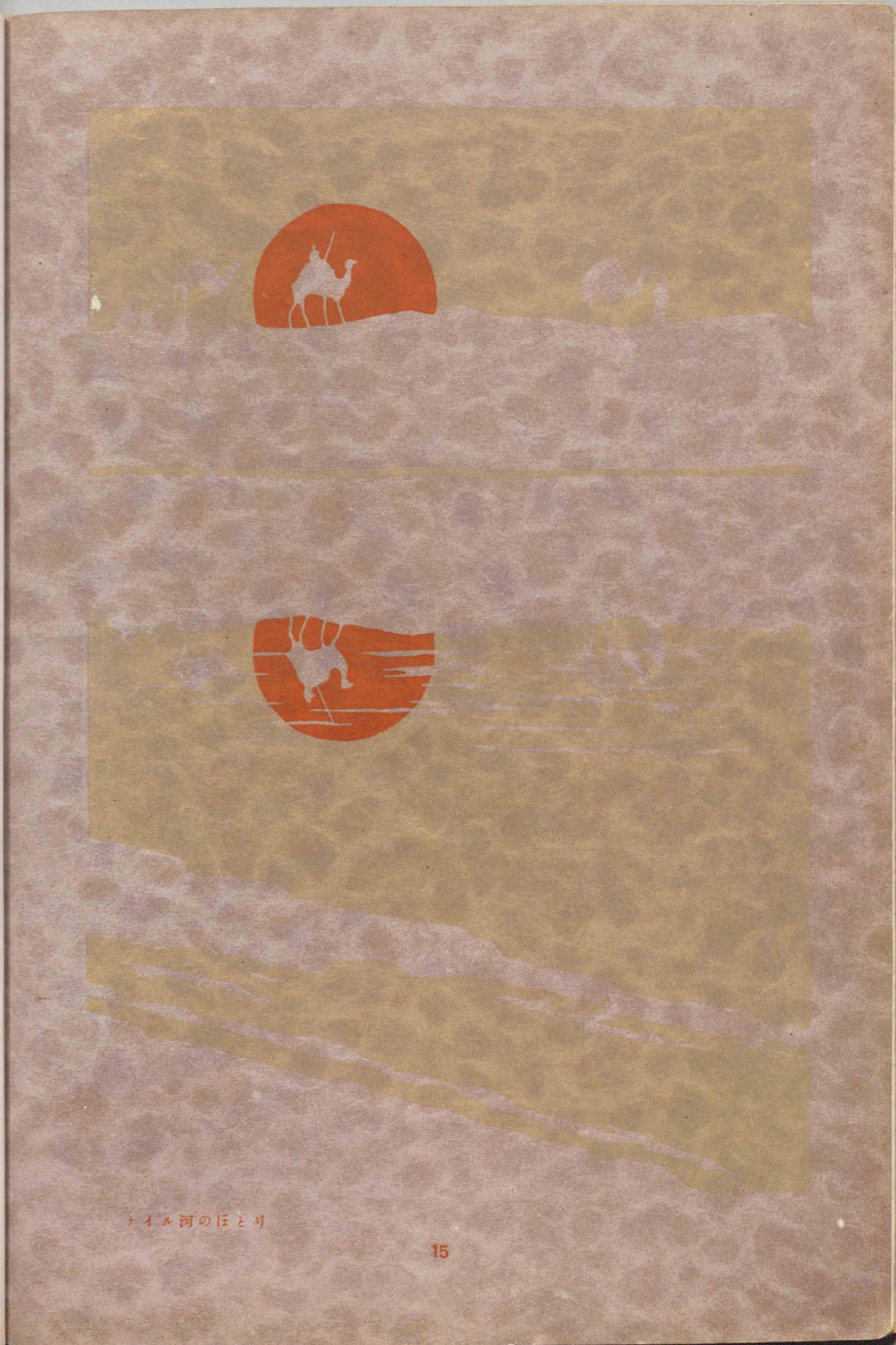
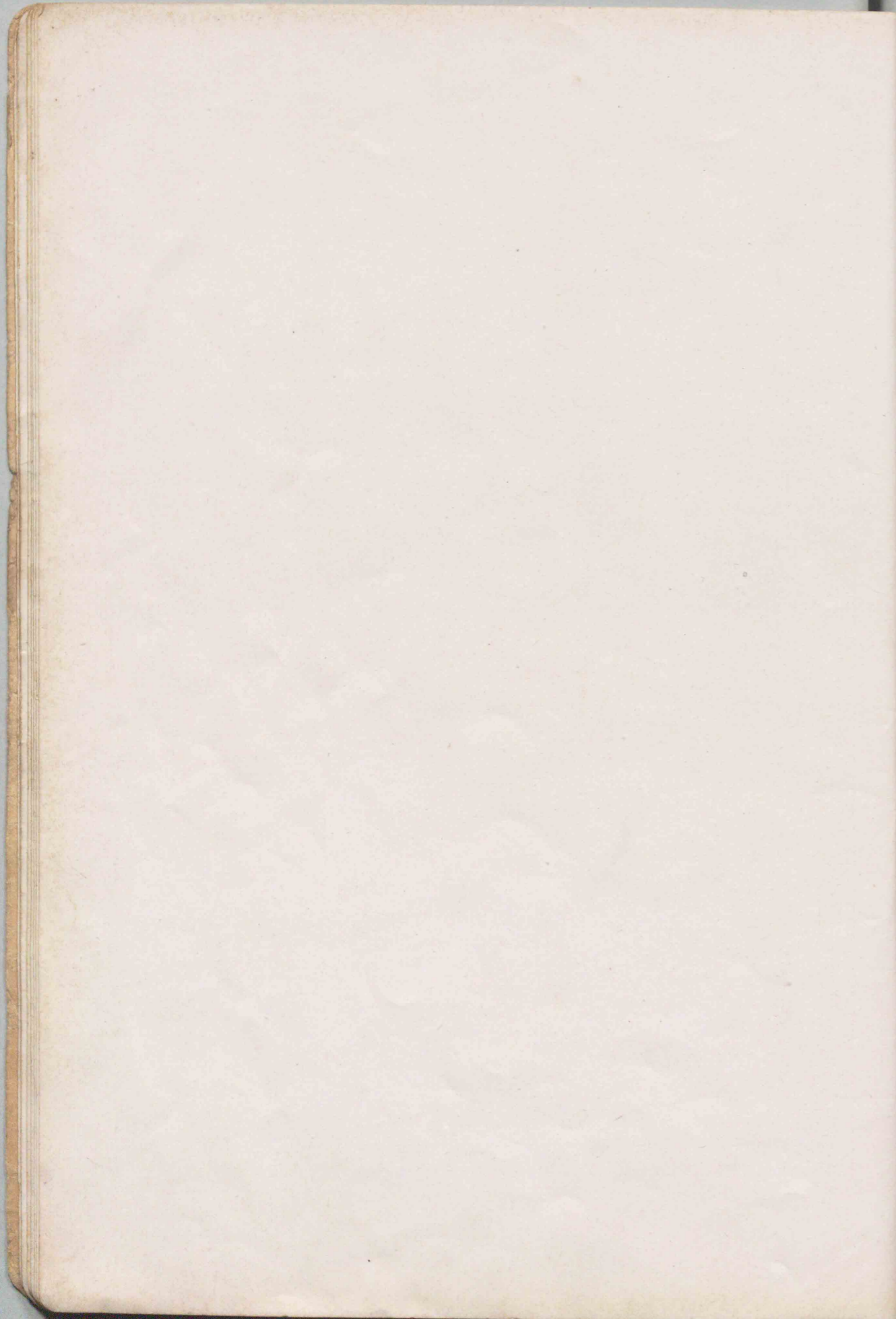
新開地



高原



入リ日



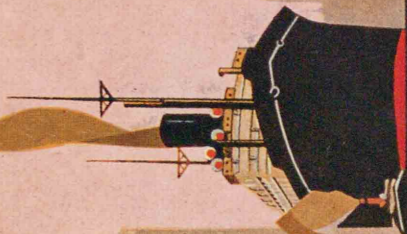
内条路航洋南



社合式株船商阪大

NYK

Japan-Europe Service



HEAD OFFICE

TOKYO, JAPAN

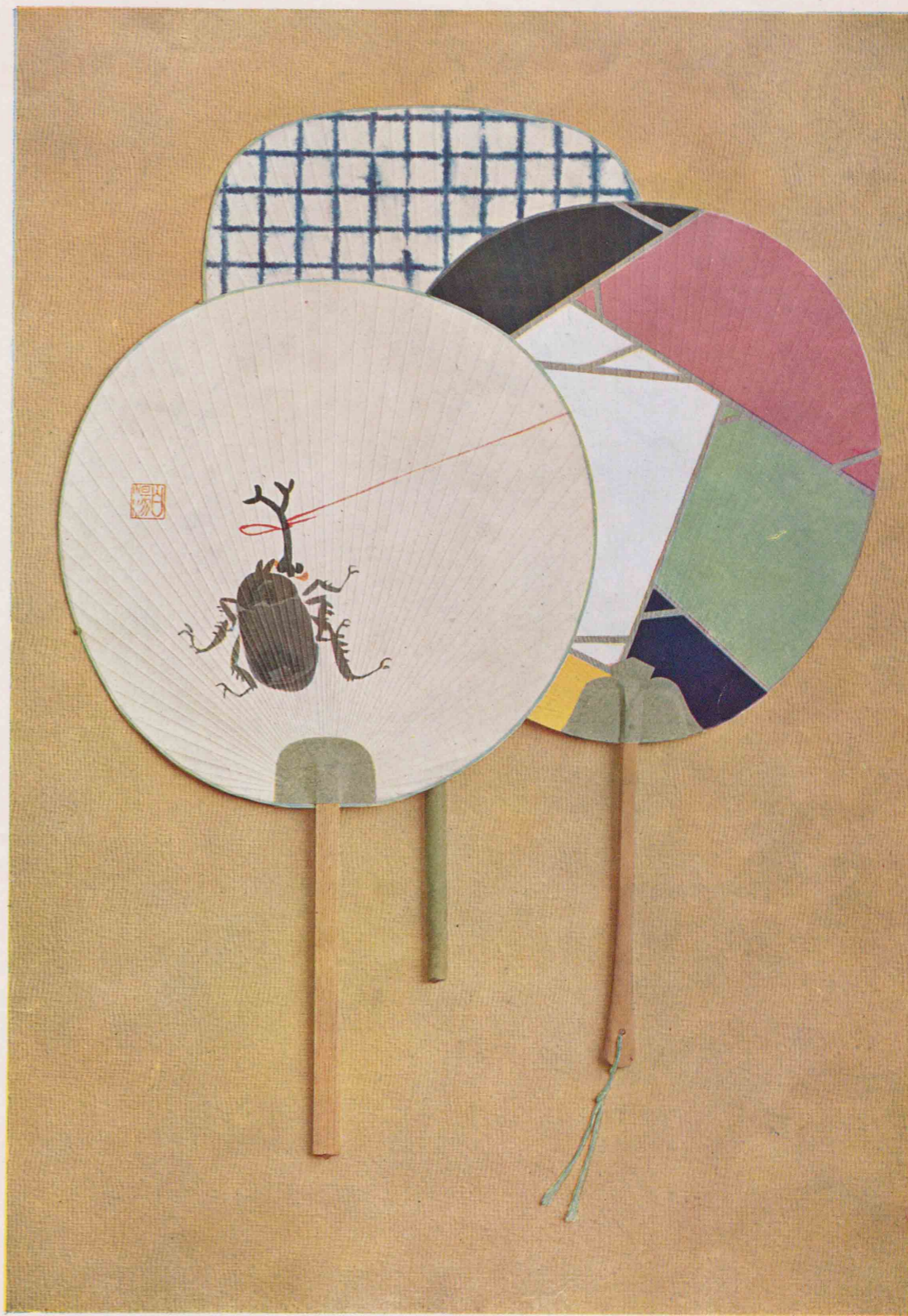
BRANCH OFFICES

Yokohama Nagoya Osaka Kobe Moji
Nagasaki Shanghai Hongkong
Singapore London

内条路航盐浦



社合式株船商阪大



團扇



紅蜀葵

At 2000

At 2000



Handwritten text in a rectangular box, likely a title or description, though the characters are faint and difficult to decipher.

Two small handwritten characters located below the main text box.

A signature or mark written at the bottom right of the illustration.

2962

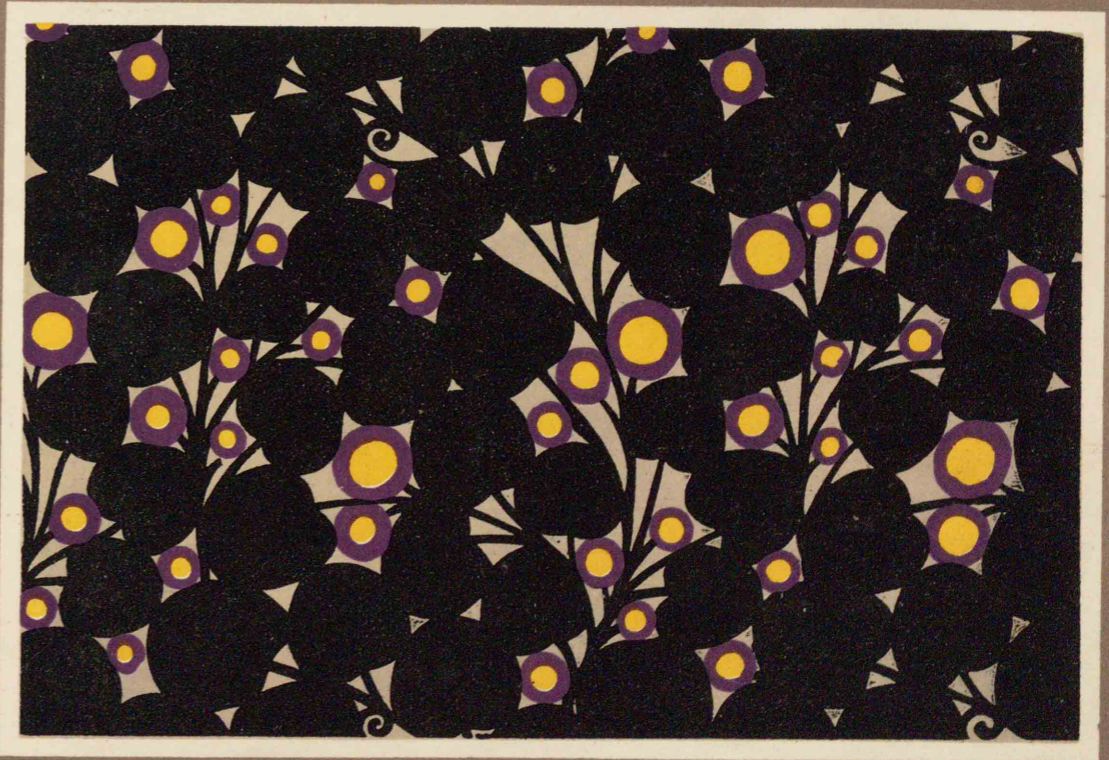


※ 郊外散歩の好季節 ※

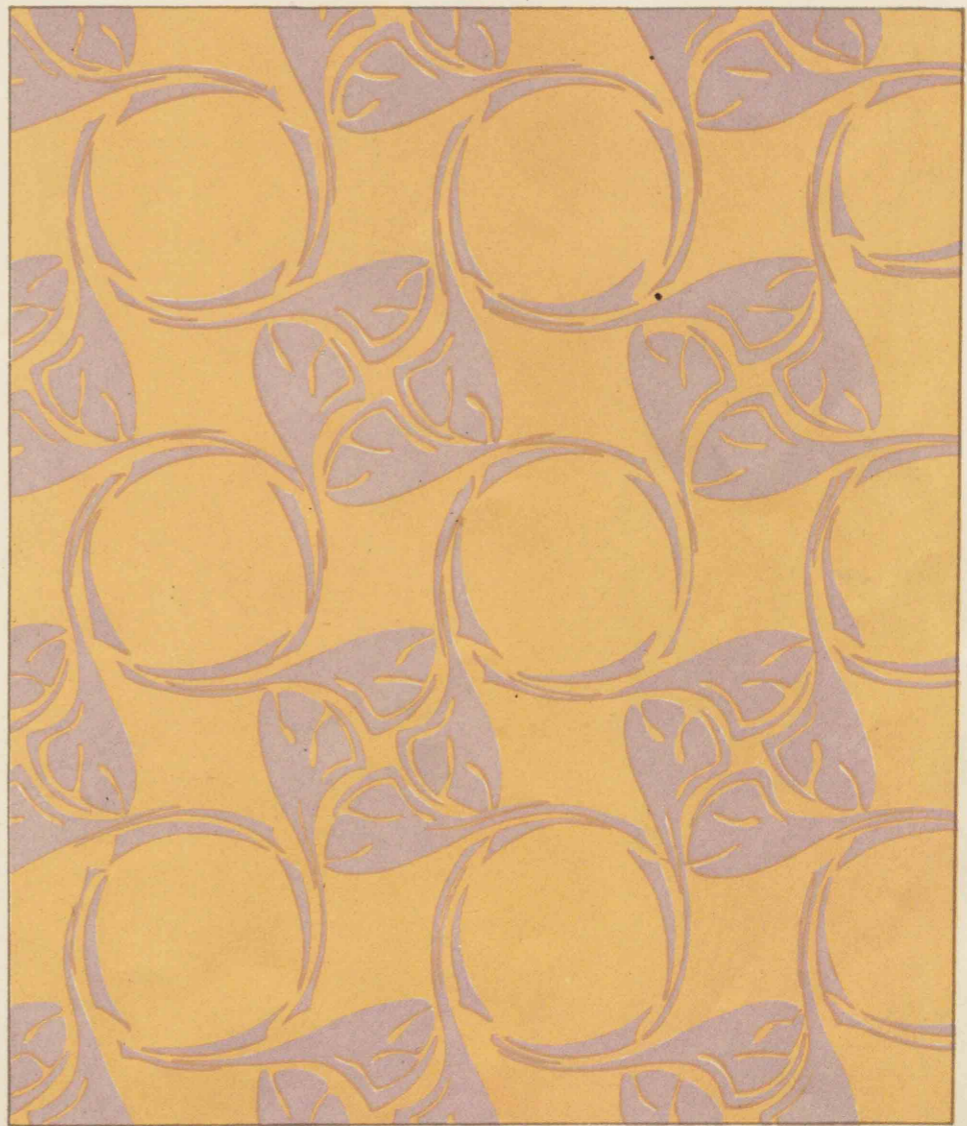
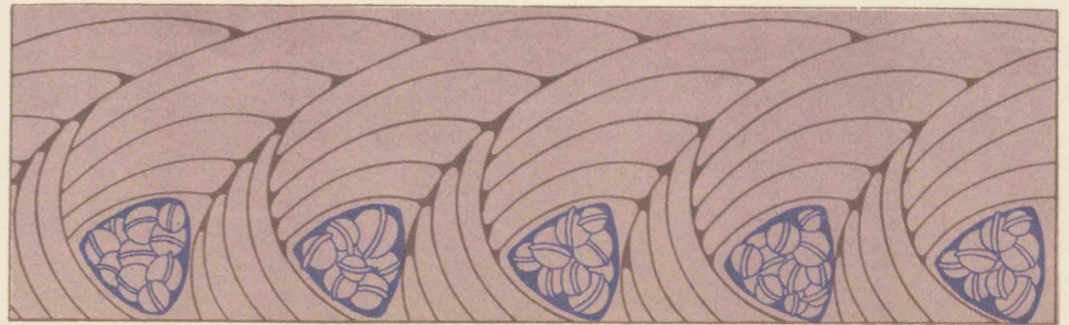
氣は清く 水は湧き

咲きほこる わが花ぞの

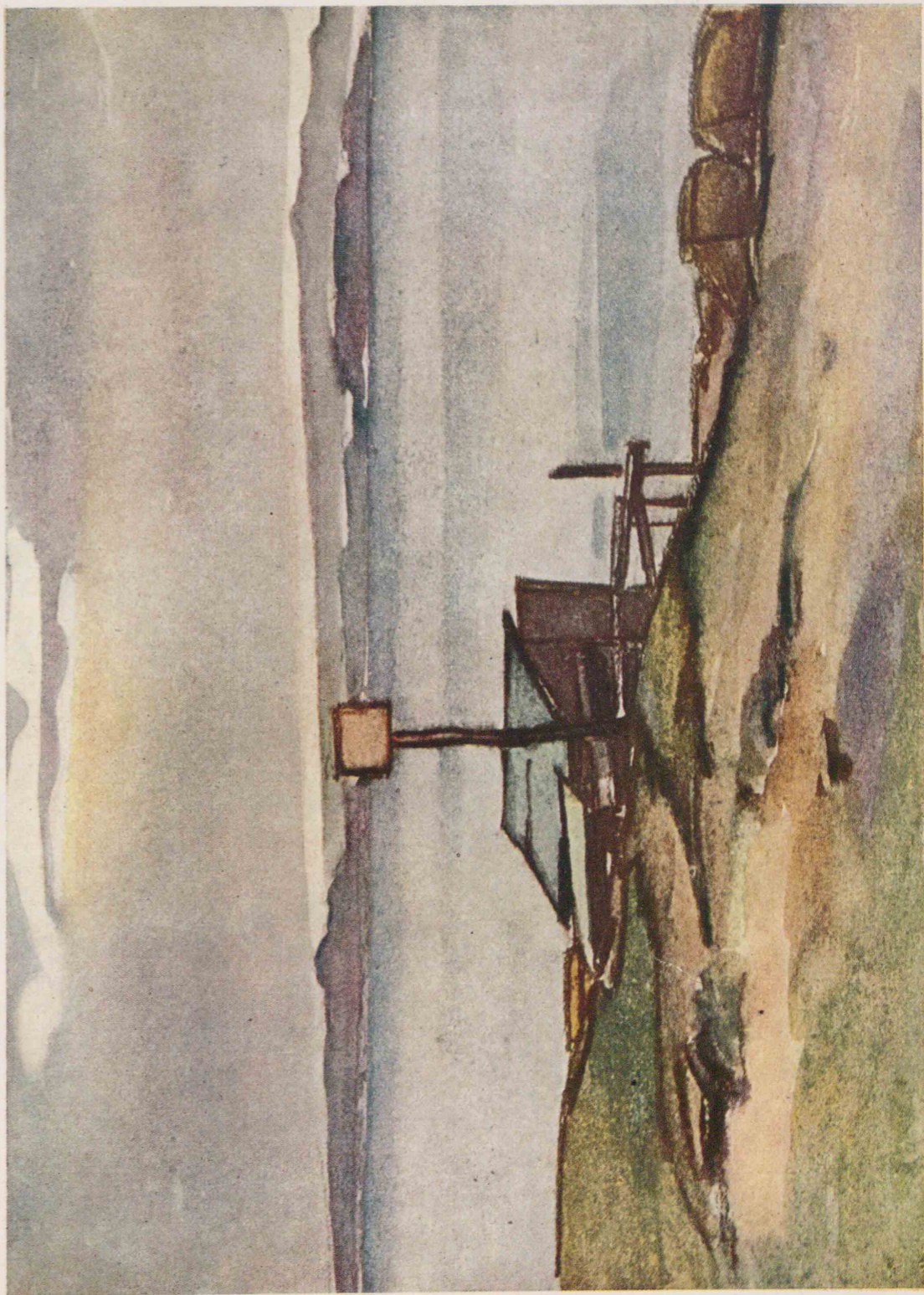
： 春 風 意 ：



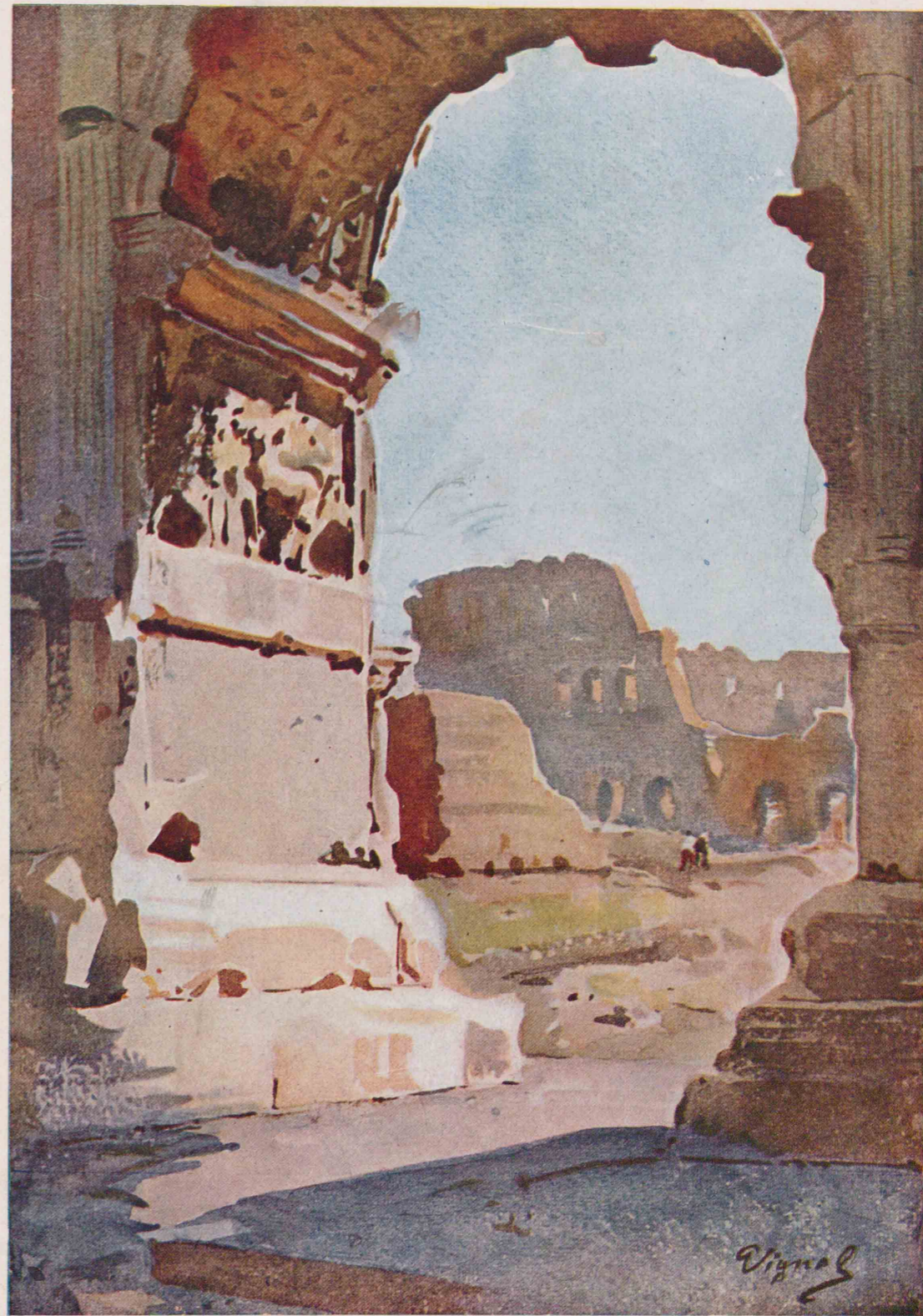
模様二種



模様二種



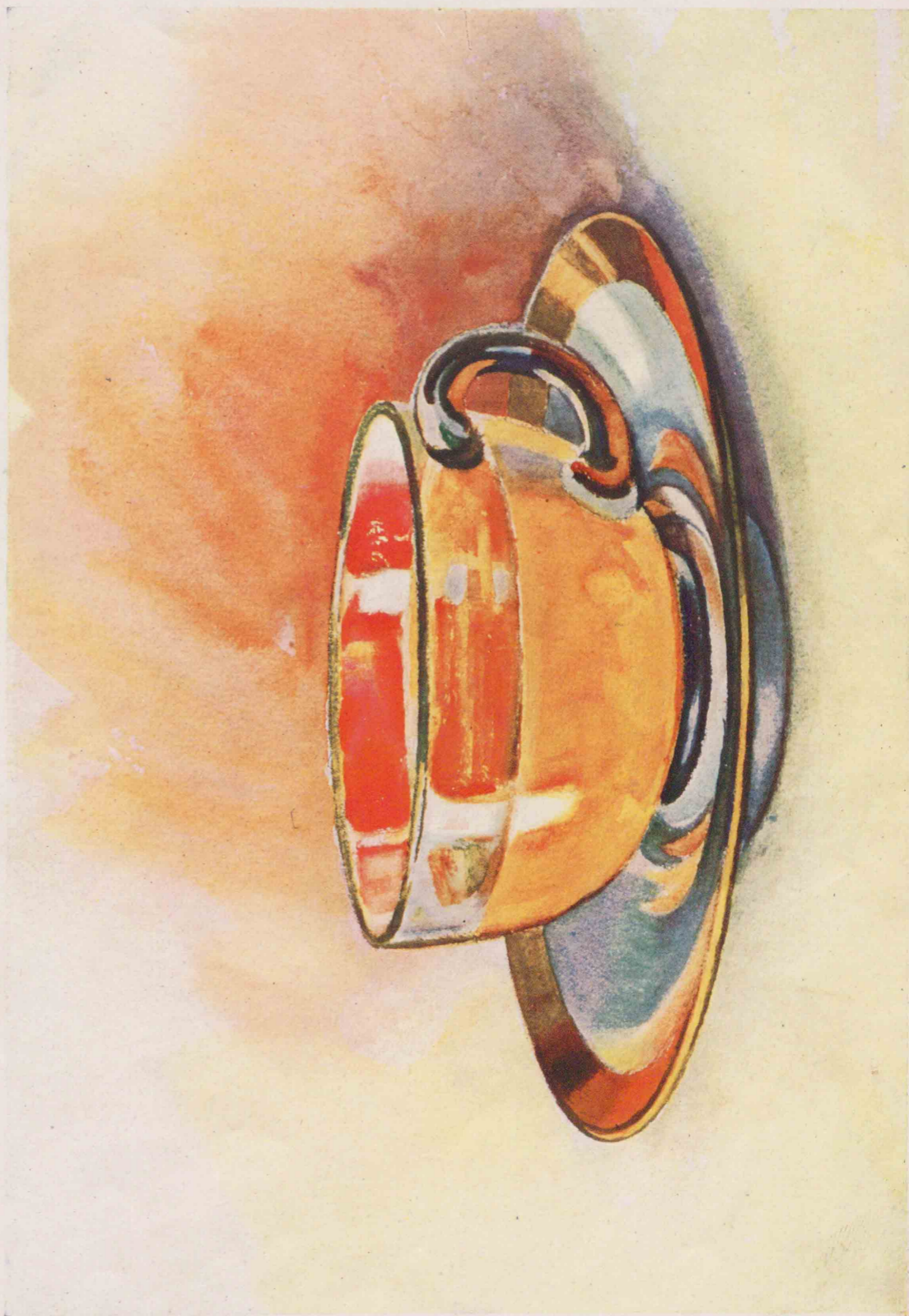
水邊



廢城

Vignal

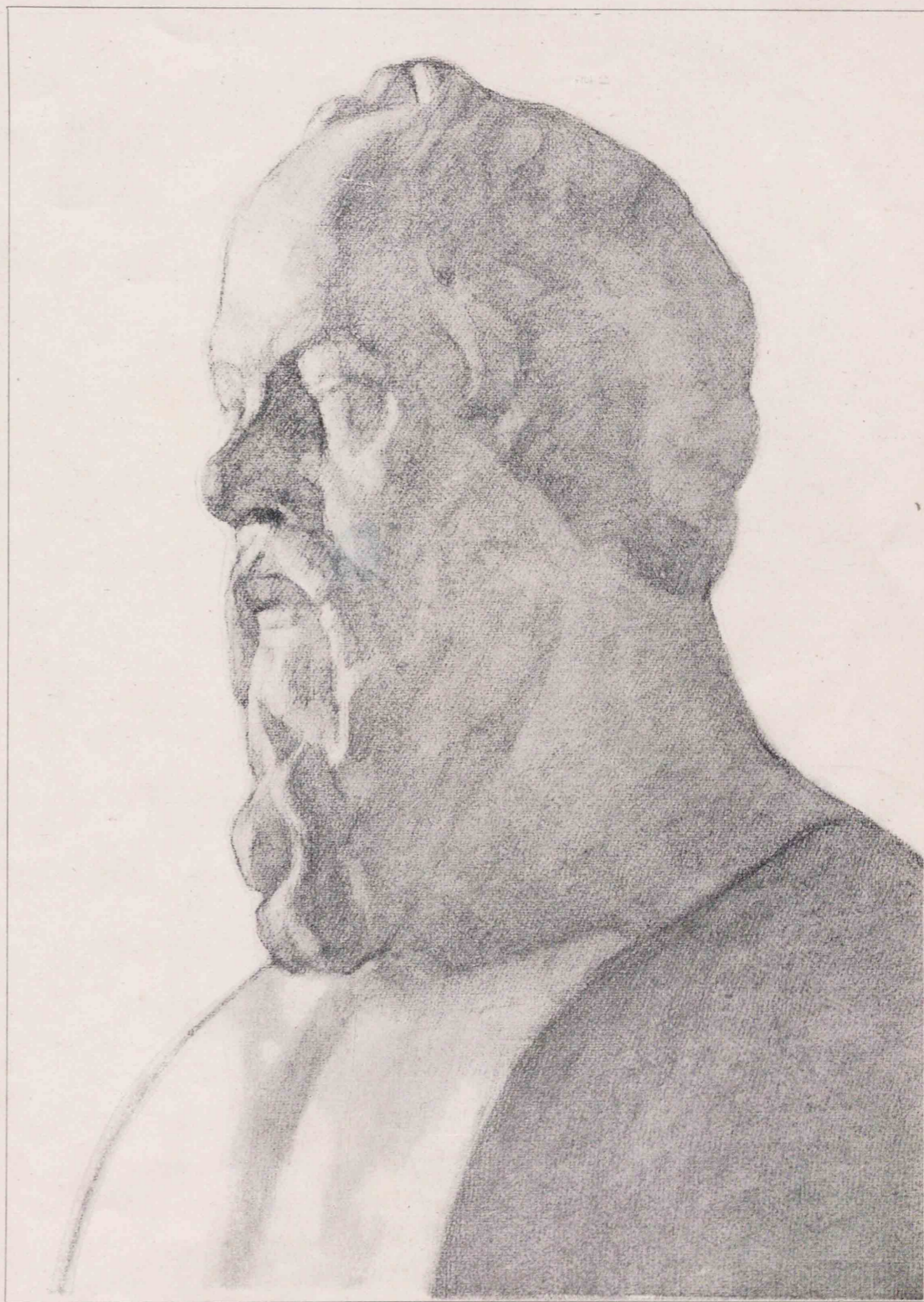
Vignal



赤の反映



凉味



胸像



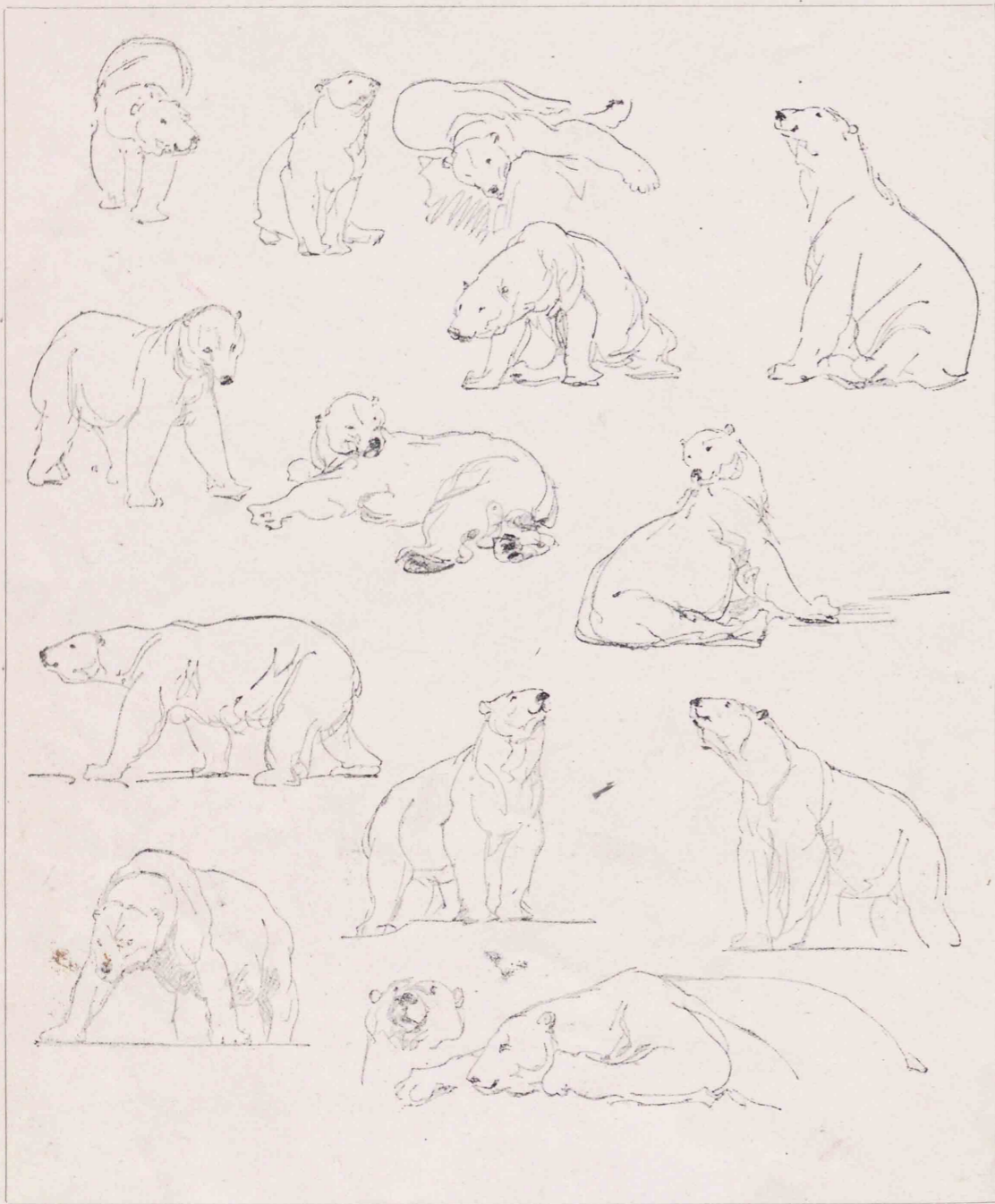
夜汽車



遠足



登山



白熊



猫



蟲 捕 り



模樣十種



模様三種

昭和元年十二月二十七日
文 部 省 檢 定 濟

帝國圖畫奧附

大正十五年九月廿五日印刷 大正十五年九月廿五日發行
大正十五年十二月十九日訂正印刷 大正十五年十二月廿二日訂正發行

× × × × × ×

著 者 帝 國 圖 畫 研 究 會
代 表 者 谷 錄 太 郎
代 表 者 本 間 良 助

發 行 者 東 京 市 牛 込 區 揚 場 町 一 番 地 株 式 會 社 帝 國 書 院
代 表 者 增 田 啓 策

印 刷 者 東 京 市 牛 込 區 揚 場 町 一 番 地 帝 國 書 院 印 刷 所
代 表 者 古 橋 庄 兵 衛

× × × × × ×

發 行 所 東 京 市 牛 込 區 揚 場 町 一 番 地 株 式 會 社 帝 國 書 院
關 西 販 賣 所 大 阪 市 東 區 南 本 町 四 丁 目 三 宅 莊 藏 書 店
振 替 口 座 東 京 六 七 〇 一 四 番
振 替 口 座 大 阪 六 九 番

定 價 (各 卷)
金 九 拾 六 錢



石川縣立金澤第一中學校

第二學年A組

河村潔

二B

森富三

(E)

二年月組

園馬

森富三