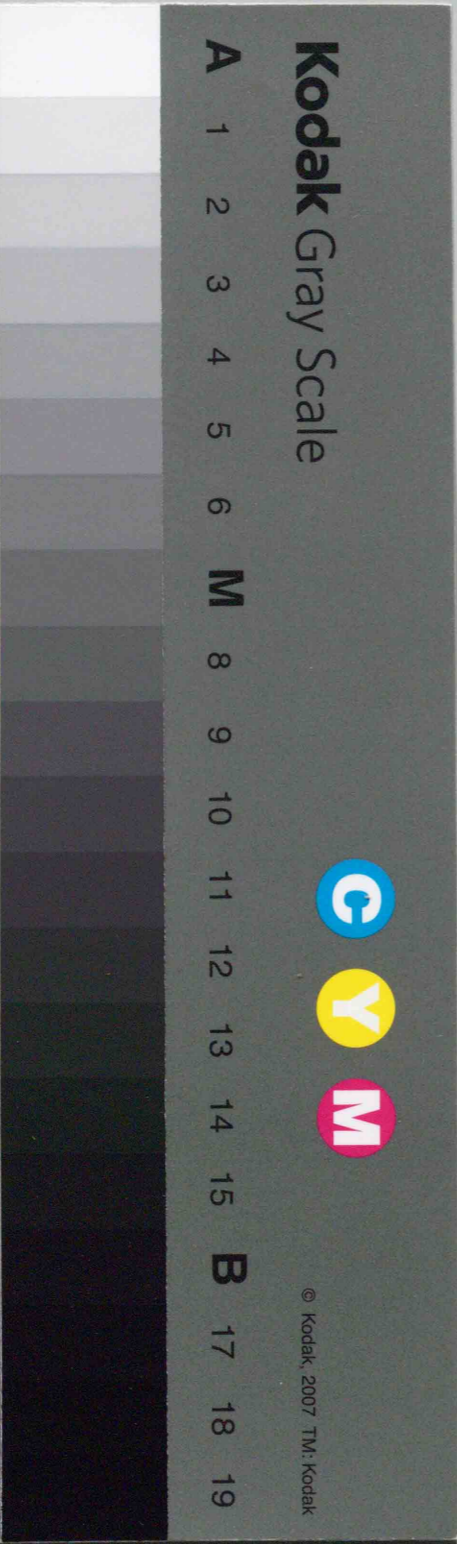
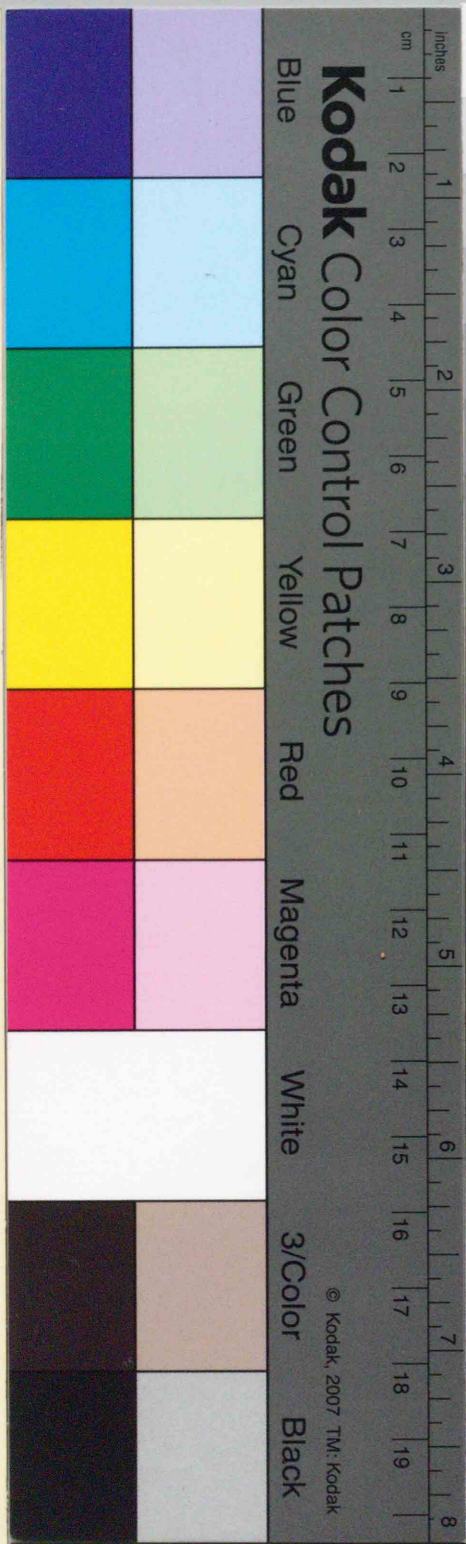


40697

教科書文庫

4
710
41-1933
20000 67030



教科書文庫  
4  
710  
41-1933  
2000067030

# 中等 新刺圖畫

日本図画手工協会編



SUGIURA 時子

卷二

広島大学図書  
2000067030





4a  
710  
BB8

教科書文庫

4

710

41-1933

2000067030

資料室

文 部 省 検 定 済

昭和八年二月二十五日 中學校圖畫科教科書  
昭和八年十月十六日 實業學校圖畫科教科書

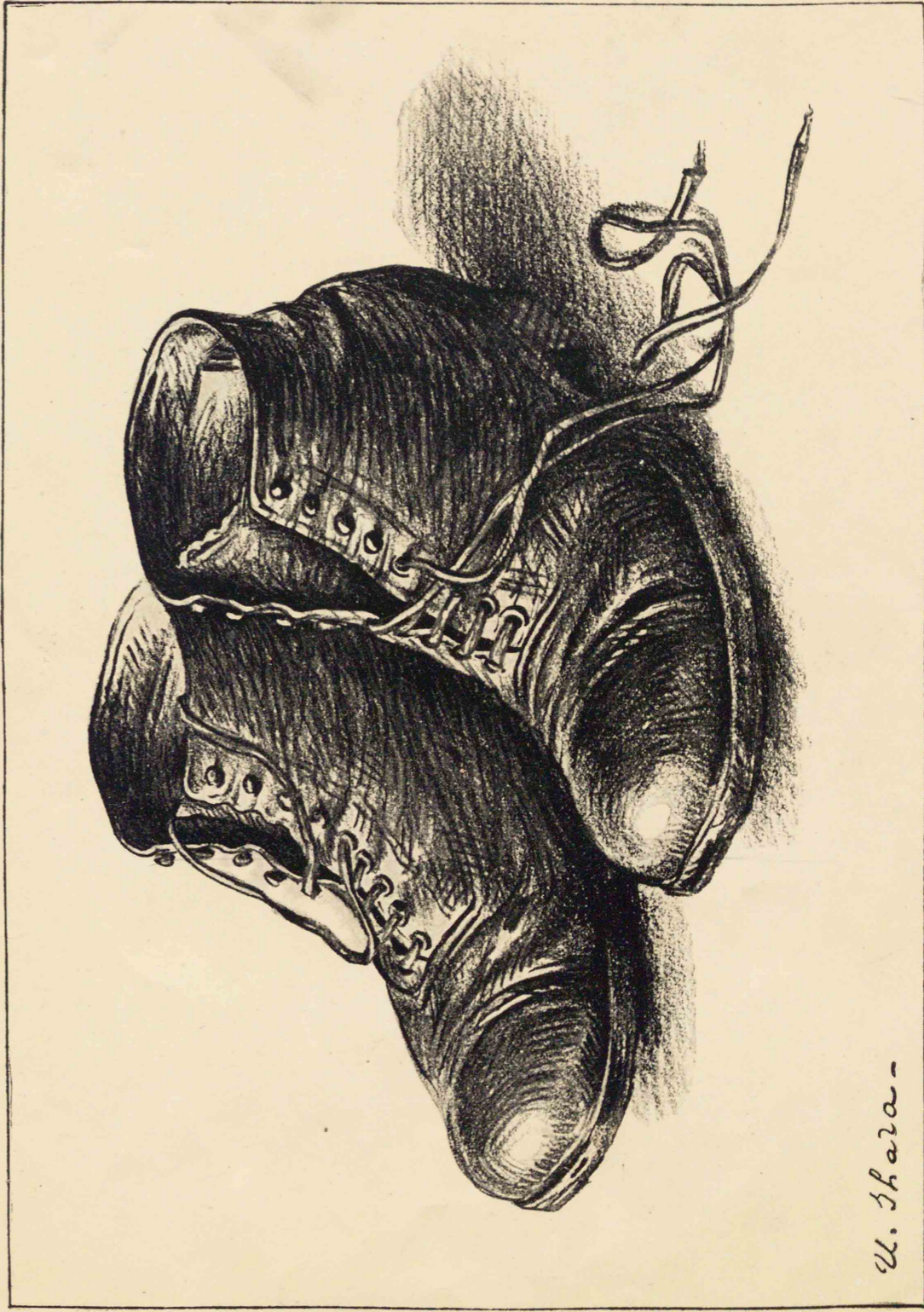
中 等  
新 制 圖 畫

卷 二 目 次

1 靴		伊原宇三郎
2 帽	子	松岡正雄
3 自 轉 車		清水良雄
4 工場の一部	(参考用)	石井柏亭
5 室	内	香田勝太
6 白菜とトマト		片多徳郎
7 柿		平田松堂
8 罌	粟 (参考用)	片多徳郎
9 芍	薬 (参考用)	平田松堂
10 薔	薇 (参考用)	眞野紀太郎
11 洗面器其他	(参考用)	伊原宇三郎
12 郷土人形	(参考用)	山本 鼎
13 樹木の描き方	(説明用)	松岡正雄
14 樹木と影	(参考用)	中村研一
15 色の採集と配色	(説明用)	杉浦非水
16 レッテル圖案其他		田中富吉
17 表紙圖案		金田徳郎
18 花瓶・皿・鉢の圖案		平沼福三郎
19 文房具圖案其他		岸 秀雄

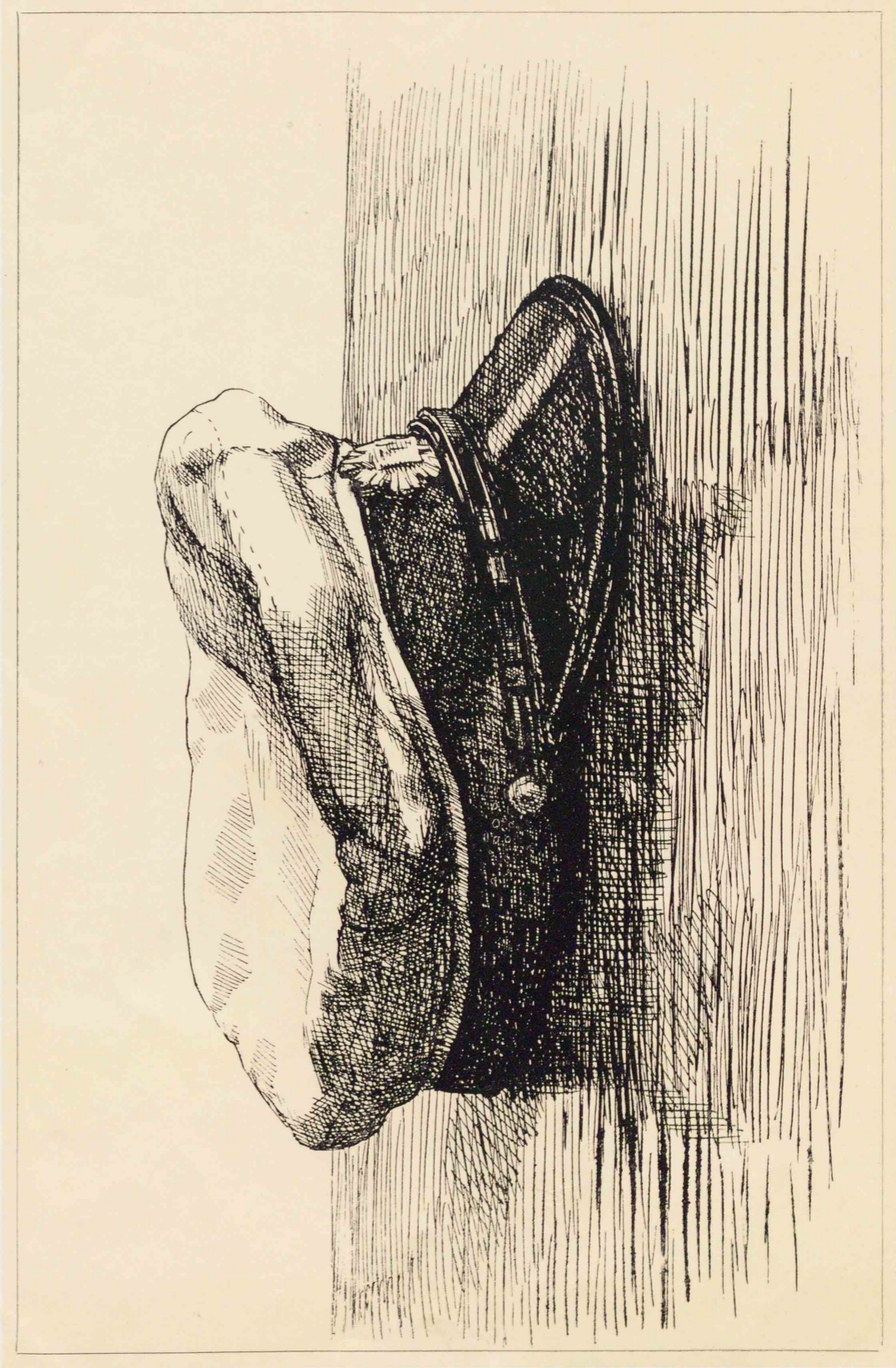






U. Shara-



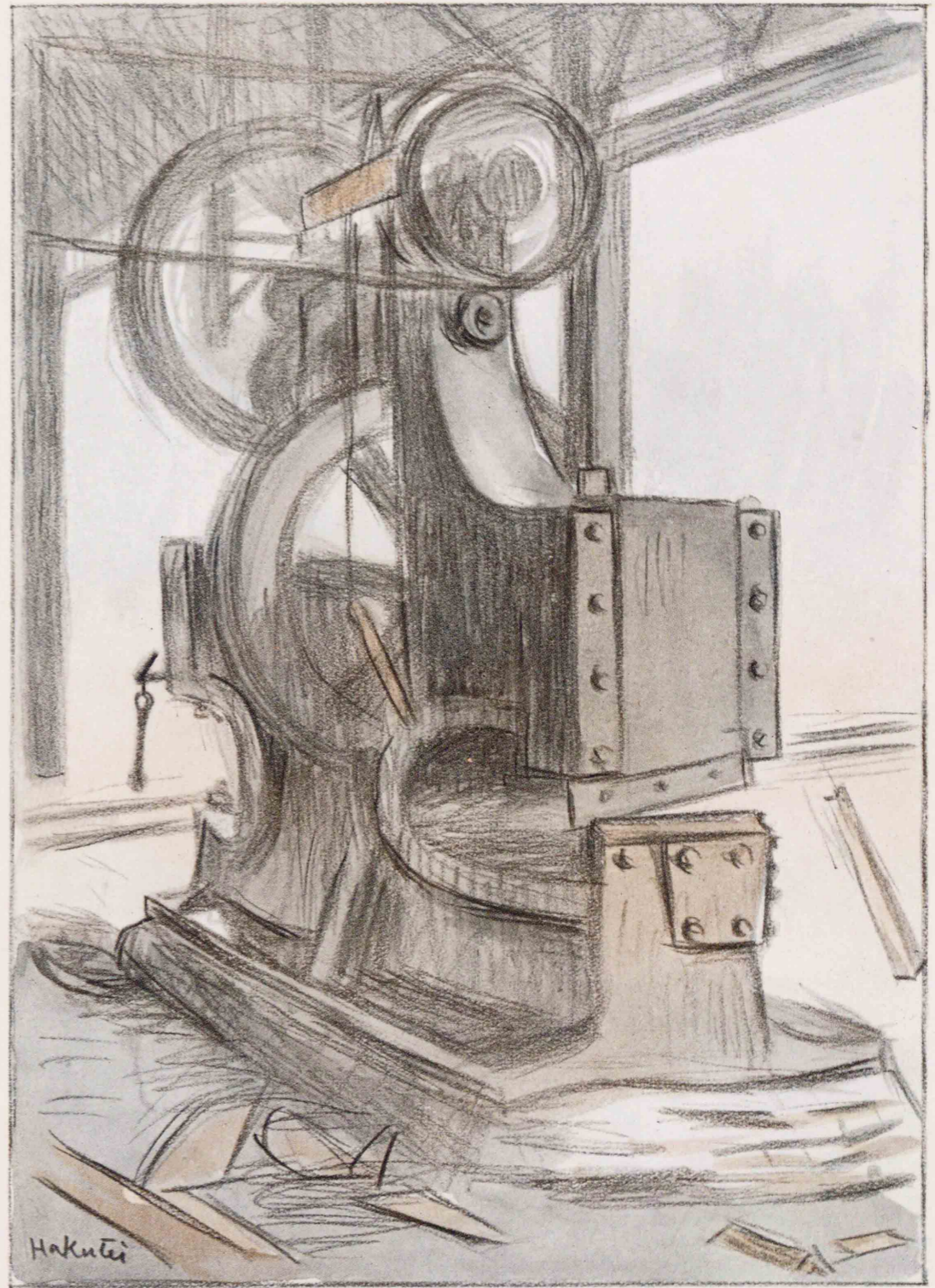


帽子 松岡正雄









II-4

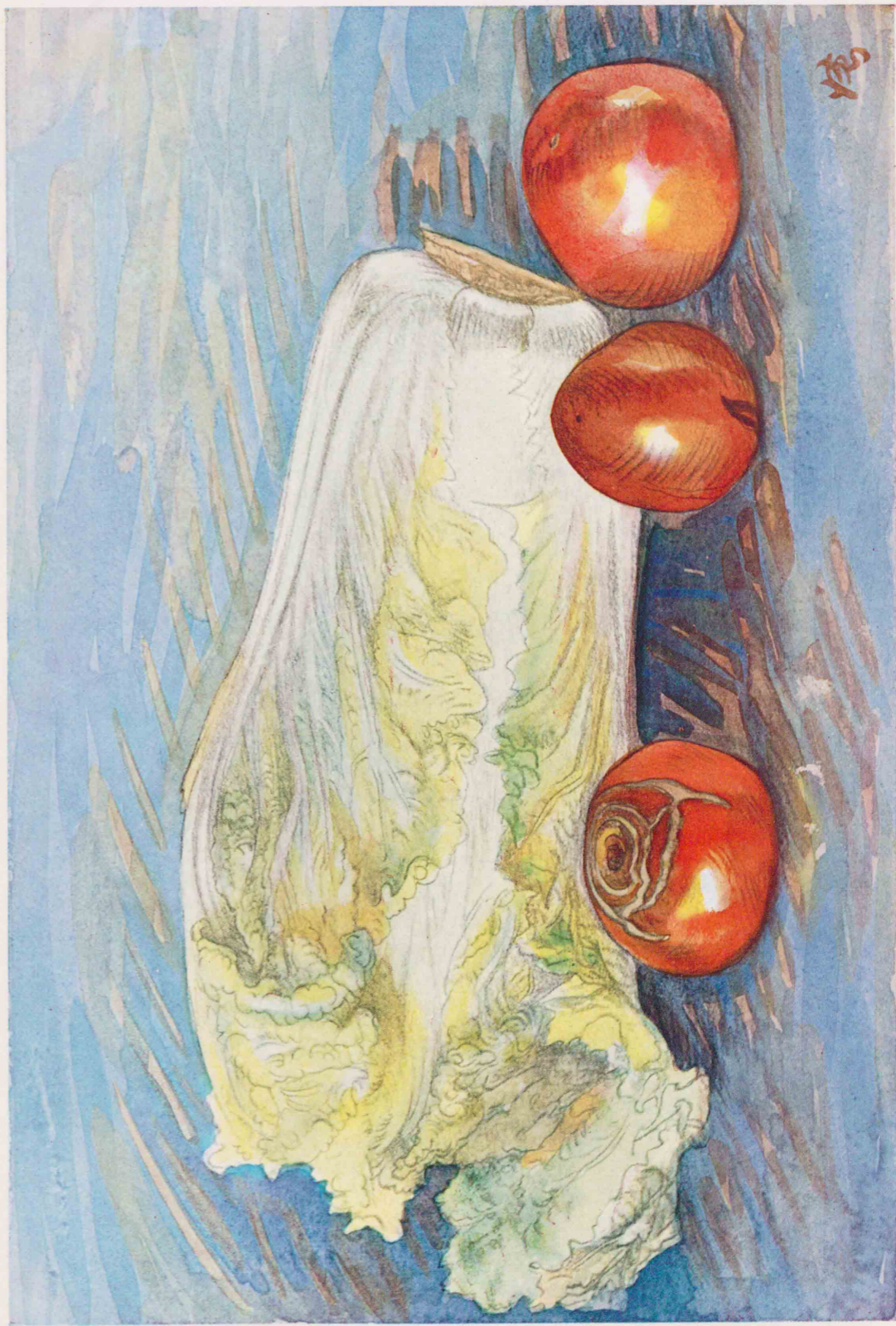
工場の一部 石井柏亭 (参考用)





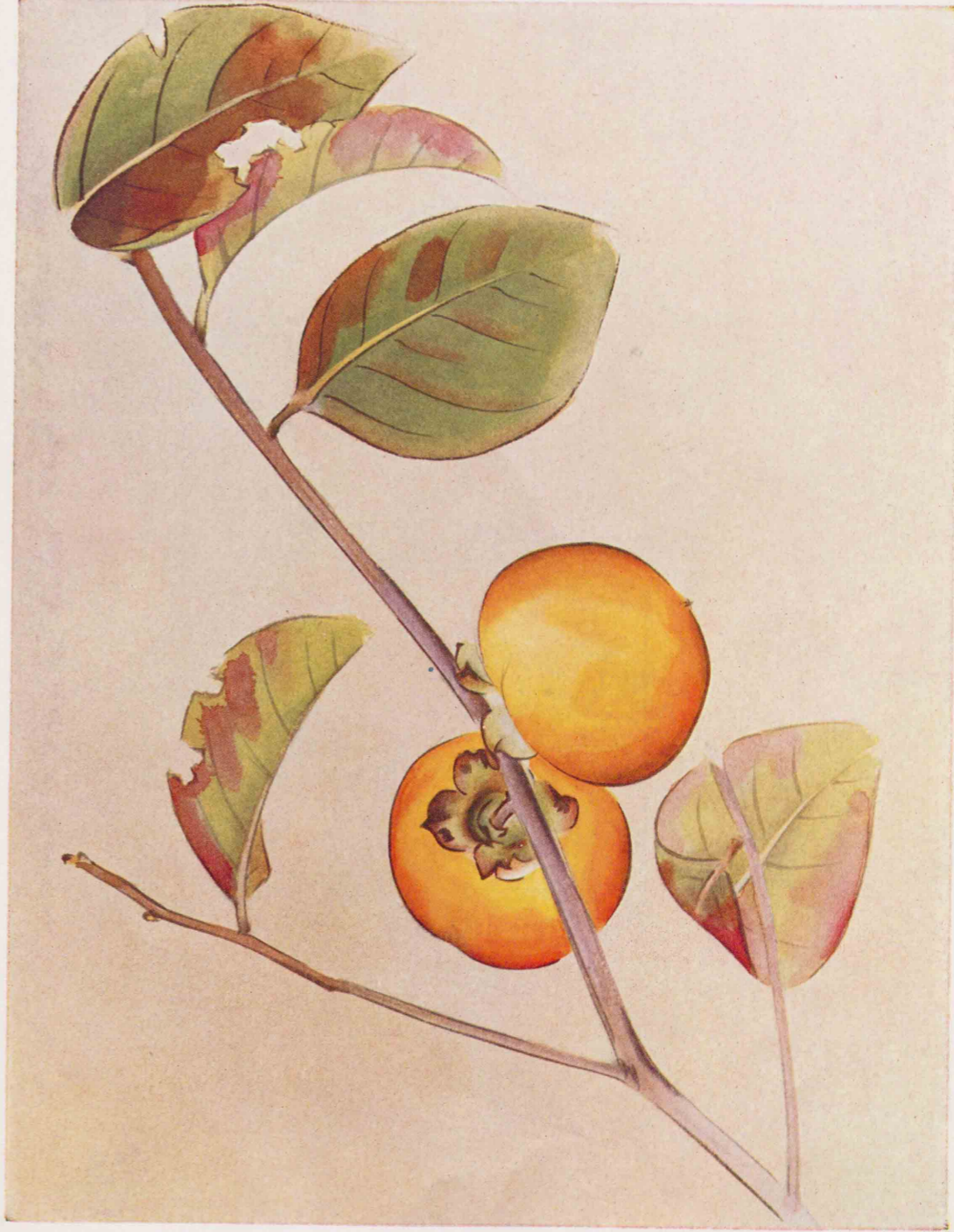
室内 香田勝太





白菜とトマト 片多徳郎





柿 平田松堂









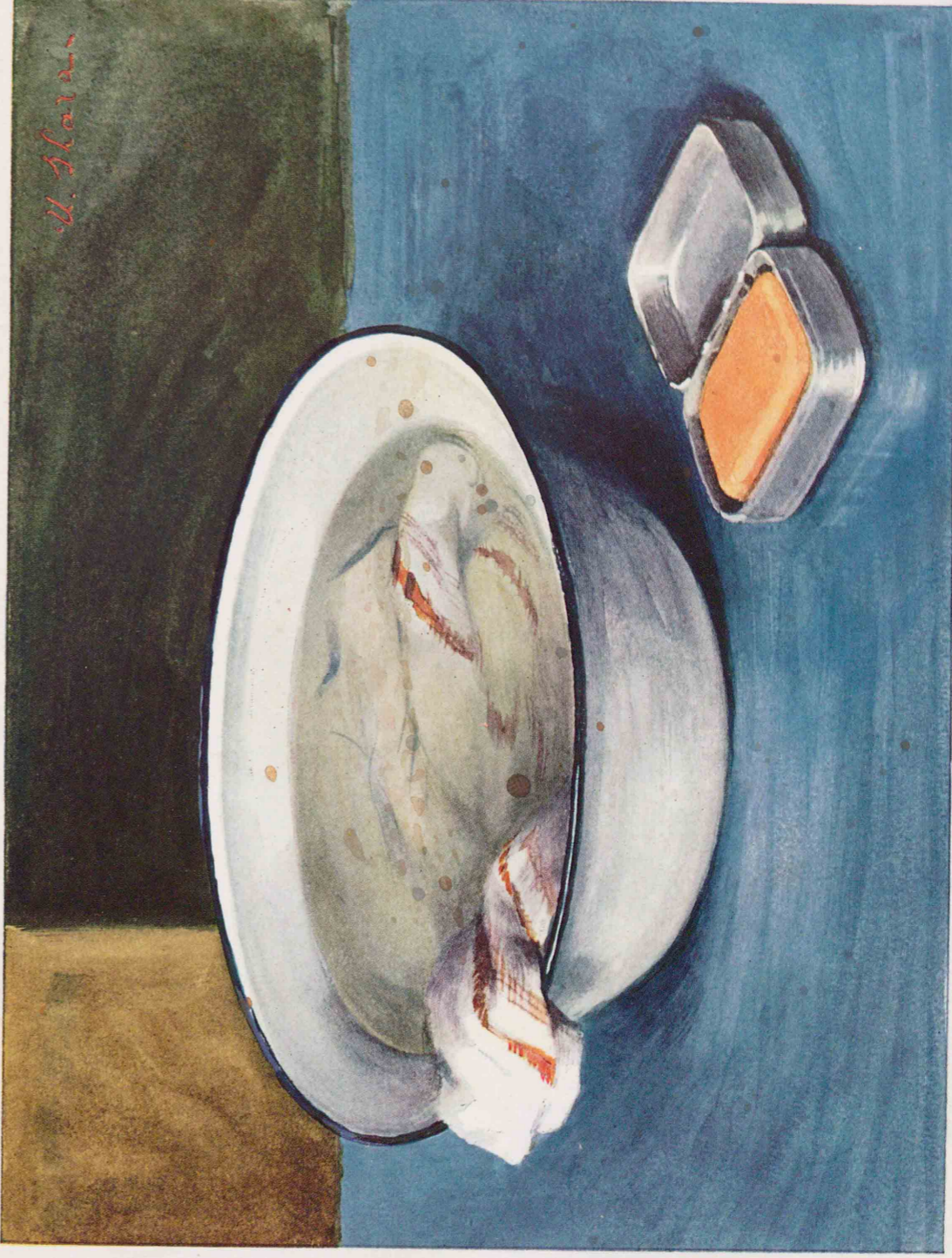
I-9

芍藥 平田松堂 (參考用)









洗面器其の他 伊原守三郎(参考用)

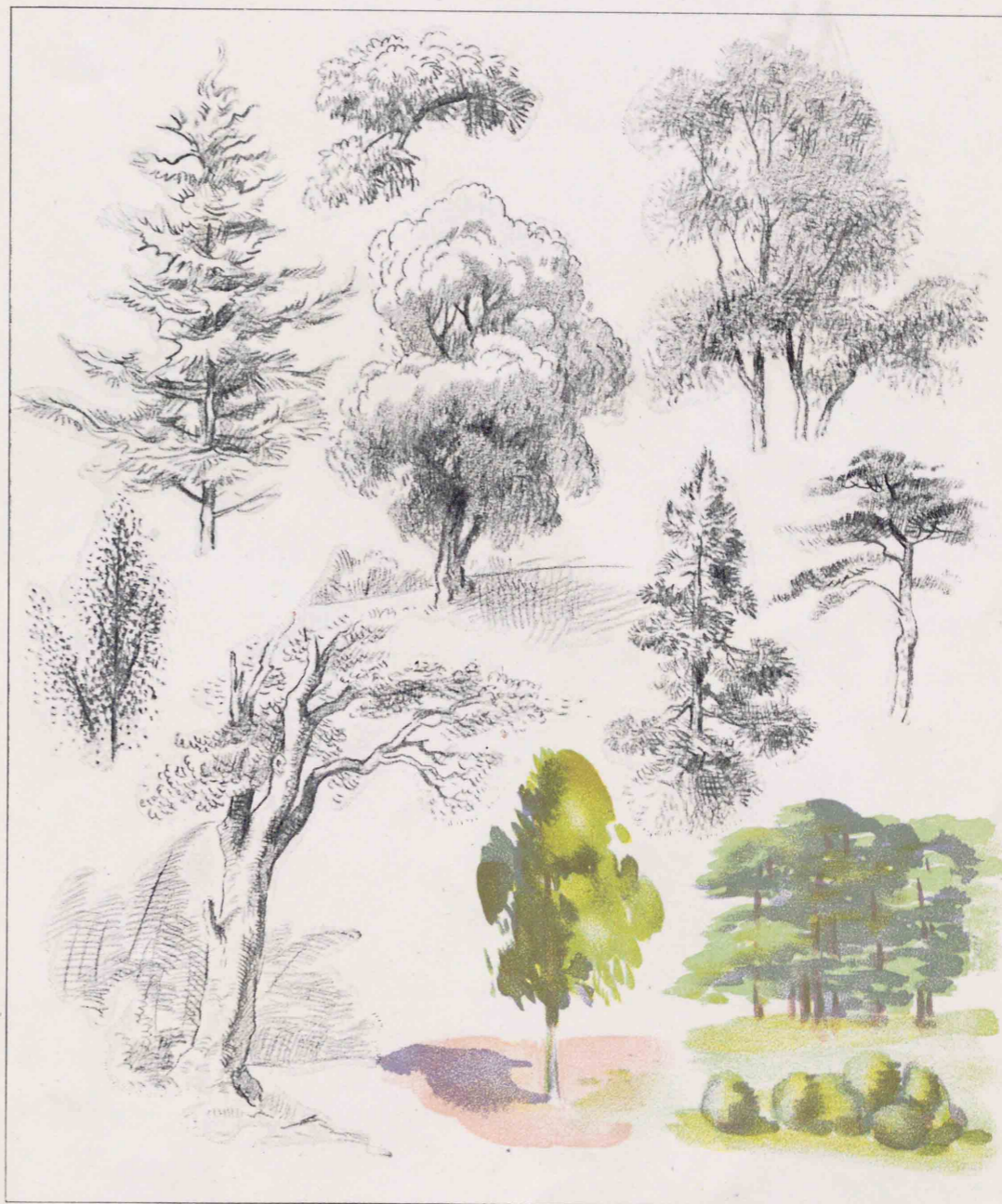




II-12

郷土人形 山本 册 (参考用)





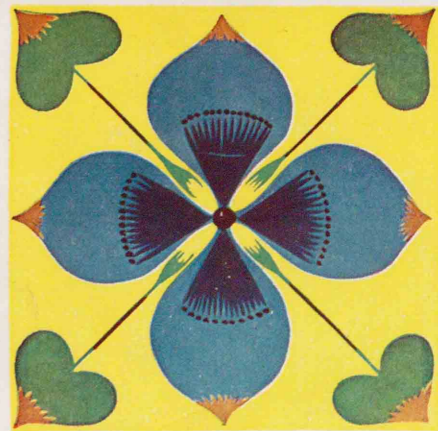
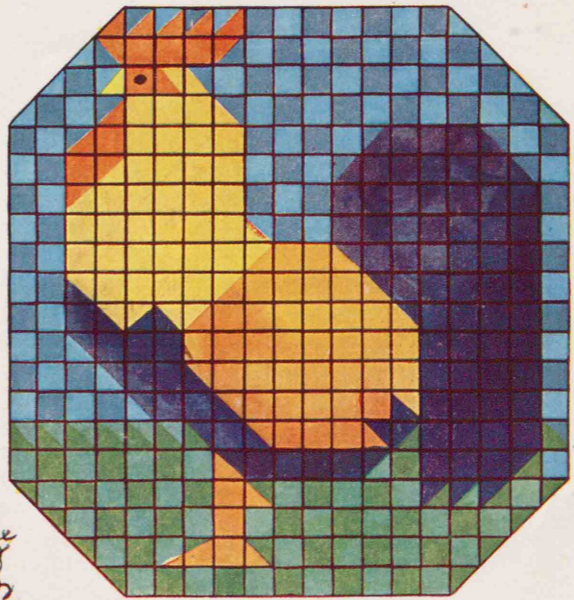




II-14

樹木と影 中村研一 (参考用)





24



















中 等  
新 制 圖 畫

定價 { 卷一 金六拾五錢 卷二 金六拾八錢  
卷三 金六拾八錢 卷四 金六拾錢

昭和七年十二月十四日 初版印刷  
昭和七年十二月十八日 初版發行  
昭和八年二月二十日 訂正再版印刷  
昭和八年二月廿四日 訂正再版發行

編 者 日本圖畫手工協會  
代表者 平田榮二



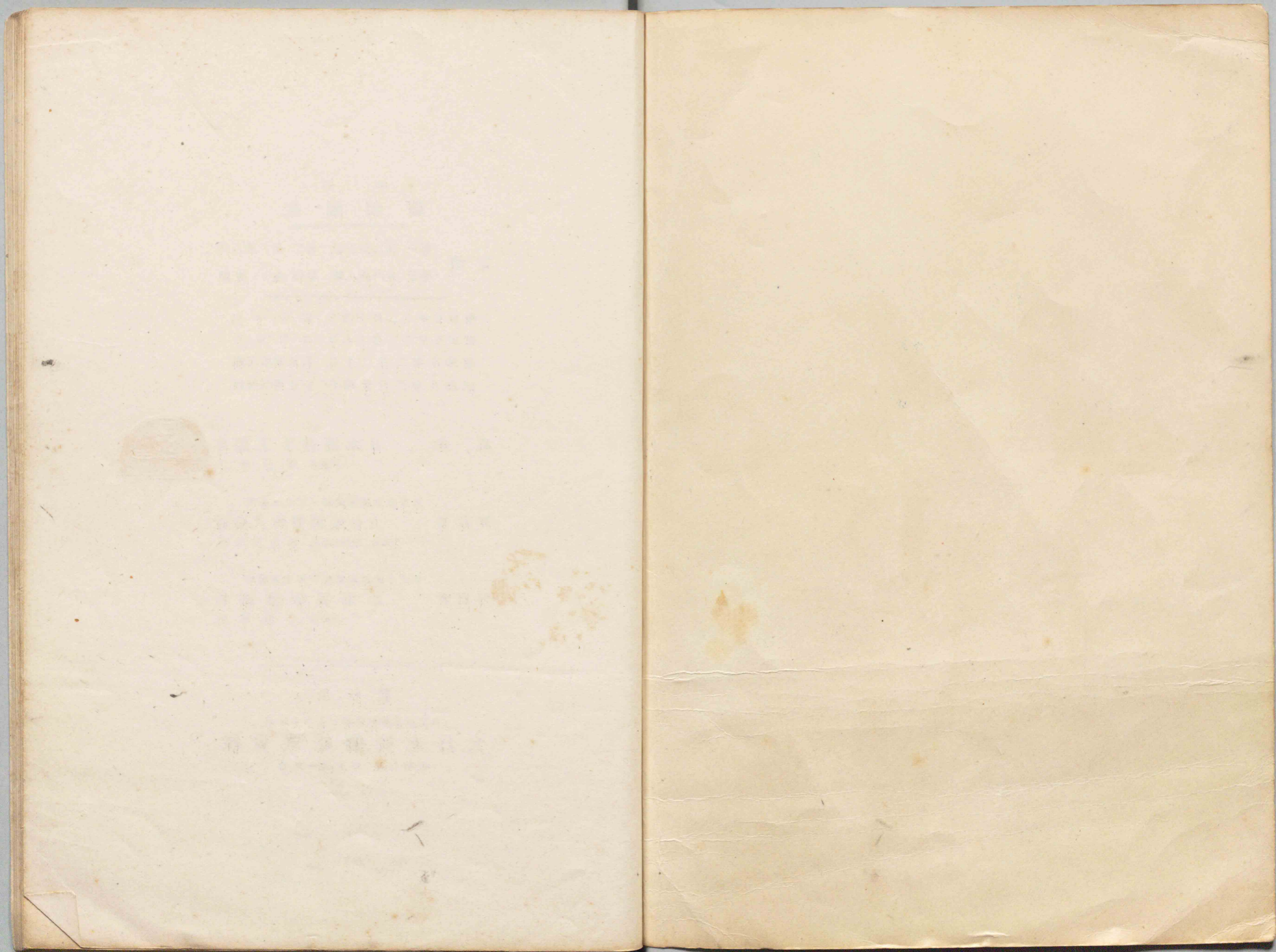
東京市京橋區銀座一丁目五番地  
發行者 大日本圖書株式會社  
代表者 取締役社長 杉山常次郎

東京市神田區東松下町十六番地  
印刷者 小柴製版印刷所  
代表者 小柴錦侍

發 行 所

東京市京橋區銀座一丁目五番地  
大日本圖書株式會社  
振替口座 東京二一九番









大日本圖書株式会社

石川縣立金澤第二中學校  
第二學年丙組  
增田邦彦