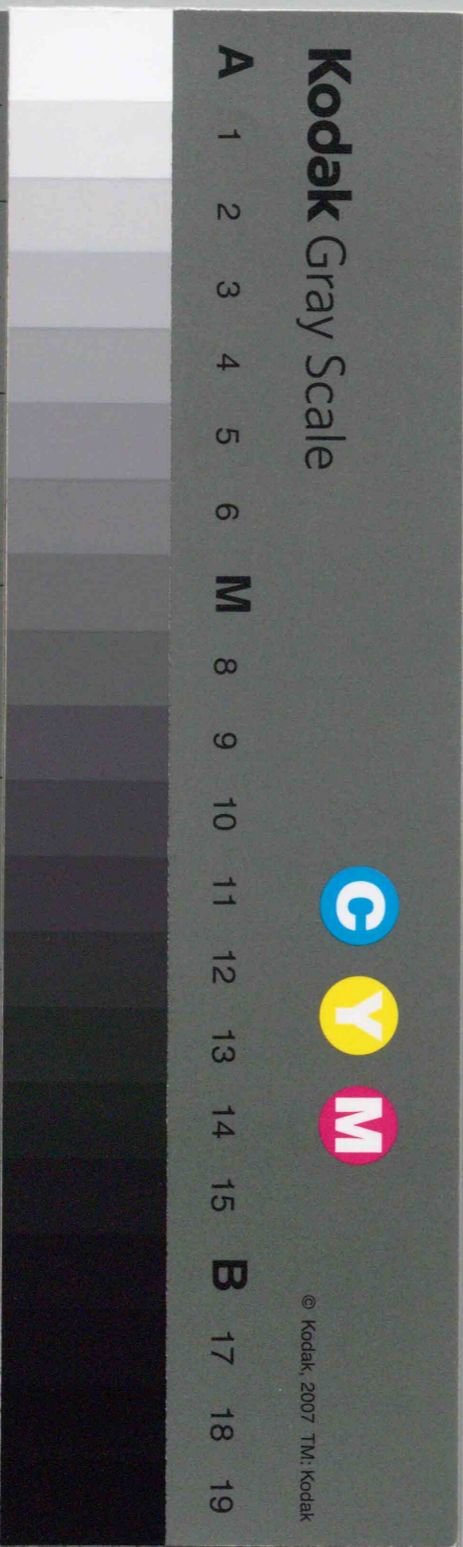
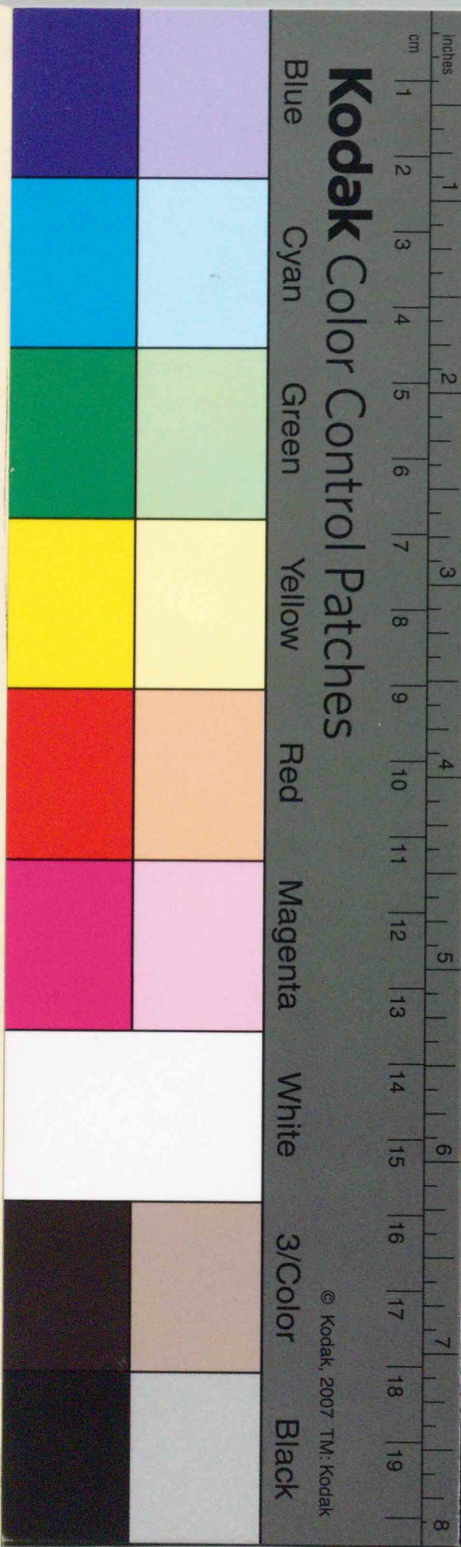


40694

教科書文庫

4
710
41-1923
20000 66989



教科書文庫
4
710
41-1923
2000066989

中學校用
現代圖画



圖画教育研究会編

広島大学図書
2000066989



4a
710
大12

資料室

現代に於ける凡ゆる文化の進歩發達に對してこれに適應すべき教育教授の實際を攻究するこゝは最も眞劍にして緊急なる問題なりこの意味に於いて圖畫教育の如きは實に現代に於ける日常生活の上に極めて密接なる關係を有する教科にしてこれが調査研究は一日も忽諸に附すべからざるところのものたり本會茲に省みるこゝろありて新に本書を編纂し聊か時代の刷新を要求すに應ぜんと欲するものなり

1. 教材の種類及びその排列につきては文部省の教授要目に準據し更に現代思潮の變遷を傾向を省察して慎重考慮の上之を決定したり殊に圖案竝に參考畫の種類及びその選擇につきては特に意を現代社會の人文を生活の上を用ひ而も百般工藝に對してこれが教養上力めて遺漏なからんことを期せり
2. 教法の種類及びその範圍につきては寫生畫臨畫考案畫鑑賞畫乃至これ等に關する參考圖竝に説明圖等の各種を網羅しこれが教授の實際に關しては凡て教授者の取捨選擇に一任せり
3. 描法の種類及びその順序につきては多年教授の體驗上最も便利にして有効と認むるものを選択し鉛筆畫鉛筆淡彩畫水彩畫を主としこれにペン畫クレヨン畫を加へこれを疎密の階段によりて排列し更に木炭畫油繪版畫エッチング等をも添へて一般美術の參考に資したり

大正十一年十月二十五日

教科書文庫
4
710
41-1923
2000066989

広島大学図書

2000066989



圖畫教育研究會



卷一

- 1 ボール箱
- 2 プリキ罐
- 3 コヒー沸し
- 4 提灯
- 5 玩具
- 6 菜の花
- 7 菊
- 8 野菜
- 9 柿
- 10 紅葉
- 11 蜻蛉と蟬
- 12 繪葉書
- 13 貝
- 14 人物スケッチ
- 15 風景スケッチ
- 16 幾何模様 其一
- 17 幾何模様 其二
- 18 自然模様 其一
- 19 自然模様 其二
- 20 裝飾文字
- 21 ステンシル
- 22 スチックプリント
- 23 基本形體
- 24 葉
- 25 構圖 其一
- 26 構圖 其二
- 27 色圖 其一
- 28 色圖 其二
- 29 靜物
- 30 櫻草

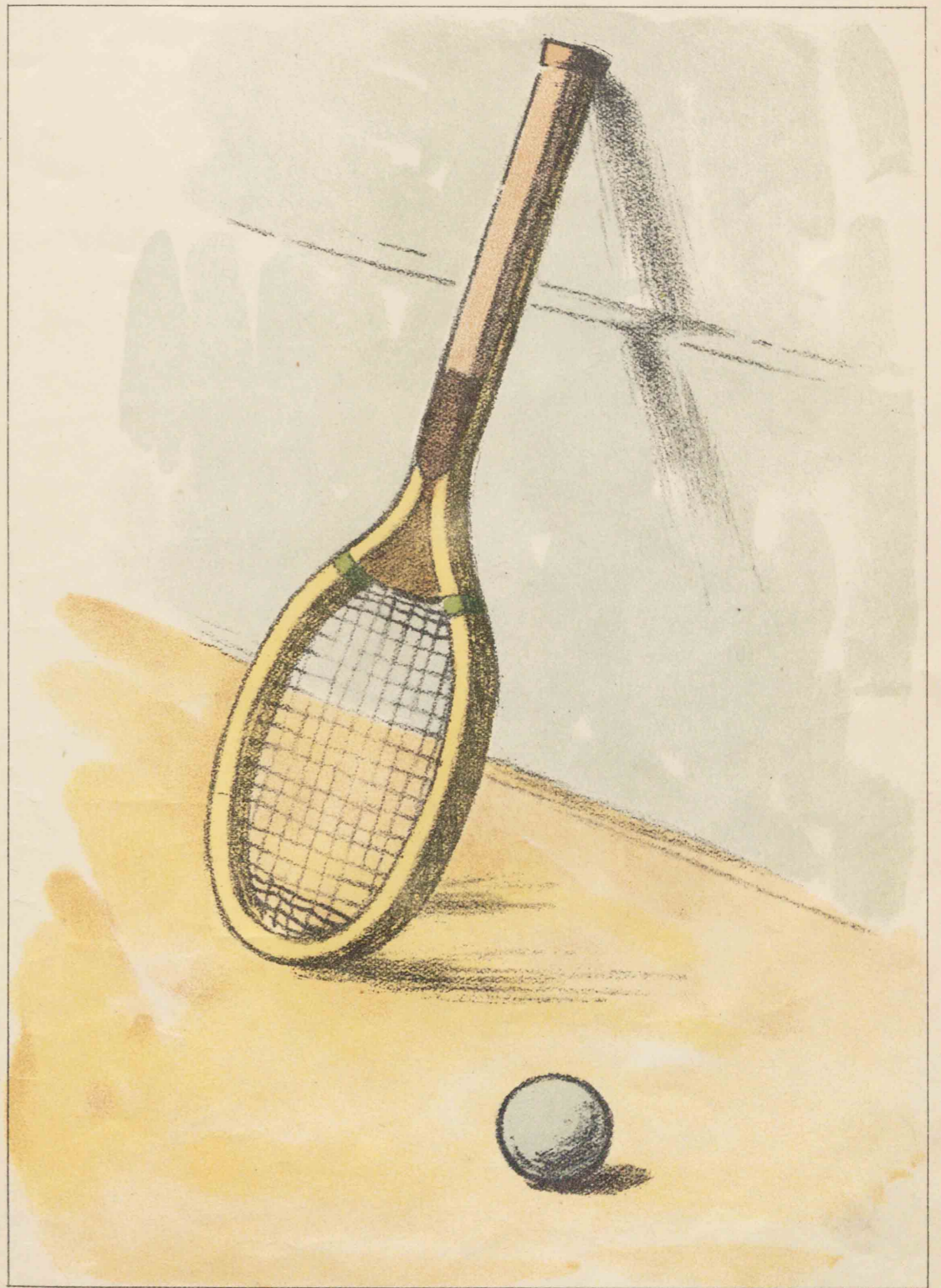
卷二

- 1 録
- 2 ラケット
- 3 椿
- 4 菊
- 5 鯛
- 6 小禽
- 7 犬
- 8 手と足
- 9 顔
- 10 箱車
- 11 校門
- 12 鳥類スケッチ
- 13 獸類スケッチ
- 14 人物スケッチ
- 15 廣告圖案 其一
- 16 廣告圖案 其二
- 17 手拭手巾其他
- 18 陶磁器
- 19 漆器
- 20 賞牌其他
- 21 陰影
- 22 遠近
- 23 配色 其一
- 24 配色 其二
- 25 器物の形態
- 26 魚と鳥
- 27 小牛
- 28 顔と手足
- 29 廣告圖案例
- 30 立體圖案例

卷三

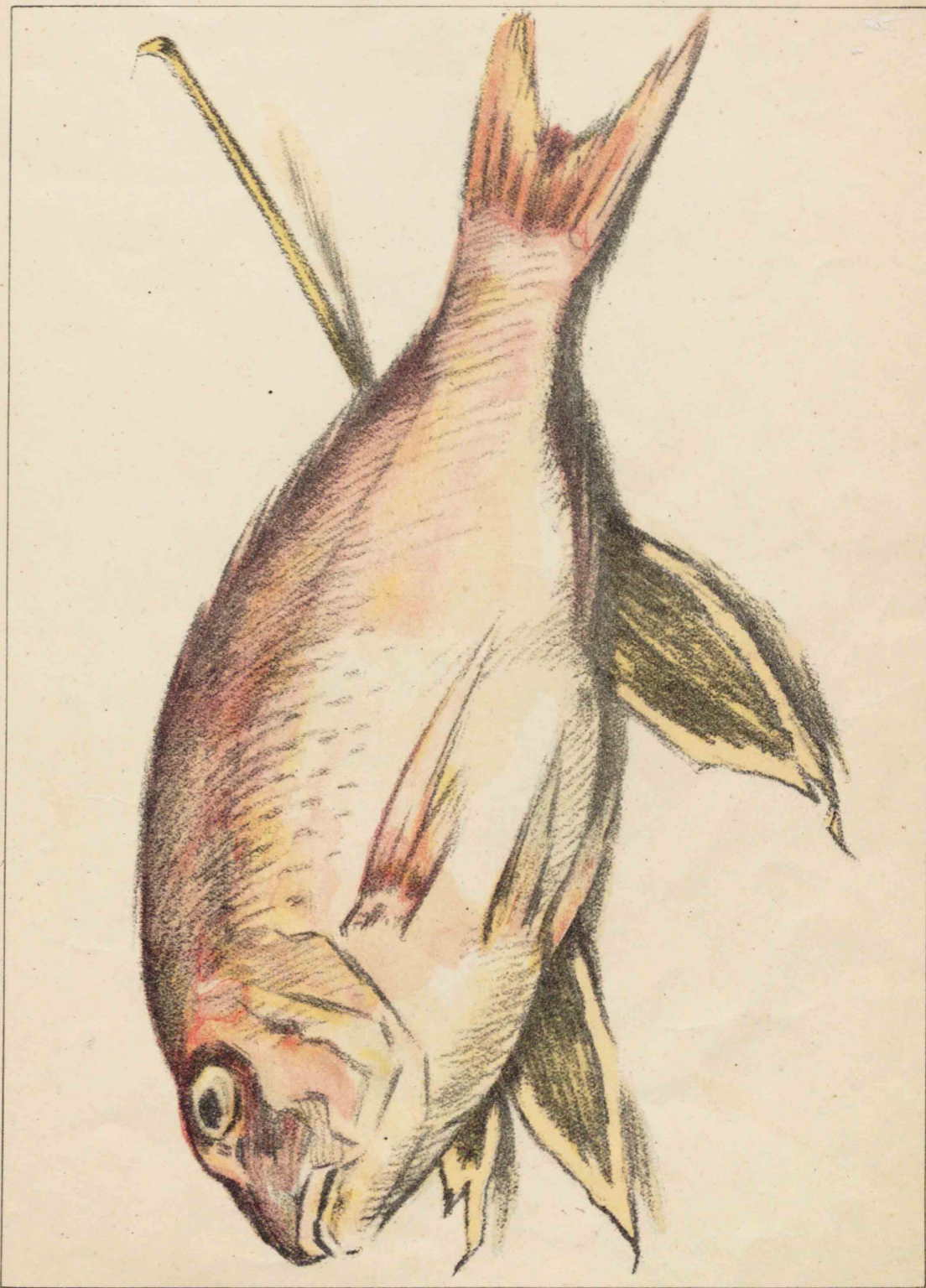
- 1 寫真機
- 2 花瓶とダリヤ
- 3 鷄
- 4 矢矧橋
- 5 中學生
- 6 野外寫生
- 7 石膏像
- 8 塔
- 9 五條
- 10 春夏秋冬
- 11 金谷
- 12 堀留河岸
- 13 初島
- 14 南國の海邊
- 15 天津日本租界
- 16 裝飾畫
- 17 更紗
- 18 家具
- 19 室内裝飾
- 20 店頭裝飾
- 21 木版
- 22 エツチング其他
- 23 風景素描
- 24 玉川
- 25 住宅圖案
- 26 建築畫
- 27 人物素描
- 28 自畫像





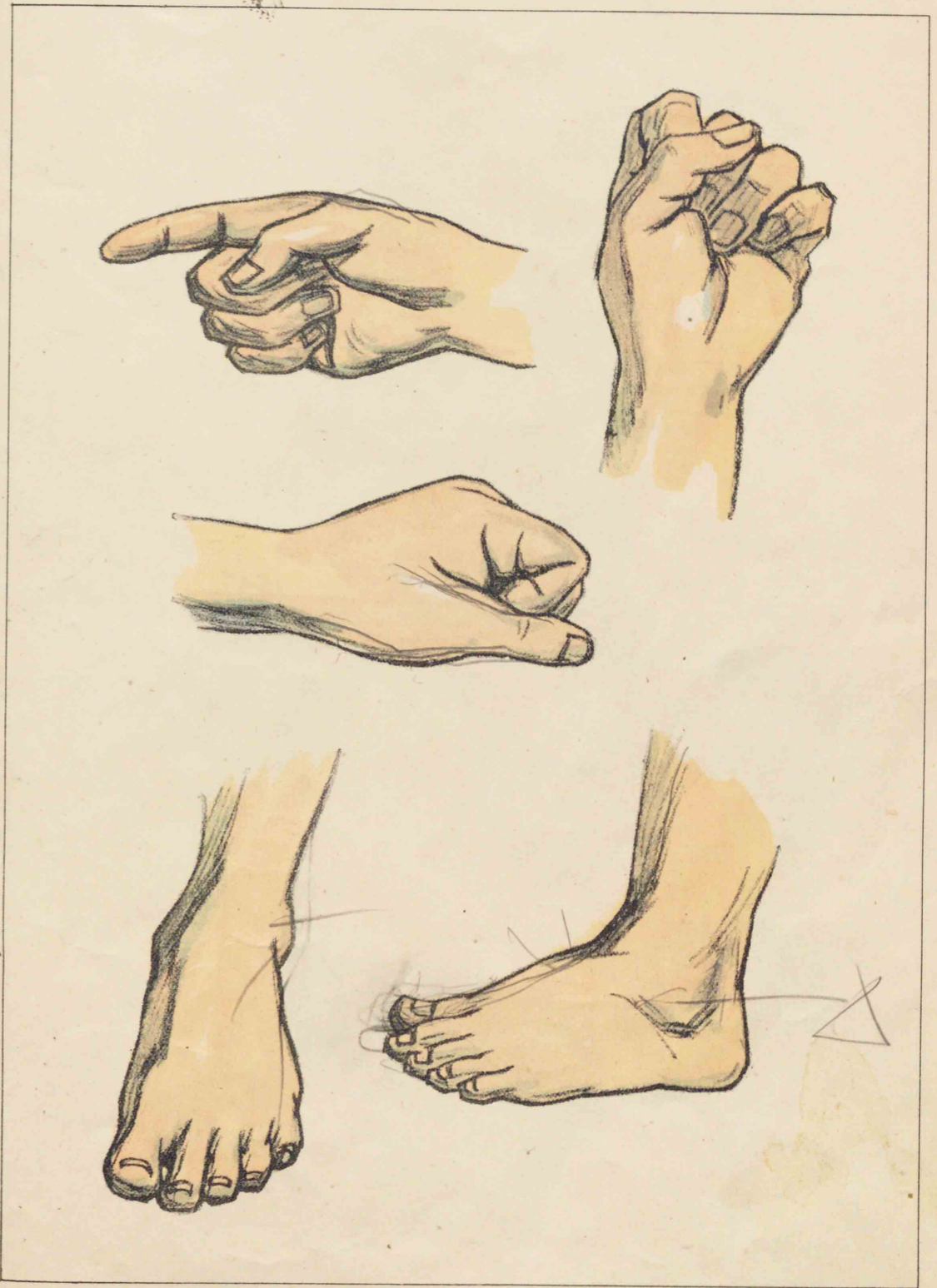


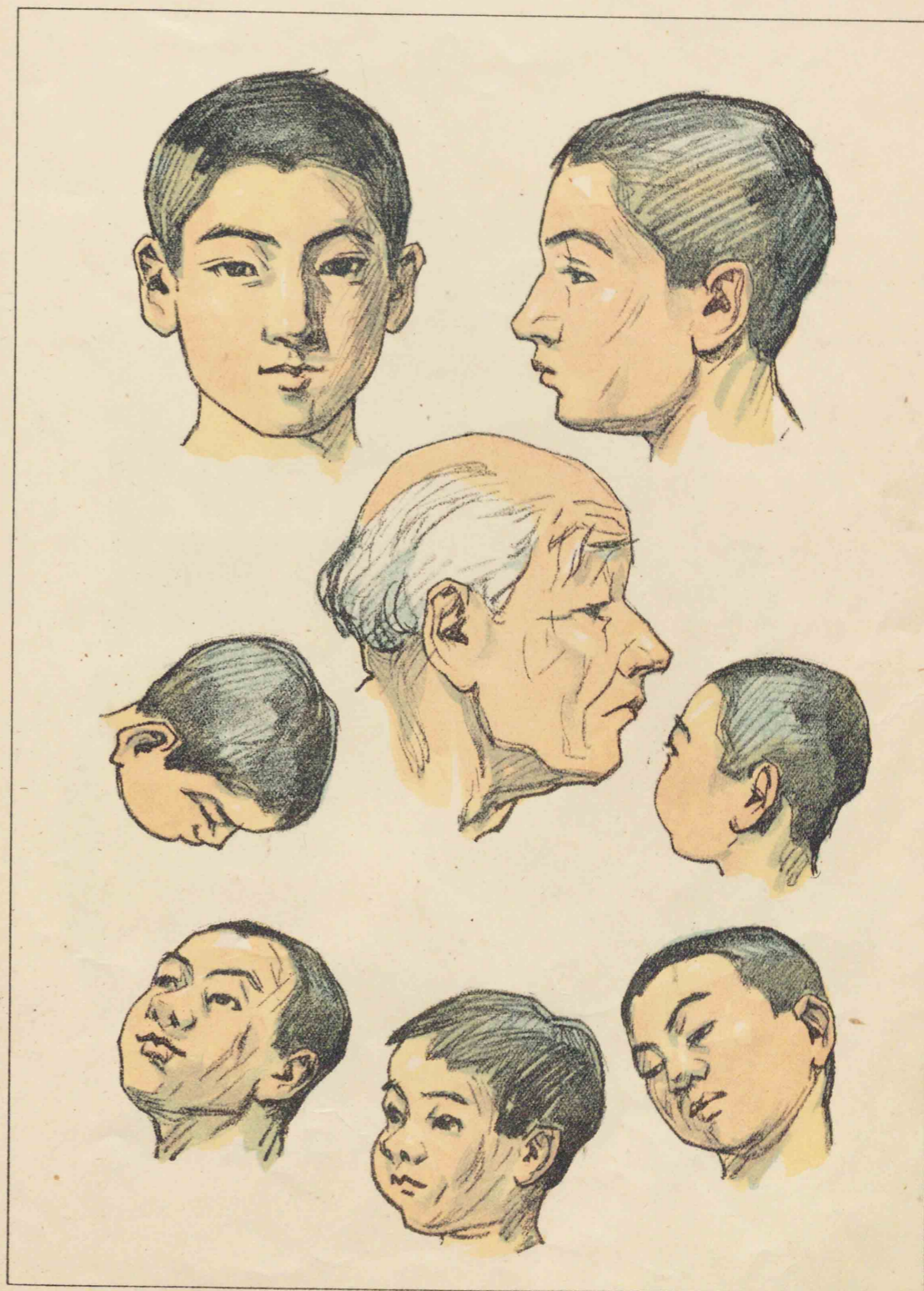


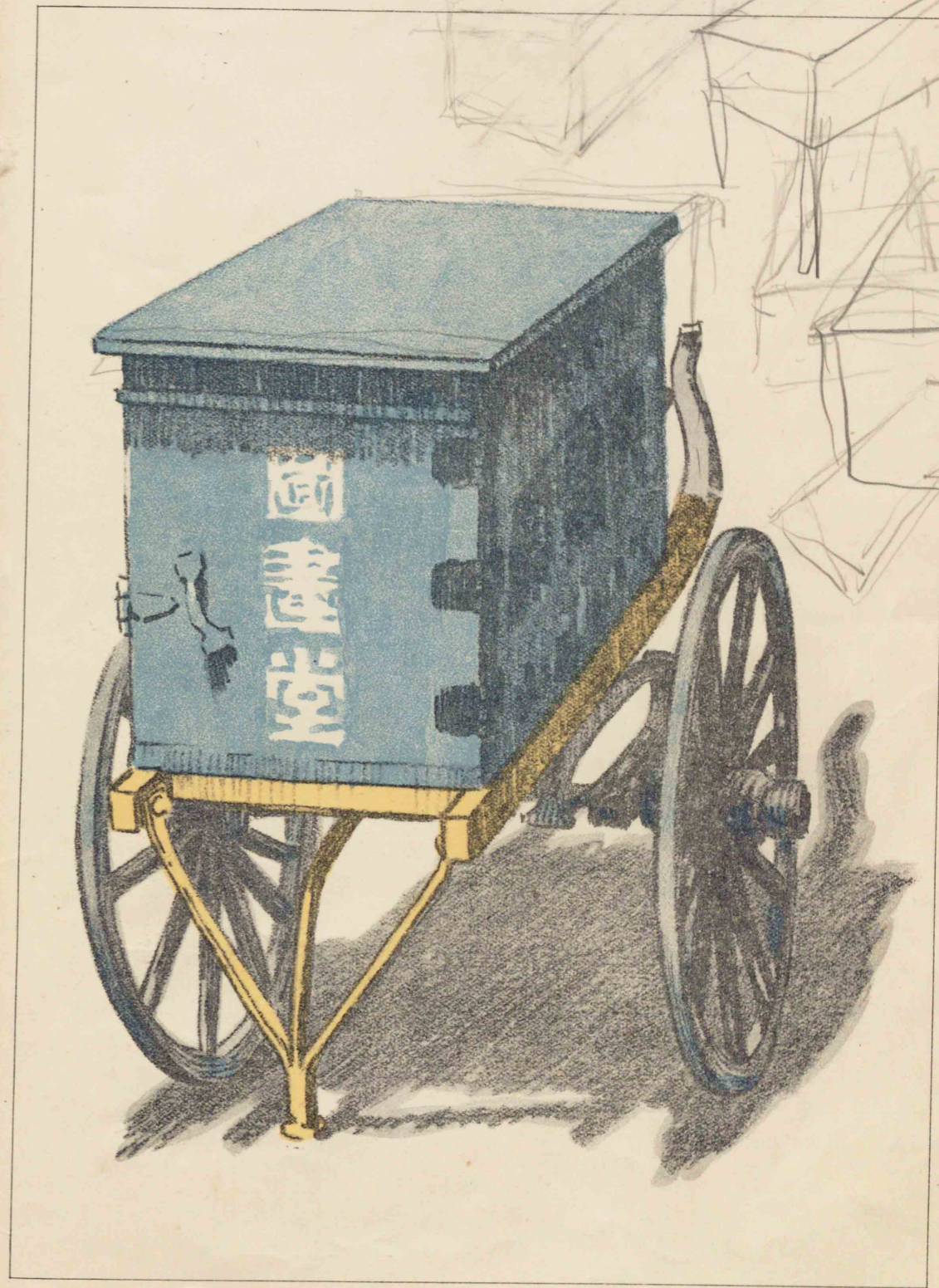


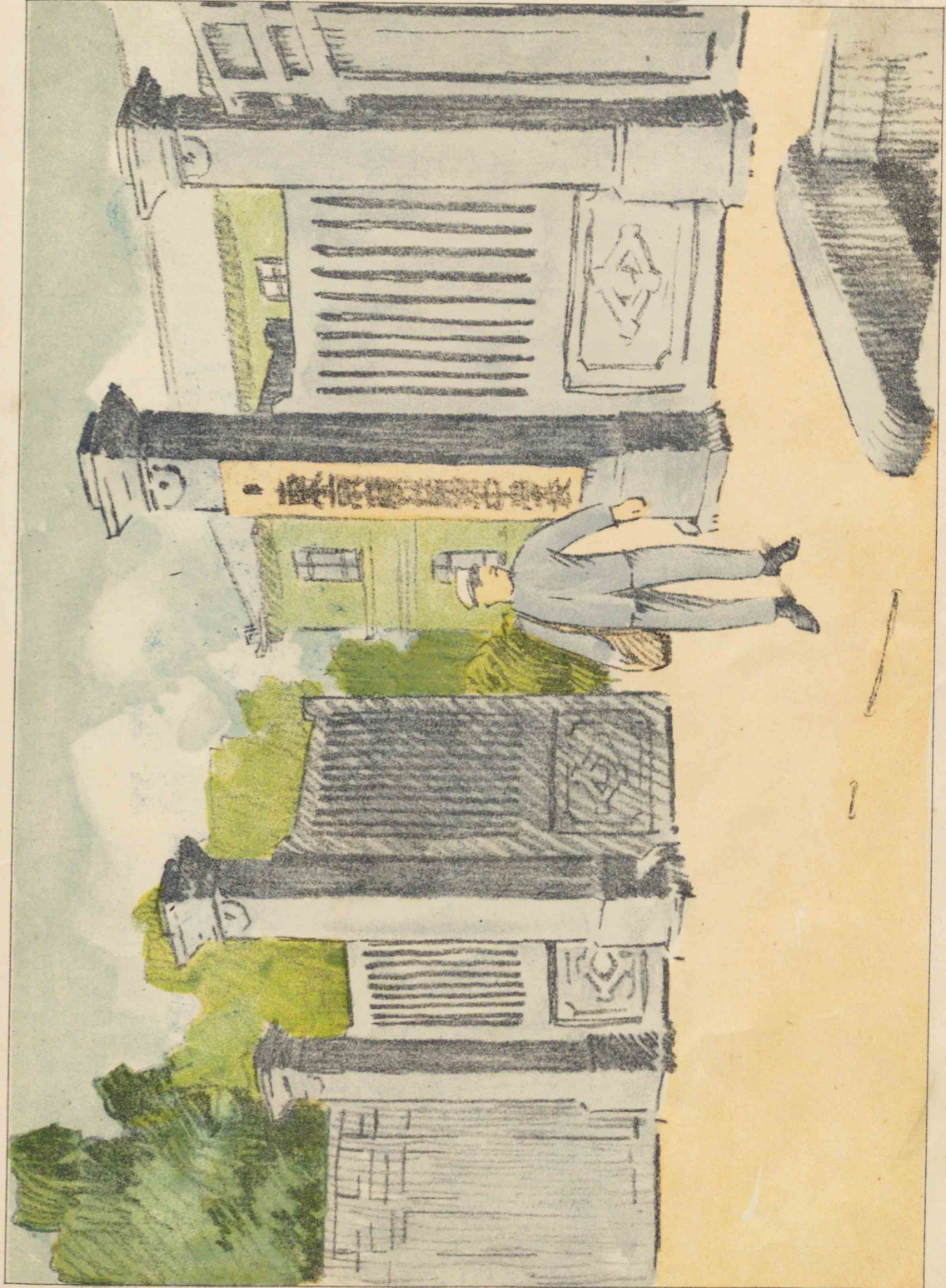




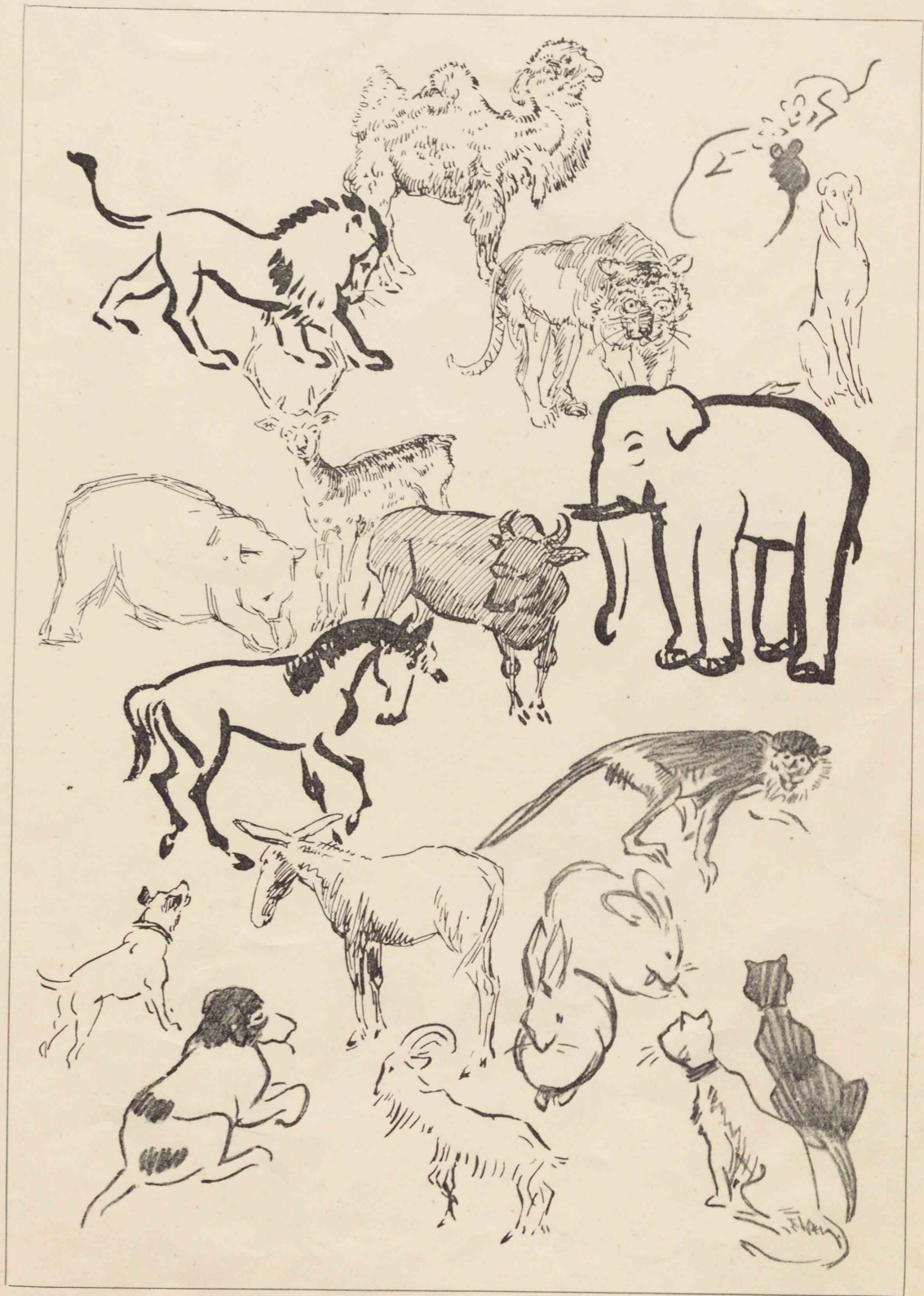










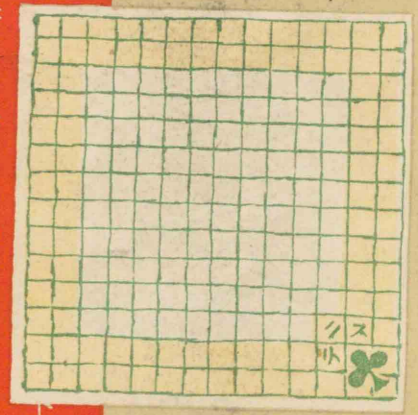
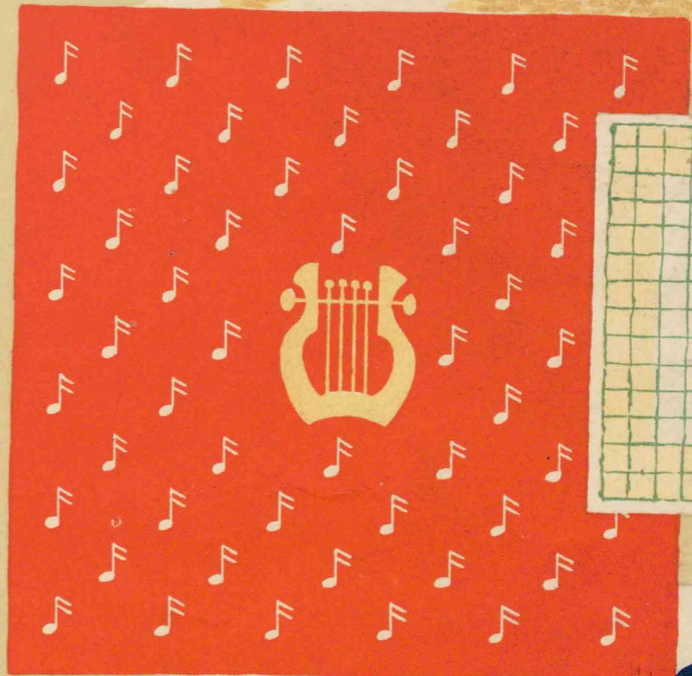




Red ink scribble on the left page.







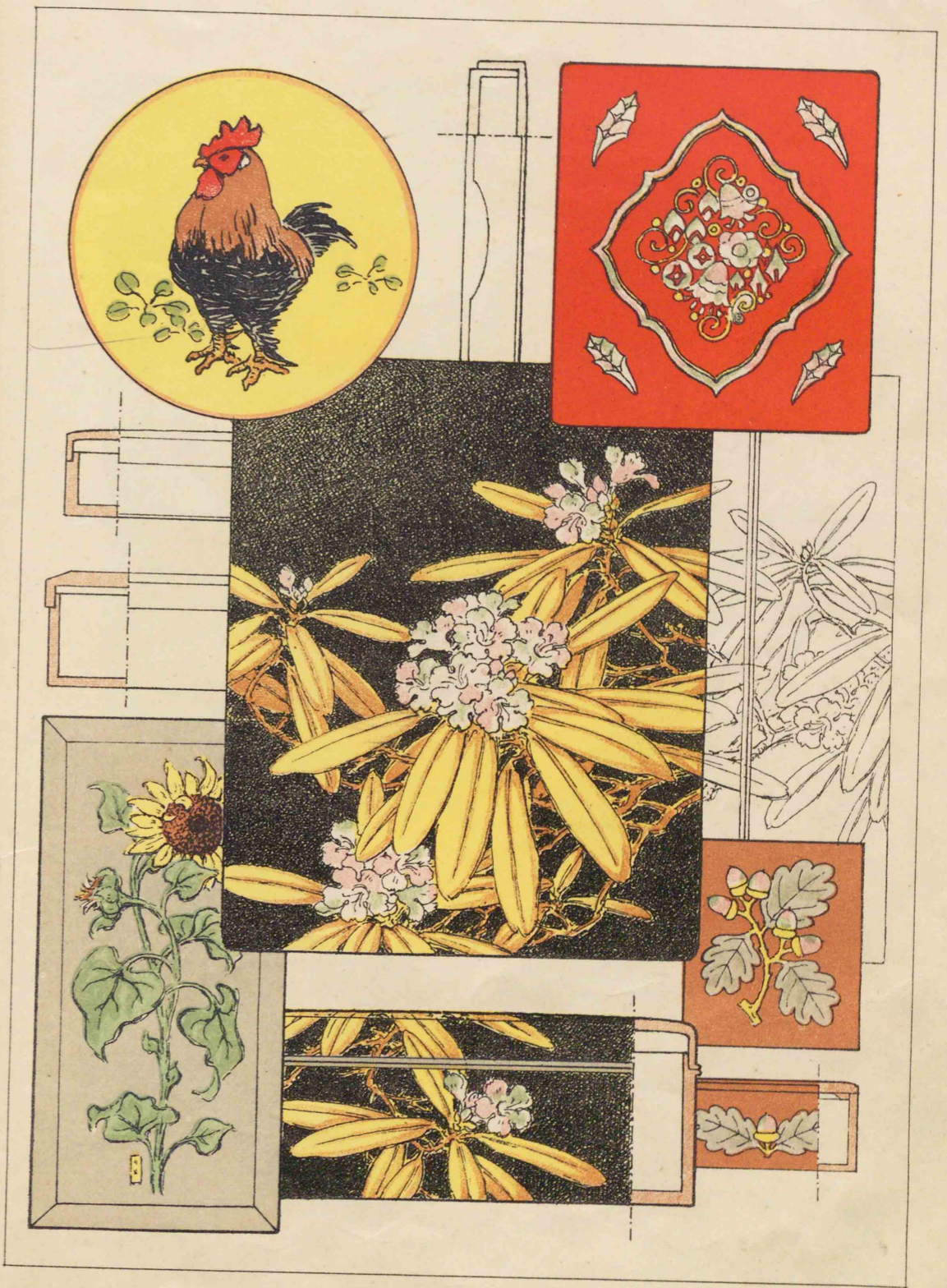


海

Spare

Spade

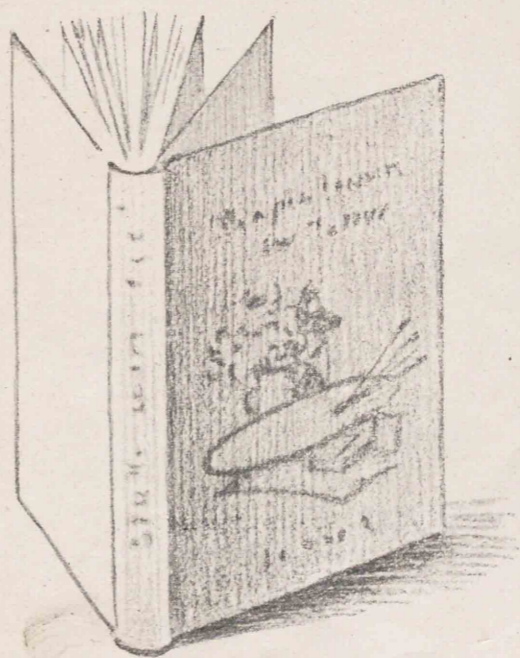
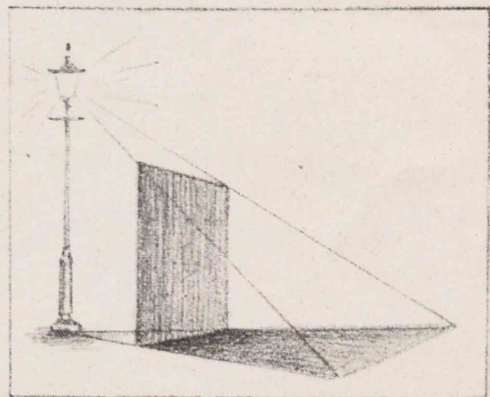
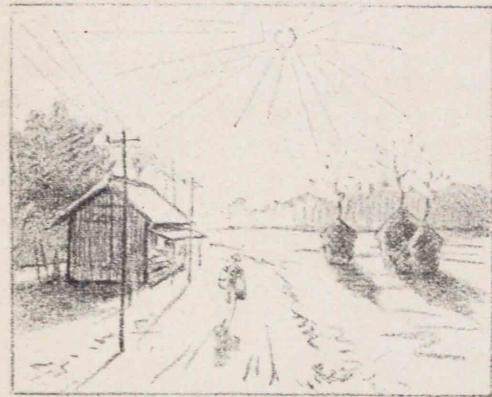
Spare

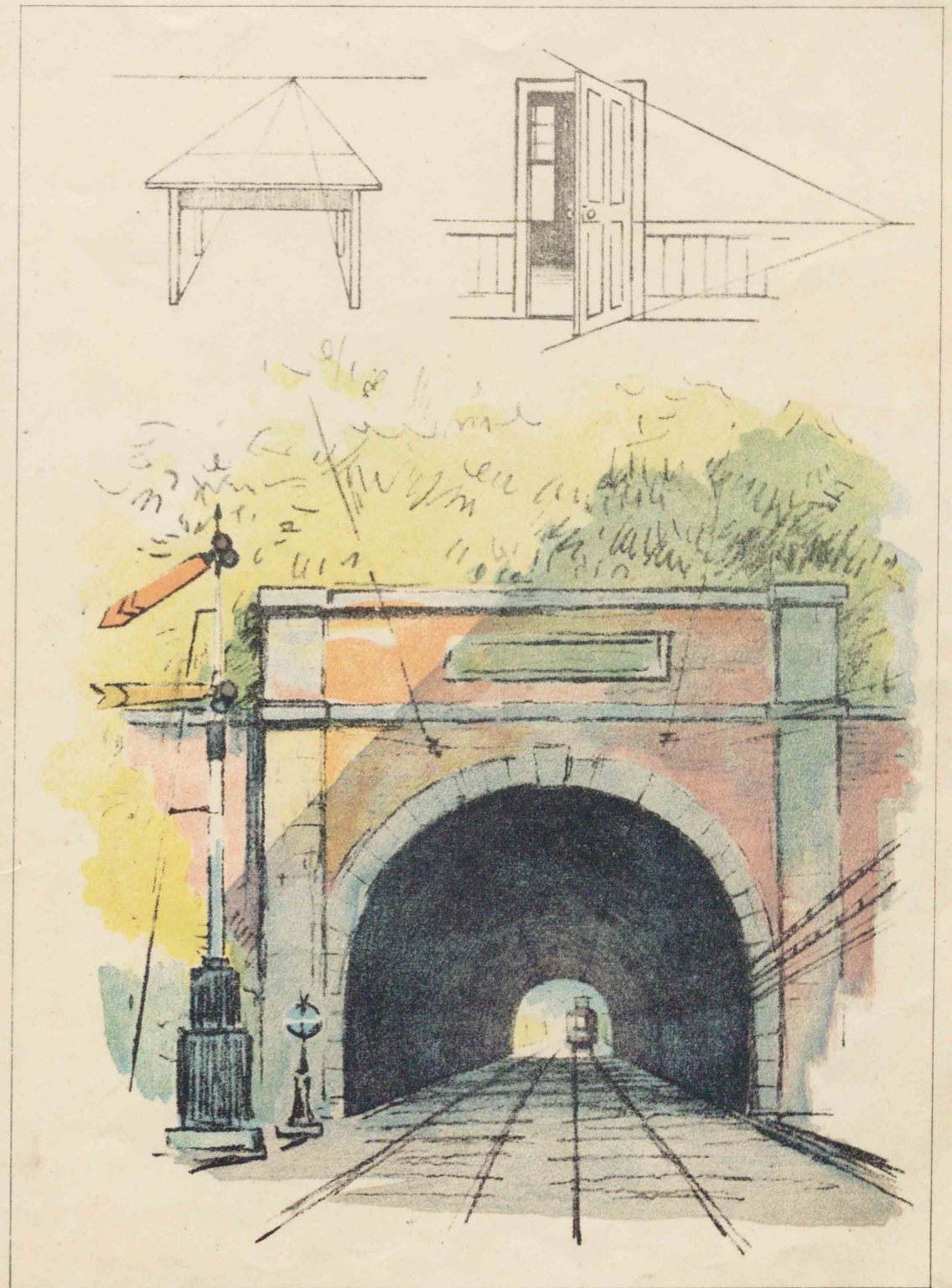


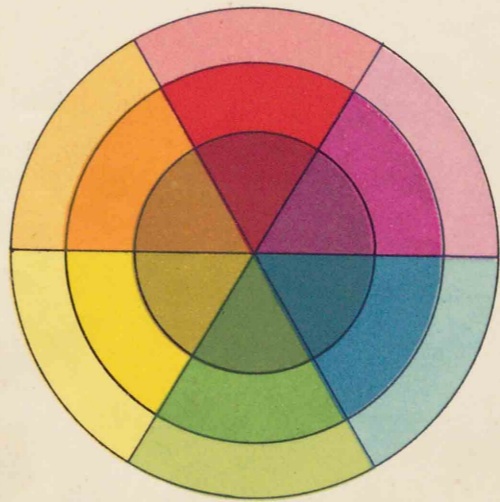


賞牌其他

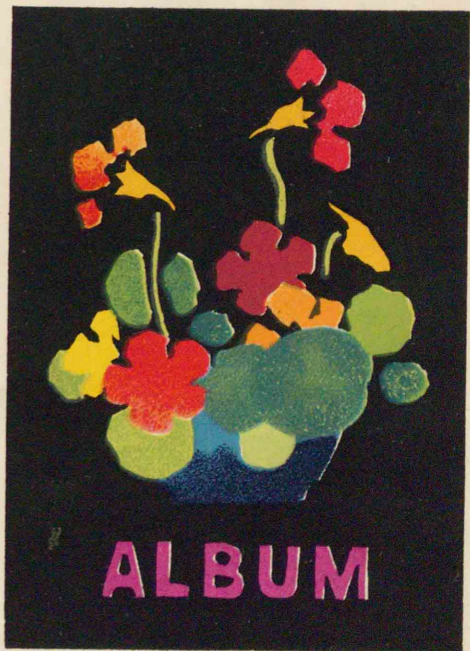
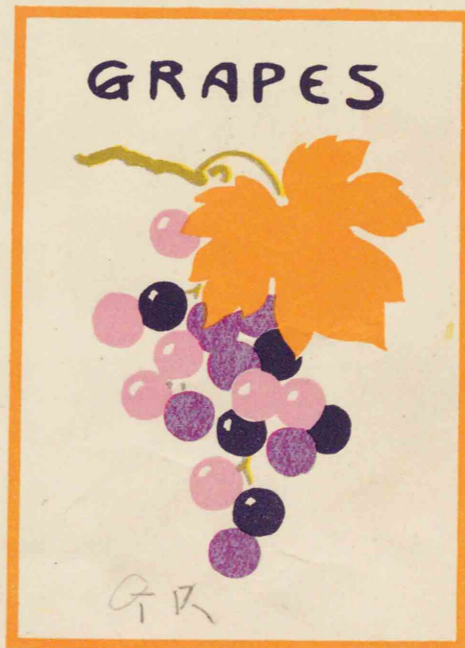
賞牌
Printed in
London



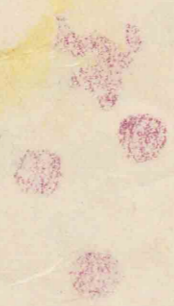




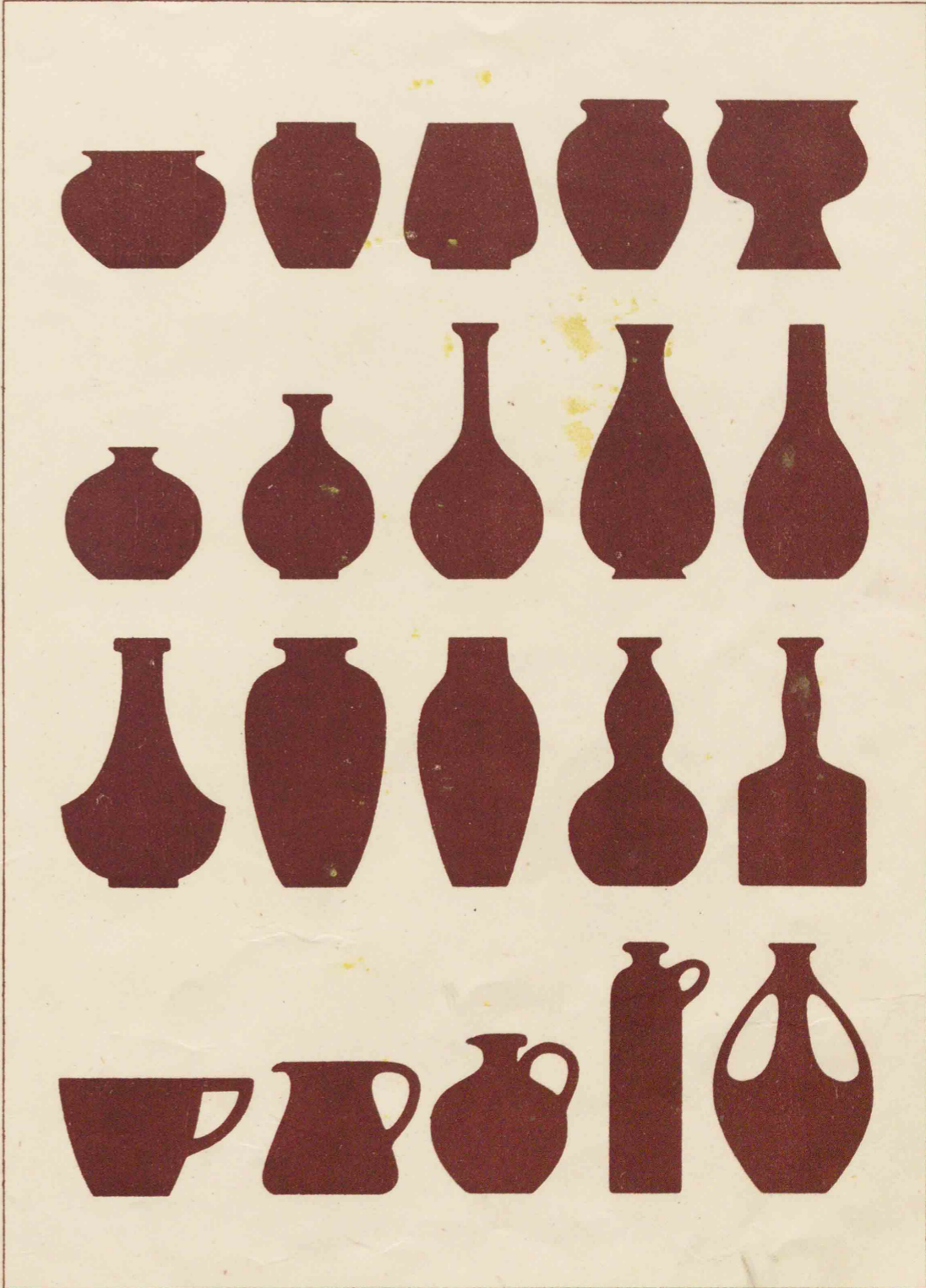
GRAPES



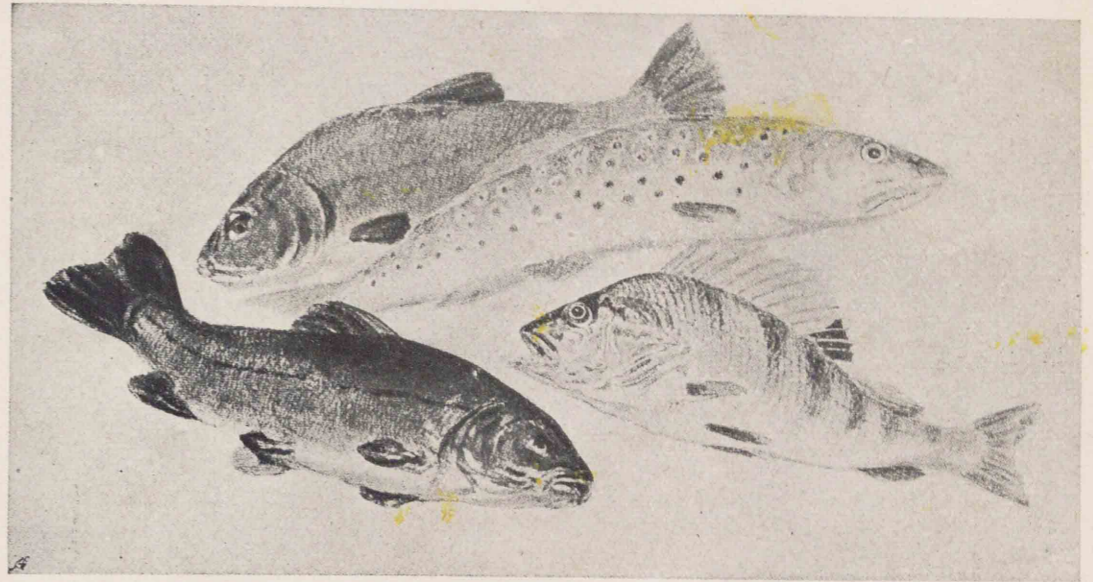
右部繪圖用字
album

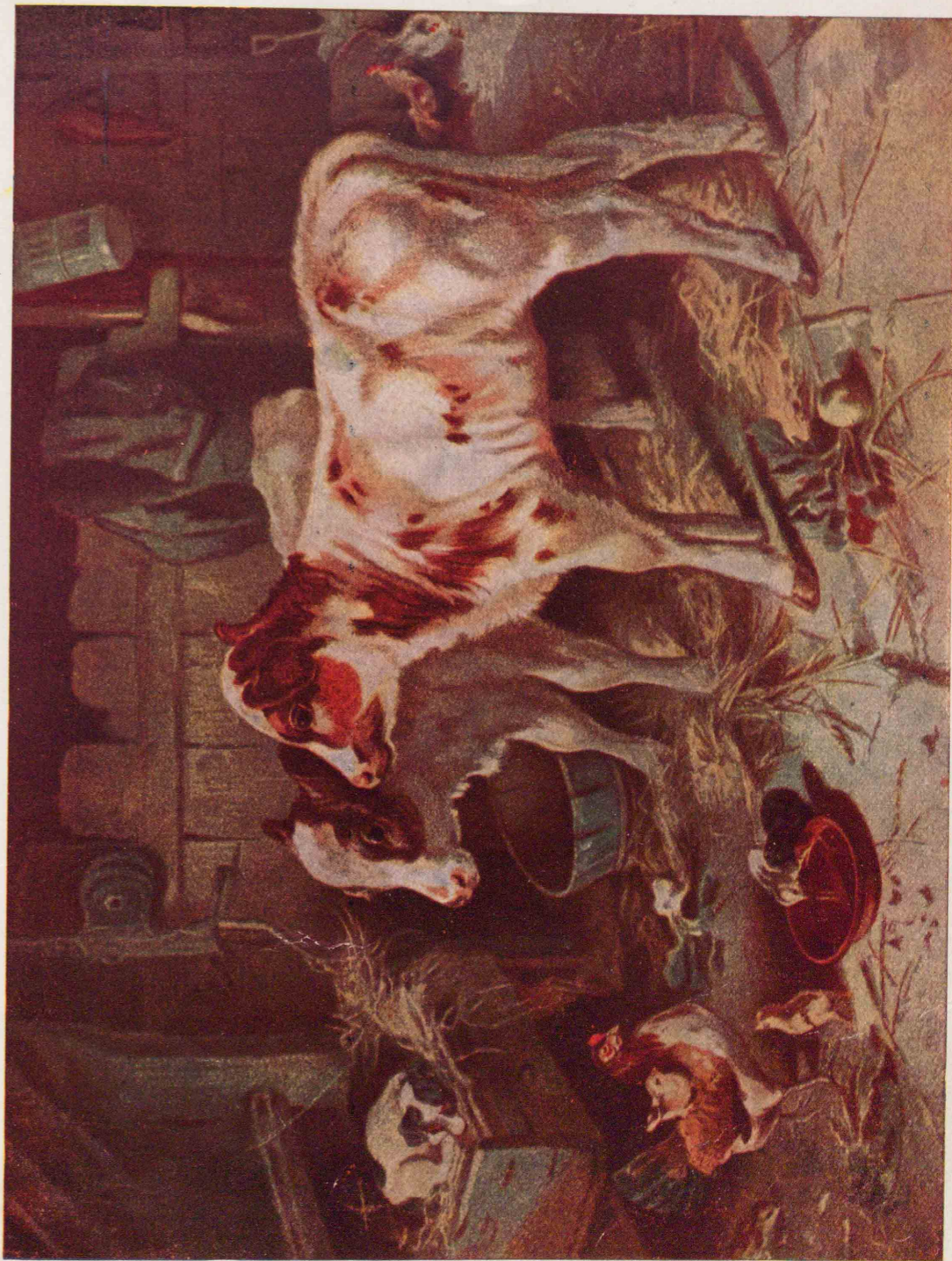


春
天
青
果
會



魚と鳥

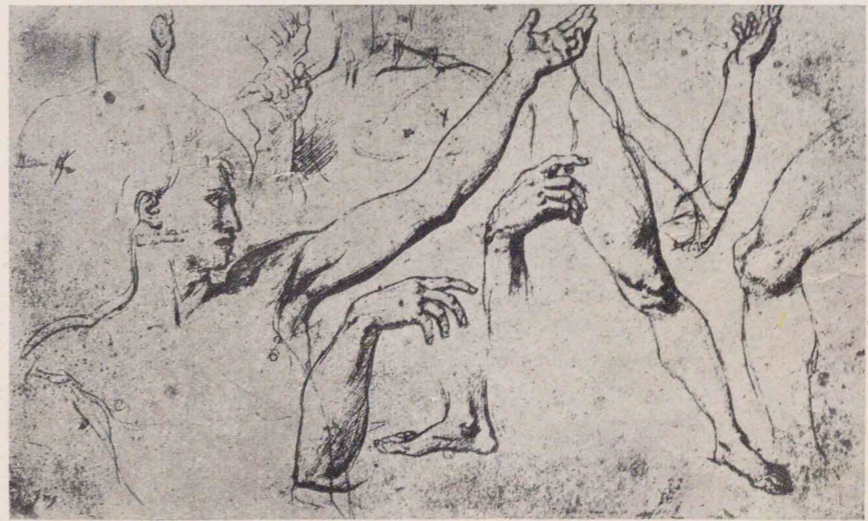
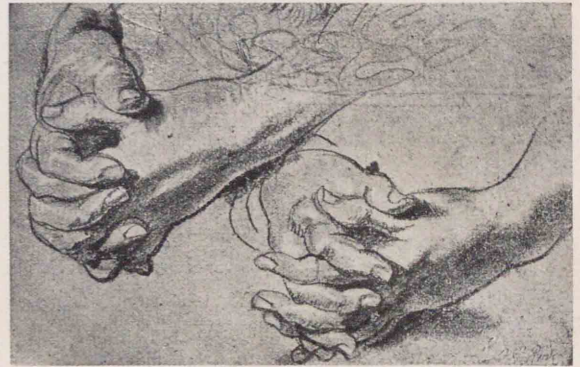
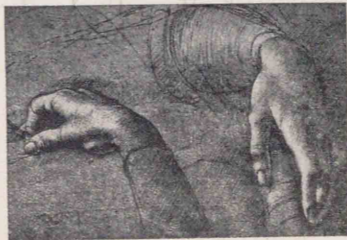




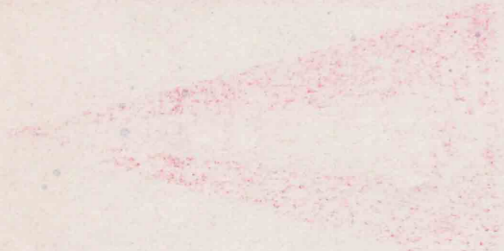
2—27 小牛

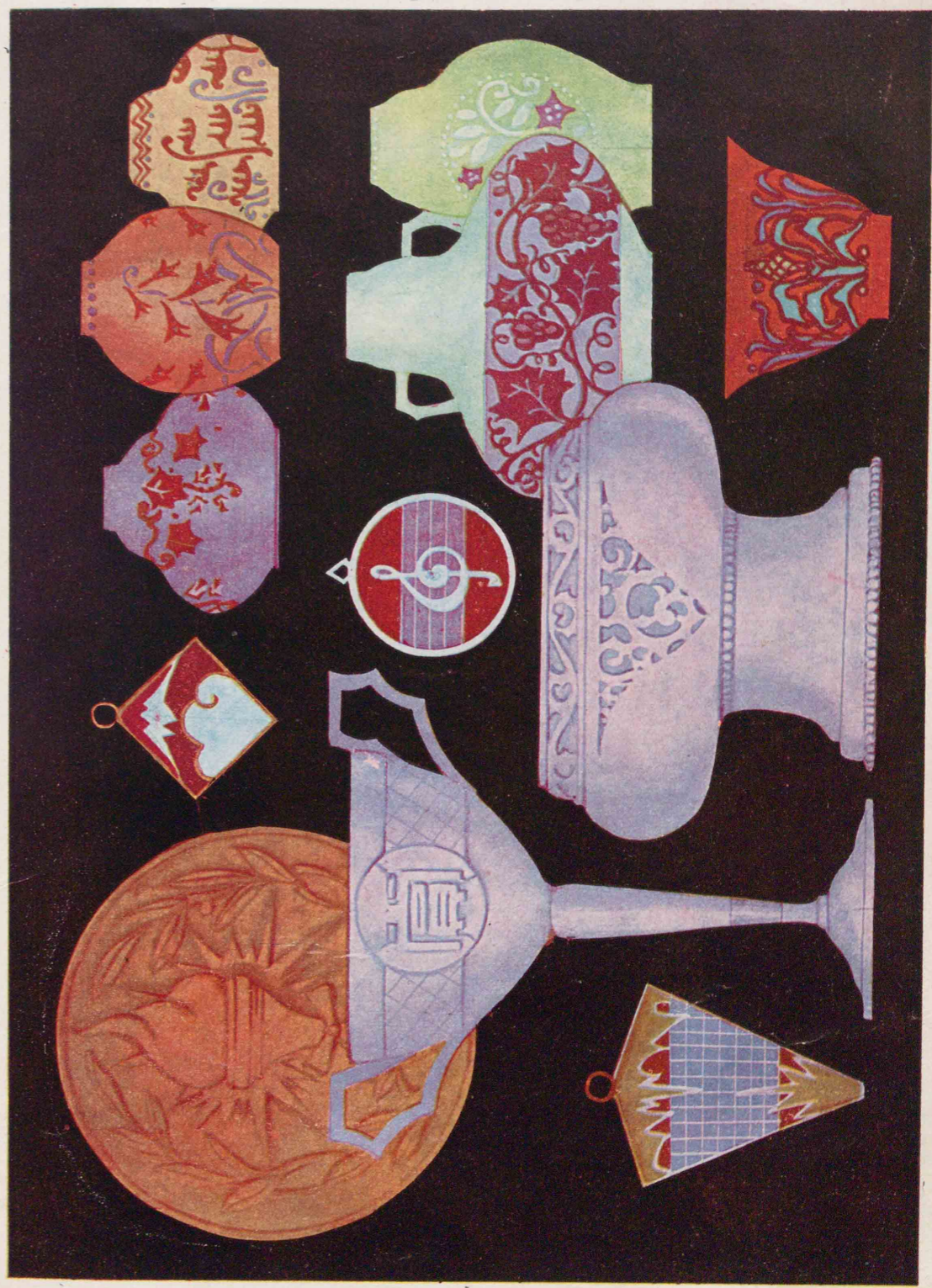
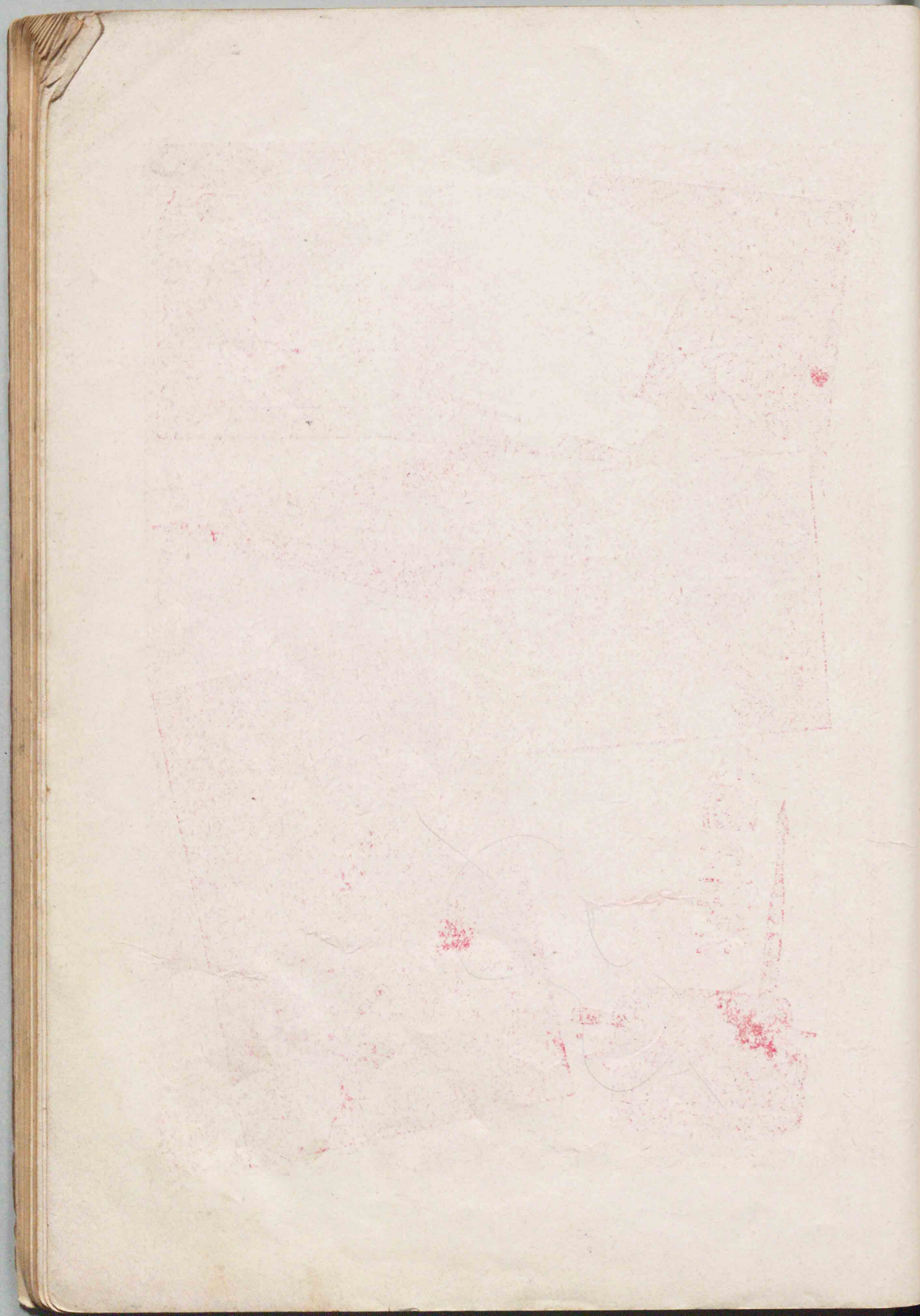


石の彫刻
全取厚法
以全取厚法
以全取厚法



Handwritten notes in cursive script, possibly a signature or initials, located at the top of the left page.





文 部 省 檢 定 濟

大正十二年一月三十一日中學校圖畫科教科用

大正十二年一月廿九日訂正再版發行
大正十二年一月廿六日訂正再版印刷
大正十一年十一月二十日發行
大正十一年十一月十七日印刷

著 者

東京市下谷區櫻木町貳番地
圖畫教育研究會

發 行 者

東京市下谷區櫻木町貳番地
岩 田 僊 太 郎

印 刷 者

東京市神田區東松下町拾六番地
小 柴 錦 侍

發 行 所

東京市下谷區櫻木町貳番地
晚 成 處

發 賣 所

東京市京橋區南傳馬町貳丁目
目 黑 書 店

現代圖畫
中學校用
（著作權所有）
刷 行



定價卷一金七拾貳錢 卷二金七拾貳錢 卷三金六拾八錢
大正十四年度臨時定價 卷一卷二各 金壹圓參拾錢 卷三 金壹圓貳拾貳錢

行縣
屋
中子
三輪美佐男



Handwritten characters on the right edge of the cover, possibly indicating a date or volume number.

Vertical line of decorative squares on the right side of the cover.

Vertical line of decorative squares on the right side of the cover.

Vertical line of decorative squares on the right side of the cover.

Vertical line of decorative squares on the right side of the cover.

Vertical line of decorative squares on the right side of the cover.

Vertical line of decorative squares on the right side of the cover.

Vertical line of decorative squares on the right side of the cover.

Vertical line of decorative squares on the right side of the cover.

Vertical line of decorative squares on the right side of the cover.

Vertical line of decorative squares on the right side of the cover.

Vertical line of decorative squares on the right side of the cover.

Vertical line of decorative squares on the right side of the cover.

Vertical line of decorative squares on the right side of the cover.

Vertical line of decorative squares on the right side of the cover.

Vertical line of decorative squares on the right side of the cover.

Vertical line of decorative squares on the right side of the cover.