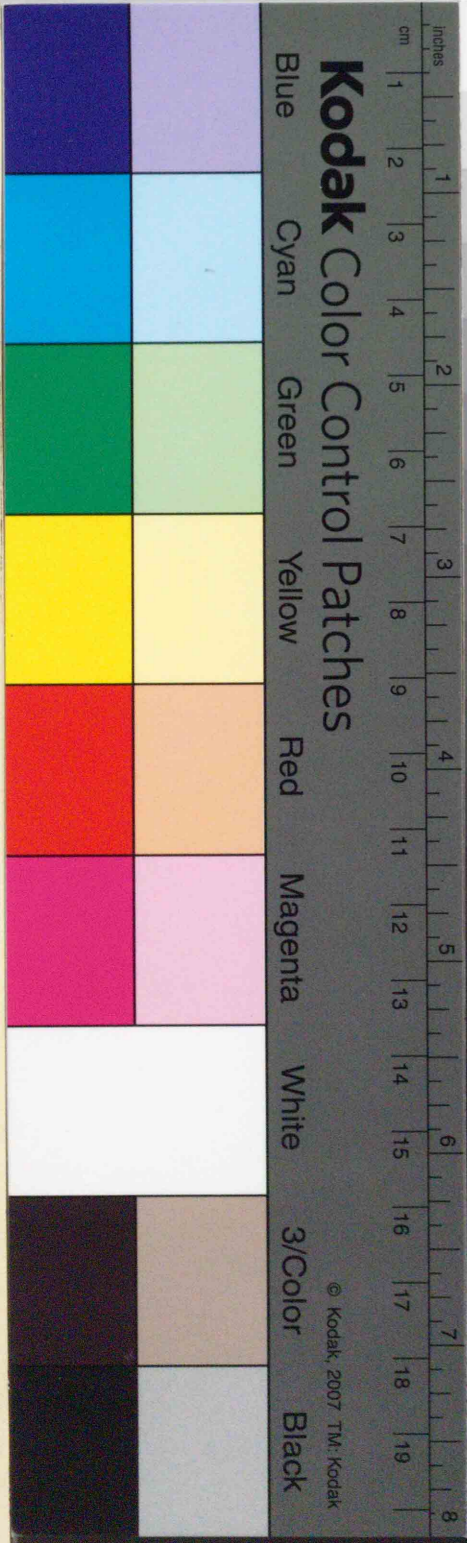


40688

教科書文庫

4
710
41-1925
20000 18390

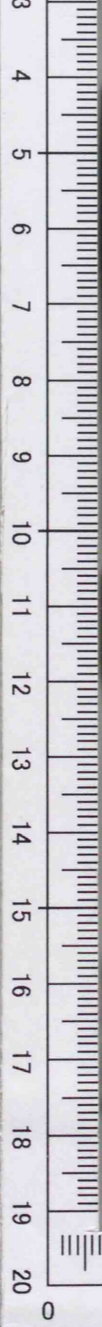


Kodak Gray Scale

A 1 2 3 4 5 6 M 8 9 10 11 12 13 14 15 B 17 18 19



© Kodak, 2007 TM. Kodak



3759  
Ok 1  
資料室

畫圖中等詩



編者 岡田秀

藝文社發行





375.9  
OKI

廣島大學  
圖書部



### 主 旨

圖畫教育は眼と手との練習、及び物體を正確に描く、語を換えて謂へば寫生本位の圖畫教育でなければならぬといふ時代ではあるまい。勿論是等の事が圖畫教育の手段には相違ないが、更に進んで生徒の創造力を喚起せしめ、趣味を解せしめ、傍ら鑑賞力を養ふこと、夫れど個性を發揮せしめねばならぬといふことの喧傳せらるる様になつたのは圖畫教育の一進歩で、是れが吾人の本旨でありまた本書編纂の骨子である。

本書は畫材に對して相互に關聯した事物の表現の方法と、其應用工夫の作例を多く示した、随つて生徒の個性に適合した手法を選ぶの自由と、地理上適當の題材を選ぶに困難な場合に備へた。本書は唯作例或は説明の材料であつて、可成模倣を避けたい。

圖畫用具の煩雜を避けて描法を容易ならしめる爲めに、最も手近かの用具で描き得る鉛筆畫、ペン畫、水彩畫を主とした、殊にペンの使用は近年益々多くなつた爲め殊更にペン畫の作例を多く挿入してある。

從來多く行はれた幾何形體の題材は生徒の身邊で自由に得らるゝ故、是等は成る可く寫生時間の説明に譲り、主に趣味あり且つ輪廓の不規則なるものを多く選んだ。

本書は成るべく概括的に、無遠慮に且つ濫滯することなく、自由に筆を運ばすの習慣を養ふ目的で、綺麗に描いた畫を少數にした。

日本の圖畫教育は、日本に適應したもので無ければならぬ、随つて徒らに歐米の直譯的態度を採らぬ、尤も彼の新しい長所を參酌した事は勿論である。

本書は生徒の携帶に便ならしめる爲めに製本を小型にした、之れが爲めに生徒に描かしむる畫を小さくするといふ旨意で無いことを諒解されたい。

大正十三年十月

著 者 識

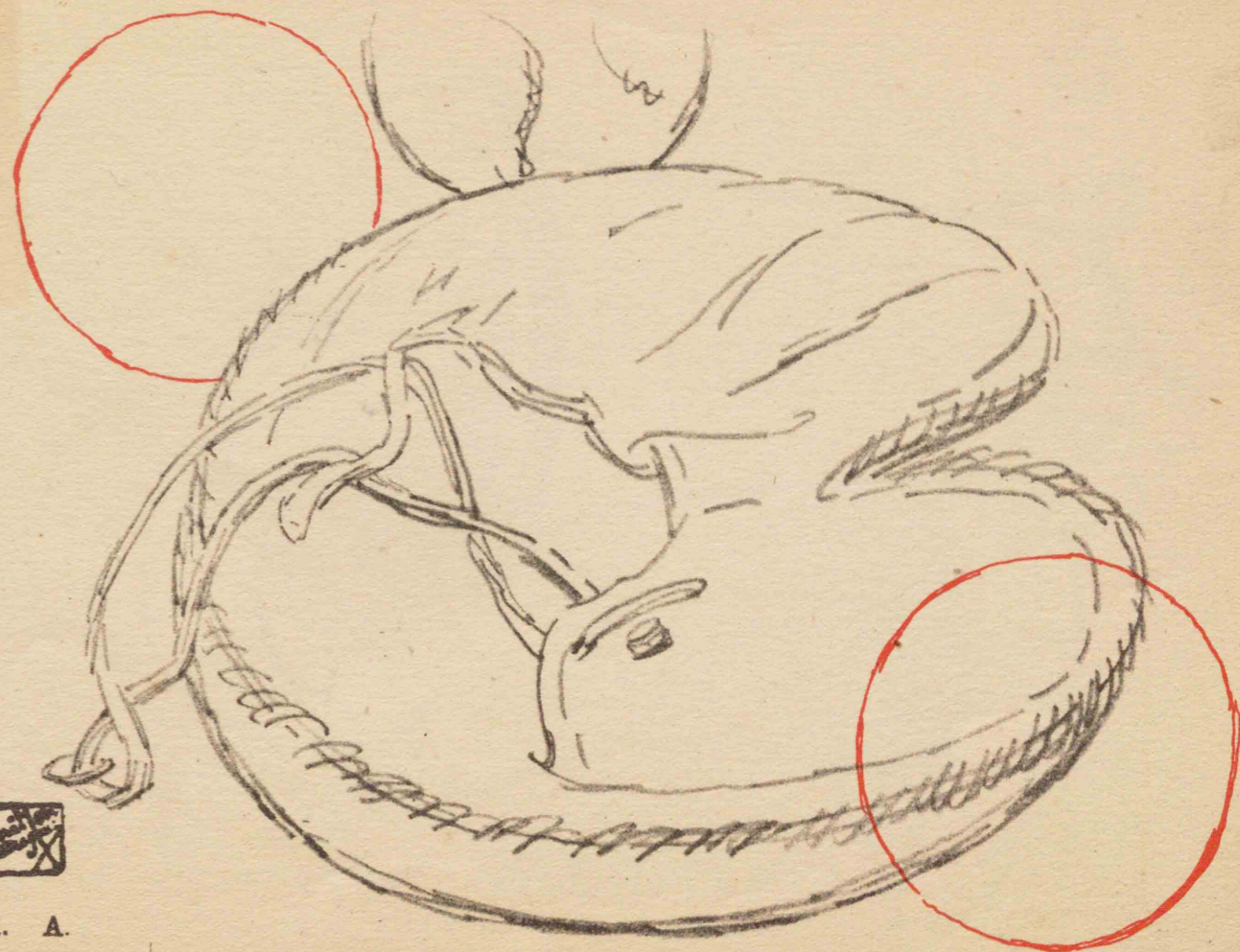


改訂 中等圖畫目次

一	二	三	四
1. 器具 { A 鉢 B 木眼 C 雙色 D 洗面	1. 花 { A 椿桃の模様 B 桃 C 模様の	1. 建築 { A 伊勢大廟 B 明治神宮 C 龍城城外 D 京	1. 風景 { A 李眺 B 眺島 C 久里 D 原濱
2. 色彩 { A 彩色用具 B 彩色用具 C 彩色用具 D 彩色用具	2. 船 { A 舟のスケッチ B 舟のスケッチ C 舟のスケッチ D 舟のスケッチ	2. 人物 { A 顔のスケッチ B 人物のスケッチ C 人物のスケッチ D 人物のスケッチ	2. 花 { A 櫻のスケッチ B 花のスケッチ C 花のスケッチ D 花のスケッチ
3. 花 { A ケンの装飾 B ケンの装飾 C ケンの装飾 D ケンの装飾	3. 蟲 { A ガの模様 B ガの模様 C ガの模様 D ガの模様	3. 小圖按 { A 小圖按の一 B 小圖按の二 C 小圖按の二 D 小圖按の二	3. 雲 { A 雲の模様 B 雲の模様 C 雲の模様 D 雲の模様
4. 模様 { A 實物模様 B 自然模様 C 裝飾文字 D 裝飾文字	4. 海 { A 波の模様 B 海岸の模様 C 海岸の模様 D 海岸の模様	4. 花 { A ヒルガハ草 B ヒルガハ草 C ヒルガハ草 D ヒルガハ草	4. 風景 { A 煙水橋 B 煙水橋 C 煙水橋 D 煙水橋
5. 玩具 { A 張子の虎 B 張子の虎 C 張子の虎 D 張子の虎	5. 色彩 { A 色彩の統一 B 色彩の統一 C 色彩の統一 D 色彩の統一	5. 植木 { A 樹木のスケッチ B 樹木のスケッチ C 樹木のスケッチ D 樹木のスケッチ	5. 風景 { A 朝夕の装飾 B 朝夕の装飾 C 朝夕の装飾 D 朝夕の装飾
6. 魚 { A 魚のスケッチ B 魚のスケッチ C 魚のスケッチ D 魚のスケッチ	6. 果物と菜 { A 栗のスケッチ B 栗のスケッチ C 栗のスケッチ D 栗のスケッチ	6. 模様 { A 天然模様 B 天然模様 C 天然模様 D 天然模様	6. 人物 { A 稲青勞 B 稲青勞 C 稲青勞 D 稲青勞
7. 樹木 { A 樹木のスケッチ B 樹木のスケッチ C 樹木のスケッチ D 樹木のスケッチ	7. 山 { A 山のスケッチ B 山のスケッチ C 山のスケッチ D 山のスケッチ	7. 風景 { A 石灘 B 石灘 C 石灘 D 石灘	7. 建築 { A 農家 B 農家 C 農家 D 農家
8. 杉 { A 杉の装飾 B 杉の装飾 C 杉の装飾 D 杉の装飾	8. 鳥 { A 鳥のスケッチ B 鳥のスケッチ C 鳥のスケッチ D 鳥のスケッチ	8. 鳥獸 { A 犬馬のスケッチ B 犬馬のスケッチ C 犬馬のスケッチ D 犬馬のスケッチ	8. 鳥 { A 七面鳥の模様 B 七面鳥の模様 C 七面鳥の模様 D 七面鳥の模様
9. 果物 { A 蜜柑の模様 B 蜜柑の模様 C 蜜柑の模様 D 蜜柑の模様	9. 雪 { A ヒツシヤの模様 B ヒツシヤの模様 C ヒツシヤの模様 D ヒツシヤの模様		
10. 風景 { A 家の屋 B 家の屋 C 家の屋	10. 器物 { A 器具の模様 B 器具の模様 C 器具の模様		

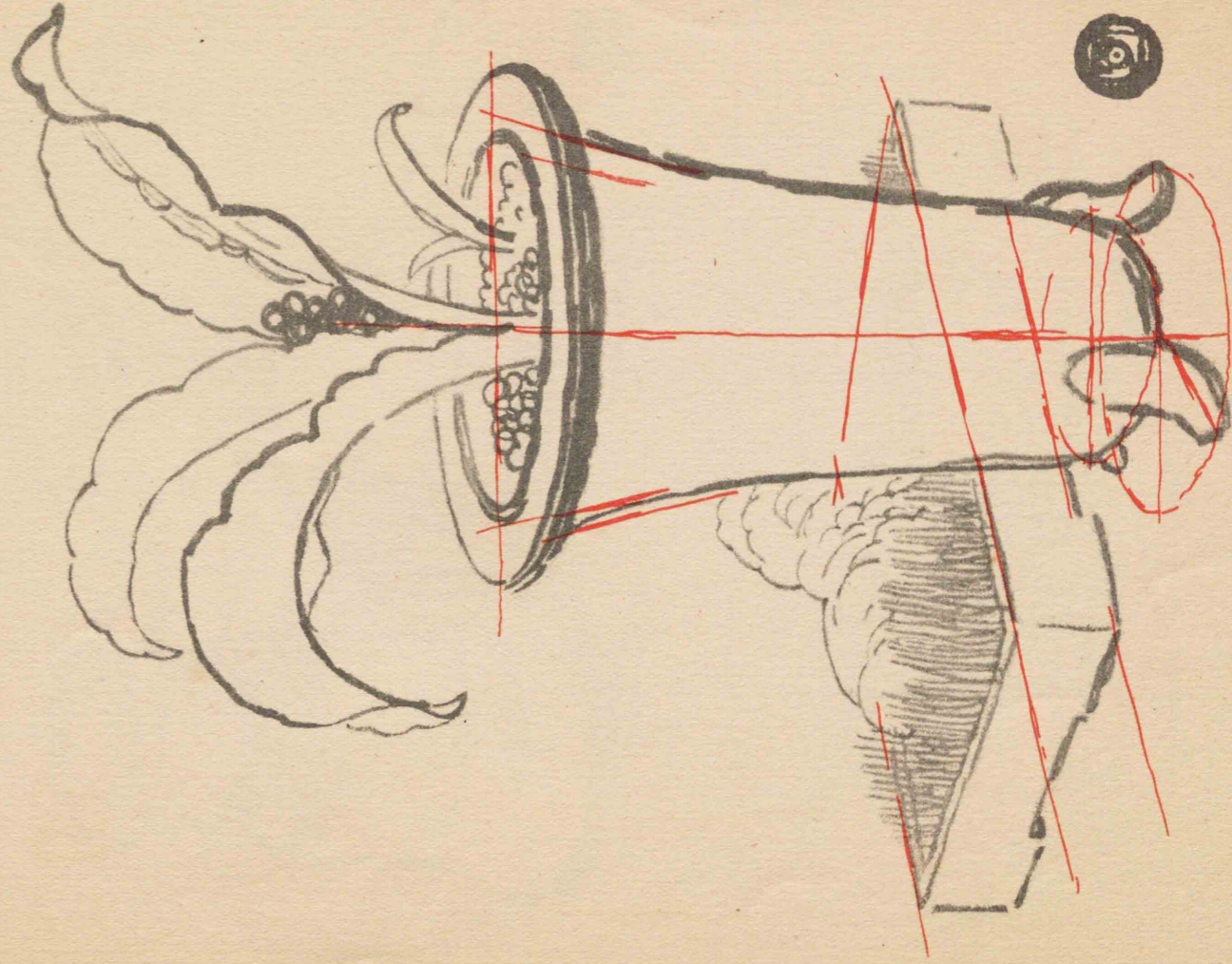


廣島大學  
圖書印



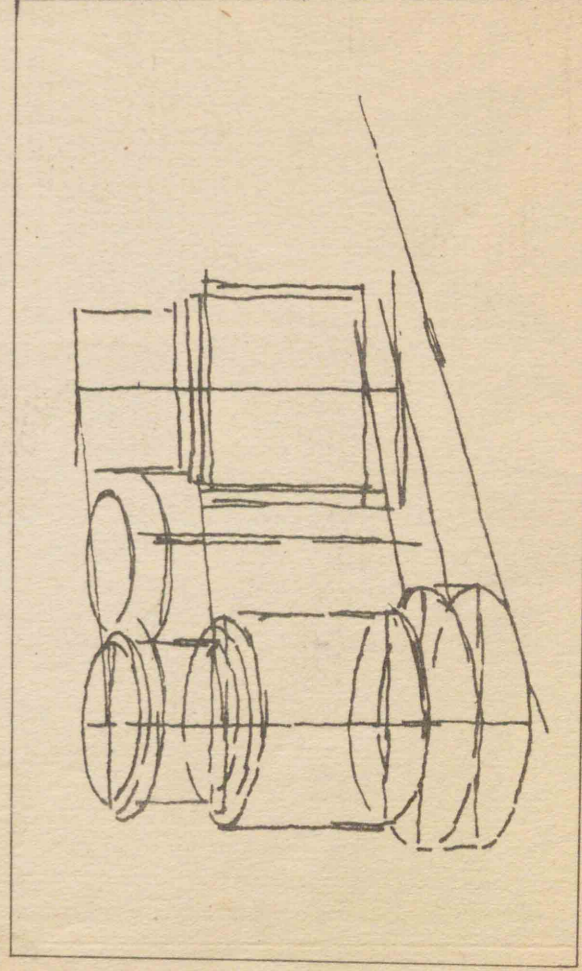
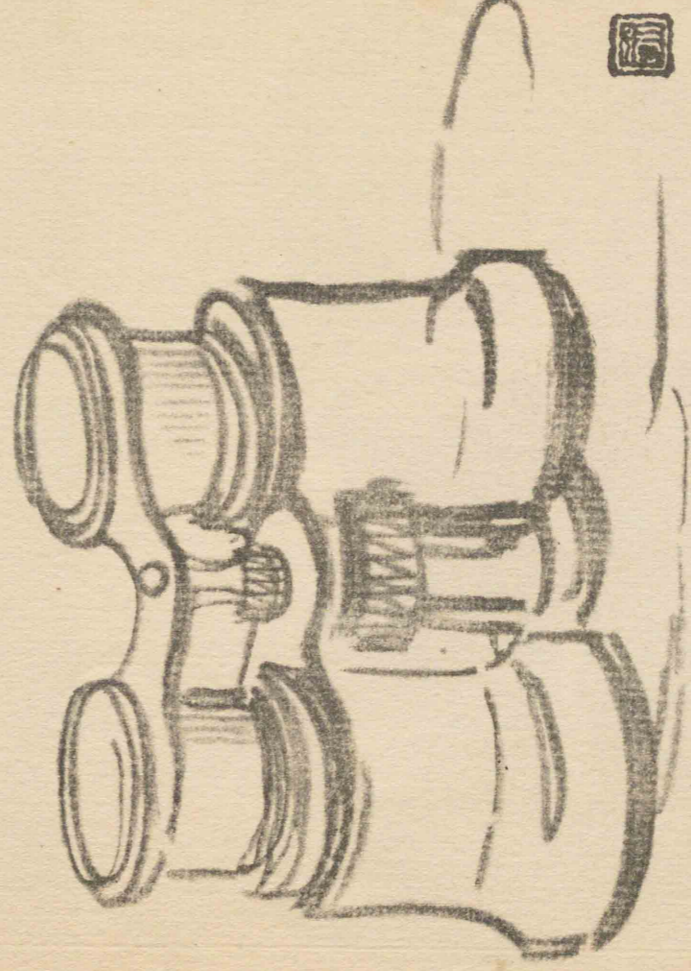
壹. 1. A.





壹. 1. B.





畫. 1. C.



	* CARMINE カリン カリン			
	* GAMBOGE カボコ カボコ			
	* PRUSSIAN BLUE プルシアンブルー プルシアンブルー			
	* VERMILLION ベリリオン ベリリオン			
	* LEMON YELLOW レモンイエロー レモンイエロー			
	* COBALT コバルト コバルト			
	* CADMIUM ORANGE カドミウムオレンジ カドミウムオレンジ			
	* EMERALD GREEN エメラルドグリーン エメラルドグリーン			
	* HOOKER'S GREEN フッカーズグリーン フッカーズグリーン			
	* LIGHT RED ライトレッド ライトレッド			
	* SEPIA セピア セピア			
	* YELLOW OCHRE イエローオクレ イエローオクレ			

原色  
複色

壹. 2. A.

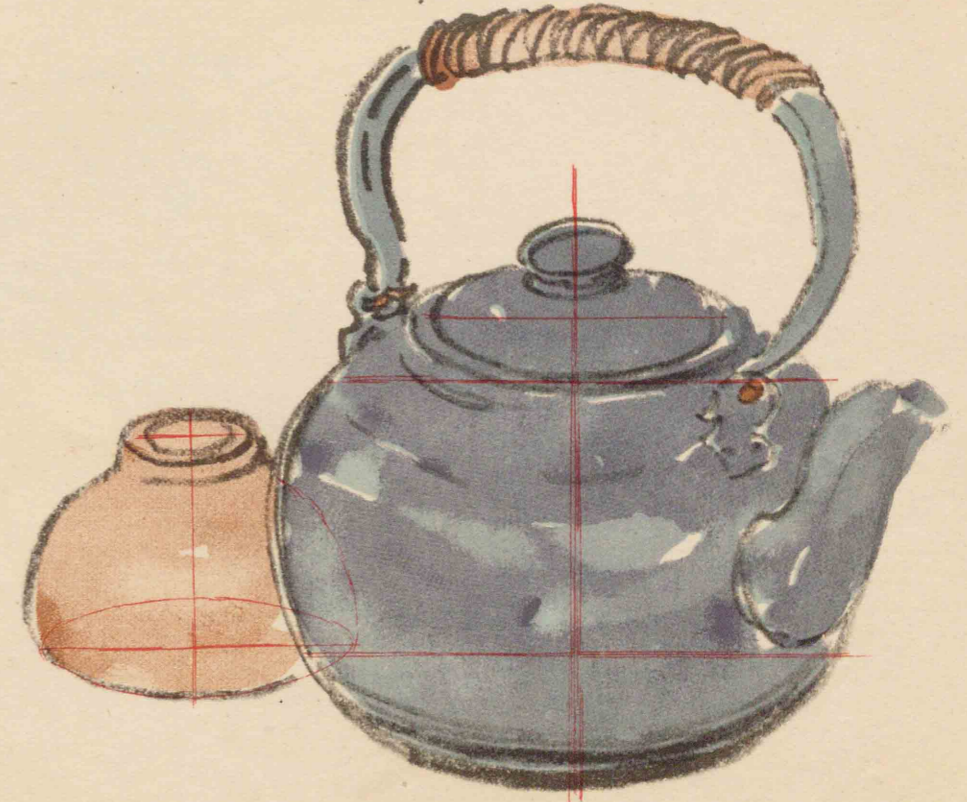




壹. 2. B.







永光

壹. 2. C.





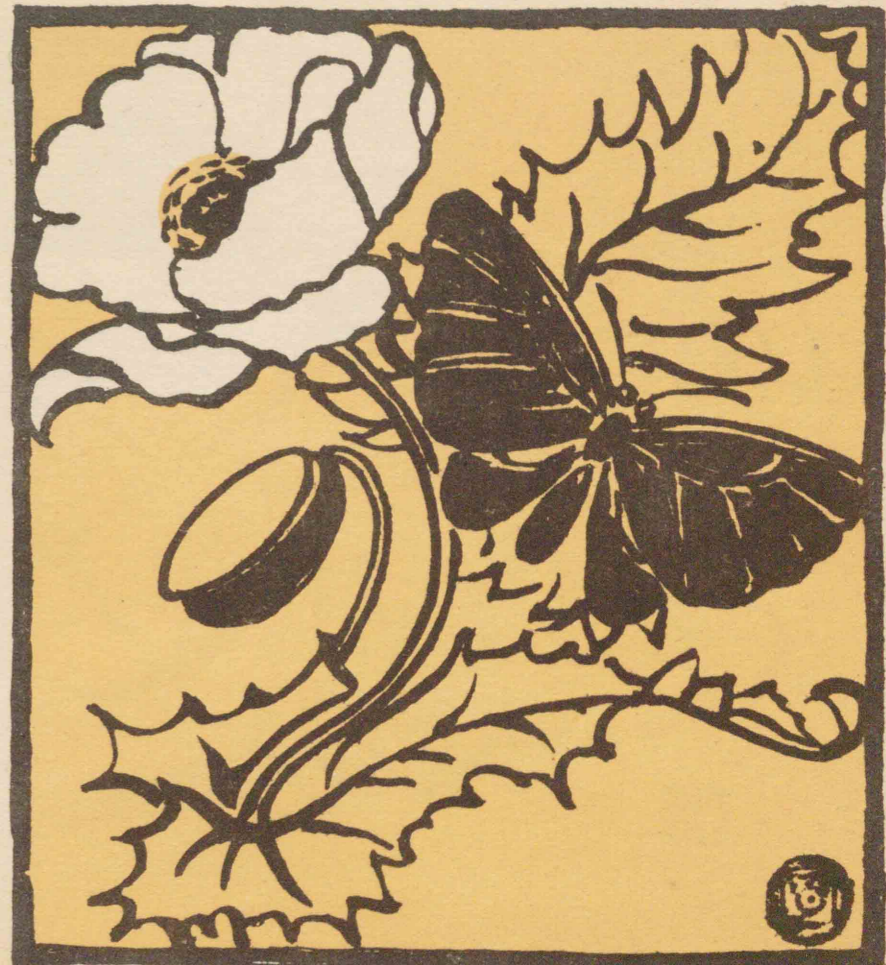
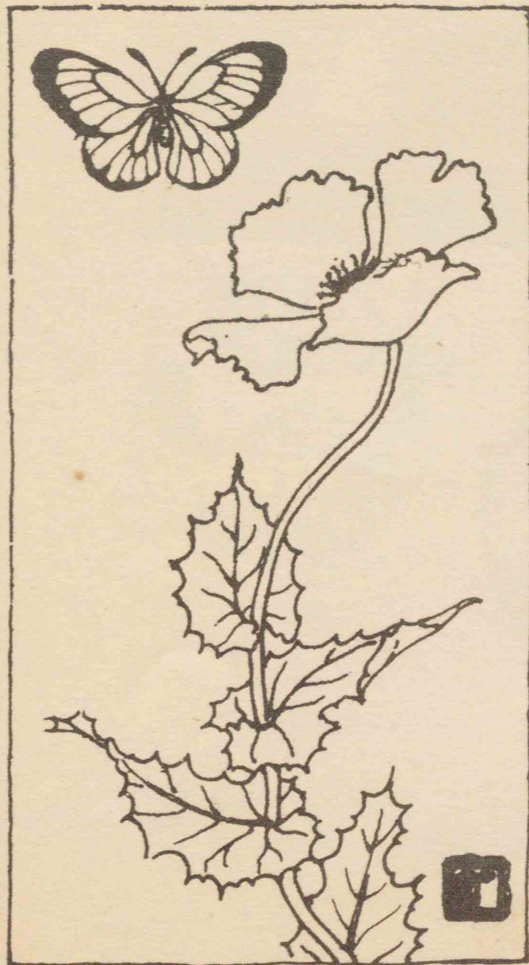
壺 2. D.





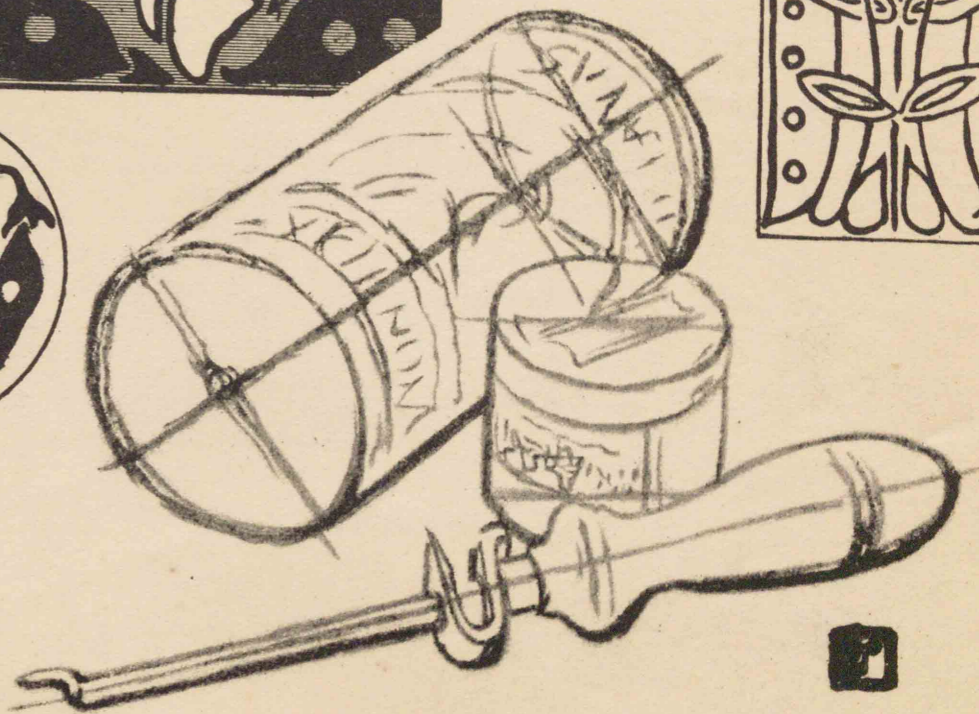
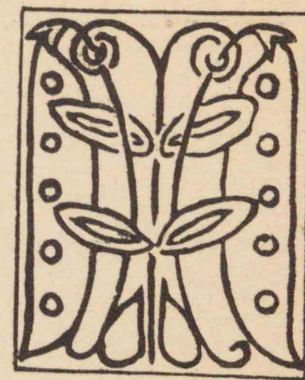
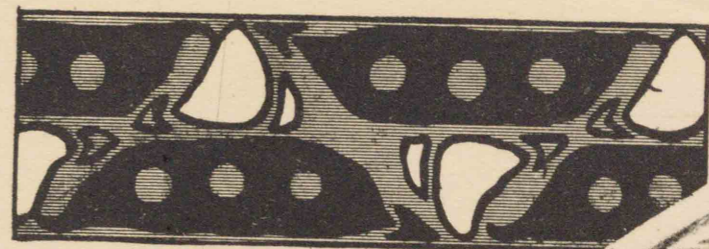
壹 3. A.





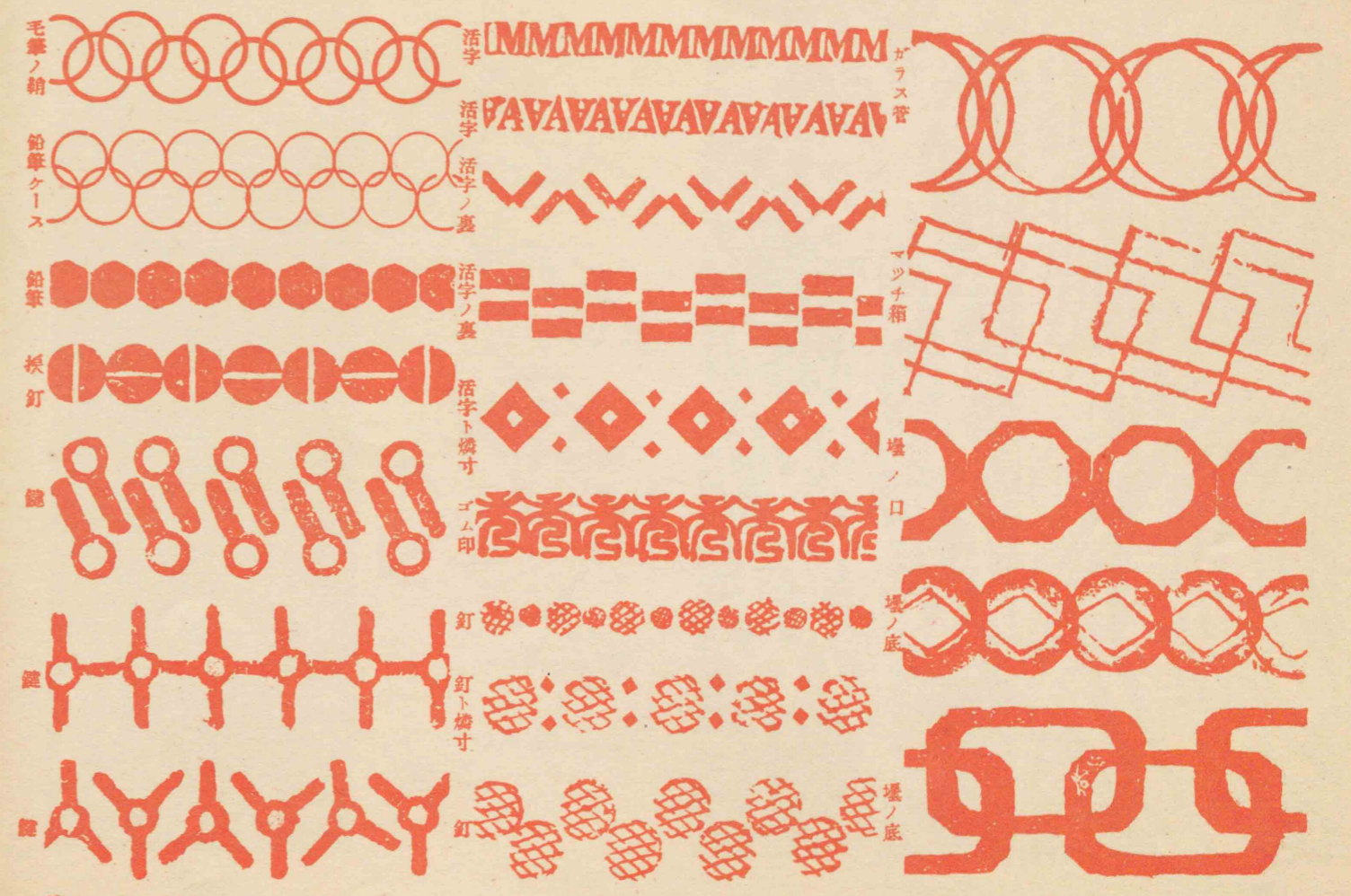
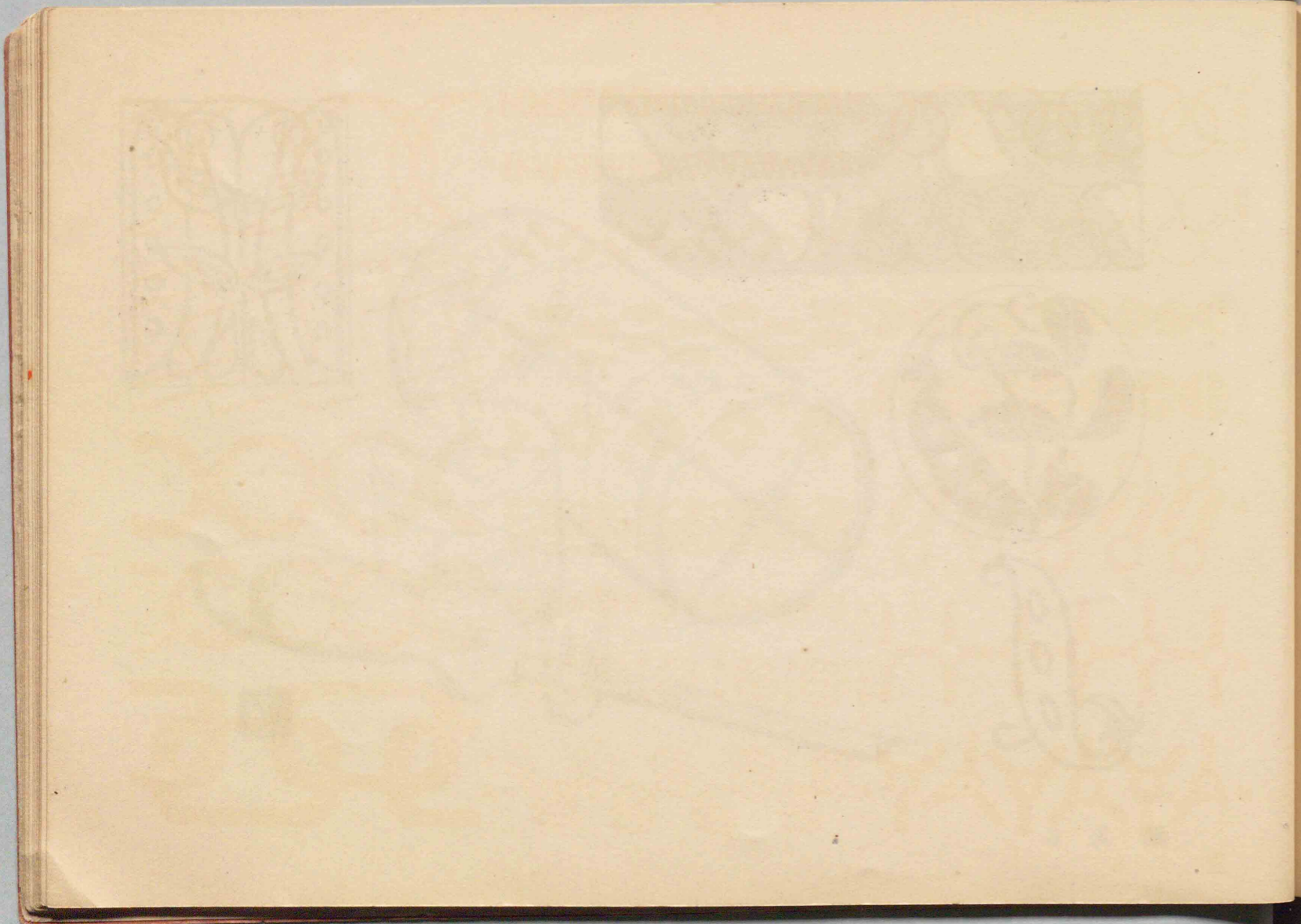
壹 3. B.





壹. 3. C.



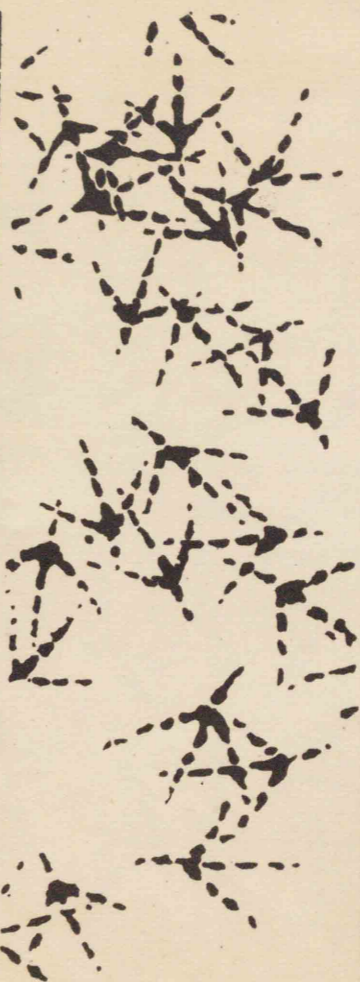


壹 4. A.





煙火  
壹. 4. B.



鳥の跡



車道

木理



ABCD  
 EFGH  
 IJKL  
 MNOP  
 QRST  
 VWX  
 YZ  
 01234  
 56789

ア イ ウ エ オ  
 カ キ ク ケ コ  
 サ シ ス セ ソ  
 タ チ ツ テ ト  
 ナ ニ ノ ネ ノ  
 ハ ヒ フ ヘ ホ  
 マ ミ ム メ モ  
 ヤ ヨ ヲ ヌ ヲ  
 ラ リ ル レ ロ  
 ワヰヱヱヱ

い り ば ば  
 へ 也 ち ち  
 る ち ち ち  
 だ だ だ だ  
 ち ち ち ち  
 ち ち ち ち  
 ち ち ち ち  
 ち ち ち ち  
 ち ち ち ち  
 世 古





壹 5. A.





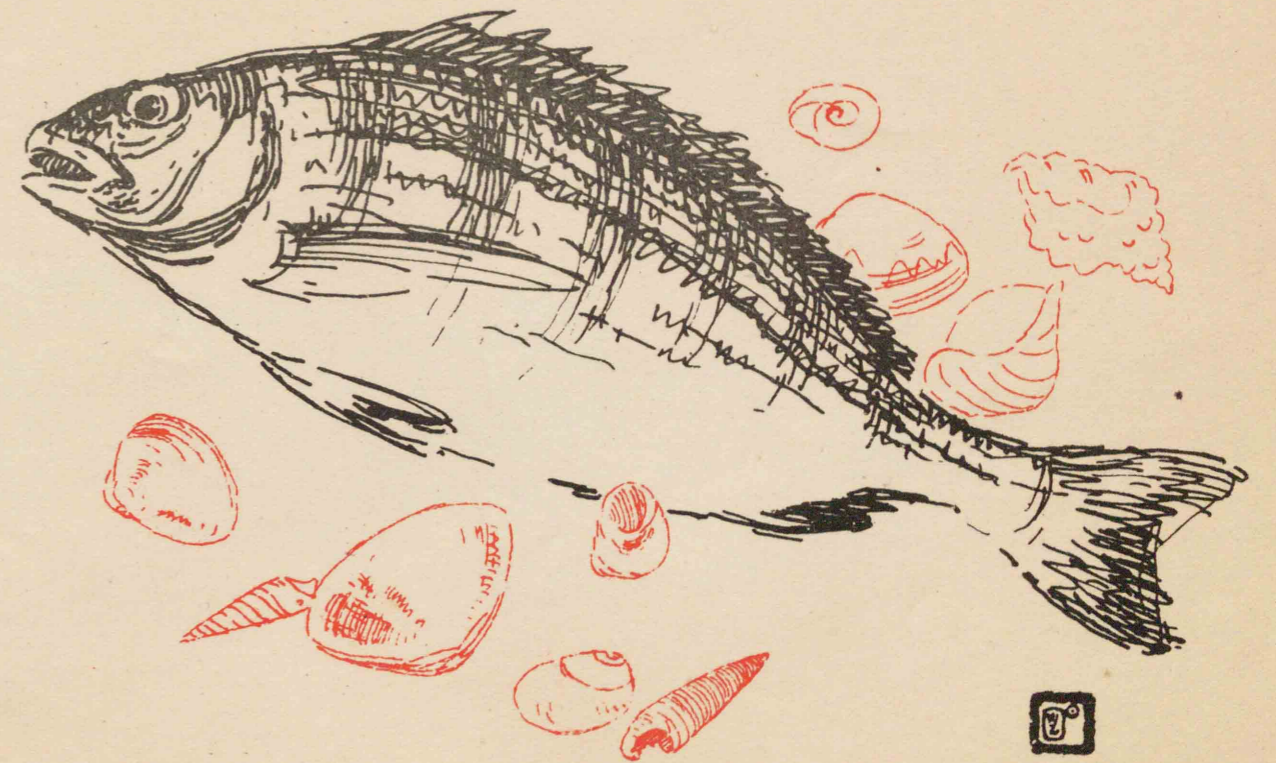
壹 5. B.





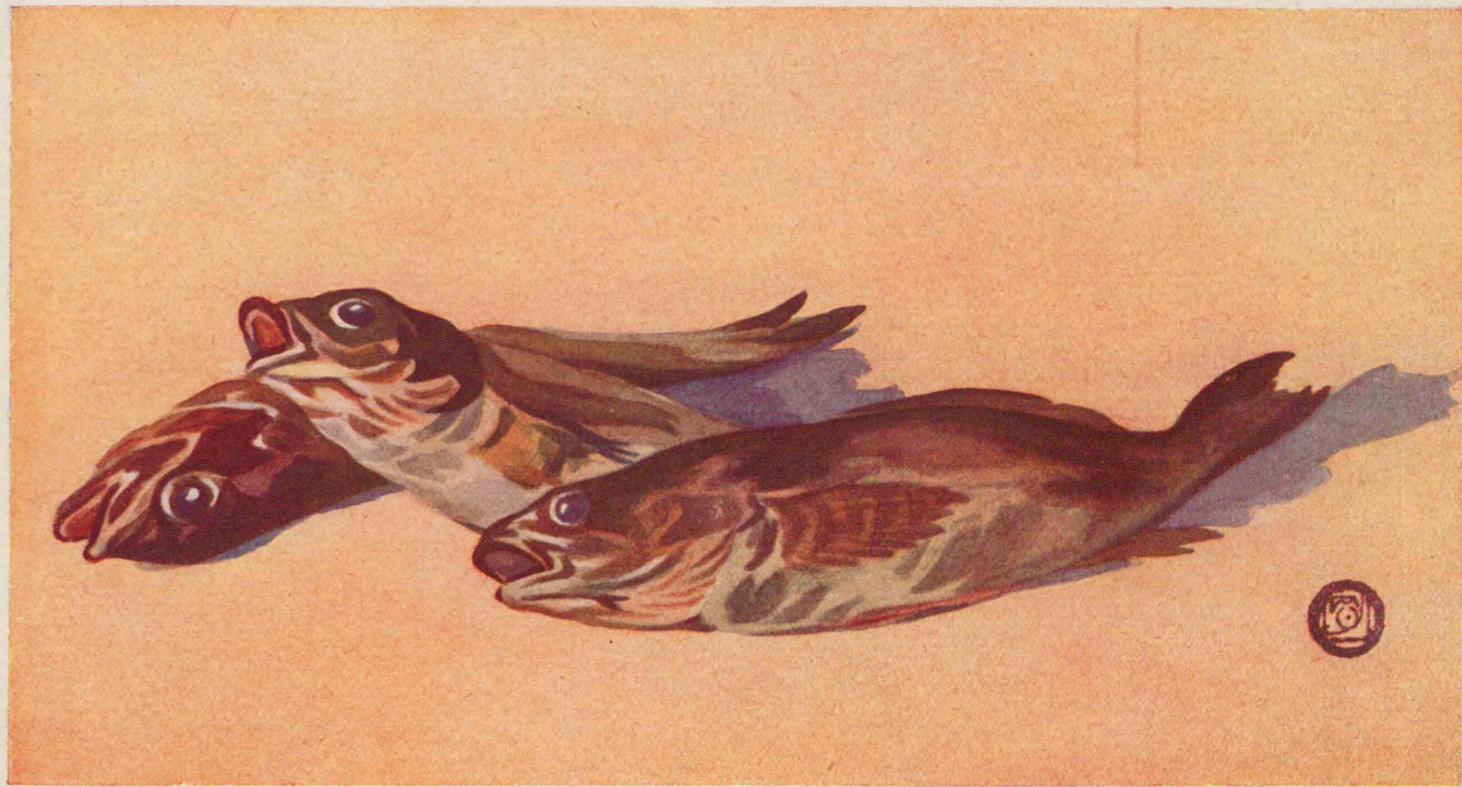
畫. 6. A.





壹. 6. B.





壹. 6. C.





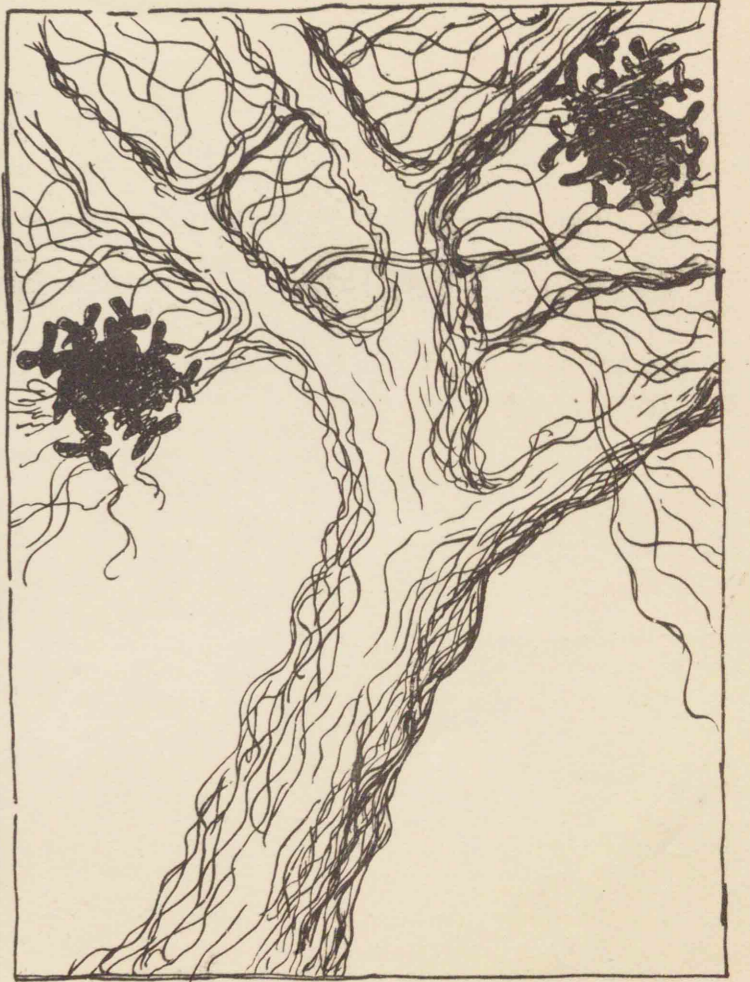
壹 7. A.





畫 7. B.





壹. 7. C.





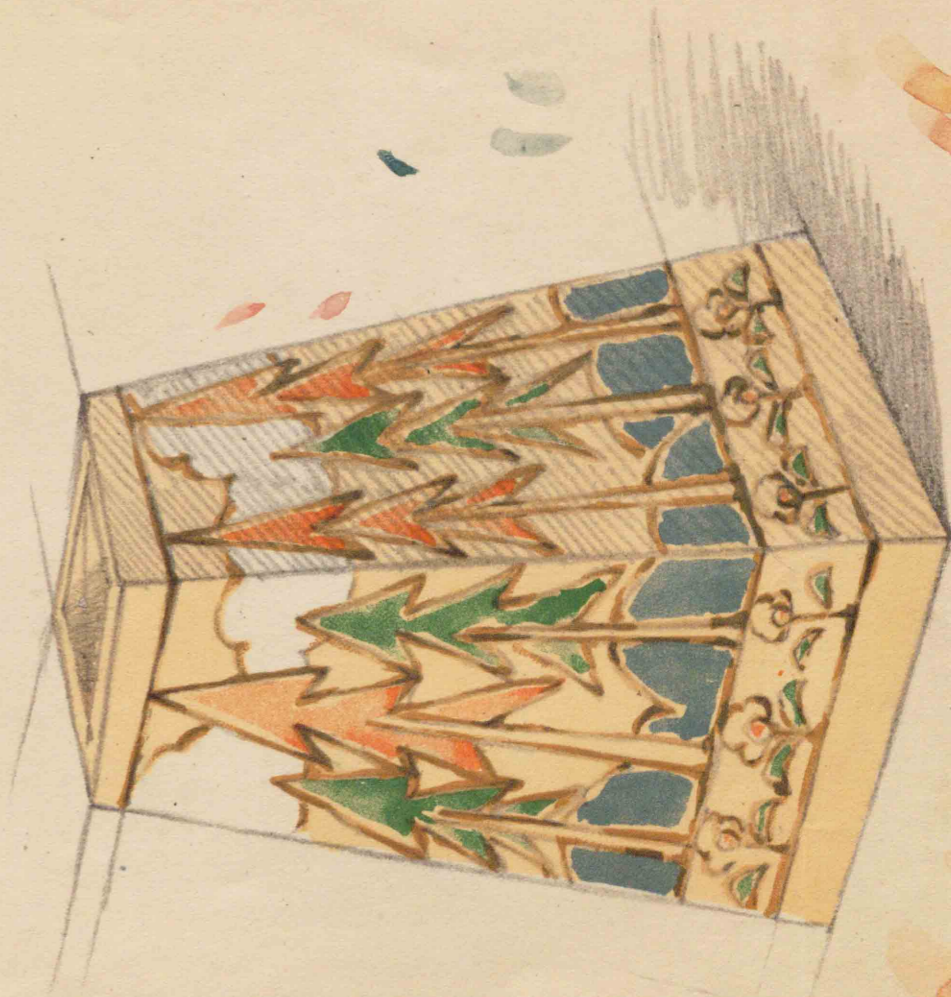
壹 八 A





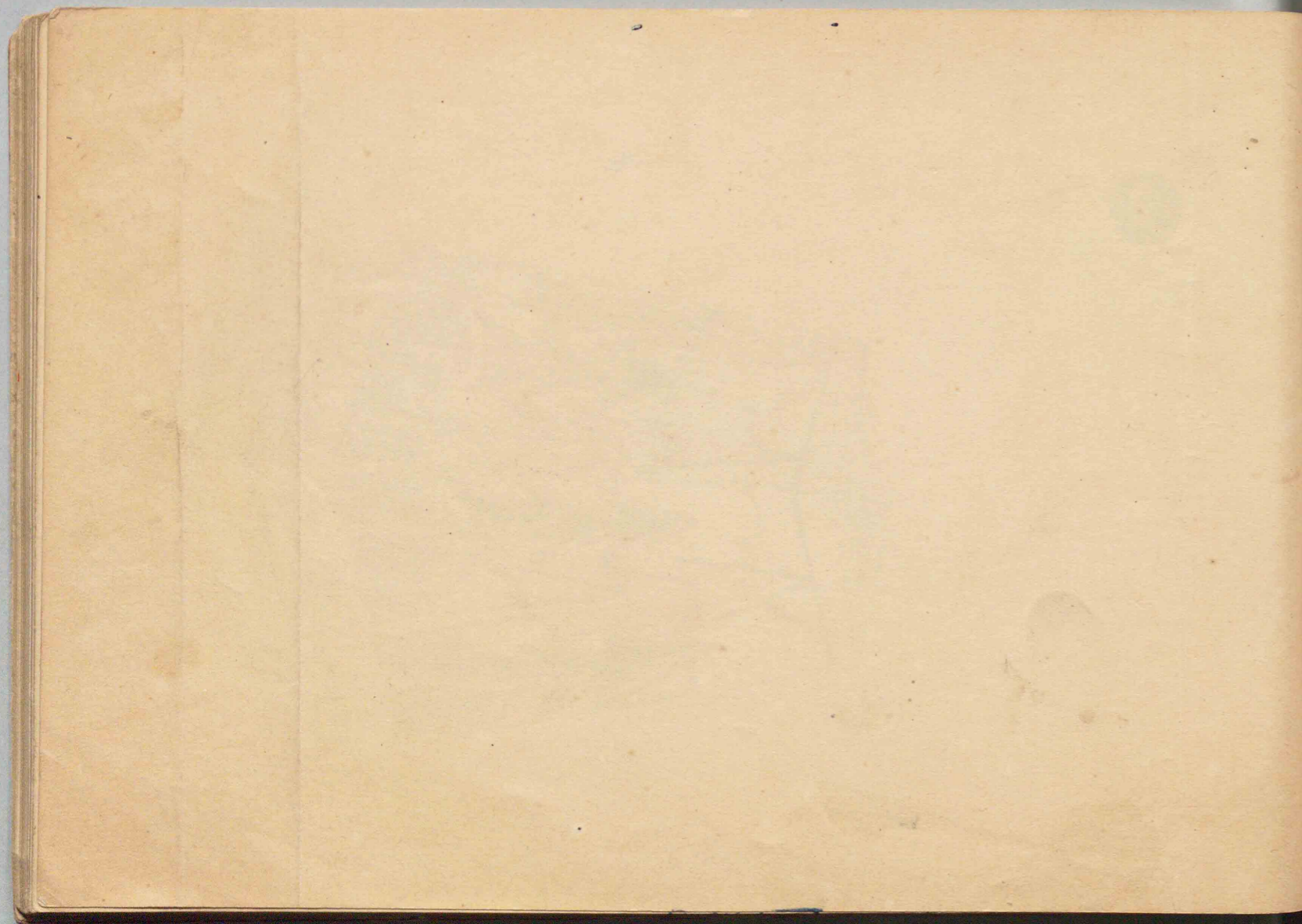
圖 8. B.





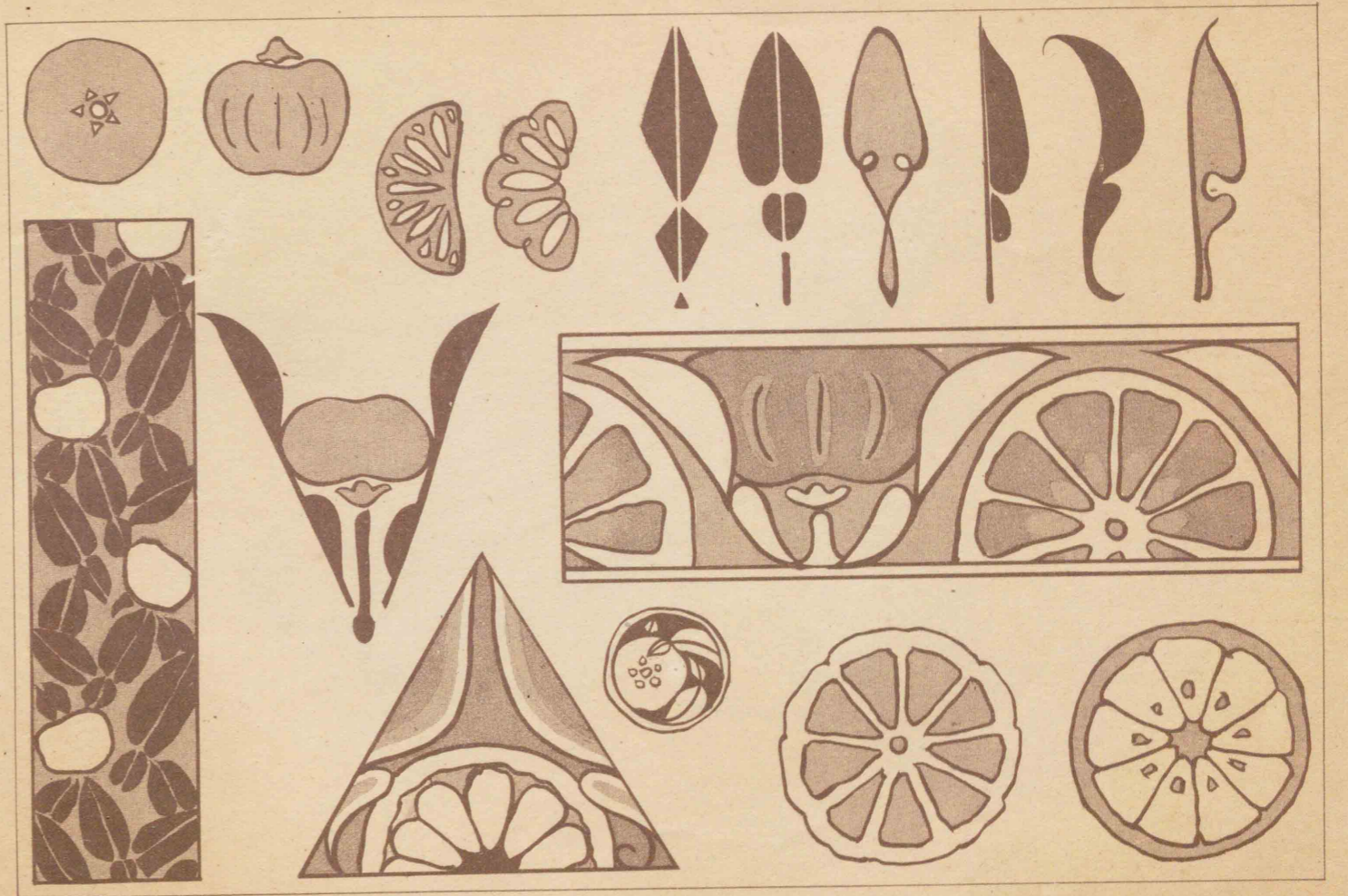
壹. 8. C.





壹 9 A





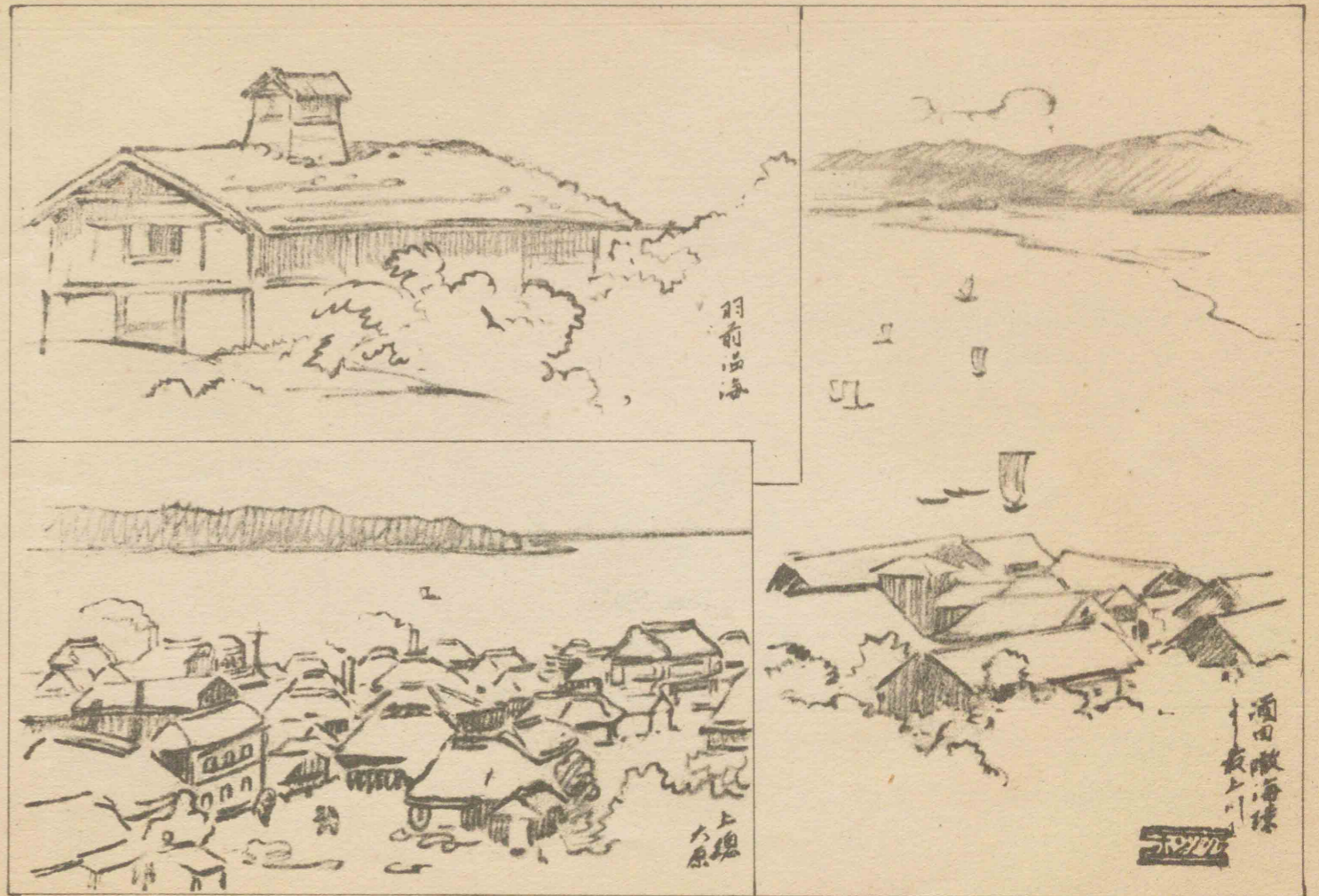
壹. 9. B.





畫. 9. C.





羽前山

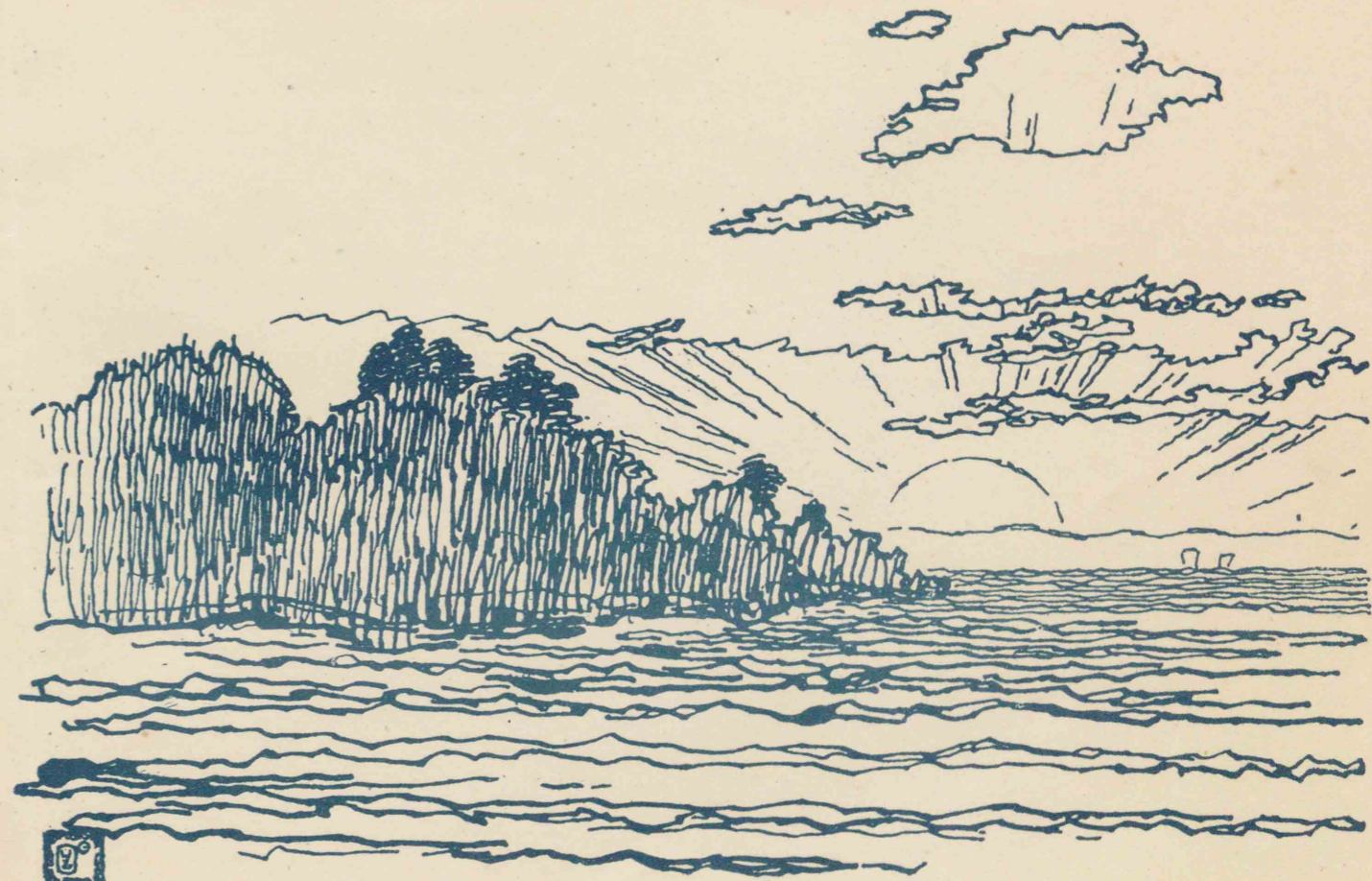
酒田海  
長上川

上原

5/22/72

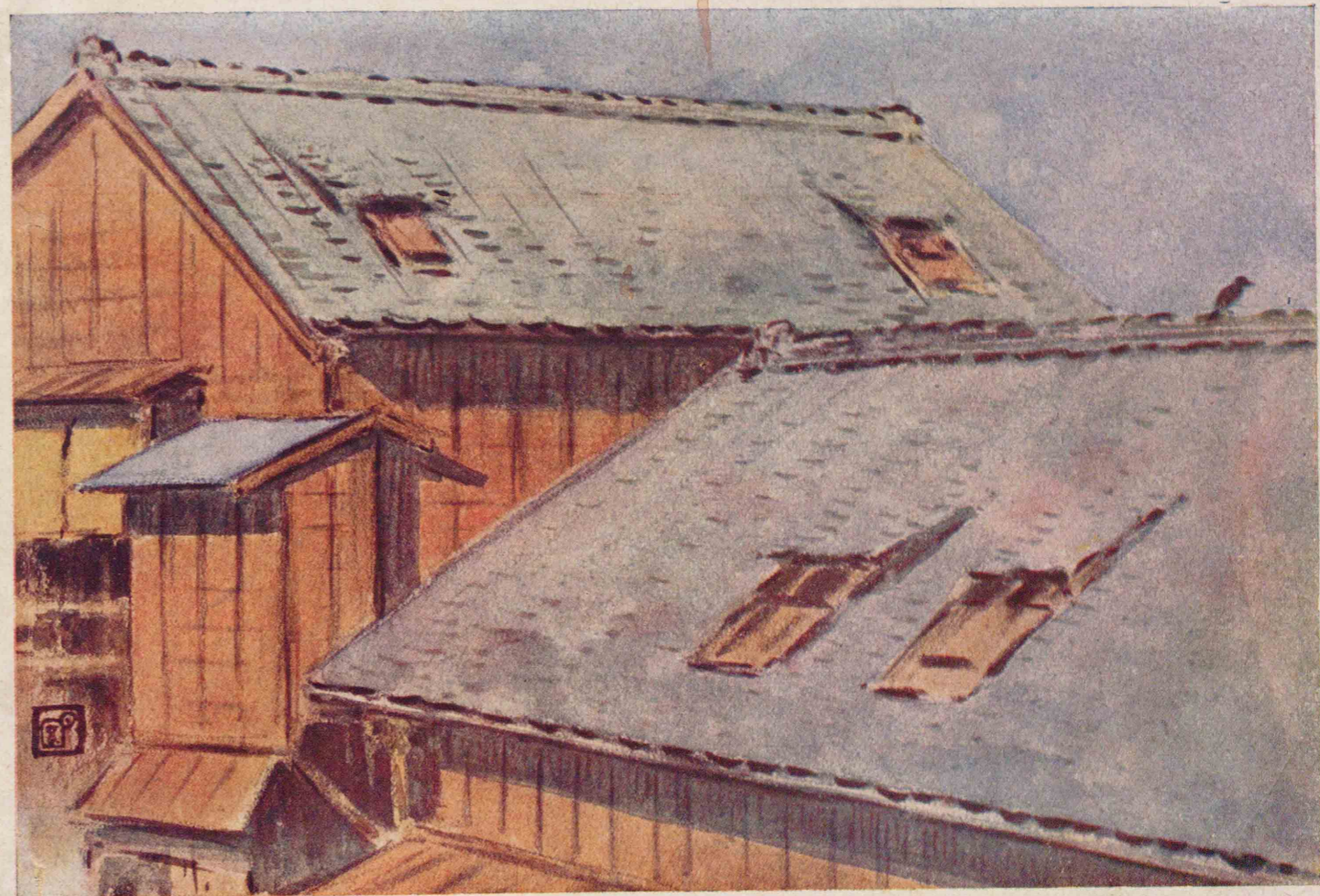
壹. 10. A.





壹. 10. B.





意 10. C



大正十三年十二月廿六日 中學校圖畫科 文部省檢定濟 大正十四年二月廿四日 師範學校圖畫科

大正十年十一月一日 發行  
大正十年十二月廿五日 訂正再版發行  
大正十三年十月廿八日 訂正三版印刷  
大正十三年十月卅一日 訂正三版發行  
大正十三年十二月三日 訂正四版印刷  
大正十三年十二月六日 訂正四版發行

改訂  
中等圖畫

著 者 岡 田 秀  
發 行 會 社 興 文 社  
代 表 者 鹿 島 長 次 郎  
東京市日本橋區馬喰町二丁目一番地



發 行 所 興 文 社  
東京市日本橋區馬喰町二丁目一番地

定價各金五拾錢  
大正十四年度臨時  
定價金九拾錢

所載師範  
生用會社  
岡田秀



