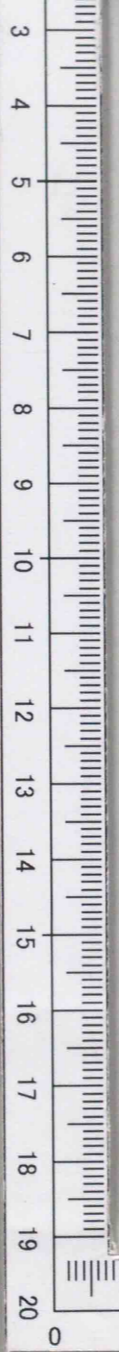
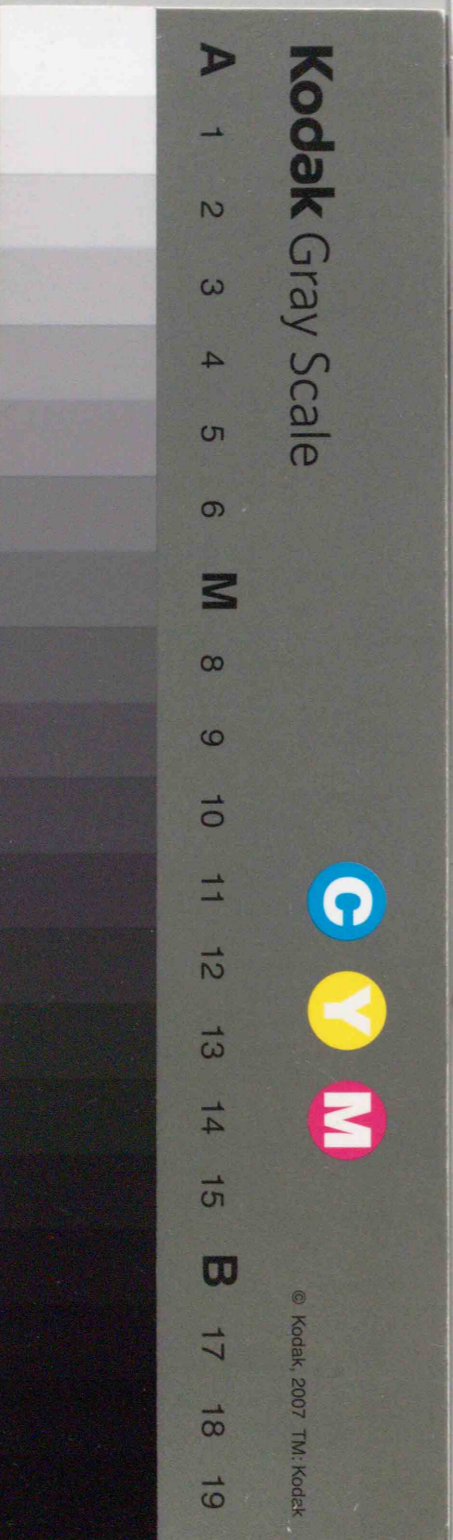
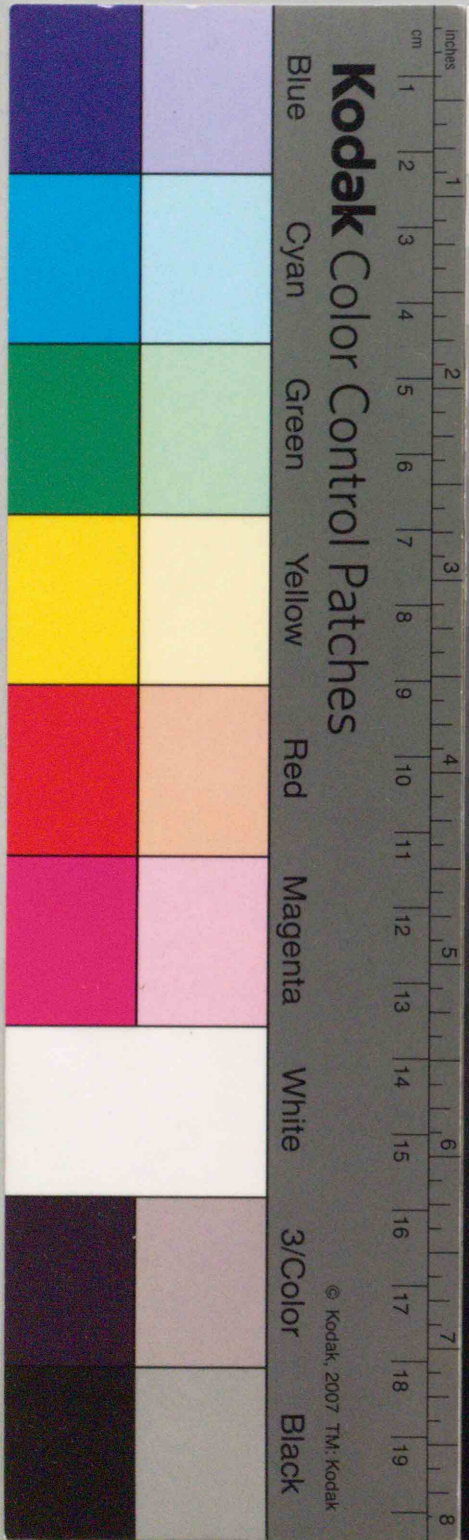


40684

教科書文庫

| |
|----------------|
| 4 |
| 710 |
| 32-1936 |
| 20000 18289 |



教科書文庫
4
710
32-1936
2000018289



広島大学図書
2000018289



375.9
Mo 14

資料室

教科書文庫

4

710

32-1936

2000018289

高等 小學圖画

第二學年 男兒用



広島大学図書

2000018289



文 部 省

廣島大學
圖書部

廣島大學
發
18289
圖書

目 錄

| | | | |
|-----|---------|------|--------|
| 第一圖 | 石膏像 | 第十一圖 | 机 |
| 第二圖 | 人物 其の一 | 第十二圖 | 本棚 其の一 |
| 第三圖 | 人物 其の二 | 第十三圖 | 本棚 其の二 |
| 第四圖 | 風景 スケッチ | 第十四圖 | 晩秋 |
| 第五圖 | 初夏の風景 | 第十五圖 | 花鳥 |
| 第六圖 | 鳥 | 第十六圖 | 乾魚 |
| 第七圖 | 獸 | 第十七圖 | 靜物 其の一 |
| 第八圖 | 表紙 其の一 | 第十八圖 | 靜物 其の二 |
| 第九圖 | 表紙 其の二 | 第十九圖 | 陶器 其の一 |
| 第十圖 | 夏の雲 | 第二十圖 | 陶器 其の二 |

高二男

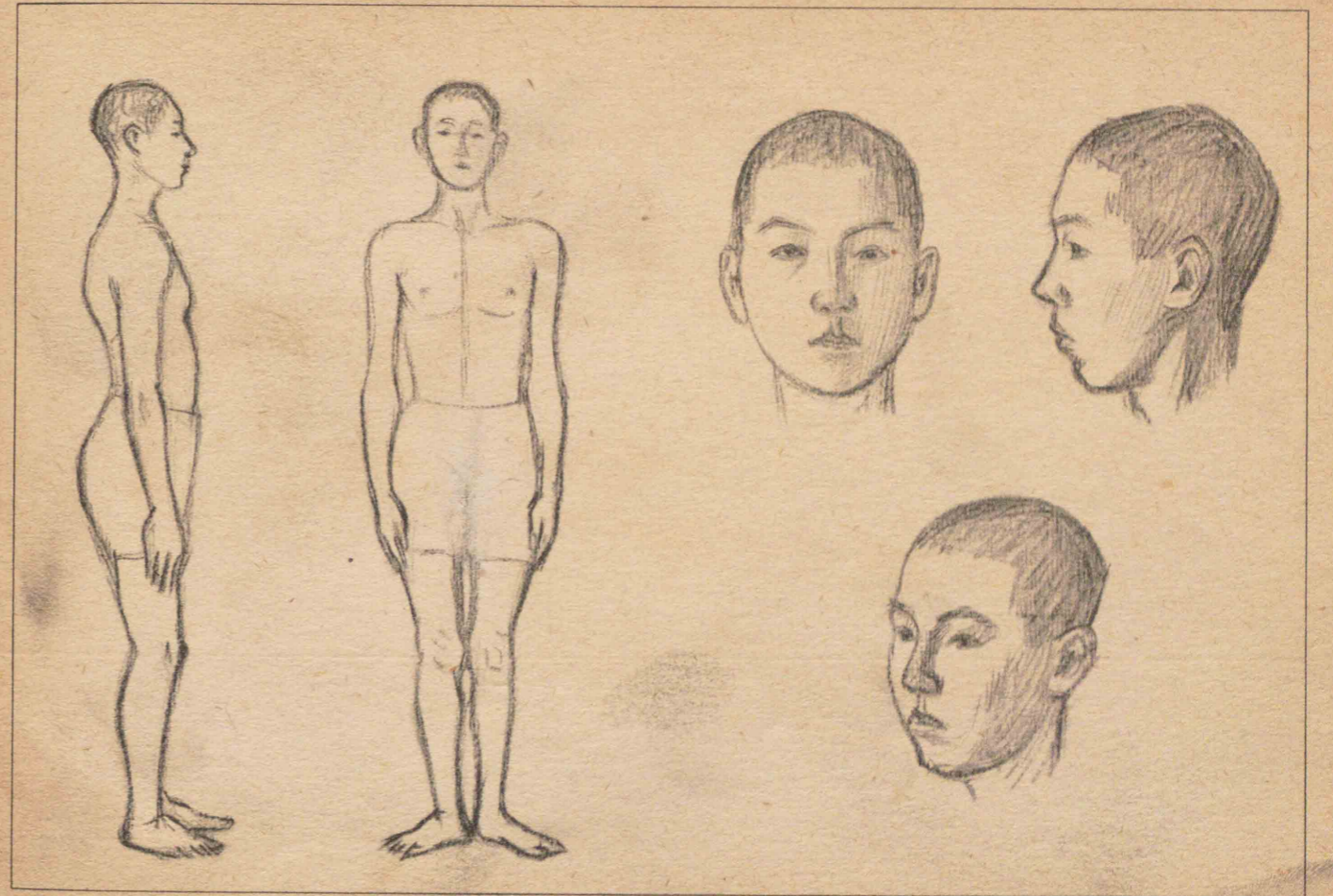


廣島大學
圖書部

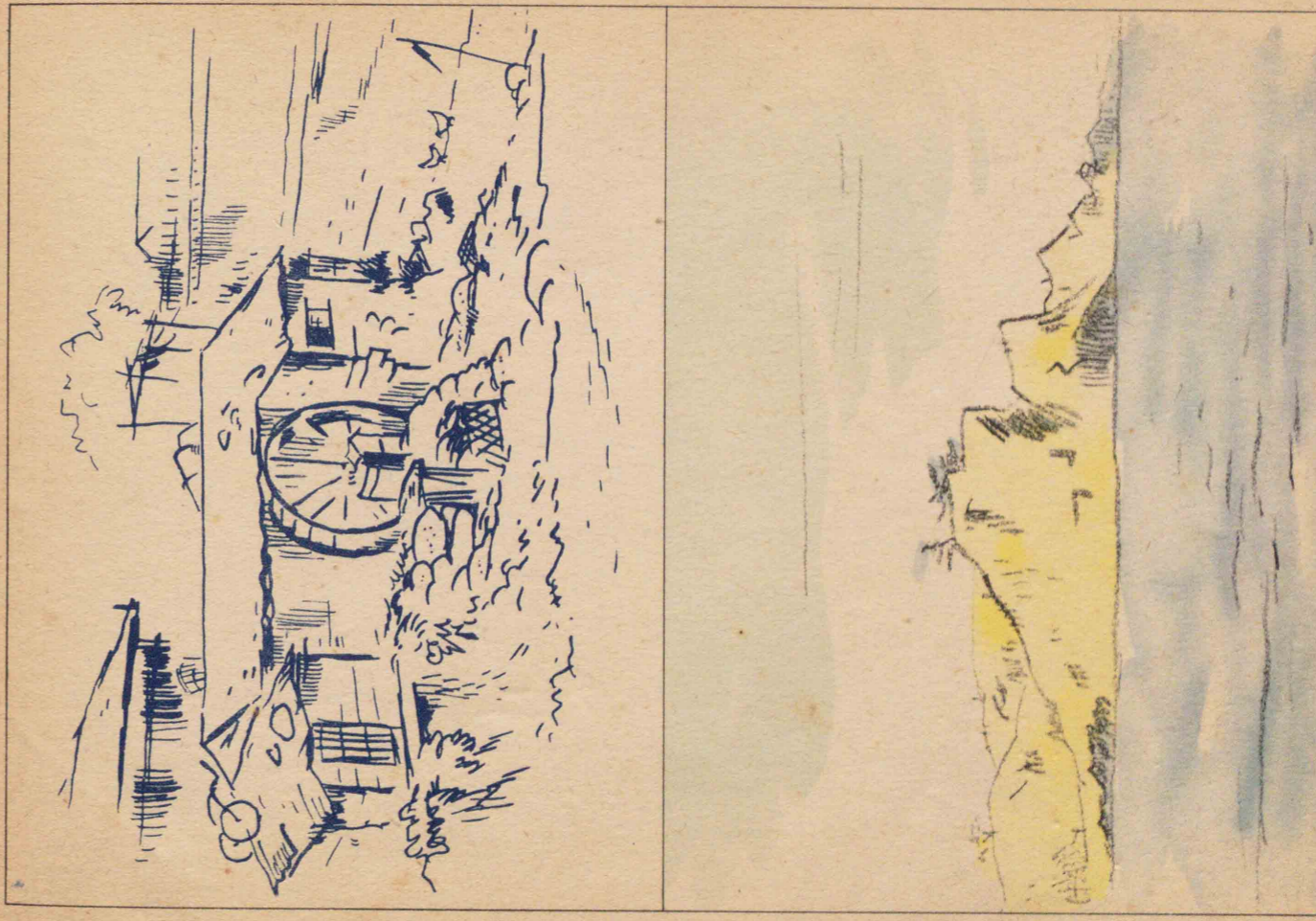
石膏像一圖



第一其人物圖第二



第三圖 人物 其の二



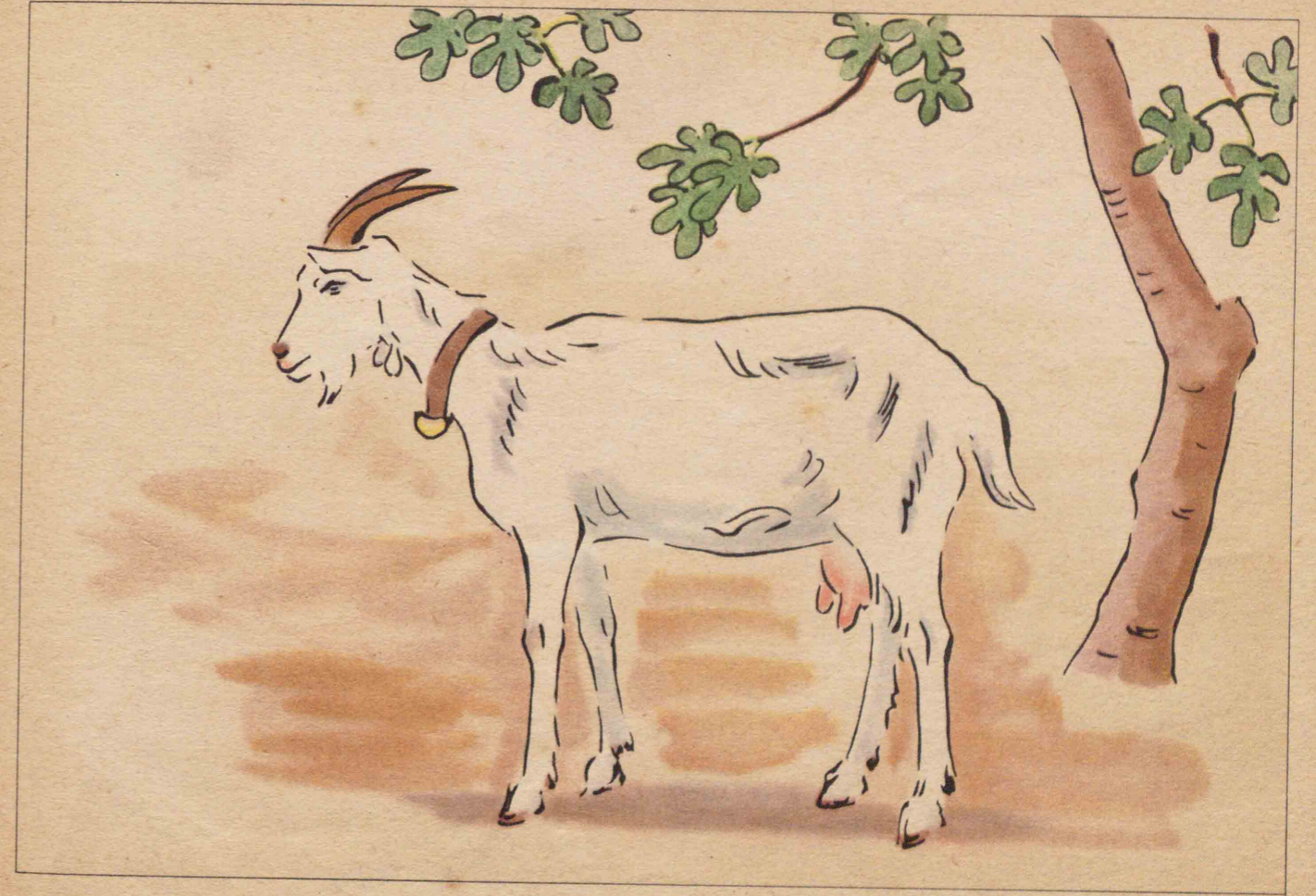
第四圖 風景スケッチ



第五圖 初夏の風景



第六圖 鳥

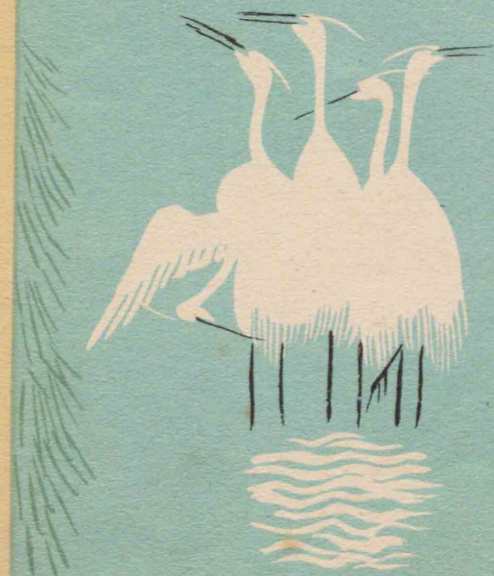


第七圖 獸

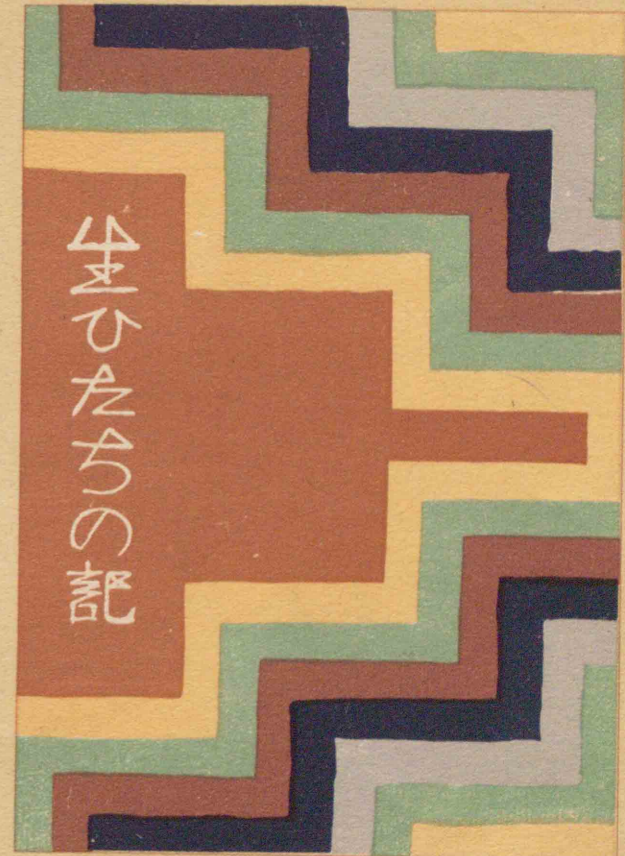


第八圖 表紙 其の一

郷土と傳説



全
て
の
人
の
記



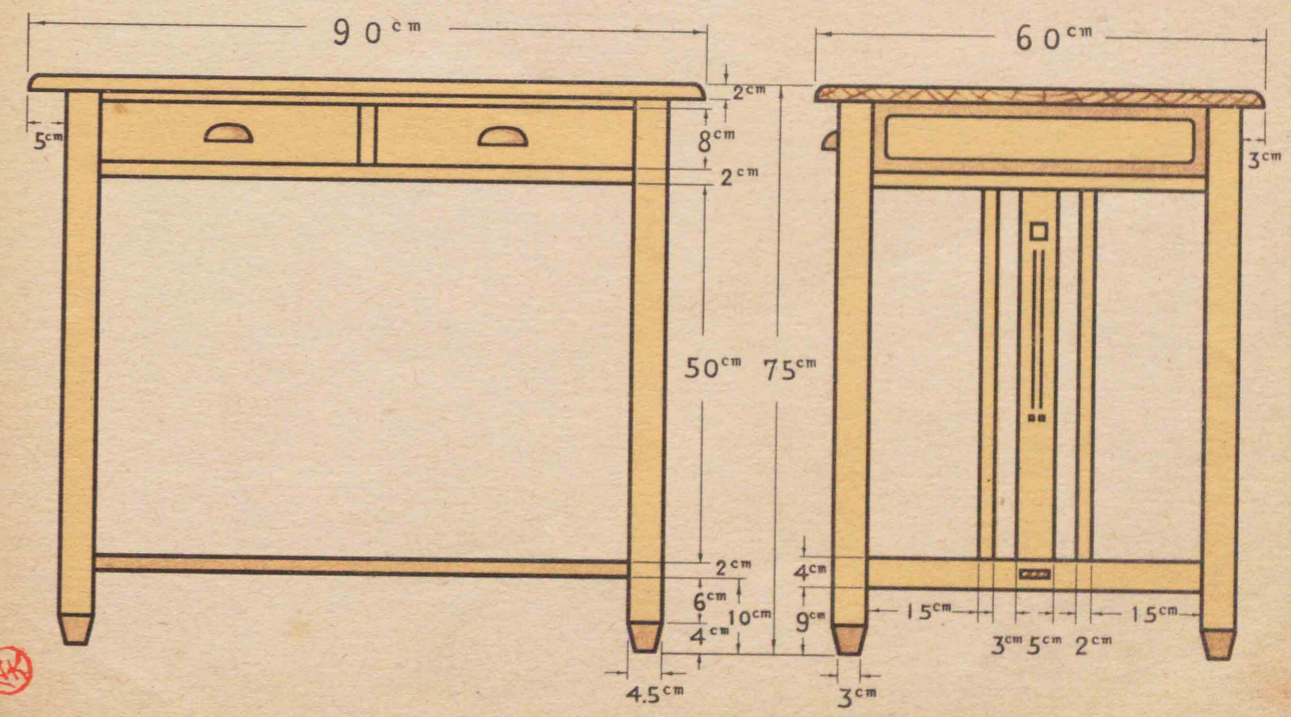
第九圖 表紙 其の二



第十圖 夏の雲

机

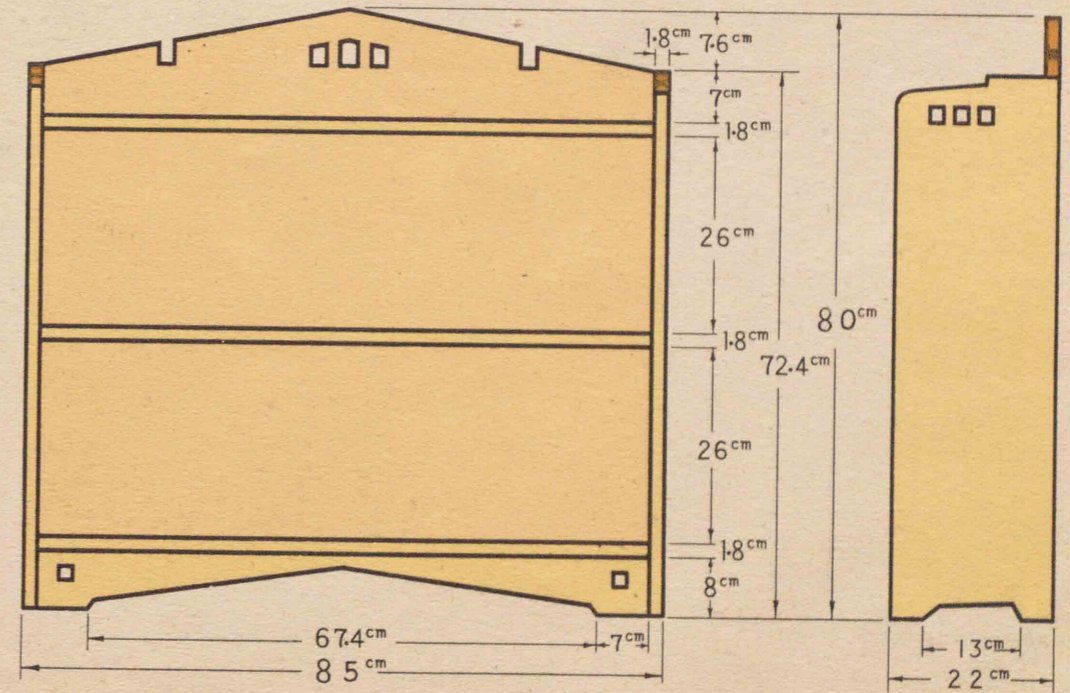
$\frac{1}{10}$



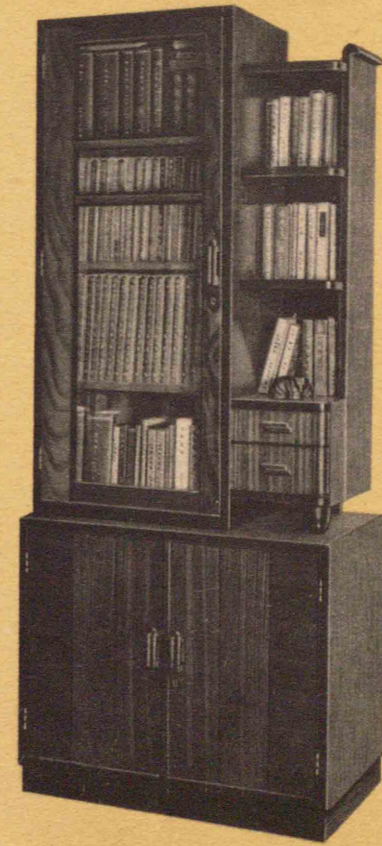
第十一圖 机

本棚

$\frac{1}{10}$



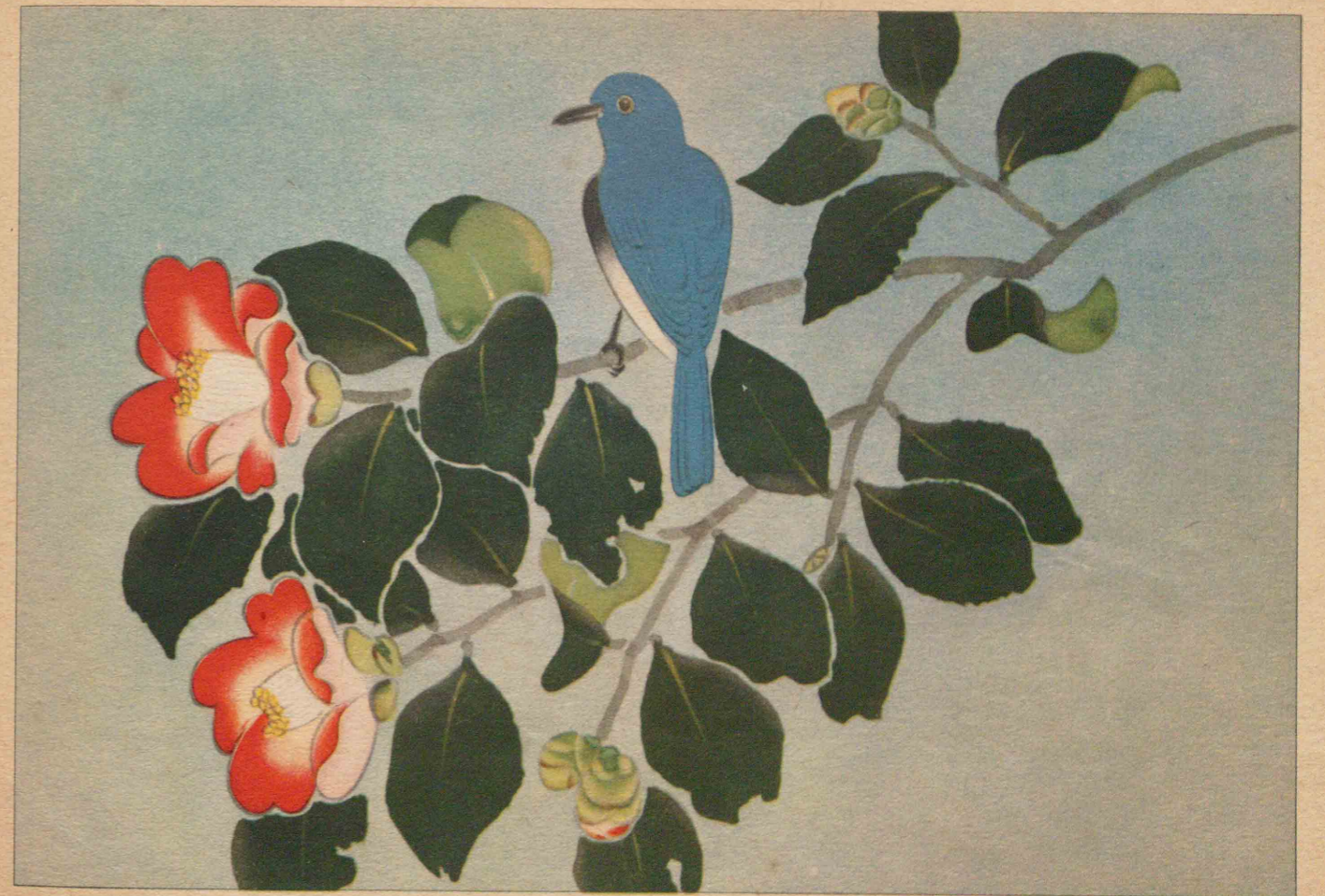
第十二圖 本棚 共の一



第十三圖 本棚 其の二



第十四圖 晚秋



第十五圖 花鳥



第十六圖 乾魚



第十七圖 靜物 其の一



第十八圖 静物 其の二



第十九圖 陶器 其の一



第二十圖 陶器 其の二

發行所

東京書籍株式會社

東京市王子區堀船町一丁目八百五十七番地

印刷所

凸版印刷株式會社

東京市下谷區二長町一番地

印刷者

井上源之丞

凸版印刷株式會社代表者
東京市下谷區二長町一番地

翻發行者

石川正作

東京書籍株式會社
東京市王子區堀船町一丁目八百五十七番地

著作權所有

發行者

文部省

省

昭和十一年二月六日
文部省檢査濟

昭和十一年二月十九日翻刻發行
昭和十一年二月六日翻刻印刷
昭和十一年二月五日發行
昭和十一年二月一日印刷

臨時定價
昭和十三年度 金拾七錢
第一學年男兒用
第二學年男兒用
高等小學圖畫

高野

高野村築其子屋

鈴政美

Y. S.

y. 2