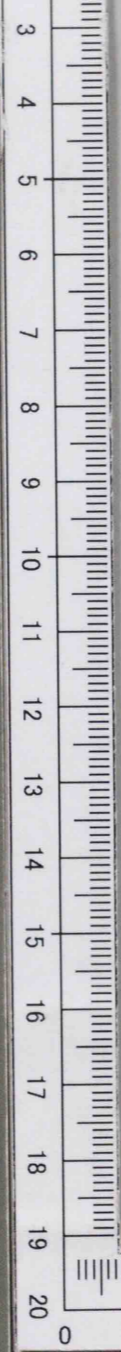
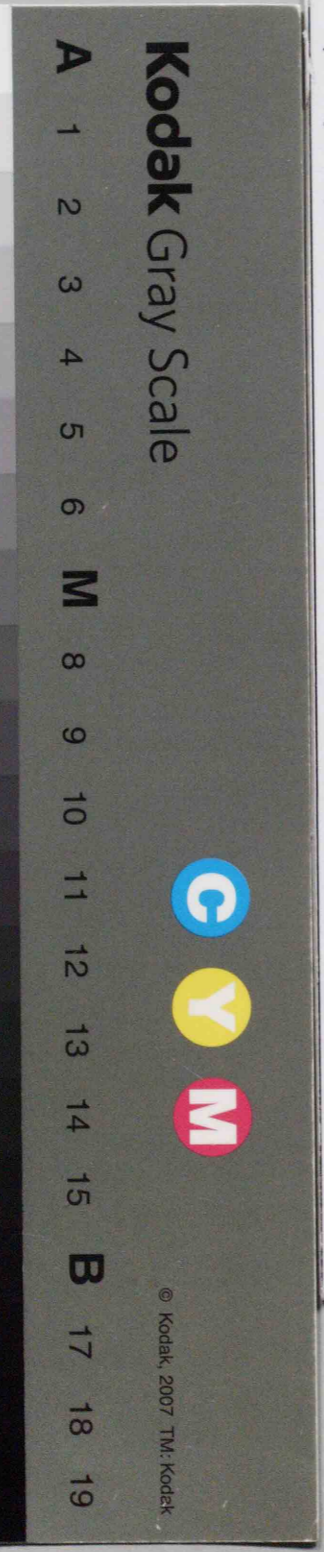
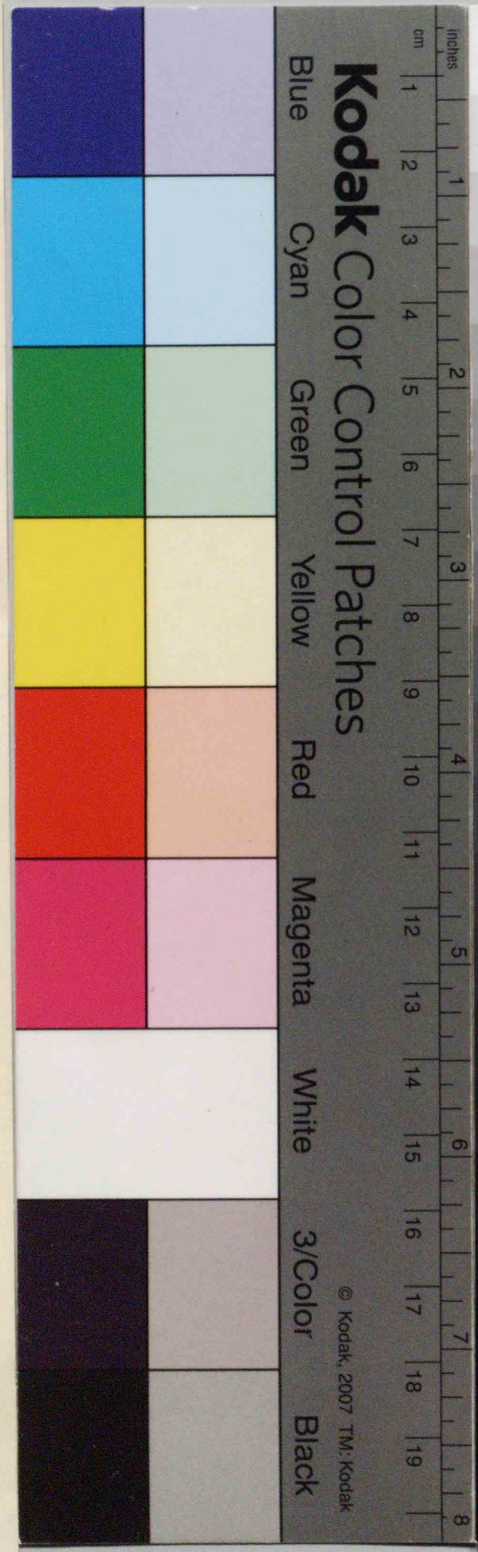


40672

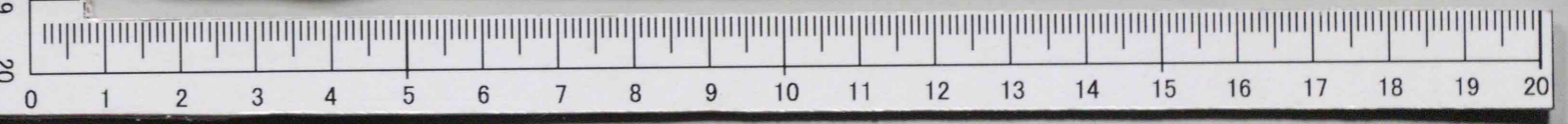
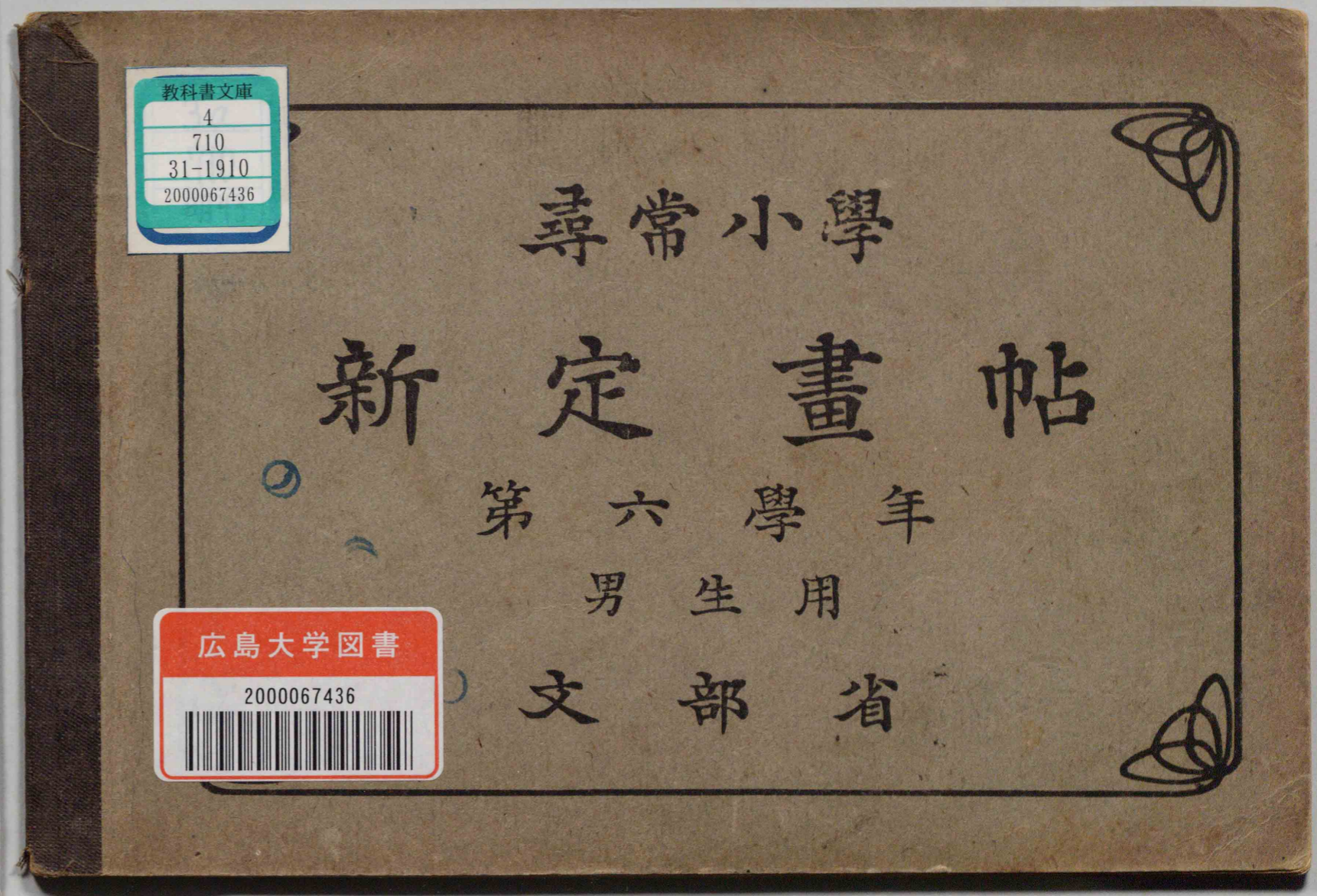
教科書文庫

| |
|----------------|
| 4 |
| 710 |
| 31-1910 |
| 20000 67436 |



教科書文庫
4
710
31-1910
2000067436

広島大学図書
2000067436



32
710
D143

教科書文庫
4
710
31-1910
2000067436

資料室

尋常小學



新定畫帖

第六學年

男生用

文部省



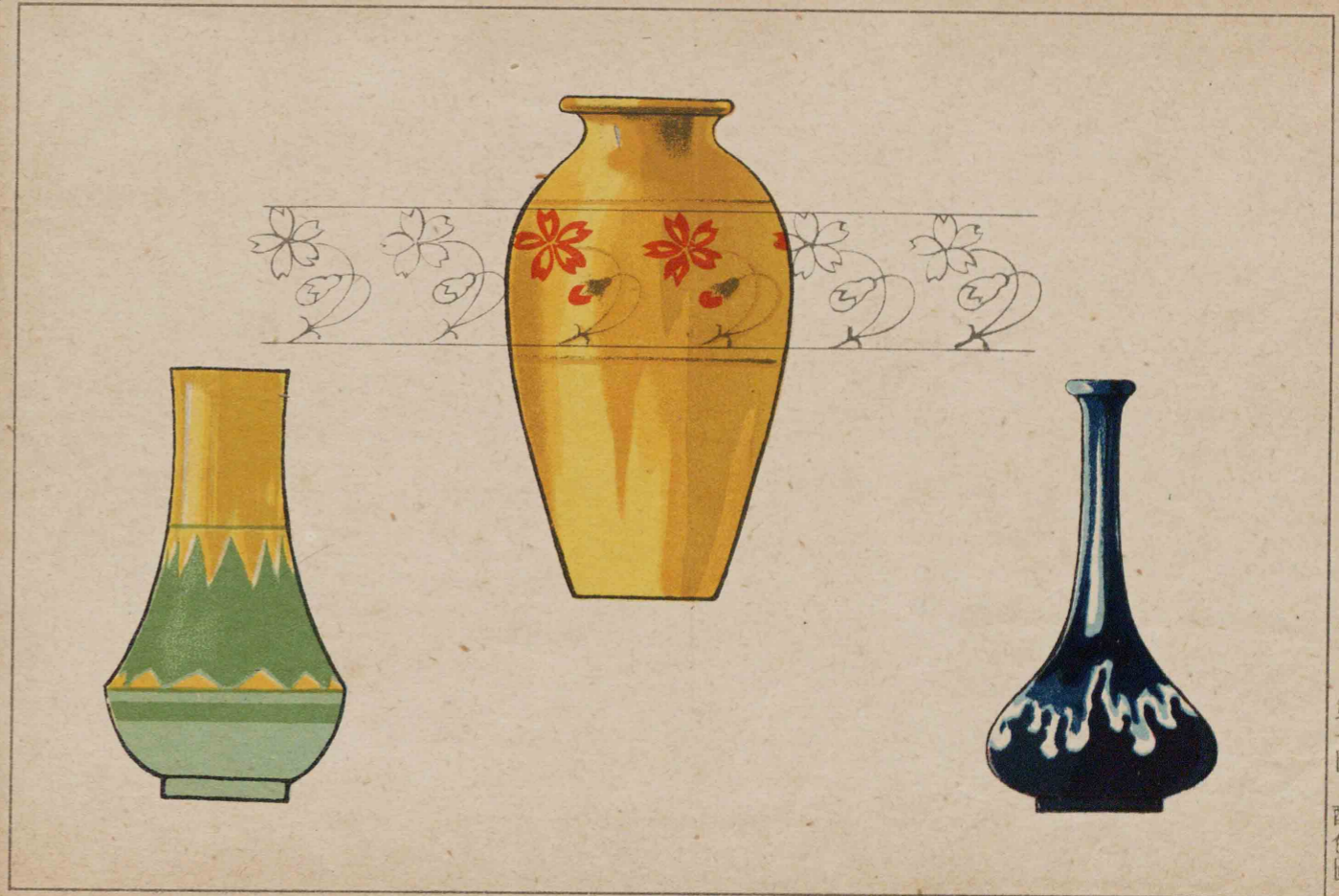
広島大学図書
2000067436



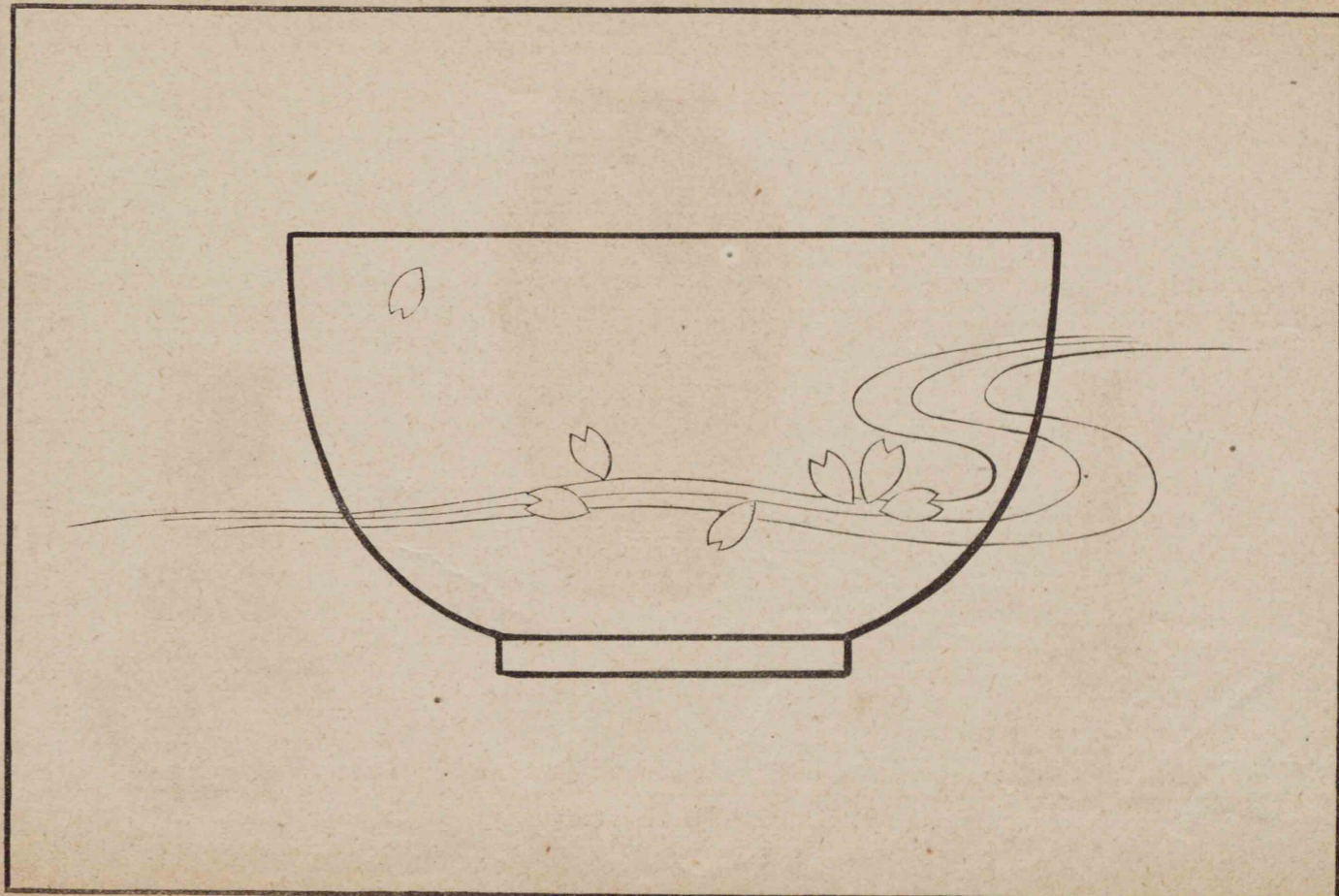
目 録

| | | | |
|-----|------------------------|------|--------|
| 第一圖 | 配色圖 | 第十一圖 | 立體の陰影圖 |
| 第二圖 | 茶碗 | 第十二圖 | 位置の取方 |
| 第三圖 | 模様 <small>の</small> 組立 | 第十三圖 | 鯛 |
| 第四圖 | 器物の形 | 第十四圖 | 蝦 |
| 第五圖 | 花瓶 | 第十五圖 | 顔の諸部 |
| 第六圖 | 筆立と栞 | 第十六圖 | 手と足 |
| 第七圖 | 蝶 | 第十七圖 | 人物 |
| 第八圖 | 鳥類 | 第十八圖 | 位置の取方 |
| 第九圖 | 鷺 | | |
| 第十圖 | 立體の陰影圖 | | |

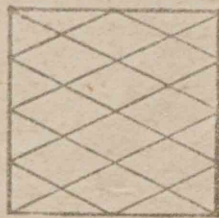
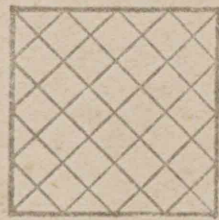
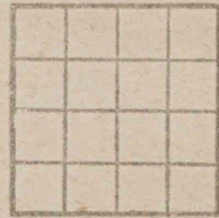
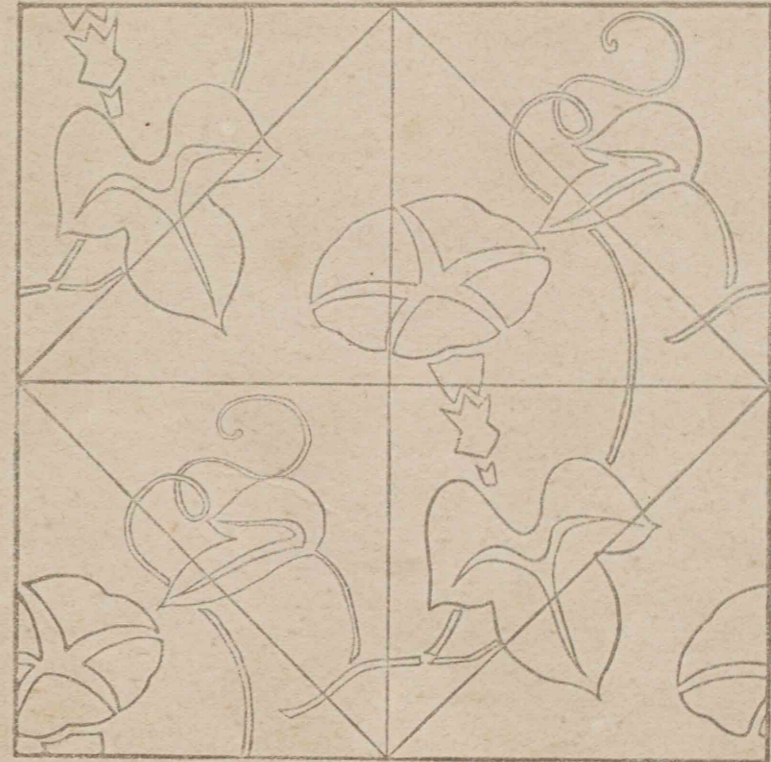
新生六男



第一圖 配色圖

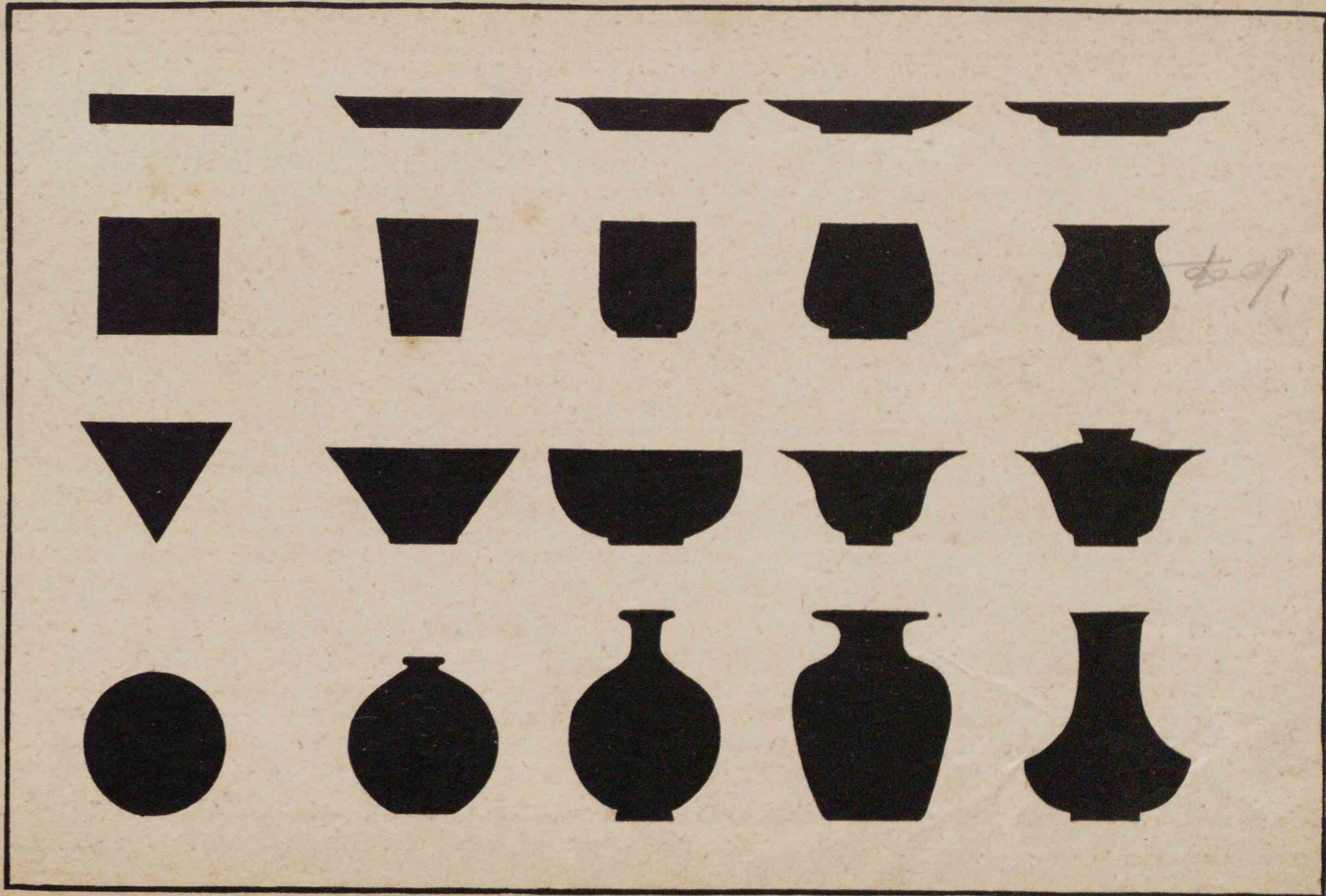


第二圖 茶碗



第三圖 模様の組立

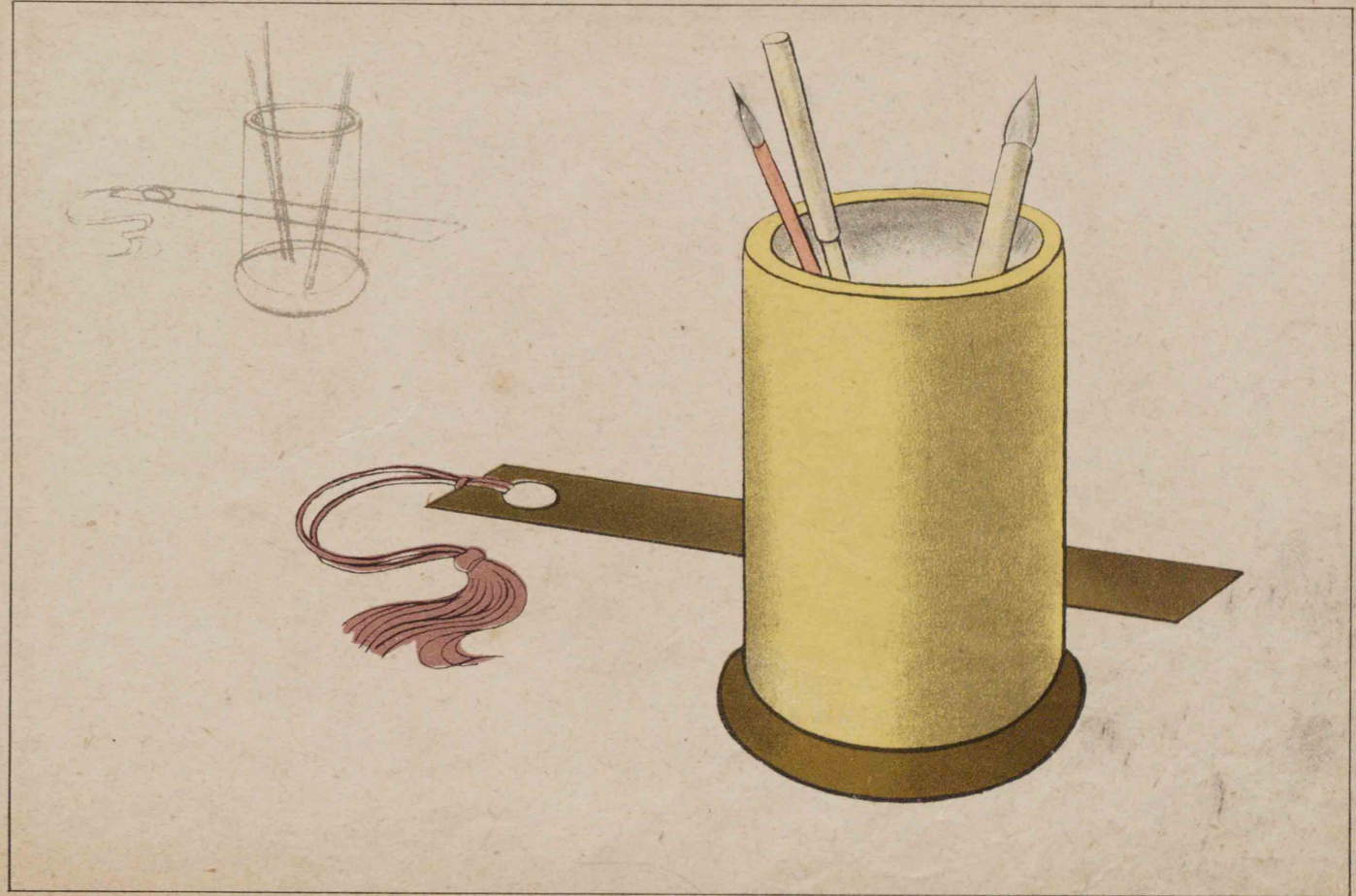
牛
五
只
孝
正
一
枝



第四圖 器物の形



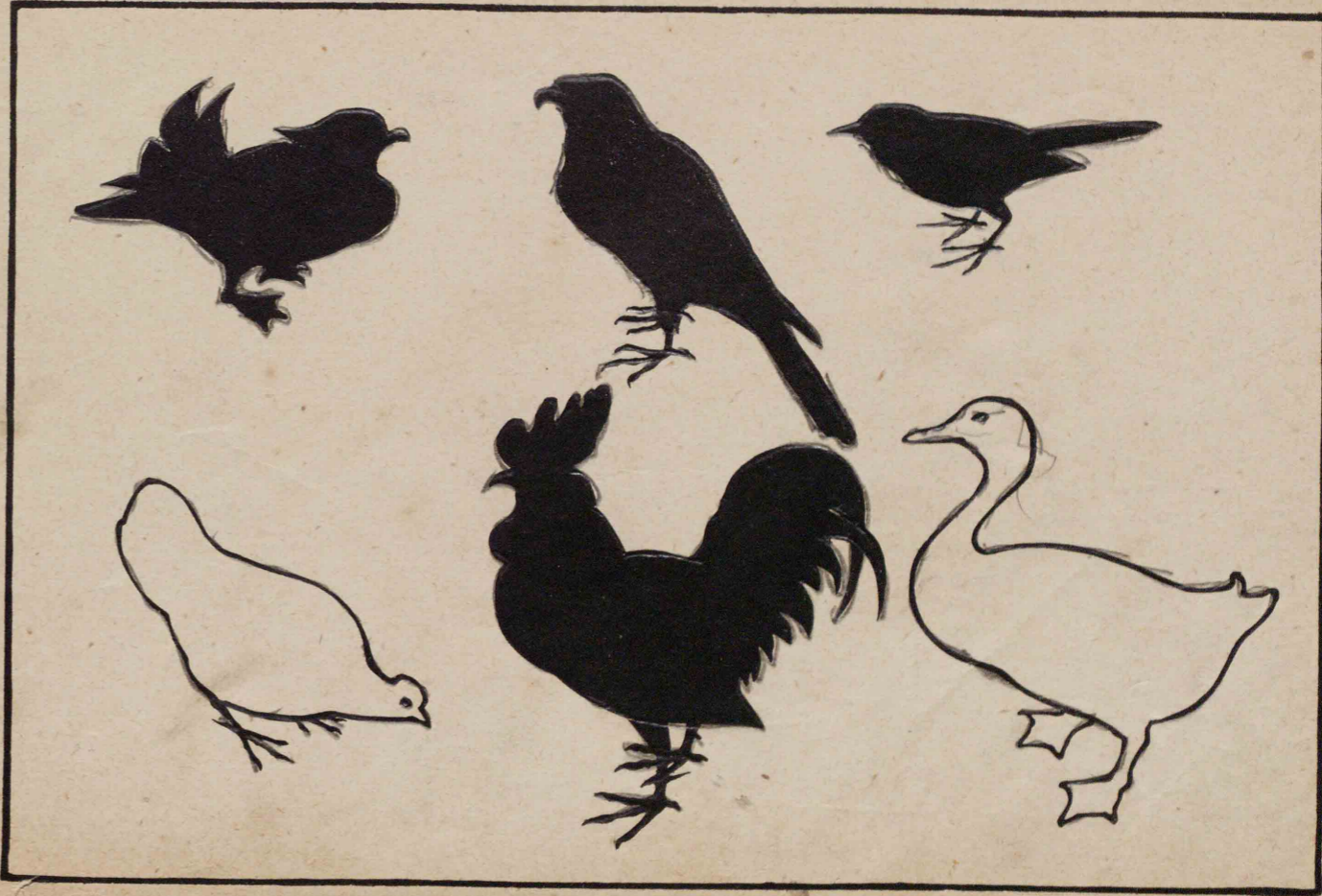
第五圖
花瓶



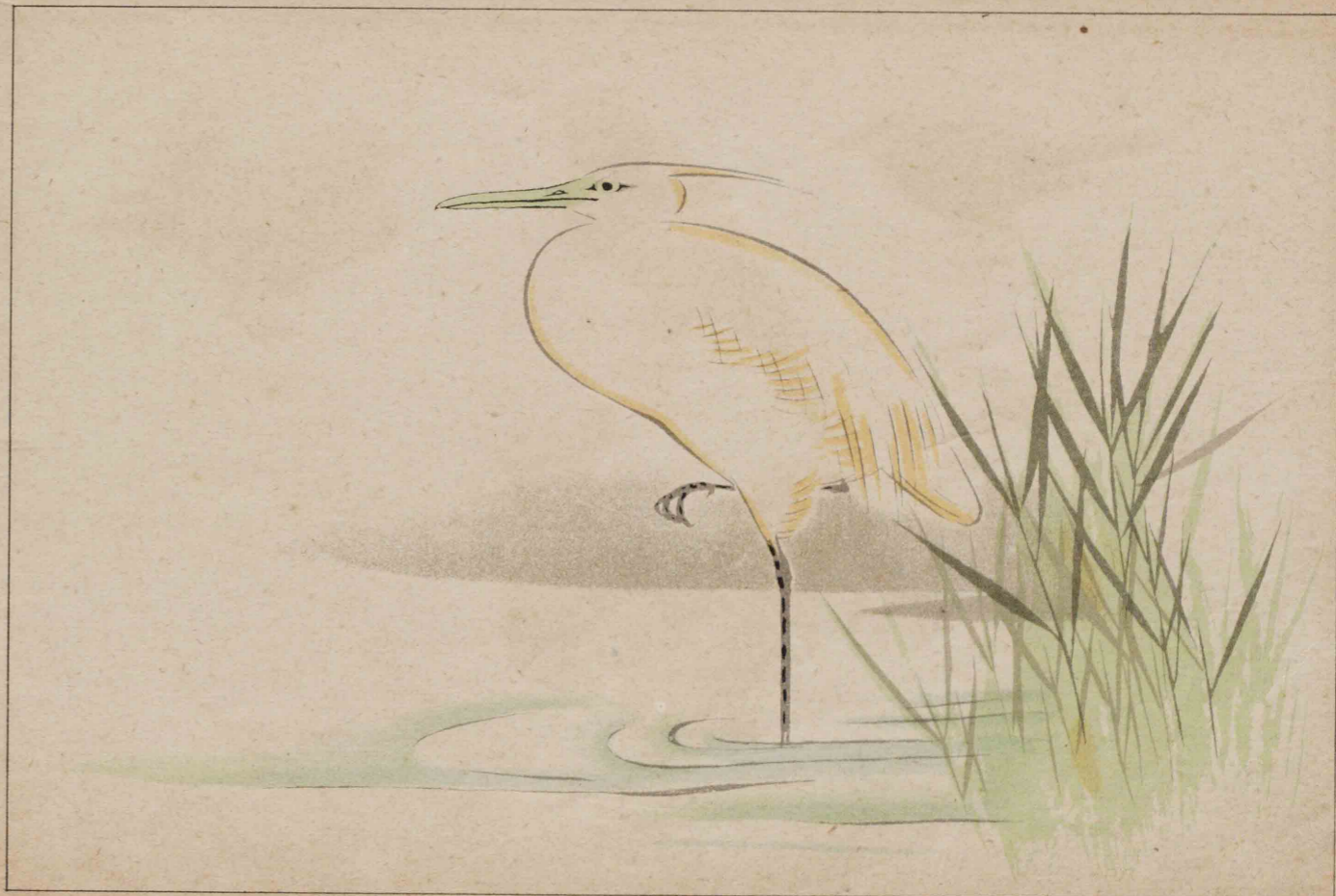
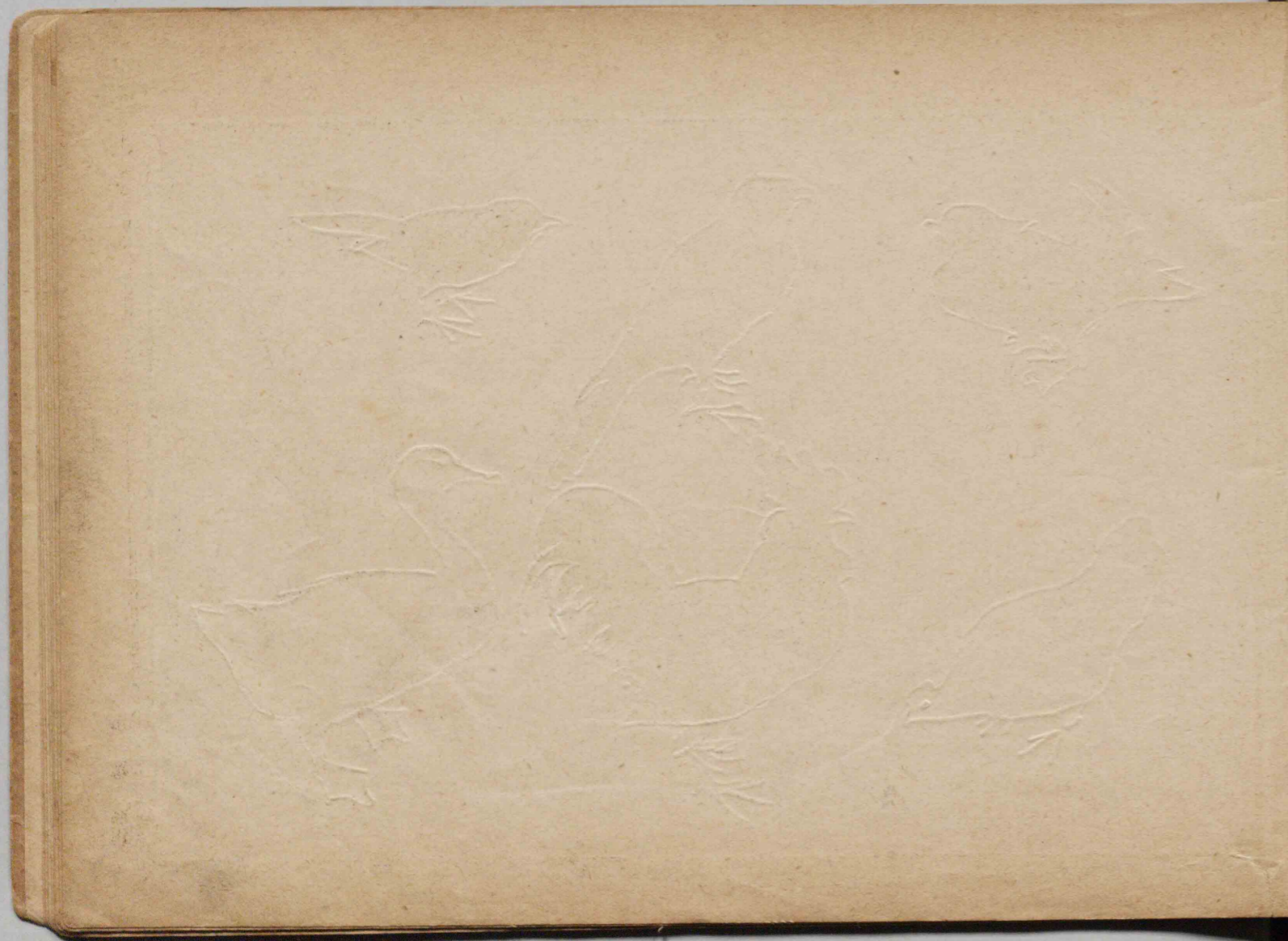
第六圖 筆立と棗



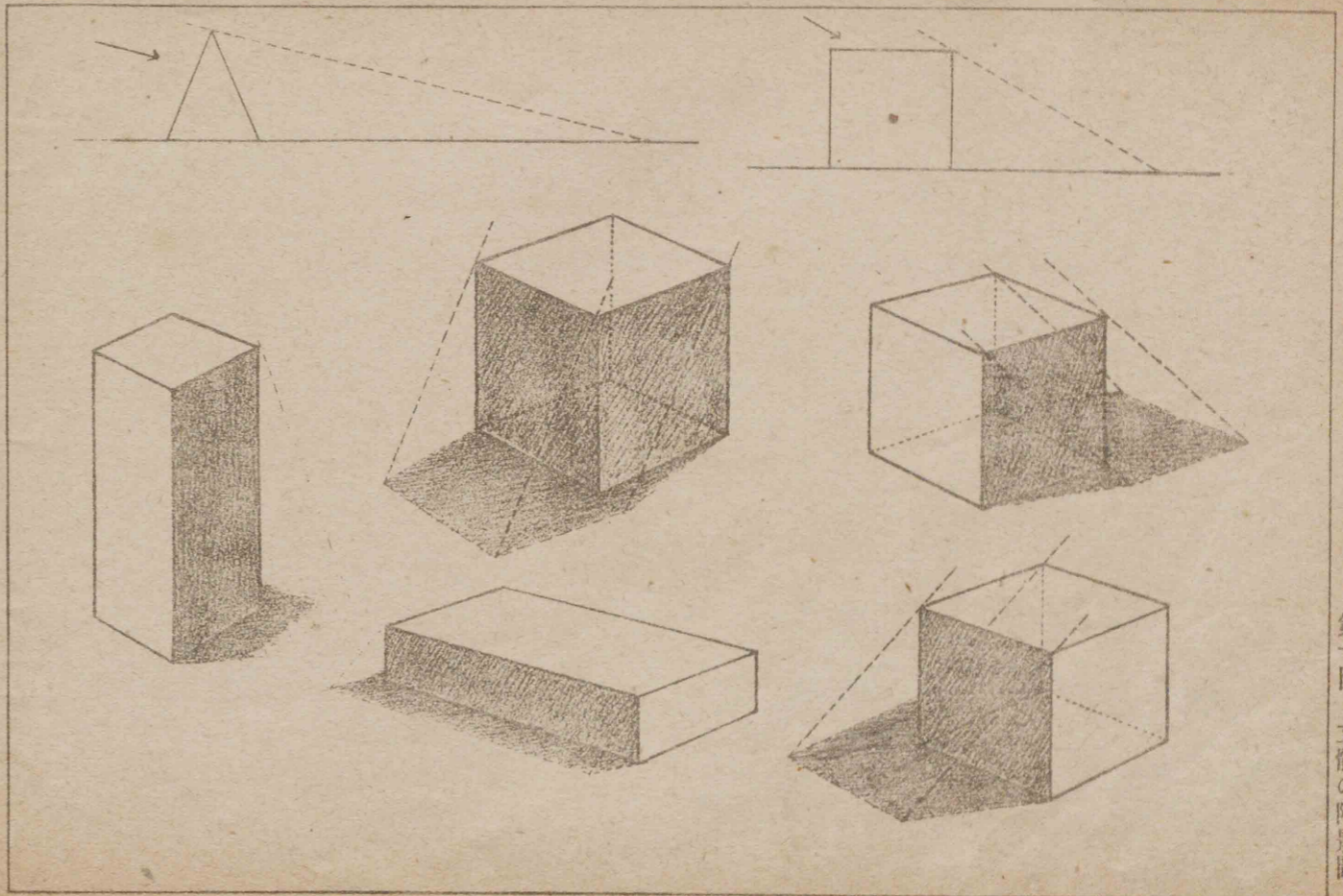
第七圖 鯉



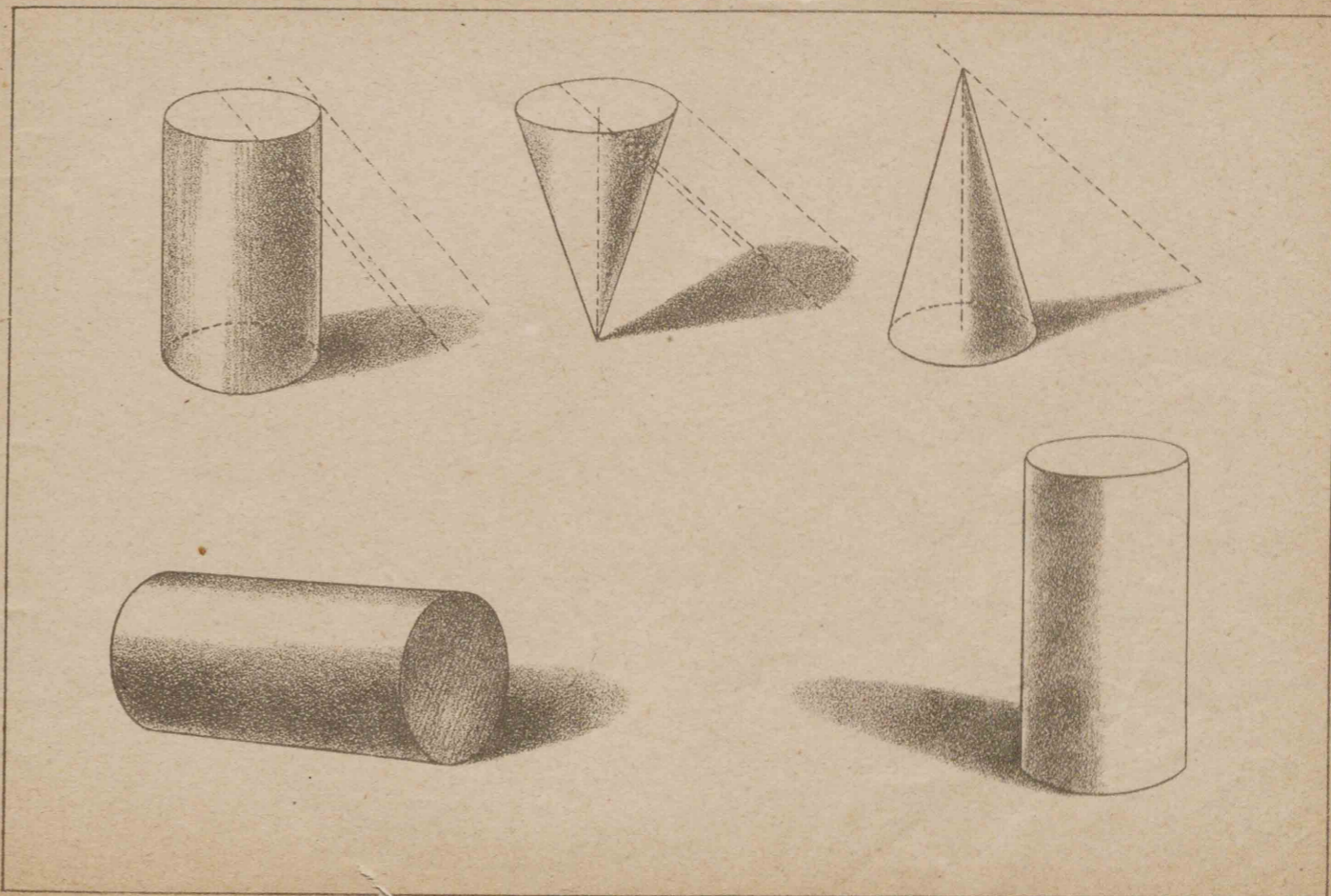
第八圖 鳥類



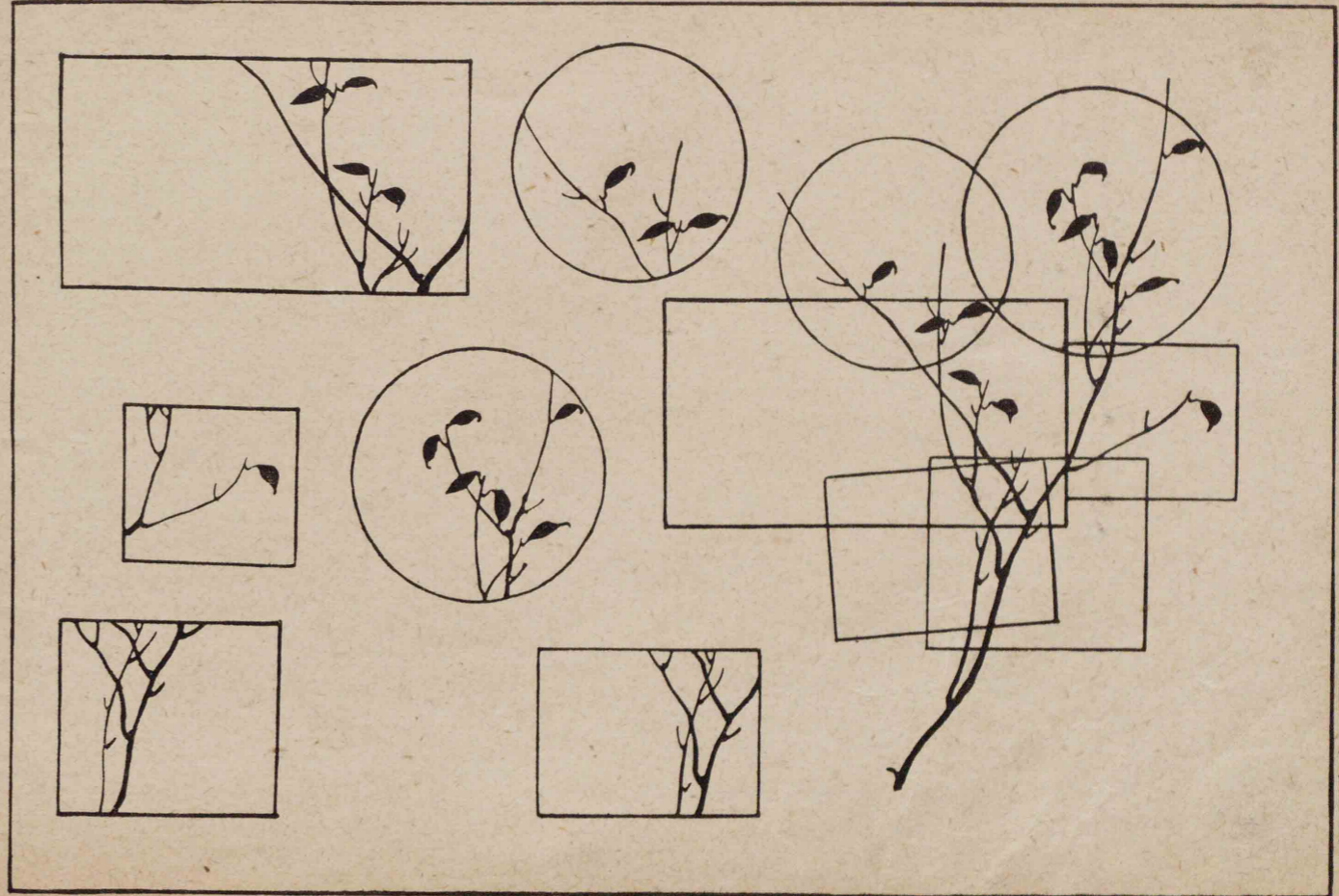
第九圖 鷺



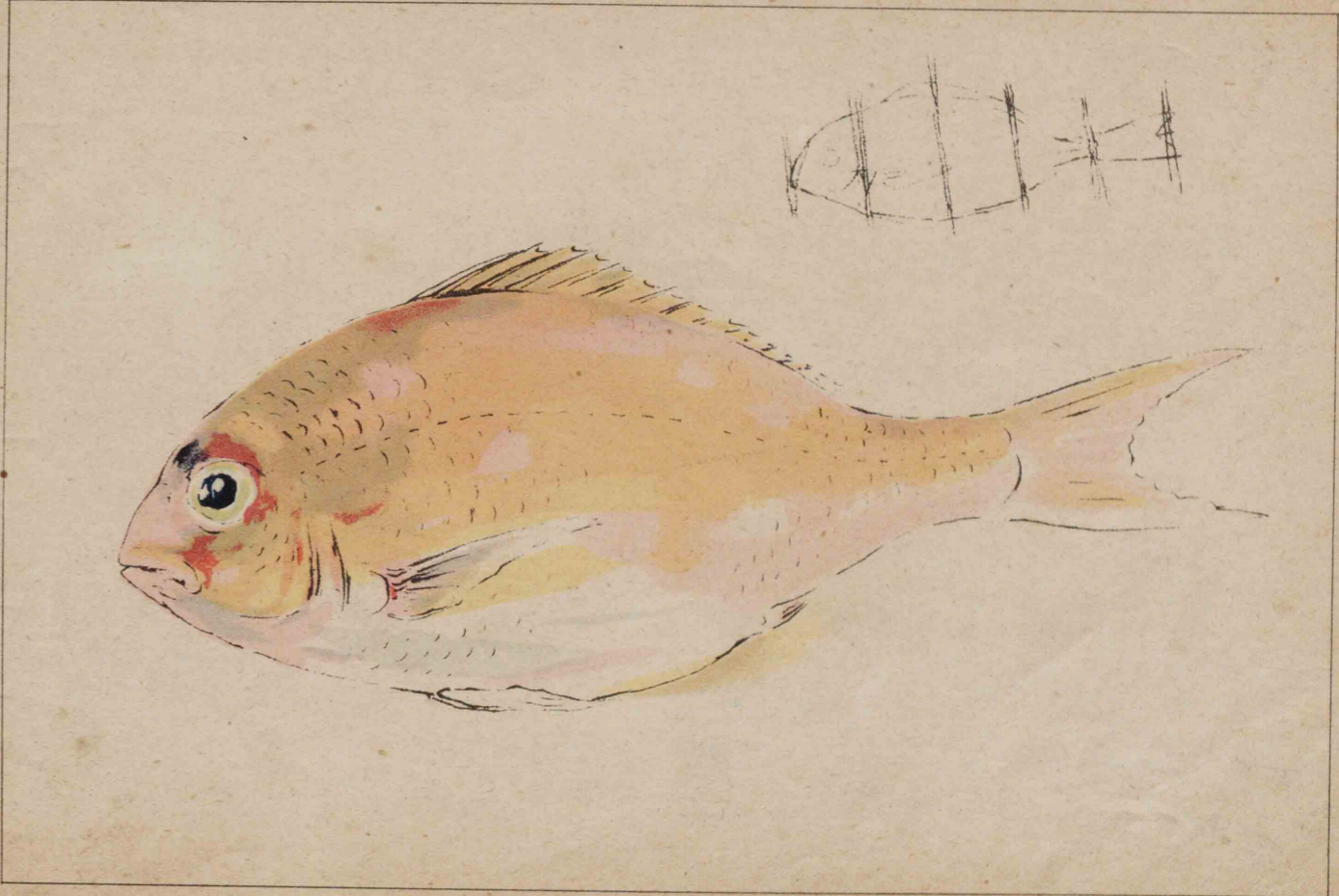
第十圖 立體の陰影圖



第十一圖 立體の陰影圖



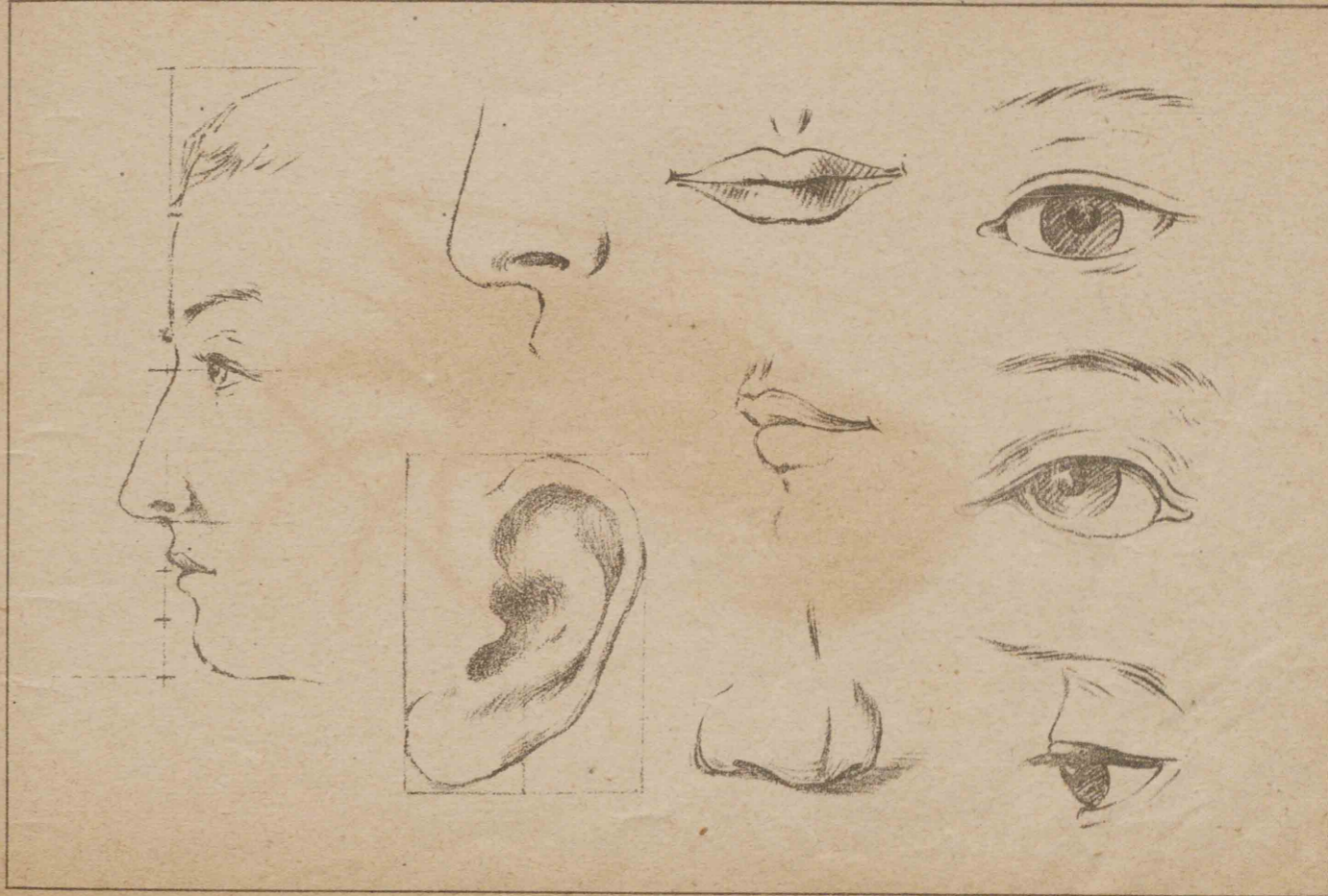
第十二圖 位置の取方



第十三圖
鯛



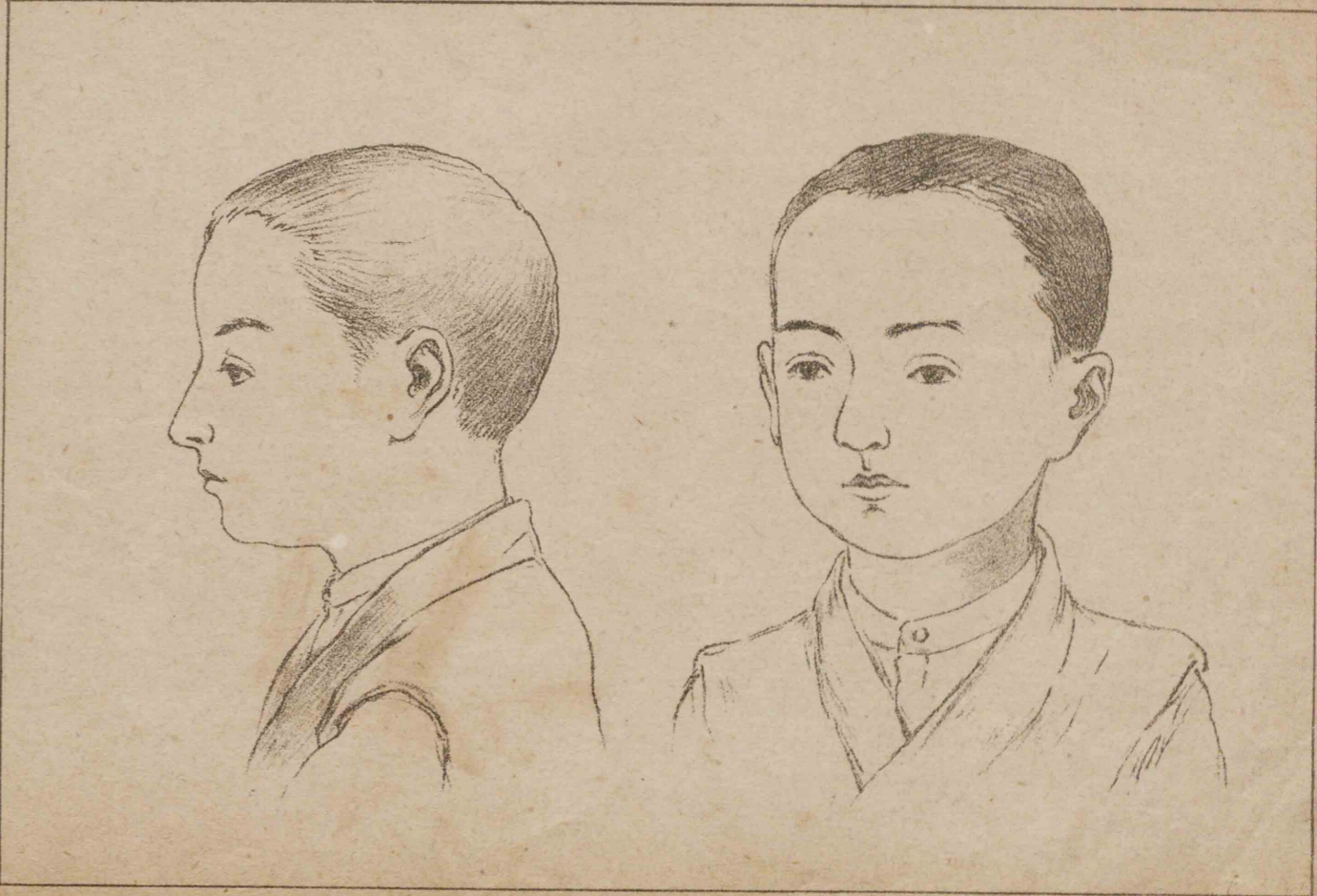
第十四圖
蝦



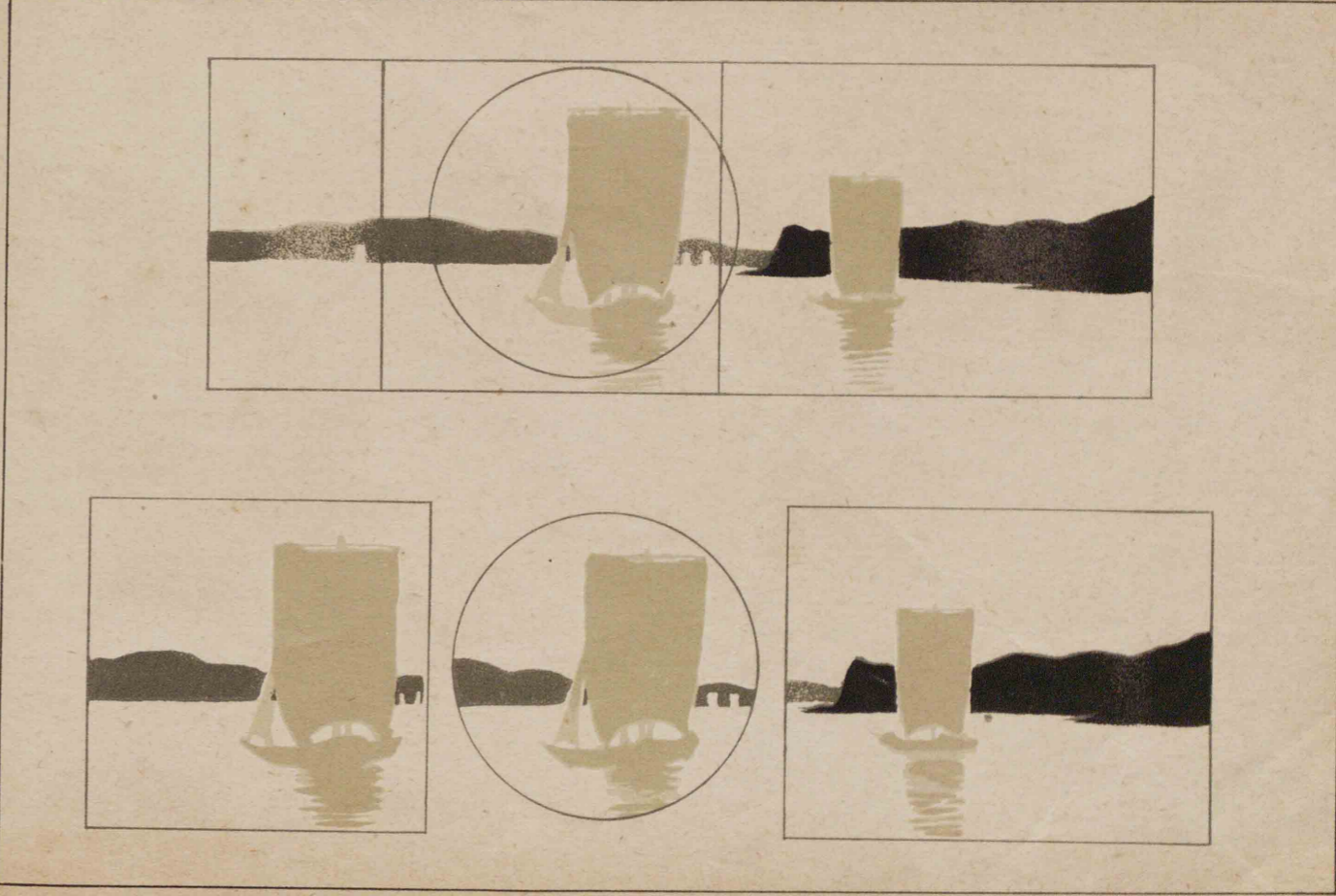
第十五圖 顔の諸部



第十六圖 手と足



第十七圖 人物



第十八圖 位置の取方

發賣所

株式會社 國定教科書共同販賣所
東京市日本橋區新右衛門町十六番地

印刷所 凸版印刷株式會社
東京市下谷區二長町一番地

印刷者 井上源之丞
凸版印刷株式會社代表者
東京市下谷區二長町一番地

代表者 原亮一郎

翻發行者 東京書籍株式會社
東京市小石川區指ヶ谷町百三十六番地

明治四十三年三月廿五日
文部省檢査濟

著作權所有 發行兼 文部省

明治四十三年三月廿八日翻刻發行
明治四十三年三月廿一日翻刻印刷
明治四十三年三月二十日發行
明治四十三年三月十六日印刷

| | |
|---------|----------|
| 臨時定價 | 金拾參錢 |
| 大正十三年度 | 金八錢 |
| 第六學年男生用 | 尋常小學新定畫帖 |

西村眞
六