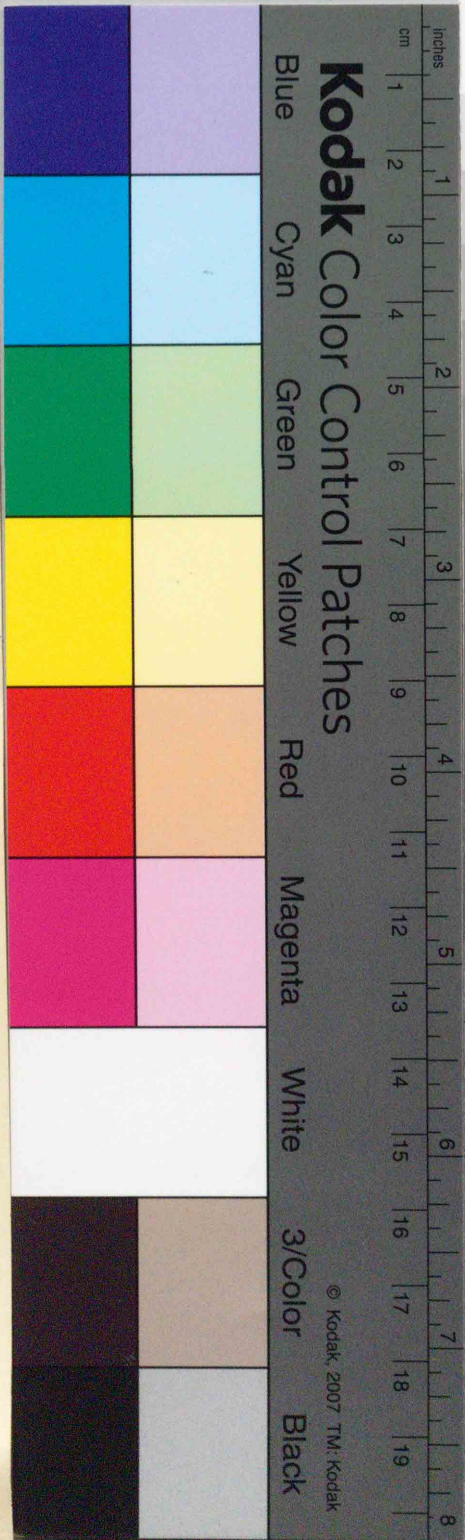


40649

教科書文庫

4
710
33-1942
20000 20315



Kodak Gray Scale

A 1 2 3 4 5 6 M 8 9 10 11 12 13 14 15 B 17 18 19

© Kodak, 2007 TM: Kodak



375.9
M014

資料室

教科書文庫

4

710

33-1942

2000020315

初等科工作一



文部省

広島大学図書

2000020315



モク ロク

- | | |
|-----------|---------------|
| 1. 小刀ノ使ヒ方 | 10. 村 |
| 2. テンカイ圖 | 11. ダウグノアツカヒ方 |
| 3. 圖ノ見方 | 12. コ マ |
| 4. ケモノ | 13. 自動車 |
| 5. 花ビン | 14. クミタテノ色々 |
| 6. ヤサイ | 15. 針アナ寫真機 |
| 7. 水鐵砲 | 16. トヂ方 |
| 8. メガホン | 17. 畫バン |
| 9. グライダー | |

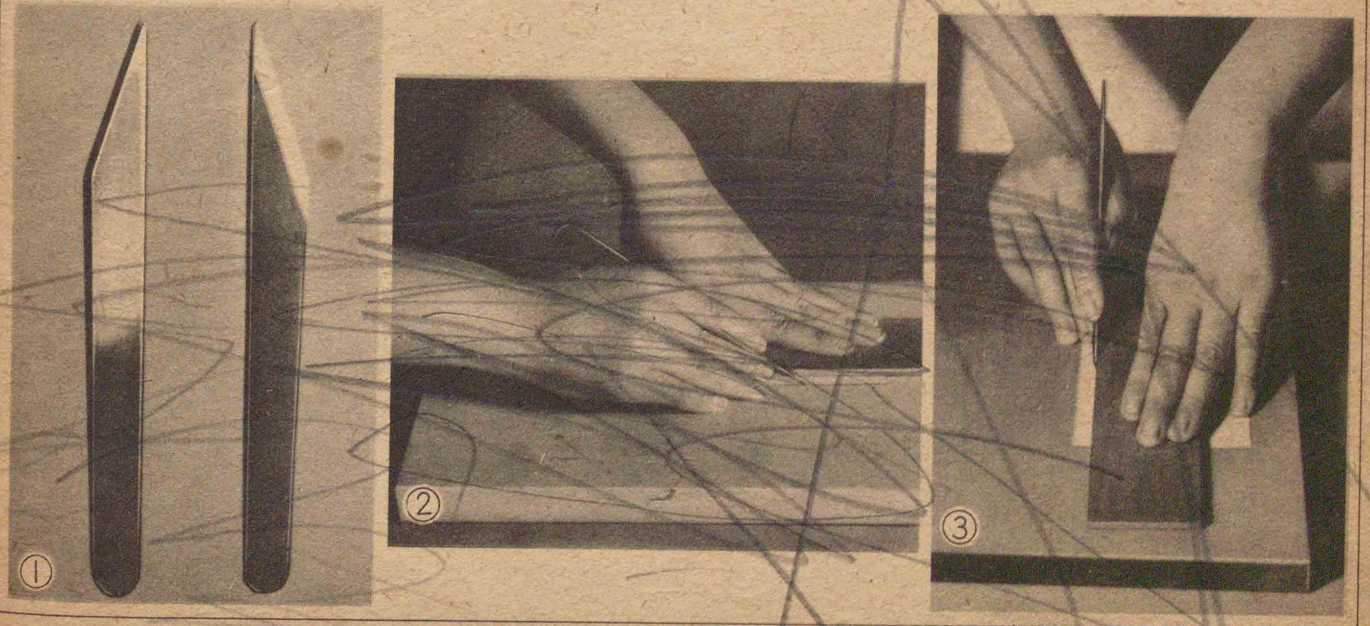
廣島大學
図書印



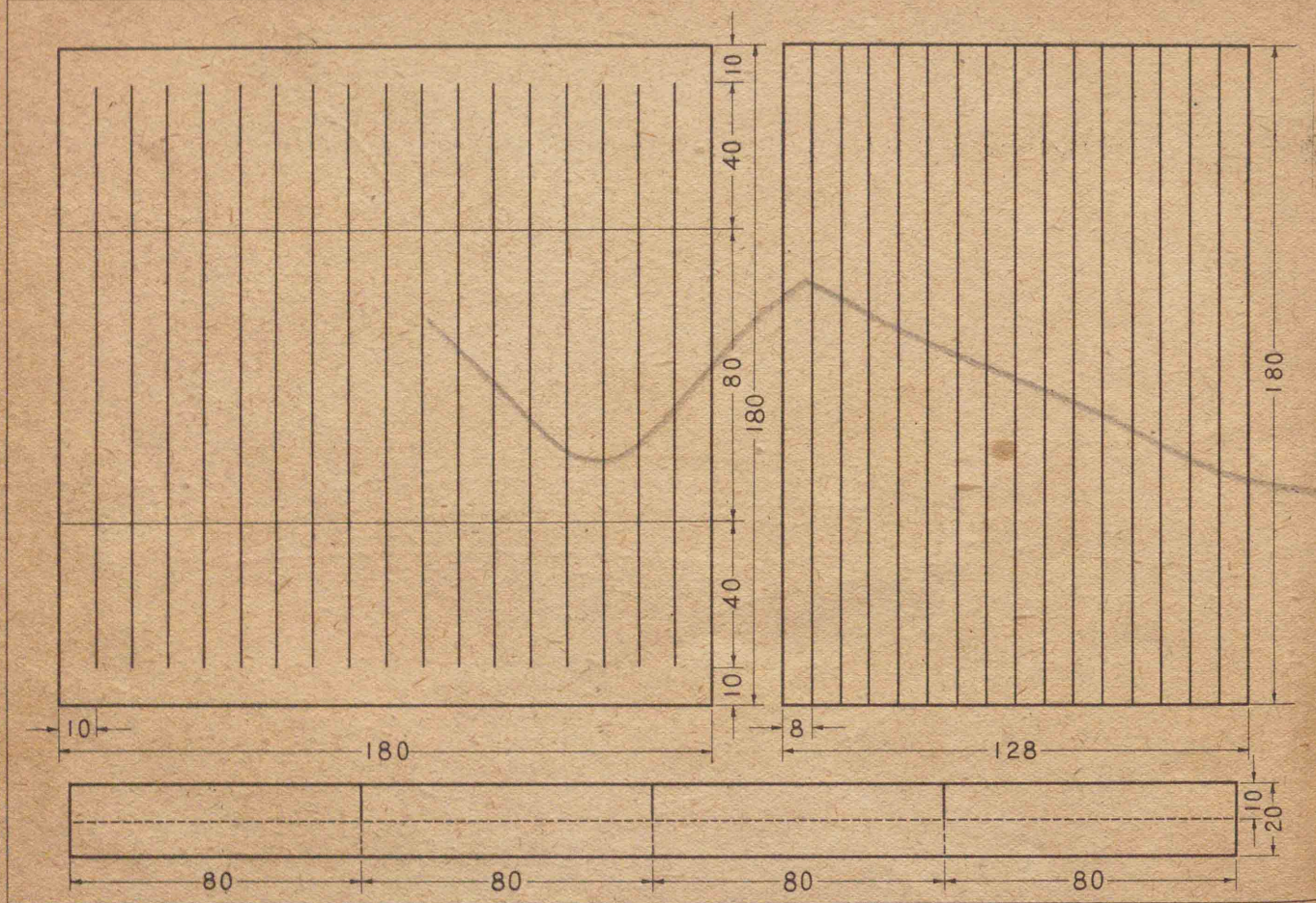
小刀ノ使ヒ方

小刀デ紙ヲタツニハ、2、3 圖ノヤウニ
小刀ヲ持チ、ハウラヲジャウギノヘリ
ニピッタリツケテ切ル。

タチイタハタテニツカフ。
小刀ノ使ヒ方ノレンシフトシテ次ノ圖ニ
示スヤウナ、クミ紙ノ箱ヲ作りナサイ。



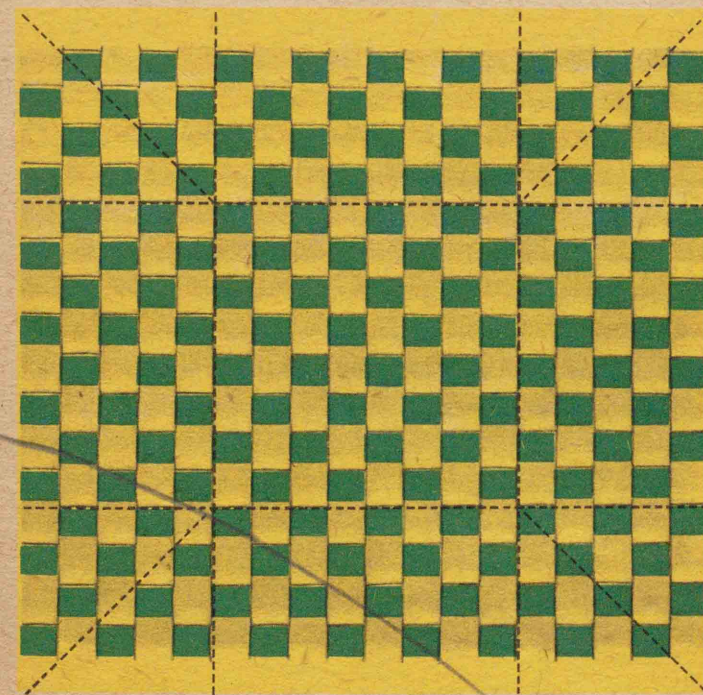
1. 小刀ノ使ヒ方 ソノ一



小刀ノ使ヒ方 ソノニ

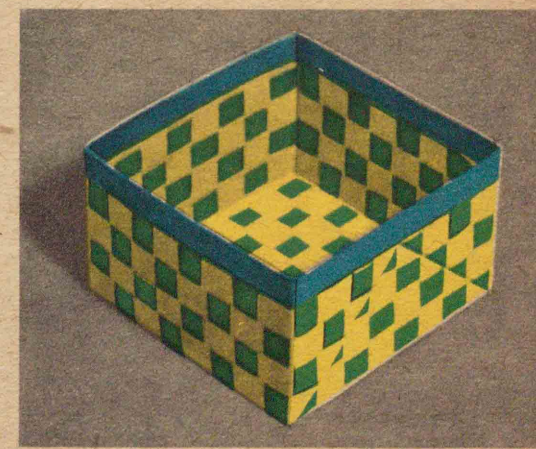
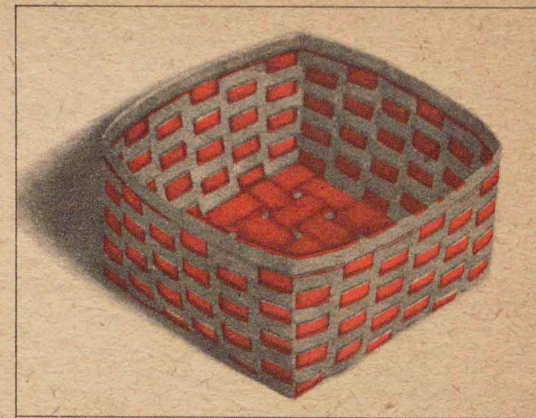


クミ紙ノ箱



テン線ノトコロカラヲツテ右下ノ

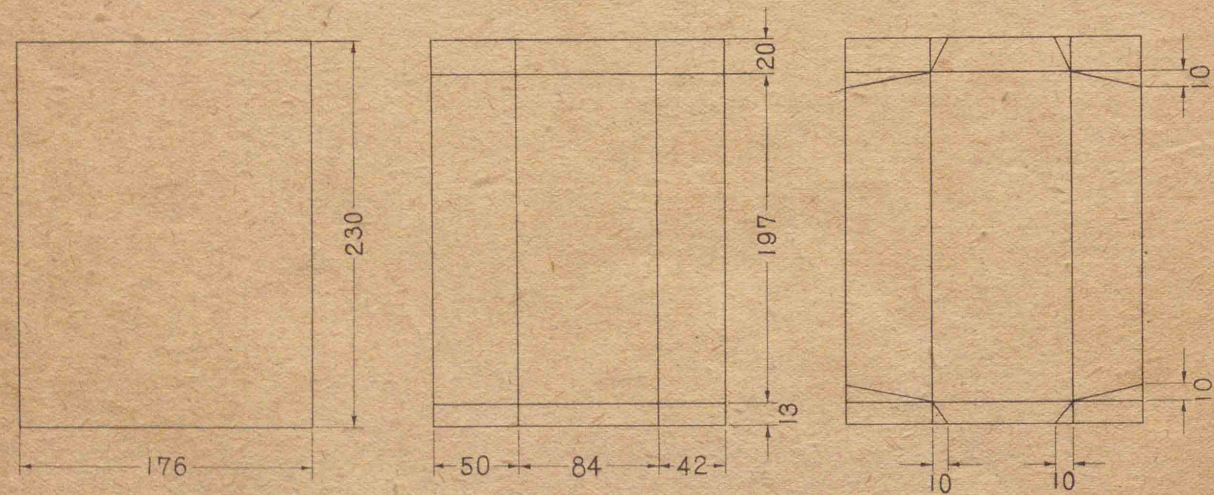
圖ノヤウニスル



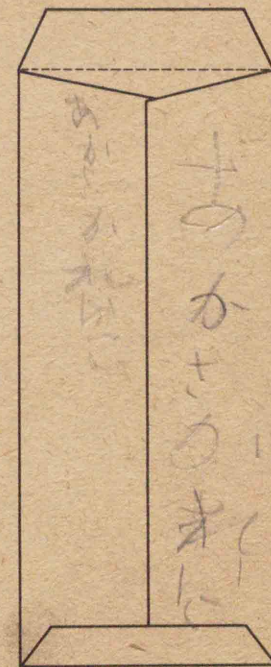
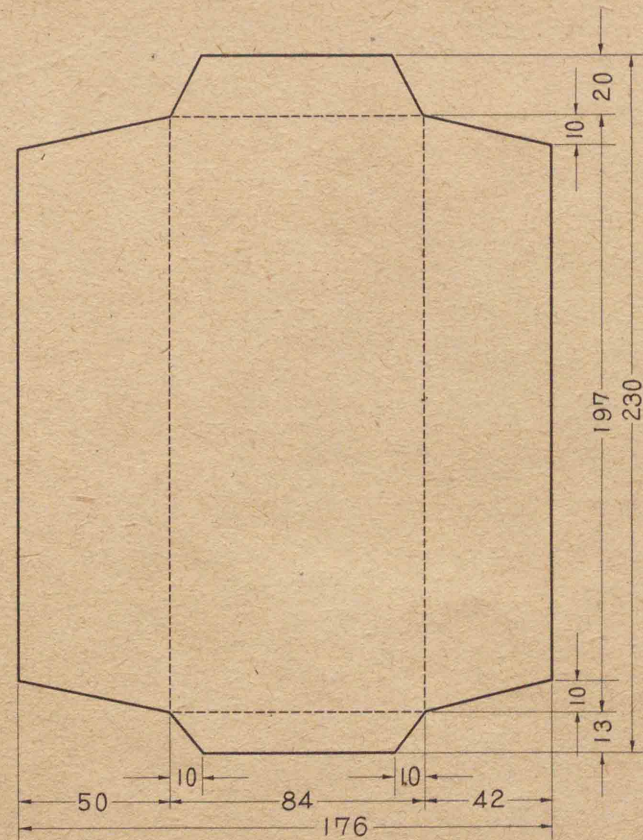
小刀ノ使ヒ方 ソノ三

テンカイ圖

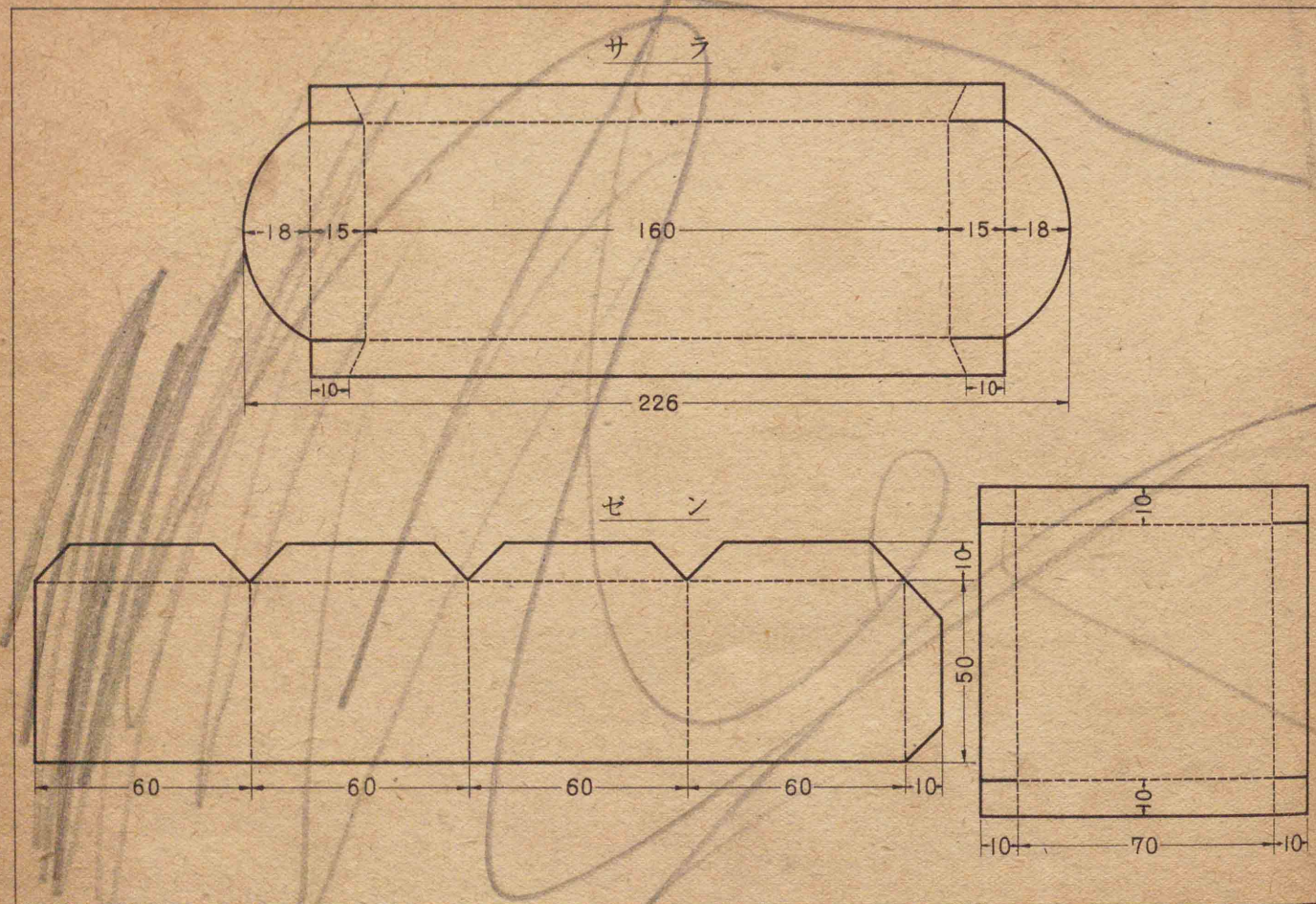
右ノ圖ハ、フウトウノテンカイ圖デアル。ジツサイニ物ヲ作ルトキノテンカイ圖ニ
 テンカイ圖ヲカクニハ、下ノ1圖ノヤウニ、ハ寸パウハカカナクテヨイ。
 ニ、一バンサキニ外ガハノ四カクヲ正シ、アトデイラナクナル線ハ、ナルベク目ダ
 クカキ、ソレカラ2圖・3圖ノジュンニ、タナイヤウニカク。
 ダンダンコマカイトコロヲカク。



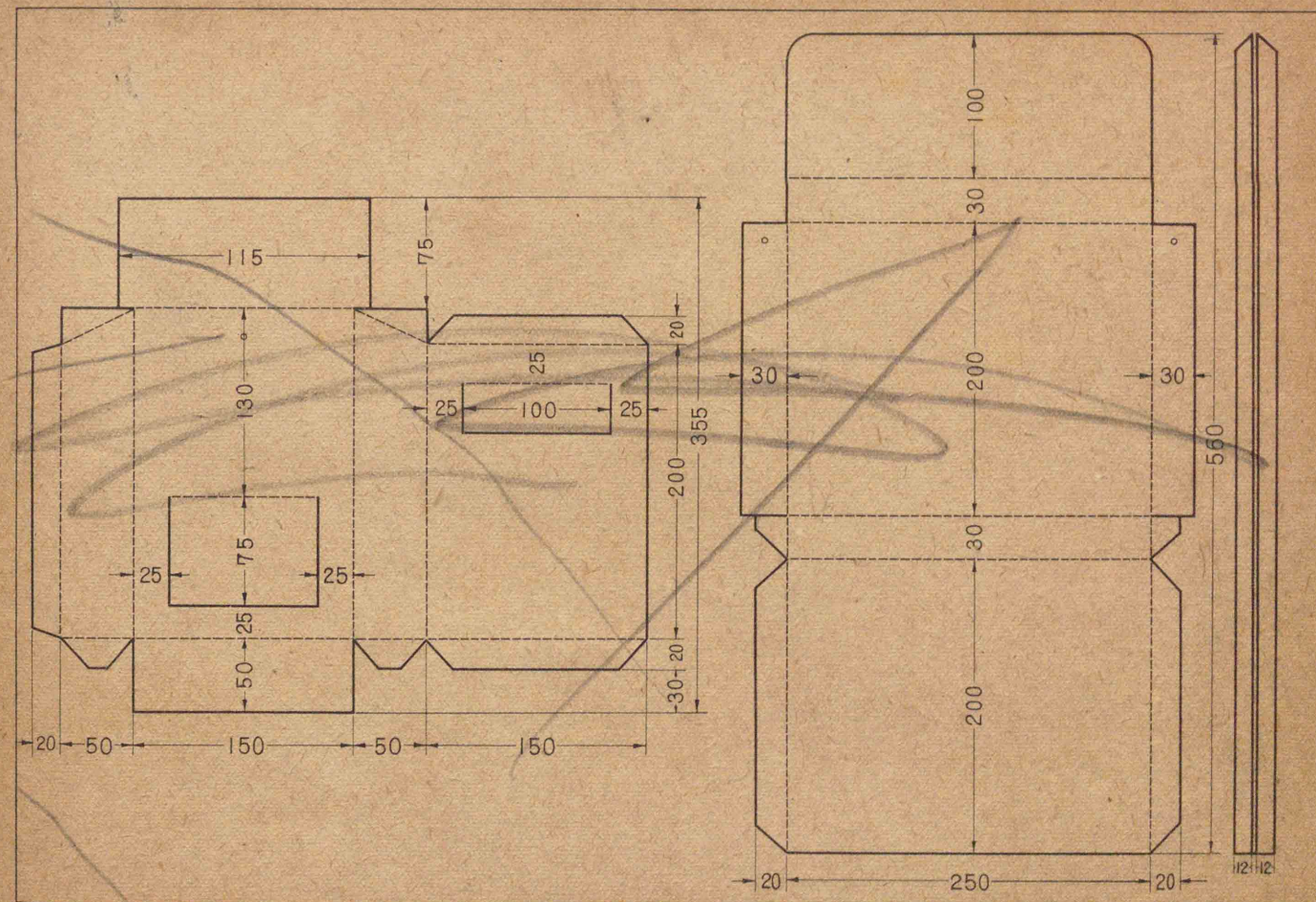
2. テンカイ圖 ソノ一



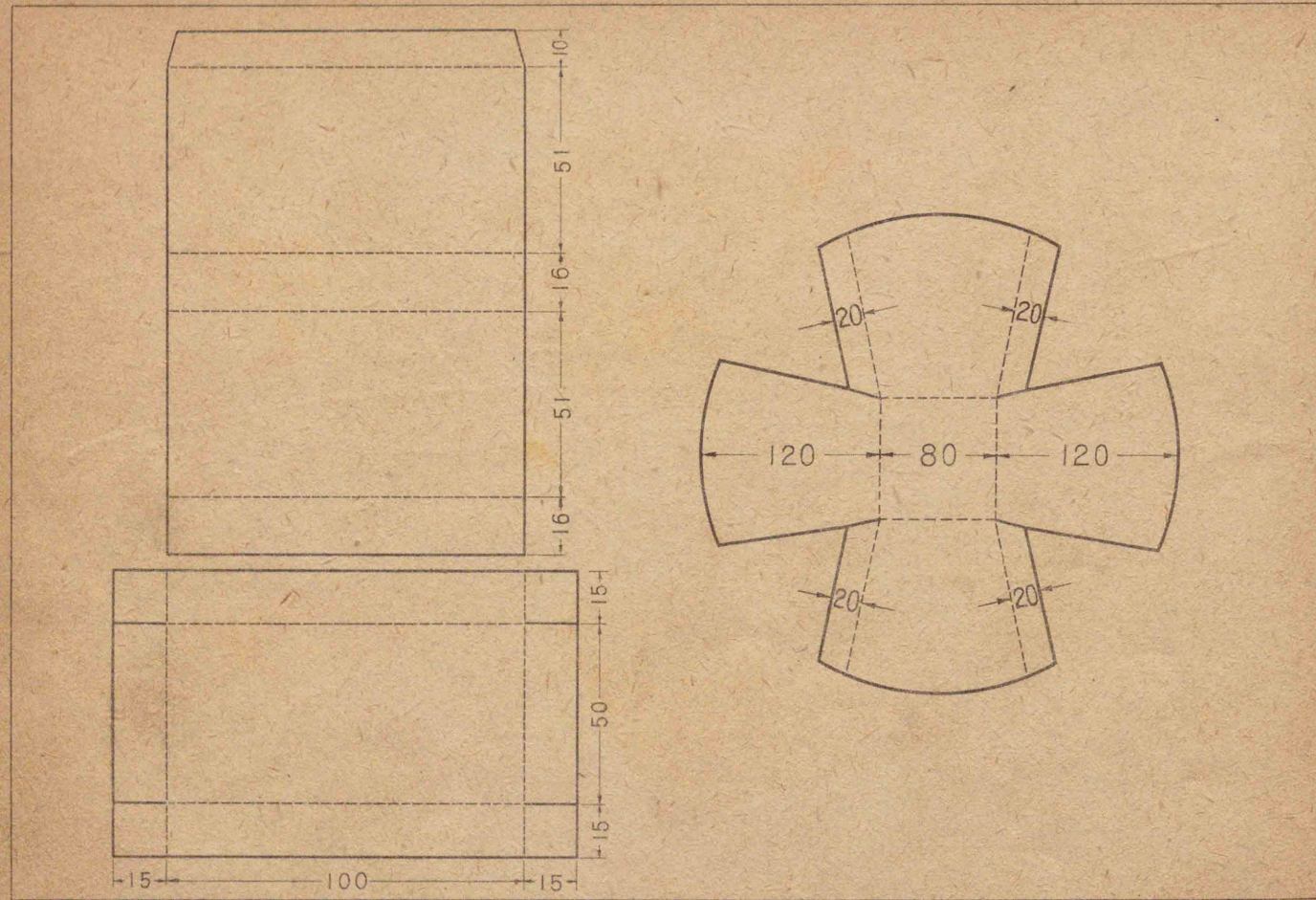
テンカイ圖 ソノ二



3. 圖ノ見方 ソノ一



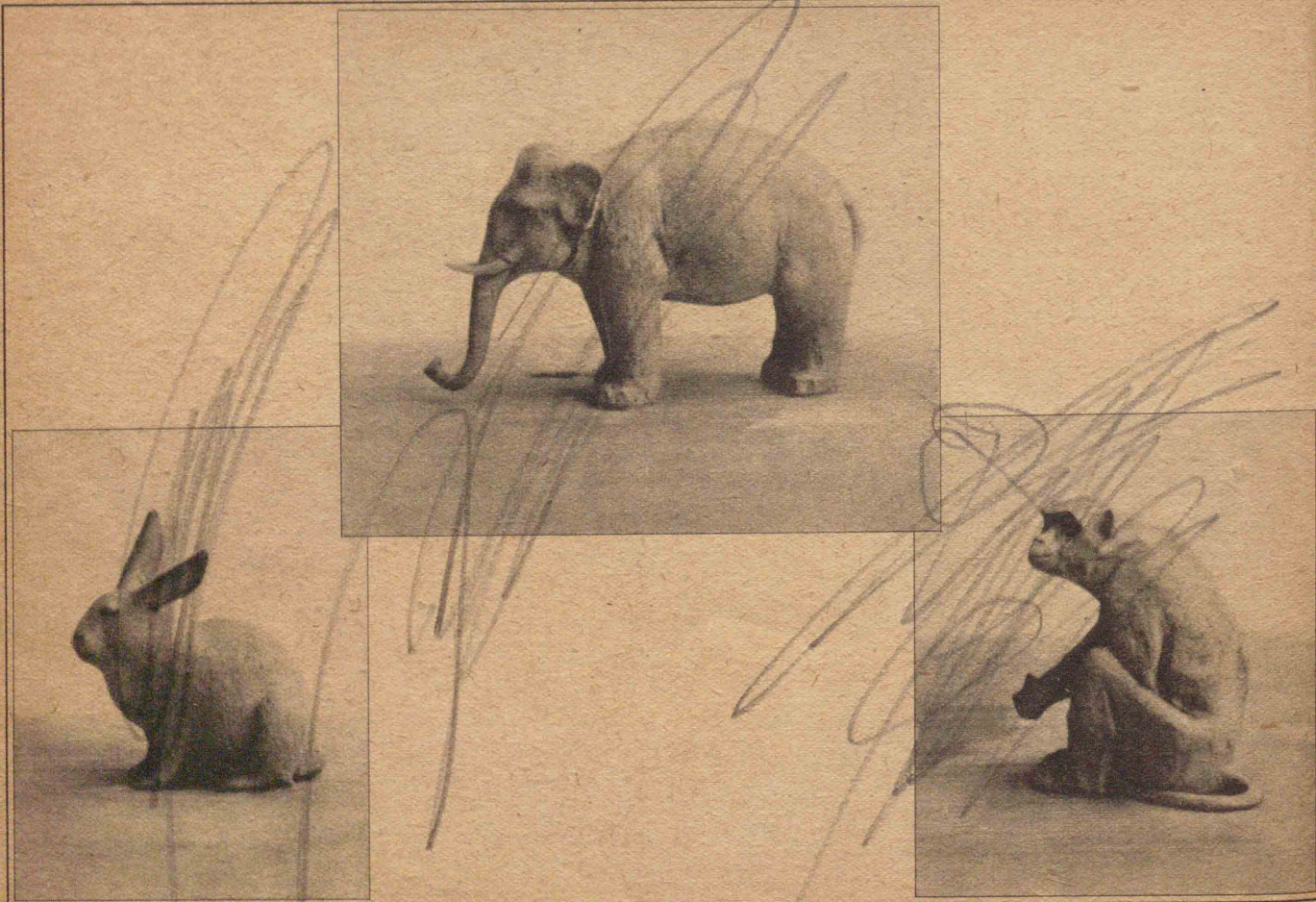
圖ノ見方 ソノニ



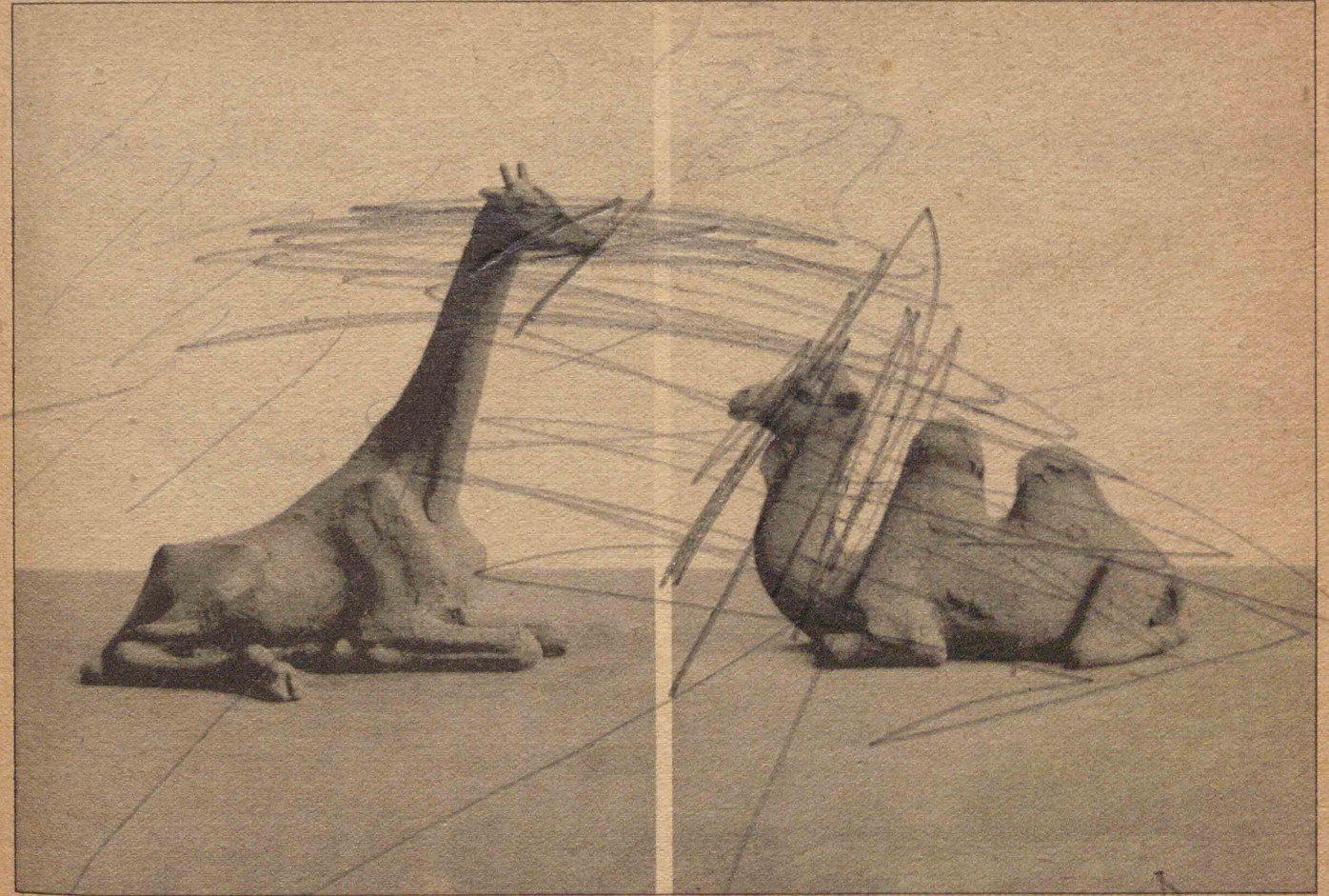
圖ノ見方 ソノ三



圖ノ見方 ソノ四



4. ケモノツノ



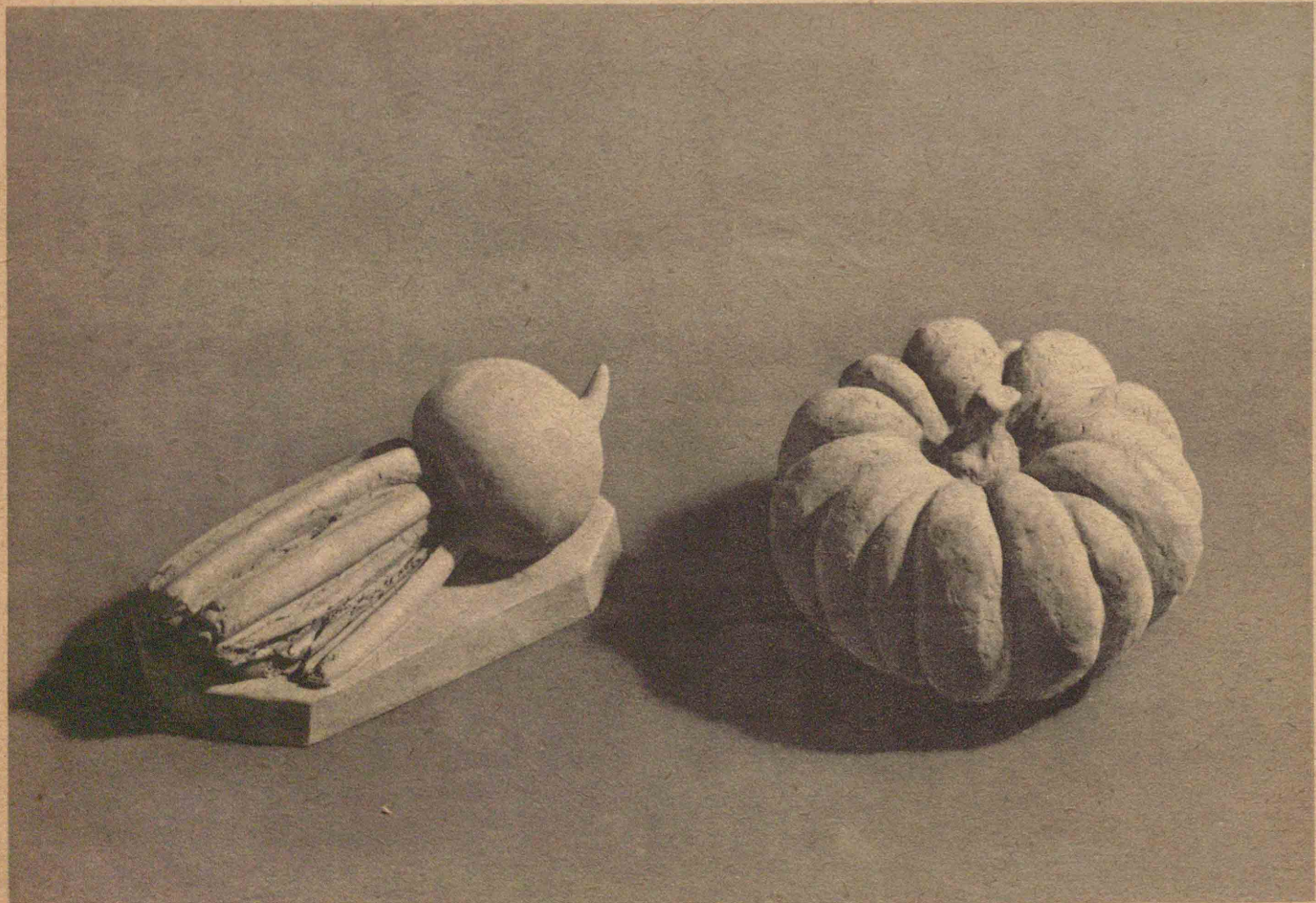
ケモノツノニ



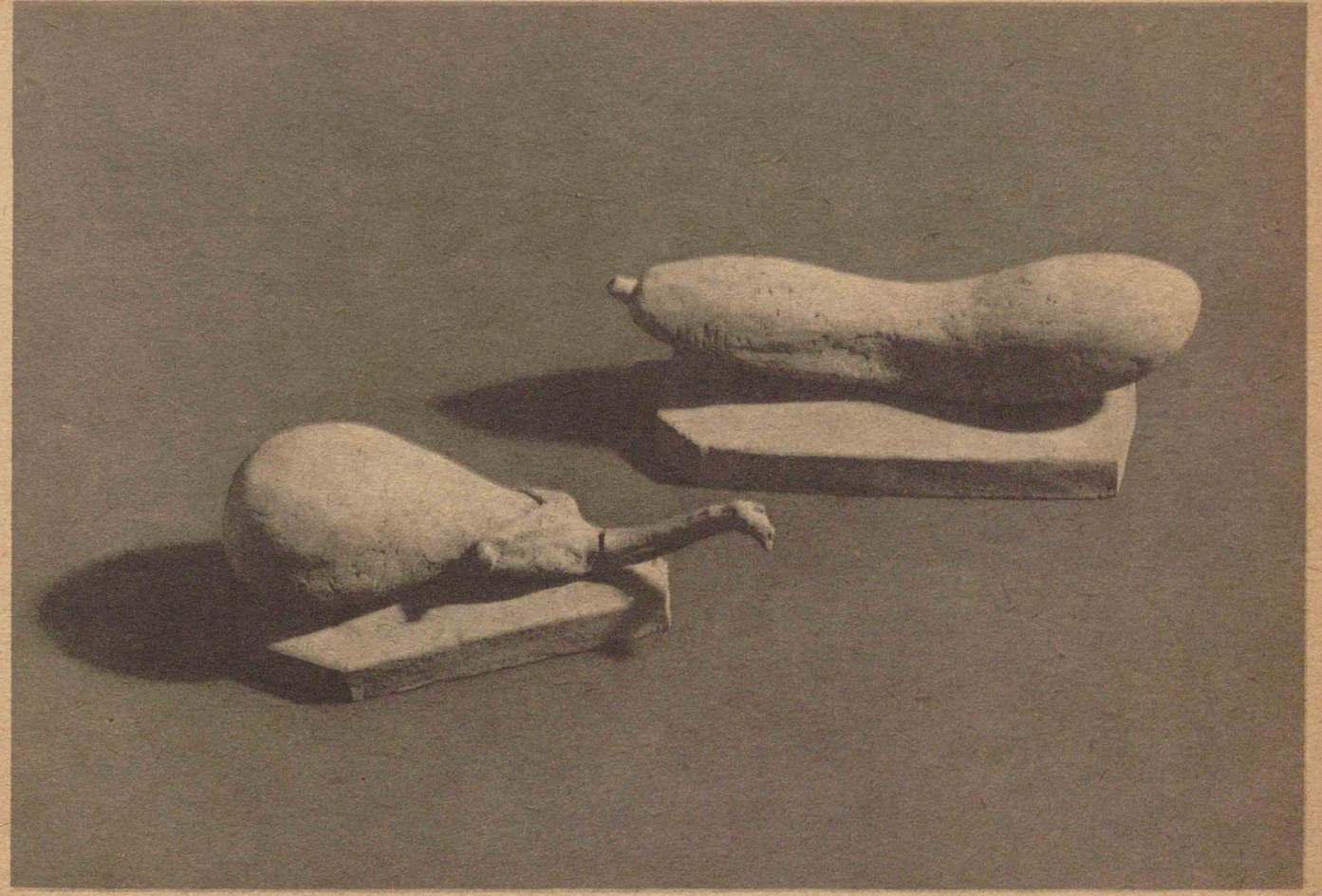
5. 花ビン ソノ一



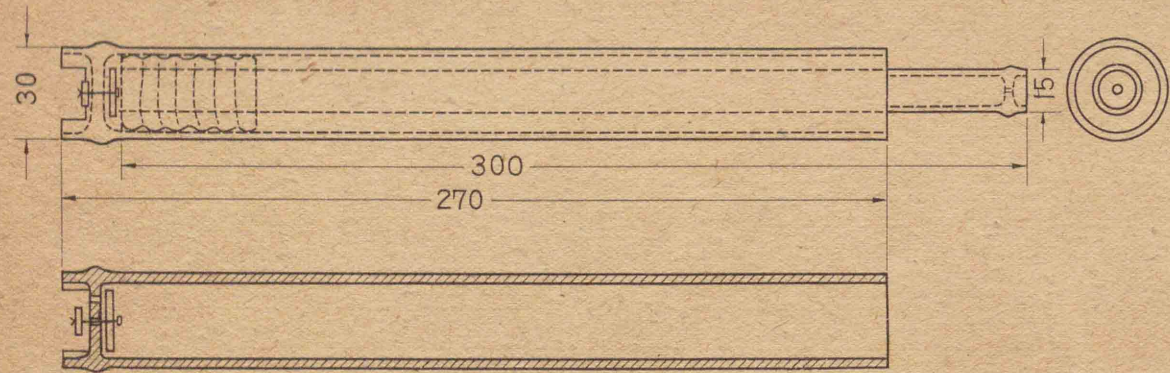
花ビン ソノニ



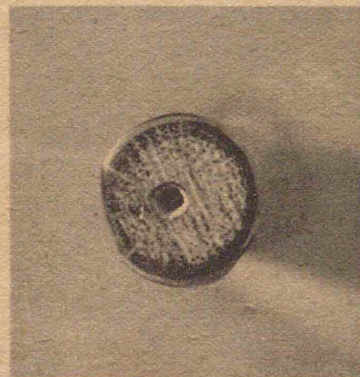
6. ヤサイ ソノ一



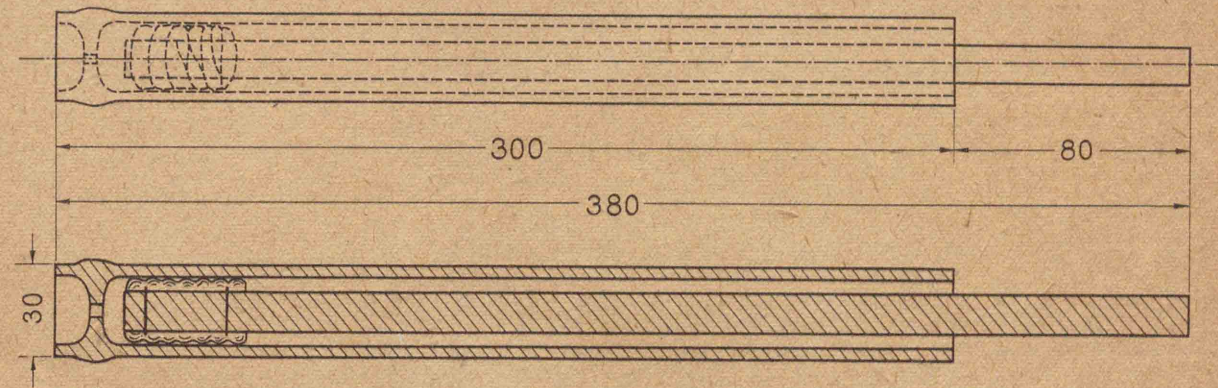
ヤサイ ソノニ



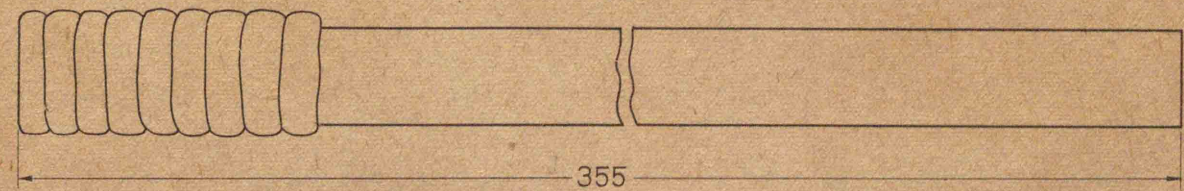
中ツツノ吸ヒコミロ

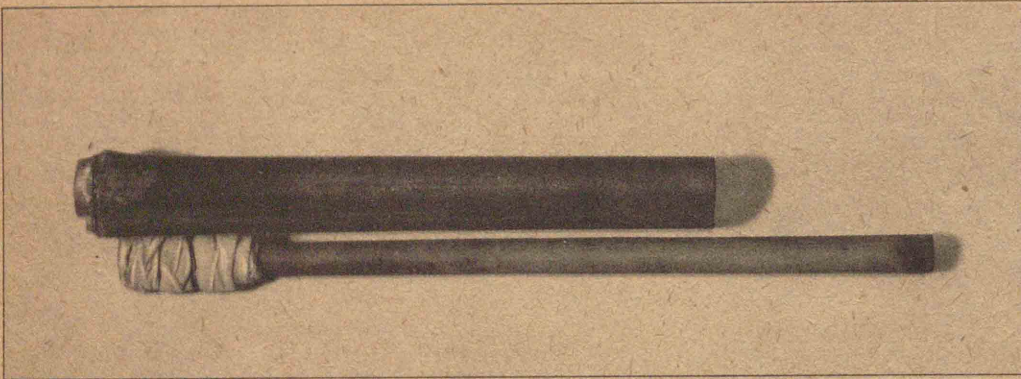


中ツツノ押し出シロ

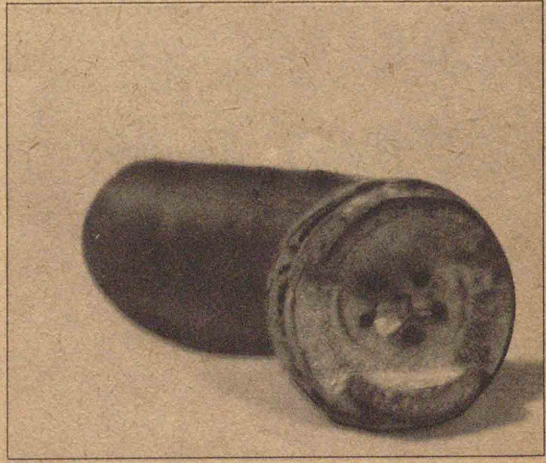
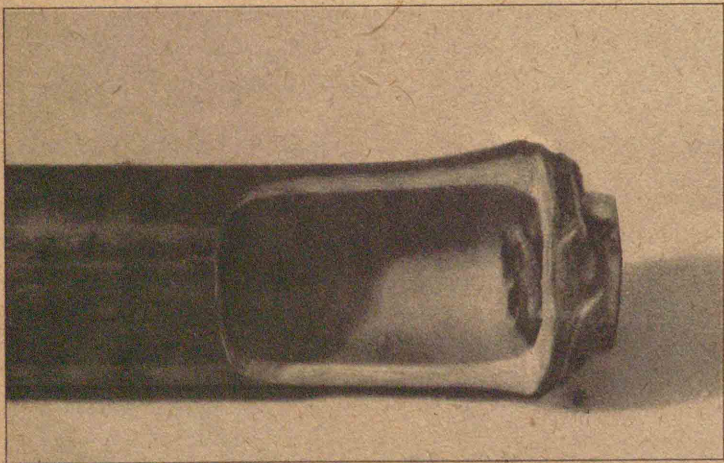


押し出シ棒ノツクリ方

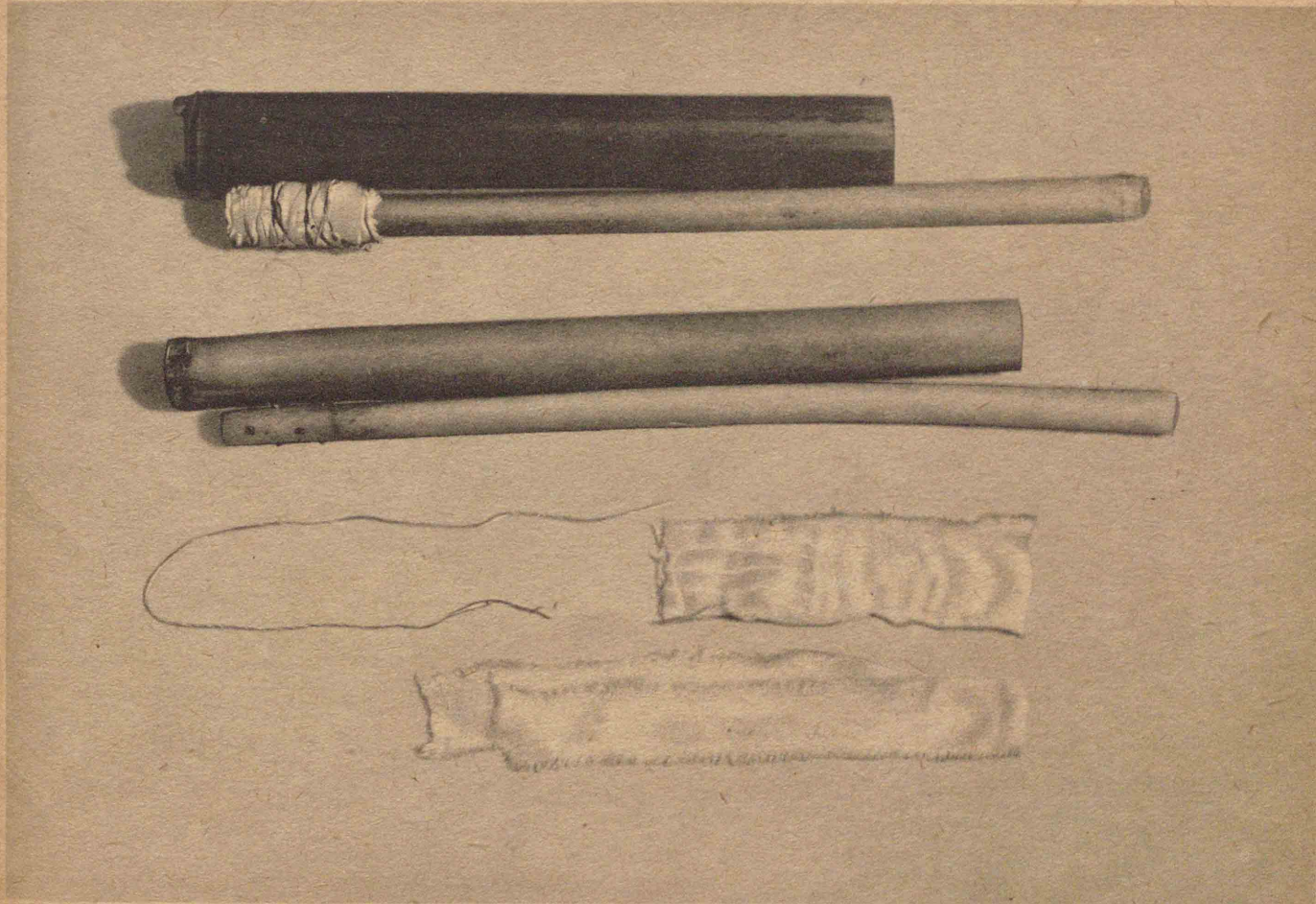




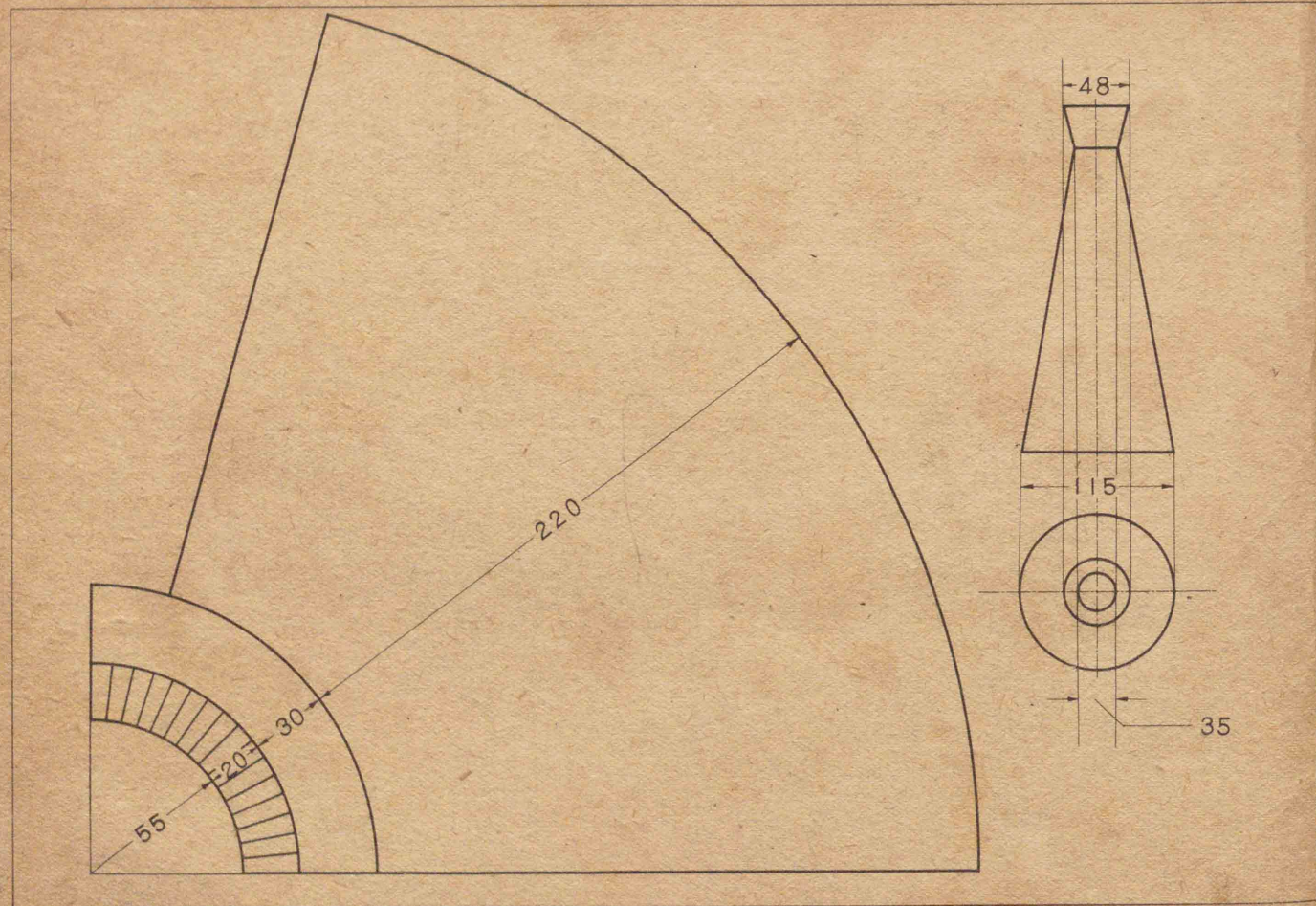
下ノシャシ
シハベンノ
ツケ方ヤ水
ノ入口ヲ表
ハシタモノ



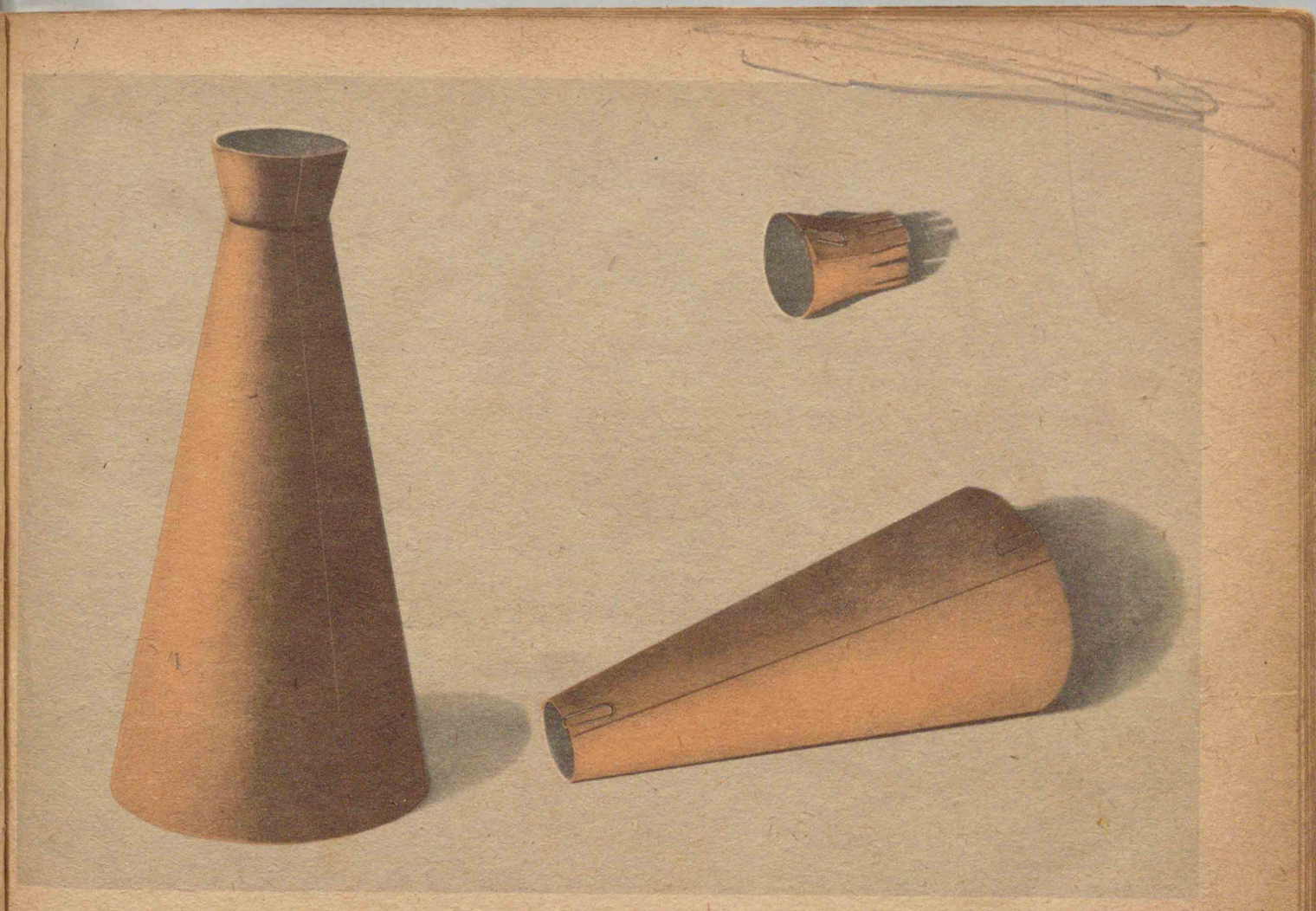
水鐵砲 ソノ三



水鐵砲 ソノ四



8. メガホン ソノ

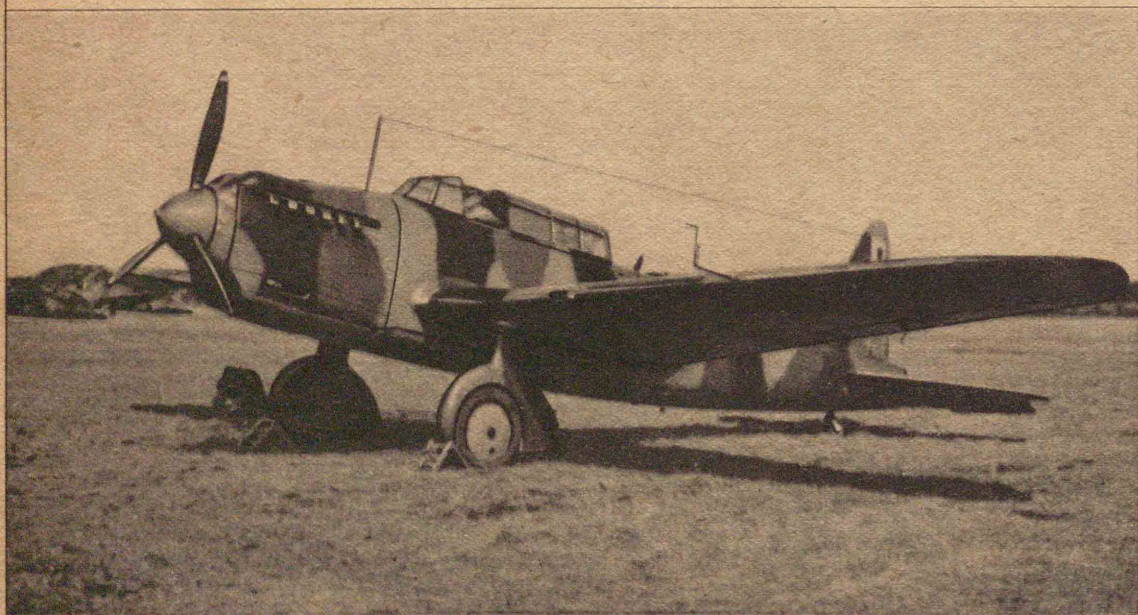


メガホン ソノニ

グライダー

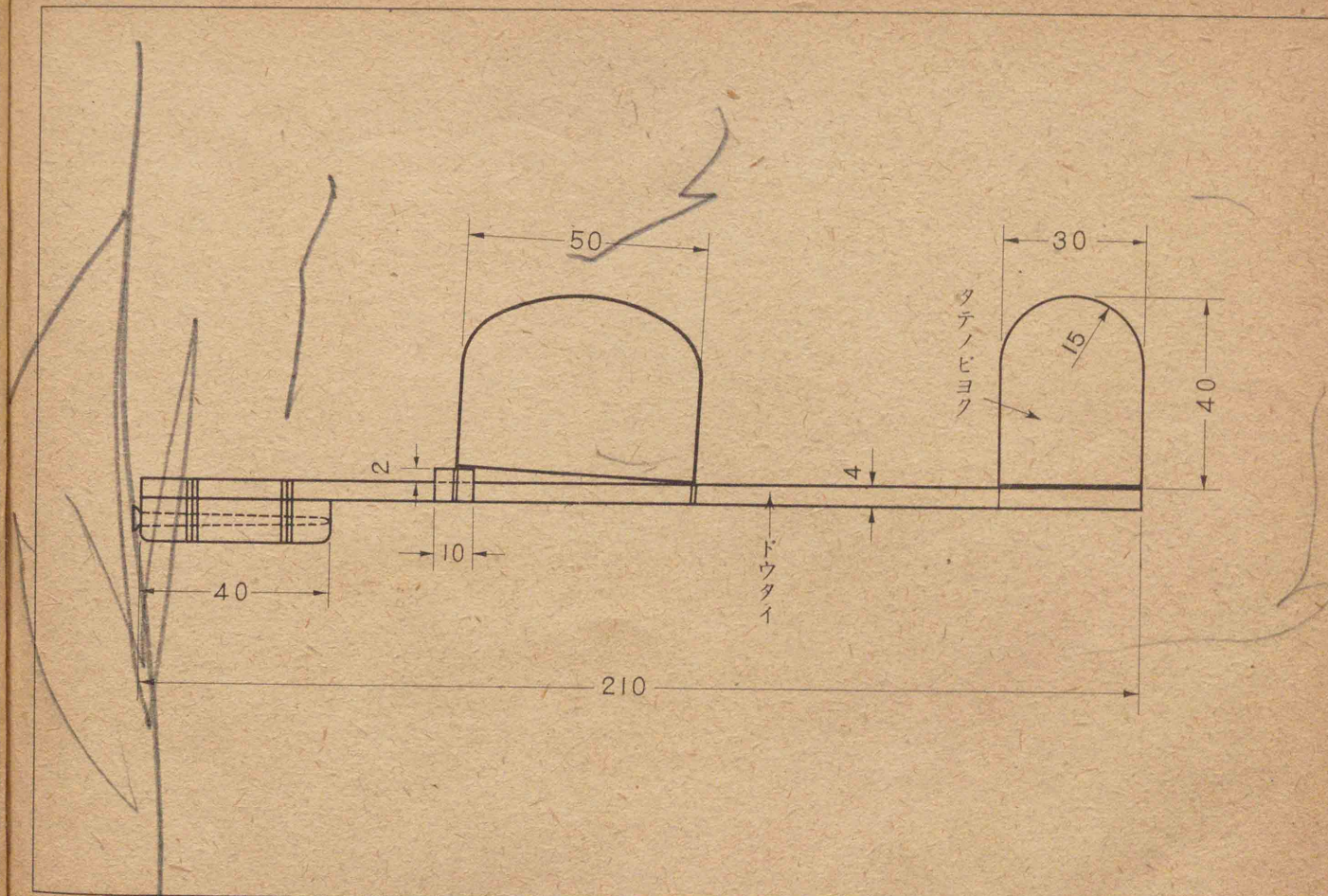
下ノシャシンヤ、ソノ四ノデ
 キアガリノシャシンヲヨク見、
 マタソノニ、ソノ三ノツヲヨク

シラベテ、ツノトホリニ正シク
 作ッテ、トバシテミマセウ。

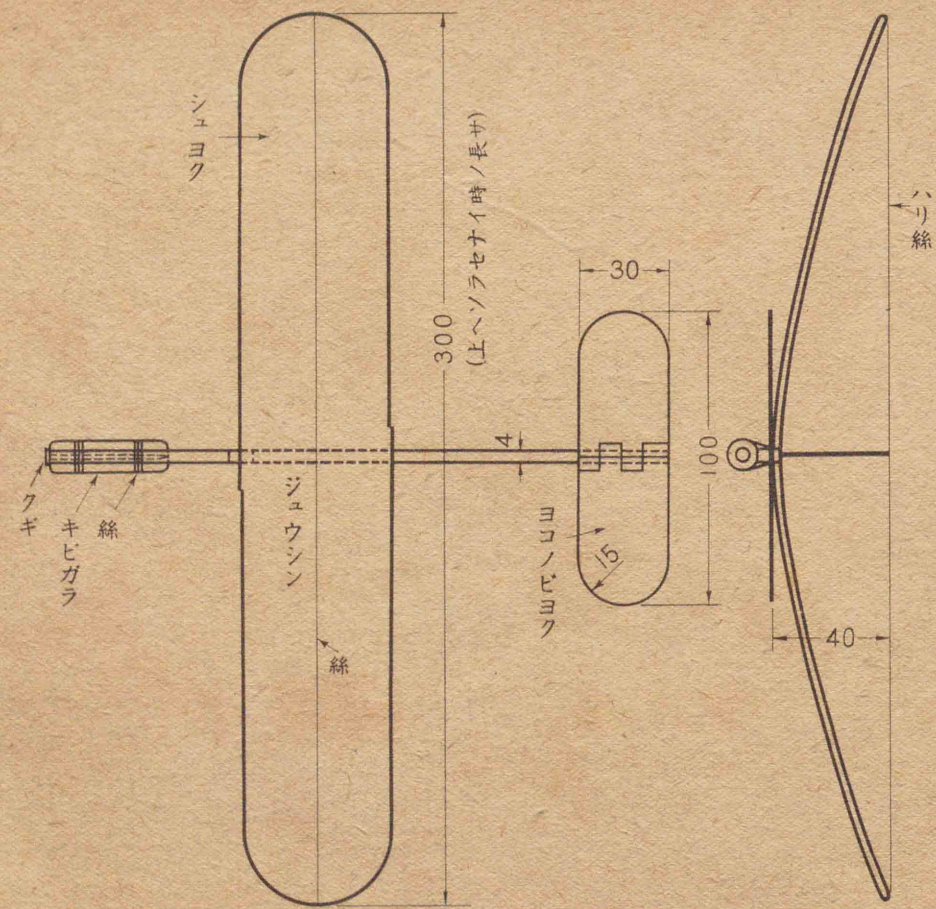


陸軍ノ偵察機

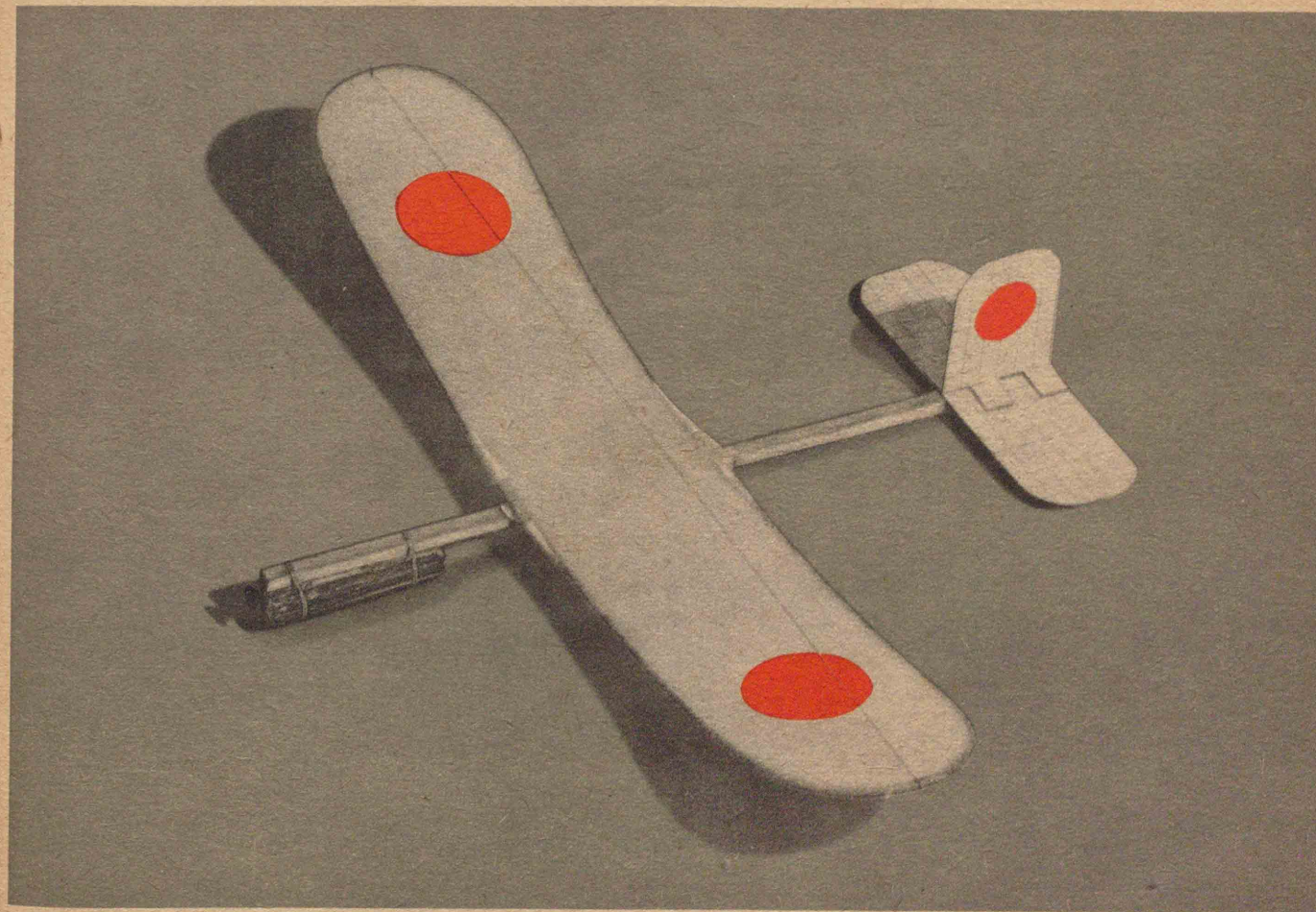
9. グライダー ソノ一



グライダー ソノニ



グライダー ソノ三



グライダー ソノ四

村

私たちノ村ヤ町ニハ色々形ノ
カハツタ家ガアル。

私たちが住ンデキル家ノホ
カ、オ宮、オ寺、ヤクバ、學校、
ケイサツショ、セウバウショナ
ドラハジメ、工場、オ店、病院
ナドタクサンアル。

コノヤウナ色々ナ家ヲ、ミナ
デ手分ケシテ作ッテ、アトデソ
レヲ集メ、私たちノ村ヤ町ノ形
ニナラベテミルコトニシマセウ。

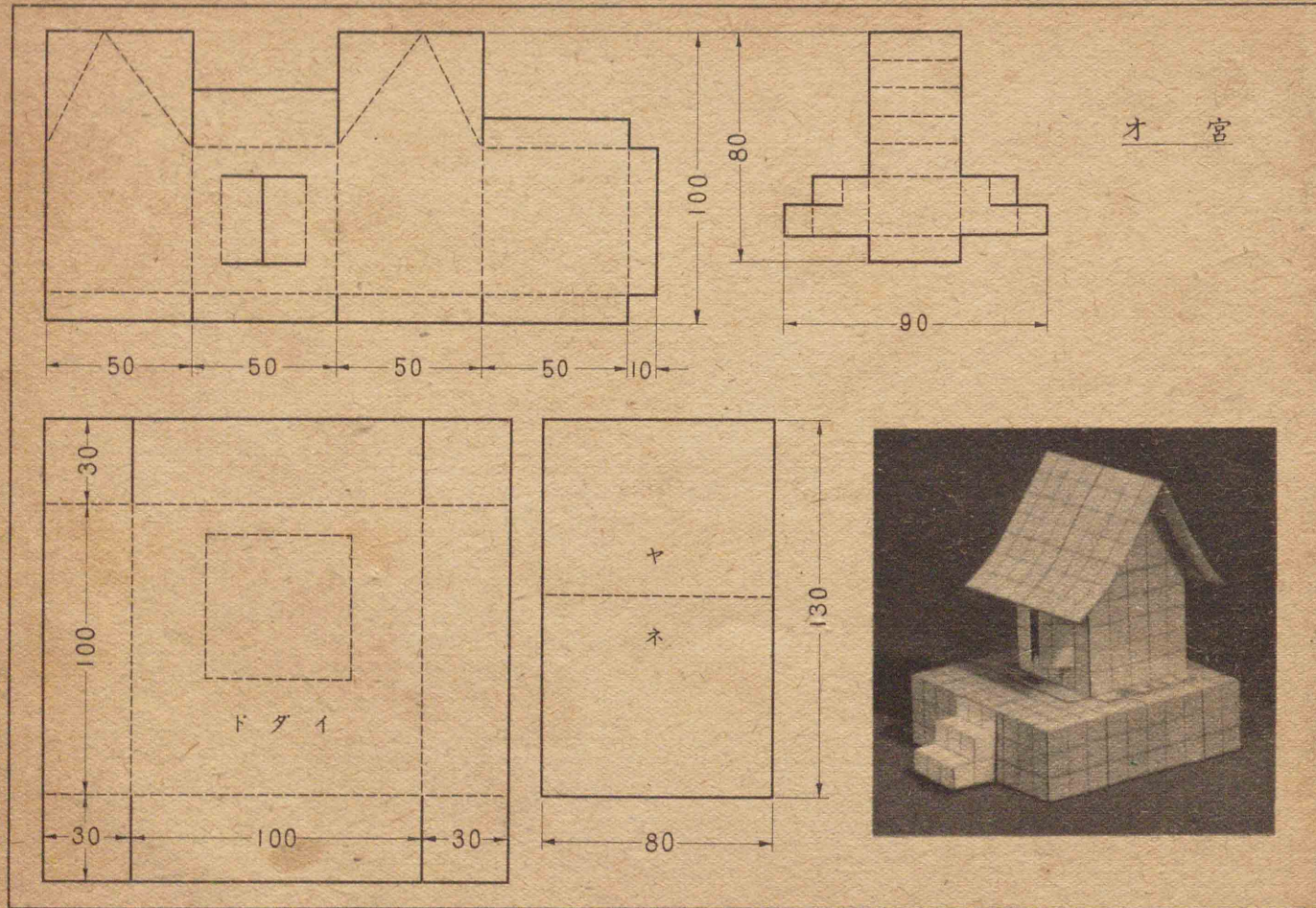
ソレニハ、マツ自分ノ作ラウ
トスル家ノテンカイ圖ヲカカネ
バナラナイ。

ソノ三、ソノ四ハソレゾレオ
宮、ニカイダテノ家ノテンカイ
圖デアルガ、コレヲモトニシテ
自分デ工夫シテ、テンカイ圖ヲ
カク。

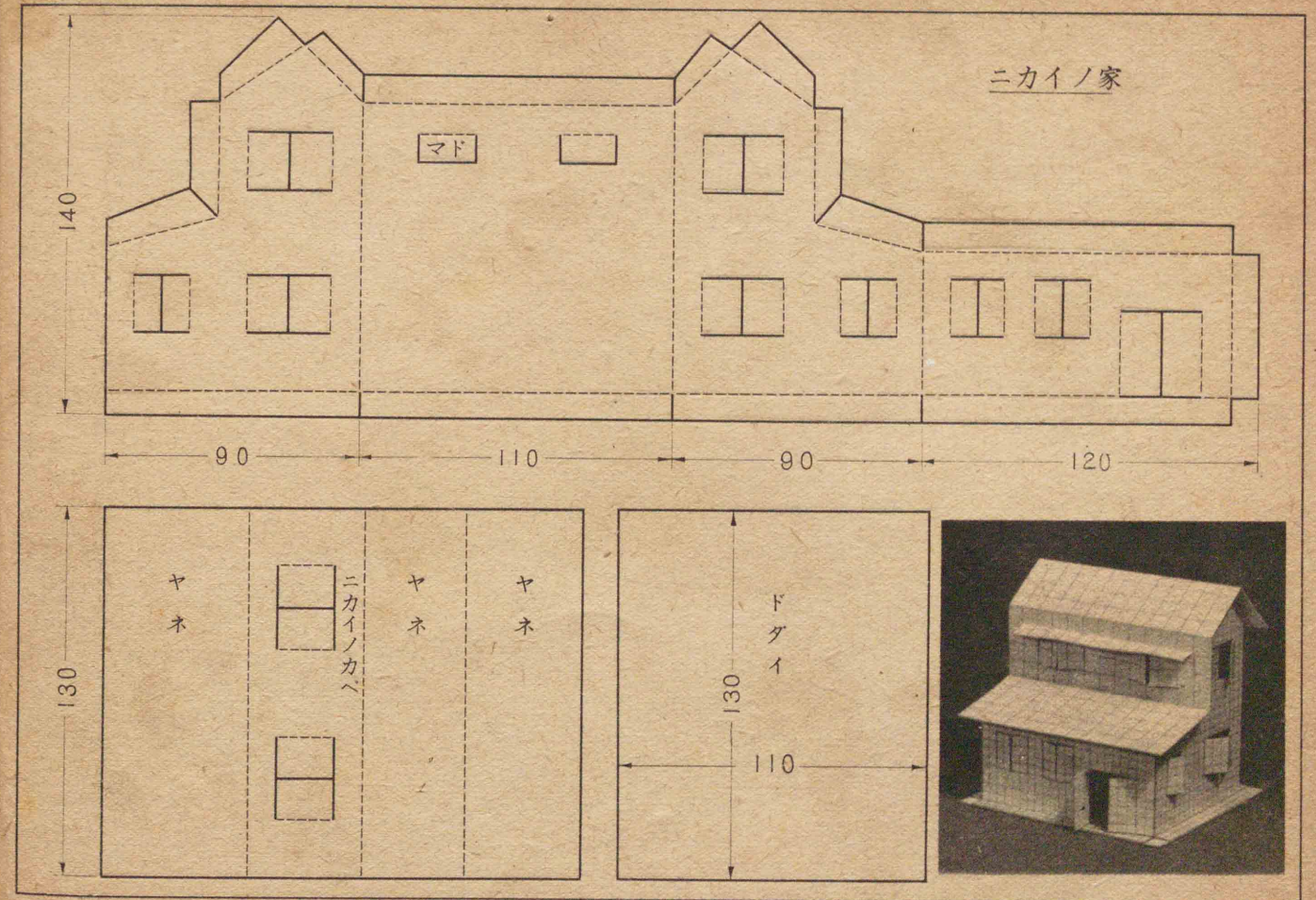
家ガデキ上ッたら、ソノ二ノ
ヤウニ、ジッサイニナラベマセ
ウ。



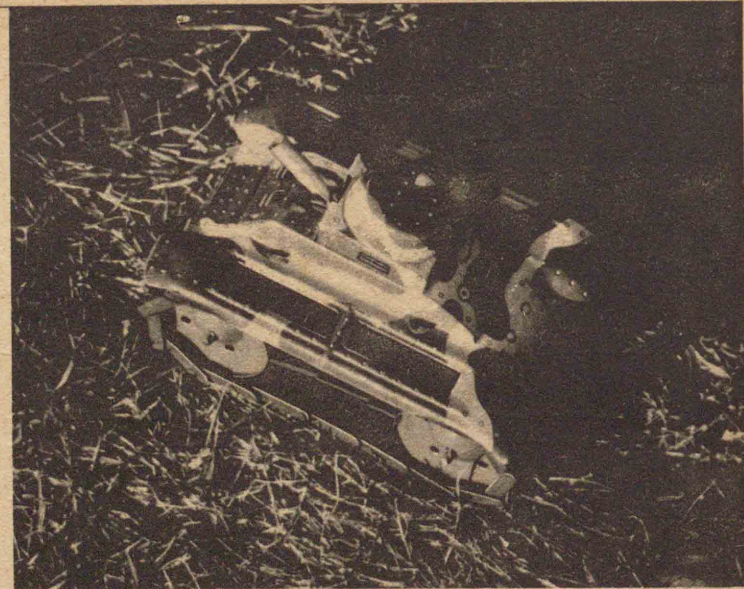
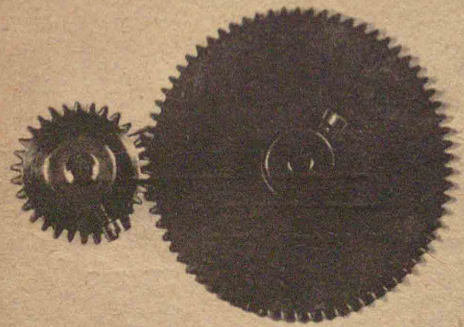
村 ソノ二



村 ソノ三

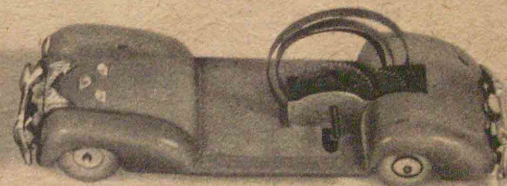
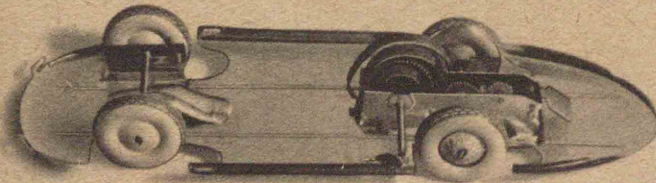
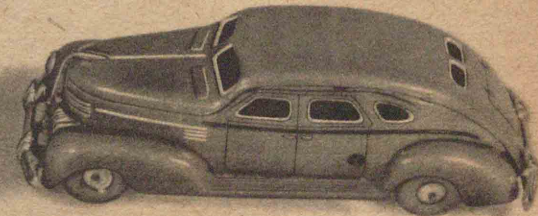
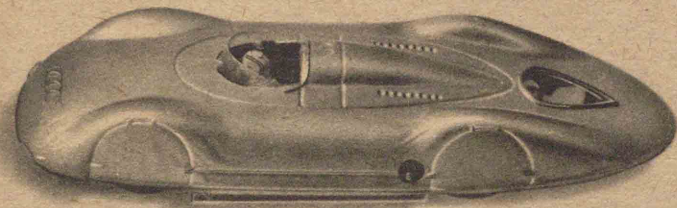


村 ソノ四

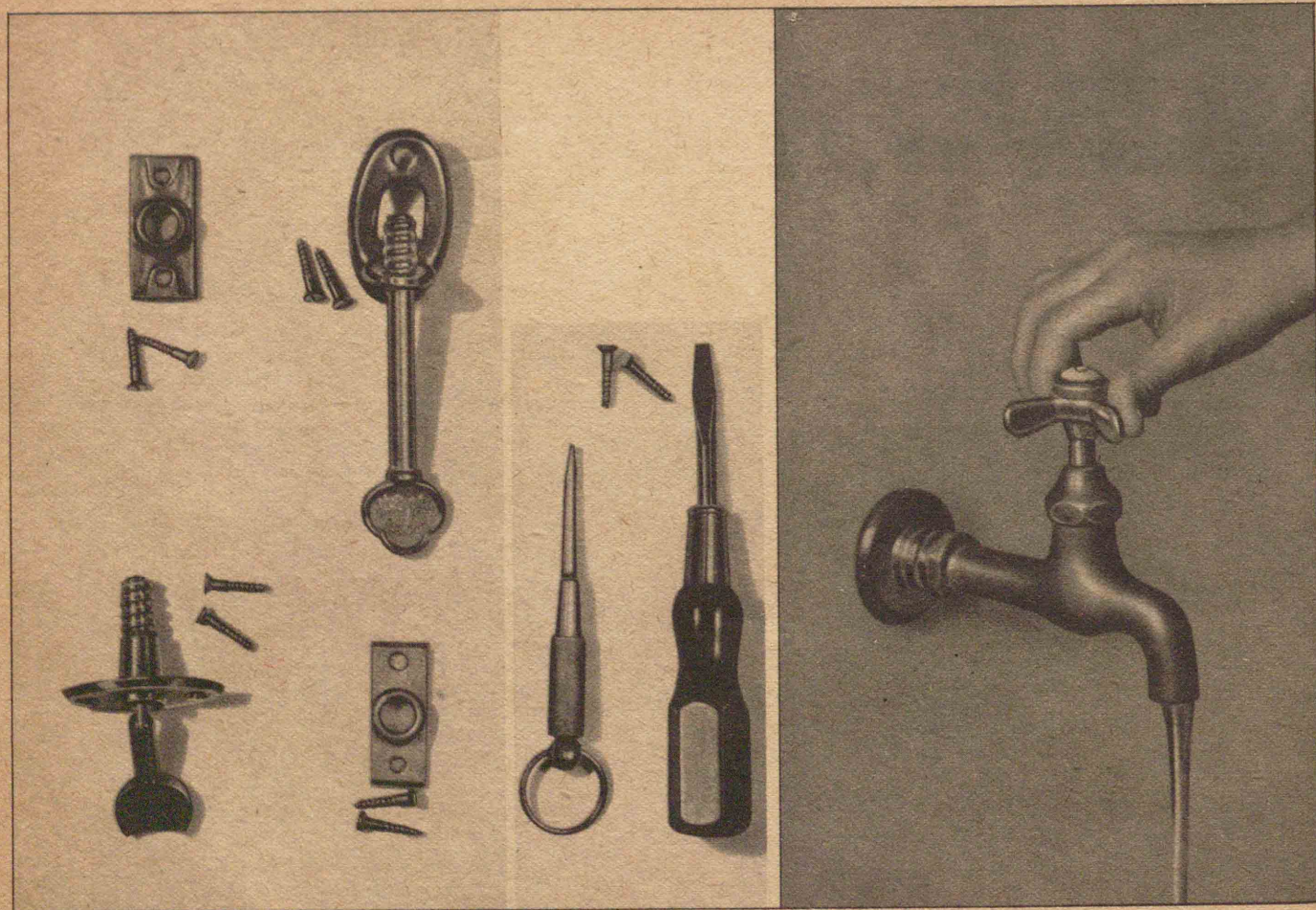


ハ車トゼンマイノアルオモチャ
 動クオモチャハドウイフシカケニデキテキ
 ルカ色々ナオモチャヲ動カシナガラシラベテ
 ミマセウ。ドレモ色々エ夫シテ作ツテアルノ
 ニ氣ガツクデセウ。

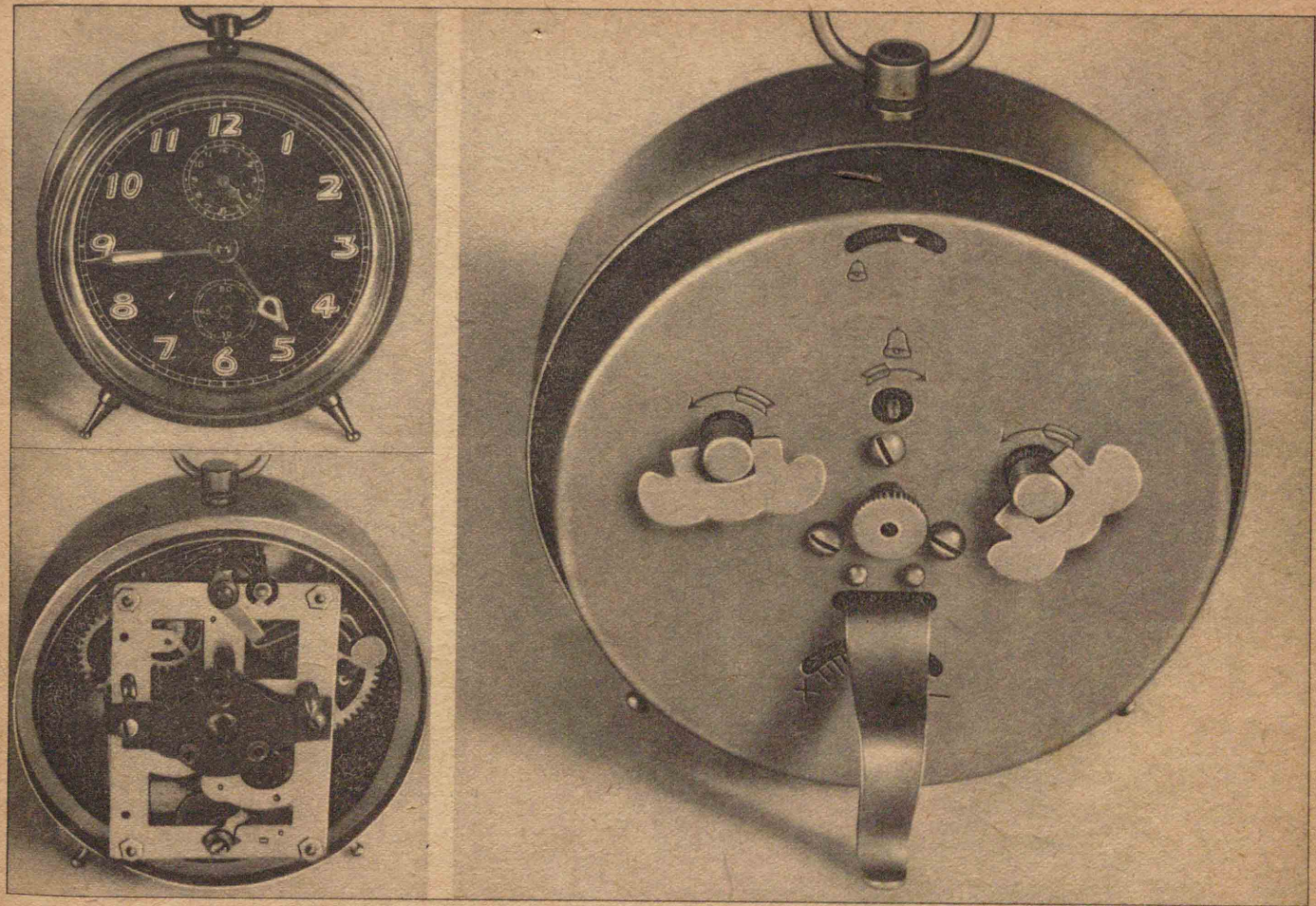
11. ダウグノアツカヒ方 ソノ一



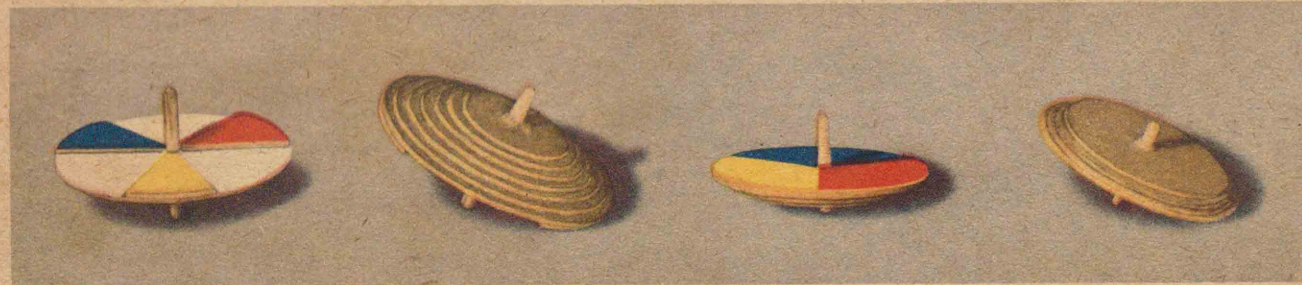
ダウグノアツカヒ方 ソノニ



ダウグノアツカヒ方 ソノ三



ダウグノアツカヒ方 ソノ四



コ マ

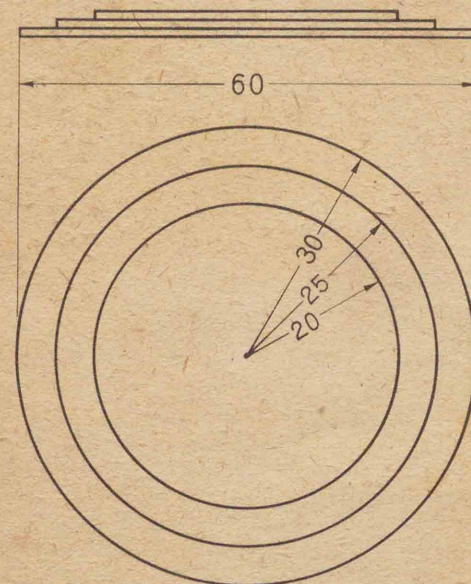
マルク切ッタアツ紙ヲハリカ
サネ、竹ノシンボウヲトホシテ、
コマヲツクリナサイ。

ハリカサネルアツ紙ノ枚數ハ、
紙ノアツサニヨッテチガフ。

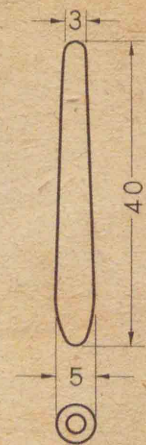
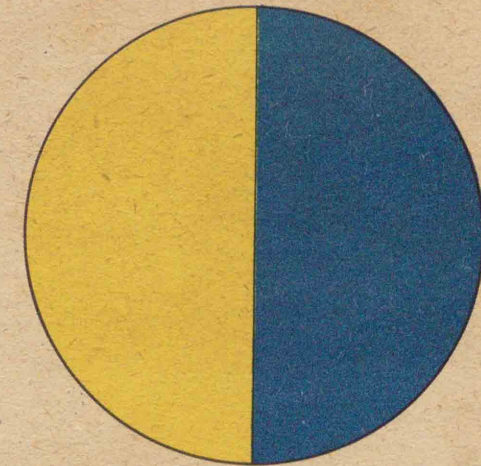
デキタラマハシテミテ、一ソ
ウヨクマハルヤウニ、イロイロ

クフウシナサイ。

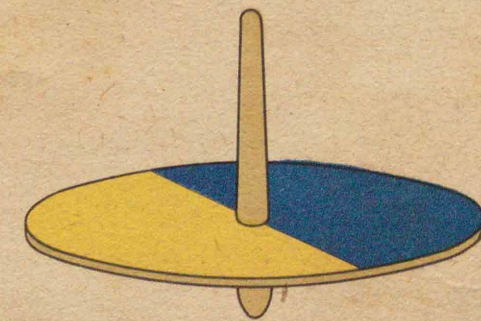
上ニ色紙ヲトリ合セテハレバ、
マハシタトキ、ソノ色ノマチッ
タ色ガ見エル。



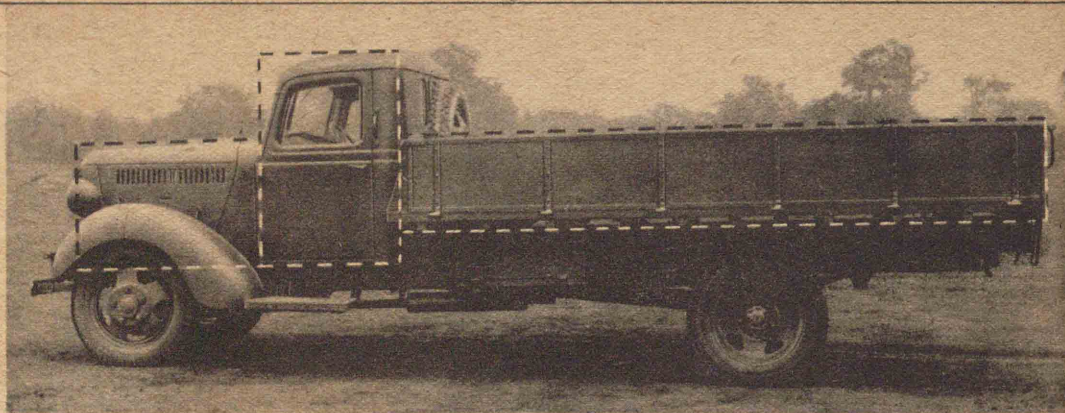
アツ紙ヲ三枚
カサネテハル



シンボウ



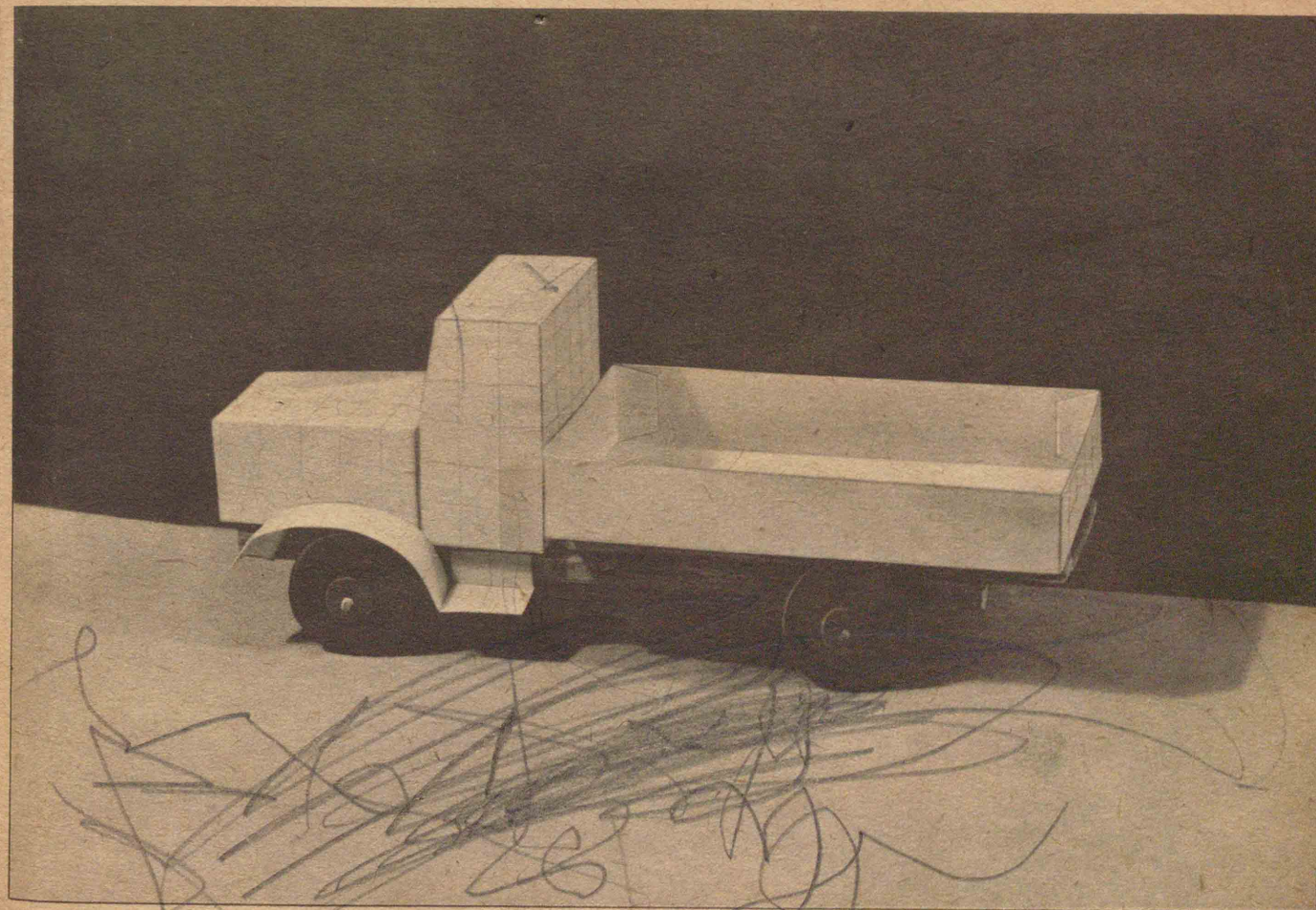
自動車

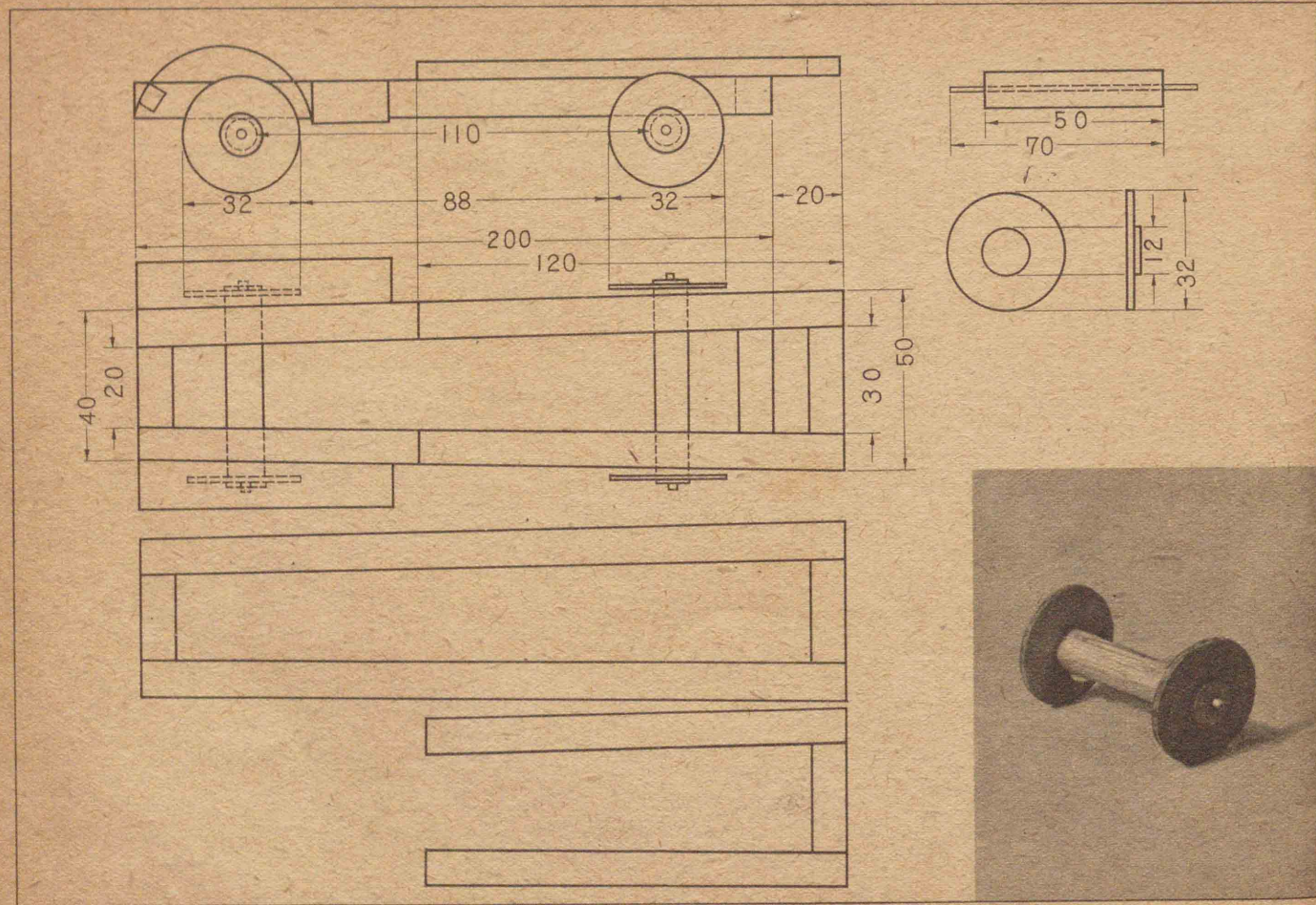


1 コノ自動車ヲ大キクワ
ケルト車リン、車臺、
機關部、運テン臺、荷
物臺トニナル。

2 色々ノ圖ヤ寫眞ハコノ
荷物自動車ヲモトニシ
テ工夫シタモノデ、車
臺ハキビガラトヒゴ、
車リンハアツ紙ヲ用ヒ、
機關部ヤ運テン臺ソノ
他ハ畫用紙デ作ッタモ
ノデアル。

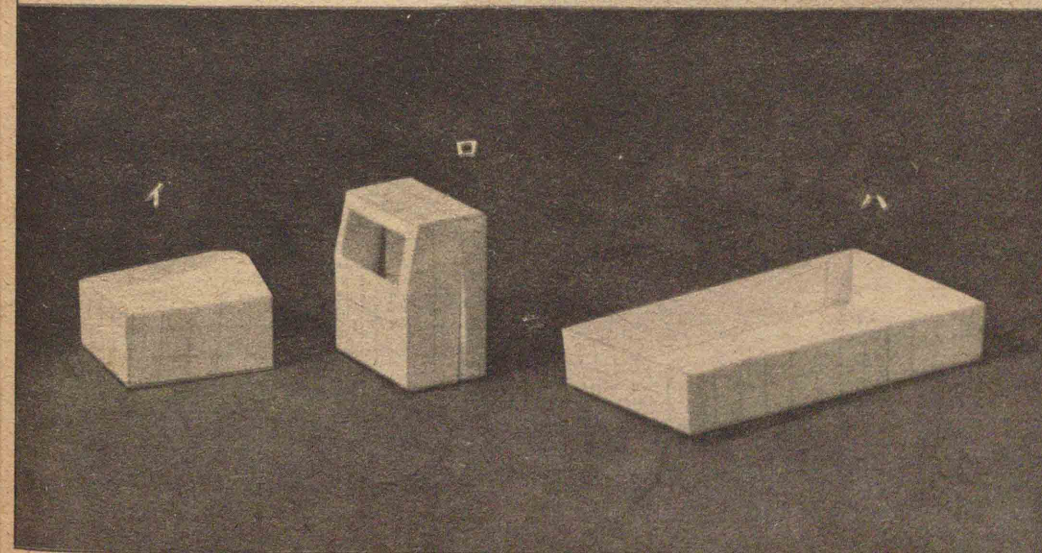
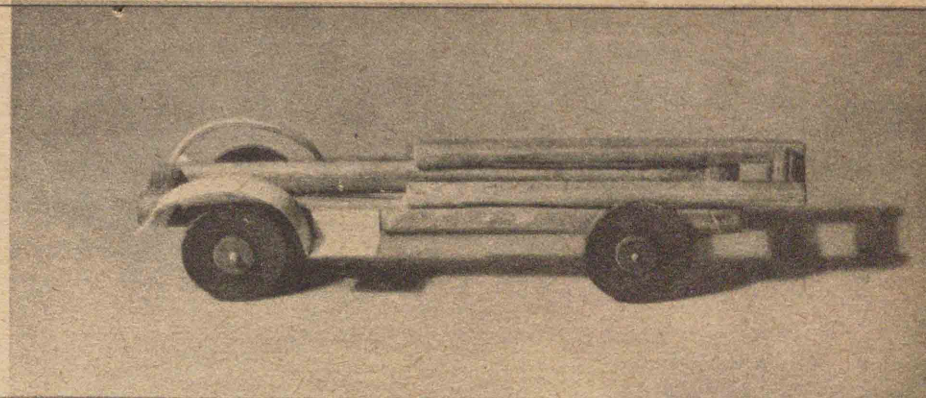
3 自動車ニハ色々アルガ
車臺ノ上ノ組立デカハ
ツテクル。コノ荷物自
動車ノヤウニ考ヘテ作
ツテミマセウ。





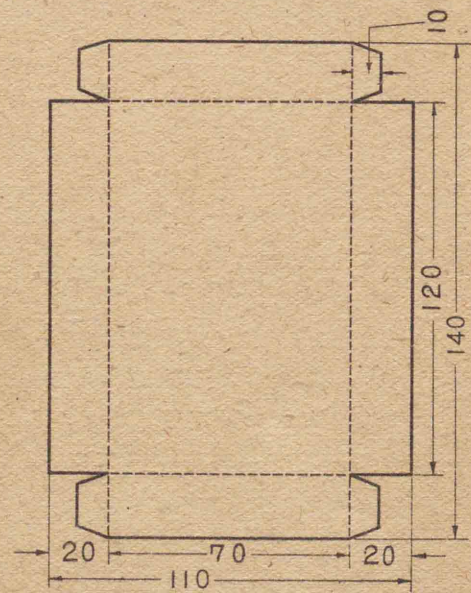
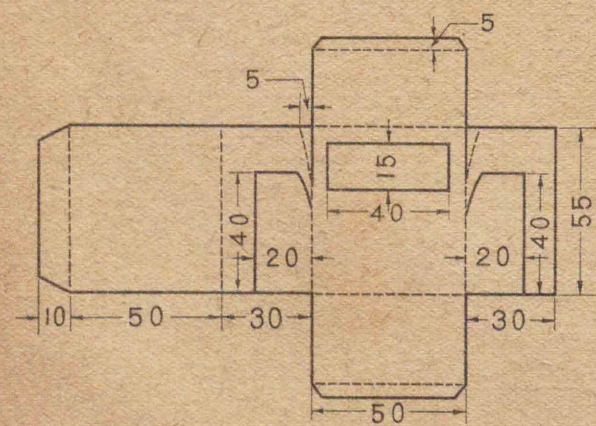
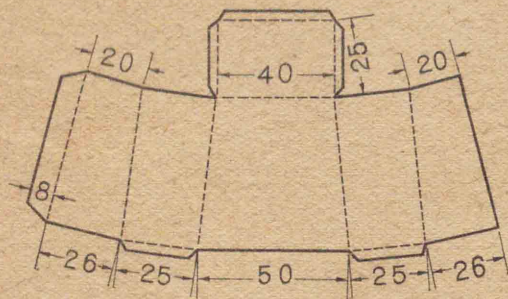
自動車 ソノ三

コレハ自動車ヲト
キホグシタトコロ

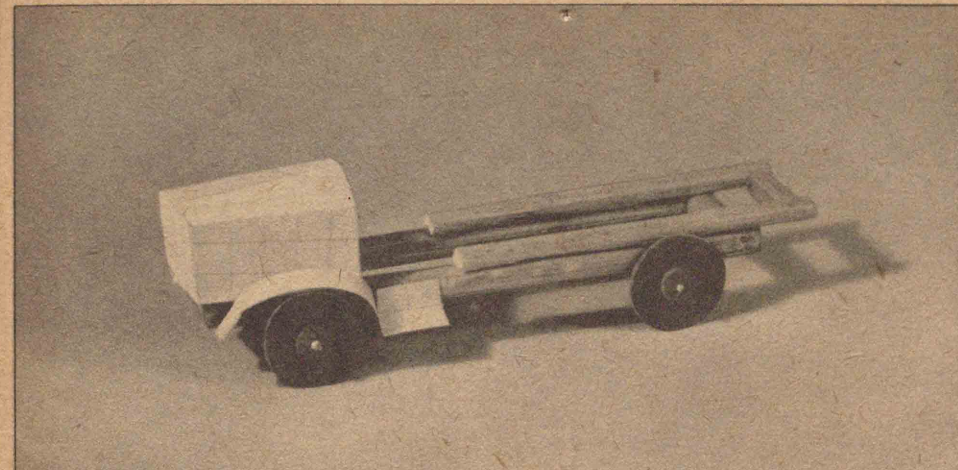


イ ハ機關部
ロ ハ運テン臺
ハ ハ荷物臺

自動車 ソノ四

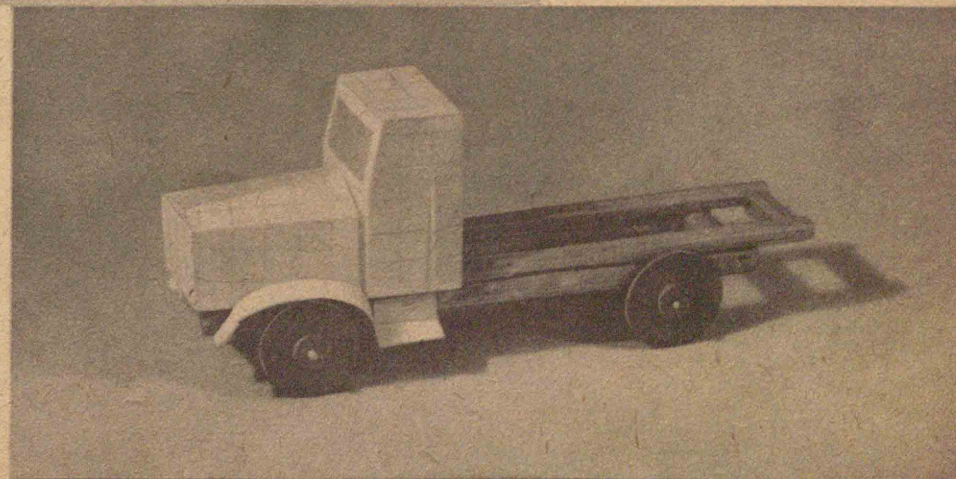


自動車 ソノ五

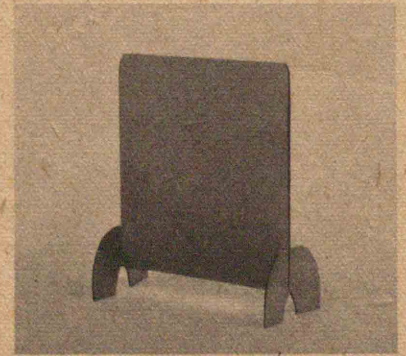
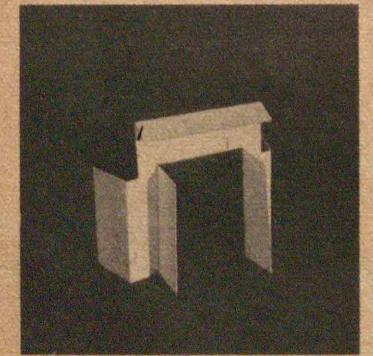
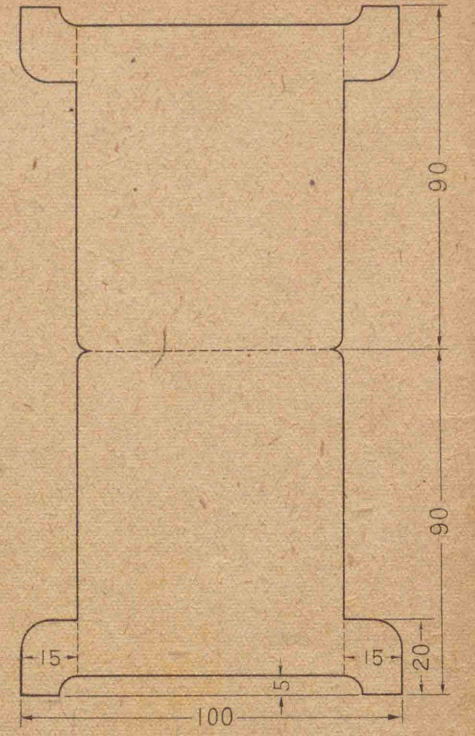
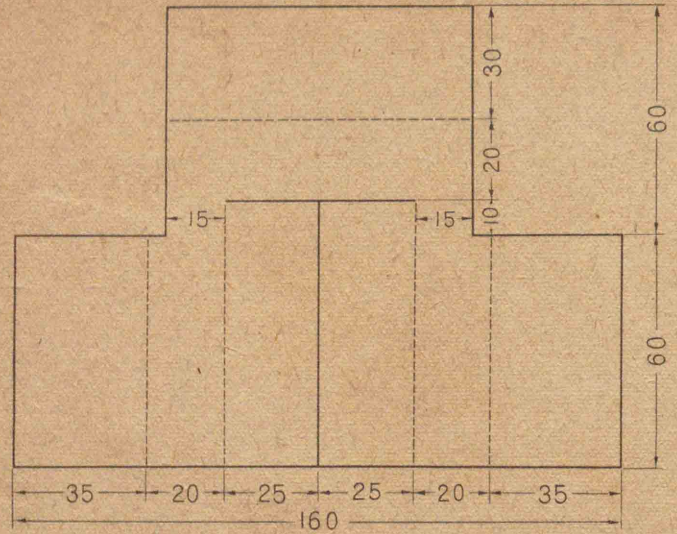


機關部ヲ取り
ツケタトコロ

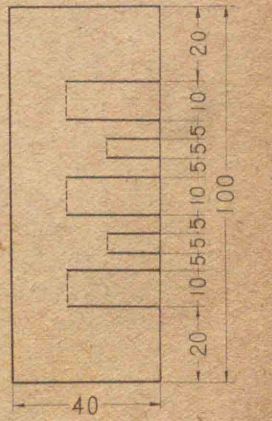
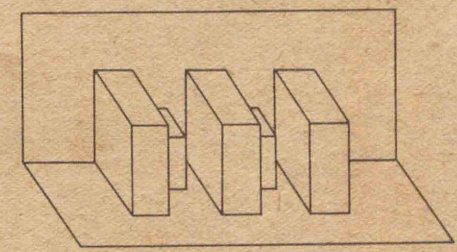
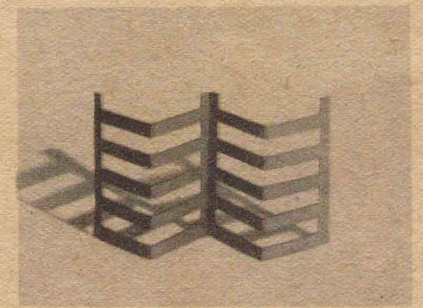
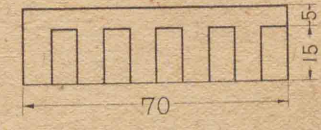
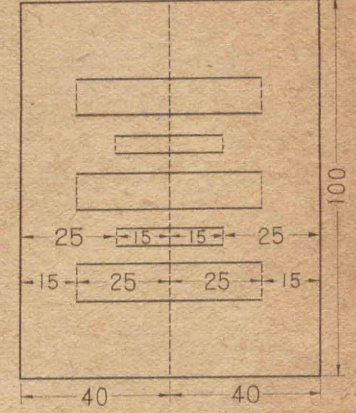
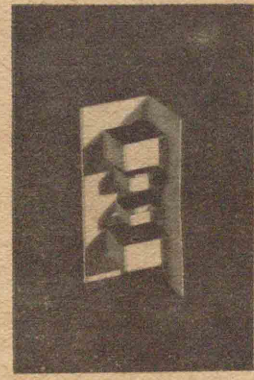
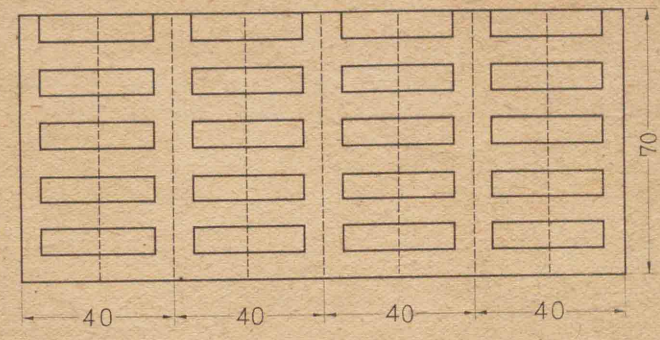
機關部ト運テン臺ヲ
取りツケタトコロ



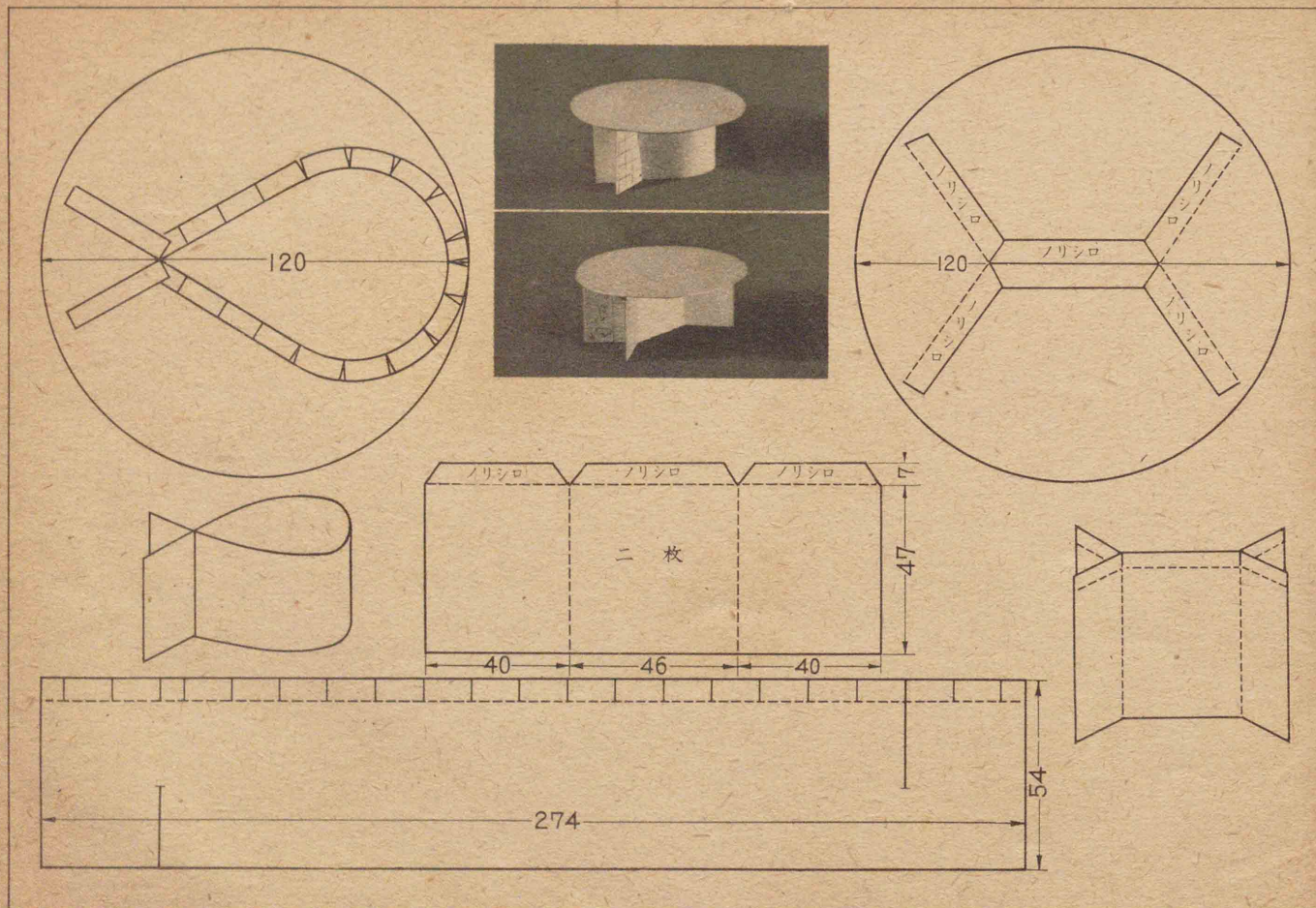
自動車 ソノ六



14. クミタテノ色々 ソノ一



クミタテノ色々 ソノニ



クミタテノ色々 ソノ三

クミタテノ色々

アツ紙ヲ使ッテ、色々ノモノヲ
クミタテナサイ。
ソノ一ハヲリ曲ゲテ立テルモノ
デ、ソノニハ同ジク立テルモノ
デアルガ、色々ニクフウスレバ
カハツタ形ニナル。ソノ三ハノ
セルモノデアルガ、アシニクフ
ウガシテアル。コレラハ紙ヲ切

ツタリ、ヲリ曲ゲタリ、ノリデ
ハツタリシテクミタテタノデア
ル。
色々ノダウグノウチデ立テルダ
ウグヤノセルダウグ、マタハイ
レモノナドハ、ドンナコトヲ考
ヘテ作レバヨイカ。コノホカノ
カハツタ形ノモノモ考ヘテ作ッ
テミナサイ。

クミタテノ色々 ソノ四

針アナ寫眞機

外ノツツ形ヲ作ルニハ一圖ヲ
カキ一方ノハシハ圖ノヤウニ切
ツテノリツケスル。一番右ノ長
方形ハ全體ガノリシロニナル。

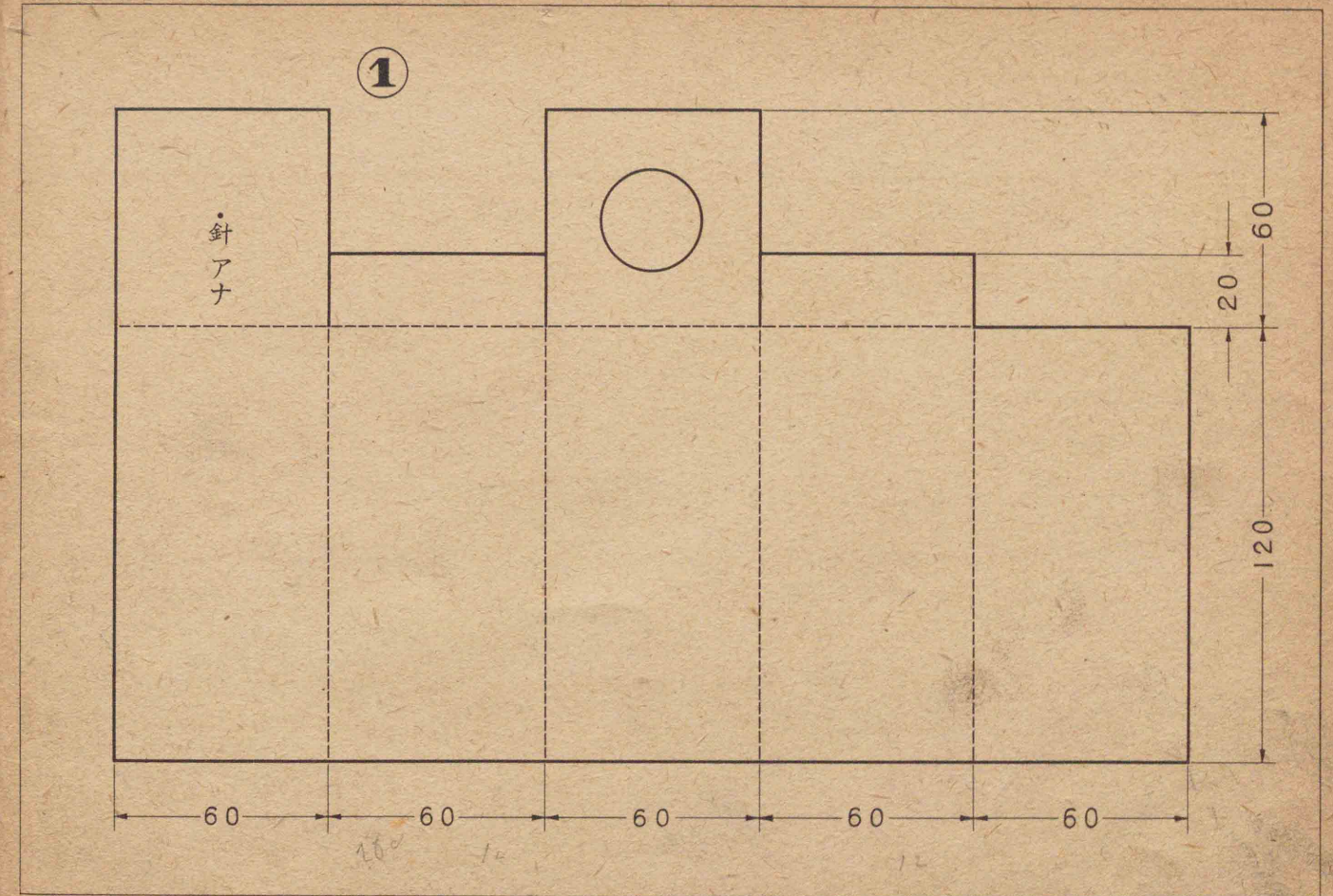
針アナノアル分ヲマゲテニツ
ノセマイノリシロノ上ニ正シク
ハリ、アトデ大キナマルイアナ
ノアル分ヲハル。

中ニサシコムツツ形2ヲ作ル
ニハ、ソノ前ニマツ3ノワクヲ
作ル。コノワクダケノ大サハ、
56ミリ四角デソノ中ハフチヲ
5ミリツツノコシテ四角ニアナ
ヲ切りヌキ、フチノ所ニノリヲ

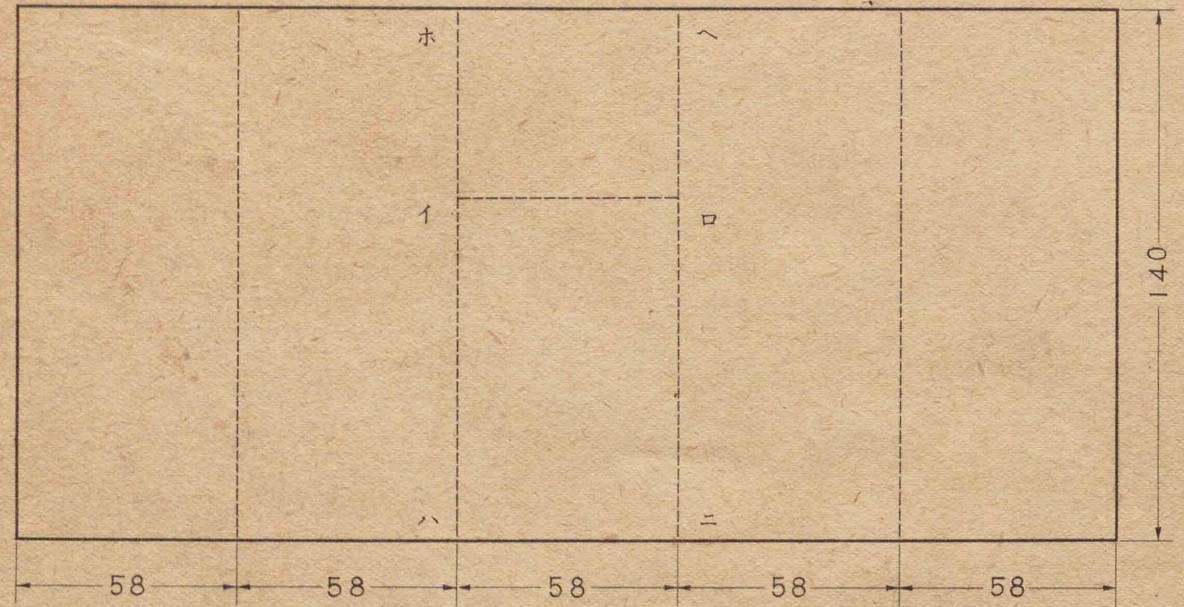
ツケテバラフィン紙ヲハル。

ヨクカワイタラ3ノワクノノ
リシロニヨクノリヲツケテ2ノ
イロノ所ニハリツケ、コノワク
ヲ取りツケナガラ2ヲ組立テル
ノデアル。

コノ2ヲ組立テタ中ツツヲハ
ニノ方カラ一ニサシコミホヘノ
方カラ外ヲノゾグト外ノモノガ
針アナヲトホツテバラフィン紙
ニサカサマニウツツテキルノガ
見エル。

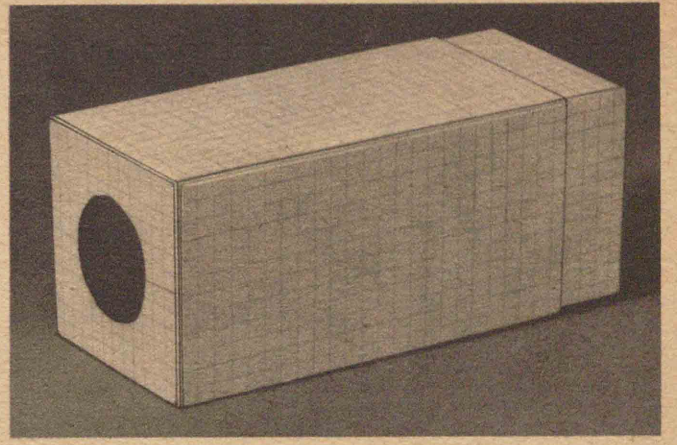
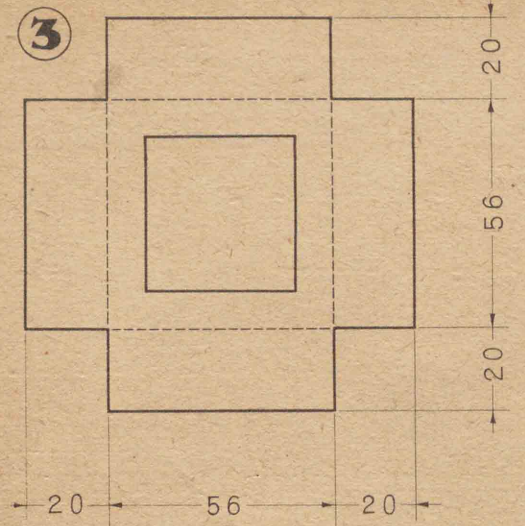


②

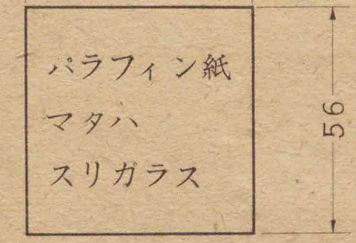


針アノ寫真機 ソノ三

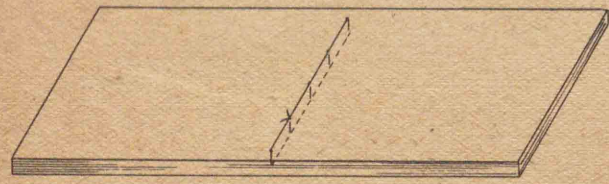
③



④



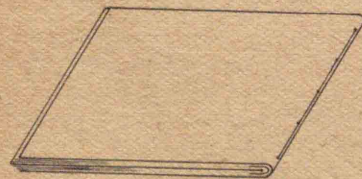
針アノ寫真機 ソノ四



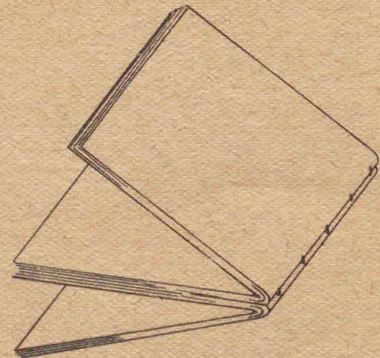
1 紙ヲカサネテマンナカラ
糸デトヂル



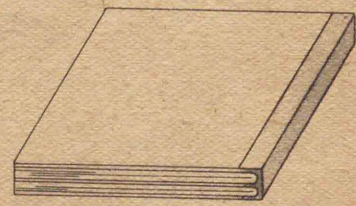
4 ヘウシノカミノマンナカニ
ノリヲツケル



2 紙ノ少イトキハ
ソノママニツニ
ラル



3 紙ノ多イトキハ
ハンブンツツリ
ヤウガハニラル



5 ヘウシヲツケハ
ジヲタツテシア
ゲル

16. トヂ方 ソノ一



和トヂ



和トヂ



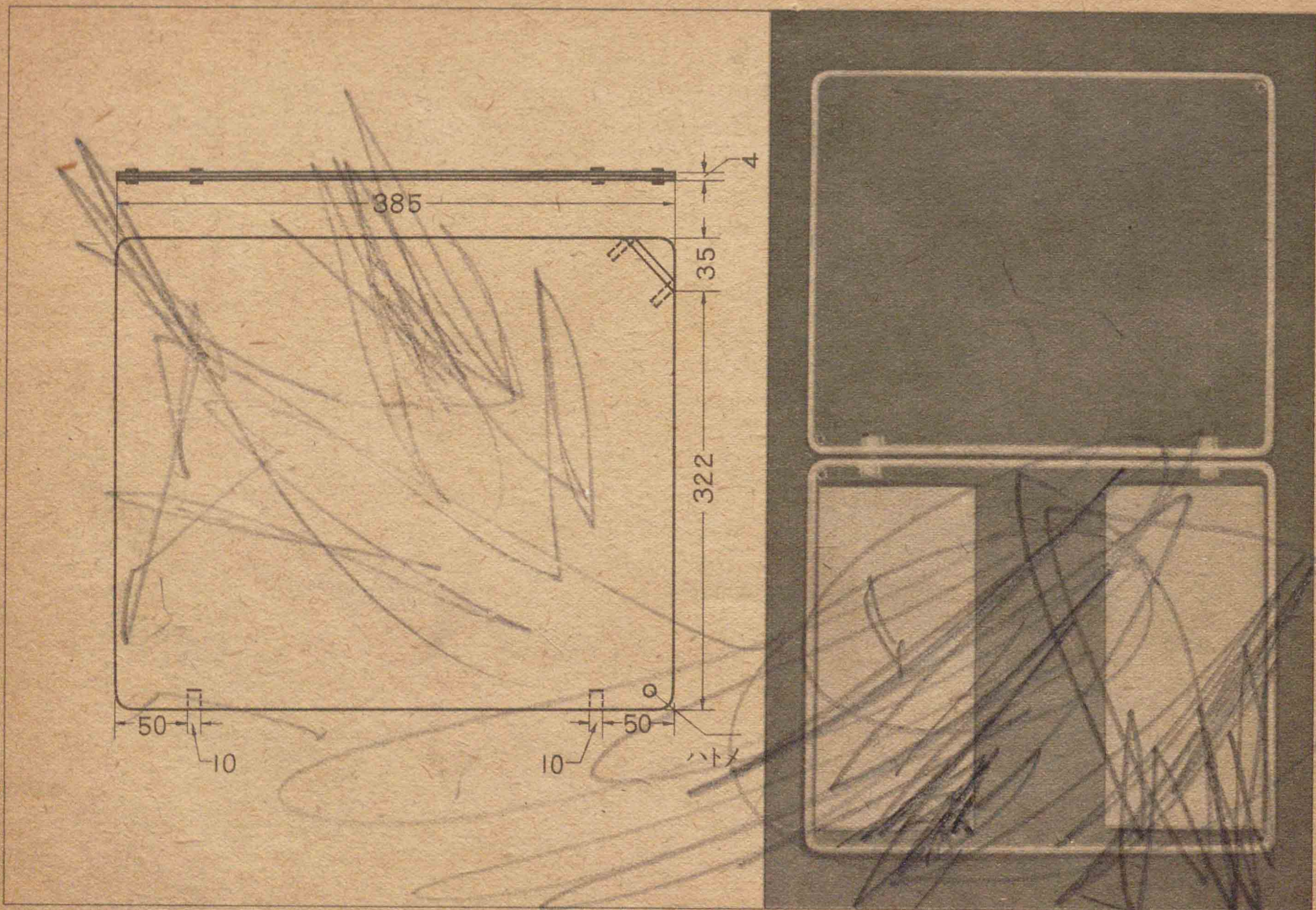
洋トヂ



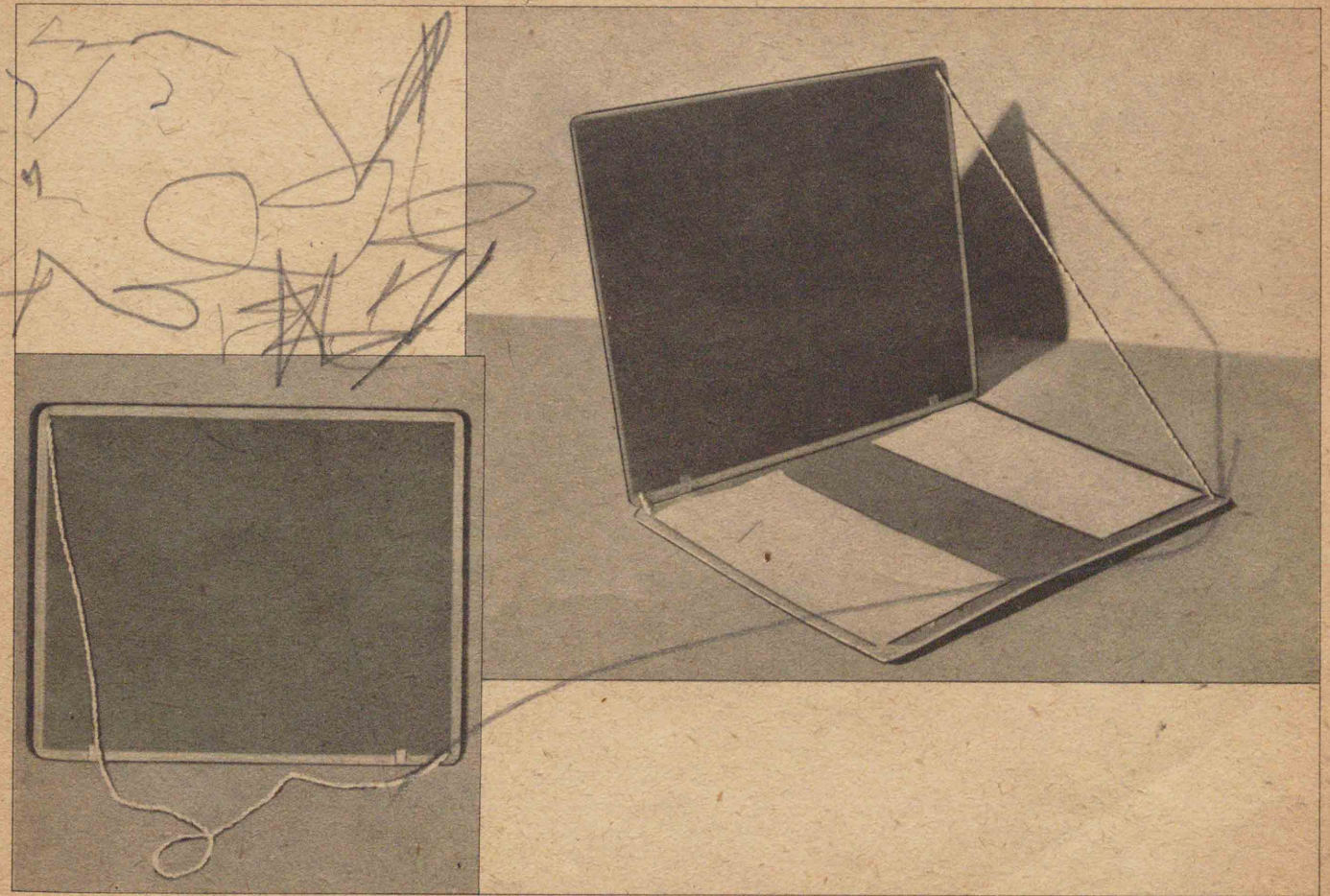
洋トヂ



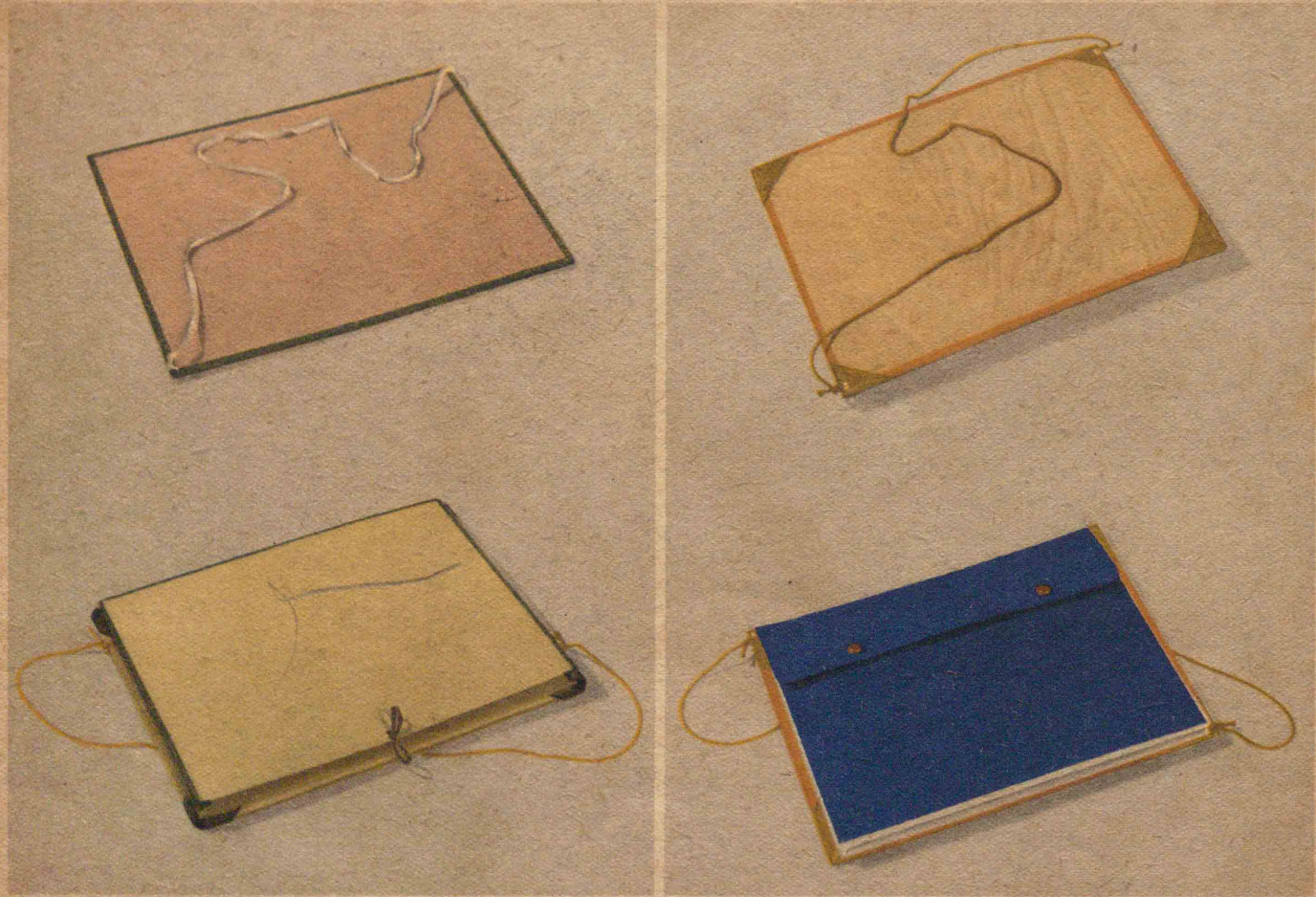
トヂ方 ソノ二



17. 晝バンソー



晝バンソノニ



三ノソパン画

昭和十七年三月卅一日
文部省検査済



發行所

東京書籍株式会社

印刷所 凸版印刷株式会社
東京市下谷區二長町一番地

兼印刷者 代表者 井上源之丞
翻刻發行 東京書籍株式会社
東京市王子區堀船町一丁目八百五十七番地

著作權所有

發行者兼

文

部

省

昭和十七年四月十七日 翻刻發行
昭和十七年三月廿六日 翻刻發行
昭和十七年三月廿三日 發行
昭和十七年三月二十日 印刷

翻刻發行
翻刻發行
發行
印刷

定價金拾六錢
初等科工作一
を

三年生

赤坂良孝