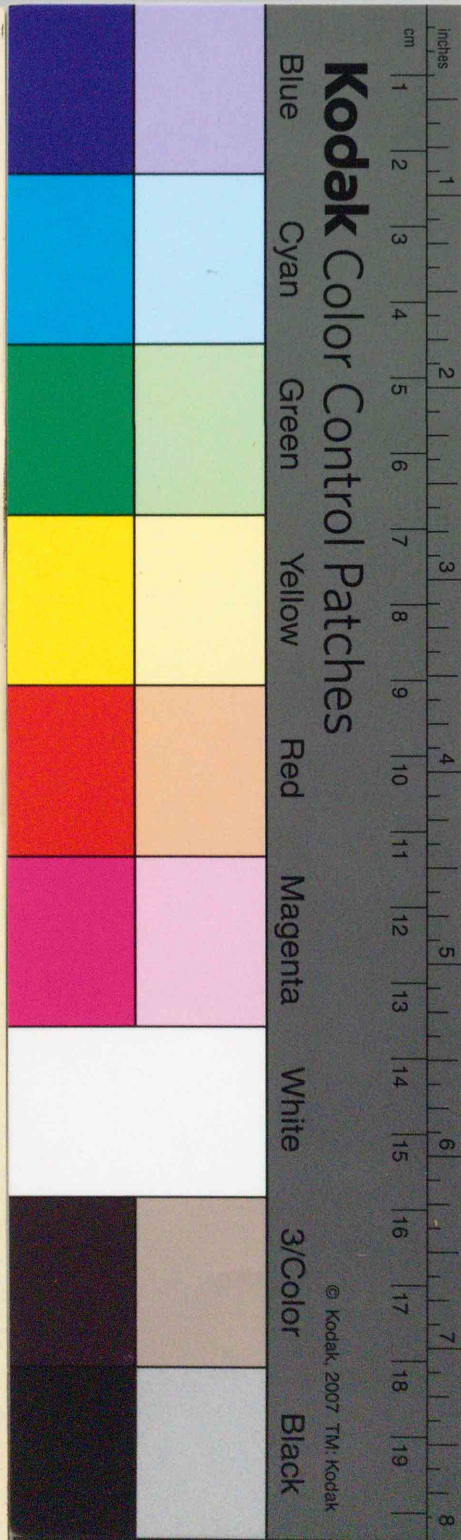


40637

教科書文庫

4
710
33-1943
20000 35888

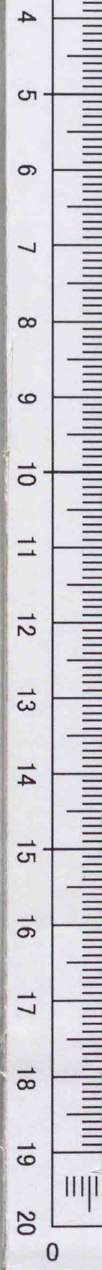


A 1 2 3 4 5 6 M 8 9 10 11 12 13 14 15 B 17 18 19

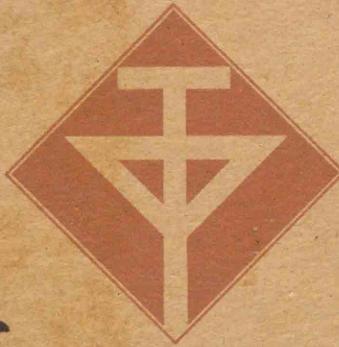
Kodak Gray Scale



© Kodak, 2007 TM: Kodak

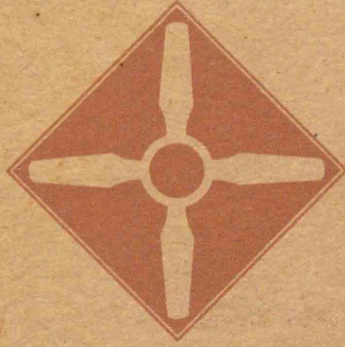


教科書文庫
4
710
33-1943
2000035888



文部省

初等科工作一



広島大学図書
2000035888



375.9
Mo14

資料室

教科書文庫
4
710
33-1943
2000035888

初等科工作



文部省

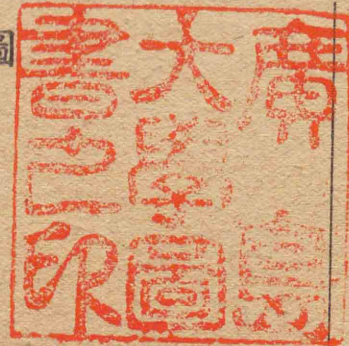
広島大学図書
2000035888



一

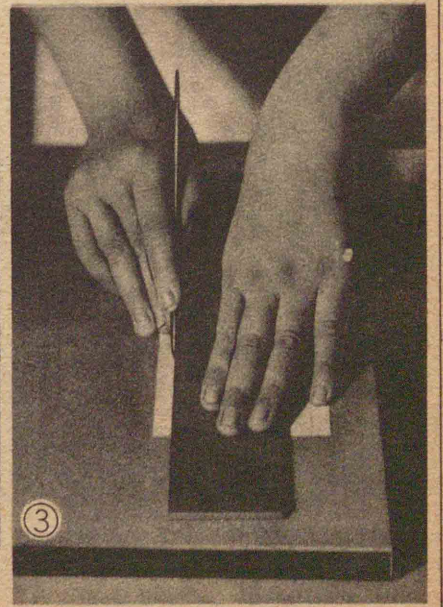
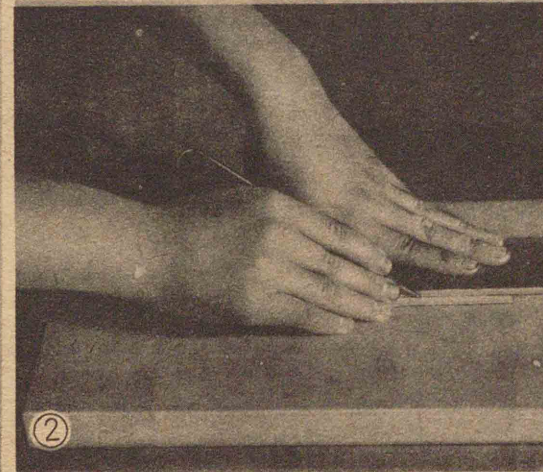
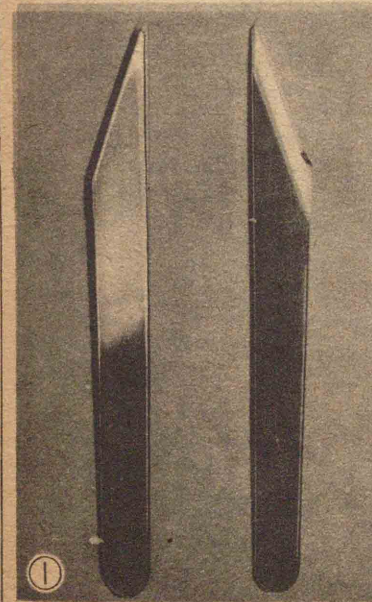
モ ク ロ ク

- | | |
|-----------|---------------|
| 1. 小刀ノ使ヒ方 | 10. 村 |
| 2. テンカイ圖 | 11. ダウグノアツカヒ方 |
| 3. 圖ノ見方 | 12. コ マ |
| 4. ケモノ | 13. 自動車 |
| 5. 花ビン | 14. 組ミ立テノイロイロ |
| 6. ヤサイ | 15. 針穴寫真機 |
| 7. 水鐵砲 | 16. トヂ方 |
| 8. メガホン | 17. 畫バン |
| 9. グライダー | |

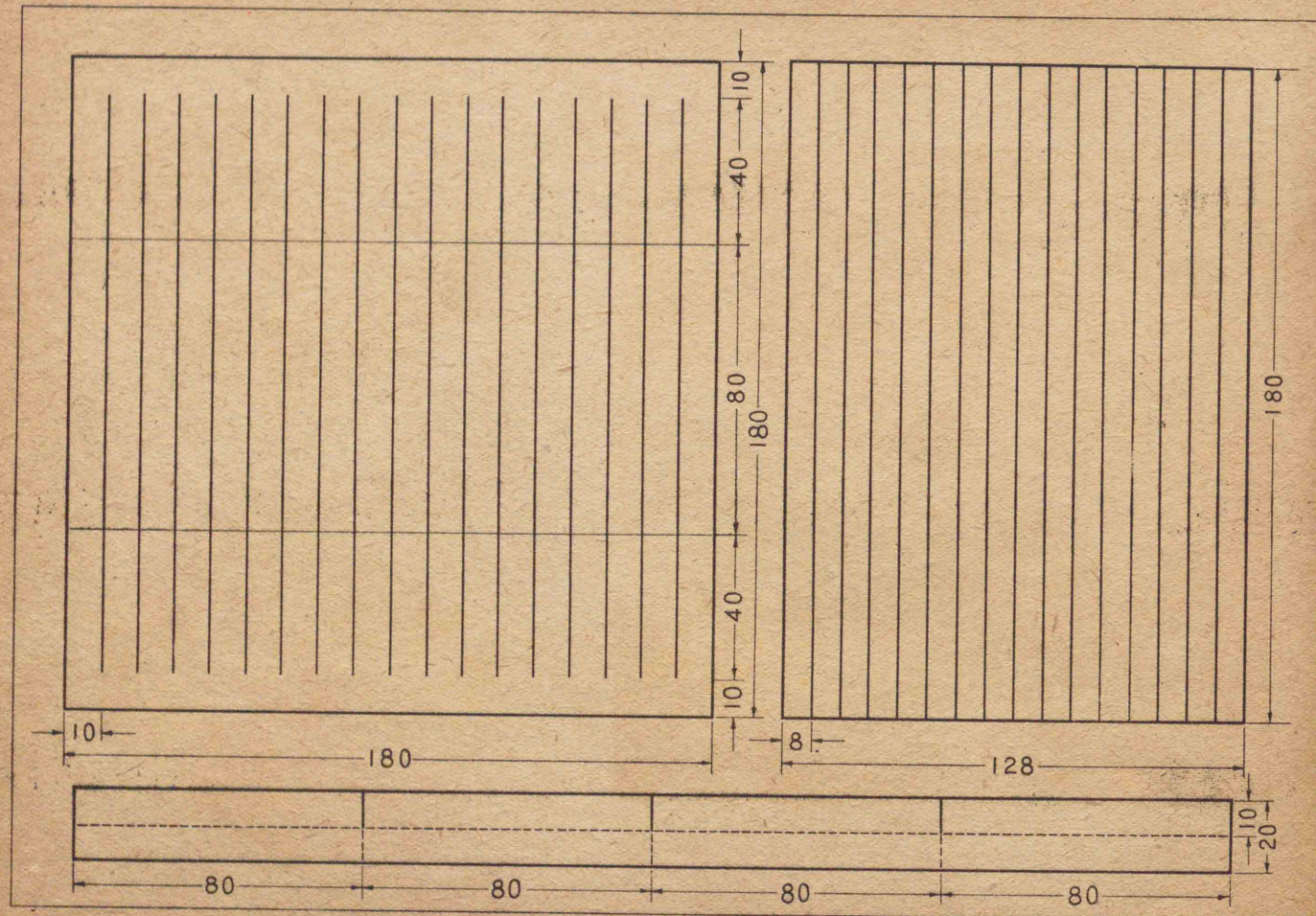


小刀ノ使ヒ方

小刀デ紙ヲタツニハ、2、3 圖ノヤウニ タチイタハタテニ使フ。
 小刀ヲ持チ、ハウラヲジャウギノヘリ 小刀ノ使ヒ方ノレンシフトシテ次ノ圖ニ
 ニピツタリツケテ切ル。 示スヤウナ、クミ紙ノ箱ヲ作りナサイ。

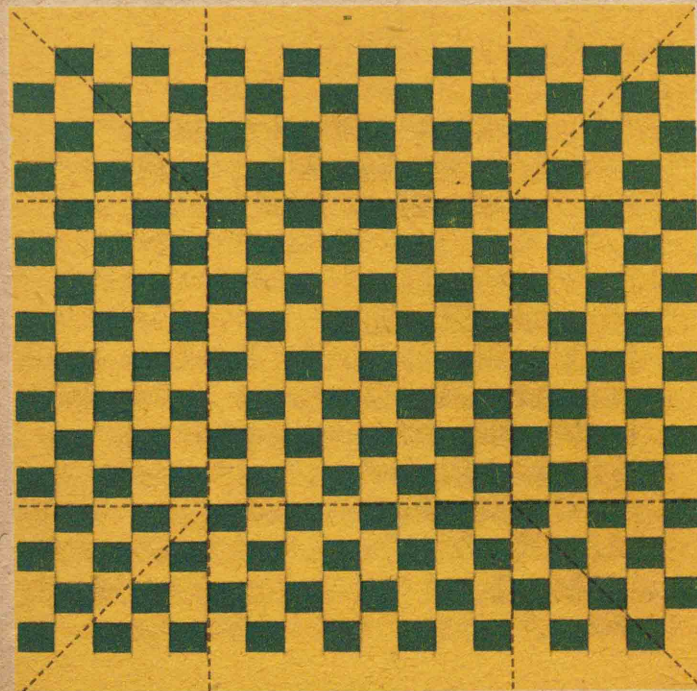


1. 小刀ノ使ヒ方 ソノ一



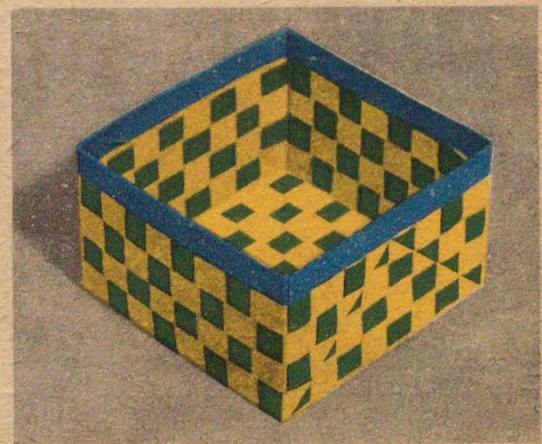
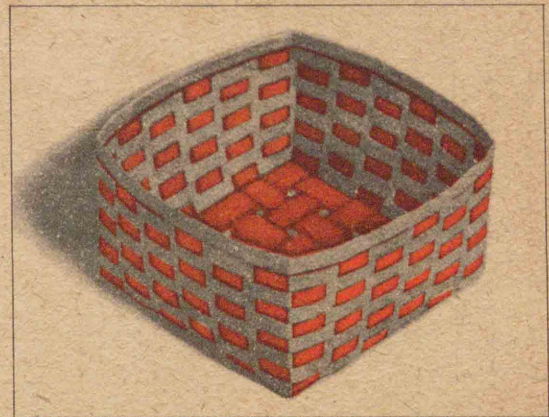
小刀ノ使ヒ方 ソノニ

クミ紙ノ箱



テン線ノトコロカラヲツテ右下ノ

圖ノヤウニスル

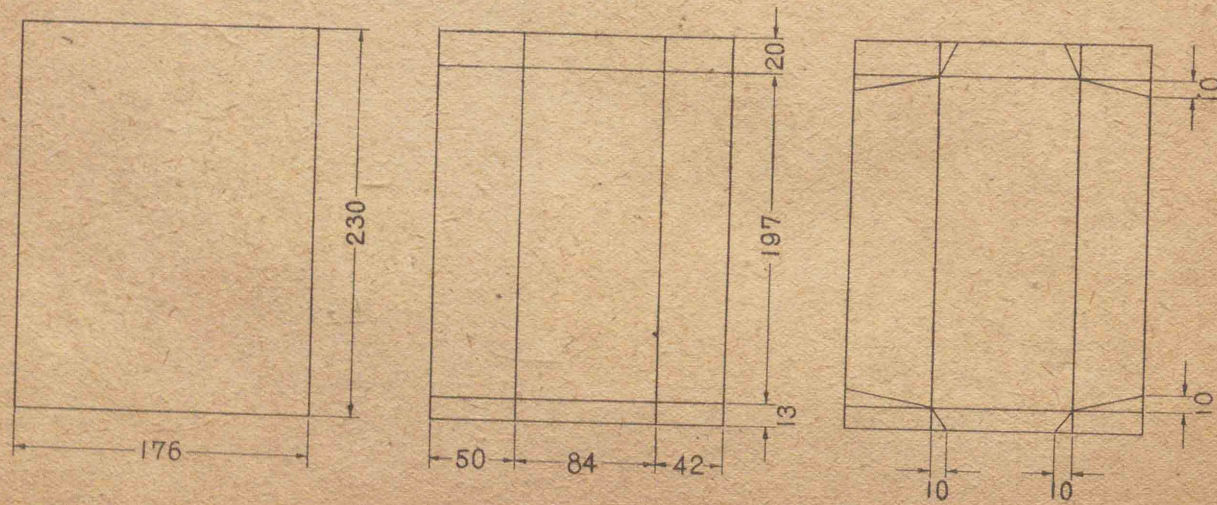


小刀ノ使ヒ方 ソノ三

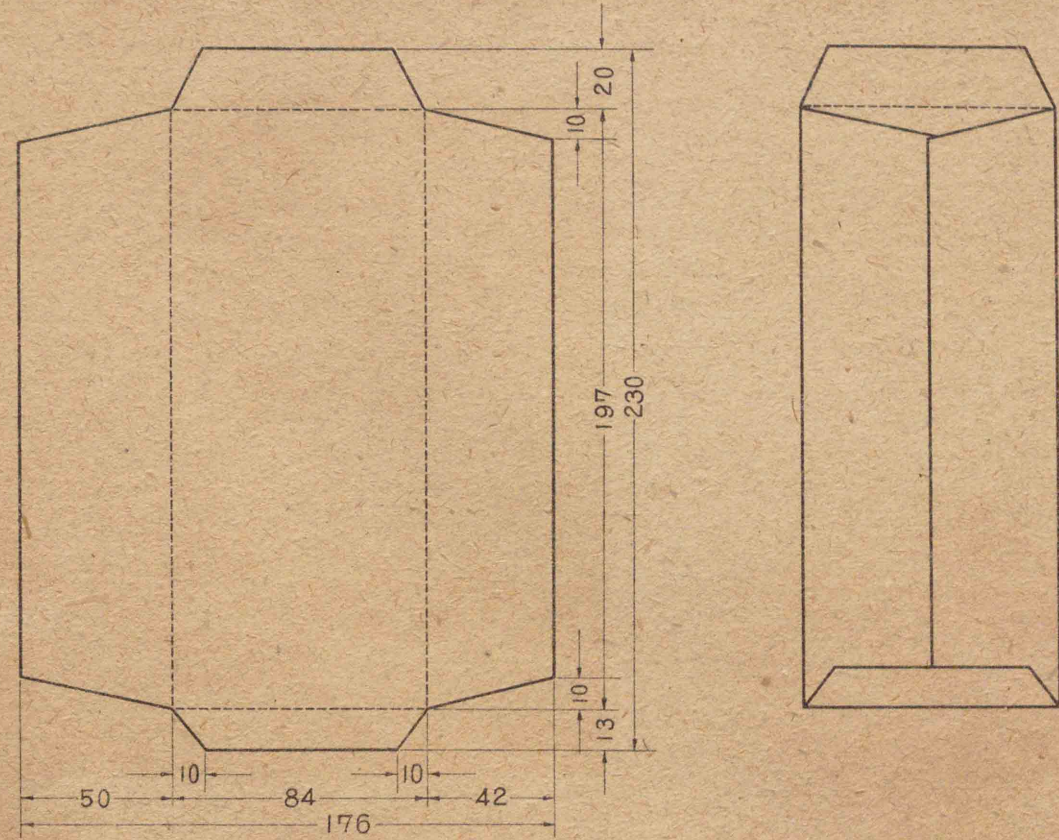
テンカイ圖

右ノ圖ハ、フウトウノテンカイ圖デアル。テンカイ圖ヲカクニハ、下ノ1圖ノヤウニ、イチバンサキニ外ガハノ四カクヲ正シクカキ、ソレカラ2圖・3圖ノジュンニ、ダンダンコマカイトコロヲカク。

ジツサイニ物ヲ作ルトキノテンカイ圖ニハ寸バフハカカナクテヨイ。アトデイラナクナル線ハ、ナルベク目ダナイヤウニカク。

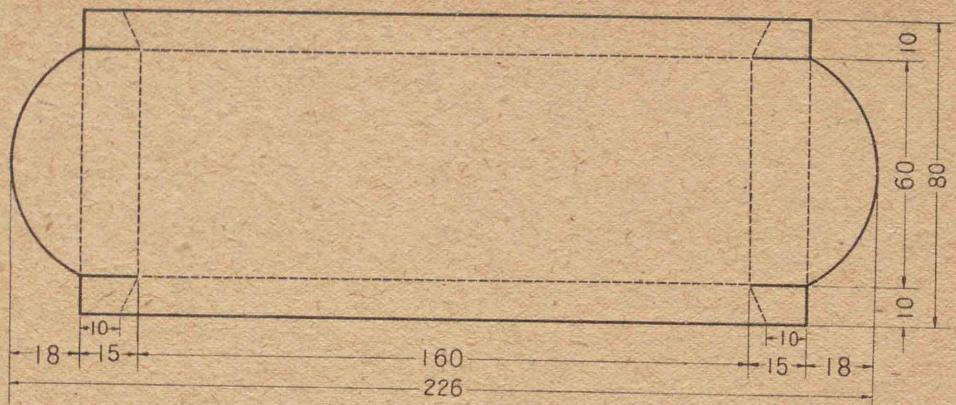


2. テンカイ圖 ソノ一

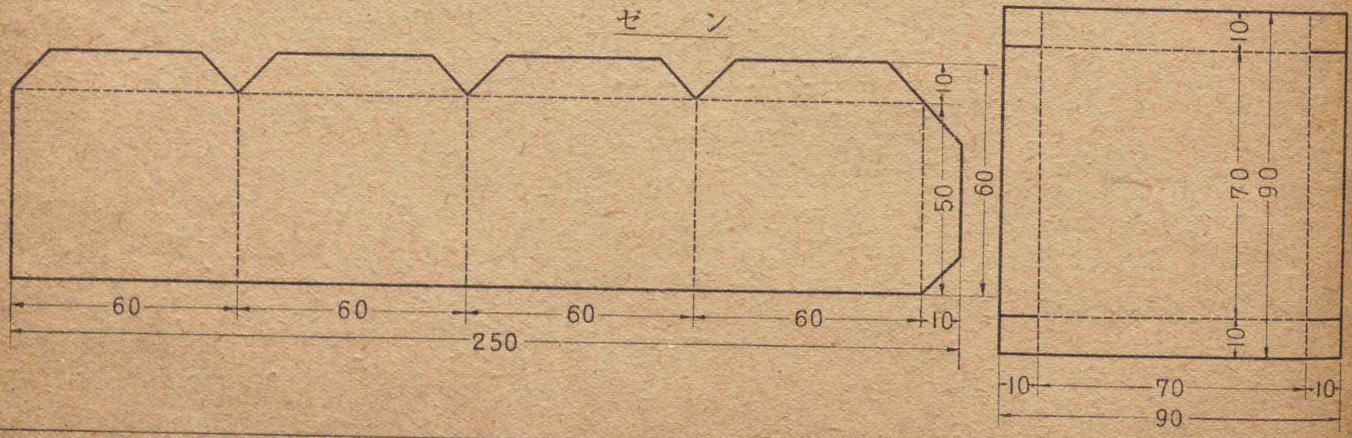


テンカイ圖 ソノニ

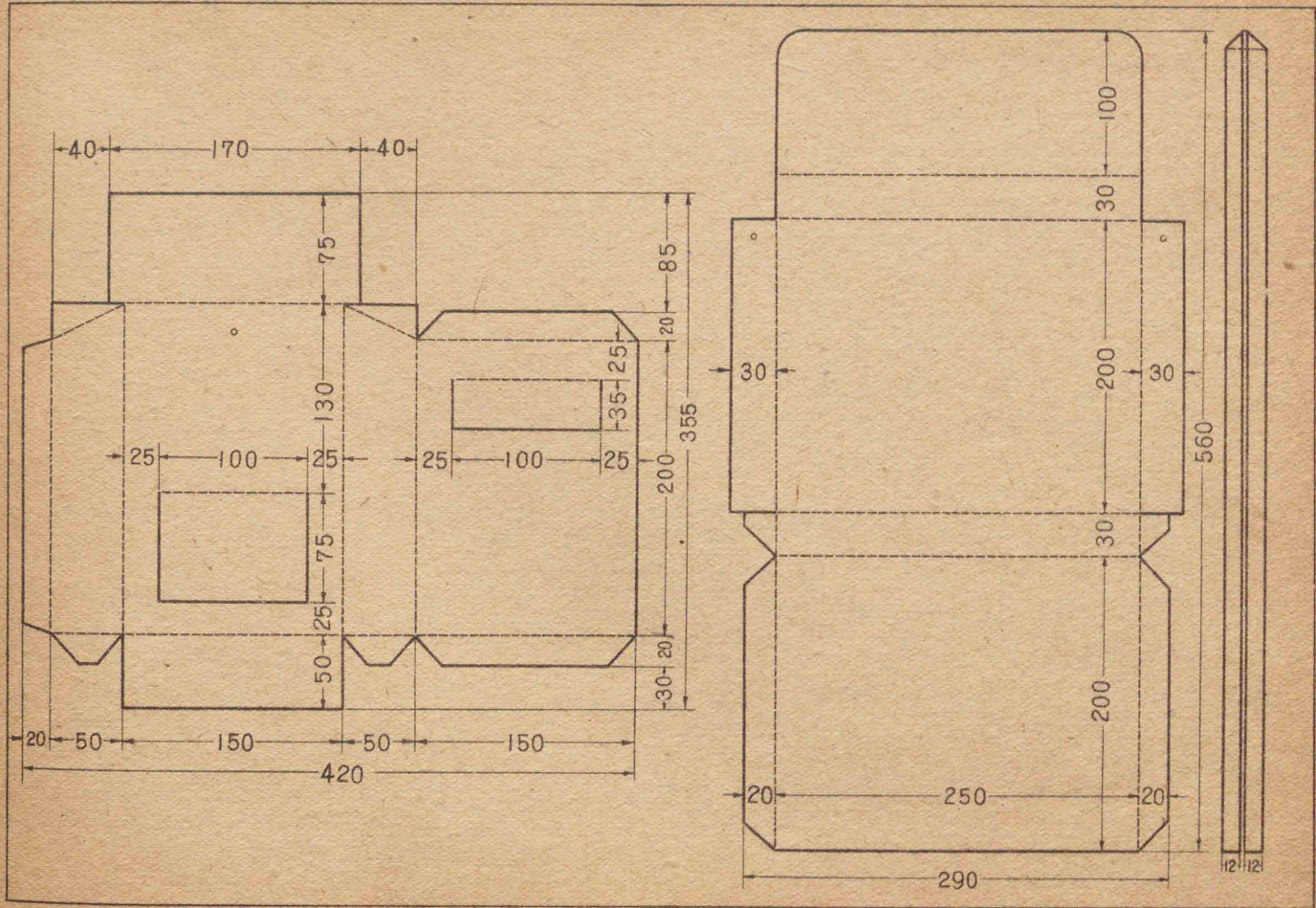
サラ



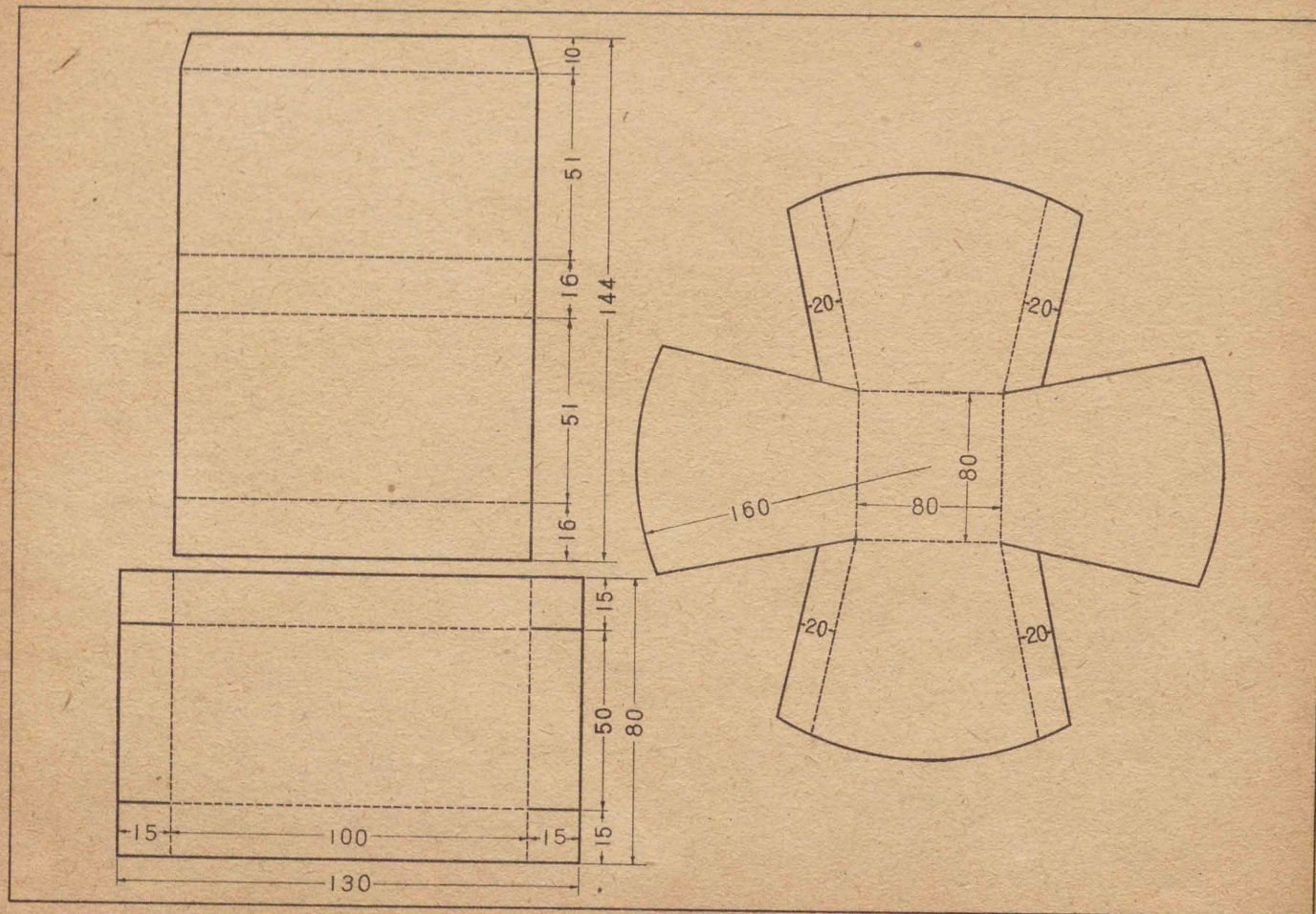
ゼン



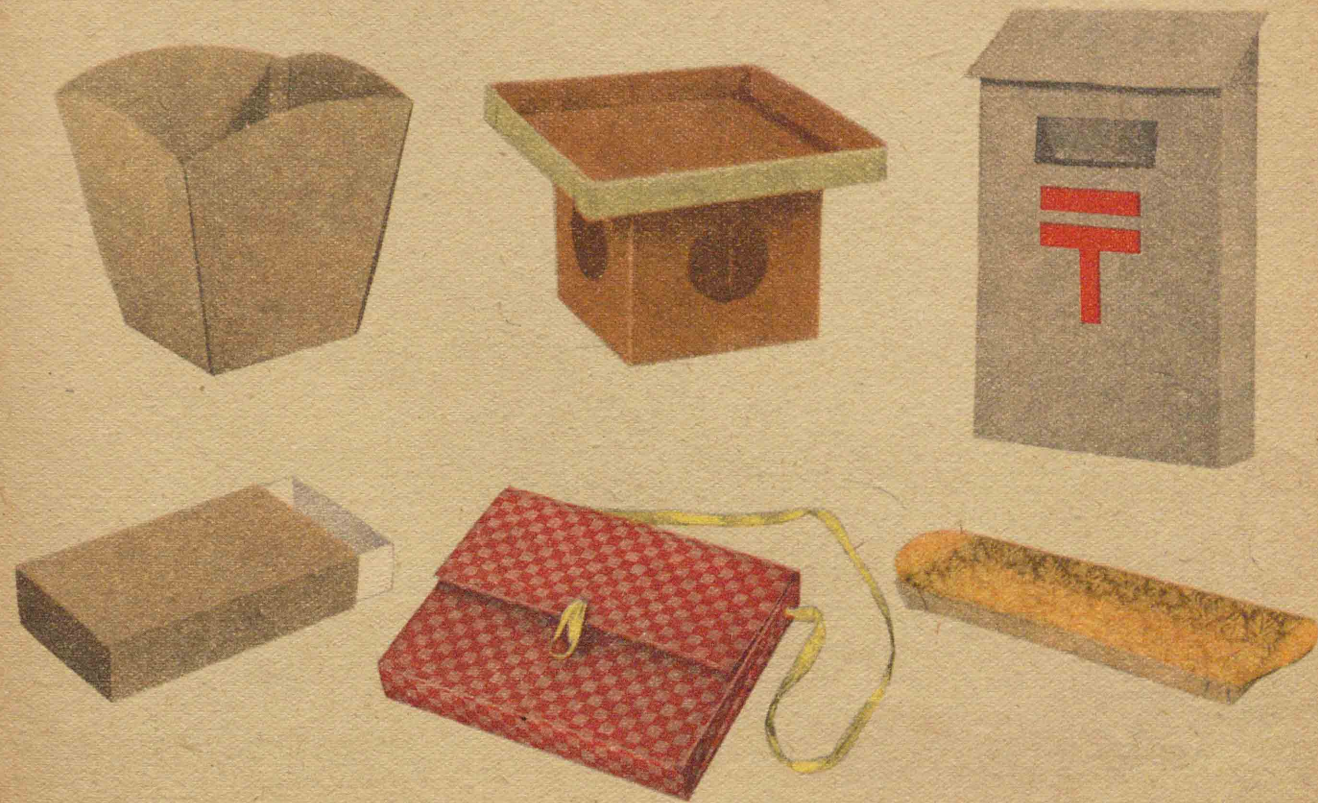
3. 圖ノ見方 ソノ一



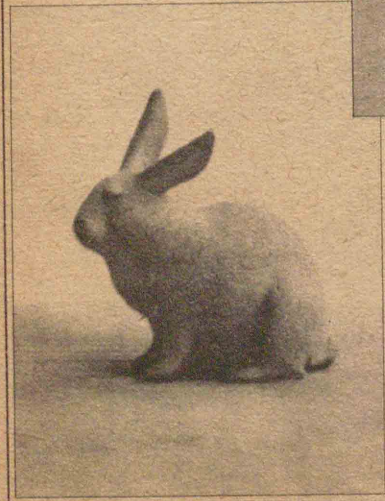
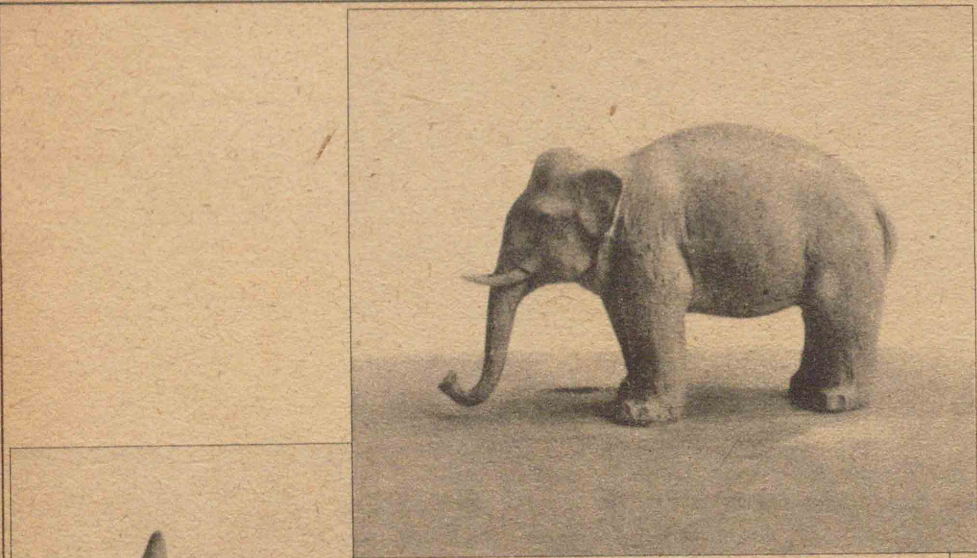
圖ノ見方 ソノニ



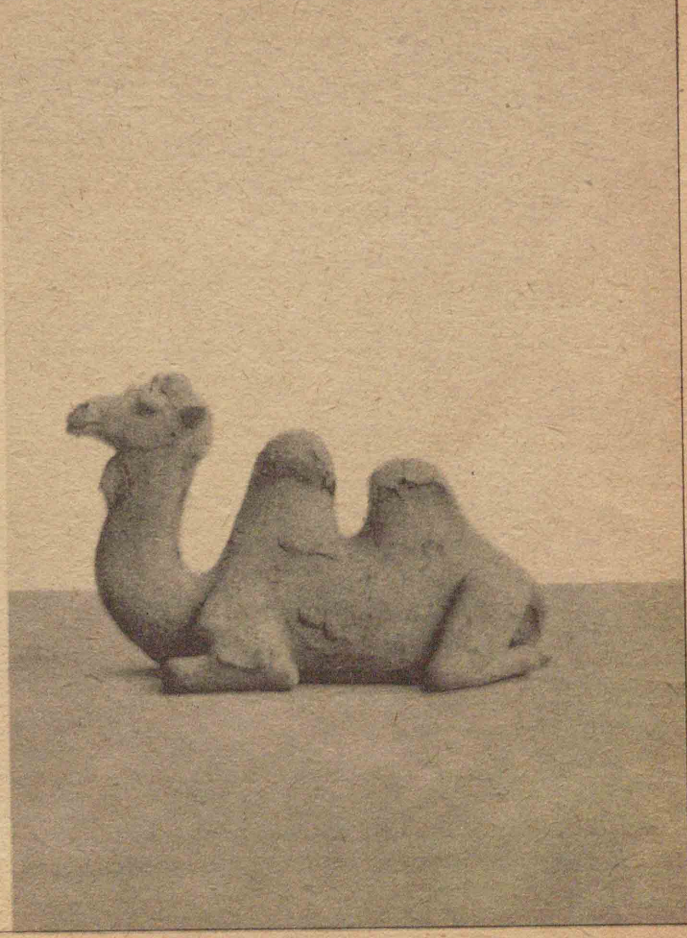
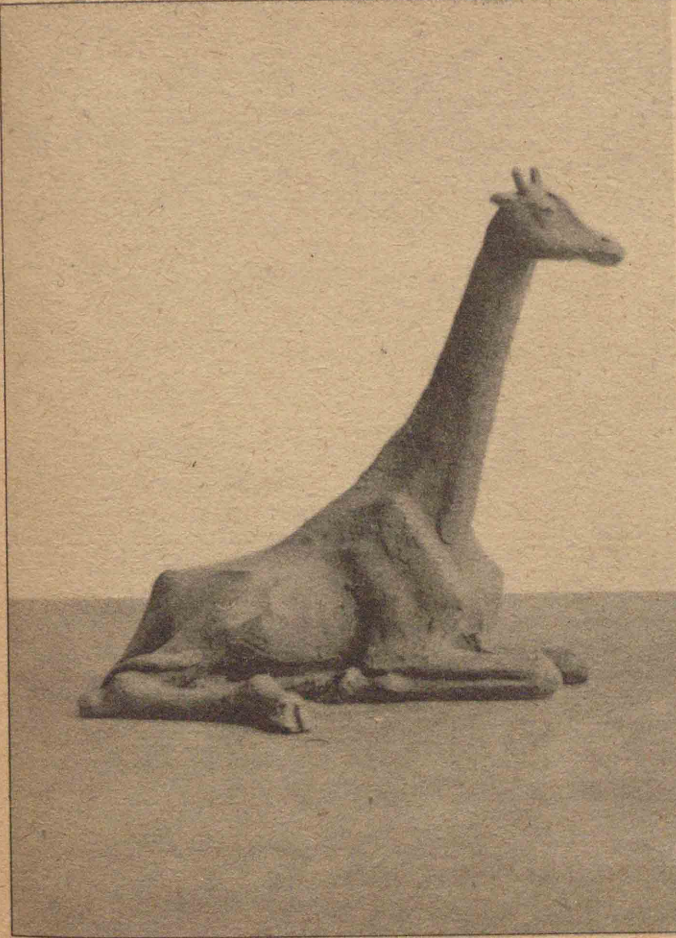
圖ノ見方 ソノ三



圖ノ見方 ソノ四



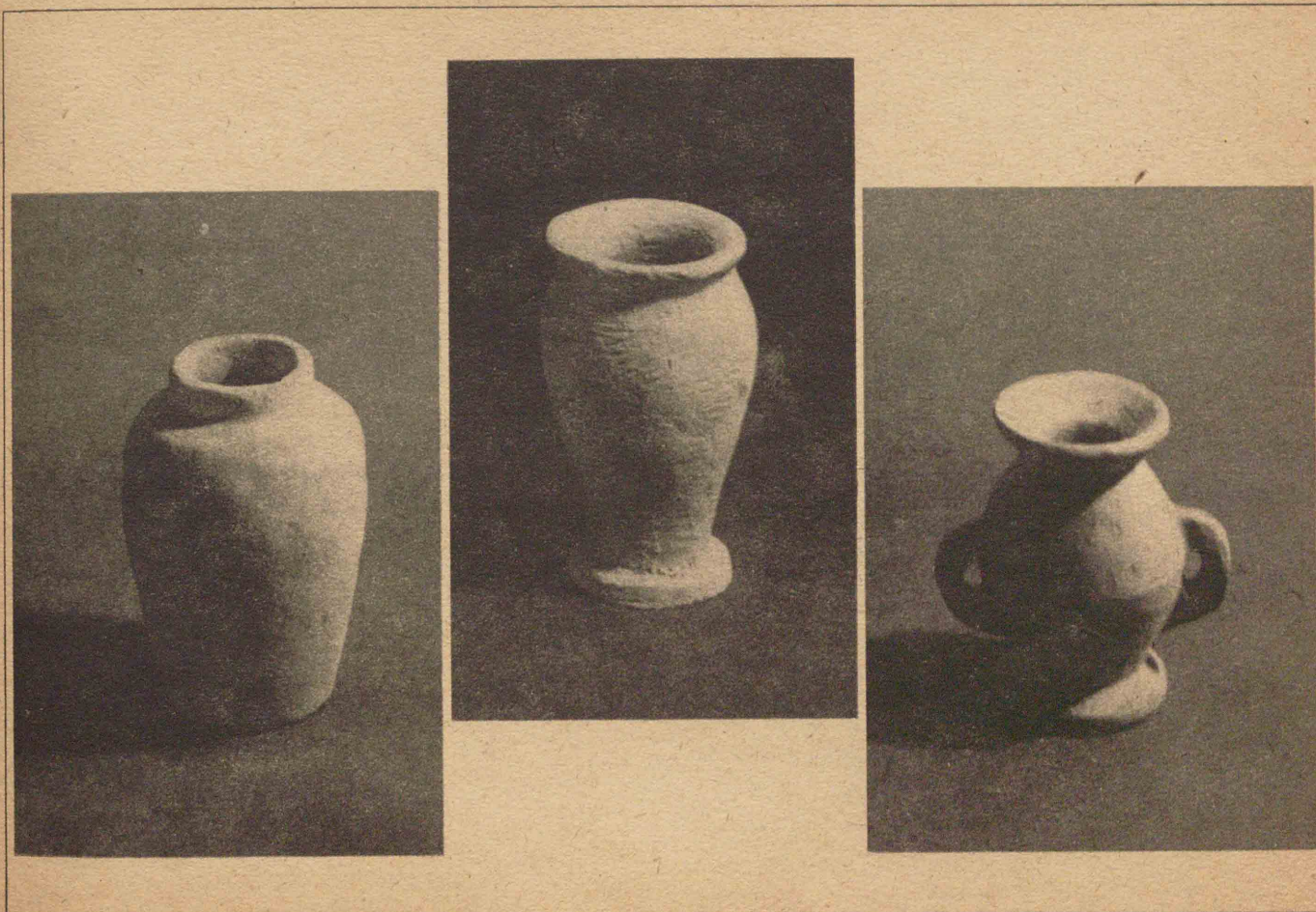
4. ケモノソノ



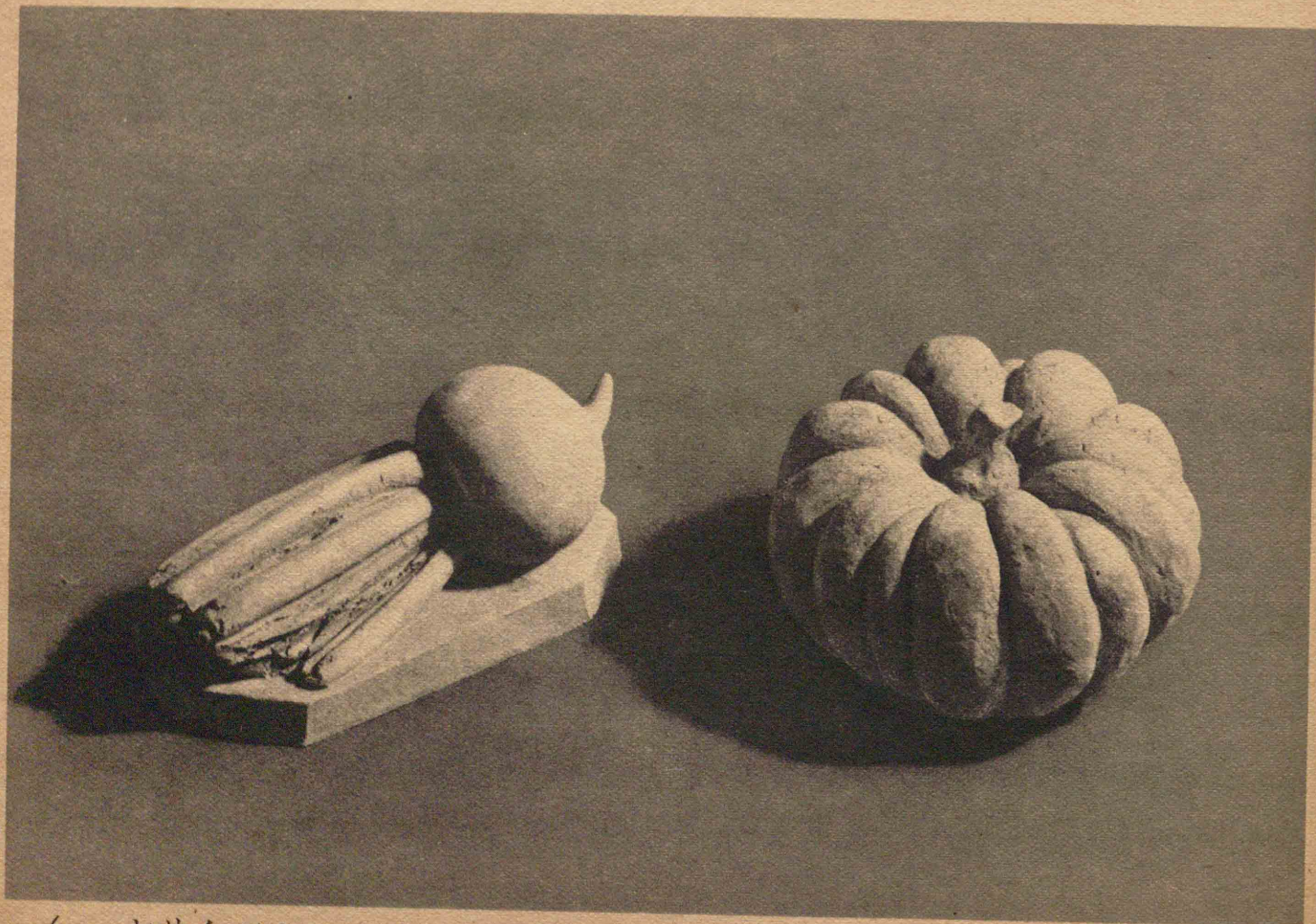
ケモノソノニ



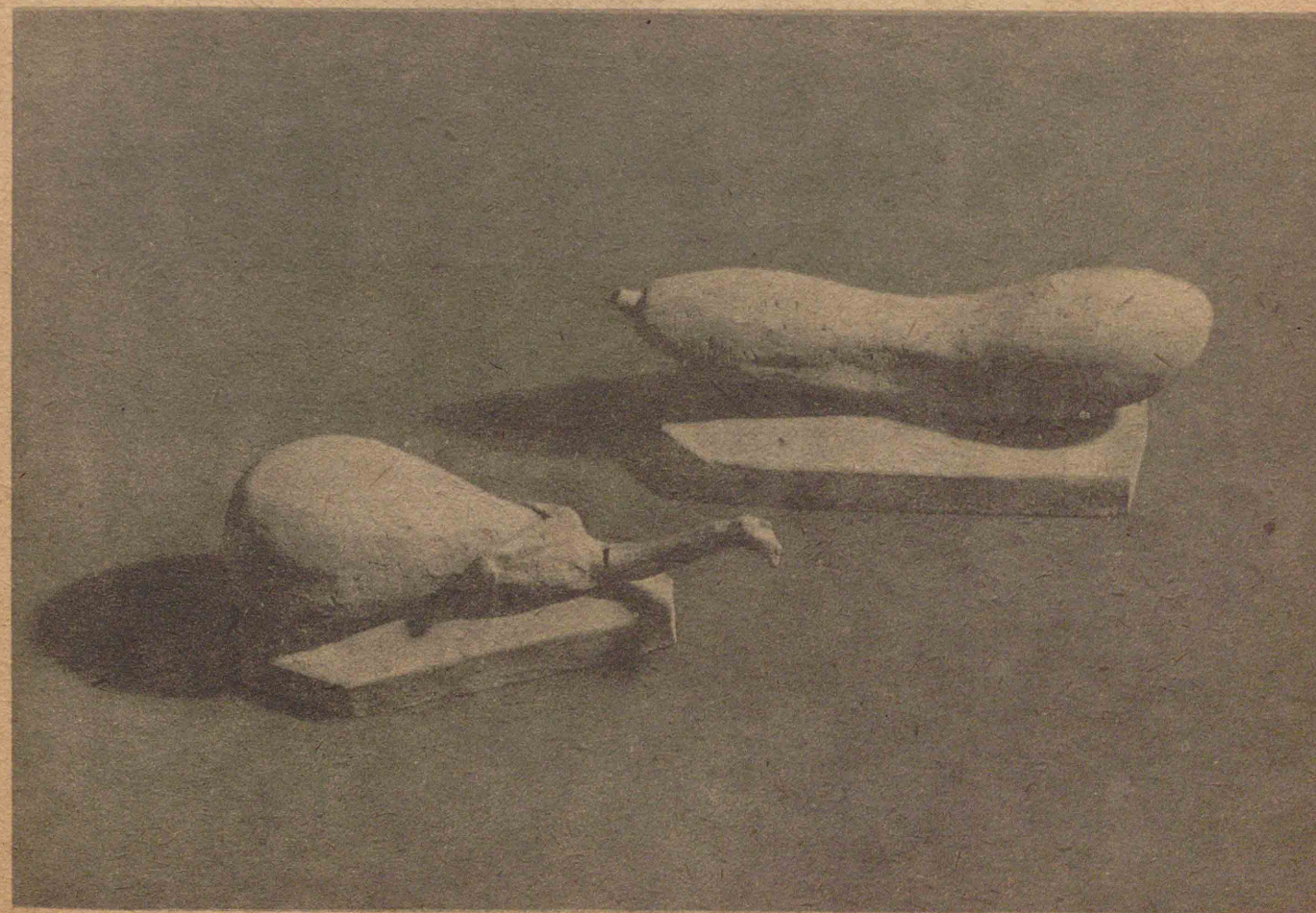
5. 花ビン ソノ一



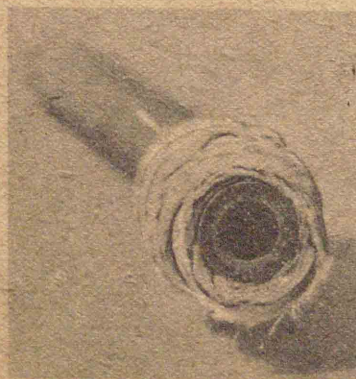
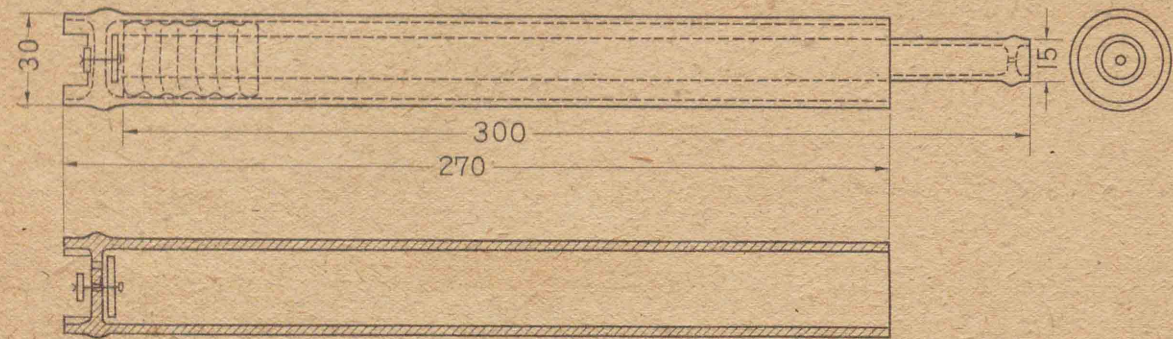
花ビン ソノニ



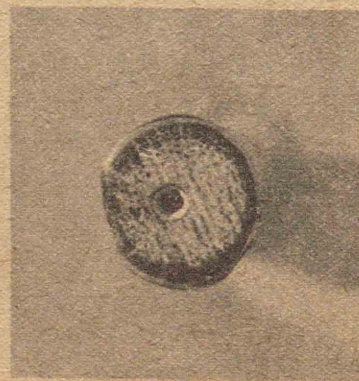
6. ヤサイ ソノ一



ヤサイ ソノ二



中ツツノ吸ヒコミロ

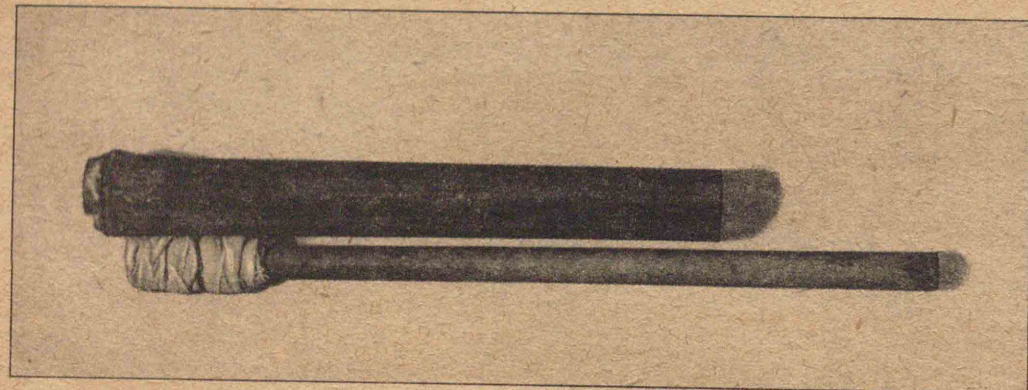


中ツツノ押シ出シロ

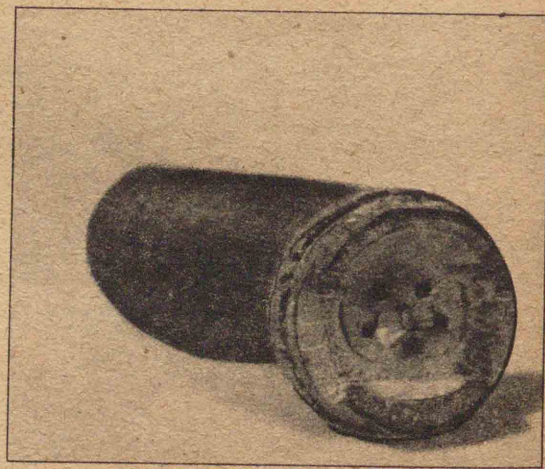
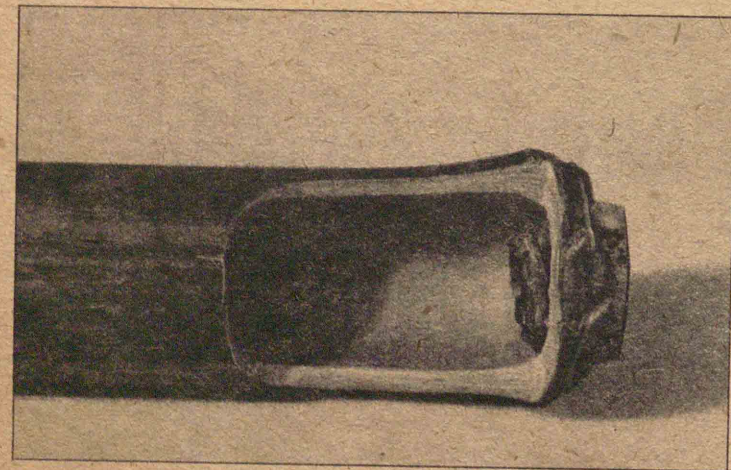


押シ出シ棒ノ作り方

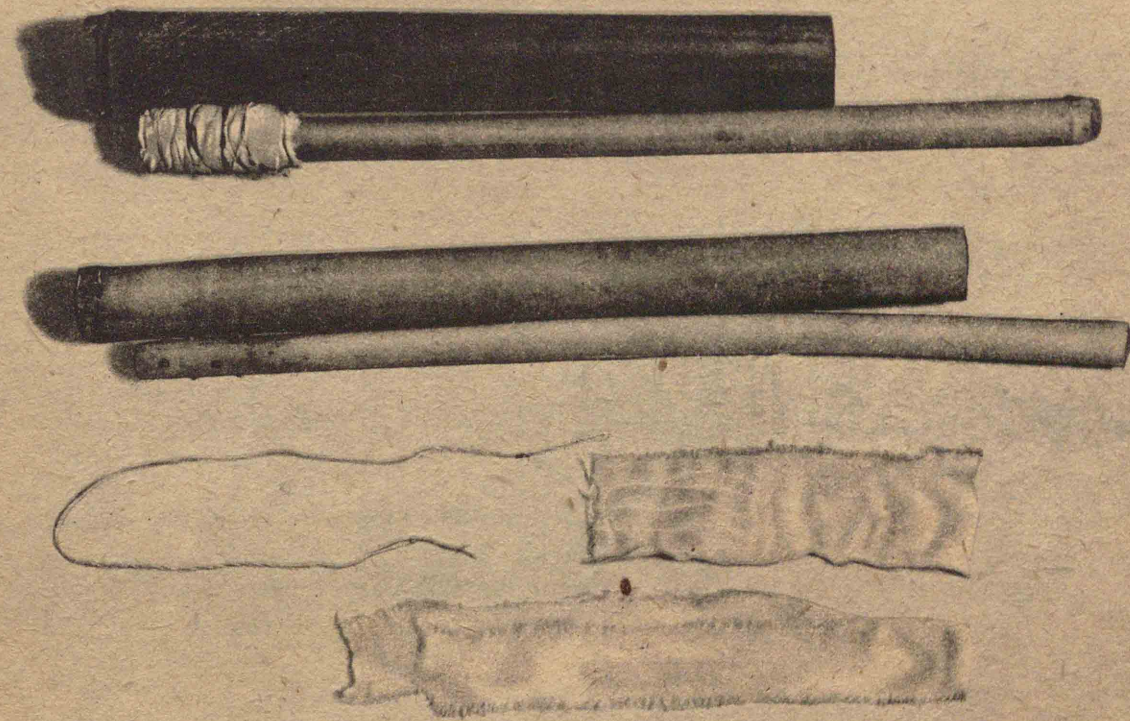




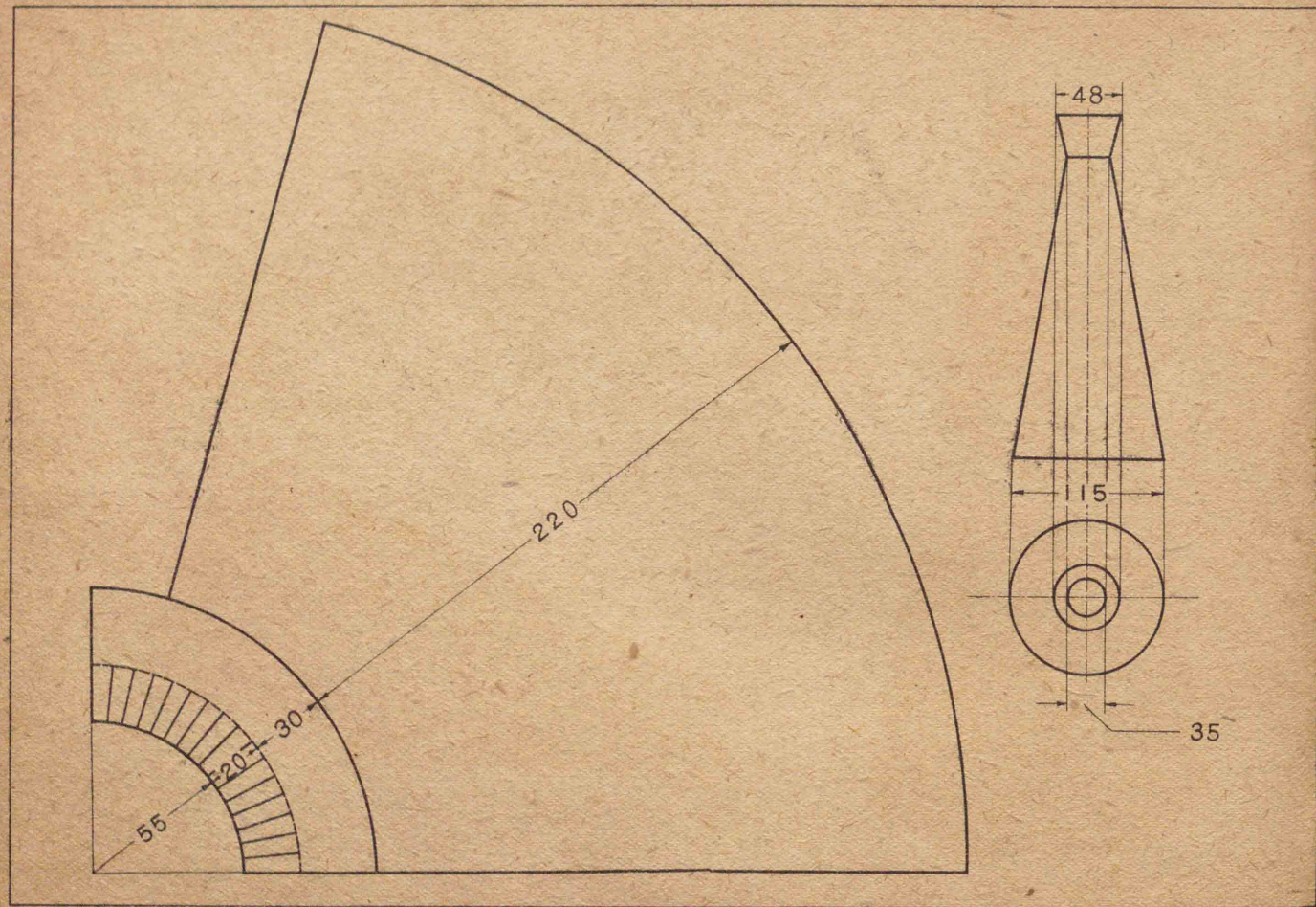
下ノシャシ
ンハベンノ
ツケ方ヤ水
ノ入ロヲア
ラハシタモ
ノ



水鐵砲 ソノ三



水鐵砲 ソノ四



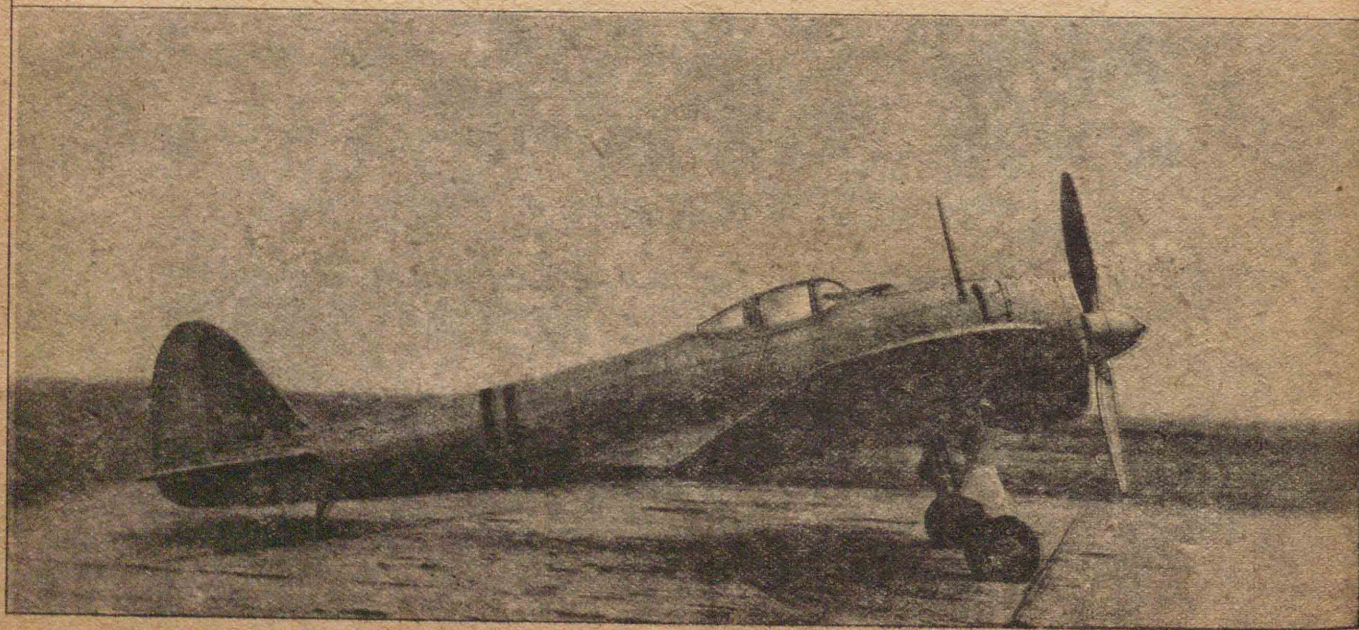
8. メガホン ソノ



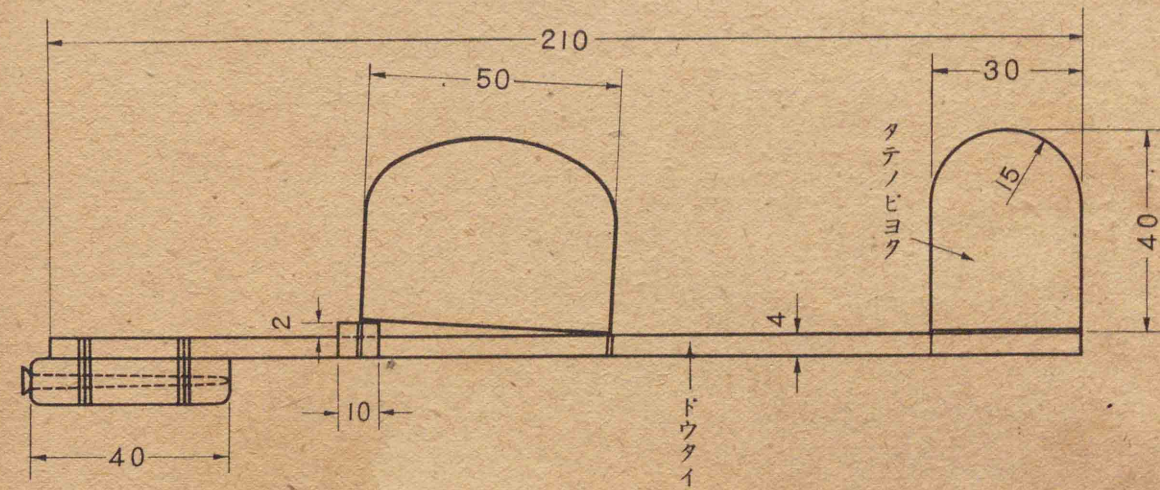
メガホン ソノニ

グライダー

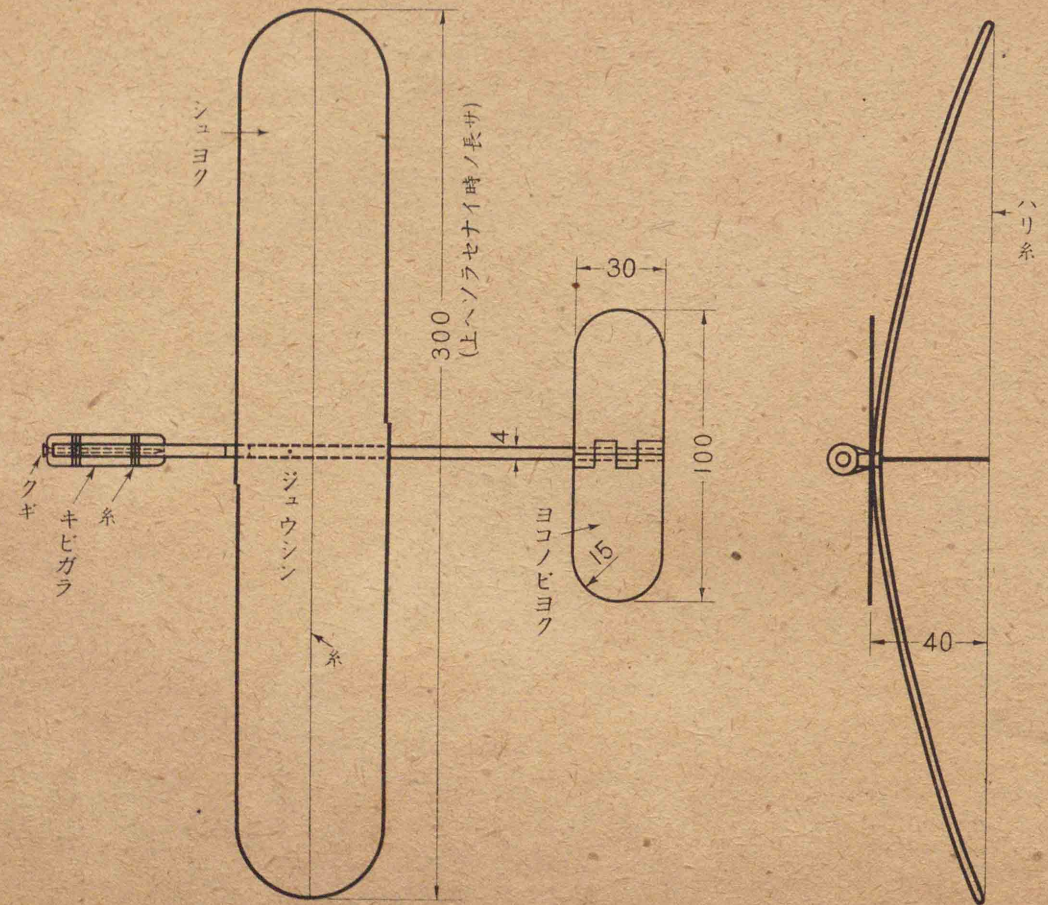
下ノシャシヤ、ソノ四ノデ
 キアガリノシャシヲヨク見、
 マタソノニ、ソノ三ノ圖ヲヨク
 シラベテ、圖ノトホリニ正シク
 作ッテ、飛バシテミマセウ。



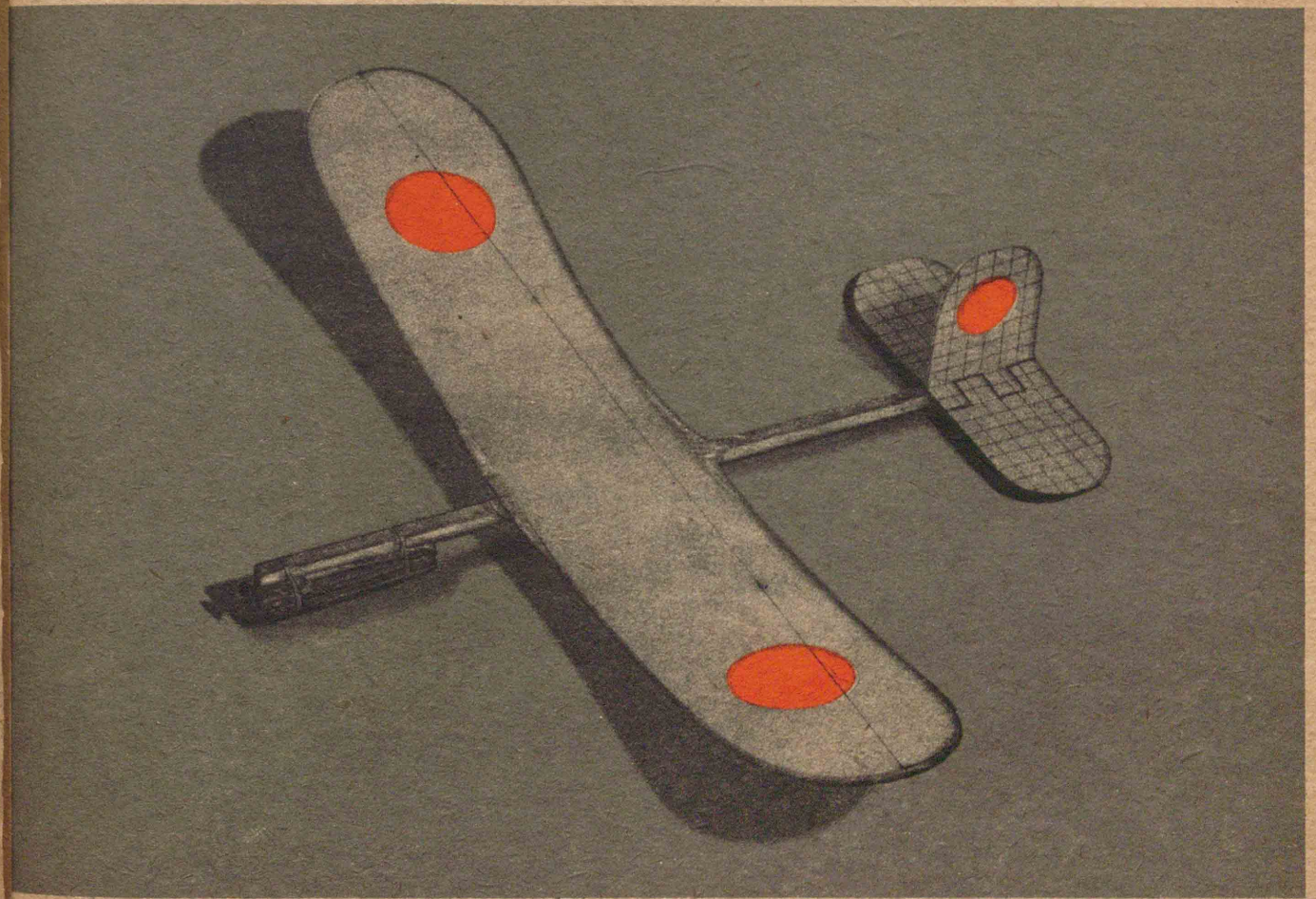
9. グライダー ソー



グライダー ソノニ



グライダー ソノ三



グライダー ソノ四

村

私たちノ村ヤ町ニハイロイロ
形ノカハツタ家ガアル。

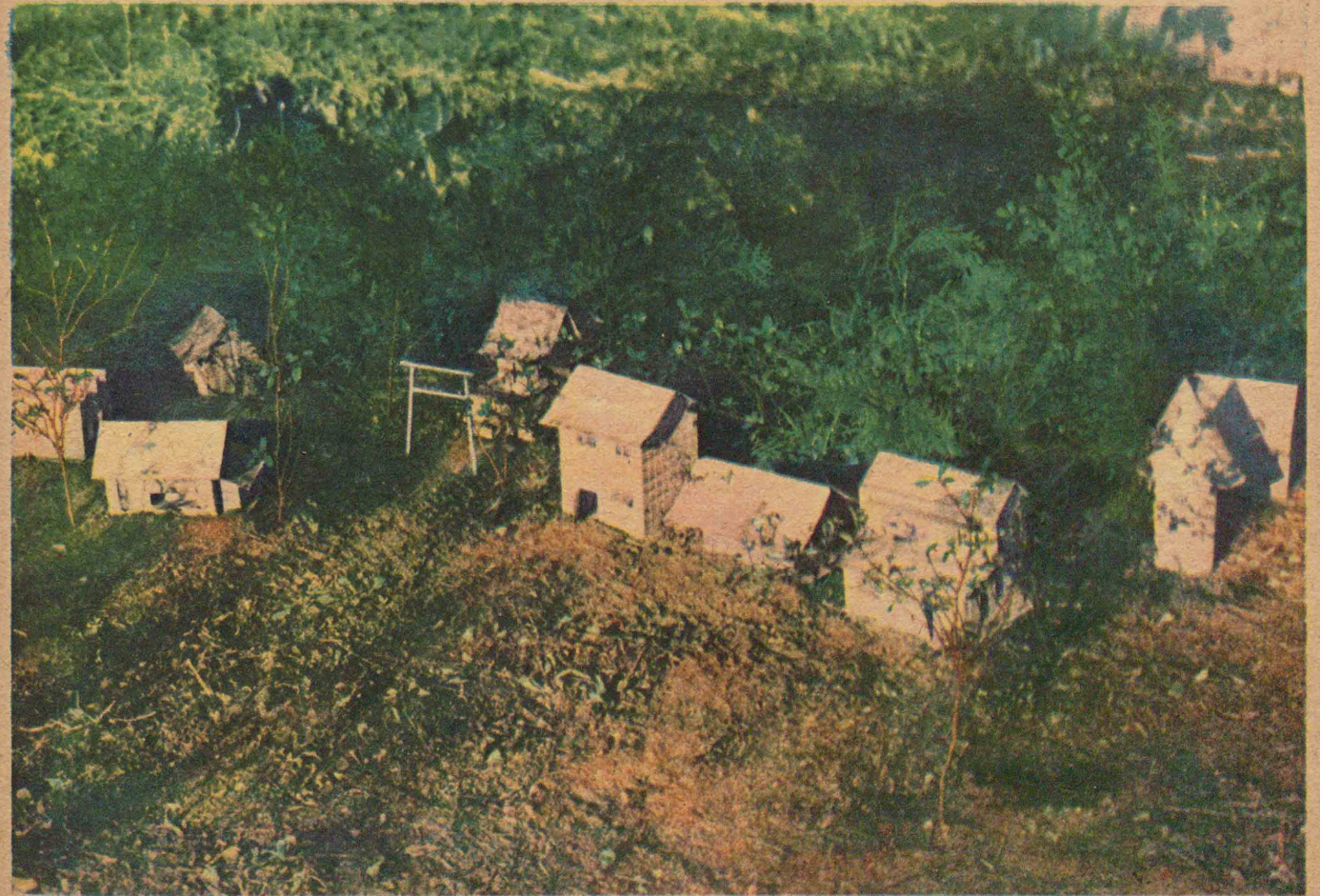
私たちが住ンデキル家ノホ
カ、オ宮、オ寺、ヤクバ、學校
ケイサツショ、セウバウショナ
ドヲ始メ、工場、オ店、病院ナ
ドタクサンアル。

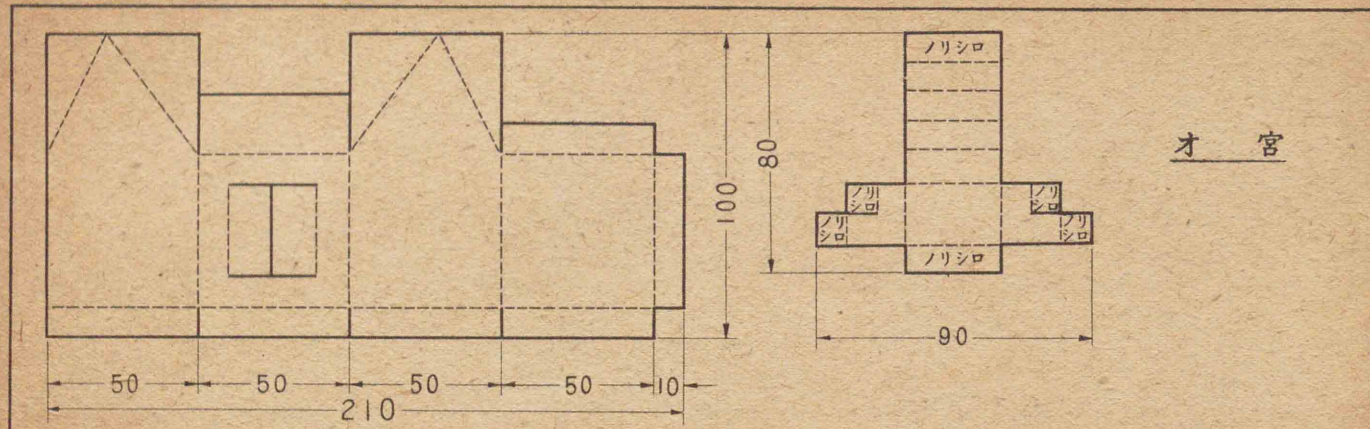
コノヤウナイロイロナ家ヲ、
ミナデ手分ケシテ作ッテ、アト
デソレヲ集メ、私たちノ村ヤ町
ノ形ニ並ベテミルコトニシマセ
ウ。

ソレニハ、マツ自分ノ作ラウ
トスル家ノテンカイ圖ヲカカネ
バナラナイ。

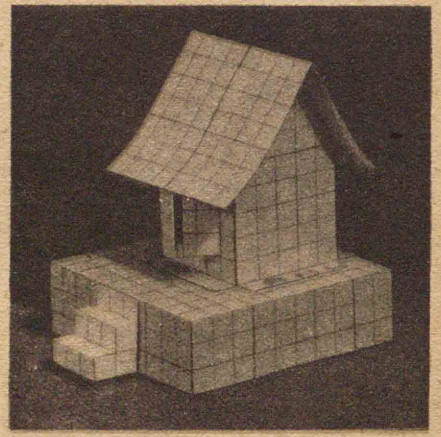
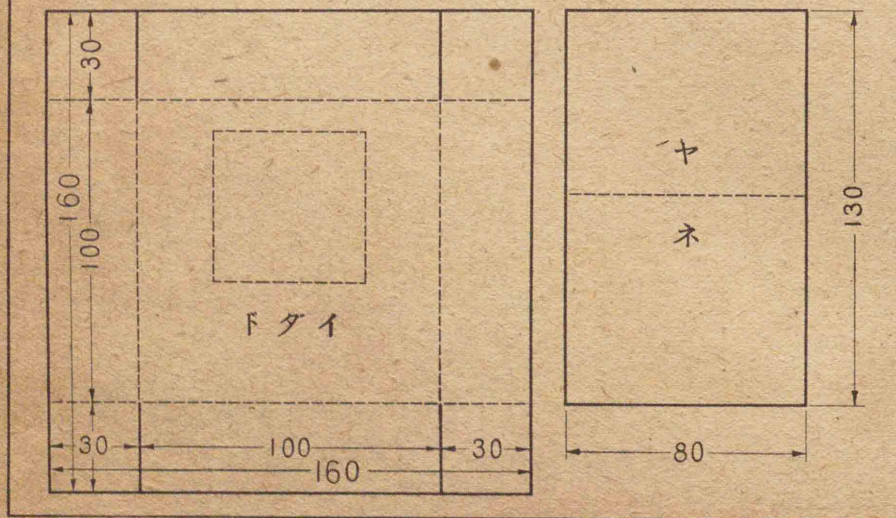
ソノ三、ソノ四ハソレゾレオ
宮、ニカイダテノ家ノテンカイ
圖デアルガ、コレヲモトニシテ
自分デ工夫シテ、テンカイ圖ヲ
カク。

家ガデキアガッタラ、ソノニ
ノヤウニ、ジツサイニ並ベマセ
ウ。

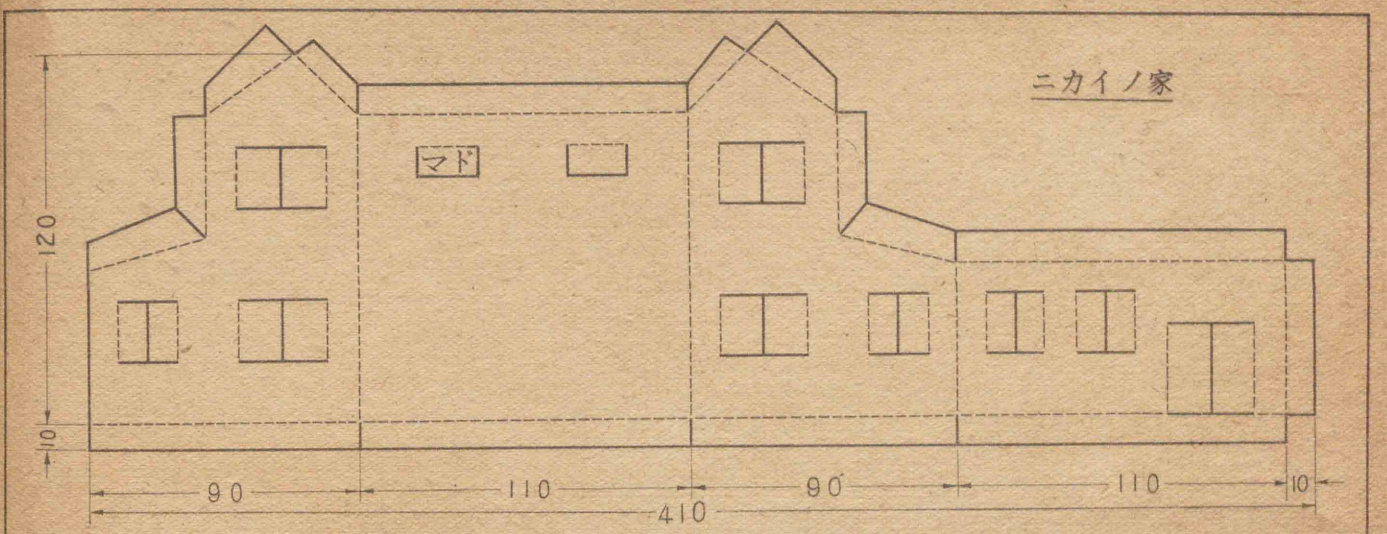




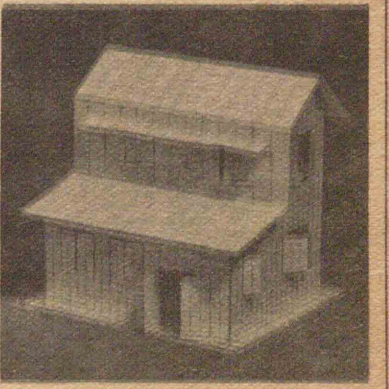
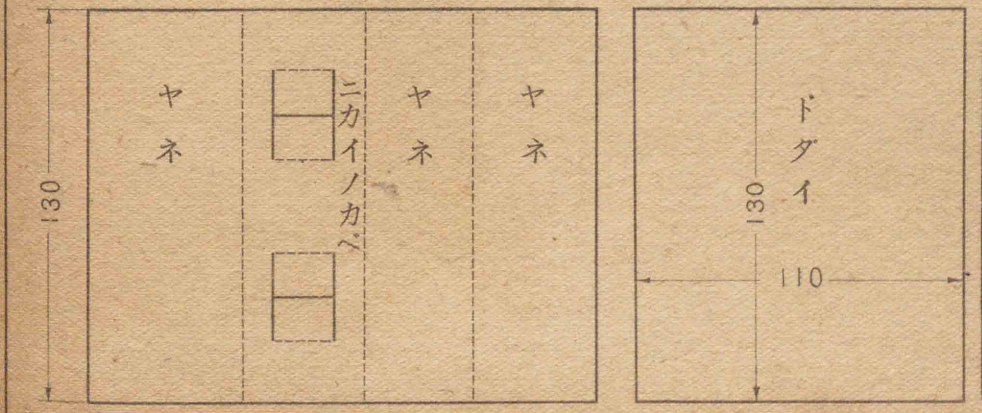
オ宮



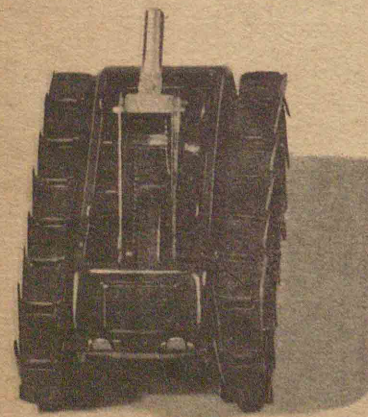
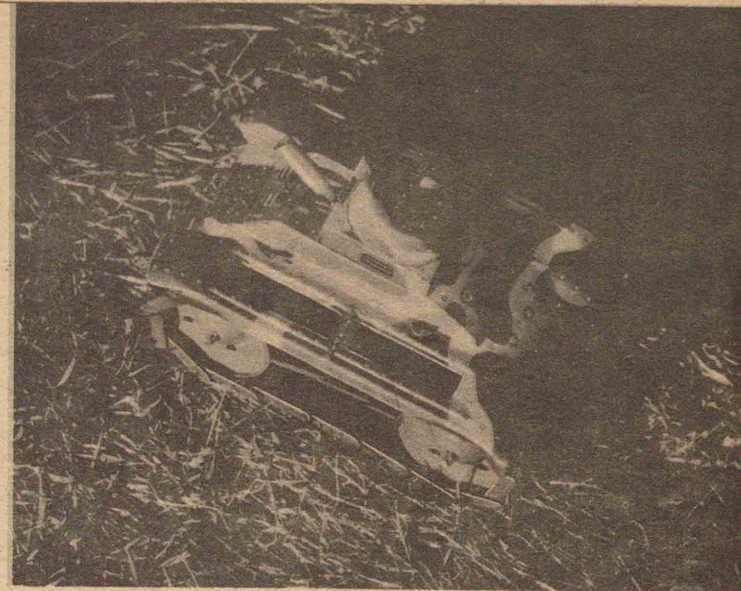
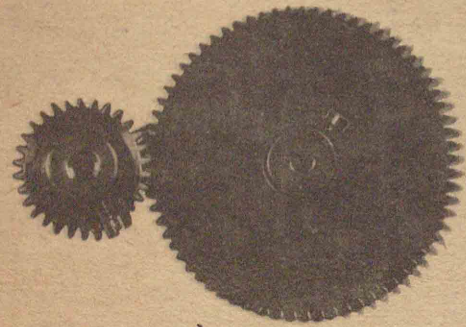
村ソノミ



ニカイノ家



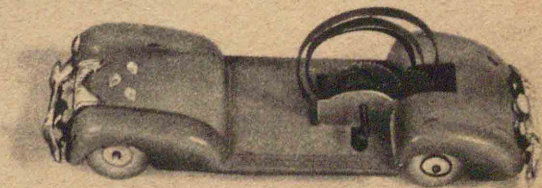
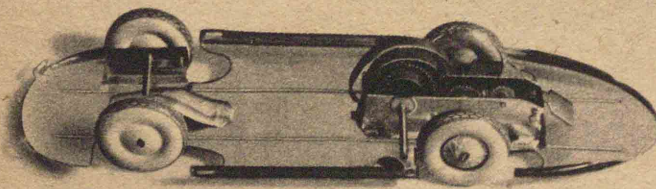
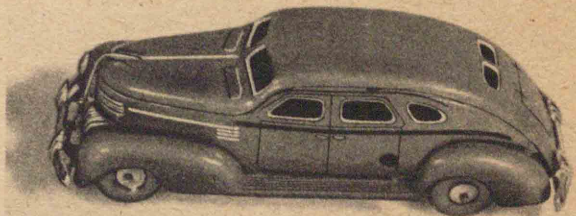
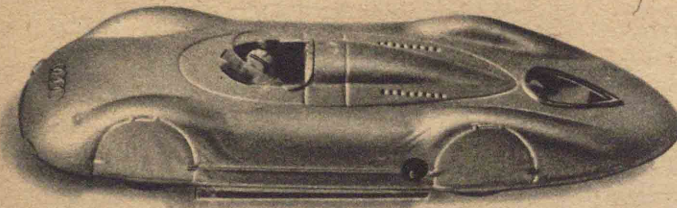
村ソノ四



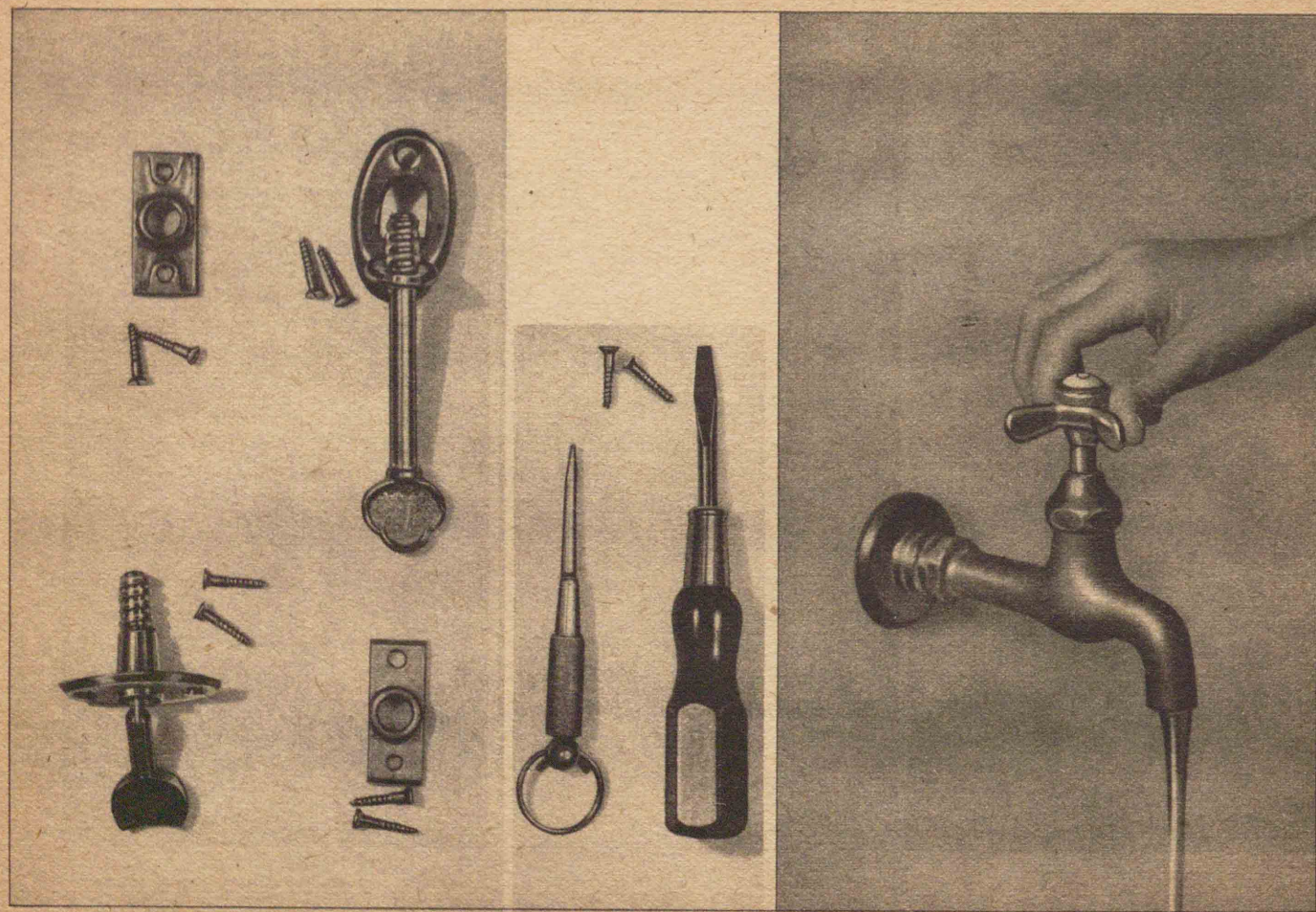
ハ車トゼンマイノアルオモチャ

動クオモチャハドウイフシカケニデキテキ
ルカ、イロイロナオモチャヲ動カシナガラ
シラベテミマセウ。ドレモイロイロエ夫シ
テ作ツテアルノニ氣ガツクデセウ。

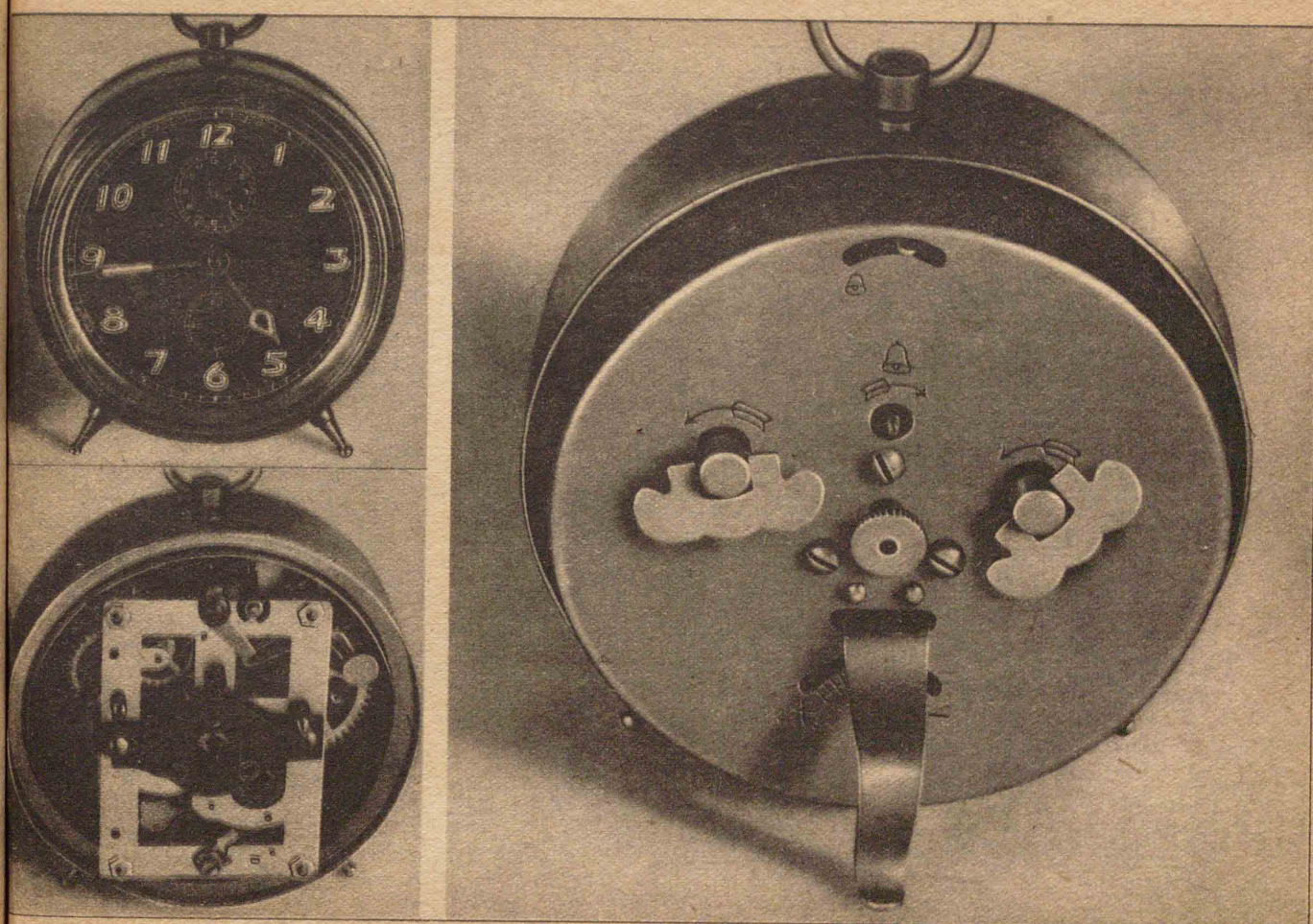
11. ダウグノアツカヒ方 ソノ一



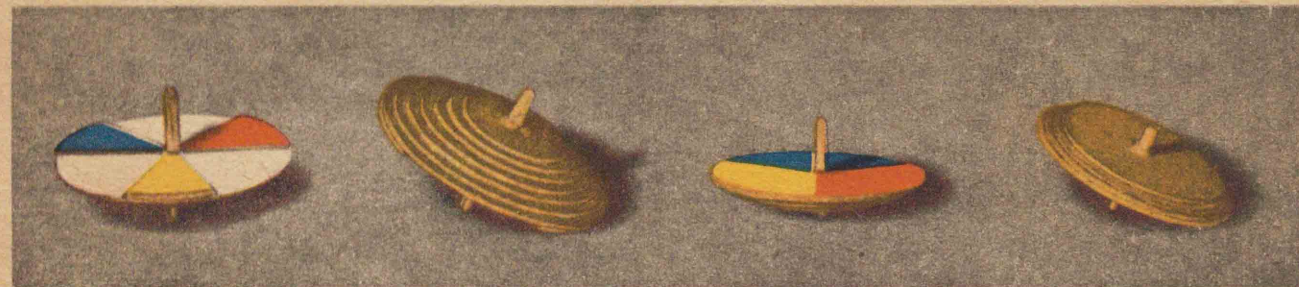
ダウグノアツカヒ方 ソノ二



ダウグノアツカヒ方 ソノ三



ダウグノアツカヒ方 ソノ四



コマ

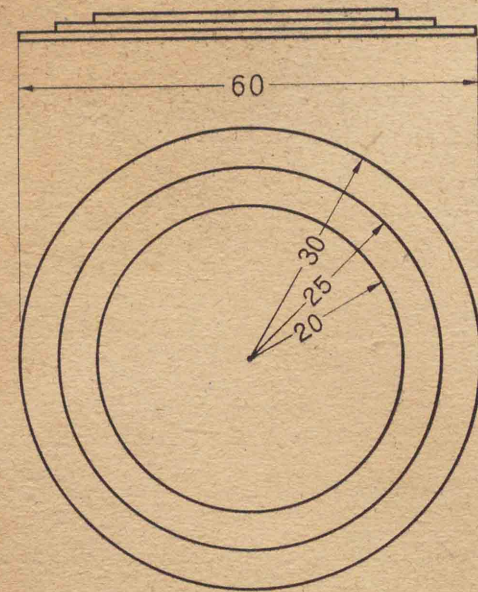
マルク切ッタアツ紙ヲハリ重
ネ、竹ノシンボウヲトホシテ、
コマヲ作りナサイ。

ハリ重ネルアツ紙ノ枚數ハ、
紙ノアツサニヨッテチガフ。

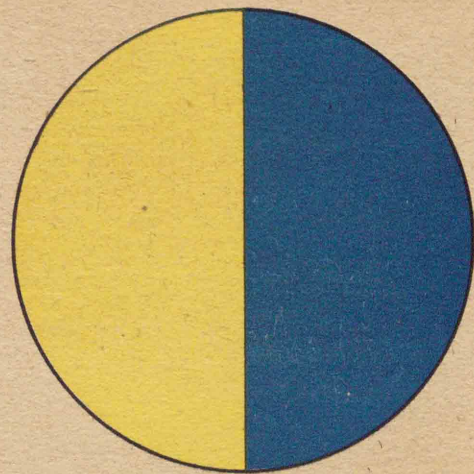
デキタラマハシテミテ、一ソ
ウヨクマハルヤウニ、イロイロ

エ夫シナサイ。

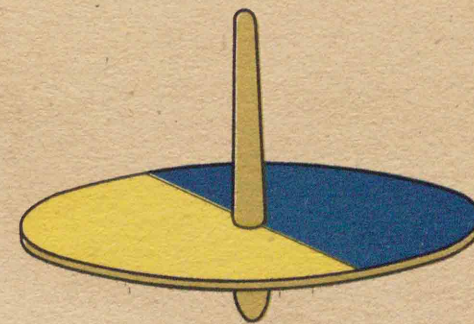
上ニ色紙ヲトリ合ハセテハレ
バ、マハシタトキ、ソノ色ノマ
ヂッタ色ガ見エル。



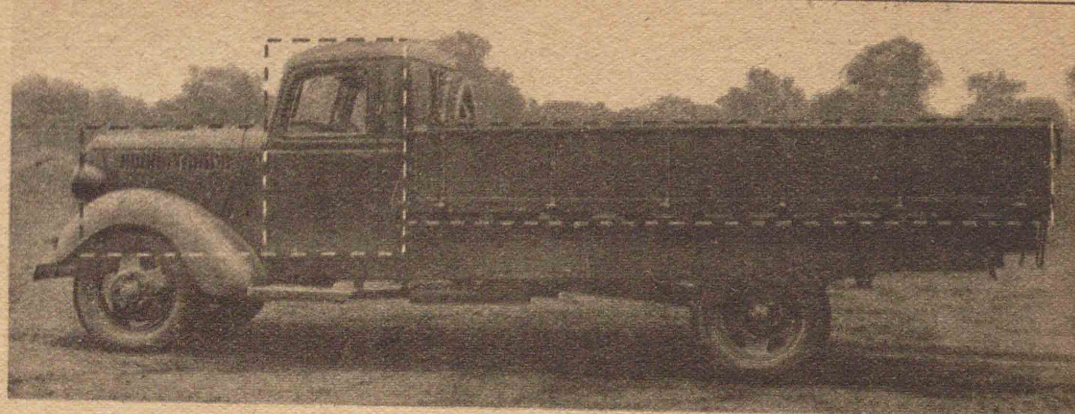
アツ紙ヲ三枚
重ネテハル



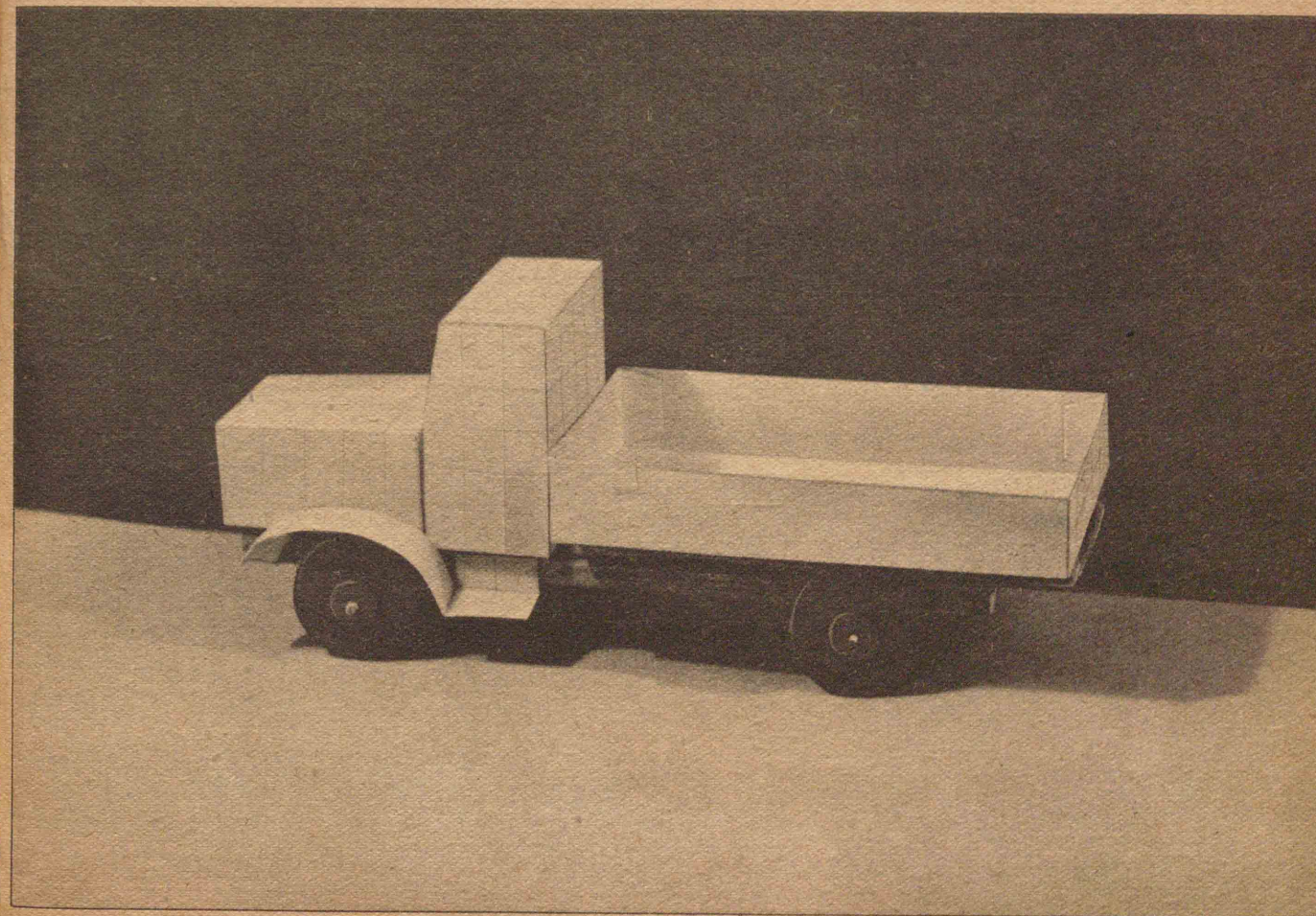
シンボウ

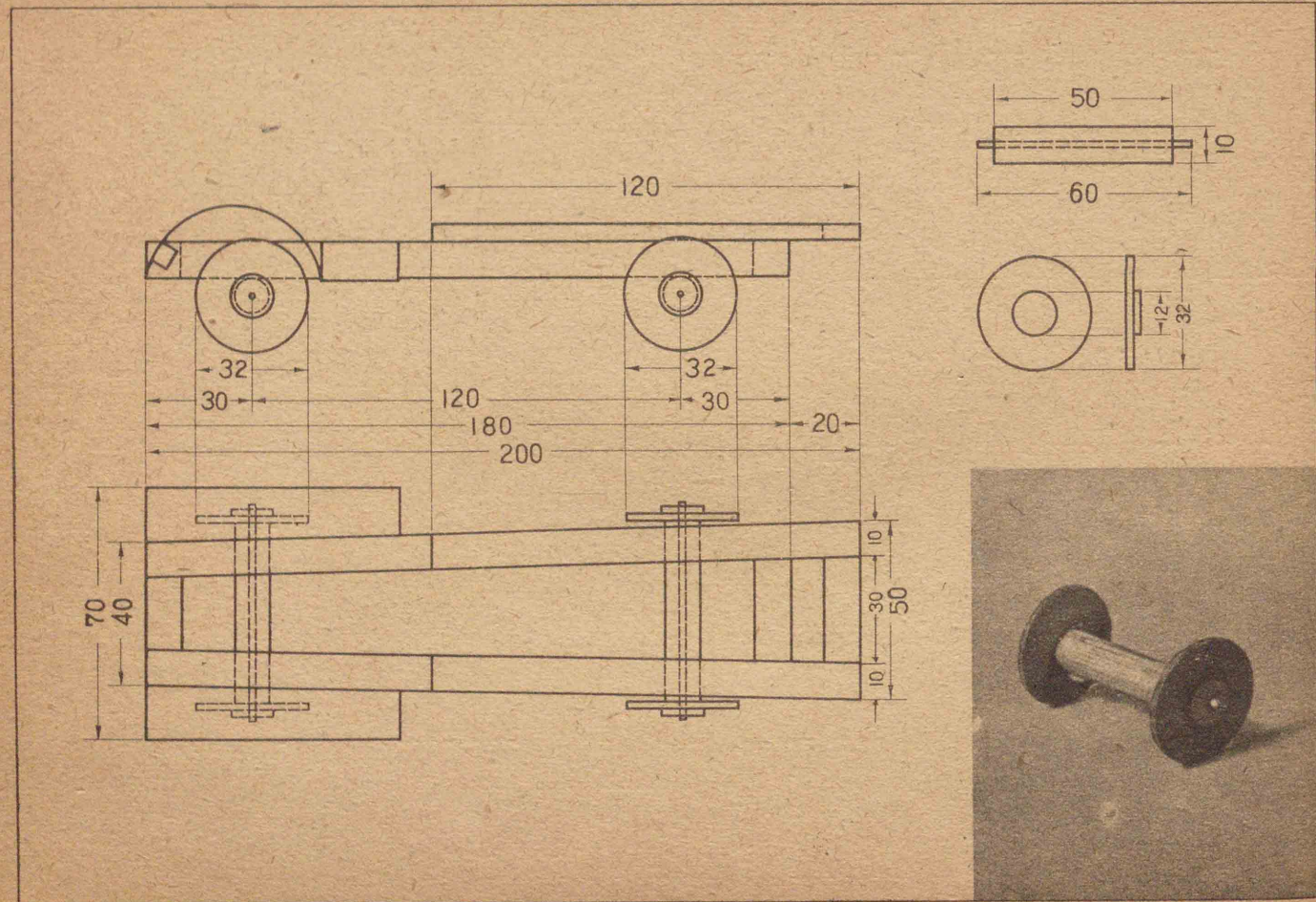


自動車



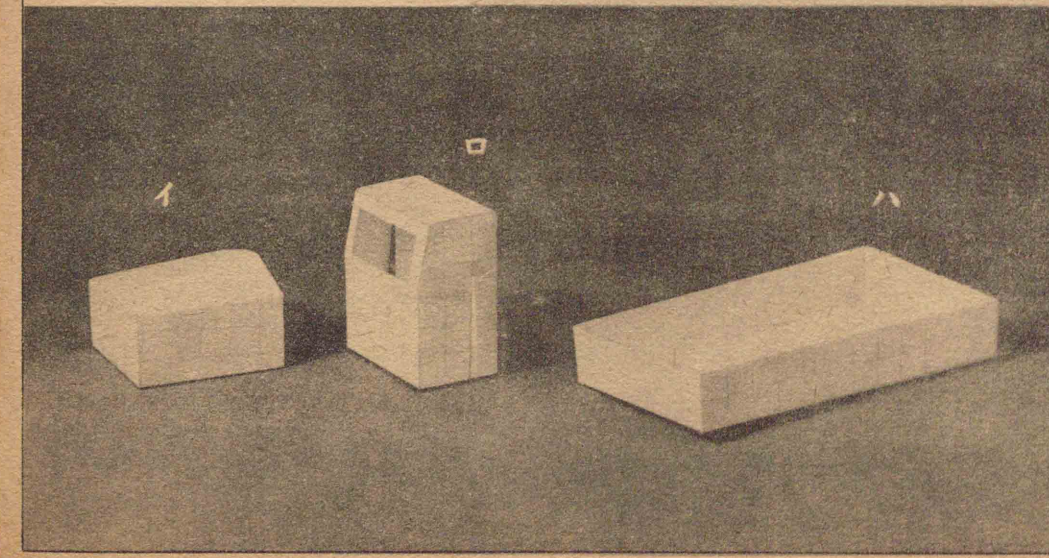
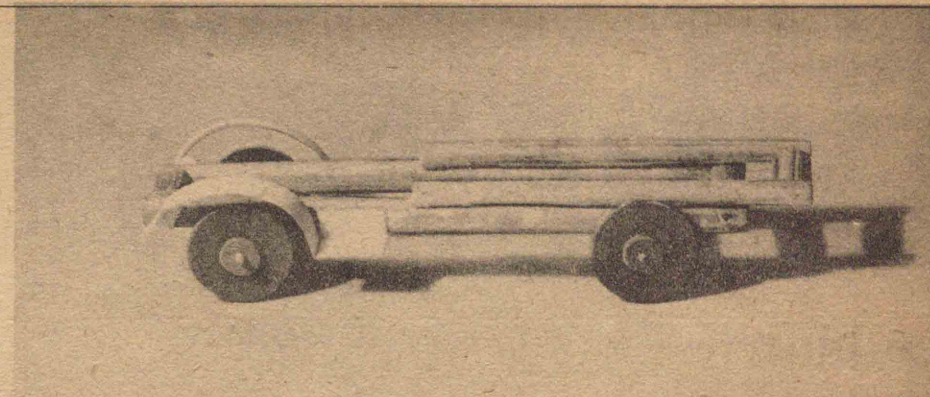
- 1 コノ自動車ヲ大キクワケルト車リン、車臺、機關部、運テン臺、荷物臺トニナル。
- 2 イロイロノ圖ヤ寫眞ハコノ荷物自動車ヲモトニシテ工夫シタモノデ、車臺ハキビガラトヒゴ、車リンハアツ紙ヲ用ヒ、機關部ヤ運テン臺ソノタハ畫用紙デ作ッタモノデアル。
- 3 自動車ニハイロイロアルガ車臺ノ上ノ組ミ立テデカハツテクル。コノ荷物自動車ノヤウニ考ヘテ作ッテミマセウ





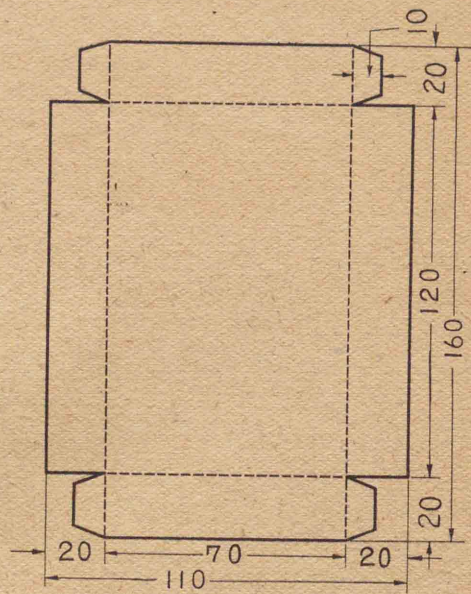
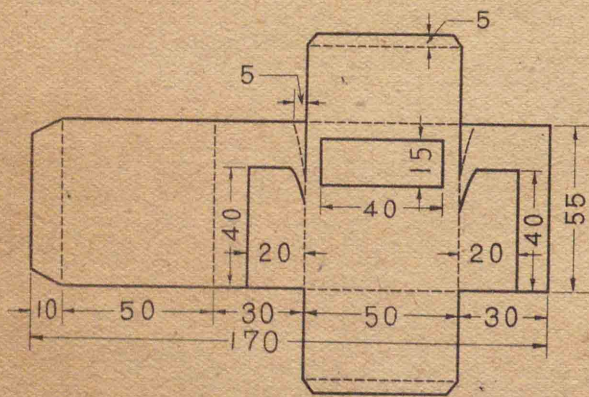
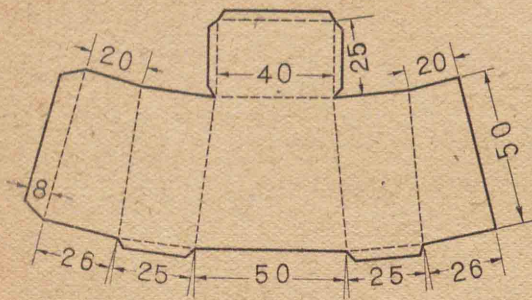
自動車 ソノ三

コレハ自動車ヲト
キホグシタトコロ

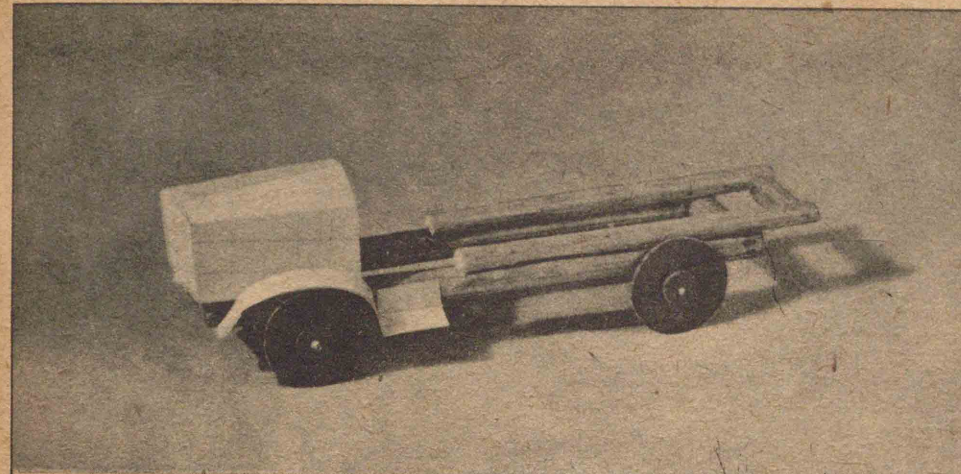


イハ機關部
ロハ運テン臺
ハハ荷物臺

自動車 ソノ四

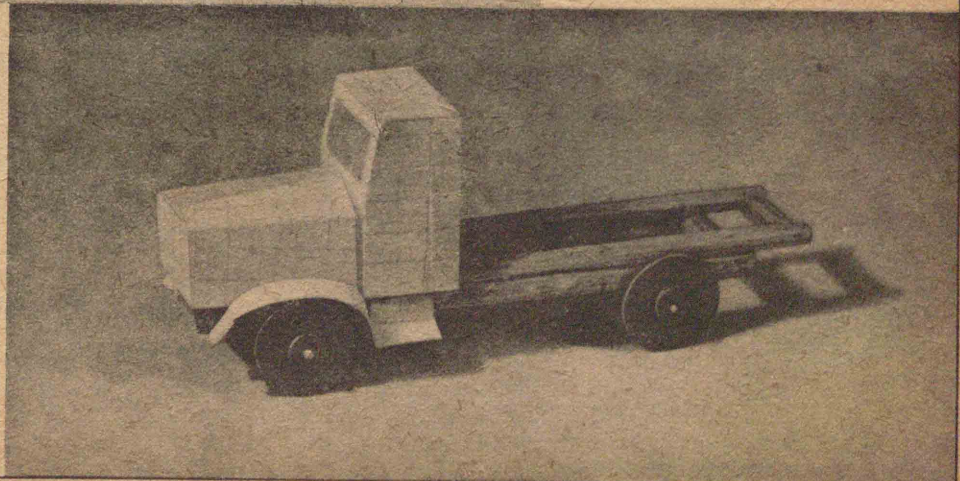


自動車 ソノ五

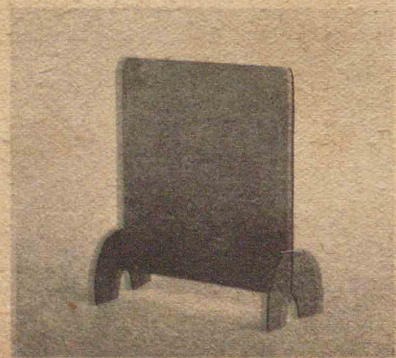
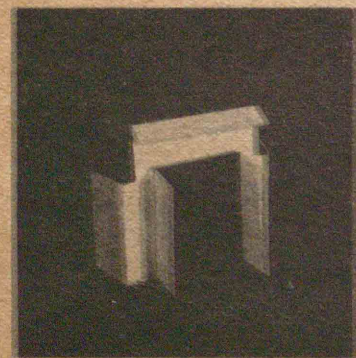
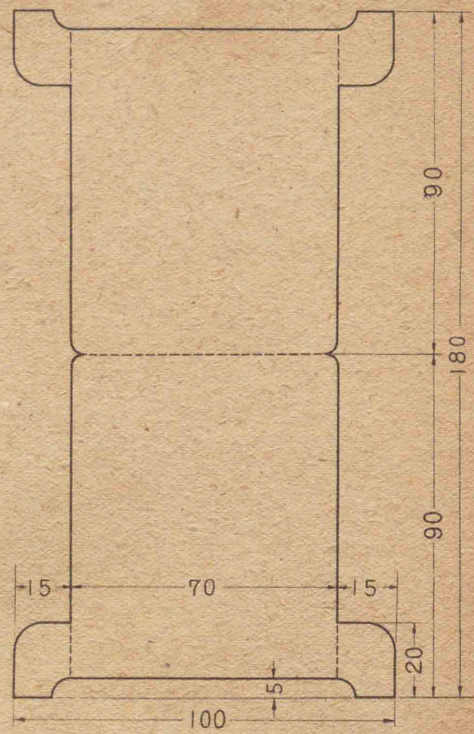
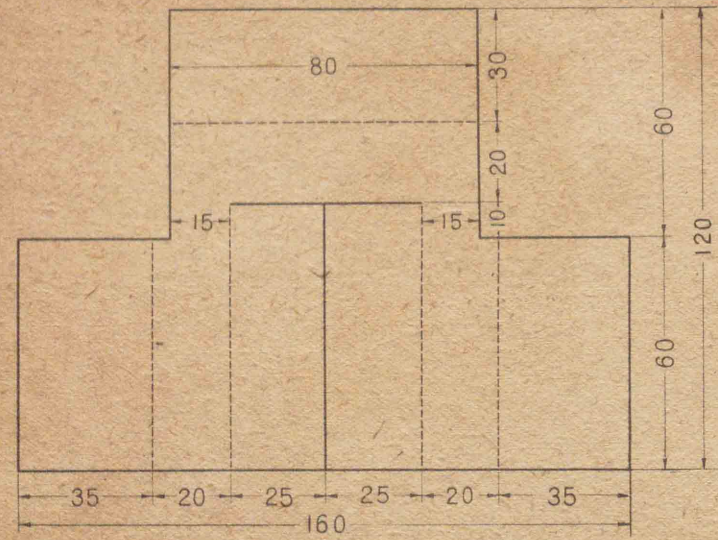


機關部ヲトリ
ツケタトコロ

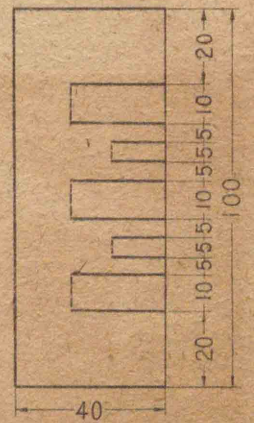
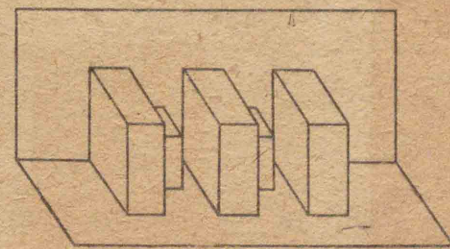
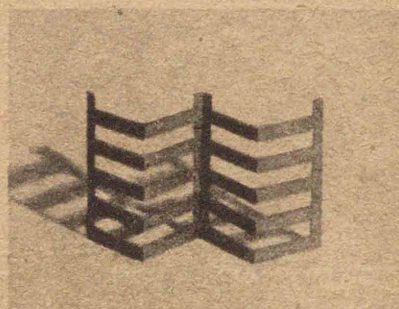
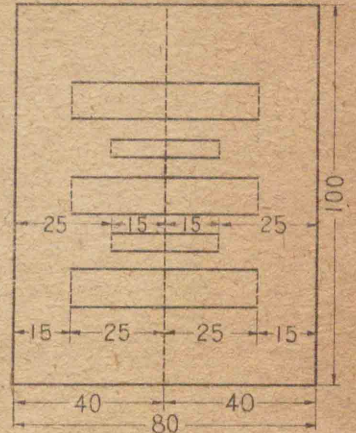
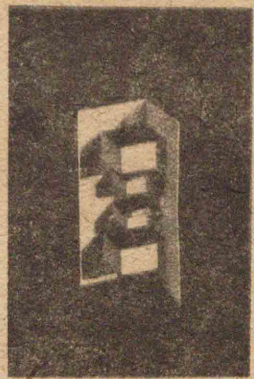
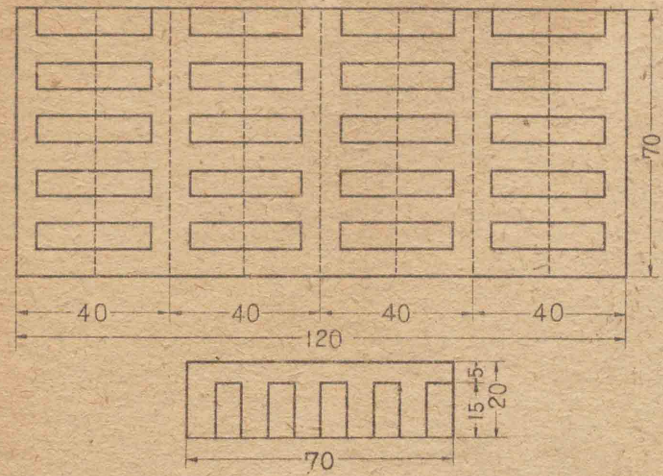
機關部ト運テン臺ヲ
トリツケタトコロ



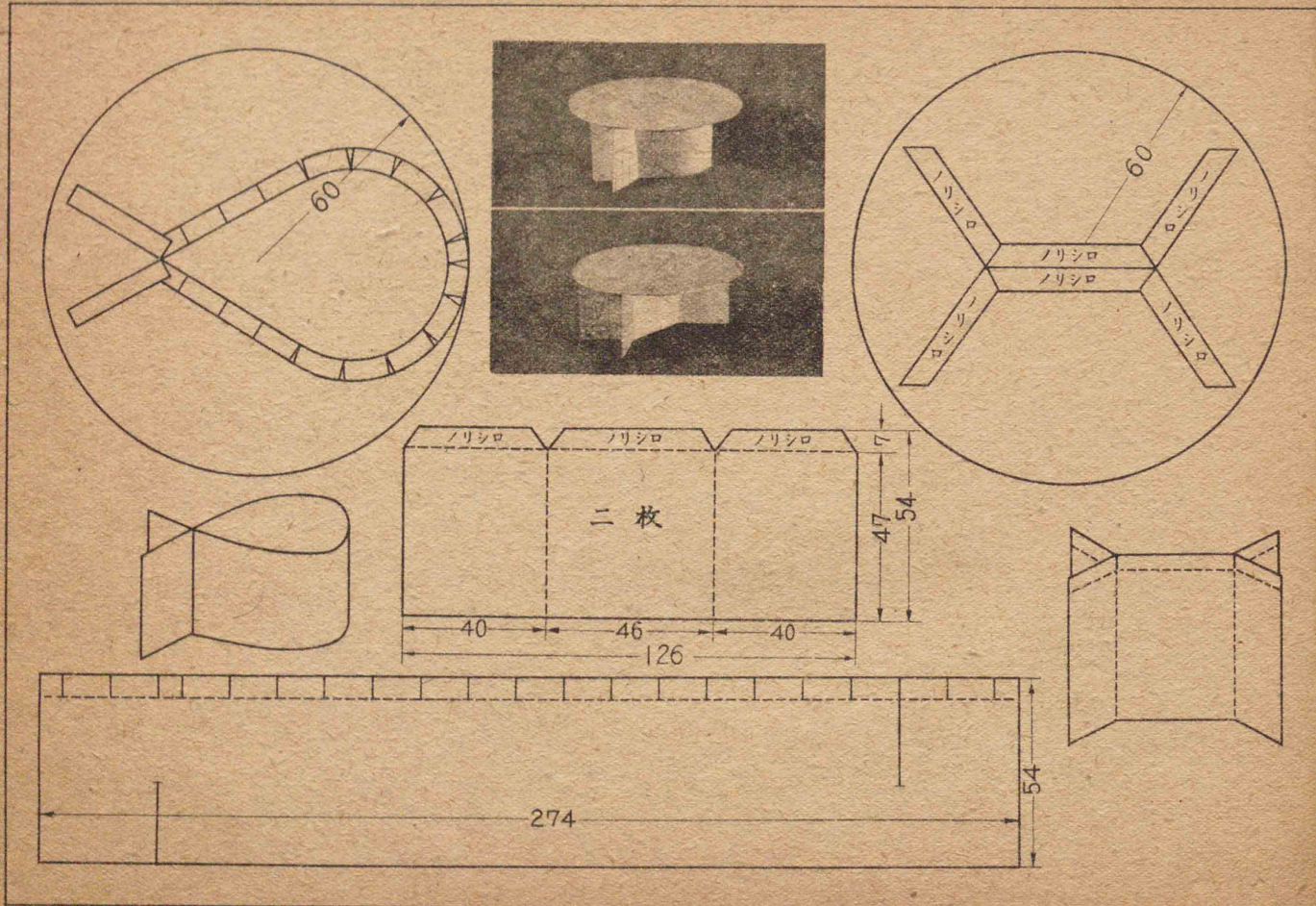
自動車 ソノ六



14. 組ミ立テノイロイロ ソノ一



組ミ立テノイロイロ ソノニ



組ミ立テノイロイロ ソノ三

組ミ立テノイロイロ

アツ紙ヲ使ッテ、イロイロノモノヲ組ミ立テナサイ。
 ソノ一ハヲリ曲ゲテ立テルモノデ、ソノニハ同ジク立テルモノデアルガ、イロイロニエ夫スレバカハッタ形ニナル。ソノ三ハノセルモノデアルガ、アシニエ夫ガシテアル。コレラハ紙ヲ切

ツタリ、ヲリ曲ゲタリ、ノリデハッタリシテ組ミ立テタノデア
 ル。
 イロイロノダウグノウチデ立テルダウグヤノセルダウグ、マタハイレモノナドハ、ドンナコトヲ考ヘテ作レバヨイカ。コノホカノカハッタ形ノモノモ考ヘテ作ッテミナサイ。

組ミ立テノイロイロ ソノ四

針 穴 寫 眞 機

外ノツツ形ヲ作ルニハ一圖ヲ
カキ、一方ノハシハ圖ノヤウニ
切ツテノリツケスル。イチバン
右ノ長方ケイハゼン體ガノリシ
ロニナル。

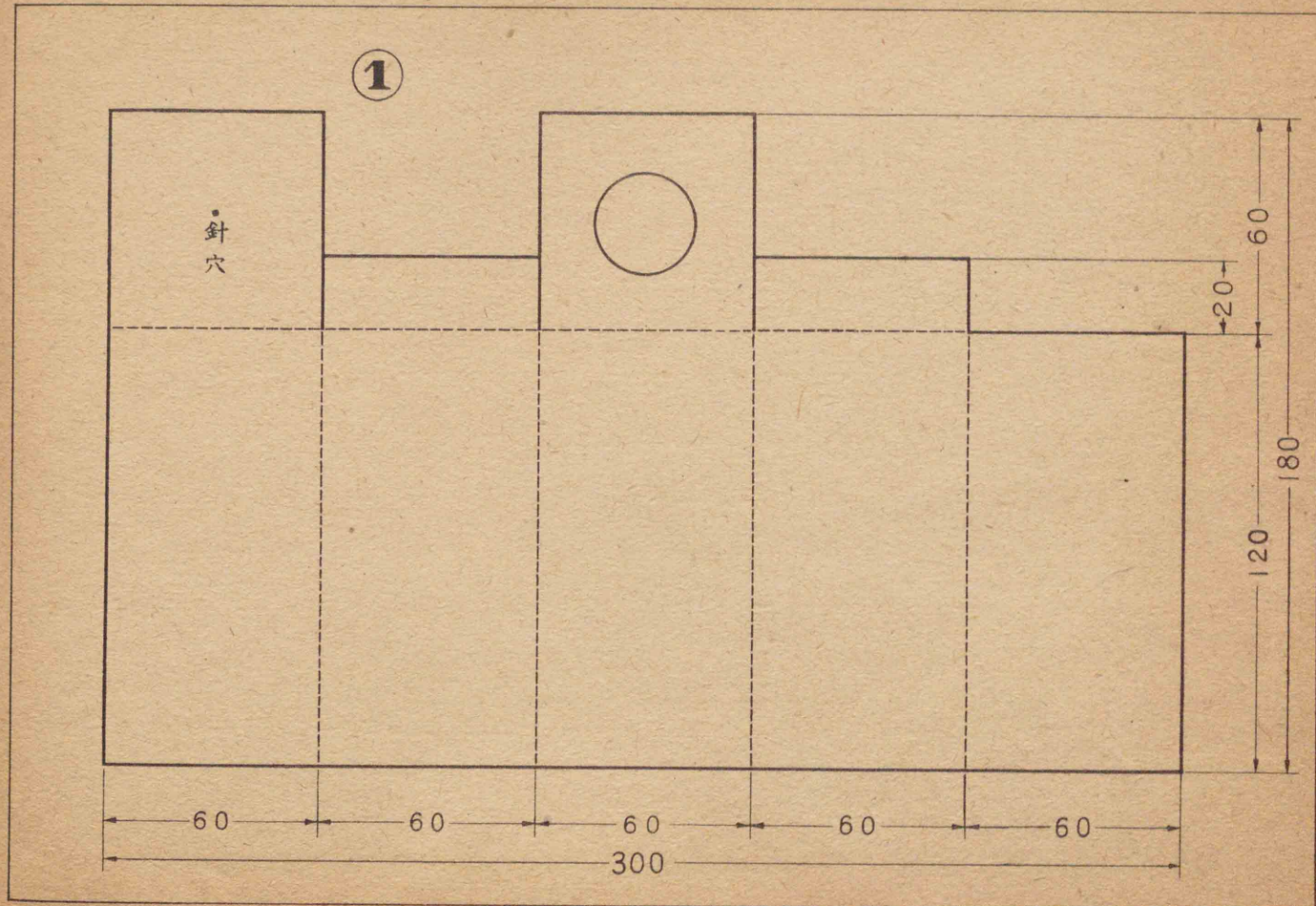
針穴ノアル分ヲ曲ゲテニツノ
セマイノリシロノ上ニ正シクハ
リ、アトデ大キナマルイ穴ノア
ル分ヲハル。

中ニサシコムツツ形2ヲ作ル
ニハ、ソノ前ニマツ3ノワクヲ
作ル。コノワクダケノ大キサハ、
56 ミリ四角デソノ中ハフチヲ
5 ミリツツ残シテ四角ニ穴ヲ切

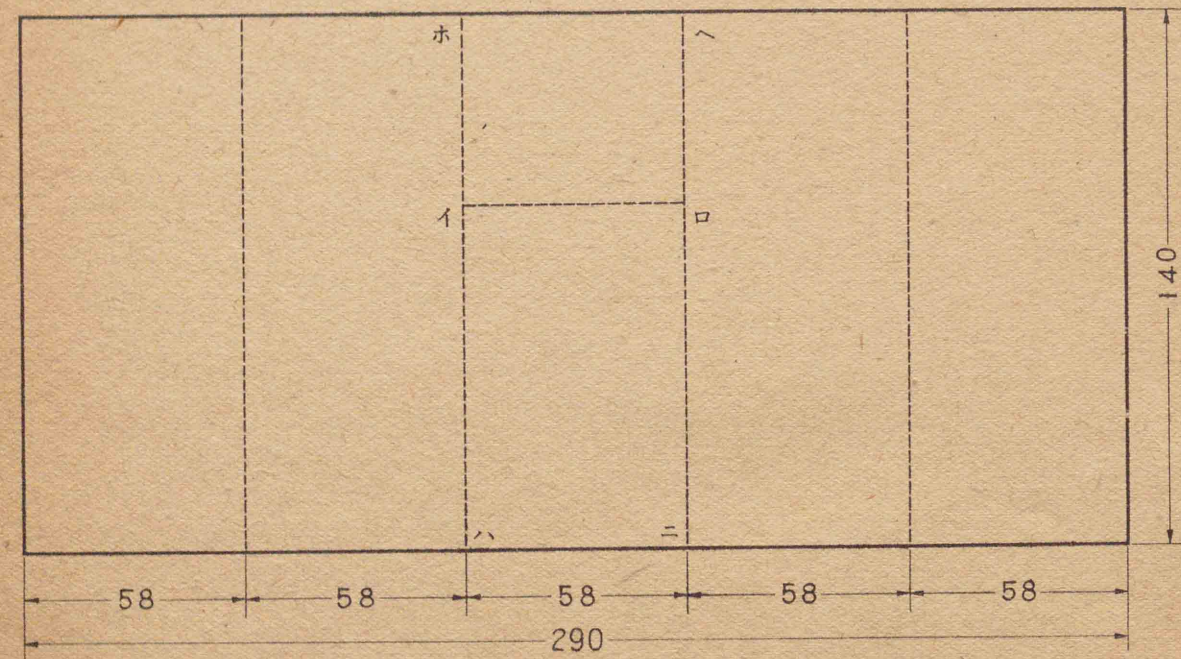
リ抜キ、フチノ所ニノリヲツケ
テパラフィン紙ヲハル。

ヨクカワイタラ3ノワクノノ
リシロニヨクノリヲツケテ2ノ
イロノ所ニハリツケ、コノワク
ヲトリツケナガラ2ヲ組ミ立テ
ルノデアル。

コノ2ヲ組ミ立テタ中ツツヲ
ハニノ方カラ一ニサシコミ、ホ
ヘノ方カラ外ヲノゾクト外ノモ
ノガ針穴ヲトホツテパラフィン
紙ニサカサマニウツツテキルノ
ガ見エル。

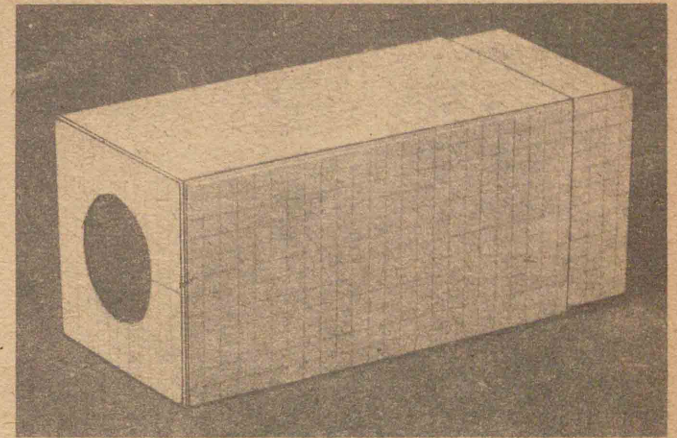
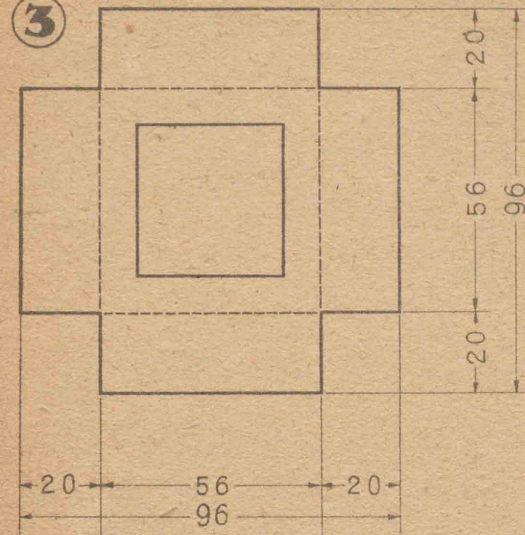


②

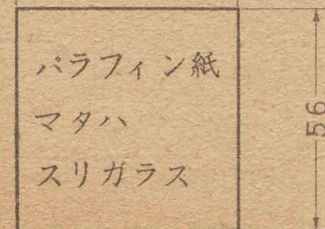


針穴寫真機 ソノ三

③



④



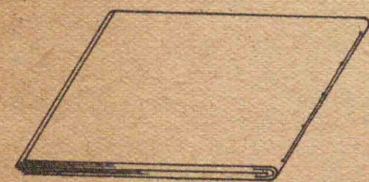
針穴寫真機 ソノ四



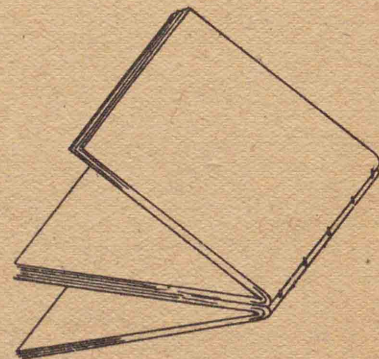
1 紙ヲ重ネテマンナカラ糸デ
トヂル



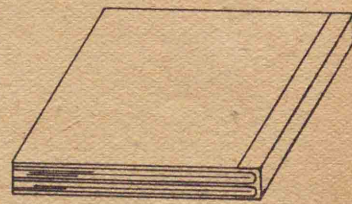
4 ヘウシノ紙ノマンナカニノ
リヲツケル



2 紙ノ少イトキハ
ソノママニツニ
ラル



3 紙ノ多イトキハ
半分ツツ両側ニ
ラル



5 ヘウシヲツケハ
ジヲタツテシア
ゲル

16. トヂ方 ソノ一



和トヂ



和トヂ

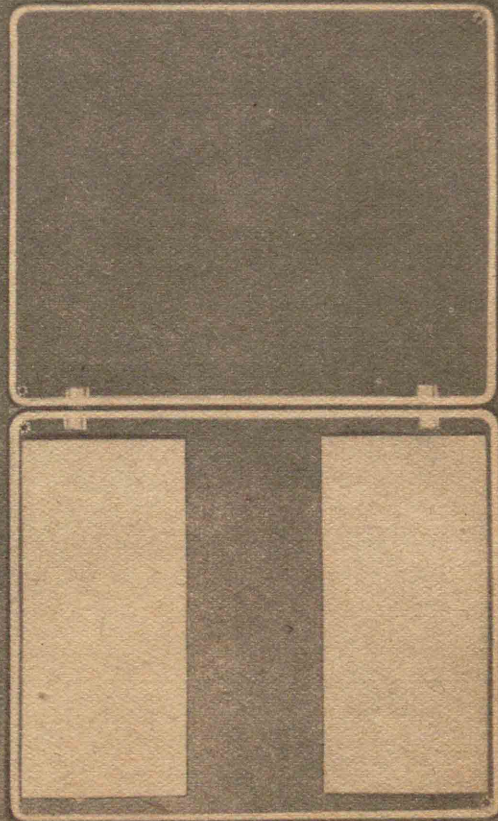
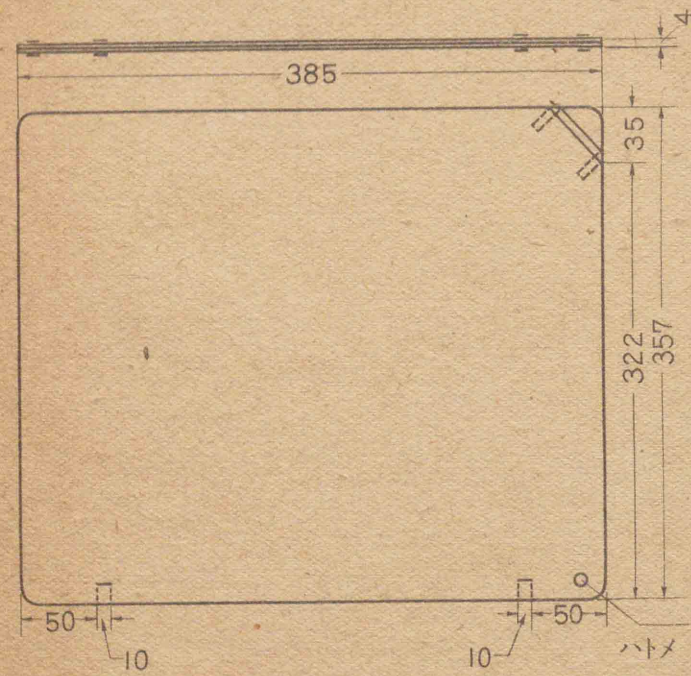


洋トヂ

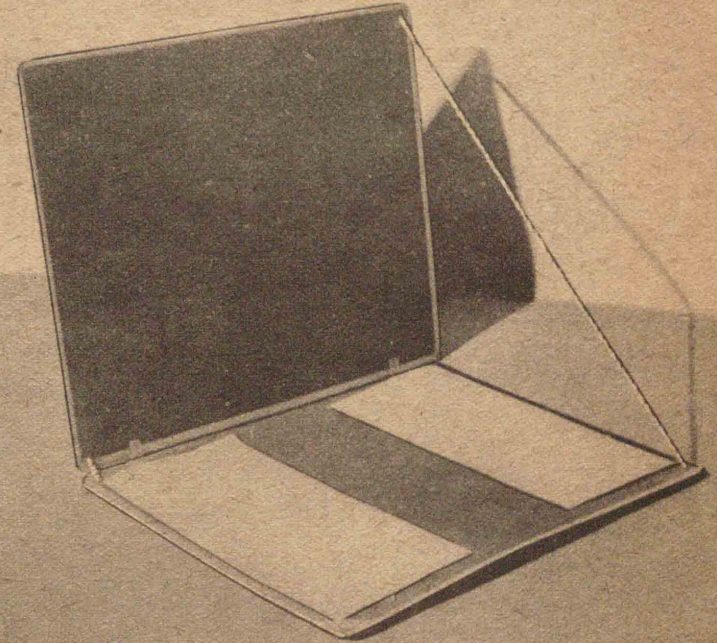
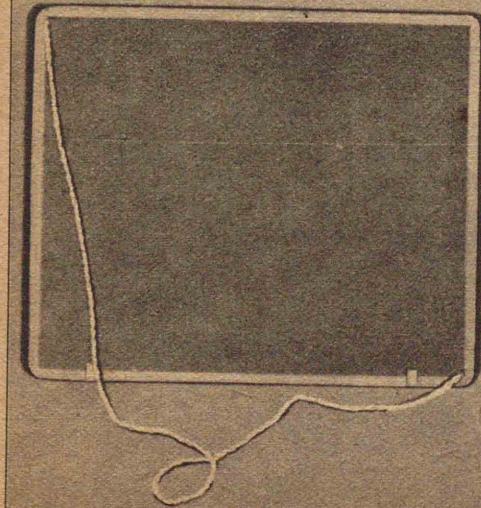


洋トヂ

トヂ方 ソノニ



17. 畫パン ソノ一



畫パン ソノ二

發行所

東京書籍株式會社

印刷所 凸版印刷株式會社
東京市下谷區二長町一番地



昭和十八年二月十七日
文濟查檢省部

著作權所有

發行者

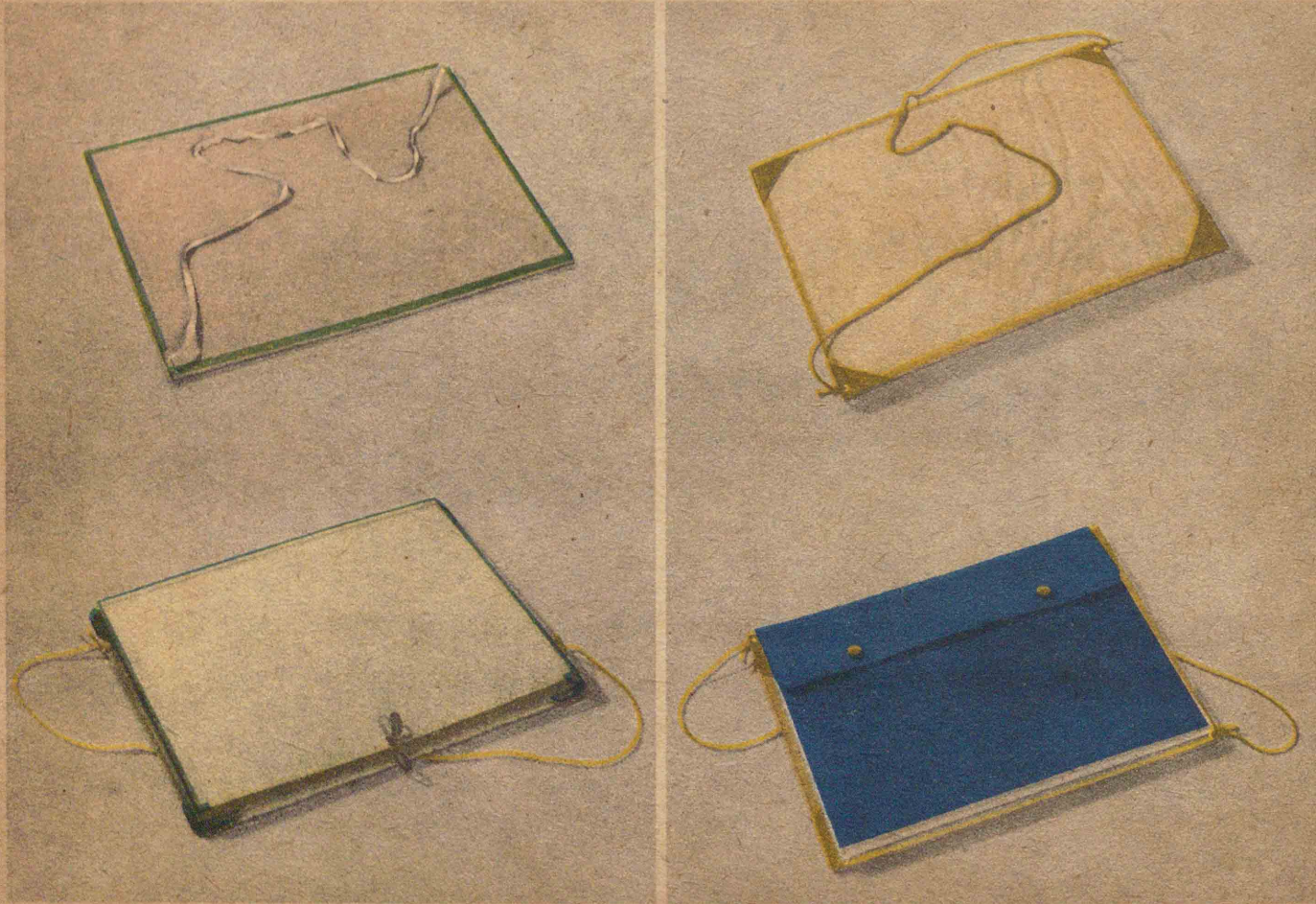
文 部 省

兼印刷者 代表者 井上源之丞
翻刻發行 東京書籍株式會社
東京市王子區堀船町一丁目八百五十七番地

昭和十八年二月廿四日 翻刻發行
昭和十八年二月十五日 翻刻發行
昭和十八年二月十五日 修正發行
昭和十八年二月十二日 修正印刷

翻刻發行
翻刻發行
修正發行
修正印刷

初等科工作一
新 定價金拾六錢
わ



畫パン ソノミ

