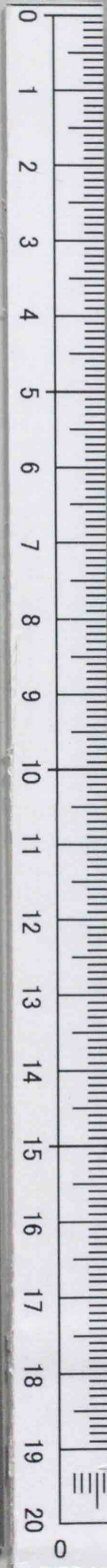
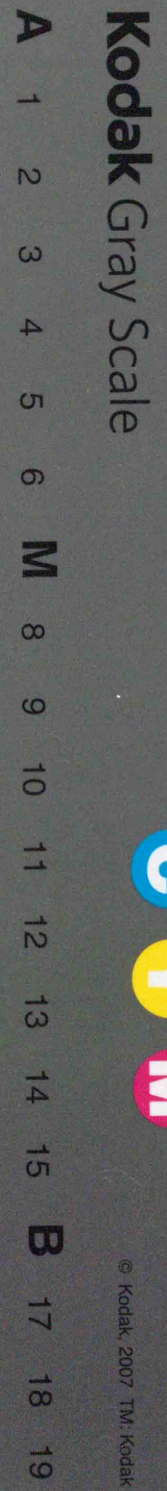
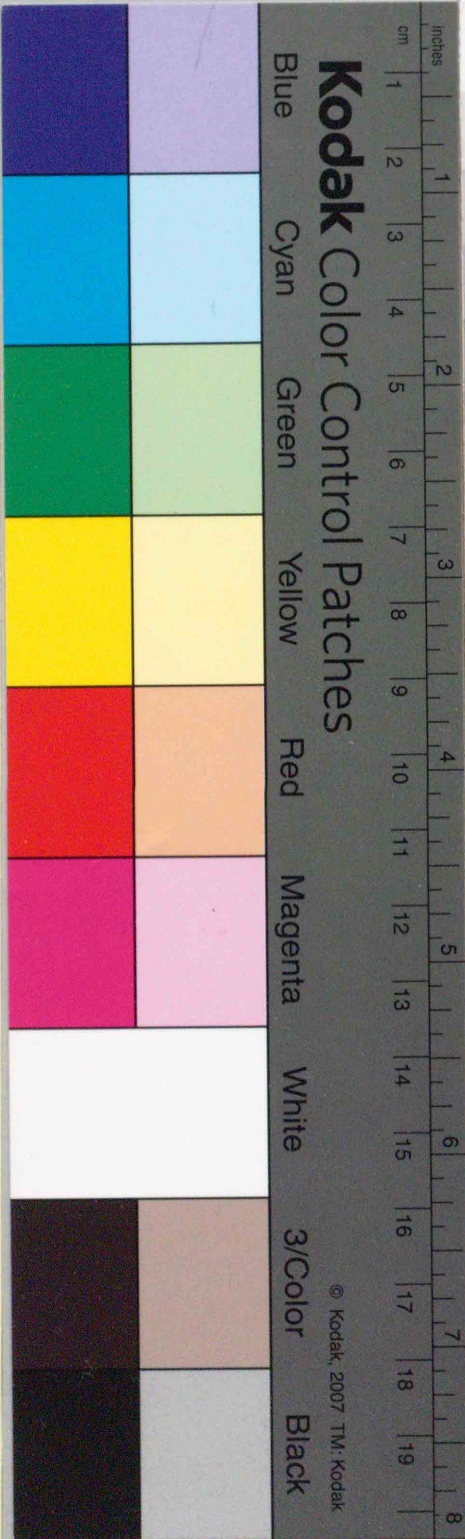


40099

教科書文庫

4
411
42-1920
20000 52429



教科書文庫  
4  
411  
42-1920  
2000052429

算術教科書  
上

広島大学図書  
2000052429

375.9  
N119

教科書文庫
4
411
42-1920
2000052429

資 料 室

大正九年十二月二十七日  
高等女學校用  
文 部 省 檢 定 濟

女 學 校 用  
算 術 教 科 書

上 卷

西 川 順 之

著



合 資 會 社

六 盟 館

## 序

1. 本書ハ現行教授要目ニ準據シ高等女學校ニ於ケル算術科ノ教授用書トシテ編述セルモノニシテ、上卷ヲ第一學年用、中卷ヲ第二學年用、下卷ヲ第三及ビ第四學年用トナセルモノナリ。
2. 本書ノ編述ニ當リ、特ニ意ヲ用ヒタル要點ヲ列記スレバ次ノ如シ。

### (A) 生徒ノ心カノ程度ニ留意セシコト。

女學校在學中ノ生徒ノ心身ノ變化ハ極メテ烈シク、從ツテ之ニ對スル教科書ハ記述ノ體裁、問題ノ内容、共ニ此等心身ノ發育ノ度ニ適應セザルベカラズ。

著者ハ特ニ此ノ點ニ意ヲ用ヒ、第一學年用トシテハ小學校ニ於テ學ビタル既知事項ノ復習整理ヲ旨トシ、先ヅ設問ニヨリテ既習事項ノ復習ヲナスト共ニ之ヲ概括整理シテ系統ヲ與ヘ、簡潔ニ其ノ要項ヲ記載シ專ラ教師ノ運用ト生徒ノ復習ニ便ナル體裁ヲトレリ。

広島大学図書

2000052429



而シテ中卷以下ニ於テハ、次第ニ其ノ體裁ヲ自習ニ便ナル如クシ上級ニ至ルニ從ヒ生徒ノ自習ヲ獎勵シ、合セテ科學的文書ノ理解力ヲ養成セシムルヤウ編述セリ。

(B) 具體的、直觀的ナラシメタルコト。

算術ハ實用ノ學科ナリ、應用ノ學科ナリ、常識養成ノ學科ナリ。故ニ著者ハ此ノ點ニ留意シ、本文ノ記述ト問題ノ選擇ハ努メテ實際的ナラシメンガタメ、多數ノ圖形寫眞ヲ挿入シ、尙ホ圖示法ノ一端ヲ授ケテ比例量ノ説明其他ニ利用スル等大ニ力ヲ用ヒタリ。

(C) 問題ノ選擇並ニ排列ニ留意セルコト。

算術ニ於ケル問題ハ單ニ解説ノ補助トシ、或ハ單ニ練習用トシテ課スルノミナラズ、其ノ間ニ常識ヲ養ヒ、且ツ抽象的ナル數理ノ觀念ヲ明瞭ナラシムルモノナレバ、其ノ適否ハ教授ノ效果ニ影響ヲ及ボスコト頗ル大ナリ。

故ニ本書ノ問題ハ例題、練習問題、雜題、補習問題ノ四種ニ別テ、例題ハ本文ノ理解ヲ一層クシテ其ノ習熟ヲ期シ、練習問題ハ各章ニ

於テ學習セル事項ノ應用ニ慣レシメ、雜題ハ各編ヲ總括練習セシメ、補習問題ハ全書ヲ通ジテ既習事項ヲ概括補習スルヤウ編述セリ。而シテ以上夫々ノ目的ニ應ズルタメ、其ノ種類、程度、及ビ排列等ニツキテハ特ニ力ヲ用ヒタリ。

(D) 珠算練習問題ヲ設ケタルコト。

第一學年ニ於テハ主トシテ加減ヲ練習セシメ、第二學年ヨリ乗除ヲ練習セシムル目的ヲ以テ珠算練習問題ヲ附録トセリ。

珠算ノ必要ナルコトハ多言ヲ俟タズ、シカモ珠算ハ手指ノ機械的練習ヲ要スルモノナレバ、初年級ヨリ上級ニ至ルマデ常ニ練習ヲ繼續スルコト必要ナリ。著者ハ教授者各位ガ適宜ニ本書ノ附録問題ヲ活用セラレニコトヲ希望シテ止マズ。

3. 之ヲ要スルニ本書ハ算術科本來ノ性質ト、生徒心力ノ程度ヲ考ヘ、材料ヲ整理シテ、理論ト實用トノ調和ヲ圖リ、記述法及ビ發表法ニ意ヲ用ヒテ、簡潔ニシテ内容ヲ充實シ、以テ生徒ト教授

者トノ精力ヲ最モ有效ニ利用セシムルコトヲ  
主眼トシテ編述セリ。

而シテ著者ハ此ノ新シキ試ミト努力ニ對ス  
ル教授者各位ノ腹藏ナキ批評ト忠言トヲ惜マ  
ザランコトヲ切望シテ止マザルナリ。

大正九年四月 著 者 識

女 學 校 用

## 算 術 教 科 書

互 卷 目 次

### 第一篇 整數及小數

第一章	緒論	1
第二章	加法減法	8
第三章	乘法	21
第四章	除法	31
第五章	四則應用問題	41

### 第二篇 諸等數

第一章	面積及體積	63
第二章	度量衡	67
第三章	諸等數ノ變形	78
第四章	貨幣	85
第五章	時間曆	87
第六章	溫度	89
第七章	諸等數ノ四則	92
第八章	圖示法	99

答ノ部	107
-----	-----

## 附 録

珠算練習問題 ..... 112

(終)

女 學 校 用

## 算 術 教 科 書

三 卷

## 第 一 篇

## 整 數 及 小 數

## 第 一 章 緒 論

## 1. 數ノ呼ビ方

問 1. 2806509760008 ナル整數ヲ讀メ。

問 2. 上ノ整數ヲ一ノ位ヨリ始メテ左ノ方ニ四  
桁毎ニ區切レバ、各ノ區切ノ直グ左ハ何ノ位カ。~~~~~  
整數ヲ呼ブニ用フル語ニハ普通次  
ノ十五種アリ。

一、二、三、四、五、六、七、八、九、十、百、千、萬、億、兆。

斯クノ如ク幾ツカノ語ヲ用ヒテ種

種ノ數ヲ呼ブ仕方ヲ**命數法**トイフ。

大ナル數ノ位取ヲナスニハ、一ノ位ヨリ左ノ方ニ四桁毎ニ區切レバ甚ダ便利ナリ。西洋ニテハ一ノ位ヨリ三桁毎ニ區切ヲナス。日本ニテモ此ノ法ヲ用フルコト多シ。

**【注意】**

- (1) 一ヨリ九マデノ數ヲ**基數**トイフ。
- (2) 普通ノ命數法ニテハ、常ニ或位ノ十倍ガ其ノ直グ上ノ位トナルヲ以テ、之ヲ**十進法**トイフ。
- (3) 四ヲ「ヨン」、七ヲ「ナナ」、九ヲ「キュー」ト呼ブコトアリ。聽キトリ易キガタメナリ。

**2. 數ノ書キ方**

問 三十五億八百萬六千十八ヲ數字ニテ書ケ。  
又漢字ニテ縦書ニセヨ。

數ヲ書キ表スニ用フル數字ニハ次ノ十種アリ。

0, 1, 2, 3, 4, 5, 6, 7, 8, 9.

斯クノ如ク幾ツカノ數字ヲ用ヒテ種々ノ數ヲ書キ表ス仕方ヲ**記數法**トイフ。

漢字ニテ縦書ニスルニハ、一ヨリ九マデノ漢字ト○トヲ用ヒ、數字ノ場合ト同様ニシテ、タダ上ヨリ下ニ書キ列ブレバヨシ。

**【注意】** 證書ノ如キ大切ナル文書ニハ一ヲ壹、二ヲ貳、三ヲ參、十ヲ拾ト書クコト多シ。誤ヲ防グ爲メナリ。

**3. 名數, 不名數**

- 問 1. 名數ノ例ヲ舉ゲ、之ニツキテ單位ヲ示セ。
- 問 2. 254錢ト2圓54錢トヲ比較シテ單名數ト諸等數トノ區別ヲ述ベヨ。
- 問 3. 十進諸等數ノ例ヲ舉ゲヨ。3里25町ハ十進諸等數ナリヤ否ヤ。



物ヲ數ヘ又ハ測ルトキニ目當トスルモノヲ**單位**トイフ。例ヘバ紙數ヲ數フルトキニ1枚ヲ單位トシ長サヲ測ルトキニ1尺ヲ單位トスルガ如シ。

數ニ單位ノ名ヲ添ヘタルモノヲ**名數**トイヒ、之ニ對シテ唯ノ數ヲ**不名數**トイフ。例ヘバ20人ハ名數ニシテ、20ハ不名數ナリ。

名數ニハ二ツ以上ノ單位ヲ用ヒタルモノト、唯一ツノ單位ヲ用ヒタルモノトアリ、前者ヲ**諸等數**又ハ**複名數**トイヒ、之ニ對シテ後者ヲ**單名數**トイフ。

諸等數ノ中或單位ノ十、百、千倍等ガ其ノ上ノ單位トナルモノヲ**十進諸等數**トイフ。例ヘバ2丈5尺8寸、6石9斗3合、3匁63錢、6貫820匁ノ如キハ何レモ十進諸等數ナリ。

#### 4. 小數

問1. 次ノ諸等數ヲ括弧内ニ記セル單位ノ單名數ニ直セ。

2圓56錢(圓)      5寸3分(尺)

問2. 次ノ單名數ヲ諸等數ニ直シテ讀メ。

5.834      732.5寸

問3. 次ノ小數及ビ帶小數ヲ讀メ。

0.76

0.054

25.382

三〇四六  
五

問4. 次ノ小數及ビ帶小數ヲ數字ニテ書ケ、又漢字ニテ縦書ニセヨ。

六分七厘五毛,      8箇5分4毛。

單位ニ滿タザル端下ヲ其ノ單位ニテ表スニハ小數ヲ用フ。

小數モ亦十進法ニヨリ、其ノ位ノ名ハ次ノ如シ。

分	厘	毛	絲
(小數第一位)	(小數第二位)	(小數第三位)	(小數第四位)

絲以下ノ位ノ名ハ日常殆ド用フルコトナシ。尙ホ小數ハ其ノ位ノ名ヲ呼バズシテ之ヲ棒讀ニスルコト多シ。

### 例題 (1)

- 4ガ百集マレバ幾許トナルカ。
- 萬ガ萬集マレバ幾許トナルカ。
- 十二萬四千九十九ノ次ノ數ハ何カ。又一億ヨリーツ小サキ數ハ何カ。
- 萬ガ二百三十八ト、百ガ三十五ト、十ガ四十二トニテ幾許トナルカ。
- 次ノ整數ヲ讀メ。  
27654078      900,5000,0396  
280,093,456      32465620397
- 次ノ小數及ビ帶小數ヲ讀メ。  
0.035      6.25      394.007

7. 次ノ數ヲ通常ノ呼方ニテ讀メ。

23千圓, 60389萬, 3.62萬貫。

8. 次ノ數ヲ數字ニテ書ケ。又漢字ニテ縦書ニセヨ。

二百五十萬五百二十, 三千八百萬二千六十三, 六億七千八百五十二萬三千八百四十七。

9. 次ノ小數及ビ帶小數ヲ數字ニテ書ケ。又漢字ニテ縦書ニセヨ。

三分七厘二毛, 五箇八厘五毛六絲。

10. 次ノ數ヲ萬ヲ單位トシテ書ケ。

十五萬四千六百, 二百三十五。

11. 百圓ハ一錢ガ幾ツヨリナルカ。又18貫ハ幾匁カ。

12. 次ノ諸等數ヲ括弧内ニ記セル單位ノ單名數ニ直セ。

2圓68錢(圓)      32錢8厘(圓)

3石8升2合(斗)      58匁2分(貫)

13. 次ノ單名數ヲ諸等數ニ直シテ讀メ。

$\overset{寸}{0.236}$        $\overset{貫}{1.8}$        $\overset{錢}{796.5}$

$\overset{斗}{10.026}$        $\overset{圓}{0.005}$        $\overset{匁}{256.8}$

14. 五位ノ數ノ中ニテ最モ大ナルモノ、及ビ最モ小ナルモノハ如何ナル數カ。
15. 着物、帯、袴、足袋、鉢、疊、箸、家屋等ヲ數フルトキニ用フル單位ノ名ヲ問フ。

## 第二章 加法, 減法

### 5. 加法

問 1. 次ノ表ノ各空欄ニ其ノ行及ビ列ノ始ニアル二數ノ和ヲ記入セヨ

×	5	8	2	4	6	3	7	9
4	9	12	6	8	10	7	11	13
8	13	16	10	12	14	11	15	17
3	8	11	5	7	9	6	10	12
5	10	13	7	9	11	8	12	14
2	7	10	4	6	8	5	9	11
9	14	17	11	13	15	12	16	18
7	12	15	9	11	13	10	14	16
6	11	14	8	10	12	9	13	15

甲數ニ乙數ヲ加ヘタル結果ヲ甲乙二數ノ和トイヒ、和ヲ求ムル算法ヲ加法トイフ。

簡單ナル數ノ加法ハ語算ニテナスコトヲ得。特ニ或數ニ基數ヲ加フル語算ハ種々ノ計算ノ基礎トナルモノナレバヨク練習スベシ。

### 6. 例題

例 1. 456, 85, 2394 ノ和ヲ求ム。

[計算]

$$\begin{array}{r} 456 \\ 85 \\ 2394 \\ \hline 2935 \end{array}$$

[答] 2935.

例 2.  $75.38, 46^{\text{錢}}, 235.2^{\text{円}}$  ノ和ヲ求ム。

[計算]

$$\begin{array}{r} 75.38 \\ 0.46 \\ 235.2 \\ \hline 311.04 \end{array}$$

[答] 311圓4錢。

例 3. 次ノ數ヲ其ノ儘加ヘテ合計欄ニ記入セヨ。

合計	一 三 五	九 三 七	二 四 五	三 九 六	五 七 〇
	一 三 五	九 三 七	二 四 五	三 九 六	五 七 〇

【注意】

- (1) 計算ヲ行フニハ數字ヲ正確ニ書キ、同ジ位ノ數字ガ同列ニ並ブ様ニ書キ下シテ計算スベシ。
- (2) 名數ヲ加フル場合ニハ先ヅ其ノ單位ヲ揃フル必要ノ起ルコトアリ。

7. 加法ノ驗算

總テ計算ノ結果ハ成ルベク驗算ニヨリテ其ノ正否ヲ驗スベシ。加法ノ結果ヲ驗スニハ加ヘ合ス順序ヲ變ヘテ再ビ計算ヲ試ムベシ。

例 題 (2)

次ノ數ノ和ヲ横線ノ下ニ書ケ。

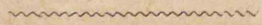
1. $\begin{array}{r} 363 \\ 480 \\ \hline 970 \end{array}$	2. $\begin{array}{r} 49.75 \\ 30.86 \\ \hline 24.35 \end{array}$	3. $\begin{array}{r} \text{円} \\ 1.56 \\ 49.37 \\ \hline 862.45 \end{array}$
--	--	--

- 4.  $563 + 28.4 + 950.02 + 7463.98$  フ計算セヨ。
- 5. 次ノ數ノ和ヲ求ム。
  - (1) 2圓56錢, 36.2圓, 26錢3厘, 7825錢。
  - (2) 5尺6寸, 3丈8寸,  $2.56^{\text{尺}}$ ,  $0.238^{\text{丈}}$ 。
- 6. 或家ノ昨年ノ經費次ノ如シ。其ノ儘横ニ加ヘテ合計ヲ求メヨ。

雜費	諸稅金	交際費	修繕費	醫療費	教育費	被服費	食費
六 三 七	三 五 四	一 三 四	七 五 五	六 三 五	九 六 五	一 五 五	四 九 八

8. 減法

- 問 1. 次ノ括弧内ニ入ルベキ數ヲ求ムルニハ如何ナル算法ニヨルベキカ。  
 $9 + ( ) = 17, ( ) + 6 = 23$
- 問 2. 被減數ト減數トガ相等シキトキ、其ノ差ヲ何トイフカ。
- 問 3. 5尺ト3錢トハ相加ヘ又ハ相減ズルコトヲ得ルカ。



二數ノ和ト其ノ一數トヲ知リテ他  
ノ數ヲ求ムル算法ヲ減法トイフ。即  
チ減法ハ加法ノ逆ニシテ被減數、減數、  
差ノ間ニ次ノ關係アリ。

$$\text{被減數} - \text{減數} = \text{差}$$

$$\text{減數} + \text{差} = \text{被減數}$$

【注意】

- (1) 被減數ト減數トガ相等シキ時ハ其ノ差ハ  
零ナリトイフ。
- (2) 名數ハ同種類ノモノニアラザレバ加法及  
ビ減法ヲ行フコトヲ得ズ。例ヘバ5貫ト8  
斤トハ加フルコトヲ得ルモ5貫ト8圓トハ  
加フルコトヲ得ズ。

9. 例題

例1. 28507 ヨリ 19748 ヲ引ケ。

〔計算〕	28507	
	19748	
	8759	〔答〕 8759.

例2. 3丈 8尺 5寸ヨリ 25.385 尺ヲ  
減ゼヨ。

〔計算〕	<sup>尺</sup> 38.5	
	25.385	
	13.115	〔答〕 1丈3尺1寸1分5厘。

例3. 次ノ式ヲ計算セヨ。

$$15.6 - 2.8 + 18.7 - 19.6 - 3.2$$

〔計算〕	15.6	2.8	34.3
	18.7	19.6	25.6
	34.3	3.2	8.7
		25.6	

〔答〕 8.7

例4. 次ノ式ヲ計算セヨ。

$$80.9 - \{45 - (73.2 - 57)\}$$

〔計算〕	73.2	45	80.9
	57	16.2	28.8
	16.2	28.8	52.1

〔答〕 52.1

【注意】

- (1) 名數ノ減法ニハ先ヅ此等ヲ同ジ單位ニ揃  
フル必要起ルコトアリ。
- (2) 加法減法ノ續キタル式ハ左ヨリ右ヘ順次  
ニ計算ズルコトヲ示セルモノナレド、先ヅ加

フベキ諸數ノ和ヲ求メ、之ヨリ減ズベキ諸數ノ和ヲ減ズルモ可ナリ。

(3) 括弧ヲ含ム式ニ於テハ括弧内ノ計算ヲ他ヨリ先ニスベシ。

### 10. 減法ノ驗算

差ト減數トノ和ガ被減數ニ等シクナルヤ否ヤヲ試ムベシ。

#### 例題 (3)

次ノ差ヲ横線ノ下ニ書ケ。

$$\begin{array}{r} 1. \quad 75309 \\ \underline{24865} \end{array} \quad \begin{array}{r} 2. \quad 500 \\ \underline{148.935} \end{array} \quad \begin{array}{r} 3. \quad 37.564 \\ \underline{25.087} \end{array}$$

4. 9圓78錢5厘ヨリ7.963圓ヲ引ケ。

5. 5丈8尺ヨリ2丈6尺9寸ヲ引ケ。

次ノ式ヲ計算セヨ。

6.  $7.5201 + 12.04 + 3.637 + 0.0076 + 0.0754$

7.  $230 + 743 - 2.608 + 0.075 - 4.29$

8.  $79.6 - (3.095 - 2.16) + (3.435 - 0.05)$

9.  $313 - \{(295 + 17) - (295 - 17)\}$

10.  $57.8 + [39 - \{87 - (46 - 39.2)\}]$

### 11. 加法, 減法ノ定則

問1. 次ノ結果ヲ諸算ニテ求ムルニ加減ノ順序ヲ如何ニスルガ最モ便利ナルカ。

(1)  $52 + 89 + 48$       (2)  $74 + 65 + 35$

(3)  $167 + 56 - 67$       (4)  $185 - 97 - 85$

問2.  $163 - 58 - 42$  ノ結果ト  $163 - (58 + 42)$  ノ結果トヲ比較セヨ。

加法, 減法ノミヨリナル式ノ計算ハ, 減法ノ出來ル限り計算ノ順序ヲ變ズルモ結果ハ變ラズ。

例ヘバ  $17 - 13 + 8 = 17 + 8 - 13 = 8 + 17 - 13$

又或數ヨリ數多ノ數ヲ順次ニ減ズルモ, 此等ノ數ノ和ヲ減ズルモ結果ハ變ラズ。例ヘバ  $13 - 5 - 4 = 13 - (5 + 4)$

上ノ二ツノ定則ハ其ノ應用廣ク, 之ヲ利用シテ計算ヲ簡便ニナシ得ルコトアリ。

## 例題 (4)

諸算ニテ成ルベク簡便ニ次ノ式ヲ計算セヨ。

1.  $8+7+2+5+3+9+7+14+5$
2.  $25+37+25+63+100$
3.  $428+789+311$
4.  $300-82-118$

## 12. 端數ノ處分

問1. 9306.9546 ニツキ次ノ諸法ヲ行へ。

- (1) 切捨テテ小數第一位マデ求メヨ。
- (2) 切上ゲテ百ノ位マデ求メヨ。
- (3) 四捨五入シテ小數第三位マデト、小數第二位マデト、小數第一位マデトノ三通リヲ求メヨ。

問2. 7.8圓強ト 7.80圓強トハ如何ナル差異アルカ。

實用上或數ヲ適當ナル位ニ止メ、其ノ他ノ端數ヲ省略スルコトアリ。其ノ處分法ニハ切捨、切上、四捨五入ノ三法アリ。

端數ノ處分ニツキ特ニ指示ナキ場合ニ如何ナル位マデ求ムベキカハ問題ニ應ジテ適宜ニ判斷スベシ。

## 例題 (5)

1.  $15.623-2.8146+18.725-106.345$  ヲ計算シ、其ノ結果ヲ切上ゲテ小數第二位マデ求メヨ。
2.  $27.4-(5.214-2.759)+(8.743-3.008)$  ヲ計算シテ、其ノ結果ヲ四捨五入シテ小數第一位マデ求メヨ。
3. 我國內地ノ人口ハ最近ノ調査ニヨレバ 53668600人ナリトイフ。現在我内地ノ人口ハ約幾百萬人ナルカ。

## 練習問題 第一

次ノ式ヲ計算セヨ。

1.  $741236 - \{600054 - (143325 + 240682)\}$
2.  $773.47 + 913.03 - \{(456.78 + 72.1) - 99.83\}$

3.  $80.932 - \{45.007 - (73.2 - 57.94) + 31.085\}$
4. 減數ガ 387.6 ニシテ差ガ 658.7 ナル被減數ヲ求ム。
5. 被減數ガ 950.63 ニシテ差ガ 408.26 ナル減數ヲ求ム。
6. 或人二千五百圓ニテ家屋ヲ買ヒ、三百六十五圓ノ利ヲ得テ之ヲ賣リ拂ヒ、其ノ總金額ニテ田地ヲ買ヒ、又之ヲ賣リテ更ニ二百五十圓ノ利ヲ得タリト。此ノ人現在ノ所持金ヲ求ム。
7. 大正九年ニ生レタル子が満十七歳ニナルハ大正何年カ。又數ヘ年十四ニナルハ大正何年カ。
8. 大正九年ハ神武天皇即位紀元二千五百八十年、西曆一千九百二十年ナリ。然ラバ帝國憲法發布ノ年(明治二十二年)ハ我紀元何年、又西曆何年ニ當ルカ。
9. 鐵道距離ニテ東京京都間及ビ神戸下關間ハ何レモ 329.3 哩ニシテ、東京下關間ハ 705.7 哩ナリ。然ラバ京都下關間ハ幾哩ナルカ。

10. 1反2丈8尺5寸ノ反物アリ。是ニテ四ツ身ノ着物ヲ仕立テンニ袖ニ 6尺4寸、身頃ニ 1丈3尺2寸トレバ、殘リハ何程アルカ。
11. 前週ノ金錢出納表次ノ如シ。毎日ノ殘高ヲ計算シテ相當欄ニ記入セヨ。

曜	收入	支出	殘高
日	40 <sup>円</sup> 000	17 <sup>円</sup> 560	22 <sup>円</sup> 440
月	15500	5355	32 <sup>円</sup> 585
火		12300	20 <sup>円</sup> 285
水		3000	17 <sup>円</sup> 285
木	8000	19250	6 <sup>円</sup> 035
金	10000	4370	11 <sup>円</sup> 665
土		2950	8 <sup>円</sup> 715

12. 最近ノ調査ニヨル全國公立私立高等女學校ノ校數及ビ生徒數ハ次表ノ如シ。此ノ表ノ空欄ニ相當スル數字ヲ記入セヨ。



種別	學校			生徒		
	公立	私立	計	公立	私立	計
高等女學校	167	60	227	61653	18165	79818
實科高等女學校	128	20	148	17939	3091	21030
計	295	80	375	79592	21256	100848

13. 次ノ各驛間哩數ヲ求メテ空欄ヲ埋メヨ。

東京						
237.1	名古屋					
329.3	42.2	京都				
356.1	11.9	26.8	大阪			
376.4	139.3	47.1	20.3	神戸		
705.7	468.6	376.4	349.6	329.3	下關	

14. 大正六年ノ我が内地ノ米作付段別ハ

3056745 町ニシテ收穫高ハ 54553057 石ナリ。段別ハ百町マデ收穫ハ千石マデトリテ以下四捨五入セヨ。

15. 大正五年ノ我が外國貿易ニ於ケル輸出入貨物ノ總價格ハ、輸出 112746818 圓、輸入 756427910 圓ナリ。萬圓ヲ單位トシテ輸出

入貨物ノ價格及ビ輸出超過額ヲ求メヨ。(切捨法)

### 第三章 乘法

#### 13. 乘法ノ意義

問 1. 7ヲ5箇トリテ加ヘヨ。又九九ヲ用ヒテ

其ノ結果ヲ求メヨ。

問 2. 被乗數、乗數、積ヲ上ノ例ニツキテ示セ。

問 3. 次ノ式ニ意味アリヤ。

$$35^{\text{m}} \times 6, \quad 10^{\text{m}} \times 6^{\text{h}}, \quad 5 \times 3^{\text{h}}$$

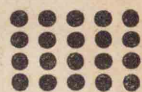
甲數ヲ乙數ダケトリテ加ヘ合ス簡便ナル算法ヲ乘法トイヒ、甲數ヲ被乗數、乙數ヲ乗數、結果ヲ積トイフ。乘法ノ意義ヨリ考フルニ、被乗數ガ名數ニテモ不名數ニテモ可ナレドモ乗數ハ必ズ不名數ナリ。而シテ被乗數ガ名數ナルトキハ積ハ之ト同種類ノ名數

トナルナリ。

#### 14. 乗法ノ定則

問 1.  $5 \times 4$  ト  $4 \times 5$  トハ相等シキ

コトヲ圖ニツキテ説明セヨ。



問 2. (1) 或數ノ 5 倍ト 2 倍トノ和ハ其ノ數ノ何倍トナルカ。

(2) 或數ノ 5 倍ト 2 倍トノ差ハ其ノ數ノ何倍トナルカ。

$5 \times 4$  モ  $4 \times 5$  モ其ノ積ハ共ニ 20 トナル。

斯クノ如ク被乗數ト乗數トヲ取り換フルモ積ハ變ラズ。コノ理ニヨリ被乗數ト乗數トヲ區別スル必要ナキトキハ此ノ各ヲ積ニ對シテ**因數**トイフ。

或數ノ 5 倍ト 2 倍トノ和ハ同ジ數ノ 7 倍ニ等シク、又或數ノ 5 倍ト 2 倍トノ差ハ同ジ數ノ 3 倍ニ等シ。

斯クノ如ク或數ニ甲乙二數ヲ別々ニ乗ジタル積ノ和(又ハ差)ハ、其ノ數ニ

甲乙二數ノ和(又ハ差)ヲ乗ジタル積ニ等シ。

此等ノ定則ハ何レモ乗法ニ關スル大切ナル性質ニシテ、之ヲ利用シテ計算ヲ簡便ニナシ得ルコト多シ。

#### 15. 連乘積

問 1.  $7 \times 2 \times 8 \times 5$  ヲ簡便ニ計算セヨ。

三ツ以上ノ數ヲ順次ニ掛ケ合セタルモノヲ**連乘積**又ハ單ニ積トイヒ、各ノ數ヲ矢張り積ノ**因數**トイフ。

連乘積ニ於テモ、此等ノ因數ノ順序ヲ如何ニ變ズルモ積ハ變ラズ。

例ヘバ  $7 \times 2 \times 8 = 7 \times 8 \times 2 = 2 \times 8 \times 7$

#### 16. 整數ヲ乘ズルコト

問 1. 九九ハ何ノ用ヲナスカ。

問 2. 諸算ニテ次ノ積ヲ求メヨ。

$35 \times 10$ ,  $56.02 \times 1000$ ,  $3.4026 \times 1000$ .

基数ト基数トノ積ハ九九ヲ用ヒテ直チニ求ムルコトヲ得。

或數ヲ十倍百倍千倍……スルニハ、其ノ數ノ小數點ヲ夫々一桁、二桁、三桁……ダケ右ニ移セバヨシ。

二桁以上ノ數ノ積ヲ求ムルニハ次ノ如ク計算スベシ。

例 1.  $589 \times 74$  ヲ求ム。

〔計算〕	589	
	74	
	-----	
	2356	
	4123	
	-----	
	43586	〔答〕 43586.

例 2.  $20.38 \times 965$  ヲ求ム。

〔計算〕	20.38	
	965	
	-----	
	10190	
	12228	
	18342	
	-----	
	19666.70	〔答〕 19666 圓 70 錢

【注意】

- (1) 一ツノ數ト零トノ積ハ零ナリ。

例へバ  $8 \times 0 = 0$ ,  $0 \times 8 = 0$ ,  $0 \times 0 = 0$ .

(2) 乘數ノ或桁ノ數字ガ0ナルトキハ次ノ例ノ如ク計算スベシ。

例  $35.87 \times 205$  ヲ求ム。

〔計算〕	35.87	
	205	
	-----	
	17935	
	7174	
	-----	
	7353.35	〔答〕 7353.35

(3) 被乘數及ビ乘數ノ右端ノ數字ガ0ナルトキハ、此等ノ0ヲ預リ置キテ計算ヲ行ヒ、其ノ結果ニ先ニ預リタルダケノ0ヲ書キ添フベシ。

例  $47600 \times 270$  ヲ求ム。

〔計算〕	47600	
	270	
	-----	
	3332	
	952	
	-----	
	12852000	〔答〕 12852000.

## 17. 乘法ノ驗算

被乘數ト乘數トヲ取り換ヘテ再ビ乘法ヲ試ムベシ。

## 例題 (6)

○次ノ積ヲ求メヨ。

1.  $365 \times 8$                       2.  $45.7^{\text{円}} \times 600$   
 3.  $56.08 \times 78$                     4.  $75.63 \times 492$   
 5.  $358^{\text{人}} \times 6394$                   6.  $75.68 \times 306$   
 7.  $9070 \times 5600$                   8.  $860 \times 30 \times 400$
9. 1貫目ノ生繭ヨリ 400 匁ノ生絲ヲ得ルトスレバ, 136貫ノ生繭ヨリ何匁ノ生絲ヲ得ルカ。  
 10. 我内地ノ人口ヲ 5400 萬人トシテ, 平均1人1日ノ食料米ヲ 3 合トスレバ1ヶ年(360日)ニ何程ノ米ヲ要スルカ。又内地ノ生産米ヲ 5200 萬石トスレバ約何程ノ不足トナルカ。

## 18. 小數ヲ乘ズルコト

問 1. 諸算ニテ次ノ積ヲ求メヨ。

$$35 \times 0.1, \quad 3.54 \times 0.01, \quad 3.54 \times 0.001.$$

問 2.  $35 \times 0.2$  ノ意味ヲ問フ。

~~~~~

或數ニ 0.1, 0.01, 0.001 等ヲ乘ズルハ, 其ノ數ヲ夫々十分, 百分, 千分等スル意

味ニシテ, 被乘數ノ小數點ヲ乘數ノ小數部分ノ桁數ダケ左ニ移セバヨシ。

又或數ニ 0.2 ヲ乘ズルトハ其ノ數ヲ十分シタルモノヲ 2 倍スルノ意ニシテ, 0.036 ヲ乘ズルトハ其ノ數ヲ千分シタルモノヲ 36 倍スル意味ナリ。其ノ他之ニ準ズ。

例  $56.2 \times 0.036$  ヲ求ム。

被乘數ヲ千分シタル 0.0562 = 36 ヲ乘ジテ 2.0232 ヲ得。實際ハ次ノ如ク計算スベシ。

〔計算〕

$$\begin{array}{r} 56.2 \\ 0.036 \\ \hline 3372 \\ 1686 \\ \hline 20232 \end{array}$$

〔説明〕 二因數ノ小數點ヲ顧ミズ乘法ヲ行ヒ, 積ノ小數部分ノ桁數ガ二因數ノ小數部分ノ桁數ノ和ニ等シキ様ニ小數點ヲ打ツベシ。

## 例題 (7)

○ 次ノ積ヲ求メヨ。

- |                                     |                       |
|-------------------------------------|-----------------------|
| 1. $492 \times 0.07$                | 2. $0.06 \times 28.3$ |
| 3. $0.537 \times 4.8$               | 4. $1935 \times 2.06$ |
| 5. $406.5 \times 0.703$             |                       |
| 6. $0.0036 \times 820 \times 900.7$ |                       |
| 7. $79.356 \times 0.0249$           | ヲ四捨五入シテ小數             |

第三位マデヲ求ム。

## 18. 冪

$7 \times 7$  ヲ簡單ニ  $7^2$  ト書キ,  $7 \times 7 \times 7$  ヲ  $7^3$  ト書ク。

斯クノ如ク同ジ數ヲ幾ツカ掛ケ合セタル積ヲ特ニ其ノ數ノ冪トイヒ, 之ヲ書キ表スニ其ノ數ノ右肩ニ因數ノ箇數ヲ小サク書クコト上ノ例ノ如シ。此ノ少サキ數字ヲ冪ノ指數トイフ。

冪ヲ呼ブニハ指數ニヨリテ二乗, 三乗四乗等トイフ。二乗ヲ平方, 三乗ヲ

立方トイフコトアリ。

- 例ヘバ  $7^2$  ヲ「7ノ二乗」又ハ「7ノ平方」  
 $7^3$  ヲ「7ノ三乗」又ハ「7ノ立方」  
 $7^4$  ヲ「7ノ四乗」

トイフガ如シ。

## 例題 (8)

- 
1. 1ヨリ9マデノ數ノ平方ヲ謄算ニテ答ヘヨ。
  2. 1ヨリ9マデノ數ノ立方ヲ求ム。
  3.  $10^2$ ,  $100^2$ ,  $10^3$ ,  $100^3$  ヲ求ム。
  4.  $0.1^2$ ,  $0.01^2$ ,  $0.1^3$ ,  $0.01^3$  ヲ求ム。
  5. 15ノ二乗ト6ノ三乗トハ何レが大ナルカ。

## 練習問題 第二

次ノ式ヲ計算セヨ。

1.  $3.4 \times 0.94 \times 0.02065$
2.  $7.5 \times 17.5 \times 0.288$
3.  $(34.8 + 123.4 - 133) \times 4.002$
4.  $\{(3.51 - 1.23) \times 0.8 - 1.3\} \times 8.02$

5.  $6.3 - \{(2.6 - 1.23) \times 4 - 2.073\}$
6. 1石ニツキ 48.5圓ノ白米 3斗5升ノ價ヲ求ム。
7. 1圓ニツキ 2升1合ノ白米ヲ 8.5圓ダケ買へバ幾許買ヒ得ルカ。
8. 米1石ノ目方ハ普通 38貫ナリ。然ラバ4斗2升俵ノ目方ヲ求ム。
9. 平均1時間ニ 14.4哩ノ速サニテ長崎ヲ出帆セシ船ガ 32.6時間ニテ上海ニ達セリトイフ。長崎上海間ノ距離ヲ問フ。(哩未滿四捨五入)
10. 家族6人ノ家ニテ1圓ニツキ 2升1合ノ白米ヲ使用シタルニ一ヶ月ノ米代一人ニツキ平均 5圓 20錢ニ當レリトイフ。此ノ家ノ一ヶ月ニ使用シタル白米ハ何程ナルカ。
11. 1反ノ價 13圓 50錢ノ銘仙<sup>メイセン</sup> 2反ト、1本 56圓 40錢ノ帶地<sup>ビキ</sup> 1本ト、1疋 63圓 50錢ノ羽二重<sup>ハフタヘ</sup> 1疋トヲ買ヒ、十圓札 8枚ト五圓札 14枚トヲ出シテ勘定ヲナセリ。鈎錢幾許ヲ受取レバヨキカ。
12. 鐵道省旅客三等乗車賃金ノ計算法ハ、乗車全哩程ヲ順次ニ次ノ各級ニ區分シ、之ヲ各賃率ニ

乗ジタルモノヲ合算シ、其ノ結果ノ厘位ハ切上ゲ毛位ハ切捨ツルモノトス。

之ニヨリテ次ノ

都市間ノ三等乗車賃金ヲ算出セヨ。  
東京横濱間 18.2哩。  
京都名古屋間 94.7哩。  
東京大阪間 356.1哩。  
東京下關間 705.7哩。

| 級           | 1哩ニツキ |
|-------------|-------|
| 50 哩以下ノ部分   | 2.5 錢 |
| 50 哩ヲ超ユル部分  | 2.1 錢 |
| 100 哩ヲ超ユル部分 | 1.7 錢 |
| 200 哩ヲ超ユル部分 | 1.4 錢 |
| 300 哩ヲ超ユル部分 | 1.2 錢 |
| 400 哩ヲ超ユル部分 | 1.1 錢 |
| 500 哩ヲ超ユル部分 | 1 錢   |

## 第四章 除 法

### 20. 除法ノ意義

問 1. 次ノ括弧内ニ入ルベキ數ヲ求ムルニハ如何ナル算法ヲ用フベキカ、又其ノ式ヲ書ケ。

$$(1) \quad 7 \times ( ) = 63. \quad 8^{\text{円}} \times ( ) = 48^{\text{円}}$$

$$(2) \quad ( ) \times 7 = 63. \quad ( ) \times 8 = 48^{\text{円}}$$

問 2. 前問(1)ト(2)トノ差異ヲ問フ。又(1)ニ答フル算法ト(2)ニ答フル算法トハ其ノ意味ニ於テ如何ナル區別アルカ。

二數ノ積ガ甲數ニシテ其ノ一數ガ乙數ナルコトヲ知リテ他ノ數ヲ求ムル算法ヲ**除法**トイヒ、甲數ヲ**實(被除數)**乙數ヲ**法(除數)**、結果ヲ**商**トイフ。

故ニ除法ハ**乘法ノ逆**ニシテ實、法、商ノ間ニ次ノ關係アリ。

$$\text{實} \div \text{法} = \text{商}$$

$$\text{實} = \text{法} \times \text{商}$$

$$\text{又ハ} \quad \text{商} = \text{實} \div \text{法}$$

## 21. 累減 等分

除法ニハ次ノ二ツノ場合アリ。

[一] 甲數ノ中ニ乙數ガ幾度含マルルカヲ求ムル場合。

例ヘバ  $48 \div 8$  ハ、48圓ガ8圓ノ幾倍ナルカ、即チ48圓ノ中ニ8圓ガ幾度含マルルカヲ求ムル意味ニシテ、此ノ如キ除法ヲ**累減ノ除法**トイフ。

名數ヲ之ト同種類ノ名數ニテ割ル場合ハ總テ此ノ意味ニシテ商ハ必ズ

不名數ナリ。

[二] 甲數ヲ乙數ダケニ等分スル場合。

例ヘバ  $48 \div 8$  ハ、48圓ガ幾圓ノ8倍ナルカ、即チ48圓ヲ8ツニ等分スレバ幾圓トナルカヲ求ムル意味ニシテ、此ノ如キ除法ヲ**等分ノ除法**トイフ。

名數ヲ不名數ニテ割ル場合ハ總テ此ノ意味ニシテ商ハ必ズ實ト同種類ノ名數ナリ。

## 22. 除法ノ餘

問. 59圓ノ中ニ7圓ガ幾度含マルルカ。又其ノ餘ハ幾圓ナルカ。

乙數ガ甲數ノ中ニ幾度含マルルヤヲ求ムルトキ、乙數ヨリ小ナル數ガ餘ルコトアリ。

斯ル場合ニハ

$$\text{實} = \text{法} \times \text{商} + \text{餘}$$

ナル關係アリ。

## 23. 整数ニテ割ルコト。

例1. 95213ヲ7ニテ割レ。

$$\begin{array}{r} \text{〔計算〕} \quad 7 \overline{)95213} \\ \underline{13601} \dots\dots\dots 6 \end{array}$$

〔答〕 商 13601, 餘 6。

此ノ形ノ除法ヲ短除法トイフ。基数ニテ割ル場合ハ此ノ形ニヨルベシ。

例2.  $238^{95} \div 59$ ヲ求ム。

$$\begin{array}{r} \text{〔計算〕} \quad \quad \quad 4.05 \\ 59 \overline{)238.95} \\ \underline{236} \phantom{0} \\ 295 \\ \underline{295} \\ 0 \end{array}$$

〔答〕 4圓5錢。

例3.  $897.8 \div 34$ ノ整商及ビ餘ヲ求ム。

$$\begin{array}{r} \text{〔計算〕} \quad \quad \quad 26 \\ 34 \overline{)897.8} \\ \underline{68} \phantom{0} \\ 217 \\ \underline{204} \\ 13 \end{array}$$

〔答〕 整商 26, 餘 1

例4.  $238.23 \div 78$ ヲ四捨五入シテ小

數第二位マデ求メヨ。

$$\begin{array}{r} \text{〔計算〕} \quad \quad \quad 3.054 \\ 78 \overline{)238.23} \\ \underline{234} \phantom{0} \\ 423 \\ \underline{390} \\ 330 \\ \underline{312} \\ 18 \end{array}$$

〔答〕 3.05強。

## 【注意】

- (1) 除法ノ商ヲ整数ニテ止ムルトキハ之ヲ整商トイフコトアリ。
- (2) 割リ切レザル場合ニ、商ヲ整数ニテ止メ餘ヲ其ノ儘存スベキカ、又ハ引キ續キ小數部分マデ求メテ不要ノ端數ヲ處分スベキカハ、問題ニ應ジテ適宜ニ判斷スベシ。

## 24. 除法ノ驗算

法ト商トノ積ヲ求メ、餘アラバ之ヲ加へ、其ノ結果ガ實ニ等シクナルヤ否ヤヲ見ルベシ。



## 例題 (9)

次ノ割算ヲ行へ。

1.  $8652 \div 7$
2.  $0.3654 \div 6$
3.  $45708 \div 52$
4.  $4725120 \div 960$
5.  $95707.44 \div 1393$
6.  $784654 \div 3809$
7.  $3946.7 \div 293$  ノ整商及ビ餘ヲ求ム。
8.  $4567.9 \div 391$  ノ商ヲ四捨五入シテ小數第二位マデ求メヨ。
9.  $3878 \div 2753$  ノ商ヲ切捨テテ小數第三位マデ求メヨ。
10.  $12.15 \div 148$  ノ商ヲ切上ゲテ小數第四位マデ求メヨ。
11. 最近全國ノ高等女學校ノ生徒數ハ 100848 人ニシテ、校數ハ 375 ナリ。平均一校ノ生徒數ヲ求ム。(1人未滿四捨五入)
12. 地球ヨリ太陽迄ノ平均距離ハ 9285 萬哩ニシテ光ハ 1 秒ニ 186000 哩ヲ進行ストイフ。光ガ太陽ヨリ地球ニ達スルニハ幾秒ヲ要スルカ。(秒未滿四捨五入)

## 25. 小數ニテ割ルコト

問 1.  $56 \div 7$  ト  $560 \div 70$  トノ商ヲ比較セヨ。

問 2.  $17 \div 3$  ノ商及ビ餘ト  $170 \div 30$  ノ商及ビ餘トヲ比較セヨ。

$$\begin{array}{r} 5 \quad 2 \\ 3 \overline{) 170} \\ \underline{15} \phantom{0} \\ 20 \end{array}$$

$15 \div 3$  ノ商ハ  $(15 \times 10) \div (3 \times 10)$  ノ商ニ等シ  
又  $17 \div 3$  ノ商ハ  $(17 \times 10) \div (3 \times 10)$  ノ商ニ等シ  
ケレドモ餘ハ後ガ前者ノ 10 倍トナル。

斯ノ如ク實ト法トニ同ジ數ヲ乘ズルモ商ハ變ラズ。但シ餘ハ同ジ數ダケ倍セラル。

此ノ理ニヨリ或數ヲ小數ニテ除スルニハ、先ヅ法ガ整數トナル様ニ實ト法トノ小數點ヲ同ジ桁數ダケ右ニ移シ(實ト法トニ同ジ數ヲ乘ジタルコト)然ル後計算ヲ行フベシ。但シ餘ヲ定ムルトキハ實ノ元ノ位取ニヨルベシ。

例 1.  $67.943 \div 1.45$  ヲ小數第一位マデ求メ、以下切捨テヨ。

[計算]

$$\begin{array}{r} 46.8 \\ 1.45 \overline{) 67.94.3} \\ \underline{580} \\ 994 \\ \underline{870} \\ 1243 \\ \underline{1160} \\ 83 \end{array}$$

[答] 46.8 強。

例 2.  $5.6 \div 0.24$  ノ整商及ビ餘ヲ求ム。

[計算]

$$\begin{array}{r} 23 \\ 0.24 \overline{) 5.60} \\ \underline{48} \\ 80 \\ \underline{72} \\ 8 \end{array}$$

[答] 整商 23, 餘 0.08.

## 26. 計算ノ順序

問 1. 次ノ式ハ如何ナル順序ニ計算スベキカ。

$$25 + 12 \div 3 - 6 \times 4$$

加減乗除ノ混合セル式ヲ計算スルニハ、乗除ハ加減ニ先ダチテ實行スベシ。

## 例 題 (10)

次ノ割算ヲ行ヘ。

1.  $178.542 \div 0.6$
2.  $2.45 \div 9.8$
3.  $0.014532 \div 0.0692$
4.  $10.57 \div 0.35$
5.  $53.4702 \div 26.34$
6.  $3173.535 \div 32.7$

次ノ値ヲ四捨五入シテ小數第三位マデ求メヨ。

7.  $3.5006 \div 72.16$
8.  $95.04183 \div 2.584$
9. 355 ノ中ニ 3.14 ガ幾ツ含マルルカ、又其ノ餘ハ如何。
10.  $0.05293 \div 0.000163$  ノ整商及ビ餘ヲ求ム。
11.  $2.503 \div 0.897$  ヲ小數第一位マデ求メ、且ツ其ノ餘ヲ求ム。
12.  $10.52 + 0.048 \times 1.25 + 0.46 - 0.04 \div 1.6 \times 3$  ヲ計算セヨ。

## 練習問題 第三

次ノ式ヲ計算セヨ。

1.  $6.40095 \div 0.307 + 2.85 \times 9.8$

2.  $165 - 5880 \div (167 - 132) \times 0.06 + 36$
3.  $\{45.78 + (325 - 287) \times 0.43\} \div (47.5 - 39.7)$
4.  $\{73.3 - (18 + 36.5) \times (0.48 - 0.16)\} \div (1 - 0.9832)$
5.  $\{(107.3 + 8836) \times 6 \div 570 + 108\} \div 8020$  (四捨五入シテ小數第四位マデ求メヨ)。
6. 1哩ハ0.4098里ナリ。然ラバ120里ハ幾哩ナルカ。(哩未滿切捨テヨ)
7. 2丈8尺ノ反物3反アリ。之ニテ長サ2尺3寸ノ布片ヲ作ラントス。幾筋作り得テ如何ナル端片ヲ生ズルカ。
8. 封書ノ通常郵便料ハ目方4匁又ハ其端數毎ニ3錢ナリ。9匁及ビ7匁ノ目方アル二通ノ封書ニハ三錢切手合計幾枚ヲ要スルカ。
9. 我内地ノ人口ヲ55224500人トシ、面積ヲ24794方里トスレバ、平均1方里ニ幾許ノ人口アルカ。(1人未滿四捨五入)

## 第五章 四則應用問題

### 27. 應用問題

加法、減法、乘法、除法ヲ四則トイヒ、四則ヲ用ヒテ解キ得ル實際上ノ問題ヲ四則應用問題トイフ。

社會ノ事情ノ複雑ナル如ク應用問題ノ數モ亦限リナシト雖モ解キ方ノ要領ハ數種ニ過ギズ。簡單ナル問題モ其ノ中ニアル數ガ變リ、事實ガ變ルトキハ種々多數ノ問題ニ變化スルモノナリ。サレバ此等ニ通ズル解キ方ヲヨク理解シ置クコト極メテ肝要ナリ。

以下整數及ビ小數ニ關スル四則應用問題ニツキ基礎ノ解キ方ヲ例示セン。

28. 例. 或數ノ5倍ヨリ23ヲ減ジ之ヲ3ニテ除スレバ商5, 餘2ヲ得トイフ。原數ヲ求ム。

[解] 3ニテ割ラザル前ノ數ハ

$$5 \times 3 + 2 = 17$$

23ヲ引カザル前ノ數ハ

$$17 + 23 = 40$$

故ニ最初ノ數ハ

$$40 \div 5 = 8$$

[答] 8

例題 (11)

1. 一數アリ。其ノ12倍ハ100ヨリ4ダケ小ナリトイフ。此ノ數ヲ求ム。
2. 某數ニ6ヲ乘ジ之ニ17ヲ加ヘタル和ヲ14ニテ除シタルニ商12ト殘リ5トヲ得タリトイフ。原數ヲ求ム。
3. 蜜柑若干箇アリ。總數ノ半分ヨリ3箇多クヲ長子ニ與ヘ次ニ殘リノ半分ヨリ2箇多クヲ次子ニ與ヘシニ尙ホ5箇殘レリト云フ。蜜柑ノ總數如何。

29. 例. 子供ノ賃金ハ大人ノ賃金ノ半分ナリ。大人7日分ノ賃金が8圓40錢ナレバ子供5日分ノ賃金如何。

[解] 大人1日分ノ賃金ハ

$$8\text{圓}40\text{錢} \div 7 = 1\text{圓}20\text{錢}$$

子供1日分ノ賃金ハ

$$1\text{圓}20\text{錢} \div 2 = 60\text{錢}$$

故ニ子供5日分ノ賃金ハ

$$60\text{錢} \times 5 = 300\text{錢}$$

[答] 3圓。

例題 (12)

1. 1反(2丈8尺)ノ價46.2圓ノ縮緬丈6尺ノ價如何。
2. 1日ニ8里ヅツ歩マバ12日カカル所へ行クニ、1日6里ヅツ歩マバ幾日ヲ要スルカ。
3. 或講堂ニ生徒ヲ容ルルニ腰掛1脚ニ4人ヅツトスレバ480人ヲ容ルベシ。腰掛1脚ニ5人ヅツトスレバ幾人ヲ容レ得ルカ。
4. 1人1日5合5勺ノ割ニテ600人、90日

分ノ糧米アリ。之ヲ1人1日4合5勺ノ割ニスレバ1500人幾日分トナルカ。

30. 例 或工場ニテ男工ハ24人ニテ日給平均1圓20錢、女工ハ16人ニテ日給平均70錢ナリ。男女ヲ通ズレバ平均日給幾許トナルカ。

[解] 此ノ工場ニテ1日ニ支拂フ給金ノ總額ハ

$$1^{\text{圓}}20^{\text{錢}} \times 24 + 70^{\text{錢}} \times 16 = 40^{\text{圓}}$$

故ニ平均1人ノ日給ハ

$$40^{\text{圓}} \div (24 + 16) = 1^{\text{圓}}$$

[答] 1圓。

#### 例題 (13)

1. 甲乙丙三人アリ。甲ノ體重ハ8貫200匁ニシテ、乙ハ甲ヨリ1貫400匁重ク、丙ハ乙ヨリ2貫500匁輕シトイフ。此ノ三人ノ體重ハ平均如何程ナルカ。
2. 或人20日間ノ旅行費ヲ計算セシニ、平均1日56錢7厘ニシテ、初メノ5日間ニハ3圓、次ノ7日間ニハ3圓86錢ヲ費セリトイフ。然

ラバ後ノ8日間ニハ平均1日何程ヲ要セシカ。

3. 甲乙丙三數アリ。甲乙ノ平均ハ23.105ニシテ、丙ハ27.95ナリトイフ。此ノ三數ノ平均ヲ求メヨ。

31. 例 長サ120間アル街ノ片側ニ端ヨリ端マデ3間ヅツ隔テテ櫻ヲ植付ケントス。櫻ノ木幾本ヲ要スルカ。

[解] 3間ヅツノ間隔ノ數ハ

$$120^{\text{間}} \div 3^{\text{間}} = 40$$

然ルニ櫻ノ數ハ間隔ノ數ヨリ一ツ多クヲ要ス。故ニ求ムル數ハ

$$40^{\text{本}} + 1^{\text{本}} = 41^{\text{本}}$$

[答] 41本。

#### 例題 (14)

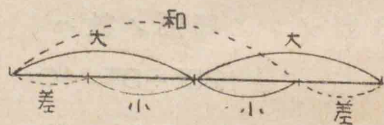
1. 18間ノ堤ノ上ニ兩端ヨリ始メテ37本ノ杭ヲ打タントス。杭ト杭トノ隔ヲ求ム。
2. 3分毎ニ鳴ル鐘アリ。鳴リ始メテヨリ鐘音15ヲ聽クマデノ時間ヲ求ム。

3. 12間ヲ隔テテ2本ノ柱アリ、其ノ間ニ更ニ5本ノ柱ヲタテ、柱ト柱トノ間隔ヲ等シクセントス。何間置キニタツベキカ。

4. 周圍60間ノ地ノ周リニ半間置キニ杉苗ヲ植付ケントス。杉苗幾本ヲ要スルカ。

32. 例. 大小二數アリ。其ノ和ハ30ニシテ其ノ差ハ10ナリ。各數ヲ求ム。

[解]



上圖ヲ見レバ明カナル如ク、和ニ差ヲ加フニ大數ノ2倍トナリ。和ヨリ差ヲ減ズレバ小數ノ2倍トナル。

故ニ大數ハ  $(30+10) \div 2 = 20$

小數ハ  $(30-10) \div 2 = 10$

[答] 大數 20

小數 10

例題 (15)

1. 金100圓ヲ兄弟ニ分ツニ兄ノ分ハ弟ノ分ヨリ16圓多クセントス。各人ノ分前如何。
2. 2丈8尺ノ反物ニテ兄弟二人ノ着物ヲ仕立ツルニ、兄ノ分ハ弟ノ分ヨリモ4尺5寸多クイルトイフ。各幾尺イルカ。
3. 河ヲ漕ギ上ル速サハ毎時10町ニシテ、漕ギ下ル速サハ毎時30町ナリ。此ノ船ノ靜水ニ於ケル漕速及ビ水流ノ速サ各如何。
4. 或船4里ノ河流ヲ上下スルニ、上リニハ5時間、下リニハ2時間ヲ費セリトイフ。此ノ船ノ漕速及ビ水流ノ速サヲ求ム。

33. 例. 東西相距ルコト7里ノ地アリ。

今甲ハ東ヨリ乙ハ西ヨリ同時ニ兩所ヲ出發シ(1)相向ツテ進ムトキハ幾時間ニテ出會フカ。(2)又同方向ニ進ミテ甲ガ乙ヲ追フトキハ幾時間ニテ追ヒ付クカ。但シ速サハ毎

時甲ハ2里,乙ハ1.5里トス。

[解] (1) 兩人相向ツテ進ムトキ1時間ニ近ヅク距離ハ

$$2^{\text{里}} + 1.5^{\text{里}} = 3.5^{\text{里}}$$

故ニ兩人ノ出會フマデノ時間數ハ

$$7^{\text{里}} \div 3.5^{\text{里}} = 2^{\text{時}}$$

[答] 2時間。

(2) 甲ガ乙ヲ追フトキ1時間ニ近ヅク距離ハ

$$2^{\text{里}} - 1.5^{\text{里}} = 0.5^{\text{里}}$$

故ニ甲ガ乙ニ追ヒ付クマデノ時間數ハ

$$7^{\text{里}} \div 0.5^{\text{里}} = 14^{\text{時}}$$

[答] 14時間。

### 例題 (16)

1. 64錢ヲ以テ1本6錢ノ筆ト2錢ノ鉛筆トヲ同數ヅツ買ハントス。幾本ヅツヲ買ヒ得ルカ。

2. 甲ガ午前6時ニ或地ヲ出發シ,毎時1.5里ノ速サニテ進ミタル後,2時間ヲ經テ乙ハ同所ヲ出發シ,毎時2.5里ノ速サニテ甲ヲ追ヘリ。乙ガ甲ニ追ヒ付クハ其ノ日ノ何時ナルカ。

3. 菓子270箇アリ。之ヲ大小二種ノ袋ニ入ルルニ大ニハ10箇ヲ入レ,小ニハ8箇ヲ入レテ,且ツ二種ノ袋數ヲ等シカラシメントス。各種幾袋トナルカ。

4. 甲ハ800圓,乙ハ1800圓ノ貯金ヲ有ス。今後甲ハ毎月20圓ヅツ貯金ヲナシ,乙ハ毎月30圓ヅツ貯金ヲ引キ出ストキハ幾月ノ後ニ兩人ノ貯金相等シクナルカ。但シ貯金ノ利子ハ計算セザルモノトス。

34. 例. 甲ハ50圓ヲ有シ乙ハ10圓ヲ有ス。甲ヨリ乙ニ何程與フレバ甲ノ所持金ガ乙ノ所持金ノ3倍トナルカ。

[解] 兩人ノ所持金ノ和ハ

$$50^{\text{圓}} + 10^{\text{圓}} = 60^{\text{圓}}$$

ニシテ、此ノ和ハ常ニ一定ニシテ變化ナク、甲ノ所持金ガ乙ノ3倍トナルトキモ其ノ和ハ矢張り60圓ナリ。故ニ60圓ハ此ノ時ノ乙ノ所持金ノ4倍ナリ。

故ニ乙ノ其ノ時ノ所持金ハ

$$60^{\text{圓}} \div (3+1) = 15^{\text{圓}}$$

故ニ乙ノ受クベキ金額ハ

$$15^{\text{圓}} - 10^{\text{圓}} = 5^{\text{圓}}$$

[答] 5圓。

### 例題 (17)

1. 甲乙二筋ノ紐アリ。其ノ長サノ和ハ8尺ニシテ、甲ノ長サハ乙ノ2倍ヨリ5寸長シトイフ各ノ長サヲ求ム。
2. 甲ハ10圓ヲ有シ、乙ハ80圓ヲ有ス。乙ヨリ甲ニ何程與フレバ甲ノ所持金ガ乙ノ所持金ノ2倍トナルカ。
3. 甲槽ニハ水5石5斗、乙槽ニハ5石アリシガ、甲ヨリ乙ニ水ヲ移シタルタメ、乙ノ水量ガ甲ノ4倍ヨリ5斗多クナリタリトイフ。其ノ時ノ

兩槽ノ水量各如何。

35. 例. 現今父ハ49歳、子ハ10歳ナリ。父ノ年齢ガ子ノ年齢ノ4倍トナルハ幾年後ナルカ。

[解] 父ト子ノ年齢ノ差ハ恒ニ一定ニシテ

$$49 - 10 = 39$$

ナリ。今丁度問題ノ要求通リトナレル場合ヲ考フレバ、父ト子ノ年齢ノ差ハ其ノ時ノ子ノ年齢ノ

$$4 - 1 = 3$$

即チ3倍ナリ。故ニ此ノ時ノ子ノ年齢ハ

$$39 \div 3 = 13$$

故ニ求ムル年數ハ

$$13 - 10 = 3$$

[答] 3年後。

### 例題 (18)

1. 母ハ38歳、娘ハ14歳ナリ。今ヨリ何年前ニ母ノ年齢ガ子ノ5倍ナリシカ。
2. 甲ハ42圓、乙ハ12圓ヲ有セシガ甲乙共ニ同



額ツツ得タルタメ甲ノ所持金ハ乙ノ3倍トナレリトイフ。兩人ノ所持金各幾許トナリシカ。

36. 例. 鶴龜合セテ50頭,其ノ足數合セテ140本アリトイフ。各幾頭宛ナルカ。

〔解〕 50頭總テヲ龜ト見做セバ,其ノ足數ハ

$$4^{\text{本}} \times 50 = 200^{\text{本}}$$

トナリテ,實際ノ足數140本ヨリ多キコト

$$200^{\text{本}} - 140^{\text{本}} = 60^{\text{本}}$$

ナリ。此ノ差ハ鶴ヲ龜ト見做シタルタメニ生ジタルモノニシテ,鶴1羽ヲ龜1匹ト見做ス毎ニ足數ハ實際ヨリ

$$4^{\text{本}} - 2^{\text{本}} = 2^{\text{本}}$$

ツツ増加ス。故ニ60本ノ増加ヲ見タルニ幾羽ノ鶴ヲ龜ト見做シタルカトイフニ

$$60^{\text{本}} \div 2^{\text{本}} = 30^{\text{羽}}$$

故ニ龜ノ頭數ハ

$$50 - 30 = 20$$

〔答〕 鶴30羽,龜20匹。

例題 (19)

1. 鶴龜合セテ60頭,其ノ足數合セテ190本アリ。各ノ頭數ヲ求ム。
2. 5厘切手ト3錢切手ト合計38枚アリ。其ノ價ハ合計59錢ナリトイフ。各幾枚ナルカ。
3. 旅人アリ。晴天ニハ毎日9里,雨天ニハ毎日6里ツツ歩ミテ1週間ニ57里歩ミタリトイフ。此ノ間ニ雨天ハ幾日アリシカ。

37. 例. 或金額ヲ若干人ニ等分セントスルニ,1人前13圓宛トスレバ4圓不足シ,10圓宛トスレバ20圓餘ルトイフ。金高及ビ人數如何。

〔解〕 此ノ金額ヨリモ4圓多ケレバ13圓ツツ分ツコトヲ得,又此ノ金額ヨリモ20圓少ナケレバ10圓ツツ分ツコトヲ得。故ニ此ノ兩方ノ金額ノ差ハ

$$4^{\text{圓}} + 20^{\text{圓}} = 24^{\text{圓}}$$

ニシテ,是ハ1人分ノ差  $13^{\text{圓}} - 10^{\text{圓}}$  即チ3圓ガ人數ダケ集リテ生ゼシモノナリ。故ニ求

ムル人数ハ

$$24^{\text{円}} \div 3^{\text{円}} = 8^{\text{人}}$$

故ニ求ムル金高ハ

$$10^{\text{円}} \times 8 + 20^{\text{円}} = 100^{\text{円}}$$

[答] 8人, 100円。

例 題 (20)

1. 蜜柑ヲ子供ニ分ツニ, 1人ニ5箇ヅツトスレバ15箇餘ルニヨリ, 7箇ヅツ與ヘントスレバ19箇不足ス。蜜柑ノ數及ビ子供ノ數ヲ求ム。
2. 書籍ヲ讀ムニ毎日20頁ヅツトスレバ豫定ノ日數ニテハ75頁餘リ, 毎日25頁ヅツトスレバ10頁ダケ餘ルトイフ。豫定ノ日數ヲ求ム。
3. 寄宿舍ニテ生徒若干人ヲ收容スルニ1室5人ヅツトスレバ11人餘リ, 1室7人ヅツトスレバ3室餘ルトイフ。生徒ノ人数及ビ室ノ數如何。

雑 題 一

1. 石鹼1「ダース」ノ價1圓85錢ニシテ, 1個ヅツ小買スルトキハ16錢ナリトイフ。然ラバ3

「ダース」ヲ一度ニ買フト之ヲ1個ヅツ小買スルトハ何程ノ差アルカ。

2. 金5圓ヲ所持セル生徒ガ68錢ノ算術書ト32錢ノ讀本トヲ買ヒ, 殘金ノ半分ニテ1冊ニツキ若干錢ノ手帳10冊ヲ買ヒタリ。此ノ手帳ノ價ハ何程ナルカ。
3. 或人金6圓ニテ蜜柑650箇ヲ仕入レ, 腐リタル分ヲ棄テテ殘リヲ1箇1錢宛ニ賣リタルモ15錢ノ損ヲナセリ。腐リタル個數ヲ求ム。
4. 普通電報料ハ和文片假名15字以内ニテ30錢, 5字以内ヲ加フル毎ニ5錢ヲ増ス規定ナリ。今43字ノ電報ヲ發送スルニ何程ノ電報料ヲ拂フベキカ。
5. 7人ノ中ヨリ毎日2人ヅツ出デテ14週間ノ當番ヲナスモノトスレバ, 1人幾日ナセバヨキカ。但シ日曜ニハ當番ナキモノトス。
6. 雇人ノ賃金男4人分ト女7人分ト相等シク, 女3人分ノ賃金240錢ナルトキハ男1人分ノ賃金如何。
7. 或生徒ノ五科目ノ平均點ハ82點ナリシガ,

- コレニ更ニ第六ノ一科目ノ點數ヲ加フレバ平均84點トナルトイフ。第六科目ノ點數ヲ求ム。
8. 18人ノ生徒ニテ共ニ寫眞ヲトリシニ其ノ代價3枚ハ4圓ニシテ、其ノ他ハ1枚ニツキ燒増料30錢ナリ。今1枚ヲ學校ニ寄附シ各1枚ヅツヲ得テ其ノ費用ヲ分擔セントス。1人前何程宛出金スベキカ。
9. 幅1間ノ窓掛5枚ヲ作ラントスルニ、金輪ヲ1尺5寸置キニツケントス。全體ニテ幾個ノ金輪ヲ要スルカ。
10. 横7間、縦10間ノ矩形ノ地アリ、其ノ周圍ノ四隅ニ松ヲ植エ其ノ間ニ3尺置キニ梅ヲ植エントス。梅幾本ヲ要スルカ。
11. 或數ヲ12倍シテ6ヲ減ジ、其ノ殘リヲ45ニテ割リタル商ハ12ノ半分ナリトイフ。或數ヲ問フ。
12. 或人林檎若干箇ヲ有シ、其ノ半分ヲ弟ニ與ヘタル後、弟ヨリ15箇ヲ貰ヒ、次ニ2箇ヅツ12人ニ分與セシニ尙16箇殘レリトイフ。初メノ箇數何程ナリヤ。

13. 甲乙兩管ヨリ同時ニ水ヲ注入スレバ1時間ニ1石3斗入り、甲管ヨリ注入シ乙管ヨリ流出セシムレバ差引1時間ニ7斗殘ルトイフ。各管ヨリ注入(又ハ流出)スル水量如何。
14. 甲乙丙三數アリ。其ノ和ハ303、甲乙ノ和ハ223、乙丙ノ和ハ190ナリ。各數如何。
15. 甲乙丙三數アリ。甲乙ノ和ハ24、乙丙ノ和ハ21、甲丙ノ和ハ27ナリ。各數ヲ求ム。
16. 甲乙相距ルコト18町ナリ。此ノ二人若シ同時ニ出發シテ相向フトキハ6分間ニテ相會シ、若シ甲ガ乙ヲ追フトキハ1時間ニテ追ヒ付クベシトイフ。各人ノ速サ如何。
17. 東西相距ルコト123里ナル兩地アリ。甲ハ十月廿八日ノ朝東地ヲ出發シ、乙ハ其ノ翌朝西地ヲ出發シテ相向ツテ歩ムトキハ兩人ノ出會フハ何月何日ナルカ。但シ毎日ノ行程甲ハ13里、乙ハ9里ナリトス。
18. 拾圓札ヲ兩替シテ壹圓札若干枚ト五拾錢銀貨若干枚トヲ受ケ取リタリ。而シテ五拾錢銀貨ノ數ハ壹圓札ノ數ヨリ2枚多カリシトイフ。

壹圓札及ビ五拾錢銀貨ノ數各幾枚ナルカ。

19. 甲乙兩人相連レ立チテ出發シ、15里行キタル時甲ハ忘レ物ヲ思ヒ出シテ引キ返シ、忘物ヲトリテ直チニ乙ヲ追ヒ行キタリ。別レテ後ノ甲乙兩人ノ速サヲ夫夫1.5里、1里トスレバ別レシ時ヨリ乙ニ追ヒ付クマデノ時間如何。
20. 或鐵道ニ於テ一列車ガ佇立セル人ノ前ヲ9秒間ニ通過シ、又長サ27間ノ橋ノ上ヲ21秒間ニ通過セリ。列車ノ長サ及ビ其ノ速サ(每秒)何程ナルカ。
21. 走ル汽車ヲ追フ飛行船アリ。追ヒ付キテヨリ追ヒ越スマデニ10秒ヲ要セリ。汽車ノ長サ200尺、飛行船ハ120尺ニシテ汽車ハ每秒6間ノ速サニテ走り居リシトイフ。飛行船ノ速サ如何。
22. 水夫アリ。船ニテ32里ノ河ヲ上下スルニ上リハ18時間、下リハ12時間ヲ要ストイフ。水流ノ速サ如何。
23. 蜜柑36箇ヲ兄弟ニ分チ、弟ノ分ハ兄ノ3倍トナル様ニセントス。各人ノ取前如何。
24. 父子アリ。現在ノ年齢合セテ74ニシテ今

- ヨリ11年前ニハ父ノ年齢ハ子ノ年齢ノ3倍ナリシトイフ。現今父子各幾歳ナルカ。
25. 1升2圓20錢ノ酒7升ト、1升2圓50錢ノ酒3升トヲ混合スレバ平均1升何錢ノ酒ヲ得ルカ。
26. 毎月一定ノ收入アル人アリ。毎月90圓ヅツ6ヶ月間支出シタルタメ若干圓ノ負債ヲ生ジタルニヨリ、其後毎月ノ支出ヲ70圓ヅツニ節約シ4ヶ月ニシテ前ノ負債ヲ全部償却セリ。此ノ人ノ月收何程ナルカ。
27. 甲槽ニハ水1石8斗8升、乙槽ニハ水3斗6升アリ。今甲ヨリ1分間ニ8升ヅツ乙ニ流れ込ム管ヲ付クルトキハ、幾分ノ後ニ甲ノ水ガ乙ノ3倍トナルカ。
28. 本年子ノ年齢ハ12歳、母ノ年齢ハ36ナリ。今ヨリ幾年前ニ母ノ年ガ子ノ4倍ナリシカ。
29. 現今ノ年齢父ハ51歳、長子ハ22歳、次子ハ16歳ナリ。今ヨリ何年後ニ父ノ年齢ガ二子ノ年齢ノ和ニ等シクナルカ。
30. 甲乙兩人等額ニ出金シテ土地ヲ買ヒ、之ヲ分

クルニ甲ハ乙ヨリ300坪ダケ多クトリタル故、  
甲ヨリ乙ニ450圓ヲ拂ヒタリ。此ノ土地1坪  
ノ直段ハ何程カ。

31. 甲乙二人ノ所有金合計570圓ニシテ、甲ハ乙  
ニ乙ガ所持セル金高ノ2倍ヲ與ヘタルニ兩人  
ノ所持金相等シクナレリトイフ。甲乙各初メ  
幾許ノ金ヲ所持セシカ。

32. 或動物園ノ入場料子供ハ大人ノ半額ナリ。  
或日ノ入場者ハ大人156人、子供360人ニシテ  
入場料總額33圓60錢ナリトイフ。子供1人ノ  
入場料如何。

33. 或職工ノ日給95錢ニシテ夜業ヲナス時ハ  
35錢ヲ増ス。此ノ職工35日間働キテ42圓  
ヲ得タリ。幾日夜業ヲナシタルカ。

34. 子供ヲ雇ヒ硝子器200箇ヲ運搬セムシル  
ニ、1箇ニツキ運賃3錢ヲ與ヘ、若シ破損セバ其  
ノ運賃ヲ與ヘザルノミナラズ1箇ニツキ9錢  
ヲ償ハシム。然ルニ子供ハ差引4圓44錢ヲ  
得タリト云フ。破損セシ數幾ツナルカ。

35. 或人1圓30錢ヲ拂ハントシタルニ、五錢白

銅貨ト貳錢銅貨ト取交ゼテ32枚アリテ6錢  
不足ストイフ。各何枚ナルカ。

36. 4斗2升入ノ米若干俵アリ。之ヲ4斗入  
ノ俵ニ入レ換フレバ俵數1俵増シテ外ニ端米  
1斗アリ。此ノ米ノ量如何。

37. 毎時1.5里ノ速サニテ或距離ヲ行クニ若干  
時ヲ要ス。若シ速サヲ2.5里トスレバ此ノ時  
間ヲ2時間ダケ短縮スルコトヲ得トイフ。此  
ノ時間及ビ距離如何。

38. 或牧場ニ牛馬羊合セテ80頭アリ。其ノ中  
馬ハ牛ノ2倍ヨリモ5頭少ク、羊ハ馬ヨリモ10  
頭多シトイフ各幾頭ナルカ。

39. 基石若干箇ヲ中實ノ正方形ニ並ベタルニ15  
箇餘リタレバ、更ニ縱横共ニ1列ヅツ増シタル  
正方形ニ並ベタルニ36箇不足セリトイフ。  
此ノ基石ノ數如何。

40. 相等シキ給料ニテ備ハレタル甲乙二人ア  
リ。甲ハ2ヶ月働キテ米2俵ト金8圓トヲ得、  
乙ハ2ヶ月働キテ米6俵ト金4圓トヲ得タリ  
トイフ。米1俵ノ價及ビ1ヶ月ノ給料如何。

第二篇

諸等數

第一章 面積及體積

38. 面積ノ單位

面積ノ單位ニハ、單位ノ長サヲ一邊トスル正方形ノ面積ヲ用ヒ、之ヲ呼ブニ長サノ單位ノ前ニ平方ナル語ヲ冠ス。

例ヘバ平方尺、平方寸ノ如シ。

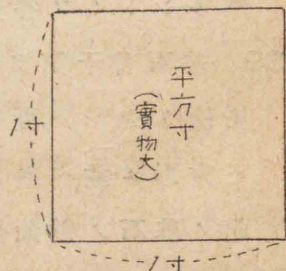
【注意】 平方里ノコトヲ略シテ方里トイフ。

39. 矩形ノ面積

問1. 矩形ノ縦ト横トガ

相等シキトキハ何トイフカ。

問2. 縦3寸、横4寸ノ矩形ノ面積ハ幾平方寸ナルカ。



問3. 正方形ノ一邊ガ元ノ10倍トナラバ、面積ハ元ノ幾倍トナルカ。

問4. 5寸平方ト5平方寸トノ區別ヲ問フ。

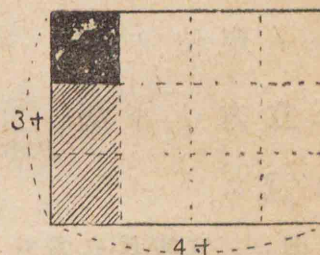
矩形ノ面積ヲ表ス數ハ、縦ト横トヲ同ジ單位ニテ表シタル數ノ積ニ等シ。之ヲ略記スレバ

矩形ノ面積=縦×横

正方形ハ短形ノ縦ト横トガ相等シキモノナレバ同様ニ

正方形ノ面積=(一)邊<sup>2</sup>

ナリ。正方形ノ一邊ガ元ノ10倍トナレバ、縦横共ニ元ノ10倍トナルヲ以テ、面積ハ元ノ100倍トナル、故ニ平方尺、平方寸、平方分ノ間ニ次ノ關係アリ。



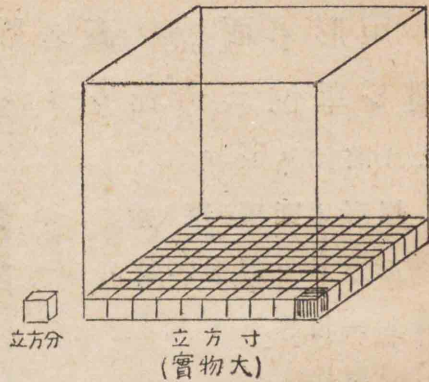
平方尺 = 100 = 10000  
平方寸 = 1 = 100  
平方分

【注意】 5寸平方ニ於ケル「寸」ハ長サノ單位ニシテ「平方」ハ「ヲ一邊トスル正方形」トイフコトノ略語ナリ。5平方寸ノ「平方寸」ハ面積ノ單位

ナリ。

### 40. 體積ノ單位

體積ノ單位ニハ、單位ノ長サヲ一邊トスル立方體ノ體積ヲ用ヒ、之ヲ呼ブニ長サノ單位ノ前ニ立方ナル語ヲ冠ス。



例へバ立方尺立方寸ノ如シ。

### 41. 直方體ノ體積

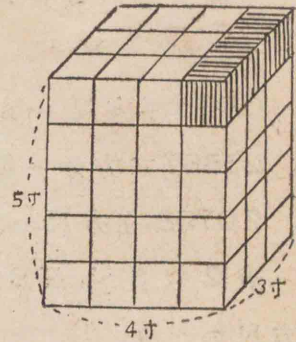
問 1. 直方體トハ如何ナル形カ。縦、横、高サガ相等シキ直方體ヲ何トイフカ。

問 2. 縦 3 寸、横 4 寸、高サ 5 寸ナル直方體ノ體積ヲ求ム。

問 3. 立方體ノ一邊ガ元ノ 10 倍トナラバ、體積ハ元ノ幾倍トナルカ。

問 4. 5 寸立方ト 5 立方寸トノ區別ヲ問フ。

直方體(直六面體トモイフ)ノ體積ヲ表ス數ハ、縦、横、高サヲ同ジ單位ニテ表シタル數ノ積ニ等シ。之ヲ略記スレバ



$$\text{直方體ノ體積} = \text{縦} \times \text{横} \times \text{高サ}$$

立方體ハ直方體ノ縦、横、高サガ相等シキモノナレバ、同様ニ

$$\text{立方體ノ體積} = (\text{一邊})^3$$

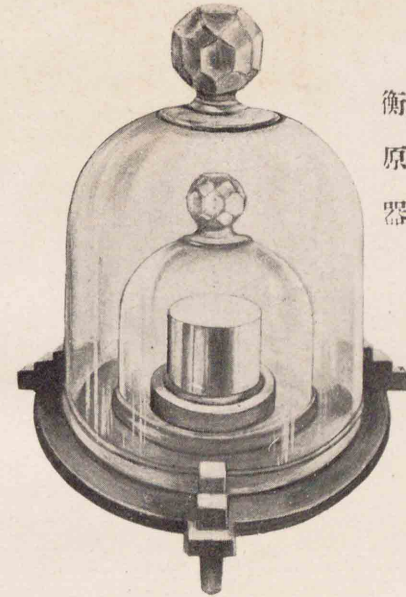
立方體ノ一邊ガ元ノ 10 倍トナレバ、縦、横、高サガ皆元ノ 10 倍トナルヲ以テ面積ハ元ノ  $10 \times 10 \times 10$  即 1000 倍トナル。故ニ立方尺、立方寸、立方分ノ間ニ次ノ關係アリ。

$$\begin{array}{l} \text{立方尺} \\ 1 \end{array} = 1000 \begin{array}{l} \text{立方寸} \\ 1 \end{array} = 1000000 \begin{array}{l} \text{立方分} \\ 1 \end{array} = 1000$$

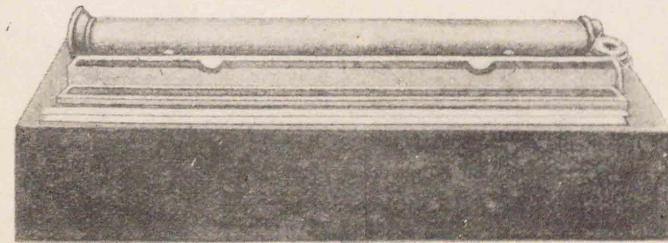
#### 例 題 (21)

1. 1 間平方ハ幾平方尺ナルカ。又幾平方寸ナルカ。

2. 1間立方ハ幾立方尺ナルカ。又幾立方寸ナルカ。
3. 0.025平方尺ハ幾平方寸カ。又幾平方分カ。
4. 25687立方分ハ幾立方寸ナルカ。
5. 2.0798立方尺ハ幾立方寸ナルカ。
6. 横2尺5寸、縦3.25尺ノ矩形ノ面積ハ幾平方尺ナルカ。
7. 縦2間、横3尺、高サ1尺5寸ノ直方體ノ體積ヲ立方間、立方尺、立方寸ヲ單位トシテ三通リニ求メヨ。
8. 4寸立方ノ木片ノ目方ガ256匁ナルトキ其ノ木片5立方寸ノ目方幾匁ナルカ。
9. 2.56平方尺 + 3650平方寸 - 279380平方分ノ結果ヲ平方寸ヲ單位トシテ求メヨ。
10. 385立方寸 - 29300立方分 + 2立方尺ノ結果ヲ立方寸ヲ單位トシテ求メヨ。



衡原器



度量原器



## 第二章 度量衡

## 41. 度量衡

問 1. 物指、秤、及ビ秤ニハ普通如何ナル種類アルカ。

問 2. 「メートル」、「ヤード」、「ポンド」ノ意義ヲ問フ。

~~~~~  
長サ、面積、體積、目方ヲ度量衡トイフ。度量衡ノ制度ハ度量衡法及ビ同施行令ニヨリテ定メラレ、尺貫法、「メートル法」、「ヤード、ポンド法」ノ三種アリ。

尺貫法ハ本邦在來ノ習慣ニ從ヒタルモノ、「メートル法」ハ佛國ニテ創定セルモノナルガ、其ノ組織完全ナルガタメ文明諸國ハ「メートル」同盟條約ヲ結ビテ之ヲ採用シ、學術上ニハ勿論廣ク世界ニ行ハル。

「ヤード、ポンド」法ハ英國ノ制度ニ從ヒタルモノナルガ實業上使用セラルル場合少カラズ。

此等三種ノ制度ノ何レヲ用フベキカハ主トシ

テ日常ノ慣習ニヨル。

## 42. 基本單位,補助單位

問1. 里,町,間,尺,寸,分ニ於テ各單位ノ幾倍ガ其ノ直グ上ノ單位トナルカ。

長サヲ測ルモ里,町,間,尺,寸,分等ノ單位ノ系列アリ,此ノ系列中尺ヲ以テ基本トシテ其ノ大サヲ嚴格ニ定ムレバ,其ノ他ノ單位ハ尺ノ幾倍ナルカ,又ハ幾分ナルカヲ定ムレバ十分ナリ。

斯クノ如ク或系列ノ單位中基本トナルモノヲ基本單位トイヒ,他ヲ補助單位トイフ。而シテ此等ノ單位ノ相互間ノ關係ヲ命位トイフ。

## 43. 度量衡法抄

第一條。度量ハ尺,衡ハ貫ヲ以テ基本トス。

【注意】 度トハ長サ,面積ヲイヒ,量トハ榘目ヲイヒ,衡トハ目方ヲイフ。

第二條。度量衡ノ原器ハ白金イリヂウム合金製ノ棒及ビ分銅トス。其ノ棒ノ面ニ記シタル標線間ノ攝氏0.15度ニ於ケル長サノ三十三分ノ十ヲ尺トシ,分銅ノ質量ノ四分ノ十五ヲ貫トス。

第三條。度量衡(尺貫法)ノ名稱命位ヲ定ムルコト左ノ如シ。(下略)

第四條。「メートル」法度量衡ノ名稱命位ヲ定ムルコト左ノ如シ。(下略)

第五條。度量衡ノ原器ハ農商務大臣之ヲ保管ス。農商務大臣ハ度量衡ノ原器ニヨリテ製作シタル副原器ノ二組ヲ以テ原器ニ代用ス。

副原器ノ一組ハ農商務大臣之ヲ保管シ,他ハ文部大臣之ヲ保管ス。

第六條。以下略

【注意】 度量衡器ハ規定ノ檢定ヲ經ザルベカラズ。檢定ニ合格セルモノニハ檢定證印ヲ附セリ。

## 44. 名稱命位表

問1. 各組ノ單位ヲ讀ミ且ツ其ノ命位ヲ示セ。

- (1) 里,町,間,尺,寸,分
- (2) 貫,匁,分
- (3) 町,段,畝,步
- (4) 石,斗,升,合,勺
- (5) 籽,米,糠,耗
- (6) 疋,瓦,壘,甍
- (7) 哩,鎰,碼,呎,吋
- (8) 噸,封,度,弓

問2. 次ノ諸問ニ答ヘヨ。

- (1) 1米ハ何尺何寸カ。
- (2) 1疋ハ幾貫カ。
- (3) 1碼及ビ1呎ハ約幾尺カ。
- (4) 1封度ハ約幾匁カ。

次ニ各種度量衡ノ名稱命位表ヲ示サン。表ノ中十進法ニヨルモノハ單位ヲ大サノ順ニ排列スルニ止メ,其ノ命位ハ特ニ記サズ。

〔一〕 尺貫法度量衡

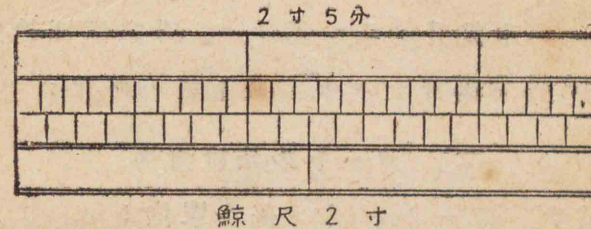
〔長サ〕 丈,尺,寸,分,厘

里	町	間	尺
1	= 36	= 2160	= 12960
	1	= 60	= 360
		1	= 6

布帛ヲ測ル場合ニ限り鯨尺ヲ用フルコトヲ得。

鯨尺 1尺 = 1尺 2寸 5分

鯨尺 8寸 = 1尺



〔地積〕 町,段,畝,步(坪),合,勺  
1 = 30

1坪 = 1平方間

〔容量〕 石,斗,升,合,勺

1升 = 64827立方分

〔目方〕 貫,匁,分,厘

1 = 1000

1斤 = 160匁

例題 (22)

1. 3里ハ幾間ナルカ。5町ハ幾尺ナルカ。

480      1800

- 2. 鯨尺ノ2丈8尺ハ幾尺カ。
- 3. 5尺ハ鯨尺ノ幾許カ。
- 4. 間口5間,奥行7間ノ宅地ハ幾坪ナルカ。
- 5. 縦26間,横17.5間ノ田地ノ段別幾許ナルカ。
- 6. 内法縦1尺5寸,横1尺2寸,深サ2尺ノ箱ノ中ニハ水幾升ヲ入レ得ルカ。(升未滿四捨五入)
- 7. 16貫ハ幾斤ナルカ。又1貫ハ何斤ナルカ。

〔二〕「メートル」法度量衡

〔長さ〕「メートル」(米)ヲ基本單位トス。

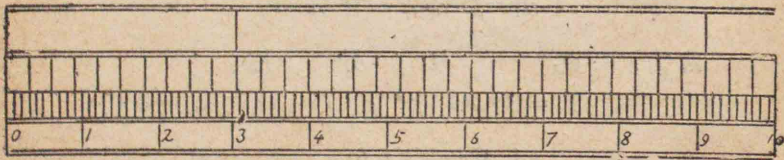
1 米 = 3.3 尺

キロメートル	メートル	デシメートル	センチメートル	ミリメートル
秆	米	粉	糶	耗

1 = 1000

1 = 10 = 100 = 1000

3 寸 3 分



10「センチメートル」

〔地積〕「ヘクタール」「アール」(畝)

1 = 100

1 亞 = 10 米平方 = 100 平方米  
 = 30.25 步(約 1 畝)

〔容量〕「リットル」(立)

1 立 = 1 立方粉 = 1000 立方糶(約 5 合 5 勺)

〔目方〕「キログラム」(斤)ヲ基本單位トス。

15「キログラム」= 4 貫

キログラム	グラム	デシグラム	センチグラム	ミリグラム
斤	瓦	唘	厘	毫

1 = 1000

1 = 10 = 100 = 1000

【注意】清水1立ノ目方ハ1斤ニシテ,1立方糶ノ目方ハ1瓦ナリ。

例 題 (23)

- 1. 1 秆ハ幾尺カ。又幾間ナルカ。
- 2. 1 糶,1 耗ヲ尺貫法ニ直セ。
- 3. 縦 25 米,横 30 米ノ矩形ノ地面ハ幾「アール」ナルカ。
- 4. 122 步ハ幾「アール」ナルカ。
- 5. 560「アール」ハ幾坪ナルカ。
- 6. 内法縦横各 5 糶ニテ丁度1「リットル」入ノ器ヲ造ラントス。深サヲ何程ニスベキカ。

- 7. 清水 4 貫目ハ幾リツトルアルカ。
- 8. 200 立方糶ハ約何合何勺ナルカ。
- 9. 空氣 1 立ノ目方ハ 1.293 瓦ナリ。縦 10 米、横 8 米、高サ 5 米ナル室ノ内ニハ幾盃ノ空氣アルカ。
- 10. 或生徒ノ體重ヲ測リタルニ 30 盃アリシトイフ。之ヲ尺貫法ニ直セ。

〔三〕「ヤード・ポンド」法度量衡

【長さ】「ヤード」(碼)ヲ以テ基本單位トス。

マイル	チェーン	ヤード	フット	インチ
哩	鎖	碼	呎	吋

1 = 80 = 1760 = 5280

1 = 22

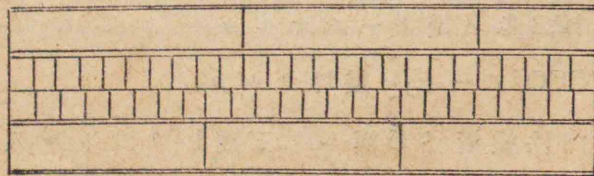
1 = 3

1 = 12

1 碼 = 3.01752 尺

1 哩 = 14 町 45 間 1 尺

2 寸 5 分



3 吋

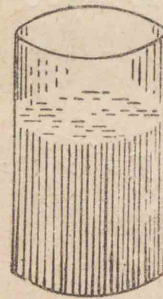
【注意】

- (1) 布帛ノ長サヲ表スニ「ヤード」ヲ「ヤール」ト訛ルコトアリ。
- (2) 鐵道距離ヲ表スニハ通常哩及ビ其ノ小數ヲ用フ。

〔容量〕「ガロン」(呷)

1 呷 = 231 立方吋

= 2.09346 升 (約 2 升 1 合)



1 呷



1 升



1 立

【目方】「ポンド」(封度)ヲ基本單位トス。

トン	ポンド	オンス	グレイン
噸	封度	匁	

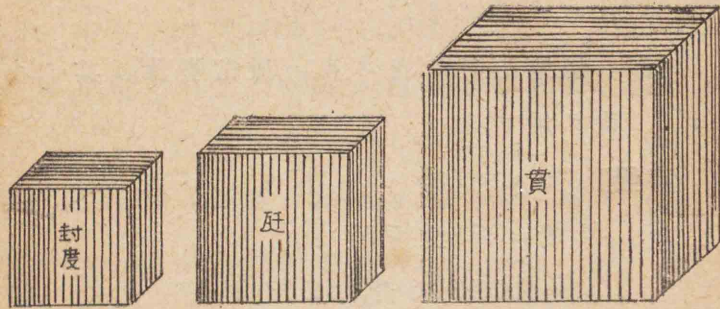
1 = 2240

1 = 16 = 7000

1 封度 = 120.96 匁 (約 121 匁)

1噸=270.95貫約271貫)

1匁=7.56匁(約7.5匁)



【注意】 商業上ニテハ 1封度=120匁=450匁 (之ヲ英斤トイフ)。1匁=7.5匁トスルコトアリ。

#### 例題 (24)

1. 鯨尺ニテ2丈4尺ノ羅紗ヲ買ハントス。幾「ヤール」買ヘバヨキカ。
2. 1吋ハ約幾分ナルカ。
3. 目分量ニテ5寸, 5吋, 5匁ノ三本ノ直線ヲ引ケ。
4. 1斗5升ハ約幾匁ナルカ。
5. 20斤ハ約幾封度ナルカ。
6. 毛絲3「オンス」ハ約幾匁アルカ。
7. 軍艦ノ排水量幾噸トハ其ノ重量ヲ表ス數ナ

リ。戰艦日向ノ排水量ハ31260噸ナリ。之ヲ貫ニ直セバ幾貫トナルカ。(千貫未滿切捨)

【注意】 商船ノ幾噸トイフハ其ノ容量ヲ表スモノニシテ100立方呎ヲ1噸トス。重量ノ噸ト混同スベカラズ。

#### 45. 其ノ他特殊ノ單位

- (1) 水ノ深サノ單位(尋) 1尋=6尺
- (2) 海上ノ距離ノ單位(湮) 1湮=16.975町
- (3) 船舶ノ速サノ單位(節) 1節ノ速サハ毎時1湮ノ速サノコトナリ。
- (4) 貨物ノ體積ノ單位(才) 1才=1立方尺
- (5) 土砂類ノ體積ノ單位(立坪) 1立坪=1立方間

#### 例題 (25)

1. 海ノ最モ深キ處ハ比律賓群島ノ東ニアリテ5379尋ニシテ、嘗テ世界ノ最深處ト認メラレシ「タスカロラ」海床ノ深サハ4682尋ナリ。各幾尺ナルカ。
2. 驅逐艦叢雲ノ速サハ30節ナリトイフ。横濱上海間1085湮ヲ航スルニハ幾時間ヲ要ス

ルカ。

3. 長サ5尺,幅3尺8寸,高サ5尺ノ貨物ハ幾オナルカ。
4. 3立坪ハ幾立方尺ナルカ。
5. 和船ノ容積ヲ表スニハ10オヲ以テ1石トス。五百石船ノ容積ハ幾オナルカ。又約幾噸ナルカ。
6. 鐵道大貨物ヲ噸ニヨリテ計算スル場合ハ1693.44斤ヲ1噸トシ容積100オニツキ目方1噸未滿ノ貨物ハ100オヲ1噸トス。而シテ噸未滿ハ之ヲ噸ニ切上グルモノトス。容積850オ,目方13500斤ノ貨物ハ幾噸分ノ料金ヲ支拂フベキカ。

### 第三章 諸等數ノ變形

#### 46. 諸等通法

- 問 1. 9町10間ハ幾間ナルカ。
- 問 2. 3里9町ヲ里ノ單名數ニ直セ。

諸等數ヲ單名數ニ直ス計算ヲ諸等通法トイフ。通法ノ計算ハ諸等數ヲ下級ノ單位ニ直ス場合ト,上級ノ單位ニ直ス場合トニヨリ方法ヲ異ニス。

例1. 2里13町40間3尺ヲ尺數ニ直セ。

〔計算〕	里	町	間	尺
	2	13	40	3
	36	72	5100	30840
	72	85	5140	30843
		60	6	
	5100	30840		

〔答〕 30843尺。

例2. 5哩16鎖12碼ヲ哩ノ單名數ニ直セ。但シ四捨五入シテ小數第三位マデ求メヨ。

〔解〕 前ト同様ノ方法ニヨリ16鎖12碼ヲ碼數

$$\begin{aligned} & \text{ニ直セバ} && 16^{\text{鎖}} 12^{\text{碼}} = 364^{\text{碼}} \\ & \text{然ルニ} && 1^{\text{哩}} = 1760^{\text{碼}} \\ & \text{故ニ} && 364 \div 1760 = 0.207 \text{ 弱} \\ & \text{故ニ} && 5^{\text{哩}} 16^{\text{鎖}} 12^{\text{碼}} = 5^{\text{哩}} 0.207 \text{ 弱} \end{aligned}$$

〔答〕 5.207哩弱。

## 例題 (26)

- 1町5段24歩ハ幾坪ナルカ。
- 25町3間5尺ヲ尺ノ單名數ニ直セ、又町ノ單名數ニ直セ。
- 12哩25鎖11碼ヲ碼ノ單名數ニ直セ。又鎖ノ單名數ニ直セ。
- 14町45間ハ幾尺カ。
- 富士山ノ高サハ34町21間4尺ニシテ新高山ノ高サハ12850尺ナリ。然ラバ此ノ山ノ高サノ差ハ何尺ナルカ。

## 47. 諸等命法

問1. 212尺ハ何間何尺ナルカ。

問2. 8.7畝ハ何畝何歩ナルカ。

單名數ヲ諸等數ニ直ス計算ヲ諸等命法トイフ。命法ハ單名數ヲ上級ノ諸等數ニ直ス場合ト、下級ノ諸等數ニ直ス場合トニヨリテ其ノ方法ヲ異ニス。

例1. 30843尺ヲ諸等數ニ直セ。

[計算]

$$\begin{array}{r} 6)30843 \\ 60)5140 \dots\dots\dots 3尺 \\ \quad 36)85 \dots\dots\dots 40間 \\ \quad \quad 2 \dots\dots\dots 13町 \end{array}$$

[答] 2里13町40間3尺。

例2. 5.218哩ヲ諸等數ニ直セ。

[計算]

哩	鎖	碼
0.218	0.44	0.68
80	22	3
17.440(鎖)	88	2.04(呎)
	88	
	9.68(碼)	

[答] 5哩17鎖9碼2.04呎。

## 例題 (27)

1. 新高山ノ高サハ12850尺ナリ。之ヲ諸等數ニ直セ。
2. 世界第一ノ高山「マウント・ヘルキユース」ハ海拔32786呎ナリ。之ヲ諸等數ニ直セ。
3. 1哩ハ0.4098里ナリ。之ヲ諸等數ニ直セ。
4. 1哩=16.975町ナリ。之ヲ諸等數ニ直セ。
5. 或計算ノ結果9里15町50間トナルベキヲ、ハ9.4375里ト答ヘ乙ハ20375間ト答ヘ



タリ。何レガ正確ニ近キカ。

### 48. 名數ノ換算

問1. 5米ハ何尺何寸ナルカ。

問2. 或生徒ノ體重ハ30疔ナリシトイフ。幾貫目ナルカ。

「メートル」法ニテ表シタル名數ヲ尺貫法ニ直ス如ク、或名數ヲ之ト別系統ノ單位ニ直ス計算ヲ換算トイフ。

例1. 21町34間3尺ハ幾米ナルカ。

〔解〕 與ヘラレタル諸等數ヲ尺ノ單名數ニ直セバ

$$21\text{町}34\text{間}3\text{尺}=7767\text{尺}$$

然ルニ1米=3.3尺ナルヲ以テ之ヲ米ニ直セバ

$$7767 \div 3.3 = 2353.6 \text{ 強}$$

〔答〕 2353.6米強。

例2. 商業上1噸ヲ1680斤トスルコトアリ。然ラバ1噸ハ幾疔ニナルカ。

〔解〕 1680斤ヲ貫ニ直セバ

$$160\text{匁} \times 1680 = 268.8 \text{ 貫}$$

之ヲ疔ニ直スニ4貫=15疔ナルヲ以テ

$$268.8 \div 4 \times 15 = 1008$$

(或ハ  $268.8 \times \frac{15}{4}$ ) 〔答〕 1008疔。

名數ノ換算ニハ主要ナル單位間ノ關係ヲ知ラザルベカラズ。次ニ前章ニ掲ゲタルモノヲ再記セン。

〔長サ〕 1米=3.3尺 1碼=3.01752尺

〔地積〕 1「アール」=30.25歩

〔容量〕 1立=0.554升, 1吶=2.0984升

〔目方〕 4貫=15疔 1封度=120.96匁

### 例題 (28)

1. 5里6町45間ヲ米ノ單位ニ直セ。
2. 1秆ハ何町何間ナルカ。
3. 1方里ヲ町段畝ニ直セ。
4. 25平方呎ハ幾平方疔ナルカ。
5. 3升ハ幾立ナルカ。
6. 2町4段2畝歩ハ幾「アール」ナルカ。

### 練習問題 第四

次ノ諸等數ヲ括弧内ニ記セル單位ノ單名數ニ

直セ。

1. 9里18町27間4尺(尺)
2. 5里8町25間3尺(町)
3. 5段3畝18步(町)

次ノ單名數ヲ諸等數ニ直セ。

4. 12985643尺
5. 8.15里
6. 1234.56町
7. 地球ノ赤道ニ於ケル周圍ハ40070368米ナリ。之ヲ里町間尺ニ直セ。
8. 縦4間、横3間3尺ノ矩形ノ地面ハ幾坪ナルカ。又幾平方米ナルカ。(小數第一位未滿四捨五入)
9. 父ノ體重ハ64斤ニシテ子ハ9貫800匁ナリトイフ。父子ノ體重ノ差ハ幾斤ナルカ。
10. 1里15町36間3尺ノ道路ヲ作ルニ費用37158圓ヲ要シタリト。1間ニツキ何程ノ割ニ當ルカ。
11. 佛國ニテ1噸ハ1000斤、又米國ノ1噸ハ2000封度ナリ。各幾貫ナルカ。

12. 或大砲ノ口徑12吋、重サ16噸、彈丸ノ目方850封度、砲口ニ於ケル速度每秒2370呎ナリトイフ。此等ヲ尺貫法ニテ示セ。

## 第四章 貨幣

### 49. 價格ノ單位

本邦ニテハ價格ヲ表スニ圓ヲ基本單位トシ、錢、厘、毛ヲ補助單位トス。1圓ハ純金ノ目方2分ノ價格ナリ。

### 50. 貨幣ノ種類

問. 現ニ通用スル貨幣ノ種類ヲ舉ゲヨ。 ㄨ

~~~~~

本邦貨幣ノ種類ハ次ノ如シ。

1. 本位貨幣 (金額ニ制限ナク通用ス)
 

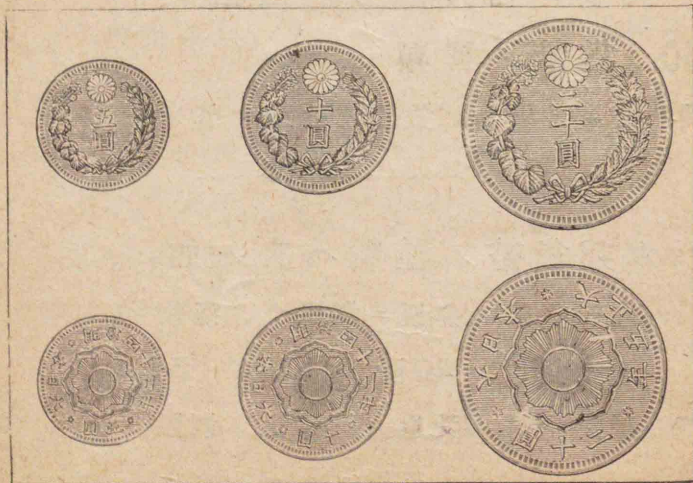
|    |      |      |     |
|----|------|------|-----|
| 金貨 | 20圓, | 10圓, | 5圓。 |
|----|------|------|-----|
2. 補助貨幣 (受取人ハ一定ノ制限ヲ超ユル額ヲ拒絕スルコトヲ得)

|     |       |       |       |
|-----|-------|-------|-------|
| 銀貨  | 50 錢, | 20 錢, | 10 錢, |
| 白銅貨 | 10 錢, | 5 錢,  |       |
| 青銅貨 | 1 錢,  | 5 厘,  |       |

此ノ他舊貨幣ニシテ現ニ通用スルモノ數種アリ。

兌換銀行券(普通ノ紙幣)ハ日本銀行ニテ發行シ法律上貨幣ニ代用セララルモノニシテ其ノ種類ハ、200圓, 100圓, 50圓, 20圓, 10圓, 5圓, 1圓ノ七種アリ。但シ200圓及ビ50圓ハ未ダ發行サレズ。

此ノ他大藏省ヨリ發行スル50錢, 20錢, 10錢ノ三種ノ小額紙幣アリ。



## 51. 外國貨幣

主ナル外國貨幣ハ英國ノ<sup>ポンド</sup>磅(約10圓), 米國ノ<sup>ドル</sup>弗(約2圓), 佛國ノ<sup>フラン</sup>法(約40錢), 獨國ノ<sup>マーク</sup>馬(約50錢), 露國ノ<sup>ルーブル</sup>留(約1圓)ナリ。

## 第五章 時間, 曆

### 52. 時間ノ單位

問 日, 時, 分, 秒ノ命位ヲ問フ。

時間ヲ表スニハ日ヲ基本單位トシ, 時, 分, 秒ヲ補助單位トス。

日 時 分 秒

1 = 24

1 = 60 = 3600

1 = 60

1 週 = 7 日

### 53. 曆

問 1. 大ノ月, 小ノ月トハ如何ナルコトカ。

問 2. 閏年トハ如何ナルコトカ。本年ハ閏年ナリヤ。

曆ノ一日ハ夜半ニ始リ次ノ夜半ニ終ル。一日ノ真中ハ正午ニシテ其ノ前ヲ午前、後ヲ午後トイフ。

月ニ大小アリ。大ノ月ハ何レモ31日、小ノ月ハ二月ノ外ハ何レモ30日ヨリナル。

{大ノ月……一月、三月、五月、七月、八月、十月、十二月。  
小ノ月……二月、四月、六月、九月、十一月。

年ニ平年、閏年アリ。

{平年ノ二月ハ28日ニシテ 1年=365日  
閏年ノ二月ハ29日ニシテ 1年=366日

大正九年ハ閏年ナリ。爾後百七十餘年間ハ四年目毎ニ閏年アリテ他ハ皆平年ナリ。

### 例 題 (29)

1. 満月ヨリ次ノ満月マデハ平均 29.53059日ナリ。之ハ何日何時何秒ナルカ。
2. 地球ガ太陽ヲ一周スル時間ハ 365日5時48分46秒ナリ。之ヲ秒ノ單名數ニ直セ、又日

ノ單名數ニ直セ。

3. 九月一日ガ月曜日ナルトキハ此ノ年ノ天長節祝日ハ何曜日ナルカ。
4. 大正三年八月二十三日(對獨宣戰ノ日)ヨリ大正八年六月二十日(講和條約調印ノ日)マデ幾日アリシカ。
5. 大正九年一月十日ヨリ180日目ハ何月何日ナルカ。
6. 満年齢ヲ數フルニハ、出生ノ月ヲ算入スル慣例ナリ。明治四十年二月五日生ノ人ハ、現今満何年何ヶ月ナルカ。

## 第六章 溫度

### 54. 寒暖計

- 問 1. 寒暖計ニ如何ナル種類アルカ。
- 問 2. 今ノ氣温ハ略何程カ。
- 問 3. 健康體ノ體温ハ何程カ。

寒暑冷熱ノ度ヲ測ルニハ寒暖計ヲ用フ。普通用フル寒暖計ニ攝氏、華氏ノ二種アリ。

攝氏ハ氷點(清水ノ凍ル溫度)ヲ 0 度、沸點(清水ノ沸騰スル溫度)ヲ 100 度トシ其ノ間ヲ 100 等分シテ目盛ヲナス。

華氏ハ氷點ヲ 32 度、沸點ヲ 212 度トシ其ノ間ヲ 180 等分シテ目盛ヲナス。

故ニ攝氏ノ目盛 100 ハ華氏ノ目盛 180 ニ相當ス。

即チ

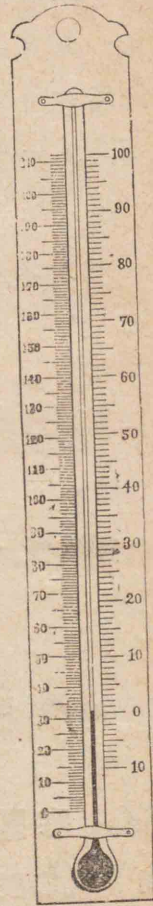
攝氏ノ目盛  $5^{\circ}$  = 華氏ノ目盛  $9^{\circ}$

【注意】 5 度ハ  $5^{\circ}$  ト書ク。

## 55. 檢溫器

體溫ヲ測ルニ用フル檢溫器ハ攝氏寒暖計ノ一種ナリ。健康體ハ三十六七度ニシテ、熱病患者モ四十二三度ヲ超エザルモノナレバ此等ノ範圍ヲ精密ニ測リ得ル構造ヲ有ス。

## 56. 溫度ノ換算



例 1. 攝氏ノ  $35^{\circ}$  ハ華氏ノ何度カ。

〔解〕

$$35^{\circ} \times \frac{9}{5} = 63^{\circ}$$

$$63^{\circ} + 32^{\circ} = 95^{\circ}$$

〔答〕  $95^{\circ}$

例 2. 華氏ノ  $95^{\circ}$  ハ攝氏ノ何度カ。

〔解〕

$$95^{\circ} - 32^{\circ} = 63^{\circ}$$

$$63^{\circ} \times \frac{5}{9} = 35^{\circ}$$

〔答〕  $35^{\circ}$

一般ニ攝氏ノ度數ヲ華氏ノ度數ニ換算スルニ

$$(\text{攝氏ノ度數}) \times \frac{9}{5} + 32 = (\text{華氏ノ度數})$$

華氏ノ度數ヲ攝氏ノ度數ニ換算スルニハ

$$\{(\text{華氏ノ度數}) - 32^{\circ}\} \times \frac{5}{9} = (\text{攝氏ノ度數})$$

例 題 (30)

1. 浴湯ノ溫度ハ攝氏ノ  $42^{\circ}$  位ヲ適當トス。之ヲ華氏ニ換算セヨ。
2. 大正六年ノ東京ノ最高氣溫ハ華氏ノ  $93.5$

ナリシトイフ。攝氏ノ何度ナルカ。

3. 或患者ノ體溫  $40^{\circ}$  ナリトイフ。之ヲ華氏ニ換算セヨ。

4. 或日ノ氣溫ハ華氏ノ  $41$  度マデ降リシトイフ。之ヲ攝氏ニ換算セヨ。

### 第七章 諸等數ノ四則

#### 〔一〕 加法, 減法

#### 57. 加法

例 5里27町34間, 7里27間, 10里30町28間, 31町4間ノ和ヲ求ム。

|     |    |    |    |    |
|-----|----|----|----|----|
| 〔解〕 | 里  | 町  | 間  |    |
|     | 5  | 27 | 34 |    |
|     | 7  |    | 27 |    |
|     | 10 | 30 | 28 |    |
|     |    | 31 | 4  |    |
|     | 22 | 88 | 60 | 93 |
|     | 2  | 1  | 60 |    |
|     | 24 | 36 | 89 | 33 |
|     |    | 72 |    |    |
|     |    | 17 |    |    |

〔答〕 24里17町33間。

各單位ノ數ヲ別々ニ加へ, 最低位ヨ

リ順次ニ命法ヲ行フベシ。

#### 例 題 (31)

1. 次ノ和ヲ求ム。

|    |   |   |    |    |    |    |    |
|----|---|---|----|----|----|----|----|
| 町  | 段 | 畝 | 步  | 日  | 時  | 分  | 秒  |
| 24 | 8 | 6 | 24 | 21 | 17 | 48 | 15 |
|    | 7 | 8 | 15 | 9  | 22 | 25 | 45 |
| 13 | 3 |   | 27 |    | 16 | 57 | 48 |

2. 5里25町45間 + 14里43町 + 2里9町40間5尺 + 18町32間3尺ヲ計算セヨ。

#### 58. 減法

例 16日14時36分45秒ヨリ15日23時34分46秒ヲ引ケ。

|     |    |    |    |    |
|-----|----|----|----|----|
| 〔解〕 | 日  | 時  | 分  | 秒  |
|     | 19 | 14 | 36 | 45 |
|     | 15 | 23 | 34 | 46 |
|     | 3  | 15 | 1  | 59 |

〔答〕 3日15時1分59秒。

各單位ノ數ヲ別々ニ引キ, 若シ引ケザルトキハ上ノ單位ノ數ヨリ1ダケ借り來ルベシ。

#### 例 題 (32)

1. 次ノ差ヲ求ム。

|   |    |    |   |    |    |    |    |
|---|----|----|---|----|----|----|----|
| 里 | 町  | 間  | 尺 | 日  | 時  | 分  | 秒  |
| 5 | 12 | 9  |   | 25 | 17 |    | 43 |
|   | 25 | 34 | 5 | 24 | 21 | 18 | 56 |

2. (3里25町40間 + 1里54間4尺) - (8里12町 - 5里34町16間5尺)ヲ計算セヨ。

(二) 乗法, 除法

59. 整数ヲ乗ズル場合

例 5里28町52間ヲ6倍セヨ。

[解]

|       |        |        |
|-------|--------|--------|
| 里     | 町      | 間      |
| 5     | 28     | 52     |
| <hr/> |        |        |
| 30    | 168    | 60)312 |
| 4     | 5      | 300    |
| <hr/> |        |        |
| 34    | 36)173 | 12     |
|       | 144    |        |
|       | <hr/>  |        |
|       | 29     |        |

[答] 34里29町12間。

被乗數ノ各單位ノ數ニ別々ニ乗數ヲ乗ジ其ノ結果ニ命法ヲ行フベシ。

例題 (33)

1. 次ノ計算ヲ行へ。

$7^{\text{里}}29^{\text{町}}23^{\text{間}} \times 7.$        $2^{\text{里}}28^{\text{町}}23^{\text{間}}4^{\text{尺}} \times 24$   
 $9^{\text{里}}12^{\text{町}}42^{\text{間}}54^{\text{秒}} \times 12.$        $8^{\text{段}}9^{\text{畝}}18^{\text{歩}} \times 36$

2. 速サ 31節ナル水雷驅逐艦ハ毎時何里何町何間何尺ヲ進ミ得ルカ。但シ1湮=16町58間3尺。

60. 整数ニテ除スル場合

例 4日1時39分ヲ27ニテ割レ。

[解]

|        |       |     |
|--------|-------|-----|
|        | 3     | 37  |
| 27) 4日 | 1時    | 39分 |
| 24     | 96    | 960 |
| <hr/>  |       |     |
| 96     | 97    | 999 |
|        | 81    | 81  |
|        | <hr/> |     |
|        | 16    | 189 |
|        | 60    | 189 |
|        | <hr/> |     |
|        | 960   | 0   |

[答] 3時37分。

法ノ最上級ノ單位ノ數ヨリ次第ニ除シ餘アラバ之ヲ其ノ次ノ位ノ單位ニ直シテ次ノ位ノ數ニ加フベシ。

例題 (34)

1. 次ノ計算ヲ行へ。

$25日4時46分39秒 \div 27$   
 $2132里13町44間2尺 \div 58$

2. 或人 4里35町42間ノ道ヲ往復スルニ 8時

間カカリタリト。此ノ人ハ1時間ニ平均何程進ミタルカ。

### 61. 小數ニテ乗除スル場合

例 13哩26鎖12碼 $\times$ 2.75ヲ求ム。

〔解〕 13哩26鎖12碼ニ通法ヲ行ヘバ

$$13\text{哩}26\text{鎖}12\text{碼}=23464\text{碼}$$

$$23464\text{碼}\times 2.75=64526\text{碼}$$

此ノ結果ニ命法ヲ行ヘバ

$$64526\text{碼}=36\text{哩}=53\text{鎖}$$

〔答〕 36哩53鎖。

諸等數ニ小數ヲ乗ズルカ又ハ小數ニテ除スルニハ、先ヅ諸等數ヲ單名數ニ直シ、然ル後乘法又ハ除法ヲ行ヒ其ノ結果ニ命法ヲ行フベシ。

### 62. 諸等數ヲ諸等數ニテ除スル場合

例 282町7畝20歩ハ2町5段6畝13歩ノ幾倍カ。

〔解〕 實及ビ法ヲ同單位ノ單名數ニ直セバ

$$282\text{町}7\text{畝}20\text{歩}=846230\text{歩}$$

$$2\text{町}5\text{段}6\text{畝}13\text{歩}=7693\text{歩}$$

$$\text{故ニ } 846230\text{歩}\div 7693\text{歩}=110$$

〔答〕 110倍。

實、法ヲ共ニ同ジ單位ノ單名數ニ直シタル後除法ヲ行フベシ。

### 例題 (35)

1. 次ノ計算ヲ行ヘ。

$$10\text{時}15\text{分}25\text{秒}\times 4.36, \quad 25\text{里}14\text{町}42\text{間}5\text{尺}+3.14$$

2. 平均1哩ニ2分3秒ヲ要スル速サニテ午前8時20分ニ新橋ヲ發シタル汽車ハ同日午後9時10分ニ神戸ニ着シタリ。兩地ノ距離ヲ哩ノ小數第一位マデ求メヨ。

### 練習問題 第五

次ノ計算ヲ行ヘ。

$$1. \quad 5\text{里}7\text{町}15\text{間}2\text{尺}+7\text{里}10\text{町}8\text{間}5\text{尺}+9\text{里}35\text{町}1\text{尺}+2\text{里}58\text{間}3\text{尺}.$$

$$2. \quad 37\text{瓦}+53\text{廳}+7008\text{庭}+15087\text{庭}+0.0045\text{疋}.$$

$$3. \quad 7812\text{平方尺}+3.78\text{平方尺}+37\text{間平方}.$$

4. 二輪車アリ。前輪ノ周ハ2碼2呎8吋、後輪



ノ周ハ3碼1呎4呎ナリトイフ。兩輪ノ周ノ差如何。

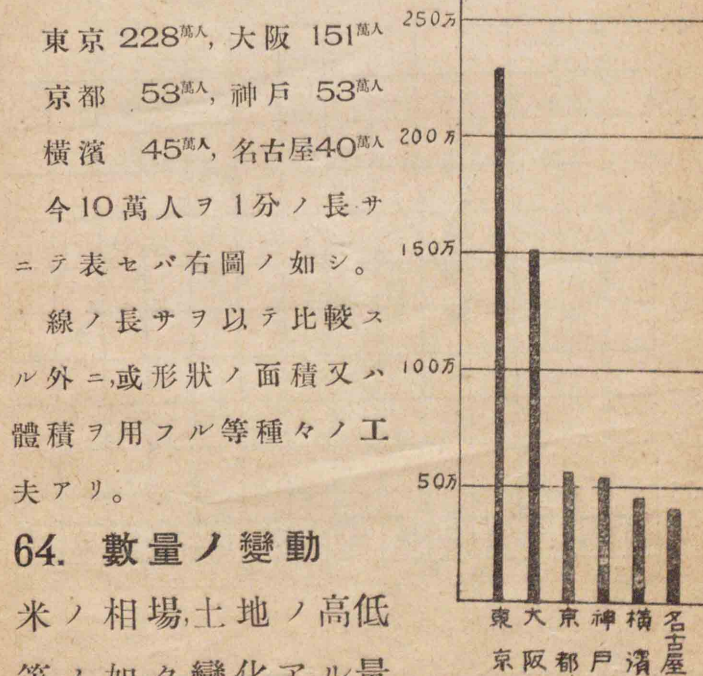
5. 京都ヨリ仙臺マデ 223里 17町 53間ニシテ京都ヨリ東京マデハ 130里 33町 37間ナリ。東京ヨリ仙臺マデノ道程如何。
6. 京都大阪間ノ鐵道距離ヲ 27哩トシ、之ヲ里町間尺ニ直セ。但シ 1哩=14町 45間 1尺。
7. 地球ガ太陽ヲ一周スルニ要スル時間ハ 365日 5時 48分 46秒ニシテ、滿月ヨリ次ノ滿月マデノ時間ハ平均 29日 12時 44分 3秒ナリ。前者ハ後者ノ幾倍ナルカ。(小數第二位未滿四捨五入)
8. 音ノ空氣中ノ速サヲ 340米トスレバ 3里隔リタル處ニ達スルヲ要スル時間ハ何程ナルカ。
9. 圓周ノ長サハ直徑ノ 3.14倍ナリトスレバ、周圍 5町 25間 3尺ノ圓形ノ馬場ノ直徑ハ何程アルカ。
10. 3碼 2呎 6吋ノ紐ノ價ガ 6.34圓ナルトキハ、1圓ニ幾許ノ割ナルカ。

## 第八章 圖示法

### 63. 數量ノ比較

ニツ以上ノ同種ノ量ヲ比較スルニ、圖ヲ用フレバー目瞭然タル便アリ。

例1. 大正五年末ニ於ケル本邦六大都市ノ人口ハ次ノ如シ。



### 64. 數量ノ變動

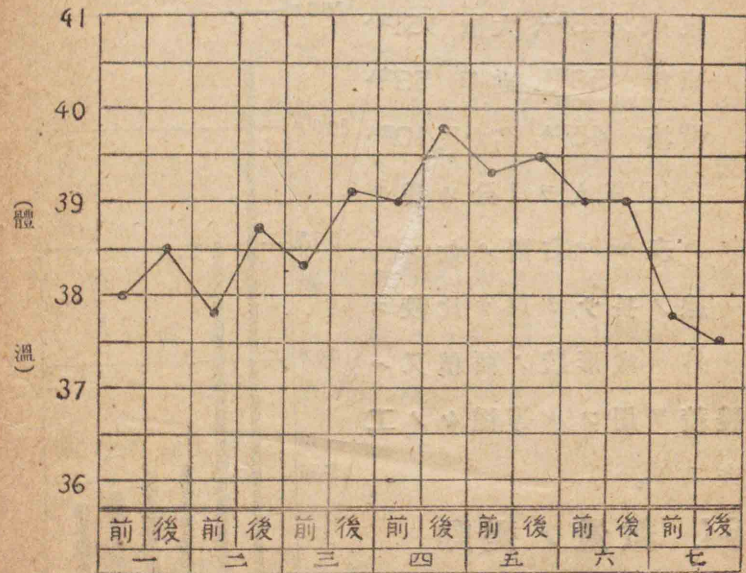
米ノ相場、土地ノ高低等ノ如ク變化アル量

ハ圖ヲ用ヒテ其ノ變動ノ状態ヲ明瞭ニ表スコトヲ得。

例2. 或患者ノ體溫ヲ測リテ次ノ表ヲ得タリ。

| 一日   |      | 二日   |      | 三日   |      | 四日   |      | 五日   |      | 六日   |      | 七日   |      |
|------|------|------|------|------|------|------|------|------|------|------|------|------|------|
| 午前   | 午後   | 午前   | 午後   | 午前   | 午後   | 午前   | 午後   | 午前   | 午後   | 午前   | 午後   | 午前   | 午後   |
| 38.0 | 38.5 | 37.8 | 38.7 | 38.3 | 39.1 | 39.0 | 39.8 | 39.3 | 39.5 | 39.0 | 39.0 | 37.7 | 37.5 |

之ヲ圖ニテ表セバ



(H)

此ノ種ノ圖表ヲ作ルニハ方眼紙ヲ用フルガ便

利ナリ。而シテ數量ノ變動スル状態ガ鮮明ニ表ルル様ニ工夫スベシ。

例題 (36)

1. 或家ノ最近五ヶ年間ノ毎月ノ支出次ノ如シ之ヲ圖示セヨ。

大正四年 856 圓,      同五年 820 圓,  
 同 六年 859 圓,      同七年 1030 圓,  
 同 八年 1185 圓。

2. 大正元年ヨリ同七年ニ至ル我ガ輸出入貨物ノ價格概算(一千万圓ヲ單位トス)次表ノ如シ。

| 年次 | 大正元年 | 大正二年 | 大正三年 | 大正四年 | 大正五年 | 大正六年 | 大正七年 |
|----|------|------|------|------|------|------|------|
| 輸出 | 五三   | 六三   | 五九   | 七一   | 一一三  | 一六〇  | 一九六  |
| 輸入 | 六二   | 七三   | 六〇   | 五三   | 七六   | 一〇四  | 一六七  |

之ヲ圖表ニ作レ。

3. 或日ノ氣溫次表ノ如シ。(攝氏ノ度數)

|        |    |     |      |      |      |      |     |     |     |     |     |     |     |
|--------|----|-----|------|------|------|------|-----|-----|-----|-----|-----|-----|-----|
| 時      | 0  | 1   | 2    | 3    | 4    | 5    | 6   | 7   | 8   | 9   | 10  | 11  |     |
| 温<br>度 | 午前 | 5.8 | 5.2  | 4.8  | 4.2  | 4.0  | 3.8 | 4.1 | 4.6 | 5.5 | 6.5 | 7.8 | 9.2 |
|        | 午後 | 9.5 | 10.2 | 10.5 | 11.5 | 10.3 | 9.5 | 8.8 | 8.2 | 7.8 | 7.4 | 7.5 | 8.0 |

此ノ気温ノ變化ヲ表ス圖表ヲ作レ。

4. 物體ガ高所ヨリ落下スルトキ、落ち始メテヨリノ時間ト距離トノ關係次ノ如シ。

|       |   |     |    |     |    |     |     |
|-------|---|-----|----|-----|----|-----|-----|
| 時間(秒) | 0 | 0.5 | 1  | 1.5 | 2  | 2.5 | 3   |
| 距離(尺) | 0 | 4   | 16 | 36  | 64 | 100 | 144 |

時間ノ經過ニ伴フ落下距離ノ變動ヲ示ス圖表ヲ作り、之ヲ利用シテ物體ガ落下シ始メヨリ13.5間落ツルニ要スル時間ヲ求メヨ。

## 雜 題 二

1. 長崎ヨリ上海迄海上470哩ナリ。今速サ13節ノ汽船ニ乗リ火曜日ノ午後四時ニ長崎ヲ出帆セバ何曜日ノ何時頃ニ上海ニ着クベキカ。
2. 和船ノ容積ヲ表スニハ10立方尺ヲ1石トス。五百石積ノ和船ノ容積ハ幾立方尺ナルカ。之ヲ枘目ノ石數ニスレバ幾石ナルカ。(一石未滿四捨五入)

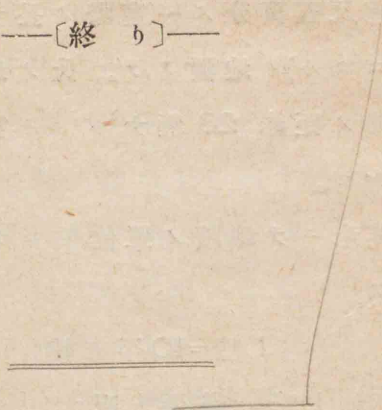
3. 或年ノ七月廿一日午後三時ヨリ其ノ年ノ十一月卅日午前八時三十五分マデハ何日何時何分アルカ。又之ヲ分ノ單名數ニテ答ヘヨ。
4. 或女學校一年級ノ生徒82名ノ平均年齢ハ12年9ヶ月ナリシガ、丁度其ノ時5名ノ補缺入學者アリテ、其ノ年齢ハ13年10ヶ月、14年5ヶ月、12年11ヶ月、16年2ヶ月、15年4ヶ月ナリトイフ。然ラバ其ノ後ノ平均年齢何程トナルカ。但シ月未滿ハ四捨五入セヨ。
5. 1哩ヲ0.41里トスレバ1方里ハ幾平方哩トナルカ。
6. 清水1立方米ノ重サハ幾斤ナルカ、又幾貫ナルカ。
7. 雨量ヲ示スニハ平地ニ降リタル雨水ノ深サヲ以テス。或日ノ雨量130耗ナルトキハ1坪ニ降リタル雨水ノ量ハ何升ナルカ。
8. 汽船アリ。三月一日午前九時ニ港ヲ出デ、同ジク三日正午マデニ284里27町ヲ航セリ。平均1時間何程ノ速サナルカ。又1哩ヲ17町トスレバ其ノ速サ幾節ナルカ。

9. 鐵道線路ニ沿ヒテ 32 間毎ニ電柱アリ。今  
或人汽車中ヨリ之ヲ注目セシニ、3 分毎ニ 45  
本ノ電柱ノ過グルヲ見タリ。此ノ汽車ハ 1 時  
間ニ何里何町走ルカ。
10. 一船アリ。或流ヲ上下スルニ、上リハ毎時 1  
里、下リハ毎時 2 里 13 町ノ速サナリ。然ラバ  
水流ノ速サ及ビ船ノ靜水上ノ速サ各如何。
11. 30 分間ニ 1 里 16 町ヲ走ル人力車ニテ甲地ヨ  
リ 5 里 28 町ヲ距ツル乙地ニ午前ノ 1 時ニ着  
センニハ甲地ヲ何時ニ出發スベキカ。
12. 横濱ヨリ神戸マデハ鐵道線路ニテ 357 哩海  
路ニテ 342 海里ナリ。何レガ何里遠キカ。但  
シ 1 哩ハ 14 町 45 間、1 海里ハ 17 町トス。
13. 二人ノ脚夫アリ。毎時間ノ行程甲ハ 1 里 16  
町 38 間、乙ハ 5 軒ナリ。今此ノ兩人同時ニ同  
所ヲ發シテ同方向ニ進マバ 6 時間ノ後ハ何間  
隔タルカ。
14. 廣サ 4 平方米厚サ 9 分 9 厘ノ鐵板ノ重サ  
何貫何匁ナルカ。但シ 1 立方米ノ鐵ノ重サ  
ハ 7200 斤トス。

15. 米櫃アリ。内法ヲ測リタルニ縦 2 尺 1 寸横  
2 尺深サ 2 尺 2 寸アリタリ。此ノ米櫃ハ何石  
何斗何升入ナルカ。
16. 縮尺五萬分ノ一(實際ノ長サノ五萬分ノ一ヲ  
表スコト)ノ地圖アリ。此ノ地圖上ニテ甲乙兩  
地間ノ距離 28 厘ナルトキ、實際幾里幾町幾間  
ナルカ。
17. 英米ニテ地積ノ單位トシテ「エーカー」(噓)ヲ  
用フ。  
1 噓 = 10 平方鎖  
ナリ。1 噓ハ幾平方呎ナルカ。又約何段何畝  
歩ナルカ。
18. 道路 1 町 12 間ヲ修繕スル費用 144 圓ナレ  
バ、14 町 3 間ヲ修繕スル費用何程ナルカ。
19. 2 週間ノ旅行中、初メノ 3 日間ハ毎日 6 里 27  
町ヅツ、次ノ 7 日間ハ毎日 9 里 24 町ヅツ、残り  
ノ日數ハ毎日 8 里 15 町ヅツ行キタリトイフ。  
平均 1 日ノ行程何程ナルカ。
20. 午後 10 時 20 分ニ寢ネ翌朝 7 時 30 分ニ起  
クル人ト、午後 7 時 40 分ニ寢ネ翌朝 4 時 10 分

ニ起クル人トハ、平年1箇年間ニ睡眠時間ニ何程ノ差アルカ。

—〔終り〕—



答

練習問題〔第一〕(17頁)

- |                                              |            |
|----------------------------------------------|------------|
| 1. 525189                                    | 2. 1257.45 |
| 3. 20.1                                      | 4. 1046.3  |
| 5. 542.37                                    | 6. 3115圓   |
| 7. 大正二十六年, 大正二十二年                            |            |
| 8. 紀元2549年, 西曆1889年                          |            |
| 9. 376.4哩                                    | 10. 8.9尺   |
| 15. 輸出112746萬圓強, 輸入75642萬圓強,<br>輸出超過37104萬圓強 |            |

練習問題〔第二〕(29頁)

- |              |            |
|--------------|------------|
| 1. 0.0659974 | 2. 37.8    |
| 3. 100.8504  | 4. 4.20248 |
| 5. 2.893     | 6. 16.975圓 |
| 7. 17.85升    | 8. 15.96貫  |
| 9. 469湮強     | 10. 6斗9升3合 |
| 11. 3圓10錢    |            |

12. 東京横濱間 46錢

京都名古屋間 2圓19錢

東京大阪間 6圓8錢

東京下關間 9圓76錢

練習問題 [第三] (39頁)

- |                 |           |
|-----------------|-----------|
| 1. 48.78        | 2. 190.92 |
| 3. 7.96強        | 4. 3325   |
| 5. 0.0262強      | 6. 292哩強  |
| 7. 36枚, 4寸ノ端切3枚 |           |
| 8. 5枚           | 9. 2227人強 |

雜題 — (45頁)

- |        |          |
|--------|----------|
| 1. 21錢 | 2. 20錢   |
| 3. 65  | 4. 60錢   |
| 5. 24日 | 6. 1圓40錢 |
| 7. 94點 | 8. 49錢   |
| 9. 25箇 | 10. 64本  |

- |                        |               |
|------------------------|---------------|
| 11. 23                 | 12. 50        |
| 13. 甲管1石, 乙管3斗         |               |
| 14. 甲113, 乙110, 丙80    |               |
| 15. 甲15, 乙9, 丙12       |               |
| 16. 甲每分1.65町, 乙每分1.35町 |               |
| 17. 十一月二日              |               |
| 18. 一圓札6枚, 五十錢銀貨8枚     |               |
| 19. 6時間                |               |
| 20. 列車ノ長サ54間ノ速サ每秒6間    |               |
| 21. 每秒68尺              | 22. 每時0.5里    |
| 23. 兄9, 弟27            | 24. 父50, 子24  |
| 25. 2圓29錢              | 26. 82圓       |
| 27. 2.5分               | 28. 4年前       |
| 29. 13年後               | 30. 3圓        |
| 31. 甲475圓, 乙95圓        | 32. 5錢        |
| 33. 25日                | 34. 13箇       |
| 35. 五錢白銅貨20枚, 二錢銅貨12枚  |               |
| 36. 10石5斗              | 37. 5時間, 7.5里 |
| 38. 牛16頭, 馬27頭, 羊37頭   |               |
| 39. 640箇               |               |

40. 米1俵16圓,月給20圓

練習問題 [第四] (83頁)

1. 123286 尺
2. 188.425 町
3. 0.536 町步
4. 1001里35町13間5尺
5. 8里5町24間
6. 34里10町33間3尺6寸
7. 10203里3町42間2尺5寸
8. 14坪, 46.3平方米弱
9. 27.25 疍
10. 12圓
11. 佛266貫667匁弱 米241貫920匁
12. 口徑1尺5厘8毛強  
重サ4335貫200匁  
彈丸ノ目方102貫816匁  
速サ6町37間2尺弱

練習問題 [第五] (97頁)

1. 24里17町22間5尺
2. 64.125 瓦
3. 57099.78 平方尺
4. 1呎8吋
5. 92里20町16間
6. 11里2町19間3尺
7. 12.37倍弱
8. 34.7秒弱

9. 1町43間4尺弱 10. 1呎10吋弱

雜題二 (102頁)

1. 木曜日午前四時過キ
2. 5000立方尺, 771石強
3. 131日17時35分, 189695分
4. 12年10ヶ月強
5. 5.9平方哩強
6. 1000疍, 266貫667匁弱
7. 5斗5升弱
8. 5里21町, 11.8節強
9. 13里12町
10. 水流每時24.5町, 漕速每時1里24.5町
11. 前日午後十一時
12. 海路ノ方17里21町15間遠シ
13. 1里4町48間
14. 230貫400匁
15. 1石4斗3升弱
16. 3里20町20間
17. 43560平方呎, 約4段
18. 1686圓
19. 8里25町弱
20. 10日3時20分

附 録 I

珠算練習問題

〔一〕 加 法

1. 第一編第二章5條ノ〔問一〕ヲ珠算ニテ計算

セヨ。

- 2.  $2+5+3+4+6+7+8+9+10$  (圓)
- 3.  $4+2+5+6+7+2+3+9+5+8+6$ (錢)
- 4.  $17+12+8+6+7+23+14+6+23+18+42$ (圓)

| 5. 圓 | 6. 圓 | 7. 錢 | 8. 圓 | 9. 匁 | 10. 圓 |
|------|------|------|------|------|-------|
| 24   | 34   | 62   | 19   | 49   | 65    |
| 63   | 61   | 13   | 45   | 63   | 24    |
| 91   | 25   | 27   | 67   | 75   | 37    |
| 75   | 12   | 96   | 84   | 62   | 75    |
| 28   | 94   | 84   | 24   | 43   | 81    |
| 62   | 87   | 53   | 56   | 86   | 90    |
| 35   | 64   | 21   | 78   | 72   | 36    |
|      | 52   | 65   | 96   | 93   | 18    |
|      |      |      |      | 54   | 74    |

| 11. 錢 | 12. 尺 | 13. 畝 | 14. 寸 | 15. 圓 | 16. 寸 |
|-------|-------|-------|-------|-------|-------|
| 47    | 52    | 48    | 75    | 35    | 49    |
| 56    | 38    | 76    | 43    | 21    | 63    |
| 74    | 96    | 24    | 49    | 96    | 25    |
| 93    | 37    | 93    | 65    | 42    | 76    |
| 25    | 54    | 87    | 21    | 87    | 10    |
| 68    | 73    | 67    | 87    | 56    | 56    |
| 94    | 40    | 52    | 96    | 32    | 24    |
| 62    | 86    | 46    | 46    | 48    | 93    |
| 35    | 47    | 75    | 24    | 75    | 76    |
| 67    | 52    | 24    | 87    | 64    | 54    |
| 84    | 96    | 93    | 56    | 93    | 38    |
| 94    | 72    | 42    | 32    | 78    | 78    |
| 23    | 32    | 63    | 97    | 24    | 92    |
| 65    | 28    | 82    | 57    | 93    | 68    |
| 38    | 65    | 46    | 86    | 82    | 99    |
| 43    | 13    | 25    | 42    | 63    | 25    |

| 17. 圓 錢 | 18. 圓 錢 | 19. 匁 | 20. 圓 錢 | 21. 町段 畝 |
|---------|---------|-------|---------|----------|
| 2.36    | 7.42    | 896   | 4.78    | 465      |
| 4.95    | 9.65    | 235   | 6.25    | 784      |
| 7.68    | 8.98    | 463   | 3.48    | 963      |
| 4.92    | 3.75    | 795   | 7.89    | 572      |
| 5.63    | 2.83    | 387   | 2.53    | 948      |
| 2.08    | 6.84    | 965   | 8.26    | 762      |
| 5.24    | 9.35    | 398   | 4.57    | 538      |

| 22. 圓 錢 | 23. 圓 錢 厘 | 24. 圓 錢 | 25. 圓 錢 厘 |
|---------|-----------|---------|-----------|
| 26.38   | 6.84 5    | 35.98   | 5.78 4    |
| 42.58   | 9.78 6    | 47.63   | 4.69 3    |
| 3.69    | 2.03 5    | 2.54    | 2.38 5    |
| 78.96   | .69 3     | 3.60    | 3.49 3    |
| 53.24   | 8.60 5    | 95.25   | .29 8     |
| 96.35   | 4.79 6    | 60.84   | 5.03 2    |



|                                                                                     |                                                                                       |                                                                                                     |                                                                                   |
|-------------------------------------------------------------------------------------|---------------------------------------------------------------------------------------|-----------------------------------------------------------------------------------------------------|-----------------------------------------------------------------------------------|
| 26.                                                                                 | 27.                                                                                   | 28.                                                                                                 | 29.                                                                               |
| 35.94<br>.38<br>5.08<br>80.23<br>3.09<br>24.98<br>136.25<br>63.08<br>25.97<br>30.68 | 65.24<br>93.78<br>20.03<br>50.64<br>1.25<br>862.14<br>30.56<br>.35<br>45.98<br>126.35 | 25.63.8<br>3.96.2<br>13.56.5<br>6.02.8<br>7.94.6<br>35.63.7<br>.39.6<br>5.76.2<br>63.94.6<br>4.25.0 | 2.64<br>9.38<br>26.96<br>5.02<br>78.39<br>9.63<br>26.05<br>40.02<br>3.65<br>36.94 |

|                                                                                                 |                                                                                               |                                                                                                |
|-------------------------------------------------------------------------------------------------|-----------------------------------------------------------------------------------------------|------------------------------------------------------------------------------------------------|
| 30.                                                                                             | 31.                                                                                           | 32.                                                                                            |
| 25.638<br>12.760<br>37.090<br>80.564<br>25.789<br>3.062<br>38.754<br>40.650<br>78.923<br>42.657 | 356.23<br>28.50<br>624.98<br>903.70<br>236.85<br>490.07<br>705.08<br>2.56<br>925.07<br>372.94 | 27.648<br>36.075<br>4.007<br>9.678<br>30.052<br>38.965<br>97.316<br>1.257<br>361.287<br>47.648 |

|                                                                                             |                                                                                              |                                                                                             |
|---------------------------------------------------------------------------------------------|----------------------------------------------------------------------------------------------|---------------------------------------------------------------------------------------------|
| 33.                                                                                         | 34.                                                                                          | 35.                                                                                         |
| 87.467<br>71.965<br>24.075<br>3.986<br>45.238<br>65.380<br>9.625<br>349<br>86.256<br>42.768 | 315.48<br>861.32<br>492.68<br>952.46<br>24.63<br>938.64<br>27.65<br>84.05<br>762.63<br>49.30 | 76.492<br>1.380<br>92.158<br>3.605<br>80.078<br>1.870<br>45.078<br>9.979<br>45.630<br>2.257 |

計

金

金四拾五圓八拾貳錢  
 金參拾四圓九拾七錢  
 金六拾七圓六錢  
 金八拾五圓六拾七錢  
 金四拾七圓九拾貳錢  
 金六圓八拾參錢  
 金貳拾八圓七拾五錢  
 金五拾八圓六拾九錢  
 金四拾九圓九拾五錢  
 金七拾圓四拾錢  
 金參拾六圓八錢  
 金六拾圓九拾五錢  
 金九拾八圓八拾錢  
 金拾六圓四拾六錢  
 金七拾九圓八拾九錢  
 金五拾五圓六拾貳錢

36.

計

金

金六圓七拾四錢參厘  
 金七圓九拾貳錢六厘  
 金四圓六拾八錢貳厘  
 金拾參圓拾九錢五厘  
 金七圓八拾五錢四厘  
 金貳圓四拾錢七厘  
 金八圓五拾九錢參厘  
 金六圓六拾九錢貳厘  
 金五圓九拾六錢參厘  
 金八圓拾六錢四厘  
 金九圓五拾四錢六厘  
 金貳拾五圓八錢壹厘  
 金四圓九拾七錢六厘  
 金壹圓四拾貳錢參厘  
 金參圓貳拾八錢九厘  
 金七圓四拾參錢五厘

37.

38.

計

九七五八五 九八五二五四三七九三二五四二  
 六七六二六二二六五七八〇五二六六五三〇七三  
 八五四三〇九八一二〇九一〇八四九二八〇八四  
 六四二〇九三六五七六九八七六五八七九八七六

39.

計

|   |   |   |   |   |   |   |   |   |   |   |   |   |
|---|---|---|---|---|---|---|---|---|---|---|---|---|
|   |   |   | 二 |   |   |   | 一 |   |   |   |   |   |
| 三 | 七 | 八 | 一 | 九 | 六 | 五 | 三 | 八 | 六 | 四 | 二 | 八 |
| 五 | 四 | 九 | 四 | 五 | 四 | 二 | 三 | 四 | 三 | 四 | 六 | 四 |
| 二 | 六 | 四 | 三 | 二 | 九 | 三 | 五 | 六 | 四 | 六 | 三 | 二 |
| 三 | 五 | 六 | 五 | 三 | 五 | 五 | 八 | 五 | 六 | 八 | 〇 | 五 |
| 〇 | 六 | 五 | 〇 | 〇 | 〇 | 〇 | 五 | 〇 | 〇 | 八 | 〇 | 〇 |

40.

計

|   |   |   |   |   |   |   |   |   |   |   |   |   |   |   |
|---|---|---|---|---|---|---|---|---|---|---|---|---|---|---|
| 三 |   |   |   |   |   |   |   |   |   |   |   |   |   |   |
| 六 | 五 | 三 | 二 | 一 | 七 | 三 | 三 | 二 | 四 | 二 |   |   |   |   |
| 〇 | 七 | 四 | 五 | 三 | 九 | 〇 | 九 | 〇 | 五 | 四 | 〇 | 五 | 三 | 五 |
| 八 | 二 | 六 | 七 | 六 | 五 | 八 | 五 | 八 | 六 | 九 | 五 | 三 | 六 | 〇 |
| 四 | 九 | 三 | 七 | 八 | 四 | 九 | 七 | 六 | 七 | 六 | 二 | 六 | 〇 | 九 |
| 六 | 八 | 〇 | 八 | 〇 | 七 | 六 | 四 | 七 | 八 | 四 | 三 | 七 | 八 | 六 |

〔二〕 減 法

1. 999 ヨリ順次ニ次ノ數ヲ引ケ。
- 3, 8, 5, 6, 7, 4, 5, 2, 8, 7, 6, 3, 9, 7, 4
- 6, 9, 8, 1, 2, 9, 7, 6, 4, 5, 6, 3, 8, 5, 6,
- 2, 7, 8, 9, 5, 3, 4, 5, 6, 1, 7, 9, 6, 8, 5,
- 4, 9, 5, 7, 8, 9, 6, 7, 4, 3, 7, 6, 3, 2, 8,
- 6, 8, 5, 2, 6, 3, 9, 8, 7, 6, 4, 5, 3, 9, 8,
- 23, 14, 35, 87, 46, 54, 65, 28, 39, 41, 63, 47,
- 次ノ各題ノ第一ノ數ヨリ第二以下ノ各數ヲ  
順次ニ減ゼヨ。(2)-(6)

2.

|                   |
|-------------------|
| 9999 <sup>四</sup> |
| 125               |
| 346               |
| 453               |
| 278               |
| 345               |
| 793               |
| 456               |
| 387               |
| 453               |
| 708               |
| 625               |
| 438               |
| 926               |
| 563               |
| 824               |
| 385               |
| 462               |
| 745               |

3.

|                    |
|--------------------|
| 99.99 <sup>四</sup> |
| 2.56               |
| 4.32               |
| 6.78               |
| 5.23               |
| 2.87               |
| 3.95               |
| 7.63               |
| 4.57               |
| 9.07               |
| 8.56               |
| 4.93               |
| 2.60               |
| 3.50               |
| 4.63               |
| 9.52               |
| 6.78               |
| 4.37               |
| 5.29               |

4.

|                     |
|---------------------|
| 999.99 <sup>四</sup> |
| 5.68                |
| 17.98               |
| 72.05               |
| 7.89                |
| 6.32                |
| 86.54               |
| 9.89                |
| 25.68               |
| 4.96                |
| 98.65               |
| 24.73               |
| 64.93               |
| 8.05                |
| 30.07               |
| 49.38               |
| 57.63               |
| 12.47               |
| 379.86              |

5.

|                       |
|-----------------------|
| 5999.999 <sup>四</sup> |
| 5.687                 |
| 75.934                |
| 89.456                |
| 123.657               |
| 38.476                |
| 349.608               |
| 857.482               |
| 15.906                |
| 3.645                 |
| 54.982                |
| 796.538               |
| 435.759               |
| 648.607               |
| 2457.946              |

6.

|                       |
|-----------------------|
| 2999.999 <sup>四</sup> |
| 23.872                |
| 45.094                |
| 68.945                |
| 235.624               |
| 8.937                 |
| 5.682                 |
| 23.864                |
| 54.936                |
| 127.654               |
| 74.538                |
| 670.845               |
| 2.694                 |
| 96.532                |
| 208.093               |
| 54.687                |
| 358.962               |

7. 次ノ收入支出表ノ殘高ヲ求メテ各欄ニ記入セヨ。

| 日 | 收入     | 支出     | 殘高 |
|---|--------|--------|----|
| 1 | 38960  | 25465  |    |
| 2 | 57000  | 19285  |    |
| 3 | 257900 | 126840 |    |
| 4 |        | 58950  |    |
| 5 | 46750  | 9670   |    |
| 6 | 36860  | 27495  |    |
| 計 |        |        |    |

大正九年八月十四日印  
 大正九年八月十七日發  
 大正九年十二月八日訂正印刷  
 大正九年十二月十一日訂正發行  
 大正十四年一月十日第七版發行

|                                                                                     |       |       |        |                |        |       |
|-------------------------------------------------------------------------------------|-------|-------|--------|----------------|--------|-------|
|  | 定價    |       |        | 大正十四年度<br>臨時定價 |        |       |
|                                                                                     | 上金參拾錢 | 中金參拾錢 | 下金參拾九錢 | 上金五拾四錢         | 中金五拾四錢 | 下金七拾錢 |
|                                                                                     |       |       |        |                |        |       |

女學校用算術教科書

著 者 西 川 順 之

發 行 者 合 資 社 六 盟 館  
 東京市日本橋區鐵砲町三番地

代 表 者 杉 本 敏 治

印 刷 者 渡 邊 八 太 郎  
 東京市牛込區根町七番地

發 行 所 合 資 社 六 盟 館  
 東京市日本橋區鐵砲町  
 電話特長神田一三六四・振替口座東京一二五五〇

販 賣 所 全 國 各 書 肆

8200





C / 北

永岡惠美子