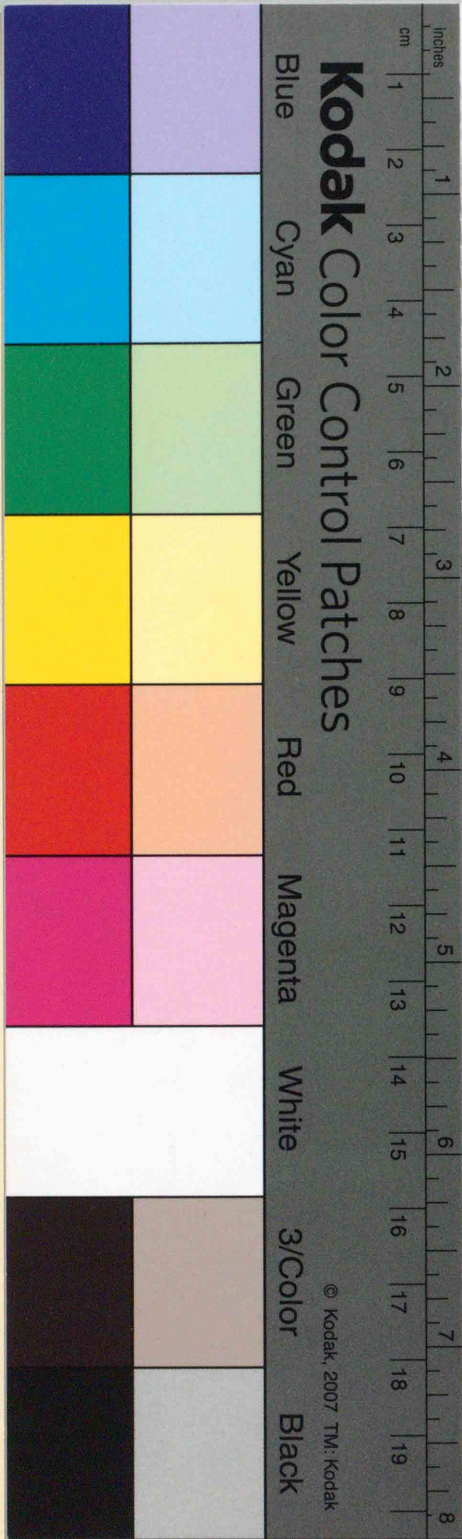


40034

教科書文庫

4
410
33-1942
01304 49282

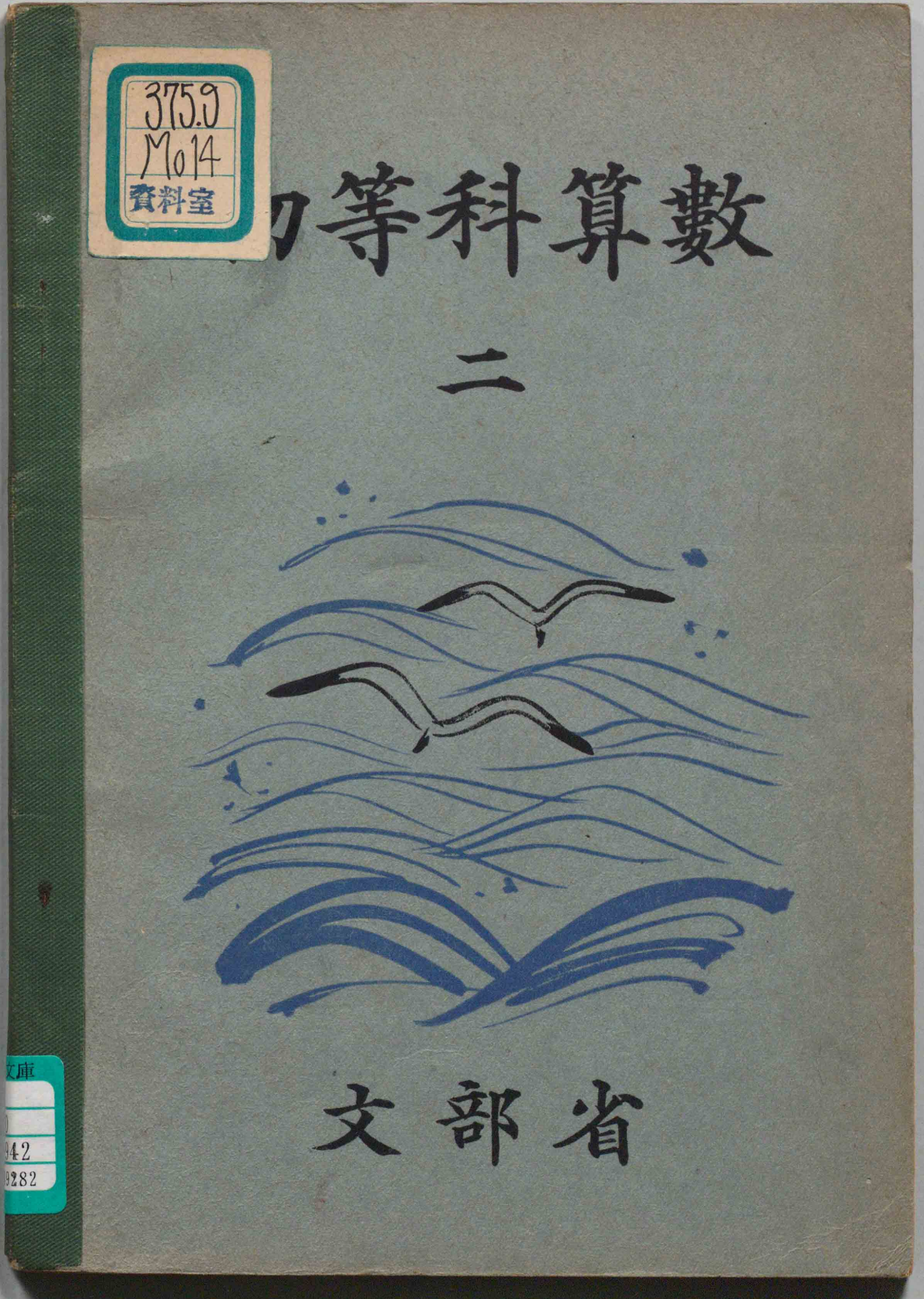


A 1 2 3 4 5 6 M 8 9 10 11 12 13 14 15 B 17 18 19

Kodak Gray Scale



© Kodak, 2007 TM: Kodak



315.9
Mo 14

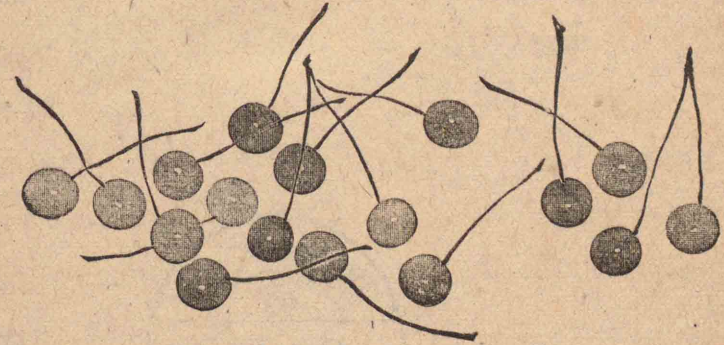
資料室
中央図書館

教科書文庫
4
410
33-1942
0130449282

初等科算數

二

広島大学図書
0130449282



文部省

広島大学図書
0130449282

[モクロク]

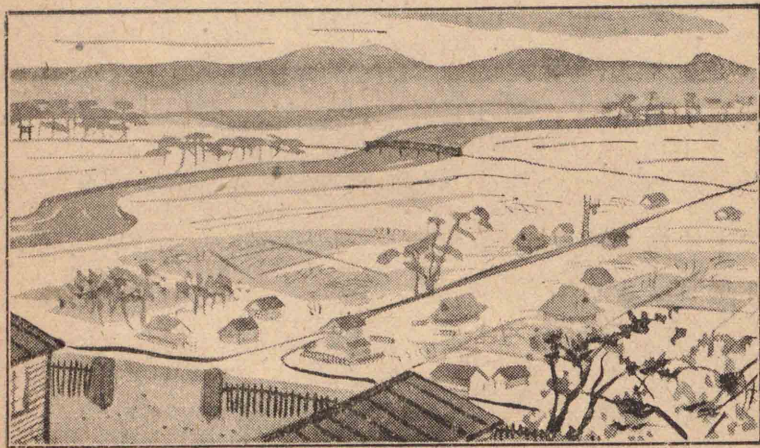
オ 宮.....1-2
校舎ノ高サ.....3-4
私タチノ村.....5-6
サウコノ米.....7-8
計算レンシフ.....9-10
重 サ.....11-12
イロイロナ問題.....13-16
寄算ト引算ノレンシフ.....17
イロイロナ問題.....18-23
長サノ計算.....24-26
ミノ紙トケイ紙.....27-28
重サノ計算.....29
歩クハヤサ.....30
計算レンシフ.....31-32
イロイロナ問題.....33-35
一年ノ月ト日.....36-37
ソロバン 一.....38-50
イロイロナ問題.....51-52

廣島大學
図書印



ソロバン 二.....53-60
イロイロナ問題.....61-66
長サノ目ソクト實ソク.....67
方 位.....68-69
學校ノ圖面.....70
計算レンシフ.....71-73

[オ 宮]



學校ノ門カラ北ノ方へ 百八十メー
トル 行クト,四ツカドへ出マス。ソコヲ
左へマガッテ 二百メートル 行クト,橋
ガアリマス。

橋ノ長サハ 八十メートル デス。

橋ヲ渡ッテ 二百七十メートル 行ク
ト,鳥居ガアリマス。

鳥居ヲクグッテ 九十五メートル 行
クト,オ宮ノ前デス。



次ノ 寄算 ヲナサイ。

$305 + 200$	$409 + 400$	$304 + 600$
-------------	-------------	-------------

$170 + 300$	$220 + 500$	$180 + 700$
-------------	-------------	-------------

$400 + 506$	$300 + 308$	$500 + 230$
-------------	-------------	-------------

$150 + 30$	$360 + 20$	$430 + 60$	$220 + 50$
------------	------------	------------	------------

$240 + 60$	$470 + 30$	$720 + 80$	$910 + 90$
------------	------------	------------	------------

$840 + 90$	$630 + 60$	$370 + 70$	$590 + 20$
------------	------------	------------	------------

$270 + 50$	$750 + 80$	$190 + 30$	$470 + 40$
------------	------------	------------	------------

$230 + 140$	$420 + 320$	$220 + 740$
-------------	-------------	-------------

$180 + 120$	$360 + 540$	$550 + 450$
-------------	-------------	-------------

$390 + 160$	$470 + 280$	$250 + 690$
-------------	-------------	-------------

$640 + 270$	$190 + 750$	$380 + 380$
-------------	-------------	-------------

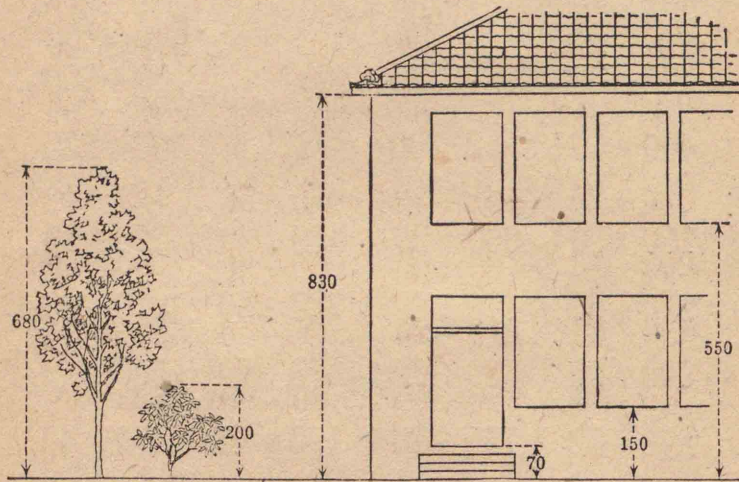
$140 + 28$	$480 + 16$	$540 + 42$	$360 + 24$
------------	------------	------------	------------

$490 + 14$	$180 + 27$	$270 + 36$	$240 + 64$
------------	------------	------------	------------

$180 + 72$	$540 + 81$	$360 + 72$	$490 + 35$
------------	------------	------------	------------

$560 + 56$	$270 + 45$	$280 + 86$	$560 + 64$
------------	------------	------------	------------

[校舎ノ高サ]



上ノ數字ハ、高サヲセンチメートルデアラハシタモノデス。

① 大キナ木ノ高サハ、小サナ木ノ高サヨリモ、ドレダケ高イデセウ。

② 下ノユカカラニカイノ窓マデ何センチアルデセウ。

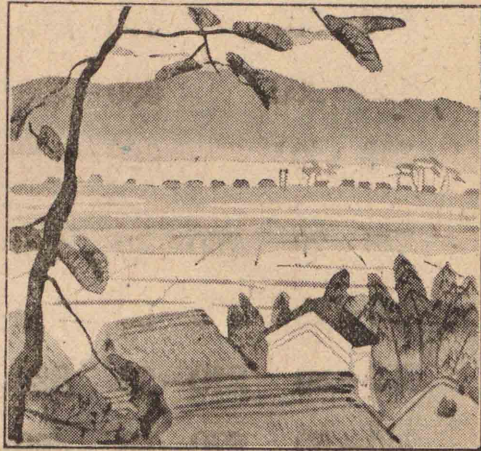
③ 校舎ノノキマデハ、下ノ窓マデヨリモ、ドレダケ高イデセウ。

次ノ引算ヲナサイ。

604-300	702-600	807-500	
450-200	630-400	910-700	
708-403	960-860	890-390	
370-20	750-30	680-50	460-40
200-70	400-60	1000-90	1000-80
520-30	210-20	820-40	930-60
740-50	670-90	460-80	320-70
230-120	790-340	920-610	
900-450	500-290	1000-760	
620-240	910-560	830-670	
880-490	650-380	740-590	
285-240	463-450	388-320	
406-330	807-770	903-850	
762-680	635-560	216-130	
624-550	541-480	755-690	

[私たちノ村]

① 私ノブ
ラクニハ、キョ
年マデハ家ガ
百十八ケンアリ
マシタガ、今年
ニナッテ五ケ
ンフエマシタ。



今ハ何ゲンアルデセウ。

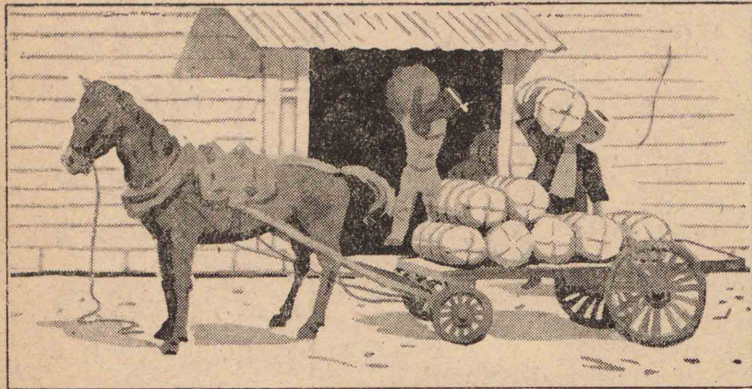
② キヌ子サンノブラクノ家ノ數
ハ、私ノブラクノ家ノ數ヨリモ、二十八
ケン多イサウデス。キヌ子サンノブ
ラクノ家ノ數ハ何ゲンアルデセウ。

③ 私ノブラクニハ、少年ダンキン
ガ五十七人キマス。キヌ子サンノブ
ラクニハ七十六人キマス。少年ダン
キンハ、合ハセテ何人キルデセウ。

次ノ寄算ヲナサイ。

106+6	109+5	108+8	107+5
122+8	157+3	175+5	144+6
145+9	189+6	163+9	176+5
164+7	158+3	135+8	128+9
195+5	191+9	196+4	192+8
117+52	151+34	112+87	121+64
145+25	112+78	124+36	137+53
119+68	125+46	159+24	118+35
138+26	117+68	144+39	129+47
127+73	146+54	118+82	135+65
35+78	82+29	47+64	94+18
67+94	79+84	48+76	29+99
56+75	96+96	68+83	73+69
84+47	65+76	79+42	86+98
78+68	39+87	95+39	57+75

[サウコノ米]



① 村ノサウコニ、米ガ百九十五ヘウアリマシタ。ソノウチカラ、キノフ、八ヘウタケ出シマシタ。米ハ何ベウ残ッタデセウ。

② 今日、マタ四十四ヘウ、車デツミ出シマシタ。米ハ何ベウ残ッテキルデセウ。

③ アスハ、七十七ヘウツミ出スコトニナッテキルサウデス。サウスルト、アトニ何ベウ残ルデセウ。

次ノ引算ヲナサイ。

$$130-6 \quad 160-3 \quad 180-9 \quad 140-2$$

$$114-8 \quad 113-5 \quad 111-7 \quad 112-4$$

$$161-5 \quad 197-8 \quad 173-4 \quad 152-8$$

$$186-7 \quad 142-9 \quad 151-8 \quad 194-6$$

$$200-4 \quad 200-8 \quad 200-6 \quad 200-9$$

$$198-85 \quad 165-23 \quad 199-32 \quad 185-74$$

$$140-28 \quad 190-63 \quad 160-47 \quad 170-35$$

$$152-16 \quad 191-54 \quad 186-49 \quad 154-27$$

$$124-19 \quad 153-47 \quad 164-55 \quad 171-68$$

$$200-45 \quad 200-89 \quad 200-62 \quad 200-37$$

$$133-35 \quad 181-89 \quad 152-54 \quad 196-98$$

$$135-87 \quad 124-46 \quad 144-68 \quad 162-73$$

$$171-98 \quad 112-57 \quad 123-96 \quad 125-69$$

$$145-76 \quad 167-88 \quad 153-75 \quad 143-54$$

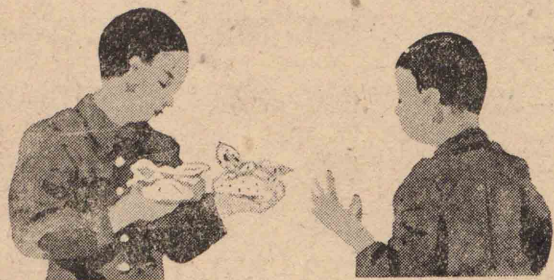
$$111-64 \quad 131-77 \quad 182-99 \quad 114-85$$

[計算 レンシフ]

605 + 200	150 + 600	208 + 500	
700 + 270	200 + 390	400 + 309	
150 + 210	410 + 190	380 + 440	
680 + 170	790 + 150	630 + 370	
420 + 20	740 + 60	370 + 30	920 + 80
850 + 60	230 + 90	290 + 70	580 + 50
440 + 46	380 + 27	560 + 78	790 + 83
109 + 3	117 + 9	125 + 5	165 + 7
157 + 7	194 + 6	148 + 40	127 + 60
113 + 73	159 + 31	155 + 45	119 + 56
134 + 27	113 + 48	134 + 59	158 + 28
17 + 95	79 + 39	66 + 49	88 + 26
27 + 98	46 + 76	58 + 69	75 + 48
85 + 39	69 + 54	76 + 68	34 + 98

504 - 200	750 - 400	886 - 500	
908 - 708	870 - 370	602 - 402	
540 - 420	600 - 320	710 - 270	
970 - 450	430 - 160	1000 - 630	
586 - 530	409 - 320	632 - 590	
819 - 750	294 - 260	705 - 640	
903 - 810	451 - 370	943 - 870	
590 - 20	800 - 80	820 - 50	1000 - 60
420 - 30	360 - 90	115 - 6	200 - 5
131 - 4	200 - 7	111 - 9	143 - 8
185 - 40	196 - 30	189 - 25	156 - 31
172 - 38	181 - 66	194 - 85	200 - 28
131 - 33	114 - 18	163 - 64	142 - 47
127 - 98	112 - 74	156 - 87	121 - 68
143 - 67	164 - 89	143 - 75	177 - 99

[重 サ]



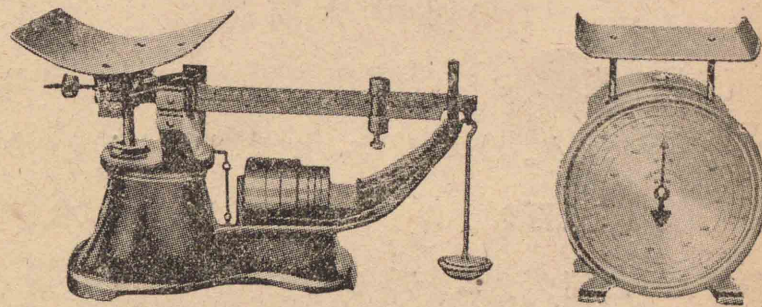
勇「正男クン、キミノベントウトボク
ノベントウト、ドチラガ重イダラウ。
キミノベントウチカシテゴラン。」

勇クンハ、二ツノベントウヲ兩手ニ
持ッテ、重サヲクラベテミマシタ。ド
ウモ、ハッキリワカリマセン。

正男「ヨシ、ソレデハボクガヤラウ。」

正男クンモ、同ジヤウニシテクラベ
テミマシタガ、ヤッバリワカリマセン。

コンナトキニハ、ドウスレバ、ハッキ
リワカルデセウ。



重サヲハカルニハ、ハカリヲ使ヒマ
ス。

重サハ、「一グラム」ヲモトトシテハカ
リマス。

ベントウノ重サハ、何グラムアルカ、
ハカッテミマセウ。

ベントウノ中ミノ重サヲシラベル
ニハ、ドウスレバヨイデセウ。

コノ本ハ、何グラムアルカ、ハカッテ
ミマセウ。

一デシリットルノ水ノ重サヲ、ハカッ
テミマセウ。

[イロイロナ問題]

(1) 茶ワンの重サガ百二十グラム
アリマシタ。コレニ水ヲツイデハカ
ッタラ、二百グラム アリマシタ。水ノ
重サハ、何グラム デセウ。

(2) 私ハ、今年ノ四
月、オ金ヲ、一圓三十六錢、
イウビンキョクニア
ツケマシタ。六月ニ五
十四錢 アツケマシタ。

アツケタオ金ハ、イ
クラニナッタデセウ。

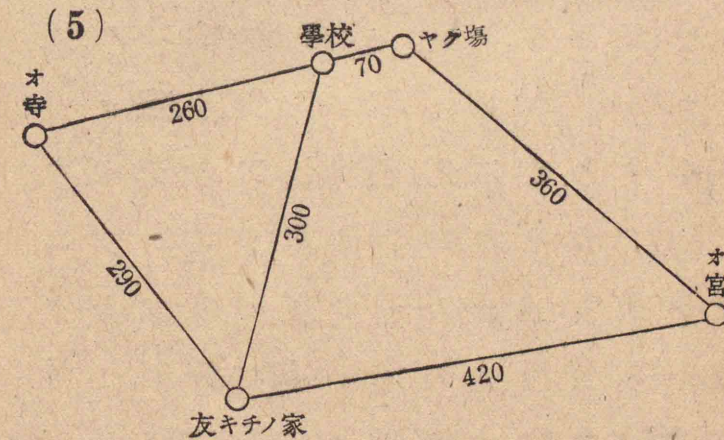
(3) キノフ、ヲデサ
ンニ 三十二錢 イタダイタノデ、チヨ金
箱ニタメテオイタ 九十八錢 トイッ
シヨニシテ、今日、イウビンキョクニア
ツケマシタ。アツケタオ金ハ、ミンナデ



イクラ ニナッタデセウ。

(4) 私ハ、本屋ヘヨッテ、ソレカラ
イウビンキョクマデ行キマシタ。

私ノ家カラ本屋マデハ 三百五十歩、
本屋カライウビンキョクマデハ 八十
五歩 アリマシタ。私ノ家カライウビ
ンキョクマデ、何歩アッタデセウ。



上ノ圖ノ數字ハ、キョリヲメートル
デアラハシタモノデス。コノ圖デド
ンナ問題ガデキルデセウ。

(6) 友キチクンガオ宮ノ杉ノ木ヲ
カカヘテミタラ、兩手ノ先ガ五十センチ
ホドハナレマシタ。兩手ヲヒロゲタ
長サハ百二十二センチデス。コノ木ノ
マハリハ何センチホドアルデセウ。

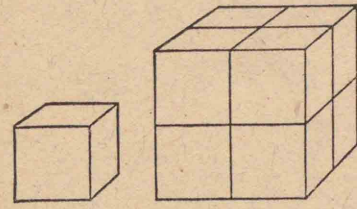
(7) 大キナビンニ、イッパイニハイ
ッテキル水ヲ、小サナビンニイッパイ
ニウツシマシタ。大キナビンノ水ハ、
三分ノ一ホドヘリマシタ。残ッタ水
ハ、小サナビンデ何バイアルデセウ。

(8) 小サナビンノ水ヲコップニウ
ツシタラ、四分ノ一ホドヘリマシタ。
残ッタ水ハ、コップデ何バイデセウ。

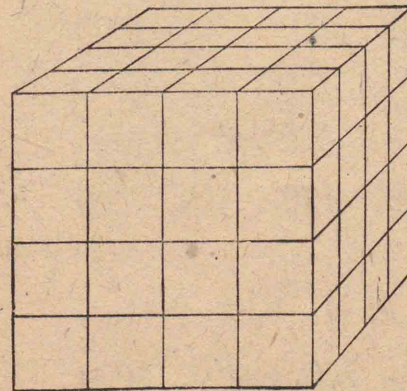
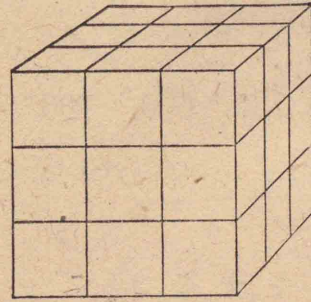
(9) 大キナビンハ、十八デシリットル
入りデス。小サナビンニハ、オヨソ何
デシリットルハイルデセウ。

コップニハドウデセウ。

(10)



マ四角 ナ木ヲ、左
ノ圖ノヤウニ並ベ
テゴランナサイ。
ドンナ形ガデキマ
シタカ。ソノ大キサ
ハ、小サナマ四角ノ
何倍デスカ。



左ノ圖ノヤ
ウニ並ベルト、
形ハドウナリ
マスカ。大キ
サハドウナリ
マスカ。

左ノ圖ノヤ
ウニ並ベルト
ドウナリマス
カ。

[寄算ト引算ノレンシフ]

次ノ數ニ80ヲ寄セナサイ。

24, 50, 76, 118, 210, 420, 580, 920

次ノ數ニ56ヲ寄セナサイ。

48, 52, 71, 84, 95, 144, 230, 490

次ノ數ニ240ヲ寄セナサイ。

180, 240, 360, 470, 530, 600, 760

次ノ數カラ60ヲ引キナサイ。

107, 120, 132, 390, 500, 740, 1000

次ノ數カラ74ヲ引キナサイ。

93, 104, 132, 159, 170, 193, 200

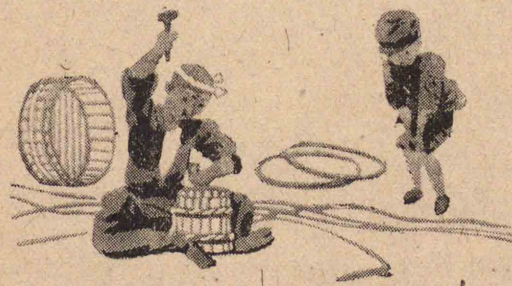
次ノ數カラ250ヲ引キナサイ。

320, 946, 600, 730, 850, 940, 1000

[イロイロナ問題]

(1) ウラノ竹ヤブニ、竹ガ百八十五本生エテキマシタ。チケノワヲ作ルタメニ、七本ダケ切りマシタ。竹ハマダ何本生エテキルデセウ。

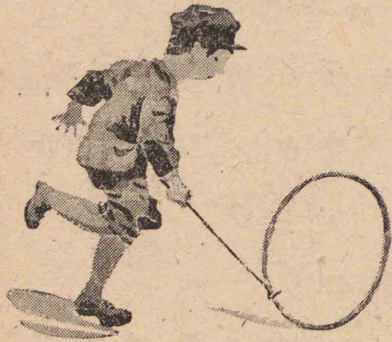
(2) チケ屋サンガ來テ、竹ヲ割ッテチケノワヲ作りマシタ。私ハ、ソノワノサシワタシヲハカッテミマシタ。百十四センチアリマシタ。



チケ屋サンハ、私ニワマハシノワヲ作ッテクレマシタ。

サシワタシハ五十九センチアリマシタ。

チケノワハ、私ノワヨリモ、サシワタシガドレダケ大キイデセウ。



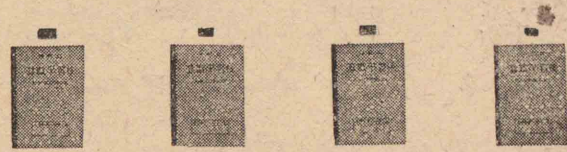
(3) 私ノワノ
マハリノ長サヲ
ハカッテミヨウ
ト思ヒマス。ド
ウシテハカッタ
ラヨイデセウ。

(4) マハリノ長サハ、百八十五センチ
アリマシタ。コノワノマハリハ、サシ
ワタシヨリモ、ドレダケ長イデセウ。

(5) タル柿ニスル柿ヲタクサント
リマシタ。ソノウチデ、イチバン大キ
ナノハ三百三十グラム、イチバン小サナ
ノハ二百七十グラムアリマシタ。コノ
ニツノ重サハ、ドレダケチガヒマスカ。

(6) 三百グラムノオ茶ヲ入レタクッ
ンノ重サガ、四百五十グラムデシタ。ク
ッンダケノ重サハ、何グラムデセウ。

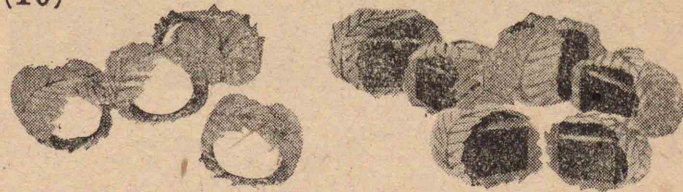
(7) 消シゴムハ三錢デ、チャウメン
ハ七錢デス。ミンナデイクラ、デセウ。



(8) 一ビン 十二錢ノボクジフヲ五
ツト、一本八錢ノフデヲ五本買ヒマシ
タ。ミンナデイクラニナルデセウ。

(9) 私ノウチデハ、二十錢ノサバチ
三匹ト、七錢ノアヂヲ三匹買ヒマシタ。
イクラハラッタデセウ。

(10)

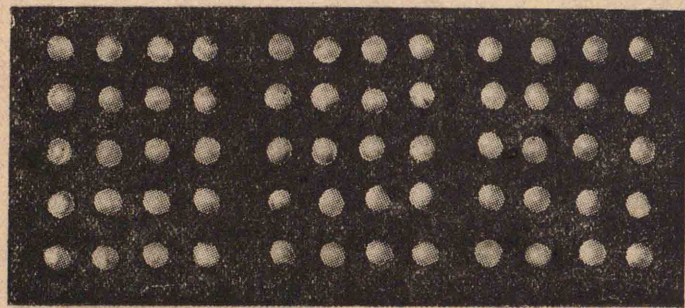


ドチラモ、一ツ七錢ツツデス。ミン
ナデイクラデセウ。

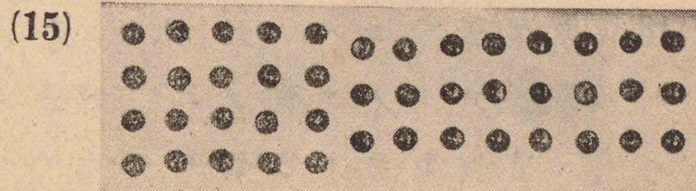
(11) 生徒ガ 一列ニ 八人ヅツ 並ンデ
キマス。男生ハ 四列デ、女生ハ 三列デ
ス。ミナナデ 何人 キルデセウ。

(12) 白イゴムヒモヲ 四メートルト、
黒イノヲ 三メートル 買ヒマシタ。ドチ
ラ モーメートル 六錢 デシタ。ミナナデ
イクラ デセウ。

(13) ミナナデ イクツ アルデセウ。

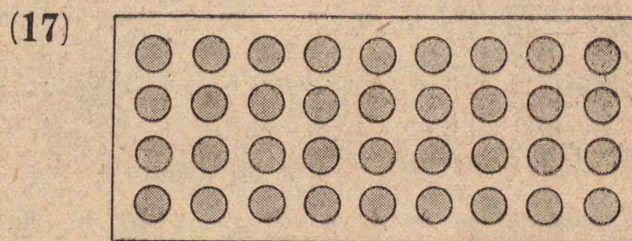


(14) 菓子箱ガ 二箱 アリマス。ドチ
ラニモ、菓子ガ 五ヅツツ 四列ニ 並ンデ
ハイッテキマス。ミナナデ イクツ
アルデセウ。



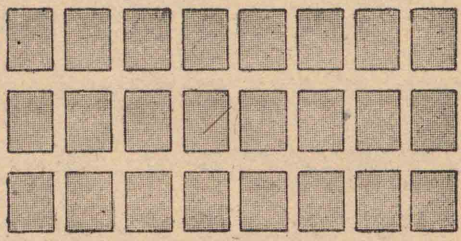
コノオハジキヲ、四人デ 同ジ數ヅツ
分ケタイト 思ヒマス。一人ガ、イクツ
ヅツ 取レバヨイデセウ。

(16) ネエサンハ、紙ノフクロヲ 四十、
私ハ 二十 作りマシタ。フクロヲ 十ヅ
ツ ククッテ、束ニシマシタ。イク束
デキタデセウ。



圖ノヤウナ紙ヲ 六ツニ切ッテ、ドレ
ニモ、丸ガ 同ジ數ヅツ アルヤウニスル
ニハ、ドウ切レバヨイデセウ。

(18) カズ子サンハ、五十六センチノ糸ヲ八等分スルノニ、初メニ二等分シマシタ。ソレカラ、ドウ切ルデセウ。

(19) カード ニ四枚ツツ並ブヤウニ並ベカヘルト、タテニハ何枚ツツ並ブデセウ。

(20) ミカンガ二十ツツハイッテキル箱ガ、三箱アリマス。コレヲ、十ツツハイル箱ニツメカヘルト、イク箱ニナルデセウ。

(21) 柿ガ十ハイッテキル箱ガ四箱アリマス。コレヲ、大キナ箱ニツメカヘテ、二箱ニシタイト思ヒマス。一箱ニイクツツツ入レタラヨイデセウ。

[長サノ計算]

① 三メートルハ何センチメートルデスカ。

次ノ掛算ヲナサイ。

$$100 \times 3 \quad 100 \times 5 \quad 100 \times 4 \quad 100 \times 6$$

$$100 \times 7 \quad 100 \times 9 \quad 100 \times 8 \quad 100 \times 10$$

② 十三センチメートルハ何ミリメートルデスカ。

二十センチメートルハ何ミリメートルデスカ。

二十四センチメートルハ何ミリメートルデスカ。

次ノ掛算ヲナサイ。

$$10 \times 13 \quad 10 \times 15 \quad 10 \times 17 \quad 10 \times 14$$

$$10 \times 20 \quad 10 \times 40 \quad 10 \times 60 \quad 10 \times 80$$

$$10 \times 24 \quad 10 \times 36 \quad 10 \times 45 \quad 10 \times 57$$

$$10 \times 61 \quad 10 \times 78 \quad 10 \times 89 \quad 10 \times 92$$

③ 二十センチメートルノ六倍ハ何センチメートルデスカ。

20ノ六倍ハ10ノ何倍デスカ。

次ノ掛算ヲナサイ。

$$20 \times 6 \quad 20 \times 7 \quad 20 \times 8 \quad 20 \times 9$$

④ 二十センチメートルノ十倍ハ何センチメートルデスカ。

20ノ十倍ハ10ノ何倍デスカ。

次ノ掛算ヲナサイ。

$$20 \times 10 \quad 40 \times 10 \quad 70 \times 10 \quad 90 \times 10$$

⑤ 十二センチメートルノ十倍ハ何センチメートルデスカ。

次ノ掛算ヲナサイ。

$$12 \times 10 \quad 24 \times 10 \quad 39 \times 10 \quad 43 \times 10$$

$$55 \times 10 \quad 61 \times 10 \quad 78 \times 10 \quad 97 \times 10$$

⑥ 三センチメートルノ百倍ハ何センチメートルデスカ。

次ノ掛算ヲナサイ。

$$3 \times 100 \quad 5 \times 100 \quad 7 \times 100 \quad 10 \times 100$$

⑦ 二メートルノヒモカラ十センチノヒモガ何本取レマスカ。二メートルヲ十等分スルト何センチニナリマスカ。

二メートル六十センチノヒモカラ十センチノヒモガ何本取レマスカ。

次ノ割算ヲナサイ。

$$700 \div 10 \quad 1000 \div 10 \quad 130 \div 10 \quad 340 \div 10$$

$$410 \div 10 \quad 680 \div 10 \quad 760 \div 10 \quad 830 \div 10$$

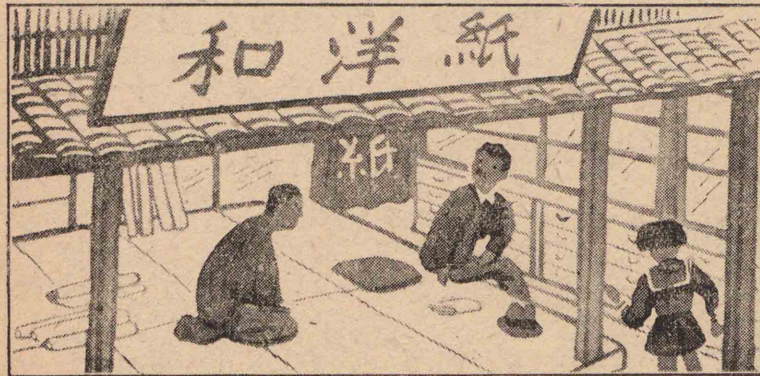
⑧ 四百メートルノツナカラ百メートルノツナガ何本取レマスカ。四百メートルヲ百等分スルト何メートルニナリマスカ。

次ノ割算ヲナサイ。

$$400 \div 100 \quad 500 \div 100 \quad 800 \div 100$$

$$300 \div 100 \quad 700 \div 100 \quad 1000 \div 100$$

[ミノ紙トケイ紙]



① カズ子サンノウチハ紙屋デス。キノフ、ミノ紙ガ四デフ賣レマシタ。ミノ紙ハ、一デフ五十枚デス。ミンナデ何枚デセウ。

次ノ掛算ヲナサイ。

$$50 \times 4 \quad 30 \times 7 \quad 60 \times 2 \quad 30 \times 9$$

$$40 \times 9 \quad 70 \times 8 \quad 90 \times 3 \quad 50 \times 6$$

$$60 \times 7 \quad 90 \times 9 \quad 70 \times 5 \quad 40 \times 8$$

$$80 \times 4 \quad 60 \times 6 \quad 50 \times 8 \quad 30 \times 6$$

② ミノ紙ハ、一デフ六十二錢デス。

ミノ紙 四デフノ代ハイクラデセウ。

次ノ掛算ヲナサイ。

$$62 \times 4 \quad 83 \times 2 \quad 83 \times 3 \quad 51 \times 5$$

$$71 \times 6 \quad 42 \times 4 \quad 21 \times 8 \quad 71 \times 9$$

$$81 \times 7 \quad 62 \times 3 \quad 31 \times 9 \quad 91 \times 8$$

$$41 \times 5 \quad 94 \times 2 \quad 51 \times 6 \quad 31 \times 7$$

③ 一行ニ二十字書ケル、十行ノケイ紙ガアリマス。コノケイ紙四枚ニハ字ガ何字書ケルデセウ。

一行ニ二十四字書ケル、十行ノケイ紙二枚ニハ、字ガ何字書ケルデセウ。

次ノ掛算ヲナサイ。

$$200 \times 4 \quad 400 \times 2 \quad 200 \times 3 \quad 500 \times 2$$

$$200 \times 2 \quad 300 \times 3 \quad 300 \times 2 \quad 200 \times 5$$

$$210 \times 3 \quad 340 \times 2 \quad 120 \times 4 \quad 110 \times 6$$

$$430 \times 2 \quad 330 \times 3 \quad 110 \times 8 \quad 220 \times 4$$

[重サノ計算]

① オセンベイヲ 六百グラム 買ッテ,三ツノ袋ニ同ジヤウニ分ケマシタ。一ツノ袋ニ何グラム入レタデセウ。

② オセンベイ一枚ノ重サヲ三グラムトスルト,六百グラムデハオセンベイガ何枚アルコトニナルデセウ。

③ 砂糖ガ四百八十グラムアリマシタガ,ソノ四分ノ一ダケ使ヒマシタ。使ッタ砂糖ハ何グラムデセウ。

次ノ割算ヲナサイ。

$600 \div 2$	$500 \div 5$	$700 \div 7$	$800 \div 4$
$600 \div 3$	$800 \div 2$	$900 \div 3$	$1000 \div 5$
$240 \div 2$	$360 \div 3$	$880 \div 4$	$980 \div 3$
$480 \div 4$	$660 \div 2$	$990 \div 3$	$280 \div 2$
$960 \div 3$	$770 \div 7$	$480 \div 2$	$690 \div 3$
$260 \div 2$	$840 \div 4$	$660 \div 6$	$990 \div 9$

[歩クハヤサ]

勇クンノ家カラ學校マデ,四百二十メートルアリマス。勇クンハ,フツウニ歩クト七分カカリマス。少シ急グト六分デ行ケマス。勇クンハ,フツウ,一分ニ何メートル歩クデセウ。急グ時ニハ一分ニ何メートル歩クデセウ。

次ノ割算ヲナサイ。

$420 \div 7$	$420 \div 6$	$180 \div 2$	$250 \div 5$
$160 \div 2$	$350 \div 5$	$240 \div 3$	$810 \div 9$
$450 \div 5$	$180 \div 3$	$360 \div 9$	$140 \div 7$
$270 \div 9$	$160 \div 8$	$490 \div 7$	$360 \div 6$
$400 \div 8$	$280 \div 4$	$240 \div 6$	$210 \div 7$
$150 \div 3$	$180 \div 6$	$560 \div 8$	$320 \div 4$
$720 \div 8$	$540 \div 9$	$200 \div 4$	$140 \div 2$
$480 \div 6$	$160 \div 4$	$150 \div 5$	$120 \div 3$
$300 \div 5$	$630 \div 7$	$180 \div 9$	$640 \div 8$

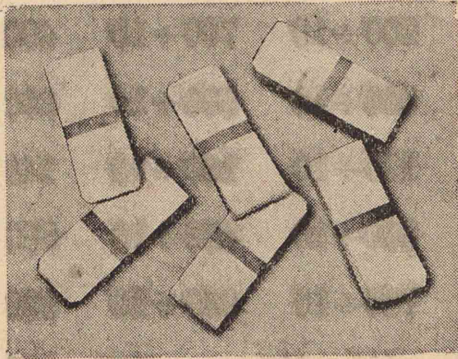
[計算レンシフ]

10×5	10×7	10×2	10×8
100×4	100×3	100×6	100×10
9×10	6×10	7×10	10×10
5×100	3×100	8×100	4×100
10×30	10×50	10×40	10×60
20×10	70×10	30×10	40×10
10×18	10×60	10×39	10×53
13×10	17×10	16×10	18×10
25×10	82×10	36×10	54×10
20×3	20×5	20×8	60×7
50×6	80×4	90×2	70×9
18×5	23×3	25×4	32×2
52×4	81×9	63×2	71×7
400×2	300×3	200×4	500×2
120×4	440×2	320×3	210×4

$40 \div 10$	$30 \div 10$	$50 \div 10$	$100 \div 10$
$200 \div 10$	$700 \div 10$	$400 \div 10$	$800 \div 10$
$600 \div 10$	$500 \div 10$	$900 \div 10$	$1000 \div 10$
$120 \div 10$	$160 \div 10$	$140 \div 10$	$190 \div 10$
$360 \div 10$	$450 \div 10$	$830 \div 10$	$580 \div 10$
$780 \div 10$	$240 \div 10$	$920 \div 10$	$670 \div 10$
$400 \div 100$	$700 \div 100$	$500 \div 100$	
$600 \div 100$	$300 \div 100$	$1000 \div 100$	
$20 \div 2$	$50 \div 5$	$80 \div 4$	$90 \div 3$
$800 \div 8$	$300 \div 3$	$500 \div 5$	$700 \div 7$
$600 \div 3$	$800 \div 4$	$900 \div 3$	$600 \div 2$
$63 \div 3$	$84 \div 2$	$55 \div 5$	$48 \div 4$
$240 \div 2$	$880 \div 8$	$480 \div 4$	$660 \div 6$
$930 \div 3$	$620 \div 2$	$690 \div 3$	$880 \div 4$
$480 \div 6$	$320 \div 8$	$350 \div 5$	$270 \div 9$
$360 \div 4$	$490 \div 7$	$240 \div 3$	$180 \div 2$

[イロイロナ問題]

(1) ハトロ
ン紙ノフウト
ウヲ百枚束デ
六束買ヒマシ
タ。一束二十錢
デシタ。



フウトウハ何枚アッタデセウ。

オ金ヲイクラハラッタデセウ。

(2) 工場ガデキマシタ。敷地ハ正
方形ノ形ヲシテキテ、ソノ一邊ハ百二
十メートルデス。コノ敷地ノマハリハ
何メートルアルデセウ。

(3) コノ敷地ノ西側ニ、十メートル
ヅツオイテ、イチャウノ木ヲ植エマス。
兩ハシニモ植エルト、イチャウノ木ガ
何本イルデセウ。

(4) コノ敷地ノ東側ニ大キナサク
ラノ木ガアリマス。南ノハシカラ四
分ノ一ノトコロニアリマス。北ノハ
シカラ何メートルノトコロニアルデ
セウ。

(5) コノ工場ノ門カラ南へ二百八
十メートル行クト學校ガアッテ、ソレカ
ラ、マタ南へ二百六十メートル行クトイ
ウビンキョクガアリマス。學校トイ
ウビンキョクトノチヤウドマン中ニ
火ノ見ヤグラガアリマス。工場ノ門
カラ火ノ見ヤグラマデハ何メートルア
ルデセウ。

(6) 飛行機ヲ一箇月ニ十臺ヅツ作
ルト一年間ニハ何臺作レルデセウ。
三年間ニハ何臺作ルコトガデキルデ
セウ。

(7) 勇クンノウチノ人ガ、晩ネル時ト朝起キル時トハ、ダイタイ次ノ通りデス。

	ネ ル 時 午 後	起 キ ル 時 午 前
オバアサン	9 時	5 時
オトウサン	10 時	5 時半
オカアサン	10 時半	5 時
ネエサン	9 時	5 時半
勇	8 時	6 時
弟	7 時	6 時

メイメイノネテキル時間ト起キテキル時間トヲ計算シテゴランナサイ。

ソレヲ表ニ書イテゴランナサイ。

ソレヲ圖ニ書イテゴランナサイ。

ダレガイチバン長クネテキマスカ。

ダレガイチバン短クネテキマスカ。

[一年ノ月ト日]

今日ハ、何月何日デスカ。今月ハ、アト何日アリマスカ。

一月カラ十二月マデノ答^{タツ}ノ月ノ日數ヲイッテゴランナサイ。

二月ハ、二十八日ノ年ト二十九日ノ年トアリマス。二月ガ二十九日ノ年ヲ閏年^{ワルツフシ}トイッテ、二十八日ノ年ヲ平年トイヒマス。

閏年ハ四年目^{ゴト}毎ニアリマス。

昭和十五年ハ閏年デシタ。次ノ閏年ハ昭和何年デスカ。ソノ次ノ閏年ハ昭和何年デセウ。

今日ハ一月一日カラ何日目デスカ。

今日カラ三月三十一日マデ、何日アリマスカ。

一年ノ日數ヲシラベマセウ。

下ノ圖ハ、曜日ヲ書イタオビ形ノ紙ヲ、右左ニズラスコトノデキルヤウニシタ七曜表デス。

火	水	木	金	土	日	月	火	水	金
		1	2	3	4	5	6	7	
		8	9	10	11	12	13	14	
		15	16	17	18	19	20	21	
		22	23	24	25	26	27	28	
		29	30	31					

オビ形ノ紙ヲ、月ノ一日ノ曜日ガ合フヤウニ重ネルト、ソノ月ノ七曜表ニナリマス。

オビ形ノ紙ニハ、曜日ヲドノヤウニ書イテオケバヨイデセウ。

コノヤウナ七曜表ヲ作ッテ、毎月ノ曜日ヲミルコトニシマセウ。

[ソロバン 一]



シャツ(大)	1円30 ^銭
シャツ(小)	1 20
ハンケチ	30
クツ下	50
タオル	24

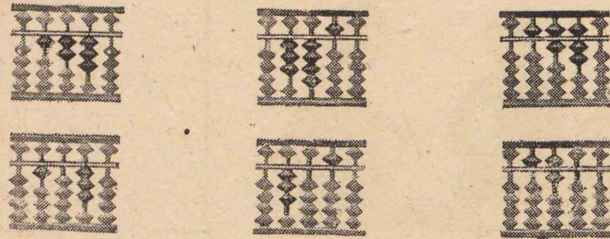
上ノヤウナ買物ヲシマシタ。店ノ人ハ、ソロバンヲ使ッテ、スグニ、「三圓五十四銭ニナリマス。」トイヒマシタ。コレハ、合ッテキルデセウカ。



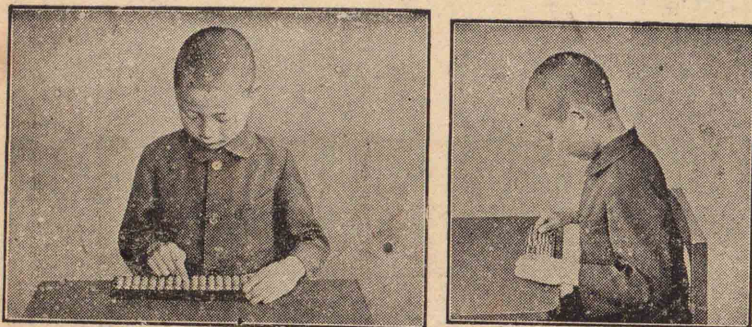
ソロバンノ梁ノ上ノ珠ハ五珠トイッテ五ヲ表シ、下ノ珠ハ一珠トイッテ一ヲ表シマス。上ノ圖ハ、右カラ九番目ノ桁チ一ノ位トシテ、三百五十四ヲ

表シテキマス。

下ノ圖デ表サレタ數ヲ讀ミナサイ。



ソロバンヲ使フトキニハ、正シイ姿勢デシマセウ。

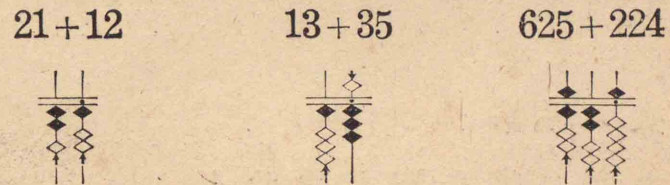
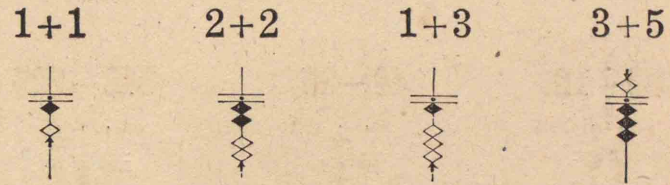


次ノ數ヲソロバンニ置キナサイ。

25	24	37	77	89
125	224	337	777	689
105	204	330	770	680

ソロバンデ、次ノ寄算ヲシマセウ。

下ノ圖ノ矢ジルシヲ見テ、珠ノ動カシ方ヲ考ヘナサイ。



次ノ寄算ヲソロバンデシテ、答ヲチヤウ面ニ書キ取リナサイ。

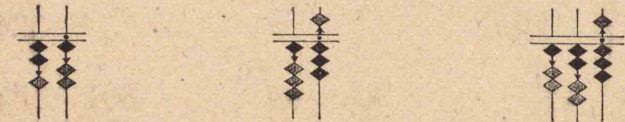
222+111	222+222	111+333
213+121	323+121	121+311
365+512	556+432	267+511
567+432	674+325	768+231
165+201	706+152	810+153

ソロバン デ、次ノ 引算 ヲ シマセウ。

$2-1 \quad 4-1 \quad 4-2 \quad 8-5$



$33-12 \quad 48-35 \quad 348-225$



次ノ 引算 ヲ ソロバン デシテ、答ヲチ
ャウ面ニ書キ取リナサイ。

$331-111 \quad 444-222 \quad 444-333$

$333-121 \quad 444-121 \quad 422-212$

$432-311 \quad 423-122 \quad 334-124$

$796-245 \quad 789-155 \quad 989-233$

$697-512 \quad 978-422 \quad 789-511$

$899-234 \quad 696-151 \quad 878-153$

$364-301 \quad 759-152 \quad 688-153$

次ノ 計算 ヲ ソロバン デナサイ。

$222+221 \quad 211+122 \quad 212+122$

$212+212 \quad 311+112 \quad 321+122$

$634+155 \quad 185+512 \quad 756+233$

$278+511 \quad 545+153 \quad 557+421$

$556+402 \quad 345+551 \quad 155+534$

$201+153 \quad 202+241 \quad 301+133$

$130+112 \quad 210+523 \quad 160+214$

$443-221 \quad 323-122 \quad 334-123$

$424-213 \quad 413-112 \quad 443-132$

$789-152 \quad 697-522 \quad 789-233$

$889-511 \quad 796-151 \quad 998-431$

$798-242 \quad 797-551 \quad 639-534$

$354-153 \quad 443-241 \quad 434-133$

$242-132 \quad 733-523 \quad 364-214$

ソロバンデ、次ノ寄算ヲシマセウ。

1+6



2+6



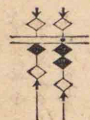
2+7



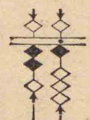
1+8



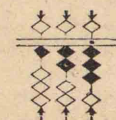
12+66



21+68



123+876



次ノ寄算ヲソロバンデシテ、答ヲチ
ャウ面ニ書キ取リナサイ。

111+678

111+786

121+677

121+676

211+668

121+767

112+877

213+686

232+767

212+686

121+766

131+767

213+776

122+876

231+768

312+666

313+676

322+677

203+686

320+679

233+760

ソロバンデ、次ノ引算ヲシマセウ。

7-6



8-6



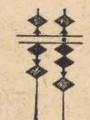
8-7



9-7



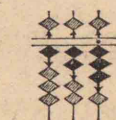
78-66



89-68



999-876



次ノ引算ヲソロバンデシテ、答ヲチ
ャウ面ニ書キ取リナサイ。

789-678

899-788

798-677

797-676

879-668

888-767

989-877

899-686

999-767

998-686

887-766

898-767

979-776

978-876

969-768

978-666

989-976

997-677

889-686

999-679





963-760

次ノ計算ヲソロバンデナサイ。

121+666	111+678	211+767
212+666	231+667	212+687
311+667	331+668	311+686
111+776	113+766	122+767
232+766	221+777	211+768
123+866	121+877	202+786
102+676	310+689	132+806

787-666	798-687	789-677
878-666	898-667	899-687
978-667	999-668	997-686
887-776	879-766	889-767
998-766	998-777	969-768
989-866	899-787	989-887
778-676	997-687	939-809

ソロバンデ、次ノ寄算ヲシマセウ。

1+4	2+3	3+2	4+1
			

1+4 デハ、先ニ五珠ヲ入レテ、次ニ1ヲ拂フノガベンリデス。2+3, 3+2, 4+1 モ同ジャウニシマセウ。

次ノ寄算ヲソロバンデシテ、答ヲチヤウ面ニ書キ取リナサイ。

511+114	612+123	733+112
816+142	146+513	231+223
222+351	473+121	351+223
144+211	233+122	511+344
412+142	425+134	431+121
221+304	230+322	123+430
432+123	321+234	214+341


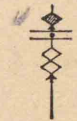

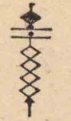
次ノ寄算ハ、ソロバンデハ、ドウイフ
フウニ珠ヲ動かシテ、計算シタラヨイ
デセウ。

2+4	3+4	4+4	3+3
4+3	4+2		

次ノ寄算ヲソロバンデシテ、答ヲチ
ャウ面ニ書キ取りナサイ。

112+244	243+214	134+124
623+133	524+433	744+112
326+242	138+441	345+243
235+331	145+432	442+125
213+435	421+336	432+427
312+476	313+346	434+225
436+243	446+343	345+321
247+432	327+342	445+243
432+304	304+343	340+448
233+434	134+442	444+423

ソロバンデ、次ノ引算ヲシマセウ。

5-4	5-3	5-2	5-1
			

5-4デハ、先ニ1ヲ入レテ、次ニ五珠
ヲ拂フノガベンリデス。5-3、5-2、
5-1モ同ジヤウニシマセウ。

次ノ引算ヲソロバンデシテ、答ヲチ
ャウ面ニ書キ取りナサイ。

625-114	735-123	845-112
954-142	954-433	454-213
568-453	599-223	578-122
255-211	355-122	455-133
553-141	558-135	552-421
525-104	557-325	553-240
555-123	555-234	555-341

次ノ引算ハ、ソロバンデハ、ドウイフ
フウニ珠ヲ動カシテ、計算シタラヨイ
デセウ。

$$\begin{array}{cccc} 6-4 & 7-4 & 8-4 & 6-3 \\ 7-3 & 6-2 & & \end{array}$$

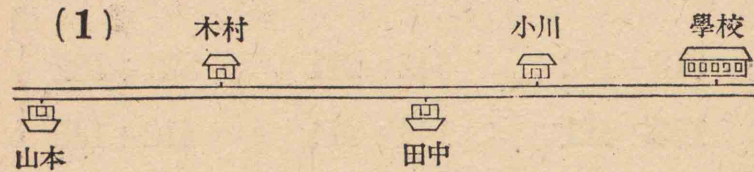
次ノ引算ヲソロバンデシテ、答ヲチ
ャウ面ニ書キ取リナサイ。

$$\begin{array}{ccc} 356-244 & 456-233 & 256-122 \\ 757-144 & 857-333 & 878-154 \\ 569-222 & 567-442 & 568-332 \\ 579-134 & 578-445 & 886-345 \\ 657-416 & 759-336 & 869-457 \\ 758-446 & 659-311 & 659-225 \\ 779-349 & 769-428 & 668-327 \\ 676-431 & 688-342 & 669-233 \\ 636-204 & 647-343 & 788-448 \\ 667-434 & 576-332 & 867-443 \end{array}$$

次ノ計算ヲソロバンデナサイ。

$$\begin{array}{ccc} 613+132 & 542+211 & 821+132 \\ 163+421 & 144+811 & 412+145 \\ 231+354 & 453+312 & 134+423 \\ 242+244 & 543+344 & 347+222 \\ 235+333 & 423+336 & 422+447 \\ 436+243 & 345+324 & 322+346 \\ 432+204 & 304+414 & 340+433 \\ \hline 745-132 & 953-211 & 954-132 \\ 584-421 & 455-311 & 553-142 \\ 555-324 & 545-312 & 555-243 \\ 637-203 & 728-424 & 876-436 \\ 768-336 & 779-366 & 869-448 \\ 679-248 & 668-327 & 669-345 \\ 476-244 & 867-334 & 689-244 \end{array}$$

[イロイロナ問題]



山本・木村・田中・小川ノ四人ノ家ハ學校ノ西ノ方ニアッテ、學校ノ前ヲ通ル道ニソッテ、上ノ圖ノヤウニ並ンデキマス。學校カラ小川ノ家マデハ二百十^{メートル}米アッテ、メイメイノ家ノ間ノキョリハ下ノ表ノ通りデス。

小川ノ家ト田中ノ家トノキョリ	132 ^{メートル} m
田中ノ家ト木村ノ家トノキョリ	242 m
木村ノ家ト山本ノ家トノキョリ	213 m

田中ノ家カラ學校マデハドレダケアルデセウ。木村ノ家ト山本ノ家ニツイテモシラベテゴランナサイ。 (安)

(2) 山本ノ家カラ南ヘ六百七十四米行クト、トナリ村トノサカヒノ橋ニ出マス。ソノ橋ノ二百四十米手前ニオ寺ノ門ガアリマス。

山本ノ家カラオ寺ノ門マデハ、ドレダケアルデセウ。

山本ノ家カラ學校マデハ、村ザカヒノ橋マデヨリモ、ドレダケ遠イデセウ。

(3) 表ノ重サノ、砂糖ヲビンニ入レルト、全體デ何グラムニナリマスカ。

	重サ
ビン	447 ^{グラム} g
砂糖	450 g

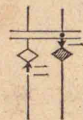
(4) 重サ五百六十四グラムノクワンヅメヲアケテ中ミヲタベタアトデ、アキクワンノ重サヲハカッタラ、百十四グラムアリマシタ。中ミノ重サハ何グラムアッタノデセウ。

〔ソロバン 二〕

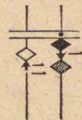
ソロバンデ、次ノ寄算ヲシマセウ。

下ノ圖ヲ見テ、珠ノ動カシ方ヲ考ヘ
ナサイ。

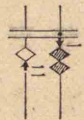
1+9



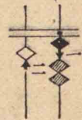
2+9



2+8



3+8



次ノ寄算ヲソロバンデシテ、答ヲチ
ャウ面ニ書キ取リナサイ。

211+129

212+129

216+229

312+118

313+118

317+128

163+217

164+217

358+217

224+216

229+316

165+415

359+127

166+315

157+325

581+196

531+197

541+198

422+286

342+387

233+476

378+495

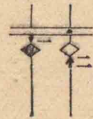
489+385

499+489

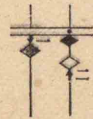
ソロバンデ、次ノ引算ヲシマセウ。

下ノ圖ヲ見テ、珠ノ動カシ方ヲ考ヘ
ナサイ。

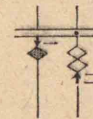
10-9



11-9



10-8



11-8



次ノ引算ヲソロバンデシテ、答ヲチ
ャウ面ニ書キ取リナサイ。

340-129

341-129

444-225

404-182

441-128

435-118

380-217

381-217

375-217

404-261

454-261

408-352

485-126

481-315

482-315

767-196

728-197

739-198

778-586

729-387

709-476

855-494

865-583

985-592

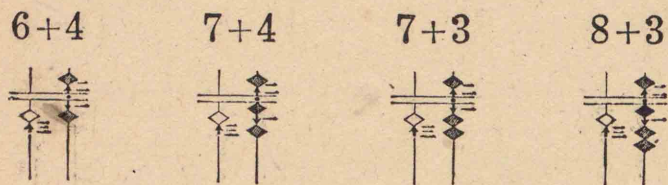
865-171

876-192

837-153

ソロバンデ、次ノ寄算ヲシマセウ。

下ノ圖ヲ見テ、珠ノ動カシ方ヲ考ヘ
ナサイ。

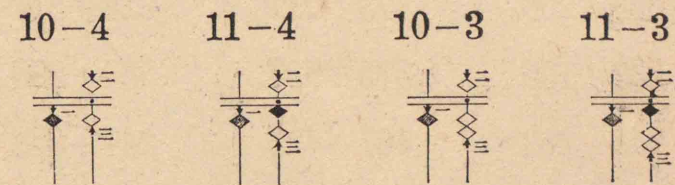


次ノ寄算ヲソロバンデシテ、答ヲチ
ウ面ニ書キ取リナサイ。

116+114	117+114	118+114
127+113	128+113	129+113
218+122	219+112	219+121
162+241	275+142	385+243
273+135	186+221	592+232
596+221	595+134	694+141
593+212	564+244	385+223
479+344	388+333	499+424
487+243	498+342	389+431

ソロバンデ、次ノ引算ヲシマセウ。

下ノ圖ヲ見テ、珠ノ動カシ方ヲ考ヘ
ナサイ。



次ノ引算ヲソロバンデシテ、答ヲチ
ウ面ニ書キ取リナサイ。

230-114	231-114	232-114
340-213	341-213	342-213
230-112	231-112	230-111
403-241	417-142	428-243
408-135	817-231	824-232
807-221	719-124	836-145
809-212	828-243	918-233
913-344	821-633	911-622
730-543	820-542	820-631

次ノ計算ヲソロバンデナサイ。

631 + 268	712 + 277	454 + 135
323 + 258	473 + 217	324 + 317
539 + 196	379 + 597	589 + 298
342 + 469	467 + 455	247 + 688
649 + 194	198 + 617	169 + 593
289 + 322	487 + 344	267 + 443
189 + 385	278 + 245	389 + 139

358 - 237	497 - 173	598 - 138
581 - 258	690 - 217	641 - 327
996 - 597	857 - 298	665 - 587
874 - 685	625 - 488	760 - 696
732 - 193	815 - 436	707 - 417
901 - 622	701 - 133	523 - 444
723 - 295	912 - 455	801 - 344

ソロバンデ、次ノ寄算ヲシマセウ。

5+6 6+7 6+8 5+9



5+6 デハ、先ニ1ヲ入レ、次ニ5ヲ拂
ッテ10ヲ入レルノガベ・ンリデス。6+7,
6+8, 5+9 モ同ジャウニシマセウ。

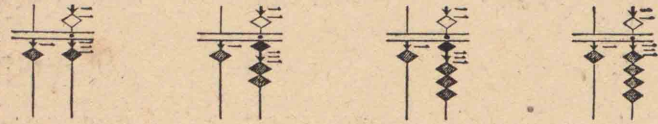
6+6, 7+6, 8+6, 5+7, 7+7, 5+8
ハ、ソロバンデハ、ドウイフフウニ珠ヲ
動カシテ、計算スレバヨイデセウ。

次ノ寄算ヲソロバンデシテ、答ヲチ
ャウ面ニ書キ取リナサイ。

155 + 156	226 + 186	167 + 246
225 + 357	316 + 527	557 + 127
435 + 138	456 + 238	665 + 129
287 + 263	563 + 187	754 + 196

ソロバンデ、次ノ引算ヲシマセウ。

11-6 13-7 14-8 14-9



11-6 デハ、先ニ10ヲ拂ヒ、次ニ5ヲ入
レテ1ヲ拂フノガベンリデス。13-7、
14-8、14-9 モ同ジャウニシマセウ。

12-6、13-6、14-6、12-7、14-7、13-8
ハ、ドウイフフウニ珠ヲ動かシテ、計算
スレバヨイデセウ。

次ノ引算ヲソロバンデシテ、答ヲチ
ャウ面ニ書キ取りナサイ。

211-106	422-206	433-306
872-307	683-407	794-507
683-128	794-238	784-119
440-165	953-686	854-497

次ノ計算ヲソロバンデナサイ。

457+417	455+328	365+428
165+609	175+706	206+627
108+806	205+707	306+608
156+458	267+357	375+259
498+126	485+447	376+337
379+264	457+264	268+463
254+269	163+368	378+168

544-126	542-227	634-327
774-609	981-706	832-627
914-806	812-707	913-608
611-456	632-356	623-256
942-584	841-583	733-664
646-277	836-478	721-468
564-317	773-328	784-439

〔イロイロナ問題〕

(1) 正男クンが、去年イウビンキョクニアヅケタオ金ハ 三圓二十錢 デシタガ、今年ニナッテカラ 一圓三十五錢 アヅケタシマシタ。 ミンナデ イクラニナッタデセウ。

(2) 正男クンノ學校ノ初等科ハ、男生 三百十二人 ト 女生 二百九十三人 デ、高等科ハ 男生 八十一人 ト 女生 七十四人 デス。 生徒ノ數ハ ミンナデ 何人 デスカ。

(3) 正男クント 勇クンハ、ベントウノ重サヲハカッテクラベマシタ。 正男クンノハ 四百八十五グラム、 勇クンノハ 五百二十グラム アリマシタ。 勇クンノ方ガドレダケ重カッタデセウ。

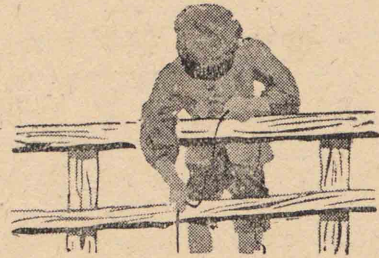
(4) 正男クンガ、ベントウヲタベタアトデ、ベントウ箱ノ重サヲハカッテ

ミタラ、三十五グラム アリマシタ。 中ミノ重サハ 何グラム アッタデセウ。

(5) 春枝サント花子サンハ、黒板ノ長サノアテッコヲシマシタ。 春枝サンハ 三メートル五十センチ グラキ、花子サンハ 三メートル七十センチ グラキトイヒマシタ。 ハカッテミタラ、三メートル六十三センチ デシタ。 春枝サンノイッタ長サハドレダケ短カッタデセウ。 花子サンノハドレダケ長カッタデセウ。

(6) 勇クント 太郎クンハ、オ晝御飯ノアトデ、湯ワカシニハイル水ノ分量ノアテッコヲシマシタ。 勇クンハ 四リットル、 太郎クンハ 四リットル半 トイヒマシタ。 ハカッテミタラ 四リットル二デシ ハイリマシタ。 ドチラガ近い分量ヲイッタデセウ。

(7) 村ザカヒ
ノ橋ノ高サヲハ
カラウト思ッテ、
長サ五米ノナハ
ノ先ニ石ヲツケ
テ、橋ノ上カラオロシマシタ。



ナハガ ^{センチメートル}四十五糎 残ッテ、石ガ水面ニ
トドキマシタ。橋ノ高サバドレダ
ケデセウ。

(8) 教室ノ天ジャウノ高サヲハカ
ラウト思ッテ、竹ヲ持ッテ來マシタ。
竹ノ長サハ一米八十七糎 アリマシタ。
ソレヲ柱ニアテテ天ジャウニトドカ
セ、竹ノ下ノハシカラユカマデハカッ
タラ、一米二十八糎 アリマシタ。

天ジャウノ高サハ、ドレダケアルデ
セウ。

(9) タテ・横・高サガ次ノヤウナ箱ヲ
アツ紙デ作りマセウ。

	タテ	横	高サ
箱ノミ	5 cm	5 cm	4 cm
箱ノフタ	54 mm	54 mm	15 mm

cm ハ センチメートル、mm ハ ミリメー
トルニアテタ字デス。

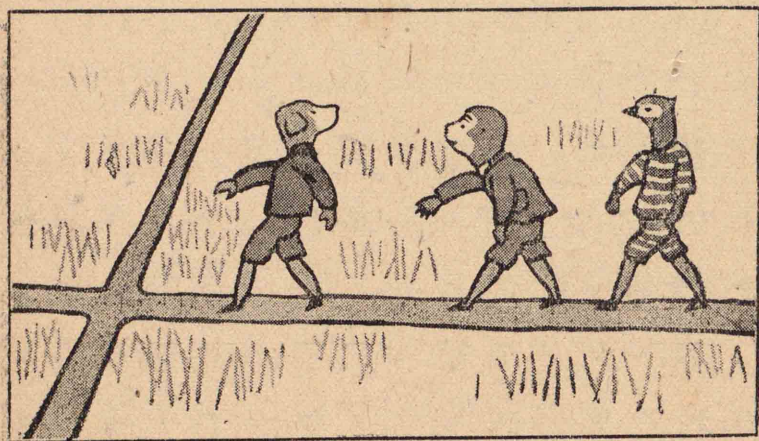
(10) マッチ箱ノ形ヲシラベテミマ
セウ。ソノタテ・横・高サハ、ソレゾレ何
センチ何ミリアルカ、ハカッテミマセウ。

(11) マッチ箱ハ十ヅツ一ツツミニ
シテアリマス。ソノツツミノタテ・横・
高サハ、ソレゾレ何センチ何ミリアル
カ、ハカッテミマセウ。

(12) マッチ箱ノヤウナ形ヲ直方體
トイヒマス。直方體ノ形ノ物ヲミツ
ケテゴランナサイ。

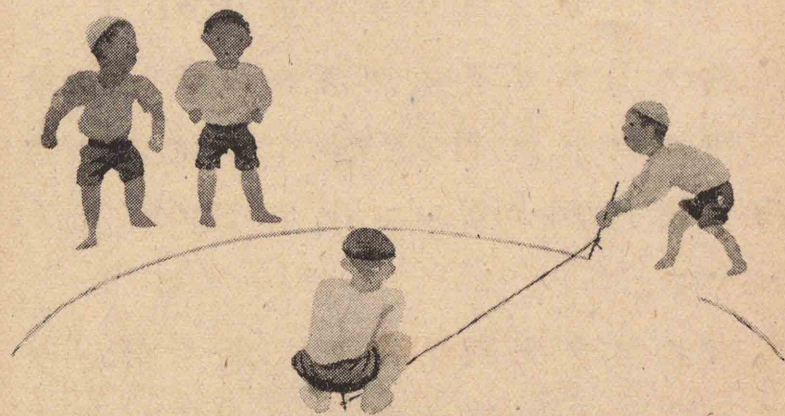
(13) 犬・サル・キジノ三匹ガ、セマイ一本道ヲカハリバンニ、先ニナツタリ、マン中ニナツタリ、アトニナツタリシテ歩イテ行キマス。

並ビ方ハ、イク通りアルデセウ。



犬・サル・キジノ三匹ガ歩イテ行クト、四ツカドへ出マシタ。三匹ハ、ソコデワカレテ、別々ノ道ヲトッテ進ムコトニナリマシタ。

道ノトリ方ハイク通りアルデセウ。



(14) 本田・木村・山田・小川ノ四人ハ、スマフヲトラウトサウダンシテ、直径三米六十糎ノ土俵ヲ作りマシタ。ドレダケノ半径デ圓ヲ書イタデセウ。

ソレカラ、ダレモ一ペンツツ顔ガ合フヤウニ組合ハセテ作りマシタ。

ドンナ組合ハセガデキタデセウ。

ソコへ田中ガ來タノデ、仲間ニ入レマシタ。組合ハセノ數ハ、イクツニナッタデセウ。

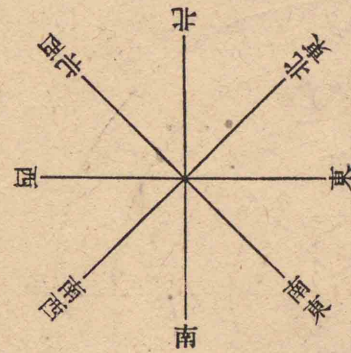
[長サノ目ソクト實ソク]

物ノ長サガドノクラキカヲ目分量
デ知ルコトヲ目ソクトイヒマス。物
指ヲ使ッテ、ハカルコトヲ實ソクトイ
ヒマス。

次ノヤウナ表ヲ作ッテ、表ノ左ノ方
ニ書イテアル物ヲ、初メニ目ソクシ、ア
トデ實ソクシテ、目ソクト實ソクトノ
チガヒヲシラベテゴランナサイ。

	目ソク	實ソク	チガヒ
黒板ノタテ			
黒板ノ横			
先生ノ机ノ高サ			
戸ダナノ高サ			
天ジャウノ高サ			
窓ノタテ			
窓ノ横			

[方位]



北ト東トノチ
ャウドマン中ノ
方位ヲ、北東トイ
ヒマス。

北ト西トノチ
ャウドマン中ノ

方位ハ、何トイフデセウ。

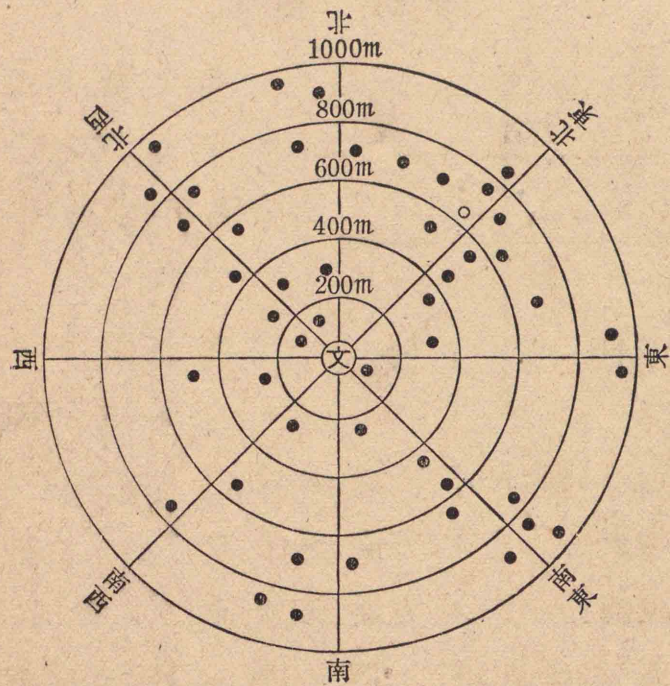
南東ハ、ドノ方位デセウ。

南西ハ、ドノ方位デセウ。

北ト北東トノ間ノ角ハ、ドンナ角デ
スカ。北ト北西トノ間ノ角ハ、ドンナ
角デスカ。

北東ト南東トノ間ノ角ハ、ドンナ角
デスカ。

自分ノ家ハ、學校カラドンナ方位ニ
アルカ、シラベテミマセウ。

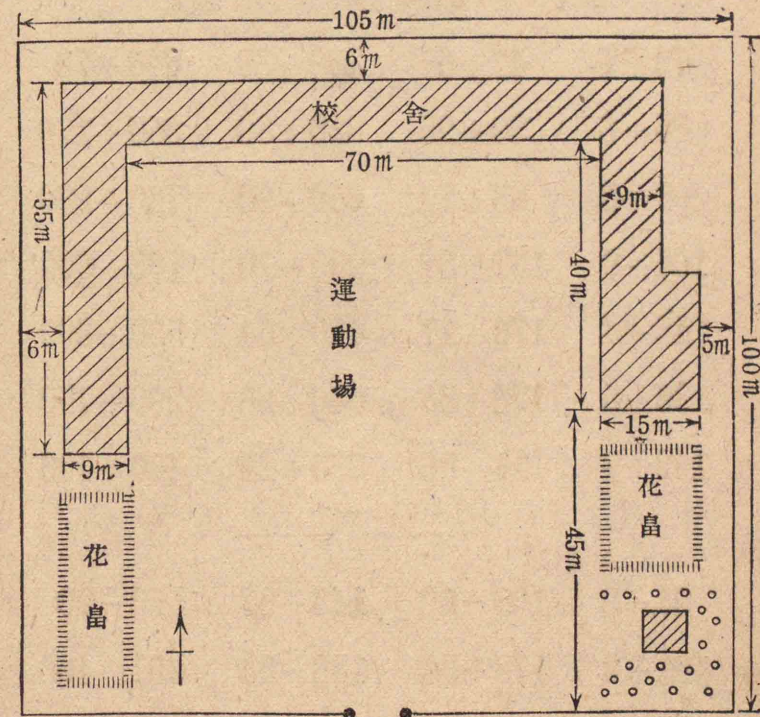


○ 正男ノ家
● 生徒ノ家
文 學校

コレハ、學校ヲ中心トシテ、正男クンノ組ノ生徒ノ家が、ドンナトコロニアルカヲ表シタ圖デス。

コノ圖デ、ドンナコトガシラベラレルデセウ。

[學校ノ圖面]



コレハ正男クンタチノ學校ノ圖面デス。敷地ノマハリハ、何米アルデセウ。運動場ノマハリハ何米アルデセウ。校舎ノ北側ハ何米アルデセウ。

[計算レンシフ]

次ノ計算ヲ暗算^{アン}デナサイ。

72+7	47+67	360+30	640+72
65+6	39+95	820+80	350+170
97+8	83+79	650+90	720+280
104+9	157+32	930+70	108+600
148+4	176+17	480+54	530+300
136+5	128+58	540+36	200+750
193+7	114+86	380+21	400+506
~~~~~			
94-8	199-60	146-87	550-70
101-3	178-36	123-54	801-400
112-6	150-41	200-76	620-200
165-9	180-54	200-38	905-305
143-5	147-39	690-60	730-430
200-7	165-27	500-80	480-230
200-4	132-96	830-50	1000-60

次ノ計算ヲ暗算デナサイ。

460+230	280+360	630+240	
730+170	560+270	380+620	
600-280	820-350	730-670	
376-340	503-420	1000-540	
100×6	10×14	10×18	10×30
10×7	10×46	10×63	10×27
20×5	20×8	40×10	70×10
58×10	72×10	69×10	80×4
60×5	40×9	92×4	54×2
71×8	300×3	200×5	420×2
130×3	210×4	5×100	7×100
800÷4	490÷7	500÷10	370÷10
1000÷2	630÷9	160÷10	1000÷10
690÷3	300÷6	420÷10	400÷100
460÷2	560÷8	780÷10	1000÷100

次ノ計算ヲ珠算^{シュ}デナサイ。

219+326	304+468	834+127
537+438	423+549	348+628
247+733	183+624	646+344
585+176	376+546	587+356
695+149	595+287	286+537
676+258	197+637	158+786
222+629	718+234	444+409

951-329	863-145	691-387
975-438	867-687	842-728
870-593	601-244	705-499
467-378	524-395	312-225
964-298	914-589	803-429
743-566	841-276	723-668
985-736	759-279	923-677

昭和十七年七月卅一日 文部省検査済



昭和十七年七月廿三日 印刷  
 昭和十七年七月廿五日 發行  
 昭和十七年七月廿八日 翻刻印刷  
 昭和十七年九月廿五日 翻刻發行

初等科算數二

新 定價金拾四錢 を

著作権所有 著者兼 文 部 省  
 發行者

東京市王子區堀船町一丁目八百五十七番地

翻刻發行 東京書籍株式會社  
 兼印刷者

代表者 井上源之丞

東京市王子區堀船町一丁目八百五十七番地

印刷所 東京書籍株式會社工場

發行所 東京書籍株式會社



広島大学図書

0130449282



教科

4

33-

0130