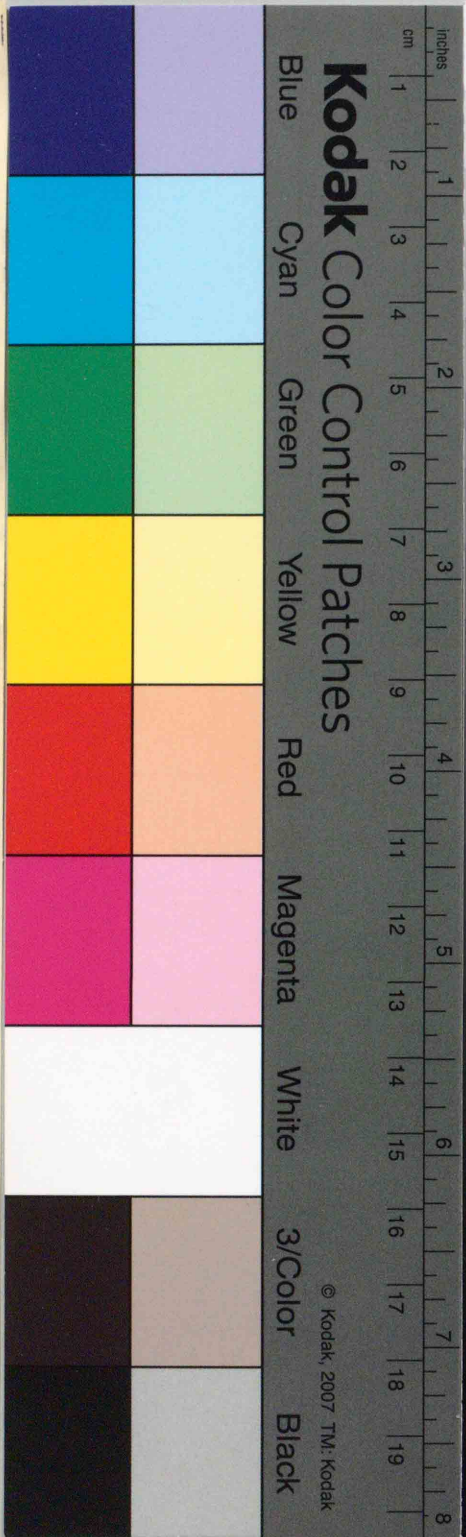


40026

教科書文庫

4
411
31-1932
20000 18403

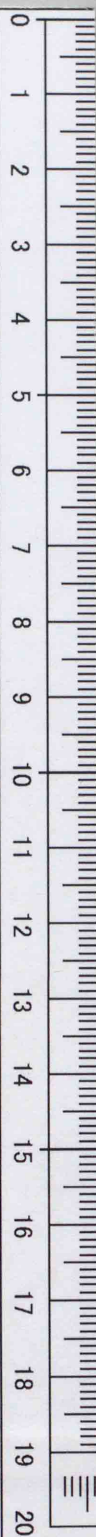


A 1 2 3 4 5 6 M 8 9 10 11 12 13 14 15 B 17 18 19

Kodak Gray Scale



© Kodak, 2007 TM: Kodak



教科書文庫
4
411
31-1932
2000018403

尋常小學
算術書

第六學年

兒童用

文部省

広島大学図書
2000018403



395.9
Mo14

資料室

廣島大學
圖書印



教科書文庫
4
411
31-1932
2000018403

尋常小學 算術書

第六學年

兒童用

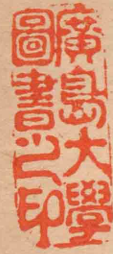


広島大学図書
2000018403

文部省

目 録

I 比 例	租税.....44
比.....1	利息.....48
比例式.....3	公債株式.....54
正比例.....4	應用問題5.....58
反比例.....6	
應用問題1.....8	III 復 習
複比複比例式.....12	整數小數.....62
複比例.....14	應用問題6.....63
應用問題2.....18	應用問題7.....66
連比.....23	分數.....68
比例配分.....24	應用問題8.....69
應用問題3.....28	應用問題9.....72
	應用問題10.....74
II 步 合 算	應用問題11.....76
步合.....32	應用問題12.....78
元高步合高.....34	
應用問題4.....36	
損益.....40	答.....82



I 比 例

[比]

- (1) 12ハ4ノ何倍カ. 4ハ12ノ何分ノ何カ. 10ハ6ノ何倍カ.
- (2) 11ノ8ニ對スル比ヲ書ケ. 35對100ノ比ヲ書ケ. 9ト7.5ノ比ヲ書ケ. $1\frac{1}{2}$ ト4ノ比ヲ書ケ.
- (3) 次ノ各ノ比ノ前項ハ何カ. 後項ハ何カ. 又比ノ値ハ幾ラカ.
 $5:9$ $18:90$ $66:165$ $210:140$
 $2:\frac{1}{4}$ $\frac{1}{6}:\frac{2}{9}$ $12:13.2$ $0.8:9.6$
- (4) 12圓50錢ノ50圓ニ對スル比ヲ書キ,其ノ値ヲ求メヨ.
- (5) 次ノ比ノ値ヲ求メヨ.
 $3:2$ $10:12$ $9:30$ $24:18$
人 人 時 時 m m kg kg
日 日 時 日 m cm kg g
 $4:7$ $16:1$ $2:15$ $0.8:320$

(6) 次ノ比ヲ出來ルダケ簡單ニナセ.

$$9:6 \quad 63:98 \quad 144:216 \quad 180:108$$

(7) 次ノ比ヲ整數ノ比ニ直シ、出來ルダケ簡單ニナセ.

$$\frac{1}{2}:\frac{1}{3} \quad \frac{2}{5}:\frac{8}{15} \quad \frac{5}{12}:\frac{23}{30} \quad 1\frac{1}{7}:16$$

$$0.2:0.3 \quad 9:5.4 \quad 7.2:0.8 \quad 1.05:0.7$$

(8) 次ノ比ノ反比ヲ書キ、其ノ値ヲ求メヨ.

$$8:9 \quad 16:12 \quad 4:8.4 \quad 7.8:6.5$$

(9) 學校ニ男生徒ガ 396 人ト女生徒ガ 384 人居ル。男生徒數ノ女生徒數ニ對スル比ノ値ハ幾ラカ。又女生徒數ノ男生徒數ニ對スル比ノ値ハ幾ラカ。

(10) 矩形ノ地面ガアル。其ノ縦ハ 25 m デ横ハ 40 m デアル。縦ト横ノ比ハ何程デアルカ。

[比例式]

(1) 次ノ比例式ニツイテ外項ノ積ハ内項ノ積ニ等シイコトヲ驗セヨ。

$$3:5=18:30 \quad 16:12=2:1.5$$

(2) $12:9=8:x$ ヲ解ケ.

$$x = \frac{3 \quad 2}{\frac{9 \times 8}{12}} = \underline{6} \text{ 答}$$

(3) 次ノ比例式ヲ解ケ.

$$6:8=15:x \quad 8:12=12:x$$

$$7:9=x:2.4 \quad 4\frac{1}{3}:3=x:18$$

(4) 次ノ比例式ヲ解ケ.

$$\frac{m}{3}:5=12:\frac{m}{x} \quad 9:8=x:\frac{m}{300}$$

(5) 次ノ比例式ハ正シイカ、正シクナイカ。

$$\frac{1}{2.5}:3=16:\frac{1 \text{ kg}}{19.2} \quad \frac{1}{2}:\frac{2}{3}=9:\frac{15 \text{ 時}}{15 \text{ 時}}$$

[正比例]

- (1) 白米 15 kg ノ 價ガ 4 圓 85 錢
デアルト 12 kg ノ 價ハ 幾ラカ.

$$\begin{array}{r}
 15 \text{ kg} \quad 485 \text{ 錢} \quad 15:12=485:x \\
 12 \text{ kg} \quad x \quad 4 \quad 97 \\
 x = \frac{12 \times 485}{15} = 388 \\
 \text{答 } \underline{3\text{圓}88\text{錢}}
 \end{array}$$

- (2) 鉛筆 6 本 ノ 價ガ 27 錢デア
ルト同ジ鉛筆 16 本 ノ 價ハ 幾ラカ.
- (3) 大工ガ 8 日働イテ 18 圓ノ
賃錢ヲ得タ. 此ノ大工ガ 15 日働
クト幾ラノ賃錢ガ取レルカ.
- (4) 人夫 7 人ノ賃錢ガ 9 圓 10
錢デアルト 15 人ノ賃錢ハ何程カ.
- (5) 6 時間ニ 32 km ノ割デ歩ク
ト 10.5 時間ニハ幾キロメートル
行クコトガ出來ルカ.

- (6) 板塀ヲ造ルニ長サ 16 m デ
板ガ 50 枚イル. 此ノ割合デ長サ
28 m ノ板塀ヲ造ルニハ板ガ幾枚
イルカ.

- (7) 50 a ノ田カラ米ガ 22.5 俵
トレルト幾ヘクタールノ田カラ
米ガ 108 俵トレルカ.

- (8) 農夫 20 人ガ或日數働イテ
2.3 ha ノ田ヲ耕シタ. 今同ジ日數
ノ間ニ 3.795 ha ノ田ヲ耕スニハ農
夫ガ幾人イルカ.

- (9) 汽車ガ 15 時間ニ 690 km 走
ルト 24 時間ニハ何キロメートル
走ルカ.

- (10) 本ヲ讀始メテカラ 1 時 20
分間ニ $\frac{2}{5}$ ダケ讀ンダ. 此ノ割デ
讀ムト残りヲ讀ムニドレホドカ
カルカ.

[反比例]

(1) 人夫10人が24日かかる仕事ヲ15人デスルト幾日かかるカ.

$$\begin{array}{ccc} \overset{\text{人}}{10} & \overset{\text{日}}{24} & \\ \overset{\text{人}}{15} & \overset{\text{日}}{x} & \end{array} \quad 15:10=24:x$$

$$x = \frac{10 \times 24}{15} = 16$$

答 16日

(2) 人夫6人デスルト12日かかる仕事ヲ8日デ仕上ゲルニハ幾人イルカ.

(3) 毎時4kmツツ歩クト7.5時間デ行ケル所へ毎時5kmツツ歩いて行クト幾時間かかるカ.

(4) 自動車ガ5km行ク時間ニ自轉車ハ3km行クト,自動車ガ4.5時間デ行ク^{ライ}道程ヲ自轉車ハ何時間デ行クカ.

(5) 毎日5錢ツツ貯^{ツツ}ヘルト40日かかる金高ヲ25日デ貯ヘルニハ毎日幾ラツツ貯ヘレバヨイカ.

(6) 間口15m奥行12mノ地面ガアル. コレト同ジ廣サデ奥行ガ9mノ地面ノ間口ハ何程カ.

(7) 1人1日9dlツツトスルト或人數187日分ノ糧食^{ツツ}ガアル. コレヲ同ジ人數デ1人1日8.5dlツツトスルト幾日分アルカ.

(8) 甲船ノ速サハ12ノットデ乙船ノ速サハ10.5ノットデアアル. 甲ガ14時間デ行ク所ヲ乙ハ幾時間デ行クカ.

(9) 米ヲ車デ運ブノニ1回ニ18俵ツツ積ムト20回かかる. 此ノ米ヲ1回ニ2俵ツツ多ク積ムト何回デ運ブコトガ出來ルカ.

[應用問題 1]

- (1) 11米ノ價ガ1圓65錢ノ切レヲ7米買フニハ幾ライルカ。
- (2) 女工ガ反物ヲ7日デ3反織ルト15反織ルニ幾日カカルカ。
- (3) 3時間ニ16秆行ク割合デ20秆行クニハ何時何分カカルカ。
- (4) 毎時24^{km}ノ速サノ自動車デ行クト2時40分カカル所へ毎時15^{km}ノ速サノ自轉車デ行クト何時何分カカルカ。
- (5) 或仕事ヲ12日間デ仕上ゲルニハ毎日人夫ガ15人イル。此ノ仕事ヲ5日デ仕上ゲルニハ人夫ガ幾人イルカ。
- (6) 職工ガ或仕事ニカカツテ15日ニ $\frac{2}{5}$ ダケシタ。残りノ仕事ヲ仕上ゲルニマダ幾日カカルカ。

- (7) 荷車5臺デ30回ニ運ベル荷物ヲ7臺デ運ブト何回デ運ブコトガ出來ルカ。
- (8) 或人ガ山へ登ツタ。上リニハ毎時2kmノ速サデ歩キ、下リニハ上リヨリモ毎時2.5km多ク歩イタ。上リニ6時間カカツタトスルト下リニハ何時何分カカツタカ。
- (9) 上茶3kgノ價ト下茶5kgノ價ト等シイ。上茶1kgノ價ガ4圓デアルト下茶1kgノ價ハ幾ラデアルカ。
- (10) 甲乙2人ノ會社員ガアル。甲ガ10月間ニ得ル給料ト乙ガ半年間ニ得ル給料ト相等シイ。甲ノ月給ガ120圓デアルト乙ノ月給ハ幾ラデアルカ。

(11) 圓ノ周ガ直徑ニ對スル比ハ22ト7ノ比デアルトスレバ周ガ16.5 糶ノ圓ノ直徑ハ幾糶カ.

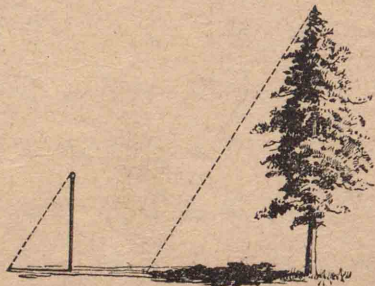
(12) 甲乙ニツノ圓ガアル. 甲ト乙ノ直徑ノ比ガ6:7デアルトスレバ甲ノ周ガ72糶デアルト乙ノ周ハ何程カ.

(13) 正方形ノ1辺ト對角線ノ比ガ5:7デアルトスレバ1辺ガ1.6米ノ正方形ノ對角線ハ幾ラカ.

(14) 或人ガ立木ノ高サヲ測ラウト思ツテソノ影ノ長サヲ測ツタラ3.3米アツタ. 其ノトキ長サ1.8米ノ棒ヲ地上ニ立テタラ影ノ長サガ1.08

米アツタ.

此ノ立木ノ高サハ何米アルカ.



(15) 亞鉛65瓦ニ稀硫酸ヲカケルト水素ガ2瓦トレル. 156瓦ノ亞鉛カラ水素ガ幾瓦トレルカ.

(16) 同ジ體積ノ物デハ其ノ目方ハ比重ニ比例スル. 銅ノ比重ガ8.9デアルト鉛ノ比重ガ11.4デアルト2.67 瓦ノ銅塊ト同ジ體積ノ鉛塊ノ目方ハ幾ラデアルカ.

(17) 同ジ重サノ物デハ比重ハ體積ニ反比例スル. 水1瓦ノ體積ガ1立デアルト, アルコール1瓦ノ體積ハ幾立デアルカ. 水トアルコールノ比重ノ比ハ5:4デアアル.

(18) 槌子ガアル. 支点カラ一方27糶ノ所ニ1.4瓦ノ物ヲカケタ. 支点カラ他ノ方35糶ノ所ニ何瓦ノ物ヲカケルト槌子ハ釣合フカ.

[複比複比例式]

(1) ニツノ比 3:5 ト 7:6 ノ複比ヲ書キ,其ノ値ヲ求メヨ.

$$\left. \begin{array}{l} 3:5 \\ 7:6 \end{array} \right\} = 3 \times 7 : 5 \times 6 = \frac{3 \times 7}{5 \times 6} = \frac{7}{10} \text{ 答}$$

(2) 次ノ複比ノ値ヲ求メヨ.

$$\left. \begin{array}{l} 4:3 \\ 9:8 \end{array} \right\} \quad \left. \begin{array}{l} 15:7 \\ 7:15 \end{array} \right\} \quad \left. \begin{array}{l} 8.1:1.2 \\ 0.5:2 \end{array} \right\}$$

$$\left. \begin{array}{l} 2:5 \\ 6:9 \\ 20:4 \end{array} \right\} \quad \left. \begin{array}{l} 11:12 \\ 6:3.3 \\ 1.8:7 \end{array} \right\} \quad \left. \begin{array}{l} 6\frac{2}{3}:5 \\ \frac{3}{7}:2\frac{4}{5} \end{array} \right\}$$

(3) 次ノ複比ヲ單比ニ直セ.

$$\left. \begin{array}{l} 6:9 \\ 3:8 \end{array} \right\} \quad \left. \begin{array}{l} 10:16 \\ 14:25 \end{array} \right\} \quad \left. \begin{array}{l} 3.5:2.4 \\ 6:2.1 \end{array} \right\}$$

(4) 次ノ複比ノ値ヲ計算セヨ.

$$\left. \begin{array}{l} 8:6 \\ 8:12 \end{array} \right\} \quad \left. \begin{array}{l} \overset{\text{人}}{7}:\overset{\text{人}}{8} \\ \overset{\text{日}}{11}:\overset{\text{日}}{14} \end{array} \right\} \quad \left. \begin{array}{l} \overset{\text{g}}{10}:\overset{\text{g}}{15} \\ \overset{\text{円}}{9}:\overset{\text{円}}{8.1} \end{array} \right\}$$

(5) ニツノ矩形ガアル. 其ノ縦ノ比ハ 5:6 デ横ノ比ハ 9:8 デアル. 面積ノ比ヲ求メヨ.

$$(6) \quad \left. \begin{array}{l} 5:8 \\ 4:7 \end{array} \right\} = 10:x \text{ ヲ解ケ.}$$

$$x = \frac{5 \times 7 \times 10}{4 \times 8} = 28 \text{ 答}$$

(7) 次ノ複比例式ヲ解ケ.

$$\left. \begin{array}{l} 3:5 \\ 15:12 \end{array} \right\} = 1:x \quad \left. \begin{array}{l} 7:12 \\ 4:5 \end{array} \right\} = 14:x$$

$$\left. \begin{array}{l} 3:7 \\ 21:4 \\ 5:6 \end{array} \right\} = x:24 \quad \left. \begin{array}{l} 4:5 \\ 4:5 \\ 4:5 \end{array} \right\} = x:6\frac{1}{4}$$

(8) 次ノ複比例式ヲ解ケ.

$$\left. \begin{array}{l} \overset{\text{日}}{30}:\overset{\text{日}}{7} \\ \overset{\text{時}}{8}:\overset{\text{時}}{9} \\ \overset{\text{人}}{21}:\overset{\text{人}}{40} \end{array} \right\} = 36:x \quad \left. \begin{array}{l} \overset{\text{km}}{3.5}:\overset{\text{km}}{4} \\ \overset{\text{時}}{6}:\overset{\text{時}}{5} \\ \overset{\text{円}}{8}:\overset{\text{円}}{9} \end{array} \right\} = 7:x$$

〔複比例〕

(1) 人夫5人ノ4日間ノ賃錢ガ35圓デアルト人夫8人ノ7日間ノ賃錢ハ何程デアるか。

$$\begin{array}{l} \begin{array}{ccc} \text{人} & \text{日} & \text{円} \\ 5 & 4 & 35 \\ \text{人} & \text{日} & \text{円} \\ 8 & 7 & x \\ \text{正} & \text{正} & \end{array} & \left. \begin{array}{l} 5:8 \\ 4:7 \end{array} \right\} = 35:x \end{array}$$

$$x = \frac{2 \quad 7}{8 \times 7 \times 35} = 98$$

$$\frac{5 \times 4}{1 \quad 1}$$

答 98圓

(2) 職工12人ガ5日間働イテ150圓ノ賃錢ヲ得ルト同ジ職工10人ガ8日間ニ得ル賃錢ハ幾ラデアるか。

(3) 馬6匹デ5日間ニ田地ヲ4ha耕スト同ジ割合デ馬4匹ガ15日間ニ幾ヘクタールノ田地ヲ耕スコトガ出来るか。

(4) 人夫8人ガ毎日9時間働イテ5日カカル仕事ヲ6人ガ毎日10時間働クト幾日デアるか。

$$\begin{array}{l} \begin{array}{ccc} \text{人} & \text{時} & \text{日} \\ 8 & 9 & 5 \\ \text{人} & \text{時} & \text{日} \\ 6 & 10 & x \\ \text{反} & \text{反} & \end{array} & \left. \begin{array}{l} 6:8 \\ 10:9 \end{array} \right\} = 5:x \end{array}$$

$$x = \frac{2 \quad 3 \quad 1}{8 \times 9 \times 5} = 6$$

$$\frac{6 \times 10}{3 \quad 2}$$

$$\frac{1 \quad 1}{1 \quad 1}$$

答 6日

(5) 大工30人ガ毎日9時間ツツ働イテ40日デア出来上ル仕事ヲ25人デ54日間ニ仕上ゲルニハ毎日幾時間働カネバナラヌか。

(6) 1時間ニ3.5kmノ割デ毎日10時間歩イテ2日カカル道ヲ1時間ニ4kmノ割デ毎日7時間ツツ歩クト幾日カカルか。

(7) 職工 9 人が 5 日間働いて賃金 72 圓トレルト 15 人が幾日間働いて賃金が 96 圓トレルカ。

$$\begin{array}{ccc} \begin{array}{c} \text{人} \\ 9 \\ \text{反} \end{array} & \begin{array}{c} \text{日} \\ 5 \\ \text{正} \end{array} & \begin{array}{c} \text{圓} \\ 72 \\ \text{正} \end{array} & 15:9 \\ \begin{array}{c} \text{人} \\ 15 \\ \text{反} \end{array} & \begin{array}{c} \text{日} \\ x \\ \text{正} \end{array} & \begin{array}{c} \text{圓} \\ 96 \\ \text{正} \end{array} & 72:96 \end{array} \Bigg\} = 5:x$$

$$x = \frac{\frac{1}{3} \cdot 4 \cdot 1}{\frac{1}{5} \cdot 24 \cdot 1} = 4$$

答 4日

(8) 人足 4 人で賃金 72 圓トルニハ 15 日働カネバナラヌ。 6 人で賃金 90 圓トルニハ幾日働カネバナラヌカ。

(9) 農夫 8 人で 3 日間ニ田地ヲ 1.44 ha 耕スト同ジ割デ 12 日間ニ 3.6ha ノ田地ヲ耕スニハ幾人ノ農夫ガイルカ。

(10) 縦 26 m 横 20 m ノ地所ノ價ガ 3250 圓デアル。コレト同ジ割合デ縦 28 m 横 15 m ノ地所ノ價ハ幾ラデアルカ。

(11) 毎日 1 人が 9 dl ツツタベルト 500 人 51 日分ノ米ガアル。コレヲ 720 人デ 1 人が毎日 8.5dl ツツタベルト幾日分アルカ。

(12) 自動車ト自轉車ノ速サノ比ハ 5:3 デアル。自動車ガ 3 時間ニ 120 km 行クト自轉車ガ 84 km ヲ行クニハ何時間カカルカ。

(13) 或仕事ヲ職工 7 人が 8 日カカツテ丁度半分ダケシタトキ働キガ元ノ職工ノ $\frac{4}{5}$ ノ新シイ職工 10 人が代ツテ仕事ヲスルコトニナツタ。残りノ仕事ヲ仕上ゲルニハ幾日カカルカ。

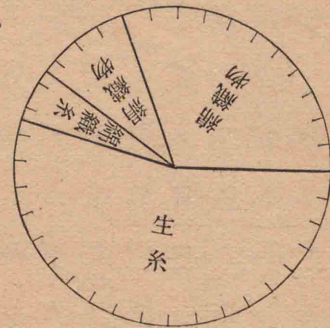
〔應用問題 2〕

- (1) 學校ニ男生徒ガ 420 人ト女生徒ガ 408 人居ル。女生徒數ノ男生徒數ニ對スル比ヲ求メヨ。
- (2) 甲ガ 9 時間デスル仕事ヲ乙ハ 7.5 時間デスル。甲ト乙トガ同時間ニスル仕事ノ比ヲ求メヨ。
- (3) 1 時間ニ甲ハ 4.5 km 歩キ、乙ハ 4 km 歩ク。甲ト乙トノ速サノ比ヲ求メヨ。又甲ト乙トガ同ジ距離ヲ歩ク時間ノ比ヲ求メヨ。
- (4) ニツノ矩形ガアル。其ノ縦ノ比ハ 4:5 デ、横ノ比ハ 7:6 デアル。面積ノ比ヲ求メヨ。
- (5) ニツノ直方體ガアル。其ノ縦ノ比ハ 5:3 デ、横ノ比ハ 2:1.5 デ、高サノ比ハ 3:2 デアル。體積ノ比ヲ求メヨ。

- (6) 白米 5 kg ノ代價ガ 1 圓 60 錢デアルト 12 kg ノ代價ハ幾ラデアルカ。
- (7) 大工 12 人ガ 9 日カカル仕事ガアル。此ノ仕事ヲ 8 人デスルト幾日カカルカ。
- (8) 自轉車デ行クト 1 時間カカル所ヲ自動車デハ 35 分デ行ケル。自動車デ 1 時 24 分カカル所ヲ自轉車デ行クト幾ラカカルカ。
- (9) 男 3 人ノスル仕事ト女 5 人ノスル仕事ト等シイトスルト女 14 人ノスル仕事ヲ男ガスルト幾人イルカ。
- (10) 大人 5 人デモ子供 12 人デモ 13 時間カカル仕事ヲ大人 4 人ト子供 6 人デスルト幾時間カカルカ。

(11) 下ノ圖ハ大正15年ニ我ガ國カラ輸出シタ品ノ主ナルモノノ割合ヲ示ス。

絹織物ガ1.3億圓デアルト生糸、綿織物、綿織糸ハ各何億何千万圓カ。



(12) 1時間ニ9回往復シ毎日10時間働イテ16日デ運ベル土ヲ1時間8回往復シテ毎日12時間働クト幾日デ運ベルカ。

(13) 馬12匹ガ10日間ニ石炭56噸ヲ運ブト馬14匹デ石炭49噸ヲ運ブニハ幾日カカルカ。

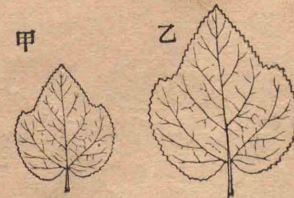
(14) 1俵13kg入ノ炭6俵ノ價ガ10圓40錢デアルト1俵15kg入ノ炭8俵ノ價ハ幾ラカ。

(15) 甲乙兩矩形ノ縦ノ比モ横ノ比モ4:3デ甲ノ面積ガ16平方糎デアルト乙ノ面積ハ何程カ。

(16) 正方形ノ面積ハ1辺ノ長サノ2乗ニ比例スル。甲乙ニツノ正方形ガアツテ其ノ1辺ノ比ガ5:6デ、甲ノ面積ガ100平方糎デアルト乙ノ面積ハ幾ラカ。

(17) 圓ノ面積ハ直徑ノ平方ニ比例スル。甲乙ニツノ圓ノ直徑ノ比ガ4:5デ、甲ノ面積ガ20平方米デアルト乙ノ面積ハ幾ラカ。

(18) 相似形ノ面積ハ對應スル長サノ平方ニ比例スル。下ノ圖ハ桑ノ葉デ甲ノ面積ガ40平方糎デアルト乙ノ面積ハ幾平方糎カ。



(19) 甲乙二ツノ直方體ノ縦ノ比ハ 2:3,横ノ比ハ 1:2,高サノ比ハ 4:3 デ,甲ノ體積ガ 80 立方糶デアルト乙ノ體積ハ幾立方糶カ.

(20) 立方體ノ體積ハ 1 稜ノ長サノ 3 乗ニ比例スル. 甲乙二ツノ立方體ノ 1 稜ノ比ガ 1:3 デ甲ノ體積ガ 50 立方糶デアルト乙ノ體積ハ何程デアるか.

(21) 球ノ體積ハ直徑ノ立方ニ比例スル. 甲乙二ツノ球ノ直徑ノ比ガ 4:5 デ甲ノ體積ガ 1.28 立方米デアルト乙ノ體積ハ何程カ.

(22) 相似形ノ體積ハ對應スル長サノ立方ニ比例スル. 甲乙二ツノ雞卵ガアツテ其ノ長サノ比ガ 3:4 デ甲ノ體積ガ 40.5 ccデアルト乙ノ體積ハ幾ラデアるか.

[連比]

(1) 4 ト 5 ト 7 ノ連比ヲ書ケ.

(2) 次ノ連比ヲ簡單ニナセ.

$$2:4:8 \quad 12:30:54 \quad 15:60:90$$

$$1:2:\frac{1}{3} \quad 2:\frac{1}{2}:\frac{2}{3} \quad 0.9:1.8:3$$

(3) 甲數ト乙數ノ比ガ 4:5 デ乙數ト丙數ノ比ガ 3:2 デアル.

甲乙丙ノ連比ヲ求メヨ.

$$\begin{array}{ccc} \text{甲} & \text{乙} & \text{丙} \\ 4 & : & 5 \\ & & 3 : 2 \\ 4 \times 3 & : & 5 \times 3 : 5 \times 2 \\ \hline 12 & : & 15 : 10 \end{array} \text{ 答}$$

(4) 甲ト乙ノ比ガ 3:4,乙ト丙ノ比ガ 6:5 デアル. 甲乙丙ノ連比ヲ求メヨ.

(5) 甲ト乙ノ比ハ $1:\frac{2}{3}$ デ,乙ト丙ノ比ハ 5:4 デアル. 甲乙丙ノ連比ヲ求メヨ.

[比例配分]

(1) 金 60 圓ヲ 3, 4, 5 ニ比例スルヤウニ分テ.

$$3+4+5=12$$

$$60 \times \frac{3}{12} = 15$$

$$60 \times \frac{4}{12} = 20$$

$$60 \times \frac{5}{12} = 25$$

答 $\left. \begin{array}{l} 15\text{圓} \\ 20\text{圓} \\ 25\text{圓} \end{array} \right\}$

(2) 金 100 圓ヲ 2, 3 ニ比例スルヤウニ分ケヨ.

(3) 金 450 圓ヲ 5, 7, 13 ノ三ツノ數ニ比例スルヤウニ分ケヨ.

(4) 金 40 圓ヲ二ツニ分ケテ其ノ比ガ $\frac{1}{2} : \frac{1}{3}$ ニナルヤウニセヨ.

(5) 甲ハ 7 日間乙ハ 12 日間働イテ合計 34 圓 20 錢ノ賃錢ヲ得タ。コレヲ日數ノ割ニ分ケルト甲乙ハ各幾ラ取レバヨイカ。

(6) 金 760 圓ヲ 3 人ノ子供ニ分ケルニ太郎ガ 5 圓, 次郎ガ 3 圓, 三郎ガ 2 圓ノ割ニスルト各幾圓ヲ得ルカ.

(7) 金 195 圓ヲ三ツニ分ケテソノ連比ガ $1 : \frac{2}{3} : \frac{1}{2}$ ニナルヤウニセヨ.

(8) 林檎ガ 94 アル。之ヲ甲乙丙 3 人ニ分ケルニ甲ノ取分ト乙ノ取分ノ比ハ 4:3 デ, 乙ノ取分ト丙ノ取分ノ比ハ 5:4 ニナルヤウニスルニハ各幾ツ取レバヨイカ.

(9) 甲ハ 4200 圓, 乙ハ 2500 圓, 丙ハ 3000 圓出シテ共ニ商業ヲ始メタラ 3880 圓ノ利益ガアツタ。此ノ利益ヲ各人ノ出金高ニ比例シテ分ケルト各ノ得ル金高ハ幾ラデアルカ.

(10) 甲乙ノ兩人 5 ト 3 ノ割ニ
出金シテ商業ヲシタラ 1380 圓ノ
利益ガアツタ。乙ハ業務ヲ引受
ケタカラ利益ノ $\frac{1}{3}$ ヲ取り、残リヲ
出金高ニ比例シテ分ケタ。兩人
ノ分前ハ各何程カ。

(11) 甲ハ 1200 圓ヲ 8 月間、乙ハ
1000 圓ヲ 10 月間、丙ハ 700 圓ヲ 1
年間出シテ共ニ商業ヲシテ 1134
圓ノ利益ヲ得タ。此ノ利益ヲ出
金高ト出金期間ニ比例スルヤウ
ニ分ケルト各ノ得分ハ幾ラカ。

(12) 甲ガ資本金 3000 圓デ商賣
ヲ始メテカラ 2 箇月ノ後ニ乙ガ
金 2000 圓出シテコレニ加ハツタ。
開業シテカラ 1 年ノ後ニ 840 圓
ノ儲ケガアツタ。此ノ儲ケヲド
ウ分ケタラヨイカ。

(13) 空氣ハ體積デイフト酸素
21 ト窒素 79 ノ割合ノ混合物デア
ル。120 立ノ空氣中ニアル酸素
ト窒素ハ各幾立カ。

(14) 水ハ目方デイフト水素 1
ト酸素 8 ノ割合デ出來テ居ル化
合物デアル。1.8 珎ノ水ノ中ニア
ル水素ト酸素ノ目方ハ各幾珎カ。

(15) 炭酸ガスハ炭素ト酸素ノ
化合物デ目方ノ割合ハ炭素 3 ニ
對シテ酸素 8 デアル。132 瓦ノ
炭酸ガス中ニアル炭素ト酸素ハ
各幾瓦カ。

(16) 蜜柑 800 ヲ甲乙丙丁戊ノ
5 組ノ生徒ニ人數ノ割ニ分ケヨ
ウト思フ。甲組 60 人、乙組 76 人、丙
組 58 人、丁組 80 人、戊組 46 人居ルト
各組ノ分前ハ幾ツツツカ。

〔應用問題 3〕

(1) 12月25日カラ翌年ノ4月3日マデハ幾日アルカ. 平年トシテ計算セヨ.

(2) 東京デ最モ多量ニ雨ガ降ツタトキハ1晝夜ニ194耗デアツタ. 平均1時間ニ何耗降ツタコトニナルカ.

(3) 1竈ガ27圓ノ白米3.5竈ノ代價ハ幾ラデアルカ. 又13竈ノ代價ハ幾ラカ.

(4) 5竈ガ12錢ノ小豆1竈ノ價ハ幾ラカ. 又コノ小豆2.5立買フニハ幾ライルカ.

(5) 鉛筆2ダースヲ買ツテ1圓拂ツタラ4錢ノ釣ガアツタ. 此ノ鉛筆1本ノ代價ハ幾ラニ當ルカ.

(6) 或小學校ノ生徒數ハ皆デ609人デ男生徒ハ女生徒ヨリモ47人多イ. 男女各幾人カ.

(7) 甲ノ所持金ハ乙ノ所持金ノ1.5倍デ, 兩人ノ所持金ハ合ハセテ100圓デアル. 甲ノ所持金ハ幾ラカ. 又乙ノ所持金ハ幾ラカ.

(8) 上下2冊ノ或書物5部ノ代價ガ5圓50錢デ上ハ下ヨリモ1冊ニツキ10錢安イ. 上下各1冊ノ代價ハ幾ラカ.

(9) 1000ダケノ字ヲ1頁ニ6行, 1行ニ13字ヅツ書クト何頁ニナルカ. 又最後ノ頁ノ餘白ノ所ハ何字分アルカ.

(10) 長サ240 mノ道ノ兩側ニ端カラ端マデ8 mヅツ隔テテ銀杏ヲ植エルト皆デ何本イルカ.

(11) 甲乙兩人ガ1.05km^{ニツ}距ツタ場所カラ同時ニ相向ツテ出發シタ。1分間ニ甲ハ90m^{ツツ}乙ハ85m^{ツツ}進ムト何分デ出會フカ。

(12) 或學校ノ入學試験ニ入學許可ニナツタ者ガ187人アツテ志願者ノ $\frac{11}{31}$ デアツタ。志願者ハ皆デ幾人アツタカ。

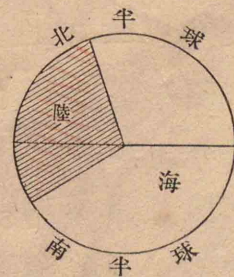
(13) 甲乙丙3人ノ機織ガアル。甲ハ3日間ニ5反,乙ハ6日間ニ7反,丙ハ1日間ニ2反織上ゲル。此ノ3人デハ30日間ニハ幾反織上ゲルコトガ出來ルカ。

(14) 或人ガ遠足ヲシタ。出發後12km歩イタガマダ全體ノ $\frac{4}{9}$ 残ツテ居ル。全體ハ何程カ。又此ノ時マデ3時間カカツタトスルトマダ何時何分カカルカ。

(15) 商人ガ^{グツ}元金ノ $\frac{2}{7}$ ダケ儲ケテ元金ト儲ケデ2160圓ニナツタ。元金ハ何程カ。

(16) 或仕事ヲ甲乙2人デシタラ3日間ニソノ半分出來タ。其ノ後ヲ甲1人デ5日間ニ仕上ゲタ。甲1人デ此ノ仕事ヲスルト幾日カカルカ。又乙1人デスルト幾日カカルカ。

(17) 下ノ圖ハ地球表面ノ陸ト海ノ割合ヲ示シタモノデアアル。陸ト海ハ各全表面ノ幾分ノ幾ツカ。北半球ニアル陸ハ全陸地ノ幾分ノ幾ツカ。全表面ガ5.1億平方料デアルト陸ノ面積ハ何程デアアルカ。



II 歩合算

[歩合]

- (1) $\frac{1}{10}$ 即チ 0.1 ヲ歩合デハ何トイフカ。又 0.5 ヲ歩合デハ何トイフカ。
- (2) 0.01 ヲ歩合デハ何トイフカ。0.001 ヲ何トイフカ。0.08 ヲ何トイフカ。0.023 ヲ何トイフカ。
- (3) 次ノ小數ヲ歩合デイヘ。
0.3 0.07 0.009 0.127 0.0345
0.8 0.43 0.065 0.208 0.0504
- (4) 次ノ歩合ヲ小數デ書ケ。
4 割 2 割 6 分 5 割 6 分 7 厘
7 分 8 分 5 厘 9 分 2 厘 5 毛
9 厘 3 分 4 毛 1 割 8 厘 3 毛
5 毛 7 割 2 厘 3 割 7 分 6 毛

(5) 次ノ歩合ヲ 100 ヲ分母トスル分數デ書ケ。

8 分 3 割 4 割 2 分 6 分 5 厘

(6) 次ノ歩合ヲ讀ミ,コレヲ小數デ書ケ。

5 % 40 % 2.4 % 10.5 %
23 % 67 % 0.9 % 36.5 %

(7) 次ノ歩合ヲパーセントデイヘ。

6 割 7 分 2 割 8 分 9 分 5 厘
8 厘 1 割 2 分 4 厘 3 分 6 厘 5 毛

(8) 次ノ歩合ヲ割分厘デイヘ。

9 % 30 % 5.7 % 19.5 %
28 % 45 % $6\frac{1}{2}$ % $33\frac{1}{2}$ %

(9) 12 ノ 100 ニ對スル歩合ハ何割何分カ。又何パーセントカ。

(10) 28 圓ノ 350 圓ニ對スル歩合ハ何分カ。又何パーセントカ。

〔元高歩合高〕

- (1) 250 圓ノ 2 割ハ幾ラカ。
4 m ノ 3 分ハ幾ラカ。 6 kl ノ 1 割 2 分 5 厘ハ幾ラカ。 160 kg ノ 35 % ハ幾ラカ。
- (2) 元高 100 ニ對シテ歩合ガ 4 割 7 分ノトキ歩合高ハ幾ラカ。
- (3) 元高ガ 70 圓デ歩合カ 55 %デアルト歩合高ハ幾ラカ。
- (4) 歩合ガ 1 割 3 分 6 厘ノトキ元高 5 hl ニ對スル歩合高ハ何程デアアルカ。
- (5) 元高ガ 12 圓デ歩合高ガ 4 圓 32 錢デアルト歩合ハ何程カ。
- (6) 歩合高ガ 27 圓デ歩合ガ 1 割 5 分デアルト元高ハ幾ラカ。
- (7) 歩合ガ 13.2 % デ歩合高ガ 66 g デアルト元高ハ幾ラカ。

- (8) 45 圓ニ其ノ 4 分 8 厘ヲ足スト幾ラニナルカ。
- (9) 8 圓 40 錢ノ中カラ其ノ 2 割 5 分ヲ引クト幾ラニナルカ。
- (10) 元高 100 ニ對シテ歩合ガ 3 割 5 分ノトキ合計高ハ幾ラカ。又差引高ハ幾ラカ。
- (11) 元高ガ 30 kg デ歩合ガ 2.4 %デアルト合計高ハ何程デアアルカ。又差引高ハ何程デアアルカ。
- (12) 歩合ガ 12 % デ元高ガ 75 klデアルト殘高ハ幾ラカ。又合計高ハ幾ラカ。
- (13) 合計高ガ 2604 圓デ歩合ガ 8 分 5 厘デアルト元高ハ何程カ。
- (14) 差引高ガ 142 圓 80 錢デ歩合ガ 1 割 6 分デアルト元高ハ何程デアアルカ。

[應用問題 4]

(1) 或村デ今年ノ米ノ産額ハ680 kl デ麥ノ産額ハ米ノ3割5分デアツタ。麥ノ産額ハ幾ラカ。

(2) 7.5haノ土地ヲ持ツテ居タ人ガ其ノ2割ヲ甲ニ賣リ,1割4分ヲ乙ニ賣ツタ。賣ツタ土地ハ皆デ何程カ。

(3) 海水5 kgノ中ニ140 gノ食塩ガアル。海水ハ幾パーセントノ食塩ヲ含ンデ居ルカ。

(4) 牛ト馬ガ居ル。牛ハ全體ノ2割4分デ18匹デアル。馬ハ全體ノ何割何分デ何匹カ。

(5) 蜜柑ヲ幾ツカ買ツタガ其ノ中ニ腐ツタモノガ32アツテ,ソレハ全體ノ4%デアル。皆デ幾ツ買ツタカ。

(6) 或尋常小學校デ生徒全數ノ1割5分ガ6年生デアル。6年生ガ126人居ルト此ノ學校ノ生徒ハ皆デ幾人カ。

(7) 或農家デ昨年取レタ繭ハ250 kgデアツタガ今年ハ昨年ヨリモ2割2分多ク取レタ。今年取レタ繭ハ幾キログラムカ。

(8) 或町ノ人口ハ一昨年ノ初ニ52000人デアツタガ同年末ニ調べタラ年初ノ人口ノ2%ヲ増シ,昨年末ニハ更ニ前年末ノ2.5%ヲ増シテ居タ。昨年末ノ人口ハ幾人カ。

(9) 或人所有ノ田畑ハ合ハセテ12haデ其ノ中ノ8割4分ハ田デアル。此ノ人所有ノ畑ハ幾ヘクタールカ。

(10) 杉苗 450 本ヲ買ツタガ其ノ中 1 割 2 分ハ枯レ, 3 割ハ人ニ分ケタ. 後ニ何本残ツテ居ルカ.

(11) 林檎ト梨ガ合ハセテ 455 アル. 其ノ中デ梨ハ林檎ノ 7 割 5 分デアル. 林檎ハ幾ツアルカ.

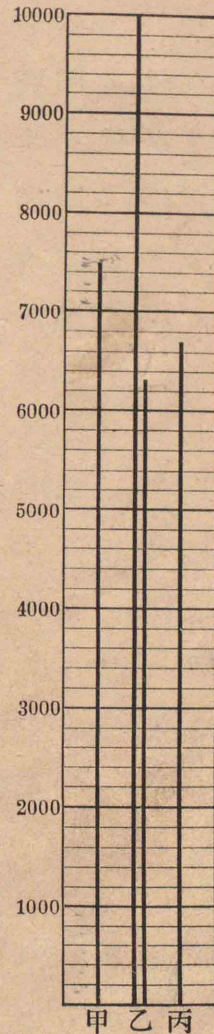
(12) 或人ガ財産 8500 圓ヲ 3 人ノ子ニ分ケタ. 次子ノ分ハ長子ノ 8 割デ, 末子ノ分ハ 7 割デアル. 長子次子末子ノ得分ハ各何程カ.

(13) 或人ガ持ツテ居タ米ノ 2 割 5 分ヲ賣拂ツタガマダ 405 俵残ツタ. 初何俵持ツテ居タカ.

(14) 火薬ヲ造ルニハ 75%ノ硝石ト 10%ノ硫黄ト残りハ木炭ヲ混ゼル. コノ割ノ火薬ヲ造ルニ木炭 45 kgヲ用フルト何程ノ火薬ヲ得ルカ.

(15) アルコール 12 リットルニ水 4 リットルヲ混ゼテ造ツタ液ガアル. 此ノ液中ニアアルアルコールノ液全體ニ對スル體積ノ歩合ヲ百分率^{ラッ}デ出セ.

(16) 右ノ圖ハ大正 15 年東京市立小學校生徒年齢 12 年ノモノノ身體検査ニ於ケル發育概評^{ガイヒョウ}甲乙丙ノ各ノモノノ數ヲ線ノ長さ^チサデ表シタモノデア^ル. 甲乙丙各幾人カ. 甲乙丙ノ各ノモノノ生徒全數ニ對スル歩合ヲ百分率^{ラッ}デ求メヨ.



〔損益〕

- (1) 56圓デ買入レタ品ヲ2割5分儲ケテ賣ルト利益ハ何程カ.
- (2) 28圓デ買ツタ品ヲ5分損シテ賣ツタ. 損失ハ何程カ.
- (3) 反物ヲ720圓デ買入レ、コレヲ54圓儲ケテ賣ツタ. 利益ノ歩合ハ何程カ.
- (4) 1500圓デ買ツタ米ヲ1320圓デ賣ルト損失ノ歩合ハ何程カ.
- (5) 3割5分ノ利益ガ14圓デアル品ノ原價ハ何程カ.
- (6) 或品ヲ6圓60錢損シテ賣ツタ. 損失ノ歩合ガ1割2分デアルト此ノ品ノ原價ハ何程カ.
- (7) 3500圓デ買入レタ宅地ヲ3割6分儲ケテ賣拂ツタ. 賣價ハ何程カ.

- (8) 買價ヨリモ1割5分ダケ高ク定價ヲ附ケルニハ買價8圓ノ品ノ定價幾ラニセネバナラヌカ.
- (9) 6400圓デ買入レタ家屋ヲ1割2分5厘損シテ賣拂ツタ. 賣價ハ何程カ.
- (10) 定價8圓70錢ノ反物ヲ1割引デ賣ルト賣價ハ何程カ.
- (11) 2割8分ノ利益ヲ得テ96圓デ賣ツタ品ノ原價ハ何程カ.
- (12) 商人ガ仕入品ニ仕入直段ノ3割5分ダケノ利益ヲ見積ツテ定價ヲ29圓70錢ト附ケタ. 此ノ品ノ仕入直段ハ何程カ.
- (13) 買入レタ田地ヲ7分5厘ノ損ヲシテ5920圓デ賣拂ツタ. 此ノ田地ノ買價ハ何程カ.

(14) 或品ヲ定價ノ8掛デ買ツテ12圓40錢拂ツタ。此ノ品ノ定價ハ幾ラカ。

(15) 4圓50錢デ仕入レタ反物ヲ5圓40錢ノ正札ヲ附ケテ賣ツタ。利益ノ歩合ハ何程カ。

(16) 3圓50錢ニ賣ルト4割ノ益ガアル品ヲ2圓80錢ニ賣ルト幾ラノ益ガアルカ損ガアルカ。

(17) 買價1圓20錢ノ品ニ其ノ2割5分ダケ高ク定價ヲ附ケテ定價ノ2割引ニ賣ルト幾ラノ益ガアルカ損ガアルカ。

(18) 小賣商人ガ仕入品ニ3割5分ノ利益ヲ見積ツテ定價ヲ附ケタガ買手ガナイノデ定價ノ7掛デ賣ツテ15圓12錢ヲ得タ。幾ラノ益ガアツタカ損ガアツタカ。

(19) 12圓50錢デ買入レタ品ニ17圓50錢ノ定價ヲ附ケテ之ヲ定價ノ1割引デ賣ルト幾割ノ益ガアルカ損ガアルカ。

(20) 商人ガ仕入品ニ2割5分ノ利益ヲ見積ツテ定價ヲ6圓25錢ト附ケタガ買手ガナイノデ4圓60錢デ賣拂ツタ。幾割ノ益カ又ハ損カ。

(21) 或人ガ米128klヲ賣ツテ仲立商ニ5分ノ手数料ヲ拂ツテ手取金25232圓ヲ得タ。1kl幾ラニ賣ツタカ。

(22) 或人ガ家屋ヲ仲立商ノ手デ賣リ賣價ノ2分ニ當ル口錢ト外ニ雜費3圓50錢ヲ拂ツタラ手取金ハ4357圓50錢デアツタ。賣價ハ何程デアルカ。

〔租税〕

(1) 賃貸價格ガ 1460 圓ノ土地ヲ持ツテ居ル人ハ 1 箇年ニ地租何程ヲ納メルカ。地租率ハ土地ノドンナ種類デモ其ノ賃貸價格ノ 100 分ノ 3.8 デアル。

(2) 賃貸價格 3000 圓ノ宅地ヲ持ツテ居ル人ハ毎回ニ地租何程ヲ納メルカ。宅地租ハ年 2 回ニ納メル。

(3) 田地ノ地租ハ年 4 回ニ納メル。賃貸價格 4260 圓ノ田地ヲ持ツテ居ル人ハ 1 回ニ地租幾ラヲ納メルカ。

(4) 畑ノ地租ハ年 2 回ニ納メル。賃貸價格ガ 1800 圓ノ畑ヲ持ツテ居ル人ハ毎回幾ラノ地租ヲ納メルカ。

(5) 或人所有原野ノ地租トシテ 1 年間ニ 19 錢ヲ納メル。此ノ原野ノ賃貸價格ハ幾ラカ。

(6) 或市デハ地租ニ對スル附加税ガ其ノ 2 割 7 分 5 厘デアル。地租 25 圓 78 錢ニ對スル附加税ハ何程デアルカ。

(7) 所得税率ハ課税金額 1200 圓ニ對シテハ $\frac{8}{1000}$ デアル。或人 1200 圓ニ對スル所得税ヲ年 4 回ニ納メルト毎回幾ラツツカ。

(8) 所得税率ハ課税金額 1200 圓ニ對シテハ $\frac{0.8}{100}$ デ、1200 圓ヲ超エ 1500 圓マデハ 1200 圓ヲ超エタ部分ニ對シテハ $\frac{2}{100}$ デアル。課税金額 1320 圓ニ對スル所得税ハ何程デアルカ。コレヲ年 4 回ニ納メルト 1 回幾ラツツデアルカ。

(9) 年俸^{キツ} 2000 圓ヲ得ル人ハ所得稅ヲ年4回ニ納メルトキ毎回何程ツツ納メルカ。所得6000圓マデノ人ノ俸給ハ其ノ2割ヲ引去ツタ金高ヲ課稅額トシ、1500圓マデノ分ノ稅率ハ前題^ノノ通りデアツテ1500圓ヲ超エ2000圓マデノ分ニ對スル稅率ハ $\frac{3}{100}$ デアアル。

(10) 或府ノ或市ノ所得稅ノ附加稅ハ府稅トシテ本稅ノ1割6厘、市稅トシテ1割4分デアアル。

或人ノ納メル所得稅ガ12圓デアルト府稅ハ幾ラデアアルカ。又市稅ハ幾ラデアアルカ。

(11) 營業^{シユン}純益 10077 圓ノ或商人ノ納メル營業收益稅ハ何程カ。稅率ハ1000圓マデハ2.2%デ、之ヲ超エタ分ニツイテハ2.6%デアアル。

(12) 或貿易商ガビン入ノ葡萄酒2500本ヲ輸入シタ。1ビンノ入ガ0.8lデアルト幾ラノ關稅ヲ納メネバナラヌカ。ビン入ノ葡萄酒ノ關稅率ハ1hlニツキ81圓90錢デアアル。

(13) 或輸出入商ガ毛織物ヲ輸入シタ。輸入ノ際ノ到着價格ガ3760圓デアルト關稅何程ヲ納メネバナラヌカ。稅率ハ輸入ノ際ノ到着價格ノ10割デアアル。

(14) 或人父ノ死亡^{ハツ}ニヨリ財産13000圓ノ家督^{トク}相續ヲシタ。相續稅何程ヲ納メネバナラヌカ。稅率ハ5000圓マデノ財産金額ニ對シテハ0.5%、5000圓ヲ超エタ分ニ對シテハ0.6%、10000圓ヲ超エタ分ニ對シテハ0.7%デアアル。

[利息]

(1) 利率ガ年1割2分ノトキ
元金1500圓ニ對スル1年間ノ利
息ハ何程デアルカ。

(2) 利率ガ月1分3厘デア
ルトキ元金250圓ニ對スル1月
間ノ利息ハ何程カ。

(3) 年利率ガ8分、元金ガ80圓、
期間ガ3年デアルト利息ハ何程
デアルカ。

(4) 月利9厘ノトキ元金60圓
ニ對スル5月間ノ利子ハ何程カ。

(5) 元金500圓ニ對シテ年1
割3分ノ利率デアルト3年3月
ノ利子ハ何程カ。

(6) 月利率1分2厘デ元金75
圓ノ1年6箇月ノ利息ハ何程デ
アルカ。

(7) 元金ガ1000圓デ年利率ガ
6分5厘デアルト2年9月間ノ
元利合計ハ何程カ。

(8) 元金ガ30圓デ月利ガ1分
4厘デアルト5箇月ノ元利合計
ハ幾ラカ。

(9) 年利6分デ2年8月間ノ
利子ガ32圓デアルト元金ハ何程
デアルカ。

(10) 月利率ガ2分デ6箇月間
ノ利息ガ1圓80錢デアルト元金
ハ何程デアルカ。

(11) 年利7分5厘デ4年4月
間ノ元利合計ガ662圓50錢デア
ルト元金ハ何程デアルカ。

(12) 月利ガ1分5厘デ11月間
ノ元利合計ガ1980圓50錢デア
ルト元金ハ幾ラカ。

(13) 元金 850 圓ニ對シ半年間ノ利子ガ 20 圓 40 錢デアルト年利率ハ何程カ。

(14) 295 圓ノ元金デ 1 年 4 月ノ利息ガ 56 圓 64 錢デアルト月利率ハ幾ラデアルカ。

(15) 元金 3500 圓, 3 年 6 箇月ノ元利合計ガ 4357 圓 50 錢デアルト年利率ハ何程カ。

(16) 元金ガ 480 圓デ 7 月間ノ元利合計ガ 513 圓 60 錢デアルト月利率ハ何程カ。

(17) 年利率ガ 1 割 1 分ノトキ元金 400 圓ニ對シテ利息 55 圓ヲ得ルト期間ハ何程デアルカ。

(18) 9 厘ノ月利率デ元金 70 圓ノ元利合計ガ 73 圓 15 錢デアルト期間ハ幾ラカ。

(19) 日歩ガ 1 錢 6 厘デ元金ガ 300 圓デアルト 25 日間ノ利息ハ何程デアルカ。

(20) 元金 2350 圓ニ對シテ日歩 2 錢 2 厘ノトキ 50 日間ノ利子ハ幾ラデアルカ。

(21) 元金ガ 1850 圓デ日歩ガ 1 錢 4 厘デアルト 90 日間ノ元利合計ハ何程カ。

(22) 日歩 1 錢 5 厘デ 120 日ノ利子ガ 6 圓 66 錢デアルト元金ハ幾ラカ。

(23) 元金 700 圓ニ對シ 65 日間ノ利ガ 10 圓 92 錢デアルト日歩ハ何錢何厘カ。

(24) 日歩 1 錢 8 厘ノトキ元金 240 圓ニ對スル利息ガ 2 圓 16 錢デアルト期間ハ幾日カ。

(25) 或人金 640 圓ヲ貸シ 3 年 8 箇月ノ後年利 9 歩ノ割デ元利合計ヲ受取ツタ。受取ツタ金高ハ何程デアルカ。

(26) 銀行預金ノ利子ニハ稅率 $\frac{5}{100}$ ノ所得稅ト稅率 $\frac{2}{100}$ ノ資本利子稅ガ課セラレル。金 3500 圓ヲ年利 6 分デ銀行へ預ケタ人ハ所得稅ト資本利子稅ヲ引去ツテ半年間ニ何程ノ利子ヲ得ルカ。

(27) 或人金 250 圓ヲ年利 1 割 2 分デ借り 1 年後ニ利ヲ元ニ加ヘルト初ヨリ 2 年後ノ元利合計ハ何程トナルカ。

(28) 或人金 1000 圓ヲ年利 8 分デ貸シ半年毎ニ利息ヲ元金ニ繰入レルト 1.5 年後ノ元利合計ハ何程トナルカ。

(29) 或人或年ノ 5 月カラ翌年ノ 3 月マデ月 1 歩 2 厘デ金 80 圓ヲ借りタ。利息何程ヲ拂ツタカ。

(30) 或人銀行カラ金 750 圓ヲ 3 月 30 日カラ 8 月 31 日マデ日歩 3 錢デ借りタ。元利合計何程カ。

(31) 郵便貯金ノ利率ハ年 3% デ、15 日マデノ預金ニハ其ノ月分ノ利ヲ附ケ 16 日以後ノモノニハ附ケヌ、又拂戻ノ月モ利ヲ附ケヌ。或人金 70 圓ヲ 5 月始郵便貯金ニ入レ 12 月引出シタ。利子何程カ。

(32) 郵便貯金ハ毎年 3 月末利息ヲ計算シテ元金ニ入レル。或人金 100 圓ヲ今年 7 月 20 日郵便貯金ニ入レタ。此ノ貯金ハ來年 3 月末ニ元利合計何程トナルカ。又來來年 3 月末ニ何程トナルカ。

〔公債株式〕

(1) 5分利附ノ公債^キ證書額面金額500圓ノモノノ1年間ノ利子ハ何程デアルカ。

(2) 6分利附ノ公債額面金額總計1350圓ノモノノ半年ノ利子ハ何程カ。

(3) 5分利附ノ公債證書額面金額500圓ノモノ1枚, 100圓ノモノ3枚ヲ持ツテ居ル人ノ3月間ニ得ル利子ハ何程デアルカ。

(4) 7分利附^キ某市公債額面高1000圓ノモノ2枚, 500圓ノモノ3枚, 100圓ノモノ7枚持ツテ居ル人ハ半年ニ利子何程ヲ得ルカ。

(5) 6分5厘利附ノ某縣債額面高8500圓ニ對スル3.5年間ノ利子ハ何程カ。

(6) 或株式會社^キノ株式1株ノ金額ハ50圓デ年2期ニ配當ヲスル。或期ノ配當率年1割ノトキ此ノ會社ノ株式10株ヲ持ツテ居ル人ハ幾ラノ配當金ヲ得ルカ。

(7) 或銀行株ハ1株100圓デ年2期ニ配當ヲスル。或期ノ配當率ガ年1割2分ノトキ此ノ株30株ヲ持ツ人ノ配當金ハ何程カ。

(8) 或汽船株10株^キ券4枚ヲ持ツテ居ル人ハ或決算期ニ配當金幾ラヲ得ルカ。此ノ會社ノ1株ハ金50圓, 決算期ハ年2回デ, 此ノ期ノ配當率ハ年8分デアル。

(9) 1株ノ拂込金額25圓ノ或製造會社ノ株式7株ノ株主ハ配當率年7分ノトキ幾ラノ配當金ヲ得ルカ。決算ハ年1回デアル。

(10) 某銀行債券ノ利率ハ年5分5厘デ年2回ニ利子ヲ拂フ。此ノ債券額面500圓ヲ持ツテ居ル人ハ毎回幾ラノ利子ヲ得ルカ。

(11) 或會社ノ社債ノ利率ハ年7分5厘デアル。此ノ社債券額面1500圓ヲ持ツテ居ル人ハ1年間ニ何程ノ利子ヲ得ルカ。

(12) 5分利附ノ公債カラ半年毎ニ利息ガ12圓50錢取レルト其ノ公債ノ額面高ハ幾ラカ。

(13) 或債券額面300圓ノモノカラ半年ニ9圓75錢ノ利子ヲ得ルト此ノ債券ノ年利率ハ何程カ。

(14) 額面100圓ニツキ93圓50錢ノ相場ノ公債ガアル。此ノ公債額面1450圓ヲ買フニハ金何程イルカ。

(15) 額面100圓ニツキ89圓ノ相場ノトキ金489圓50錢出シテ買ツタ公債ノ額面高ハ幾ラカ。

(16) 1株時價54圓ノ株ヲ100株賣リ代リニ1株75圓ノモノヲ買フト幾株買フコトガ出來ルカ。

(17) 5分利附ノ公債ヲ額面金100圓ニツキ95圓デ買入レルト利廻リハ年何程カ。

(18) 或株券額面50圓ノモノヲ80圓デ買入レ、年1割2分ノ配當ヲ受ケルト利廻リハ年何程カ。

(19) 社債券ノ利子ノ所得稅率ハ5%デ、資本利子稅率ハ2%デアル。年利7分ノ或社債額面高800圓ノモノヲ持ツテ居ル人ハ所得稅ト資本利子稅ヲ引去ツテ半年毎ニ何程ノ利子ヲ得ルカ。

[應用問題 5]

(1) 或村デ或年度ノ村費ハ總計 23187 圓 50 錢デ其ノ 4 割 4 分ガ教育費デアツタ。教育費ハ幾ラデアツタカ。

(2) 金貨ハ金ト其ノ $\frac{1}{9}$ ノ目方ノ銅トヲ熔カシ合ハセテ造ル。幾パーセントノ金ヲ含ムカ。

(3) 或驛デ或日ノ乗客ハ皆デ 2950 人デ、其ノ 2 割ハ 2 等デ、2 等ノ 1 割ハ 1 等デアツタ。3 等ハ全體ノ何割カ。サウシテ何人カ。

(4) 定價ノ 1 割 5 分引デ買ツタ品ノ代金トシテ 2 圓 55 錢拂ツタ。此ノ品ノ定價ハ幾ラカ。

(5) 1 圓 80 錢ニ賣ルト 1 割ノ損ガアル品ヲ 2 割儲ケテ賣ルニハ賣價ヲ幾ラニスレバヨイカ。

(6) 呉服商ガ同ジ價ノ反物 2 反ヲ仕入レ、其ノ 1 反ハ 3 割儲ケ、他ノ 1 反ハ 1 割儲ケテ賣リ、合ハセテ 5 圓 60 錢儲ケタ。此ノ反物 1 反ノ仕入直段ハ幾ラカ。

(7) 或人ノ持ツテ居ル田ノ賃貸價格ガ 732 圓デ山林ノ賃貸價格ガ 180 圓デアル。地租率ハドノ土地デモ其ノ賃貸價格ノ 3 分 8 厘デアル。此ノ人ハ 1 年間ニ合計何程ノ地租ヲ納メルカ。

(8) 月給ガ 160 圓デ子供ガ 3 人アル人ハ所得税ヲ年 4 回ニ納メルトキ毎回何程ツツ納メルカ。課稅額ハ給料ノ 2 割ヲ引去ツタ上ニ子供 1 人ニツキ 100 圓ツツ減ゼラレ、稅率ハ 45 頁(8)ノ通りデアル。

(9) 金壹萬貳千參百五拾圓ヲ
年利九歩デ拾箇月借レバ利息ハ
何程トナルカ。

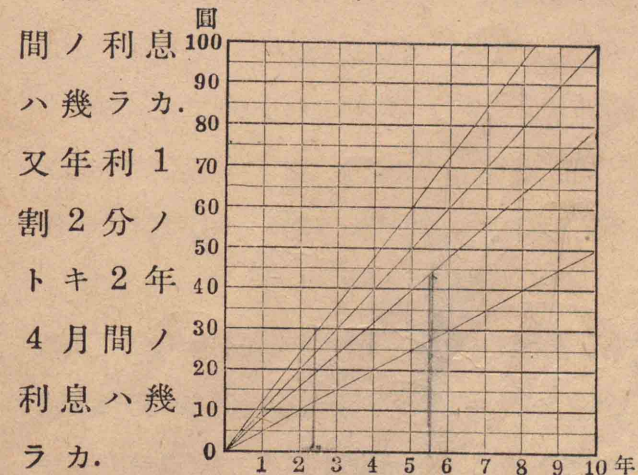
(10) 或人金ヲ銀行ヨリ日歩參
錢壹厘デ七拾貳日間借り元利合
計五百拾壹圓拾六錢ヲ拂ツタ。
借りタ金ハ幾ラカ。

(11) 或株式會社ノ半季決算ニ
配當率ガ年1割1分デアツタ。
此ノトキ株式12株ヲ持ツテ居ル
人ノ配當金ガ42圓90錢デアツタ。
此ノ會社ノ1株ノ拂込金額ハ幾
ラデアルカ。

(12) 5分利公債ヲ額面100圓
ニツキ93圓デ買フノト配當率ガ
年1割2分ノ1株50圓ノ某株式
ヲ105圓デ買フノトハ利廻リハ
何レガ得デ其ノ差ハ何程カ。

(13) 金4000圓ヲ年利5分デ預
ケ半年毎ニ利ヲ元ニ入レルト1.5
年ノ元利合計ハ幾ラニナルカ。

(14) 下ノ圖ハ元金100圓ニ對
スル期間ト利息ノ關係ヲ示ス。
最下ノ斜線ハ年利率5分,其ノ上
ハ8分,其ノ上ハ1割,最上ハ1割
2分ノモノデアル。年利5分ノ
トキ元金100圓ノ7年間ノ利息
ハ幾ラカ。年利8分ノトキ5.5年
間ノ利息



III 復習

[整數小數]

(1) 次ノ加法又ハ減法ヲナセ.

$$325+9481+79+8 \quad 6853+927+4013$$

$$734.44+0.183+3.37+1.025+4.52+0.9$$

$$630-276 \quad 4.912-2.85 \quad 83.27-23.281$$

(2) 次ノ乗法ヲナセ.

$$12345 \times 9 \quad 314 \times 0.78 \quad 750.4 \times 0.06$$

$$987 \times 654 \quad 723 \times 18.9 \quad 0.659 \times 7.51$$

(3) 次ノ除法ヲナセ.

$$14364 \div 7 \quad 309.35 \div 23 \quad 752.828 \div 6.8$$

$$6978 \div 52 \quad 76.48 \div 816 \quad 0.2151 \div 0.47$$

(4) 次ノ式ヲ計算セヨ:

$$5783 \times 21 + 695 \times 7 \quad (84 + 103) \times 8735$$

$$9486 \div 18 - 135 \times 3 \quad (9683 - 35) \div 536$$

$$7.65 + 1.73 \times 9 - 18 \quad 6 \times \{(5.1 - 3) \div 7\}$$

[應用問題 6]

(1) 大小二ツノ數ガアル. 其ノ差ハ6デ小サイ方ハ15デアアル. 大キイ方ハ幾ツカ.

(2) 大小二ツノ數ガアル. 大キイ方ハ小サイ方ノ2.5倍デ8.7デアアル. 小サイ方ハ幾ツカ.

(3) 大小二ツノ數ガアル. 小サイ方ハ12デ大キイ方ハ小サイ方ノ0.8倍ヨリモ5.4ダケ大キイ. 大キイ方ハ幾ツカ.

(4) 甲乙丙ノ三ツノ數ノ和ハ31デ, 甲乙ノ和ハ23デ, 乙丙ノ和ハ18デアアル. 甲乙丙ハ各幾ツカ.

(5) 1 l 28 錢ノ白米 23 l ノ價ハ幾ラカ. 又 4.5 l ノ價ハ幾ラカ.

(6) 長サ 11.2 m デ價ガ7圓ノ反物ハ 1 m 何錢何厘ニツクカ.

(7) 或學校ノ男生徒ノ學級モ女生徒ノ學級モ九ツツアツテ男ハ478人デ女ハ466人デアル。1學級ノ生徒數ハ男ノ方ハ平均何人カ。又女ノ方ハ平均何人カ。又全體デハ平均何人カ。

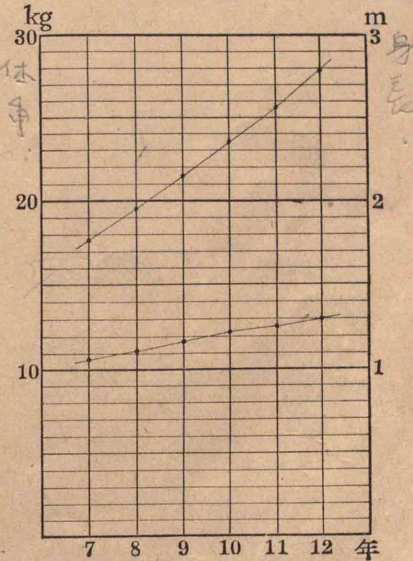
(8) 幾ダースカノ鉛筆ガアル。コレヲ7人ノ子供ニ5本ツツ分ケルト1本餘ル。鉛筆ハ幾ダースアルカ。

(9) 60mヲ隔テテ2本ノ電柱ガアル。此ノ2本ノ電柱ノ間ニ2.5m毎ニ櫻ヲ植エルニハ幾本ノ櫻ガイルカ。

(10) 雇人ノ賃錢ガ男4人分ト女7人分ト等シイトキ女1人分ガ76錢デアルト男1人分ハ幾ラデアルカ。

(11) 甲ハ2圓15錢乙ハ1圓43錢持ツテ居ル。今此ノ2人ガ同ジ金高ヲ持ツヤウニスルニハ甲ハ乙ニ幾ラヤラネバナラヌカ。

(12) 下ノ圖ハ大正13年度ノ小學校男生徒ノ年齢7年カラ12年マデノ平均ノ身長ト體重ヲ示ス圖デアル。下ノ線ハ身長ヲメートルデ表シ、上ノ線ハ體重ヲキログラムデ表シタモノデアル。各年ノ身長ト體重ヲ讀ンデ各ノ平均數ヲ計算セヨ。



〔應用問題 7〕

(1) 物ヲ落スト初ノ1秒間ニ4.9m落ち,第2秒間ニハ第1秒間ノ3倍,第3秒間ニハ第1秒間ノ5倍落ちル. 或塔ノ頂上カラ物ヲ落シタラ3秒デ地上ニ達シタ. 此ノ塔ノ高サハ幾メートルカ.

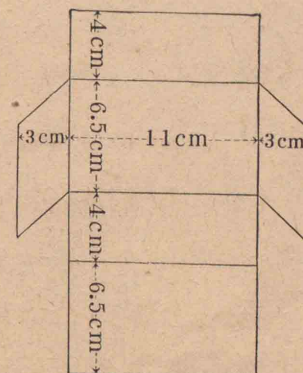
(2) 圓形ノ池ガアル. 其ノ直径ガ9.5mアルト其ノ周ハ何程カ. 又其ノ面積ハ何程カ.

(3) 三角形ノ板ガアル. 其ノ底辺ハ35cmデ高サガ13cmデアアル. 其ノ面積ハ幾平方センチメートルカ.

(4) 底辺ガ40mデ高サガ23mノ平行四辺形ノ地ト上底ガ30m, 下底ガ50m,高サガ18mノ梯形ノ地トハドチラガドレダケ廣イカ.

(5) 1稜ガ1.2mノ立方體ト三ツノ稜ガ1.1mト1.2mト1.3mノ直方體ガアル. 體積ハドチラノ方ガドレダケ大キイカ.

(6) 圖ノ如キ形ヲ厚紙デ作り,折合ハセテ出來ル平行六面體ノ全表面積ト體積ヲ求メヨ.



(7) 直径ガ4cmノ球ガアル. 其ノ體積ハ幾ラカ.

(8) 眞鍮ノ比重ハ8.4デアアルトスレバ,長サガ1mデ切口ノ直径ガ5cmノ眞鍮ノ圓イ棒ノ重サハ幾キログラムアルカ. 1ccノ水ノ目方ハ1gデアアル.

〔分數〕

(1) 次ノ各ノ分數ヲ約分セヨ.

$$\frac{33}{55} \quad \frac{36}{48} \quad \frac{48}{120} \quad \frac{128}{180} \quad \frac{210}{378} \quad \frac{165}{825}$$

(2) 次ノ各組ノ數ヲ通分セヨ.

$$\left(\frac{7}{9}, \frac{5}{12}\right) \quad \left(\frac{3}{4}, \frac{7}{8}, \frac{11}{12}\right) \quad \left(\frac{2}{3}, \frac{7}{9}, \frac{8}{15}\right)$$

(3) 次ノ加法又ハ減法ヲナセ.

$$3\frac{6}{7} + \frac{5}{8} \quad 3\frac{3}{10} + 6\frac{7}{12} \quad 1\frac{1}{8} + 2\frac{5}{6} + \frac{4}{9}$$

$$8 - 3\frac{2}{5} \quad 9\frac{1}{6} - 3\frac{5}{8} \quad 12\frac{1}{4} - 6\frac{3}{5} - 4$$

(4) 次ノ乗法又ハ除法ヲナセ.

$$\frac{3}{8} \times 2\frac{1}{6} \quad 4 \times \frac{5}{9} \times \frac{3}{20} \quad 1\frac{1}{9} \times 2\frac{2}{15} \times \frac{3}{8}$$

$$\frac{6}{7} \div 1\frac{1}{5} \quad 3\frac{5}{16} \div 1\frac{7}{8} \quad 8\frac{5}{21} \div 5\frac{1}{7} \div \frac{2}{9}$$

(5) 次ノ式ヲ計算セヨ.

$$2\frac{3}{8} + \frac{5}{6} - 1\frac{5}{12} \quad 17 - \left(2\frac{1}{8} - 1\frac{1}{4}\right) \times 3$$

$$1\frac{5}{9} \div 2\frac{1}{6} \times \frac{3}{7} \quad \left(8\frac{1}{3} + 0.75\right) \times \frac{4}{9} \div 8$$

〔應用問題 8〕

(1) ニツノ分數ガアル. 其ノ和ハ3デ差ハ $1\frac{1}{5}$ デアル. 此ノニツノ分數ヲ求メヨ.

(2) 或人ガ商賣ヲ始メタ. 初ノ年ニ資本金ノ $\frac{1}{3}$ ヲ損シ, 次ノ年ニ資本金ノ $\frac{1}{2}$ ヲ儲ケタ. 差引損益ハ資本金ノ幾分ノ幾ツカ.

(3) 速サガ毎時 13.5 哩ノ汽船デ甲港カラ乙港マデ行クノ $=2\frac{1}{3}$ 時間カカッタ. 甲乙兩港間ノ航路ハ幾哩カ.

(4) 太郎ガ或日曜日ノ午前6時ニ起キ午後9時ニ寝タ. 此ノ間ノ時間ノ $\frac{1}{5}$ ハ學課ヲ復習シ, $\frac{1}{3}$ ハ運動ヲナシ, $\frac{4}{15}$ ハ食事ト休息ニ費シ, 残リノ時間ヲ雜事ニ使ツタ. 雜事ニ使ツタ時間ハ何程カ.

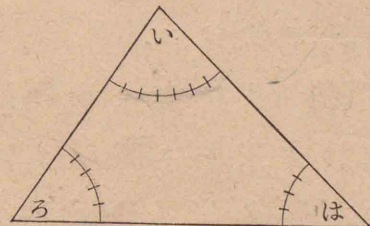
(5) 或人ガ所有地ノ $\frac{3}{8}$ ヲ 1 a
93 圓デ賣ツテ 6277 圓 50 錢ヲ得タ。
初ノ所有地ハ何程デアツタカ。

(6) 甲乙 2 人ノ持ツテ居ル金
ハ合ハセテ 12 圓 48 錢デ、甲ノ分ハ
乙ノ分ノ $1\frac{2}{5}$ 倍デアル。甲ノ所持
金ハ幾ラカ。又乙ノハ幾ラカ。

(7) 或人ガ財産ヲ 2 人ノ子ニ
分ケルニ次子ノ分ハ長子ノ分ノ
 $\frac{5}{7}$ ニナルヤウニシタラ長子ノ分
ガ次子ノ分ヨリモ 5000 圓多カツ
タ。2 人ノ分前ハ各何程カ。

(8) 甲地カラ乙地マデノ道程
ハ甲地カラ丙地マデノ $\frac{3}{4}$ デ、乙地
カラ丙地マデハ甲地カラ乙地マ
デノ $\frac{2}{3}$ デアル。甲地カラ丙地へ
直ニ行クトキノ道程ハ乙地ヲ經
テ行クトキノ何分ノ何デアルカ。

(9) 下ノ圖ノ三角形デろノ角
ハいノ角ノ幾分ノ幾ツカ。はノ
角ハろノ角ノ幾分ノ幾ツカ。い、
ろ、はノ各
ノ角ハ何
度何分デ
アルカ。



(10) 或桶ニ水ヲ滿タスニ大管^{クツ}
ヲ用ヒルト 6 分カカリ、小管ヲ用
ヒルト 8 分カカル。大管 2 本ト
小管 4 本ヲ同時ニ用ヒルト何分
何秒カカルカ。

(11) 或仕事ヲスルニ甲 1 人デ
ハ 12 日カカリ、乙 1 人デハ 18 日カ
カル。此ノ仕事ヲ甲ガ 8 日ダケ
シテ残りヲ乙ガシタ。乙ハ幾日
働イタカ。又初カラ甲乙 2 人デ
スルト幾日デ出來ルカ。

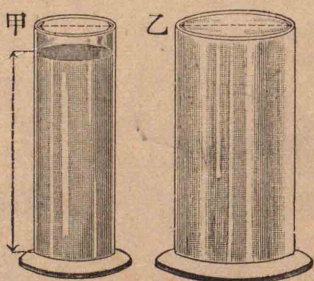
〔應用問題 9〕

(1) 1 秒間ニ 90 m 飛ブ燕ツバメト 1 時間ニ 216 km 進ム飛行機ノ速サノ比ヲ求メヨ.

(2) 1 晝夜ニ 3 分進ム時計ヲ或日ノ正午ニ正シイ時計ニ合ハセテ置クト翌日正シイ時刻ノ午前 8 時ニハ何時ヲ指シテキルカ.

(3) 機織ガ毎日 8 時間ヅツ働イテ 12 日デ出來ル仕事ヲ毎日 9 時間ヅツ働クト幾日デ仕上ルカ.

(4) 下圖ノ二ツノ圓壺形ノ器ウツバノ甲ニ入レテアル水ヲ乙ニ移スト水ノ高サハ何糶ニナルカ. 圖デ長サハ 1 糶ヲ 1 糶トシテ計算セヨ.



(5) 同ジ質ノ物ガ相似形デアルト其ノ重サハ對應スル長サノ立方ニ比例スル. 甲乙二ツノ鉛ノ球ガアツテ直徑ノ比ガ 4:3 デ甲ノ重サガ 1.6kg デアルト乙ノ重サハ何程デアルカ.

(6) 1 頁 10 行 1 行 20 字詰ノ書類ヲ 5 頁ウツ寫スニ 50 分カカルト, 同ジ割デ 1 頁 12 行 1 行 25 字詰ノ書類 20 頁ヲ寫スニハ幾ラカカルカ.

(7) 川ヲ渡スニ舟 8 艘ウツデ 1 艘ニ 10 人ヅツ乗セテ 3 回デ運ビ得ル人數ヲ 6 艘デ 1 艘ニ 15 人ヅツ乗セテ運ブト何回カカルカ.

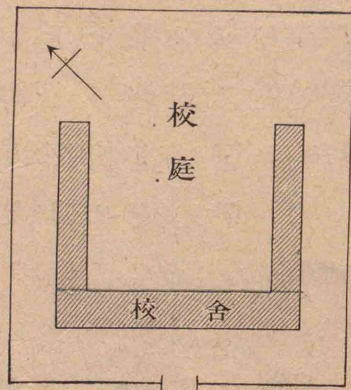
(8) 甲乙丙ノ 3 人ガ蜜柑 80 箱ヲ 56 圓デ買ツテ其ノ中甲ハ 28 箱, 乙ハ 35 箱取り, 残リヲ丙ガ取ツタ. 各幾ラノ金ヲ出サネバナラヌカ.

〔應用問題10〕

(1) 歩合ガ5割4分ノトキ元高18圓ニ對スル歩合高ハ幾ラカ。

(2) 或學校デ去年ノ卒業生ハ96名アツタ。其ノ中デ他ノ學校ヘ入學シタモノガ39名アツタ。コレハ卒業生全體ノ幾パーセントニ當ルカ。

(3) 下ノ圖ハ或小學校ノ地圖デ實際ノ $\frac{1}{2000}$ ニ縮メテ畫ガイテアル。此ノ學校ノ校舎ノ面積ハ幾平方米カ。校庭ノ面積ハ幾平方米カ。又校舎ハ全體ノ面積ノ何割何分何厘カ。



(4) 1圓44錢ニ賣レバ原價ノ1割ノ損ガアル品ヲ原價ノ5割儲ケテ賣ツタ。此ノ品ノ賣價ハ幾ラデアツタカ。

(5) 茶135 kgヲ324圓デ仕入レ、コレヲ賣ツテ2割5分ノ利ヲ得ヨウト思フ。1 kgノ賣價ヲ幾ラニスレバヨイカ。

(6) 賃貸價格2060圓ノ田ヲ持ツテ居ル人ガ年4回ニ毎回19圓57錢ノ地租ヲ納メル。地租率ハ賃貸價格ノ1000分ノ幾ツカ。

(7) 所得稅ノ課稅額ガ年1200圓ノ人ハ9圓60錢, 1500圓ノ人ハ15圓60錢, 2000圓ノ人ハ30圓60錢, 3000圓ノ人ハ70圓60錢ノ所得稅ヲ納メルト, 是等ノ人ノ所得稅ノ課稅額ニ對スル歩合ハ各何程カ。

〔應用問題 11〕

(1) 金貳萬參千四百圓ヲ年利
率六歩デ壹年拾箇月貸セバ利息
何程ヲ得ルカ。

(2) 金45圓ヲ月利9厘デ借り
幾月カノ後元利合計金51圓48錢
ヲ返シタ。幾年幾月借リタノカ。

(3) 日歩2錢8厘デ金1300圓
ヲ銀行カラ借り、75日分ノ利子ヲ
拂フト利子ハ何程カ。

(4) 日歩3錢ヲ年利率ニ直ス
ト何割何分何厘何毛ニ當ルカ。

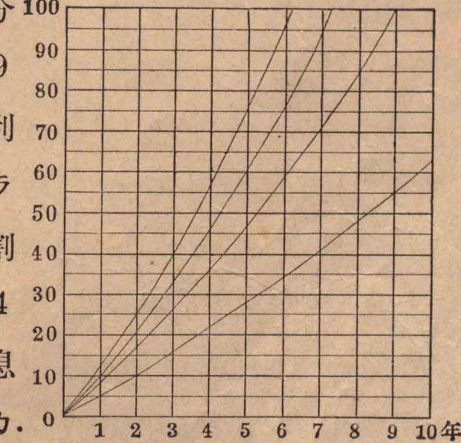
(5) 6分利附ノ某公債ノ半年
間ノ利子ガ25圓50錢デアル。コ
ノ公債ノ額面總高ハ幾ラカ。

(6) 1株50圓ノ某會社株式ヲ
85圓デ買ヒ年1割1分ノ配當ヲ
得レバ利廻リハ年何程ニ當ルカ。

(7) 或人金50圓ヲ一昨年7月
15日郵便貯金ニ入レ、其ノ中20圓
ヲ昨年8月引出シタ。今年3月
末ノ貯金高ハ元利合計何程カ。

(8) 下ノ圖ハ元金100圓ニ對
シテ1年毎ニ利ヲ元ニ繰込ムト
キ期間ト利息ノ關係ヲ示ス。圖
ノ曲線ハ下ヨリ順ニ年5分、8分、
1割、1割2分ノモノデアル。年
5分ノトキ7年間ノ利息ハ幾ラ

カ。8分ノトキ9年間ノ利息ハ幾ラカ。1割ノトキ4年ノ利息ハ何程カ。



[應用問題12]

(1) 昭和4年ハ神武天皇即位袖ノ着物ノ裁方ノ寸法ヲ紀元2589年デ西曆1929年デア示ス圖デア。此ノ着物昭和10年ハ西曆何年カ。又西曆ヲ作ルニハ切レガ何程イ1年ハ神武天皇即位紀元何年カルカ。

(2) 大正15年12月25日大正天皇崩御アリ、同日今上天皇踐祚セ料ハ1月毎ニ計算シ、1キラレ昭和ト改元サレタ。或公債ノ利札ニ大正20年6月渡ト記シテアル。是ハ昭和何年ニ當ルカ。

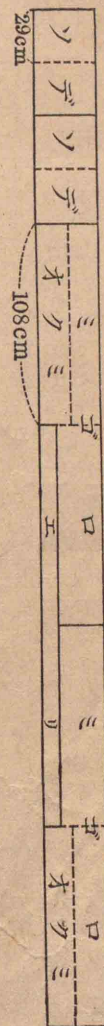
(3) 世界大戦争ハ大正3年ニ始リ同8年ニ終ツタ。西曆何年カラ何年マデ續イタカ。

(4) 西曆年數ガ4デ割切レル年ハ閏年デア。昭和5年ハ平年カ閏年カ。昭和11年ハドウカ。

(5) 正七角形ノ角ノ和ハ10直角デア。一ツノ角ハ何度カ。

(6) 右ノ圖ハ四ツ身筒

(7) 某電燈會社ノ電燈ヲ超エルト超エタ部分ニ電燈ノ數マデ14錢ノ割デ、外ニ布線貸付料トシテ1燈ニツキ5錢ト電力計貸付料トシテ5燈ハ20錢デア。或家ニ5燈アツテ或月ニ9キロワット時使ツタ。此ノ月ノ電燈料ハ幾ラデア。カ。

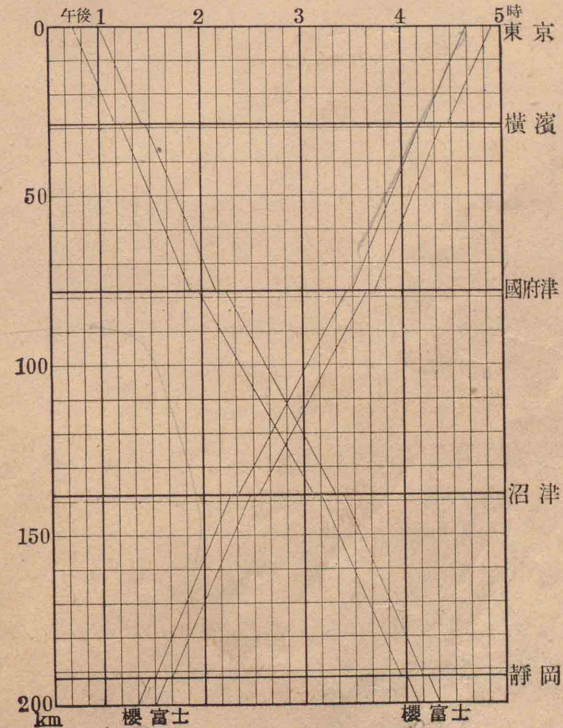


(8) 電報料ハ15字マデハ30錢
デ、其ノ上ハ5字又ハ其ノ端數ヲ
増ス毎ニ5錢ヲ増ス。37字ノ電
報ヲ出スニハ幾ライルカ。

(9) 普通小包郵便料ハ500g
マデ10錢、1kgマデ14錢デ、其ノ上
ハ1kg又ハ其ノ端數ヲ増ス毎ニ
8錢ヲ増ス。3.75kgノ物ヲ小包
郵便ニ出スト郵便料ハ何程カ。

(10) 鐵道省線^{シツ}3等旅客運賃ハ
80kmマデハ1kmニツキ1錢5厘
6毛、80kmヲ超エ160kmマデハ超
エタ分ハ1kmニツキ1錢3厘1
毛、160kmヲ超エ320kmマデハ超
エタ分ハ1kmニツキ1錢6毛ノ
割デ計算シ、結果ノ1錢未滿ハ1
錢ニ切上ゲル。101kmノ運賃ハ
幾ラカ。303kmノ運賃ハ幾ラカ。

(11) 下圖ハ列車運行表ノ一部
デアル。櫻下リガ東京ヲ發スル
ハ何時デ静岡へ着スルハ何時カ。
富士上リガ沼津着ハ何時デ横濱
發ハ何時カ。富士下リガ櫻上リ
ト出會フハ何處デソレハ何時カ。



答

- 1頁 (3) $\frac{5}{9}$ $\frac{1}{5}$ $\frac{2}{5}$ $1\frac{1}{2}$ 8 $\frac{3}{4}$ $\frac{10}{11}$ $\frac{1}{12}$
 (4) $\frac{1}{4}$
 (5) $1\frac{1}{2}$ $\frac{5}{6}$ $\frac{3}{10}$ $1\frac{1}{3}$ $\frac{4}{7}$ $\frac{2}{3}$ $13\frac{1}{3}$ $2\frac{1}{2}$
 2頁 (6) 3:2 9:14 2:3 5:3
 (7) 3:2 3:4 25:46 1:14
 2:3 5:3 9:1 3:2
 (8) $1\frac{1}{8}$ $\frac{3}{4}$ $2\frac{1}{10}$ $\frac{5}{6}$
 (9) $1\frac{1}{32}$ $\frac{32}{33}$ (10) $\frac{5}{8}$
 3頁 (3) 20 18 $1\frac{13}{15}$ 26
 (4) 20日 337.5m (5) 正シイ 正シクナイ
 4頁 (2) 72錢 (3) 33圓75錢
 (4) 19圓50錢 (5) 56km
 5頁 (6) 87.5枚 (7) 2.4ha (8) 33人
 (9) 1104km (10) 2時
 6頁 (2) 9人 (3) 6時 (4) 7.5時
 7頁 (5) 8錢 (6) 20m (7) 198日
 (8) 16時 (9) 18回
 8頁 (1) 1圓5錢 (2) 35日 (3) 3時45分
 (4) 4時16分 (5) 36人 (6) 22.5日
 9頁 (7) $21\frac{3}{7}$ 回 (8) 2時40分
 (9) 2圓40錢 (10) 200圓

- 10頁 (11) 5.25cm (12) 84cm
 (13) 2.24m (14) 5.5m
 11頁 (15) 4.8g (16) 3.42kg
 (17) 1.25l (18) 1.08kg
 12頁 (2) $1\frac{1}{2}$ 1 $1\frac{11}{16}$ $1\frac{1}{3}$ $\frac{3}{7}$ $\frac{10}{49}$
 (3) 1:4 7:20 25:6 (4) $\frac{8}{9}$ $\frac{11}{16}$ $\frac{20}{27}$
 13頁 (5) 15:16 (7) $1\frac{1}{3}$ 30 45 $3\frac{1}{5}$
 (8) 18圓 $7\frac{1}{2}$ 日
 14頁 (2) 200圓 (3) 8ha
 15頁 (5) 8時 (6) 2.5日
 16頁 (8) 12.5日 (9) 5人
 17頁 (10) 2625圓 (11) 37.5日
 (12) 3.5時 (13) 7日
 18頁 (1) 34:35 (2) 5:6 (3) 9:8 8:9
 (4) 14:15 (5) 10:3
 19頁 (6) 3圓84錢 (7) 13.5日
 (8) 2時24分 (9) $8\frac{2}{5}$ 人 (10) 10時
 20頁 (11) 生糸7.3億圓綿織物4.1億圓綿織糸0.7億圓
 (12) 15日 (13) 7.5日 (14) 16圓
 21頁 (15) 9平方糎 (16) 144平方糎
 (17) 31.25平方米 (18) 90平方糎
 22頁 (19) 180cc (20) 1350cc
 (21) 2.5立方米 (22) 96cc

- 23頁 (2) 1:2:4 2:5:9 1:4:6
3:6:1 12:3:4 3:6:10
(4) 9:12:10 (5) 15:10:8
- 24頁 (2) 40圓,60圓 (3) 90圓,126圓,234圓
(4) 24圓,16圓 (5) 甲12圓60錢乙21圓60錢
- 25頁 (6) 太郎380圓次郎228圓三郎152圓
(7) 90圓,60圓,45圓 (8) 甲40乙30丙24
(9) 甲1680圓乙1000圓丙1200圓
- 26頁 (10) 甲575圓乙805圓
(11) 甲388圓80錢乙405圓丙340圓20錢
(12) 甲540圓乙300圓
- 27頁 (13) 酸素25.2l 窒素94.8l
(14) 水素0.2kg 酸素1.6kg
(15) 炭素36g 酸素96g
(16) 甲組150乙組190丙組145丁組200戊組115
- 28頁 (1) 100日 (2) 8.1mm
(3) 94圓50錢 3510圓
(4) 2錢4厘 60錢 (5) 4錢
- 29頁 (6) 男328人女281人
(7) 60圓 40圓 (8) 上50錢下60錢
(9) 13頁 14字 (10) 62本
- 30頁 (11) 6分 (12) 527人
(13) 145反 (14) 21.6km 2時24分
- 31頁 (15) 1680圓 (16) 10日 15日
(17) 陸 $\frac{7}{24}$ 海 $\frac{17}{24}$ $\frac{71}{105}$ 1.5億平方籽

- 33頁 (9) 1割2分 12% (10) 8分 8%
- 34頁 (1) 50圓 12cm 7.5hl 56kg
(2) 47 (3) 38圓50錢 (4) 68l
(5) 3割6分 (6) 180圓 (7) 500g
- 35頁 (8) 47圓16錢 (9) 6圓30錢
(10) 135 65 (11) 30.72kg 29.28kg
(12) 66kl 84kl
(13) 2400圓 (14) 170圓
- 36頁 (1) 238kl (2) 2.55ha (3) 2.8%
(4) 7割6分デ57匹 (5) 800
- 37頁 (6) 840人 (7) 305kg
(8) 54366人 (9) 1.92ha
- 38頁 (10) 261本 (11) 260
(12) 長子3400圓次子2720圓末子2380圓
(13) 540俵 (14) 300kg
- 39頁 (15) 75%
(16) 甲7480人乙16320人丙6700人
甲24.5%乙53.5%丙22.0%
- 40頁 (1) 14圓 (2) 1圓40錢
(3) 7分5厘 (4) 1割2分
(5) 40圓 (6) 55圓 (7) 4760圓
- 41頁 (8) 9圓20錢 (9) 5600圓 (10) 7圓83錢
(11) 75圓 (12) 22圓 (13) 6400圓
- 42頁 (14) 15圓50錢 (15) 2割 (16) 30錢益
(17) 損益ナシ (18) 88錢損

- 43頁(19) 2割6分益 (20) 8分損
 (21) 207圓50錢 (22) 4450圓
- 44頁(1) 55圓48錢 (2) 57圓
 (3) 40圓47錢 (4) 34圓20錢
- 45頁(5) 5圓 (6) 7圓8錢
 (7) 2圓40錢 (8) 12圓 3圓
- 46頁(9) 4圓65錢
 (10) 1圓27錢 1圓68錢 (11) 258圓
- 47頁(12) 1638圓 (13) 3760圓 (14) 76圓
- 48頁(1) 180圓 (2) 3圓25錢
 (3) 19圓20錢 (4) 2圓70錢
 (5) 211圓25錢 (6) 16圓20錢
- 49頁(7) 1178圓75錢 (8) 32圓10錢 (9) 200圓
 (10) 15圓 (11) 500圓 (12) 1700圓
- 50頁(13) 4分8厘 (14) 1分2厘 (15) 7分
 (16) 1分 (17) 1年3月 (18) 5月
- 51頁(19) 1圓20錢 (20) 25圓85錢
 (21) 1873圓31錢 (22) 370圓
 (23) 2錢4厘 (24) 50日
- 52頁(25) 851圓20錢 (26) 97圓65錢
 (27) 313圓60錢 (28) 1124圓86錢
- 53頁(29) 10圓56錢 (30) 784圓87錢
 (31) 1圓22錢 (32) 102圓 105圓6錢
- 54頁(1) 25圓 (2) 40圓50錢 (3) 10圓
 (4) 147圓 (5) 1933圓75錢

- 55頁(6) 25圓 (7) 180圓
 (8) 80圓 (9) 12圓25錢
- 56頁(10) 13圓75錢 (11) 112圓50錢
 (12) 500圓 (13) 6分5厘
 (14) 1355圓75錢
- 57頁(15) 550圓 (16) 72株 (17) 5分2厘6毛強
 (18) 7分5厘 (19) 26圓4錢
- 58頁(1) 10202圓50錢 (2) 90%
 (3) 7割8分 2301人
 (4) 3圓 (5) 2圓40錢
- 59頁(6) 14圓 (7) 34圓65錢 (8) 2圓58錢
- 60頁(9) 926圓25錢 (10) 500圓
 (11) 65圓 (12) 株式ノ方3厘4毛弱得
- 61頁(13) 4307圓56錢 (14) 35圓 44圓 28圓
- 62頁(1) 9893 11793 744.438
 354 2.062 59.989
 (2) 111105 244.92 45.024
 645498 13664.7 4.94909
 (3) 2052 13.45 110.71
 134餘10 0.09餘3.04 0.45餘0.0036
 (4) 126308 1633445
 122 18 5.22 1.8
- 63頁(1) 21 (2) 3.48
 (3) 15 (4) 甲13乙10丙8
 (5) 6圓44錢 1圓26錢 (6) 62錢5厘

- 64頁 (7) 53人強 52人弱 52人強
 (8) 3ダース (9) 23本
 (10) 1圓33錢
- 65頁 (11) 36錢 (12) 身長1.19 m 體重22.6kg
- 66頁 (1) 44.1 m (2) 29.83 m 70.85平方米
 (3) 227.5平方糎
 (4) 平行四邊形が200平方米廣イ
- 67頁 (5) 立方體が0.012立方米大キイ
 (6) 全表面積270平方糎體積214.5立方糎
 (7) 33.28立方糎 (8) 16.485kg
- 68頁 (1) $\frac{3}{5}$ $\frac{3}{4}$ $\frac{2}{5}$ $\frac{32}{45}$ $\frac{5}{9}$ $\frac{1}{5}$
 (2) $\frac{28}{36}$ $\frac{15}{36}$ $\frac{18}{24}$ $\frac{21}{24}$ $\frac{22}{24}$ $\frac{30}{45}$ $\frac{35}{45}$ $\frac{24}{45}$
 (3) $4\frac{27}{56}$ $9\frac{53}{60}$ $4\frac{29}{72}$ $4\frac{3}{5}$ $5\frac{13}{24}$ $1\frac{13}{20}$
 (4) $\frac{13}{16}$ $\frac{1}{3}$ $\frac{8}{9}$ $\frac{5}{7}$ $1\frac{23}{30}$ $7\frac{5}{24}$
 (5) $1\frac{19}{24}$ $14\frac{3}{8}$ $\frac{4}{13}$ $\frac{109}{216}$
- 69頁 (1) $2\frac{1}{10}$ $\frac{9}{10}$ (2) $\frac{1}{6}$ 益
 (3) 31.5哩 (4) 3時
- 70頁 (5) 1.8ha (6) 7圓28錢 5圓20錢
 (7) 長子17500圓次子12500圓 (8) $\frac{4}{5}$
- 71頁 (9) $\frac{5}{7}$ $\frac{4}{5}$ い78°45'ろ56°15'は45°
 (10) 1分12秒 (11) 6日 $7\frac{1}{5}$ 日

- 72頁 (1) 3:2 (2) 8時2分30秒
 (3) $10\frac{2}{3}$ 日 (4) 12cm
- 73頁 (5) 675 g (6) 5時 (7) $2\frac{2}{3}$ 回
 (8) 甲19圓60錢乙24圓50錢丙11圓90錢
- 74頁 (1) 9圓72錢 (2) 40.625%
 (3) 1370平方米 7630平方米 1割5分2厘強
- 75頁 (4) 2圓40錢 (5) 3圓 (6) $\frac{38}{1000}$
 (7) 1200圓8厘, 1500圓1分4毛,
 2000圓1分5厘3毛, 3000圓2分3厘5毛強
- 76頁 (1) 2574圓 (2) 1年4月
 (3) 27圓30錢 (4) 1割9厘5毛
 (5) 850圓 (6) 6分4厘7毛強
- 77頁 (7) 32圓25錢
 (8) 41圓 100圓 46圓
- 78頁 (1) 1935年 661年 (2) 6年
 (3) 1914年カラ1919年マデ
 (4) 平年 閏年 (5) $128^{\circ}34'17\frac{1}{7}''$
- 79頁 (6) 5.48 m (7) 1圓81錢
- 80頁 (8) 55錢 (9) 38錢
 (10) 1圓53錢 3圓82錢
- 81頁 (11) 東京發午後0時45分静岡着午後3時57分
 沼津着午後2時28分横濱發午後4時28分
 東京ヨリ111kmノ所デ午後2時50分

昭和七年九月二十七日修正印刷

昭和七年九月三十日修正發行

尋常小學算術書第六學年兒童用

定價金七錢

著作權所有

著作兼發行
省 文 部

昭和七年十月一日翻刻印刷

昭和七年十月二十五日文部省檢查濟

昭和七年十一月二十五日翻刻發行

大阪市西成區津守町五百九十六番地ノ四

翻刻發行兼印刷者 大阪書籍株式會社

代表者 三 木 佐 助

大阪市西成區津守町五百九十六番地ノ四

印刷所 大阪書籍株式會社工場

— 3 —

發行所 大阪書籍株式會社

