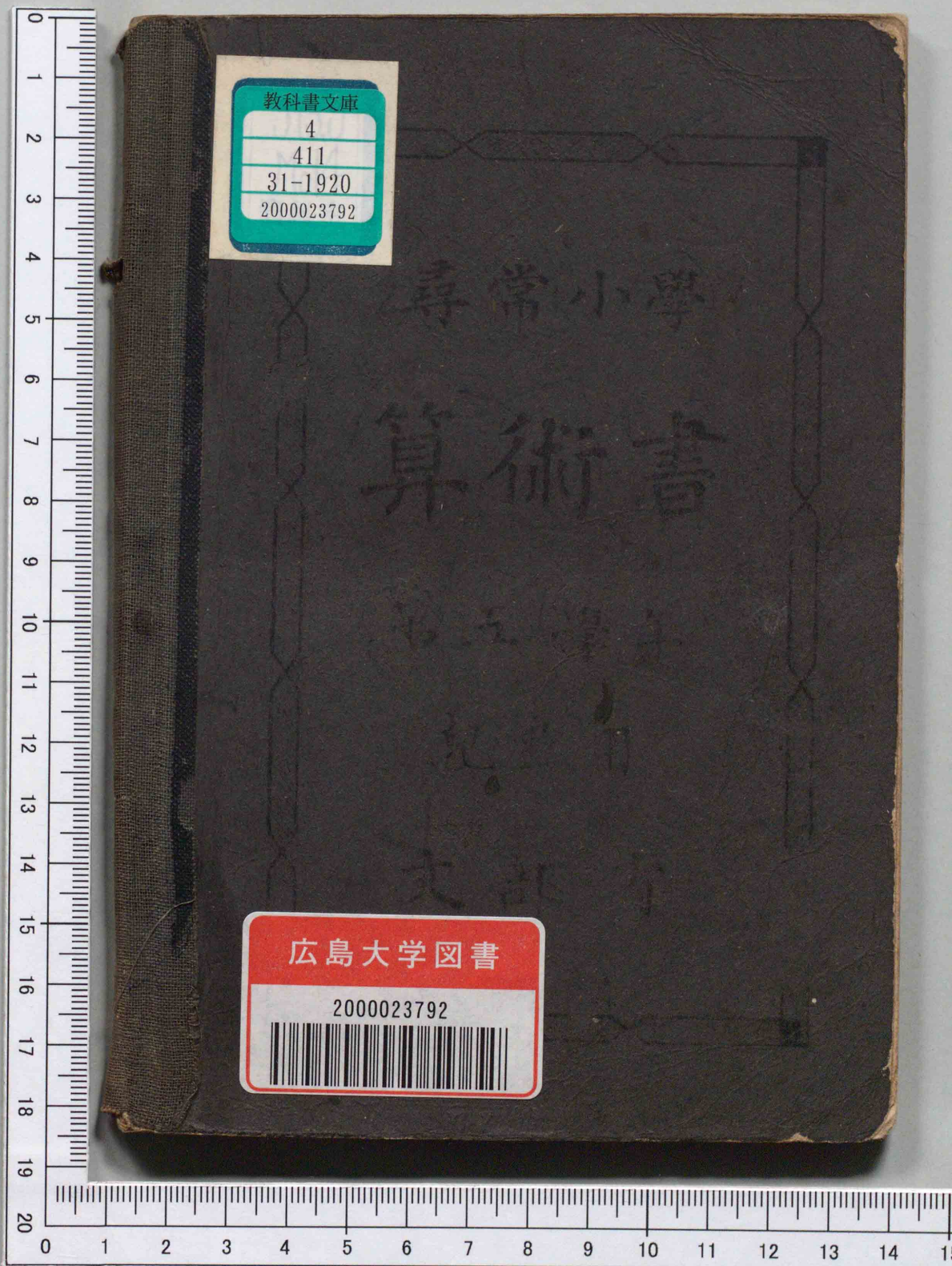
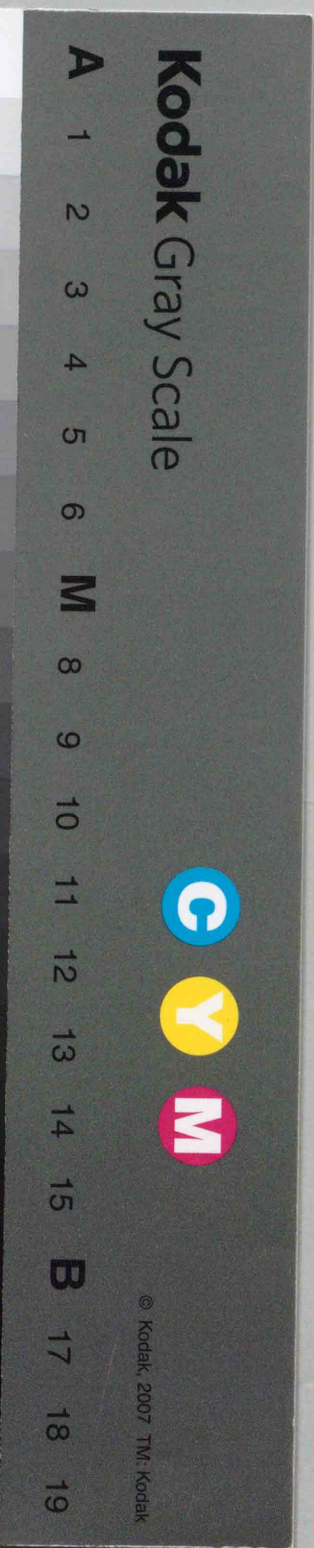
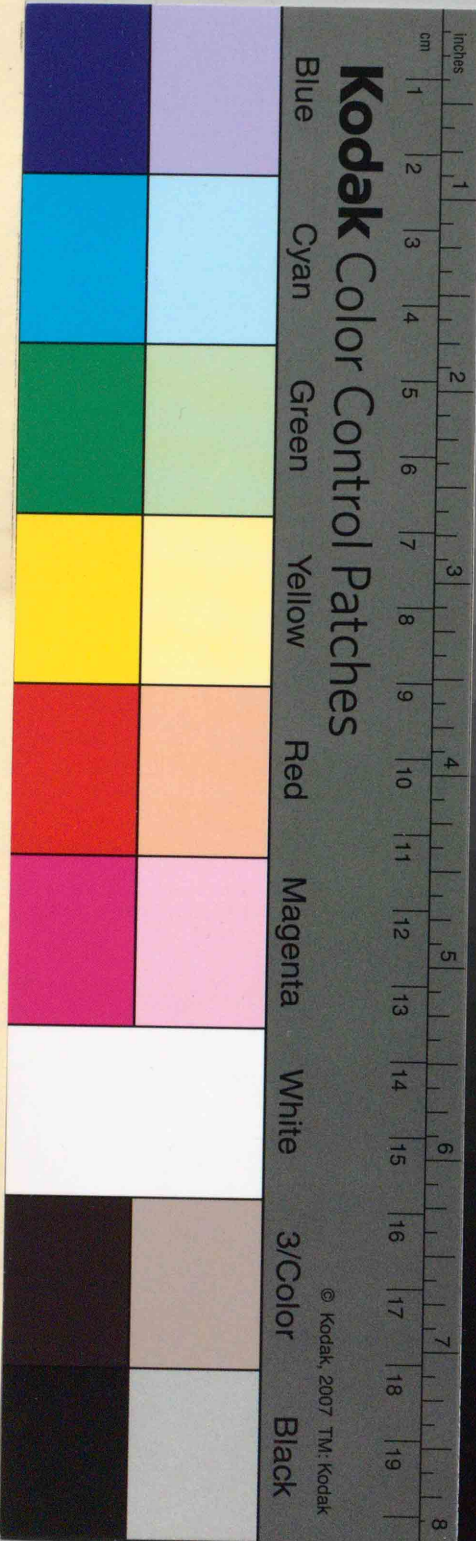


40019

教科書文庫

4
411
31-1920
2000.0 23792



375.9
M014

資料室

教科書文庫
4
411
31-1920
2000023792



広島大学図書
2000023792



尋常小學
算術書

第五學年

兒童用

文部省



広島大学
図書
目録

I 整数及ビ小数	
唱へ方書方.....1	地積.....42
暗算.....2	應用問題其ノ五.....45
加法.....4	時間.....46
減法.....5	應用問題其ノ六.....51
應用問題其ノ一.....6	ヤード.....52
乗法.....8	ガロン.....54
除法.....10	ポンド.....55
應用問題其ノ二.....14	復習其ノ二.....56
金高.....16	應用問題其ノ七.....58
長サ.....17	
面積其ノ一.....18	III 諸等數
體積其ノ一.....20	メートル.....62
柘目.....22	面積其ノ三.....64
目方.....23	體積其ノ二.....66
復習其ノ一.....24	リットル.....69
應用問題其ノ三.....28	キログラム.....70
	角度.....72
	復習其ノ三.....74
	應用問題其ノ八.....78
	諸等數一覽表.....82
II 諸等數	答.....84
里程.....32	
應用問題其ノ四.....39	
面積其ノ二.....40	



I 整数及ビ小数

[唱へ方書方]

(1) 次ノ數ハ何トイフ數カ.

一万ノ一万倍 一億ノ三十六倍
 一億ノ五百倍 一億ノ千二百倍
 四億ト九千七百万ト合ハセタ數
 一億ノ一万倍 一兆ノ二十八倍
 二兆ニ三千八百十億ヲ足シタ數

(2) 次ノ數ヲ讀メ.

536741892 1403659287 26089013754
 461590000 3720800000 80000000000
 1350790000000 22046008400000

(3) 次ノ數ヲ數字ニテ書ケ.

七億八千三百九十五万二千六百
 十四億六千七十万 二百十九億
 八千百十億八千万 三兆五千億

[暗算]

(1) 次ノ寄算又ハ引算ヲナセ.

3億+4億 52億+8億 2億5000万+6億
 9億+7億 95億+9億 1兆3000億+2兆
 10億-6億 37億-3億 4億8000万-3億
 15億-8億 41億-7億 6兆1000億-4兆

(2) 次ノ掛算又ハ割算ヲナセ.

7億×3 40億×5 908億×6 2400億×4
 8億÷4 63億÷7 540億÷2 8320億÷8

(3) 次ノ寄算又ハ引算ヲナセ.

2000万+9000万 2億8000万+6000万
 1億3000万-7000万 3億2000万-5000万

(4) 次ノ掛算又ハ割算ヲナセ.

6000万×2 7000万×8 1億5000万×6
 9100万×5 2000億×7 3億7000万×3
 1億÷4 2億5000万÷5 9億6000万÷6
 3億÷6 7億2000万÷4 14億1000万÷3
 2兆÷5 3兆4000億÷2 15兆4000億÷7

✕ (5) 次ノ掛算ヲナセ.

1203×10 8990×10000 0.297×100000
 4.56×100 0.086×10000 5.031×100000
 0.7×1000 0.004×10000 40.66×100000

✕ (6) 次ノ割算ヲナセ.

1590÷10 91000÷100 77000÷1000
 408.3÷10 34455÷100 14006÷1000
 72.06÷10 6080.2÷100 8250÷10000

(7) 次ノ數ハ幾ツカ.

36ノ20倍 8ノ15倍 11ノ6分
 5000万ノ1倍半 5ノ2倍4分
 4億ノ3倍5分 2ノ6倍3分

✕ (8) 次ノ數ハ幾ツカ.

10ノ0.7倍 9ノ1.2倍 5ノ4.5倍

(9) 次ノ數ハ幾ツカ.

6900ノ $\frac{1}{3}$ 4820ノ $\frac{1}{4}$ 72万ノ $\frac{1}{6}$

(10) 次ノ數ハ幾ツカ.

2400ノ $\frac{2}{3}$ 2万ノ $\frac{3}{5}$ 14億ノ $\frac{4}{7}$

[加法]

$$\begin{array}{r}
 (1) \quad 563 \quad 4803 \quad 7892 \quad 93741 \\
 \quad 475 \quad 1295 \quad 657 \quad 50839 \\
 \quad +216 \quad +3902 \quad +2384 \quad +12209 \\
 \hline
 \end{array}$$

$$\begin{array}{r}
 \quad 48531 \quad 123456 \quad 8341600 \\
 \quad 7480 \quad 7809 \quad 288520 \\
 \quad +10939 \quad +63593 \quad +7164340 \\
 \hline
 \end{array}$$

$$\begin{array}{r}
 (2) \quad 0.63 \quad 0.237 \quad 45.17 \quad 7.806 \\
 \quad 0.48 \quad 0.993 \quad 7.54 \quad 16.03 \\
 \quad +0.59 \quad +0.081 \quad +30.83 \quad +0.421 \\
 \hline
 \end{array}$$

$$\begin{array}{r}
 \quad 30.4 \quad 90.5 \quad 8.672 \quad 40.553 \\
 \quad 48.2 \quad 8.47 \quad 1.389 \quad 3.678 \\
 \quad +6.5 \quad +14.67 \quad +0.53 \quad +73.004 \\
 \hline
 \end{array}$$

(3) 次ノ寄算ヲナセ.

$$24894 + 5630 + 710 + 3437 + 10389 + 957$$

$$12.89 + 6.532 + 0.36 + 20.103 + 3.9 + 2.65$$

※ (4) 次ノ寄算ヲナセ.

万	万	億	尺	貫
105	7564	999	23.14	34.625
26	8428	78	8.3	1.37
73	587	603	15.21	0.433
+210	+1500	+85	+3.06	+10.9
<hr/>				

[減法]

$$\begin{array}{r}
 (1) \quad 752 \quad 8903 \quad 4321 \quad 50505 \\
 \quad -208 \quad -1457 \quad -3896 \quad -27834 \\
 \hline
 \end{array}$$

$$\begin{array}{r}
 \quad 80000 \quad 135792 \quad 3008000 \\
 \quad -66770 \quad -46810 \quad -654321 \\
 \hline
 \end{array}$$

$$\begin{array}{r}
 (2) \quad 0.63 \quad 0.359 \quad 13.24 \quad 44.444 \\
 \quad -0.57 \quad -0.184 \quad -5.06 \quad -26.206 \\
 \hline
 \end{array}$$

$$\begin{array}{r}
 \quad 8.71 \quad 60.35 \quad 5.6 \quad 32.157 \\
 \quad -5.98 \quad -7.38 \quad -2.905 \quad -17.06 \\
 \hline
 \end{array}$$

(3) 次ノ引算ヲナセ.

$$3806 - 2936 \quad 2.61 - 0.371 \quad 23.15 - 6.755$$

$$5000 - 1888 \quad 18.4 - 5.092 \quad 0.839 - 0.642$$

(4) 次ノ引算ヲナセ.

万	万	億	圓	石
120	5600	731	97.5	81.245
-55	-4729	-387	-63.85	-78.35
<hr/>				

(5) 次ノ引算ノ答ハ厘ノ位ニ

止メ、毛ヨリ下ハ四捨五入セヨ.

$$3.012 - 2.576 \quad 8.7 - 2.048 \quad 0.673 - 0.188$$

[應用問題,其ノ一]

(1) 3人ノ兄弟ガ 10000 圓ノ元デ商賣ヲ始メルノニ,兄ハ 4200 圓出シ,仲ノ兄ハ 3550 圓出シタ. 弟ハ幾圓出サネバナラヌカ.

(2) 教室ニ掛ケテアル寒暖計ヲ正午ニ見タラ,一昨日ハ 13.8 度デ,昨日ハ 16.3 度デ,今日ハ 14.7 度デアツタ. 今日ハ一昨日ヨリ何度高ク,昨日ヨリ何度低イカ.

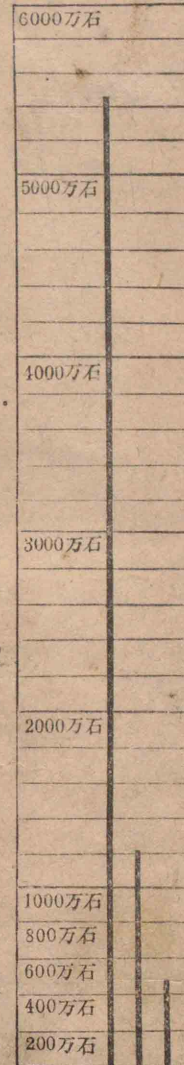
(3) 學校ニ證書授與式ガアツタ. 證書ヲモラツタ生徒ガ皆デ 813 人アツテ,其ノ中デ 1 年ノスندگانガ 150 人, 2 年ノスندگانガ 148 人, 3 年ノスندگانガ 137 人, 4 年ノスندگانガ 135 人, 5 年ノスندگانガ 123 人デ,残りハ卒業生デアツタ. 卒業生ハ幾人カ.

(4) 1 圓 35 錢ノ本ト 2 圓 78 錢ノ本ヲ買ツテ 5 圓札ヲダスト幾ラノツリガクルカ.

(5) 或人ガ持ツテ居タ牛 75 匹ノ中, 38 匹賣ツテ, 其ノ後ニ 43 匹買ツタ. 今幾匹持ツテ居ルカ.

(6) 甲乙丙 3 人ノ子供ガアル. 甲ノセイハ 4.47 尺デ, 乙ハ甲ヨリ 0.2 尺低イ. 又丙ハ乙ヨリ 0.16 尺高イ. 乙ト丙ノセイハ各幾ラカ.

(7) 右ノ圖ハ大正 6 年ニ我ガ國デ取レタ米ヲ線ノ長サデ表シタモノデアアル. 皆デ何石カ.



内地 朝鮮

〔乘法〕

$$\begin{array}{r} \text{※} (1) \quad 254 \quad 4678 \quad 8035 \quad 16393 \\ \times 6 \quad \times 3 \quad \times 7 \quad \times 4 \\ \hline \end{array}$$

$$\begin{array}{r} 0.47 \quad 0.185 \quad 7.369 \quad 8765.4 \\ \times 9 \quad \times 5 \quad \times 2 \quad \times 8 \\ \hline \end{array}$$

$$(2) \quad \begin{array}{r} 346 \quad 2309 \quad 7482 \quad 35718 \\ \times 21 \quad \times 57 \quad \times 83 \quad \times 60 \\ \hline \end{array}$$

$$\begin{array}{r} 0.28 \quad 0.085 \quad 42.42 \quad 63.096 \\ \times 49 \quad \times 68 \quad \times 74 \quad \times 50 \\ \hline \end{array}$$

$$(3) \quad \begin{array}{r} 967 \quad 6518 \quad 0.776 \quad 390.97 \\ \times 136 \quad \times 294 \quad \times 508 \quad \times 3264 \\ \hline \end{array}$$

(4) 次ノ掛算ヲナセ.

$$7 \times 654 \quad 8 \times 3097 \quad 69 \times 485 \quad 43 \times 5298$$

$$0.6 \times 82 \quad 0.7 \times 695 \quad 8.3 \times 773 \quad 0.58 \times 769$$

$$\text{※} (5) \quad \begin{array}{r} 346 \quad 8307 \quad 91.35 \quad 4006.8 \\ \times 0.5 \quad \times 0.8 \quad \times 0.7 \quad \times 0.4 \\ \hline \end{array}$$

$$\begin{array}{r} 0.39 \quad 4732 \quad 571.6 \quad 88833 \\ \times 0.9 \quad \times 0.03 \quad \times 0.06 \quad \times 0.002 \\ \hline \end{array}$$

$$\text{※} (6) \quad \begin{array}{r} 432 \quad 85.14 \quad 918.2 \quad 45067 \\ \times 3.7 \quad \times 6.4 \quad \times 0.28 \quad \times 0.051 \\ \hline \end{array}$$

$$\begin{array}{r} 0.29 \quad 703.5 \quad 8642 \quad 19357 \\ \times 12.3 \quad \times 3.54 \quad \times 0.207 \quad \times 50.86 \\ \hline \end{array}$$

※ (7) 次ノ掛算ヲナセ.

$$0.9 \times 0.8 \quad 0.06 \times 0.9 \quad 0.7 \times 0.04 \quad 0.8 \times 0.007$$

$$4.6 \times 0.7 \quad 0.48 \times 0.5 \quad 2.3 \times 0.68 \quad 8.2 \times 0.054$$

$$0.5 \times 3.3 \quad 0.27 \times 1.4 \quad 0.8 \times 6.32 \quad 0.6 \times 0.881$$

$$7.1 \times 2.6 \quad 3.92 \times 5.8 \quad 8.1 \times 2.07 \quad 6.5 \times 6.565$$

(8) 次ノ掛算ヲナセ.

$$3\text{圓}67\text{錢}5\text{厘} \times 24 \quad 1\text{丈}2\text{尺}3\text{寸}4\text{分} \times 666$$

$$12\text{貫}908\text{匁} \times 0.35 \quad 4\text{石}5\text{斗}6\text{升}7\text{合} \times 10.8$$

(9) 次ノ掛算ヲナセ.

$$0.32\text{尺} \times 14 \quad 0.752\text{貫} \times 99 \quad 3.04\text{石} \times 548$$

$$2.08\text{升} \times 0.5 \quad 1.145\text{圓} \times 7.2 \quad 1.83\text{丈} \times 0.16$$

(10) 次ノ掛算ノ答ハ毛ノ位ニ

止メ、ソレヨリ下ハ切捨テヨ.

$$4.23 \times 0.71 \quad 0.627 \times 1.05 \quad 2.37 \times 6.82$$

[除法]

$$\text{五 (1) } 4)\underline{736} \quad 3)\underline{8631} \quad 5)\underline{2905} \quad 6)\underline{4074}$$

$$7)\underline{0.91} \quad 9)\underline{0.747} \quad 8)\underline{6.232} \quad 2)\underline{35.16}$$

$$\text{六 (2) } 5)\underline{879} \quad 4)\underline{1205} \quad 7)\underline{9999} \quad 9)\underline{8888}$$

$$3)\underline{0.83} \quad 8)\underline{0.987} \quad 2)\underline{178.1} \quad 6)\underline{700.4}$$

(3) 次ノ割算ヲナセ.

$$810 \div 5 \quad 9108 \div 9 \quad 0.448 \div 7 \quad 6785.2 \div 4$$

$$696 \div 8 \quad 7890 \div 2 \quad 0.234 \div 3 \quad 937.85 \div 5$$

$$705 \div 3 \quad 8656 \div 4 \quad 0.086 \div 2 \quad 31.008 \div 6$$

$$431 \div 7 \quad 5213 \div 6 \quad 0.325 \div 8 \quad 12.345 \div 9$$

$$\text{(4) } 52)\underline{884} \quad 75)\underline{9900} \quad 46)\underline{99636}$$

$$38)\underline{722} \quad 27)\underline{1545} \quad 19)\underline{34020}$$

$$65)\underline{45.5} \quad 18)\underline{3.726} \quad 87)\underline{321.03}$$

$$34)\underline{0.68} \quad 96)\underline{9.107} \quad 70)\underline{0.6347}$$

$$\text{(5) } 167)\underline{668} \quad 284)\underline{96.56} \quad 409)\underline{925.15}$$

$$5236)\underline{958188} \quad 1234)\underline{706.177}$$

(6) 次ノ割算ヲナセ.

$$2232 \div 36 \quad 202370 \div 98 \quad 2118.36 \div 417$$

$$8008 \div 77 \quad 403102 \div 26 \quad 9241.73 \div 305$$

$$\text{六 (7) } 0.7)\underline{25.2} \quad 0.8)\underline{593.6} \quad 0.3)\underline{700.5}$$

$$0.9)\underline{26.1} \quad 0.6)\underline{7164.6} \quad 0.5)\underline{3009.5}$$

$$\text{(8) } 0.2)\underline{9.3.6} \quad 0.7)\underline{92.05} \quad 0.4)\underline{6.568}$$

$$0.8)\underline{6.72} \quad 0.9)\underline{0.4356} \quad 0.6)\underline{0.0078}$$

$$\text{六 (9) } 0.5)\underline{42.0} \quad 0.2)\underline{631} \quad 0.8)\underline{2676}$$

$$0.6)\underline{267} \quad 0.5)\underline{3619} \quad 0.4)\underline{11034}$$

$$\text{六 (10) } 0.03)\underline{2.47.5} \quad 0.07)\underline{1.015}$$

$$0.04)\underline{0.616} \quad 0.05)\underline{9237} \quad 0.06)\underline{241.5}$$

$$\text{ホ} \quad (11) \quad \begin{array}{r} 0.009 \overline{)0.432} \\ \underline{48} \end{array} \quad 0.008 \overline{)21}$$

$$0.007 \overline{)9.0342} \quad 0.006 \overline{)0.13506}$$

$$\text{ホ} \quad (12) \quad \begin{array}{r} 0.8 \overline{)20.3} \\ \underline{25} \end{array} \quad 0.3 \quad 0.4 \overline{)31.7}$$

$$0.03 \overline{)0.89} \quad 0.06 \overline{)14.3} \quad 0.009 \overline{)3017}$$

(13) 次ノ割算ヲナセ.

$$90315 \div 0.2 \quad 0.7625 \div 0.05 \quad 67.16 \div 0.008$$

$$5270.3 \div 0.4 \quad 4.3271 \div 0.06 \quad 0.888 \div 0.007$$

$$\text{ホ} \quad (14) \quad \begin{array}{r} 2.37 \\ 3.4 \overline{)8.058} \\ \underline{68} \\ 125 \\ \underline{102} \\ 238 \\ \underline{238} \\ 0 \end{array} \quad 0.27 \overline{)1.62} \quad 0.58 \overline{)0.986}$$

$$3.9 \overline{)592.8} \quad 0.16 \overline{)726.4}$$

$$4.7 \overline{)0.799} \quad 0.81 \overline{)28.35}$$

$$1.3 \overline{)977} \quad 0.042 \overline{)25.68}$$

$$(15) \quad 19.7 \overline{)83725} \quad 0.706 \overline{)0.18356}$$

$$5.54 \overline{)0.7756} \quad 0.389 \overline{)0.06625}$$

(16) 次ノ割算ヲナセ.

$$20.48 \div 0.8 \quad 11340 \div 0.63 \quad 0.6858 \div 0.254.$$

$$737.9 \div 4.7 \quad 255.03 \div 1.09 \quad 103.11 \div 0.567$$

(17) 次ノ割算ヲナセ.

$$8 \text{圓} 55 \text{錢} \div 19 \quad 8 \text{丈} 5 \text{尺} 4 \text{寸} \div 3 \text{尺} 5 \text{分}$$

$$7 \text{石} 9 \text{斗} 2 \text{升} \div 8.8 \quad 37 \text{貫} 222 \text{匁} \div 1 \text{貫} 6 \text{匁}$$

(18) 次ノ割算ヲナセ.

$$5.58 \text{圓} \div 93 \quad 93 \text{寸} \div 0.6 \quad 32.64 \text{石} \div 0.48 \text{石}$$

$$28.8 \text{尺} \div 72 \quad 52 \text{錢} \div 6.5 \quad 157.5 \text{貫} \div 1.75 \text{貫}$$

(19) 次ノ割算ノ答ハ割切レル
マデ出セ.

$$7.3 \div 5 \quad 8.5 \div 4 \quad 567.2 \div 80 \quad 167.45 \div 1.25$$

(20) 次ノ割算ノ答ハ小數第四
位マデ出シ,ソノ下ハ切上ゲヨ.

$$51.02 \div 7 \quad 9.348 \div 6.1 \quad 1.5243 \div 0.83$$

(21) 次ノ割算ノ答ハ小數第三
位マデ出シ,下ハ四捨五入セヨ.

$$13.07 \div 6 \quad 6.457 \div 0.8 \quad 0.0625 \div 0.29$$

〔應用問題其ノ二〕

- (1) 此ノ學校ニ學級ガ17アツテ1學級ニ生徒ガ50人ヅツ居ルト生徒ハ皆デ幾人カ。
- (2) トナリノ村ノ學校デハ生徒ガ皆デ786人アツテ15學級アル。1學級ノ生徒ハ平均幾人カ。
- (3) 米ガ105石5斗6升アル。此ノ米デ4斗俵ヲツクルト何俵デキテ幾ラ餘ルカ。
- (4) 甲ノ目方ハ8.47貫デ、乙ノ目方ハ8.35貫デ、丙ノ目方ハ8.68貫デアル。此ノ3人ノ平均ノ目方ハ幾ラカ。
- (5) 1升58錢5厘ノ白米ガアル。此ノ米4升ノ代ハ幾ラカ。0.8升ノ代ハ幾ラカ。又7升6合ノ代ハ幾ラカ。

(6) 木綿3尺ノ代ガ19錢5厘デアルト1尺ハ幾ラカ。0.8尺デ6錢ノモノハ1尺幾ラカ。又1丈7尺5寸デ1圓12錢ノモノハ1尺幾ラカ。

(7) 下ノ圖ノヤウニ同ジ幅ノ額ヲ3枚カケテ額ト額ノ間モ額カラ部屋ノスミマデモ皆同ジ長サニスルニハ額ノ間ヲ何尺何寸ニセネバナラヌカ。



(8) 6人デ4日掛ツテデキル仕事ヲ1人デスルト幾日掛ルカ。又此ノ仕事ヲ3人デスルト幾日掛ルカ。

[金高]

- (1) 5圓ハ1錢ノ何倍カ. 8
 錢5厘ハ1厘ノ何倍カ. 25錢ハ
 1圓ノ何分ノ1カ.
- (2) 5錢白銅貨幾枚デ1圓カ.
 50錢銀貨幾枚デ3圓50錢カ.
- (3) 20圓札ガ1枚ト10圓札ガ
 3枚ト5圓札ガ7枚ト1圓札ガ
 2枚アル. 皆デ幾圓カ.
- (4) 20錢銀貨ガ一ツ, 10錢銀貨
 ガ三ツ, 5錢白銅貨ガ四ツ, 2錢銅
 貨ガ二ツ, 1錢銅貨ガ八ツアル.
 皆デ幾ツアルカ. 又幾錢アルカ.
- (5) 5圓札ヲ1圓札2枚ト50
 錢札5枚ト10錢札何枚カニカヘ
 タ. 10錢札ハ何枚カ.
- (6) 金1匁ハ5圓デアル. 金
 3匁7分ハ幾ラカ.

[長サ]

- (1) 2丈ハ1尺ノ幾倍カ. 3
 尺2寸5分ハ1分ノ幾倍カ. 又
 7寸6分ハ1寸ノ幾倍カ.
- (2) 横ガ3尺デ縦ガ其ノ1倍
 半ノ矩形ガアル. 周リハ何程ア
 ルカ.
- (3) ドノ圓デモ周リノ長サハ
 直徑ノ 3.14 倍デアル. 直徑ガ2
 尺ノ圓ノ周リハ何尺何寸何分カ.
- (4) 半徑ガ1寸5分ノ圓ガア
 ル. 其ノ周リハ何程カ.
- (5) 1辺ガ1尺ノ正方形ト直
 徑ガ1尺ノ圓ガアル. 周リハド
 チラガドレダケ長イカ.
- (6) 1回マハルト10.5尺進ム
 車ガアル. 此ノ車ノ直徑ハ幾ラ
 カ. 寸ノ下ハ四捨五入セヨ.

〔面積,其ノ一〕

(1) 1尺平方ノ面積ヲ何トイフカ。方1寸ノ面積ヲ何トイフカ。方1分ノ面積ヲ何トイフカ。

(2) 1平方尺ハ幾平方寸カ。
1平方寸ハ幾平方分カ。

(3) 3平方尺ハ幾平方寸カ。
12平方寸ハ幾平方分カ。又25平方寸ハ幾平方尺カ。

(4) 6平方尺ハ幾平方分カ。
又6平方分ハ幾平方尺カ。

(5) 縦5寸,横4寸ノ矩形ノ面積ハ幾平方寸カ。又幾平方分カ。

(6) 1辺13尺ノ正方形ノ面積ハ幾平方尺カ。又幾平方寸カ。

(7) 長サ3尺5寸,幅1尺8寸ノ長方形ノ面積ハ幾平方寸カ。幾平方分カ。又幾平方尺カ。

(8) 甲ノ正方形ハ方2尺,乙ハ方4尺,丙ハ方6尺デアル。乙ト丙ノ面積ハ各甲ノ面積ノ何倍カ。

(9) 面積ガ120平方寸デ長サガ1尺5寸ノ矩形ノ幅ハ何程カ。

(10) 面積ガ32.9平方寸デ横ガ4寸7分ノ長方形ノ縦ハ幾ラカ。

(11) 3尺平方ト3平方尺トハドチラガドレダケ大キイカ。大キイ方ハ小サイ方ノ何倍カ。

(12) 5寸平方ノ正方形ト6寸ニ4寸ノ矩形トノ周リハ各何程カ。又面積ハドチラガドレダケ大キイカ。

(13) 箱ノ外側ヲ測ツタラ縦2尺3寸,横1尺6寸,高サ1尺2寸アツタ。此ノ箱ノ底ノ面積ハ何程カ。又横側ノ面積ハ各何程カ。

〔體積,其ノ一〕

- (1) 1尺^{リツ}立方ノ體積ヲ何トイフカ。1寸立方ノ體積ヲ何トイフカ。又1分立方ノ體積ヲ何トイフカ。
- (2) 1立方尺ハ幾立方寸カ。1立方寸ハ幾立方分カ。
- (3) 5立方尺ハ幾立方寸カ。2.31立方寸ハ幾立方分カ。又8.8立方分ハ幾立方寸カ。
- (4) 7.5立方尺ハ幾立方分カ。又300立方分ハ幾立方尺カ。
- (5) 縦7寸,横6寸,高サ4寸ノ直方體ノ體積ハ幾立方寸カ。
- (6) 1稜^{リヨツ}4尺ノ立方體ノ體積ハ何程カ。
- (7) 長サ2.5尺,幅1.8尺,高サ2尺ノ直方體ノ體積ハ幾立方尺カ。

- (8) 甲ノ立方體ハ稜ノ長サガ3尺,乙ハ6尺,丙ハ9尺デアアル。乙ノ體積ハ甲ノ何倍カ。丙ハ甲ノ何倍カ。
- (9) 體積504立方寸ノ直方體ノ長サト幅ヲ測ツタラ9寸ト8寸デアツタ。高サハ何程カ。
- (10) 4尺立方ト4立方尺トハドチラガドレダケ大キイカ。大キイ方ハ小サイ方ノ何倍カ。
- (11) 縦6寸,横5寸,高サ4寸ノ直方體ト5寸立方ノ立方體ガアル。體積ハドチラガドレダケ大キイカ。
- (12) 箱ノ内法^{ウチノホリ}ヲ測ツタラ縦ガ2尺5寸,横ガ1尺8寸,深サガ1尺4寸アツタ。此ノ箱ノ内ノ底ノ面積ハ幾ラカ。容積^{ヨソツ}ハ幾ラカ。

[枘目]

(1) 1石ハ1升ノ何倍カ. 1斗3升ハ1合ノ何倍カ. 4合ハ1升ノ何倍カ.

(2) 方形ノ1升枘ノ内法ハ縦ト横ガ4寸9分デ深サガ2寸7分デアル. コレデ1升ガ 64827 立方分デアルコトヲ計算セヨ.

(3) 5升5合ハ幾立方分カ. 又3斗5升ハ幾立方分カ.

(4) 縦ト横ト高サノ内法ガイヅレモ1升枘ノ10倍ノ箱ガアル. 此ノ箱ノ容積ハ幾石カ.

(5) 容積1立方尺ノ器ニ水ヲ何程入レルコトガデキルカ.

(6) 内法縦ガ3尺,横ガ2尺,深サガ2.5尺ノ箱ハ何石何斗何升何合ノ米ヲ入レルコトガデキルカ.

[目方]

(1) 3貫ハ1匁ノ幾倍カ. 10匁2分ハ1匁ノ幾倍カ. 850匁ハ1貫ノ幾倍カ.

(2) 1斤ハ1匁ノ幾倍カ. 16匁ハ1斤ノ10分ノ幾ツカ.

(3) 2.5斤ハ幾匁カ. 又2貫ハ幾斤カ.

(4) 水1升ノ目方ハ 480 匁デアル. 水1斗4升ノ目方ハ幾ラカ. 又7合5勺ノ目方ハ幾ラカ.

(5) 目方ガ5貫ノ水ハ何斗何升何合アルカ.

(6) 海水ノ目方ハ同ジ體積ノ水ノ1.026倍デアルト,海水1石ノ目方ハ何程カ.

(7) 1立方尺ノ水ノ目方ハ何貫何匁カ.

〔復習,其ノ一〕

(1) 次ノ加法ヲナセ.

$$6350 + 2416 + 735 \quad 94736 + 5408 + 10967$$

$$12.17 + 0.985 + 18 \quad 2.3 + 2.07 + 0.51 + 3.6$$

$$738.1 + 997 + 68.9 \quad 74.652 + 862 + 63.348$$

(2) 次ノ減法ヲナセ.

$$816 - 437 \quad 7000 - 482 \quad 41605 - 39718$$

$$23.1 - 5.4 \quad 8.21 - 0.96 \quad 137.1 - 43.205$$

(3) 次ノ各ノ括弧ノ内ニアル
諸數ノ和ヲ求メヨ.

$$(475, 9634) \quad (361, 358, 349, 367)$$

$$(193, 807.1) \quad (4.37, 0.748, 3.524)$$

(4) 次ノ各ノ括弧ノ内ニアル
二ツノ數ノ差ヲ求メヨ.

$$(371, 86) \quad (183.4, 243) \quad (1.7, 0.859)$$

(5) 次ノ式ヲ計算セヨ.

$$9 + \{24 - (13 + 8)\} \quad 5 - \{(6 + 2) - (7 - 3)\}$$

$$8 - \{5 + (8.8 - 6)\} \quad 6 - [5 - \{4 - (3 - 2)\}]$$

(6) 次ノ各ノ組ノ計ヲ求メヨ.

計				計			
三 九 六 七 三	三 二 六 五 三	七 三 八 九	五 〇 一 九	一 四 〇 四	三 三 六 〇 八	九 二 三	〇 八 四
						一 六 七 五	

(7) 次ノ數ヲ讀ミ,第一列ノ數
デハ和,第二列デハ差ヲ求メヨ.

$$12,345,678 \quad 90,864.02 \quad 9,753,018.5$$

$$3,407,256,000 \quad 10,068,370,000$$

(8) 次ノ各ノ組ノ合計ヲ出セ.

合計				合計			
一 三 八 七 〇 二 六	七 五 九 三 八 二	二 〇 〇 七 一 四 三	五 一 八 三 四 七	九 七 九 一 九 八	五 一 〇 八 一 四 七	三 三 六 一 〇 八	七 三 〇 九 二 三
						八 二 四 五 六	

(9) 次ノ式ヲ計算セヨ.

$$57 + (28 + 16) \quad 90 - \{75 - (34 - 26)\}$$

$$57 + (28 - 16) \quad 90 - \{75 + (34 - 26)\}$$

$$57 - (28 + 16) \quad 90 - \{(75 - 34) - 26\}$$

$$57 - (28 - 16) \quad 90 - \{(75 + 34) - 26\}$$

(10) 次ノ乗法ヲナセ.

$$9671 \times 4 \quad 634 \times 36 \quad 237 \times 479 \quad 8745 \times 157$$

$$0.263 \times 8 \quad 9.07 \times 0.5 \quad 3.14 \times 8.3 \quad 0.26 \times 0.74$$

(11) 次ノ除法ヲナセ.

$$4459 \div 7 \quad 1568 \div 28 \quad 34.2 \div 0.6 \quad 0.45 \div 1.5$$

$$1.074 \div 9 \quad 731 \div 469 \quad 65.7 \div 8.2 \quad 936 \div 3.4$$

(12) 次ノ各ノ括弧ノ内ニアル
諸數ノ積ヲ求メヨ.

$$(734, 208) \quad (9415, 99) \quad (74, 3.81)$$

$$(25, 77, 52) \quad (0.31, 0.16, 46200)$$

(13) 次ノ各ノ括弧ノ内ニアル
左ノ數デ右ノ數ヲ割ツタ商ヲ求
メ、餘リガアレバソレモイヘ.

$$(43, 3741) \quad (66, 402.6) \quad (0.37, 111)$$

$$(1.27, 57.6) \quad (2.4, 1.85) \quad (0.58, 41)$$

(14) 次ノ式ヲ計算セヨ.

$$51 + 7 \times 3 \quad 9 \times (1.5 \div 3) \quad 12.3 + 9 \times 0.7$$

$$64 - 8 \div 2 \quad 6 \div (4 - 2.5) \quad 0.57 - 0.4 \div 8$$

(15) 次ノ式ノ計算ヲナセ.

$$987654321 \times 9 - 1 \quad 33 + 143 \times 21 + 22$$

$$267.33 \times 22 - 3.27 \quad 5477.7 \div 93 + 8.35$$

$$(5.1 + 3.4) \times 7 - 4 \quad (9 + 3) \times 0.8 - 7.5$$

$$\times \{(640.2 \times 3 + 8.5) \times 4 - 3.36 \div 8\} \times 2$$

(16) 次ノ計算ヲナセ.

$$203.41 \text{石} + 9.37 \text{石} \quad 638.23 \text{尺} - 437.2 \text{尺}$$

$$634.72 \text{圓} \times 6 \quad 5.04 \text{貫} \times 20 \quad 9.34 \text{丈} \times 7$$

$$301.5 \text{斗} \div 500 \quad 588.84 \text{匁} \div 2.8 \text{匁}$$

(17) 次ノ數ヲ通常ノ唱ヘ方デ
イヒ、其ノ總計ヲ出セ.

$$6.5 \text{百} \quad 74.21 \text{千} \quad 0.43 \text{万} \quad 0.018 \text{百万}$$

(18) 次ノ答ヲ整數第三位マデ
求メ、下ハ切捨テヨ。又切上ゲヨ。
124100 \div 4 956 \div 0.07 30000 \div 1.8

(19) 次ノ答ヲ小數第二位マデ
求メ、ソノ下ハ四捨五入セヨ。

$$9347 \div 19 \quad 518.6 \div 3.7 \quad 890.9 \div 3281$$

〔應用問題其ノ三〕

(1) 大正7年末^{マツ}ノ我ガ國ノ人口ハ下ノ通りデアル。計幾人カ。

本州	四國	九州	北海道	朝鮮	臺灣	樺太	計
四三六五三九二	三九五三二	八九九〇七四	二七七〇〇	一七〇五七〇三	三六九六六七	七九七五	

(2) 我ガ國ノ人口ノ中、朝鮮、臺灣、樺太^{ワシカラ}ノ人口ノ和ト其ノ他ノ人口ノ和ノ差ハ何程カ。

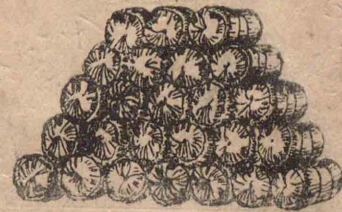
(3) 鯨尺^{クヂラ}1尺ハ1尺2寸5分デアル。鯨尺4尺ハ通常ノ尺デ何程カ。鯨尺ノ2丈8尺ハ何程カ。又鯨尺ノ9尺5寸ハ何程カ。

(4) 通常ノ尺ノ1尺ハ鯨尺デ何程カ。通常ノ2丈3尺ハ鯨尺デ何程カ。通常ノ6尺2寸5分ハ鯨尺テ何程カ。

(5) 2丈8尺5寸ノ反物デ兄弟2人ノ着物ヲ仕立テタ。兄ノ分ハ弟ノ分ヨリモ4尺5寸ヨケイイツタ。各幾ラツツイツタカ。

(6) 1反デ2丈6尺ノ木綿ガアル。コレヲ1反デ買フト1圓70錢デ、切レデ買フト1尺ガ7錢5厘ツツデアル。切レデ買フト1反デ買フヨリ幾ラ高イカ。

(7) 右ノ圖ノ積ンデアル米俵ノ數ヲカ
ンヂヤウセヨ。



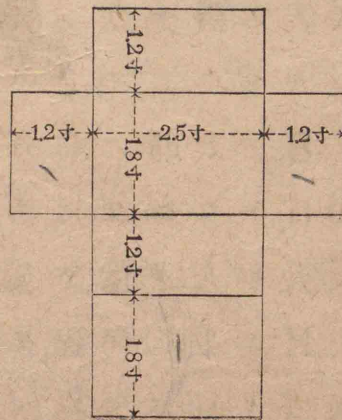
(8) 太郎ノ家デハ白米4斗ヲ20日デタベタ。ソウシテ人數ハ大人4人、子供2人デアル。皆デ1日ニ平均何程タベタカ。又1人ガ1日ニ平均何程タベタカ。

(9) 疊ノ表替ヲスルニ疊表 1 枚ガ 1 圓 60 錢デ、手間代ガ 1 疊 60 錢カカルト、8 疊、6 疊、4 疊半ノ表替ヲスルニハ皆デ幾ラカカルカ。

(10) オ宮ニアル大木ニ長サ 2 丈ノ繩ヲ卷付ケテ見タラ 2.5 周リアツタ。此ノ木ノ直徑ハ何程カ。

(11) 荷物ノ大サヲ測ルトキ 1 立方尺ヲ 1 才トイフ。縦 3 尺、横 2 尺 3 寸、高サ 2 尺 6 寸ノ荷物ガアル。コレハ幾才カ。

(12) 圖ノ如キ形ヲ厚紙デ作り、折合ハセテデキル直方體ノ各面ノ面積ヲ求メヨ。



(13) ハガキ 1 枚ノ代ハ 1 錢 5 厘デアアル。67 枚ノ代ハ幾ラカ。

(14) 封ジタ手紙ノ郵便料ハ目方 4 匁又ハソノハシタニツキ 3 錢デアアル。3 匁 2 分ノ手紙ノ郵便料ハ幾ラカ。8 匁ノ手紙ノハ幾ラカ。15.7 匁ノハ幾ラカ。

(15) 新聞紙ノ郵便料ハ 20 匁又ハソノハシタニツキ 5 厘デアアル。28 匁ノ新聞紙ヲ送ルニハ郵便切手ヲ幾ラハラネバナラヌカ。

(16) 本ヤ寫眞ヲ郵便デ出スニハ目方 30 匁又ハソノハシタニツキ 2 錢デアアル。目方 155 匁ノ本ヲ送ルニハ郵便料何程カ。

(17) 封ジタ手紙ニ 6 錢ノ切手がハツテアツタ。此ノ手紙ノ目方ハ何匁カラ何匁マデノ間カ。

II 諸等數

[里程]

(1) 3里ハ何町カ. 12町ハ何間カ. 45間ハ何尺カ.

(2) 2里8町ハ何町カ. 5里30町ハ何町カ. 3町25間ハ何間カ. 21間4尺ハ何尺カ.

(3) 3里12町45間ハ何間カ.

$\begin{array}{r} \text{里} \\ 3 \\ \times 36 \\ \hline 108 \end{array}$	$\begin{array}{r} \text{町} \\ 12 \\ + 108 \\ \hline 120 \\ \times 60 \\ \hline 7200 \end{array}$	$\begin{array}{r} \text{間} \\ 45 \\ + 7200 \\ \hline 7245 \end{array}$
		答 <u>7245間</u>

5里32町18間ハ何間カ. 12里6町24間ハ何間カ. 17里32町ハ何間カ. 9里24町ハ何間カ. 2里56間ハ何間カ. 36里ハ何間カ.

(4) 5町43間3尺ハ何尺カ.

$\begin{array}{r} \text{町} \\ 5 \\ \times 60 \\ \hline 300 \end{array}$	$\begin{array}{r} \text{間} \\ 43 \\ + 300 \\ \hline 343 \\ \times 6 \\ \hline 2058 \end{array}$	$\begin{array}{r} \text{尺} \\ 3 \\ + 2058 \\ \hline 2061 \end{array}$
		答 <u>2061尺</u>

14町45間1尺ハ何尺カ. 16町58間3尺ハ何尺カ. 9町10間ハ何尺カ. 23町37間ハ何尺カ. 4町4尺ハ何尺カ. 50町ハ何尺カ.

(5) 琵琶湖ノ周リハ55里2町31間アル. コレハ何間カ. *1189町1間*

(6) 2061尺ハ幾町幾間幾尺カ.

$\begin{array}{r} \text{尺} \\ 6 \overline{) 2061} \\ 60 \overline{) 343} \\ \hline 5 \quad 43 \quad 3 \end{array}$	答 <u>5町43間3尺</u>
--	------------------

8000尺ハ幾町幾間幾尺カ. 6125尺ハ幾町幾間幾尺カ. 2856尺ハ幾町幾間カ. 10410尺ハ幾町カ.

(7) 7245 間ハ幾里幾町幾間カ.

$$\begin{array}{r}
 \overset{\text{間}}{60} \overline{)7245} \\
 \underline{120} \\
 45 \\
 \overset{3}{36} \overline{)120} \\
 \underline{108} \\
 12
 \end{array}$$

答 3里12町45間

4568 間ハ幾里幾町幾間カ. 8652

間ハ幾里幾町幾間カ. 7860 間ハ

幾里幾町カ. 38880 間ハ幾里カ.

(8) 淺間山ノ高サハ 8389 尺アル. コレハ幾町幾間幾尺カ.

(9) 3 里 12 町 45 間ハ何里カ.

$$\begin{array}{r}
 \overset{\text{里}}{3} \overset{\text{町}}{36} \overline{)12.75} \\
 \underline{108} \\
 195 \\
 \underline{180} \\
 150 \\
 \underline{144} \\
 6
 \end{array}
 \quad
 \begin{array}{r}
 \overset{\text{間}}{60} \overline{)45} \\
 \underline{0.75}
 \end{array}$$

答 3.354里

2 里 31 町 30 間ハ何里カ. 4 里 54

間ハ何里カ. 33 町 25 間ハ何里カ.

(10) 5 町 43 間 3 尺ハ何町カ.

$$\begin{array}{r}
 \overset{\text{町}}{5} \overset{\text{間}}{60} \overline{)43.5} \\
 \underline{0.725}
 \end{array}
 \quad
 \begin{array}{r}
 \overset{\text{尺}}{6} \overline{)3} \\
 \underline{0.5}
 \end{array}$$

答 5.725町

26 町 30 間 4.5 尺ハ何町カ. 14 町 45

間 1 尺ハ何町カ. 6 町 5 尺ハ何

町カ. 47 間 2 尺ハ何町カ. 7 町

21 間ハ何町カ. 132 尺ハ何町カ.

(11) 下ノ關海峽ノ幅ハ 5 町 38 間アル. コレハ何町カ. 又コレハ何里カ.

(12) 5.725 町ハ幾町幾間幾尺カ.

$$\begin{array}{r}
 \overset{\text{町}}{5} \overline{)5.725} \\
 \times \underline{60} \\
 \hline
 43.500
 \end{array}
 \quad
 \begin{array}{r}
 \overset{\text{尺}}{0.5} \\
 \times \underline{6} \\
 \hline
 3.0
 \end{array}$$

答 5町43間3尺

11.11 町ハ幾町幾間幾尺カ. 2.015

町ハ幾町幾間幾尺カ. 0.364 町ハ

幾間幾尺カ. 0.012 町ハ幾尺カ.

23.8 町ハ幾町幾間カ.

(13) 3.354 里ハ幾里幾町幾間カ.

$\begin{array}{r} \text{里} \\ 3.354 \\ \times 36 \\ \hline 2124 \\ 1062 \\ \hline 12.744 \end{array}$	$\begin{array}{r} 0.744 \\ \times 60 \\ \hline 44.640 \end{array}$
答 <u>3里12町44.64間</u>	

14.72 里ハ幾里幾町幾間カ. 3.025

里ハ幾里幾町幾間カ. 0.8 里ハ幾

町幾間カ. 16.5 里ハ幾里幾町カ.

(14) 巖島ノ周リハ6.843 里デア
ル. コレハ幾里幾町幾間カ.

(15) 次ノ寄算ヲナセ.

$\begin{array}{r} \text{里} \\ 4 \\ + 2 \\ \hline 7 \\ + 2 \\ \hline 9 \end{array}$	$\begin{array}{r} \text{町} \\ 12 \\ + 28 \\ \hline 34 \\ + 74 \\ \hline 74 \\ + 1 \\ \hline 75 \\ 72 \\ 3 \end{array}$	$\begin{array}{r} \text{間} \\ 31 \\ 9 \\ 42 \\ 60 \\ 82 \\ 22 \end{array}$	$\begin{array}{r} \text{里} \\ 15 \\ + 10 \\ \hline 25 \\ 24 \\ + 12 \\ \hline 53 \end{array}$	$\begin{array}{r} \text{町} \\ 5 \\ 18 \\ 7 \\ 27 \\ 36 \\ 40 \\ 53 \end{array}$	$\begin{array}{r} \text{間} \\ 17 \\ 23 \\ 38 \\ 4 \\ 3 \\ 5 \end{array}$
答 <u>9里3町22間</u>					

(16) 日本橋京橋間ハ9町48間
デ,京橋ノ長サハ10間デ,京橋新橋
間ハ10町デアル. 皆デ何程カ.

(17) 次ノ引算ヲナセ.

$\begin{array}{r} \text{町} \\ 32 \\ - 10 \\ \hline 21 \end{array}$	$\begin{array}{r} \text{間} \\ 18 \\ 43 \\ \hline 34 \end{array}$	$\begin{array}{r} \text{尺} \\ 3 \\ 5 \\ 4 \end{array}$	$\begin{array}{r} \text{里} \\ 8 \\ - 6 \\ \hline 2 \end{array}$	$\begin{array}{r} \text{町} \\ 24 \\ 21 \\ \hline 31 \end{array}$	$\begin{array}{r} \text{間} \\ 48 \\ 55 \\ 2 \end{array}$
答 <u>21町34間4尺</u>					

(18) 東京横濱間ハ8里18町17
間デ,大阪神戸間ハ9里15町50間
デアル. 大阪神戸間ハ東京横濱
間ヨリモドレダケ長イカ.

(19) 次ノ掛算ヲナセ.

$\begin{array}{r} \text{町} \\ 4 \\ \times 28 \\ \hline 112 \end{array}$	$\begin{array}{r} \text{間} \\ 32 \\ \times 224 \\ \hline 7168 \end{array}$	$\begin{array}{r} \text{尺} \\ 5 \\ 7 \\ 30 \\ 5 \end{array}$	$\begin{array}{r} 2\text{里}23\text{町}18\text{間} \times 3 \\ 10\text{里}9\text{町}27\text{間} \times 5 \\ 3\text{町}46\text{間}3\text{尺} \times 8 \\ 14\text{町}3\text{間}4\text{尺} \times 13 \end{array}$
$\begin{array}{r} 28 \\ + 3 \\ \hline 31 \end{array}$			$\begin{array}{r} 6)35 \\ 6)229 \\ \hline 38 \\ 180 \\ 49 \end{array}$
答 <u>31町49間5尺</u>			

(20) 兩國橋ノ長サハ 1 町 30 間、
天龍川^{リヌウ}ノ鐵橋^{ケウ}ハ其ノ 7 倍ヨリ 35
間長イ。天龍川ノ鐵橋ハ幾ラカ。

(21) 次ノ割算ヲナセ。

$$\begin{array}{r} \begin{array}{r} 12 \quad 9 \quad 8 \\ \hline 8 \overline{) 98 \quad 1 \quad 4} \\ \underline{8} \quad \underline{+72} \quad \underline{+60} \\ 18 \quad \underline{73} \quad \underline{64} \\ \underline{16} \quad \underline{72} \quad \underline{64} \\ \underline{2} \quad \underline{1} \quad \underline{0} \\ \times 36 \quad \times 60 \\ \hline 72 \quad 60 \end{array} \\ 14 \text{里} 7 \text{町} 35 \text{間} \div 5 \\ 24 \text{里} 6 \text{町} 55 \text{間} \div 7 \\ 188 \text{里} 40 \text{間} \div 10 \\ 4 \text{町} 51 \text{間} 3 \text{尺} \div 6 \\ 19 \text{町} 52 \text{間} 3 \text{尺} \div 15 \\ \text{答 } \underline{12 \text{里} 9 \text{町} 8 \text{間}} \end{array}$$

(22) 碓氷峠^{ウスヒヒツツ}ニハトンネルガ 26
アツテ、其ノ延長^{エニ}ハ 1 里 4 町 55 間
3 尺アル。平均ノ長サハ何程カ。

(23) 次ノ割算ヲナセ。

1 里 16 町 16 間 \div 6 町 32 間 8 町 \div 10 間 4 尺

(24) 利根川ノ舟ノ通ル所ハ本
流^{リウ}ガ 70 里 14 町、支流^{シウ}ガ 181 里 24 町
デアル。支流ハ本流ノ何倍カ。

[應用問題, 其ノ四]

(1) 東京日本橋カラ京都三條^{フウ}
大橋マデ 132 里 20 町 20 間アリ、三
條大橋カラ大阪中ノ島マデ 12 里
22 町 54 間アル。日本橋カラ中ノ
島マデ何程アルカ。

(2) 太郎ノ家カラ學校マデ 18
町 35 間アル。太郎ガ家カラ學校
マデ往ツテ歸ルト何程アルクコ
トニナルカ。

(3) 6 里 25 町ノ道ヲ 8 時間デ
行クニハ平均 1 時間ニドレダケ
アルカネバナラヌカ。

(4) 1 海里ハ 16.975 町デアル。
コレハ何町何間何尺カ。

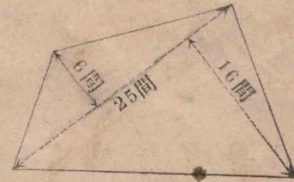
(5) 横濱カラ神戸マデ船デ
クト 347 海里アル。1 海里ヲ 17
町トスルト、コレハ何里何町カ。

[面積, 其ノ二]

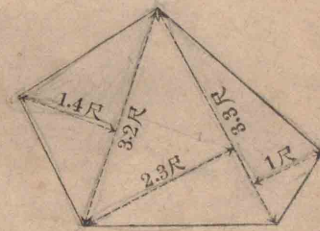
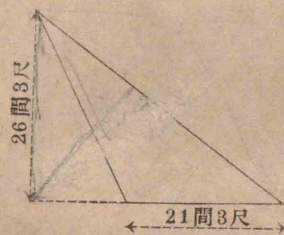
- (1) 方1間ノ面積ヲ何トイフカ. 方1里ノ面積ヲ何トイフカ.
- (2) 1坪ハ幾平方尺カ. 2.5坪ハ幾平方尺カ.
- (3) 1坪ノ $\frac{1}{10}$ ヲ1合, 1合ノ $\frac{1}{10}$ ヲ1勺トイフ. 3坪4合5勺ハ幾坪カ. 5合ハ幾平方尺カ.
- (4) 縦3.5間, 横3間ノ矩形ノ面積ハ幾坪幾合カ. 又方3尺ノ正方形ノ面積ハ幾合幾勺カ.
- (5) 5間3尺ト4間4尺2寸ノ矩形ノ面積ハ幾坪幾合幾勺カ.
- (6) 三角形ノ面積ハ縦横ガ其ノ三角形ノ底辺ト高サニ等シイ矩形ノ面積ノ半分ニ等シイ. 底辺ガ7寸デ, 高サガ6寸ノ三角形ノ面積ハ幾平方寸カ.

- (7) 底辺ガ8尺デ面積ガ42平方尺ノ三角形ノ高サハ何程カ.

- (8) 右ノ圖ノ四角形ノ面積ヲ求メヨ.



- (9) 下ノ圖ノ面積ハ各何程カ.



- (10) 圓ノ面積ハ其ノ直徑ニ等シイ1辺ヲ持ツ正方形ノ面積ノ0.785倍デアル. 直徑6寸ノ圓ノ面積ハ幾平方寸カ.

- (11) 半徑10間ノ圓ノ面積ハ幾坪カ. 又半徑1.5間ノ圓ノ面積ハ幾坪カ.

- (12) 1方里ハ幾坪デアルカ.

ダイツナ

[地積]

(1) 2町5段7畝ハ幾畝カ.
3段6畝ハ幾町カ. 8畝ハ幾歩カ.
24歩ハ1畝ノ10分ノ幾ツカ.

(2) 4坪1合5勺ハ幾坪カ.
2合5勺ハ1坪ノ幾分ノ1カ.

(3) 5段7畝21歩ハ幾歩カ.

$$\begin{array}{r}
 \begin{array}{r}
 \text{段畝} \\
 57 \\
 \times 30 \\
 \hline
 1710
 \end{array}
 \quad
 \begin{array}{r}
 \text{歩} \\
 21 \\
 + 1710 \\
 \hline
 1731
 \end{array}
 \end{array}$$

答 1731歩

3町6段5畝18歩ハ幾歩カ. 7町3段20歩ハ幾歩カ. 2町1段9畝ハ幾歩カ. 6町ハ幾歩カ.

(4) 1731歩ハ何段何畝何歩カ.

$$\begin{array}{r}
 \text{歩} \\
 30 \overline{)1731} \\
 \underline{57} \quad 21 \\
 \hline
 \text{答 } \underline{5\text{段}7\text{畝}21\text{歩}}
 \end{array}$$

9999歩ハ何町何段何畝何歩カ.

71428歩ハ何町何段何畝何歩カ.

(5) 5段7畝21歩ハ幾町カ.

$$\begin{array}{r}
 \text{段畝} \quad \text{歩} \\
 57 \quad 30 \overline{)21} \\
 \underline{0.7} \\
 \hline
 \text{答 } \underline{0.577\text{町}}
 \end{array}$$

4町9畝18歩ハ幾町カ. 6畝4.5歩ハ幾畝カ. 3段28歩ハ幾町カ.

(6) 0.577町ハ何段何畝何歩カ.

$$\begin{array}{r}
 \text{段畝} \\
 57.7 \\
 \times 30 \\
 \hline
 21.0
 \end{array}$$

答 5段7畝21歩

7.318町ハ何町何段何畝何歩カ.

0.429段ハ何畝何歩カ.

(7) 次ノ寄算ヲナセ.

町段畝	歩	町段畝	歩	段畝	歩
385	19	230	18	63	10
63	24	402	13	75	24
+ 870	26	+ 85	14	+ 9	28
<u>1318</u>	30)69				
+ 2	60	町段畝	歩	畝	歩
<u>1320</u>	9	467	20	3	10.5
		78	29	8	4.7
		809	21	9	0.8
		+ 74		+ 1	1.6

答 13町2段9歩

(8) 次ノ引算ヲナセ.

町段畝	步	町段畝	步	町段畝	步
1284	12	805	6	230	8
- 597	15	- 97	23	- 174	8
686	27				

答 6町8段6畝27步

(9) 次ノ掛算ヲナセ.

町段畝	步	5町9段6畝22步 × 6
274	12	18町3畝15步 × 4
×	6	3町7段2畝9步 × 17
1644	30)72	
+	2	
1646	12	

答 16町4段6畝12步

(10) 次ノ割算ヲナセ.

31	16	8町4段6畝18步 ÷ 6
町段畝	步	7町6段4畝12步 ÷ 7
25)788	10	2町6段1畝18步 ÷ 18
75	+ 390	17町3段4畝6步 ÷ 23
38	400	201町7段8畝 ÷ 45
25	25	
73	150	
× 30	150	
390	0	

答 3段1畝16步

(11) 次ノ割算ヲナセ.

1町2段2畝15步 ÷ 1畝5步 2段7畝 ÷ 18步

[應用問題,其ノ五]

*(1) 2段2畝8步ノ田ト4段2畝7步ノ田カラ米ガ17石5斗4升4合取レタ. 平均1畝カラ何程取レタカ.

*(2) 次郎ノ持ツテ居ル畑ハ4町5段8畝10步デ,太郎ノ畑ハ其ノ7倍ヨリモ1町4段6畝13步少ナイ. 太郎ノ畑ハ何程カ.

*(3) 三郎ノ持ツテ居ル地面ノ半分ハ田デ,其ノ段別ハ1町5段8畝デアル. 残りノ $\frac{1}{3}$ ハ畑デ,其ノ餘リハ山林デアル. 畑ト山林ノ段別ハ各幾ラカ.

*(4) 1辺ガ32間ノ正方形ノ地面ト縦横ガ35間ト17間ノ長方形ノ地面ガアル. 段別ハドチラガドレダケ大キイカ.

[時間]

(1) 4年ハ何箇月カ. 13週ハ何日カ. 2日ハ何時間カ. 15時ハ何分カ. 36分ハ何秒カ.

(2) 5年6箇月ハ何箇月カ. 3日11時ハ何時カ. 8時15分ハ何分カ. 3分56秒ハ何秒カ.

(3) 2日15時36分ハ何分カ.

$\begin{array}{r} \text{日} \\ 2 \\ \times 24 \\ \hline 48 \end{array}$	$\begin{array}{r} \text{時} \\ 15 \\ + 48 \\ \hline 63 \\ \times 60 \\ \hline 3780 \end{array}$	$\begin{array}{r} \text{分} \\ 36 \\ + 3780 \\ \hline 3816 \end{array}$
		答 <u>3816分</u>

10日7時25分ハ何分カ. 3日57分ハ何分カ. 4日21時ハ何分カ. 3時44分52秒ハ何秒カ. 8時48秒ハ何秒カ. 9時ハ何秒カ.

(4) 東京デ夏至ノ日ノ晝ノ間ハ14時35分アル. コレハ何分カ.

(5) 3816分ハ幾日幾時幾分カ.

$$\begin{array}{r} \text{分} \\ 60 \overline{) 3816} \\ \underline{63} \quad 36 \\ \quad \quad \quad \underline{48} \\ \quad \quad \quad \quad 15 \end{array}$$

答 2日15時36分

7891分ハ幾日幾時幾分カ. 5040分ハ幾日幾時カ. 25252秒ハ幾時幾分幾秒カ. 7200秒ハ幾時カ.

(6) 東京デ冬至ノ日ノ晝ノ間ハ585分デアル. 幾時幾分カ.

(7) 2日15時36分ハ何日カ.

$$\begin{array}{r} \text{分} \\ 60 \overline{) 36} \\ \underline{0} \\ 0.6 \end{array}$$

$$\begin{array}{r} \text{時} \\ 0.65 \\ 24 \overline{) 15.6} \\ \underline{144} \\ \quad 120 \\ \quad \underline{120} \\ \quad \quad 0 \end{array}$$

答 2.65日

6日9時54分ハ何日カ. 500分ハ何日カ. 1時45秒ハ何時カ.

(8) 太陽カラ光ガ來ルノニ8分18秒カカル. コレハ何分間カ.

(9) 2.65 日ハ幾日幾時幾分カ.

$$\begin{array}{r} \text{日} \\ 2.65 \\ \times 24 \\ \hline 130 \\ 260 \\ \hline 15.60 \end{array} \quad \begin{array}{r} 0.6 \\ \times 60 \\ \hline 36.0 \end{array}$$

答 2日15時36分

1.675 日ハ幾日幾時幾分カ. 0.4 時
ハ幾分カ. 0.987 時ハ幾分幾秒カ.

(10) 満月カラ次ノ満月マデノ
時間 29.53 日ハ幾日幾時幾分カ.

(11) 次ノ寄算ヲナセ.

日	時	分	日	時	分
2	15	12	5	10	43
3	17	54	6	7	26
+1	20	8	+	21	4
6	52	60)74	時	分	秒
+2	+1	60	8	51	27
8	24)53	14	5	18	
	48	+	49	36	
	5				

答 8日5時14分

(12) 13 時 25 分デ往ツタ道ヲ 11
時デ歸ツタ. 皆デ幾ラ掛ツタカ.

(13) 次ノ引算ヲナセ.

時	分	秒	日	時	分
12	25	18	6	18	40
-8	27	30	-5	18	53
3	57	48			

答 3時57分48秒

時	分	秒
16	7	19
-3	42	39

(14) 大正 11 年ノ春分カラ夏至
マデハ 92 日 19 時 38 分デ, 夏至カラ
秋分マデハ 93 日 14 時 43 分デア
ル. 其ノ間ノ差ハ何程カ.

(15) 次ノ掛算ヲナセ.

日	時	分	
4	19	17	5日21時15分×8
×		5	1日14時7分×23
20	95	60)85	2時25分48秒×6
+4	+1	60	6時3分40秒×14
24	24)96	25	
	96		
	0		

答 24日25分

(16) 1 年ハ 365 日 5 時 48 分 46
秒デア
ル. 5 時 48 分 46 秒ノ 4 倍
ハ何時何分何秒カ.

(17) 次ノ割算ヲナセ.

12)	$\frac{1}{\text{時}}$	$\frac{8}{\text{分}}$	$\frac{19}{\text{秒}}$	15日20時9分 ÷ 3
	13	39	48	2日19時12分 ÷ 9
	$\frac{12}{+60}$	$\frac{+60}{+180}$		
	7	99	228	7時36分20秒 ÷ 5
	$\times 60$	$\frac{96}{3}$	$\frac{12}{108}$	9時4分48秒 ÷ 16
	$\frac{60}{180}$	$\frac{3}{108}$	$\frac{108}{0}$	10日13時 ÷ 24

答 1時8分19秒

(18) 365日5時48分46秒ヲ12ニ等分スルト幾日幾時幾分幾秒ニナルカ.

(19) 次ノ割算ヲナセ.

1日14時2分 ÷ 5時26分	51日 ÷ 48分	
5時42分39秒 ÷ 31分9秒	22時 ÷ 16分	
64日14時24分 ÷ 4日54分	14時 ÷ 35秒	

(20) 1年ヲ365日5時49分トスルト1年ノ間ニ満月ト満月ノ間ノ平均ノ長サ29日12時44分ハ幾ツアルカ.

[應用問題,其ノ六]

- ※(1) 午前6時40分カラ午後10時マデノ時間ハ幾ラカ.
- (2) 午後0時45分ヨリ4時30分後ノ時刻ハ何時カ.
- ※(3) 二月四日ヨリ88日目ハ何月何日カ. 又210日目ハ何月何日カ. 平年トシテ計算セヨ.
- ※(4) 大正9年ハ^{ワルツ}閏年デ, 閏年ハ4年毎ニアル. 大正9年ヨリ後ノ閏年ヲ10ダケイヘ.
- ※(5) 或工場デハ午前7時ニ仕事ニカカリ11時30分マデ^{ハツラ}働キ, 晝休ヲナシ, 午後0時30分ヨリマタ仕事ヲ始メ5時ニ終リ, 晝休ノ外ニ午前午後共ニ15分ヅツ休ム. 此ノ工場デハ午前午後ニ各何時間働クコトニナルカ.

〔ヤード〕

(1) 1 ヤードハ 3.01752 尺デア
ル。 3 ヤードハ何尺カ。 又 12.5
ヤードハ何間何尺カ。

(2) 1 フィートハ 1 ヤードノ $\frac{1}{3}$
デア。 1 フィートハ 1.00584 尺デ
アルコトヲ算出セヨ。

(3) 5 フィートハ何尺カ。 10.25
フィートハ何間何尺カ。

(4) 1 インチハ 1 フィートノ $\frac{1}{12}$
デア。 1 インチハ 8.382 分デア
ルコトヲ算出セヨ。

(5) 0.8 インチハ何分カ。 11.5
インチハ何寸何分何厘何毛カ。

(6) 17 ヤード 2 フィートハ幾フ
ートカ。 15 インチハ幾フィートカ。

(7) 32 フィートハ幾ヤード幾フ
ートカ。 0.9 フィートハ幾インチカ。

(8) 1 マイルハ 1760 ヤードデ
アル。 5 マイルハ幾ヤードカ。
又 880 ヤードハ幾マイルカ。

(9) 1 マイルハ 14 町 45 間 1 尺
ホドデア。ルコトヲ計算セヨ。

(10) 京都カラ大阪マデノ鐵道
ノ長サハ 26.8 マイルアル。 コレ
ハ 26 マイルト幾ヤードカ。

(11) 1 マイルヲ 14 町 45 間トス
ルト 1 マイルハ 1 里ノ幾分ノ幾
ツカ。 又 1 里ノ何分何厘カ。

(12) 1 里ハ幾マイルカ。

(13) 1 里ヲ 2.44 マイルトスル
ト 1 平方里ハ幾平方マイルカ。

(14) 1 マイルヲ 0.41 里トスル
ト 1 平方マイルハ幾平方里カ。

(15) イギリスノ面積ハ 121391
方マイルアル。 コレハ幾方里カ。

[ガロン]

- (1) 1 ガロンハ 2.09846 升デア
ル. 2 ガロンハ幾升幾合幾勺カ.
1 ガロンノ $\frac{2}{3}$ ハ幾升幾合幾勺カ.
- (2) 1 ガロンヲ 2 升 1 合トス
ルト 1 升ハ幾ガロンカ.
- (3) 1 インチヲ 8.38 分トスル
ト 1 立方インチハ幾立方分カ.
又 231 立方インチハ幾立方分カ.
- (4) 1 ガロンヲ 136036 立方分
トスルト 2.09845 升ニナルコトヲ
算出セヨ.
- (5) 内法縦ガ 3 尺, 横ガ 2 尺, 深
サガ 2 尺 5 寸ノ箱ガアル. 此ノ
箱ノ容積ハ幾ガロンカ.
- (6) 10 ガロン入ノ方形ノ枱ヲ
造リ, 枱ノ内法縦横共ニ 1 尺 5 寸
トスルト深サハ何程カ.

[ポンド]

- (1) 1 ポンドハ 120.96 匁デア
ル. 23 ポンドハ何貫何匁カ.
- (2) 1 ポンドヲ **120** 匁トスル
ト 1 ポンドハ 1 斤ノ何分ノ何カ.
3 斤ハ何ポンドカ. 又 1 斤ハ 1
ポンドト 1 ポンドノ何分ノ何カ.
- (3) 1 トンハ **2240** ポンドデア
ル. 2.5 トンハ幾ポンドカ.
- (4) 1 トンハ 270.95 貫デア
ルコトヲ算出セヨ.
- (5) 1 トンハ幾斤カ.
- (6) 1 オンスハ 1 ポンドノ $\frac{1}{16}$
デア
ル. 1 オンスハ 7.56 匁デア
ルコトヲ算出セヨ.
- (7) 34.02 匁ハ幾オンスカ.
- (8) 3 ポンド 12 オンスハ幾オ
ンスカ. 又幾ポンドカ.

〔復習,其ノ二〕

(1) 次ノ諸等數ヲ各其ノ括弧内ノ單名數ニナセ.

2里15町7間(間) 16里(間) 16間3尺(町)
 4町6段18步(步) 10里(尺) 5畝24步(段)
 7時8分30秒(秒) 39秒(分) 2時51分(時)

(2) 次ノ名數ヲ諸等數ニナセ.

✕ 15000尺 98765間 64800尺 0.75里
 ✕ 20280步 89645秒 0.015畝 1.05日

(3) 次ノ加法ヲナセ.

9里23町40間 + 32町14間 + 4里25町35間
 2里8町7間5尺 + 17町4尺 + 28町42間3尺
 4町8段5畝15步 + 1町6畝17步 + 8段23步
 ✕ 3日12時7分19秒 + 4日6時 + 9時6分46秒

(4) 次ノ減法ヲナセ.

✕ 2里19町3間 - 1里25町7間 1里 - 9町20間
 4町6段15步 - 8段7畝17步 2段 - 1畝23步
 7時48分6秒 - 5時9分48秒 1日 - 16時8分

(5) 次ノ乘法ヲナセ.

1里10町5間2尺 × 4 6町3段2畝3步 × 16
 2日3時4分50秒 × 9 18時40分32秒 × 20

(6) 次ノ除法ヲナセ.

18里31町52間 ÷ 6 2里17町10間3尺 ÷ 18
 3町7段6畝5步 ÷ 5 2日3時32分50秒 ÷ 11

(7) 次ノ除法ヲナセ.

1町3間2尺 ÷ 6間2尺 8時40分 ÷ 2分30秒

(8) 次ノ數ヲ各其ノ括弧内ノ單位ノ單名數ニナセ.

2.7哩(碼) 1碼2呎10吋(吋) 9吋(呎)
 4噸(ポンド) 20ポンド12オンス(オンス)

(9) 次ノ數ヲ諸等數ニナセ.

3.6哩 400吋 0.5碼 1.3噸

(10) 次ノ計算ヲナセ.

11碼2呎7吋 + 14碼1呎8吋 + 6碼2呎10吋
 3哩 - 1哩500碼 2ポンド - 3オンス
 2碼1呎8吋 × 7 1噸2000ポンド ÷ 53

[應用問題,其ノ七]

(1) 我ガ國各部ノ面積ハ下ノ通りデアル. 合計幾方里カ.

本州	四國	九州	北海道	朝鮮	臺灣	樺太	合計
一四九〇・五	二八〇・七	二六七・八	六〇九・五	一四三三・〇	二二二・二	二二九・九	二二九・九
方里							

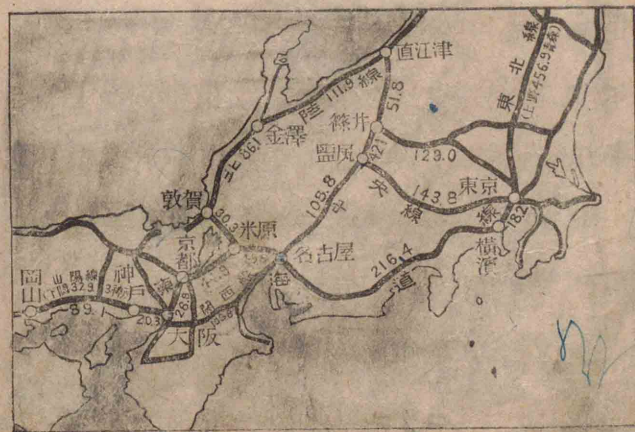
(2) 朝鮮ハ本州ヨリ何程狭イカ. 臺灣ノ廣サハ九州ノ何倍カ.

(3) 太郎ハ山ヘ登ラウト思ツテ家ヲ出タ. 初 2 里 15 町ハ人力車ニ乗り,次ニ 4 里 27 町ハ馬車ニ乗り,其ノ次ニ 3 里 20 町歩イテ山ノ頂上ニ着イタ. 太郎ノ家カラ山ノ頂上マデハ何程アルカ.

(4) 音ガ空氣中ヲ 1 秒ニ 3 町 7 間進ムト,電ヲ見テカラ 5 秒デ雷ヲ聞クト雷マデハ何程アルカ.

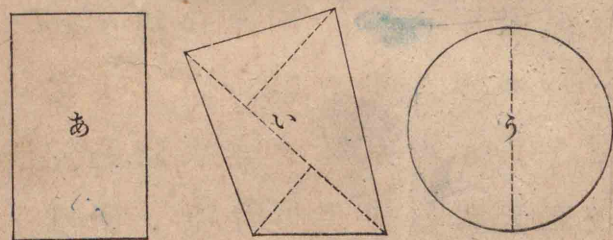
(5) 太郎ハ東ヘ毎日 7 里 18 町ツツ進ミ,次郎ハ同ジ所カラ西ヘ毎日 6 里 25 町ツツ進ムト,1 週間デ兩人ハ何程ヘダタルカ.

(6) 下ノ圖ハ鐵道線路ノ圖デアル. 東京カラ名古屋ヘ行クニ東海道線デ行クト中央線デ行クトハ何哩ノ差ガアルカ. 又名古屋カラ大阪ヘ行クニ東海道線デ行クト關西線デ行クトハ何哩ノ差ガアルカ.



(7) 桑ノ苗ヲ5坪ニ30本ツツ植エルト,1町7段3畝ノ地面ニ何本植エルコトガデキルカ.

(8) 下ノ圖ハ地面ノ圖デ1分ガ1間ニ當ル. 此ノ地面ノ坪數ハ各何程デアアルカ.



(9) 紀元節ハ二月十一日デ,天長節祝日ハ十月三十一日デアアル. 紀元節カラ數ヘテ天長節祝日ハ幾日目デアアルカ.

(10) 大正11年6月22日午後2時27分ガ夏至デ,9月24日午前5時10分ガ秋分デアアル. 夏至カラ秋分マデハ何日何時何分アルカ.

(11) 洋服一組ヲツクルニラシヤガ3ヤード3分イル. 此ノ長サヲ尺寸デイフト幾ラカ. 1ヤードヲ3尺トセヨ.

(12) 毛糸3オンスデ手袋1對デキル. 15對ノ手袋ヲツクルニハ毛糸何ポンド何オンスイルカ.

(13) 水1升ノ目方ヲ480匁トスルト,1ガロンノ水ノ目方ハ何貫何匁カ. 1ガロンヲ2升1合トセヨ.

(14) ガス代ガ1000立方呎ニツキ2圓25錢ノトキ,オ花ノ家デハ或月ガス960立方呎使ツタ. 其ノ月ノガス代ハ何程カ.

(15) 石炭1トンガ18圓50錢デアアルト4.5トンノ代ハ幾ラカ. 又8トント $\frac{1}{4}$ ノ代ハ幾ラカ.

III 諸等數

[メートル]

- (1) 1メートルハ3.3尺デア
ル3メートルハ何尺何寸カ。又1.5
メートルハ何尺何寸何分カ。
- (2) 1000メートルヲ1キロメ
ートルトイフ。3.7キロメートル
ハ幾メートルカ。0.42キロメ
ートルハ幾メートルカ。
- (3) 1メートルノ $\frac{1}{100}$ ヲ1セ
ンチメートルトイフ。0.65メ
ートルハ幾センチメートルカ。
- (4) 1メートルノ $\frac{1}{1000}$ ヲ1ミ
リメートルトイフ。1ミリメ
ートルハ1センチメートルノ何分
ノ1カ。

- (5) 45ミリメートルハ幾セン
チメートルカ。1.05センチメ
ートルハ幾ミリメートルカ。760
ミリメートルハ幾センチメ
ートルカ。又コレハ幾メ
ートルカ。
- (6) 130米ハ幾尺カ。215.4米
ハ幾尺カ。40米ハ幾間カ。
- (7) 1糶ハ何分何厘カ。16糶
ハ何寸何分何厘カ。43.7糶ハ何
尺何寸何分何厘何毛カ。
- (8) 1糶ハ何厘何毛カ。3.5糶
ハ何分何厘何毛カ。
- (9) 1籽ハ幾尺カ。
- (10) 1籽ハ9町10間デア
ルコトヲ計算セヨ。
- (11) 富士山ノ高サハ3778.4米
アル。コレハ何尺カ。又何町何
間何尺カ。

[面積, 其ノ三]

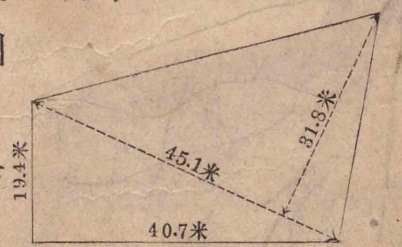
(1) 方 1 米ノ面積ヲ何トイフカ. 方 1 糎ノ面積ヲ何トイフカ.

(2) 13 米平方ノ面積ハ幾平方
米カ. 16.3 糎平方ノ面積ハ幾平
方糎カ. 又コレハ幾平方米カ.

(3) 長サ 6.3 米, 幅 1.07 米ノ矩形
ノ面積ハ幾平方米カ.

(4) 底辺 14 糎, 高サ 8 糎ノ三角
形ノ面積ハ幾平方糎カ.

(5) 右ノ圖
ノ如キ地面ノ
面積ハ幾平方
米カ.



(6) 平行四辺形ノ面積ハ其ノ
底辺ト高サヲ縦横ニ持ツ矩形ノ
面積ニ等シイ. 底辺 27 米, 高サ 17
米ノ平行四辺形ノ面積ハ何程カ.

~~7~~ 7) 梯形ノ面積ハ其ノ上底ト
下底ノ和ガ底辺デ, 其ノ高サガ高
サデアル平行四辺形ノ面積ノ半
分ニ等シイ. 上底 6 糎, 下底 10 糎,
高サ 7 糎ノ梯形ノ面積ハ何程カ.

~~8~~ 8) 半径 13.5 糎ノ圓ノ面積ハ
幾平方糎カ.

(9) 1 平方米ハ幾平方尺カ.

~~5~~ 5 米平方ハ幾坪カ.

~~10~~ 10) 10 米平方ヲ 1 アールトイ
フ. 1 アールハ幾平方米カ. *10 米平方*

(11) 1 アールハ幾平方尺カ.

(12) 1 アールハ 1 畝 0.25 步デ
アルコトヲ算出セヨ.

(13) アルサスローレンノ面積
ハ 14522 平方秆デアアル. 1 平方
秆ヲ 0.0648 方里トスルト, 此ノ面
積ハ幾方里カ.

〔體積,其ノ二〕

- (1) 1米立方ノ體積ヲ何トイフカ. 1糶立方ヲ何トイフカ.
1耗立方ヲ何トイフカ.
- (2) 1立方糶ハ幾立方耗カ.
1立方米ハ幾立方糶カ.
- (3) 15.15立方糶ハ幾立方耗カ.
0.046立方米ハ幾立方糶カ.
- (4) 縦13糶,横10糶,高サ9糶ノ直方體ノ體積ハ幾立方糶カ.
- (5) 1稜0.23米ノ立方體ノ體積ハ幾立方米カ. 又幾立方糶カ.
- (6) 平行六面體ノ體積ハ其ノ底面積ニ等シイ底面積ヲ持チ,且其ノ高サニ等シイ高サヲ持ツ直方體ノ體積ニ等シイ. 底面積ガ1234平方糶デ高サガ36糶ノ平行六面體ノ體積ハ幾立方糶カ.

- (7) 平行六面體ガアル. 其ノ高サガ17耗デ底面ノ平行四邊形ノ底辺ガ20耗,高サガ13耗デアル. 此ノ平行六面體ノ底面積ハ何程カ. 又其ノ體積ハ何程カ.
- (8) 體積ガ12.34立方米デ底面積ガ3.085平方米ノ平行六面體ガアル. 其ノ高サハ何程カ.
- (9) 角^ノ塙,圓^ノ塙ノ體積ハドレモ其ノ底面積ト等シイ底面積ヲ持チ,其ノ高サト等シイ高サヲ持ツ平行六面體ノ體積ニ等シイ. 底面積ガ62.5平方糶デ,高サガ36糶ノ五角塙ノ體積ハ幾立方糶カ.
- (10) 三角塙ガアル. 其ノ底面ノ三角形ノ底辺ガ38耗デ高サガ21耗デアル. 又此ノ三角塙ノ高サハ27耗デアル. 體積ハ何程カ.

(11) 圓壻ガアル。其ノ底面ハ直徑30糎ノ圓デ高サモ30糎デア
ル。此ノ圓壻ノ體積ハ何程カ。

(12) 球ノ體積ハ其ノ直徑ガ1
稜デア立方體ノ體積ノ0.52倍
デア。直徑5糎ノ球ノ體積ハ
幾立方糎カ。

(13) 半徑3米ノ球ノ體積ハ幾
立方米カ。

(14) 1立方米ハ幾立方尺カ。
25立方米ハ幾立方尺カ。

(15) 1立方糎ハ幾立方分カ。
50立方糎ハ幾立方分カ。又幾立
方寸カ。

(16) 1立方尺ハ幾立方米カ。
23立方尺ハ幾立方米カ。

(17) 地球ノ直徑ヲ12700 軒ト
スルト體積ハ幾立方軒カ。

[リットル]

(1) 1リットルハ10糎立方ノ體
積デア。1リットルハ幾立方糎
カ。又幾立方米カ。

(2) 73000立方糎ハ幾リットル
カ。0.267立方米ハ幾リットルカ。

(3) 内法縦ガ22糎デ横ガ18糎
デ深サガ12糎ノ箱ハ幾リットル入
デアカ。

(4) 1リットル入ノ枱ニ直徑8.6
糎ノ圓筒形ノモノガアル。此ノ
枱ノ深サハ幾糎カ。

(5) 1リットルハ幾立方分カ。

(6) 1リットルハ5.5435合デア
ルコトヲ算出セヨ。

(7) 1リットルヲ5合5勺ト見
ルト1升ハ幾リットルカ。2斗3
升8合7勺ハ幾リットルカ。

[キログラム] 267 匁 $\frac{1}{15}$

- (1) 1 キログラムハ 4 貫ノ $\frac{1}{15}$ デアル。 1 キログラムハ何匁カ。
- (2) 1 キログラムノ $\frac{1}{1000}$ ナ 1 グラムトイフ。 コレハ何匁カ。
- (3) 1000 キログラムヲ 1 メートルトントイフ。 1 メートルトンハ何貫カ。
- (4) 5376 グラムハ幾キログラムカ。 9.28 キログラムハ幾グラムカ。 又幾メートルトンカ。
- (5) 水 1 立方糶ノ目方ハ 1 瓦アル。 1 リットルノ水ノ目方ハ幾瓦カ。 又幾匁カ。
- (6) 8.3 リットルノ水ノ目方ハ幾匁カ。 9.34 立方糶ノ水ハ幾瓦カ。
- (7) 372 瓦ノ水ノ體積ハ幾立方糶カ。 又幾リットルカ。

- (8) 15 瓦ハ幾匁カ。 又 29.37 瓦ハ幾匁カ。
- (9) 82.5 匁ハ幾貫カ。 0.321 メートルトンハ幾貫カ。
- (10) 1 貫ハ 3.75 匁デアリ、1 匁ハ 3.75 瓦デアルコトヲ算出セヨ。
- (11) 6 貫 80 匁ハ幾匁カ。 1000 貫ハ幾メートルトンカ。
- (12) 7.56 匁ハ幾瓦カ。 120.96 匁ハ幾瓦カ。 270.95 貫ハ幾匁カ。
- (13) 内法縦ガ 15 糶デ、横ガ 12 糶デ、深サガ 8 糶ノ箱ニ一パイニ入レタ水ノ目方ハ幾匁カ。
- (14) 内法直径 30 糶、深サ 2 米ノ圓筒形ノ器ガアル。 此ノ器ニ石油ヲ一パイ入レルト石油ノ目方ハ何匁カ。 石油ハ同ジ體積ノ水ノ 0.8 倍ノ目方ガアル。

[角度]

(1) 1 直角ノ $\frac{1}{90}$ ヲ 1 度ノ角トイフ. 2 直角ハ何度カ. 1.5 直角ハ何度カ. 1 直角ノ $\frac{2}{3}$ ハ何度カ.

(2) 1 度ノ $\frac{1}{60}$ ヲ 1 分トイフ. 3 度ハ何分カ. 2 度 45 分ハ何分カ. 0.7 度ハ何分カ.

(3) 1 分ノ $\frac{1}{60}$ ヲ 1 秒トイフ. 5 分ハ何秒カ. 3 分 20 秒ハ何秒カ. 1.5 分ハ何秒カ.

(4) 57 度 17 分 45 秒ハ何秒カ. 105 度 48 分ハ何秒カ.

(5) 128357 秒ハ何度何分何秒カ. 43560 秒ハ何度何分カ.

(6) 8 度 47 分 51 秒ハ何度カ. 9 度 6 分 45 秒ハ何度カ.

(7) 2.415 度ハ何度何分何秒カ. 163.7 度ハ 1 直角ト何度何分カ.

(8) 次ノ寄算ヲナセ.

度	分	度	分	秒	度	分	秒
83	26	5	20	5	26	34	19
20	47	9	7	23	3	0	48
+ 6	53	+ 6	6	56	+ 75	42	

(9) 次ノ引算ヲナセ.

度	分	度	分	秒	度	分	秒
75	18	18	43	23	90		
- 20	30	- 5	56	31	- 48	48	48

(10) 次ノ掛算ヲナセ.

13度17分50秒 \times 4 9度22分30秒 \times 12
26度28分18秒 \times 6 1度30分25秒 \times 30

(11) 次ノ割算ヲナセ.

43度7分48秒 \div 2 8度16分30秒 \div 10
16度28分3秒 \div 7 123度23分 \div 15

(12) 次ノ割算ヲナセ.

14度31分 \div 1度7分 9度 \div 1度7分30秒

(13) 三角形ノ三ツノ角ノ和ハ二直角デアル. 三ツノ角ガ等シイ三角形ノ一ツノ角ハ何度カ.

〔復習,其ノ三〕

(1) 次ノ加法ヲナセ.

$$531 + 207 + 96 + 54 \quad 123 + 420.3 + 98.75$$

$$9 + 7546 + 578 + 32 \quad 6 + 5.347 + 12.093$$

$$63.017 + 38.13 + 140.5 + 0.87 + 23 + 16.7$$

(2) 次ノ減法ヲナセ.

$$926 - 308 \quad 85.4 - 43.91 \quad 123.46 - 4.078$$

$$702 - 456 \quad 67.36 - 21.8 \quad 52.634 - 48.09$$

(3) 次ノ乘法ヲナセ.

$$37895 \times 8 \quad 1357 \times 0.4 \quad 546.3 \times 13.7$$

$$9634 \times 57 \quad 947 \times 0.46 \quad 63.76 \times 2.08$$

$$127 \times 634 \quad 35 \times 0.198 \quad 0.549 \times 0.74$$

$$83 \times 1092 \quad 0.375 \times 42 \quad 0.038 \times 0.06$$

(4) 次ノ除法ヲナセ.

$$73458 \div 6 \quad 225.12 \div 7 \quad 1367.1 \div 0.9$$

$$9126 \div 18 \quad 9.682 \div 94 \quad 890.4 \div 0.14$$

$$831 \div 277 \quad 6157 \div 0.5 \quad 99.43 \div 3.26$$

$$9816 \div 59 \quad 7303 \div 1.6 \quad 3.089 \div 1.07$$

(5) 次ノ計算ヲナセ.

$$973 - 591 + 316 \quad 973 - (591 + 316)$$

$$7 + 25 - 19 - 3 \quad 7 + \{25 - (19 - 3)\}$$

$$31 - 9.1 - 2 + 6.4 \quad 31 - \{9.1 - (2 + 6.4)\}$$

(6) 次ノ計算ヲナセ.

$$37 \times (8 \div 4) \quad 37 \times (8 \div 4) \quad 37 \div 4 \times 8$$

$$63 \div 7 \times 3 \quad 63 \div (7 \times 3) \quad 63 \times 3 \div 7$$

$$54 \times 1.3 \div 0.26 \quad 54 \times (1.3 \div 0.26)$$

(7) 次ノ式ノ計算ヲナセ.

$$6 + 7 \times 8 - 4 \quad 9 \div 3 \times 7 + 1 \quad 4 \times 3 + 8 \div 2$$

$$1.2 \times 3 + 0.7 \quad 8 + 9 \times 0.8 \quad 9 + 4 \times 7 \div 8$$

$$(5.6 + 1.2) \times 7 - 5 \quad \{(3 + 4) \times 6 - 8\} \div 2.5$$

(8) 次ノ加法又ハ減法ヲナセ.

$$\overset{\text{圓}}{18.25} + \overset{\text{圓}}{9.73} + \overset{\text{錢}}{85.5} \quad \overset{\text{石}}{36.72} + \overset{\text{斗}}{0.32} + \overset{\text{升}}{1.6}$$

$$\overset{\text{丈}}{2.363} - \overset{\text{尺}}{8.32} - \overset{\text{丈}}{0.97} \quad \overset{\text{貫}}{27.36} - \overset{\text{貫}}{0.4} - \overset{\text{匁}}{53.5}$$

(9) 次ノ乘法又ハ除法ヲナセ.

$$\overset{\text{尺}}{16.35} \times 7 \quad \overset{\text{石}}{18.765} \times 13 \quad \overset{\text{畝}}{436} \times 36$$

$$\overset{\text{貫}}{347.2} \div 8 \quad \overset{\text{圓}}{723.15} \div 90 \quad \overset{\text{尺}}{373} \div 25$$

(10) 次ノ諸等數ヲ各其ノ括弧内ノ單名數ニナセ.

1里23町45間4尺(尺) 16碼2呎3吋(吋)
2日8時40分18秒(秒) 7度4分24秒(秒)

(11) 次ノ名數ヲ諸等數ニナセ.

90720尺 634578步 10000秒(時間)
33333間 47オンス 15000秒(角度)

(12) 次ノ諸等數ヲ各其ノ括弧内ノ單名數ニナセ.

5里14町24間(里) 3哩300碼2呎(哩)
9時19分40秒(日) 18度47分5秒(度)

(13) 次ノ名數ヲ諸等數ニナセ.

3.14里 9.81畝 0.534日 7.08噸

(14) 次ノ加法ヲナセ.

里町間尺 里町間尺 里町間尺
7 16 23 2 + 9 25 34 5 + 1 30 43 3
日時分秒 日時分秒 日時分秒
2 12 46 8 + 1 3 38 14 + 3 16 9 39
碼呎吋 碼呎吋 碼呎吋 碼呎吋
40 2 10 + 26 1 7 + 6 1 3 + 20 2 6
3° 16' 31" + 12° 3' 5" + 8° 54' 16" + 9° 34'

(15) 次ノ減法ヲナセ.

里町間尺 里町間尺 碼 碼呎吋
1 31 16 - 1 24 5 2 5 - 3 1 11
町段畝步 町段畝步 ホンド ホンドオンス
6 2 3 8 - 2 5 6 14 10 - 4 12
日時分 日時分秒
5 14 59 - 3 6 9 30 6° - 2°17'5"



(16) 次ノ乘法ヲナセ.

里町間尺 町間尺
3 17 28 4 × 5 28 43 3.2 × 10
町段畝步 時分秒
14 5 6 18 × 6 21 37 16 × 15
日時分秒
6 8 49 50 × 8 23° 17' 48" × 12
哩 碼呎吋
2 236 1 5 × 7 145 12 × 20

(17) 次ノ除法ヲナセ.

里町間尺 里町間
8 15 20 3 ÷ 6 1 27 28 ÷ 15
町段畝步 日時分
20 4 4 15 ÷ 9 3 18 48 ÷ 16
日時分秒 噸 ホンド
7 10 9 42 ÷ 7 230 260 ÷ 30
碼呎吋
163°46'40" ÷ 8 35 2 4 ÷ 23

(18) 次ノ除法ヲナセ.

里町間尺 町間尺 碼 碼呎吋
2 31 16 1 ÷ 14 45 1 8 ÷ 1 6
町段畝步 段畝步 ホンド オンス
1 4 6 10 ÷ 3 6 17.5 9 ÷ 6
日時分秒 時分秒
1 1 18 56 ÷ 3 9 52 13° ÷ 1°5'

[應用問題,其ノ八]

(1) 上野宇都宮間ノ鐵道線路ノ長サハ 65.8 哩デ,宇都宮福島間ハ 102.2 哩デ,福島仙臺間ハ 49.2 哩デ,仙臺盛岡間ハ 112.8 哩デ,盛岡青森間ハ 126.9 哩デア。上野青森間ハ何哩カ。又上野仙臺間ト仙臺青森間トドチラガドレダケ長イカ。

(2) 20ノットノ船トイフハ1時間ニ20海里行ク船ノコトデア。1海里ヲ17町トスルト20海里ハ何里何町カ。

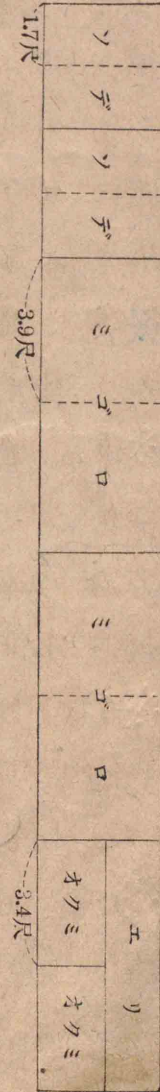
(3) 遠方デ打ツタ大砲ノ煙ノアガツタノヲ見テカラ5秒タツテ大砲ノ音ガ聞エタ。音ハ1秒間ニ340米進ムト,ココカラ大砲マデノ距リハ何軒カ。

(4) 右ノ圖ハ着物ノタチ方ヲ示ス圖デア。此ノ着物ヲ作ルニイル反物ノ長サハ何程カ。

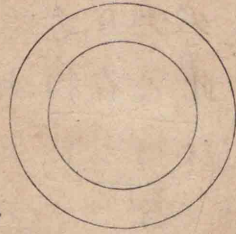
(5) フランネル大幅6ヤード2フートノ代ガ11圓52錢デア。此ノフランネルハ鯨尺1尺幾ラニツクカ。1ヤードヲ3尺トセヨ。

(6) 万国聯合葉書ハ長サガ14糎デ幅ガ9糎デア。此ノ長サト幅ハ各何寸何分何厘カ。

(7) 内法ノ直径モ深サモ10糎ノ圓筒形ノ器ガアル。此ノ器ニ水ヲ幾リトル入レ得ルカ。



※(8) 圖ノ如キ圓形ノ馬場ガアル。其ノ外側ノ差渡シガ80間デ、内側ノ差渡シガ70間デアアル。馬場ノ廣サハ幾坪カ。



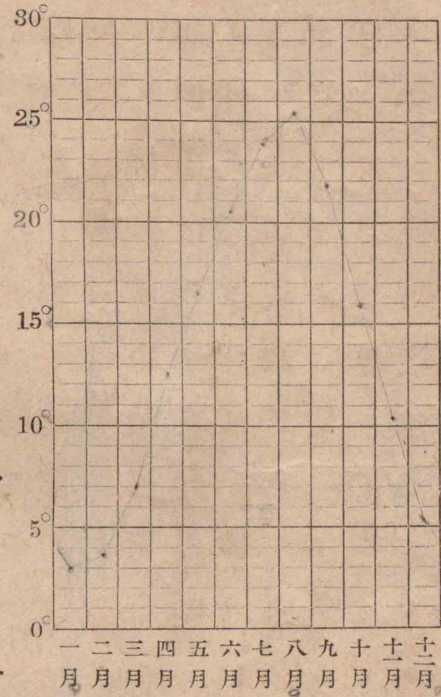
※(9) 地球ノ半徑ハ4000哩デアアル。地球ノ體積ハ幾立方哩カ。

※(10) 水道料ガ1立方米ニツキ5錢デアルトキ、毎日平均0.72立方米ノ水ヲ使フ家デ365日間ニ拂フ水道料ハ何程カ。

※(11) 甲ノ目方ハ8貫700匁デ乙ノ目方ハ34.5匁デアアル。ドチラガ何匁ダケ重イカ。

※(12) 小包郵便ニ出スモノノ目方ハ1貫600匁以下デナケレバナラヌ。6匁ノモノハ小包郵便ニ出スコトガデキルカ。

・(13) 右ノ圖ハ東京ノ月月ノ平均温度ノ圖デアアル。最モ寒イ月ハ何月カ。一年中ノ平均温度ハ何度カ。



(14) 東京デ雨ガ最モ多ク降ル月ハ九月デ、其ノ月中ニ降ル雨ヲタメテ置クト222耗ノ深サニナル。222耗ハ何寸何分何厘カ。

(15) 上ノ問題ニヨルト東京デ九月中ニ降ル雨ハ1坪ニ何石何斗何升何合カ。

諸等數一覽表

[尺貫法度量衡]

1丈=10尺 1尺=10寸 1寸=10分 1分=10厘

1里=36町=2160間=12960尺

1町=60間=360尺

1間=6尺

1坪=1步=36平方尺

1坪=10合 1合=10勺

1町=10段=100畝=3000步

1段=10畝=300步

1畝=30步

1升=64827立方分

1石=10斗 1斗=10升 1升=10合 1合=10勺

1貫=1000匁 1匁=10分 1斤=160匁

[時間]

1日=24時=1440分=86400秒

1時=60分=3600秒

1分=60秒

1年=12月 1週=7日

[角度]

1直角=90度=5400分=324000秒

1度=60分=3600秒

1分=60秒

[金高]

1圓=100錢 1錢=10厘

[メートル法度量衡]

1籽=1000米

1糶=0.01米

1耗=0.001米

1アール=100平方米

1リットル=1000立方糶

1町=1000瓦

[ヤードポンド法度量衡]

1哩=1760碼

1碼=3呎 1呎=12吋

1噸=2240ポンド

1ポンド=16オンス

[換算表]

1米=3.3尺

1糶=3.3分 1耗=3.3厘

1籽=0.25463里

1アール=1.0083畝

1リットル=5.5435合

1町=0.26667貫

1瓦=0.26667匁

1碼=3.01752尺

1呎=1.00584尺

1吋=0.8382寸

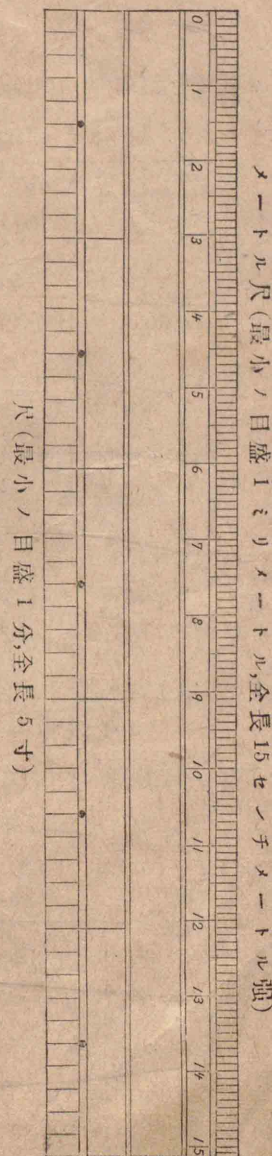
1哩=0.40979里

1ガロン=2.09846升

1ポンド=120.96匁

1オンス=7.56匁

1噸=270.95貫



答

- 4頁 (1) 1254 10000 10933 156789
 66950 194858 15794460
 (2) 1.7 1.311 83.54 24.257
 85.1 113.64 10.591 117.235
 (3) 46017 46.435
 (4) 414万 18079万 1765億 49.71尺 47.328貫
- 5頁 (1) 544 7446 425 22671
 13230 88982 2353679
 (2) 0.06 0.175 8.18 18.238
 2.73 52.97 2.695 15.097
 (3) 870 2.239 16.395 3112 13.308 0.197
 (4) 65万 871万 344億 33.65圓 2.895石
 (5) 0.44 6.65 0.49
- 6頁 (1) 2250圓 (2) 一昨日ヨリ0.9度高ク昨日
 ヨリ1.6度低イ (3) 120人
- 7頁 (4) 87錢 (5) 80匹
 (6) 乙4尺2寸7分 丙4尺4寸3分 (7) 7160万石
- 8頁 (1) 1524 14034 56245 65572
 4.23 0.925 14.738 70123.2
 (2) 7266 131613 621006 2143080
 13.72 5.78 3139.08 3154.8
 (3) 131512 1916292 394.208 1276126.08
 (4) 4578 24776 33465 227814
 49.2 486.5 6415.9 446.02

- 8頁 (5) 173 6645.6 63.945 1602.72
 0.351 141.96 34.296 177.666
- 9頁 (6) 1598.4 544.896 257.096 2298.417/100
 3.567 2490.39 1788.894 984497.02
 (7) 0.72 0.054 0.028 0.0056
 3.22 0.24 1.564 0.4428
 1.65 0.378 5.056 0.5286
 18.46 22.736 16.767 42.6725
- (8) 88圓20錢 821丈8尺4寸4分
 4貫517匁8分 49石3斗2升3合6勺
- (9) 4尺4寸8分 74貫448匁 1665石9斗2升
 1升4勺 8圓24錢4厘 2尺9寸2分8厘
- (10) 3.003 0.658 16.163
- 10頁 (1) 184 2877 581 679
 0.13 0.083 0.779 17.58
 (2) 175餘4 301餘1 1428餘3 987餘5
 0.27餘0.02 0.123餘0.003 89.0餘0.1
 116.7餘0.2
 (3) 162 1012 0.064 1696.3
 87 3945 0.078 187.57
 235 2164 0.043 5.168
 61餘4 868餘5 0.040餘0.005 1.371餘0.006
- (4) 17 132 2166 19 57餘6 1790餘10
 0.7 0.207 3.69
 0.02 0.094餘0.083 0.0090餘0.0047

- 11頁 (5) 4 0.34 2.26餘0.81 183 0.572餘0.329
 (6) 62 2065 5.08
 104 15503餘24 30.30餘0.23
 (7) 742 2335 29 11941 6019
 (8) 131.5 16.42 8.4 0.484 0.013
 (9) 3155 3345 445 7238 27535
 (10) 14.5 15.4 184740 4025
- 12頁 (11) 2625 1290.6 22.51
 (12) 79餘0.1.200
 29餘0.02 238餘0.02 335222餘0.002
 (13) 451575 15.25 8395
 13175餘0.3 72.11餘0.0005 126餘0.006
 (14) 6 1.7 152 4540 0.17 35
 751餘0.7 611餘0.018
 (15) 4250 0.26 0.14 0.17餘0.00012
- 13頁 (16) 25.6 18000 2.7
 157 233餘1.06 181餘0.483
 (17) 45錢 28 9斗 37
 (18) 6錢 1丈5尺5寸 68 4寸 8錢 90
 (19) 1.46 2.125 7.09 133.96
 (20) 7.2886 1.5325 1.8366
 (21) 2.178 8.071 0.216
- 14頁 (1) 859人 (2) 52.4人
 (3) 263俵餘3斗6升 (4) 8貫500匁
 (5) 2圓34錢 46錢8厘 4圓44錢6厘

- 15頁 (6) 6錢5厘 7錢5厘 6錢4厘
 (7) 4尺8寸 (8) 24日 8日
- 16頁 (2) 20枚 7枚 (3) 87圓
 (4) 18 82錢 (5) 5枚 (6) 18圓50錢
- 17頁 (2) 1丈5尺 (3) 6尺2寸8分
 (4) 9寸4分2厘
 (5) 正方形が8寸6分長イ (6) 3尺3寸
- 18頁 (5) 20平方寸 2000平方分
 (6) 169平方尺 16900平方寸
 (7) 630平方寸 63000平方分 6.3平方尺
- 19頁 (8) 乙4倍 丙9倍 (9) 8寸 (10) 7寸
 (11) 3尺平方が6平方尺大キイ 3倍
 (12) 各2尺 正方形が1平方寸大キイ
 (13) 368平方寸 276平方寸ト192平方寸
- 20頁 (5) 168立方寸
 (6) 64立方尺 (7) 9立方尺
- 21頁 (8) 8倍 27倍 (9) 7寸
 (10) 4尺立方が60立方尺大キイ 16倍
 (11) 立方體が5立方寸大キイ
 (12) 450平方寸 6300立方寸
- 22頁 (3) 356548.5立方分 2268945立方分
 (4) 10石 (5) 1斗5升4合3勺
 (6) 2石3斗1升4合
- 23頁 (3) 400匁 12.5斤 (4) 6貫720匁 360匁
 (5) 1斗4合 (6) 49貫248匁 (7) 7貫404匁

- 24頁 (1) 9501 111111
 31.155 8.48 1804 1000
 (2) 379 6518 1887 17.7 7.25 93.895
 (3) 10109 1435 1000.1 8.642
 (4) 285 59.6 0.841 (5) 12 1 0.2 4
- 25頁 (6) 514577 50.325
 (7) 22189560.52 6661114000
 (8) 47654856 17445.739
 (9) 101 23 69 7 13 75 45 7
- 26頁 (10) 38684 22824 113523 1372965
 2.104 4.535 26.062 0.1924
 (11) 637 56 57 0.3
 0.119餘0.003 1餘262 8餘0.1 275餘1
 (12) 152672 932085 281.94
 100100 2291.52
 (13) 87 6.1 300
 45餘0.45 0.7餘0.17 70餘0.4
 (14) 72 4.5 18.6 60 4 0.52
- 27頁 (15) 888888888 3058 5877.99 67.25
 55.5 2.1 15431.96
 (16) 212石7斗8升 20丈1尺3分
 3808圓32錢 100貫800匁 65丈3尺8寸
 6升3勺 210.3 (17) 97160
 (18) 31000 13600 16600 31100 13700 16700
 (19) 491.95 140.16 0.27

- 28頁 (1) 78893791人 (2) 37280763人
 (3) 5尺 3丈5尺 1丈1尺8寸7分5厘
 (4) 8寸 1丈8尺4寸 5尺
- 29頁 (5) 兄1丈6尺5寸 弟1丈2尺 (6) 25錢
 (7) 25 (8) 2升 3合3勺
- 30頁 (9) 40圓70錢
 (10) 2尺5寸5分 (11) 17.94才
 (12) 3平方寸ト2.16平方寸ト4.5平方寸
- 31頁 (13) 1圓5厘 (14) 3錢 6錢 12錢 (15) 1錢
 (16) 12錢 (17) 4匁ヨリ多ク8匁マデ
- 32頁 (3) 12738間 26304間 38640間 20880間
 4376間 77760間
- 33頁 (4) 5311尺 6111尺 3300尺 8502尺
 1444尺 18000尺 (5) 118951間
 (6) 22町13間2尺 17町5尺 7町56間 29町
- 34頁 (7) 2里4町8間 4里12間 3里23町 18里
 (8) 23町18間1尺
 (9) 2.875里 4.025里 0.928里
- 35頁 (10) 26.5125町 14.753町 6.0139町 0.789町
 7.35町 0.367町 (11) 5.633町 0.156里
 (12) 11町6間3.6尺 2町5.4尺 21間5.04尺
 4.32尺 23町48間
- 36頁 (13) 14里25町55.2間 3里54間 28町48間
 16里18町 (14) 6里30町20.88間
 (15) 32里24町18間 1里27町38間

- 37頁 (16) 19町58間
 (17) 2里2町53間 15町44間4尺
 (18) 33町33間
 (19) 7里33町54間 51里11町15間
 30町12間 5里2町47間4尺
- 38頁 (20) 11町5間
 (21) 2里30町19間 3里16町25間
 18里28町52間 48間3.5尺 1町19間3尺
 (22) 1町34間2.7尺 (23) 8 45 (24) 2.58倍
- 39頁 (1) 145里7町14間
 (2) 1里1町10間 (3) 30町7間3尺
 (4) 16町58間3尺 (5) 163里31町
- 40頁 (2) 36平方尺 90平方尺
 (3) 3.45坪 18平方尺 (4) 10坪5合 2合5勺
 (5) 25坪8合5勺 (6) 21平方寸
- 41頁 (7) 10.5尺 (8) 275坪
 (9) 284.875坪 7.685平方尺
 (10) 28.26平方寸
 (11) 314坪 7.065坪 (12) 4665600坪
- 42頁 (3) 10968步 21920步 6570步 18000步
 (4) 3町3段3畝9步 23町8段28步
- 43頁 (5) 4.096町 6.15畝 0.3093町
 (6) 7町3段1畝24步 4畝8.7步
 (7) 7町1段8畝15步 1町4段9畝2步
 14町3段10步 2段1畝17.6步

- 44頁 (8) 7町7畝13步 5段5畝22步
 (9) 35町8段12步 72町1段4畝
 63町2段9畝3步
 (10) 1町4段1畝3步 1町9畝6步
 1段4畝16步 7段5畝12步
 4町4段8畝12步 (11) 105 45
- 45頁 (1) 2斗7升2合
 (2) 30町6段1畝27步
 (3) 畑5段2畝20步 山林1町5畝10步
 (4) 正方形ガ1段4畝9步大キイ
- 46頁 (3) 14845分 4377分 7020分 13492秒
 28848秒 32400秒 (4) 875分
- 47頁 (5) 5日11時31分 3日12時 7時52秒 2時
 (6) 9時45分
 (7) 6.4125日 0.3472日 1.0125時
 (8) 8.3分
- 48頁 (9) 1日16時12分 24分 59分13.2秒
 (10) 29日12時43.2分
 (11) 12日15時13分 14時59分3秒
 (12) 1日25分
- 49頁 (13) 23時47分 12時24分40秒
 (14) 19時5分
 (15) 47日2時 36日12時41分
 14時34分48秒 3日12時51分20秒
 (16) 23時15分4秒

- 50頁 (17) 5日6時43分 7時28分 1時31分16秒
34分3秒 10時32分30秒
(18) 30日10時29分3.83秒
(19) 7 1530 11 82.5 16 1440 (20) 12.368
- 51頁 (1) 15時20分 (2) 午後5時15分
(3) 五月二日 九月一日
(4) 13年 17年 21年 25年 29年 33年
37年 41年 45年 49年
(5) 午前午後各4時15分
- 52頁 (1) 9.05256尺 6間1.719尺
(3) 5.0292尺 1間4.30986尺
(5) 6.7056分 9寸6分3厘9毛3
(6) 53フイート 125フイート
(7) 10ヤード2フイート 108インチ
- 53頁 (8) 8800ヤード 0.5マイル
(10) 1408ヤード (11) $\frac{59}{144}$ 4分1厘
(12) 2.44マイル (13) 5.9536平方マイル
(14) 0.1681平方里 (15) 20406方里
- 54頁 (1) 4升1合9勺692 1升3合9勺897
(2) 0.4762ガロン
(3) 588.480472立方分 135939立方分
(5) 110ガロン (6) 6寸5厘
- 55頁 (1) 2貫782.08匁 (2) $\frac{3}{4}$ 4ポンド $\frac{1}{3}$
(3) 5600ポンド (5) 1693.4斤
(7) 4.5オンス (8) 60オンス 3.75ポンド

- 56頁 (1) 5227間 34560間 0.275町
13818歩 129600尺 0.58段
25710秒 0.65分 2.85時
(2) 1里5町40間 45里26町5間 5里 27町
6町7段6畝 1日54分5秒 0.45歩 1日1時12分
(3) 15里9町29間 3里17町51間
6町7段2畝25歩 8日3時14分5秒
(4) 29町56間 26町40間
3町7段2畝28歩 1段8畝7歩
2時38分18秒 7時52分
- 57頁 (5) 5里4町21間2尺 101町1段3畝18歩
19日3時43分30秒 15日13時30分40秒
(6) 3里5町18間4尺 4町57間1.5尺
7段5畝7歩 4時41分10秒 (7) 10 208
(8) 4752碼 70吋 0.75呎
8960ポンド 332オンス
(9) 3哩1056碼 11碼4吋 1呎6吋 1噸672ポンド
(10) 33碼1呎1吋 1哩1260碼 1ポンド13オンス
17碼2呎8吋 80ポンド
- 58頁 (1) 43778.39方里 (2) 378.53方里 0.825倍
(3) 10里26町 (4) 15町35間
- 59頁 (5) 99里13町 (6) 18哩 12.7哩
- 60頁 (7) 31140本 (8) あ60坪 い60坪 う63.585坪
(9) 平年デハ263日目閏年デハ264日目
(10) 93日14時43分

- 61頁 (11) 9尺9寸 (12) 2ポンド13オンス
 (13) 1貫8匁 (14) 2圓16錢
 (15) 83圓25錢 152圓62錢5厘
- 63頁 (6) 429尺 710.82尺 22間
 (7) 3分3厘 5寸2分8厘 1尺4寸4分2厘1毛
 (8) 3厘3毛 1分1厘5毛5 (9) 3300尺
 (11) 12468.72尺 34町38間0.72尺
- 64頁 (2) 169平方米 265.69平方糎 0.026569平方米
 (3) 6.741平方米 (4) 56平方糎
 (5) 1111.88平方米 (6) 459平方米
- 65頁 (7) 56平方糎 (8) 572.265平方糎
 (9) 10.89平方尺 7.5625坪 (10) 100平方米
 (11) 1089平方尺 (13) 941.0256方里
- 66頁 (4) 1170立方糎
 (5) 0.012167立方米 12167立方糎
 (6) 44424立方糎
- 67頁 (7) 260平方糎 4420立方糎 (8) 4米
 (9) 2250立方糎 (10) 10773立方糎
- 68頁 (11) 21195立方糎 (12) 65立方糎
 (13) 112.32立方米
 (14) 35.937立方尺 898.425立方尺
 (15) 35.937立方分 1796.85立方分
 1.79685立方寸
 (16) 0.0278立方米 0.6394立方米
 (17) 1065159160000立方糎

- 69頁 (1) 1000立方糎 0.001立方米
 (2) 73リットル 267リットル
 (3) 4.752リットル
 (4) 17.2糎
 (5) 35937立方分
 (7) 1.82リットル 43.4リットル
- 70頁 (5) 1000瓦 1盞
 (6) 8.3盞 9.34瓦
 (7) 372立方糎 0.372リットル
- 71頁 (8) 4匁 7.832匁
 (9) 22貫 85.6貫
 (11) 22.8盞 3.75メートルトン
 (12) 28.35瓦 453.6瓦 1016.0625盞
 (13) 1.44盞 (14) 113.04盞
- 72頁 (4) 206265秒 380880秒
 (5) 35度39分17秒 12度6分
 (6) 8.7975度 9.1125度
 (7) 2度24分54秒 73度42分
- 73頁 (8) 111度6分 20度34分24秒 105度17分7秒
 (9) 54度48分 12度46分52秒 41度11分12秒
 (10) 53度11分20秒 112度30分
 158度49分48秒 45度12分30秒
 (11) 21度33分54秒 49分39秒
 2度21分9秒 8度13分32秒
 (12) 13 8 (13) 60度

- 74頁 (1) 888 642.05 8165 23.44 282.217
 (2) 618 41.49 119.382 246 45.56 4.544
 (3) 303160 542.8 7484.31
 549138 435.62 132.6208
 80518 6.93 0.40626
 90636 15.75 0.00228
 (4) 12243 32.16 1519
 507 0.103 6360 3 12314 30.5
 166餘22 4564餘0.6 2.8餘0.093
- 75頁 (5) 698 66 10 16 26.3 30.3
 (6) 74 74 74 27 3 27 270 270
 (7) 58 22 16 4.3 0.8 12.5 42.6 13.6
 (8) 28圓83錢5厘 36石7斗6升8合
 5尺6寸1分 26貫906匁5分
 (9) 11丈4尺4寸5分 243石9斗4升5合
 156町9段6畝
 43貫400匁 8圓3錢5厘 1丈4尺9寸2分
- 76頁 (10) 21514尺 603吋 204018秒 25464秒
 (11) 7里 211町5段2畝18歩 2時46分40秒
 15里15町33間 2ポンド15オンス 4度1分
 (12) 5.4里 3.1708哩 0.3887日 18.7847度
 (13) 3里5町2間2.4尺 9畝24.3歩
 12時48分57.6秒 7噸179ポンド3.2オンス
 (14) 19里41間4尺 7日8時34分1秒
 94碼2呎2吋 33° 47' 52"

- 77頁 (15) 7町10間4尺 1碼1呎1吋
 3町6段6畝24歩 5ポンド4オンス
 2日8時49分30秒 3° 42' 55"
- (16) 17里15町23間2尺 7里35町15間2尺
 87町3段9畝18歩 13日12時19分
 50日22時38分40秒 279° 33' 36"
 14哩1655碼11吋 1噸675ポンド
- (17) 1里14町33間2.5尺 4町13間5.2尺
 2町2段7畝5歩 5時40分30秒
 1日1時27分6秒 7噸1502ポンド
 20° 28' 20" 1碼1呎8吋
- (18) 7 16 4 24 8 12
- 78頁 (1) 456.9哩 仙臺青森間ガ22.5哩長イ
 (2) 9里16町 (3) 1.7籽
- 79頁 (4) 2丈9尺2寸 (5) 72錢
 (6) 長サ4寸6分2厘 幅2寸9分7厘
 (7) 0.785リットル
- 80頁 (8) 1177.5坪
 (9) 26624000000立方哩
 (10) 13圓14錢
 (11) 乙ガ500匁重イ
 (12) 小包郵便ヲ出スコトガデキル
- 81頁 (13) 一月 13°.8
 (14) 7寸3分2厘6毛
 (15) 4石6升8合

大正九年十月廿七日印
大正九年十月三十日發

刷
行

尋常小學算術書第五學年兒童用

大正十年度
臨時定價 金拾七錢

著作權所有

兼發行者 文 部 省

大正九年十一月四日 翻刻印刷
大正九年十一月十三日 文部省檢査濟
大正九年十一月廿五日 翻刻發行

東京市小石川區久堅町百八番地 11

翻刻發行
兼印刷者

日本書籍株式會社

代表者 大 倉 保 五 郎

東京市小石川區久堅町百八番地

印刷所

日本書籍株式會社工場

東京市日本橋區新右衛門町十六番地

發賣所 株式會社 國定教科書共同販賣所

尋
五
上
田
實

