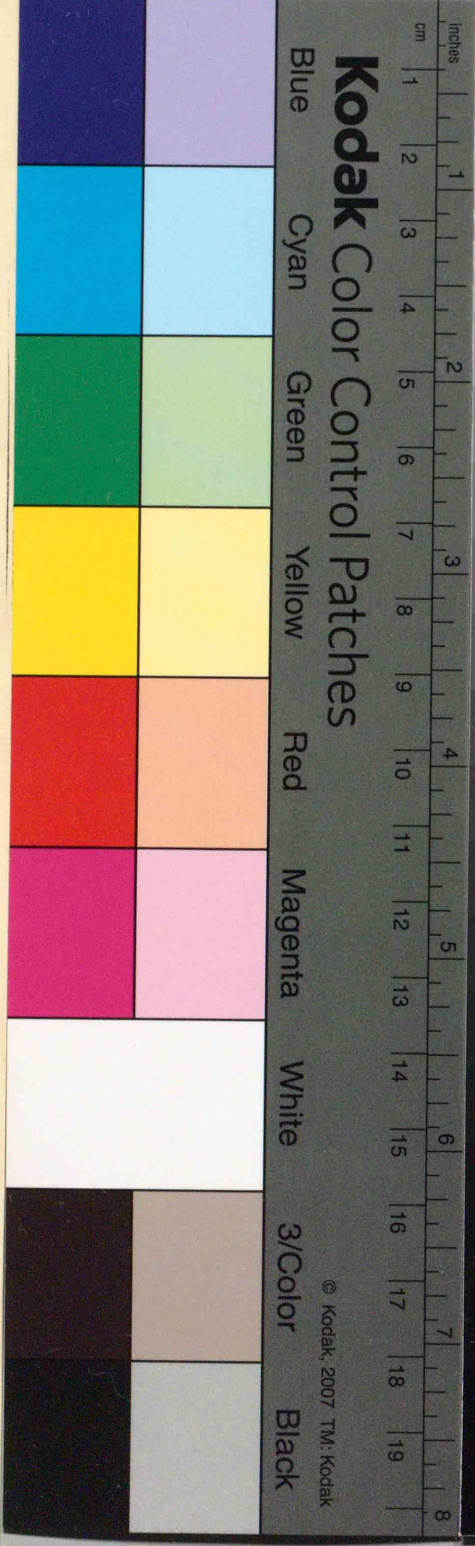
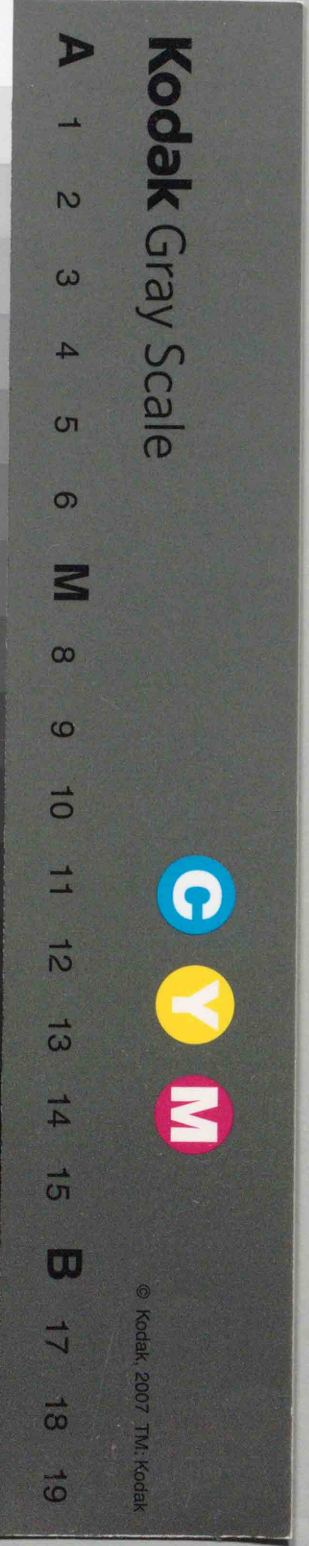


算術書
第四學年
兒童用
文部省



40015
教科書文庫
4
411
410
31-1910
25000
28382

板器吸

吸

河野
子
子

12664E001-44 四
12664E001-44 三
12664E001-44 二
12664E001-44 一

尋常小學
算術書



第四學年

登錄番号	28382
分	37594
類	M

兒童用



文部省

目 録

I 整 數	
唱へ方書方.....1	應用問題其の二.....52
暗算其の一.....3	金高.....53
加法.....6	時間.....54
減法.....10	應用問題其の三.....60
雜問其の一.....12	
乘法.....14	III 小 數
除法其の一.....18	唱へ方書方.....62
除法其の二.....20	暗算其の二.....64
雜問其の二.....26	小數の加法.....66
	小數の減法.....68
	小數の乘法.....70
	小數の除法.....72
	雜問其の三.....77
	—————><—————
	附 錄
II 諸 等 數	
長さ.....32	諸等數一覽表.....82
里程.....34	答.....84
地積.....44	
應用問題其の一.....47	
柘目.....48	
目方.....50	

I 整 數

[唱へ方,書方]

(1) 次の數は何と呼ぶか.

千の十倍	一萬の七倍
一萬の十倍	一萬の二十五倍
一萬の百倍	一萬の三百六十倍
一萬の千倍	一萬の千四百八倍

一萬を三十五合せたる數
 五萬と四千六十と合せたる數
 七十二萬に二千九百をたしたる數

(2) 次の數を讀め.

87316	94810	61500	56002
73825	82520	52600	40091
69684	73609	43080	37000
52493	61048	34090	20800
41572	50737	20710	10000

(3) 次の數を數字にて書け.

三萬五千七百十四	九萬五千二百七十
六萬七千八百二十	十三萬二千六百五
二十五萬千九十三	八萬五百七十四
七十萬五千六百	十萬九千六十
六十萬八千六	三十五萬八千
二萬五百七十二	四十三萬五百
五十萬八百七十	百十萬三千三百
二百萬六百四	七百四十二萬六千
千五百萬	八千萬三千二百
三百萬	五千萬

(4) 次の數を讀め.

47932	2385729	30000
50648	4608031	50000
67280	5070705	700000
730520	61058000	900000
804500	73004200	8000000
973676	90740530	60000000

[暗算,其の一]

(1) 次の寄算をなせ.

5萬+3萬	43萬+4萬	723萬+6萬
7萬+8萬	82萬+8萬	904萬+8萬
6萬+6萬	38萬+5萬	2343萬+3萬
9萬+1萬	99萬+1萬	4999萬+1萬

(2) 次の引算をなせ.

7萬-5萬	38萬-4萬	309萬-7萬
10萬-3萬	93萬-3萬	230萬-6萬
14萬-8萬	42萬-8萬	400萬-1萬
11萬-7萬	100萬-1萬	1000萬-1萬

(3) 次の掛算をなせ.

2萬×3	40萬×2	500萬×7
7萬×8	60萬×5	700萬×4
8萬×5	90萬×6	3000萬×2

(4) 次の割算をなせ.

8萬÷2	810萬÷9	4200萬÷7
30萬÷6	400萬÷5	6000萬÷3

(5) 次の寄算をなせ.

$$7000+3000 \quad 5000+6000$$

$$14000+6000 \quad 8000+7000$$

$$22000+8000 \quad 3000+9000$$

$$35000+5000 \quad 27000+6000$$

$$59000+1000 \quad 49000+5000$$

$$68000+2000 \quad 52000+9000$$

$$71000+9000 \quad 64000+7000$$

$$93000+7000 \quad 76000+5000$$

(6) 次の引算をなせ.

$$10000-1000 \quad 14000-5000$$

$$20000-4000 \quad 27000-8000$$

$$30000-7000 \quad 33000-6000$$

$$40000-2000 \quad 46000-9000$$

$$50000-8000 \quad 52000-7000$$

$$60000-3000 \quad 68000-9000$$

$$70000-9000 \quad 75000-8000$$

$$80000-6000 \quad 81000-4000$$

(7) 次の掛算をなせ.

$$5000 \times 2 \quad 3000 \times 5 \quad 6000 \times 8$$

$$7000 \times 2 \quad 5000 \times 5 \quad 2000 \times 8$$

$$9000 \times 3 \quad 7000 \times 6 \quad 5000 \times 8$$

$$6000 \times 3 \quad 9000 \times 6 \quad 8000 \times 8$$

$$8000 \times 3 \quad 2000 \times 6 \quad 3000 \times 9$$

$$9000 \times 4 \quad 4000 \times 7 \quad 9000 \times 9$$

$$5000 \times 4 \quad 6000 \times 7 \quad 4000 \times 9$$

$$4000 \times 4 \quad 8000 \times 7 \quad 7000 \times 9$$

(8) 次の割算をなせ.

$$10000 \div 2 \quad 15000 \div 5 \quad 16000 \div 8$$

$$12000 \div 2 \quad 20000 \div 5 \quad 32000 \div 8$$

$$15000 \div 3 \quad 40000 \div 5 \quad 48000 \div 8$$

$$21000 \div 3 \quad 24000 \div 6 \quad 72000 \div 8$$

$$27000 \div 3 \quad 36000 \div 6 \quad 27000 \div 9$$

$$28000 \div 4 \quad 28000 \div 7 \quad 45000 \div 9$$

$$32000 \div 4 \quad 35000 \div 7 \quad 54000 \div 9$$

$$36000 \div 4 \quad 56000 \div 7 \quad 72000 \div 9$$

〔加 法〕

$$\begin{array}{r} (1) \quad 1965 \quad 39056 \quad 945678 \\ \quad \underline{+8147} \quad \underline{+34567} \quad \underline{+607052} \end{array}$$

$$\begin{array}{r} 5325468 \quad 56092 \quad 100760 \\ 9136721 \quad 60805 \quad 547087 \\ \underline{+8436957} \quad \underline{+75670} \quad \underline{+718293} \end{array}$$

$$\begin{array}{r} (2) \quad 2348 \quad 68432 \quad 758321 \\ \quad 5727 \quad 72150 \quad 955239 \\ \quad 9165 \quad 24177 \quad 863124 \\ \quad \underline{+8410} \quad \underline{+39275} \quad \underline{+738202} \end{array}$$

$$\begin{array}{r} 8410233 \quad 25384 \quad 325468 \\ 2090517 \quad 39548 \quad 456092 \\ 3927392 \quad 18709 \quad 567890 \\ 6804505 \quad 70653 \quad 100760 \\ \underline{+7382171} \quad \underline{+46861} \quad \underline{+285361} \end{array}$$

(3) 次の加法を行へ。

$$70653 + 60860 + 71538$$

$$3509 + 7010 + 2856 + 4070$$

$$9165 + 4800 + 2417 + 4529 + 8631$$

$$9753 + 2080 + 4690 + 1405 + 3209$$

$$\begin{array}{r} (4) \quad 8152 \quad 63078 \quad 85 \\ \quad 968 \quad 97 \quad 247356 \\ \quad \underline{+ 87} \quad \underline{+ 4764} \quad \underline{+ 3978} \end{array}$$

$$\begin{array}{r} 8569371 \quad 72074 \quad 8745 \\ 635489 \quad 846 \quad 73 \\ 58728 \quad 1685 \quad 136145 \\ \underline{+9375695} \quad \underline{+90008} \quad \underline{+ 5740} \end{array}$$

$$\begin{array}{r} (5) \quad 5203 \quad 13570 \quad 34812 \\ \quad 138 \quad 3045 \quad 723600 \\ \quad 1812 \quad 45537 \quad 90 \\ \quad 967 \quad 16248 \quad 24037 \\ \quad \underline{+ 38} \quad \underline{+ 654} \quad \underline{+ 237} \end{array}$$

$$\begin{array}{r} 2307126 \quad 26071 \quad 67321 \\ 754108 \quad 85 \quad 124650 \\ 2604 \quad 1360 \quad 376 \\ 12536 \quad 521 \quad 12004 \\ 710 \quad 43 \quad 138 \\ \underline{+ 134500} \quad \underline{+ 1625} \quad \underline{+ 50} \end{array}$$

(6) 次の寄算をなせ。

$$134586 + 6987 + 265$$

$$7207489 + 184687 + 9008 + 238$$

$$268 + 10312 + 37875 + 103 + 28079$$

(7) 次の寄算をなせ.

圓 錢厘	圓 錢厘	圓 錢厘
3134	475908	60548
8622	60085	78979
<u>+9242</u>	<u>+148534</u>	<u>+632007</u>

(8) 次の寄算をなせ.

丈尺寸分	丈尺寸分	丈尺寸分
48425	8972	36756
54763	109507	41354
8976	75008	5006
<u>+8589</u>	<u>+157991</u>	<u>+20908</u>

(9) 次の寄算をなせ.

町段畝	町段畝	町段畝
18749	43180	25846
238190	8005	3020
451365	5402	45
<u>+78520</u>	<u>+82093</u>	<u>+805</u>

(10) 次の寄算をなせ.

石斗升合	石斗升合	石斗升合
10834	954	23000
1246	13770	4376
<u>+285</u>	<u>+1065</u>	<u>+1524</u>

(11) 次の寄算をなせ.

貫 匁	貫 匁	貫 匁
25675	9125	7350
1675	7018	760
7540	24346	15080
<u>+1675</u>	<u>+1008</u>	<u>+2136</u>

(12) 次の金高の合計を求めよ.

七圓三十八錢	十三圓六十五錢
六十七錢五厘	百三十五圓
九圓六錢三厘	一圓七十二錢四厘
二百圓	五十七圓四十錢

(13) 次の段別の合計を求めよ.

七町六段五畝	二十五町三段
六段四畝	一町一段五畝
百二十三町三段	十八町六畝

(14) 次の柁目の合計を求めよ.

十五石六斗七升	三石七升八合
二十六石三斗	一斗六升一合
九石二斗三合	十三石四斗

〔減法〕

(1)	85678	82304	80000
	<u>-30716</u>	<u>-19362</u>	<u>-23089</u>

	436125	725321	234567
	<u>-125637</u>	<u>-428032</u>	<u>-145780</u>

	5387434	8642381	6314872
	<u>-2841037</u>	<u>-4375539</u>	<u>-3647308</u>

(2)	23456	246513	100000
	<u>- 3568</u>	<u>- 7865</u>	<u>- 25368</u>

(3) 次の引算をなせ。

13746-12308	436125-264850
-------------	---------------

75000-38421	725321-546308
-------------	---------------

60000-57341	234567-216089
-------------	---------------

20000-5348	731024-368
------------	------------

24567-7689	540234-975
------------	------------

246513-6954	836101-304
-------------	------------

731024-4537	900003-270
-------------	------------

100000-8425	1700432-438
-------------	-------------

(4) 次の引算をなせ。

圓 錢厘	圓 錢厘	圓 錢厘
57 83 6	731 02 4	246 51 3
<u>-47 60 5</u>	<u>- 36 54 3</u>	<u>- 4 67 6</u>

(5) 次の引算をなせ。

丈尺寸分	丈尺寸分	丈尺寸分
60 0 1 3	17 0 8 5	28 4 3 1
<u>-32 6 4 7</u>	<u>- 2 6 3</u>	<u>- 8 5 3 6</u>

(6) 次の引算をなせ。

町段畝	町段畝	町段畝
180 2 3	59 0 0	156 9 6
<u>-151 3 6</u>	<u>- 8 6 4</u>	<u>- 9 0 9</u>

(7) 次の引算をなせ。

石斗升合	石斗升合	石斗升合
186 2 5	67 3 0 8	37 0 0 0
<u>- 7 6 8 7</u>	<u>-18 5 6 2</u>	<u>- 1 2 3 5</u>

(8) 次の引算をなせ。

貫 匁	貫 匁	貫 匁
100 0 0 0	12 6 4 3	90 8 0 0
<u>- 73 6 5 4</u>	<u>- 2 4 8 1</u>	<u>- 2 3 7 0</u>

[雑問,其の一]

(1) 次の式の値を求めよ.

$$\begin{array}{ll} 25+13+17+5 & 5+13+25+17 \\ 18+16+12+27 & 12+16+27+18 \end{array}$$

(2) 次の式の値を求めよ.

$$\begin{array}{ll} 78-13-25-8 & 78-8-13-25 \\ 90-28-35-12 & 90-35-12-28 \end{array}$$

(3) 次の式の計算を行へ.

$$\begin{array}{ll} 138+52-45 & 138-45+52 \\ 69-12+74-23 & 69+74-12-23 \end{array}$$

(4) 次の式の値を求めよ.

$$\begin{array}{ll} 36-8-7-6 & 36-(8+7+6) \\ 100-37-22-13 & 100-(37+22+13) \end{array}$$

(5) 次の計算を行へ.

$$\begin{array}{ll} 28+(67-18) & 89-(23+17) \\ 45-(17-8)+(25-11+8) & \\ 92-\{38-(23-15)\} & \\ 72+\{82+(15-7)-(31-28)\} & \end{array}$$

(6) 體重を測りたるに着物のままにて八貫三百匁あり,着物は五百匁ありといふ. 體重は正味何程なるか.

(7) 1圓20錢と2圓3錢との拂に5圓札を渡せば,何程の釣錢が來るか.

(8) 田3段8畝の中,1段4畝だけ埋立てて宅地にすれば,田は何程になるか.

(9) ある反物のうち1丈5尺だけ切りて賣り,残の尺を見たるに1丈2尺5寸あり. 初の長さは何程なりしか.

(10) 玄米1駄を11圓68錢にて買ひ,うん賃に30錢,つき賃に50錢を掛けて白米とし,13圓60錢に賣れば,何程の利益あるか.

[乗法]

(1) 次の乗法を行へ.

7491×2 9654×7 63876×3

2438×4 5739×8 45398×6

8652×5 4328×9 18271×8

(2) 次の乗法を行へ.

5180×6 58060×2 75000×4

4607×8 79002×4 70008×6

6042×9 40308×5 90030×9

(3) 次の掛算をなせ.

486×35 630×24 8347×67

493×48 704×37 6024×75

789×57 806×48 3002×66

825×89 900×72 8060×95

(4) 次の掛算をなせ.

285×40 3456×30 8005×60

509×60 2937×60 7900×80

800×70 7129×90 8050×90

(5) 次の掛算をなせ.

32174×39 34700×24 52000×99

48965×46 60820×57 80070×74

51728×30 91005×40 30900×60

341527×43 740803×73

753189×57 600540×59

924738×69 700086×34

537842×80 304090×90

(6) 次の乗法を行へ.

394×375 187×465 406×846

479×684 918×324 500×912

369×718 3789×759 5090×816

647×962 6147×468 7001×935

(7) 次の乗法を行へ.

378×580 9124×507 5304×340

594×808 9327×980 6030×604

802×403 4081×705 8004×800

901×502 3504×607 7040×500

(8) 次の乗法を行へ.

$$37924 \times 793 \qquad 78050 \times 437$$

$$54316 \times 864 \qquad 80076 \times 830$$

$$99999 \times 999 \qquad 90804 \times 906$$

$$421940 \times 237 \qquad 588235 \times 170$$

$$217864 \times 459 \qquad 326797 \times 306$$

(9) 次の掛算をなせ.

$$3648 \times 1234 \qquad 9426 \times 2764$$

$$9573 \times 8735 \qquad 5672 \times 9274$$

$$3569 \times 5190 \qquad 9048 \times 7005$$

$$5784 \times 7605 \qquad 2060 \times 8040$$

$$6357 \times 6030 \qquad 8070 \times 8000$$

$$73637 \times 1358 \qquad 20610 \times 4850$$

$$46598 \times 2146 \qquad 19805 \times 5049$$

$$30703 \times 3257 \qquad 14269 \times 7008$$

(10) 次の掛算をなせ.

$$689 \times 72345 \qquad 78 \times 557654$$

$$1357 \times 57294 \qquad 201 \times 438381$$

(11) 次の積を求め.

$$9 \times 8 \times 7 \times 6 \quad 6 \times 8 \times 9 \times 7 \quad 8 \times (7 \times 6) \times 9$$

$$12 \times 13 \times 14 \quad 14 \times 12 \times 13 \quad 13 \times (12 \times 14)$$

$$32 \times 20 \times 40 \quad 40 \times 20 \times 32 \quad 32 \times (40 \times 20)$$

(12) 次の数を何れも二乗せよ.
また何れも三乗せよ.

$$2 \quad 5 \quad 9 \quad 17 \quad 58 \quad 135$$

(13) 次の計算を行へ.

$$24 + 3 \times 7 - 18 \qquad 35 - 6 \times 2 + 4 \times 8 + 17$$

$$38 + (8 + 5) \times 12 \qquad 248 - 23 \times (27 - 19)$$

$$20 \times (40 - 25) - 5 \quad 8 \times (9 - 3) - (8 - 2) \times 4$$

$$137 - \{59 - 3 \times (37 - 28)\}$$

(14) 次の計算をなせ.

$$207 \text{圓} 8 \text{錢} \times 8 \qquad 35 \text{石} 8 \text{升} \times 9$$

$$49 \text{貫} 8 \text{匁} \times 23 \qquad 5 \text{丈} 7 \text{寸} \times 68$$

$$35 \text{圓} 9 \text{厘} \times 75 \qquad 45 \text{町} 6 \text{畝} \times 90$$

$$6 \text{町} 7 \text{段} 4 \text{畝} \times 256 \qquad 8 \text{圓} 33 \text{錢} \times 308$$

$$7 \text{石} 9 \text{合} \times 730 \qquad 9 \text{貫} 75 \text{匁} \times 637$$

[除法,其の一]

(1) 次の割算をなせ.

$85128 \div 2$ $38370 \div 6$ $89425 \div 7$

$73584 \div 4$ $908096 \div 8$ $3808071 \div 9$

$921627 \div 3$ $604020 \div 5$ $740621 \div 7$

(2) 次の割算をなせ.

$19170 \div 4$ $190303 \div 6$ $745015 \div 8$

$65294 \div 5$ $59501 \div 7$ $610203 \div 9$

$302762 \div 3$ $7200543 \div 6$ $8032005 \div 8$

(3) 次の割算をなせ.

$71673 \div 21$ $20874 \div 49$ $600516 \div 63$

$248175 \div 75$ $2070978 \div 78$

$7405904 \div 88$ $90400023 \div 97$

(4) 次の割算をなせ.

$23025 \div 29$ $18635 \div 51$ $40510 \div 73$

$467005 \div 84$ $500706 \div 96$

$3008640 \div 56$ $5891383 \div 68$

$3382905 \div 35$ $4297053 \div 43$

(5) 次の割算をなせ.

$217300 \div 82$ $425068 \div 47$

$414069 \div 69$ $501904 \div 76$

$3807188 \div 94$ $2902320 \div 58$

(6) 次の割算をなせ.

$325798 \div 64$ $211209 \div 33$

$480326 \div 79$ $228083 \div 57$

$5015037 \div 85$ $2806074 \div 92$

(7) 次の割算をなせ.

$24370 \div 10$ $340740 \div 30$ $300105 \div 20$

$12750 \div 50$ $340160 \div 40$ $805400 \div 70$

$91440 \div 60$ $800560 \div 80$ $973070 \div 90$

(8) 次の割算をなせ.

$74200 \div 10$ $420864 \div 96$ $888888 \div 98$

$69390 \div 30$ $904634 \div 86$ $270027 \div 91$

$96000 \div 50$ $320505 \div 69$ $570189 \div 73$

$23920 \div 40$ $531209 \div 49$ $333111 \div 57$

$47520 \div 60$ $965433 \div 93$ $165009 \div 29$

[除法, 其の二]

例

$$\begin{array}{r}
 2408 \\
 234 \overline{)563472} \\
 \underline{468} \\
 954 \\
 \underline{936} \\
 187 \\
 \underline{0} \\
 1872 \\
 \underline{1872} \\
 0
 \end{array}$$

答 2408

$$\begin{array}{r}
 2408 \\
 \times 234 \\
 \hline
 7224 \\
 9632 \\
 \hline
 4816 \\
 563472
 \end{array}$$

(1) 次の割算をなせ.

$93744 \div 279 \qquad 68651 \div 869$

$185850 \div 354 \qquad 411292 \div 794$

$243840 \div 635 \qquad 820816 \div 976$

$2710092 \div 462 \qquad 2850056 \div 556$

(2) 次の割算をなせ.

$379962 \div 418 \qquad 386080 \div 635$

$1152060 \div 546 \qquad 5570900 \div 986$

$2046171 \div 757 \qquad 3007730 \div 739$

$7039656 \div 872 \qquad 26015172 \div 516$

例

$$\begin{array}{r}
 510 \\
 175 \overline{)89307} \\
 \underline{875} \\
 180 \\
 \underline{175} \\
 57 \\
 \underline{0} \\
 57
 \end{array}$$

$$\begin{array}{r}
 510 \\
 \times 175 \\
 \hline
 2550 \\
 3570 \\
 \hline
 510 \\
 89250 \\
 + \quad 57 \\
 \hline
 89307
 \end{array}$$

答 510 餘 57

(3) 次の割算をなせ.

$48936 \div 548 \qquad 40553 \div 418$

$460907 \div 638 \qquad 605009 \div 727$

$800030 \div 852 \qquad 717575 \div 925$

$2575263 \div 269 \qquad 3798928 \div 443$

$4007066 \div 746 \qquad 47063008 \div 816$

(4) 次の割算をなせ.

$375628 \div 341 \qquad 364578 \div 452$

$699083 \div 769 \qquad 387395 \div 578$

$448410 \div 635 \qquad 758934 \div 843$

$9605207 \div 236 \qquad 4180204 \div 597$

$23237203 \div 464 \qquad 27580900 \div 681$

(5) 次の割算をなせ.

$312840 \div 790$	$310985 \div 580$
$801600 \div 960$	$397678 \div 608$
$507013 \div 907$	$3810100 \div 805$
$7038300 \div 870$	$1858293 \div 320$
$26009918 \div 506$	$24365789 \div 608$

例

$\begin{array}{r} 354 \\ 6974 \overline{)2470135} \\ \underline{20922} \\ 37793 \\ \underline{34870} \\ 29235 \\ \underline{27896} \\ 1339 \end{array}$	$\begin{array}{r} 354 \\ \times 6974 \\ \hline 1416 \\ 2478 \\ 3186 \\ 2124 \\ \hline 2468796 \\ + 1339 \\ \hline 2470135 \end{array}$
---	--

答 354 餘 1339

(6) 次の割算をなせ.

$113184 \div 2358$	$48936 \div 1258$
$585625 \div 4685$	$120000 \div 4376$
$782432 \div 7984$	$708094 \div 5719$
$8008140 \div 9660$	$849007 \div 6009$

(7) 次の割算をなせ.

$522319 \div 2573$	$98605 \div 1964$
$5067360 \div 4968$	$660202 \div 3782$
$43006284 \div 6142$	$3674003 \div 5248$
$65269712 \div 8056$	$60982304 \div 7603$
$72578140 \div 9070$	$81010107 \div 9001$

(8) 次の除法を行へ.

$525 \div 3 \div 5 \div 7$	$525 \div 5 \div 7 \div 3$
$5040 \div 2 \div 3 \div 6$	$5040 \div 6 \div 2 \div 3$
$41580 \div 2 \div 5 \div 7 \div 9$	$41580 \div 7 \div 5 \div 9 \div 2$

(9) 次の計算をなせ.

$25136 \div 2 \div 2$	$25136 \div (2 \times 2)$
$70482 \div 2 \div 3$	$70482 \div (2 \times 3)$
$2005864 \div 2 \div 7 \div 7$	$2005864 \div (2 \times 7 \times 7)$

(10) 次の計算をなせ.

$79 - (12 \div 2) - 32$	$35 + (24 \div 6) - (21 \div 3)$
$15 + \{36 \div (13 - 7)\}$	$20 - \{(15 + 3) \div 6\}$
$9 + \{(16 - 7) \div 3\} - 8$	$(9 - 3) \div 6 - (8 - 7)$

(11) 次の割算をなせ.

$$24126\text{圓} \div 6 \qquad 24126\text{圓} \div 6\text{圓}$$

$$672\text{圓}4\text{厘} \div 86$$

$$672\text{圓}4\text{厘} \div 8\text{錢}6\text{厘}$$

$$1035\text{圓}5\text{錢} \div 635$$

$$1035\text{圓}5\text{錢} \div 6\text{圓}35\text{錢}$$

(12) 次の割算をなせ.

$$59626\text{尺} \div 7 \qquad 59626\text{尺} \div 7\text{尺}$$

$$404\text{丈}6\text{寸}4\text{分} \div 96$$

$$404\text{丈}6\text{寸}4\text{分} \div 9\text{寸}6\text{分}$$

$$108\text{丈}6\text{尺}2\text{寸}5\text{分} \div 869$$

$$108\text{丈}6\text{尺}2\text{寸}5\text{分} \div 8\text{尺}6\text{寸}9\text{分}$$

(13) 次の割算をなせ.

$$9525\text{町}6\text{段} \div 9 \qquad 9525\text{町}6\text{段} \div 9\text{段}$$

$$6111\text{町}7\text{段}5\text{畝} \div 75$$

$$6111\text{町}7\text{段}5\text{畝} \div 7\text{段}5\text{畝}$$

$$4845\text{町}1\text{段}5\text{畝} \div 999$$

$$4845\text{町}1\text{段}5\text{畝} \div 9\text{町}9\text{段}9\text{畝}$$

(14) 次の割算をなせ.

$$40054\text{石} \div 7 \qquad 40054\text{石} \div 7\text{石}$$

$$71\text{石}2\text{斗}4\text{升}8\text{合} \div 976$$

$$71\text{石}2\text{斗}4\text{升}8\text{合} \div 9\text{斗}7\text{升}6\text{合}$$

$$2949\text{石}8\text{斗}5\text{升}6\text{合} \div 4052$$

$$2949\text{石}8\text{斗}5\text{升}6\text{合} \div 4\text{石}5\text{升}2\text{合}$$

(15) 次の割算をなせ.

$$72\text{貫}8\text{匁} \div 8 \qquad 72\text{貫}8\text{匁} \div 8\text{匁}$$

$$1860\text{貫}480\text{匁} \div 608$$

$$1860\text{貫}480\text{匁} \div 608\text{匁}$$

$$30\text{貫}402\text{匁} \div 3378$$

$$30\text{貫}402\text{匁} \div 3\text{貫}378\text{匁}$$

(16) 次の割算をなせ.

$$52\text{圓}60\text{錢} \div 1\text{圓}85\text{錢}$$

$$75\text{丈}4\text{尺} \div 3\text{丈}6\text{尺}$$

$$4\text{町}2\text{段}5\text{畝} \div 4\text{段}3\text{畝}$$

$$30\text{石}6\text{斗}5\text{升} \div 2\text{石}3\text{斗}$$

$$7\text{貫}800\text{匁} \div 900\text{匁}$$

[雑問, 其の二]

(1) 次の計算をなせ.

$24 \div 2 \times 3 \qquad 24 \times 3 \div 2$

$24 \div (2 \times 3) \qquad 24 \div 2 \div 3$

$434 \div 31 \times 7 \quad 434 \times 7 \div 31 \quad 434 \div 7 \div 31$

$868 \div 7 \div 62 \quad 868 \div (7 \times 62) \quad 868 \div 7 \times 62$

$161070 \div 59 \times 26 \qquad 161070 \times 26 \div 59$

(2) 次の計算をなせ.

$314 + 20 \times 85 - 23 \qquad 103 - 117 \div 9 + 96$

$133 \div 7 + 38 \times 20 - 39$

$35 \times 23 - 312 \div 8 \times 4 + 306$

$320 \div 80 + 203 \times 405 - 552 \div 23$

(3) 次の計算をなせ.

$345 \div 5 - (15 - 5) \div 5 + 7$

$352 \div (20 - 12) - 18 - (30 - 12)$

$428 \div \{80 + 8 \times (7 - 4) + 3\}$

$\{45 \div (7 - 2) + 1\} \div 2 - (5 - 3)$

$30 \times 3 - 4 \times \{27 - (10 - 6) \times 5\} - 1$

(4) 3里, 1里5町は各何町か.
3町, 2町15間は各何間か.

9間, 10間4尺は各何尺か.

(5) 2段, 4畝7歩は各何歩か.

(6) 3週, 40週は各何日か.

4日, 5日12時は各何時間か.

6時, 2時7分は各何分か.

8分, 3分12秒は各何秒か.

(7) 12尺, 20尺は各何間何尺か.

180間, 95間は各何町何間か.

72町, 50町は各何里何町か.

(8) 60歩, 80歩は各何畝何歩か.

300歩, 400歩, 10000歩は各何町
何段何畝何歩か.

(9) 60秒, 90秒は各何分何秒か.

300分, 150分は各何時何分か.

72時, 50時は各何日何時か.

36月, 20月は各何年何月か.

(10) 次の数の二分の一は各何程なるか。

4 6 8 10 12 24 100

(11) 次の数の三分の二は各何程なるか。又四分の三は何程か。

12 24 36 72 144 300

(12) 次の数の $\frac{2}{3}$ は各何程か。

18 120 6圓 24石 48人

(13) 次の数の $\frac{1}{10}$ 、 $\frac{2}{10}$ 、 $\frac{3}{10}$ 、 $\frac{4}{10}$ 、 $\frac{5}{10}$ 、 $\frac{6}{10}$ 、 $\frac{7}{10}$ 、 $\frac{8}{10}$ 、 $\frac{9}{10}$ は各何程なるか。

10錢 1錢 1圓 1丈 1石

(14) 1里の $\frac{1}{2}$ は何町なるか。又その $\frac{1}{3}$ は何程か。 $\frac{3}{4}$ は何程か。

(15) 1日の $\frac{1}{6}$ は何時なるか。又その $\frac{3}{4}$ は何程か。 $\frac{3}{8}$ は何程か。

(16) 1斤の $\frac{1}{2}$ は何匁なるか。又その $\frac{1}{5}$ は何程なるか。 $\frac{3}{10}$ は何程なるか。

(17) 或農家の年年取入るる米高を聞くに、一昨年は60俵、昨年はそれより10分の2多しといふ。昨年の取入高は何程なるか。

(18) 或人月給の4分の1を貯ふることとし、毎月10圓づつ預くといふ。その月給は何程なるか。

(19) 子供の汽車賃は大人の $\frac{1}{2}$ なり。大人が1圓20錢の汽車賃を拂ふ處ならば、子供は何程拂ふべきか。

(20) 或尋常高等小學校の高等の方の生徒は尋常の方の $\frac{1}{5}$ にて、60人ありと。尋常の方は何人か。

(21) 1里ある處へ往復したる人、往きは全く歩き、復りは $\frac{1}{4}$ 歩きたるのみにて、残は車に乗りたりと。復りに歩きたるは何程か。

(22) 8倍すれば200となる数は何程なるか。

(23) 或數に10を足し4にて割れば25となるといふ。如何なる數か。

(24) 或數の6倍は90より18だけ小さしといふ。如何なる數か。

(25) 二つの數を掛合せたるものは391にて、その一方は23なりといふ。他の方を求めよ。

(26) 汽車乗客720人中、一等客と三等客との合計は642人、二等客と三等客との合計は708人なりと。各等の乗客は幾人か。

(27) 田地7町の所有主が其中1町4畝だけ賣り、更に2町5段15歩だけ買入るれば、所有の田地幾らとなるか。

(28) 1日の食費、米代を7錢2厘、其の他を8錢7厘とすれば1月(30日)の食費何程となるか。

(29) 障子一枚を張るに美濃紙12枚を要すとすれば、障子24枚を張るには美濃紙幾帖を要するか。

(30) 石油1升の重さは390匁、水1升の重さは480匁なり。1石に付石油は水より何程輕きか。

(31) 1000字だけ書くに、紙1枚に6行6字詰に書けば、幾枚を要するか。

(32) 切れを1尺20錢づつにて買ひ、1尺につき4錢づつまうけて2丈賣れば、賣上金高は何程か。

(33) 石炭1000斤を賣りたるに初の有高の $\frac{2}{3}$ になれりと。初の有高は幾らなりしか。

II 諸等數

[長 さ]

長さの單位 丈 尺 寸 分 厘

1丈=10尺 1尺=10寸

1寸=10分 1分=10厘

- (1) 50丈3尺, 200丈は何尺か.
 8丈3尺, 6丈, 9丈5寸は何寸か.
 7丈, 37丈7寸, 5尺2分は何分か.

(2) 次を諸等數として讀め.

78寸 5009寸 90800寸

2048分 30204分 230484分

(3) 次の寄算をなせ.

丈 尺 寸	丈 尺 寸	丈 尺 寸	丈 尺 寸 分
5 3 7	4 3 6	1 0 8	20 5 0 8
3 4 5	1 0 7	2 3	9 7 5
+ 9 2 8	4 9	8	7 0 8
	+ 3 5	+ 1 8 4	+ 4 3 0 4

(4) 次の引算をなせ.

丈 尺 寸	丈 尺 寸	丈 尺 寸 分
7 0 4	4 3 1	5 0 5
- 4 5	- 1 2 3	- 4 3 7

(5) 次の掛算をなせ.

3丈8尺6分×4 8丈6寸×8

5丈9寸2分×13 25丈7尺2分×25

(6) 次の割算をなせ.

8丈3寸2分÷2 8丈2尺8分÷18

5尺1寸2分÷3寸2分

2丈8尺÷3尺5寸

(7) 横8寸5分なる半紙を横に入つに切り、之を長くつげば、何程の長さになるか.

(8) 1匹の反物にて、同じ長さの衣服5枚を作らんには、一枚幾らづつとすべきか。但し1反は2丈8尺1匹は2反とす。

[里 程]

里程の単位 里町間尺

1里=36町 1町=60間 1間=6尺

I 通 法

- (1) 半里, 1里, 2里は何町か.
 3町は何間か. 20間は何尺か.
 2里5町, 2里半は何町か.
 3町19間, 4町25間は何間か.
 10間3尺, 15間4尺は何尺か.

例 2里30町24間を間に直せ.

$\begin{array}{r} \text{里} \\ 2 \\ \times 36 \\ \hline 12 \\ 6 \\ \hline 72 \text{(町)} \end{array}$	$\begin{array}{r} \text{町} \\ 30 \\ + 72 \\ \hline 102 \\ \times 60 \\ \hline 612 \\ \hline 6120 \text{(間)} \end{array}$	$\begin{array}{r} \text{間} \\ 24 \\ + 6120 \\ \hline 6144 \end{array}$
---	--	--

答 6144間

- (2) 次の名数を町數に直せ.
 5里 8里 18里 25里 30里
 7里15町 15里20町 30里31町

- (3) 次の名数を間數に直せ.
 18町 29町 36町 25町48間
 (4) 次の名数を間數に直せ.
 1里 7里 10里 12里9町
 (5) 次の名数を間數に直せ.
 15里17町30間 20里10町40間

例 25町43間3尺を尺數に直すこと.

$\begin{array}{r} \text{町} \\ 25 \\ \times 60 \\ \hline 00 \\ 150 \\ \hline 1500 \text{(間)} \end{array}$	$\begin{array}{r} \text{間} \\ 43 \\ + 1500 \\ \hline 1543 \\ \times 6 \\ \hline 9258 \text{(尺)} \end{array}$	$\begin{array}{r} \text{尺} \\ 3 \\ + 9258 \\ \hline 9261 \end{array}$
--	--	---

答 9261尺

- (6) 次の名数を尺數に直せ.
 45間 28間3尺 49間5尺
 (7) 次の名数を尺數に直せ.
 9町 10町 24町 35町59間
 (8) 次の名数を尺數に直せ.
 14町45間3尺 24町4尺
 1里 2里18町 3里40間

II 命法

(1) 1丈2尺は何間か。

1丈5尺, 2丈は何間何尺か。

120間, 180間は何町か。

150間, 200間は何町何間か。

72町, 360町は何里か。

50町, 80町は何里何町か。

180尺, 360尺は何間か。

360尺, 720尺は何町か。

例 6123間を里町間に直せ。

$$\begin{array}{r}
 \frac{102(\text{町})}{\text{間}} \\
 60 \overline{)6123} \\
 \underline{60} \\
 12 \\
 \underline{0} \\
 123 \\
 \underline{120} \\
 3(\text{間})
 \end{array}
 \quad
 \begin{array}{r}
 \frac{2(\text{里})}{\text{町}} \\
 36 \overline{)102} \\
 \underline{72} \\
 30(\text{町})
 \end{array}$$

答 2里30町3間

(2) 780間, 2100間を町に直せ。

(3) 95間, 2004間を町間に直せ。

(4) 次の数を諸等數に直せ。

216町 388町 745町

7005町 8000町 8095町

(5) 次の数を諸等數に直せ。

2160間 6600間 4060間

4360間 2200間 4350間

例 3003尺を町間尺に直せ。

$$\begin{array}{r}
 \frac{500(\text{間})}{\text{尺}} \\
 6 \overline{)3003} \\
 \underline{30} \\
 0 \\
 0 \\
 3 \\
 \underline{0} \\
 3(\text{尺})
 \end{array}
 \quad
 \begin{array}{r}
 \frac{8(\text{町})}{\text{間}} \\
 60 \overline{)500} \\
 \underline{480} \\
 20(\text{間})
 \end{array}$$

答 8町20間3尺

(6) 次の数を間尺に直せ。

274尺 3020尺 3140尺

10053尺 14535尺 20408尺

(7) 次の数を諸等數に直せ。

1428尺 2040尺 3456尺

III 加法

例	里	町	間	
	5	27		
	10	0	34	
	+ 8	30	28	
	23	57	60	62
	+ 1	+ 1	60	
	24	36	58	2
		36		
		22		

答 24里22町2間

(1) 次の寄算をなせ.

里	町	間	尺	里	町	里	町
2	5	12	2	3	23	5	30
1	10				32		15
+5	0	4	1	+ 13		+2	8

町	間	町	間	町	間	町	間
24	30	30	58		37	24	38
5	48		34	35	13	11	
+ 50	+ 20	+ 27	9	+ 52			

(2) 次の寄算をなせ.

間	尺	間	尺	間	尺	間	尺
25	5	28	3	38	2	28	5
14	3	29			3	30	3
+17	2	+ 4		+44	5	+ 4	

(3) 次の加法を行へ.

里	町	間	里	町	間
3	0	25	2	24	59
	34	12	3	0	40
+5	28	21	+ 23		

町	間	尺	町	間	尺	町	間	尺
44	3		3	57	3	18	38	1
8	0	2	12	0	5		25	2
+5	50		+ 34			+24	49	

(4) 次の加法を行へ.

5里8町+2里35町+6里+10里9町
 30町+28町30間+6町8間+5町4間
 22間4尺+45間2尺+28間5尺

(5) 次の寄算をなせ.

2里4町40間+3里9間+32町6間
 3里26町27間+5里8町7間+3里3間
 5町4間3尺+7町4尺+12町35間
 15町2尺+34町25間+2町5尺
 5町5間5尺+7町3尺+12町54間1尺
 23町59間+18町40間3尺+2町8間

IV 減法

例	里	町	間		町	間	尺	
	20	35	30		20	8	4	
	-	6	20	15	-	13	10	5
	-----	14	15	15		6	57	5

答 14里15町15間 答 6町57間5尺

(1) 次の減法を行へ。

里	町	間	尺		里	町	里	町		
9	25	47	4		12	32	5			
-	3	12	30	2	-	8	35	-	2	18
-----					-----				-----	

町	間		町	間		間	尺		間	尺	
40	15		19			8	2		23		
-	35	28	-	14	37	-	3	4	-	17	5
-----			-----			-----		-----			

里	町	間		里	町	間		里	町	間	
12	17	38		15	33	57		20	5	18	
-	5	18	20	-	8	0	59	-	7	29	22
-----				-----				-----			

町	間	尺		町	間	尺		町	間	尺	
33	21	5		26	34	3		30	15		
-	19	32	3	-	18	25	4	-	2	45	1
-----				-----				-----			

(2) 次の引算をなせ。

20里5町-7里8町 23町-19町46間

15里27町38間-7里35町49間

V 乘法

例	里	町	間
	5	30	52
	×	4	4
	-----	20	120
	+ 3	+ 3	60
	-----	23	36
		108	208
		15	180
		28	28

答 23里15町28間

(1) 次の掛算をなせ。

4里15町23間2尺×2 8町6間1尺×4

17里3町5間×10 9里2町4間×11

2里34町×3 4里25町×4

2町55間×9 32町4間×11

18町38間×12 6間3尺×8

34間1尺×5 34間4尺×13

(2) 次の乘法を行へ。

7里29町7間×7 5里6町2間×15

1里2町35間×8 3里1町9間×34

9里23町35間×5 6町34間1尺×3

4町9間4尺×14 28町15間1尺×5

VI 除法

例	/	28	15
	里	町	間
5)	8	33	15
—	5	+108	+60
	3	141	75
×36	18	41	25
—	9	40	25
	108	1	0
		×60	
		60	

答 1里28町15間

(1) 次の割算をなせ.

9里27町45間 ÷ 3 72里24町32間 ÷ 8

28里18町 ÷ 9 30里12町 ÷ 14

35里 ÷ 15 30町20間 ÷ 13

34町8間 ÷ 16 27町 ÷ 18

34間3尺 ÷ 23 49間3尺 ÷ 27

(2) 次の除法を行へ.

38里3町6間 ÷ 3 57里5町32間 ÷ 4

28里26町 ÷ 12 32町44間4尺 ÷ 14

15里16間 ÷ 8 1里15間 ÷ 15

例 1里3町47間 ÷ 5町41間

里	町	間
1	3	47
×36	+36	+2340
36	39	2387
	×60	
	00	
	234	
	2340	

町	間
5	41
×60	+300
0	341
30	
300	

2387 ÷ 341

= 7

答 7

341	7	7
341	2387	2387
—	2387	0

(3) 次の除法を行へ.

5里8町 ÷ 1里11町 15里 ÷ 18町

25町48間 ÷ 2町9間 30町 ÷ 45間

32間3尺 ÷ 6間3尺 24間 ÷ 3尺

[地 積]

地積の單位 町段畝歩合勺
坪 合 勺

1町=10段 1段=10畝 1畝=30歩

1歩=1坪=10合 1合=10勺

(1) 1畝, 3畝, 5畝は何歩か.

例 4段2畝15歩を歩に直せ.

4段2畝=42畝

	畝
42	
×30	
00	
126	
1260	(歩)
+ 15	
1275	

答 1275歩

(2) 次の地積を歩數に直せ.

4畝14歩 8段5畝3歩 5段 6段18歩

2町8段4畝7歩 6町3畝 5町9歩

例 1275歩を諸等數に直せ.

$1275 \div 30 = 42$ (畝) ... 餘 15 (歩)

答 4段2畝15歩

(3) 次の歩數を諸等數に直せ.

636歩	3600歩	15670歩
4508歩	6085歩	33007歩

例

町段畝	歩
380	18
407	15
+862	9
1649	30)420
+ 1	30
1650	12

答 16町5段12歩

(4) 次の寄算をなせ.

町段畝歩	町段畝歩
10 8 5 9	30 3 4 26
5 2 7 13	8 0 9 15
+ 3 4 1 4	+ 9 4 3 7

例

町段畝	歩
405	
-134	23
270	7

答 2町7段7歩

(5) 次の減法を行へ.

町段畝歩	町段畝歩
18 4 8 23	15 8 4 24
- 7 3 9 13	- 3 0 9 28

例 町段畝 歩

$$\begin{array}{r}
 134 \quad 16 \\
 \times \quad 6 \\
 \hline
 804 \quad 30 \\
 + \quad 3 \quad 90 \\
 \hline
 807 \quad 6
 \end{array}$$

答 8町7畝6歩

(6) 次の掛算をなせ.

3町6段8畝12歩×9 6町7畝21歩×23

例 $\begin{array}{r} 5 \quad 6 \\ \text{段畝} \quad \text{歩} \\ 9 \overline{)46} \quad 24 \\ \underline{45} \quad +30 \\ 1 \quad 54 \\ \times 30 \quad 54 \\ \hline 30 \quad 0 \end{array}$ 答 5畝6歩

(7) 次の割算をなせ.

12町3段7畝14歩÷4 8町5畝20歩÷5

例 8畝12歩÷2畝3歩

$$\begin{array}{r}
 \text{畝} \quad \text{歩} \quad \quad \quad \text{畝} \quad \text{歩} \\
 8 \quad 12 \quad \quad \quad 2 \quad 3 \\
 \times 30 \quad + 240 \quad \quad \quad \times 30 \quad + 60 \\
 \hline
 0 \quad 252 \quad \quad \quad 0 \quad 63 \\
 \hline
 24 \quad \quad 252 \div 63 \quad \quad 6 \\
 \hline
 240 \quad \quad = 4 \text{ 答} \quad 60
 \end{array}$$

(8) 1段2畝を18歩にて割れ.

[應用問題,其の一]

(1) 甲のやしきは1段25歩,乙のは8畝20歩,丙のは9畝なり. この三つのやしきの段別は合せて何程なるか.

(2) 矩形の面積を求むるには,縦横の長さを表す數を掛合すべし. 随つて正方形の面積を求むるには,1邊の長さを表す數を二乗すべし. 縦10間,横5間なる矩形と,1邊が12間なる正方形の面積とは各何坪なるか.

(3) 2段4畝の畑を開けば90坪のやしきが幾つ出来るか.

(4) 横24間,縦18間の畑は何段何畝なるか.

(5) 毎日4畝18歩づつ15日間耕せば幾ら耕し得るか.

[枡 目]

枡目の単位 石斗升合勺

1石=10斗 1斗=10升

1升=10合 1合=10勺

- (1) 4斗5升6合は何合か。
2石7升8合は何合か。
9石1斗4合3勺は何勺か。

(2) 次の枡目を諸等數として
讀め。21石9斗4升7合・4斗9合・9斗9升0勺

21347合 49合 3903勺 74勺 4合7勺

(3) 次の加法を行へ。

石斗升合	石斗升合	石斗升合勺
8374	3705	20305
1045	209	927
+13408	+407	+85

(4) 次の引算をなせ。

石斗升合	石斗升合	石斗升合勺
3463	4752	34502
-2124	-3186	-608

(5) 次の乘法を行へ。

13石3斗3升3合×3 7石8升6合×9
2石3斗4合×12 4石9升2勺×35

(6) 次の割算をなせ。

14石8斗5升6合÷6 7石6升8勺÷8
4石3斗9升8合÷15 13石5斗1合÷23
6石8斗3升1合÷2斗7合、1石4升÷6升7合

(7) 1人にて毎日米4合5勺
づつ食べば5人にて365日間
には幾ら食ふか。

(8) 桶の中に在る酒を1斗5
升汲出したるに残8斗5升あり。
初は何程ありしか。

(9) 4斗5升入20俵の米あり。
貧民1人に付1斗5升づつ施せ
ば、幾人に行渡るか。

(10) 三十八石の米を四斗俵に
作れば幾俵となるか。

[目方]

目方の単位 貫 匁 分 厘 斤
 1貫=1000匁 1匁=10分 1分=10厘
 1斤=160匁

(1) 次の目方を匁にて表せ。

5貫 4貫120匁 32貫45匁 4貫2匁
 3斤 4斤 8斤 10斤

(2) 次を諸等數として讀め。

24500匁 25005匁 307085分

(3) 480 匁は何斤に當るか。
 また1貫80匁は何斤に當るか。

(4) 次の寄算をなせ。

貫 匁	貫 匁	貫 匁分
7 350	10	13 32 7
439	438	5 807
+12 49	+ 8 456	+ 7 230 8

(5) 次の減法を行へ。

貫 匁	貫 匁	貫 匁
4 362	13 78	1
-1 298	- 7 627	- 457

(6) 次の掛算をなせ。

10貫423匁×7 9貫76匁×9
 8貫50匁9分×12 4貫4匁4分×15

(7) 次の除法を行へ。

2貫16匁÷2 3貫207匁÷3
 4貫935匁÷5 33貫30匁÷12
 5貫750匁÷46匁 43貫600匁÷160匁

(8) 80目の砂糖の中4分の3だけ使ひたりと。何程残れるか。

(9) 砂糖1貫目にて1斤入の袋は幾袋作り得るか。

(10) 1俵18貫目の玄米5俵と1俵15貫目の小麥7俵とは何れが何程重きか。

(11) 封書の郵税は4匁ごとに3錢にて、4匁に足らざる端數にても3錢なりとす。10匁の封書を送る郵税は何程なるか。

〔應用問題,其の二〕

- (1) 富士山の高さは 12470 尺なり。何町何間何尺なるか。
- (2) 縦 50 間,横 47 間の地面に、一邊 3 間なる正方形の芝地と建坪 47 坪 7 合 5 勺の家とあり。残の地面は何程か。
- (3) 五十里二十七町の道を九日間に行くには、毎日幾らづつ行くべきか。
- (4) 10 石の醤油を 8 升 3 合入の樽に詰むれば幾樽となるか。
- (5) 1 斤と 120 匁づつ入りたる砂糖袋 5 袋あり。其の砂糖の目方は何程なるか。
- (6) 4 町 2 段 6 畝の土地を 2 段 3 畝 20 歩づつにしきれば、幾つとなるか。

〔金 高〕

金高の單位 圓錢厘毛

1圓=100錢 1錢=10厘 1厘=10毛

- (1) 3 圓 25 錢及び 7 圓 6 錢を錢に直せ。 5 圓 3 錢及び 70 錢 7 厘を厘に直せ。
- (2) 次を諸等數として讀め。
162045厘 9805錢
- (3) 次の掛算をなせ。
17圓45錢2厘×7 5圓8錢×19
- (4) 次の割算をなせ。
7圓25錢4厘÷9 16圓34錢5厘÷35
9圓7錢5厘÷7錢5厘
75圓÷2圓50錢
- (5) 1 圓札を 5 錢白銅貨に兩替すれば何枚となるか。
- (6) 5 丈 5 尺ある反物の價が 5 圓なれば、1 尺の價は何程か。

[時 間]

時間の單位 日時分秒

年 月 週

1日=24時 1時=60分 1分=60秒

1週=7日 1年=12月

I 通法及び命法

例 23時56分4秒を秒に直せ。

時	分	秒
23	56	4
×60	+1380	+86160
00	1436	86164
138	× 60	
1380	0000	
	8616	
	86160	

答 86164秒

(1) 次の名數を秒の數に直せ。

25分 60分 19分58秒 30分9秒

5時 7時 6時20分 8時4分

2時8分35秒 3時26分3秒 50時2秒

(2) 次の名數を分の數に直せ。

8時 24時 9時46分 12時8分

(3) 次の名數を分の數に直せ。

1日 3日 4日15時 5日7時

2日9時30分 7日15時8分 5日35分

(4) 次の名數を時の數に直せ。

7日 8日15時 15週 4週3日8時

例 2876分を諸等數に直せ。

$\begin{array}{r} 47^{(時)} \\ \hline 60 \overline{) 2876} \\ \underline{240} \\ 476 \\ \underline{420} \\ 56^{(分)} \end{array}$	$\begin{array}{r} 1^{(日)} \\ \hline 24 \overline{) 47} \\ \underline{24} \\ 23^{(時)} \end{array}$
---	---

答 1日23時56分

(5) 次の數を諸等數に直せ。

120時 308時 720分 835分

1000分 560秒 2038秒 3300秒

(6) 次の數を諸等數に直せ。

1440分 2030分 2563分 7408分

2900分 4321分 3600秒 4075秒

13052秒 3074秒 72004秒

II 加法及び減法

例	日	時	分	
	5	18	47	
		17	50	
	+2	22	35	
	7	57	60)	132
	+2	+ 2	120	
	9	24)	59	12
			48	
			11	

答 9日11時12分

(1) 次の寄算をなせ。

年	月	週	日	日	時	分	時	分	秒
5	8	3	4	5	12	34	2	48	
12	10	5	8	2	0	27		33	25
+ 6	7	+	3	+	9	43	+	5	0 30

例	時	分	秒	
	15	20	15	
	- 9	17	36	
	6	2	39	答 <u>6時2分39秒</u>

(2) 次の減法を行へ。

日	時	分	時	分	秒	時	分	秒
3	12	5	14	40	50	13	8	50
- 2	7	35	-	8	52	-	11	15 55

III 暦

(1) 一年には12月あり、その中一、三、五、七、八、十、十二の月は各31日、他は各30日なり。但し二月のみは28日のことと29日のこととあり。一月八日より末日までは幾日あるか。又三月二十日までは幾日あるか。

(2) 九月十一日より數へて30日目は何月何日か。

(3) 明治45年は閏にて、その後は4年毎に閏あり。明治70年までにある閏年を次次に擧げよ。

(4) 日の出4時25分、日の入7時なるとき、晝間の午前と午後とは各何程あるか。

(5) 午前8時35分より5時間後は何時何分なるか。

IV 乗法及び除法

例	日	時	分	
	4	12	15	
×			5	
	20	60	60	75
+	2	1	60	
	22	24	61	15
			48	
			73	

答 22日/3時/5分

(1) 次の掛算をなせ.

4年2月×8 8日6時×10 4時30分×7

5分20秒×11 8分10秒×15

9日15時21分×9 2時47分36秒×6

例	2	9	8	
	時	分	秒	
8)	17	13	4	
	16	+60	+60	
	1	73	64	
×	60	72	64	
	60	1	0	
		×	60	
		60		

答 2時9分8秒

(2) 次の割算をなせ.

5日13時50分÷5 8日12分÷8

6時15分54秒÷18 7時÷24

例 3時18分45秒÷3分45秒

	時	分	秒
×	3	18	45
	×60	+180	+11880
	0	198	11925
18	×	60	
180	000		
	1188		
	11880		

	分	秒
×	3	45
	×60	+180
	0	225
18		
180		

11925 ÷ 225 = 53 225) 11925

	53
1125	
675	
675	
0	

答 53

(3) 次の除法を行へ.

5日22時÷2日23時 3日÷8時

3時42分÷1時14分 7時÷21分

32分12秒÷10分44秒

1時15分÷3分45秒

〔應用問題,其の三〕

(1) 財布の中より85錢5厘取出したるに、尙1圓50錢5厘残り。初め財布に幾らありしか。

(2) 1晝夜に200里走る汽車は1時間には幾里走るか。

(3) 土地1坪の價3圓20錢とすれば、縦23間、横17間なる矩形の土地の價は何程なるか。

(4) 東京日本橋里程元標より、京都三條大橋里程元標までの里程は130里24町50間、大阪高麗橋里程元標までは143里17町41間なり。京都大阪間の距離幾何か。

(5) 日曜日は一箇月の中に幾日あるか。

(6) 紀元節の次の日より數へて天長節までは幾日あるか。

(7) 疊の表替をなすに、1疊に付60錢を要すとすれば、2間四方の部屋には幾らを要するか。

(8) 或人田20町8段3畝12歩、畑15町1段3畝20歩、宅地500坪を持てり。所有地總段別何程か。

(9) 十一里の距離を九時間に於て歩む人は一時間に幾らづつ歩むか。

(10) 1日に5時間づつ授業すれども、其の1時間の授業は正味45分なるときは、1日の授業時間は正味何時何分なるか。

(11) 水道管あり、1時20分間に1石づつの水を出せば、1晝夜には何石の水を出すか。

(12) 1歩に2尺づつ1000歩を歩めば何町何間何尺進むか。

III 小 數

[唱へ方,書方]

(1) 次の數は何と呼ぶか.

一の十分の一	一分の十分の一	
一厘の十分の一	一毛の十倍	
一厘の十倍	一分の十倍	
一分の二倍	一厘の四倍	一毛の三倍
一分の五倍	一厘の八倍	一毛の六倍

三分と九厘と合せたる數

六厘と五毛と合せたる數

六分と二毛と合せたる數

(2) 次の小數を讀め.

0.215	0.468	0.734	0.851	
0.503	0.709	0.014	0.091	
0.53	0.78	0.1	0.04	0.008
0.25	0.3	0.04	0.001	0.007

(3) 次の小數を數字にて書け.

三分八厘六毛	二分六厘三毛	
五分七厘	六分九厘	五分六毛
八分四毛	八厘四毛	六厘七毛
八分	五厘	九毛

(4) 次の數は何と呼ぶか.

十四と二分五厘と合せたる數

一と四分三厘六毛と合せたる數

(5) 次の帶小數を讀め.

53.79	76.278	50.381	2.359	
8.024	39.001	21.705	3.004	
1.5	20.8	5.03	9.07	8.705

(6) 次の數を數字にて書け.

二十五と三分五厘	七と一分七厘
二十六と七分三毛	九と五分九毛
五十箇四厘九毛	九箇九厘一毛
二箇五分	十二箇四分三厘六毛
四箇三毛	五箇四分二毛

[暗算,其の二]

(1) 次の寄算をなせ.

$0.2+0.3$	$0.1+0.9$	$0.9+0.2$
$0.6+0.2$	$0.8+0.2$	$0.7+0.4$
$0.03+0.04$	$0.07+0.03$	$0.04+0.09$
$0.01+0.08$	$0.06+0.04$	$0.06+0.06$
$0.006+0.003$		$0.009+0.007$
$0.003+0.007$		$0.008+0.004$
$1.2+0.5$	$0.66+0.04$	$0.093+0.003$
$4.8+0.9$	$0.13+0.09$	$0.069+0.005$

(2) 次の引算をなせ.

$0.9-0.6$	$1-0.7$	$1.6-0.9$	$0.08-0.06$
$0.7-0.5$	$1-0.2$	$1.3-0.7$	$0.05-0.02$
$0.1-0.06$	$0.17-0.09$	$0.004-0.002$	
$0.1-0.05$	$0.13-0.07$	$0.021-0.002$	
$0.1-0.03$	$0.015-0.008$	$0.014-0.007$	
$9-0.2$	$0.2-0.06$	$0.05-0.008$	
$7-0.3$	$0.82-0.04$	$0.44-0.009$	

(3) 次の掛算をなせ.

0.4×2	0.06×3	0.006×7	2.1×2
0.5×7	0.09×9	0.005×6	1.2×4
0.6×8	0.04×5	0.002×3	3.1×3
0.14×2	0.11×7	0.013×2	
0.33×3	0.21×4	0.023×3	
0.1×10	0.01×10	0.001×10	0.1×100
0.2×10	0.03×10	0.004×10	0.01×100
0.1×50	0.01×60	0.001×70	0.001×100

(4) 次の割算をなせ.

$0.8 \div 2$	$0.24 \div 4$	$0.009 \div 3$	$2.4 \div 2$
$4.5 \div 5$	$0.2 \div 5$	$0.016 \div 4$	$9.3 \div 3$
$8.1 \div 9$	$0.72 \div 8$	$0.01 \div 2$	$4.8 \div 4$
$0.86 \div 2$	$0.036 \div 3$	$0.44 \div 4$	
$0.63 \div 3$	$0.066 \div 6$	$0.28 \div 2$	
$1 \div 10$	$0.1 \div 10$	$0.01 \div 10$	$1 \div 100$
$5 \div 10$	$0.3 \div 10$	$0.04 \div 10$	$0.1 \div 100$
$7 \div 10$	$0.9 \div 10$	$0.06 \div 10$	$1 \div 1000$

[小数の加法]

$$\begin{array}{r} \text{(1)} \quad 0.242 \quad 0.123 \quad 0.641 \quad 0.321 \\ \quad \quad 0.312 \quad 0.345 \quad 0.221 \quad 0.321 \\ \quad \quad +0.435 \quad +0.531 \quad +0.135 \quad +0.321 \\ \hline \quad \quad 0.989 \end{array}$$

$$\begin{array}{r} \quad \quad 0.157 \quad 0.274 \quad 0.245 \quad 0.283 \\ \quad \quad 0.314 \quad 0.162 \quad 0.537 \quad 0.273 \\ \quad \quad +0.223 \quad +0.453 \quad +0.216 \quad +0.382 \\ \hline \end{array}$$

$$\begin{array}{r} \text{(2)} \quad 2.843 \quad 1.726 \quad 4.834 \quad 3.654 \\ \quad \quad 4.351 \quad 4.638 \quad 2.253 \quad 3.527 \\ \quad \quad +1.622 \quad +2.719 \quad +3.675 \quad +0.819 \\ \hline \quad \quad 8.816 \end{array}$$

$$\begin{array}{r} \text{(3)} \quad 0.425 \quad 0.921 \quad 0.204 \quad 0.082 \\ \quad \quad 0.531 \quad 0.613 \quad 0.507 \quad 0.046 \\ \quad \quad +0.412 \quad +0.751 \quad +0.309 \quad +0.084 \\ \hline \quad \quad 1.368 \end{array}$$

(4) 次の寄算をなせ.

$$0.345 + 0.678 + 0.291$$

$$3.542 + 4.693 + 9.718$$

$$5.073 + 4.029 + 8.061$$

$$9.028 + 1.503 + 7.804$$

$$\begin{array}{r} \text{(5)} \quad 0.253 \quad 0.376 \quad 1.382 \quad 5.439 \\ \quad \quad 0.741 \quad 0.842 \quad 2.614 \quad 2.164 \\ \quad \quad 0.985 \quad 0.536 \quad 4.859 \quad 5.657 \\ \quad \quad +0.624 \quad +0.295 \quad +3.742 \quad +6.823 \\ \hline \end{array}$$

$$\begin{array}{r} \text{(6)} \quad 1.37 \quad 8.524 \quad 7.392 \\ \quad \quad 2.4 \quad 0.36 \quad 10.033 \\ \quad \quad 0.069 \quad 18.006 \quad 0.024 \\ \quad \quad +5.871 \quad +3.9 \quad +1.051 \\ \hline \end{array}$$

$$\begin{array}{r} \quad \quad 0.375 \quad 8.524 \quad 7.84 \\ \quad \quad 8.165 \quad 7.36 \quad 45.5 \\ \quad \quad 18.723 \quad 9.789 \quad 0.678 \\ \quad \quad 19.384 \quad 6.47 \quad 58.19 \\ \quad \quad +0.843 \quad +5.697 \quad +6.792 \\ \hline \end{array}$$

(7) 次の寄算をなせ.

$$7.36 + 75.9 + 8.75 + 45.5 + 6.57 + 25.75$$

$$0.35 + 25.04 + 3.57 + 9.99 + 0.72 + 4.03$$

$$0.058 + 3.761 + 1.005 + 0.999 + 0.62 + 20$$

$$0.084 + 0.806 + 0.954 + 0.375 + 0.008 + 0.18$$

$$0.824 + 9.36 + 5.964 + 23.03 + 1.02 + 9.083$$

$$18.273 + 5.479 + 46 + 5.123 + 36.03 + 5.006$$

[小数の減法]

$$(1) \begin{array}{r} 0.573 \\ -0.142 \\ \hline 0.431 \end{array} \quad \begin{array}{r} 0.937 \\ -0.835 \\ \hline 0.102 \end{array} \quad \begin{array}{r} 0.284 \\ -0.164 \\ \hline 0.120 \end{array} \quad \begin{array}{r} 0.586 \\ -0.526 \\ \hline 0.060 \end{array}$$

$$\begin{array}{r} 0.96 \\ -0.708 \\ \hline 0.252 \end{array} \quad \begin{array}{r} 0.702 \\ -0.462 \\ \hline 0.240 \end{array} \quad \begin{array}{r} 0.284 \\ -0.235 \\ \hline 0.049 \end{array} \quad \begin{array}{r} 0.408 \\ -0.267 \\ \hline 0.141 \end{array}$$

$$(2) \begin{array}{r} 3.456 \\ -2.613 \\ \hline 0.843 \end{array} \quad \begin{array}{r} 5.63 \\ -3.427 \\ \hline 2.203 \end{array} \quad \begin{array}{r} 7.832 \\ -5.792 \\ \hline 2.040 \end{array} \quad \begin{array}{r} 1.078 \\ -0.958 \\ \hline 0.120 \end{array}$$

$$\begin{array}{r} 5.163 \\ -2.427 \\ \hline 2.736 \end{array} \quad \begin{array}{r} 7.49 \\ -0.865 \\ \hline 6.625 \end{array} \quad \begin{array}{r} 5.08 \\ -4.713 \\ \hline 0.367 \end{array} \quad \begin{array}{r} 1.02 \\ -0.914 \\ \hline 0.106 \end{array}$$

$$(3) \begin{array}{r} 27.842 \\ -1.375 \\ \hline 26.467 \end{array} \quad \begin{array}{r} 39.32 \\ -0.136 \\ \hline 39.184 \end{array} \quad \begin{array}{r} 43.403 \\ -2.891 \\ \hline 40.512 \end{array}$$

(4) 次の引算をなせ。

$$8.2 - 6.1 \qquad 43.42 - 15.38$$

$$9.024 - 5.406 \qquad 94.212 - 68.005$$

$$186.978 - 168.929 \qquad 84.052 - 15.807$$

$$65.15 - 27.906 \qquad 409 - 156.4$$

$$(5) \begin{array}{r} 35.341 \\ -3.8 \\ \hline 31.541 \end{array} \quad \begin{array}{r} 72.122 \\ -0.6 \\ \hline 71.522 \end{array} \quad \begin{array}{r} 94.212 \\ -74.8 \\ \hline 19.412 \end{array}$$

$$\begin{array}{r} 9.124 \\ -0.74 \\ \hline 8.384 \end{array} \quad \begin{array}{r} 70.432 \\ -56.84 \\ \hline 13.592 \end{array} \quad \begin{array}{r} 84.052 \\ -0.275 \\ \hline 83.777 \end{array}$$

$$(6) \begin{array}{r} 2.8 \\ -0.437 \\ \hline 2.363 \end{array} \quad \begin{array}{r} 35.6 \\ -3.268 \\ \hline 32.332 \end{array} \quad \begin{array}{r} 136.5 \\ -27.345 \\ \hline 109.155 \end{array}$$

$$\begin{array}{r} 2.3 \\ -0.351 \\ \hline 1.949 \end{array} \quad \begin{array}{r} 9.02 \\ -1.063 \\ \hline 7.957 \end{array} \quad \begin{array}{r} 14.2 \\ -2.506 \\ \hline 11.694 \end{array}$$

$$\begin{array}{r} 150 \\ -9.306 \\ \hline 140.694 \end{array} \quad \begin{array}{r} 2 \\ -1.369 \\ \hline 0.631 \end{array} \quad \begin{array}{r} 35 \\ -25.003 \\ \hline 9.997 \end{array}$$

(7) 次の減法を行へ。

$$700.6 - 146.7 \qquad 600.35 - 96.37$$

$$94.212 - 7.4 \qquad 65.15 - 27.906$$

$$70.432 - 9.87 \qquad 902.34 - 4.787$$

$$35.21 - 7.989 \qquad 4.09 - 3.369$$

$$35 - 0.89 \qquad 80 - 18.321$$

$$409 - 49.49 \qquad 409 - 123.123$$

$$900 - 135.93 \qquad 900 - 18.005$$

[小数の乗法]

$$\begin{array}{r} \text{例} \quad 0.327 \\ \times \quad 2 \\ \hline 0.654 \end{array} \quad \begin{array}{r} 0.745 \\ \times \quad 3 \\ \hline 2.235 \end{array} \quad \begin{array}{r} 2.679 \\ \times \quad 6 \\ \hline 16.074 \end{array}$$

(1) 次の掛算をなせ.

$0.432 \times 2 \quad 0.456 \times 4 \quad 1.418 \times 3$

$0.301 \times 3 \quad 0.786 \times 5 \quad 2.024 \times 4$

$0.237 \times 4 \quad 0.609 \times 7 \quad 3.146 \times 6$

$0.101 \times 5 \quad 0.199 \times 8 \quad 4.009 \times 7$

$0.134 \times 6 \quad 0.736 \times 9 \quad 5.307 \times 8$

$0.141 \times 7 \quad 0.666 \times 6 \quad 6.125 \times 9$

$$\begin{array}{r} \text{例} \quad 0.027 \\ \times \quad 3 \\ \hline 0.081 \end{array} \quad \begin{array}{r} 0.006 \\ \times \quad 4 \\ \hline 0.024 \end{array}$$

(2) 次の乗法を行へ.

$0.041 \times 2 \quad 0.002 \times 4 \quad 0.048 \times 3$

$0.026 \times 3 \quad 0.007 \times 6 \quad 0.092 \times 9$

$0.012 \times 8 \quad 0.008 \times 5 \quad 0.035 \times 4$

$$\begin{array}{r} \text{例} \quad 0.045 \\ \times \quad 14 \\ \hline 180 \\ 45 \\ \hline 0.630 \end{array} \quad \begin{array}{r} 25.34 \\ \times \quad 18 \\ \hline 20272 \\ 2534 \\ \hline 456.12 \end{array}$$

(3) 次の乗法を行へ.

$0.002 \times 34 \quad 0.461 \times 57 \quad 1.605 \times 38$

$0.004 \times 56 \quad 0.907 \times 81 \quad 4.325 \times 60$

$0.078 \times 78 \quad 0.512 \times 64 \quad 9.087 \times 93$

(4) 次の掛算をなせ.

$0.003 \times 405 \quad 2.564 \times 360 \quad 13.84 \times 712$

$0.042 \times 316 \quad 3.048 \times 615 \quad 20.37 \times 900$

(5) 次の掛算をなせ.

$357.9 \times 2 \quad 862.4 \times 3 \quad 971.5 \times 6$

$3.53 \times 27 \quad 15.07 \times 37 \quad 20.09 \times 52$

$5.91 \times 90 \quad 8.547 \times 70 \quad 0.004 \times 80$

$0.006 \times 53 \quad 0.019 \times 99 \quad 4.687 \times 638$

$0.693 \times 394 \quad 3.508 \times 804 \quad 0.08 \times 508$

$0.007 \times 123 \quad 1.791 \times 800 \quad 6.84 \times 3000$

[小数の除法]

例

$$\begin{array}{r} 6.23 \\ 6 \overline{)37.38} \\ \underline{36} \\ 13 \\ \underline{12} \\ 18 \\ \underline{18} \\ 0 \end{array}$$

$$\begin{array}{r} 6.23 \\ \times 6 \\ \hline 37.38 \end{array}$$

答 6.23

(1) 次の割算をなせ.

$63.5 \div 5 \quad 106.47 \div 3 \quad 21.014 \div 7$

$109.8 \div 9 \quad 200.04 \div 6 \quad 50.015 \div 5$

$27.8 \div 7 \quad 130.26 \div 8 \quad 60.364 \div 6$

例

$$\begin{array}{r} 0.53 \\ 8 \overline{)4.27} \\ \underline{0} \\ 42 \\ \underline{40} \\ 27 \\ \underline{24} \\ 3 \end{array}$$

$$\begin{array}{r} 0.53 \\ \times 8 \\ \hline 4.24 \\ +0.03 \\ \hline 4.27 \end{array}$$

答 0.53 餘 0.03

(2) 次の割算をなせ.

$2.16 \div 3 \quad 1.036 \div 2 \quad 4.008 \div 5$

$3.08 \div 4 \quad 5.166 \div 7 \quad 6.351 \div 8$

$1.35 \div 5 \quad 2.536 \div 4 \quad 4.354 \div 6$

$4.38 \div 6 \quad 7.776 \div 9 \quad 3.853 \div 7$

例

$$\begin{array}{r} 0.137 \\ 5 \overline{)0.685} \\ \underline{0} \\ 6 \\ \underline{5} \\ 18 \\ \underline{15} \\ 35 \\ \underline{35} \\ 0 \end{array}$$

$$\begin{array}{r} 0.137 \\ \times 5 \\ \hline 0.685 \end{array}$$

答 0.137

(3) 次の割算をなせ.

$0.56 \div 2 \quad 0.504 \div 3 \quad 0.517 \div 4$

$0.85 \div 5 \quad 0.834 \div 6 \quad 0.708 \div 7$

$0.96 \div 8 \quad 0.938 \div 7 \quad 0.836 \div 6$

$0.48 \div 4 \quad 0.206 \div 2 \quad 0.689 \div 5$

例

$$\begin{array}{r} 0.08 \\ 7 \overline{)0.58} \\ \underline{0} \\ 5 \\ \underline{0} \\ 58 \\ \underline{56} \\ 2 \end{array}$$

$$\begin{array}{r} 0.08 \\ \times 7 \\ \hline 0.56 \\ + 0.02 \\ \hline 0.58 \end{array}$$

答 0.08 餘 0.02

(4) 次の割算をなせ.

$$\begin{array}{lll} 0.16 \div 2 & 0.249 \div 3 & 0.275 \div 4 \\ 0.35 \div 5 & 0.342 \div 6 & 0.458 \div 7 \\ 0.72 \div 8 & 0.063 \div 9 & 0.048 \div 5 \end{array}$$

(5) 次の除法を行へ.

$$\begin{array}{lll} 21.3 \div 3 & 1.08 \div 2 & 1.265 \div 5 \\ 40.8 \div 4 & 0.54 \div 6 & 0.976 \div 8 \\ 18.9 \div 7 & 9.36 \div 9 & 0.258 \div 3 \\ 41.7 \div 2 & 5.77 \div 4 & 4.375 \div 6 \\ 92.3 \div 5 & 0.35 \div 8 & 0.273 \div 9 \\ 85.9 \div 8 & 0.83 \div 7 & 0.042 \div 4 \end{array}$$

例

$$\begin{array}{r} 0.38 \\ 94 \overline{)35.72} \\ \underline{0} \\ 357 \\ \underline{282} \\ 752 \\ \underline{752} \\ 0 \end{array}$$

$$\begin{array}{r} 0.38 \\ \times 94 \\ \hline 152 \\ 342 \\ \hline 35.72 \end{array}$$

答 0.38

(6) 次の除法を行へ.

$$\begin{array}{lll} 131.2 \div 32 & 175.25 \div 25 & 3.472 \div 34 \\ 179.2 \div 56 & 100.58 \div 47 & 6.008 \div 59 \\ 408.8 \div 73 & 3.162 \div 62 & 41.435 \div 46 \\ 69.3 \div 99 & 1.079 \div 83 & 60.907 \div 87 \\ 0.714 \div 34 & 0.403 \div 13 & 0.905 \div 21 \\ 0.455 \div 65 & 0.054 \div 27 & 0.535 \div 49 \\ 0.071 \div 71 & 0.112 \div 56 & 0.653 \div 82 \end{array}$$

(7) 次の割算をなせ.

$$\begin{array}{ll} 1644.5 \div 715 & 1618.93 \div 852 \\ 253.46 \div 667 & 293.967 \div 482 \end{array}$$

例

$$\begin{array}{r} 3.14 \\ 7 \overline{)22} \\ \underline{21} \\ 10 \\ \underline{7} \\ 30 \\ \underline{28} \\ 2 \end{array}$$

$$\begin{array}{r} 3.14 \\ \times 7 \\ \hline 21.98 \\ + 0.02 \\ \hline 22.00 \end{array}$$

答 3.14 餘 0.02

(8) 次の割算の答は毛の位まで出し、餘は切捨てよ。

$$47 \div 3 \quad 22.4 \div 15 \quad 1.21 \div 40$$

$$38 \div 7 \quad 11.3 \div 28 \quad 0.43 \div 31$$

(9) 次の割算の答は、毛以下を四捨五入して、厘の位に止めよ。

$$14 \div 6 \quad 3.7 \div 11 \quad 1.51 \div 72$$

$$7 \div 9 \quad 18.8 \div 30 \quad 3.13 \div 48$$

(10) 次の割算は割切るまで行へ。

$$3 \div 8 \quad 3.9 \div 6 \quad 8 \div 25 \quad 1.8 \div 40$$

[雑問, 其の三]

(1) 次の計算を行へ。

$$20 - 2.045 - 8.96 \quad 20 - (2.045 + 8.96)$$

$$9 - (1.02 - 0.53) \quad 31 - (3 + 2.01 - 3.7)$$

$$7.24 - \{6.398 - (2.705 - 1.92)\}$$

(2) 次の式を計算せよ。

$$43.8 \times (4.1 + 1.9) \quad 7.3 \times 25 \times 18$$

$$825.6 \div 43 \div 12 \quad 825.6 \div (43 \times 12)$$

$$2.408 \times 28 - 1.28 \div 4 \times 5$$

$$(3.7 + 4.06 - 2.008) \times 2 - (11 - 0.038) \div 3$$

$$0.84 \times 4 \times 9 \div 36 - \{1 - (0.3 - 0.08) \times 3\}$$

(3) 次の各数を10倍せよ。又これを100倍せよ。

$$.3 \quad .07 \quad .004 \quad 2.718$$

(4) 次の各数を10にて割れ。

$$2.7 \quad 0.78 \quad 3.14 \quad 19$$

(5) 次の各数を100にて割れ。

$$57 \quad 0.3 \quad 6.4 \quad 560$$

(6) 次の各数は何分なるか。

1 2.3 5 29 307.8

(7) 次の各数は何厘なるか。

0.1 0.25 3 2.7 69.01

(8) 次の各数は何毛なるか。

0.01 0.083 0.125 7.03 45.8

(9) 次の数を常の語にて言へ。

また常の書方に書直せ。

萬	萬	萬	千	百
3.2	26.43	0.45	12.5	2.4

(10) 百萬を1として示せる次の如き数あり。常の語にては各何といふ数なるか。

10 0.7 49.5 6.23 0.295

(11) 次の数を常の語にて言へ。

29.5萬 0.7萬 7.82萬 0.61萬

(12) 一萬を1として、次の各数を書表せ。

20000 35000 4000 500

(13) 次の数を常の語にて言へ。

尺	段	斗	貫	圓
4.56	3.6	12.5	9.8	0.23

9.7丈 25畝 7.03石 0.4貫 45圓

(14) 次の数を尺の数として表せ。又寸の数として表せ。

5丈3尺9寸8分 9丈7寸3分

(15) 次の数を石の数として表せ。又合の数として表せ。

3斗5升 4石6斗7升3合

(16) 次の答を求めよ。

3.1圓×8 4.6段×12 0.8貫×20

(17) 次の答は里又は日の帶小数又は小数として出せ。

9里÷2 13日÷4 4.5日÷6

(18) 次の答は圓又は貫の帶小数又は小数として出せ。但し小数第四位に止むべし。

22圓÷7 6圓÷9 30貫÷13

(19) 1斤30錢の茶3斤と、35錢の茶2斤と混合すれば、1斤平均幾らの茶となるか。

(20) 12組にて生徒726人あれば、一組平均何人なるか。

(21) 3尺につき36錢の切れは5尺にて何程なるか。

(22) 5人にて8日かかる仕事を1人にてなせば幾日かかるか。又4人にてなせば幾日かかるか。

(23) 明治四十五年は西暦1912年にして、神武天皇即位紀元2572年なり。西暦紀元一年は神武天皇即位紀元の何年に當るか。

(24) 甲乙二人の所持金を合せたるものは7.2圓にて、甲は乙よりも1.2圓だけ多く持つといふ。各何程の金を持てるか。

(25) 甲乙兩人あり、東西兩地より同時に相向ひて出發し、日日甲は12里づつ、乙は8.25里づつ行きしに15日にて出會ひたり。東西兩地の距離は何程なるか。

(26) 1罐1.95圓の石油を50日に費すときは、一日の石油代平均何程なるか。

(27) 上酒1升到下酒3升の割にまぜたる酒あり、その1斗6升の中には上酒下酒各何升あるか。

(28) 明治三十七年五月一日九連城附近の戦に於ける我が軍の戦死者は123人にて、負傷者はその5倍より60人多し。負傷者は幾人なるか。死傷合計は幾人か。其の時敵軍の死傷數は我の約3倍なりと。敵軍死傷數は何程か。

諸等數一覽表

1里=36町=2160間=12960尺

1町= 60間= 360尺

1間= 6尺

1町=10段= 100畝= 3000步

1段= 10畝= 300步

1畝= 30步

1步=10合 1合=10勺

1坪=1步=1間平方

1日=24時=1440分=86400秒

1時= 60分= 3600秒

1分= 60秒

1年=12月

1週=7日

1丈=10尺

1尺=10寸

1寸=10分

1分=10厘

1石=10斗

1斗=10升

1升=10合

1合=10勺

1貫=1000匁

1匁=10分

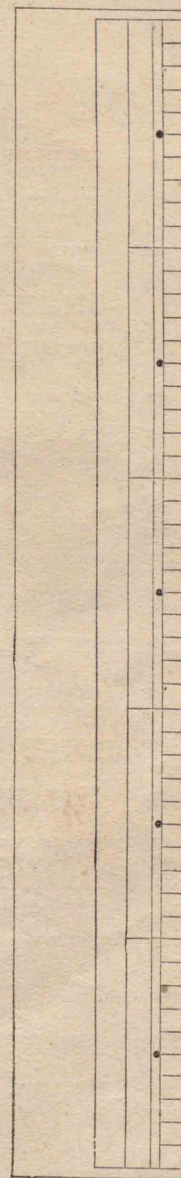
1分=10厘

1斤=160匁

1圓=100錢

1錢=10厘

1厘=10毛



物指 (全長五寸)

答

- | | | | | |
|----------|-----|------------|------------|-----------|
| 6 頁 | (1) | 10112 | 73623 | |
| | | 1552730 | 22899146 | |
| | | 192567 | 1366140 | |
| | (2) | 25650 | 204034 | |
| | | 3314886 | 28614818 | |
| | | 201155 | 1735571 | |
| 7 頁 | (3) | 203051 | 17445 | |
| | | 29542 | 21137 | |
| | | (4) | 9207 | 67939 |
| | (5) | 18639283 | 164613 | 150703 |
| | | 8158 | 79054 | 782776 |
| | | 3211584 | 29705 | 204539 |
| 8 頁 | (6) | 141838 | 7401422 | 76637 |
| | | (7) | 20圓99錢8厘 | 684圓52錢7厘 |
| | (8) | 771圓53錢4厘 | | |
| | | 120丈7尺5寸3分 | 351丈4尺7寸8分 | |
| | | 104丈2寸4分 | | |
| | (9) | 7868町2段4畝 | 1386町8段 | |
| 297町1段6畝 | | | | |
| (10) | | 12石3斗6升5合 | 15石7斗8升9合 | |
| | | 23石9斗 | | |

- | | | | | | |
|------|-----------|-----------|-----------|---------|---------|
| 9 頁 | (11) | 36貫565匁 | 41貫497匁 | | |
| | | 25貫326匁 | | | |
| | (12) | 424圓89錢2厘 | | | |
| | (13) | 176町1段 | | | |
| 10 頁 | (14) | 67石8斗1升2合 | | | |
| | | (1) | 54962 | 62942 | 56911 |
| | | 310488 | 297289 | 88787 | |
| | (2) | 2546397 | 4266842 | 2667564 | |
| | | 19888 | 238648 | 74632 | |
| | | (3) | 1438 | 171275 | 36579 |
| 11 頁 | (3) | 2659 | 18478 | 14652 | 730656 |
| | | 16878 | 539259 | 239559 | 835797 |
| | | 726487 | 899733 | 91575 | 1699994 |
| | (4) | 10圓23錢1厘 | 694圓48錢1厘 | | |
| | | 241圓83錢7厘 | | | |
| (5) | 27丈3尺6寸6分 | 16丈8尺2寸2分 | | | |
| | 19丈8尺9寸5分 | | | | |
| (6) | 28町8段7畝 | 50町3段6畝 | | | |
| | 147町8段7畝 | | | | |
| (7) | 10石9斗3升8合 | 48石7斗4升6合 | | | |
| | 35石7斗6升5合 | | | | |
| (8) | 26貫346匁 | 10貫162匁 | | | |
| | 88貫430匁 | | | | |

12頁	(1)	60	60	73	73
	(2)	32	32	15	15
	(3)	145	145	108	108
	(4)	15	15	28	28
	(5)	77	49	58	62
13頁	(6)	7貫800匁			
	(7)	1圓77錢			
	(8)	2段4畝			
	(9)	2丈7尺5寸			
	(10)	1圓12錢			
14頁	(1)	14982	67578	191628	
		9752	45912	272388	
		43260	38952	146168	
	(2)	31080	116120	300000	
		36856	316008	420048	
		54378	201540	810270	
	(3)	17010	15120	559249	
		23664	26048	451800	
		44973	38688	198132	
	(4)	73425	64800	765700	
		11400	103680	480300	
		30540	176220	632000	
	56000	641610	724500		

15頁	(5)	1254786	832800	5148000
		2252390	3466740	5925180
		1551840	3640200	1854000
		14685661	54078619	42931773
		35431860	63806922	23802924
		43027360	27368100	
	(6)	147750	86955	343476
		327636	297432	456000
		264942	2875851	4153440
		622414	2876796	6545935
219240		4625868	1803360	
16頁	(7)	479952	9140460	3642120
		323206	2877105	6403200
		452302	2123923	3520000
		30073732	34107850	46929024
		66463080	99899001	82268424
	(8)	99999780	99999950	99999576
		99999882		
		4501632	26053464	83620155
		52602128	18523110	63381240
		43987320	16562400	38332710
(9)	64560000	99999046	99958500	
	99999308	99995445	99999671	
	99997152			
	49845705	43497012	77747958	
	88114581			

17頁	(11)	3024	3024	3024		
		2184	2184	2184		
		25600	25600	25600		
	(12)	4 25	81 289	3364 18225		
		8 125	729 4913	195112 2460375		
	(13)	27 72	194 64	295 24	105	
	(14)	1656圓64錢		315石7斗2升		
		1127貫184匁		344丈7尺6寸		
		2625圓67錢5厘		4055町4段		
		1725町4段4畝		2565圓64錢		
		5116石5斗7升		5780貫775匁		
18頁	(1)	42564	6395	12775		
		18396	113512	423119		
		307209	120804	105803		
	(2)	4792餘2	31717餘1	93126餘7		
		13058餘4	8500餘1			
		67800餘3	100920餘2			
		1200090餘3	1004000餘5			
	(3)	3413	426	9532		
		3309	26551	84158	931959	
	(4)	793餘28	365餘20	554餘68		
		5559餘49	5215餘66	53725餘40		
		86637餘67	96654餘15	99931餘20		

19頁	(5)	2650	9044	6001		
		6604	40502	50040		
	(6)	5090餘38	6400餘9	6080餘6		
		4001餘26	59000餘37	30500餘74		
	(7)	2437	11358	15005餘5		
		255	8504	11505餘50		
		1524	10007	10811餘80		
	(8)	7420	4384	9070餘28		
		2313	10519	2967餘30		
		1920	4645	7810餘59		
		598	10841	5844餘3		
		792	10381	5689餘28		
20頁	(1)	336	79	525	518	
		384	841	5866	5126	
	(2)	909	608	2110	5650	
		2703	4070	8073	50417	
21頁	(3)	89餘164	97餘7	722餘271	832餘145	
		939餘2	775餘700	9573餘126		
		8575餘203	5371餘300	57675餘208		
	(4)	1101餘187	806餘266	909餘62		
		670餘135	706餘100	900餘234		
		40700餘7	7002餘10			
		50080餘83	40500餘400			

- 22頁 (5) 396 536餘105 835 654餘46
559 4733餘35 8090 5807餘53
51403 40075餘189
- (6) 48 38餘1132 125 27餘1848
98 123餘4657 829 141餘1738
- 23頁 (7) 203 50餘405 1020 174餘2134
7002 700餘403 8102 8020餘6244
8002 9000餘1107
- (8) 5 5 140 140 66 66
- (9) 6284 6284 11747 11747
20468 20468
- (10) 41 32 21 17 4 0
- 24頁 (11) 4021圓 4021 7圓81錢4厘 7814
1圓63錢 163
- (12) 8518尺 8518 4丈2尺9分 4209
1尺2寸5分 125
- (13) 1058町4段 10584 81町4段9畝 8149
4町8段5畝 485
- 25頁 (14) 5722石 5722 7升3合 73
7斗2升8合 728
- (15) 9貫1匁 9001 3貫60匁 3060 9匁 9
- (16) 28餘80錢 20餘3丈4尺 9餘3段8畝
13餘7斗5升 8餘60匁

- 26頁 (1) 36 36 4 4 98 98 2
2 2 7688 70930 70980
- (2) 1991 186 740 955 82195
- (3) 74 8 4 3 61
- 27頁 (4) 108町 41町 180間
135間 54尺 64尺
- (5) 600步 127步
- (6) 21日 280日 96時
132時 360分 127分
480秒 192秒
- (7) 2間 3間2尺 3町
1町35間 2里 1里14町
- (8) 2畝 2畝20步 1段
1段3畝10步 3町3段3畝10步
- (9) 1分 1分30秒 5時 2時30分
3日 2日2時 3年 1年8月
- 28頁 (10) 2 3 4 5 6 12 50
- (11) 8 16 24 48 96 200
9 18 27 54 108 225
- (12) 12 80 4圓 16石 32人
- (14) 18町 12町 27町
- (15) 4時 18時 9時
- (16) 80匁 32匁 48匁

- 29頁 (17) 72俵 (18) 40圓
 (19) 60錢 (20) 300人
 (21) 9町
- 30頁 (22) 25 (23) 90
 (24) 12 (25) 17
 (26) 一等客12人 二等客78人 三等客630人
 (27) 8町4段6畝15步
- 31頁 (28) 4圓77錢 (29) 6帖
 (30) 9貫 (31) 28枚
 (32) 4圓80錢 (33) 3000斤
- 32頁 (3) 18丈1尺 6丈2尺7寸
 3丈2尺3寸 32丈8尺6寸7分
- 33頁 (4) 6丈5尺9寸 3丈8寸 4丈6尺1寸3分
 (5) 15丈2尺2寸4分 64丈4尺8寸
 66丈1尺9寸6分 642丈5尺5寸
 (6) 4丈1寸6分 4尺5寸6分 16 8
 (7) 6尺8寸 (8) 1丈1尺2寸
- 34頁 (1) 18町 36町 72町
 180間 120尺 77町 90町
 199間 265間 63尺 94尺
 (2) 180町 288町
 648町 900町 1080町
 267町 560町 1111町

- 35頁 (3) 1080間 1740間 2160間 1548間
 (4) 2160間 15120間 21600間 26460間
 (5) 33450間 43840間
 (6) 270尺 171尺 299尺
 (7) 3240尺 3600尺
 8640尺 12954尺
 (8) 5313尺 8644尺
 12960尺 32400尺 39120尺
- 36頁 (1) 2間 2間3尺 3間2尺
 2町 3町 2町30間 3町20間
 2里 10里 1里14町 2里8町
 30間 60間 1町 2町
 (2) 13町 35町
 (3) 1町35間 33町24間
- 37頁 (4) 6里 10里28町
 20里25町 194里21町
 222里8町 224里31町
 (5) 1里 3里2町 1里31町40間
 2里40間 1里40間 2里30間
 (6) 45間4尺 503間2尺
 523間2尺 1675間3尺
 2422間3尺 3401間2尺
 (7) 3町58間 5町40間 9町36間

- 38頁 (1) 8里15町16間3尺
 4里32町 8里17町
 31町8間 33町52間
 1里26町59間 1里30間
- (2) 57間4尺 58間1尺
 1町23間4尺 1町
- 39頁 (3) 9里26町58間 6里12町39間
 14町34間5尺 16町32間2尺
 1里7町52間3尺
- (4) 24里16町 1里33町42間
 1町36間5尺
- (5) 6里55間 11里34町37間
 24町40間1尺 1里15町26間1尺
 25町3尺 1里8町47間3尺
- 40頁 (1) 6里13町17間2尺
 3里33町 2里18町
 4町47間 4町23間
 4間4尺 5間1尺
 6里35町18間 7里32町58間
 12里11町56間 13町49間2尺
 8町8間5尺 27町29間5尺
- (2) 12里33町 3町14間
 7里27町49間

- 41頁 (1) 8里30町46間4尺 32町24間4尺
 170里30町50間 99里22町44間
 8里30町 18里28町
 26町15間 9里28町44間
 6里7町36間 52間
 2町50間5尺 7町30間4尺
- (2) 54里23町49間 77里18町30間
 8里20町40間 103里3町6間
 48里9町55間 19町42間3尺
 1里22町15間2尺 3里33町15間5尺
- 42頁 (1) 3里9町15間 9里3町4間
 3里6町 2里6町
 2里12町 2町20間
 2町8間 1町30間
 1間3尺 1間5尺
- (2) 12里25町2間 14里10町23間
 2里14町10間 2町20間2尺
 1里31町32間 2町25間
- 43頁 (3) 4 30 12 40 5 48
- 44頁 (1) 30步 90步 150步
- (2) 134步 2553步
 1500步 1818步
 8527步 18090步 15009步

- 45頁 (3) 2段1畝6步 1町2段
5町2段2畝10步 1町5段8步
2町2畝25步 11町7步
- (4) 19町5段3畝23步 47町8段7畝18步
- (5) 11町9畝10步 12町7段4畝23步
- 46頁 (6) 33町1段5畝18步 139町7段7畝3步
- (7) 3町9畝11步 1町6段1畝4步
- (8) 20
- 47頁 (1) 2段8畝15步 (2) 50坪 144坪
- (3) 8 (4) 1段4畝12步
- (5) 6段9畝
- 48頁 (3) 22石8斗2升7合 6石2斗2合
2石1斗3升1合7勺
- (4) 1石3斗3升9合 1石5斗6升3合
3石3斗8升9合4勺
- 49頁 (5) 39石9斗9升9合 63石7斗7升4合
27石6斗4升8合 143石1斗5升7合
- (6) 2石4斗7升6合 8斗8升2合6勺
2斗9升3合2勺 5斗8升7合
33 15餘3升5合
- (7) 8石2斗1升2合5勺
- (8) 1石 (9) 60人
- (10) 95俵

- 50頁 (1) 5000匁 4120匁 32045匁
4002匁 480匁 640匁
1280匁 1600匁
- (2) 24貫500匁 25貫5匁
30貫708匁5分
- (3) 3斤 6斤120匁
- (4) 19貫838匁 18貫891匁
26貫70匁5分
- (5) 3貫64匁 5貫451匁 543匁
- 51頁 (6) 72貫961匁 81貫684匁
96貫610匁8分 60貫66匁
- (7) 1貫8匁 1貫69匁 987匁
2貫752匁5分 125 272餘80匁
- (8) 20匁 (9) 6袋
- (10) 小麥ノ方ガ15貫目重シ (11) 9錢
- 52頁 (1) 34町38間2尺
- (2) 2293坪2合5勺 (3) 5里23町
- (4) 120樽 (5) 1貫400匁 (6) 18
- 53頁 (1) 325錢 706錢 5030厘 707厘
- (2) 162圓4錢5厘 93圓5錢
- (3) 122圓16錢4厘 93圓52錢
- (4) 80錢6厘 46錢7厘 121 30
- (5) 20枚 (6) 9錢餘

- 54頁 (1) 1500秒 3600秒
 1198秒 1809秒
 18000秒 25200秒
 22800秒 29040秒
 7715秒 12363秒 180002秒
- (2) 480分 1440分
 586分 723分
- 55頁 (3) 1440分 4320分
 6660分 7620分
 3450分 10938分 7235分
- (4) 168時 207時
 2520時 752時
- (5) 5日 12日20時 12時
 13時55分 16時40分
 9分20秒 33分58秒 55分
- (6) 1日 1日9時50分 1日18時43分
 5日3時28分 2日20分 3日1分
 1時 1時7分55秒 3時37分32秒
 51分14秒 20時4秒
- 56頁 (1) 25年1月 10週1日
 7日22時44分 8時21分55秒
- (2) 1日4時30分 5時48分13秒
 1時52分55秒

- 57頁 (1) 24日 72日又ハ73日
 (2) 十月十日
 (3) 49 53 57 61 65 69
 (4) 午前7時35分間 午後7時間
 (5) 午後1時35分
- 58頁 (1) 33年4月 82日12時 1日7時30分
 58分40秒 2時2分30秒
 86日18時9分 16時45分36秒
- (2) 1日2時46分 1日1分30秒
 20分53秒 17分30秒
- 59頁 (3) 2 9 3 20 3 20
- 60頁 (1) 2圓36錢 (2) 8里12町
 (3) 1251圓20錢 (4) 12里28町51間
 (5) 4日若シクハ5日
 (6) 平年ナレバ265日 閏年ナレバ266日
- 61頁 (7) 4圓80錢 (8) 36町1段3畝22步
 (9) 1里8町 (10) 3時45分
 (11) 18石 (12) 5町33間2尺
- 66頁 (1) 0.999 0.997 0.963
 0.394 0.889 0.998 0.938
- (2) 9.083 10.762 8
 3 2.285 1.02 0.212
 (4) 1.314 17.953 17.163 18.335

67頁	(5)	2.603	2.049	12.597	20.083
	(6)	9.71	30.79	18.5	47.49 37.81 119
	(7)	169.83	43.7	26.443	
		2.407	49.281	115.911	
68頁	(1)	0.102	0.12	0.06	
		0.252	0.21	0.049	0.141
	(2)	2.203	2.04	0.12	
		2.736	6.625	0.367	0.106
	(3)	39.181	40.512		
	(4)	2.1	28.04	3.618	26.207
		18.049	68.245	37.244	252.6
69頁	(5)	31.541	71.522	19.412	
		8.384	13.592	83.777	
	(6)	2.363	32.332	109.155	1.919 7.957
		11.691	140.691	0.631	9.997
	(7)	553.9	593.98	83.812	37.244 60.562
		897.553	27.221	0.721	34.11 61.679
		359.51	285.877	764.07	881.995
70頁	(1)	0.864	1.821	4.251	0.993 2.93 8.093
		0.918	4.263	18.876	0.505 1.592
		28.063	0.804	6.621	42.455 0.987
		3.993	55.125		
	(2)	0.082	0.008	0.141	0.078 0.042
		0.828	0.093	0.04	0.14

71頁	(3)	0.068	26.277	60.99	0.224 73.467
		259.5	6.084	32.768	845.091
	(4)	1.215	923.04	9854.08	
		13.272	1874.52	18333	
	(5)	715.8	2587.2	5829	95.31 557.59
		1044.68	531.9	598.29	0.32 0.318
		1.881	2990.306	273.042	2820.432
		40.64	0.861	1432.8	20520
72頁	(1)	12.7	35.49	3.002	12.2 33.34 10.003
		3.9餘0.5	16.28餘0.02	10.060餘0.004	
73頁	(2)	0.72	0.518	0.801餘0.003	0.77 0.738
		0.793餘0.007	0.27	0.634	0.725餘0.004
		0.73	0.861	0.550餘0.003	
	(3)	0.28	0.168	0.129餘0.001	0.17 0.139
		0.101餘0.001	0.12	0.134	0.139餘0.002
		0.12	0.103	0.137餘0.004	
74頁	(4)	0.08	0.083	0.068餘0.003	0.07 0.057
		0.065餘0.003	0.09	0.007	0.009餘0.003
	(5)	7.1	0.54	0.253	10.2 0.09 0.122
		2.7	1.04	0.086	
		20.8餘0.1	1.44餘0.01	0.729餘0.001	
		18.4餘0.3	0.04餘0.03	0.030餘0.003	
		10.7餘0.3	0.11餘0.03	0.010餘0.002	

75頁	(6)	4.1	7.01	0.102餘	0.004
		3.2	2.14	0.101餘	0.049
		5.6	0.051	0.900餘	0.035
		0.7	0.013	0.700餘	0.007
		0.021	0.031	0.043餘	0.002
		0.007	0.002	0.010餘	0.045
		0.001	0.002	0.007餘	0.079
	(7)	2.3	1.90餘	0.13	
		0.38	0.609餘	0.429	
76頁	(8)	15.666	1.493	0.030	
		5.428	0.403	0.013	
	(9)	2.33	0.31	0.02	
		0.78	0.63	0.07	
	(10)	0.375	0.65		
		0.32	0.045		
77頁	(1)	8.995	8.995		
		8.51	29.69	1.627	
	(2)	262.8	3285	1.6	1.6
		65.821	7.85	0.5	
	(3)	3	0.7	0.01	27.18
		30	7	0.4	271.8
	(4)	0.27	0.078	0.314	1.9
	(5)	0.57	0.003	0.064	5.6

78頁	(6)	10分	23分	50分	290分	3078分
	(7)	10厘	25厘	300厘	270厘	6901厘
	(8)	10毛	83毛	125毛	7030毛	45800毛
	(9)	三萬二千	二十六萬四千三百			
		四千五百	一萬二千五百	二百四十		
	(10)	千萬	七十萬	四千九百五十萬		
		六百二十三萬	二十九萬五千			
	(11)	二十九萬五千	七千	七萬八千二百		
		六千				
	(12)	2萬	3.5萬	0.4萬	0.05萬	
	79頁	(13)	4尺5寸6分	3段6畝	1石2斗5升	
		9貫800匁	23錢	9丈7尺	2段5畝	
		7石3升	400匁	4圓50錢		
(14)		53.98尺	90.73尺	539.8寸	907.3寸	
(15)		0.35石	4.673石	350合	4673合	
(16)		24.8圓	55.2段	16貫		
(17)		4.5里	3.25日	0.75日		
(18)		3.1428圓	0.6666圓	2.3076貫		
80頁	(19)	32錢	(20) 60.5人	(21) 60錢		
	(22)	40日	10日	(23) 661年		
81頁	(24)	甲4.2圓	乙3圓			
	(25)	303.75里	(26) 0.039圓			
	(27)	上酒4升	下酒1斗2升			
	(28)	負傷者675人	死傷合計798人			
		敵軍死傷2394人				

明治四十三年三月二十日印刷
明治四十三年三月廿三日發行

尋常小學算術書第四學年兒童用

定價金七錢

(二五七〇)



著作權所有

著者兼發行者 文部省

明治四十三年三月廿四日翻刻印刷
明治四十三年三月廿六日 文部省檢查濟
明治四十三年四月十六日 翻刻發行

大阪市南區難波芦原町千八百八十八番地ノ九

翻刻發行 大阪書籍株式會社
代表者 三木佐助

大阪市南區難波芦原町千八百八十八番地ノ九

印刷所 大阪書籍株式會社

東京市日本橋區新右衛門町十六番地

發賣所 株式會社 國定教科書共同販賣所

Handwritten notes and diagrams on the right page, including mathematical symbols like circles and lines, and the character '事' (thing/event).

37594
M