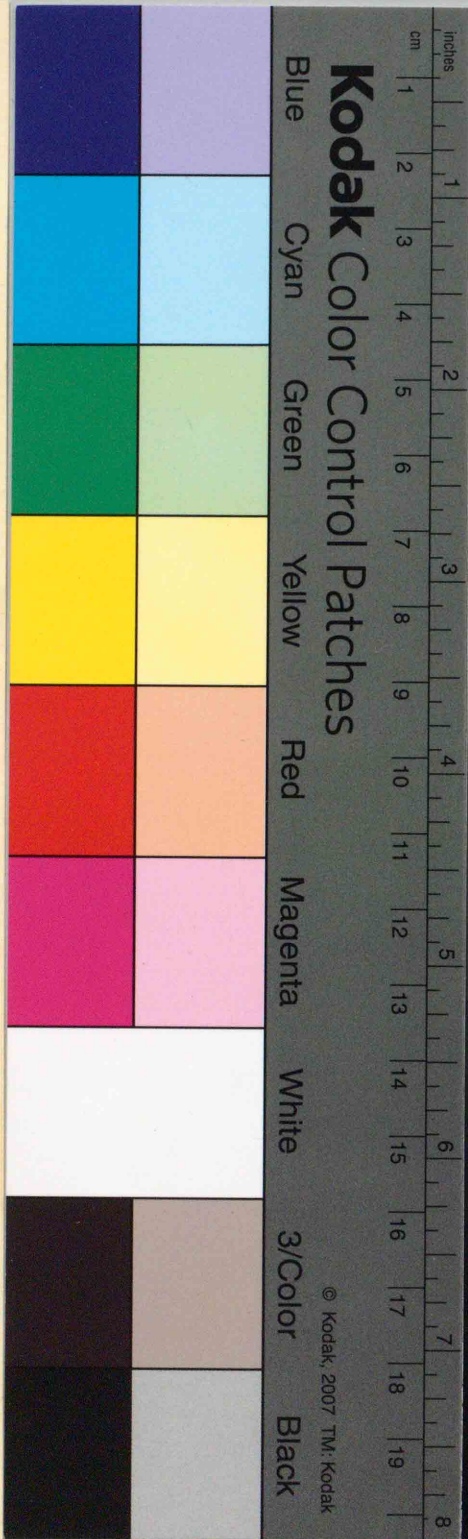


40012

教科書文庫

4
411
31-1919
20000 42634



A 1 2 3 4 5 6 M 8 9 10 11 12 13 14 15 B 17 18 19

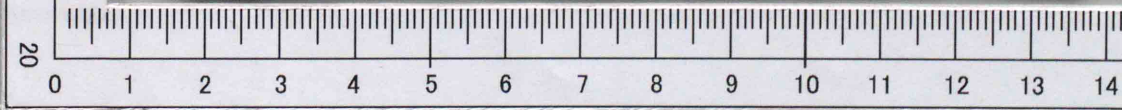
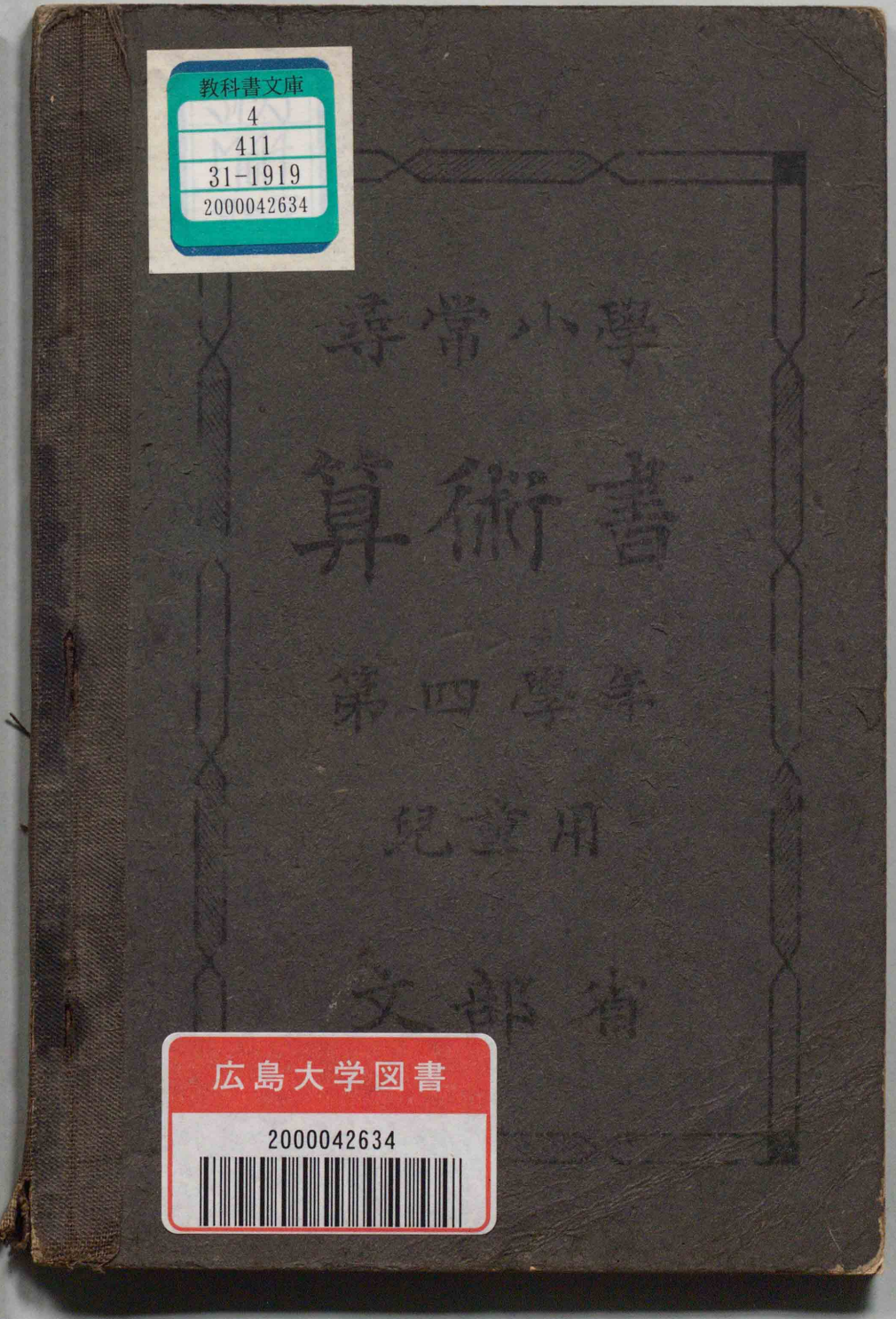
Kodak Gray Scale



© Kodak, 2007 TM: Kodak



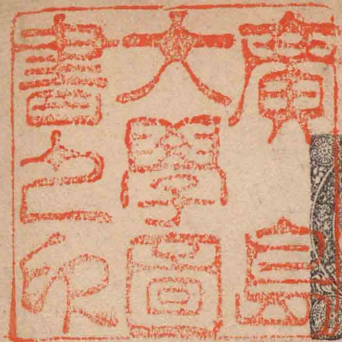
尋常小學
算術書
第四學年
兒童用
文部省



375.9
Mo14

資料室

○尋四
新村勝之



教科書文庫
4
411
31-1919
2000042634

尋常小學
算術書

第四學年

兒童用

広島大学図書
2000042634



文部省

目 録

<p>I 整 數</p> <p>前學年ノ復習.....1</p> <p>唱へ方書方其ノ一.....3</p> <p>暗算其ノ一.....4</p> <p>加法其ノ一.....6</p> <p>減法其ノ一.....8</p> <p>應用問題其ノ一.....10</p> <p>復習其ノ一.....12</p> <p>乘法其ノ一.....14</p> <p>除法其ノ一.....17</p> <p>應用問題其ノ二.....22</p> <p>復習其ノ二.....24</p> <p>應用問題其ノ三.....28</p> <p>II 諸 等 數</p> <p>金高.....32</p> <p>長サ.....33</p> <p>柘目.....34</p> <p>目方.....35</p> <p>里程.....36</p> <p>應用問題其ノ四.....43</p>	<p>地積.....44</p> <p>應用問題其ノ五.....47</p> <p>時間.....48</p> <p>應用問題其ノ六.....53</p> <p>復習其ノ三.....54</p> <p>應用問題其ノ七.....58</p> <p style="text-align: center;">III 小 數</p> <p>唱へ方書方其ノ二.....62</p> <p>唱へ方書方其ノ三.....64</p> <p>暗算其ノ二.....65</p> <p>加法其ノ二減法其ノ二.....66</p> <p>應用問題其ノ八.....67</p> <p>乘法其ノ二.....68</p> <p>除法其ノ二.....70</p> <p>應用問題其ノ九.....72</p> <p>十進諸等數.....73</p> <p>復習其ノ四.....74</p> <p>應用問題其ノ十.....78</p> <p style="text-align: center;">—————><—————</p> <p>答.....82</p>
---	--



I 整 數

〔前學年ノ復習〕

(1) 次ノ寄算ヲナセ.

19 + 13 230 + 64 134 + 261 2073 + 4536

35 + 18 508 + 38 719 + 437 3652 + 4718

57 + 24 353 + 90 938 + 264 5004 + 1789

24 + 4163 + 528 3081 + 90 + 578 + 2963

(2) 次ノ引算ヲナセ.

38 - 25 130 - 82 407 - 257 5289 - 5026

63 - 36 258 - 96 923 - 879 7024 - 2437

700 - 238 - 103 5326 - 1082 - 91 - 245

(3) 次ノ計算ヲナセ.

12圓 - 3圓25錢 + 7圓76錢 - 13圓9錢

2丈3尺5寸 + 1丈6尺2寸 - 7尺2寸5分

6石5斗3升 - 9斗2升6合 - 4石8升3合

2貫300匁 + 835匁 + 1貫408匁 - 20匁

(4) 次ノ掛算ヲナセ.

28×3	37×40	513×16	26×208
55×7	96×51	204×39	18×430
4×86	72×24	163×45	39×246
267×2	43×63	119×82	1038×7
6×109	99×88	327×27	5×1825

(5) 次ノ割算ヲナセ.

$75 \div 5$	$6078 \div 2$	$680 \div 40$	$9630 \div 90$
$92 \div 4$	$4305 \div 3$	$728 \div 52$	$9614 \div 38$
$840 \div 6$	$5170 \div 5$	$679 \div 97$	$8320 \div 65$
$179 \div 3$	$7100 \div 8$	$593 \div 16$	$3643 \div 72$
$715 \div 7$	$3047 \div 9$	$800 \div 23$	$8858 \div 44$

(6) 次ノ計算ヲナセ.

$37\text{錢}5\text{厘} \times 3$	$1\text{丈}2\text{尺}8\text{寸} \times 29$
$1\text{貫}320\text{匁} \times 7$	$4\text{斗}5\text{升}9\text{合} \times 18$
$7\text{圓}65\text{錢} \div 5$	$7\text{丈}2\text{尺}4\text{寸}5\text{分} \div 3\text{寸}5\text{分}$
$9\text{尺}5\text{寸}4\text{分} \div 6$	$1\text{石}8\text{斗}3\text{升}6\text{合} \div 2\text{升}7\text{合}$
$3\text{石}6\text{斗}4\text{升} \div 8$	$7\text{貫}680\text{匁} \div 160\text{匁}$

[唱へ方,書方,其ノ一]

(1) 次ノ數ハ何トイフ數カ.

千ノ十倍	一万ノ七倍
一万ノ十倍	一万ノ二十五倍
一万ノ百倍	一万ノ三百六十倍
一万ノ千倍	一万ノ千四百八倍
五万ト四千六十八ト合ハセタ數	
百七十二万二千九百ヲ足シタ數	

(2) 次ノ數ヲ讀メ.

12345	273611	1598600	36710000
67890	907200	2469000	74050000
36087	140800	5070000	25000000
60000	700000	8000000	90000000

(3) 次ノ數ヲ數字ニテ書ケ.

三万五千七百十四	一万六千十
九万八千六百五十	七万四百九
二十七万九千三百	十三万五千
百二十万三千四百	八千二百万

[暗算,其ノ一]

(1) 次ノ寄算又ハ引算ヲナセ.

$$5万+3万 \quad 63万+4万 \quad 726万+6万$$

$$7万+8万 \quad 82万+8万 \quad 1048万+3万$$

$$9万-4万 \quad 40万-7万 \quad 231万-5万$$

$$14万-7万 \quad 91万-6万 \quad 4000万-2万$$

(2) 次ノ掛算又ハ割算ヲナセ.

$$2万 \times 3 \quad 60万 \times 5 \quad 300万 \times 2 \quad 2000万 \times 4$$

$$7万 \times 8 \quad 90万 \times 6 \quad 800万 \times 9 \quad 3000万 \times 2$$

$$6万 \div 2 \quad 20万 \div 4 \quad 540万 \div 6 \quad 1000万 \div 5$$

$$9万 \div 3 \quad 49万 \div 7 \quad 160万 \div 8 \quad 2700万 \div 9$$

(3) 次ノ寄算ヲナセ.

$$4000+6000 \quad 11000+9000 \quad 54000+7000$$

$$7000+9000 \quad 26000+5000 \quad 88000+4000$$

(4) 次ノ引算ヲナセ.

$$10000-4000 \quad 60000-7000$$

$$16000-9000 \quad 75000-8000$$

$$52000-5000 \quad 93000-6000$$

(5) 次ノ掛算ヲナセ.

$$5000 \times 2 \quad 4000 \times 4 \quad 2000 \times 6 \quad 3000 \times 8$$

$$7000 \times 2 \quad 9000 \times 4 \quad 5000 \times 6 \quad 8000 \times 8$$

$$4000 \times 3 \quad 3000 \times 5 \quad 4000 \times 7 \quad 5000 \times 9$$

$$9000 \times 3 \quad 8000 \times 5 \quad 7000 \times 7 \quad 6000 \times 9$$

(6) 次ノ割算ヲナセ.

$$16000 \div 2 \quad 45000 \div 5 \quad 24000 \div 8$$

$$18000 \div 3 \quad 30000 \div 6 \quad 56000 \div 8$$

$$27000 \div 3 \quad 48000 \div 6 \quad 36000 \div 9$$

$$28000 \div 4 \quad 35000 \div 7 \quad 63000 \div 9$$

(7) 次ノ掛算ヲナセ.

$$7000 \times 10 \quad 6000 \times 100 \quad 8000 \times 1000$$

$$5640 \times 10 \quad 4100 \times 100 \quad 3450 \times 1000$$

$$1234 \times 10 \quad 1080 \times 100 \quad 6307 \times 1000$$

(8) 次ノ割算ヲナセ.

$$80000 \div 10 \quad 50000 \div 100 \quad 20000 \div 1000$$

$$91000 \div 10 \quad 48300 \div 100 \quad 65000 \div 1000$$

$$70600 \div 10 \quad 30200 \div 100 \quad 11000 \div 1000$$

[加法,其ノ一]

(1)
$$\begin{array}{r} 4513 \quad 6270 \quad 7324 \quad 5621 \\ +4472 \quad +2146 \quad +1768 \quad +8389 \\ \hline \end{array}$$

$$\begin{array}{r} 73514 \quad 69056 \quad 345678 \\ +20362 \quad +35697 \quad +607052 \\ \hline \end{array}$$

(2)
$$\begin{array}{r} 1205 \quad 5296 \quad 1846 \quad 6351 \\ 7631 \quad 8017 \quad 3008 \quad 1783 \\ +5420 \quad +3982 \quad +1974 \quad +1866 \\ \hline \end{array}$$

$$\begin{array}{r} 23486 \quad 46092 \quad 100760 \\ 57270 \quad 60305 \quad 547087 \\ +91653 \quad +75672 \quad +718293 \\ \hline \end{array}$$

(3)
$$\begin{array}{r} 237 \quad 5307 \quad 8410 \quad 68432 \\ 154 \quad 2491 \quad 3907 \quad 72150 \\ 623 \quad 6735 \quad 5382 \quad 24177 \\ +860 \quad +3244 \quad +1769 \quad +39275 \\ \hline \end{array}$$

(4)
$$\begin{array}{r} 8152 \quad 3078 \quad 85 \quad 135 \\ 968 \quad 95 \quad 4760 \quad 9236 \\ +87 \quad +4753 \quad +958 \quad +8739 \\ \hline \end{array}$$

$$\begin{array}{r} 99990 \quad 42543 \quad 34812 \\ 8808 \quad 7285 \quad 730910 \\ +77077 \quad +10937 \quad +2326 \\ \hline \end{array}$$

Handwritten notes on page 6:
11.85
13.05
428
4200

(5) 次ノ寄算ヲナセ.

$$3509 + 701 + 2856 + 3214 + 230 + 75$$

$$70653 + 4262 + 53726 + 609 + 12348$$

$$37262 + 308756 + 247 + 2904 + 7652$$

(6) 暗算ニテ次ノ寄算ヲナセ.

$$\begin{array}{r} 45 \quad 320 \quad 6400 \quad 45000 \quad 63000 \\ +32 \quad +190 \quad +4200 \quad +27000 \quad +82000 \\ \hline \end{array}$$

$$\begin{array}{r} 53 \quad 507 \quad 2300 \quad 10800 \quad 74000 \\ +67 \quad +108 \quad +5090 \quad +26000 \quad +30800 \\ \hline \end{array}$$

(7) 次ノ寄算ヲナセ.

圓	錢	厘	丈	尺	寸	分	石	斗	升	合	貫	匁
3135			8974				7202				2450	
8620			268				1567				736	
+9245			+1052				+750				+9600	

錢	分	升	匁
12345	2093	94508	17600
6073	16724	218	26000
+286	+340	+1300	+39400

(8) 12貫 200匁ノ箱ト 8貫 50匁ノ包ト 16貫 360匁ノ俵ガアル。目方ハ皆デ何程カ。

Handwritten note: 8416

[減法,其ノ一]

$$(1) \begin{array}{r} 8925 \\ -5715 \\ \hline \end{array} \quad \begin{array}{r} 6372 \\ -4138 \\ \hline \end{array} \quad \begin{array}{r} 3098 \\ -1549 \\ \hline \end{array} \quad \begin{array}{r} 7214 \\ -3647 \\ \hline \end{array}$$

$$\begin{array}{r} 87654 \\ -26430 \\ \hline \end{array} \quad \begin{array}{r} 623160 \\ -312705 \\ \hline \end{array} \quad \begin{array}{r} 9432000 \\ -5871300 \\ \hline \end{array}$$

$$\begin{array}{r} 62415 \\ -37083 \\ \hline \end{array} \quad \begin{array}{r} 200253 \\ -176418 \\ \hline \end{array} \quad \begin{array}{r} 7506000 \\ -2453950 \\ \hline \end{array}$$

(2) 次ノ引算ヲナセ.

$$13746 - 12308 \quad 436125 - 264850$$

$$65473 - 50953 \quad 825321 - 746308$$

$$70520 - 37425 \quad 234000 - 215780$$

$$98000 - 12840 \quad 670000 - 342675$$

$$(3) \begin{array}{r} 23456 \\ - 3568 \\ \hline \end{array} \quad \begin{array}{r} 546513 \\ - 90427 \\ \hline \end{array} \quad \begin{array}{r} 6725000 \\ - 971800 \\ \hline \end{array}$$

$$\begin{array}{r} 43750 \\ - 345 \\ \hline \end{array} \quad \begin{array}{r} 730425 \\ - 6376 \\ \hline \end{array} \quad \begin{array}{r} 8530500 \\ - 96410 \\ \hline \end{array}$$

$$\begin{array}{r} 50000 \\ - 2375 \\ \hline \end{array} \quad \begin{array}{r} 960000 \\ - 93450 \\ \hline \end{array} \quad \begin{array}{r} 7000000 \\ - 68200 \\ \hline \end{array}$$

(4) 次ノ引算ヲナセ.

$$24503 - 9673 \quad 637500 - 75083$$

$$82300 - 5736 \quad 148160 - 97236$$

$$13520 - 8075 \quad 1000000 - 37018$$

$$36735 - 9999 \quad 3628900 - 86740$$

(5) 暗算ニテ次ノ引算ヲナセ.

$$\begin{array}{r} 30 \\ -27 \\ \hline \end{array} \quad \begin{array}{r} 120 \\ -96 \\ \hline \end{array} \quad \begin{array}{r} 2800 \\ -1300 \\ \hline \end{array} \quad \begin{array}{r} 61000 \\ -34000 \\ \hline \end{array} \quad \begin{array}{r} 71500 \\ -30900 \\ \hline \end{array}$$

$$\begin{array}{r} 46 \\ -28 \\ \hline \end{array} \quad \begin{array}{r} 612 \\ -305 \\ \hline \end{array} \quad \begin{array}{r} 8050 \\ -4030 \\ \hline \end{array} \quad \begin{array}{r} 56000 \\ -27000 \\ \hline \end{array} \quad \begin{array}{r} 82000 \\ -60500 \\ \hline \end{array}$$

(6) 次ノ引算ヲナセ.

圓	錢	厘	丈	尺	寸	分	石	斗	升	合	貫	匁
5	6	7	7	2	8	5	5	6	5		7	8
-	4	9	-	3	6	0	-	1	5	6	-	2
<hr/>												

	錢		寸		合		匁
1	0	0	0	0	0	0	0
-	6	4	3	-	1	2	9
<hr/>							

(7) 米ヲ賣ツテ58圓25錢^ッ受取
ツタ. ソノ金デ切レヲ買ツテ18
圓46錢ハラツタ. 残りハ何程カ.

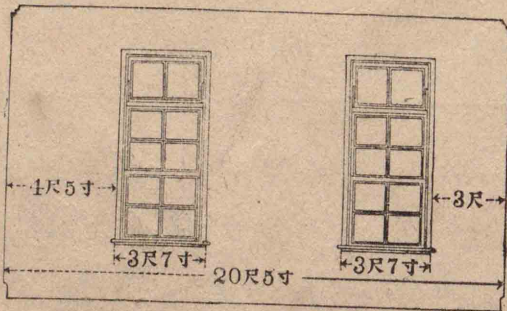
〔應用問題,其ノ一〕

(1) 着物ノママデ體^{カラダ}ノ重サヲ
ハカツタラ 6 貫 800 匁アツタ。
着物ノ目方ガ 320 匁デアルト,體
ダケノ重サハ何程カ。

(2) 5 圓札ヲ持ツテイツテ,下
ニ書イテアル買物ヲシタ。残り
ノ金ハ何圓何錢カ。

小刀	35 錢
ノコギリ	1 圓 20 錢
モノサシ	9 錢
紙	1 圓 15 錢

(3) コノ繪ノマドトマドノ間
ハ何
尺何
寸ア
リマ
スカ。



(4) 86 人居ル所へ 27 人來テ又
48 人來タ。ソレカラ 125 人出テ
行クト,アトニ何人殘ルカ。

(5) 針金ガアツタ。1 丈 4 尺
5 寸ダケ切ツテ使ツテ,ソノ残り
ヲハカツテ見タラ,1 丈 2 尺 7 寸
5 分アツタ。初^ツノ長サハ何程ア
ツタカ。

(6) 米ト麥ト豆ガアル。米ハ
6 斗 2 升 5 合デ,麥ハ 5 斗 3 升 2
合デス。豆ハ米ト麥ヲ合ハセタ
モノヨリモマダ 2 斗 6 升多イ。
豆ハ何程アルカ。

(7) 家ヲ 1000 圓デ買ツテ,ソノ
金ヲ 4 度ニハラフコトニシタ。
初ニ 250 圓,次ニ 220 圓,ソノ次ニ
240 圓ハラフト,終リニ幾圓ハラ
ヘバヨイカ。

[復習,其ノ一]

(1) 次ノ加法ヲナセ.

$$253+314 \quad 3081+713 \quad 1270+5618$$

$$672+808 \quad 5238+970 \quad 4354+3746$$

$$304+567+180 \quad 1234+3008+6200$$

$$630+706+524 \quad 2605+5407+7500$$

(2) 次ノ減法ヲナセ.

$$768-214 \quad 5362-240 \quad 2510-1300$$

$$930-427 \quad 7618-908 \quad 6742-5837$$

$$872-556 \quad 4300-630 \quad 9080-7258$$

$$600-185 \quad 3000-817 \quad 7000-1234$$

(3) 次ノ加法ヲナセ.

$$1230+296+753 \quad 92367+5052+189$$

$$69+3784+9637 \quad 6243+8367+2451$$

$$2436+7526+98 \quad 595+3681+40396$$

(4) 次ノ減法ヲナセ.

$$7600-385-675 \quad 63075-50687-60$$

$$8263-4621-86 \quad 40000-8360-555$$

(5) 次ノ計算ヲナセ.

$$13\text{圓}25\text{錢}+6\text{圓}42\text{錢}-3\text{圓}8\text{錢}-7\text{圓}65\text{錢}$$

$$2\text{丈}5\text{尺}4\text{寸}-1\text{丈}2\text{尺}3\text{寸}5\text{分}+2\text{尺}5\text{寸}5\text{分}$$

$$32\text{石}8\text{斗}5\text{升}-10\text{石}2\text{斗}5\text{升}-21\text{石}8\text{升}5\text{合}$$

$$16\text{貫}760\text{匁}+7\text{貫}-9\text{貫}40\text{匁}+12\text{貫}320\text{匁}$$

(6) 次ノ式ヲ計算セヨ.

$$12+26+17 \quad 26+12+17 \quad 17+26+12$$

$$18+16+105+24 \quad 105+18+24+16$$

$$100-23-18-35 \quad 100-35-18-23$$

$$120+42-75+26 \quad 120-75+26+42$$

$$80-27-43+116 \quad 116+80-43-27$$

(7) 次ノ式ヲ計算セヨ.

$$18-(9+5) \quad 18+(9-5) \quad 18-(9-5)$$

$$11+(20-8-6) \quad 11+20-(8-6)$$

$$(17+4)-(10-3) \quad (17-4)-(10+3)$$

(8) 次ノ式ノ計算ヲナセ.

$$36+8+7+6+5 \quad 36+(8+7+6+5)$$

$$90-37-22-13 \quad 90-(37+22+13)$$

[乘法, 其ノ一]

$$(1) \quad \begin{array}{r} 125 \\ \times 2 \\ \hline \end{array} \quad \begin{array}{r} 2301 \\ \times 3 \\ \hline \end{array} \quad \begin{array}{r} 2364 \\ \times 4 \\ \hline \end{array} \quad \begin{array}{r} 3087 \\ \times 6 \\ \hline \end{array}$$

$$\begin{array}{r} 24137 \\ \times 5 \\ \hline \end{array} \quad \begin{array}{r} 630760 \\ \times 4 \\ \hline \end{array} \quad \begin{array}{r} 8572000 \\ \times 7 \\ \hline \end{array}$$

$$\begin{array}{r} 67543 \\ \times 8 \\ \hline \end{array} \quad \begin{array}{r} 903716 \\ \times 3 \\ \hline \end{array} \quad \begin{array}{r} 1534020 \\ \times 6 \\ \hline \end{array}$$

$$\begin{array}{r} 88776 \\ \times 2 \\ \hline \end{array} \quad \begin{array}{r} 103500 \\ \times 9 \\ \hline \end{array} \quad \begin{array}{r} 3572100 \\ \times 5 \\ \hline \end{array}$$

$$(2) \quad \begin{array}{r} 7 \\ \times 173 \\ \hline \end{array} \quad \begin{array}{r} 8 \\ \times 5409 \\ \hline \end{array} \quad \begin{array}{r} 9 \\ \times 1083 \\ \hline \end{array} \quad \begin{array}{r} 6 \\ \times 6666 \\ \hline \end{array}$$

$$\begin{array}{r} 5 \\ \times 73904 \\ \hline \end{array} \quad \begin{array}{r} 4 \\ \times 885034 \\ \hline \end{array} \quad \begin{array}{r} 3 \\ \times 2070809 \\ \hline \end{array}$$

(3) 次ノ掛算ヲナセ.

$$528 \times 6 \quad 6014 \times 7 \quad 17630 \times 4 \quad 54008 \times 5$$

$$736 \times 8 \quad 3402 \times 9 \quad 98437 \times 3 \quad 83675 \times 2$$

$$4 \times 906 \quad 2 \times 4519 \quad 3 \times 65302 \quad 7 \times 40137$$

$$9 \times 359 \quad 6 \times 7430 \quad 5 \times 37018 \quad 8 \times 99999$$

$$(4) \quad \begin{array}{r} 253 \\ \times 32 \\ \hline \end{array} \quad \begin{array}{r} 417 \\ \times 41 \\ \hline \end{array} \quad \begin{array}{r} 903 \\ \times 28 \\ \hline \end{array} \quad \begin{array}{r} 876 \\ \times 65 \\ \hline \end{array}$$

$$\begin{array}{r} 1308 \\ \times 63 \\ \hline \end{array} \quad \begin{array}{r} 3295 \\ \times 72 \\ \hline \end{array} \quad \begin{array}{r} 8067 \\ \times 86 \\ \hline \end{array} \quad \begin{array}{r} 9999 \\ \times 54 \\ \hline \end{array}$$

$$\begin{array}{r} 54673 \\ \times 83 \\ \hline \end{array} \quad \begin{array}{r} 120340 \\ \times 96 \\ \hline \end{array} \quad \begin{array}{r} 3700800 \\ \times 22 \\ \hline \end{array}$$

$$(5) \quad \begin{array}{r} 37 \\ \times 215 \\ \hline \end{array} \quad \begin{array}{r} 45 \\ \times 636 \\ \hline \end{array} \quad \begin{array}{r} 394 \\ \times 824 \\ \hline \end{array} \quad \begin{array}{r} 580 \\ \times 753 \\ \hline \end{array}$$

$$\begin{array}{r} 1625 \\ \times 172 \\ \hline \end{array} \quad \begin{array}{r} 6403 \\ \times 266 \\ \hline \end{array} \quad \begin{array}{r} 8100 \\ \times 548 \\ \hline \end{array} \quad \begin{array}{r} 9426 \\ \times 932 \\ \hline \end{array}$$

$$(6) \quad \begin{array}{r} 42 \\ \times 1323 \\ \hline \end{array} \quad \begin{array}{r} 230 \\ \times 4552 \\ \hline \end{array} \quad \begin{array}{r} 167 \\ \times 3156 \\ \hline \end{array} \quad \begin{array}{r} 406 \\ \times 2751 \\ \hline \end{array}$$

$$(7) \quad \begin{array}{r} 318 \\ \times 40 \\ \hline \end{array} \quad \begin{array}{r} 5273 \\ \times 60 \\ \hline \end{array} \quad \begin{array}{r} 6062 \\ \times 50 \\ \hline \end{array} \quad \begin{array}{r} 13671 \\ \times 80 \\ \hline \end{array}$$

$$\begin{array}{r} 269 \\ \times 300 \\ \hline \end{array} \quad \begin{array}{r} 1403 \\ \times 460 \\ \hline \end{array} \quad \begin{array}{r} 5335 \\ \times 903 \\ \hline \end{array} \quad \begin{array}{r} 63004 \\ \times 705 \\ \hline \end{array}$$

$$\begin{array}{r} 240 \\ \times 1500 \\ \hline \end{array} \quad \begin{array}{r} 436 \\ \times 2008 \\ \hline \end{array} \quad \begin{array}{r} 1390 \\ \times 3007 \\ \hline \end{array} \quad \begin{array}{r} 2516 \\ \times 1040 \\ \hline \end{array}$$

(8) 次ノ掛算ヲナセ.

136×48 2137×53 16708×19

709×65 9452×14 22615×38

438×70 607×360 3008×123

54×129 810×526 4327×715

96×308 74×3704 552×1643

(9) 暗算ニテ次ノ掛算ヲナセ.

24×6 480×5 1700×3 38000×2

19×9 207×4 3050×8 60030×7

(10) 次ノ掛算ヲナセ.

$13\text{圓}95\text{錢} \times 30$ $1\text{尺}5\text{寸}8\text{分} \times 145$

$4\text{貫}245\text{匁} \times 72$ $2\text{石}3\text{升}5\text{合} \times 302$

(11) 1畝ハ幾歩カ.

3畝ハ幾歩カ. 5畝ハ幾坪カ.

(12) 1分ハ幾秒間カ.

5分間ハ幾秒カ. 18分ハ幾秒カ.

(13) 250坪ツツノ地面ガ13ア

ル. 皆デ幾坪カ.

[除法,其ノ一]

(1) $3 \overline{)396}$ $4 \overline{)856}$ $5 \overline{)735}$ $6 \overline{)504}$

$2 \overline{)8604}$ $7 \overline{)7854}$ $8 \overline{)3720}$ $9 \overline{)6318}$

$4 \overline{)60352}$ $3 \overline{)826125}$ $6 \overline{)7389600}$

$9 \overline{)73008}$ $5 \overline{)104370}$ $7 \overline{)2431800}$

(2) 次ノ割算ヲナセ.

$645 \div 5$ $1608 \div 2$ $47124 \div 3$ $27300 \div 4$

$798 \div 7$ $4854 \div 6$ $34344 \div 8$ $25550 \div 7$

$801 \div 9$ $7368 \div 4$ $20380 \div 5$ $39000 \div 8$

$536 \div 8$ $5502 \div 7$ $57636 \div 6$ $98766 \div 9$

(3) $4 \overline{)618}$ 2 $5 \overline{)7409}$ $7 \overline{)4037}$

$3 \overline{)92308}$ $8 \overline{)203203}$ $6 \overline{)9304750}$

(4) 次ノ割算ヲナセ.

$500 \div 8$ $4136 \div 6$ $56877 \div 2$ $63054 \div 5$

$999 \div 7$ $1075 \div 9$ $32037 \div 4$ $85030 \div 3$

(5) $32 \overline{)96}$ $41 \overline{)287}$ $73 \overline{)438}$ $86 \overline{)516}$

$17 \overline{)68}$ $58 \overline{)406}$ $69 \overline{)552}$ $27 \overline{)243}$

(6) $43 \overline{)89}$ $92 \overline{)278}$ $85 \overline{)354}$ $74 \overline{)300}$

$28 \overline{)95}$ $67 \overline{)567}$ $59 \overline{)450}$ $16 \overline{)111}$

(7) 次ノ割算ヲナセ.

$87 \div 29$ $280 \div 56$ $384 \div 48$ $144 \div 16$

$71 \div 18$ $143 \div 37$ $495 \div 66$ $473 \div 70$

(8) $52 \overline{)572}$ $64 \overline{)832}$ $25 \overline{)625}$ $18 \overline{)828}$

$61 \overline{)3477}$ $73 \overline{)6278}$ $39 \overline{)2028}$

$44 \overline{)3300}$ $87 \overline{)7569}$ $26 \overline{)2522}$

$95 \overline{)6555}$ $70 \overline{)3710}$ $80 \overline{)6240}$

(9) $76 \overline{)990}$ $43 \overline{)965}$ $19 \overline{)691}$ $30 \overline{)875}$

$84 \overline{)4664}$ $57 \overline{)3842}$ $90 \overline{)7068}$

(10) $43 \overline{)5805}$ $82 \overline{)30422}$ $37 \overline{)25641}$

$25 \overline{)9175}$ $69 \overline{)28497}$ $56 \overline{)43512}$

$14 \overline{)8778}$ $78 \overline{)64584}$ $80 \overline{)38080}$

$36 \overline{)8873}$ $95 \overline{)45450}$ $29 \overline{)21850}$

(11) $27 \overline{)63504}$ $45 \overline{)343665}$ $64 \overline{)86550}$

(12) $18 \overline{)720}$ $25 \overline{)7500}$ $49 \overline{)29400}$

$54 \overline{)4320}$ $63 \overline{)6741}$ $32 \overline{)96192}$

$93 \overline{)6564}$ $78 \overline{)8052}$ $85 \overline{)39985}$

(13) 次ノ割算ヲナセ.

$1484 \div 53$ $21762 \div 62$ $841973 \div 11$

$6020 \div 86$ $88984 \div 98$ $138202 \div 43$

$5607 \div 21$ $85645 \div 35$ $726460 \div 70$

$5428 \div 77$ $30100 \div 80$ $192678 \div 38$

$7030 \div 15$ $34028 \div 54$ $587213 \div 69$

$$(14) \quad 216 \overline{)648} \quad 357 \overline{)1428} \quad 608 \overline{)4256}$$

$$528 \overline{)603} \quad 419 \overline{)2195} \quad 877 \overline{)7211}$$

$$(15) \quad 234 \overline{)7488} \quad 628 \overline{)8792} \quad 380 \overline{)9500}$$

$$465 \overline{)8370} \quad 107 \overline{)7281} \quad 579 \overline{)8000}$$

$$632 \overline{)44240} \quad 818 \overline{)29448}$$

$$740 \overline{)34780} \quad 934 \overline{)47915}$$

$$(16) \quad 183 \overline{)42273} \quad 605 \overline{)295845}$$

$$547 \overline{)58529} \quad 763 \overline{)637121}$$

(17) 次ノ割算ヲナセ.

$$4180 \div 836 \quad 11440 \div 143 \quad 64584 \div 207$$

$$9768 \div 407 \quad 27495 \div 585 \quad 97812 \div 836$$

$$8268 \div 318 \quad 33522 \div 906 \quad 83520 \div 348$$

$$3000 \div 670 \quad 29698 \div 724 \quad 56486 \div 188$$

$$7575 \div 229 \quad 49041 \div 680 \quad 72627 \div 571$$

$$(18) \quad 3507 \overline{)14028} \quad 6141 \overline{)399165}$$

$$1234 \overline{)69104} \quad 7053 \overline{)916916}$$

(19) 暗算ニテ次ノ割算ヲナセ.

$$92 \div 4 \quad 780 \div 6 \quad 6500 \div 5 \quad 43200 \div 8$$

$$84 \div 7 \quad 468 \div 9 \quad 3220 \div 4 \quad 91800 \div 3$$

(20) 次ノ割算ヲナセ.

$$45 \text{圓} 90 \text{錢} \div 34 \quad 45 \text{圓} 90 \text{錢} \div 34 \text{錢}$$

$$8 \text{丈} 8 \text{尺} 2 \text{寸} \div 18 \quad 8 \text{丈} 8 \text{尺} 2 \text{寸} \div 1 \text{尺} 8 \text{寸}$$

$$5 \text{石} 6 \text{斗} 4 \text{升} \div 705 \quad 5 \text{石} 6 \text{斗} 4 \text{升} \div 7 \text{斗} 5 \text{合}$$

$$33 \text{貫} 909 \text{匁} \div 267 \quad 33 \text{貫} 909 \text{匁} \div 267 \text{匁}$$

(21) 150 歩ハ何畝カ.

240 歩ハ何畝カ. 90 坪ハ何畝カ.

195 歩ハ何畝ト何歩カ.

(22) 2700 秒ハ何分カ.

1410 秒ハ何分ト何秒カ.

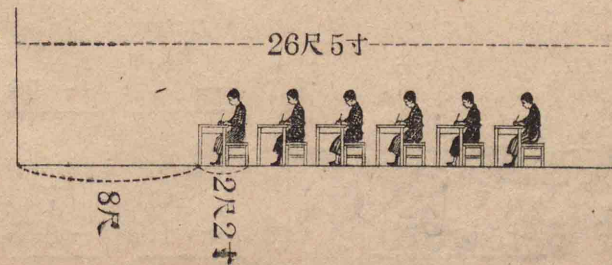
(23) 鉛筆ガ 1260 本アリマス.

コレハ幾ダースデスカ.

〔應用問題其ノ二〕

- (1) 半紙 1 帖ノ代ガ 6 錢デア
ルト, 15 帖ノ代ハ幾ラカ.
- (2) 針金 8 間ノ代ガ 96 錢デア
ルト, 1 間ノ代ハ幾ラカ.
- (3) 1 尺ガ 17 錢ノ切レハ 1 圓
53 錢デ幾尺買ヘルカ.
- (4) 米 1 升ノ代ガ 48 錢デア
ルト, 12 圓デ幾ラ買ヘルカ.
- (5) 麥 4 升ガ 1 圓 8 錢デア
ルト, 1 斗 8 升ハ何圓何錢カ.
- (6) 5 里ノ車賃ガ 2 圓デア
ルト, 3 里ノ車賃ハ幾ラカ.
- (7) 平ラナ道 4 里ト坂道 3 里
ヲ車ニ乗ツタ. 平ラナ道ハ 1 里
ニツキ 35 錢ノ車賃デ, 坂道ハ 1 里
ニツキ 55 錢デアツタ. 車賃ハ皆
デ幾ラカ.

- (8) 1 俵 16 貫 300 匁ノ米ガ 3
俵ト 16 貫 420 匁ノ米ガ 4 俵アル.
皆デ目方ハ何貫何匁カ.
- (9) 13 圓 25 錢持ツテ居タ金ノ
中デ 1 尺 25 錢ノ切レヲ 1 丈 6 尺
買フト何圓何錢殘ルカ.
- (10) 1 尺 26 錢ノ切レ 8 尺ト 1
尺 36 錢ノ切レ 7 尺ト 1 尺 18 錢ノ
切レ 5 尺ヲ買フト, ソノ代ハ皆デ
何程カ.
- (11) コノ繪ノヤウニ生徒 1 人
ノ席ニ 2 尺 2 寸イリ, 次ノ机マデ
4 寸ヅツアケテ 6 人ノ席ヲ作
ルト, 後ノ腰掛ト壁ノ間ハ何程カ.



〔復習其ノ二〕

(1) 次ノ加法ヲナセ.

$$347 + 128 + 960 \quad 5276 + 2408 + 8671$$

$$82 + 3492 + 106 \quad 70315 + 237 + 9514$$

(2) 次ノ減法ヲナセ.

$$934 - 105 \quad 5037 - 498 \quad 32109 - 23456$$

$$700 - 643 \quad 6752 - 880 \quad 50100 - 17693$$

(3) 次ノ式ノ計算ヲナセ.

$$109 + 2475 - 304 \quad 9854 - 1271 - 3082$$

$$4634 - 3712 + 68 \quad 10000 - 256 - 5414$$

(4) 次ノ式ノ計算ヲナセ.

$$13 + (20 - 5) - 18 \quad 25 - (12 + 5) + 9 - 17$$

$$68 - (14 + 21 + 15) \quad 48 - (9 - 4) + (2 + 15)$$

(5) 次ノ計算ヲナセ.

町段畝	町段畝	畝	町段畝	畝
356	624	167	645	402
24	238	93	-243	- 57
+ 173	+ 507	+ 25		
553			町段畝	畝
			100	783
			- 16	-675

答 5町5段3畝(6) 次ノ^{ジョウ}乗法ヲナセ.

$$617 \times 4 \quad 3 \times 7086 \quad 54018 \times 7 \quad 8 \times 91275$$

(7) 次ノ乗法ヲナセ.

$$236 \times 15 \quad 1436 \times 66 \quad 62317 \times 56$$

$$870 \times 43 \quad 9004 \times 94 \quad 75040 \times 73$$

$$196 \times 80 \quad 527 \times 603 \quad 4615 \times 264$$

$$58 \times 327 \quad 64 \times 1547 \quad 339 \times 2035$$

(8) 次ノ乗法ヲナセ.

$$6\text{町}4\text{段}3\text{畝} \times 25 \quad 2\text{段}8\text{畝} \times 431$$

$$2\text{石}1\text{斗}7\text{升}5\text{合} \times 19 \quad 48\text{錢} \times 182$$

$$3\text{丈}6\text{尺}3\text{寸}6\text{分} \times 30 \quad 632\text{匁} \times 375$$

(9) 4畝ハ幾歩カ.

9畝ハ幾歩カ. 6畝ハ幾坪カ.

(10) 13里ハ幾町カ.

24町ハ幾間カ. 157間ハ幾尺カ.

(11) 8年ハ幾月カ.

26週ハ幾日カ. 31日ハ幾時間カ.

7時ハ幾分間カ. 45分ハ幾秒カ.

(12) 次ノ除法ヲナセ.

$$526 \div 2 \quad 3705 \div 5 \quad 48624 \div 3 \quad 63824 \div 8$$

$$438 \div 7 \quad 8008 \div 9 \quad 72479 \div 6 \quad 32087 \div 4$$

(13) 次ノ除法ヲナセ.

$$4860 \div 36 \quad 86772 \div 28 \quad 238815 \div 45$$

$$5000 \div 74 \quad 40301 \div 59 \quad 431272 \div 60$$

$$705 \div 235 \quad 5920 \div 370 \quad 94468 \div 836$$

$$638 \div 403 \quad 2015 \div 613 \quad 13579 \div 902$$

(14) 次ノ除法ヲナセ.

$$6\text{町}4\text{段}8\text{畝} \div 12 \quad 76\text{町}7\text{段}2\text{畝} \div 2\text{段}8\text{畝}$$

$$348\text{圓}84\text{錢} \div 34 \quad 22\text{丈}5\text{尺}7\text{寸} \div 3\text{尺}5\text{分}$$

$$11\text{貫}760\text{匁} \div 70 \quad 33\text{石}8\text{斗}1\text{升} \div 4\text{升}6\text{合}$$

(15) 150 歩ハ何畝カ.

236 歩ハ何畝ト何歩カ.

(16) 230 尺ハ何間ト何尺カ.

3240 間ハ何町カ. 72 町ハ何里カ.

500 間ハ何町ト何間カ.

354 町ハ何里ト何町カ.

(17) 875 秒ハ幾分ト幾秒カ.

1000 分ハ幾時ト幾分カ.

50 時間ハ幾日ト幾時間カ.

30 日ハ幾週間ト幾日カ.

40 月ハ幾年ト幾月カ.

(18) 次ノ式ヲ計算セヨ.

$$12 \times 26 \times 17 \quad 26 \times 12 \times 17 \quad 17 \times 26 \times 12$$

$$60 \div 5 \div 2 \div 3 \quad 60 \div 2 \div 3 \div 5 \quad 60 \div 3 \div 5 \div 2$$

$$420 \times 5 \div 7 \div 12 \times 9 \quad 420 \div 7 \times 9 \div 12 \times 5$$

(19) 次ノ式ヲ計算セヨ.

$$18 + 4 \times 5 - 9 \div 3 + 5 \quad 19 \times 4 - 5 \times 3 \times 2 + 38$$

$$28 - 7 \times 2 - 4 \times 3 + 8 \quad 200 - 327 \div 3 - 15 \times 6$$

(20) 次ノ計算ヲナセ.

$$18 + (9 + 5) - (20 - 6) \quad (17 + 4 + 3) \times 2 \div 8$$

$$21 + (6 \times 7) \div 14 - 20 \quad (16 \div 2 \times 3) - 6 \div 3$$

(21) 次ノ計算ヲナセ.

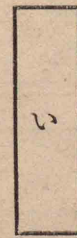
$$180 \times 7 \times 5 \times 2 \times 9 \quad 180 \times (7 \times 5 \times 2 \times 9)$$

$$840 \div 5 \div 7 \div 4 \div 3 \quad 840 \div (5 \times 7 \times 4 \times 3)$$

[應用問題,其ノ三]

- (1) 去年ハ學校ニ本ガ 185 冊
アツタガ,今年ハ 273 冊ニナツタ.
幾冊フエタカ.
- (2) 或數ニ 46 チ足シタラ 200
ニナツタ. 元ノ數ハ何程カ.
- (3) 桶ノ中ニ米ガアツタ. ソ
コヘ 2 升 5 合足シタラ 3 斗ニナ
ツタ. 元ノ米ハ何程カ.
- (4) ミカンガ 520 アツタガ,ソ
ノ中カラ悪イノチステテヨイノ
バカリチヨリ出シタラ 457 ニナ
ツタ. 悪イノハ幾ツアツタカ.
- (5) 或數カラ 195 チ引イタラ
1020 ニナツタ. 元ノ數ハ何程カ.
- (6) 長イ木カラ 1 丈 3 尺ツツ
ニツ切り取ツタアトガ,マダ 8 尺
5 寸アツタ. 元ノ長サハ何程カ.

- (7) 子供ガ 32 人ツツ 16 列ニ並
ンデ居ル. 皆デ幾人カ.
- (8) 588 人ノ生徒ガアル. コ
レチ 1 列ニ 28 人ツツ並ベルト幾
列ニナルカ.
- (9) 或數ヲ 8 倍シタラ 200 ニ
ナツタ. 元ノ數ハ何程カ.
- (10) 1 匹ノ蚕ガ出ス糸ノ長サ
ヲ 5 町トスレバ 108 匹ノ蚕ガ出
ス糸ヲツギ合ハセルト幾町ノ長
サニナルカ. 又幾里ニナルカ.
- (11) 下ノ圖ハ地面ノ圖デ 1 分
ガ 1 間ニ當ル. コノマハリハ各
何間カ. 又坪數ハ各幾坪カ.



(12) 或數ヲ12デ割ツタラ27トナツタ。元ノ數ハ何程カ。

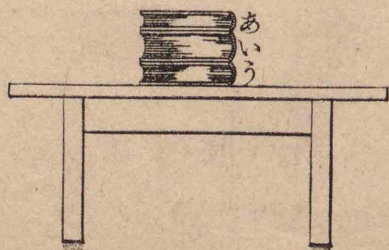
(13) 箱ノ中ノモモヲ16人ニ等分シタラ1人ニ13ツツ當ツタ。

モモノ數ハ皆デ幾ツカ。

(14) 或數ヲ14デ割ツタラ答ガ38デ餘リガ13デアツタ。元ノ數ハ何程カ。

(15) 學校ノ運動會^{ツク}デ36人ツツノ組ヲ九ツ作ツタラ、アトニ6人アマツタ。皆デ幾人カ。

(16) コノ繪ノあノ本ガ400ページアルト、い、うノ本ハ各オヨソ幾ページアルカヲ考ヘナサイ。



(17) 石油^ユ1升ノ重サハ390匁、水1升ノ重サハ480匁デアル。

1斗ニツキ石油ハ水ヨリ何程^{カル}輕イカ。

(18) 米ガ4石3斗5升アル。ソノ中カラ8斗4升5合ツツ3度取り出スト、アトニ幾ラ殘ルカ。

(19) 1日ニ米ヲ3升ツツタベル家ガアル。米1升ノ代ガ43錢デアルト、2週間ニタベル米ノ代ハ幾ラカ。

(20) 卵^ワ96箇ツツ入レタ箱ガ六ツアル。コノ卵ヲ24人ニ等分スレバ1人ニ幾箇ツツ當ルカ。

(21) シヤウジ1枚ヲハルニ美濃紙ガ12枚イル。シヤウジ24枚ハルニ美濃紙幾帖イルカ。美濃紙1帖ハ48枚デアル。

II 諸等數

[金高]

金高ノ單位 圓錢厘
 1圓 = 100錢 1錢 = 10厘

(1) 123圓45錢ハ何錢カ.

8錢5厘, 1圓20錢ハ何厘カ.

(2) 次ヲ諸等數トシテイヘ.

678錢 105厘 3092錢 7045厘

(3) 次ノ寄算又ハ引算ヲナセ.

圓	錢	圓	錢厘	錢
487	9493	13285		5065
+ 692	+ 809	- 7605		- 4968

(4) 次ノ掛算又ハ割算ヲナセ.

7圓42錢5厘 × 6 1805圓32錢 × 12

30圓 ÷ 1圓25錢 7圓21錢5厘 ÷ 37

(5) 1圓札ヲ5錢白銅貨ニカ
 ヘルト何枚ニナルカ.

[長サ]

長サノ單位 丈尺寸分厘

1丈 = 10尺 1尺 = 10寸

1寸 = 10分 1分 = 10厘

(1) 1丈3尺5寸ハ幾寸カ.

7分6厘, 2尺5寸9分ハ幾厘カ.

(2) 次ヲ諸等數トシテイヘ.

28尺 307寸 8260分 23045厘

(3) 次ノ寄算又ハ引算ヲナセ.

丈	尺	寸	分	厘
1537			406	194
+ 345			+ 2544	67
				210
				74
				+ 136
				25
				1308
				62
				57
				+ 415

(4) 次ノ掛算又ハ割算ヲナセ.

2丈8尺5寸 × 5 7尺5寸6分 × 216

8尺5分7厘 ÷ 7 1丈8分 ÷ 6寸3分

(5) 長サ7寸5分ノ棒ヲ八ツ
 ツツケルト何程ニナルカ.

[枘目]

枘目ノ單位 石斗升合勺
 1石=10斗 1斗=10升
 1升=10合 1合=10勺

- (1) 2石4斗7升ハ何升カ。
 3斗,6升8合ハ何合カ,又何勺カ。
 (2) 次ヲ諸等數トシテイヘ。

416升 3520升 98076合 35勺

- (3) 次ノ寄算又ハ引算ヲナセ。

石斗升合	勺	合	石斗升
2573	175	207	2222
+ 518	+ 243	43	73
<u>3091</u>		510	1543
斗升合勺	升	98	808
185	768	+138	+ 55
- 734	-419		

- (4) 次ノ掛算又ハ割算ヲナセ。
 3斗8升6合×6 13石8斗2升×35
 9升5合2勺÷8 2石8升÷6升5合
 (5) 米ヲ4斗入レタ俵ガ205
 俵アルト,皆デ何程ノ米ガアルカ。

[目方]

目方ノ單位 貫匁分 斤
 1貫=1000匁 1匁=10分
 1斤=160匁

- (1) 5貫,13貫180匁ハ幾匁カ。
 (2) 3斤,8斤,10斤ハ幾匁カ。
 (3) 次ヲ諸等數トシテイヘ。

3520匁 26057匁 95分 307分

- (4) 960匁,4000匁ハ幾斤カ。

- (5) 次ノ寄算又ハ引算ヲナセ。

貫 匁	分	貫 匁分	匁
13325	2705	82486	10403
+ 7163	+1736	-7398	- 9708

- (6) 次ノ掛算又ハ割算ヲナセ。

10貫423匁×7 4貫44匁4分×36

3貫471匁÷13 5貫720匁÷44匁

- (7) 1貫500匁ノ茶ヲ1斤ツ
 ツノ袋ニ入レルト,幾袋デキテ幾
 ラ餘ルカ。

[里程]

里程ノ單位 里町間尺

1里 = 36町 1町 = 60間 1間 = 6尺

(1) 7間, 10間, 50間ハ何尺カ.
46間ハ何尺カ. 135間ハ何尺カ.

(2) 15間4尺ハ何尺カ.

$$\begin{array}{r} 6 \\ \times 15 \\ \hline 90 \\ + 4 \\ \hline 94 \end{array}$$

答 274間5尺ハ何尺カ.

94尺 1069間3尺ハ何尺カ.

(3) 4町, 10町, 30町ハ何間カ.
18町ハ何間カ. 72町ハ何間カ.

(4) 7町38間ハ何間カ.

$$\begin{array}{r} 60 \\ \times 7 \\ \hline 420 \\ + 38 \\ \hline 458 \end{array}$$

答 43町7間ハ何間カ.

458間 218町33間ハ何間カ.

(5) 6里, 23里, 140里ハ何町カ.

(6) 8里25町ハ何町カ.

$$\begin{array}{r} 36 \\ \times 8 \\ \hline 288 \\ + 25 \\ \hline 313 \end{array}$$

答 38里30町ハ何町カ.

313町 173里22町ハ何町カ.

(7) 次ノ數ヲ單名數ニナセ.

29間3尺 35町16間 17里17町

(8) 12尺, 60尺, 288尺ハ幾間カ.

(9) 274尺ハ幾間幾尺カ.

$$\begin{array}{r} 6)274 \\ 45 \\ \hline 4 \end{array}$$

97尺ハ幾間幾尺カ.
485尺ハ幾間幾尺カ.

答 45間4尺 1040尺ハ幾間幾尺カ.

(10) 180間, 9240間ハ幾町カ.

(11) 452間ハ幾町幾間カ.

$$\begin{array}{r} 7 \\ 60)452 \\ 420 \\ \hline 32 \end{array}$$

500間ハ幾町幾間カ.
794間ハ幾町幾間カ.
1163間ハ幾町幾間カ.

答 7町32間 4350間ハ幾町幾間カ.

(22) 次ノ引算ヲナセ.

里	町	里	町	里	町	里	町
7	10	8		14	7	40	23
-3	25	-2	31	-12	19	-28	27
<hr/>							
3	21						

答 3里2町

(23) 次ノ引算ヲナセ.

59間1尺-19間2尺 1里6町-32町8間

(24) 1里10町アル所へイクノニ25町50間歩イタ、残りハ幾ラカ.

(25) 次ノ掛算ヲナセ.

間	尺	9間2尺×2	3間5尺×13
15	3		
×	3	4間3尺×7	1間2尺×40
	6)9		
45	6	11間4尺×5	2間1尺×26
+1	3		
<hr/>			
46	3	答 <u>46間3尺</u>	

(26) 次ノ掛算ヲナセ.

町	間	1町23間×8	1町3間×30
8	17		
×	4	2町30間×6	2町7間×12
	60)68		
32	60	4町11間×7	1町5間×28
+1	60		
<hr/>			
33	8	答 <u>33町8間</u>	

(27) 次ノ掛算ヲナセ.

里	町	3里10町×3	2里18町×10
1	8		
×	9	14里6町×8	4里31町×25
	36)72		
9	72	27里31町×6	8里28町×36
+2	0		
<hr/>			
11	0	答 <u>11里</u>	

(28) 30間2尺ノ10倍ハ幾ラカ.

(29) 次ノ割算ヲナセ.

4	3	26間4尺÷5	52間÷8
7)	31	49間3尺÷9	47間÷6
	28	43間2尺÷20	24間÷18
	3	56間2尺÷13	80間÷15
	×6		
	18		
	21		
	0		
<hr/>			
答 <u>4間3尺</u>			

(30) 次ノ割算ヲナセ.

4	8	27町42間÷3	23町÷5
8)	33	15町10間÷7	24町÷9
	32	17町30間÷10	36町÷16
	1	32町54間÷21	14町÷24
	×60		
	60		
	64		
	0		
<hr/>			
答 <u>4町8間</u>			

(31) 次ノ割算ヲナセ.

$$\begin{array}{r}
 7 \quad 24 \\
 \hline
 5 \overline{) 38} \quad 12 \\
 \underline{35} \quad + 108 \\
 3 \quad 120 \\
 \times 36 \quad 10 \\
 \hline
 108 \quad 20 \\
 \quad 20 \\
 \quad \quad 0
 \end{array}$$

27里18町 ÷ 9 18里 ÷ 8
 16里27町 ÷ 3 23里 ÷ 6
 31里18町 ÷ 7 73里 ÷ 12
 44里12町 ÷ 14 5里 ÷ 18
 80里20町 ÷ 25 64里 ÷ 24

答 7里24町

(32) イキモドリデ 1里15町歩
 イタ. 片道ハ何程カ.

(33) 次ノ割算ヲナセ.

$$\begin{array}{ll}
 12間3尺 \div 3尺 & 55間5尺 \div 5尺 \\
 8町24間 \div 12間 & 27町18間 \div 26間 \\
 17里9町 \div 27町 & 109里9町 \div 19町 \\
 46間 \div 4尺 & 32間3尺 \div 6間3尺 \\
 14町 \div 28間 & 25町48間 \div 2町9間 \\
 30里 \div 30町 & 5里8町 \div 1里11町
 \end{array}$$

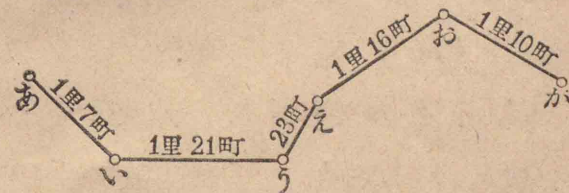
(34) 2間3尺ノ木ヲ2尺5寸
 ヅツニ切ルト幾ツニナルカ.

[應用問題其ノ四]

(1) 一足ニ 2尺1寸ツツ進ム
 トスレバ 600 足デハ何間進ムカ.
 又コレハ何町何間カ.

(2) 10分間ニ 7町歩クトスレ
 バ30分間ニハ幾町歩ケルカ. 又
 1時間ニハ幾里幾町歩ケルカ.

(3) 下ノ圖デあカラおマデ何
 程アルカ. 又いカラかマデイツ
 テマデ歸ルト何程ニナルカ.



(4) 12時間ニ 135里走ル汽車
 ハ平均 1時間ニ何里何町走ルカ.

(5) 2里半ノ道ヲナホスノニ
 270圓カカルトスレバ, 平均 1町
 ニツキ幾ラカカルカ.

[地積]

地積ノ單位 町段畝步 坪
 1町 = 10段 1段 = 10畝 1畝 = 30步
 1坪 = 1步

- (1) 7段6畝, 12町ハ何畝カ.
- (2) 4畝, 8畝, 5段ハ何步カ.
- (3) 5畝20步ハ何步カ.

1町10

$$\begin{array}{r} 30 \\ \times 5 \\ \hline 150 \\ + 20 \\ \hline 170 \end{array}$$
 2畝15步ハ何步カ.
 8畝24步ハ何坪カ.
 答 1段10步ハ何步カ.

170步 3段7畝ハ何步カ.

(4) 次ヲ諸等數トシテイヘ.
 415段 508畝 2678畝 1990畝

- (5) 60步, 90步, 240步ハ何畝カ.
- (6) 275步ハ何畝何步カ.

$$\begin{array}{r} 9 \\ 30 \overline{) 275} \\ \underline{270} \\ 5 \end{array}$$
 143步ハ何畝何步カ.
 258步ハ何畝何步カ.
 答 9畝5步

(7) 次ノ寄算ヲナセ.

町段畝	町段畝	畝	段
156	133	786	4615
287	728	91	823
+ 805	+ 452	+ 530	+ 437

(8) 次ノ寄算ヲナセ.

畝	步	畝	步	畝	步	畝	步
2	25	4	16	5	28	4	9
+ 3	27	2	3	2	26	5	12
<u>5 30) 52</u>		+ 1 8 +		15		3 24	
+ 1 30						+ 1 10	
<u>6 22</u>		答 6畝22步					

(9) 次ノ引算ヲナセ.

町段畝	町段畝	畝	段
658	108	483	1537
- 203	- 395	- 276	- 908

(10) 次ノ引算ヲナセ.

畝	步	畝	步	畝	步	畝	步
8	10	7	7	8	22	13	5
- 3	16	- 5	4	- 4	28	- 7	18
<u>4 24</u>							

答 4畝24步

(11) 次ノ掛算ヲナセ.

2町3段8畝 × 7 5町6段9畝 × 25

(12) 次ノ掛算ヲナセ.

畝	步	2畝6步 × 4	1畝24步 × 10
2	25	1畝18步 × 6	4畝23步 × 26
×	3	3畝20步 × 7	6畝17步 × 39
6	30	75	
+ 2	60		
8	15	答 <u>8畝15步</u>	

(13) 次ノ割算ヲナセ.

18町5段4畝 ÷ 6 15町9段6畝 ÷ 28

(14) 次ノ割算ヲナセ.

畝	步	7畝2步 ÷ 4	3段3畝 ÷ 9
7	9	9畝18步 ÷ 6	2段8畝 ÷ 8
7	+ 60	9畝16步 ÷ 11	7段3畝 ÷ 10
2	63	3段25步 ÷ 25	8段4畝 ÷ 36
× 30	63	答 <u>1畝9步</u>	
60	0		

(15) 次ノ割算ヲナセ.

6町4段8畝 ÷ 2段4畝 8段 ÷ 1段6畝

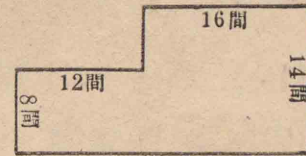
2段2畝5步 ÷ 3畝5步 2段8畝 ÷ 24步

(16) 縦23間横12間ノ四角ナ地面ハ幾坪カ. 又何畝何步カ.

[應用問題,其ノ五]

(1) 縦80間横65間ノ地面ガアル. コレハ3町ノ地面ヨリドレダケ小サイカ.

(2) 右ノ圖ノ坪數ヲ計算セヨ.



(3) 正方形ノ地面ノ1辺ノ長サガ15間デアルト,コノ地面ハ幾坪アルカ. 又コレハ幾畝幾步カ.

(4) 地面一坪ニツキ6圓50錢トスレバ,縦23間横17間ノ地面ノ價ハ何程カ.

(5) 2段2畝15步ノ畑ガ1890圓デアルト,1步何程ニツクカ.

(6) 疊ノ表替ヲスルニ1疊ニツキ1圓35錢イルトスレバ2間四方ノヘヤニハ幾ライルカ.

[時間]

時間ノ單位 日時分秒

年月 週

1日=24時 1時=60分 1分=60秒

1年=12月 1週=7日

(1) 2日,6日,15日ハ幾時間カ.

(2) 3日18時ハ幾時間カ.

$$\begin{array}{r} 24 \\ \times 3 \\ \hline 72 \\ + 18 \\ \hline 90 \end{array}$$

答 31日21時ハ幾時間カ.

90時 56日17時ハ幾時カ.

(3) 5時,12時,30時ハ幾分カ.

(4) 8時53分ハ幾分間カ.

$$\begin{array}{r} 60 \\ \times 8 \\ \hline 480 \\ + 53 \\ \hline 533 \end{array}$$

答 13時7分ハ幾分カ.

533分 27時46分ハ幾分間カ.

(5) 5分,16分,40分ハ幾秒カ

(6) 6分25秒ハ幾秒間カ.

$$\begin{array}{r} 60 \\ \times 6 \\ \hline 360 \\ + 25 \\ \hline 385 \end{array}$$

答 35分35秒ハ幾秒カ.

385秒 56分47秒ハ幾秒間カ.

(7) 6週,12週,40週ハ幾日カ.

(8) 15週間ト3日ハ幾日間カ.

$$\begin{array}{r} 7 \\ \times 15 \\ \hline 105 \\ + 3 \\ \hline 108 \end{array}$$

答 26週ト10日ハ幾日カ.

108日 33週4日ハ幾日カ.

(9) 2年,5年,12年ハ幾月カ.

(10) 3年6箇月ハ幾箇月カ.

$$\begin{array}{r} 12 \\ \times 3 \\ \hline 36 \\ + 6 \\ \hline 42 \end{array}$$

答 6年9月ハ幾箇月カ.

42月 15年ト20月ハ幾月カ.

(11) 48時,120時間ハ何日間カ.

(12) 150 時ハ何日何時カ.

$$\begin{array}{r} 6 \\ 24 \overline{)150} \\ \underline{144} \\ 6 \end{array}$$

65 時間ハ何日何時カ.
357 時ハ何日何時カ.
答 6日6時

(13) 180 分, 660 分ハ何時間カ.

(14) 492 分ハ何時何分カ.

$$\begin{array}{r} 8 \\ 60 \overline{)492} \\ \underline{480} \\ 12 \end{array}$$

700 分ハ何時何分カ.
1369 分ハ何時何分カ.
答 8時12分

(15) 540 秒, 1200 秒ハ何分間カ.

(16) 356 秒ハ何分何秒カ.

$$\begin{array}{r} 5 \\ 60 \overline{)356} \\ \underline{300} \\ 56 \end{array}$$

835 秒ハ何分何秒カ.
1043 秒ハ何分何秒カ.
答 5分56秒

(17) 28 日, 70 日, 224 日ハ何週カ.

(18) 365 日ハ何週間ト何日カ.

$$\begin{array}{r} 7 \\ 7 \overline{)365} \\ \underline{52} \end{array}$$

479 日ハ何週何日カ.
答 52週1日

(19) 48 箇月, 84 箇月ハ何箇年カ.

(20) 100 月ハ何年何箇月カ.

$$\begin{array}{r} 8 \\ 12 \overline{)100} \\ \underline{96} \\ 4 \end{array}$$

45 月ハ何年何月カ.
210 月ハ何年何月カ.
答 8年4月

(21) 次ノ寄算ヲナセ.

日	時	日	時	時	分	分	秒
5	13	4	8	10	25	23	56
+2	20	3	15	7	30	18	14
7	24	2	23		48	+1	50
+1	24	+1	16	+2	9		
8	9						

年 月
10 2
+ 7 5

答 8日9時

(22) 次ノ引算ヲナセ.

時	分	分	秒	日	時	週	日
9	7	23	10	17		5	4
-3	46	-14	28	-9	17	-2	5
5	21						

答 5時21分

(23) 午前 8 時 30 分ヨリ正午マデハ何時何分カ. 又午前 9 時ヨリ午後 3 時 45 分マデハ何程カ.

(24) 次ノ掛算ヲナセ.

$$\begin{array}{r} \text{分} \quad \text{秒} \\ 4 \quad 36 \\ \times \quad 2 \\ \hline 8 \quad 60 \quad 72 \\ + 1 \quad 60 \\ \hline 9 \quad 12 \end{array}$$

9分25秒×2 4日9時×10
3時18分×7 2年7月×13
6日12時×6 8週3日×24

答 9分12秒

(25) 次ノ割算ヲナセ.

$$\begin{array}{r} 2 \quad 7 \\ \text{年} \quad \text{月} \\ 4 \overline{)10} \quad 4 \\ \underline{8} \quad + 24 \\ 2 \quad 28 \\ \times 12 \quad 28 \\ \hline 24 \quad 0 \end{array}$$

18日15時÷3 21日÷18
27時20分÷5 15時÷20
54分56秒÷8 48分÷15
13年6月÷9 52週÷28

答 2年7月

(26) 次ノ割算ヲナセ.

2日22時÷7時 13時48分÷36分
8分45秒÷15秒 18年4月÷10月
18週÷7日 6日4時÷1日13時
24時÷45分 38分10秒÷7分38秒

(27) 5時間半ヲ45分ツツニ切

ルト、幾ツニナツテ幾ラ餘ルカ.

[應用問題其ノ六]

(1) 一月一日カラ二月十一日
マデハ幾日アルカ.

(2) 五月五日カラ七月七日マ
デハ幾日アルカ.

(3) 今日ノ午前3時15分カラ
明日ノ午後2時30分マデ何時何
分アルカ.

(4) 1時間ノケイコハ45分ツ
ツデアル. 1日ニ5時間ノケイ
コガアルト、1日ノケイコハ正味
何時何分か.

(5) 水道ノクダカラ1時20分
間ニ1石ツツノ水ヲ出セバ、12時
間ニハ何石ノ水ガ出ルカ.

(6) 午前10時10分ヨリ午後1
時40分マデニ28里走ル汽車ハ平
均1分間ニ幾町幾間走ルカ.

[復習,其ノ三]

(1) 次ノ加法ヲナセ.

$408 + 196 + 27 + 83 \quad 2913 + 1408 + 7056$

$63 + 2438 + 9 + 765 \quad 40372 + 389 + 5104$

$76200 + 3800 + 17026 + 5691 + 43 + 805$

(2) 次ノ減法ヲナセ.

$563 - 207 \quad 8570 - 4391 \quad 20307 - 16918$

$600 - 46 \quad 32000 - 7530 \quad 678910 - 2456$

(3) 次ノ乘法ヲナセ.

$536 \times 4 \quad 8 \times 1092 \quad 13579 \times 6 \quad 200412 \times 7$

$28 \times 76 \quad 997 \times 39 \quad 341 \times 470 \quad 3621 \times 605$

(4) 次ノ除法ヲナセ.

$864 \div 3 \quad 2932 \div 4 \quad 30072 \div 6 \quad 517154 \div 9$

$72 \div 18 \quad 629 \div 37 \quad 4104 \div 72 \quad 8791 \div 215$

(5) 次ノ式ヲ計算セヨ.

$5703 + 2084 - 3610 \quad 5438 - 1671 - 2152$

$29 \times 136 - 7 \quad 56 + 14 \times 30 \quad 924 \times 7 \div 3$

$(51 + 13) \times (24 - 19) \quad 462 \div (213 + 18) - 2$

(6) 次ノ計算ヲナセ.

$2\text{圓}7\text{錢} + 1\text{圓}73\text{錢}5\text{厘} \quad 3\text{貫}400\text{匁} - 985\text{匁}$

$6\text{尺}2\text{寸}5\text{分} - 2\text{尺}7\text{寸}3\text{分} + 8\text{尺}5\text{寸}2\text{分}6\text{厘}$

$36\text{町}4\text{段}6\text{畝} - 15\text{町}8\text{段}2\text{畝} - 10\text{町}3\text{段}7\text{畝}$

$2\text{石}6\text{升}3\text{合} + 7\text{斗}6\text{升}5\text{合}5\text{勺} - 2\text{石}1\text{斗}9\text{升}$

(7) 次ノ計算ヲナセ.

$3\text{丈}1\text{尺}7\text{分} \times 34 \quad 3\text{丈}6\text{尺}1\text{寸}3\text{分}5\text{厘} \div 45$

$4\text{町}5\text{段}6\text{畝} \times 25 \quad 2\text{石}6\text{斗}9\text{升}7\text{合}7\text{勺} \div 53$

$578\text{匁}2\text{分} \times 150 \quad 22\text{町}1\text{段}4\text{畝} \div 2\text{段}7\text{畝}$

$28\text{圓}63\text{錢} \times 408 \quad 4\text{貫}375\text{匁} \div 312\text{匁}5\text{分}$

(8) 次ノ數ヲ單名數ニナセ.

$18\text{間}3\text{尺} \quad 26\text{町}42\text{間} \quad 5\text{里}14\text{町} \quad 6\text{段}9\text{步}$

$27\text{日}8\text{時} \quad 10\text{時}27\text{分} \quad 36\text{分}9\text{秒} \quad 7\text{週}5\text{日}$

(9) 次ノ數ヲ諸等數ニナセ.

$317\text{尺} \quad 1578\text{間} \quad 9375\text{町} \quad 437\text{步}$

$700\text{時} \quad 1430\text{分} \quad 1835\text{秒} \quad 346\text{月}$

(10) 4貫50匁ハ何斤ト何匁カ.

$28\text{斤} \text{ハ何貫何匁カ.}$

(11) 次ノ加法ヲナセ.

15間1尺+11間3尺+14間2尺+10間4尺
 6町19間+10町6間+2町7間+14町16間
 24里18町+17里20町+13里+14里24町
 3畝16歩+4畝23歩+2畝10歩+1畝27歩

(12) 次ノ加法ヲナセ.

6日12時+11日7時+5日23時+8日15時
 5時37分+13時9分+2時48分+1時24分
 10分27秒+12分56秒+48秒+26分49秒
 13週1日+45週4日+38週6日+52週3日
 7年8月+14年11月+20年7月+9年10月

(13) 次ノ減法ヲナセ.

42間2尺-7間3尺 29町40間-9町44間
 8畝13歩-2畝6歩 16里17町-7里29町

(14) 次ノ減法ヲナセ.

10日12時-8日20時 31日7時-5日9時
 20時25分-7時52分 8分24秒-7分7秒
 14年10月-12年7月 15週2日-9週6日

(15) 次ノ乘法ヲナセ.

14間4尺×3 2町22間×12
 3里12町×5 4畝18歩×20
 4日17時×6 1時45分×11
 9分48秒×4 13週4日×16

(16) 次ノ除法ヲナセ.

33間2尺÷4 25町30間÷15
 4里30町÷6 9畝18歩÷18
 4日16時÷7 18時48分÷24
 6分32秒÷8 12年6月÷25

(17) 次ノ除法ヲナセ.

39間1尺÷5尺 31町3間÷27間
 7里27町÷9町 6畝24歩÷17歩
 22日8時÷8時 9時20分÷35分

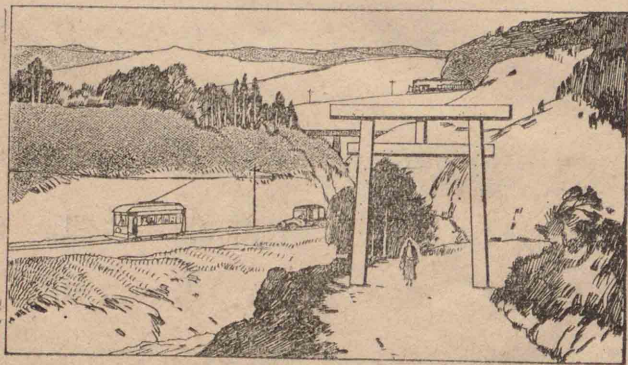
(18) 次ノ除法ヲナセ.

28分÷56秒 10町24間÷2町36間
 33週÷11日 22里16町÷5里22町
 15年÷10月 17日17時÷3日13時

〔應用問題,其ノ七〕

(1) 道バタニ柳ガ9間ヅツヘ
ダテテ7本植エテアル。初ノ木
カラ終リノ木マデハ何間アルカ。

(2) コノ繪ノ鳥居ノ高サハ人
ノ高サノオヨソ何倍カ。人ノ高
サヲ5尺5寸トスレバ鳥居ノ高
サハオヨソ何丈何尺カ。



(3) 1哩^{マイル}ヲ14町45間トスレバ
5哩ハ2里ヨリ幾町幾間長イカ。

(4) 汽車ガ12時間ニ324哩走
ルト,平均1時間ニ幾哩走ルカ。

(5) 自動車ノ車ノマハリガ7
尺2寸アルト,コノ車ガ100度廻
レバ,自動車ハ何間行クカ。

(6) 教室^{カウ}カラ門マデ25間アル。
太郎ガ教室カラ門マデ3度イツ
テ歸ツタ。皆デ何間歩イタカ。

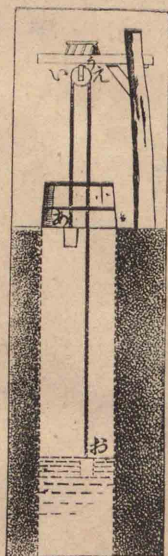
(7) 學校カラ大川ノ橋マデ3
里8町アル。太郎ノ家ハチヤウ
ドソノ中間ニアル。太郎ガ學校
カラ大川ノ橋マデイツテ家ニ歸
ルト,何程ノ道ニナルカ。

(8) 太郎ハ2里8町アル所へ
イツテモドツタ。次郎ハ3里29
町イツテ又30町イツタ。ダレガ
何程ヨケイ歩イタカ。

(9) 1里ノトンネルヲ作ルニ
324万圓カカルトスレバ,1間ニ
幾圓ノ割合ニ當ルカ。

(10) 水 1 升ノ目方ガ 480 匁アルトスレバ、3 石 5 斗ノ水ノ目方ハ幾ラアルカ。

(11) 車井戸ノツルベ^ナ繩^ハあいうえおノ長サガ 5 間 3 尺アル。あいの長サガ 8 尺 8 寸、いうえノ長サガ 1 尺 6 寸アル。地面カラ水面マデノ深サハ何程カ。あハ地面ト同ジ高サノ所ニアル。



(12) 5 段 6 畝 15 歩ノ畑ト 9 畝 27 歩ノ畑トアル。コノ合計ハ 8 畝 9 歩ノ何倍ニ當ルカ。

(13) 長サ 48 間幅 36 間ノ地面ガ三ツアル。皆デ幾坪カ。ソノ段別^{ベツ}ハ何程ニナルカ。

(14) 3 尺 3 寸ガ 1 メートルデアアル。1000 メートルハ何間ニ當ルカ。又何町何間カ。

(15) 甲ノ飛行機^{キョウキ}ガ 2400 メートル上ツタ。乙ノ飛行機ハ 1950 メートル上ツタ。ソノ差ハ何尺カ。

(16) 昨日^{キノ}ノ午後 11 時 30 分カラ今日ノ午前 11 時 47 分マデニ 330 哩走ル汽車ハ平均 1 哩ニツキ何分何秒カカルカ。

(17) 70 ページノ本ヲ昨日 1 時間半、今日 2 時間カカツテ讀ンダ。平均 1 ページニ何分カカツタカ。

(18) 十二月二十五日カラ翌^{ツギ}年ノ一月七日マデ幾日アルカ。ソノ間ニ 350 ページノ本ヲ讀ムトスレバ、平均 1 日ニ何ページ讀ムコトニナルカ。

III 小 數

(唱へ方,書方,其ノ二)

(1) 次ノ數ノ二分ノ一ハ何カ.

6 8 10 14 20 36 50 100

(2) 次ノ數ノ三分ノ一ハ何カ.

6 9 15 24 30 51 72 150

(3) 次ノ數ノ三分ノ二ハ何カ.

6 9 18 30 36 48 60 120

(4) 次ノ數ノ四分ノ一ハ幾ツ

カ. 又四分ノ三ハ幾ツカ.

4 8 16 20 32 56 60 100

(5) 次ノ數ノ五分ノ二ハ幾ツ

カ. 又十分ノ三ハ幾ツカ.

10 20 50 100 130 200 360

(6) 次ノ數ヲ讀メ.

$\frac{1}{3}$ $\frac{1}{6}$ $\frac{1}{10}$ $\frac{1}{12}$ $\frac{3}{5}$ $\frac{4}{7}$ $\frac{5}{18}$ $\frac{7}{100}$

(7) 次ノ數ヲ數字ニテ書ケ.

二分ノ一 五分ノ一 九分ノ一

四分ノ三 十分ノ七 百分ノ六

(8) 1 ダースノ $\frac{1}{2}$ ハ幾ツカ.

$\frac{1}{3}$ ハ幾ツカ. $\frac{5}{6}$ ハ幾ツカ.

(9) 次ノ數ノ $\frac{1}{10}$ ハ何程カ.

1圓 1尺 1寸 1石 1升 1貫 1段

1町 1間 1畝 1斤 1時間 1分間

(10) 1圓, 5圓ノ $\frac{3}{4}$ ハ幾ラカ.

10錢, 20錢, 35錢, 60錢ノ $\frac{2}{5}$ ハ幾ラカ.

(11) 1丈, 6尺, 8寸ノ $\frac{1}{4}$ ハ何カ.

(12) 1里, 6里ノ $\frac{2}{3}$ ハ幾ラカ.

2町, 5町, 10間, 14間ノ $\frac{1}{6}$ ハ幾ラカ.

(13) 1町 2段, 4畝ノ $\frac{3}{5}$ ハ何カ.

(14) 5斗, 3升ノ $\frac{7}{10}$ ハ幾ラカ.

(15) 4貫, 20匁, 1斤ノ $\frac{1}{8}$ ハ何カ.

(16) 1年, 1日ノ $\frac{1}{12}$ ハ幾ラカ.

2日, 1時, 3時, 5分ノ $\frac{5}{6}$ ハ幾ラカ.

[唱へ方,書方,其ノ三]

(1) 次ノ數ハ何トイフ數カ.

一ノ十分ノ一 一分ノ三倍

一分ノ十分ノ一 一厘ノ五倍

一厘ノ十分ノ一 一毛ノ八倍

五分ト三厘ト合ハセタ數

六分ト七厘ト五毛ト合ハセタ數

十四ト二分五厘ト合ハセタ數

二ニ八分九厘六毛ヲ足シタ數

(2) 次ノ數ヲ讀メ.

0.6 0.07 0.15 0.008 0.324

0.9 0.04 0.87 0.096 0.405

3.2 4.25 12.03 7.407 13.596

(3) 次ノ數ヲ數字ニテ書ケ.

四分 七分 五厘 八厘 六毛

一分三厘 二厘九毛 五分四毛

六分七厘八毛 十二ト三分一厘

四ト九厘 三十ト七分六厘五毛

[暗算,其ノ二]

(1) 次ノ寄算又ハ引算ヲナセ.

0.5+0.3 0.09+0.07 0.003+0.008

1.4+0.6 0.32+0.05 0.047+0.006

0.9-0.5 0.13-0.08 0.016-0.009

2.6-0.8 0.37-0.04 0.052-0.007

(2) 次ノ掛算又ハ割算ヲナセ.

0.4×2 0.06×3 0.005×8 0.123×2

0.5×7 0.09×9 0.007×6 2.051×3

0.8÷2 0.24÷4 0.009÷3 0.396÷3

4.5÷5 0.72÷8 0.028÷4 4.808÷4

(3) 次ノ掛算又ハ割算ヲナセ.

0.8×10 0.03×10 0.005×10 0.247×10

0.9×100 0.06×100 0.004×100

0.7×1000 0.03×1000 0.002×1000

2÷10 0.4÷10 0.06÷10 23.15÷10

50÷100 7÷100 0.8÷100 19.5÷100

300÷1000 90÷1000 6÷1000

[加法,其ノ二,減法,其ノ二]

$$(1) \begin{array}{r} 12.4 \\ 23.5 \\ + 36.9 \\ \hline 72.8 \end{array} \quad \begin{array}{r} 51.3 \\ 25.6 \\ + 43.4 \\ \hline \end{array} \quad \begin{array}{r} 2.37 \\ 4.06 \\ + 8.28 \\ \hline \end{array} \quad \begin{array}{r} 0.736 \\ 0.915 \\ + 0.513 \\ \hline \end{array}$$

$$(2) \begin{array}{r} 0.28 \\ 0.36 \\ + 0.17 \\ \hline 0.81 \end{array} \quad \begin{array}{r} 0.47 \\ 0.23 \\ + 0.14 \\ \hline \end{array} \quad \begin{array}{r} 0.341 \\ 0.267 \\ + 0.028 \\ \hline \end{array} \quad \begin{array}{r} 0.405 \\ 0.009 \\ + 0.236 \\ \hline \end{array}$$

$$(3) \begin{array}{r} 35.2 \\ - 13.6 \\ \hline 21.6 \end{array} \quad \begin{array}{r} 6.93 \\ - 5.87 \\ \hline \end{array} \quad \begin{array}{r} 7.25 \\ - 4.73 \\ \hline \end{array} \quad \begin{array}{r} 8.530 \\ - 0.275 \\ \hline \end{array}$$

$$\begin{array}{r} 6.71 \\ - 5.83 \\ \hline \end{array} \quad \begin{array}{r} 0.44 \\ - 0.27 \\ \hline \end{array} \quad \begin{array}{r} 1.083 \\ 0.356 \\ \hline \end{array} \quad \begin{array}{r} 0.905 \\ - 0.651 \\ \hline \end{array}$$

(4) 次ノ寄算又ハ引算ヲナセ.

$$2.5 + 14.37 + 0.85 \quad 18.524 + 0.36 + 5.096$$

$$5.4 - 3.56 \quad 6.075 - 0.38 \quad 9.14 - 8.059$$

(5) 次ノ計算ノ答ハ厘ノ位ニ止メ,毛ヨリ下ハ四捨五入セヨ.

$$0.172 + 0.649 + 0.062 \quad 5.038 + 0.719 + 2.15$$

$$2.703 - 1.254 \quad 5.52 - 1.765 \quad 0.821 - 0.548$$

[應用問題,其ノ八]

(1) 鐵道ノ長サハ東京カラ名古屋マデ 234.6 哩アリ,名古屋カラ京都マデ 94.7 哩アリ,京都カラ大阪マデ 26.8 哩アリ,大阪カラ神戸マデ 20.3 哩アル. 皆デ幾哩カ.

(2) 太郎ガ病氣デ昨日ノ體溫ハ 39 度 4 分アツタガ,今日ハ 37 度 8 分ニナツタ. 何程下ツタカ.

(3) オ花ハ 24.5 間歩イテ,マタ 9.2 間歩イタ. オ菊ハ 18.6 間歩イテ,マタ 11.3 間歩イタ. オ花ハオ菊ヨリ何程多ク歩イタカ.

(4) 太郎ハ 627.25 坪ノ地面ヲ持ツテ居ル. 長吉ハ 2260 坪ノ地面ヲ持ツテ居ル. 太郎ガ長吉ノ地面ノ $\frac{1}{4}$ ヲ買フト,太郎ノ地面ハ皆デ幾ラニナルカ.

〔乗法,其ノ二〕

$$(1) \begin{array}{r} 3.67 \\ \times 2 \\ \hline 7.34 \end{array} \quad \begin{array}{r} 1.75 \\ \times 3 \\ \hline 5.25 \end{array} \quad \begin{array}{r} 13.16 \\ \times 6 \\ \hline 78.96 \end{array} \quad \begin{array}{r} 7.308 \\ \times 4 \\ \hline 29.232 \end{array}$$

$$\begin{array}{r} 0.64 \\ \times 8 \\ \hline 5.12 \end{array} \quad \begin{array}{r} 0.58 \\ \times 7 \\ \hline 4.06 \end{array} \quad \begin{array}{r} 0.479 \\ \times 5 \\ \hline 2.395 \end{array} \quad \begin{array}{r} 0.425 \\ \times 9 \\ \hline 3.825 \end{array}$$

$$(2) \begin{array}{r} 0.18 \\ \times 3 \\ \hline 0.54 \end{array} \quad \begin{array}{r} 0.09 \\ \times 6 \\ \hline 0.54 \end{array} \quad \begin{array}{r} 0.038 \\ \times 2 \\ \hline 0.076 \end{array} \quad \begin{array}{r} 0.054 \\ \times 5 \\ \hline 0.27 \end{array}$$

(3) 次ノ掛算ヲナセ.

$$0.7 \times 3 \quad 0.48 \times 6 \quad 0.006 \times 7 \quad 0.996 \times 8$$

$$3.8 \times 5 \quad 4.17 \times 4 \quad 1.304 \times 2 \quad 5.374 \times 9$$

$$(4) \begin{array}{r} 0.46 \\ \times 57 \\ \hline 322 \end{array} \quad \begin{array}{r} 0.38 \\ \times 14 \\ \hline 5.32 \end{array} \quad \begin{array}{r} 0.493 \\ \times 36 \\ \hline 17.748 \end{array} \quad \begin{array}{r} 0.082 \\ \times 49 \\ \hline 4.018 \end{array}$$

$$\begin{array}{r} 230 \\ \times 21 \\ \hline 4830 \end{array} \quad \begin{array}{r} 1.67 \\ \times 80 \\ \hline 133.6 \end{array} \quad \begin{array}{r} 2.054 \\ \times 325 \\ \hline 667.55 \end{array} \quad \begin{array}{r} 1.508 \\ \times 325 \\ \hline 488.1 \end{array}$$

(5) 次ノ掛算ヲナセ.

$$0.6 \times 27 \quad 0.42 \times 65 \quad 0.53 \times 87 \quad 0.314 \times 16$$

$$3.8 \times 38 \quad 4.71 \times 49 \quad 7.89 \times 70 \quad 2.075 \times 34$$

$$0.03 \times 176 \quad 5.004 \times 253 \quad 1.032 \times 905$$

$$(6) \begin{array}{r} 24 \\ \times 0.3 \\ \hline 7.2 \end{array} \quad \begin{array}{r} 156 \\ \times 0.8 \\ \hline 124.8 \end{array} \quad \begin{array}{r} 318 \\ \times 0.06 \\ \hline 19.08 \end{array} \quad \begin{array}{r} 92 \\ \times 0.002 \\ \hline 0.184 \end{array}$$

$$\begin{array}{r} 371 \\ \times 0.28 \\ \hline 103.88 \end{array} \quad \begin{array}{r} 1350 \\ \times 0.74 \\ \hline 999 \end{array} \quad \begin{array}{r} 3690 \\ \times 0.051 \\ \hline 188.19 \end{array} \quad \begin{array}{r} 4 \\ \times 0.023 \\ \hline 0.092 \end{array}$$

$$(7) \begin{array}{r} 1.58 \\ \times 4.2 \\ \hline 6.636 \end{array} \quad \begin{array}{r} 735.2 \\ \times 3.5 \\ \hline 2578.2 \end{array} \quad \begin{array}{r} 109.3 \\ \times 0.78 \\ \hline 85.254 \end{array} \quad \begin{array}{r} 60.7 \\ \times 0.59 \\ \hline 35.813 \end{array}$$

$$\begin{array}{r} 316 \\ \times 4.9 \\ \hline 1548.4 \end{array} \quad \begin{array}{r} 0.48 \\ \times 0.85 \\ \hline 0.408 \end{array} \quad \begin{array}{r} 0.6 \\ \times 0.39 \\ \hline 0.234 \end{array} \quad \begin{array}{r} 0.2 \\ \times 0.39 \\ \hline 0.078 \end{array}$$

(8) 次ノ掛算ヲナセ.

$$70 \times 0.5 \quad 67.1 \times 0.6 \quad 49 \times 0.09 \quad 62 \times 0.007$$

$$26 \times 0.4 \quad 50.4 \times 1.3 \quad 23 \times 0.78 \quad 70 \times 0.053$$

$$34 \times 3.6 \quad 9.76 \times 2.7 \quad 7.5 \times 0.32 \quad 85 \times 0.048$$

(9) 次ノ掛算ノ答ハ分ノ位ニ止メ,ソノ下ハ四捨五入セヨ.

$$8.1 \times 0.9 \quad 6.3 \times 1.4 \quad 82 \times 0.47 \quad 59 \times 0.025$$

(10) 次ノ掛算ノ答ハ一ノ位ニ止メ,小數部ハ四捨五入セヨ.

$$57 \times 0.8 \quad 9.6 \times 3.9 \quad 11 \times 0.45 \quad 27 \times 0.086$$

[除法, 其ノ二]

$$(1) \begin{array}{r} 6 \overline{) 7.38} \\ \underline{1.23} \end{array} \quad 5 \overline{) 63.5} \quad 9 \overline{) 154.8} \quad 7 \overline{) 91.14}$$

$$(2) \begin{array}{r} 8 \overline{) 4.32} \\ \underline{0.54} \end{array} \quad 7 \overline{) 5.32} \quad 4 \overline{) 2.184} \quad 5 \overline{) 4.205}$$

$$9 \overline{) 0.954} \quad 6 \overline{) 0.744} \quad 8 \overline{) 0.344} \quad 3 \overline{) 0.207}$$

$$(3) \begin{array}{r} 6 \overline{) 4.05} \\ \underline{0.67} \end{array} \quad 0.03 \quad 5 \overline{) 13.78} \quad 4 \overline{) 60.54}$$

$$3 \overline{) 9.092} \quad 2 \overline{) 0.389} \quad 7 \overline{) 0.628} \quad 8 \overline{) 0.095}$$

(4) 次ノ割算ヲナセ.

$$6.4 \div 2 \quad 2.37 \div 3 \quad 5.236 \div 7 \quad 3.275 \div 5$$

$$0.9 \div 4 \quad 0.83 \div 6 \quad 3.333 \div 9 \quad 0.138 \div 8$$

$$(5) \begin{array}{r} 0.38 \\ 94 \overline{) 35.72} \\ \underline{0} \\ 357 \\ \underline{282} \\ 752 \\ \underline{752} \\ 0 \end{array} \quad 17 \overline{) 10.2} \quad 73 \overline{) 408.8}$$

$$56 \overline{) 17.92} \quad 32 \overline{) 42.88}$$

$$14 \overline{) 0.434} \quad 75 \overline{) 9.225}$$

$$49 \overline{) 95.35} \quad 39 \overline{) 39.86}$$

(6) 次ノ割算ヲナセ.

$$464.4 \div 43 \quad 116.45 \div 85 \quad 57.078 \div 453$$

$$163.7 \div 29 \quad 230.78 \div 94 \quad 23.967 \div 382$$

(7) 次ノ割算ノ答ハ割切レルマデ出セ.

$$3 \div 8 \quad 3.9 \div 6 \quad 8 \div 25 \quad 1.8 \div 40 \quad 2.1 \div 12$$

(8) 次ノ割算ノ答ハ毛ノ位マデ出シ, 餘リヲイヘ.

$$8 \div 3 \quad 3.9 \div 7 \quad 9 \div 16 \quad 4.4 \div 60 \quad 5.3 \div 14$$

(9) 次ノ割算ノ答ハ分ノ位ニ止メ, ソレヨリ下ハ切捨テヨ.

$$47 \div 3 \quad 521 \div 8 \quad 22.4 \div 15 \quad 6.43 \div 31$$

(10) 次ノ割算ノ答ハ厘ノ位マデ出シ, ソノ下ハ切上ゲヨ.

$$14 \div 6 \quad 3.9 \div 11 \quad 26.5 \div 30 \quad 51.51 \div 72$$

(11) 次ノ割算ノ答ハ厘ノ位マデ出シ, ソノ下ハ四捨五入セヨ.

$$25 \div 7 \quad 4.5 \div 13 \quad 78.3 \div 60 \quad 39.77 \div 56$$

[應用問題, 其ノ九]

(1) 太郎ノ算術ノセイセキシ
ラベガ6度アツタ。ソノ^{テン}点数ハ
8点, 9点, 7点, 10点, 8点, 9点デア
ルト, ソノ平均ハ何点何分カ。

(2) 36人デミカンチ 100 箇タ
ベルト, 平均1人ニツキ何箇何分
ノ割合ニ當ルカ。厘ノ位ハ四捨
五入セヨ。

(3) 10圓ニシヤウユ2^ル樽2分
5厘ノソウバデアルト, 80圓デハ
シヤウユ幾樽買ヘルカ。

(4) 午後7時カラ翌日ノ午前
9時マデニ376.4哩ヲ行ク汽車ハ
平均1時間ニ何哩ノ^ヤ速サカ。厘
ノ位ハ四捨五入セヨ。

(5) 1時間ニ22.4哩走ル汽車
ハ2時間半ニ幾哩走ルカ。

[十進諸等數]

(1) 12圓34錢5厘ハ何錢カ。
又何圓カ。

(2) 2丈8尺5分ハ幾尺カ。
幾丈カ。又何寸カ。

(3) 6斗7升8合ハ何升カ。
何斗カ。又何石カ。

(4) 9貫80匁ハ幾貫カ。

(5) 7町6段5畝ハ何町カ。

(6) 次ヲ諸等數トシテイヘ。

5.79圓 0.864丈 4.071石 0.32貫

40.5錢 5.507尺 0.083斗 69.3段

(7) 次ノ寄算又ハ引算ヲナセ。

3.52圓+0.765圓 8.653石+0.5石+3石

2.08尺-1.408尺 7貫-2.61貫-0.92貫

(8) 次ノ掛算又ハ割算ヲナセ。

26.4錢×5 0.715丈×13 18.4升×40

72.1圓÷4 3.562貫÷26 61.5町÷50

[復習,其ノ四]

(1) 次ノ加法ヲナセ.

$75 + 93 + 8 + 27 \quad 503 + 678 + 912 + 5693$

$6 + 0.43 + 5.71 \quad 234.6 + 7.3 + 9.62 + 0.8$

$18.5 + 4 + 3.09 \quad 9.084 + 1.26 + 0.5 + 3.7$

(2) 次ノ減法ヲナセ.

$407 - 386 \quad 6234 - 863 \quad 7777 - 3508$

$2.7 - 0.54 \quad 5.29 - 3.92 \quad 0.532 - 0.46$

(3) 次ノ乗法ヲナセ.

$738 \times 4 \quad 28 \times 36 \quad 173 \times 420 \quad 48 \times 1415$

$21.5 \times 6 \quad 0.9 \times 17 \quad 0.52 \times 803 \quad 0.6 \times 7030$

$89 \times 0.7 \quad 54 \times 2.9 \quad 273 \times 0.08 \quad 88 \times 0.006$

$6.3 \times 0.8 \quad 7.5 \times 4.3 \quad 60.4 \times 0.57 \quad 10 \times 0.048$

(4) 次ノ除法ヲナセ.

$708 \div 6 \quad 85 \div 17 \quad 306 \div 51 \quad 4725 \div 45$

$538 \div 7 \quad 73 \div 40 \quad 999 \div 68 \quad 5000 \div 77$

$61.6 \div 8 \quad 9.6 \div 24 \quad 46.2 \div 66 \quad 44.28 \div 82$

$12.8 \div 3 \quad 8.3 \div 31 \quad 1.37 \div 28 \quad 0.279 \div 91$

(5) 次ノ式ヲ計算セヨ.

$650 + 321 + 198 \quad 650 + (321 + 198)$

$650 + 321 - 198 \quad 650 + (321 - 198)$

$650 - 321 - 198 \quad 650 - (321 + 198)$

$650 - 321 + 198 \quad 650 - (321 - 198)$

(6) 次ノ式ヲ計算セヨ.

$96 \times 12 \times 4 \quad 96 \times (12 \times 4) \quad 96 \times 4 \times 12$

$96 \times 12 \div 4 \quad 96 \times (12 \div 4) \quad 96 \div 4 \times 12$

$96 \div 12 \times 4 \quad 96 \div (12 \div 4) \quad 96 \times 4 \div 12$

$96 \div 12 \div 4 \quad 96 \div (12 \times 4) \quad 96 \div 4 \div 12$

(7) 次ノ式ヲ計算セヨ.

$(18 + 52) \times 4 - 80 \quad 18 + 52 \times 4 - 80$

$(21 - 12) \div 3 + 27 \quad 21 - 12 \div 3 + 27$

$(36 - 21) \times (5 - 3) \quad (36 - 21) \times 5 - 3$

(8) 次ノ式ヲ計算セヨ.

$(6.8 + 5.6) \div 4 - 0.1 \quad 6.8 + 5.6 \div 4 - 0.1$

$(0.24 + 0.7) \times 5 + 4 \quad 0.24 + 0.7 \times 5 + 4$

$(8.2 + 3) \times (2 - 1.6) \quad 8.2 + 3 \times 2 - 1.6$

(9) 次ノ加法又ハ減法ヲナセ.

$$\begin{array}{r} \text{圓} \\ 14.36 \end{array} + \begin{array}{r} \text{圓} \\ 21.78 \end{array} + \begin{array}{r} \text{圓} \\ 2.5 \end{array} \quad \begin{array}{r} \text{尺} \\ 18.41 \end{array} + \begin{array}{r} \text{尺} \\ 7.25 \end{array} + \begin{array}{r} \text{尺} \\ 0.94 \end{array}$$

$$\begin{array}{r} \text{石} \\ 45.72 \end{array} - \begin{array}{r} \text{石} \\ 9.02 \end{array} - \begin{array}{r} \text{石} \\ 13.7 \end{array} \quad \begin{array}{r} \text{貫} \\ 16.5 \end{array} - \begin{array}{r} \text{貫} \\ 3.625 \end{array} - \begin{array}{r} \text{貫} \\ 8.57 \end{array}$$

(10) 次ノ乘法又ハ除法ヲナセ.

$$\begin{array}{r} \text{寸} \\ 10.65 \end{array} \times 7 \quad \begin{array}{r} \text{升} \\ 853.5 \end{array} \times 16 \quad \begin{array}{r} \text{匁} \\ 726.4 \end{array} \times 30$$

$$\begin{array}{r} \text{斗} \\ 57.28 \end{array} \div 4 \quad \begin{array}{r} \text{町} \\ 10.27 \end{array} \div 13 \quad \begin{array}{r} \text{錢} \\ 262.5 \end{array} \div 25$$

$$\begin{array}{r} \text{尺} \\ 635.2 \end{array} \div 8 \quad \begin{array}{r} \text{貫} \\ 277.1 \end{array} \div 17 \quad \begin{array}{r} \text{圓} \\ 134.6 \end{array} \div 20$$

(11) 次ノ數ヲ單名數ニナセ.

$$5\text{里}8\text{町} \quad 14\text{町}45\text{間} \quad 37\text{間}3\text{尺} \quad 4\text{畝}15\text{步}$$

$$4\text{日}9\text{時} \quad 15\text{時}37\text{分} \quad 9\text{分}52\text{秒} \quad 13\text{週}3\text{日}$$

(12) 次ノ數ヲ諸等數ニナセ.

$$500\text{町} \quad 1678\text{間} \quad 357\text{尺} \quad 263\text{步}$$

$$400\text{時} \quad 1053\text{分} \quad 968\text{秒} \quad 105\text{月}$$

(13) 次ノ加法ヲナセ.

$$12\text{里}18\text{町} + 6\text{里}30\text{町} + 5\text{里}7\text{町} + 9\text{里}23\text{町}$$

$$11\text{間}3\text{尺} + 13\text{間}4\text{尺} + 12\text{間}2\text{尺} + 16\text{間}5\text{尺}$$

$$4\text{日}20\text{時} + 10\text{日}12\text{時} + 3\text{日}6\text{時} + 5\text{日}15\text{時}$$

$$13\text{分}23\text{秒} + 20\text{分}46\text{秒} + 10\text{分} + 11\text{分}32\text{秒}$$

(14) 次ノ減法ヲナセ.

$$13\text{町}5\text{間} - 9\text{町}47\text{間} \quad 30\text{分} - 14\text{分}27\text{秒}$$

$$7\text{畝}17\text{步} - 2\text{畝}24\text{步} \quad 6\text{週}3\text{日} - 2\text{週}4\text{日}$$

(15) 次ノ乘法ヲナセ.

$$4\text{里}13\text{町} \times 5 \quad 16\text{間}3\text{尺} \times 3 \quad 3\text{日}10\text{時} \times 20$$

$$7\text{町}42\text{間} \times 4 \quad 2\text{畝}25\text{步} \times 6 \quad 4\text{分}36\text{秒} \times 12$$

(16) 次ノ除法ヲナセ.

$$11\text{里}24\text{町} \div 6 \quad 9\text{畝}17\text{步} \div 7 \quad 20\text{間} \div 15$$

$$18\text{日}16\text{時} \div 8 \quad 8\text{時}24\text{分} \div 9 \quad 10\text{年} \div 12$$

(17) 次ノ除法ヲナセ.

$$39\text{間}1\text{尺} \div 5\text{尺} \quad 13\text{分}30\text{秒} \div 18\text{秒}$$

$$18\text{週} \div 14\text{日} \quad 32\text{町}30\text{間} \div 1\text{町}15\text{間}$$

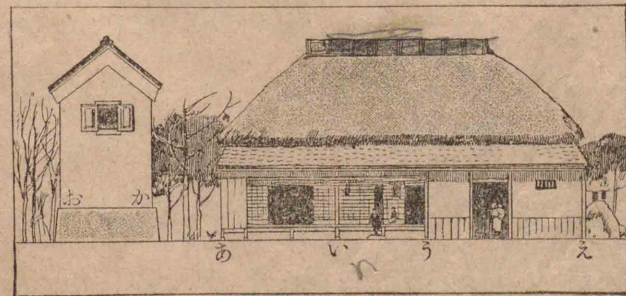
(18) 5斤ト50匁ハ何匁カ. 又
2貫700匁ハ何斤ト何匁カ.

(19) 5圓, 3尺, 7升ノ $\frac{1}{4}$ ハ何カ.
2寸, 8合, 5段, 36匁ノ $\frac{3}{10}$ ハ幾ラカ.
4里, 5時, 13分間, 2年ノ $\frac{2}{3}$ ハ何カ.
9町, 2日, 3石, 15貫ノ $\frac{5}{6}$ ハ幾ラカ.

[應用問題, 其ノ十]

- (1) 9圓42錢アル所へ16圓36錢入レテ, ソレカラ8圓60錢トルト, 残りハ幾ラカ. 圓ヲ單位トシテ計算セヨ.
- (2) 1俵5.6貫ノ炭ガ24俵アル. コレヲ28日ニ使フト, 平均1日ニ何程ヅツニ當ルカ.
- (3) 麥5斗ノ代ガ14圓デアルト, 3斗5升ノ代ハ何程カ. コノ金ノ中 $\frac{1}{8}$ ヘラセバ何程ニナルカ.
- (4) 午前6時39分ニ日が出テ午後5時11分ニ日が入ルト, 日ノ出ヨリ日ノ入マデハ何時何分カ.
- (5) 大正9年ノ冬至ノ日ハ12月22日デ, 翌年ノ春分ノ日ハ3月21日デアル. 冬至ノ翌日カラ春分ノ日マデハ幾日アルカ.

- (6) 杉苗ヲ360本植エタガ, ソノ中 $\frac{3}{20}$ カレタトイフ. カレタノハ何本カ.
- (7) 8日ニ松ノ木ヲ204本切ツタ. 平均1日ニ何本何分切ツタコトニナルカ.
- (8) 4日ニ6段ノ畑ヲタガヤスコトガデキルトスレバ, 10日ニ何程ノ畑ヲタガヤスコトガデキルカ.
- (9) 下ノ繪ノいうノ長サガ2間デアルトスレバ, あいうえノ長サハ何間カ.

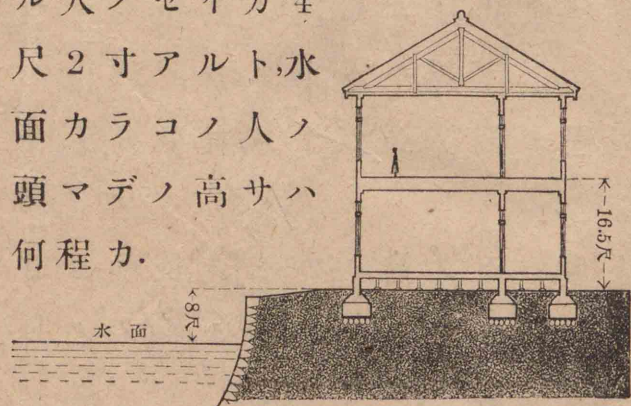


あ い う え

(10) 1哩ヲ0.4里トスレバ5哩ハ幾里カ. 又25哩ハ幾里カ.

(11) 1メートルハ3.3尺デアル. 3000メートルハ幾尺カ. 又コレハ幾町幾間カ.

(12) コノ繪ノ二階ニ立ツテ居ル人ノセイガ4尺2寸アルト、水面カラコノ人ノ頭マデノ高サハ何程カ.



(13) 富士山ノ高サハ3778.4メートルデ、新高山ハ富士ヨリ374.6メートル高イ. 高サ1.5メートルノ太郎ガ新高山ノ頂上ニ立ツト、太郎ノ頭ハ海面上幾ラノ高サカ.

(14) 大人ノ給金ハ1箇月40圓デ、子供ノ給金ハ1箇月18圓デアルト、子供ノ給金ハ大人ノ給金ノ何分何厘ニ當ルカ.

(15) 大工ガ弟子ト5日間ヤトハレタ. 大工1日ノ賃錢ハ1圓80錢デ、弟子ノハソノ6分デアル. 2人ノ賃錢ハ皆デ何程カ.

(16) 大工ガ釘ヲ3貫買ツテ、今日ソノ $\frac{1}{4}$ ダケツカッタ. 残ツテ居ルノハ何貫何匁カ.

(17) 6尺2寸ノ紐ガアル. ソノ中2尺5寸ヲオ花ニヤツテ、ソノ残りノ $\frac{2}{5}$ ヲオ菊ニヤツタ. オ菊ニヤツタノハ何尺何寸何分カ.

(18) 長サ8寸5分ノ紙ヲ4枚ツゲバ何程ノ長サニナルカ. ドノツギメモ1分カサナル.

答

- 1頁 (1) 32 294 395 6609
 53 546 1156 8370
 81 443 1202 6793
 4715 6712
 (2) 13 48 150 263
 27 162 44 4587
 359 3908
 (3) 3圓42錢 3丈2尺4寸5分
 1石5斗2升1合 4貫523匁
 2頁 (4) 84 1480 8208 5408
 385 4896 7956 7740
 344 1728 7335 9594
 534 2709 9758 7266
 654 8712 8829 9125
 (5) 15 3039 17 107
 23 1435 14 253
 140 1034 7 128
 59餘2 887餘4 37餘1 50餘43
 102餘1 338餘5 34餘18 201餘14
 (6) 1圓12錢5厘 37丈1尺2寸
 9貫240匁 8石2斗6升2合
 1圓53錢 207 1尺5寸9分 68
 4斗5升5合 48

- 6頁 (1) 8985 8416 9092 14010
 93876 104753 952730
 (2) 14256 17295 6828 10000
 172409 182069 1366140
 (3) 1874 17777 19468 204034
 (4) 9207 7926 5803 18110
 185875 60765 768048
 7頁 (5) 10585 141598 356821
 (7) 21圓 10丈2尺9寸4分 9石5斗1升9合
 12貫786匁 187圓4錢 19丈1尺5寸7分
 960石2斗6升 83貫 (8) 36貫610匁
 8頁 (1) 3210 2234 1549 3567
 61224 310455 3560700
 25332 23835 5052050
 (2) 1438 171275 14520 79013
 33095 18220 85160 327325
 (3) 19888 456086 5753200
 43405 724049 8434090
 47625 866550 6931800
 9頁 (4) 14830 562417 76564 50924
 5445 962982 26736 3542160
 (6) 68錢5厘 3丈6尺7寸8分 4石8升5合
 4貫850匁
 35圓65錢 81丈8寸 7石4斗5合 8貫70匁
 (7) 39圓79錢

- 10頁 (1) 6貫480匁 (2) 2圓21錢 (3) 5尺6寸
- 11頁 (4) 36人 (5) 2丈7尺2寸5分
(6) 1石4斗1升7合 (7) 290圓
- 12頁 (1) 567 3794 6888 1480 6208 8100
1051 10442 1860 15512
(2) 554 5122 1210 503 6710 905
316 3670 1822 415 2183 5766
(3) 2279 97608 13490 17061 10060 44672
(4) 6540 12328 3556 31085
- 13頁 (5) 8圓94錢 1丈5尺6寸
1石5斗1升5合 27貫40匁
(6) 55 55 55 163 163 24 24
113 113 126 126
(7) 4 22 14 17 29 14 0
(8) 62 62 18 18
- 14頁 (1) 250 6903 9456 18522
120685 2523040 60004000
540344 2711148 9204120
177552 931500 17860500
(2) 1211 43272 9747 39996
369520 3540136 6212427
(3) 3168 42098 70520 270040
5888 30618 295311 167350
3624 9038 195906 280959
3231 44380 185090 799992

- 15頁 (4) 8096 17097 25284 56940
82404 237240 693762 539946
4537859 11552640 81417600
(5) 7955 28620 324656 436740
279500 1703198 4438800 8785032
(6) 55566 1046960 527052 1116906
(7) 12720 316380 303100 1093680
80700 645380 4817505 44417820
360000 875488 4179730 2616640
- 16頁 (8) 6528 113261 317452 46085 132328 859370
30660 218520 369984
6966 426060 3093805
29568 274096 906936
(10) 418圓50錢 22丈9尺1寸
305貫640匁 614石5斗7升
(11) 30步 90步 150坪
(12) 60秒 300秒 1080秒 (13) 3250坪
- 17頁 (1) 214 147 84 4302 1122 465 702
15088 275375 1231600 8112 20874 347400
(2) 129 804 15708 6825 114 809 4293 3650
89 1842 4076 4875 67 786 9606 10974
(3) 1481餘4 576餘5
30769餘1 25400餘3 1550791餘4
(4) 62餘4 689餘2 28438餘1 12610餘4
142餘5 119餘4 8009餘1 28343餘1

- 18頁 (5) 3 7 6 6 4 7 8 9
 (6) 2餘3 3餘2 4餘14 4餘4
 3餘11 8餘31 7餘37 6餘15
 (7) 3 5 8 9 3餘17 3餘32 7餘33 6餘53
 (8) 11 13 25 46 57 86 52
 75 87 97 69 53 78
 (9) 13餘2 22餘19 36餘7 29餘5
 55餘44 67餘23 78餘48
- 19頁 (10) 135 371 693 367 413 777
 627 828 476
 246餘17 478餘40 753餘13
 (11) 2352 7637 1352餘22
 (12) 40 300 600 80 107 3006
 70餘54 103餘18 470餘35
 (13) 28 351 76543 70 908 3214
 267 2447 10378
 70餘38 376餘20 5070餘18
 468餘10 630餘8 8510餘23
- 20頁 (14) 3 4 7 1餘75 5餘100 8餘195
 (15) 32 14 25 18 68餘5 13餘473
 70 36 47 51餘281
 (16) 231 489 107 835餘16
 (17) 5 80 312 24 47 117
 26 37 240 4餘320 41餘14 300餘86
 33餘18 72餘81 127餘110

- 21頁 (18) 4 65 56 130餘26
 (20) 1圓35錢 135 4尺9寸 49
 8合 8 127匁 127
 (21) 5畝 8畝 3畝 6畝15步
 (22) 45分 23分30秒 (23) 105メース
- 22頁 (1) 90錢 (2) 12錢 (3) 9尺 (4) 2斗5升
 (5) 4圓86錢 (6) 1圓20錢 (7) 3圓5錢
- 23頁 (8) 114貫580匁 (9) 9圓25錢
 (10) 5圓50錢 (11) 3尺3寸
- 24頁 (1) 1435 16355 3680 80066
 (2) 829 4539 8653 57 5872 32407
 (3) 2280 5501 990 4330
 (4) 10 0 18 60
 (5) 13町6段9畝 2町8段5畝 4町2畝 3町4段5畝
 8段4畝 1町8畝
- 25頁 (6) 2468 21258 378126 730200
 (7) 3540 94776 3489752
 37410 846376 5477920
 15680 317781 1218360
 18966 99008 689865
 (8) 160町7段5畝 120町6段8畝
 41石3斗2升5合 87圓36錢 109丈8寸 237貫
 (9) 120步 270步 180坪
 (10) 468町 1440間 942尺
 (11) 96月 182日 744時 420分 2700秒

- 26頁 (12) 263 741 16208 7978
 62餘4 889餘7 12079餘5 8021餘3
 (13) 135 3099 5307
 67餘42 683餘4 7187餘52
 3 16 113 1餘235 3餘176 15餘49
 (14) 5段4畝 274 10圓26錢 74 168匁 735
 (15) 5畝 7畝26步
 (16) 38間2尺 54間 2里
 8町20間 9里30町
- 27頁 (17) 14分35秒 16時40分 2日2時
 4週2日 3年4月
 (18) 5304 5304 5304 2 2 2 225 225
 (19) 40 84 10 1
 (20) 18 6 4 22
 (21) 113400 113400 2 2
- 28頁 (1) 88冊 (2) 154 (3) 2斗7升5合
 (4) 63 (5) 1215 (6) 3丈4尺5寸
- 29頁 (7) 512人 (8) 21列 (9) 25
 (10) 540町 15里
 (11) あ22間 い26間 う44間
 お30坪 い30坪 う120坪
- 30頁 (12) 324 (13) 208 (14) 545
 (15) 330人 (16) い800ページ う600ページ
- 31頁 (17) 900匁 (18) 1石8斗1升5合
 (19) 18圓6錢 (20) 24箇 (21) 6帖

- 32頁 (3) 11圓79錢 103圓2錢 5圓68錢 97錢
 (4) 44圓55錢 21663圓84錢 24 19錢5厘
 (5) 20枚
- 33頁 (3) 18丈8尺2寸 2丈9尺5寸 68丈1尺
 2丈6尺5分 2尺6寸9分2厘 9丈1尺5寸
 (4) 14丈2尺5寸 163丈2尺9寸6分
 1尺1寸5分1厘 16
 (5) 6尺
- 34頁 (3) 3石9升1合 4升1合8勺 9斗9升6合
 53石5斗8升 1斗1升1合6勺 3石4斗9升
 (4) 2石3斗1升6合 483石7斗 1升1合9勺 32
 (5) 82石
- 35頁 (5) 20貫488匁 444匁1分 859匁6分 695匁
 (6) 72貫961匁 145貫598匁4分 267匁 130
 (7) 9袋餘60匁
- 36頁 (2) 109尺 380尺 1649尺 6417尺
 (4) 550間 945間 2587間 13113間
- 37頁 (6) 75町 387町 1398町 6250町
 (7) 177尺 2116間 629町
 (9) 16間1尺 80間5尺 173間2尺
 (11) 8町20間 13町14間 19町23間 72町30間
- 38頁 (13) 1里19町 4里16町 18里11町 34里10町
 (14) 25間3尺 7町42間 30町9間 9里18町
 (15) 17間2尺 42間3尺 50間
 (16) 31町19間 29町 25町38間

- 39頁 (17) 24里 18里11町 13里23町
 (18) 10里10町 1町14間2尺 2里17町51間
 (19) 1里11町5間
 (20) 27間1尺 3間4尺 10間3尺
 (21) 7町25間 22町57間 45間
- 40頁 (22) 5里5町 1里24町 11里32町
 (23) 39間5尺 9町52間
 (24) 20町10間
 (25) 18間4尺 49間5尺 31間3尺 53間2尺
 58間2尺 56間2尺
 (26) 11町4間 31町30間 15町 25町24間
 29町17間 30町20間
- 41頁 (27) 9里30町 25里 113里12町 121里19町
 167里24町 316里
 (28) 5町3間2尺
 (29) 5間2尺 6間3尺 5間3尺 7間5尺
 2間1尺 1間2尺 4間2尺 5間2尺
 (30) 9町14間 4町36間 2町10間 2町40間
 1町45間 2町15間 1町34間 35間
- 42頁 (31) 3里2町 2里9町 5里21町 3里30町
 4里18町 6里3町 3里6町 10町
 3里8町 2里24町
 (32) 25町30間
 (33) 25 67 42 63 23 207 69 5
 30 12 36 4 (34) 6

- 43頁 (1) 210間 3町30間 (2) 21町 1里6町
 (3) 4里31町 8里11町 (4) 11里9町
 (5) 3圓
- 44頁 (3) 75步 264坪 310步 1110步
 (6) 4畝23步 8畝18步
- 45頁 (7) 12町4段8畝 25町1段 14町7畝 587町5段
 (8) 7畝27步 9畝9步 1段4畝25步
 (9) 4町5段5畝 6町8段5畝 2町7畝 62町9段
 (10) 1畝26步 3畝24步 5畝17步
 (11) 16町6段6畝 142町2段5畝
- 46頁 (12) 8畝24步 1段8畝 9畝18步 1町2段3畝28步
 2段5畝20步 2町5段6畝3步
 (13) 3町9畝 5段7畝
 (14) 1畝23步 3畝20步 1畝18步 3畝15步
 26步 7畝9步 1畝7步 2畝10步
 (15) 27 5 7 35
 (16) 276坪 9畝6步
- 47頁 (1) 1町2段6畝20步 (2) 320坪
 (3) 225坪 7畝15步 (4) 2541圓50錢
 (5) 2圓80錢 (6) 10圓80錢
- 48頁 (2) 157時 485時 765時 1361時
 (4) 260分 559分 787分 1666分
- 49頁 (6) 433秒 1684秒 2135秒 3407秒
 (8) 33日 50日 192日 235日
 (10) 23月 56月 81月 200月

- 50頁 (12) 2日17時 14日21時
 (14) 11時40分 22時49分
 (16) 13分55秒 17分23秒
 (18) 68週3日
- 51頁 (20) 3年9月 17年6月
 (21) 12日14時 20時52分 44分 17年7月
 (22) 8分42秒 7日7時 2週6日
 (23) 3時30分 6時45分
- 52頁 (24) 18分50秒 43日18時
 23時6分 33年7月 39日 202週2日
 (25) 6日5時 1日4時 5時28分 45分
 6分52秒 3分12秒 1年6月 1週6日
 (26) 10 23 35 22 18 4 32 5
 (27) 7餘15分
- 53頁 (1) 42日 (2) 64日 (3) 35時15分
 (4) 3時45分 (5) 9石 (6) 4町48間
- 54頁 (1) 714 11377 3275 45865 103565
 (2) 356 4179 3389
 554 24470 676454
 (3) 2144 8736 81474 1402884
 2128 38883 160270 2190705
 (4) 288 733 5012 57461餘5
 4 17 57 40餘191
 (5) 4177 1615 3937 476 2156
 320 0

- 55頁 (6) 3圓80錢5厘 2貫415匁
 1丈2尺4分6厘 10町2段7畝
 6斗3升8合5勺
 (7) 105丈6尺3寸8分 8寸3厘
 114町 5升9勺 86貫730匁 82
 11681圓4錢 14
 (8) 111尺 1602間 194町 1809步
 656時 627分 2169秒 54日
 (9) 52間5尺 26町18間 260里15町 1段4畝17步
 29日4時 23時50分 30分35秒 28年10月
 (10) 25斤50匁 4貫480匁
- 56頁 (11) 51間4尺 32町48間
 69里26町 1段2畝16步
 (12) 32日9時 22時58分 51分
 150週 53年
 (13) 34間5尺 19町56間 6畝7步 8里24町
 (14) 1日16時 25日22時
 12時33分 1分17秒 2年3月 5週3日
- 57頁 (15) 44間 28町24間 16里24町 9段2畝
 28日6時 19時15分
 39分12秒 217週1日
 (16) 8間2尺 1町42間 29町 16步
 16時 47分 49秒 6月
 (17) 47 69 31 12 67 16
 (18) 30 4 21 4 18 5

- 58頁 (1) 54間 (2) 4倍 2丈2尺
 (3) 1町45間 (4) 27哩
- 59頁 (5) 120間 (6) 150間 (7) 4里30町
 (8) 次郎ガ7町ヨケイ歩イタ (9) 1500圓
- 60頁 (10) 168貫 (11) 2間1尺8寸 (12) 8倍
 (13) 5184坪 1町7段2畝24歩
- 61頁 (14) 550間 9町10間 (15) 1485尺
 (16) 2分14秒 (17) 3分
 (18) 14日 25ページ
- 66頁 (1) 120.3 14.71 2.164
 (2) 0.84 0.636 0.65
 (3) 1.06 2.52 8.255 0.88 0.17 0.727 0.254
 (4) 17.72 23.98 1.84 5.695 1.081
 (5) 0.88 7.91 1.45 3.76 0.27
- 67頁 (1) 376.4哩 (2) 1度6分 (3) 3.8間
 (4) 1192.25坪
- 68頁 (1) 5.25 78.96 29.232
 5.12 4.06 2.395 3.825
 (2) 0.54 0.076 0.27
 (3) 2.1 2.88 0.042 7.968
 19 16.68 2.608 48.366
 (4) 5.32 17.748 4.018 35.07 164.32 490.1
 (5) 16.2 27.3 46.11 5.024
 144.4 230.79 552.3 70.55
 5.28 1266.012 933.96

- 69頁 (6) 124.8 19.08 0.184
 103.88 999 188.19 0.092
 (7) 2573.2 85.254 35.813 2.352 0.51 0.078
 (8) 35 40.26 4.41 0.434
 10.4 65.52 17.94 3.71
 122.4 26.352 2.4 4.08
 (9) 7.3 8.8 38.5 1.5
 (10) 46 37 5 2
- 70頁 (1) 12.7 17.2 13.02
 (2) 0.76 0.546 0.841
 0.106 0.124 0.043 0.069
 (3) 2.75餘0.03 15.13餘0.02 3.030餘0.002
 0.194餘0.001 0.089餘0.005 0.011餘0.007
 (4) 3.2 0.79 0.748 0.655 0.2餘0.1
 0.13餘0.05 0.370餘0.003 0.017餘0.002
 (5) 0.6 5.6 0.32 1.34 0.031 0.123
 1.94餘0.29 1.02餘0.08
- 71頁 (6) 10.8 1.37 0.126
 5.6餘1.3 2.45餘0.48 0.062餘0.283
 (7) 0.375 0.65 0.32 0.045 0.175
 (8) 2.666餘0.002 0.557餘0.001 0.562餘0.008
 0.073餘0.02 0.378餘0.008
 (9) 15.6 65.1 1.4 0.2
 (10) 2.34 0.36 0.89 0.72
 (11) 3.57 0.35 1.31 0.71

- 72頁 (1) 8点5分 (2) 2箇8分 (3) 18樽
 (4) 26.9哩 (5) 56哩
- 73頁 (7) 4圓28錢5厘 12石1斗5升3合
 6寸7分2厘 3貫470匁
 (8) 1圓32錢 9丈2尺9寸5分 7石3斗6升
 18圓2錢5厘 137匁 1町2段3畝
- 74頁 (1) 203 7786
 12.14 252.32
 25.59 14.544
 (2) 21 5371 4269
 2.16 1.37 0.072
 (3) 2952 1008 72660 67920
 129 15.3 417.56 4218
 62.3 156.6 21.84 0.528
 5.04 32.25 34.428 0.48
 (4) 118 5 6 105
 76餘6 1餘33 14餘47 64餘72
 7.7 0.4 0.7 0.54
 4.2餘0.2 0.2餘2.1 0.04餘0.25 0.003餘0.006
- 75頁 (5) 1169 1169 773 773
 131 131 527 527
 (6) 4608 4608 4608 288 288 288
 32 32 32 2 2 2
 (7) 200 146 30 44 30 72
 (8) 3 8.1 8.7 7.74 4.48 12.6

- 76頁 (9) 38圓64錢 2丈6尺6寸 23石 4貫305匁
 (10) 7尺4寸5分5厘 136石5斗6升 21貫792匁
 1石4斗3升2合 7段9畝 10錢5厘
 79.4 16.3 6.73
 (11) 188町 885間 225尺 135步
 105時 937分 592秒 94日
- (12) 13里32町 27町58間 59間3尺 8畝23步
 16日16時 17時33分 16分8秒 8年9月
- (13) 34里6町 54間2尺 24日5時 55分41秒
- 77頁 (14) 3町18間 15分33秒 4畝23步 3週6日
 (15) 21里29町 49間3尺 68日8時
 30町48間 1段7畝 55分12秒
 (16) 1里34町 1畝11步 1間2尺
 2日8時 56分 10月
 (17) 47 45 9 26 (18) 850匁 16斤140匁
- 78頁 (1) 17圓18錢 (2) 4貫800匁
 (3) 9圓80錢 8圓57錢5厘 (4) 10時32分
 (5) 89日
- 79頁 (6) 54本 (7) 25本5分 (8) 1町5段
 (9) あい2.5間 うえ3.5間
- 80頁 (10) 2里 10里 (11) 9900尺 27町30間
 (12) 28尺7寸 (13) 4154.5メートル
- 81頁 (14) 4分5厘 (15) 14圓40錢
 (16) 2貫250匁 (17) 1尺4寸8分
 (18) 3尺3寸7分

大正八年十一月十八日印刷
大正八年十一月二十二日發行

尋常小學算術書第四學年兒童用

定價金七錢

臨時定價金拾壹錢

著作權所有

兼作者 發行 文 部 省

大正八年十一月廿三日翻刻印刷
大正八年十一月廿五日文部省檢查濟
大正八年十二月六日翻刻發行

東京市小石川區久堅町百八番地 16

翻刻發行 兼印刷者 日本書籍株式會社

代表者 大倉保五郎

東京市小石川區久堅町百八番地

印刷所 日本書籍株式會社工場

東京市日本橋區新右衛門町十六番地

發賣所 株式會社 國定教科書共同販賣所

尋
四
新
本
輯

