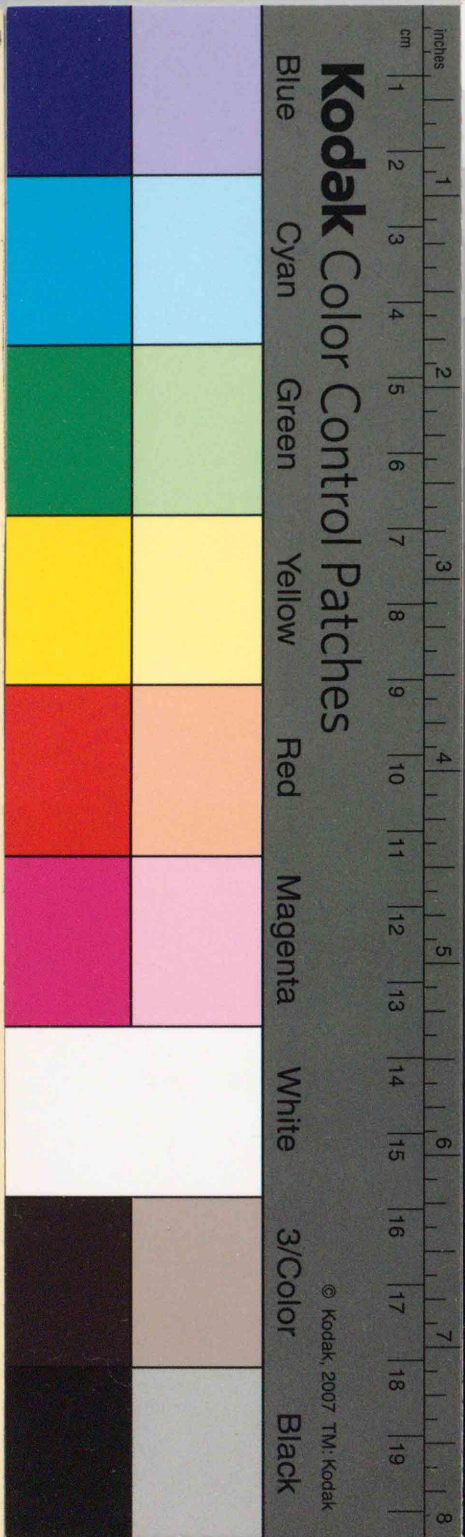


40011

教科書文庫

4
411
31-1910
20000 23596

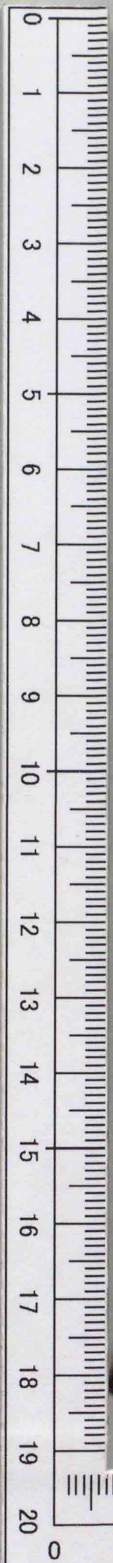


Kodak Gray Scale

A 1 2 3 4 5 6 M 8 9 10 11 12 13 14 15 B 17 18 19



© Kodak, 2007 TM: Kodak



尋常小學
算術書
第三學年
兒童用



375.9
Mo14

資料室

教科書文庫
4
411
31-1910
2000023596



広島大学図書
2000023596

尋常小學
算術書

第三學年
兒童用

文部省



目録

廣島大學圖書印

I 加法及び減法	筆算の乘法其の五.....44
唱へ方書方.....1	筆算の乘法其の六.....46
暗算其の一.....3	筆算の乘法其の七.....48
筆算の加法其の一.....8	筆算の乘法其の八.....50
筆算の加法其の二.....11	應用問題其の五.....54
筆算の加法其の三.....14	復習其の二.....56
應用問題其の一.....18	
筆算の減法其の一.....20	III 除 法
筆算の減法其の二.....22	暗算其の三.....62
筆算の減法其の三.....24	筆算の除法其の一.....63
筆算の減法其の四.....26	筆算の除法其の二.....64
復習其の一.....28	筆算の除法其の三.....67
應用問題其の二.....30	筆算の除法其の四.....70
應用問題其の三.....31	筆算の除法其の五.....72
	暗算其の四.....75
II 乗 法	復習其の三.....76
暗算其の二.....32	應用問題其の六.....79
筆算の乘法其の一.....33	應用問題其の七.....80
筆算の乘法其の二.....34	
筆算の乘法其の三.....36	附 録
筆算の乘法其の四.....38	諸等數一覽表.....82
應用問題其の四.....42	答.....84



I 加法及び減法

[唱へ方書方]

(1) 次の數は何といふ數か。

千の五倍 千の九倍

千を二つ合せた數

千に三百六十たした數

三千と七百五十と合せた數

六千と八百と二十と合せた數

(2) 次の數を讀め。

9347	8690	9501	9200
8273	7450	8409	7400
6918	6870	7304	6500
5129	4960	5103	5600
3764	3520	4807	4700
2491	2710	3805	3800
1532	1340	1602	2900

(3) 次の数を数字にて書け.

八千五百六十二 九千九百九十九

三千三百七十四 五千六百八十一

六千二百三十 四千八百二十

千百十 千七百五 千七百

千六百 二千百八 二千百

千百六 三千六百 九千百

千六十六 三千十五 五千十九

八千九十 四千六十 七千九十

八千九 四千六 六千四

七千 四千 六千

(4) 次の数を讀め.

4138 3527 2146 1000

5037 4028 3049 2000

6040 5030 4050 3000

7015 6044 5083 4000

8006 7004 6003 5000

9000 8000 7000 6000

[暗算,其の一]

(1) 次の寄算をなせ.

1000 + 2000 4000 + 3000

1000 + 7000 4000 + 4000

2000 + 2000 5000 + 1000

2000 + 5000 5000 + 3000

2000 + 6000 6000 + 2000

3000 + 1000 6000 + 3000

3000 + 4000 7000 + 2000

3000 + 6000 8000 + 1000

(2) 次の引算をなせ.

9000 - 1000 6000 - 4000

9000 - 5000 6000 - 5000

9000 - 8000 5000 - 1000

8000 - 2000 5000 - 3000

8000 - 6000 4000 - 3000

7000 - 3000 3000 - 2000

7000 - 5000 2000 - 1000

(3) 次の寄算をなせ.

$1300 + 100$	$2100 + 800$
$2500 + 100$	$3200 + 700$
$3700 + 100$	$4100 + 600$
$4200 + 200$	$5300 + 600$
$5600 + 200$	$6200 + 500$
$6400 + 200$	$7400 + 500$
$7100 + 300$	$8300 + 400$
$8200 + 300$	$9400 + 400$

(4) 次の引算をなせ.

$9900 - 100$	$8900 - 800$
$8600 - 100$	$7800 - 700$
$7400 - 100$	$6900 - 600$
$6800 - 200$	$5700 - 600$
$5500 - 200$	$4800 - 500$
$4400 - 200$	$3600 - 500$
$3700 - 300$	$2900 - 400$
$2600 - 300$	$1500 - 400$

(5) 次の寄算をなせ.

$800 + 200$	$500 + 800$
$1700 + 300$	$700 + 900$
$2500 + 500$	$400 + 700$
$3400 + 600$	$4500 + 600$
$4200 + 800$	$5600 + 800$
$5600 + 400$	$6400 + 900$
$6300 + 700$	$7700 + 400$
$7100 + 900$	$8900 + 300$

(6) 次の引算をなせ.

$1000 - 100$	$2100 - 200$
$1000 - 300$	$3300 - 400$
$2000 - 500$	$4700 - 900$
$3000 - 200$	$5600 - 800$
$4000 - 400$	$6800 - 900$
$5000 - 700$	$7500 - 700$
$6000 - 900$	$8400 - 600$
$7000 - 600$	$9200 - 500$

(7) 次の掛算をなせ.

$500 \times 2 \quad 300 \times 5 \quad 200 \times 8$

$900 \times 2 \quad 800 \times 5 \quad 400 \times 8$

$400 \times 3 \quad 200 \times 6 \quad 500 \times 8$

$600 \times 3 \quad 700 \times 6 \quad 900 \times 8$

$800 \times 3 \quad 900 \times 6 \quad 300 \times 9$

$300 \times 4 \quad 300 \times 7 \quad 600 \times 9$

$500 \times 4 \quad 700 \times 7 \quad 700 \times 9$

$700 \times 4 \quad 900 \times 7 \quad 900 \times 9$

(8) 次の割算をなせ.

$1000 \div 2 \quad 2000 \div 5 \quad 1600 \div 8$

$1400 \div 2 \quad 3500 \div 5 \quad 2400 \div 8$

$1800 \div 2 \quad 4500 \div 5 \quad 4000 \div 8$

$1200 \div 3 \quad 1800 \div 6 \quad 6400 \div 8$

$2400 \div 3 \quad 2400 \div 6 \quad 2700 \div 9$

$2700 \div 3 \quad 4800 \div 6 \quad 4500 \div 9$

$1600 \div 4 \quad 4200 \div 7 \quad 7200 \div 9$

$2000 \div 4 \quad 5600 \div 7 \quad 8100 \div 9$

(9) 次の掛算をなせ.

$200 \times 10 \quad 160 \times 10 \quad 20 \times 100$

$400 \times 10 \quad 380 \times 10 \quad 60 \times 100$

$500 \times 10 \quad 430 \times 10 \quad 80 \times 100$

$700 \times 10 \quad 695 \times 10 \quad 15 \times 100$

$900 \times 10 \quad 807 \times 10 \quad 63 \times 100$

(10) 次の割算をなせ.

$1000 \div 10 \quad 2400 \div 10 \quad 3000 \div 100$

$3000 \div 10 \quad 3900 \div 10 \quad 4000 \div 100$

$5000 \div 10 \quad 5600 \div 10 \quad 7000 \div 100$

$6000 \div 10 \quad 7130 \div 10 \quad 1800 \div 100$

$8000 \div 10 \quad 9060 \div 10 \quad 6500 \div 100$

(11) 次の掛算をなせ.

$10 \times 20 \quad 100 \times 30 \quad 10 \times 400$

$10 \times 40 \quad 100 \times 50 \quad 10 \times 700$

$10 \times 60 \quad 100 \times 24 \quad 10 \times 800$

$10 \times 73 \quad 100 \times 61 \quad 10 \times 987$

$10 \times 92 \quad 100 \times 87 \quad 10 \times 305$

[筆算の加法,其の一]

$$(1) \begin{array}{r} 14 \quad 51 \quad 32 \quad 82 \quad 36 \\ +53 \quad +13 \quad +25 \quad +17 \quad +43 \\ \hline 67 \end{array}$$

$$(2) \begin{array}{r} 123 \quad 411 \quad 127 \quad 635 \\ +135 \quad +142 \quad +621 \quad +134 \\ \hline 258 \end{array}$$

$$(3) \begin{array}{r} 2153 \quad 3471 \quad 2641 \quad 8125 \\ +4323 \quad +2325 \quad +6341 \quad +1233 \\ \hline \end{array}$$

(4) 次の寄算をなせ.

$$52+31 \quad 561+228 \quad 4125+2563$$

$$42+53 \quad 125+364 \quad 1342+2134$$

$$24+71 \quad 382+216 \quad 3142+3142$$

$$(5) \begin{array}{r} 21 \quad 24 \quad 11 \quad 12 \quad 13 \\ 13 \quad 23 \quad 22 \quad 54 \quad 13 \\ +52 \quad +21 \quad +62 \quad +12 \quad +13 \\ \hline 86 \end{array}$$

$$(6) \begin{array}{r} 211 \quad 221 \quad 125 \quad 113 \\ 132 \quad 521 \quad 213 \quad 253 \\ +345 \quad +213 \quad +321 \quad +411 \\ \hline \end{array}$$

$$(7) \begin{array}{r} 4321 \quad 1321 \quad 1214 \quad 1133 \\ 1322 \quad 2122 \quad 4311 \quad 1423 \\ +3245 \quad +1526 \quad +1462 \quad +1411 \\ \hline \end{array}$$

(8) 次の寄算をなせ.

$$12+34+13 \quad 14+12+71 \quad 51+21+14$$

$$122+132+743 \quad 3214+1211+1214$$

$$134+312+522 \quad 4522+3123+1213$$

$$131+135+231 \quad 1231+5241+3216$$

$$(9) \begin{array}{r} 123 \quad 204 \quad 110 \quad 200 \\ 5 \quad 660 \quad 140 \quad 500 \\ +40 \quad +12 \quad +130 \quad +100 \\ \hline 168 \end{array}$$

$$(10) \begin{array}{r} 26 \quad 1253 \quad 6020 \quad 1020 \\ 1102 \quad 6 \quad 1014 \quad 2030 \\ +8021 \quad +140 \quad +2502 \quad +3040 \\ \hline \end{array}$$

(11) 次の寄算をなせ.

$$216+210+441 \quad 6223+1224+2532$$

$$150+624+120 \quad 2054+3423+4422$$

$$324+123+552 \quad 1221+5630+3025$$

$$\begin{array}{r}
 (12) \quad 1425 \quad 6340 \quad 3 \quad 3000 \\
 \quad \quad 13 \quad 120 \quad 6425 \quad 400 \\
 \quad \quad 230 \quad 15 \quad 121 \quad 20 \\
 \quad \quad +3021 \quad +203 \quad +2000 \quad +7 \\
 \hline
 \end{array}$$

(13) 次の寄算をなせ.

$$95 + 4 \quad 200 + 300 + 400$$

$$20 + 7 \quad 155 + 601 + 211$$

$$40 + 30 \quad 4001 + 507 + 240$$

$$50 + 140 \quad 43 + 2010 + 3220$$

$$310 + 500 \quad 730 + 8 + 10 + 121$$

$$4403 + 191 \quad 2020 + 300 + 105 + 3$$

$$7549 + 120 \quad 2130 + 105 + 2 + 120$$

$$9525 + 404 \quad 1040 + 4002 + 203 + 2$$

$$8021 + 958 \quad 1300 + 210 + 50 + 9$$

(14) 次の寄算をなせ.

圓 錢	圓 錢	圓 錢 厘
380	376	5213
10	320	1302
<u>+502</u>	<u>+102</u>	2150
		<u>+1031</u>

答 8圓92錢

[筆算の加法, 其の二]

$$\begin{array}{r}
 (1) \quad 15 \quad 45 \quad 76 \quad 54 \quad 56 \\
 \quad +57 \quad +26 \quad +16 \quad +39 \quad +24 \\
 \hline
 \quad \quad 72
 \end{array}$$

$$\begin{array}{r}
 (2) \quad 419 \quad 638 \quad 104 \quad 629 \\
 \quad +542 \quad +233 \quad +129 \quad +151 \\
 \hline
 \quad \quad 961
 \end{array}$$

$$\begin{array}{r}
 (3) \quad 454 \quad 243 \quad 351 \quad 147 \\
 \quad +185 \quad +375 \quad +593 \quad +562 \\
 \hline
 \quad \quad 639
 \end{array}$$

$$\begin{array}{r}
 (4) \quad 2546 \quad 3141 \quad 4835 \quad 8503 \\
 \quad +3438 \quad +1275 \quad +3942 \quad +1039 \\
 \hline
 \quad \quad 3078 \quad 5320 \quad 1590 \quad 7576 \\
 \quad \quad +5002 \quad +2080 \quad +3504 \quad +1204
 \end{array}$$

(5) 次の寄算をなせ.

$$54 + 28 \quad 238 + 418 \quad 2634 + 1257$$

$$49 + 36 \quad 107 + 529 \quad 3063 + 2572$$

$$36 + 18 \quad 233 + 407 \quad 4962 + 3335$$

$$25 + 35 \quad 190 + 293 \quad 5036 + 2108$$

$$33 + 47 \quad 375 + 160 \quad 1343 + 2752$$

[筆算の加法, 其の三]

$$(1) \begin{array}{r} 78 \\ +47 \\ \hline 125 \end{array} \quad \begin{array}{r} 58 \\ +94 \\ \hline \end{array} \quad \begin{array}{r} 69 \\ +86 \\ \hline \end{array} \quad \begin{array}{r} 44 \\ +77 \\ \hline \end{array} \quad \begin{array}{r} 95 \\ +35 \\ \hline \end{array}$$

$$(2) \begin{array}{r} 523 \\ +748 \\ \hline 1271 \end{array} \quad \begin{array}{r} 835 \\ +759 \\ \hline \end{array} \quad \begin{array}{r} 428 \\ +908 \\ \hline \end{array} \quad \begin{array}{r} 369 \\ +721 \\ \hline \end{array}$$

$$\begin{array}{r} 243 \\ +378 \\ \hline \end{array} \quad \begin{array}{r} 264 \\ +169 \\ \hline \end{array} \quad \begin{array}{r} 148 \\ +567 \\ \hline \end{array} \quad \begin{array}{r} 375 \\ +495 \\ \hline \end{array}$$

$$\begin{array}{r} 953 \\ +753 \\ \hline \end{array} \quad \begin{array}{r} 712 \\ +396 \\ \hline \end{array} \quad \begin{array}{r} 907 \\ +603 \\ \hline \end{array} \quad \begin{array}{r} 748 \\ +192 \\ \hline \end{array}$$

$$(3) \begin{array}{r} 36 \\ +65 \\ \hline 101 \end{array} \quad \begin{array}{r} 59 \\ +41 \\ \hline \end{array} \quad \begin{array}{r} 374 \\ +428 \\ \hline \end{array} \quad \begin{array}{r} 121 \\ +885 \\ \hline \end{array}$$

(4) 次の寄算をなせ.

$$73+87 \quad 574+187 \quad 542+795$$

$$92+18 \quad 277+156 \quad 321+897$$

$$74+26 \quad 125+495 \quad 654+872$$

$$15+85 \quad 576+124 \quad 495+513$$

$$(5) \begin{array}{r} 517 \\ +798 \\ \hline \end{array} \quad \begin{array}{r} 643 \\ +987 \\ \hline \end{array} \quad \begin{array}{r} 4895 \\ +2439 \\ \hline \end{array} \quad \begin{array}{r} 5438 \\ +2572 \\ \hline \end{array}$$

(6) 次の寄算をなせ.

$$752+259 \quad 427+674 \quad 2367+3833$$

$$895+106 \quad 368+852 \quad 1759+2241$$

$$(7) \begin{array}{r} 179 \\ 328 \\ +225 \\ \hline \end{array} \quad \begin{array}{r} 392 \\ 184 \\ +146 \\ \hline \end{array} \quad \begin{array}{r} 143 \\ 297 \\ +228 \\ \hline \end{array} \quad \begin{array}{r} 459 \\ 167 \\ +274 \\ \hline \end{array}$$

$$\begin{array}{r} 3459 \\ 3718 \\ +1514 \\ \hline \end{array} \quad \begin{array}{r} 1246 \\ 2123 \\ +3157 \\ \hline \end{array} \quad \begin{array}{r} 3472 \\ 4581 \\ +1694 \\ \hline \end{array} \quad \begin{array}{r} 2467 \\ 1231 \\ +1371 \\ \hline \end{array}$$

$$(8) \begin{array}{r} 627 \\ 618 \\ +974 \\ \hline \end{array} \quad \begin{array}{r} 574 \\ 158 \\ +624 \\ \hline \end{array} \quad \begin{array}{r} 1945 \\ 2343 \\ +3257 \\ \hline \end{array} \quad \begin{array}{r} 3742 \\ 2657 \\ +2839 \\ \hline \end{array}$$

(9) 次の寄算をなせ.

$$853+349+928 \quad 5347+1896+2157$$

$$264+713+825 \quad 4954+1369+2378$$

$$965+364+801 \quad 1846+2097+3157$$

$$\begin{array}{r}
 (10) \quad 409 \quad 9 \quad 360 \quad 240 \\
 \quad \quad 17 \quad 50 \quad 105 \quad 3 \\
 \quad \quad + 90 \quad +164 \quad +297 \quad + 68 \\
 \hline
 \end{array}$$

$$\begin{array}{r}
 216 \quad 3757 \quad 2938 \quad 1090 \\
 108 \quad 189 \quad 1003 \quad 906 \\
 + 83 \quad + 54 \quad + 69 \quad + 5 \\
 \hline
 \end{array}$$

$$\begin{array}{r}
 (11) \quad 365 \quad 378 \quad 4160 \quad 375 \\
 \quad \quad 748 \quad 96 \quad 907 \quad 3590 \\
 \quad \quad 409 \quad 9 \quad 3476 \quad 85 \\
 \quad \quad \oplus 650 \quad \oplus 584 \quad \oplus 1019 \quad \oplus 2156 \\
 \hline
 \end{array}$$

$$\begin{array}{r}
 456 \quad 4846 \quad 30 \quad 3000 \\
 236 \quad 485 \quad 688 \quad 200 \\
 245 \quad 68 \quad 1754 \quad 40 \\
 817 \quad 1035 \quad 5648 \quad 8 \\
 \oplus 322 \quad \oplus 571 \quad \oplus 96 \quad \oplus 754 \\
 \hline
 \end{array}$$

(12) 次の寄算をなせ.

$$96 + 83 + 14 + 37 + 79 + 54 + 48 + 25$$

$$180 + 47 + 8 + 20 + 304 + 290 + 135$$

$$26 + 168 + 2073 + 35 + 152 + 1253$$

(13) 次の寄算をなせ.

$$\begin{array}{r}
 \text{石斗升} \quad \text{石斗升合} \quad \text{石斗升合} \\
 / 53 \quad 1379 \quad 3082 \\
 \quad 27 \quad 2060 \quad 1937 \\
 + / 46 \quad 905 \quad 406 \\
 \hline
 326 \quad + 84 \quad + 578 \\
 \hline
 \end{array}$$

答 3石2斗6升

(14) 次の金高を計算せよ.

$$9\text{錢} + 36\text{錢} + 1\text{圓}75\text{錢} + 87\text{錢} + 64\text{錢}$$

$$47\text{錢}5\text{厘} + 24\text{錢}8\text{厘} + 19\text{錢} + 15\text{錢}4\text{厘}$$

$$98\text{錢} + 70\text{錢} + 1\text{圓}6\text{錢} + 2\text{圓}73\text{錢}$$

(15) 次の長さを計算せよ.

$$9\text{寸} + 3\text{寸}6\text{分} + 1\text{尺}7\text{寸}5\text{分} + 8\text{寸}7\text{分}$$

$$5\text{尺}8\text{寸}7\text{分} + 6\text{尺}7\text{寸}1\text{分} + 9\text{尺}3\text{寸}7\text{分}$$

$$3\text{丈}6\text{尺} + 2\text{丈}5\text{尺} + 4\text{丈}8\text{尺} + 4\text{丈}2\text{尺}$$

(16) 次の柁目を計算せよ.

$$7\text{斗}5\text{升}8\text{合} + 3\text{斗}6\text{升}5\text{合} + 9\text{斗}4\text{合} + 2\text{斗}$$

$$4\text{石}7\text{斗} + 2\text{石}3\text{升} + 3\text{石}4\text{斗} + 6\text{石}9\text{斗}$$

$$3\text{升}2\text{合} + 5\text{升}9\text{合} + 7\text{升}6\text{合} + 9\text{升}7\text{合}$$

$$5\text{石}7\text{斗}4\text{升} + 4\text{石}2\text{斗}6\text{升} + 1\text{石}5\text{斗}3\text{升}$$

〔應用問題,其の一〕

(1) 本を1圓50錢,ふでを20錢,すみなどを35錢で買へば,みんなていくらか.

(2) 弟のせいの高さは3尺7寸5分で,兄は弟よりも1尺8寸2分だけ高い. 兄の高さはどれだけか.

(3) ある米屋で,はじめの日には2斗,二日目には2斗3升,三日目には3斗5升賣つた. 此の店で三日の間に賣つた米は何斗何升か.

(4) 學校の授業の日數は第一學期が八十九日,第二學期が九十一日,第三學期が六十日とすると,一年中の授業の日數はみんなていく日か.

(5) くわし五つ入のつつみ三つと,七つ入のつつみ二つとある. みんなていくつか.

(6) 4圓25錢の貯金がある上に,又2圓53錢と1圓20錢と3圓75錢とあつたとすれば,貯金はみんなていくらになるか.

(7) 1125尺のさかを上つて,下ると,何尺あるいたことになるか.

(8) 十一さいのこどもがある. 母はそれより二十一上で,父は母より六つ上だといふ. 父はいくつ. 母はいくつ.

(9) ある生徒のうちから學校の門まで3522尺,門から入口まで138尺ある. うちから學校の入口までゆきかへりすると,何ほどの道のりになるか.

[筆算の減法,其の一]

$$(1) \begin{array}{r} 86 \quad 57 \quad 93 \quad 534 \quad 346 \\ -65 \quad -23 \quad -41 \quad -321 \quad -122 \\ \hline 21 \end{array}$$

$$(2) \begin{array}{r} 5429 \quad 8876 \quad 9999 \quad 8642 \\ -2315 \quad -2435 \quad -1634 \quad -4321 \end{array}$$

(3) 次の引算をなせ.

$$89-54 \quad 769-635 \quad 7359-6248$$

$$97-25 \quad 694-173 \quad 8463-4321$$

$$76-53 \quad 797-235 \quad 5792-4571$$

$$(4) \begin{array}{r} 384 \quad 653 \quad 788 \quad 5598 \\ -13 \quad -41 \quad -34 \quad -274 \\ \hline 371 \end{array}$$

$$(5) \begin{array}{r} 984 \quad 522 \quad 613 \quad 183 \\ -170 \quad -301 \quad -200 \quad -60 \end{array}$$

$$\begin{array}{r} 8376 \quad 8542 \quad 6715 \quad 2395 \\ -5042 \quad -7030 \quad -4003 \quad -104 \end{array}$$

(6) 次の引算をなせ.

$$73-20 \quad 295-120 \quad 3517-1406$$

$$28-5 \quad 779-56 \quad 2984-702$$

$$(7) \begin{array}{r} 465 \quad 918 \quad 186 \quad 5363 \\ -135 \quad -715 \quad -66 \quad -312 \end{array}$$

$$\begin{array}{r} 357 \quad 456 \quad 582 \quad 3516 \\ -207 \quad -150 \quad -182 \quad -1513 \end{array}$$

$$(8) \begin{array}{r} 278 \quad 291 \quad 637 \quad 4356 \\ -264 \quad -280 \quad -630 \quad -4056 \\ \hline 14 \end{array}$$

$$(9) \begin{array}{r} 890 \quad 405 \quad 370 \quad 4083 \\ -170 \quad -103 \quad -50 \quad -2001 \end{array}$$

$$\begin{array}{r} 350 \quad 207 \quad 490 \quad 6030 \\ -250 \quad -203 \quad -90 \quad -6000 \end{array}$$

(10) 次の引算をなせ.

$$89-49 \quad 678-348 \quad 6358-6154$$

$$60-30 \quad 479-415 \quad 8020-1010$$

(11) 次の引算をなせ.

$$\begin{array}{r} \text{貫} \quad \text{匁} \quad \text{貫} \quad \text{匁} \quad \text{貫} \quad \text{匁} \\ 2378 \quad 1932 \quad 4798 \\ -1210 \quad -1712 \quad -2777 \\ \hline 1168 \end{array}$$

答 1貫168匁

[筆算の減法, 其の二]

$$\begin{array}{r} \text{(1)} \quad 43 \quad 72 \quad 35 \quad 60 \quad 90 \\ -25 \quad -47 \quad -16 \quad -34 \quad -27 \\ \hline 18 \end{array}$$

$$\begin{array}{r} \text{(2)} \quad 431 \quad 681 \quad 890 \quad 790 \\ -119 \quad -565 \quad -458 \quad -347 \\ \hline \end{array}$$

$$\begin{array}{r} 825 \quad 342 \quad 320 \quad 609 \\ -281 \quad -171 \quad -140 \quad -168 \\ \hline \end{array}$$

$$\begin{array}{r} \text{(3)} \quad 4576 \quad 5494 \quad 9862 \quad 4050 \\ -1283 \quad -3048 \quad -1380 \quad -2730 \\ \hline \end{array}$$

$$\begin{array}{r} \text{(4)} \quad 645 \quad 352 \quad 324 \quad 4357 \\ -307 \quad -8 \quad -305 \quad -950 \\ \hline \end{array}$$

(5) 次の引算をなせ.

$$962-325 \quad 165-36 \quad 4790-2745$$

$$817-364 \quad 523-81 \quad 3068-1368$$

$$564-516 \quad 127-9 \quad 7900-2540$$

$$950-327 \quad 725-60 \quad 5023-3702$$

$$809-375 \quad 380-6 \quad 4308-180$$

$$320-180 \quad 270-90 \quad 8050-300$$

$$\begin{array}{r} \text{(6)} \quad 736 \quad 390 \quad 240 \quad 213 \\ -28 \quad -185 \quad -32 \quad -9 \\ \hline \end{array}$$

$$\begin{array}{r} 105 \quad 210 \quad 435 \quad 830 \\ -32 \quad -202 \quad -384 \quad -760 \\ \hline \end{array}$$

$$\begin{array}{r} \text{(7)} \quad 8540 \quad 7891 \quad 3154 \quad 5210 \\ -3237 \quad -4089 \quad -2071 \quad -102 \\ \hline \end{array}$$

$$\begin{array}{r} 3709 \quad 6040 \quad 2007 \quad 2105 \\ -3658 \quad -5120 \quad -1607 \quad -35 \\ \hline \end{array}$$

(8) 次の引算をなせ.

$$763-248 \quad 861-605 \quad 4560-1236$$

$$684-566 \quad 548-339 \quad 5456-2347$$

$$581-468 \quad 314-207 \quad 3215-3007$$

(9) 次の引算をなせ.

丈	尺	寸	分	石	斗	升	合	貫	匁
8	9	7	5	8	3	4	5	5	732
-5	3	6	8	-3	0	8	5	-3	482
<hr/>								<hr/>	

丈	尺	寸	分	石	斗	升	合	貫	匁
7	3	4	8	6	5	7	2	7	139
-4	8	0	8	-5	8	3	1	-5	049
<hr/>								<hr/>	

〔筆算の減法,其の三〕

$$\begin{array}{r} \text{(1)} \quad 6346 \quad 3537 \quad 5040 \quad 5020 \\ \quad \underline{-1528} \quad \underline{-1819} \quad \underline{-3227} \quad \underline{-405} \end{array}$$

$$\begin{array}{r} \text{(2)} \quad 653 \quad 842 \quad 432 \quad 850 \\ \quad \underline{-475} \quad \underline{-258} \quad \underline{-195} \quad \underline{-92} \end{array}$$

$$\begin{array}{r} 3745 \quad 5230 \quad 4572 \quad 2508 \\ \underline{-1298} \quad \underline{-3071} \quad \underline{-83} \quad \underline{-748} \end{array}$$

$$\begin{array}{r} \text{(3)} \quad 2734 \quad 4010 \quad 1010 \quad 451 \\ \quad \underline{-1918} \quad \underline{-3103} \quad \underline{-105} \quad \underline{-388} \end{array}$$

$$\begin{array}{r} 2150 \quad 3465 \quad 5120 \quad 140 \\ \underline{-1069} \quad \underline{-2775} \quad \underline{-73} \quad \underline{-57} \end{array}$$

(4) 次の引算をなせ.

$$531-484 \quad 116-39 \quad 6045-1218$$

$$784-696 \quad 431-55 \quad 4678-1987$$

$$870-491 \quad 260-73 \quad 5340-4690$$

$$710-126 \quad 540-94 \quad 1103-323$$

$$\begin{array}{r} \text{(5)} \quad 435 \quad 970 \quad 583 \quad 890 \\ \quad \underline{-137} \quad \underline{-671} \quad \underline{-87} \quad \underline{-94} \end{array}$$

$$\begin{array}{r} \text{(6)} \quad 8491 \quad 6540 \quad 3572 \quad 7200 \\ \quad \underline{-1293} \quad \underline{-6142} \quad \underline{-1592} \quad \underline{-3240} \end{array}$$

$$\begin{array}{r} \text{(7)} \quad 451 \quad 240 \quad 122 \quad 150 \\ \quad \underline{-358} \quad \underline{-144} \quad \underline{-23} \quad \underline{-57} \end{array}$$

$$\begin{array}{r} 3421 \quad 2323 \quad 5130 \quad 1803 \\ \underline{-2450} \quad \underline{-1228} \quad \underline{-5035} \quad \underline{-823} \end{array}$$

(8) 次の引算をなせ.

$$212-14 \quad 645-248 \quad 8435-3471$$

$$432-36 \quad 412-217 \quad 2740-1241$$

$$\begin{array}{r} \text{(9)} \quad 3421 \quad 5640 \quad 4215 \quad 1570 \\ \quad \underline{-1563} \quad \underline{-2789} \quad \underline{-3746} \quad \underline{-891} \end{array}$$

$$\begin{array}{r} 8491 \quad 3422 \quad 5236 \quad 4570 \\ \underline{-1693} \quad \underline{-457} \quad \underline{-3237} \quad \underline{-573} \end{array}$$

$$\begin{array}{r} 5180 \quad 1530 \quad 3250 \quad 1491 \\ \underline{-4285} \quad \underline{-546} \quad \underline{-2251} \quad \underline{-494} \end{array}$$

(10) 次の引算をなせ.

$$3571-689 \quad 3666-2777 \quad 4570-2873$$

$$1357-488 \quad 4520-3632 \quad 5621-3644$$

[筆算の減法, 其の四]

$$(1) \begin{array}{r} 503 \\ -146 \\ \hline 357 \end{array} \quad \begin{array}{r} 600 \\ -244 \\ \hline \end{array} \quad \begin{array}{r} 202 \\ -117 \\ \hline \end{array} \quad \begin{array}{r} 300 \\ -236 \\ \hline \end{array}$$

$$\begin{array}{r} 304 \\ -37 \\ \hline \end{array} \quad \begin{array}{r} 800 \\ -43 \\ \hline \end{array} \quad \begin{array}{r} 107 \\ -29 \\ \hline \end{array} \quad \begin{array}{r} 100 \\ -96 \\ \hline \end{array}$$

$$\begin{array}{r} 302 \\ -4 \\ \hline \end{array} \quad \begin{array}{r} 500 \\ -5 \\ \hline \end{array} \quad \begin{array}{r} 103 \\ -7 \\ \hline \end{array} \quad \begin{array}{r} 100 \\ -6 \\ \hline \end{array}$$

$$(2) \begin{array}{r} 4507 \\ -2649 \\ \hline \end{array} \quad \begin{array}{r} 3054 \\ -1283 \\ \hline \end{array} \quad \begin{array}{r} 5006 \\ -4340 \\ \hline \end{array} \quad \begin{array}{r} 1005 \\ -285 \\ \hline \end{array}$$

(3) 次の引算をなせ.

$$703-468 \quad 607-48 \quad 3056-2376$$

$$400-263 \quad 500-38 \quad 5500-5461$$

$$506-499 \quad 703-7 \quad 2000-730$$

$$600-537 \quad 108-9 \quad 3100-14$$

$$(4) \begin{array}{r} 805 \\ -307 \\ \hline \end{array} \quad \begin{array}{r} 500 \\ -203 \\ \hline \end{array} \quad \begin{array}{r} 402 \\ -306 \\ \hline \end{array} \quad \begin{array}{r} 700 \\ -605 \\ \hline \end{array}$$

$$\begin{array}{r} 7203 \\ -5106 \\ \hline \end{array} \quad \begin{array}{r} 6051 \\ -5071 \\ \hline \end{array} \quad \begin{array}{r} 5300 \\ -4702 \\ \hline \end{array} \quad \begin{array}{r} 3047 \\ -2059 \\ \hline \end{array}$$

$$(5) \begin{array}{r} 3203 \\ -1254 \\ \hline \end{array} \quad \begin{array}{r} 5900 \\ -4911 \\ \hline \end{array} \quad \begin{array}{r} 7046 \\ -2348 \\ \hline \end{array} \quad \begin{array}{r} 1020 \\ -528 \\ \hline \end{array}$$

$$(6) \begin{array}{r} 5100 \\ -3108 \\ \hline \end{array} \quad \begin{array}{r} 6301 \\ -5302 \\ \hline \end{array} \quad \begin{array}{r} 4050 \\ -2057 \\ \hline \end{array} \quad \begin{array}{r} 1031 \\ -33 \\ \hline \end{array}$$

$$(7) \begin{array}{r} 9003 \\ -4237 \\ \hline \end{array} \quad \begin{array}{r} 7000 \\ -3452 \\ \hline \end{array} \quad \begin{array}{r} 4001 \\ -3228 \\ \hline \end{array} \quad \begin{array}{r} 2000 \\ -1111 \\ \hline \end{array}$$

$$\begin{array}{r} 3000 \\ -248 \\ \hline \end{array} \quad \begin{array}{r} 1002 \\ -37 \\ \hline \end{array} \quad \begin{array}{r} 1000 \\ -3 \\ \hline \end{array} \quad \begin{array}{r} 5002 \\ -4025 \\ \hline \end{array}$$

(8) 次の引算をなせ.

$$401-206 \quad 4600-4512 \quad 4000-2101$$

$$705-108 \quad 3100-2091 \quad 3001-2002$$

$$306-209 \quad 3080-2991 \quad 1000-374$$

$$500-404 \quad 6000-5993 \quad 2008-9$$

(9) 次の引算をなせ.

$$\begin{array}{r} \text{町段畝} \\ 300 \\ -93 \\ \hline 207 \end{array} \quad \begin{array}{r} \text{町段畝} \\ 1504 \\ -348 \\ \hline \end{array} \quad \begin{array}{r} \text{町段畝} \\ 2803 \\ -1785 \\ \hline \end{array}$$

答 2町7畝

[復習,其の一]

(1) 次の寄算をなせ.

$$\begin{array}{ll}
 135 + 324 & 136 + 136 + 136 \\
 678 + 211 & 958 + 958 + 958 \\
 245 + 357 & 2157 + 2157 + 2157 \\
 673 + 346 & 3234 + 3234 + 3234 \\
 439 + 584 & 1329 + 1329 + 1329
 \end{array}$$

$$2379 + 1546 + 2083 + 3408$$

$$3058 + 1007 + 991 + 1030$$

$$1035 + 2756 + 207 + 8$$

$$1086 + 1086 + 1086 + 1086$$

(2) 次の引算をなせ.

$$\begin{array}{lll}
 495 - 382 & 936 - 718 & 4637 - 1283 \\
 384 - 273 & 654 - 245 & 9238 - 2039 \\
 552 - 410 & 780 - 175 & 4000 - 1530 \\
 374 - 230 & 315 - 18 & 8000 - 1234 \\
 936 - 731 & 804 - 246 & 5137 - 3459 \\
 824 - 814 & 500 - 407 & 3250 - 1271
 \end{array}$$

(3) 次の計算をなせ.

$$\begin{array}{ll}
 1375 + 2026 - 1602 & 1300 - 558 - 247 \\
 302 + 5090 - 394 & 300 - 127 - 127 \\
 3058 - 2059 + 1009 & 100 - 33 - 33 - 33 \\
 1776 - 999 + 223 & 111 - 37 - 37 - 37 \\
 & 1354 + 206 - 365 - 196 \\
 & 2230 - 238 + 213 + 95 - 301 \\
 & 1205 + 2073 + 622 - 137 - 767
 \end{array}$$

(4) 次の計算をなせ.

$$\begin{array}{ll}
 45 + (13 + 9) & 257 + (31 - 23 + 36) \\
 37 + (11 - 7) & 403 - (57 + 29 + 44) \\
 68 - (24 + 16) & 300 - (35 + 13 - 29) \\
 89 - (37 - 18) & 101 - (23 - 14 - 5)
 \end{array}$$

(5) 次の計算をなせ.

$$\begin{array}{l}
 1\text{圓}58\text{錢}5\text{厘} + 2\text{圓}41\text{錢}5\text{厘} - 1\text{圓}30\text{錢} \\
 2\text{丈}3\text{尺}8\text{寸}5\text{分} - 8\text{尺}9\text{分} + 3\text{尺}5\text{寸} - 1\text{丈} \\
 1\text{石}9\text{斗}5\text{升} - 2\text{斗}5\text{升}4\text{合} + 3\text{石}4\text{斗}5\text{升} \\
 3\text{貫}307\text{匁} + 1\text{貫}200\text{匁} - 2\text{貫}78\text{匁}
 \end{array}$$

〔應用問題,其の二〕

(1) ぼうしの代48錢のところへ1圓札をわたせば,つりせんはいくらか.

(2) たん物が2丈8尺ある内から1丈3尺切取ると,何丈何尺のこるか.

(3) 3町7段8畝のぢめんがある. そのうち2町5段3畝は田で,あとはみんな畠である. その畠は何町何段何畝あるか.

(4) 米と麥とあはせて8斗6升5合ある内,米は4斗3升ある. 麥はいくらあるか.

(5) ふくろ入のさたう,ぜんたいの目方は305匁ある. ふくろばかりの目方が8匁あるとすれば,さたうの目方は何匁か.

〔應用問題,其の三〕

(1) 5圓札で,つくゑの代1圓50錢と,本ばこの代75錢とのほらひをすれば,いくらのこるか.

(2) 50錢の本を5錢引で買つて1圓さつをわたせば,つりせんはいくらか.

(3) 甲は米15石7斗,乙は17石をもつてゐたが,乙は4石5斗をのこして,その残を甲に賣つた. 甲は今米をいくらもつてゐるか.

(4) 父は45さい,母は37さい,子は母よりも30下である. 子と父とは幾つちがふか.

(5) みそ950匁のうち,423匁だけつかつたが,そののち,いくらか買ひたしたので,800匁になつた. 買ひたしたのは何匁か.

II 乗法

[暗算,其の二]

(1) 次の掛算をなせ.

2×2	9×3	7×5	4×4	3×6
1×9	6×4	4×8	8×5	2×9
3×2	7×8	2×6	5×7	5×5
9×7	1×6	7×9	4×1	8×6
2×4	7×1	2×8	6×9	1×4

(2) 次の掛算をなせ.

1×0	2×0	0×7	4×0	0×8
0×0	0×9	3×0	0×6	5×0

(3) 次の掛算をなせ.

5×6	2×7	8×4	0×3	6×2
9×5	8×0	4×7	3×8	1×3
5×2	5×9	6×8	9×4	0×5
3×4	6×3	7×0	4×6	1×7

[筆算の乗法,其の一]

$$(1) \begin{array}{r} 314 \\ \times 2 \\ \hline 628 \end{array} \quad \begin{array}{r} 231 \\ \times 3 \\ \hline \end{array} \quad \begin{array}{r} 212 \\ \times 4 \\ \hline \end{array} \quad \begin{array}{r} 42 \\ \times 2 \\ \hline \end{array}$$

$$\begin{array}{r} 1434 \\ \times 2 \\ \hline \end{array} \quad \begin{array}{r} 3221 \\ \times 3 \\ \hline \end{array} \quad \begin{array}{r} 1221 \\ \times 4 \\ \hline \end{array} \quad \begin{array}{r} 2124 \\ \times 2 \\ \hline \end{array}$$

$$(2) \begin{array}{r} 102 \\ \times 3 \\ \hline 306 \end{array} \quad \begin{array}{r} 210 \\ \times 4 \\ \hline \end{array} \quad \begin{array}{r} 301 \\ \times 2 \\ \hline \end{array} \quad \begin{array}{r} 20 \\ \times 3 \\ \hline \end{array}$$

$$\begin{array}{r} 2031 \\ \times 3 \\ \hline \end{array} \quad \begin{array}{r} 2100 \\ \times 4 \\ \hline \end{array} \quad \begin{array}{r} 1010 \\ \times 5 \\ \hline \end{array} \quad \begin{array}{r} 3004 \\ \times 2 \\ \hline \end{array}$$

(3) 次の掛算をなせ.

34×2	222×4	4321×2	1110×5
33×3	233×3	3432×2	1101×6
21×4	422×2	2343×2	1011×8
11×6	111×7	3123×3	1001×9
40×2	440×2	3333×3	3013×3
30×3	201×4	2112×4	4030×2
90×1	200×4	2212×4	4000×2

[筆算の乗法, 其の二]

$$\begin{array}{r} (1) \quad 128 \\ \times \quad 3 \\ \hline 384 \end{array}$$

$$\begin{array}{r} 219 \\ \times 2 \\ \hline \end{array}$$

$$\begin{array}{r} 327 \\ \times 3 \\ \hline \end{array}$$

$$\begin{array}{r} 218 \\ \times 4 \\ \hline \end{array}$$

$$\begin{array}{r} (2) \quad 180 \\ \times 4 \\ \hline \end{array}$$

$$\begin{array}{r} 263 \\ \times 3 \\ \hline \end{array}$$

$$\begin{array}{r} 172 \\ \times 4 \\ \hline \end{array}$$

$$\begin{array}{r} 190 \\ \times 5 \\ \hline \end{array}$$

$$\begin{array}{r} 215 \\ \times 4 \\ \hline \end{array}$$

$$\begin{array}{r} 135 \\ \times 2 \\ \hline \end{array}$$

$$\begin{array}{r} 118 \\ \times 5 \\ \hline \end{array}$$

$$\begin{array}{r} 115 \\ \times 6 \\ \hline \end{array}$$

$$\begin{array}{r} (3) \quad 180 \\ \times 5 \\ \hline \end{array}$$

$$\begin{array}{r} 152 \\ \times 4 \\ \hline \end{array}$$

$$\begin{array}{r} 454 \\ \times 2 \\ \hline \end{array}$$

$$\begin{array}{r} 150 \\ \times 6 \\ \hline \end{array}$$

$$\begin{array}{r} 91 \\ \times 5 \\ \hline \end{array}$$

$$\begin{array}{r} 643 \\ \times 2 \\ \hline \end{array}$$

$$\begin{array}{r} 711 \\ \times 5 \\ \hline \end{array}$$

$$\begin{array}{r} 801 \\ \times 7 \\ \hline \end{array}$$

$$\begin{array}{r} (4) \quad 70 \\ \times 6 \\ \hline \end{array}$$

$$\begin{array}{r} 800 \\ \times 9 \\ \hline \end{array}$$

$$\begin{array}{r} 403 \\ \times 3 \\ \hline \end{array}$$

$$\begin{array}{r} 601 \\ \times 6 \\ \hline \end{array}$$

$$\begin{array}{r} 81 \\ \times 5 \\ \hline \end{array}$$

$$\begin{array}{r} 521 \\ \times 4 \\ \hline \end{array}$$

$$\begin{array}{r} 211 \\ \times 5 \\ \hline \end{array}$$

$$\begin{array}{r} 106 \\ \times 8 \\ \hline \end{array}$$

$$\begin{array}{r} 50 \\ \times 4 \\ \hline \end{array}$$

$$\begin{array}{r} 500 \\ \times 6 \\ \hline \end{array}$$

$$\begin{array}{r} 502 \\ \times 4 \\ \hline \end{array}$$

$$\begin{array}{r} 104 \\ \times 5 \\ \hline \end{array}$$

$$(5) \quad \begin{array}{r} 3429 \\ \times 2 \\ \hline \end{array}$$

$$\begin{array}{r} 3272 \\ \times 3 \\ \hline \end{array}$$

$$\begin{array}{r} 1812 \\ \times 4 \\ \hline \end{array}$$

$$\begin{array}{r} 2830 \\ \times 3 \\ \hline \end{array}$$

$$\begin{array}{r} 4235 \\ \times 2 \\ \hline \end{array}$$

$$\begin{array}{r} 2150 \\ \times 4 \\ \hline \end{array}$$

$$\begin{array}{r} 1801 \\ \times 5 \\ \hline \end{array}$$

$$\begin{array}{r} 1015 \\ \times 6 \\ \hline \end{array}$$

$$\begin{array}{r} 3209 \\ \times 3 \\ \hline \end{array}$$

$$\begin{array}{r} 1081 \\ \times 6 \\ \hline \end{array}$$

$$\begin{array}{r} 2090 \\ \times 3 \\ \hline \end{array}$$

$$\begin{array}{r} 1005 \\ \times 7 \\ \hline \end{array}$$

$$\begin{array}{r} 1008 \\ \times 5 \\ \hline \end{array}$$

$$\begin{array}{r} 1051 \\ \times 6 \\ \hline \end{array}$$

$$\begin{array}{r} 2050 \\ \times 4 \\ \hline \end{array}$$

$$\begin{array}{r} 4005 \\ \times 2 \\ \hline \end{array}$$

(6) 次の掛算をなせ.

$$16 \times 2 \quad 124 \times 3 \quad 130 \times 7 \quad 2270 \times 3$$

$$61 \times 8 \quad 252 \times 3 \quad 103 \times 9 \quad 1802 \times 4$$

$$94 \times 2 \quad 171 \times 5 \quad 800 \times 6 \quad 3542 \times 2$$

(7) 次の掛算をなせ.

$$1 \text{圓} 23 \text{錢} \times 4$$

$$38 \text{圓} 40 \text{錢} \times 2$$

$$2 \text{圓} 40 \text{錢} \times 3$$

$$18 \text{圓} 2 \text{錢} \times 4$$

$$1 \text{圓} 80 \text{錢} \times 5$$

$$91 \text{錢} 2 \text{厘} \times 3$$

(8) 一打は幾つか.

筆六打は何本か. 八打は何本か.

[筆算の乗法,其の三]

$$\begin{array}{r} \text{(1)} \quad 314 \\ \times 7 \\ \hline \end{array} \quad \begin{array}{r} 535 \\ \times 2 \\ \hline \end{array} \quad \begin{array}{r} 412 \\ \times 8 \\ \hline \end{array} \quad \begin{array}{r} 923 \\ \times 4 \\ \hline \end{array}$$

$$\begin{array}{r} 807 \\ \times 9 \\ \hline \end{array} \quad \begin{array}{r} 605 \\ \times 4 \\ \hline \end{array} \quad \begin{array}{r} 408 \\ \times 5 \\ \hline \end{array} \quad \begin{array}{r} 506 \\ \times 6 \\ \hline \end{array}$$

$$\text{(2)} \quad \begin{array}{r} 125 \\ \times 7 \\ \hline \end{array} \quad \begin{array}{r} 285 \\ \times 2 \\ \hline \end{array} \quad \begin{array}{r} 156 \\ \times 4 \\ \hline \end{array} \quad \begin{array}{r} 186 \\ \times 5 \\ \hline \end{array}$$

$$\begin{array}{r} 681 \\ \times 7 \\ \hline \end{array} \quad \begin{array}{r} 360 \\ \times 8 \\ \hline \end{array} \quad \begin{array}{r} 591 \\ \times 6 \\ \hline \end{array} \quad \begin{array}{r} 950 \\ \times 2 \\ \hline \end{array}$$

$$\text{(3)} \quad \begin{array}{r} 136 \\ \times 6 \\ \hline \end{array} \quad \begin{array}{r} 178 \\ \times 4 \\ \hline \end{array} \quad \begin{array}{r} 139 \\ \times 6 \\ \hline \end{array} \quad \begin{array}{r} 179 \\ \times 4 \\ \hline \end{array}$$

$$\begin{array}{r} 241 \\ \times 9 \\ \hline \end{array} \quad \begin{array}{r} 770 \\ \times 8 \\ \hline \end{array} \quad \begin{array}{r} 591 \\ \times 7 \\ \hline \end{array} \quad \begin{array}{r} 690 \\ \times 8 \\ \hline \end{array}$$

$$\text{(4)} \quad \begin{array}{r} 891 \\ \times 9 \\ \hline \end{array} \quad \begin{array}{r} 750 \\ \times 8 \\ \hline \end{array} \quad \begin{array}{r} 581 \\ \times 7 \\ \hline \end{array} \quad \begin{array}{r} 840 \\ \times 6 \\ \hline \end{array}$$

$$\begin{array}{r} 175 \\ \times 4 \\ \hline \end{array} \quad \begin{array}{r} 269 \\ \times 3 \\ \hline \end{array} \quad \begin{array}{r} 177 \\ \times 4 \\ \hline \end{array} \quad \begin{array}{r} 267 \\ \times 3 \\ \hline \end{array}$$

$$\text{(5)} \quad \begin{array}{r} 237 \\ \times 3 \\ \hline \end{array} \quad \begin{array}{r} 114 \\ \times 8 \\ \hline \end{array} \quad \begin{array}{r} 228 \\ \times 4 \\ \hline \end{array} \quad \begin{array}{r} 117 \\ \times 7 \\ \hline \end{array}$$

$$\begin{array}{r} 362 \\ \times 3 \\ \hline \end{array} \quad \begin{array}{r} 121 \\ \times 9 \\ \hline \end{array} \quad \begin{array}{r} 180 \\ \times 6 \\ \hline \end{array} \quad \begin{array}{r} 131 \\ \times 8 \\ \hline \end{array}$$

(6) 次の掛算をなせ.

$$2318 \times 4 \quad 1205 \times 8 \quad 1138 \times 6 \quad 341 \times 6$$

$$3287 \times 3 \quad 4356 \times 2 \quad 1047 \times 7 \quad 380 \times 8$$

$$1531 \times 5 \quad 1451 \times 6 \quad 1117 \times 6 \quad 561 \times 9$$

$$1415 \times 6 \quad 4505 \times 2 \quad 1015 \times 7 \quad 720 \times 7$$

$$1098 \times 6 \quad 2055 \times 4 \quad 2383 \times 3 \quad 79 \times 9$$

$$3780 \times 2 \quad 1440 \times 5 \quad 2292 \times 4 \quad 39 \times 8$$

(7) 次の掛算をなせ.

$$8\text{尺}2\text{寸}1\text{分} \times 5 \quad 2\text{丈}5\text{尺}3\text{寸}5\text{分} \times 2$$

$$9\text{尺}2\text{寸}3\text{分} \times 4 \quad 1\text{丈}1\text{尺}8\text{寸}2\text{分} \times 5$$

$$1\text{尺}4\text{寸}2\text{分} \times 5 \quad 1\text{丈}3\text{尺}7\text{寸}1\text{分} \times 7$$

$$2\text{丈}4\text{尺}7\text{分} \times 3 \quad 2\text{丈}4\text{尺}8\text{寸}2\text{分} \times 4$$

(8) 一年は幾月か.

九年は幾月か. 五年は幾月か.

[筆算の乗法, 其の四]

$$(1) \begin{array}{r} 546 \\ \times 3 \\ \hline \end{array} \quad \begin{array}{r} 432 \\ \times 6 \\ \hline \end{array} \quad \begin{array}{r} 284 \\ \times 7 \\ \hline \end{array} \quad \begin{array}{r} 987 \\ \times 9 \\ \hline \end{array}$$

$$\begin{array}{r} 695 \\ \times 2 \\ \hline \end{array} \quad \begin{array}{r} 852 \\ \times 8 \\ \hline \end{array} \quad \begin{array}{r} 536 \\ \times 6 \\ \hline \end{array} \quad \begin{array}{r} 846 \\ \times 5 \\ \hline \end{array}$$

$$(2) \begin{array}{r} 748 \\ \times 7 \\ \hline \end{array} \quad \begin{array}{r} 237 \\ \times 6 \\ \hline \end{array} \quad \begin{array}{r} 648 \\ \times 8 \\ \hline \end{array} \quad \begin{array}{r} 248 \\ \times 9 \\ \hline \end{array}$$

$$\begin{array}{r} 298 \\ \times 9 \\ \hline \end{array} \quad \begin{array}{r} 265 \\ \times 8 \\ \hline \end{array} \quad \begin{array}{r} 859 \\ \times 6 \\ \hline \end{array} \quad \begin{array}{r} 579 \\ \times 4 \\ \hline \end{array}$$

$$(3) \begin{array}{r} 623 \\ \times 9 \\ \hline \end{array} \quad \begin{array}{r} 348 \\ \times 6 \\ \hline \end{array} \quad \begin{array}{r} 763 \\ \times 4 \\ \hline \end{array} \quad \begin{array}{r} 578 \\ \times 7 \\ \hline \end{array}$$

$$(4) \begin{array}{r} 938 \\ \times 3 \\ \hline \end{array} \quad \begin{array}{r} 279 \\ \times 4 \\ \hline \end{array} \quad \begin{array}{r} 529 \\ \times 4 \\ \hline \end{array} \quad \begin{array}{r} 935 \\ \times 3 \\ \hline \end{array}$$

$$\begin{array}{r} 175 \\ \times 8 \\ \hline \end{array} \quad \begin{array}{r} 213 \\ \times 8 \\ \hline \end{array} \quad \begin{array}{r} 334 \\ \times 3 \\ \hline \end{array} \quad \begin{array}{r} 168 \\ \times 8 \\ \hline \end{array}$$

$$\begin{array}{r} 143 \\ \times 7 \\ \hline \end{array} \quad \begin{array}{r} 715 \\ \times 7 \\ \hline \end{array} \quad \begin{array}{r} 136 \\ \times 8 \\ \hline \end{array} \quad \begin{array}{r} 319 \\ \times 6 \\ \hline \end{array}$$

$$(5) \begin{array}{r} 2578 \\ \times 3 \\ \hline \end{array} \quad \begin{array}{r} 4876 \\ \times 2 \\ \hline \end{array} \quad \begin{array}{r} 1728 \\ \times 5 \\ \hline \end{array} \quad \begin{array}{r} 1469 \\ \times 5 \\ \hline \end{array}$$

$$\begin{array}{r} 1679 \\ \times 4 \\ \hline \end{array} \quad \begin{array}{r} 1168 \\ \times 8 \\ \hline \end{array} \quad \begin{array}{r} 1176 \\ \times 4 \\ \hline \end{array} \quad \begin{array}{r} 1143 \\ \times 7 \\ \hline \end{array}$$

(6) 次の掛算をなせ.

$$964 \times 3 \quad 777 \times 6 \quad 1888 \times 3 \quad 1248 \times 8$$

$$984 \times 9 \quad 975 \times 2 \quad 1528 \times 6 \quad 2365 \times 4$$

$$773 \times 4 \quad 837 \times 3 \quad 2968 \times 3 \quad 2476 \times 4$$

$$385 \times 6 \quad 968 \times 6 \quad 2275 \times 4 \quad 1538 \times 6$$

$$489 \times 7 \quad 143 \times 7 \quad 1387 \times 6 \quad 1329 \times 7$$

$$268 \times 8 \quad 557 \times 9 \quad 1139 \times 8 \quad 1163 \times 8$$

(7) 1日は何時間か.

9日は何時間か.

1週間は何時間か.

(8) 4年は幾月か.

8年は幾月か. 6年は幾月か.

(9) 5打は幾つか.

3打は幾つか. 9打は幾つか.

(10) 次の掛算をなせ.

8圓34錢×6	1圓96錢3厘×4
2圓38錢×8	1圓46錢5厘×6
4圓58錢×7	1圓7錢6厘×8
78錢9厘×9	1圓50錢8厘×6
45錢6厘×5	3圓9錢6厘×2

(11) 次の掛算をなせ.

8丈3尺2寸×8	1丈8尺1寸7分×5
5丈7尺9寸×3	2丈6尺8寸9分×3
8尺9寸7分×5	1丈4尺1寸6分×7
8尺2寸7分×6	1丈7寸5分×8
4尺5寸8分×7	1丈1尺9分×9

(12) 次の掛算をなせ.

7石5斗3升×4	1石8斗9升7合×5
1石2斗4升×9	1石3斗2升8合×7
4斗7升9合×3	1石2斗3升8合×8
8斗5升3合×7	1石3斗3合×4
6斗4升2合×6	2石7升5合×3

(13) 次の掛算をなせ.

1貫234匁×6	963匁×7
1貫140匁×7	307匁×4
2貫305匁×4	218匁×9
4貫76匁×2	26匁×8
3貫200匁×3	59匁×6

(14) 次の掛算をなせ.

6町7段4畝×5	1町7段×4
1町6段9畝×4	2段6畝×3
19町3段7畝×3	7段5畝×5
8町4段5畝×7	4町6畝×8
9町9段9畝×9	7町3畝×2

(15) 1時間は何分か.

3時間は何分か.

5時間は何分か.

(16) 1分は何秒か.

4分は何秒か. 7分は何秒か.

9分間は何秒か.

〔應用問題,其の四〕

- (1) ふね一そうに 850 人づつのれば,8 そうには何人のれるか。
- (2) 車一だいに米を 30 俵づつづめば,9 だいに何俵つめるか。
- (3) 4 斗 2 升入の俵,5 俵の米は何石何斗あるか。
- (4) 大工のてまちんを一日七十錢とすれば,五日のてまちんはいくらになるか。
- (5) 一つつみ 160 匁のさたう六つつみの目方はみんなで何匁になるか。
- (6) 着物を一枚こしらへるに,きれが 1 丈 4 尺いる。三枚ではいくらいるか。
- (7) 1 錢に 3 箇のみかんは 7 錢でいくつ買へるか。

- (8) 一本 3 錢 5 厘のえんびつ半打(6本)のねだんはいくらか。
- (9) 一くわんの油を 1 斗 3 合とすれば,一はこ(2 くわん)には何ほどはいつてゐるか。
- (10) うつし物をするのに,1 日に 15 枚づつうつせば,1 週間には何枚うつせるか。
- (11) 1 町 4 畝づつのちめんが三ところにある。みんなで何町何段何畝あるか。
- (12) 毎日七時間づつはたらくと,一週間には何時間はたらけるか。毎日九時間づつでは何時間になるか。
- (13) えんびつを 1 人に 15 本づつ 8 人に分けるには,何本あればよいか。

[筆算の乗法, 其の五]

$$(1) \quad \begin{array}{r} 328 \\ \times 23 \\ \hline 984 \\ 656 \\ \hline 7544 \end{array} \quad \begin{array}{r} 204 \\ \times 43 \\ \hline \end{array} \quad \begin{array}{r} 195 \\ \times 21 \\ \hline \end{array} \quad \begin{array}{r} 215 \\ \times 44 \\ \hline \end{array}$$

$$\begin{array}{r} 499 \\ \times 12 \\ \hline \end{array} \quad \begin{array}{r} 116 \\ \times 54 \\ \hline \end{array} \quad \begin{array}{r} 237 \\ \times 41 \\ \hline \end{array}$$

$$\begin{array}{r} 308 \\ \times 32 \\ \hline \end{array} \quad \begin{array}{r} 320 \\ \times 21 \\ \hline \end{array} \quad \begin{array}{r} 124 \\ \times 53 \\ \hline \end{array} \quad \begin{array}{r} 432 \\ \times 12 \\ \hline \end{array}$$

$$\begin{array}{r} 32 \\ \times 12 \\ \hline \end{array} \quad \begin{array}{r} 15 \\ \times 24 \\ \hline \end{array} \quad \begin{array}{r} 24 \\ \times 13 \\ \hline \end{array} \quad \begin{array}{r} 30 \\ \times 23 \\ \hline \end{array} \quad \begin{array}{r} 36 \\ \times 12 \\ \hline \end{array}$$

$$(2) \quad \begin{array}{r} 314 \\ \times 27 \\ \hline 2198 \\ 628 \\ \hline 8478 \end{array} \quad \begin{array}{r} 340 \\ \times 23 \\ \hline \end{array} \quad \begin{array}{r} 207 \\ \times 29 \\ \hline \end{array} \quad \begin{array}{r} 139 \\ \times 48 \\ \hline \end{array}$$

$$\begin{array}{r} 513 \\ \times 14 \\ \hline \end{array} \quad \begin{array}{r} 212 \\ \times 37 \\ \hline \end{array} \quad \begin{array}{r} 124 \\ \times 57 \\ \hline \end{array}$$

$$\begin{array}{r} 152 \\ \times 58 \\ \hline \end{array} \quad \begin{array}{r} 230 \\ \times 39 \\ \hline \end{array} \quad \begin{array}{r} 407 \\ \times 15 \\ \hline \end{array} \quad \begin{array}{r} 400 \\ \times 23 \\ \hline \end{array}$$

$$\begin{array}{r} 42 \\ \times 15 \\ \hline \end{array} \quad \begin{array}{r} 71 \\ \times 14 \\ \hline \end{array} \quad \begin{array}{r} 25 \\ \times 25 \\ \hline \end{array} \quad \begin{array}{r} 40 \\ \times 24 \\ \hline \end{array} \quad \begin{array}{r} 70 \\ \times 12 \\ \hline \end{array}$$

$$(3) \quad \begin{array}{r} 79 \\ \times 59 \\ \hline \end{array} \quad \begin{array}{r} 64 \\ \times 47 \\ \hline \end{array} \quad \begin{array}{r} 67 \\ \times 25 \\ \hline \end{array} \quad \begin{array}{r} 36 \\ \times 36 \\ \hline \end{array} \quad \begin{array}{r} 80 \\ \times 63 \\ \hline \end{array}$$

$$\begin{array}{r} 27 \\ \times 56 \\ \hline \end{array} \quad \begin{array}{r} 90 \\ \times 85 \\ \hline \end{array} \quad \begin{array}{r} 75 \\ \times 75 \\ \hline \end{array} \quad \begin{array}{r} 43 \\ \times 56 \\ \hline \end{array} \quad \begin{array}{r} 30 \\ \times 78 \\ \hline \end{array}$$

$$(4) \quad \begin{array}{r} 6 \\ \times 39 \\ \hline 54 \\ 18 \\ \hline 234 \end{array} \quad \begin{array}{r} 7 \\ \times 78 \\ \hline \end{array} \quad \begin{array}{r} 6 \\ \times 89 \\ \hline \end{array} \quad \begin{array}{r} 3 \\ \times 39 \\ \hline \end{array} \quad \begin{array}{r} 8 \\ \times 25 \\ \hline \end{array}$$

$$\begin{array}{r} 4 \\ \times 26 \\ \hline \end{array} \quad \begin{array}{r} 5 \\ \times 73 \\ \hline \end{array} \quad \begin{array}{r} 2 \\ \times 68 \\ \hline \end{array} \quad \begin{array}{r} 9 \\ \times 37 \\ \hline \end{array}$$

$$(5) \quad \begin{array}{r} 3 \\ \times 23 \\ \hline 9 \\ 6 \\ \hline 69 \end{array} \quad \begin{array}{r} 2 \\ \times 44 \\ \hline \end{array} \quad \begin{array}{r} 4 \\ \times 12 \\ \hline \end{array} \quad \begin{array}{r} 8 \\ \times 11 \\ \hline \end{array} \quad \begin{array}{r} 3 \\ \times 13 \\ \hline \end{array}$$

$$\begin{array}{r} 6 \\ \times 11 \\ \hline \end{array} \quad \begin{array}{r} 2 \\ \times 13 \\ \hline \end{array} \quad \begin{array}{r} 3 \\ \times 33 \\ \hline \end{array} \quad \begin{array}{r} 4 \\ \times 21 \\ \hline \end{array}$$

(6) 次の掛算をなせ.

$$233 \times 21 \quad 234 \times 32 \quad 768 \times 13 \quad 32 \times 32$$

$$121 \times 23 \quad 134 \times 52 \quad 666 \times 15 \quad 38 \times 16$$

$$132 \times 74 \quad 260 \times 38 \quad 101 \times 99 \quad 49 \times 17$$

$$115 \times 86 \quad 170 \times 56 \quad 167 \times 59 \quad 33 \times 63$$

$$151 \times 62 \quad 350 \times 22 \quad 704 \times 14 \quad 98 \times 45$$

[筆算の乗法其の六]

$$(1) \begin{array}{r} 26 \\ \times 367 \\ \hline 182 \\ 156 \\ 78 \\ \hline 9542 \end{array} \quad \begin{array}{r} 23 \\ \times 283 \\ \hline \end{array} \quad \begin{array}{r} 28 \\ \times 218 \\ \hline \end{array} \quad \begin{array}{r} 32 \\ \times 294 \\ \hline \end{array}$$

$$\begin{array}{r} 34 \\ \times 235 \\ \hline \end{array} \quad \begin{array}{r} 27 \\ \times 314 \\ \hline \end{array} \quad \begin{array}{r} 35 \\ \times 253 \\ \hline \end{array} \quad \begin{array}{r} 60 \\ \times 151 \\ \hline \end{array}$$

$$(2) \begin{array}{r} 7 \\ \times 287 \\ \hline 49 \\ 56 \\ 14 \\ \hline 2009 \end{array} \quad \begin{array}{r} 9 \\ \times 461 \\ \hline \end{array} \quad \begin{array}{r} 8 \\ \times 764 \\ \hline \end{array} \quad \begin{array}{r} 6 \\ \times 439 \\ \hline \end{array}$$

$$\begin{array}{r} 5 \\ \times 813 \\ \hline \end{array} \quad \begin{array}{r} 4 \\ \times 245 \\ \hline \end{array} \quad \begin{array}{r} 7 \\ \times 523 \\ \hline \end{array}$$

$$\begin{array}{r} 6 \\ \times 131 \\ \hline \end{array} \quad \begin{array}{r} 3 \\ \times 332 \\ \hline \end{array} \quad \begin{array}{r} 2 \\ \times 423 \\ \hline \end{array} \quad \begin{array}{r} 4 \\ \times 212 \\ \hline \end{array}$$

(3) 次の掛算をなせ.

$$\begin{array}{llll} 2 \times 424 & 14 \times 212 & 16 \times 179 & 18 \times 526 \\ 4 \times 238 & 21 \times 423 & 22 \times 252 & 24 \times 365 \\ 6 \times 314 & 31 \times 121 & 28 \times 142 & 26 \times 248 \\ 8 \times 581 & 33 \times 112 & 42 \times 235 & 36 \times 243 \\ 4 \times 217 & 13 \times 753 & 27 \times 311 & 40 \times 221 \\ 7 \times 141 & 17 \times 231 & 55 \times 124 & 30 \times 297 \\ 9 \times 222 & 23 \times 426 & 64 \times 155 & 50 \times 168 \\ 3 \times 667 & 13 \times 323 & 12 \times 354 & 19 \times 313 \\ 4 \times 976 & 31 \times 233 & 24 \times 382 & 43 \times 228 \\ 6 \times 685 & 34 \times 212 & 35 \times 272 & 68 \times 134 \\ 7 \times 574 & 44 \times 121 & 54 \times 167 & 79 \times 126 \end{array}$$

(4) 1間は何尺か.

8間は何尺か. 12間は何尺か.

135間は何尺か.

(5) 1町は何間か.

5町は何間か. 23町は何間か.

111町は何間か.

[筆算の乗法、其の七]

$$(1) \quad \begin{array}{r} 431 \\ \times 20 \\ \hline \end{array} \quad \begin{array}{r} 134 \\ \times 60 \\ \hline \end{array} \quad \begin{array}{r} 212 \\ \times 40 \\ \hline \end{array} \quad \begin{array}{r} 497 \\ \times 20 \\ \hline \end{array}$$

$$\begin{array}{r} 000 \\ 862 \\ \hline 8620 \end{array} \quad \begin{array}{r} 234 \\ \times 30 \\ \hline \end{array} \quad \begin{array}{r} 121 \\ \times 80 \\ \hline \end{array} \quad \begin{array}{r} 139 \\ \times 60 \\ \hline \end{array}$$

$$\begin{array}{r} 270 \\ \times 30 \\ \hline \end{array} \quad \begin{array}{r} 340 \\ \times 20 \\ \hline \end{array} \quad \begin{array}{r} 207 \\ \times 40 \\ \hline \end{array} \quad \begin{array}{r} 300 \\ \times 30 \\ \hline \end{array}$$

$$(2) \quad \begin{array}{r} 34 \\ \times 260 \\ \hline \end{array} \quad \begin{array}{r} 21 \\ \times 340 \\ \hline \end{array} \quad \begin{array}{r} 12 \\ \times 430 \\ \hline \end{array} \quad \begin{array}{r} 20 \\ \times 320 \\ \hline \end{array}$$

$$\begin{array}{r} 32 \\ \times 220 \\ \hline \end{array} \quad \begin{array}{r} 43 \\ \times 210 \\ \hline \end{array} \quad \begin{array}{r} 23 \\ \times 340 \\ \hline \end{array} \quad \begin{array}{r} 30 \\ \times 240 \\ \hline \end{array}$$

$$\begin{array}{r} 7 \\ \times 230 \\ \hline \end{array} \quad \begin{array}{r} 4 \\ \times 240 \\ \hline \end{array} \quad \begin{array}{r} 3 \\ \times 290 \\ \hline \end{array} \quad \begin{array}{r} 8 \\ \times 960 \\ \hline \end{array}$$

$$(3) \quad \begin{array}{r} 37 \\ \times 206 \\ \hline \end{array} \quad \begin{array}{r} 24 \\ \times 402 \\ \hline \end{array} \quad \begin{array}{r} 19 \\ \times 400 \\ \hline \end{array} \quad \begin{array}{r} 40 \\ \times 200 \\ \hline \end{array}$$

$$\begin{array}{r} 2 \\ \times 807 \\ \hline \end{array} \quad \begin{array}{r} 3 \\ \times 303 \\ \hline \end{array} \quad \begin{array}{r} 7 \\ \times 400 \\ \hline \end{array} \quad \begin{array}{r} 8 \\ \times 600 \\ \hline \end{array}$$

(4) 次の掛算をなせ.

$$36 \times 90 \quad 32 \times 210 \quad 49 \times 120 \quad 2 \times 403$$

$$48 \times 70 \quad 22 \times 130 \quad 15 \times 350 \quad 5 \times 608$$

$$2 \times 420 \quad 11 \times 540 \quad 18 \times 280 \quad 7 \times 709$$

$$3 \times 330 \quad 20 \times 320 \quad 21 \times 390 \quad 19 \times 509$$

$$4 \times 150 \quad 24 \times 290 \quad 29 \times 140 \quad 17 \times 506$$

$$8 \times 120 \quad 37 \times 240 \quad 27 \times 190 \quad 46 \times 204$$

$$345 \times 20 \quad 49 \times 170 \quad 35 \times 180 \quad 55 \times 106$$

$$234 \times 30 \quad 70 \times 130 \quad 36 \times 170 \quad 40 \times 105$$

$$179 \times 40 \quad 24 \times 220 \quad 32 \times 290 \quad 13 \times 700$$

$$165 \times 60 \quad 34 \times 120 \quad 38 \times 240 \quad 10 \times 400$$

$$120 \times 80 \quad 22 \times 340 \quad 37 \times 270 \quad 40 \times 200$$

$$108 \times 90 \quad 11 \times 730 \quad 30 \times 230 \quad 28 \times 300$$

(5) 1里は何町か.

2里は何町か. 15里は何町か.

203里は何町か.

(6) 20町は何間か.

105間は何尺か.

[筆算の乗法,其の八]

$$(1) \quad \begin{array}{r} 3 \\ \times 2468 \\ \hline \end{array} \quad \begin{array}{r} 4 \\ \times 1357 \\ \hline \end{array} \quad \begin{array}{r} 5 \\ \times 1234 \\ \hline \end{array}$$

$$\begin{array}{r} 4 \\ \times 1221 \\ \hline \end{array} \quad \begin{array}{r} 2 \\ \times 3141 \\ \hline \end{array} \quad \begin{array}{r} 3 \\ \times 2213 \\ \hline \end{array}$$

$$(2) \quad \begin{array}{r} 7 \\ \times 1250 \\ \hline \end{array} \quad \begin{array}{r} 8 \\ \times 1130 \\ \hline \end{array} \quad \begin{array}{r} 6 \\ \times 1580 \\ \hline \end{array}$$

$$\begin{array}{r} 4 \\ \times 2206 \\ \hline \end{array} \quad \begin{array}{r} 9 \\ \times 1108 \\ \hline \end{array} \quad \begin{array}{r} 5 \\ \times 1102 \\ \hline \end{array}$$

$$\begin{array}{r} 9 \\ \times 1023 \\ \hline \end{array} \quad \begin{array}{r} 6 \\ \times 1059 \\ \hline \end{array} \quad \begin{array}{r} 7 \\ \times 1048 \\ \hline \end{array}$$

$$(3) \quad \begin{array}{r} 2 \\ \times 4500 \\ \hline \end{array} \quad \begin{array}{r} 3 \\ \times 3200 \\ \hline \end{array} \quad \begin{array}{r} 4 \\ \times 2300 \\ \hline \end{array}$$

$$\begin{array}{r} 3 \\ \times 3080 \\ \hline \end{array} \quad \begin{array}{r} 5 \\ \times 1070 \\ \hline \end{array} \quad \begin{array}{r} 6 \\ \times 1090 \\ \hline \end{array}$$

$$\begin{array}{r} 4 \\ \times 2005 \\ \hline \end{array} \quad \begin{array}{r} 2 \\ \times 4006 \\ \hline \end{array} \quad \begin{array}{r} 3 \\ \times 3000 \\ \hline \end{array}$$

(4) 次の掛算をなせ.

$$3 \times 2112 \quad 5 \times 1842 \quad 4 \times 2403 \quad 9 \times 1030$$

$$3 \times 2289 \quad 6 \times 1518 \quad 3 \times 1504 \quad 2 \times 3040$$

$$4 \times 1498 \quad 7 \times 1219 \quad 2 \times 3047 \quad 3 \times 3010$$

$$4 \times 1224 \quad 4 \times 1279 \quad 5 \times 1203 \quad 6 \times 1100$$

$$5 \times 1356 \quad 3 \times 2339 \quad 6 \times 1401 \quad 3 \times 2760$$

$$7 \times 1287 \quad 8 \times 1185 \quad 8 \times 1009 \quad 5 \times 1018$$

$$7 \times 1143 \quad 2 \times 3673 \quad 5 \times 1200 \quad 7 \times 1409$$

$$6 \times 1188 \quad 2 \times 4715 \quad 6 \times 1500 \quad 4 \times 2390$$

(5) 15週は何日か.

52週は何日か. 300週は何日か.

17日は何時間か. 80日は何時か.

25時は何分間か. 70時は何分か.

36分は何秒間か. 50分は何秒か.

(6) 7里は何町か.

10里は何町か. 95里は何町か.

12町は何間か. 80町は何間か.

● 230間は何尺か. 66間は何尺か.

(7) 次の掛算をなせ.

$$2\text{圓}75\text{錢} \times 35 \qquad 81\text{錢} \times 120$$

$$1\text{圓}6\text{錢} \times 92 \qquad 98\text{錢} \times 102$$

$$2\text{圓}32\text{錢} \times 37 \qquad 9\text{錢} \times 1029$$

$$25\text{錢}3\text{厘} \times 23 \qquad 6\text{厘} \times 1250$$

$$17\text{錢}2\text{厘} \times 46 \qquad 7\text{厘} \times 1009$$

(8) 次の掛算をなせ.

$$1\text{町}3\text{段}1\text{畝} \times 73 \qquad 4\text{畝} \times 800$$

$$1\text{町}5\text{段}4\text{畝} \times 56 \qquad 6\text{畝} \times 924$$

$$7\text{段}9\text{畝} \times 48 \qquad 7\text{段} \times 605$$

$$5\text{段}4\text{畝} \times 96 \qquad 9\text{段} \times 478$$

(9) 1畝は何歩か.

8畝は何歩か. 6畝は何歩か.

2段5畝は何歩か.

3町2段4畝は何歩か.

(10) 1坪は何歩か.

7畝は何坪か. 8段は何坪か.

4段2畝は何坪か.

(11) 次の掛算をなせ.

$$6\text{丈}3\text{尺} \times 42 \qquad 8\text{尺} \times 263$$

$$7\text{尺}5\text{寸} \times 28 \qquad 7\text{寸} \times 906$$

$$9\text{寸}6\text{分} \times 56 \qquad 6\text{分} \times 737$$

$$1\text{丈}7\text{寸} \times 49 \qquad 5\text{分} \times 1308$$

(12) 次の掛算をなせ.

$$6\text{石}3\text{斗} \times 90 \qquad 9\text{斗} \times 307$$

$$4\text{斗}8\text{升} \times 77 \qquad 4\text{升} \times 888$$

$$5\text{升}9\text{合} \times 83 \qquad 8\text{合} \times 125$$

$$1\text{石}2\text{斗}8\text{升} \times 53 \qquad 6\text{合} \times 287$$

(13) 次の掛算をなせ.

$$1\text{貫}370\text{匁} \times 5 \qquad 73\text{匁} \times 120$$

$$2\text{貫}80\text{匁} \times 3 \qquad 45\text{匁} \times 218$$

$$435\text{匁} \times 21 \qquad 7\text{匁} \times 186$$

$$157\text{匁} \times 46 \qquad 5\text{匁} \times 1006$$

(14) 1斤は何匁か.

3斤は何匁か. 15斤は何匁か.

27斤は何匁か. 60斤は何匁か.

〔應用問題,其の五〕

(1) こしかけが11つつ6れつにならべてある。こしかけの数はみんなていくつか。その一つに3人つつこしかけるとすれば、いく人がこしかけられるか。

(2) ある學校でえんぴつを生徒に分けるのに、男生徒の分は15打、女生徒の分は13打いる。男生徒の分は何本か。女生徒の分は何本か。みんなては何本か。

(3) 一枚の紙に4字つつ3行に字を書けば何字書けるか。20枚には何字書けるか。又48枚には何字書けるか。

(4) 一枚の畑に大根が1200本ある。これを一本8厘つつに賣れば、みんなて何ほどになるか。

(5) 下女が毎月1圓50錢もらふのを1圓つつつかつて、あとをためておけば、一年の間に何ほどたまるか。

(6) ある商人が一月には18圓まうけ、二月には7圓そんし、三月には36圓まうけた。3月の間のまうけはいくらになるか。

(7) 東京から大阪までは、毎日12里つつあるいて12日かかる。其の道のりは何里か。

(8) 4斗3升入の俵12俵には米がいくらあるか。その米を1升13錢に賣れば、代金は何ほどになるか。

(9) 一斤入と二斤入と15袋つつの茶がある。一斤50錢とすれば、茶の代金はみんなていくらか。

[復習,其の二]

(1) 次の掛算をなせ.

$$\begin{array}{cccccc}
 11 \times 2 & 32 \times 7 & 53 \times 4 & 74 \times 9 & 30 \times 9 & \\
 13 \times 3 & 34 \times 8 & 55 \times 5 & 76 \times 2 & 40 \times 8 & \\
 15 \times 4 & 46 \times 9 & 57 \times 6 & 88 \times 3 & 50 \times 7 & \\
 27 \times 5 & 48 \times 2 & 69 \times 7 & 86 \times 4 & 60 \times 3 & \\
 29 \times 6 & 42 \times 3 & 61 \times 8 & 98 \times 5 & 70 \times 2 &
 \end{array}$$

(2) 次の掛算をなせ.

$$\begin{array}{cccc}
 237 \times 2 & 254 \times 3 & 1518 \times 6 & 4503 \times 2 \\
 346 \times 3 & 991 \times 6 & 1856 \times 5 & 3069 \times 3 \\
 458 \times 4 & 709 \times 4 & 2357 \times 4 & 2060 \times 4 \\
 579 \times 5 & 830 \times 5 & 3246 \times 3 & 1008 \times 5 \\
 668 \times 6 & 800 \times 9 & 4789 \times 2 & 1500 \times 6
 \end{array}$$

(3) 8里は何町か.

9町は何間か. 7間は何尺か.

(4) 5週は何日か.

6日は何時か. 7時は何分か.

8分は何秒か.

(5) 次の掛算をなせ.

$$\begin{array}{cccc}
 3 \times 39 & 15 \times 23 & 36 \times 11 & 23 \times 23 \\
 6 \times 66 & 64 \times 49 & 21 \times 42 & 47 \times 47 \\
 7 \times 52 & 79 \times 83 & 48 \times 39 & 40 \times 20 \\
 8 \times 45 & 25 \times 24 & 36 \times 56 & 35 \times 70 \\
 9 \times 99 & 76 \times 25 & 75 \times 83 & 90 \times 43 \\
 4 \times 80 & 48 \times 27 & 92 \times 28 & 18 \times 30 \\
 6 \times 70 & 18 \times 29 & 46 \times 63 & 60 \times 40 \\
 7 \times 60 & 53 \times 48 & 72 \times 86 & 80 \times 80
 \end{array}$$

(6) 次の掛算をなせ.

$$\begin{array}{cccc}
 438 \times 19 & 234 \times 42 & 126 \times 76 & 137 \times 70 \\
 424 \times 22 & 315 \times 31 & 132 \times 73 & 245 \times 40 \\
 185 \times 47 & 427 \times 23 & 147 \times 65 & 280 \times 20 \\
 249 \times 35 & 594 \times 16 & 185 \times 52 & 309 \times 30 \\
 104 \times 73 & 686 \times 14 & 219 \times 44 & 200 \times 40
 \end{array}$$

(7) 8畝は何歩か.

7段は何歩か.

3段2畝は何歩か.

(8) 次の掛算をなせ.

5×427	11×789	56×142	32×240
6×771	16×574	58×126	35×270
7×539	21×212	63×138	38×208
4×908	26×248	66×123	21×300
7×604	27×256	75×118	30×204
8×360	34×287	78×122	50×180
9×200	49×193	83×116	90×100

(9) 15里は何町か.

70里は何町か. 216里は何町か.

45町は何間か. 70町は何間か.

27間は何尺か. 165間は何尺か.

(10) 28日は何時間か.

365日は何時間か.

24時は何分か. 90時は何分か.

16分は何秒か. 60分は何秒か.

(11) 2町4段6畝は何歩か.

1町5畝は何歩か.

(12) 次の掛算をなせ.

3×2416	2×3688	9×1005
4×1834	8×1207	3×2600
5×1736	7×1043	4×2000
6×1259	4×2005	5×1300
7×1168	6×1200	7×1402

(13) 次の金高を求めよ.

1圓78錢 \times 43 2圓16錢9厘 \times 3

6圓8錢 \times 12 13錢6厘 \times 62

1圓40錢 \times 54 5錢7厘 \times 108

(14) 次の枡目を求めよ.

1石9升 \times 87 1石1斗6升 \times 80

3斗4合 \times 28 1斗3升6合 \times 45

1斗2合 \times 96 2斗3升7合 \times 30

(15) 次の目方を求めよ.

1貫240匁 \times 6 384匁 \times 26

2貫80匁 \times 4 108匁 \times 74

4貫7匁 \times 2 800匁 \times 12

(16) 次の掛算をなせ.

$$12 \times 5 \times 6 \quad 5 \times 6 \times 12 \quad 6 \times 12 \times 5$$

$$14 \times 7 \times 4 \quad 7 \times 14 \times 4 \quad 4 \times 7 \times 14$$

$$24 \times 8 \times 2 \quad 2 \times 8 \times 24 \quad 8 \times 24 \times 2$$

$$48 \times 8 \times 8 \quad 8 \times 8 \times 48 \quad 8 \times 48 \times 8$$

$$96 \times 3 \times 2 \quad 96 \times 2 \times 3 \quad 2 \times 3 \times 96$$

(17) 次の掛算をなせ.

$$4 \times 9 \times 7 \times 5 \quad 4 \times 9 \times (7 \times 5)$$

$$2 \times 3 \times 4 \times 5 \quad 2 \times 3 \times (4 \times 5)$$

$$6 \times 7 \times 8 \times 9 \quad 6 \times (7 \times 8 \times 9)$$

$$3 \times 5 \times 7 \times 9 \quad 3 \times (5 \times 7 \times 9)$$

$$2 \times 4 \times 6 \times 8 \quad 2 \times (4 \times 6 \times 8)$$

(18) 次の掛算をなせ.

$$1 \text{圓} 6 \text{錢} \times 85 \quad 37 \text{錢} \times 248$$

$$4 \text{石} 3 \text{斗} 5 \text{升} \times 19 \quad 4 \text{升} 6 \text{合} \times 175$$

$$2 \text{町} 9 \text{畝} \times 37 \quad 2 \text{段} 3 \text{畝} \times 306$$

$$327 \text{匁} \times 30 \quad 18 \text{匁} \times 550$$

$$2 \text{丈} 4 \text{尺} 3 \text{寸} \times 41 \quad 3 \text{寸} 5 \text{分} \times 128$$

(19) 次の計算をなせ.

$$(62 + 53) \times 4 \quad (63 - 51) \times 3$$

$$(38 + 96) \times 7 \quad (96 - 7) \times 8$$

$$(145 + 260) \times 8 \quad (364 - 205) \times 9$$

$$(277 + 13) \times 16 \quad (430 - 205) \times 41$$

$$(230 + 152) \times 25 \quad (608 - 413) \times 29$$

(20) 18打は何箇か.

95打は何箇か.

(21) 9斤は何匁か.

30斤は何匁か.

(22) 4畝は何歩か.

4段7畝は何歩か.

(23) 75里は何町か.

46町は何間か.

148間は何丈何尺か.

(24) 18日は何時間か.

6時間は何分か.

45分は何秒か.

III 除 法

[暗算,其の三]

(1) 次の割算をなせ.

18÷2	6÷1	0÷6	2÷2	8÷1
42÷6	15÷3	3÷1	12÷4	0÷3
72÷8	20÷5	28÷4	30÷6	4÷1
20÷4	45÷9	81÷9	48÷8	15÷5
28÷7	16÷8	0÷1	35÷7	9÷3
24÷3	0÷2	18÷9	40÷8	10÷2

(2) 次の割算をなせ.

19÷6	20÷3	13÷4	4÷5	23÷8
3÷8	34÷5	57÷8	1÷2	45÷6
68÷7	70÷9	23÷6	30÷4	37÷4
27÷5	9÷2	48÷7	42÷8	19÷2
19÷4	8÷7	85÷9	25÷7	17÷3
11÷2	39÷6	2÷3	16÷9	40÷7

[筆算の除法,其の一]

(1)	$\begin{array}{r} 324 \\ 2 \overline{)648} \\ \underline{6} \\ 4 \\ \underline{4} \\ 8 \\ \underline{8} \\ 0 \end{array}$	$\begin{array}{r} 2 \overline{)48} \\ \underline{4} \\ 8 \\ \underline{8} \\ 0 \end{array}$	$\begin{array}{r} 2 \overline{)848} \\ \underline{16} \\ 168 \\ \underline{168} \\ 0 \end{array}$
	$\begin{array}{r} 324 \\ \times 2 \\ \hline 648 \end{array}$	$\begin{array}{r} 3 \overline{)39} \\ \underline{3} \\ 0 \end{array}$	$\begin{array}{r} 3 \overline{)693} \\ \underline{6} \\ 93 \\ \underline{93} \\ 0 \end{array}$
	$\begin{array}{r} 513 \\ 3 \overline{)1539} \\ \underline{15} \\ 3 \\ \underline{3} \\ 9 \\ \underline{9} \\ 0 \end{array}$	$\begin{array}{r} 2 \overline{)128} \\ \underline{10} \\ 28 \\ \underline{26} \\ 2 \end{array}$	$\begin{array}{r} 2 \overline{)1286} \\ \underline{10} \\ 286 \\ \underline{286} \\ 0 \end{array}$
	$\begin{array}{r} 513 \\ \times 3 \\ \hline 1539 \end{array}$	$\begin{array}{r} 3 \overline{)189} \\ \underline{3} \\ 18 \\ \underline{18} \\ 9 \\ \underline{9} \\ 0 \end{array}$	$\begin{array}{r} 4 \overline{)2884} \\ \underline{4} \\ 884 \\ \underline{884} \\ 0 \end{array}$
		$\begin{array}{r} 4 \overline{)208} \\ \underline{8} \\ 128 \\ \underline{128} \\ 0 \end{array}$	$\begin{array}{r} 6 \overline{)4266} \\ \underline{6} \\ 266 \\ \underline{266} \\ 0 \end{array}$
		$\begin{array}{r} 6 \overline{)306} \\ \underline{12} \\ 186 \\ \underline{186} \\ 0 \end{array}$	$\begin{array}{r} 8 \overline{)4088} \\ \underline{8} \\ 888 \\ \underline{888} \\ 0 \end{array}$

(3) 次の割算をなせ.

14÷2	4264÷2	186÷2	1446÷2
46÷2	6369÷3	246÷3	1593÷3
21÷3	8484÷4	248÷4	3248÷4
69÷3	8888÷4	305÷5	5677÷7

[筆算の除法, 其の二]

(1)	$\begin{array}{r} 651 \\ 8 \overline{)5208} \\ \underline{48} \\ 40 \\ \underline{40} \\ 8 \\ \underline{8} \\ 0 \end{array}$	$3 \overline{)678}$	$2 \overline{)138}$
	651	$6 \overline{)678}$	$8 \overline{)576}$
	$\times \frac{8}{5208}$	$2 \overline{)986}$	$4 \overline{)316}$
		$4 \overline{)564}$	$3 \overline{)207}$
$5 \overline{)605}$	$2 \overline{)4856}$	$4 \overline{)8608}$	$3 \overline{)3687}$
$4 \overline{)876}$	$2 \overline{)4728}$	$6 \overline{)6690}$	$4 \overline{)2864}$
$7 \overline{)623}$	$3 \overline{)5463}$	$2 \overline{)1566}$	$9 \overline{)6039}$
(2)	$3 \overline{)762}$	$2 \overline{)4572}$	$7 \overline{)6216}$
$5 \overline{)715}$	$6 \overline{)828}$	$3 \overline{)7251}$	$4 \overline{)1092}$
$6 \overline{)876}$	$4 \overline{)980}$	$4 \overline{)9784}$	$9 \overline{)6003}$
$8 \overline{)912}$	$4 \overline{)500}$	$8 \overline{)9344}$	$7 \overline{)9023}$

(3) 次の割算をなせ.

$872 \div 4$	$414 \div 6$	$8742 \div 2$	$4386 \div 6$
$708 \div 2$	$280 \div 5$	$8477 \div 7$	$4059 \div 9$
$834 \div 6$	$530 \div 2$	$6714 \div 6$	$9016 \div 8$
$936 \div 8$	$700 \div 4$	$7195 \div 5$	$1104 \div 4$

(4) 次の割算をなせ.

$8 \text{圓} 96 \text{錢} \div 8$	$3 \text{石} 4 \text{升} \div 4$
$66 \text{圓} 90 \text{錢} \div 6$	$3 \text{貫} 105 \text{匁} \div 5$
$1 \text{丈} 2 \text{尺} 5 \text{寸} 4 \text{分} \div 3$	$7 \text{町} 2 \text{畝} \div 6$

(5)	$\begin{array}{r} 761 \\ 7 \overline{)5329} \\ \underline{49} \\ 42 \\ \underline{42} \\ 9 \\ \underline{7} \\ 2 \end{array}$	$4 \overline{)489}$	$3 \overline{)3964}$
	761	$5 \overline{)309}$	$6 \overline{)4867}$
	$\times \frac{7}{5327}$	$6 \overline{)389}$	$4 \overline{)4526}$
	$+ \frac{2}{5329}$	$7 \overline{)780}$	$8 \overline{)2009}$
		$3 \overline{)418}$	$2 \overline{)5091}$
		$4 \overline{)8575}$	$3 \overline{)4100}$
		$4 \overline{)531}$	$8 \overline{)9209}$
		$5 \overline{)3769}$	$7 \overline{)8000}$

(6) 次の割算をなせ.

$$\begin{array}{cccc}
 559 \div 5 & 2085 \div 4 & 4621 \div 4 & 5863 \div 2 \\
 680 \div 6 & 9669 \div 6 & 9500 \div 3 & 2707 \div 5 \\
 820 \div 6 & 2095 \div 4 & 7191 \div 4 & 9883 \div 7 \\
 739 \div 3 & 5680 \div 7 & 9000 \div 7 & 5050 \div 4
 \end{array}$$

(7) 次の割算をなせ.

$$\begin{array}{cc}
 69\text{圓}67\text{錢} \div 6 & 3\text{尺}8\text{寸}2\text{分} \div 7 \\
 5\text{石}2\text{升}5\text{合} \div 2 & 3\text{貫}80\text{匁} \div 6 \\
 34\text{町}5\text{段}8\text{畝} \div 5 & 5\text{圓}1\text{錢}5\text{厘} \div 4
 \end{array}$$

(8) 次の割算をなせ.

$$\begin{array}{cccc}
 446 \div 2 & 9753 \div 2 & 3478 \div 2 & 5300 \div 3 \\
 129 \div 3 & 1724 \div 3 & 5864 \div 4 & 9030 \div 4 \\
 248 \div 4 & 8595 \div 4 & 2592 \div 6 & 8000 \div 6 \\
 826 \div 7 & 7612 \div 6 & 3423 \div 7 & 8005 \div 7 \\
 302 \div 2 & 3848 \div 5 & 3405 \div 3 & 3071 \div 4 \\
 580 \div 4 & 2147 \div 6 & 8070 \div 5 & 5408 \div 7 \\
 955 \div 5 & 8952 \div 7 & 7002 \div 6 & 4306 \div 8 \\
 906 \div 6 & 9999 \div 8 & 9008 \div 8 & 7720 \div 9
 \end{array}$$

[筆算の除法,其の三]

$$\begin{array}{r}
 (1) \quad \begin{array}{r} 1076 \\ 7 \overline{)7532} \\ \underline{7} \\ 5 \\ \underline{0} \\ 53 \\ \underline{49} \\ 42 \\ \underline{42} \\ 0 \end{array}
 \end{array}$$

$$2 \overline{)814}$$

$$8 \overline{)870}$$

$$4 \overline{)432}$$

$$2 \overline{)411}$$

$$6 \overline{)630}$$

$$4 \overline{)823}$$

$$7 \overline{)742}$$

$$5 \overline{)532}$$

$$9 \overline{)945}$$

$$6 \overline{)657}$$

$$3 \overline{)3627} \quad 4 \overline{)8420} \quad 7 \overline{)1465} \quad 6 \overline{)3034}$$

$$4 \overline{)8428} \quad 8 \overline{)8840} \quad 8 \overline{)4830} \quad 7 \overline{)7555}$$

$$5 \overline{)5525} \quad 3 \overline{)2121} \quad 9 \overline{)5440} \quad 4 \overline{)6021}$$

(2) 次の割算をなせ.

$$\begin{array}{cccc}
 8146 \div 2 & 7524 \div 3 & 7548 \div 7 & 3296 \div 3 \\
 6153 \div 3 & 8436 \div 6 & 8715 \div 8 & 4217 \div 4 \\
 7427 \div 7 & 1616 \div 8 & 9140 \div 9 & 6455 \div 6 \\
 5305 \div 5 & 6020 \div 4 & 9354 \div 9 & 8107 \div 4
 \end{array}$$

(3)	$\frac{1390}{6)8345}$	$2)461$	$3)540$
	$\frac{6}{23}$	$8)965$	$5)600$
	$\frac{18}{54}$	$7)214$	$8)480$
	$\frac{54}{5}$	$6)183$	$9)990$
	$\frac{5}{0}$	$5)752$	$4)320$
	$\frac{0}{5}$	$7)7842$	$8)2007$
		$6)6480$	$4)2080$
		$5)6002$	$2)4801$
		$3)6210$	$3)4500$
		$6)6304$	$5)5103$
		$4)8400$	$9)9270$

(4) 次の割算をなせ.

$4680 \div 2$	$4710 \div 3$	$1007 \div 2$	$7089 \div 7$
$6042 \div 3$	$8005 \div 5$	$8085 \div 8$	$9907 \div 9$
$1800 \div 4$	$4080 \div 2$	$2702 \div 3$	$6004 \div 6$
$6700 \div 5$	$1650 \div 3$	$8030 \div 4$	$7002 \div 5$
$4080 \div 8$	$3606 \div 6$	$3065 \div 3$	$4508 \div 9$

(5) 次の金高を計算せよ.

$6\text{圓}90\text{錢} \div 3$	$8\text{圓}80\text{錢}2\text{厘} \div 2$
$8\text{圓}4\text{錢} \div 4$	$40\text{圓}80\text{錢} \div 5$
$3\text{圓}50\text{錢} \div 7$	$74\text{圓}96\text{錢} \div 4$

(6) 次の長さを計算せよ.

$3\text{丈}2\text{尺}1\text{寸} \div 3$	$5\text{丈}1\text{尺}9\text{寸}5\text{分} \div 5$
$7\text{尺}2\text{寸}8\text{分} \div 7$	$9\text{丈}8\text{尺}6\text{寸}4\text{分} \div 8$
$4\text{尺}3\text{寸}2\text{分} \div 4$	$6\text{丈}2\text{尺}4\text{分} \div 6$

(7) 次の柁目を計算せよ.

$8\text{石}1\text{斗}6\text{升} \div 4$	$6\text{石}4\text{斗}8\text{合} \div 6$
$9\text{斗}5\text{升}4\text{合} \div 9$	$7\text{石}3\text{斗}5\text{升}7\text{合} \div 7$
$6\text{斗}3\text{升}6\text{合} \div 6$	$1\text{石}6\text{斗}2\text{升}4\text{合} \div 8$

(8) 次の目方を計算せよ.

$240\text{匁} \div 2$	$9\text{貫}27\text{匁} \div 9$
$309\text{匁} \div 3$	$9\text{貫}800\text{匁} \div 7$

(9) 次の段別を計算せよ.

$7\text{町}2\text{段} \div 6$	$36\text{町}9\text{畝} \div 9$
$1\text{段}4\text{畝} \div 7$	$8\text{町}3\text{段}2\text{畝} \div 8$

〔筆算の除法,其の四〕

$$\begin{array}{r} (1) \quad \begin{array}{r} 7 \\ \times 35 \\ \hline 35 \\ 21 \\ \hline 245 \end{array} \quad \begin{array}{r} 7 \\ 35 \overline{)245} \\ \underline{245} \\ 0 \end{array} \quad \begin{array}{r} 21 \overline{)84} \\ \underline{42} \\ 42 \\ \underline{42} \\ 0 \end{array} \quad \begin{array}{r} 23 \overline{)48} \\ \underline{46} \\ 2 \end{array} \\ \begin{array}{r} 19 \overline{)57} \\ \underline{38} \\ 19 \\ \underline{19} \\ 0 \end{array} \quad \begin{array}{r} 27 \overline{)90} \\ \underline{54} \\ 36 \\ \underline{36} \\ 0 \end{array} \\ \begin{array}{r} 48 \overline{)96} \\ \underline{48} \\ 48 \\ \underline{48} \\ 0 \end{array} \quad \begin{array}{r} 30 \overline{)95} \\ \underline{60} \\ 35 \end{array} \end{array}$$

$$42 \overline{)126} \quad 19 \overline{)133} \quad 43 \overline{)130} \quad 56 \overline{)369}$$

$$81 \overline{)405} \quad 47 \overline{)329} \quad 62 \overline{)249} \quad 68 \overline{)275}$$

$$70 \overline{)420} \quad 78 \overline{)390} \quad 71 \overline{)453} \quad 26 \overline{)109}$$

$$87 \overline{)609} \quad 75 \overline{)300} \quad 13 \overline{)112} \quad 60 \overline{)197}$$

$$15 \overline{)105} \quad 63 \overline{)504} \quad 77 \overline{)327} \quad 97 \overline{)200}$$

(2) 次の割算をなせ.

$$70 \div 35 \quad 80 \div 26 \quad 261 \div 29 \quad 260 \div 32$$

$$95 \div 19 \quad 97 \div 39 \quad 250 \div 50 \quad 520 \div 87$$

$$96 \div 48 \quad 75 \div 23 \quad 207 \div 69 \quad 523 \div 78$$

$$68 \div 17 \quad 80 \div 30 \quad 504 \div 84 \quad 177 \div 35$$

(3) 次の金高を計算せよ.

$$81 \text{ 錢} \div 27 \quad 7 \text{ 錢} 5 \text{ 厘} \div 25$$

$$1 \text{ 圓} 59 \text{ 錢} \div 53 \quad 11 \text{ 錢} 2 \text{ 厘} \div 28$$

$$1 \text{ 圓} \div 50 \quad 54 \text{ 錢} 4 \text{ 厘} \div 68$$

(4) 次の長さを計算せよ.

$$2 \text{ 丈} 2 \text{ 尺} 5 \text{ 寸} \div 45 \quad 1 \text{ 丈} 2 \text{ 尺} \div 15$$

$$2 \text{ 尺} 3 \text{ 寸} 8 \text{ 分} \div 34 \quad 4 \text{ 尺} 2 \text{ 分} \div 67$$

$$3 \text{ 尺} 5 \text{ 寸} 2 \text{ 分} \div 88 \quad 1 \text{ 尺} \div 20$$

(5) 次の枡目を計算せよ.

$$1 \text{ 石} 5 \text{ 斗} 6 \text{ 升} \div 52 \quad 4 \text{ 石} 8 \text{ 升} \div 68$$

$$3 \text{ 斗} 2 \text{ 升} 2 \text{ 合} \div 46 \quad 3 \text{ 斗} 4 \text{ 合} \div 76$$

$$8 \text{ 石} 3 \text{ 斗} 7 \text{ 升} \div 93 \quad 1 \text{ 石} \div 25$$

(6) 次の目方を計算せよ.

$$108 \text{ 匁} \div 18 \quad 444 \text{ 匁} \div 74$$

$$105 \text{ 匁} \div 35 \quad 546 \text{ 匁} \div 91$$

(7) 次の段別を計算せよ.

$$5 \text{ 町} 3 \text{ 段} 6 \text{ 畝} \div 67 \quad 1 \text{ 町} 2 \text{ 畝} \div 34$$

$$1 \text{ 町} 2 \text{ 段} \div 40 \quad 4 \text{ 町} 6 \text{ 畝} \div 58$$

[筆算の除法, 其の五]

$$(1) \quad \begin{array}{r} 232 \\ 27 \overline{)6264} \\ \underline{54} \\ 86 \end{array}$$

$$\begin{array}{r} 232 \\ \times 27 \\ \hline 1624 \\ 464 \\ \hline 6264 \end{array}$$

$$\begin{array}{r} 54 \\ \underline{86} \\ 81 \\ \underline{54} \\ 54 \\ \underline{54} \\ 0 \end{array}$$

$$32 \overline{)992} \quad 25 \overline{)813}$$

$$37 \overline{)814} \quad 24 \overline{)508}$$

$$12 \overline{)660} \quad 17 \overline{)400}$$

$$22 \overline{)4686}$$

$$41 \overline{)8692}$$

$$14 \overline{)5090}$$

$$32 \overline{)9984}$$

$$11 \overline{)3707}$$

$$15 \overline{)2000}$$

$$12 \overline{)4140}$$

$$37 \overline{)9657}$$

$$29 \overline{)6767}$$

(2)

$$86 \overline{)5762}$$

$$76 \overline{)6730}$$

$$29 \overline{)1131}$$

$$31 \overline{)1333}$$

$$64 \overline{)5007}$$

$$78 \overline{)6708}$$

$$17 \overline{)1615}$$

$$43 \overline{)4065}$$

$$47 \overline{)2021}$$

$$61 \overline{)3721}$$

$$98 \overline{)9357}$$

(3) 次の割算をなせ.

$$308 \div 14 \quad 5364 \div 18 \quad 1403 \div 23$$

$$837 \div 27 \quad 9617 \div 59 \quad 2090 \div 22$$

$$897 \div 58 \quad 9547 \div 78 \quad 3080 \div 49$$

$$605 \div 46 \quad 7386 \div 29 \quad 9408 \div 97$$

$$750 \div 40 \quad 6090 \div 50 \quad 4273 \div 60$$

$$(4) \quad 24 \overline{)2448} \quad 63 \overline{)6459}$$

$$28 \overline{)2940} \quad 95 \overline{)9975} \quad 55 \overline{)6000}$$

$$35 \overline{)7245} \quad 40 \overline{)8160} \quad 94 \overline{)9500}$$

$$(5) \quad 72 \overline{)738} \quad 52 \overline{)535} \quad 14 \overline{)703}$$

$$63 \overline{)1268} \quad 54 \overline{)5973} \quad 40 \overline{)4832}$$

$$38 \overline{)7605} \quad 18 \overline{)5407} \quad 70 \overline{)7002}$$

$$(6) \quad 12 \overline{)360} \quad 29 \overline{)870} \quad 90 \overline{)900}$$

$$13 \overline{)5850} \quad 26 \overline{)6760} \quad 33 \overline{)8580}$$

(7) 次の割算をなせ.

$$7852 \div 26 \quad 7531 \div 69 \quad 7120 \div 34$$

$$8323 \div 41 \quad 3200 \div 30 \quad 9625 \div 89$$

$$8424 \div 78 \quad 2850 \div 56 \quad 7109 \div 71$$

$$4860 \div 45 \quad 7189 \div 65 \quad 9009 \div 45$$

$$6050 \div 55 \quad 9405 \div 94 \quad 5413 \div 18$$

(8) 次の金高を計算せよ.

$$6\text{圓}37\text{錢}2\text{厘} \div 18 \quad 78\text{圓} \div 75$$

$$2\text{圓}4\text{錢}1\text{厘} \div 13 \quad 4\text{圓}3\text{錢}3\text{厘} \div 37$$

$$80\text{圓}50\text{錢} \div 25 \quad 2\text{圓}92\text{錢} \div 73$$

(9) 次の長さを計算せよ.

$$5\text{丈}9\text{尺}6\text{寸}3\text{分} \div 67 \quad 9\text{丈}1\text{寸} \div 17$$

$$8\text{丈}8\text{尺}4\text{寸} \div 68 \quad 9\text{丈}6\text{尺}3\text{寸} \div 90$$

$$9\text{丈}3\text{尺}1\text{寸} \div 14 \quad 5\text{尺}5\text{寸} \div 50$$

(10) 次の枡目を計算せよ.

$$8\text{石}9\text{斗}6\text{升} \div 80 \quad 5\text{石}4\text{斗}8\text{合} \div 52$$

$$1\text{石}1\text{斗}1\text{升}8\text{合} \div 26 \quad 2\text{石}9\text{斗}4\text{升} \div 28$$

$$9\text{石}8\text{斗}9\text{升}9\text{合} \div 19 \quad 9\text{石}1\text{升} \div 85$$

[暗算,其の四]

(1) 次の掛算をなせ.

$$2 \times 10 \quad 3 \times 100 \quad 4 \times 100 \quad 5 \times 1000$$

$$6 \times 10 \quad 7 \times 100 \quad 8 \times 100 \quad 9 \times 1000$$

(2) 次の掛算をなせ.

$$10 \times 10 \quad 24 \times 10 \quad 30 \times 100 \quad 45 \times 100$$

$$50 \times 10 \quad 66 \times 10 \quad 70 \times 100 \quad 87 \times 100$$

$$90 \times 10 \quad 18 \times 10 \quad 20 \times 100 \quad 39 \times 100$$

(3) 次の答の桁数は幾つか.

$$35 \div 2 \quad 125 \div 2 \quad 836 \div 4 \quad 4357 \div 2$$

$$34 \div 4 \quad 345 \div 3 \quad 137 \div 6 \quad 8400 \div 4$$

$$46 \div 4 \quad 460 \div 5 \quad 930 \div 7 \quad 6024 \div 6$$

$$53 \div 7 \quad 538 \div 8 \quad 207 \div 2 \quad 7367 \div 8$$

$$80 \div 8 \quad 910 \div 9 \quad 328 \div 5 \quad 5460 \div 9$$

(4) 次の答の桁数は幾つか.

$$120 \div 17 \quad 4560 \div 26 \quad 9264 \div 32$$

$$560 \div 45 \quad 7351 \div 69 \quad 6767 \div 73$$

$$709 \div 73 \quad 7503 \div 82 \quad 5132 \div 56$$

[復習,其の三]

(1) 次の割算をなせ.

$42 \div 2$ $399 \div 3$ $977 \div 8$ $6584 \div 9$

$69 \div 3$ $786 \div 6$ $864 \div 7$ $6601 \div 6$

$65 \div 5$ $728 \div 7$ $553 \div 5$ $9364 \div 3$

$84 \div 7$ $808 \div 8$ $800 \div 9$ $5647 \div 4$

(2) 次の割算をなせ.

$595 \div 35$ $5168 \div 17$ $9785 \div 78$

$989 \div 43$ $4800 \div 24$ $6304 \div 70$

$760 \div 38$ $1786 \div 94$ $4610 \div 14$

$320 \div 40$ $8268 \div 26$ $8708 \div 45$

$968 \div 11$ $9711 \div 39$ $1520 \div 30$

(3) 次の計算をなせ.

$(712 + 74) \div 6$ $(843 - 59) \div 7$

$(500 - 52) \div 4$ $(654 + 86) \div 2$

$(5120 + 470) \div 5$ $(9130 - 730) \div 8$

$(4100 + 76) \div 12$ $(1370 - 110) \div 42$

$86 \div 2 \times 18$ $801 \times 4 \div 36$

(4) 次の割算をなせ.

$31\text{圓}95\text{錢} \div 9$ $31\text{圓}95\text{錢} \div 9\text{錢}$

$12\text{圓}75\text{錢} \div 15$ $12\text{圓}75\text{錢} \div 15\text{錢}$

(5) 次の割算をなせ.

$2\text{丈}8\text{尺} \div 4$ $2\text{丈}8\text{尺} \div 4\text{尺}$

$1\text{尺}8\text{寸}4\text{分} \div 23$ $1\text{尺}8\text{寸}4\text{分} \div 2\text{寸}3\text{分}$

(6) 次の割算をなせ.

$1\text{石}5\text{斗}3\text{升} \div 9$ $1\text{石}5\text{斗}3\text{升} \div 9\text{升}$

$2\text{斗}5\text{升}3\text{合} \div 23$ $2\text{斗}5\text{升}3\text{合} \div 2\text{升}3\text{合}$

(7) 次の割算をなせ.

$245\text{匁} \div 7$ $245\text{匁} \div 7\text{匁}$

$9\text{貫}50\text{匁} \div 50$ $9\text{貫}50\text{匁} \div 50\text{匁}$

(8) 次の割算をなせ.

$765\text{字} \div 15\text{字}$ $2357\text{字} \div 42\text{字}$

$4500\text{人} \div 36\text{人}$ $2450\text{人} \div 27\text{人}$

$1000\text{坪} \div 25\text{坪}$ $1081\text{坪} \div 16\text{坪}$

$1001\text{日} \div 7\text{日}$ $2145\text{日} \div 6\text{日}$

$5080\text{枚} \div 8\text{枚}$ $1000\text{枚} \div 7\text{枚}$

- (9) 96 箇は何打か。
 228 箇は何打か。
 (10) 108 町は何里か。
 468 町は何里か。
 900 間は何町か。
 126 尺は何間か。
 27 丈 6 尺は何間か。
 (11) 84 箇月は何箇年か。
 364 日は何週か。
 192 時間は何日か。
 480 時間は何日か。
 600 分は何時間か。
 840 秒は何分か。
 (12) 90 歩は何畝か。
 1200 歩は何段か。
 1410 歩は何段何畝か。
 9000 歩は何町か。
 7410 歩は何町何段何畝か。

〔應用問題、其の六〕

- (1) 13 圓 50 錢を 5 人に同じやうに分けると、一人がいくらもらふことになるか。
 (2) 一人に二十四錢ずつやれば、三十圓二十四錢の金は幾人にやられるか。
 (3) 2000 人を一組 50 人ずつの組に分けると、いく組になるか。
 (4) 生徒が 3815 人ある。これと同じ人数の組を 35 組つくるには、一組の人数をいく人ずつにすればよいか。
 (5) えんぴつ 1056 本は幾打になるか。
 (6) 一足で 1 尺 5 寸ずつすすむとすれば、10 間あるくには幾足あるけばよいか。

〔應用問題,其の七〕

- (1) 長さ3間のさをを9本つけば何間になるか。
- (2) 五十六錢つかつてまだ九十四錢のこつてゐる。はじめにもつてゐた金はいくらか。
- (3) 一ふくろ 160 匁入の茶45ふくろの目方は何ほどか。
- (4) 一日に二十五錢づつつかふと、一圓二十五錢の金は幾日でなくなるか。
- (5) みの紙48枚で24錢なれば一枚いくらにつくか。
- (6) 20圓で買った物を19圓25錢で賣れば、いくらそんになるか。
- (7) 8圓58錢で買った物を1圓42錢まうけて賣るには、うりねを何ほどにすればよいか。

- (8) 3圓の金をあつめるには、一人まへ25錢づつとしていく人からあつめればよいか。
- (9) 1冊60錢の本を5錢引で賣れば、19冊の賣上げだい金はいくらになるか。
- (10) 一時間に5錢のちん錢をとる人が、ひる前に5時間、ひるから7時間はたらけば、いくらちん錢がとれるか。
- (11) なしとりんごと、みかんと合せて百箇だけある。そのうち十箇はなしで、りんごはなしの二倍だけある。みかんの數はいく箇か。
- (12) 三人のしよく人が八日かかつてするしごとを一人ですれば、いく日かかるか。

諸等數一覽表

1里 = 36町

1町 = 60間

1間 = 6尺

1町 = 10段

1段 = 10畝

1畝 = 30步

1步 = 1坪 = 1間平方

1日 = 24時

1時 = 60分

1分 = 60秒

1年 = 12月

1週 = 7日

1丈 = 10尺

1尺 = 10寸

1寸 = 10分

1石 = 10斗

1斗 = 10升

1升 = 10合

1貫 = 1000匁

1斤 = 160匁

1圓 = 100錢

1錢 = 10厘



答

- 8 頁 (1) 64 57 99 79 (2) 553 748 769
 (3) 6476 5796 8982 9358
 (4) 83 789 6688 95 489 3476
 95 598 6284 (5) 68 95 78 39
 (6) 688 955 659 777
- 9 頁 (7) 8888 4969 6987 3967
 (8) 59 97 86 997 5639 968 8858
 497 9688 (9) 876 380 800
 (10) 9149 1399 9536 6090
 (11) 867 9979 894 9899 999 9876
- 10 頁 (12) 4689 6678 8549 3427
 (13) 99 900 27 967 70 4748 190
 5273 810 869 4594 2428 7669
 2357 9929 5247 8979 1569
 (14) 7圓98錢 9圓69錢6厘
- 11 頁 (1) 71 92 93 80 (2) 871 233 780
 (3) 618 944 709
 (4) 5984 4416 8777 9542
 8080 7400 5094 8780
 (5) 82 656 3891 85 636 5635
 54 640 8297 60 483 7144
 80 535 4095

- 12 頁 (6) 169 146 159 107
 1286 1388 1379 1078
 (7) 312 816 710 910
 (8) 186 1293 1068 126 1406 417
 107 1140 712
 (9) 80 149 216 204 593 909
 2097 905 6997 8078 6506 7309
- 13 頁 (10) 462 82 62 918
 8780 3587 3958 9120
 (11) 94 576 279 918 182 1636
 3198 3382
 (12) 28丈2尺6寸 2丈9尺7寸8分
- 14 頁 (1) 152 155 121 130
 (2) 1594 1336 1090
 621 433 715 870
 1706 1108 1510 940
 (3) 100 802 1006
 (4) 160 761 1337 110 433 1218
 100 620 1526 100 700 1008
- 15 頁 (5) 1315 1630 7334 8010
 (6) 1011 1101 6200 1001 1220 4000
 (7) 732 722 668 900
 8691 6526 9747 5069
 (8) 2219 1356 7545 9238
 (9) 2130 9400 1802 8701 2130 7100

- 16頁 (10) 516 223 762 311
407 4000 4010 2001
(11) 2172 1067 9562 6206 2076 7005
8216 4002 (12) 436 984 3707
- 17頁 (13) 4石4斗2升8合 6石3合
(14) 3圓71錢 1圓6錢7厘 5圓47錢
(15) 3尺8寸8分 2丈1尺9寸5分 15丈1尺
(16) 2石2斗2升7合 17石3升
2斗6升4合 11石5斗3升
- 18頁 (1) 2圓5錢 (2) 5尺5寸7分
(3) 7斗8升 (4) 240日
- 19頁 (5) 29 (6) 11圓73錢 (7) 2250尺
(8) 父38歲 母32歲 (9) 7320尺
- 20頁 (1) 34 52 213 224
(2) 3114 6441 8365 4321
(3) 35 134 1111 72 521 4142
23 562 1221
(4) 612 754 5324
(5) 814 221 413 123
3334 1512 2712 2291
(6) 53 175 2111 23 723 2282
- 21頁 (7) 330 203 120 5051 150 306
400 2003 (8) 11 7 300
(9) 720 302 320 2082 100 4 400 30
(10) 40 330 204 30 64 7010
(11) 220匁 2貫21匁

- 22頁 (1) 25 19 26 63
(2) 312 116 432 443
544 171 180 441
(3) 3293 2446 8482 1320
(4) 338 344 19 3407
(5) 637 129 2045 453 442 1700
48 118 5360 623 665 1321
434 374 4128 140 180 7750
- 23頁 (6) 708 205 208 204 73 8 51 70
(7) 5303 3802 1083 5108
51 920 400 2070
(8) 515 256 3324 118 209 3109
113 107 208
(9) 3丈6尺7分 5石2斗6升 2貫250匁
2丈5尺4寸 7斗4升1合 2貫90匁
- 24頁 (1) 4818 1718 1813 4615
(2) 178 584 237 758
2447 2159 4489 1760
(3) 816 907 905 63
1081 690 5047 83
(4) 47 77 4827 88 376 2691
379 187 650 584 446 780
(5) 298 299 496 796

- 25頁 (6) 7198 398 1980 3960
 (7) 93 96 99 93
 971 1095 95 980
 (8) 198 397 4964
 396 195 1499
 (9) 1858 2851 469 679
 6798 2965 1999 3997
 895 984 999 997
 (10) 2882 889 1697 869 888 1977
- 26頁 (1) 356 85 64 267 757 78 4
 298 495 96 94
 (2) 1858 1771 666 720
 (3) 235 559 680 137 462 39
 7 696 1270 63 99 3086
 (4) 498 297 96 95
 2097 980 598 988
- 27頁 (5) 1949 989 4698 492
 (6) 1992 999 1993 998
 (7) 4766 3548 773 889
 2752 965 997 977
 (8) 195 88 1899 597 1009 999
 97 89 626 96 7 1999
 (9) 11町5段6畝 10町1段8畝

- 28頁 (1) 459 408 889 2874 602 6471
 1019 9702 1023 3987
 9416 6086 4006 4344
 (2) 113 218 3354 111 409 7199
 142 605 2470 144 297 6766
 205 558 1678 10 93 1979
- 29頁 (3) 1799 495 4998 46 2008 1
 1000 0 999 1999 2996
 (4) 67 301 41 273 28 281 70 97
 (5) 2圓70錢 9尺2寸6分
 5石1斗4升6合 2貫429匁
- 30頁 (1) 52錢 (2) 1丈5尺 (3) 1町2段5畝
 (4) 4斗3升5合 (5) 297匁
- 31頁 (1) 2圓75錢 (2) 55錢
 (3) 28石2斗 (4) 38歲 (5) 273匁
- 33頁 (1) 693 848 84
 2868 9663 4884 4248
 (2) 840 602 60
 6093 8400 5050 6008
 (3) 68 888 8642 5550 99 699
 6864 6606 84 844 4686 8088
 66 777 9369 9009 80 880
 9999 9039 90 804 8448 8060
 90 800 8848 8000

- 34頁 (1) 438 981 872 720 789 688 950
 (2) 860 270 590 690
 900 608 908 900
 (3) 455 1286 3555 5607
 420 7200 1209 3606
 (4) 405 2084 1055 848
 200 3000 2008 520
- 35頁 (5) 6858 9816 7248 8490
 8470 8600 9005 6090
 9627 6486 6270 7035
 5040 6306 8200 8010
 (6) 32 372 910 6810
 488 756 927 7208
 188 855 4800 7084
 (7) 4圓92錢 76圓80錢 7圓20錢
 72圓8錢 9圓 2圓73錢6厘
 (8) 12 72本 96本
- 36頁 (1) 2198 1070 3296 3692
 7263 2420 2040 3036
 (2) 875 570 624 930
 4767 2880 3546 1900
 (3) 816 712 834 716
 2169 6160 4137 5520
 (4) 8019 6000 4067 5040
 700 807 708 801

- 37頁 (5) 711 912 912 819
 1086 1089 1080 1048
 (6) 9272 9640 6828 2046 9861 8712
 7329 3040 7655 8706 6702 5049
 8490 9010 7105 5040 6588 8220
 7149 711 7560 7200 9168 312
 (7) 4丈1尺5分 5丈7寸 3丈6尺9寸2分
 5丈9尺1寸 7尺1寸 9丈5尺9寸7分
 7丈4尺1分 9丈9尺2寸8分
 (8) 12月 108月 60月
- 38頁 (1) 1638 2592 1988 8883
 1390 6816 3216 4230
 (2) 5236 1422 5184 2232
 2682 2120 5154 2316
 (3) 5607 2088 3052 4046
 (4) 2814 1116 2116 2805
 1400 1704 1002 1344
 1001 5005 1088 1914
- 39頁 (5) 7734 9752 8640 7345
 6716 9344 4704 8001
 (6) 2892 4662 5664 9984 8856 1950
 9168 9460 3092 2511 8904 9904
 2310 5808 9100 9228 3423 1001
 8322 9303 2144 5013 9112 9304
 (7) 24時 216時 168時
 (8) 48月 96月 72月 (9) 60 36 108

- 40頁 (10) 50圓4錢 7圓85錢2厘 19圓4錢
 8圓79錢 32圓6錢 8圓60錢8厘
 7圓10錢1厘 9圓4錢8厘
 2圓28錢 6圓19錢2厘
 (11) 66丈5尺6寸 9丈8寸5分
 17丈3尺7寸 8丈6寸7分
 4丈4尺8寸5分 9丈9尺1寸2分
 4丈9尺6寸2分 8丈6尺
 3丈2尺6分 9丈9尺8寸1分
 (12) 30石1斗2升 9石4斗8升5合
 11石1斗6升 9石2斗9升6合
 1石4斗3升7合 9石9斗4合
 5石9斗7升1合 5石2斗1升2合
 3石8斗5升2合 6石2斗2升5合
 41頁 (13) 7貫404匁 6貫741匁 7貫980匁
 1貫228匁 9貫220匁 1貫962匁
 8貫152匁 208匁 9貫600匁 354匁
 (14) 33町7段 6町8段 6町7段6畝
 7段8畝 58町1段1畝 3町7段5畝
 59町1段5畝 32町4段8畝
 89町9段1畝 14町6畝
 (15) 60分 180分 300分
 (16) 60秒 240秒 420秒 540秒

- 42頁 (1) 6800人 (2) 270俵
 (3) 2石1斗 (4) 3圓50錢
 (5) 960匁 (6) 4丈2尺
 (7) 21箇
 43頁 (8) 21錢 (9) 2斗6合
 (10) 105枚 (11) 3町1段2畝
 (12) 49時間 63時間
 (13) 120本
 44頁 (1) 8772 4095 9460 5988 6264 9717
 9856 6720 6572 5184
 384 360 312 690 432
 (2) 7820 6003 6672 7182 7844 7068
 8816 8970 6105 9200
 630 994 625 960 840
 45頁 (3) 4661 3008 1675 1296 5040
 1512 7650 5625 2408 2340
 (4) 546 534 117 200
 104 365 136 333
 (5) 88 48 88 39 66 26 99 84
 (6) 4893 7488 9984 1024
 2783 6968 9990 608
 9768 9880 9999 833
 9890 9520 9853 2079
 9362 7700 9856 4410

46頁	(1)	6509	6104	9408	4000	6020	9030
		5336	4008	9504			
		7990	8478	8855	9060		
	(2)	4149	6112	2634	2108	1005	3304
		4065	980	3661			
		786	996	846	848		
47頁	(3)	848	2968	2864	9468	952	8883
		5544	8760	1884	3751	3976	6448
		4648	3696	9870	8748	868	9789
		8397	8840	987	3927	6820	8910
		1998	9798	9920	8400	2001	4199
		4248	5947	3904	7223	9168	9804
		4110	7208	9520	9112	4018	5324
		9018	9954				
	(4)	6尺	48尺	72尺	810尺		
	(5)	60間	300間	1380間	6660間		
48頁	(1)	8040	8480	9940	7020	9680	8340
		8100	6800	8280	9000		
	(2)	8840	7140	5160	6400		
		7040	9030	7820	7200		
		1610	960	870	7680		
	(3)	7622	9648	7600	8000		
		1614	909	2800	4800		

49頁	(4)	3240	6720	5880	806	3360	2860
		5250	3040	840	5940	5040	4963
		990	6400	8190	9671	600	6960
		4060	8602	960	8880	5130	9384
		6900	8330	6300	5830	7020	9100
		6120	4200	7160	5280	9280	9100
		9900	4080	9120	4000	9600	7480
		9990	8000	9720	8030	6900	8400
	(5)	36町	72町	540町	7308町		
	(6)	1200間	630尺				
50頁	(1)	7404	5428	6170	4884	6282	6639
	(2)	8750	9040	9480	8824	9972	5510
		9207	6354	7336			
	(3)	9000	9600	9200	9240	5350	6540
		8020	8012	9000			
51頁	(4)	6336	9210	9612	9270	6867	9108
		4512	6080	5992	8533	6094	9030
		4896	5116	6015	6600	6780	7017
		8406	8280	9009	9480	8072	5090
		8001	7346	6000	9863	7128	9430
		9000	9560				
	(5)	105日	364日	2100日	408時	1920時	
		1500分	4200分	2160秒	3000秒		
	(6)	252町	360町	3420町	720間	4800間	
		1380尺	396尺				

- 52頁 (7) 96圓25錢 97圓20錢 97圓52錢
 99圓96錢 85圓84錢 92圓61錢
 5圓81錢9厘 7圓50錢
 7圓91錢2厘 7圓6錢3厘
- (8) 95町6段3畝 32町
 86町2段4畝 55町4段4畝
 37町9段2畝 423町5段
 51町8段4畝 430町2段
- (9) 30步 240步 180步 750步 9720步
- (10) 1步 210坪 2400坪 1260坪
- 53頁 (11) 264丈6尺 210丈4尺
 21丈 63丈4尺2寸
 5丈3尺7寸6分 4丈4尺2寸2分
 52丈4尺3寸 6丈5尺4寸
- (12) 567石 276石3斗
 36石9斗6升 35石5斗2升
 4石8斗9升7合 1石
 67石8斗4升 1石7斗2升2合
- (13) 6貫850匁 8貫760匁 6貫240匁
 9貫810匁 9貫135匁 1貫302匁
 7貫222匁 5貫30匁
- (14) 160匁 480匁 2貫400匁
 4貫320匁 9貫600匁

- 54頁 (1) 66 198人
 (2) 男180本 女156本 336本
 (3) 12字 240字 576字
 (4) 9圓60錢
- 55頁 (5) 6圓
 (6) 47圓
 (7) 144里
 (8) 5石1斗6升 67圓8錢
 (9) 22圓50錢
- 56頁 (1) 22 224 212 666 270
 39 272 275 152 320
 60 414 342 264 350
 135 96 483 344 180
 174 126 488 490 140
- (2) 474 762 9108 9006
 1038 5946 9280 9207
 1832 2836 9428 8240
 2895 4150 9738 5040
 4008 7200 9578 9000
- (3) 288町 540間
 42尺
- (4) 35日 144時
 420分 480秒

- 57頁 (5) 117 345 396 529
 396 3136 882 2209
 364 6557 1872 800
 360 600 2016 2450
 891 1900 6225 3870
 320 1296 2576 540
 420 522 2898 2400
 420 2544 6192 6400
- (6) 8322 9828 9576 9590
 9328 9765 9636 9800
 8695 9821 9555 5600
 8715 9504 9620 9270
 7592 9604 9636 8000
- (7) 240步 2100步 960步
- 58頁 (8) 2135 8679 7952 7680
 4626 9184 7308 9450
 3773 4452 8694 7904
 3632 6448 8118 6300
 4228 6912 8850 6120
 2880 9758 9516 9000
 1800 9457 9628 9000
- (9) 540町 2520町 7776町
 2700間 4200間 162尺 990尺
- (10) 672時 8760時 1440分 5400分
 960秒 3600秒 (11) 7380步 3150步

- 59頁 (12) 7248 7376 9045 7336 9656 7800
 8680 7301 8000 7554 8020 6500
 8176 7200 9814
- (13) 76圓54錢 6圓50錢7厘 72圓96錢
 8圓43錢2厘 75圓60錢 6圓15錢6厘
- (14) 94石8斗3升 92石8斗 8石5斗1升2合
 6石1斗2升 9石7斗9升2合 7石1斗1升
- (15) 7貫440匁 9貫984匁 8貫320匁
 7貫992匁 8貫14匁 9貫600匁
- 60頁 (16) 360 360 360 392 392 392
 384 384 384 3072 3072 3072
 576 576 576
- (17) 1260 1260 120 120 3024 3024
 945 945 384 384
- (18) 90圓10錢 91圓76錢 82石6斗5升
 8石5升 77町3段3畝 70町3段8畝
 9貫810匁 9貫900匁
 99丈6尺3寸 4丈4尺8寸
- 61頁 (19) 460 36 938 712 3240 1431
 4640 9225 9550 5655
- (20) 216箇 1140箇
- (21) 1貫440匁 4貫800匁 (22) 120步 1410步
- (23) 2700町 2760間 88丈8尺
- (24) 432時 360分 2700秒

- 63頁 (1) 24 424 13 231
22 1213 11 1221
(2) 64 643 63 721 52 711 51 511
(3) 7 2132 93 723
23 2123 82 531
7 2121 62 812
23 2222 61 811
- 64頁 (1) 226 69 113 72
493 79 141 69
121 2428 2152 1229
219 2364 1115 716
89 1821 783 671
(2) 254 2286 888 143 138 2417 273
146 245 2446 667
114 125 1168 1289
- 65頁 (3) 218 69 4371 731
354 56 1211 451
139 265 1119 1127
117 175 1439 276
(4) 1圓12錢 7斗6升 11圓15錢 621匁
4尺1寸8分 1町1段7畝
(5) 122餘1 1321餘1 61餘4 811餘1
64餘5 1131餘2 111餘3 251餘1
139餘1 2545餘1 2143餘3 1366餘2
132餘3 1151餘1 753餘4 1142餘6

- 66頁 (6) 111餘4 521餘1 1155餘1 2931餘1
113餘2 1611餘3 3166餘2 541餘2
136餘4 523餘3 1797餘3 1411餘6
246餘1 811餘3 1285餘5 1262餘2
(7) 11圓61錢餘1錢 5寸4分餘4分
2石5斗1升2合餘1合 513匁餘2匁
6町9段1畝餘3畝 1圓25錢3厘餘3厘
(8) 223 4876餘1 1739 1766餘2
43 574餘2 1466 2257餘2
62 2148餘3 432 1333餘2
118 1268餘4 489 1143餘4
151 769餘3 1135 767餘3
145 357餘5 1614 772餘4
191 1278餘6 1167 538餘2
151 1249餘7 1126 857餘7
- 67頁 (1) 407 108餘6 108 205餘1 105
205餘3 106 106餘2 105 109餘3
1209 2105 209餘2 505餘4
2107 1105 603餘6 1079餘2
1105 707 604餘4 1505餘1
(2) 4073 2508 1078餘2 1098餘2
2051 1406 1089餘3 1054餘1
1061 202 1015餘5 1075餘5
1061 1505 1039餘3 2026餘3



- 68頁 (3) 230餘1 180 120餘5 120 30餘4 60
 30餘3 110 150餘2 80
 1120餘2 250餘7 1080 520
 1200餘2 2400餘1 2070 1500
 1050餘4 1020餘3 2100 1030
- (4) 2340 1570 503餘1 1012餘5
 2014 1601 1010餘5 1100餘7
 450 2040 900餘2 1000餘4
 1340 550 2007餘2 1400餘2
 510 601 1021餘2 500餘8
- 69頁 (5) 2圓30錢 4圓40錢1厘
 2圓1錢 8圓16錢
 50錢 18圓74錢
- (6) 1丈7寸 1丈3寸9分
 1尺4分 1丈2尺3寸3分
 1尺8分 1丈3寸4分
- (7) 2石4升 1石6升8合
 1斗6合 1石5升1合
 1斗6合 2斗3合
- (8) 120匆 1貫3匆
 103匆 1貫400匆
- (9) 1町2段 4町1畝
 2畝 1町4畝

- 70頁 (1) 4 2餘2 3 3餘9 2 3餘5
 3 7 3餘1 6餘33
 5 7 4餘1 4餘3
 6 5 6餘27 4餘5
 7 4 8餘8 3餘17
 7 8 4餘19 2餘6
- (2) 2 3餘2 9 8餘4
 5 2餘19 5 5餘85
 2 3餘6 3 6餘55
 4 2餘20 6 5餘2
- 71頁 (3) 3錢 3厘 3錢 4厘 2錢 8厘
 (4) 5寸 8寸 7分 6分 4分 5分
 (5) 3升 6升 7合 4合 9升 4升
 (6) 6匆 6匆 3匆 6匆
 (7) 8畝 3畝 3畝 7畝
- 72頁 (1) 41 44餘7 31 32餘13
 22 21餘4 55 23餘9
 213 212 363餘8
 312 337 133餘5
 345 261 233餘10
- (2) 67 88餘42 39 43 78餘15
 86 95 94餘23
 43 61 95餘47

- 73頁 (3) 22 298 61 31 163 95
 15餘27 122餘31 62餘42
 13餘7 254餘20 96餘96
 18餘30 121餘40 71餘13
- (4) 102 102餘33 105 105 109餘5
 207 204 101餘6
- (5) 10餘18 10餘15 50餘3
 20餘8 110餘33 120餘32
 200餘5 300餘7 100餘2
- (6) 30 30 10 450 260 260
- 74頁 (7) 302 109餘10 209餘14
 203 106餘20 108餘13
 108 50餘50 100餘9
 108 110餘39 200餘9
 110 100餘5 300餘13
- (8) 35錢4厘 1圓4錢
 15錢7厘 10錢9厘
 3圓22錢 4錢
- (9) 8寸9分 5尺3寸
 1尺3寸 1尺7分
 6尺6寸5分 1寸1分
- (10) 1斗1升2合 1斗4合
 4升3合 1斗5合
 5斗2升1合 1斗6合

- 76頁 (1) 21 133 122餘1 731餘5
 23 131 123餘3 1100餘1
 13 104 110餘3 3121餘1
 12 101 88餘8 1411餘3
- (2) 17 304 125餘35 23 200 90餘4
 20 19 329餘4 8 318 193餘23
 88 249 50餘20
- (3) 131 112 112 370 1118 1050
 348 30 774 89
- 77頁 (4) 3圓55錢 355 85錢 85
 (5) 7尺 7 8分 8
 (6) 1斗7升 17 1升1合 11
 (7) 35匁 35 181匁 181
 (8) 51 56餘5字 125 90餘20人 40
 67餘9坪 143 357餘3日 635 142餘6枚
- 78頁 (9) 8打 19打
 (10) 3里 13里 15町 21間 46間
 (11) 7年 52週 8日 20日 10時 14分
 (12) 3畝 4段 4段7畝 3町 2町4段7畝
- 79頁 (1) 2圓70錢 (2) 126人 (3) 40組
 (4) 109人 (5) 88打 (6) 40足
- 80頁 (1) 27間 (2) 1圓50錢 (3) 7貫200匁
 (4) 5日 (5) 5厘 (6) 75錢 (7) 10圓
- 81頁 (8) 12人 (9) 10圓45錢 (10) 60錢
 (11) 70箇 (12) 24日

明治四十三年三月二十日印刷
明治四十三年三月廿三日發行

尋常小學算術書第三學年兒童用

定價金七錢

里

著作權所有

著作兼
發行者

文部省

明治四十三年三月廿四日翻刻印刷
明治四十三年三月廿六日文部省檢查濟
明治四十三年四月十四日翻刻發行

東京市小石川區指ヶ谷町百三十六番地

翻刻發行
兼印刷者

東京書籍株式會社

代表者 原 亮 一 郎

東京市小石川區指ヶ谷町百三十六番地

印刷所 東京書籍株式會社工場

東京市日本橋區新右衛門町十六番地

發賣所 株式會社 國定教科書共同販賣所

