



中學
東洋歷史附圖

全

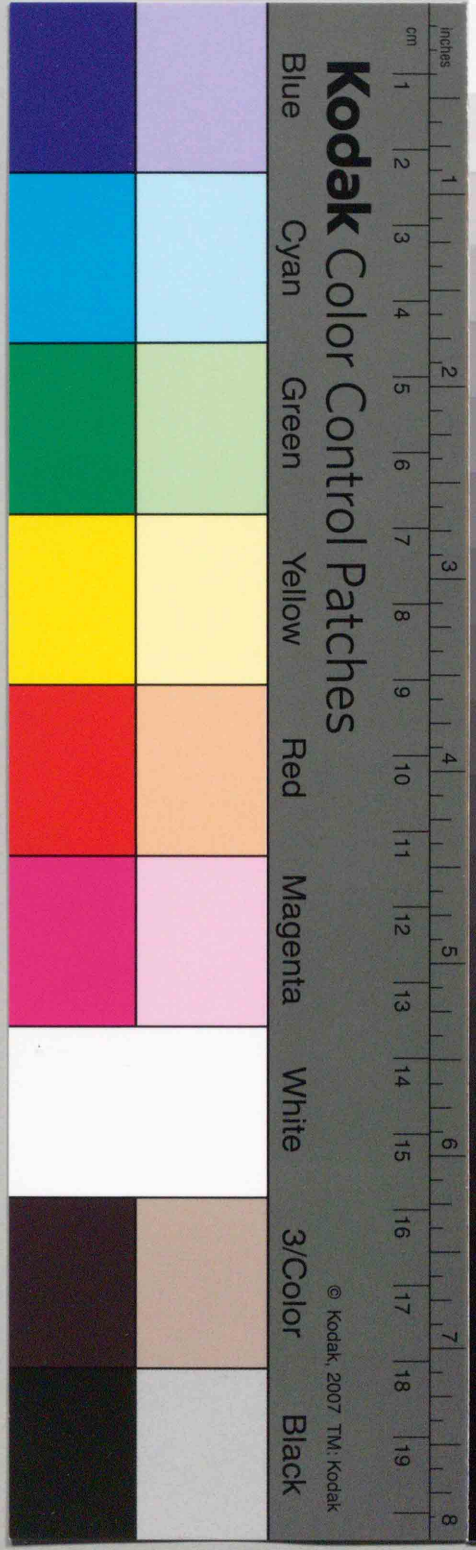
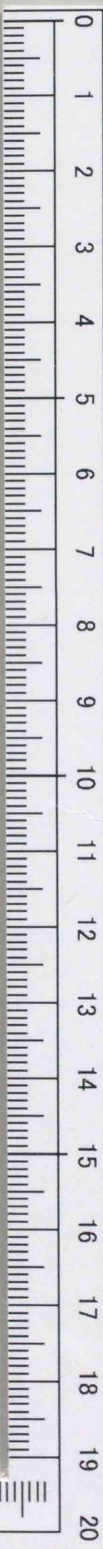
教科書文庫
3
220
41-1898
2000079824

萬曆五卷

常通

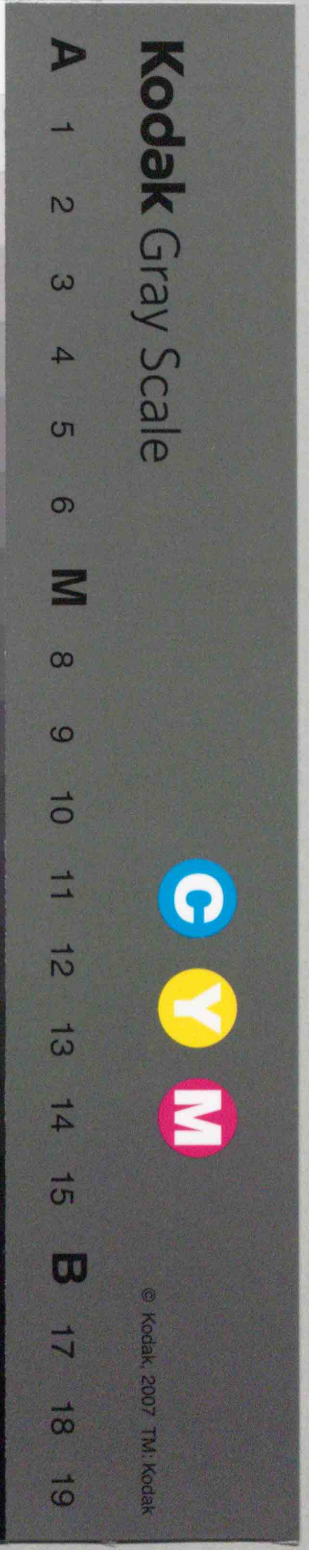
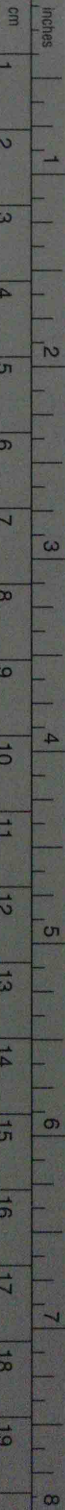
姓

MAYAFUJI
No. 6722
MAYAFUJI



Kodak Color Control Patches

Blue Cyan Green Yellow Red Magenta White 3/Color Black



Kodak Gray Scale

A 1 2 3 4 5 6 M 8 9 10 11 12 13 14 15 B 17 18 19



© Kodak, 2007 TM: Kodak

30564
教科書文庫

3
220
41-1898
20000
79824



中央圖書館

資料室

教科書文庫
3
220
41-1898
2000079824

4a
299
明31

中等
教

東洋歷史地圖目次

- 第一圖 亞細亞全圖
- 第二圖 三代要地圖
- 第三圖 夏夷爭抗圖 (春秋時代)
- 第四圖 秦漢要地圖 附圖 戰國七雄圖
- 第五圖 漢代亞細亞諸國圖
- 第六圖 六朝要地圖
- 第七圖 夏夷爭抗圖 (六朝時代)
- 第八圖 海東要地圖
- 第九圖 隋唐要地圖
- 第十圖 唐代亞細亞諸國圖



広島大学図書
2000079824



第十一圖	五代要地圖
第十二圖	宋遼金要地圖
第十三圖	蒙古全盛圖
第十四圖	元明要地圖
第十五圖	兩印度要地圖
第十六圖	清朝要地圖
第十七圖	朝鮮半島要地圖
	附圖臺灣要地圖

亞細亞全圖

東洋歷史地圖 第一圖



三代要地圖



東洋歷史地圖 第一圖

Handwritten notes in Chinese characters, including a circled character that appears to be '蜀' (Shu).

夏夷争抗圖春秋時代



東洋歷史地圖 第三圖

秦漢要地圖

東洋歷史地圖 第四圖



漢代亞細亞諸國圖



東洋歷史地圖 第五圖

六朝要地圖



東洋歷史地圖 第六圖

夏夷爭抗圖(六朝時代)

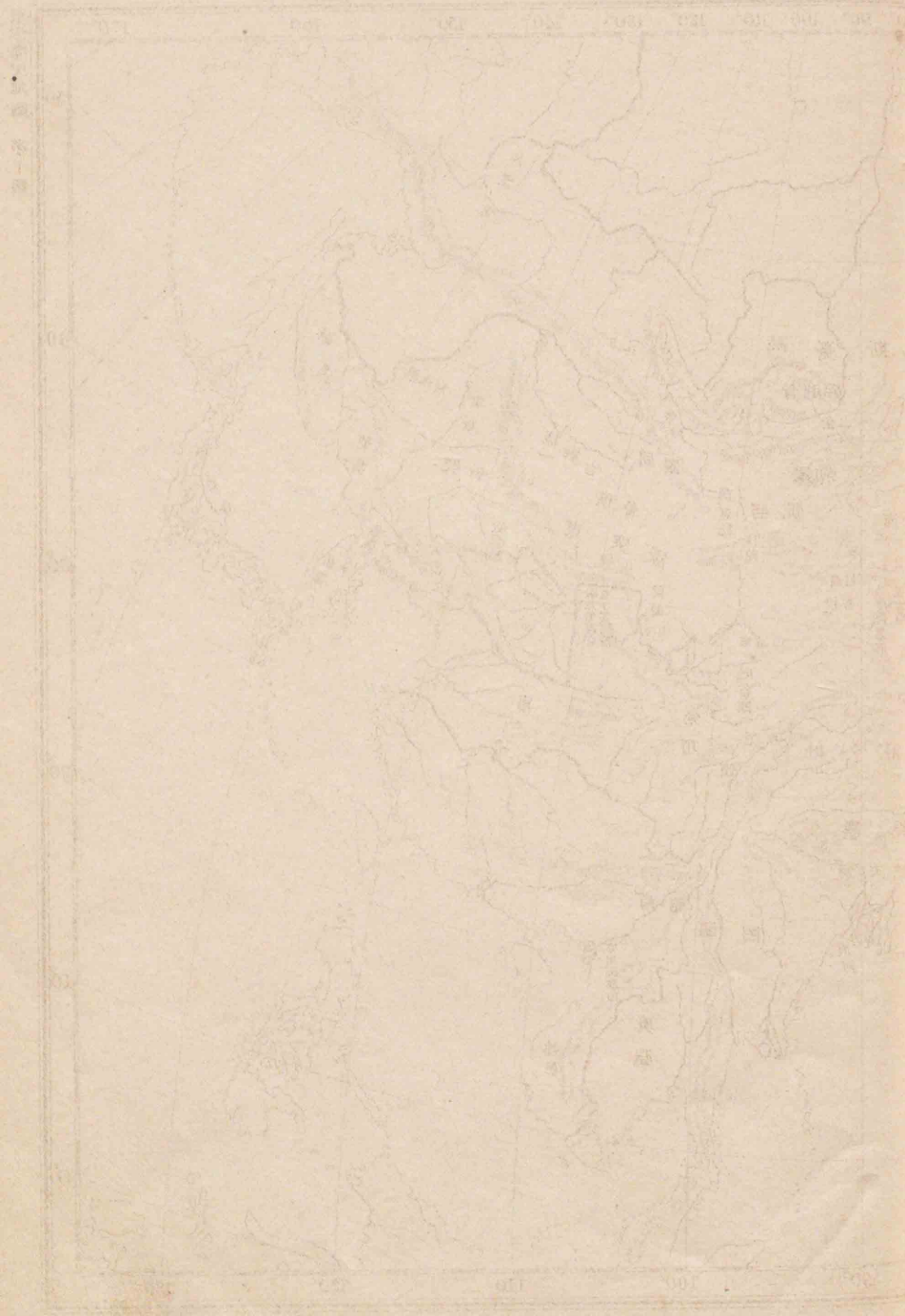


東洋歷史地圖 第七圖

海東要地圖



通志序



The right page of the book is mostly blank, showing the texture and color of the aged paper. There are some faint, illegible markings and a small, dark spot near the center of the page. The page appears to be a continuation of the text or a separate section, but the content is not legible.

圖國諸亞細亞代唐

東洋歷史地圖 第十圖

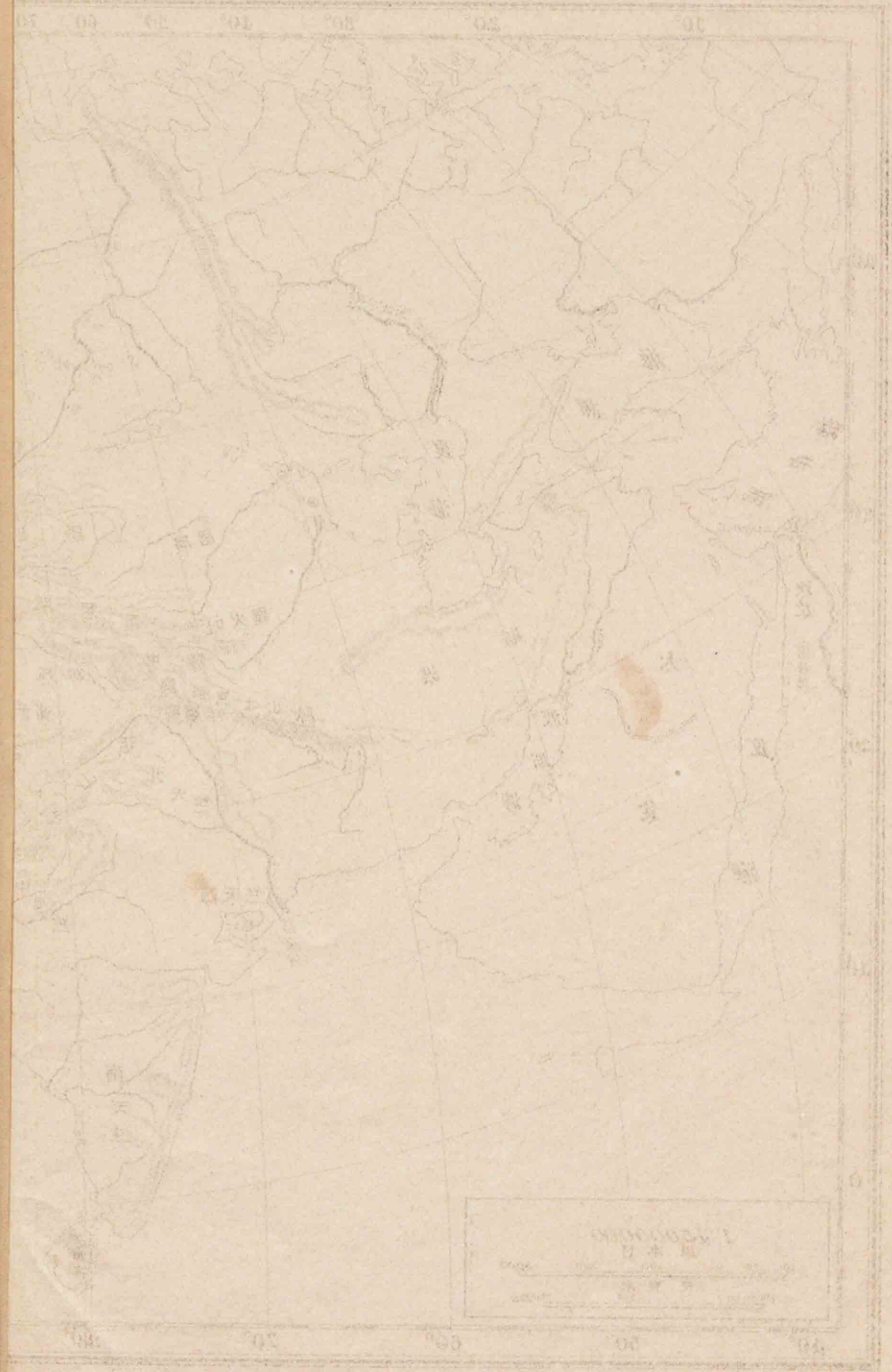


五代要地圖



東洋歷史地圖 第十圖

西國圖



宋遼金夏地理圖



蒙古全盛圖

東洋歷史地圖 第十三圖



元明要地地圖

東洋歷史地圖 第十四圖



圖地要度印西



東洋歴史地圖第十五圖

清朝要地圖

東洋歷史地圖 第十六圖



記號
 河運 州府 府首中官口
 1:25000000
 尺水日
 尺英米

圖地要島手鮮朝

東洋歷史地圖第十七圖



MAKAFUMI
No. 6792
TOKYO

常通彦市所藏



第 號



明治三十年十二月二十二日印
 明治卅一年十二月二十六日發行
 同治卅一年十二月二十八日再版發行

著者兼發行者
 右代表者
 印刷者
 發賣所
 發賣所
 發賣所
 印刷所

東洋歷史
 定價金三十五錢
 附圖金貳拾錢

中等學科教授法研究會

東京市本所區綠町三丁目廿八番地
 東京市本所區綠町三丁目廿八番地

間中正修

東京市京橋區弓町二十三番地

橘磯吉

東京市日本橋區油通町十八番地

水野書店

東京市日本橋區本石町三丁目七番地

杉山書店

大坂市東區備後町四丁目

石井書店

東京市京橋區弓町二十四番地

三協合資會社

110

110

110

Sycolosi

常通書

広島大学図書

2000079824

