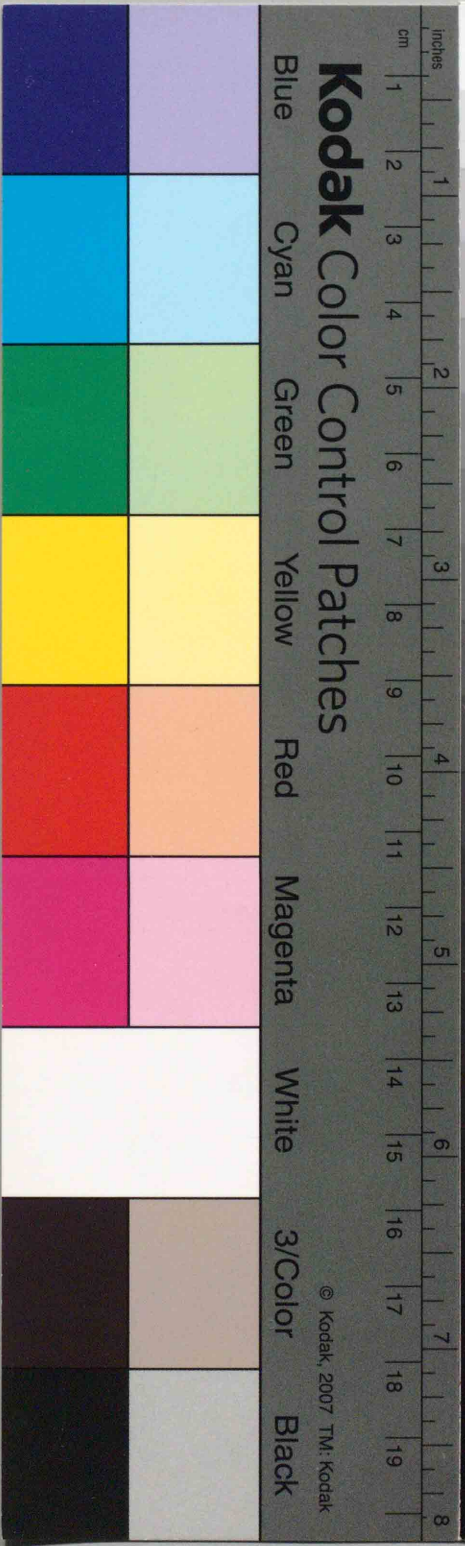


教科書文庫
4
760
52-1902
2500014137

女學唱歌

戴

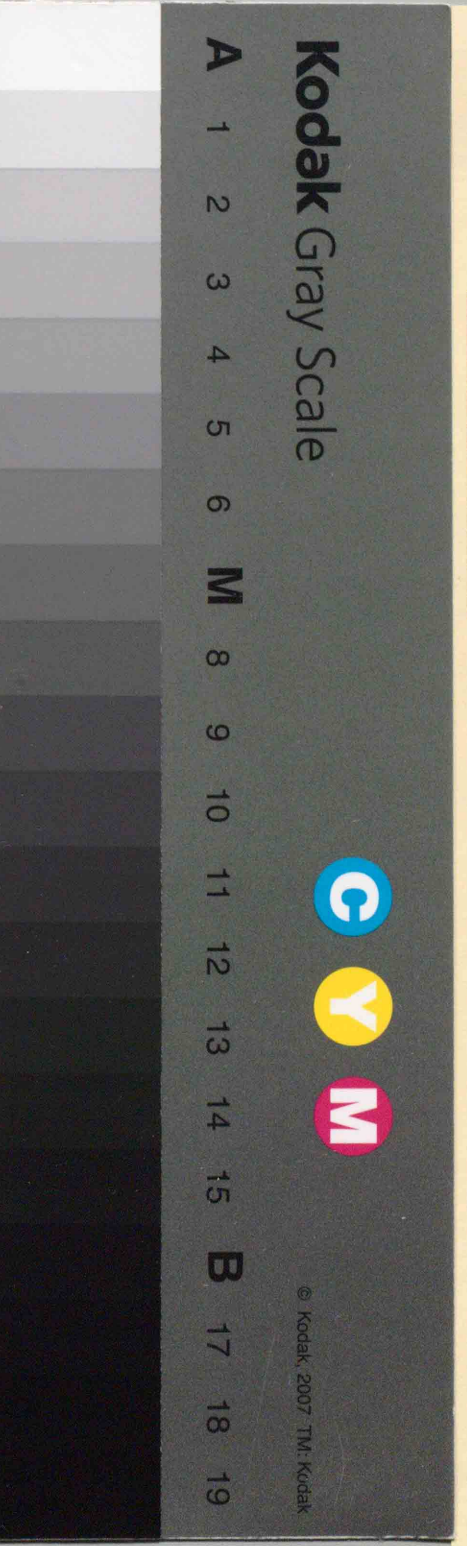
47



Kodak Color Control Patches

Blue Cyan Green Yellow Red Magenta White 3/Color Black

© Kodak, 2007 TM: Kodak



Kodak Gray Scale

A 1 2 3 4 5 6 M 8 9 10 11 12 13 14 15 B 17 18 19



© Kodak, 2007 TM: Kodak

30486
教科書文庫

34
760
52-1902
25000 14137



教科書文庫

4

760

52-1902

2500014137

日十月三年五十三治明

文部省檢定

女學唱歌

山田源一郎編

貳

合資
會社
共益商社書店藏版

160類
214号
2

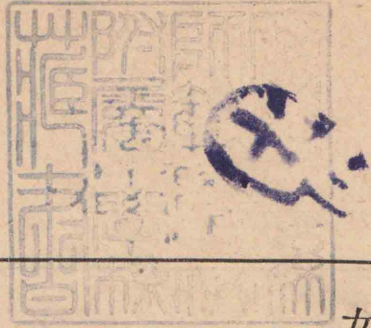
広島大学図書

2500014137



廣師男登錄番號
第 1413 号

縣第二九号
一部冊
唱部



女學唱歌第二集

目次

一 愛らしき花
一 夜の歌
一 閉校
一 日出の富士
一 夕の鐘
一 春のゆふへ
一 星の光
一 おもだか
一 やさしの山吹
一 漁父

一 夏の野景
一 ふるさこ
一 門邊の小川
一 早秋夕
一 成業別友
一 秋のあはれ
一 なき父母
一 秋の夕暮
一 庭の菊
一 感懷

○目

次

一

愛らしき花

Moderato. Schwülin.

○愛らしき花

シヨイブリン
正臣 作曲

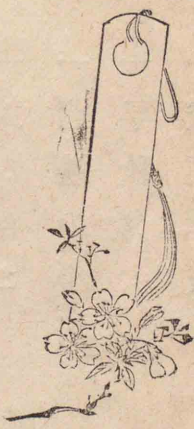
一、 友よぶ雲雀の、あがる野へに。
 二、 ふく風涼しき、やまの陰に。
 三、 春にも秋にも、花はあれど。
 あいらしなつかし、これを我は。

一 琴弾く唄
 一 なき友

附録
 練習課

- 音階
- 第二度音程
- 第三度音程
- 第四度音程
- 第五度音程
- 第六度音程
- 第七度音程
- 第八度音程

短音階
 半音階
 以上



夜の歌

Hauptmann.

Andante.

一、ク　レ　ユ　ク　マ　ド　ニ　フ　ミ　ヨ　ム　ヒ　ト　ノ
二、ふ　け　た　る　の　き　の　を　ぎ　さ　の　は　ず　ス
三、モ　ノ　ミ　ナ　チ　ム　ル　ヨ　ナ　カ　ノ　ソ　ラ　ニ

レ　ニ　ソ　ス　メ　ル　ミ　ヅ　ノ　ナ　ガ　レ
キ　シ　コ　マ　サ　レ　ホ　カ　シ　ヒ　カ　キ
リ

ミ　ヅ　ノ　ナ　ガ　レ
カ　セ　シ　ノ　ヒ　ヒ　キ
ホ　シ　カ　リ

○夜の歌

三、	二、	一、	
物	更	暮	
さ	耳	行	
え	に	く	
こ	ぞ	ま	
そ	澄	ど	
ま	め	に	
さ	る		
れ	る		
	の		
星	小	み	
の	竹	づ	
ひ	の	の	
か	葉	な	
り	末	が	
	き	れ	
		の	

坂ハ
ウ
ブ
正ト
マ
臣
作
作
曲

閉 校

Andante.

Weber.



一 オ ク リ ッ ム カ ヘ ッ ト キ フ シ ミ
ニ か ぶ の こ ざ し て り で を わ か ち



ハ リ テ ハ ユ ル ベ テ フ ザ フ ト ギ シ
わ が や に か へ り て ち ち に は は に



マ ナ ビ ノ カ ド ノ ケ フ ハ テ デ セ
こ も な ひ を ら ん は た の し け れ せ



ツ ド ヒ テ ア ソ ビ シ ノ ノ シ バ フ ニ
む か ひ て ま な び し む ろ の っ く ぶ 二



ヒ ト カ ゲ カ キ タ エ サ ビ シ カ ラ ム
ふ み よ む こ ぶ な く し づ か な ら む

閉 校

○ 閉 校

ふ	對	伴	わ	門	人	集	學	張	送
み	ひ	ひ	が	の	影	ひ	の	り	り
讀	て	を	屋	戸	か	て	門	て	つ
む	ま	ら	に	加	き	遊	の	弛	迎
聲	な	ん	歸	り	し	絶	び	の	へ
な	び	は	り	て	て	え	し	戸	つ
く	し	は	て	て	て	え	し	戸	つ
静	室	樂	ち	そ	さ	園	今	業	時
か	の	し	、	で	び	の	日	を	を
な	つ	け	に	を	し	の	は	研	坂
ら	く	れ	は	を	か	芝	閉	ち	ウ
む	る	ご	に	分	ら	生	ぢ	ぎ	エ
				か	ら	ぬ	し	み	正
				ち	む	し	み	み	べ
				ち	む	し	み	み	ル
				ち	む	し	み	み	作
				ち	む	し	み	み	曲

日出の富士

Lwaff.

Musical score for '日出の富士' (Sunrise over Mount Fuji). The score is written in G major, 4/4 time, and consists of four systems of two staves each. The lyrics are written below the notes.

Lyrics (left to right):

一、二、三、
 サクア キもサ
 リのヒ フコニ
 カろホ クもフ
 タゆオ チきホ
 コのゾ メカラ
 テはニ

ヨはホ ハのホ イぼエ
 マのミ ダミテ
 クベタ ラにテ
 キギル ニシラ

ホなサ ガレク ラるラ
 ホオヒ ガガメ
 ラたト アー
 ムー マの
 カ ノ
 まシ ト
 まヨ ノ
 にリ

アツタ ケクダ カろヘ
 カはシ ルぬハ
 フけウ ジだベ
 ノカナ 木さり

○日出の富士

旗野十郎作歌

一、 狭霧ふかく、たちこめて。
 ほがらほがら、天の戸の。
 あげか、る、富士の峰。

二、 雲の衣、雪のかほ。
 ほのぼのと、紅さし。

三、 朝日にほふ、大空に。
 ほ、ゑみて、立てるを。

「 櫻ひめと、上古より。
 た、へしは、うべなり。」

世はいまだ、暗きに。

つくりはぬ、氣高さ。

夕の鐘

Andante. *mf* *Volksweise.*

トリノカケルカタメモテオクレバ

cresc. *f* *dim.*
ケブリウスクタツヲチノヤマモト一

cresc. *f* *dim.*

pp *pp*
モノスゴノユフゲシキワレナラヌヒトモミム

mf *cresc.* *f* *dim.*
ツキハイマダデヌミネノテラヨリー
アハレツタヘクルカネノドロキー

九

夕の鐘

○夕の鐘

あはれ傳へ來る、
鐘のこゝろき。

月はいまだでぬ、
峯の寺より。

ものすごの夕景色、
我ならぬ人もみむ。

けぶり薄く立つ、
をちの山もと。

鳥の翔るかた、
目もて送れば。

坂正臣作歌

八

春のゆふへ

Allegretto.

Hetsch.

一、イロモフカキハルノスミレ
二、かすみふかりてソツツ
三、ユフヒイテミハクテラツツ

ツミクミチモテカミヘルユフマダグレシ
クモノイロモルオユマナラ

ワナワガレコタルオモフヒバノコエハ
ワナワガレコタルオモフヒバノコエハ

ナミホモツラニキコナリテ
カヘルツカミカミツツ

カハスミツラニシ
ホナシ

○春のゆふへ

○春のゆふへ

大和田建樹作曲

一、色もふかき、春野のすみれ。
わが子をおもふ、雲雀のこゑは。

二、かすみ深く、ゆくをこめて、
なれたる母の、家路はいづこ。

三、夕日入りて、みそらをつむ。
わかれし友の、ゆくへはいつこ。

とほくちかく、聲はして。

星の光

Andantino. *Fischer.*

一、ユウ フカゼニ ヒマキ サカレチニ、
 ニ、カカヘス、舞姫の。
 三、暗色す、む空はなほ。

二、ゆふ風に、ひき裂かれ。
 ちぎれく、ゆく雲に。星の光、きらめくは。』
 旗野十郎作歌曲

○星の光

一、ゆふ風に、ひき裂かれ。
 ちぎれく、ゆく雲に。星の光、きらめくは。』
 二、袖かへす、舞姫の。
 三、暗色す、む空はなほ。

旗野十郎作歌曲

おもだか

Andante Conmoto.

Silcher.

一オモダカノハナハヲカシキモノ
 二れもだかのはなはをかしきもの

ヨよ スウカシキソノノカハニキタヨカ

キコロノヒトニカヨヒテ
 りのひをがねばゆる

○おもだか

○おもだか

一、澤淵の花は、をかしきものよ。

すゞしきその香は、清き心の。

人にかよひて。

三、おもだかの花は、をかしきものよ。

ゆかしきその名に、たかき心の。

人ぞおほゆる。

三シ
輪ル
義へ
方作
作曲

やさしの山吹

Moderato. *mf* *p* *Volksweise. dim.*

キヨ キミツニエーダヒチテ ハナサクヤー マブキアレ
イロ カフカクヤーヘニホフ ヤサジノスー ガタキアレ

cresc. *f* *mf*

フクカゼニユラレテツユハミダーレヨス

cresc. *f* *mf*

p *dim.*

ルナミニカーゲサフグスタルハカーハツノコエ

p *dim.*

○やさしの山吹

三輪義方作歌

きよき水に、枝ひちて。 花さくやまぶきあれ。

色香ふかく、八重匂ふ。 やさしのすがたやあれ。

ふく風に、ゆられて、露はみだれ。

よする浪に、影さわぐ。

すめるは、かはづの聲。

漁 父

Allegro Marcato.

Norwegische Melodie.

フ キシ キル オー ホー カゼ ク ダ ケ ク ル ア ラ ナ ミ

ス サ プ ト モ ア ー ル ト モ コ ノ マ カ チ タ ニ ギ ラ バ

dolce.

ウ ミ ト テ ー モ ア ヲ ダ ー タ ー ミ

ウ ミ ト テ モ ア ヲ ダ タ ミ

○漁 父

海 ^{うみ}	こ	す	く	ふ	
と	の	さ	だ	ま	
て	真 ^{まこと}	ぶ	だけ	し	
も、	楫 ^{かじ}	と	くる、	る、	
青 ^{あお}	た	荒 ^あ	あ	お	
	に	る	ら	ほ	
	ぎ	と			
	ら	も	浪 ^{なみ}	風 ^{かぜ}	
曇 ^{だふ}	ば		も	も	
。					

武島又次郎作歌

夏の野景

Allegretto.
mf

Greef

レサグロノナゴリノクッカエヤアサルス
ミハミシシゲルキアケノミナトニヒシ
ニハミシシゲルキアケノミナトニヒシ

mf

カゲニイロマスナーツノヲグサワ
バフをむしろとつごふをこめす
ニゲニイロマスナーツノヲグサワ
ニゲニイロマスナーツノヲグサワ

f

ケミのヨレツジイタミタリナナツ
ケミのヨレツジイタミタリナナツ
ケミのヨレツジイタミタリナナツ

レサグロノナゴリノクッカエヤアサルス
ミハミシシゲルキアケノミナトニヒシ
ニハミシシゲルキアケノミナトニヒシ

○夏の野景

○夏の野景

一、みわたし遙けき、
日かげにいます、
わけゆく小羊、
あさげのなごりの、
ひとむら繁れる、
芝生をむしろと、
涼しの伴歌、
緑をそよ吹く、

二、
合歡のもとに。
つごふ少女。
三人四人。
風にもらす。

三、
露やあさる。
五つ七つ。
夏のをぐさ。
岡のみなみ。
旗野十一郎作曲

旗野十一郎作曲

ふるさと

Moderato. Mozart.

一クサバニマジレールナデシコ
ニくるれば一まらめくほたるび

cresc. f

ヒメユリウエタルキカシノ
しらつゆつなきなこよひも

p

アルジーハカヘラズトモナーキ
ひかりーはかへくれすいもつこーが

p

フルーサトサカビキシキノツノノ
むかしーのさかびきののくれたけ

サカシネ一のつくれたけ

○ふるさと

一	草葉にまじれる、	撫子ひめゆり。	大和建樹作曲
	うるたる昔の、	あるじはかへらす。	
二	くるればきらめく、	さびしき夏の野。	
	月なきこよひも、	ほたるび白露。	
	いづこそ昔の、	光はかくれず。	
		垣根の呉竹。	

門邊の小川

Moderato. Volksweise.

カホ
ドノベナガレーユータヲガハヨヲガハヨ
モヘバーナガスーガータイサマシイサマシ

ターユマズトドマラーズトシートーモニ

スースメルナガココーロタフトシタフトシ

○門邊の小川

武島又次郎作歌

進 める 汝 が 心	た ゆ ま ず 止 ら ず、	思 へ ば 汝 が す が た、	門 の べ な が れ ゆ く、
た ふ と し、	年 と、	い さ ま し、	小 川 よ、
た ふ と し、	と も に。	い さ ま し。	小 川 よ。

早 秋 夕

Andante.

一ノキニカカグルルトモシビ一ノ
 ニツキのひかりにうかればつーつー

cresc. *mf*

カハゲモイッシカアサキマキヘー
 ヒとりのふにさよへばー

cresc. *mf*

ユムフベスズシクフクカゼニ
 ムすびりめつるゆふつ

dolce. *dolce.*

クハツツハガクレキミシニ
 カツツハガクレキミシニ

dolce.

ムハシノハナ

○早秋夕

一、
 軒にかゝる、
 影もいつしか、
 ゆふべ涼しく、
 草の葉がくれ、
 月のひかりに、
 ひどりの園生に、
 結びそめつる、
 かつひもとけり、

二、
 ともしびの。
 秋めきて。
 吹く風に。
 こ、かしこ。
 蟲の聲。
 うかれつ。
 さまよへば。
 ゆふつゆに。
 をみなへし。
 はぎのはな。』

中村秋香作歌

成業別友

Andante. *mf* *Silcher.*

一、二、イ、ク、ハ、ル、コ、コ、ノ、ハ、ニ、ツ、シ
 ニ、い、く、あ、き、こ、こ、の、の、に、を、し

ラ、グ、サ、ノ、ハ、ハ、イ、マ、ヤ、カ、ホ、ル
 か、つ、らの、ね、だ、は、い、ま、や、か、を、る

ア、ア、ア、コ、ノ、カ、ホ、ヒ、ワ、カ、レ、テ、ノ、チ、ニ
 あ、あ、あ、こ、の、か、を、り、わ、か、れ、て、の、ち、に

キ、ミ、モ、ワ、レ、モ、マ、コ、ト、シ、ル、シ
 き、み、も、わ、れ、も、ま、こ、と、し、る、し

○成業別友

○成業別友

一、いく春この庭に摘みし。
 小草の花は、いまやにほふ。
 ア、このにはひ、別れて後に。

君も吾も、眞實著し。』
 二、いく秋この園に折りし。
 桂の枝は、いまやかをる。
 ア、このかをり、別れて後に。
 きみもわれも、まことしるし。』

旗野十一郎作曲

なき父母

Adagio. *p* Beethoven.

一 (ナキワガ) (チハカガ) (チハメキ) (ウウデキ) (ヘヘシ) (ミミカヨ) (カエネベ) (ハハの) (イイしむ)
 二 (ナキワガ) (チハカガ) (チハメキ) (ウウデキ) (ヘヘシ) (ミミカヨ) (カエネベ) (ハハの) (イイしむ)

cres-cen--do.

1. 2.
 ズクハ ナーサ キトリ ナキハ
 ズクハ ナーサ キトリ ナキハ
 ズクハ ナーサ キトリ ナキハ

cresc.

ルマ ターキ ターリ スを コシ ナハ
 めち のむ か し を い ま シハ
 めち のむ か し を い ま シハ

f *p*

カーシノカクヘラヌソシラツメ
 ふるかかくへらヌソシラツメ
 ふるかかくへらヌソシラツメ

○なき父母

○なき父母

一、なきわが父上、御影はいづくぞ。

なきわが母上、御聲はいづくぞ。

花さき鳥なき、春また来りぬ。

こひしや、昔の、かへらぬ其夢。

二、父とわがめでし、垣根の糸萩。

母とわがき、し、夕べの蟲の音。

たのしと思ひし、夢路の昔を。

今なほこふるか、草葉の白露。

ベートーヴェン
 大和田建樹作曲

秋の夕暮

Ardante. *Schattische Melodie.*

mf

ユー フカゼ カー ナシクムー シモナーキー テ
 コー コロゾ シー ホルルアー キノユーフー ベ

mf

ソー ガミノウー ハノミカー クヤトオー モフニ

dim.

dim.

p *pp*

ヲー バナガソー デーニモツ ユハオーキー ヌ

○秋の夕ぐれ

○秋の夕暮

武島又次郎作歌

尾花が袖にも、
 わが身のうへのみ、
 こゝろぞしほるゝ、
 夕風かなしく、
 露はおきぬ。
 かくやと思ふに。
 秋のゆふべ。
 蟲もなきて。

庭の菊

Moderato. Cherubini.

一 キーノフ ケーフ サーキッ メーシニ ハノキク
 一 あすも なほ さきり はんろ ののはな

ツユモニホヘリ ツキモニホヘリ キ
 (中) ツユモニホヘリ ツキモニホヘリ
 あかもうつくし しるもなつかし
 (中) あかもうつくし しるもなつかし

テキミヨマナビノトモビート
 テをミヨマナビノトモビート
 テをミヨマナビノトモビート

○庭の菊

一、きのふけふ、さきそめし、庭の菊。
 露もにほへり、月もにほへり。
 来て見よ、まなびの友人。
 二、あすも猶、さきそはん、園の花。
 あかもうつくし、白もなつかし。
 たをりて、ともにやおくらん。

大ケ
 和ル
 田ビ
 建ニ
 樹一
 作曲
 歌曲

感 懐

Moderato. *f* *dim.* Mendelssohn

三三
ラサキノウイロチイ
のよはわづか
マ
ス
マ
ス
フ
カ
キ
ニ
ホ
ヒ
ソ
ハ
ハ
キ
ツ
ヨ
ハ
ラ
ソ
ノ
キ
ヨ
ク
ス
シ
ミ
ヨ
ソ
ノ
ハ
マ
セ
セ

ア
ナ
ヲ
ノ
ミ
ミ
シ
キ
ン
一
ア
ナ
ヲ
ノ
ミ
ミ
シ
キ
ン

○感 懐

一、紫むらさきのいろ色、
ますく深ふかき、
清原きよはらの水、
いよく清きく、

二、此世このよはわづか、
いでわがとも、
つとめ勵はげみて、
なからん後のちに、

千歳ちとせを經へて、
句くひをそへ、
月日つきひにそひ。
澄すみみこそませ。

あなのみじや。
五十歳いそぢのほど。
身のほどく。
いさを、立たて。
忍しのばるべき。
名なを殘のこさん。』

メンデルソン
中村秋香
作曲

琴 弾 く 媼

Moderato. *mf* *Fröhlich.*

一 コ ト と ク オ ウ ナ ア ハ ス オ ッ ナ
ニ の き は に た ち て も の こ は ん こ

カ シ ラ コ ニ コ ノ キ ニ タ チ
な ら ム や し つ る な が り の わ ざ

cresc.

マ ッ ナ フ キ カ ゼ ヲ ナ ミ カ
や な ぎ に む つ れ は ス ル に な れ し

cresc.

と ク テ モ ス マ ニ フ シ ラ カ シ ク
む か し の は る や い か な り け ん

カ キ コ ソ ナ ラ セ コ ト ノ シ ラ ベ
か た れ や れ う な あ は れ た う な

○ 琴 弾 く 媼

○ 琴 弾 く 媼

一、 琴ひくおうな、
かしこにこの、
松吹く風か、
弾く手もすまに、
かきこそならせ、
軒端に立ちて、
習ひやしつる、
柳にむつれ、
昔の春や、
かたれや媼、

二、
あはすおうな。
軒にたちて。
よする波か。
ふしをかしく。
琴のしらべ。
もの乞はんど。
ながその業。
花になれし。
いかなりけん。
あはれおうな。』

中村秋香作曲

な き 友

Andante. *Spohr.*

トモニミツルハルノハナハコ
ニつきをめでてともーにうたひは

cresc. *mf.*

ゾノイロニサキニホハ
なをりてどもにかざしし

モノミシツキモチモノミシツキモ
よもかくしつちよもかくしつ

トモニトモニミシツキモ
ちよもちよもかくしつ

(なき友つき)

cresc. *dim.*

ばやまこえばやまこちきーもーしーか しーか

cresc. *dim.*

アハレウのニヨこノモトがモキよアア
あはれウのニヨこノモトがモキよアア

cresc. *f.* *p.*

ゲソカエヌカゲゾミニスア
きはかエヌかはなはさけーとあ

p. *pp.*

ハレウのヨノモトがモキよアア
あはれウのヨノモトがモキよアア

○なき友

○なき友

中ノ
村ボ
秋ノ
香ア
作
歌曲

一、

ともに見つる、春の花は。
去年のいろに、咲き匂へり。

霞むものを。あはれその、よの友の。

影ぞ見へぬ、かげを見えぬ。

あはれその、世の友の。ア、』

二、

月をめで、ともにうたひ。

花を折りて、ともにかざし。

千代もかくしつ、経ばやとこそ、

契りにしか。あはれその友垣よ。

月はかすみ、花は咲けど。

あはれその、ともがきよ。ア、』

附
録
練習課

音階

1. 

ハ ニ ホ ヘ ト イ ロ ハ
1 2 3 4 5 6 7 i
ア ア ア ア ア ア ア ア

ハ i ロ 7 イ 6 ト 5 ヘ 4 ホ 3 ニ 2 ハ
ア ア ア ア ア ア ア ア

2. 

ア エ ア エ ア エ ア エ ア エ ア エ ア エ

ア エ ア エ ア エ ア エ ア エ ア エ

3. 

ア エ イ ア エ イ ア エ イ ア エ イ ア エ イ ア エ イ

ア エ イ ア エ イ ア エ イ ア エ イ ア エ イ

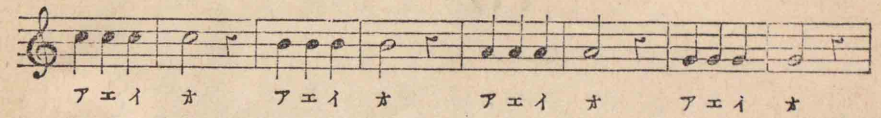
4. 

ア エ イ オ ア エ イ オ ア エ イ オ ア エ イ オ

音階ついき



ア エ イ オ ア エ イ オ ア エ イ オ ア エ イ オ



ア エ イ オ ア エ イ オ ア エ イ オ ア エ イ オ



ア エ イ オ ア エ イ オ ア エ イ オ ア エ イ オ

5. 

ア エ イ オ ウ ア エ イ オ ウ ア エ イ オ ウ ア エ イ オ ウ



ア エ イ オ ウ ア エ イ オ ウ ア エ イ オ ウ ア エ イ オ ウ



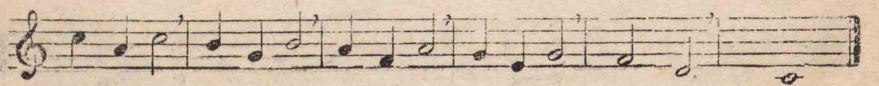
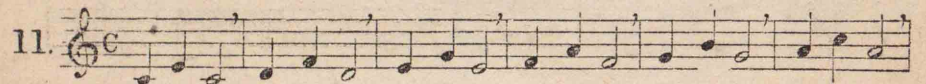
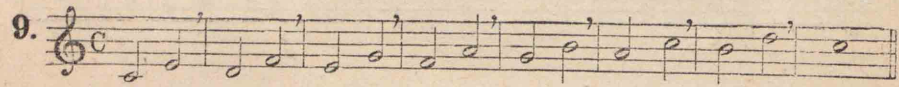
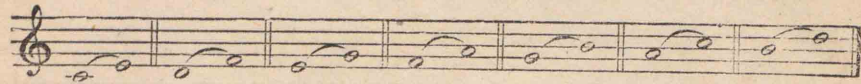
ア エ イ オ ウ ア エ イ オ ウ ア エ イ オ ウ ア エ イ オ ウ



ア エ イ オ ウ ア エ イ オ ウ ア エ イ オ ウ ア エ イ オ ウ

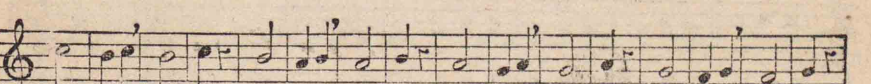
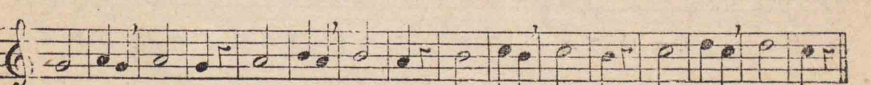
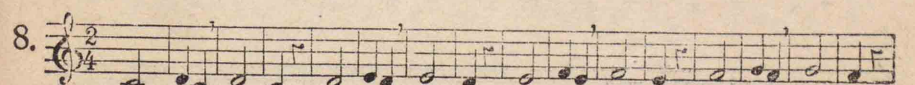
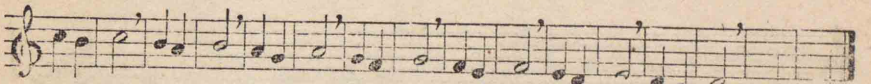
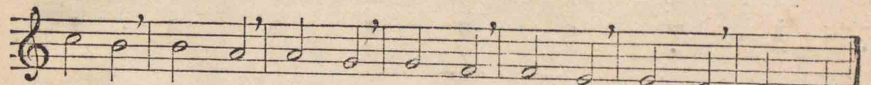
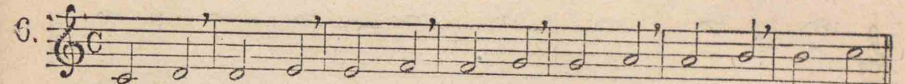
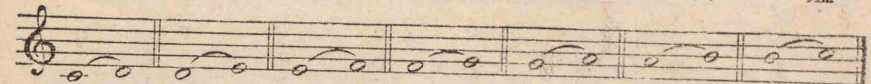
第三度音程

長 短 短 長 長 短 短



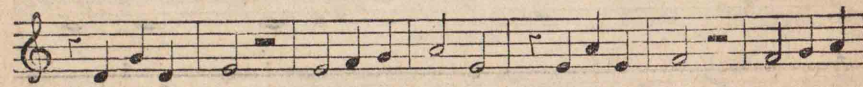
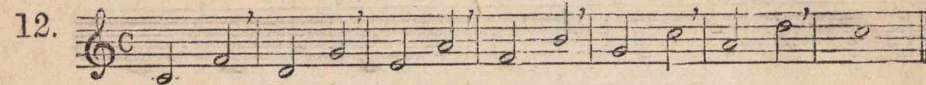
第二度音程

長 長 短 長 長 長 短

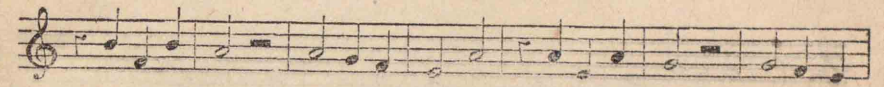


第四度音程

完全 完全 完全 增 完全 完全 完全



第四度音程つき



第六度音程

短 長 長 短 短

Exercise 20: Treble clef, C major, C4 to G5. Rhythmic pattern: quarter, quarter, quarter, quarter, quarter, quarter, quarter, quarter.

Exercise 21: Treble clef, C major, C4 to G5. Rhythmic pattern: quarter, quarter, quarter, quarter, quarter, quarter, quarter, quarter.

Exercise 22: Treble clef, C major, C4 to G5. Rhythmic pattern: quarter, quarter, quarter, quarter, quarter, quarter, quarter, quarter.

Exercise 23: Treble clef, C major, C4 to G5. Rhythmic pattern: quarter, quarter, quarter, quarter, quarter, quarter, quarter, quarter.

第五度音程

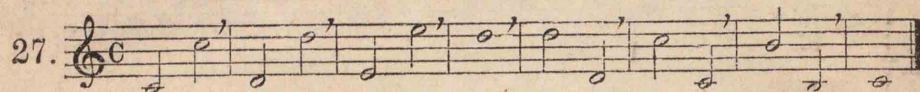
完全 完全 完全 完全 完全 完全 減不完全)

Exercise 17: Treble clef, C major, C4 to G5. Rhythmic pattern: quarter, quarter, quarter, quarter, quarter, quarter, quarter, quarter.

Exercise 18: Treble clef, C major, C4 to G5. Rhythmic pattern: quarter, quarter, quarter, quarter, quarter, quarter, quarter, quarter.

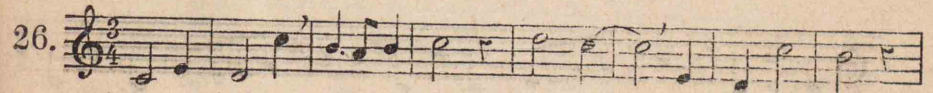
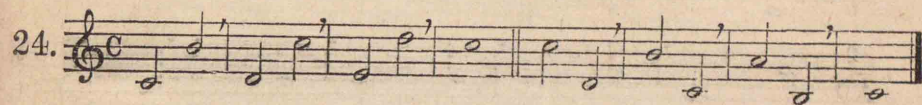
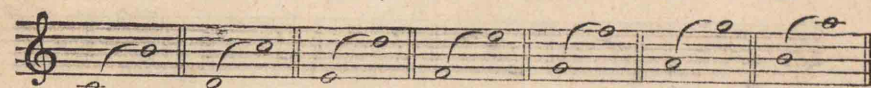
Exercise 19: Treble clef, C major, C4 to G5. Rhythmic pattern: quarter, quarter, quarter, quarter, quarter, quarter, quarter, quarter.

第八度音程



第七度音程

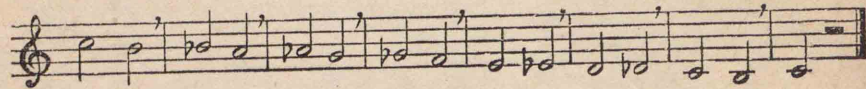
長 短 短 長 短 短 短



半音階

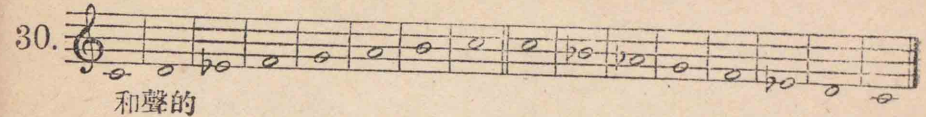


ハ#ハニニホへ#へト#トイ#イロハ ハロロイイトトへホホニニハ
1 2 3 4 5 6 7 i i 7 6 5 4 3 2 1



短音階

施律的



和聲的



長

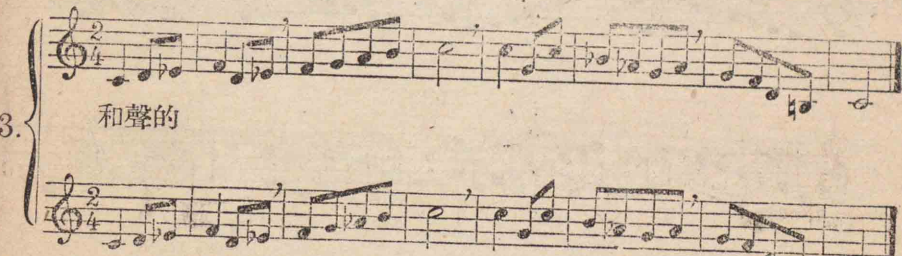
長短兩音階比較



短

施律的

施律的及和聲的兩短音階比較



和聲的

長

長短兩音階中主要三和音比較



短

明治三十四年五月十一日印
明治三十四年五月十五日發
大正九年三月十五日十四版發行

不許
複製



編者

東京市神田區錦町三丁目拾壹番地

發行者

山田源一郎
東京市芝區松本町四拾四番地
會社 共益商社書店

印刷者

代表者 白井直
東京市芝區愛宕町三丁目二番地
村橋圭二

印刷所

東京市芝區愛宕町三丁目二番地
東洋印刷株式會社

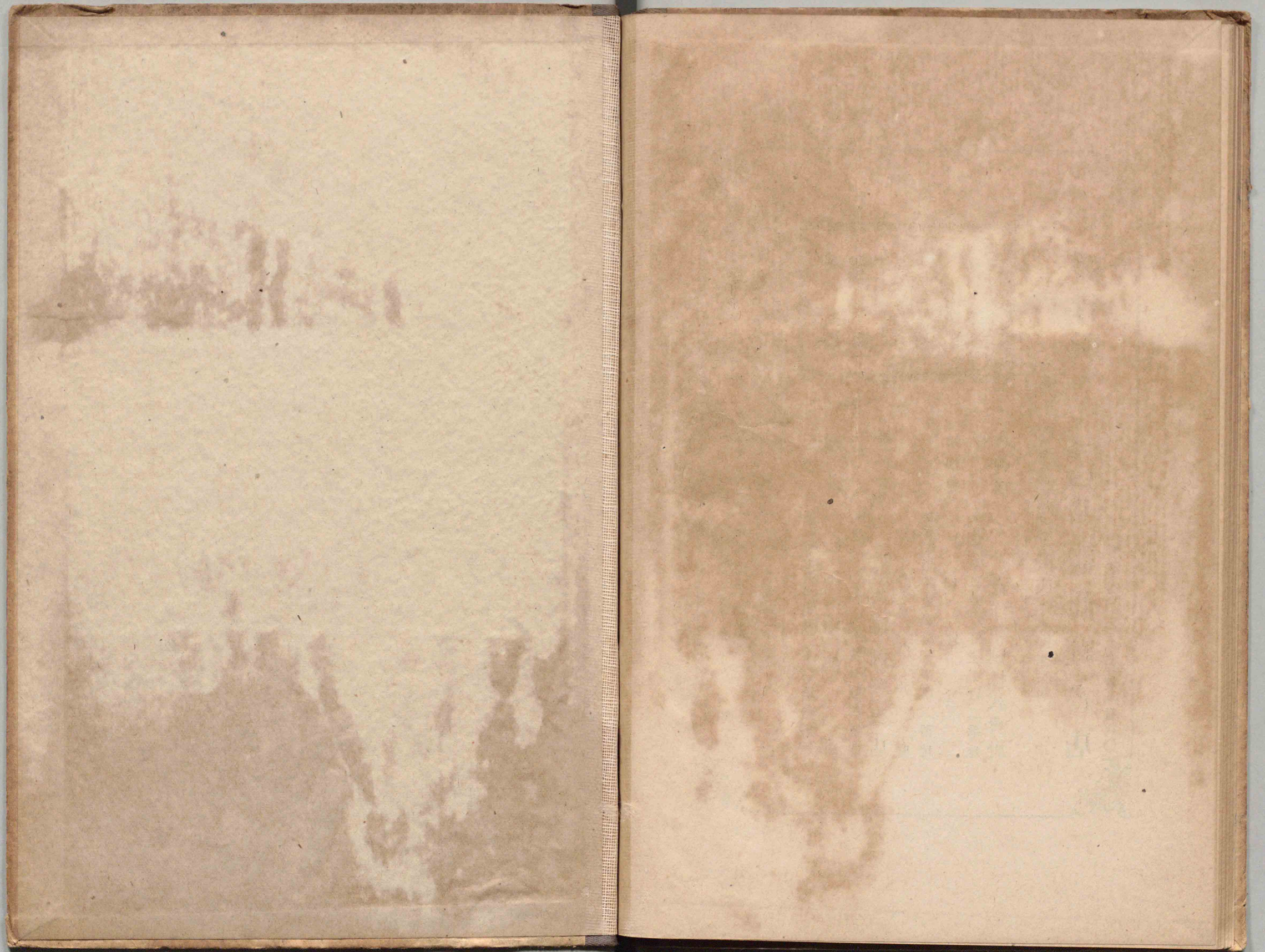
東京市芝區松本町四十四番地

發行所

會社 共益商社書店

【電話芝五二七 振貯東一五八〇】

女學唱歌卷二奧附
定價金六拾五錢



広島大学図書

2500014137

