

30471

教科書文庫

3

760

41-1887

25000

14062

Kodak Gray Scale

A 1 2 3 4 5 6 M 8 9 10 11 12 13 14 15 B 17 18 19



© Kodak, 2007. TM: Kodak

Kodak Color Control Patches

Blue Cyan Green Yellow Red Magenta White 3/Color Black

© Kodak, 2007. TM: Kodak



音
樂
問
答

明治十六年七月印行

文
部
省



記号	藤
番号	3
一部ノ册数	



音樂問答

中學範學校教科用書



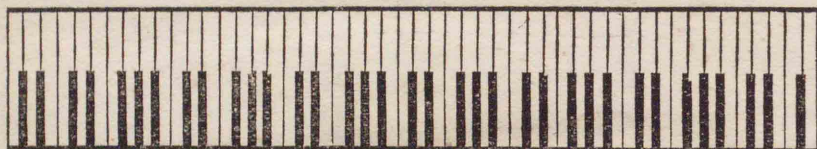
文
部
省

460類
48号

廣師(男)登錄番號
第6397号
14062

七連八音ノ洋琴鍵盤一覽

號外第一圖



音
樂
問
答

文
淵
堂

音樂問答目錄

第一章

音符及ビ音部記號ノ事

第二章

鍵盤ノ事

第三章

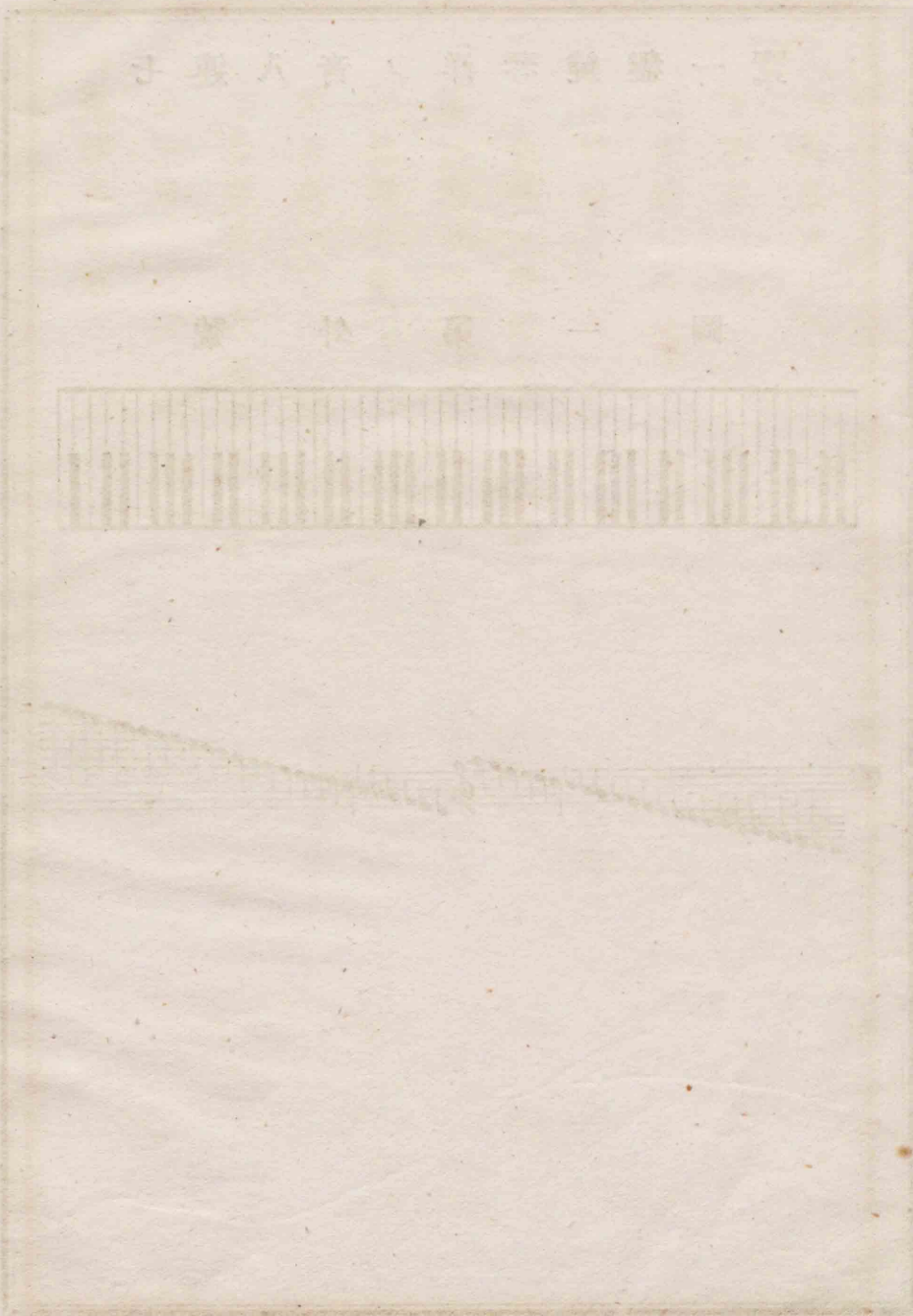
音符ノ種類及ビ其比例ノ事

第四章

附點ノ事及ビ三拍子ニ屬スル音符ノ比例ノ事

第五章

休止符ノ事



第六章

音程ノ事

第七章

嬰變及ビ本位ノ事

第八章

重嬰及ビ重變ノ事

第九章

音階ノ製作ノ事

第十章

調及ビ旋法ノ事

第十一章

拍子ノ事

第十二章

拍子ヲ數フル事及ビ之ヲ拍ツ事

第十三章

行動ノ速度及ビ性質ヲ表示スル伊太利語ノ事

第十四章

鹽梅即チ裝飾ノ事

第十五章

發相ノ事

第十六章

普通用諸記號ノ事

第十七章

略法及ビ特例ノ事

第十八章

洋琴ニ向テ心得ベキ體骼腕臂及ビ手指ノ位置ノ事

第十九章

運指ノ事

第二十章

移調ノ事

畢



音樂問答

第一章

○音符及ビ音部記號ノ事

問 音樂トハ何ヲイフ

答 繼續及ビ結合シタル音

問 名ヲ持チタル諸音ノ一繼續ヲ何ト名ツクル乎

答 旋律



ユ一シ一著

瀧村小太郎 譯

神津專三郎 校

問 結合シタル音ニハ如何ナル名ヲ下ス乎

答 和聲

問 樂譜ヲ書クニ何ヲ以テスル乎

答 音符ト名クル記號ヲ以テス〔音符或ハ單ニ音トイフ〕

問 音樂ニ幾許ノ音符アル乎〔此ニ音符ト云フハ音名即チ音律ヲ

示スモノト知ルベシ〕

答 七個ノ

問 如何ニ之ヲ表示スル乎

答 伊呂波ノ首句ノ七文字ヲ以テス

イロハニホヘト

問 音符ヲ書クノ如何

答 五條ノ平行線及ビ其間ニ於テス其線ト間トヲ總稱シテ譜表ト云フ

第一圖



問 譜表ノ線及ビ間ハ如何ニ之ヲ數フル乎

答 下ヨリ上ニ

問 音符ノ名及ビ其律ハ如何ニシテ之ヲ定ムル乎

答 音部記號ト名ツクル記號ヲ以テス、此記號ハ譜

表ノ初メニ置クモノナリ

問 洋琴樂ニハ幾許ノ音部記號ヲ用フル乎

答 二個ノ即チ最高音部記號及ビ低音部記號

問 最高音部記號ハ譜表ノ何レノ線ニ之ヲ置ク乎

答 下ヨリ第二ノ線ニ

問 此線ハ何レノ音符即チ何レノ文字ヲ成ス乎

答 此文字即チ音符ヲ(ト)トス

第二圖

問 最高音部譜表ノ五

第三圖

最高音部記號 線ニ載セタル音符

線ニ

ハ之ヲ何トイフ

載セ

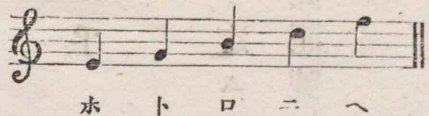
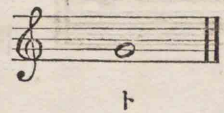
答 第一線ヲ(ホ)第二線

タル

(ト)第三線(ロ)第四線

音符

(ニ)第五線(ヘ)トス



問 四間ニ載セタル音符ハ之ヲ何トイフ

答 第一間ヲ(ヘ)第二間(イ)第三間(ハ)第四間(ホ)トス

第四圖

問 ニ載セタル音符

問 音符ハ常ニ譜表ノ五線及ビ四間ノ外ニ出デ

ザル乎

答 否、屢上下ニ張出ス其時ハ短線ト名ケテ譜表

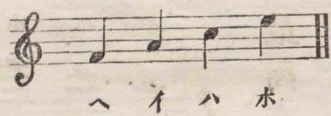
ノ上或ハ下ニ短線ヲ加ヘ其線或ハ線間ニ音

符ヲ置ク

問 最高音部譜表ノ上ノ短線ニ載セタル音符ハ

何トイフ

答 第一短線ヲ(イ)第二ヲ(ハ)第三ヲ(ホ)第四ヲ(ト)及ビ第五ヲ(ロ)ト爲



ス

第五圖



問 上下ノ間ニ載セタル
 音符ハ何トイフ
 答 第一間ヲ(ト)第二ヲ(ロ)
 第三ヲ(ニ)第四ヲ(ハ)第
 五ヲ(イ)及ビ第六ヲ(ハ)
 ト爲ス

第六圖



問 最高音部譜表ノ下ノ短線ニ載セタル音符ハ何トイフ
 答 第一短線ヲ(ハ)ト爲シ第二ヲ(イ)ト爲ス
 問 此譜表ノ下ノ間ニ載セタル音符ハ何トイフ
 答 下ノ第一間ヲ(ニ)第二ヲ(ロ)及ビ第三ヲ(ト)ト爲ス

第七圖 第八圖

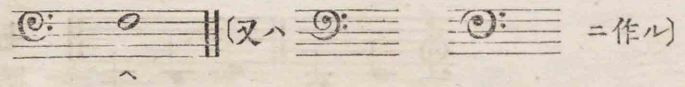


最高音部譜表ニ載セタル音符ノ名

答 此音符即チ文字ヲ(ハ)ト爲ス

最高音部譜表ニ載セタル音符ハ低音部譜表ニ載セタルモノヨリ前ニ之ヲ學ブヲ要ス
 問 低音部記號ハ之ヲ何レノ線ニ置ク乎
 答 下ヨリ第四ノ線ニ
 問 此線ハ何レノ音符即チ何レノ文字ニ當レリヤ

第九圖 低音部記號



問 低音部譜表ノ五

線ニ載セタル音

符ハ何ナリヤ

答 第一線ヲ(ト)第二

線ヲ(ロ)第三線ヲ

(ニ)第四線ヲ(ヘ)及

ビ第五線ヲ(イ)ト

爲ス

第十圖



問 低音部譜表

ノ四間ニ載

セタル音符

ハ何ナリヤ

答 第一間ヲ(イ)

第二ヲ(ハ)第

三ヲ(ホ)及

第四ヲ(ト)ト

爲ス

第十一圖



問 低音部譜表ノ上ノ短線

ニ載セタル音符ハ何ナ

リヤ

答 第一線上ニ在ルヲ(ハ)第

二線上ニ在ルヲ(ホ)及

ビ第三線上ニ在ルヲ(ト)

爲ス

第十二圖



問 低音部譜表ノ上ノ間ニ載セタル音符ハ何ナリヤ

答 上ノ第一間ヲ(ロ)第二ヲ(ニ)第三ヲ(ヘ)ト爲ス

第十三圖



問 低音部譜表ノ下ノ短線ニ載セタル音符ハ何
ナリヤ

答 下ノ第一線ヲ(ホ)第二ヲ(ハ)第三ヲ(イ)及ビ第四
ヲ(ヘ)ト爲ス

第十四圖



問 低音部譜表ノ下ノ間ニ載セタル音符ハ如何
答 第一間ヲ(ヘ)第二ヲ(ニ)第三ヲ(ロ)及ビ第四ヲ(イ)
ト爲ス

第十五圖



第十六圖

低音譜表ニ載セタル音符ノ名



問 幾許ノ黒鍵アル乎

第二章
○鍵盤ノ事
七連八音ノ洋琴ニ幾許ノ白鍵
アル乎[洋琴ノ盤面ヲ成ス所ノ
小板即チ撞撃ノ板ヲ呼テ鍵ト
云フ]
答 五十個
問 之ヲ何ト名ヅクル乎
答 本位

答 三十五個

問 之ヲ何ト名ヅル乎

答 嬰及ヒシフト變フ

問 低音部記號ノ主音ハ下ヨリ數ヘテ何レノ鍵ニテ之ヲ奏スル乎

答 最低(ヘ)ノ上第二回ノ(ヘ)ニテ

問 最高音部記號ノ主音ハ何レノ鍵ニテ之ヲ奏スルヤ

答 (ヘ)低音部記號ノ主音ノ上第九音ナル(ト)ニテ

問 諸鍵ノ班列ハ如何

答 白鍵ハ始終順次ニ繼續ス黒鍵ハ三個及ヒ二個ノ集合ヲ以テ交番ニ班列ス

問 二個ノ黒鍵ノ前ノ白鍵ノ名ヲ問フ

答 之ヲ(ハ)トイフ

問 三個ノ黒鍵ノ前ノ白鍵ノ名ヲ問フ

答 之ヲ(ヘ)トイフ

問 (ハ)ト(ヘ)トノ二鍵ニ因リテ他ノ鍵ノ名ヲ知ルコトヲ得ベキ乎

答 然リ(イ)(ロ)(ハ)(ニ)等ノ七字ノ順ニ鍵ヲ名ザシテ之ヲ知ルコトヲ得

ルナリ

問 黒鍵ノ用ヲ問フ

答 各鍵何レモ其下モナル音ノ嬰ト爲リ亦其上ミナル音ノ變ト



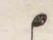
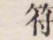
爲ル(ハ)ノ上ミノ黒鍵ハ嬰(ハ)ニシテ其黒鍵ガ亦變(ニ)ト爲ルナ

リ〔#ヲ嬰ト云ヒトヲ變ト云フ〕

問 (ロ) 及 ビ (ホ) ハ 其 上 ニ 黒 鍵 ナ シ 故 ニ 何 處 ニ テ 其 嬰 ヲ 奏 ス ベ キ 乎
 答 本 位 ノ (ハ) 及 ビ (ヘ) ノ 鍵 ニ テ
 問 (ハ) 及 ビ (ヘ) ハ 其 下 ニ 黒 鍵 ナ シ 故 ニ 何 處 ニ テ 其 變 ヲ 奏 ス ベ キ 乎
 答 本 位 ノ (ロ) 及 ビ (ホ) ニ テ
 問 (ロ) ト (ハ) ト ノ 間 或 ハ (ホ) ト (ヘ) ト ノ 間 ニ 黒 鍵 無 キ ハ 何 故 ゾ
 答 此 等 ノ 音 ハ 相 距 ル 一 只 半 音 ノ 距 離 ナ レ バ ナ リ 他 ノ 諸 音 ハ 孰
 レ モ 相 距 ル 一 全 音 ノ 距 離 ニ 在 リ 黒 鍵 ヲ 以 テ 之 ヲ 分 隔 ス ル
 モ ノ ナ リ

第三章

○ 音符ノ種類及ビ其比例ノ事

問 音符ノ種類ハ幾許アリ乎
 答 凡ソ六個
 問 之ヲ問フ
 答 全音符、半音符、四分音符、八分音符、十六分音符及ビ三十二分音符
 其形狀ヲ示セヨ
 一、全音符ハ其形狀鶏卵〇ニ似タリ
 二、二分音符  ハ柄ヲ持チタル白符ナリ
 三、四分音符  ハ柄ヲ持チタル黒符ナリ
 四、八分音符  ハ柄及ビ之ニ一鈎ノ付キタル黒符ナリ
 五、十六分音符  ハ其柄ニ二鈎ヲ持ツ

六、三十二分音符  ハ其柄ニ三鈎ヲ持ツ

問 此等ノ音符ハ互ニ如何ナル比例ヲ爲セリヤ

答 各音符、チニクシヨシ歷時、チニクシヨシ經歷時間即チ長短其前ナル音符ノ半減ニ同シク

シテ其後ナル音符ノ二倍ニ同シ

○普通拍子ニテ諸音ノ比例

一、問 二分音符幾個ニシテ一全音符ヲ成ス乎

答 二個

問 四分音符幾個ニシテ一全音符ヲ成ス乎

答 四個

問 一全音符ニ八分音符幾個ヲ含メリヤ

答 八個

問 一全音符ニ十六分音符幾個ヲ含メリヤ

答 十六個

問 三十二分音符幾個ニシテ一全音符ヲ成ス乎

答 三十二個

二、問 四分音符幾個ニシテ半音符ヲ成ス乎

答 二個

問 二分音符ニ八分音符幾個ヲ含メリヤ

答 四個

問 二分音符ニ十六分音符幾個ヲ含メリヤ

答 八個

問 三十二分音符幾個ニシテ半音符ヲ成ス乎

答 十六個

三、問 八分音符幾個ニシテ四分音符ヲ成ス乎

答 二個

問 十六分音符幾個ニシテ乎

答 四個

問 三十二分音符幾個ニシテ乎

答 八個

四、問 八分音符ニ十六分音符幾個ヲ含メリヤ

答 二個

問 八分音符ニ三十二分音符幾個ヲ含メリヤ

答 四個

五、問 十六分音符ニ三十二分音符幾個ヲ有ツ乎

答 二個

第十七圖

諸音符長短一覽



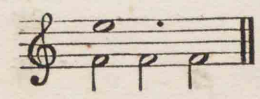
音符ノ柄ハ或ハ上ニ付ケ或
 ハ下ニ付ケ或ハ連結シ或ハ
 連結セザルモ其音ノ歷時ハ
 變ズルヲ無シ

第四章

○附點ノ事及ビ三拍子ニ屬
 スル音符ノ比例ノ事
 音符ノ後ニ一點ヲ附スル者
 ノ作用如何

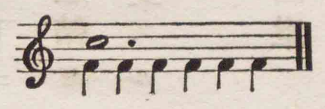
答 是ハ其音ヲ更ニ半音長ク爲ス者ナリ
 一、問 附點全音符ニ幾個ノ半音符ヲ含メリヤ
 答 三個

第十八圖



問 附點全音符ニ
 幾個ノ四分音
 符ヲ含メリヤ
 答 六個

第十九圖



問 幾個ノ八分
 音符ヲ含メ
 リヤ
 答 十二個

問 幾個ノ十六分音符ヲ含メリヤ
 答 二十四個
 二、問 附點半音符ニ幾個ノ四分音符ヲ含メリヤ

答 三個
 問 幾個ノ八分音符ヲ含メリヤ
 答 六個
 問 幾個ノ十六分音符ヲ含メリヤ
 答 十二個

附點半音符一個 p. ハ

三 同シク

或ハ六 同シク

或ハ十二 同シク

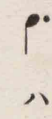



三、問 八分音符幾個ヲ以テ附點四分音符ヲ成ス乎

答 三個

問 十六分音符幾個ヲ以テ乎

答 六個

附點四分音符一個  ハ

三  ニ同シク

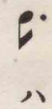
或ハ六  ニ同シ


四、問 附點八分音符ニ十六分音符幾個ヲ含メリヤ

答 三個

問 三十二分音符幾個ヲ含メリヤ

答 六個

附點八分音符一個  ハ

三  ニ同シク

或ハ六  ニ同シ

五、問 三十二分音符幾個ニシテ附點十六分音符一個ヲ成ス乎

答 三個

○再附點ノ事

問 音符ノ後ニ二點ヲ附スルモノ、作用如何

答 是ハ其音符ヲ四分ノ三長ク爲スモノナリ

問 再附點半音符一個ハ何ニ同シキ乎

答 半音符一個、四分音符一個及ビ八分音符一個ニ〔此三種ノ音符ヲ合セタル長サニ同シキナリ〕

問 再附點四分音符一個ハ何ニ同ジキ乎
 答 四分音符一個、八分音符一個及ビ十六分音符一個ニ



第五章

○休止符ノ事

問 休止符トハ何ヲイフ
 答 是ハ其關係ノ音符ト同様ノ歷時〔經歷時間即チ長短〕ナル默音ヲ示ス所ノ記號ナリ

問 一全符一個ノ休止符ハ如何
 答 譜表ノ第四線ノ下ニ置キタル一小畫ヲ以テス
 問 半音符一個ノ休止符ハ如何
 答 譜表ノ第三線ノ上ニ置キタル一小畫ヲ以テス
 問 四分音符一個ノ休止符ハ如何
 答 右ニ向キタル一鈎狀ノモノヲ以テス
 問 八分音符一個ノ休止符ハ如何
 答 左ニ向キタルモノヲ以テス

第廿圖



問 一全符一個ノ休止符ハ如何
 答 譜表ノ第四線ノ下ニ置キタル一小畫ヲ以テス
 問 半音符一個ノ休止符ハ如何
 答 譜表ノ第三線ノ上ニ置キタル一小畫ヲ以テス
 問 四分音符一個ノ休止符ハ如何
 答 右ニ向キタル一鈎狀ノモノヲ以テス
 問 八分音符一個ノ休止符ハ如何
 答 左ニ向キタルモノヲ以テス

第廿一圖



問 十六分音符一

個ノ休止符ハ

如何

答 左ニ向キタル

二鈎狀ノモノ

ヲ以テス

問 三十二分音符

一個ノ休止符

ハ如何

第廿二圖



答 左ニ向キタル三

鈎狀ノモノヲ以

テス

問 一休止符ノ歷時

ヲ長クセントス

ル時ハ如何ニシ

答 休止符ノ後ニ一

點ヲ附置シテ

第廿三圖



第六章

○音程ノ事此書ニ律ヲ論ズルハ總テ一樣平均律ニテ云ヘリ其正格ノ比例ニ至リテハ別ニ論ズベシ

問 音程トハ何ヲイフ

答 二音ノ間ノ高度ノ差違

問 律トハ何ヲイフ

答 樂音ノ高低即チ淺深

問 半音トハ何ヲイフ

答 洋琴ニ於テ最モ小サキ音程ナリ即チ一ノ音ヨリ其上ミ或ハ

下ニ隣接スル音ニ至ルノ最小距離ナリ例ヘバ(ロヨリハ)ニ至
リ或ハ(ロヨリ變(ロニ至リ或ハハヨリ(ロニ至リ或ハハヨリ嬰

(ハ)ニ至ル距離ノ如シ
半音ニ幾許ノ種類アル乎

問 二個即チ全音階的及ビ半音階的

答 全音階的半音ヲ問フ

問 二音別字ヲ以テ呼ブ所ノモノナリ(ハヨリ(ロニ至リ(ハヨリ變

答 (ニ)ニ至ルガ如キ是ナリ

問 半音階的半音ヲ問フ

答 二音同字ヲ以テ呼ブ所ノモノナリ(ロヨリ變(ロニ至リ(ハヨリ
嬰(ハ)ニ至ルガ如キ是ナリ

問 全音トハ何ヲイフ

答 半音二個ヲ含ム所ノ音程ナリ(ハヨリ(ニ)ニ至リ嬰(ハ)ヨリ嬰(ニ

問 二至リ或ハ(ハ)ヨリ變(ロ)ニ至ルガ如キ是ナリ

問 其他ノ音程ハ如何ニ之ヲ定ムル乎

答 第一ト定メタル一ノ音ヨリ之ヲ數ヘ其現數ヲ以テ

問 音程ハ上ミノ方ヘ數フル乎或ハ下モノ方ヘ數フル乎

答 上ミノ方ヘ但シ特別ニ下モノ方ヘ數フルハ此限ニ非ズ

問 (ハ)ヨリ第二ハ何ナル乎

答 (ニ)

問 (ハ)ヨリ第三ハ何ナル乎

問 答 問 答 問 答 問 答 問 答

(ハ) ヨリ第四ハ何ナル乎
(ヘ) ヨリ第五ハ何ナル乎
(ト) ヨリ第六ハ何ナル乎
(ハ) ヨリ第七ハ何ナル乎
(イ) ヨリ第八音ハ何ナル乎
(ロ) ヨリ第八音ハ何ナル乎
(ハ) ヨリ第八音ハ何ナル乎
教師ハ(ニ)(ホ)(ヘ)等ノ如キ或ル他ノ音ヲ授ケテ之ニ對スル音程

第七章

○嬰變及ビ本位ノ事

ヲ問ヒ生徒ヲシテ其答式ヲ見出サシム
ベシ(第一ヨリ第八ニ至ルマデ伊呂波ノ
文字ニ從ヒテ循環スルノミ全音ニテモ
半音ニテモ其名ハ異ナルヲ無シ)

第廿四圖

問 嬰(♯)ノ作用如何
答 之ヲ音符ノ前ニ置クトキハ其音ヲ
半音上ゲ之ヲ右隣ノ鍵ニテ奏ス
問 變(♭)ノ作用如何



答 之ヲ音符ノ前ニ置ク時ハ其音ヲ半音下ゲ之ヲ左隣ノ鍵ニテ奏ス

第廿五圖



問 一樂篇ニ於テ要スル所ノ各個ノ嬰變記號ハ必ズシモ一々之ヲ記ササル可カラザル乎

答 否、其調第十章ヲ見ヨニ要スル所ノ嬰變ハ譜表ノ首ニ於テ之ヲ各線或ハ各間ノ初メニ記シ以テ之ヲ調號ト爲ス是ハ其全曲ニ涉ルモノナリ但シ本位記號ヲ以テ取消シタルハ此限りニ非ズ

問 本位(口)ノ作用如何

答 是ハ嬰或ハ變ヲ取消シ

第廿六圖

テ其本來ノ音位ニ復スルモノナリ(佛蘭西ニテハ本來ノモノヲ「ナチュラル」ト稱シ取消ニ用ヒタルノ「リ」ヲ「ベカール」ト稱シテ之ヲ區別ス)



問 黑鍵ヲ本位トシ

テ用フルコアリヤ

答 否或ル白鍵ヲ變及ビ嬰トシテ用フルコアリト雖モ本位ハ白鍵ニ限レリ

問 何レノ白鍵ヲ變及ビ嬰トシテ用フル乎
答 中間ニ黑鍵ヲ持タザル所ノ二個ノ白鍵ナリ變(ハ)嬰(口)及ビ變

問 (へ) 嬰 (ホ) 是レナリ

第廿七圖

問 何レヲ第

第廿八圖

問 何レヲ最初ノ嬰ト

答 スル乎

問 何レヲ第二ノ嬰ト

答 嬰 (へ)

問 何レヲ第四ノ嬰トスル乎

答 嬰 (ハ) 是レ伊呂波ノ

問 何レヲ第四ノ嬰トスル乎

答 第四ノ嬰ハ嬰 (ニ) ナリ

最初ノ嬰 第二ノ嬰



問 何レヲ第
三ノ嬰ト
スル乎

答 嬰 (ト) 是レ
伊呂波ノ
順序ニ於
テ嬰 (ハ) ヨ
リ上ノ第
五音ナリ

第二ノ嬰 第三ノ嬰



問 順序ニ從

第廿九圖

問

最初ノ變ハ何レ

第三十圖

ヒテ之ヲ

置ク時ハ

此七個ノ

嬰如何

答 七個ノ嬰

ヲ (へ) (ハ) (ト)

(ニ) (イ) (ホ) 及

ビ (ロ) ト ス



ナリヤ

答 變 (ロ)

問 第二ノ變ハ何レナ

答 伊呂波ノ順序ニテ變

(ロ) ヨリ上ノ第四音

ナリ是ノ如ク最初

ノ變ヲ (ロ) トシテ是

ヨリ四ツ即チ (ロ) (ハ) (ニ) (ホ) ト數ヘテ

第二ノ變ハ (ホ) ニ當ルナリ

最初ノ變 第二ノ變



問 第三ノ變

ハ何レナ

第卅一圖

問 第四ノ變

ハ何レナ

第卅二圖

答 第三ノ變

リヤ
ハ變(イ)ナ

答 第四ノ變

リヤ
ハ(ニ)ナリ



問 第五ノ變
ハ何レナリヤ
第五ノ變
ハ變(ト)ナリ
第六ノ變
ハ變(ハ)ナリ
第七ノ變
ハ變(ヘ)ナ

第卅三圖

問 調號ハ常ニ此順序ヲ保ツ乎

答 シテ然リ之ヲ音部記號ノ後ニ置

クニ嬰變トモニ最初ノモノ

ヲ置キタル後ニアラザレバ

第二ノモノヲ置クヲ無ク最

初及ビ第二ノモノアルニア

ラザレバ第三ノモノヲ置ク

ヲ無シ

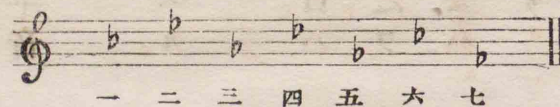
問 七個ノ變ノ

順序ヲ問フ

答 七個ノ變ハ

(ハ) (ロ) (ホ) (イ) (ニ) (ト)

及ビ (ヘ) ナ



第八章

○重嬰及ビ重變ノ事

第九章
○音階製作ノ事

答 重變 (bb) ハ 既ニ 變 第卅六圖

ト 爲リ タル 音 ヲ
更ニ 半音 下 グル
モ ノ ナリ 重變 (口)
ハ 二 鍵 低 キ 處ニ
テ 奏 ス



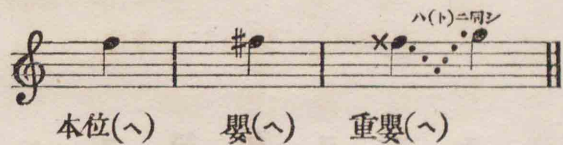
問 重變ハ如

何ニシテ
之ヲ取消
ス乎
一ノ變ヲ
以テ

第卅七圖



問 重嬰ノ作用如何 第卅四圖
答 重嬰(X)ハ 既ニ 嬰ト 爲
リ タル 音 ヲ 更ニ 半音
上 グル モ ノ ナリ
問 何レノ 音ニテ 奏スル
乎
答 重嬰ヲ 持チ タル 音ハ
二 鍵 高キ 處ニテ 之ヲ
奏ス 故ニ (ハ)ノ 重嬰ハ
(ト)ニテ 奏スル ナリ
問 重變ノ 作用如何



問 重嬰ハ

如何ニ
シテ之
ヲ取消
ス乎
一嬰ヲ
以テ

第卅五圖



問 音階トハ何ノ義ナリヤ
 答 音階トハ上行或ハ下行スル七音ノ一繼續ヲ指シテイフ名ナ
 間 樂ニ音階ノ種類幾許アリ乎
 答 二種即チ全音階マイアトニシク及ビ半音階クホマチツク
 間 全音階ハ何ヨリ成レリヤ
 答 是ハ五個ノ全音及ビ二個ノ半音ヨリ成レリ
 間 長音階ニ於テ全音及ビ半音ノ排列如何
 答 長音階ハ二個繼續ノ全音ニ始マリ一個ノ半音之ニ次キ三個
 繼續ノ全音及ビ一個ノ半音又之ニ次グ例ヘバ(ハ)調長音階ハ
 左ノ如シ

問 短音階ニ於テ全音及ビ半音ノ排列如何

ナ	(ロ)	(イ)	(ト)	(ヘ)	(ホ)	(ニ)	(ハ)
リ	ヨ	ヨ	ヨ	ヨ	ヨ	ヨ	ヨ
	(ハ)	(ロ)	(イ)	(ト)	(ヘ)	(ホ)	(ニ)
	ハ	ロ	イ	ト	ヘ	ホ	ニ
	へ	全音	全音	全音	半音	全音	全音

第卅八圖



問 此音階ニ於テ半音ハ何レニ在リヤ
 答 半音ハ第三第四ノ間及第七第八ノ間ニ在リ
 間 下行長音階ハ上アス行長音階ニ同シアス
 答 然リ

答

短音階ハ一個ノ全音ニ始マリ一個ノ半音之ニ次ギ四個繼續ノ全音及ビ一個ノ半音又之ニ次グ例ヘバ(イ)

第卅九圖

調短音階ハ左ノ如シ
(イ) ヨリ (ト) ヘ全音 (ロ) ヨリ (ハ) ヘ半音 (ハ) ヨリ (ニ) ヘ全音 (ニ) ヨリ (ホ) ヘ全音 (ホ) ヨリ (ヘ) 全音 嬰 (ト) ヨリ 嬰 (ト) ヘ全音 (イ) ヘ半音



問

此音階ニ於テ半音ハ何レニ在リヤ

答

第二第三ノ間及ビ第七第八ノ間ニ

問

下行短音階ニ於テ全音及ビ半音ノ位置如何 第四十圖

答

下行短音階ハ二個繼續ノ全音及ビ一個ノ半音ヨリ他ノ二個ノ全音及ビ一個ノ半音ニ至リ一個ノ全音ニテ終ル例ヘバ(イ)調短音階ハ左ノ如シ

(イ) ヨリ (ト) ヘ全音 (ト) ヨリ (ヘ) 全音 (ヘ) ヨリ (ホ) 全音 (ロ) ヨリ (ハ) 全音 (ハ) ヨリ (ニ) 全音 (ニ) ヨリ (ホ) 全音 (ホ) ヨリ (ヘ) 全音 嬰 (ト) ヨリ 嬰 (ト) 全音 (イ) 半音



問

此半音ハ何レニ在リヤ

答

第六第五ノ間及ビ第三第二ノ間ニ

○半音階ノ事 第四十一圖

問 半音階ノ製作如何

答 是ハ十二個繼續

ノ半音ヨリ成ル

左ノ如シ



他ノ一例

嬰ヨリ始

マルモノ

第四十二圖



第十章

○調及ビ旋法ノ事

問 調トハ何ヲイフ

答 調トハ音ノ正シク繼續シテ定調ノ音即チ主調音ト名ヅクル

一ノ主音ニ據テ調理セルモノ、義ナリ

問 調ニ幾許ノ種類アリ乎

答 二種即チ長調及ビ短調

問 長ノ調ハ如何ニシテ短ノ調ト之ヲ識別スベキヤ之ヲ太旋法

少旋法ト稱スベクシテ調ト稱スベカラズトイヘル説モアリ

心得置クベシ

答 長ノ調ハ其第三音長ト爲リ短ノ調ハ其第三音短ト爲ルヲ以

テ之ヲ知ル

問 長第三音トハ何ヲイフ

答 主調音ヨリ上ミ第 第四十三圖

三音ニ至ルニ四個
ノ半音(洋琴ニ於テ

鍵數五個)アル時ハ

此第三音ハ長ニシ

テ其調ハ之ヲ長ノ

調トイフ即チ(ハヨ

リ(ホ)ハ長第三音ナ

リ

ル時ハ此第三音ハ短ニシテ其調ハ之ヲ短ノ調ト

イフ(ハヨリ變(ホ)ハ短第三音ナリ)



問 短第三音ト

ハ何ヲイフ

答 主調音ヨリ

上ミ第三音

ニ至ルニ只

三個ノ半音

(洋琴ニ於テ

鍵數四個)ア



第四十四圖

問 調號ニ於テ嬰或ハ變ノ數一個、二個、三個、四個若 第四十五圖

答 クハ數個アリテモ調ハ常ニ二調ニ止マル乎

然リ何レノ調モ長或ハ短ナラザルベカラズ長

ハ(ハ)ノ長ノ調、短ハ(イ)ノ短ノ調ノ如クナルベシ

問 長及ビ短ノ調ノ位置ニ付テノ規則如何

答 音部記號ノ後ニ嬰アル時ハ末ノ嬰ノ半音上ニ

在ルヲ長ノ調ノ主調音ト爲シ末ノ嬰ノ一全音

下ニ在ルヲ短ノ調ノ主調音ト爲ス

問 此規則ニヨレバ一個ノ嬰ヲ持チタルハ何調ナリヤ

答 嬰(ヘ)ノ半音上ミナルハ(ト)調ノ長ニシテ又嬰(ヘ)ノ一

全音下モナルハ(ホ)調ノ短ナリ



問 二個ノ嬰 ヲ持チタルハ何調ナリヤ 第四十六圖 問 三個ノ嬰ヲ 第四十七圖

ナリヤ
ルハ何調

(ニ)調ノ長

及ビ(ロ)調

ノ短調ナ

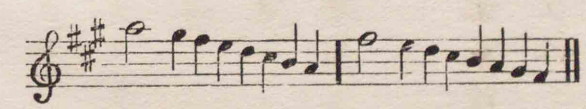
リ



答 (イ)調ノ長及

ビ嬰(ヘ)調ノ

短調ナリ



問 四個ノ嬰ヲ持チタルハ何調ナリヤ
答 (ホ)調ノ長及ビ嬰(ハ)調ノ短調ナリ

第四十八圖



問 五個ノ嬰ヲ持チタルハ何調ナリヤ

答 (ロ)調ノ長及ビ嬰(ト)調ノ短調ナリ

問 六個ノ嬰ヲ持チタルハ何調ナリヤ

答 嬰(ヘ)調ノ長及ビ嬰(ニ)調ノ短調ナリ

問 七個ノ嬰ハ

答 嬰(ハ)調ノ長及ビ嬰(イ)調ノ短ナリ

○調號ニ於テ變ヲ持タル調ノ事

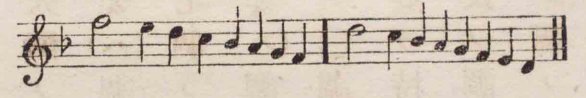
問 變ヲ持チタル調ノ位置ハ如何

答 長ノ調ノ主調音ハ末ノ變ノ上第五音ナリ短

問 右規則ニヨレバ一個ノ變ヲ持チタルハ何ヤノ調ナリヤ

答

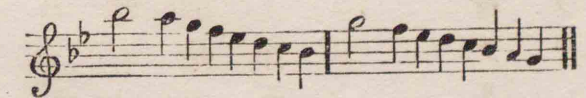
第一變ハ變 (ロ)ニシテ其
調ニ二種ア
リ(ヘ)ノ長調
及ビ(ニ)ノ短
調是ナリ(ヘ)
ハ變(ロ)ノ上
第五音ニシ
テ(ニ)ハ變(ロ)
ノ上第三音
ナリ



第四十九圖

問

二個ノ變ヲ持チ
タルハ何調ナリ
ヤ
第二變ハ變(ホ)ニ
シテ其調ニ二種
アリ變(ロ)ノ長調
及ビ(ト)ノ短調是
ナリ變(ロ)ハ變(ホ)
ノ上第五音ニシ
テ(ト)ハ變(ホ)ノ上
第三音ナリ

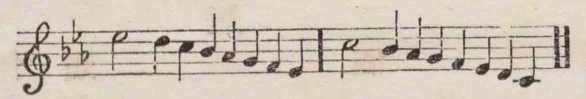


第五十圖

五十

問

三個ノ變ヲ持チ
タルハ何調ナリ
ヤ
第三變ハ變(イ)ニ
シテ其調ニ二種
アリ變(ホ)ノ長調
及ビ(ハ)ノ短調是
ナリ變(ホ)ハ變(イ)
ノ上第五音ニシ
テ(ハ)ハ變(イ)ノ上
第三音ナリ



第五十一圖

問

四個ノ變ヲ持チタルハ
何調ナリヤ
第四變ハ變(ニ)ニシテ其
調ニ二種アリ變(イ)ノ長
調及ビ(ヘ)ノ短調是ナリ
變(イ)ハ變(ニ)ノ上第五音
ニシテ(ヘ)ハ變(ニ)ノ上第
三音ナリ
問 五個ノ變ヲ持チタルハ
何調ナリヤ
答 變(ニ)ノ長調及ビ變(ロ)ノ

五十一

短調ナリ

問 六個ノ變ヲ持チタルハ何調ナリヤ

答 變(ト)ノ長調及ビ變(ホ)ノ短調ナリ

問 七個ノ變ハ

答 變(ハ)ノ長及ビ變(イ)ノ短

問 總テ幾許ノ調アリ乎

答 十二個ノ長調及ビ十二個ノ短調

問 十二個ノ長調ヲ問フ

長調

答 (ハ) 嬰變無シ

(ト) 一個ノ嬰

(ニ) 二個ノ嬰

(イ) 三個ノ嬰

(ホ) 四個ノ嬰

(ロ) 五個ノ嬰

(ヘ) 一個ノ變

變(ロ) 二個ノ變

變(ホ) 三個ノ變

變(イ) 四個ノ變

變(ニ) 五個ノ變

變(ト) 六個ノ變

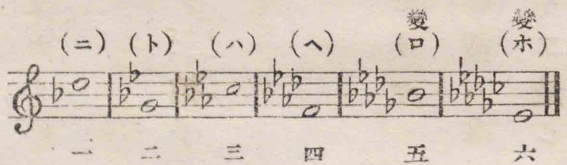
(ロ) 變(ト)及ビ變(ニ)ノ調ハ變(ハ)嬰(ヘ)及ビ嬰(ハ)ヨリ更ニ便ナルモ

第十一章

變 (ホ) 變 (ロ) (ハ) (ト) (ト) (ハ) (ハ) (ト)
 六個ノ變 五個ノ變 四個ノ變 三個ノ變 二個ノ變



第五十四圖



第五十五圖

變 (ロ)ノ短及ビ
 變 (ホ)ノ短ノ調
 ハ嬰 (イ)ノ短及
 ビ嬰 (ニ)ノ短ニ
 對シテ選用セ
 ラル嬰 (ト)ノ短
 ハ變 (イ)ノ短ヨ
 リ更ニ便ナル
 モノトス

ノトス

第五十二圖



第五十三圖



答

問

(ニ) 嬰 (ト) 嬰 (ハ) 嬰 (ハ) (ロ) (ホ) (イ)
 一個ノ變 五個ノ嬰 四個ノ嬰 三個ノ嬰 二個ノ嬰 一個ノ嬰 嬰變無シ

短調

ヲ問フ

十二個ノ短調

○拍子ノ事

問 拍子トハ何ヲイフ
 答 拍子ハ音響ノ歷時ニ關係スル尺度ナリ
 問 拍子ニ幾許ノ種類アリ乎
 答 其大別二種アリ曰ク普通拍子、曰ク三拍子是ナリ
 問 此二種ハ更ニ之ヲ分テリヤ
 答 單純及ビ集合ノ二種ニ分テリ
 問 單純普通拍子ハ如何ニ之ヲ表示セリヤ
 答 或ハ(C)ノ字或ハ縱線ヲ施シタル(C)或ハ(2/4)ノ字ヲ以テス
 (C)ハ之ヲ名ケテ「アラ、ブリ」トイフ是レ行動ヲ倍スル所以
 ノ者ナリ

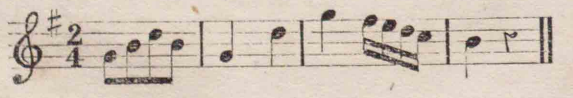
問 (C)ト記シタル
 普通拍子ノ一
 小節ニハ何ヲ
 含メリヤ
 答 四分音符四個
 或ハ全音符一
 個ノ長サニ相
 當スル音符ヲ
 含マザルベカ
 ラズ

第五十六圖



問 他ノ一種(2/4)
 ト記シタル普
 通拍子ノ一小
 節ハ何ヲ含メ
 リヤ
 答 各一小節ニ四
 分音符二個八
 分音符四個或
 ハ半音符一個
 ノ長サヲ含メ
 リ

第五十七圖



問 (2) 字號ノ義ヲ問フ
 答 (4) ノ字ハ其曲ノ拍子音四分音符一個ナルヲ示シ (2) ノ字ハ每節四分音符二個或ハ他ノ音符ノ之ニ相當スルモノヨリ成ルヲ示ス

問 集合普通拍子トハ何ゾヤ
 答 集合普通拍子ハ單純三拍子ノ二小節合シテ一小節ト爲リシモノナリ

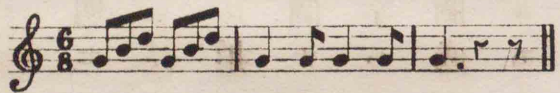
問 其種類幾許アリヤ
 答 其大別二種アリ即チ (6/8) 及ビ (12/8) 是ナリ

問 (6/8) 字號ノ義ヲ問フ
 答 (8) ノ字ハ其曲ノ拍子音八分音符一個ナルヲ示シ (6) ノ字ハ各

節八分音 第五十八圖 問 (12/8) 字號ノ義 第五十九圖
 符六個或ハ他ノ音符ニテ之ニ相當スルモノヨリ成ルヲ示ス

答 每節八分音符十二個或ハ他ノ音符ニテ之ニ相當スルモノヨリ成ルヲ示ス

○三拍子ノ説明
 三拍子ニ幾許ノ種類アリヤ



答

三種アリ即チ(3)(2) (3)(4)及ビ(3)(8)是ナ

第六十圖

第二種(3)(4)

ヲ

第六十一圖

説明セヨ

(4)ノ字ハ其

拍子音四分

音符一個ナ

ルヲ示シ(3)

音ノ字ハ各節

四分音符三

個ヨリ成ル

ヲ示ス

第一種(3)(2)ヲ説明セ

ヨ

(2)ノ字ハ其曲ノ拍

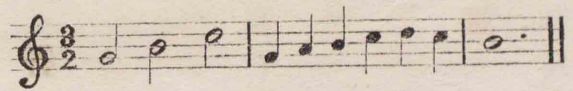
子音半音符一個ナ

ルヲ示シ(3)ノ字ハ

各節半音符三個或

ハ之ニ相當スルモ

ノヨリ成ルヲ示ス



第三種(3)(8)ヲ

第六十二圖

間

集合三拍子ニ幾許ノ種類アリ乎

説明セヨ

(8)ノ字ハ其

拍子音八分

音符一個ナ

ルヲ示シ(3)

ノ字ハ各節

八分音符三

個ヨリ成ル

ヲ示ス

答 其大別二種アリ即チ(9)(8)及

ビ(9)(4)是ナリ但シ終ノ拍子

ハ今代ノ音樂ニ於テ用ヒザ

ルトコロナリ

間 (9)(8)ノ義ハ如何

答 (9)(8)ノ字ハ各節八分音符九

個或ハ之ニ相當スル他ノ音

符ヨリ成ルヲ示ス





第十二章

○拍子ヲ數フル事及ビ之ヲ拍ツ事
 樂曲ノ拍子ハ如何ニ之ヲ數フル乎
 各節ニ含有スル部分ノ數ニ從ヒ又
 行動ノ速度ニ從ヒ種々ノ法アリ
 (C)ト記シタル普通拍子ニ於テハ如
 何ニ拍子ヲ數フル乎
 其拍子音ハ四分音符ニシテ通例各
 節ニ其四個ノ割合ニ數フ



第六十四圖

然レドモ 第六十五圖 問
 緩徐ナル 行動ニ於
 テハ各部 ヲ小分シ
 テ各節ニ 八分音符
 八個ノ割 合ヲ以テ
 數フルヲ 佳トス



第六十五圖

答
 (2)ト記シタル折半普通拍
 子ハ如何ニ之
 ヲ數フル乎
 通例一節ニ四
 分音符二個ノ
 割合ニ數フ

第六十六圖



然レ此緩徐ナ 第六十七圖

ル行動ニ於テ

ハ八分音符四

個ノ割合ニ數

フルヲ佳トス

問

(6/8)ト記シタ

ル集合普通拍

子ハ如何ニ之

ヲ數フル乎

答

通例各節ニ附點四分音

符二個ノ割合ニ數フ



然レ此緩徐ナ 第六十八圖

ル行動ニ於テ

ハ八分音符六

個ノ割合ニ數

フルヲ佳トス

問

(3/4)ト記シタ

ル三拍子ハ如

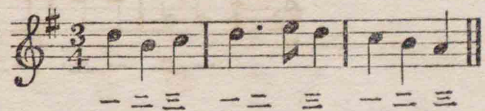
何ニ之ヲ數フ

ル乎

答

通例一節ニ四分音符

三個ノ割合ニ數フ



然レ此緩徐ナル 第六十九圖

行動ニ於テハ各

節ニ八分音符六

個ノ割合ニ數フ

ルヲ佳トス

問

(3/8)ト記シタル

三拍子ハ如何ニ

之ヲ數フル乎

答

一節ニ八分音符

三個ノ割合ニ

○拍子ヲ拍ツ事

問 拍子ハ必ず拍ツベキモノ

ナリ乎

答 概シテ言ヘバ之ヲ數フル

ヲ佳トス然レ此唱歌者及

其ルビ風琴ノ奏者ハ之ヲ數フ

タザルベカラザルナリ

問 拍子ヲ拍ツ方法ヲ問フ

答 手或ハ足ヲ以テ各節ノ初

部ヲ記スルヲ要ス(部ハ拍

部ナリ

第七十圖

三拍子ニ於

第七十一圖

問 之ヲ記スル

ノ方法如何

答 普通拍子ニ

於テハ手或

ハ足ヲ各節

ノ初部ニテ

下ゲ其第三

部ニテ上ゲ

ザルベカラ

ズ



テハ手或ハ
足ヲ各節ノ
初部ニテ下
ゲ其第三部
ニテ上ゲザ
ルベカラズ



第十三章

○行動ノ速度及ビ性質ヲ表示スル伊太利語ノ事

問 一行動或ハ一曲ノ速度ハ如何ニシテ之ヲ定ムベキ乎

答 大概其初メニ一個或ハ數個ノ伊太利語ヲ置キテ之ヲ定ム

問 其語及ビ其義ヲ問フ

答 左ニ掲グルトコロハ中ニ就キ通常用フル語類ナリ但シ列記

スル順序ハ其遲速ニ依レリ

一 「グラ—ヴェ」 甚ダ遅ク

二 「アタシヨ—」 「グラ—ヴェ」ヨリヤ、速ク

三 「ラルゴ」 遅ク且ツ大ナル容体ニ

四 「ラルゲット」 「ラルゴ」ヨリヤ、速ク

- 五 「アンダンチ」ノ 少シ速ク且流シテ
 - 六 「アンダンテ」「アンダンチ」ノヨリヤ、速ク
 - 七 「モデラート」 中庸ノ度ニ
 - 八 「アレグレット」 活潑ニ且氣輕ニ
 - 九 「アレグロ」 急速ニ
 - 十 「ヴヰヴワ―チェ」 急速ニ且快活ニ
 - 十一 「プレスト」 甚ダ急速ニ
 - 十二 「プレステイスシモ」 出來ル丈ケ急速ニ
- 問 「アスサ―イ」「モルト」「ピウ」「ポ―コ」「ノン」「トロツポ」ノ義ヲ問フ

答 此語ハ前條ノ語ニ結合スル時ハ其意味ヲ更張シ或ハ變化ス

- ルコアリ即チ
- 「アタジヨ―、ノン、トロツポ」ハ遅キニ過ギザル様ニノ義
 - 「アレグロ、アスサ―イ」ハヤ、急速ニノ義
 - 「ピウ、プレスト」「ハ」プレスト―「ヨリ急速ニノ義
 - 「ポ―コ、プレスト―」ハ少々急速ニノ義ナリ
- 問 一曲ノ性質及ビ其奏法ハ如何ニ之ヲ顯ハスベキ乎
- 答 通例伊太利語ヲ以テ
- 問 如何ナル語ヲ最も多ク用フル乎
- 答 「アフフェトゥヲ―ソ」(温和ニ)
- 「アシター―ト」(情欸ヲ以テ)
- 「アモロ―ソ」(柔輦ニ)

「カンタビレ」(歌唱体ニ)
 「コンプリオ」(精神ヲ以テ)
 「コンフヲコ」(熱心ヲ以テ)
 「コンガスト」(味ヲ持チテ)
 「ブリランテ」(華麗ニ)
 「パストラレ」(單純ニ質朴ナル風ニ)
 「ソステヌト」(堪へ保チテ)
 「シエルツアンド」(輕活ニ)
 「ヴ井ゴロソ」(力ヲ強ク等ナリ)

問 此語ハ何處ニ之ヲ置クベキ乎
 答 行動ノ速度ヲ顯ハス所ノ伊太利語ノ後ニ置ケリ左ノ如シ

第十四章

○ 鹽梅即チ裝飾ノ事

問 樂曲ニ於テ用フル修飾ノ主要ナルモノヲ問フ
 答 倚音 碎音 回音 及ビ顫音ナリ
 問 倚音即チ倚凭音(働詞)アボジャレ(凭ル)ヨリ來ル即チ他ノ音
 ニ倚ルノ義ナリ)ハ如何ニ之ヲ表示スベキ乎

答 小音符ヲ以テ

間 倚音ニ幾許ノ種類アリ乎

答 二種、上の及ビ下的

此二種ノ各ヲ説明セヨ

上の倚音ハ主音ノ上一全音或ハ半音ニ

在リ、下的倚音ハ常ニ其下半音ニ在ルナ

リ

間 倚音ノ長サハ如何

答 倚音ハ下ニ次接スル音符ノ位格〔長サ〕ノ

半分ヲ借用スルモノナリ故ニ此次接ス

ル音符ハ之ヲ半減ニ奏セザルベカラズ

第七十二圖



間 碎音ハ如何ニ之ヲ表示シ如何ニ之ヲ奏

スベキヤ

答 碎音モ亦小音符ヲ以テ之ヲ表示ス然レ

氏之ヲ貫キテ一線ヲ施ス

此音ハ「アクシアカチユーラ」ノ働詞「アツ

チアツカ―レ」〔打碎ク〕ノ義ヲ含ム其名稱

ニ明カナル如ク甚ダ短ク奏スルモノナ

リ

第七十三圖



回音ヲ説明セヨ

回音ハ上下倚音ノ合体シタルモノニテ順回逆回ノ二種アリ

問 順回音ハ如何ニ之ヲ奏スベキ乎 第七十四圖

答 何ニ之ヲ奏

スベキ乎

問 順回音ハ主

音ノ上一全

音或ハ半音

ヲ以テ始マ

ルモノナリ

其記號(∞)ノ

如シ



問 附點音符ノ回音ト爲リタルモノハ如何ニ之ヲ奏スベキ乎 第七十五圖

答 回音ト爲リ

タルモノハ

如何ニ之ヲ

奏スベキ乎

問 始ニ其音ヲ

奏シ後ニ回

音ヲ奏ス



七十四

問 逆回音ハ如何ニ之ヲ奏スベキ乎 第七十六圖

答 如何ニ之

ヲ奏スベ

キ乎

問 逆回音ハ

下ノ音ヲ

以テ始マ

リ主音ニ

終ル



問 回音符ノ上或ハ下ニアル嬰變或ハ本位ハ何ヲ示ス乎 第七十七圖

答 回音符ノ上ニアル嬰

變或ハ本位ハ總テ

其(回音)ノ最高音ヲ

嬰變或ハ本位ニテ

奏スベキヲ示シ而

シテ其下ニアルハ

其最低音ヲ右ノ如

ク爲スベキヲ示ス



七十五

問 顫音ハ如何ニ之ヲ記シ如何ニ之ヲ奏スベキ 第七十八圖

答 顫音ハ伊太利語「トリロ」ノ省文「tr」ヲ以テ表示

シ主音ト其上ノ音トノ二ツヲ急速交番ニ反

覆演奏スルモノナリ

問 顫音ニ幾許ノ種類アリ乎

答 經過顫音、單純顫音及ビ回音附顫音ノ三種ア

リ

問 是等ノ顫音ハ如何ニ之ヲ奏セリヤ

答 一 經過顫音ハ甚ダ短シ



二 單純顫 第七十九圖

音ハ長

シ然レ

凡回音

ヲ以テ

終ラズ

奏法

書法



三 回音附顫 第八十圖

音ハ通例

一曲ノ終

リニ招キ

入レラル

之ヲ奏ス

ル下ノ

如シ

奏法

書法



第十五章

○發相ノ事

第八十一圖

問 發相ニ係テ主要ナル方法ヲ問フ
エキスプレス
 答 強聲、増聲、切分聲及ビ貫音、頓音、漸大音、漸小音ニ
アクセント、エンフリス、セイ、コーション、レカード、スタカド、クレセンド、デミヌエン
 嚴重注意スルニ在リ

(一) 強聲ノ事

問 音樂ニ於テ強聲トハ何ヲイフ
 答 強聲ハ一小節中其位置ニ依リ彼音ヨリモ更ニ
アクセント
 此音ニ加フル所ノ勢力ヲ云フ
 問 強聲ハ普通拍子ニ於テハ何ニ在リヤ
 答 一節ニ四分音四個ノ普通拍子ニ於テハ強聲ハ
 其第一及ビ第三部ニアリ弱聲ハ其第二及ビ第
 四部ニ在リ



第八十二圖

問 此順序ハ何レニ於テモ然リヤ
 答 否、緩徐ナル行動ニ於テ四分音符ヲ八
 分音符ニ分ツ時ハ更ニ強聲ヲ多クス
 其強聲ハ第一、第三、第五、第七ノ音ニ屬
 シ弱聲ハ第二、第四、第六、第八ノ音ニ屬
 ス
 問 (2) 4ノ拍子ニ於テハ強聲ハ何レニ屬
 セリヤ
 答 初音ヲ強聲ト爲シ他ヲ弱聲ト爲ス
 問 集合普通拍子例ヘバ(6/8)ノ如キニ於テハ何レヲ以テ強聲ト
 爲スヤ



答 附點四分音符二 第八十三圖 問 三拍子ニ 第八十四圖

個ヲ用ヒタル時
ハ二ツナガラ之
ヲ強聲ト爲シ殊
ニ其第一ヲ大強
聲ト爲ス八分音
符六個ヲ用ヒタ
ル時ハ其第一、第
四ヲ強聲ト爲シ
他ヲ弱聲ト爲ス



於テハ何
ヲ以テ強
聲ト爲ス
ヤ
各節ノ初
部ヲ強聲
部ト爲シ
第二、第三
部ヲ弱聲
ト爲ス



緩徐ナル行動ニ於テ各節八分音符六個ヨリ成ル時ハ第一、第
三、第五ノ音ヲ強聲ト爲シ第二、第四、第六ヲ弱聲ト爲ス
問 何レノ樂曲モ常ニ小節ノ初部ヲ以テ初マレリヤ
答 否、強聲ヲシテ其適當ノ場所ヲ保タシメンガ爲メ小節ノ末部
ヲ以テ一曲ヲ初ムルコト多シ然ル時ハ其曲末ノ一小節ハ其部
ヲ減省セザルベカラズ

〔第八十一及ビ八十五圖ヲ見ヨ〕

(二) 増聲ノ事

問 増聲トハ何ナリヤ
答 増聲ハ強聲ノ規則ノ一變シタルモノニテ強聲ニ當ラザル音
ニシテ聲力ノ増加スルコトアルモノナリ例ヘバ普通拍子ニ

於テハ其名小節ノ第二部及ビ第四部ハ
強聲部ニアラズ然ルヲ此等ノ中ニ聲力
ヲ増加スル時ハ之ヲ名ヅケテ増聲ト云
フ

第八十五圖



問 増聲ハ如何ニ之ヲ表示セリヤ

答 増聲ハ音符ノ上或ハ下ニ置キタル (>)ノ

如キ記號又ハ「ス」フアルツァンド、スフヲ

ルツァー トト云フ語若クハ其省文 *sforz.*

ニヲ以テ表示ス

(三) 切分聲ノ事

問 切分聲トハ何ヲイフ

答 切分聲トハ小節ノ弱聲

第八十六圖

第八十七圖

部次節ノ強聲部ト結合

シタルモノヲイフ切分

聲ハ左ノ二箇條ノ場合

ニ於テ生ズルモノナリ

一 長キ音他ノ短キ音二個

ノ間ニ在ル時例ヘハ半

音符一個四分音符二個

ノ間ニアルカ又ハ四分

音符三個八分音符二個

ノ間ニ在ル場合ノ如シ

或ハ



二 或ハ小節

ノ中央若

クハ其末

音ヨリ次

節ノ初音

ニ涉ル二

音連結曲

線ナリニ

由テ結合

セル時



問 切分聲ノ生シタル時洋琴ノ奏者ハ如何ニ其拍子ヲ保ツベキヤ

答 最高音低音ノ二部共ニ強聲ヲ切分スルヲ稀ナリ其一方ハ概子平等ノ音符ニ由テ拍子ヲ保續セリ然レモ若シ其共ニ生ズル時ハ洋琴奏者ハ切分聲ノ音ヲ保持スル其間拍子ヲ數ヘザルベカラザルナリ

(四) 貫音及ビ頓音ノ事

問 貫音ヲ問フ

答 貫音ハ伊太利語ニテ「レガ」ト「イヒ」ノ音符ノ音響ト次ノ音符ノ音響ト密接平滑ニシテ連結シタル体ニ奏スルヲ示スモノナリ

第八十八圖

問 如何ニシテ之ヲ奏スベキヤ
答 其次接スル音ヲ彈發スルマデ各音ヲ下ニ

〔押へ〕保持シテ

〔洋琴ハ鍵ト名ヅクル小板ヲ手指ニテ撞キ其内部ノ絃ヲ彈シテ音ヲ發ス故ニ之ヲ彈發ト云ヘリ其儘小板ヲ押へ居レバ長ク其餘音ヲ保持シ之ヲ放テバ其音沈止ス故ニ貫音ヲ奏スルニハ前音ヲ押へ保チテ次音ニ移ルナリ〕



問 貫音ハ如何ニ之ヲ表示セリ乎
答 音符ノ上ニ連結ト名ヅクル曲線ヲ置キテ

問 音符ノ上(或ハ下)

ニ置キタル小サ
キ點ハ何ヲ奏ス
ル乎

答 其音符ノ長サノ

四分ノ一ノ時間
發出(鳴響)シタル
時ニ鍵ヨリ手指
ヲ上ダ(放チ)テ音
ヲ短促分明ニ奏
スルコトヲ

第八十九圖

書 法 奏 法



問 此奏法ヲ何ト名

クル乎

答 是ヲ頓音ト名ヅ

ク貫音ニ反シテ
正シク之ヲ奏ス
ル時ハ美麗ナル
結果ヲ生ゼリ

問 音符ノ上ニ圓

點ヲ置キタル

時モ同様ノ体

ニ之ヲ奏セリ

ヤ

答 此音ハ全ク然

マデ短カク奏

スルニアラズ

シテ其通常ノ

長サノ半分ヲ

保持スベシ

第九十圖

書 法 奏 法



問 連續點ノ上ニ

一ノ連結ヲ加

ヘタルハ何ヲ

示ス乎

手指ヲ尙ホ長

ク下ニ保チ(鍵

ヲ押ヘ)テ音ヲ

シテ其通常ノ

長サノ四分ノ

三ヲ保持セシ

ムベキヲ示ス

第九十一圖

書 法 奏 法



(五) 音響變更ノ事

問 或ル音符ノ下或ハ上ニ置キタル Piano [ピアノ]ト云フ語或ハ其省文 *Pia* 或ハ *P* ノ義ヲ問フ

答 此伊太利語ハ其音ヲ柔軟薄弱ナル様ニ奏スベキヲ示ス

問 *Pianissimo* [ピアニシモ] 或ハ其省文 *PP* ノ義ヲ問フ

答 此語ハ [ピアノ]ノ甚タシキモノニテ之ヲ奏スルコト柔軟ノ極度ニ於テスベキヲ示ス

問 *Forte* [フォルテ] 或ハ其省文 *F* ノ義ヲ問フ

答 是ハ其音ヲ剛勵強壯ナル様ニ奏スベキヲ示ス


問 *Mezzo forte* [メゾフォルテ] 或ハ其省文 *mf* ノ義ヲ問フ

答 是ハ [フォルテ]ト [ピアニ]トノ中間ノ度ヲ示ス


問 *Fortissimo* [フォルテシモ] 或ハ其省文 *ff* ノ義ヲ問フ



答 此語ハ [フォルテ]ノ甚シキモノニテ手指ノ擊勢及ビ壓力ノ最大ナルヲ用フベキヲ示ス但シ粗暴ナラザルヲ要ス

問 *Crescendo* [クレスチェンド]ト云フ語或ハ其省文 *Cresc* ノ義ヲ問フ

答 是ハ其音響ヲ弱シヤク小音コネヨリ強ツヨク大音オホネニ漸々増スコトヲ示ス時トシテハ左尖ノ銳角形  ヲ以テ之ヲ示ス

問 *Diminuendo* [ディミニユエンド]ト云フ語或ハ其省文 *dim* ノ義ヲ問フ

答 是ハ其音響ヲ強ヨリ弱ニ漸々減スルコトヲ示ス時トシテハ右尖ノ銳角形  ヲ以テ之ヲ示ス

問 二角   此ノ如ク相反向スル記號ハ如何

答 其音響ヲ漸々弱ヨリ強ニ進メ其後漸々強ヨリ弱ニ減スベキ

ヲ示ス

第九十二圖



問

或ル和絃ノ上ニ書

第九十三圖

六 其他ノ發相記號ノ事

キタル Tremando (トレ

マンド)ト云フ語ノ

義ヲ問フ

答

此伊太利語ハ其和

絃ヲ分チテ二部ト

爲シ急速ニ顫リト

爲シテ奏スベキト

ヲ示ス(譯シテ和絃

ノ顫音ト云フ)



(ナ記示1ス再手同前是
リ號スヲル奏ヲシトハ

問

Arpeggio (アルペジヨ)

ト云フ伊太利語ノ義

ヲ問フ

答

是ハ一ノ和絃ノ音ヲ

一時ニ擊タズシテ最

低音ヨリ最高音マデ

急速ノ繼續ニテ奏ス

ベキトヲ示ス時トシ

テハ和絃ノ傍ヲニ屈

曲線ヲ置キテ之ヲ表

示ス

第九十四圖



問

Pedal (ペダル)ト

云フ語或ハ其

省文 ped. ヲ一部

分ノ下ニ書キ

タルハ何ヲ示

ス乎

答 是ハ開音即チ右方ノ脚鍵ヲ足ニテ壓スベキヲ示ス是レ塞舌

ヲ揚ゲテ琴絃ノ振動ヲ保續センガ爲メナリ此保續ヲ斷絶セ

シムベキ時ハ一個ノ星號(*)ヲ置クヲ通例トス

問 開音脚鍵ハ如何ナル進行ニ招キ入レラル、乎

答 重モニ同シ和聲ノ續ク所ノ緩徐ナル部分ニ於テス其和絃ノ

變ズル時ハ脚鍵ヲ脱セザルベカラズ

問 一部分ノ下ニ記シタル una corda [ウナコルダ]ト云フ語ノ義ヲ問

フ

答 是ハ小音脚鍵(左方ノモノ)ノ用ヲ示ス [Tre corde] [トレコルデ]ト云

フ語ニ於テハ再ビ之ヲ揚グ

問 連結トハ何ヲイフ

答 連結トハ譜表ノ 第九十五圖 問 延聲トハ何 第九十六圖

同線キムライン或ハ同間スペースニ

載セタル二個ノ

音符ノ上ニ置キ

タル曲線ヲイフ

問 連結シタル音ハ

如何ニ之ヲ奏ス

ベキヤ

答 初音ノミヲ撃チ

テ二個ノ音符ノ全キ長サヲ

下ニ(押へ)保ツベキナリ

答 延聲ハ(ˆ)ノ如

ク或ハ(ˆ)ノ如

ク書ス音符或

ハ休止符ノ上

或ハ其下ニ置

キテ其音或ハ

休止ヲ其定規

ノ位格ノ外ニ

長ク保持スベキヲ示ス



問 併行縦線ノ上ニ延聲ヲ置ク時ハ何ヲ示ス乎
答 之ヲ併行縦線ノ上ニ置ク時ハ延聲ハ一段落ノ終リヲ示ス

第十六章

○普通用諸記號ノ事

問 譜表ヲ直斷シタル單線ノ用ヲ

問フ

答 此小線ヲ名ケテ縦線トイフ縦線ハ樂曲ヲ數部ニ等分スルモノナリ此等分シタル部分ハ之ヲ名ケテ小節トイフ

第九十七圖



問 併行縦線ノ用ヲ問フ

答 併行縦線ハ樂曲ヲ二部三部或ハナホ數部ニ大分スルモノナリ此大分シタル部分ハ之ヲ段落トイフ併行縦線ノ兩側ニ點線ノアル時ハ兩側ノ段落ヲ再奏スベキモノトシ其一方ニミ點線ノアル時ハ此點線ト同側ノ段落ノミヲ再奏スベキモノトス

問 連線(一)ノ用ヲ問フ

答 連線ハ洋琴樂ニ於テハ二個ノ譜表ヲ連結スルモノナリ但シ其上ナルハ右手下ナルハ左手ニ充ルモノトス

問 Da capo(タカポ)反始或ハ其省文D.C.ノ義ヲ問フ

答 此語ハ奏者ガ樂曲ノ第一部ヲ起初ヨリ併行縦線マデ再奏ス

ベキコヲ示ス

問 Dal segno [ダルセグ]ノ義ヲ問フ

答 此語ハ上ニ云フ點線ト相對シテ樂曲ノ始ニ用フル記號ノ名ナリ即チ其曲ハ此(8)記號ヨリ併行縦線マデ再奏スベキモノトス

問 併行縦線以內ニ屬スル或ル音ノ上ニ置キタル(1)及ビ(2)ノ字

ノ用ヲ問フ

答 此等ノ字ノアル部分ハ必ズ樂曲ノ再奏スベキトコロニシテ而シテ之ヲ第二回ニ奏スルキハ(1)ノ字ヲ記シタル節ヲ除キ其代リニ(2)ノ字ヲ記シタル節ヲ奏スベキコヲ示ス

第九十八圖

問

Ottava [オッタヴラ]即チ通

第九十九圖



答

例略シテ 8va ト書キ之ニ次グニ波線ヲ以テスル記號ノ義ヲ問フ
此伊太利語ハ其上或ハ下ニ在ル音ヲ其譜面ヨリ八音上ダ或ハ八音下ダテ奏スベキヲ示ス

書 法 奏 法



書 法 奏 法

問 Loco [ロコ]ノ義ヲ問フ

答 此語ハ通例オッタヴラト云フ語ノ後ニ用ヒ以テ其樂ヲ書法

ノ如ク奏スベキヲ示スモノナリ然レモ今代ノ樂譜ニハ「ロコ」ト云フ語ヲ用フル事稀ナリ是レ波線ノ終リヲ以テ其目的ヲ示スニ足ルガ故ナリ

問

低音部ニ於テ或ル音ノ下ニ在ル R.H. 或ハ M.D. ノ字ノ義ヲ問フ

答

此等ハ左ノ手ヲ越エテ右ノ手(ライト、ハンド)又ハマイン、ドライ)ヲ使ヒ其音ヲ奏スベキヲ示ス

問

高音譜表ニ於テ或ル音ノ上ニ在ル L.H. 或ハ M.G. ノ字ノ義ヲ問フ

答

高音ニ於テ右ノ手ヲ越エテ左ノ手(レフト、ハンド)又ハマインガウシエ)ヲ使ヒ其音ヲ奏スベキヲ示ス

第十七章

第百圖

○略法及ビ特

例ノ事

問 全音符ノ上或

ハ下又ハ半音

符或ハ四分音

符ノ符尾ヲ貫

キタル一横畫

ノ意味ヲ問フ

答

是レ其音ヲ分チテ八分音符ト爲スベキヲ示ス



問 半音符或ハ四分音符ノ符尾ヲ貫キタル二横畫或ハ三横畫ノ意味ヲ問フ

分音符ノ符尾

ヲ貫キタル二

横畫或ハ三横

畫ノ意味ヲ問

フ

是レ半音符或

ハ四分音符ヲ

分チテ十六分

音符或ハ三十二分音符ト爲スベキヲ示ス



問 集合音符 第一百二圖

答
ノ後ニ在
ル一横畫
ノ意味ヲ
問フ
是レ其集
合ヲ再奏
スベキヲ
示ス



○或ル特例ノ事
或ハ四分音符三個或
ハ八分音符三個或ハ
十六分音符三個ノ上
或ハ下ニ記シタル
ノ字ノ義ヲ問フ
答
是等ハ四分音符三個
八分音符三個或ハ十
六分音符三個ヲ其二個ノ時間ニ
奏スベキヲ示ス其各集合ヲ名ケ
テ變拍子ト云フ



問 八分音符六個或 第一百四圖

答
ハ十六分音符六
個ノ上或ハ下ニ
記シタル(6)ノ字
ノ義ヲ問フ
是等ハ八分音符
六個或ハ十六分
音符六個ヲ其四
個ノ時間ニ奏ス
ベキヲ示ス



問 (5)(7)(9)等ノ如キ字ニ

答
就テモ亦此規則ニ據
ルベキヤ
然リ、八分音符五個ハ
其四個ノ如ク七個ハ
其六個ノ如ク九個ハ
其八個ノ如ク奏スヘ
キヲ示ス
但シ(3)或ハ(6)ノ字
ハ往々之ヲ省クコ
アリ然ル時ハ音ノ

集合スル形状ヲ以テ之ヲ奏スル方法ヲ推知スベキナリ

第十八章

○洋琴ニ向テ心得ベキ體骼腕臂及ビ手指ノ位置ノ事

問 洋琴ニ向テ體骼及ビ腕臂ノ正シキ位置ヲ問フ

答 奏者ノ位置ハ鍵盤ノ中央ニ對シテ^{コシカケ}凳ニ凭リ其体ヲ直立シ從容安坐スルヲ要ス臂ハ肘^{ヒジ}ヨリ上ノ方少シク前ニ出シテ身体ニ切着セシムベシ但シ右手ヲ以テ琴ノ上部ヲ奏シ或ハ左手ヲ以テ琴ノ下部ヲ奏スル時ハ此限ニアラズ此場合ニ於テハ臂ハ少シク離レザルベカラズ肩ハ決シテ上ケザルヲ善トス故ニ奏者ノ凳^{コシカケ}ハ其肩ヲ上グルヲ要セザル度ニ之ヲ整頓スベシ

シ

問 鍵盤上ニ於テ手及ビ指ノ正シキ位置ハ如何

答 手ハ鍵ノ聊カ上ニ在ルヲ善トス而シテ之ヲ少シク外ノ方ニ向ケ^{オキユビ}拇ヲ鍵ノ外ニ出サマル様注意スベシ指ハ少シク之ヲ曲ゲ各指其預ル所ノ鍵ノ中央ニ在ルヲ要ス一指ヲ以テ一鍵ヲ壓下スルニ他指ヲ動カスベカラズ一鍵ヲ擊チタル指ハ之ヲ下ニ保チ次鍵ヲ擊ツニ至リテ漸ク之ヲ上グベシ

第十九章

○運指^{ユビツカヒ}ノ事

問 運指^{ユビツカヒ}トハ何ヲイフ

答 洋琴ニテ樂曲ヲ奏スル際指々ヲ正シク運用スルヲ云ヘリ手

ハ成ルベキ丈ケ五個ノ鍵ノ上ニ保チ各指ヲ其預ル所ノ鍵ニ

蒙ラシメ手ノ運動ノ殆ド見ベカラザルヲ善トス

問 運指ハ如何ニ之ヲ表示セリヤ

答 拇ハ(X)記號其餘ノ四指ハ(1)(2)(3)(4)ノ數字ニテ之ヲ示ス〔拇ヲ

(1)トシ其他ヲ(2)(3)(4)(5)ト記シタル譜モアリ

問 全音階的諸音ノ繼續スルモノ五音以上ナル時ハ如何ニ之ヲ

奏スベキヤ

答 上ルニハ長指拇及ビ小拇ヲ除キ其餘ノ三指ヲ云フノ下ニ拇

ヲ移シ下ルニハ拇ノ上ニ長指ヲ移シテ之ヲ奏セリ

問 上ルニハ何指ノ下ニ拇ヲ移スヲ善トスベキヤ

答 上ルニハ右ノ 第一百五圖

降ルニ於テハ 第一百六圖

手ノ拇ヲ第一、

第二或ハ第三

指ノ下ニ移ス

ヲ善トス但シ

小指〔第四〕ノ下

ニ移スベカラ

ズ



第一、第二或ハ

第三指ハ之ヲ

拇ノ上ニ移ス

ヲ善トス但シ

第四指ハ然ラ

ズ



問 一ノ長指ヲ他ノ長指ノ上ニ移スハ可ナリヤ

答 否何トナレバ是レ手勢ノ拙ナルノミナラズ互ニ混雜シテ音

響ヲ害スベケレバナリ

第百七圖

第百八圖

問 二個或ハ三個ノ續出音ヲ同

指ニテ奏スルハ可ナリヤ

答 否一ノ休止符アリテ之ヲ隔

ツルモノヲ除キ其他ハ各音

問 別指ヲ以テ之ヲ奏スベシ

急速ナル部分ノ演奏ニ至便

答 第一ニハ同音ヲ再奏スル時

ナル手段ヲ問フ

ニ指ヲ變スルヲ



第二ニハ簡略
式ヲ用
フル事



第百九圖

問

諸調ニ於テ正シキ運指

第百十圖

第三

ニハ

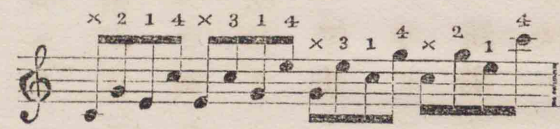
廣グ

ル事

答

ノ方法ヲ問フ
(ハ)調及ビ調號ニ嬰ヲ持
チタル(ト)(ニ)(イ)(ホ)及ビ(ロ)

(長及ビ短)調ニ於テハ上行下行ヲ論セズ右ノ手ノ拇ヲ其調ノ第一音及ビ第四音ニ置クベシ



嬰(ヘ)ノ調ハ此規則ノ例外ナリ此調ニ於テ左ノ如ク運指ヲ爲スベシ



問

調號ニ變ヲ持チタル調ノ運
指ハ如何

答

(へ)變 (ロ)變 (ホ)變 (イ)及ヒ變 (ニ)ノ
長ノ調ニ於テハ上リニモ下
リニモ右手ノ拇ヲ(ハ)及ビ(へ)

問

左手ヲ以テ奏スル諸調ノ運
指ハ如何
(ハ)及ビ嬰ヲ持チタル調ニ於
テハ上行下行長短ヲ論セズ



(ロ)ノ調及

問

變ヲ持チタル調

ビ嬰(へ)ノ調

ハ此規則ノ
例外ナリ此

調ニ於テハ

上リニハ拇

ヲ第四音ニ

置キ下リニ

ハ拇ヲ第五

音ニ置クベ

シ

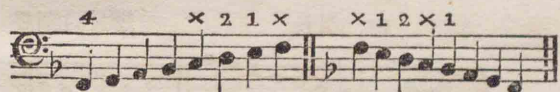


答

ハ左手ヲ以テハ
如何ナル運指ヲ
要セリヤ
變(ロ)變(ホ)變(イ)及ビ
變(ニ)ノ如キ變ヲ持
チタル長ノ調ニ於
テハ上行下行ヲ論
セズ其調ノ第三及
ビ第七音ニ左手ノ
拇ヲ置クベシ



然レ此(へ) 第百十五圖 問
 調ノ長短 音階ハ此 規則ノ例 外ニテ其 運指ハ第 一及ビ第 五音ニ拇 ヲ用ヘリ

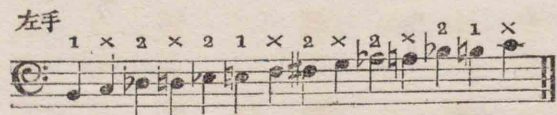


然レ此(へ) 第百十五圖 問
 變ヲ持チタル短 音階ハ左手ヲ以 テ如何ニ運指ヲ 要セリヤ
 答
 變(口)變(ホ)變(イ)及 ビ變(ニ)ノ短音階 ハ同名ノ長音階 ノ如キ運指ヲ爲 サズ上行下行ト モニ左手ノ拇ヲ (へ)及ビ(ハ)ニ置クベシ



第百十六圖

問
 半音階ニ於テ運指 ノ最モ通例ナル方 法ハ如何
 答
 總黑鍵ニ第二指ヲ 使ヒ右手ニテハ(へ) 及ビ(ハ)ニ第一指左 手ニテハ(ホ)及ビ(ロ) ニ第一指其他總白 鍵ニ拇ヲ使フヲ最 モ通常トス



第百十七圖

但シ總音階ヲ 日々課業トシ テ練習スルコト 生徒ノ最モ勤 ムベキトコロトス

第二十章

第一百十八圖

○移調ノ事

原調(イ)調

問 移調トハ何ヲイフ
トランスポジション
一 樂曲ノ調ヲ移スヲイ

短音階

第一百十九圖

フ例ヘバ左ニ舉ル第一
例ニ於ル(イ)調ノ短音階
ヲ第二例ニ於テ(ロ)調ノ
短音階ニ移シ第三例ニ
於テ之ヲ(ト)調ノ短音階
ニ移スガ如シ



一全音
高キ(ロ)
調短音
階ニ移
シタル
モノハ
下ノ如
シ



第一百廿圖

問 移調ニ習熟センニハ生徒ノ爲ニ

何ヲ必要トセリ乎

答 其諸音部記號及ビ諸調ニ練熟ス

ルヲ必要トス

問 第二圖及ビ第九圖ニ説明シタル

二種ノ外ニ尙ホ他ノ音部記號ア

リヤ

答 有リ、即チ第三ノ記號是ナリ之ヲ

(ハ)字記號ト名ヅク此記號ヲ有ス

ル音部ハ唱謠音樂及ビ合奏音樂

ニ用ヘリ

一全音
低キ(ト)
調短音
階ニ移
シタル
モノハ
下ノ如
シ



問 此記號ハ譜表ノ何線上ニ 第百廿二圖

置ケリヤ

答 此記號ハ譜表ノ第一、第二、第

三或ハ第四線上ニ置クコトア

リ而シテ其位置ニ從ヒ異ナ

ル音部ヲ指示セリ

問 第一線上ニ置ク時ハ之ヲ何

ト名ヅクルヤ

答 「カント」或ハ高音部ト名ヅク

此音部ハ高度ノ女聲ニテ歌

ヘリ



問 第二

線上

ニ置

ク時

ハ之

ヲ何

ト名

ヅク

ルヤ

答 之ヲ高音部記號ト名ヅ 第百廿二圖

ク此音部ハ低度ノ女聲

ニテ歌ヘリ此記號ハ今

代ノ音樂ニハ用ヒザル

ナリ

問 (ハ)字記號ヲ第三線上ニ

置ク時ハ之ヲ何ト名ヅ

クルヤ

答 中音部或ハ「カウンター」テノ

ル記號トス此音部ハ甚ダ低

キ度ノ女聲ニテ歌ヘリ

第百廿三圖

問 (ハ)字記號

ヲ第四線

上ニ置ク

時ハ之ヲ

何ト名ヅ

クル乎

答 次中音部

記號ト名

ヅク此音部ハ男

聲ニテ歌ヘリ



問 各音部記號ノ譜表ニ於テ線上及ビ間 第百廿四圖

中ニ在ル音符ノ名ハ何レモ同一ナリ
ヤ

答 否記號ノ位置變スル時ハ音符ノ名モ

亦從テ變ズ前ニ掲ゲタル三例ヲ比較

詳察スベシ

問 高音部ヨリ(ト)號部ニ移ス方法ヲ問フ

答 各音ヲ三度低ク讀ミ三度低ク奏スベシ

書 法 讀法及ビ奏法

ハニホヘトイ

〔三度低ク讀ミ低ク奏スベシトハ三度下ニ在ルモノト見做ス
ベキヲイフ〕

問 中音部ヨリ 第百廿五圖 問 次中音部ヨ 第百廿六圖

最高音部ニ

移ス方法ヲ

問フ

答 各音ヲ一度

高ク讀ミ而

シテ其音ヲ

八音下モニ

テ奏スベシ

問 音部記號ノ變ズルノミニテ一ノ調ヨリ他ノ調ニ移スヲ得

ベキヤ

讀 法 奏 法

ハニホヘトイ

書 法

答 各音ヲ四度

低ク讀ミ而

シテ之ヲ八

音高ク奏ス

ベシ

書 法 讀 法

ハニホヘトイ

八音高ク奏ス

答 然リ、左ノ 第百廿七圖

例ハ譜表

神祐女帝(曲名)ハ調ニテ

上同間同

第百廿八圖

線ナルモ

中音部

第百廿九圖

ノヲシテ

記號ヲ

部記號

音部記號

用ヒテ

ヲ用ヒ

ノ變化ノ

(ニ)調ニ

テ(口)調

ミニ由テ

移シタ

ニ移シ

相異ナル

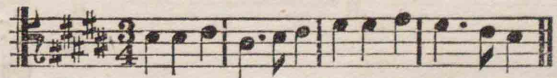
ルモノ

タルモ

數調ヲ現

ハサシメリ

ハサシメリ



第百三十圖

高音部

記號ヲ

用ヒテ

(イ)調ニ

移シタ

ルモノ



第百卅一圖

低音部

記號ヲ

用ヒテ

(ホ)調ニ

移シタ

ルモノ



生徒專心勉強シテ

本書中ノ大意ヲ熟

知スルニ至ル此

初步ニ満足シテ小

成ニ安ンズベカラ

ズ尙ホ益々勉強努

カシテサラニ此學

ノ蘊奧ヲ極ンコヲ

謀ルベシ蓋シ音樂

ハ其堂奥ニ達スルマデニハ許多ノ勤學ト許多ノ練習トヲ要セ
リ學士戎孫日ク小成ニ安ンズル者ハ大業ヲ成ス能ハズト信ナ

ル哉言ヤ

音樂問答大尾

明治十六年七月十六日出版々權屆
全二十年四月
再版屆

文部省藏版版權所有

(定價金三十七錢)

音樂指南

M17 4印行
M16 216 出版局

全一册

定價金四拾八錢

樂典

M16 7印行
M16 216 出版局

全一册

定價金壹圓拾五錢

小學唱歌集

全三册

定價金貳拾九錢九厘

初編 定價金八錢

二編 同 金六錢

三編 同 金拾五錢九厘

唱歌掛圖

全三册

定價金六圓拾五錢

初編 定價金貳圓四拾錢

續編 同 金壹圓五拾錢

二編 同 金貳圓貳拾壹錢

幼稚園唱歌集

全一册

定價金八錢

樂典初步

M21 415 出版局
M21 415 出版局 全一册

定價金貳拾九錢

~~開架~~

返納期限票

(下記の日付までにお返し下さい)

返納期間	返納期間
1 50.5.13	13
2 51.2.2	14
3	15
4	16
5	17
6	18
7	19
8	20
9	21
10	22
11	23
12	24

広島大学附属図書館東雲分校分館

760
46